

Atheros 無線LANドライバのアップデート手順

■ドライバのアップデート

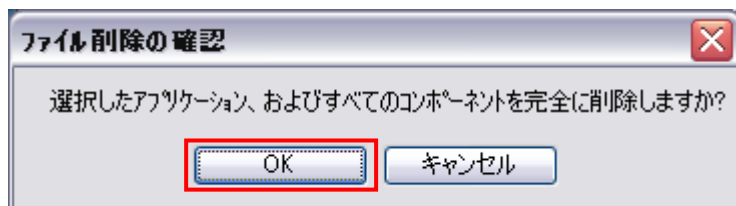
モジュールをc:¥temp¥driverに解凍したとして説明いたします。

1. AthInst.exeを実行します。

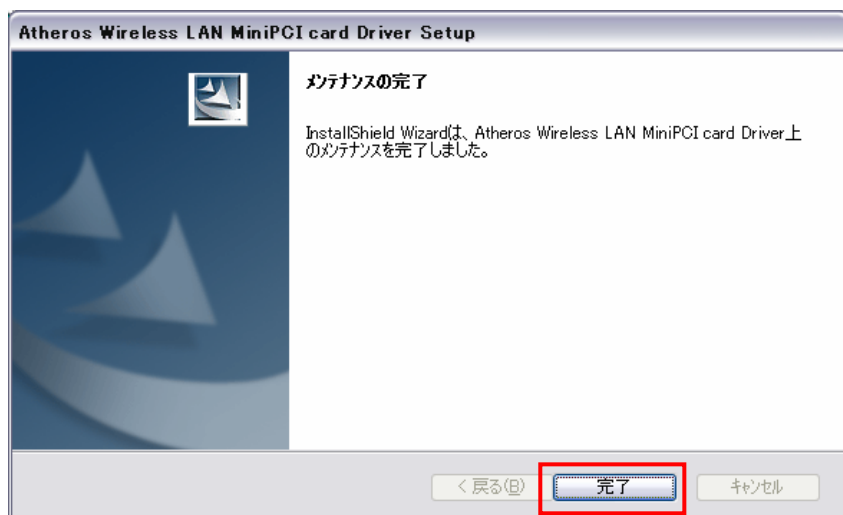
[スタート]→[ファイル名を指定して実行(R)]をクリックします。

名前の欄に c:¥temp¥driver¥AthInst.exe と入力して[OK]ボタンをクリックします。

2. 下記画面が表示された場合は、[OK]ボタンをクリックして、ドライバのアンインストールを行います。
下記画面が表示されない場合は、手順5.に進みます。



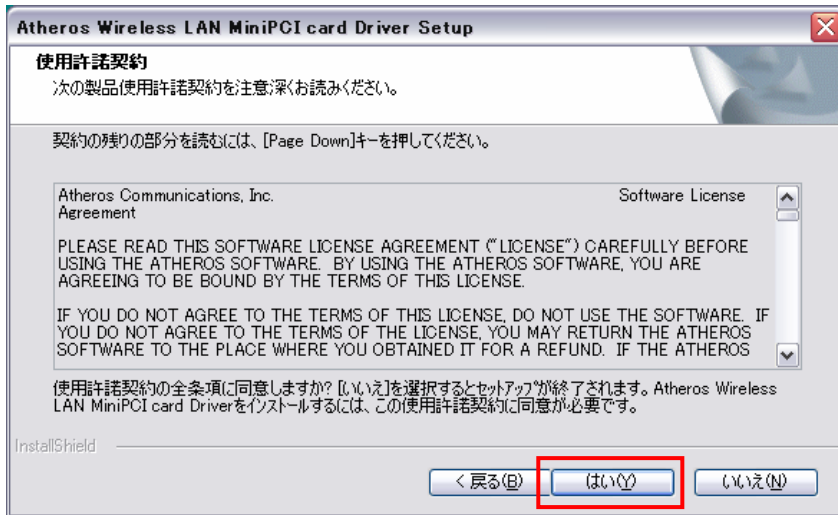
3. ドライバのアンインストール完了後、下記画面が表示されるので、[完了]ボタンをクリックします。



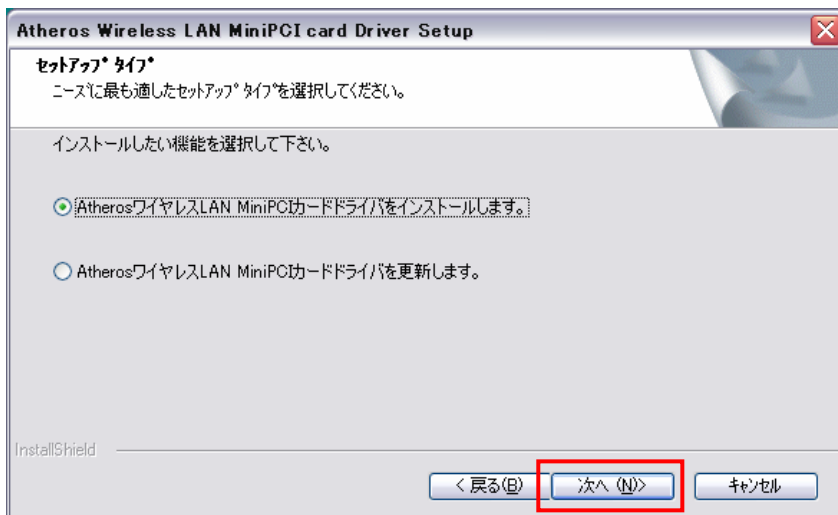
4. 再度、AthInst.exeを実行します。(手順1.参照)
5. 下記画面が表示されたら、[次へ(N)>]ボタンをクリックします。



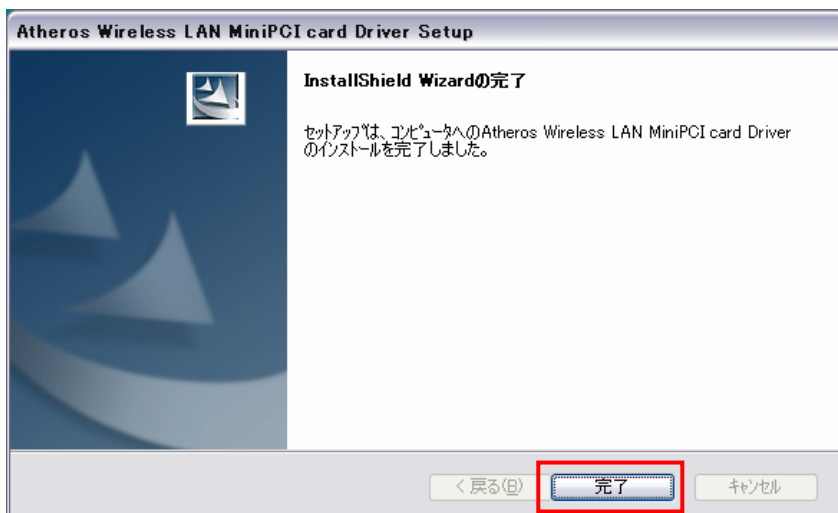
6. 下記画面が表示されます。使用許諾契約に同意する場合、[はい(Y)]ボタンをクリックします。



7. 下記画面が表示されます。手順2.で画面が表示された場合と表示されなかった場合で選択が異なります。手順2.で画面が表示された場合は、「AtherosワイヤレスLAN MiniPCIカードドライバをインストールします。」を選択します。手順2.で画面が表示されなかった場合は、「AtherosワイヤレスLAN MiniPCIカードドライバを更新します。」を選択します。
[次へ(N)>]ボタンをクリックして、ドライバのインストールを行います。



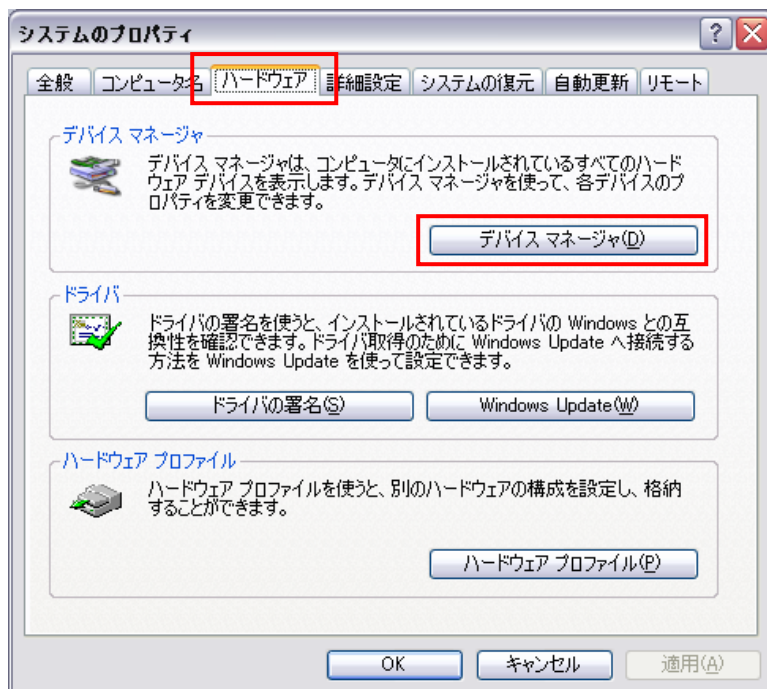
8. インストール完了後、下記画面が表示されたら、[完了]ボタンをクリックします。



■アップデート後のドライバの確認

Windowsのデバイスマネージャを使用してドライバのアップデートを確認することができます。

1. Windows XPの場合、[スタート]→[コントロールパネル(C)]を開きます。
クラシック表示の時は、[システム]アイコンをダブルクリックします。
カテゴリ表示の時は、[パフォーマンスとメンテナンス]→[システム]アイコンをダブルクリックします。
Windows 2000の場合、[スタート]→[設定(S)]→[コントロールパネル(C)]を開き、[システム]アイコンをダブルクリックします。
2. [システムのプロパティ]が表示されます。[ハードウェア]タブをクリックし、[デバイスマネージャ(D)]ボタンをクリックします。



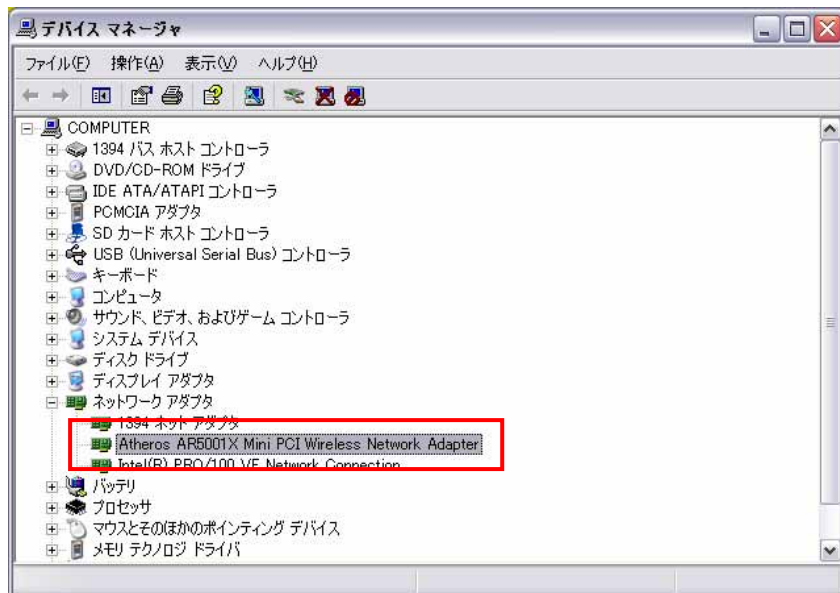
(Windows XPの場合)

3. ネットワークアダプタの下、AtherosワイヤレスLANネットワークアダプタをダブルクリックします。
内蔵されているMiniPCIカードの種類により、ネットワークアダプタ名は次のように表示されます。

Atheros AR5001X Mini PCI Wireless Network Adapter

Atheros AR5001X+ Wireless Network Adapter

Atheros AR5004X Wireless Network Adapter



(例)

4. ネットワークアダプタのプロパティ画面が表示されます。[ドライバ]タブをクリックします。



5. バージョンを確認します。バージョンが4.1.2.108と表示されていれば、アップデートは完了しています。
6. 確認後は、画面右上の[X]ボタンをクリックして開いた画面を全て閉じます。

以上