

Atheros Client Utilityのアップデート手順

■アップデート前の確認事項

- ・ Atheros 無線LANドライバがv4.1.2.108以降へアップデートされていること。

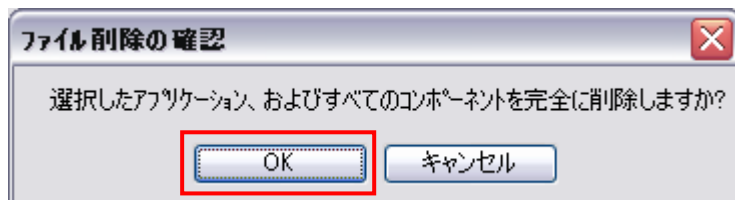
■ユーティリティのアップデート

モジュールをc:¥temp¥autilに解凍したとして説明いたします。

1. setup.exeを実行します。[スタート]→[ファイル名を指定して実行(R)]をクリックします。
名前の欄に **c:¥temp¥autil¥setup.exe** と入力して[OK]ボタンをクリックします。
2. 下記画面が表示されます。「削除(R)」を選択して、[次へ(N)>]ボタンをクリックします。



3. 下記画面が表示されます。[OK]ボタンをクリックして、ユーティリティのアンインストールを行います。



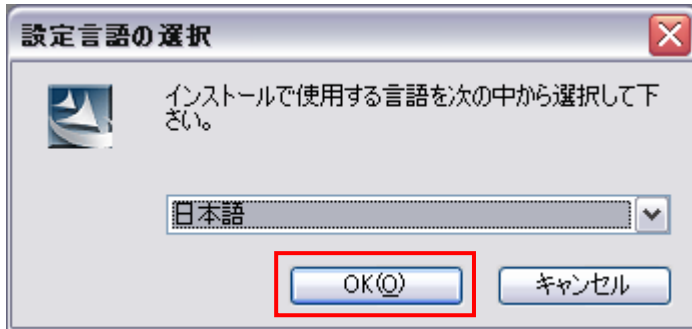
4. アンインストール完了後、下記画面が表示されます。「はい、今すぐコンピュータを再起動します。」を選択して[完了]ボタンをクリックします。コンピュータの再起動が行われます。



アンインストールが正常に行われなかった場合、次の手順で一旦Atheros Client Utilityを削除してください。

【アンインストール方法】

- 4-1. [スタート]→([設定]→)[コントロールパネル]の[プログラムの追加と削除]を開きます。
 - 4-2. [プログラムの変更と削除]の一覧から、Atheros Client Utilityを選択し、[削除]ボタンをクリックします。
 - 4-3. 削除するかどうかのメッセージが表示されましたら、[はい]ボタンをクリックし削除します。
 - 4-4. アンインストール終了後、コンピュータを再起動します。
5. コンピュータの再起動後、再度setup.exeを実行します。(手順1.参照)
 6. 下記画面が表示されます。[OK(O)]ボタンをクリックします。



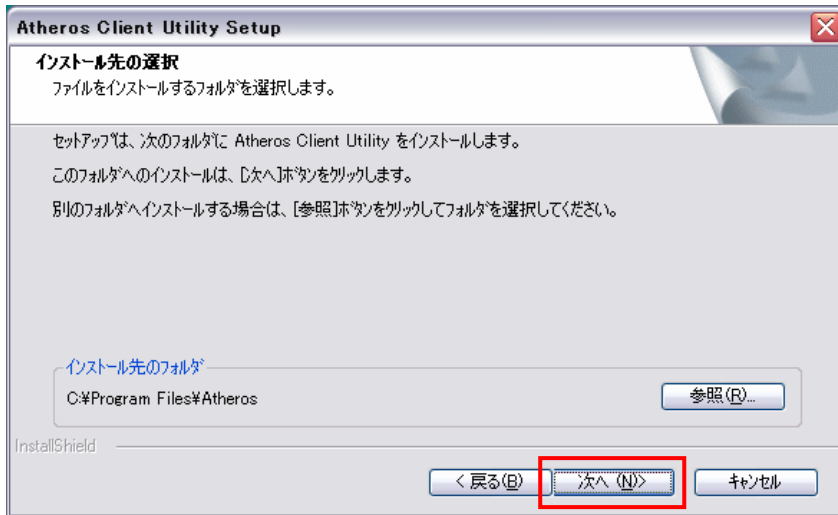
7. 下記画面が表示されます。[次へ(N)>]ボタンをクリックします。



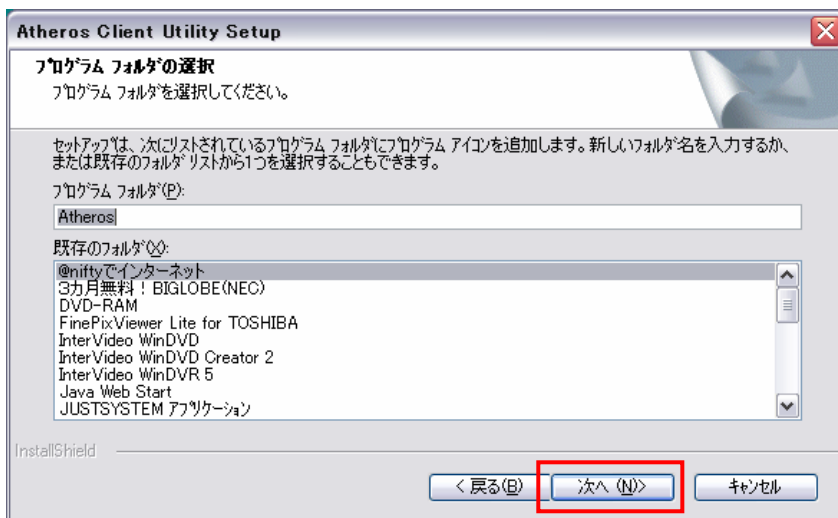
8. 下記画面が表示されます。使用許諾契約に同意する場合、[はい(Y)]ボタンをクリックします。



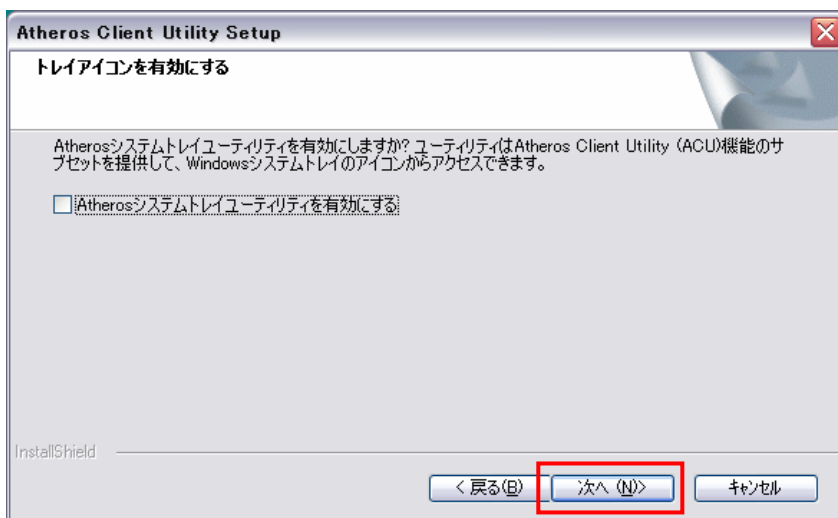
9. 下記画面が表示されます。[次へ(N)>]ボタンをクリックします。



10. 下記画面が表示されます。[次へ(N)>]ボタンをクリックします。

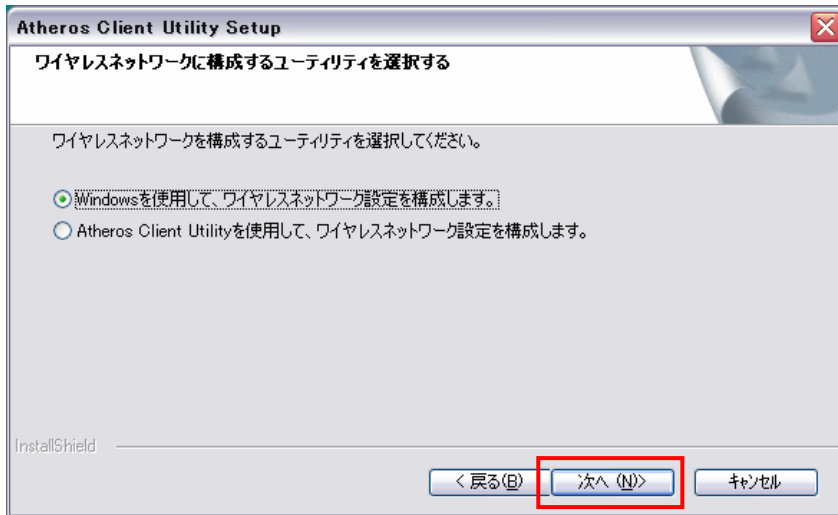


11. 下記画面が表示されます。[次へ(N)>]ボタンをクリックします。

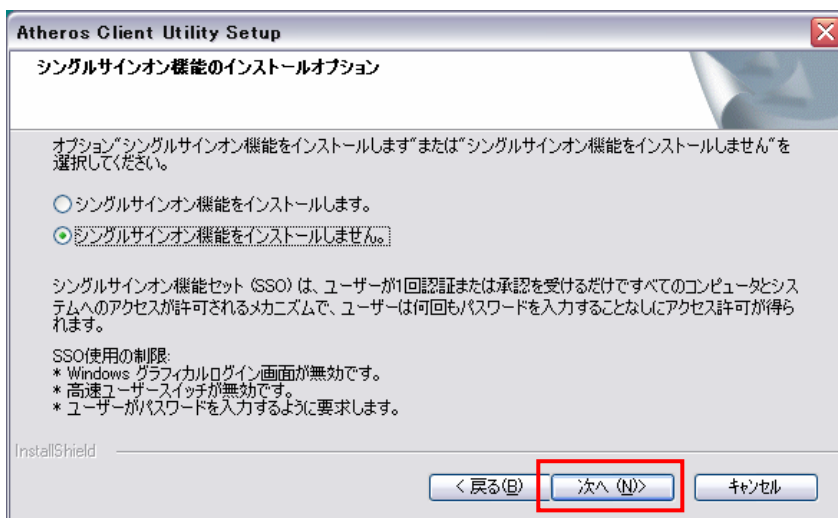


12. Windows XPの場合、下記画面が表示されます。使用する接続方法を選択して、[次へ(N)>]ボタンをクリックします。

Windows 2000の場合、下記画面は表示されません。次の手順に進んでください。



13. 下記画面が表示されます。使用する接続方法を選択して、[次へ(N)>]ボタンをクリックします。ユーティリティのインストールが行われます。



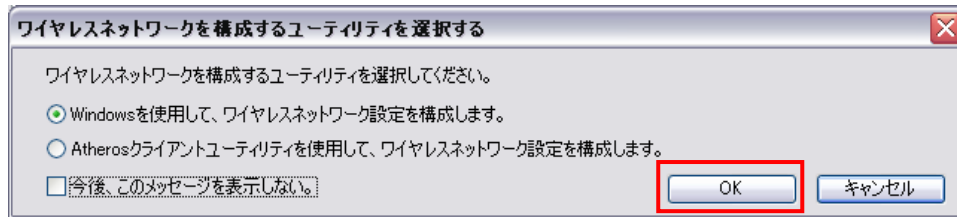
14. インストール完了後、下記画面が表示されます。「はい、今すぐコンピュータを再起動します。」を選択して[完了]ボタンをクリックします。コンピュータの再起動が行われます。



■アップデート後のユーティリティの確認

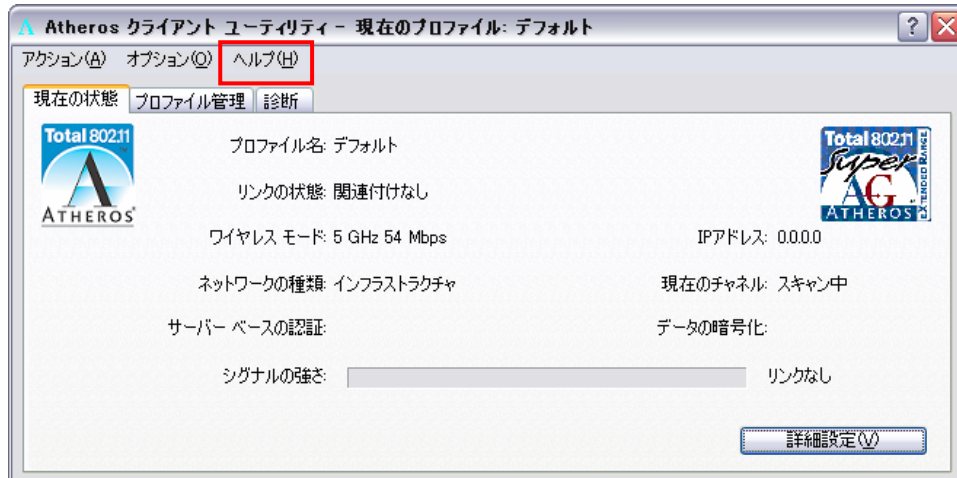
ユーティリティを使用してアップデートの確認をすることができます。

1. Windows XPの場合、[スタート]→[すべてのプログラム(P)]→[Atheros]→[Atheros Client Utility]を開きます。下記画面が表示されます。[キャンセル]ボタンをクリックします。



Windows 2000の場合、[スタート]→[プログラム(P)]→[Atheros]→[Atheros Client Utility]を開きます。

2. 下記画面が表示されます。メニューの[ヘルプ(H)]→[バージョン情報(A)]を開きます。



3. 下記画面が表示されます。



4. バージョンを確認します。バージョンが4.1.1.228と表示されていれば、ユーティリティのアップデートは完了しています。
5. 確認後は、画面右上の[X]ボタンをクリックして開いた画面を全て閉じます。

以上