

インテル® 第6世代CPUと、
充実したインターフェースを搭載。

EQUIUM エキアム 4070



※画面はハモミ合成分です。 ※画面は実際のイメージとは異なる場合があります。

高性能

ニーズに合わせてOSを選択可能

プレインストールOS

Windows 10 Pro 64ビット

<Creators Update 適用済>

選択可能OS

Windows 8.1 Pro Update 64ビット(Windows 10 Pro ダウングレード)

Windows 7 Professional 32ビット(SP1)(Windows 10 Pro ダウングレード)

Windows 7 Professional 64ビット(SP1)(Windows 10 Pro ダウングレード)



インテル® 第6世代CPUを搭載し、高性能でビジネスをサポート

インテル® Core™ i7-6700 プロセッサー 選択可能

インテル® Core™ i5-6500 プロセッサー 選択可能

インテル® Core™ i3-6100 プロセッサー 選択可能

インテル® Celeron® プロセッサー G3900 選択可能



高速処理と低消費電力を両立させ、優れた省エネ性能を実現する第6世代 インテル® Core™ プロセッサーファミリー搭載モデルをラインアップ。

※本製品に使われているプロセッサー(CPU)の処理能力は、お客様の本製品の使用状況によって異なります。

万が一の備えにデータストレージとしての使用も可能

ハードディスク2基搭載モデル 選択可能

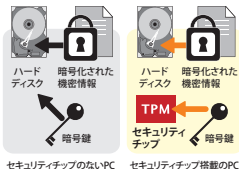
2基のハードディスクのうち、1基をシステム用として、もう1基をデータストレージとして使用することにより、万が一のシステムトラブルの際も、データの被害を最小限にとどめることが可能になります。

セキュリティ

データ暗号化の「鍵」を専用チップで厳重管理

TPMセキュリティチップ

通常のPCでは、暗号化されたデータと暗号化の「鍵」の両方をHDDに保存しています。TPMセキュリティチップを搭載するPCでは、暗号化されたデータがHDD上の仮想ドライブに保存され、暗号化の「鍵」は専用チップで厳重に保管されます。万が一、HDDを抜かれた別のPCでアクセスされても「鍵」が取り出せないため解読は困難です。



トリプルパスワードによる個人認証で、PCへの不正アクセスを防止

BIOS・HDD・OS パスワード

データ実行防止機能

Execute Disable Bit機能

ワイヤによる物理的なロックでPCを固定し盗難を抑制

セキュリティロック・スロット

※別途、市販のワイヤをご用意ください。

メールやインターネット経由でのウイルス侵入を監視、検知、駆除
「ウイルスバスター クラウド™ 90日版」

HDDの全データを上書き消去でPCの廃棄や譲渡の際も安心
「ハードディスクデータ消去機能」

※ご使用になったEQUIUMを廃棄・譲渡する際には、お客様の責任でハードディスクに記録された全データを標準搭載の「ハードディスクデータ消去機能」を利用して消去することを強くおすすめします。詳細はdynabook.com (http://dynabook.com/pc/eco/haiki.htm) /「パソコンの廃棄・譲渡時のハードディスク上のデータ消去に関するご注意」をご覧ください。

充実したインターフェース

背面に2基搭載

USB3.0コネクタ×2

さまざまな機能拡張が可能

PCI Express×1スロット

表示性能を向上させる高速インターフェース

PCI Express×16スロット

前面に2基、背面に4基搭載

USB2.0コネクタ×6

過去の資産が活用できる

PCIスロット

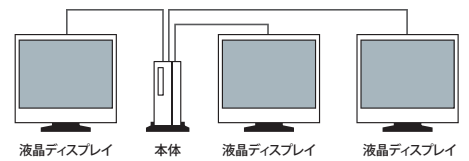
高速有線LAN 1000Base-TIに対応

ギガビットイーサネット対応

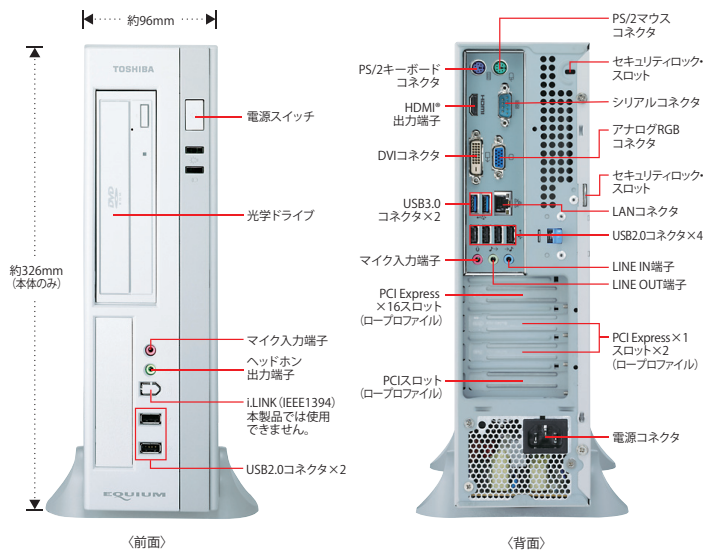
表示画面の拡張による作業効率アップ

3画面出力機能

DVIとアナログRGB、HDMI®出力のそれぞれのコネクタを使用し、3つのディスプレイに別々の画面を表示することで作業効率の向上が図れます。



※接続には各種市販のケーブルが必要です。



オプション一覧

価格はすべてオープン価格です。なお、オープン価格の製品は標準価格を定めておりません(2017年7月現在)。

製品名	型番
増設メモリアカードM	4GB PVM6400M
USB光学式マウス	PAMOU005

●Intel、インテル、Intel logo、Intel Inside、Intel Core、Celeronは、アメリカ合衆国および/またはその他の国におけるIntel Corporationの商標です。●Microsoft、Windowsは、米国Microsoft Corporationの米国およびその他の国における登録商標または商標です。●TRENDMICRO、ウイルスバスタークラウドはトレンドマイクロ株式会社の登録商標です。●iFは、ドイツのiF International Forum Designの登録商標です。●HDMI、HDMIロゴは、米国およびその他の国におけるHDMI Licensing Administrator, Inc.の商標または登録商標です。●Adobe、Acrobat、Flashは、Adobe Systems Inc.の米国およびその他の国における登録商標または商標です。●その他の本カタログに記載されている社名、商品名、サービス名などは、それぞれ各社が商標として使用している場合があります。●PCのハードディスクに記録されたデータは、「削除」や「フォーマット」を行った後には再生されることがあります。完全消去を行う場合は、本製品に搭載されている「ハードディスクデータ消去機能」を使用するか、専門業者に依頼(有料)してください。詳しくはhttp://dynabook.com/pc/eco/haiki.htm ●本製品に使われているプロセッサ(CPU)の処理能力は、お客様の本製品の使用状況によって異なります。詳しくはhttps://dynabook.com/register.html ●PC本体の補修用性能部品の最低保証期間は、製品発表月から6年6か月です。●本製品には、有寿命部品(ハードディスク、冷却ファンなど)が含まれています。交換時期の目安は、使用頻度や使用環境(温度など)などの条件により異なりますが、本製品を通常使用した場合、1日に約8時間、1ヶ月で25日のご使用で約5年です。24時間を超えるような長時間連続使用など、ご使用状況によっては早期あるいは製品の保証期間内でも部品交換(有料)が必要となります。一般社団法人電子情報技術産業協会「パソコンの有寿命部品の表記に関するガイドライン」(http://home.jeita.or.jp/page_file/20110511155520_FuLZW1JpDj.pdf) ●Windows 7/Windows 8.1/Windows 10 対応ソフトをご確認ください。本製品で使用するソフトおよび周辺機器の購入に際しては、各ソフトおよび周辺機器の販売元にご確認ください。●写真はすべて本カタログ用に撮影したもので、実際の使用状況と異なる場合があります。●本カタログ中の画面はハモミ合成分です。●本カタログに記載された内容および製品の仕様は改良のため予告なく変更することがあります。●誤操作や故障により、本製品の記憶内容が変化・消失する場合がございます。これはいっさいの責任を負いませんので、あらかじめご了承ください。大切なデータなどは、必ずお客様の責任のもと、普段から定期的にバックアップされるようお願いします。●本製品の保証は、ハードウェアだけに適用されます。詳細は、付属の保証書をご確認ください。●修理や点検のとき、お客様の記憶させたデータやインストールしたソフトウェアが消去される場合があります。あらかじめご了承ください。●プレインストールソフトは、市販のパッケージ製品とソフトの内容・取扱説明書・その他付属ソフトにおいて一部異なる場合があります。●時計用電池は一定期間使用しないと放電し、時間設定がされることや、システム設定情報が初期化されることがあります。●本製品に付属の取扱説明書における使用上の注意事項に関する記載内容を守らず、損害が発生した場合、当社ではいっさいの責任を負いかねますのであらかじめご了承ください。●本カタログに記載のディスク容量は、1MB=1000×1000byte、1GB=1000×1000×1000byte換算値です。1MB=1024×1024byte、1GB=1024×1024×1024byte換算のものとは表記上同容量でも、実容量は少々異なりますのでご注意ください。●本カタログに記載されている数値および表記は2017年7月現在のものです。

■ハードウェア EQUIUM 4070

ベースモデル仕様表。□部分はカスタムメイドサービスで選択できます。

Table with columns for Model (Windows 10 Pro, 8.1 Pro Update, 7 Professional), Processor (Intel Core i5-6500, Celeron G3900), RAM (8GB, 16GB), Storage (3.5"/2.5" HDD, DVD/Blu-ray), Network, Security, and OS options. Includes detailed specifications for each component.

東芝はWindows 10 Proをお勧めします。

■ソフトウェア

★印のソフトウェアのみ、当社でサポートを行っております。その他のソフトウェアのサポートに関しては、ソフトウェア製造元各社でサポートを行っておりますので、付属の取扱説明書またはオンラインマニュアルをご覧ください。

Windows 7 Professional (SP1) モデル. Table showing OS and communication features for Windows 7 Professional (SP1).

Windows 8.1 Pro モデル. Table showing OS, communication, security, and other utility features for Windows 8.1 Pro.

Windows 10 Pro モデル. Table showing OS, communication, security, and other utility features for Windows 10 Pro.

Windows 8.1 Pro モデル. Table showing OS, communication, security, and other utility features for Windows 8.1 Pro.

注1) メモリ4GBのモデルで、Windows 7 Professional 64ビットを使用する場合は、HDD/リカバリが必要で、また、セットアップ後にOSを変更する場合は、リカバリ作業が必要です。注2) 無料使用期間はご使用開始日より30日間です。

■カスタムメイドサービスでMicrosoft Office Home & Business 2016*を選択した場合

Table mapping Office Home & Business 2016 software to Microsoft Office OneNote 2016, Microsoft Outlook 2016, and Microsoft PowerPoint 2016.

■光学ドライブ仕様 □はカスタムメイドサービスで選択できます。

Table comparing DVD/Blu-ray drive specifications including read/write speeds and compatibility for different drive models.

TOSHIBA 東芝クライアントソリューション株式会社

〒135-8505 東京都東区豊洲5-6-15 (NBF豊洲ガーデンフロント)

本カタログ掲載商品のご購入に関するご相談はこちらまで

東芝PCあんしんサポート 受付時間 9:00-19:00(年中無休) 海外からのお電話や一部のIP電話などで、フリーダイヤルやナビダイヤルをご利用いただけない場合は、固定電話からのご利用はフリーダイヤル 携帯専用、PHSからのご利用はナビダイヤル

※電話番号はおまかせのないよう、お確かめのうえ、おかけいただきますようお願いいたします。

お客様の個人情報の取り扱い全般に関するご質問をこちらにしたい場合は、当社の個人情報保護方針のページ【http://www.toshiba-tcs.co.jp/privacy.html】をご覧ください。

安全に関するご注意 正しく安全にお使いいただくために、ご使用前に必ず取扱説明書の「安心してお使いいただくために」などをよくお読みください。

本カタログ掲載の製品の価格には、配送費、設置調整費、使用済み製品の引き取り費用などは含まれておりません。

このカタログの記載内容は2017年7月現在のものです。

管理番号 TIE-138 ©1707011(1)KP