

使い続けられるクオリティがある。

dynabookは2年保証*へ。



東芝クライアントソリューション株式会社

〒135-8505 東京都江東区豊洲5-6-15 (NBF豊洲ガーデンフロント)



安全に関する
ご注意

正しく安全にお使いいただくために、ご使用前に必ず
取扱説明書の「安心してお使いいただくために」などを
よくお読みください。

本カタログ掲載の製品の価格には、配送費、設置調整費などは含まれておりません。このカタログの記載内容は2016年7月現在のものです。

管理番号 PCS-179 ©1607430(1)DNP

dynabook

dynabook
Quality 2年
保証*

*dynabook Tシリーズのみ。メーカー無償保証期間を2年とし、引き取り修理・海外保証(制限付)が2年間となります。
本カタログ掲載の製品の価格には、配送費、設置調整費などは含まれておりません。



表示を正しく
家電公取協会員

PCが、何年にもわたって、ずっと使い続けられるかどうか。

それはメーカーの技術とノウハウによって差が出てきます。

東芝は、世界初のノートPC^{*1}を発売して以来、

「使いやすいこと」、そして、「トラブルなく使い続けられること」、

その2つのクオリティを徹底的に追求してきました。

打ちやすく疲れにくいキーボード、トラブルを未然に防げる堅牢なボディ、

自社BIOSで守る高度なセキュリティなど、

ビジネスの現場で高い評価を得ているクオリティは、

すべてのお客様に喜んでいただける価値になると私たちは考えました。

さらに、高画質、高音質、便利なアプリ、安心サポートといった

使う人、一人一人が、暮らしのなかで感じるクオリティも磨き抜いています。

この“ダイナブック・クオリティ”を生み出すために、

設計・製造の現場も革新を重ね、大きく進化してきました。

設計段階では、数々の厳しいテストをクリア。

製造段階でも、何重もの検査をクリアして、

一台一台、丁寧に作られているのです。

そして、今、つくりあげてきた高品質をもとに、

dynabookは「メーカー無償保証2年^{*2}」になりました。

いつもの使いやすさを、いつまでも。

新しいdynabook Tシリーズ、誕生です。



*1 1985年、世界初のノートPC「T1100」を商品化。
*2 dynabook Tシリーズのみ。メーカー無償保証期間を2年とし、引き取り修理・海外保証(制限付)が2年間となります。



※画面はハメコミ合成です。 ※画面は実際のイメージとは異なる場合があります。Windowsストアアプリは別売です。ご利用になれるアプリは国/地域によって異なる場合があります。



「2年保証」*という品質へ。新 dynabook Tシリーズ。

dynabook T85・T75・ T55・T45

*「2年保証」とは、メーカー無償保証期間を2年とし、引き取り修理・海外保証(制限付)が2年間となります。



美しいデザイン

シンプルで洗練されたキーボード面、艶やかな質感をたたえながらキズに強いボディなど、細部までこだわった美しいPCに仕上げました。

安心の堅牢設計

さまざまなシミュレーション技術や実装技術を駆使し、また厳しい評価基準を設けることで、トラブルを気にせず使い続けられる品質を追求しています。

快適な操作性

打鍵感にこだわったキーボード、配置まで考慮したインターフェース、持ち運びしやすい小型ACアダプターなど、使いやすさを実現しています。

メーカー無償保証を2年*に延長

新しいdynabook Tシリーズは、東芝PC31年の技術とノウハウ、ビジネスPCで培われた確かな品質を凝縮。「2年保証」*は、その証しです。



機能に、性能に、品質に。上質のプレミアムモデル。

インテル® Core™ i7、ハイブリッドドライブ(SSHD)、「Windows Hello」対応指紋センサー、堅牢ボディなど、ずっと磨いてきた技術を惜しみなく投入。一つひとつにプレミアム・クオリティを追求した一台。

dynabook T85

- FHD: フルHD液晶 (P19▶)
- Core™ i7: 第6世代 インテル® Core™ i7
- 指紋認証: 指紋認証 (P27▶)

サテンゴールドをはじめお好みのカラーが選べます。



モデル名	型番・カラー	OS	CPU	ディスプレイ	メモリ	SSHD/HDD	ドライブ	薄さ・軽さ	バッテリー駆動時間*	指紋センサー	アプリケーション
T85	PT85ABP-BJA2 ■ PT85AGP-BJA2 ■	Windows 10 Home	インテル® Core™ i7-6500U プロセッサ 2.50GHz(最大3.10GHz)	15.6型ワイド FHD 高輝度・広視野角 Clear SuperView液晶	16GB (8GB×2)	1TB ハイブリッド ドライブ	ブルーレイ ディスク ドライブ (BDXL™ 対応)	約23.7mm 約2.4kg	約6.5時間	○ (Windows Hello対応)	Office Home & Business Premium プラス Office 365 サービス
T75	PT75AWP-BJA2 □ PT75ABP-BJA2 ■ PT75AGP-BJA2 ■		8GB (8GB×1)								
T55	PT55AWP-BJA2 □ PT55ABP-BJA2 ■ PT55AGP-BJA2 ■		インテル® Core™ i3-6100U プロセッサ 2.30GHz	15.6型ワイド HD Clear SuperView液晶	4GB (4GB×1)	1TB	DVDスーパー マルチドライブ	約7時間	—		
T45	PT45AWP-SJA2 □ PT45ABP-SJA2 ■ PT45AGP-SJA2 ■		インテル® Celeron® プロセッサ 3855U 1.60GHz								

*1 JEITAバッテリー動作時間測定法 (Ver.2.0) による値。実際の駆動時間は使用環境および設定などにより異なります。 *2 「2年保証」とは、メーカー無償保証期間を2年とし、引き取り修理・海外保証 (制限付) が2年間となります。 ※画面はハメコミ合成です。 ※画面は実際のイメージとは異なる場合があります。Windowsストアアプリは別売です。ご利用になれるアプリは国/地域によって異なる場合があります。

インテル® Core™ i7×フルHD×SSHDの快適と
2年保証*2のクオリティ。

美しい映像を巧みに操るインテル® Core™ i7とハイブリッドドライブ(SSHD)搭載。
快適なパフォーマンスをずっと使い続けられる。



dynabook T75

- FHD: フルHD液晶 (P19▶)
- Core™ i7: 第6世代 インテル® Core™ i7

フルHD×ブルーレイ×高音質。
2年保証*2のハイスタンダード。

ブルーレイタイトルも、キレイな映像とオンキヨー製ステレオスピーカーで楽しめる。美しいボディに秘めたハイパフォーマンスを、こころゆくまで。



dynabook T55

- FHD: フルHD液晶 (P19▶)
- Core™ i3: 第6世代 インテル® Core™ i3

はじめての1台へ。進化した基本性能と
長くつきあえる2年保証*2。

大容量HDD、USB×4、オンキヨー製ステレオスピーカーの高音質、約7時間*1のバッテリー駆動、そして2年保証*2。
堅実に使える基本性能を、端正なデザインのなかに凝縮。



dynabook T45

- HD: HD液晶
- Celeron®: 第6世代 インテル® Celeron®

細部までこだわったデザインと使いやすさ、トラブルなく使い続けられるクオリティが、ここに。



Windows 10 Homeをプレインストール

使いやすい起動画面で、目的のアプリケーションもすぐに見つけられます。



誠実なデザイン、細部に宿るこだわり

艶やかで美しいボディ

Tシリーズの天板デザインには、成型時に金型の中に転写フィルムをはさみこむ「成型同時加飾転写工法(IMR)」を採用しました。繊細なラインがひかえめに描かれ、艶やかな質感をたたえながらも、キズがつきにくいボディを実現しています。

クロームカラーのヒンジ

鏡面仕上げのヒンジカバーを採用。クロームカラーのヒンジ部をアクセントとしてデザインしました。



キーボード面の美しいたたずまい

キーボード面に余計な穴や隙間をなくし、シンプルで美しく、ほこりが入りにくいデザインに。パームレストからキーボードへ続くなだらかな傾斜が、PCとしての美しいたたずまいを感じさせます。



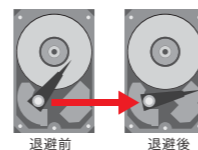
ずっと長く使える。妥協のないモノづくり

故障率を低減し、壊れにくいPCへ

さまざまなシミュレーション技術や実装技術で、PCに使用する部品点数を最小化。細かな部品1つひとつを検証し、最適化することで、故障率と実装ミスを改善し、壊れにくいPCを実現しています。

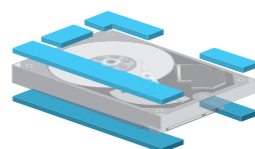
磁気ヘッドを自動退避してHDDの損傷を軽減

PCの不安定な動きを3D加速度センサーがキャッチし、HDDの磁気ヘッドを退避させる「東芝HDDプロテクション」を搭載。不慮の衝撃などによるクラッシュを未然に防止します。



衝撃を緩和するフローティング構造のHDD

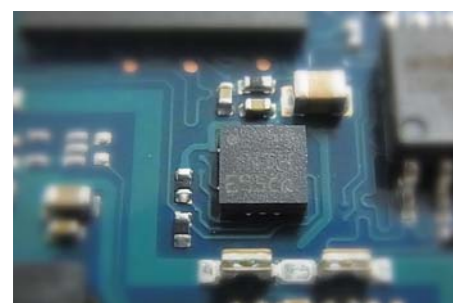
PC本体への衝撃が直接ハードディスクに伝わらないよう、衝撃吸収力の高いクッション材ではさみこむフローティング構造を採用しています。



厳しい評価基準の堅牢試験を実施

「76cm落下」「100kgf面加圧」など、徹底した自社での堅牢試験を実施。強さと快適な使いごちを実現するために、厳しい評価基準を設けています。

※無破損、無故障を保証するものではありません。 ※これらのテストは信頼性データの収集のためであり、製品の耐落下衝撃性能や耐加圧性能をお約束するものではありません。



加速度センサー

毎日使うPCだから。操作感や使いやすさを追求

大きなテンキーでミスタッチを軽減

従来のテンキーに比べ、横幅を広げて大きくしたテンキーを採用。より打ちやすくなり、ミスタッチも軽減します。

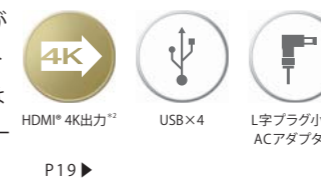
へこみキーで快適な打鍵感

19mmピッチ、1.5mmストロークのフルサイズキーはもちろん、キートップ中央には0.2mmのへこみがあり、確かな指掛かりで打鍵できます。さらに、視認性のよいフォントを使用するなど、打ちやすさを追求しました。



配置まで考慮した充実インターフェース

LANポートはケーブルがじゃまにならず抜き差しがしやすい左側後方に、よく使うSDカードスロット(ブリッジメディアスロット)は右側前方に、USBは左右に2ポートずつ配置するなど、使いやすいインターフェースを実現しています。



速くて大容量のハイブリッドドライブ(SSHD) T85/T75

東芝製ハイブリッドドライブを搭載。高速アクセスと大容量を両立し、OS起動や大容量のPDFファイルを開くときもスピーディに行えます。



※SSHDとはソリッドステートハイブリッドドライブ(Solid State Hybrid Drive)の略称であり、NAND型フラッシュメモリを搭載したハードディスクドライブです。 ※本製品に使われているハイブリッドドライブ(SSHD)の処理能力は、お客様の使用状況によって異なります。



オンキヨーと共同開発したステレオスピーカー

スピーカーユニットの設計や素材にもこだわり、低中域から高音域まで力強く、ダイナミックなサウンドを追求。音の広がりや明瞭度に優れた音質が楽しめます。また、チューニングの最適化により、自然な音場づくりを実現しています。

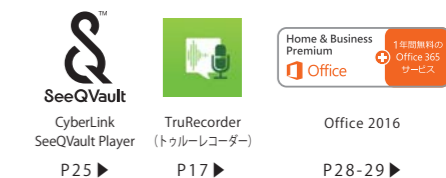


簡単&安全にログインできる「Windows Hello」対応 指紋センサー T85

パスワードを入力することなく、指をスライドさせるだけですばやくログインできる「Windows Hello」対応の指紋センサーを搭載。なりすましのリスクを軽減できるなどセキュリティも向上します。

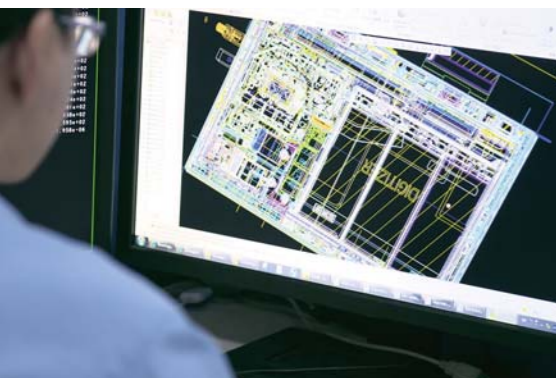


※本機能を使用するには、あらかじめ設定が必要です。指紋認証機能は、データやハードウェアの完全な保護を保証しておりません。本機能を利用したことによる、いかなる障害、損害に関して、いっさいの責任は負いかねますので、ご了承ください。



※1 市販のハイレゾ対応外付けDACやハイレゾ対応ヘッドホンなどをご使用ください。 ※2 4K対応テレビに、市販の高速HDMIケーブルを使用してください。 ※画面は実際のイメージとは異なる場合があります。Windowsストアアプリは別売です。ご利用になれるアプリは国/地域によって異なる場合があります。

モノづくりのクオリティを徹底追求。使い続けられる安心は、ここから生まれる。



設計

シミュレーションして、より早く不具合の芽を摘む

dynabookは、設計の段階から、PCづくり31年で培ったさまざまなシミュレーション技術や実装技術を活用し、高品質なPCづくりに取り組んでいます。たとえば、ねじの形状や配置を最適化することで部品点数を最小化したり、はんだ接合部の破損を予測して基板などへの悪影響を未然に防止したり。製品の故障率の低減は、不具合の芽を設計という上流段階で摘むことから始まります。



部品調達

高品質なPCは、高品質な部品から始まる

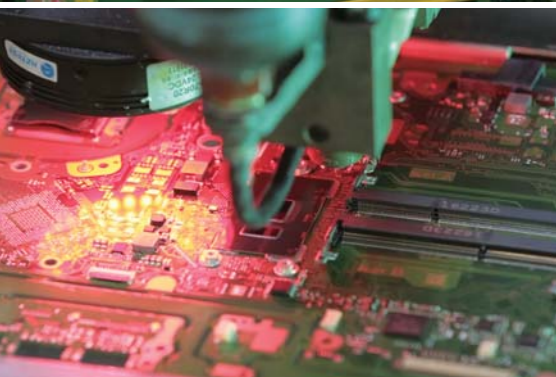
dynabook 1台に使われている部品は1,000点以上。高品質なPCをつくるためには、すべての部品が高品質でなければいけない。約250社から届く部品一つひとつを熟練の目でチェック。また、すべての部品は番号でデータ管理され、製造工程において不具合などが発生した際も、いつ、どこでつくられたかまで追跡することができます。



ピッキング

必要な部品を、最短で送り出す

生産効率を上げるため、ピッキング(部品の取り出し)は最短時間で済ませ、必要な部品を送り出さなければなりません。ねじ1つの数量ミスさえ起こさない正確さとスピードが求められるので、パレットの形状を工夫するなど、必要な部品を短時間で正確にピッキングするための改善を図っています。



プリント基板

機械と人の連携で、正確に組み立てる

基板のはんだ付けは、温度の設定が難しく、オペレーターによる目に見えないノウハウが不可欠です。また、精度の高い機械でも、まれに不具合が起こることもあるため、過去の不具合などをすべてビッグデータ化し、ささいなズレやミスなどをアラートしてくれるシステムを構築しました。そのうえで、最後は熟練の人の目によって徹底的にチェックしています。

1台1台、一人ひとりの手で組み立てる

組み立てラインには、複数人で作業しているラインと、ひとりで作業しているラインがあります。すべての工程をひとりのできる“全能工”を中心としたチームを構成し、技術者をレベル分けして、データベースで管理しています。これにより、オーダーに合わせて、効率のよい人員配置で正確な組み立てが可能になります。

組み立て



PCのさまざまな動作をチェックする

組み立てられたPCは、1台1台、人と機械によって、不具合がないかチェックしていきます。ハード面からソフト面まで、さまざまな角度から出荷できる品質に達しているかを検査。さらに、ランダムに抜き取り、PCをバラバラに分解して規定通りつくられているかもチェックします。動作不良のあるものは、1台たりとも出荷しない努力を続けています。

検査



1秒でも早く、お客様にお届けするために

完成したPCは、倉庫へ届けられ出荷の待ちは待ちます。しかし、ほとんどのdynabookはここに長くどまることはありません。お客様の元へ、1秒でも早くお届けするために、ここから1日に何度も、日本のお客様、世界中のお客様に向けて出荷しています。

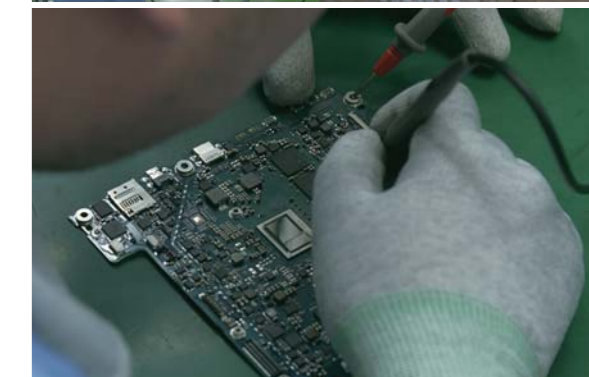
出荷



品質の改善は、出荷した後も続く

製造していて見つかった不具合や、出荷後に万が一不具合が生じた製品は、もう一度ここに戻して、徹底的に原因を追究します。これによりノウハウをさらに蓄積し、同様の不具合が起こらないよう、さらなる高品質なモノづくりにつなげていきます。

改良



徹底した誠実さ。難攻不落のモバイル。

モバイルのために何を省くかではなく、光学ドライブをはじめ必要な機能・性能を搭載。自社開発BIOS、堅牢性、防滴性などデータを守る強さも装備した快適なモバイルノート。



2色から選べます。



□ プラチナホワイト ■ グラファイトブラック

- 100kgf 面加圧
テストクリア^{*2}
P13▶
- 76cm 落下
テストクリア^{*2}
P13▶
- 30cc 防滴
テストクリア^{*2}
P13▶
- 高速無線
LAN規格
P24▶
- TVコネク
スイート
P24▶
- ワイヤレス
ミュージック
機能
P23▶
- SeeQVault
CyberLink
SeeQVault Player
P25▶
- TruRecorder
(トウルレコーダー)
P17▶
- Office 2016
P28-29▶

モデル名	型番・カラー	OS	CPU	SSD/SSHD/HDD	ディスプレイ	メモリ	ドライブ	軽さ	バッテリー駆動時間 ^{*4}	指紋センサー	アプリケーション
RX73	PRX73VWRBJA □ PRX73VBRBJA ■	Windows 10 Home	インテル® Core™ i5-6200U プロセッサ 2.30GHz (最大2.80GHz)	256GB 高速SSD ^{*3}	13.3型ワイド FHD 軽量・高輝度・ 広視野角・ ノングレア液晶	4GB (4GB×1)	ブルーレイ ディスクドライブ (BDXL™対応)	約1.35kg 約1.32kg	約13.5時間	○ (Windows Hello対応)	Office Home & Business Premium プラス Office 365 サービス
	PRX73VWPBJA □ PRX73VBPBJA ■		1TB ハイブリッド ドライブ	約1.44kg 約1.41kg							
	PRX73VWQJJA □ PRX73VBQJJA ■		インテル® Core™ i3-6100U プロセッサ 2.30GHz	1TB			DVDスーパー マルチドライブ	約1.44kg 約1.41kg	約11時間		

*1 4K対応テレビに、市販の高速HDMIケーブルを使用して接続することで、4K出力が可能です。 *2 無破損・無故障を保証するものではありません。これらのテストは信頼性データの収集のためであり、製品の耐落下衝撃性能や耐浸水力、耐加圧性能をお約束するものではありません。また、これらに対する修理対応は、無料修理ではありません。落下、浸水後はかならず点検・修理(有料)に出してください。浸水・排水処理後には点検と修理(有料)が必要となります。
*3 SSDはソリッドステートドライブ(Solid State Drive)の略称であり、フラッシュメモリを記録媒体とするドライブです。 *4 JEITAバッテリー動作時間測定法(Ver.2.0)による値。実際の駆動時間は使用環境および設定などにより異なります。
*5 PRX73VWRBJA、PRX73VBRBJAのみ。PRX73VWPBJA、PRX73VBPBJA、PRX73VWQJJA、PRX73VBQJJAは約11時間です。
※画面はハメコ合成です。 ※画面は実際のイメージとは異なる場合があります。Windowsストアアプリは別売です。ご利用になれるアプリは国/地域によって異なる場合があります。



安心の堅牢性と、長時間駆動約13.5時間^{*4*}

軽さと強さ、美しさを兼ね備えたマグネシウム合金ボディを採用。また、外出先でもたっぷり使える約13.5時間^{*4*}の長時間バッテリー駆動を実現しています。

軽量・高輝度・広視野角・ノングレア フルHD液晶

写真、動画から文字まで鮮明に映し出す、フルHD(1,920×1,080ドット)の軽量・高輝度・広視野角液晶を搭載。また、映り込みが少なく見やすいノングレア(非光沢)液晶を採用しています。 P19▶



配置まで考慮した充実インターフェース

USB3.0コネクタを左右合わせて3個配置。さらに、HDMI®出力端子、RGBコネクタ、LAN(RJ45)など、ユーザビリティを追求した充実のインターフェースを実現しました。



打ちやすさにこだわったキーボード

キートップ中央の0.2mmのへこみによる確かな指掛かり、19mmピッチで打ちやすいキーボードなど、快適な打鍵感にこだわりました。

簡単&安全にログインできる「Windows Hello」対応指紋センサー

生体認証でログインできる「Windows Hello」に対応し、指をスライドさせるだけでログインできます。パスワードの盗難やなりすましのリスクを軽減できます。 P27▶



*本機能を使用するには、あらかじめ設定が必要です。指紋認証機能は、データやハードウェアの完全な保護を保証していません。本機能を利用したことによる、いかなる障害、損害に関して、いっさいの責任は負いかねますので、ご了承ください。

高速性と耐衝撃性に優れた高速256GB SSD^{*3}

書き込み速度、読み出し速度の高速化を実現した、256GB SSD^{*3}を搭載。耐衝撃性にも優れ、モバイルでの機動性を高めます。



高速&大容量のハイブリッドドライブ(SSHD)

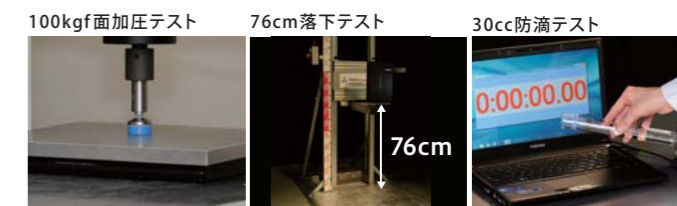
高速アクセスと大容量を両立。大容量データの高速アクセスをはじめ、OS起動や大容量のPDFファイルを開くときもスピーディに行えます。



※SSHDとはソリッドステートハイブリッドドライブ(Solid State Hybrid Drive)の略称であり、NAND型フラッシュメモリを搭載したハードディスクドライブです。
※本製品に使われているハイブリッドドライブ(SSHD)の処理能力は、お客様の使用状況によって異なります。

厳しい耐久テストをクリア^{*2}

ドイツの認証機関TÜV(テュフラインランドグループ)の過酷な耐久テストをクリア^{*2}しています。また、製品の経年変化を短時間で確認する高加速寿命試験「HALT」を実施。RX73の設計や製造における品質向上に活用しています。



磁気ヘッドを自動退避してHDDの損傷を軽減

PRX73VWPBJA | PRX73VBPBJA | PRX73VWQJJA | PRX73VBQJJA

PCの不安定な動きを3D加速度センサーがキャッチし、HDDの磁気ヘッドを退避させる「東芝HDDプロテクション」を搭載。不慮の衝撃などによるクラッシュを未然に防止します。また、PC本体への衝撃が直接ハードディスクに伝わらないよう、衝撃吸収力の高いクッション材ではさみこむフローティング構造を採用しています。

