

細部までこだわったデザインと使いやすさ、高音質、トラブルなく使い続けられるクオリティが、ここに。



最新版OS「Windows 10〈Anniversary Update 適用済〉」がすぐに、安心して使える

先進の機能が追加された最新版OSをプレインストールしているので、動作検証済みで安心して使用でき、お客様自身で手間と時間がかかるアップデートをする必要はありません。P23▶



簡単&安全にログインできる「Windows Hello」対応 指紋センサー\*1 T85 T75 T55

パスワードを入力することなく、指をスライドさせるだけですばやくログインできる「Windows Hello」対応の指紋センサー\*1を搭載。なりすましのリスクを軽減できるなどセキュリティも向上します。



OSやアプリの起動が速い、高速512GB SSD\*2+16GB メモリ搭載モデルも登場 T85

書き込み速度、読み出し速度が速い512GB SSD\*2搭載により、OSの起動、アプリの起動が速く、ストレスなく作業ができます。また、メモリも大容量16GBを搭載しています。

さらなる高音質を追求した、「dynabookサウンドエンジン by Audyssey」を搭載

音の広がりや明瞭度に優れた音質が楽しめるオンキョー製スピーカーと、自然な音に近づける音響補正技術で評価の高いAUDYSSEYがコラボレーションした「dynabookサウンドエンジン by Audyssey」を搭載。4つのサウンドモードやイコライザー機能などを使って、好みの音に調整して楽しめます。P20▶



※音響効果は、PCを設置した床面の材質、形状によって異なります。



フルHD IPS\*7液晶でキレイ。レゾリューションプラスでさらにキレイ T85 T75 T55

斜めから見ても美しいIPS\*7液晶と、超解像技術「レゾリューションプラス」を搭載。 P20▶

誠実なデザイン、細部に宿るこだわり

艶やかで美しいボディ

天板デザインには、「成型同時加飾転写工法 (IMR)」を採用。繊細なラインがひかえめに描かれ、艶やかな質感をたたえながらも、キズがつきにくいボディを実現しています。

キーボード面の美しいたたずまい

キーボード面に余計な穴や隙間をなくし、ほごりが入りやすく美しいデザインに。パームレストからキーボードへ続くなだらかな傾斜が、PCとしての美しいたたずまいを感じさせます。また、鏡面仕上げのヒンジカバーを採用し、アクセントとしてデザインしました。



■サテンゴールド (T85・T75・T55・T45) ■プレシヤスブラック (T85・T75・T55・T45)



□リュクスホワイト (T75・T55・T45)

毎日使うPCだから。操作感や使いやすさを追求

大きなテンキー&へこみキーで快適操作

従来よりも横幅を大きく広げたテンキーを採用。より打ちやすくなり、ミスタッチも軽減します。また、19mmピッチ、1.5mmストロークのフルサイズキーで、キートップ中央には0.2mmのへこみがあり、確かな指掛かりで打鍵できます。さらに、視認性のよいフォントを使用するなど、打ちやすさを追求しました。



配置まで考慮した充実インターフェース

LANコネクタはケーブルがじゃまにならず抜き差しがしやすい左側後方に、よく使うSDカードスロット (ブリッジメディアスロット) は右側前方に、USBは左右に2ポートずつ配置するなど、使いやすいインターフェースを実現しています。また、ACアダプターは小型、かつL字プラグを採用。PCまわりがスッキリします。



ブリッジメディアスロット USB3.0 (スリープアンドチャージ) USB3.0 (スリープアンドチャージ) HDMI\* 出力端子 右側面部



LANコネクタ USB2.0×2 左側面部

電源OFFでも、スマホなどに給電可能

USBのうち1つは「スリープアンドチャージ」に対応。電源OFFでもスリープ状態でもスマホなどに給電できます。

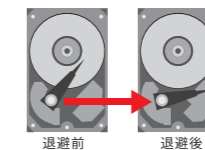
長く使える。妥協のないモノづくり

故障率を低減し、壊れにくいPCへ

さまざまなシミュレーション技術や実装技術で、PCに使用する部品点数を最小化。細かな部品1つひとつを検証し、最適化することで、故障率と実装ミスを低減させ、壊れにくいPCを実現しています。

HDDの磁気ヘッドを自動退避して損傷を軽減\*5

PCの不安定な動きを3D加速度センサーがキャッチし、HDDの磁気ヘッドを退避させる「東芝HDDプロテクション」を搭載\*5。HDD損傷の危険性を軽減します。



退避前 退避後

衝撃を緩和するフローティング構造のHDD\*5

PC本体への衝撃が直接HDDに伝わらないよう、衝撃吸収力の高いクッション材ではさみこむフローティング構造を採用しています。



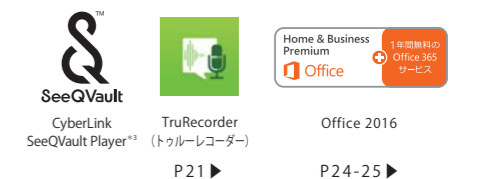
厳しい評価基準の堅牢試験を実施

「76cm落下」「100kgf面加圧」など、徹底した自社での堅牢試験を実施。強さと快適な使いごちを実現するために、厳しい評価基準を設けています。

※無破損、無故障を保證するものではありません。 ※これらのテストは信頼性データの収集のためであり、製品の耐落下衝撃性能や耐加圧性能をお約束するものではありません。



Hi-Res AUDIO ハイレゾ\*\* 11ac 高速無線LAN規格 TVコネクタスイート ワイヤレスミュージック機能 P20▶ P17▶



SeeQVault CyberLink SeeQVault Player\*\* TruRecorder (トクルレコーダー) Office 2016 1年間無料のOffice 365 サービス P21▶ P24-25▶

Tシリーズには、L字プラグ小型ACアダプター付属(約140g)



持ち運びにも、収納にも便利

\*1 本機能を使用するには、あらかじめ設定が必要。指紋認証機能は、データやハードウェアの完全な保護を保證していません。本機能を利用したことによる、いかなる障害、損害に関して、いっさいの責任は負いかねますので、ご了承ください。 \*2 SSDはソリッドステートドライブ (Solid State Drive) の略称であり、フラッシュメモリを記録媒体とするドライブです。 \*3 T85、T75、T55、 \*4 4K対応テレビに、市販の高速HDMIケーブルを使用して接続することで、 \*5 市販のハイレゾ対応DACやハイレゾ対応ヘッドホンなどをご使用ください。 \*7 IPSとはIn Plane Switching技術の略称です。 ※画面はハメコミ合です。 ※画面は実際のイメージ

さい。 \*2 SSDはソリッドステートドライブ (Solid State Drive) の略称であり、フラッシュメモリを記録媒体とするドライブです。 \*3 T85、T75、T55、 \*4 4K対応テレビに、市販の高速HDMIケーブルを使用して接続することで、 \*5 市販のハイレゾ対応DACやハイレゾ対応ヘッドホンなどをご使用ください。 \*7 IPSとはIn Plane Switching技術の略称です。 ※画面はハメコミ合です。 ※画面は実際のイメージ

# モノづくりのクオリティを徹底追求。 使い続けられる安心と信頼は、 自社工場から生まれる。



dynabook の開発と生産を担う拠点が、ここ東芝情報機器杭州社 (TIH) です。数多くのモデルをつくり分け、月間で最大30万台もの生産が可能。つねに現状に満足することなく追求し続ける品質は、日々進化し続けています。その積み重ねにより、2013年度一般社団法人日本能率協会主催の「GOOD FACTORY賞\*」において「ものづくりプロセス革新賞」を受賞しました。ここで働く一人ひとりの想いと技術から生まれる「ダイナブック・クオリティ」。これからもずっと、Made in Japanを超える、Made by TOSHIBAのクオリティをお届けします。

## 設計と製造が連携して課題を解決。最高のdynabookをお届けするために。



### 設計

シミュレーションして、  
より早く不具合の芽を摘む

dynabookは、設計の段階から、PCづくり31年で培ったさまざまなシミュレーション技術や実装技術を活用し、高品質なPCづくりに取り組んでいます。たとえば、ねじの形状や配置を最適化することで部品点数を最小化したり、はんだ接合部の破損を予測して基板などへの悪影響を未然に防止したり。製品の故障率の低減は、不具合の芽を設計という上流段階で摘むことから始まります。

### 組み立て

1台1台、  
一人ひとりの手で組み立てる

組み立てラインには、複数人で作業しているラインと、ひとりで作業しているラインがあります。すべての工程をひとりでできる“全能工”を中心としたチームを構成し、技術者をレベル分けして、データベースで管理しています。これにより、オーダーに合わせて、効率のよい人員配置で正確な組み立てが可能になります。



### 部品調達

高品質なPCは、  
高品質な部品から始まる

dynabook 1台に使われている部品は1,000点以上。高品質なPCをつくるためには、すべての部品が高品質でなければいけない。約250社から届く部品一つひとつを熟練の目でチェック。また、すべての部品は番号でデータ管理され、製造工程において不具合などが発生した際も、いつ、どこでつくられたかまで追跡することができます。

### 検査

PCのさまざまな動作を  
チェックする

組み立てられたPCは、1台1台、人と機械によって、不具合がないかチェックしていきます。ハード面からソフト面まで、さまざまな角度から出荷できる品質に達しているかを検査。さらに、ランダムに抜き取り、PCをバラバラに分解して規定通りつくられているかもチェックします。動作不良のあるものは、1台たりとも出荷しない努力を続けています。

### プリント基板

機械と人の連携で、  
正確に組み立てる

基板のはんだ付けは、温度の設定が難しく、オペレーターによる目に見えないノウハウが不可欠です。また、精度の高い機械でも、まれに不具合が起こることもあるため、過去の不具合などをすべてビッグデータ化し、ささいなズレやミスなどをアラートしてくれるシステムを構築しました。そのうえで、最後は熟練の人の目によって徹底的にチェックしています。

### 出荷

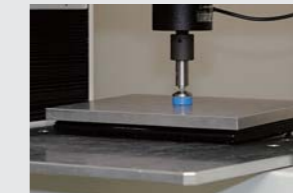
1秒でも早く、  
お客様にお届けするために

完成したPCは、倉庫へ届けられ出荷の時を待ちます。しかし、ほとんどのdynabookはここに長くとどまることはありません。お客様の元へ、1秒でも早くお届けするために、ここから1日に何度も、日本のお客様、世界中のお客様に向けて出荷しています。

### 厳しい評価基準をクリアする高品質で安心なPCづくりを実施

日常生活の中で起こりうる衝撃や圧迫に耐えられること。いつまでも使いやすく、機能性を損なわないこと。自社での徹底した試験を実施することで、長く安心して使い続けられるPCをご提供いたします。

#### ■面加圧試験



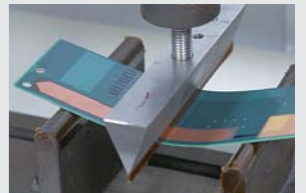
液晶カバー全面に100kgfの圧力を加え、液晶パネルが割れないことを確認。

#### ■落下試験



機の平均の高さといわれる76cmからPCを落下させ、その直後に正常に動作するかを確認。

#### ■限界曲げ試験



基板や組み立てた状態のタッチパネルなど、押圧に対する剛性を試験し、断線などの発生する限界レベルを検出。

#### ■ヒンジ開閉試験



ディスプレイの開閉を連続的に実施し、PCのヒンジへの影響を確認。

#### ■コネクタこじり試験



コネクタ部分に「こじり」(回転)によるストレスを加え、接続部の耐久性を確認。

#### ■キーボードトランポリン試験



押したキーの周囲がどれくらいたわむかを検証。ミリ単位で測定。

### 長期間使用した際の不具合を短時間で検証し、設計にフィードバック

#### 高加速寿命試験「HALT」 HALT = Highly Accelerated Life Test

ノートPCを何年も使用した結果、どのような故障が起こりうるか。それを検証するために、当社では従来の設計確認テストに加えて、高加速寿命試験 (HALT) を実施しています。HALTは、急激な温度変化とランダムに発生する強力な振動などが同時に起こる過酷な環境をつくりだし、高レベルのストレスをかけることで、製品に内在する弱点を短時間で抽出することができます。この試験を実施することによって、あらかじめ製品の弱点を徹底的に洗い出し、ノートPCの設計・製造にフィードバックしています。



HALTでは、実験装置の中で、数年分の負荷に相当する急激な温度変化 (-100℃~100℃) や強い振動などのストレスを製品に与えるまで行うことで、数年後に発生するかもしれない故障の可能性を見つけ出し、品質改善に活用。

### 医療・航空電子機器分野で実績のある「QUALMARK社」製の検査システムを採用。



数多くの企業への高い導入実績をもつHALTのリーディングカンパニー「QUALMARK社」の検査システムを採用。医療機器、航空電子機器、自動車関連機器など、非常にシビアな信頼性を追求する分野で実績のある検査システムを、ノートPC製品づくりにいち早く採用しています。

\*無破損、無故障を保証するものではありません。 ※これらのテストは信頼性データの収集のためであり、製品の耐落下衝撃性能や耐加圧性能をお約束するものではありません。また、これらに対する修理対応は、無料修理ではありません。落下後はかならず点検・修理(有料)にお出ください。

使い続けられるクオリティがある。  
dynabook Quality 公開中



\*「GOOD FACTORY賞」は、国内外を問わず各地域で工場の生産性向上、品質向上をはじめ、さまざまな体質革新活動への取り組みを、そのプロセスや成功要因、現場の知恵、働く方々の意識改革、社会的貢献などで評価し、その成果を日本製造業の範として顕彰するものです。 ※画面はハメコミ合成です。 ※画面は実際のイメージとは異なる場合があります。Windowsストアアプリは別売です。ご利用になれるアプリは国/地域によって異なる場合があります。

※各機能・ソフトウェア対応はモデルにより異なります。「ソフトウェア対応表(30~31ページ)」「仕様表(32~35ページ)」「できること対応表(42~43ページ)」をご覧ください。

## 使い慣れたPCで、あなたのスマートフォンを管理できる

### sMedio TrueLink+ Phone

スマートフォンが手元になくても\*1、PCでスマートフォンに届いたSMS(ショートメッセージサービス)の送受信ができたり、PCの大画面で連絡先の編集ができたり、スマートフォンのコンテンツを再生したり。PCとあなたのスマートフォンがワイヤレスでつながって、今まで以上にスマートフォンの楽しみが広がります。PCとスマートフォンのペアリングは、QRコードで簡単に完了します。

- デキル1** スマホのコンテンツをPCの大画面で見える
- デキル2** スマホのSMSにPCで返信する
- デキル3** スマホの代わりにPCでSkype\*2 無料通話\*3ができる

スマホでできることがPCでもできる

ワイヤレスだからスマートに楽しめる

**デキル1** 写真、ビデオ、音楽を、大画面で楽しく鑑賞。たまったデータのストレージとしても使える

スマートフォンで撮影した写真やビデオをPCの大画面でストリーミング再生。家族や仲間と楽しく鑑賞することができます。また、スマートフォンに保存されているミュージックアルバムをPCの高音質スピーカーで再生することも可能。写真、ビデオ、音楽とも、PCへのダウンロードが手軽に行えるので、スマートフォンにたまったデータのバックアップとして活用できます。

スマートフォンで撮った写真やビデオをPCの大画面で再生。みんなで見れば、思い出深まります。

**デキル2** スマートフォンが手元になくても\*1 電話着信表示やSMSの返信ができる

スマートフォンが充電中だったり、会議中などで手元がない場合\*1でも、送られてきたSMSにPCからすぐに返信できます。大画面で確認しながら使い慣れたキーボードで快適に文字入力できます。



**デキル3** SkypeOutを使ってスマートフォンに電話がかけられる

Skypeから固定電話・携帯電話などに通話ができる「SkypeOut(スカイプアウト)\*2」に対応。Office 365 サービスと組み合わせれば、無料でSkype通話が可能です。



## 写真の閲覧がエンターテインメントになる

### 思い出フォトビューア 東芝オリジナル

「思い出フォトビューア」は、Androidスマートフォン\*4やiPhone\*5などで撮った写真をワイヤレスで取り込んで、家族みんなで閲覧したり、PCで一括管理できるアプリです。時系列や季節、顔ごと\*6などで自動的に分類・表示してくれるので、撮ってそのままになっている写真も楽しく閲覧できます。

- デキル1** スマホで撮った写真もワイヤレスで取り込みができる
- デキル2** 時系列や季節などで自動分類してくれるから見たい写真・動画を探しやすい

懐かしい写真にも出会える!

**デキル1** スマートフォンで撮った写真をワイヤレスでPCへ

※スマートフォンに「思い出フォトビューア」のダウンロード/インストールが必要です。  
【Androidスマートフォン】: Google Play™で公開中。 【iPhone】: App Storeで公開中。

▲「おもいで小槌-振る」機能  
写真を1枚選択すれば、同じ季節や同じ撮影日などの関連した写真が自動で表示されます。

**デキル2** 時系列や季節、顔ごと\*6などで自動分類・表示。見たい写真を見つけやすい

写真を取り込むだけで、時系列やカレンダー表示、顔ごと\*6の分類・表示など、お好みのパターンで自動表示。懐かしい写真に出会ったり、顔検索で一覧表示\*6させれば、探している人の写真をまとめて見つけることもできます。



**さらに** 写真も動画もサムネイル表示で一覧できる  
ピクチャフォルダーに入っている動画もサムネイル表示され、クリックまたはタップで再生が楽しめます。



## スマートフォンの音楽を、PCのいい音で聴ける

### Bluetooth® リンク(ワイヤレスミュージック機能搭載) 東芝オリジナル

スマートフォンとdynabookをワイヤレス接続し、dynabookの高音質スピーカーで聴くことが可能。PC作業をしながらでも楽しめます。また、自然で広がりのあるサラウンドサウンド機能(dynabookサウンドエンジン by Audyssey/DTS Sound™/DTS Studio Sound™)もあわせて楽しむことができます。

※Bluetooth®搭載のスマートフォンとあらかじめ設定(ペアリング設定)をする必要があります。  
※PCの電源がオンになっている必要があります。



\*1 PCとスマートフォンは同じホームネットワークに接続されている必要があります。 \*2 Skype, SkypeOutを利用するには、あらかじめコミュニケーションアプリ「Skype」に登録する必要があります。ネットワークを利用したサービスは、運営会社の都合などによっては画面がずれたり、操作しづらい場合があります。また、すべての動作を保障するものではありません。 \*3 Office Home & Business Premium プラス Office 365 サービス搭載モデルには、Skype月60分無料通話サービスがつきます(1年間有効、2年目以降は有料となります)。 \*4 Android 4.2以上の環境が必要です。機種によっては画面がずれたり、操作しづらい場合があります。また、すべての動作を保障するものではありません。 \*5 iOS 7.0以上の環境が必要です。すべての動作を保障するものではありません。 \*6 写っている顔のサイズが極端に大きい場合や小さい場合、顔の一部が隠れているなどの条件によっては、正確に被写体の顔を検出できない場合があります。また、顔の角度、解像度、光量、写真のサイズなどの条件によっては異なる人物の顔が同一人物として分類される場合があります。 ※画面はハメコミ合成です。

※各機能・ソフトウェア対応はモデルにより異なります。「ソフトウェア対応表(30~31ページ)」「仕様表(32~35ページ)」「できること対応表(42~43ページ)」をご覧ください。

## 大胆にして自然な仕上がりの写真加工・編集が楽しめる

CyberLink PhotoDirector 7 for TOSHIBA<sup>\*1</sup>

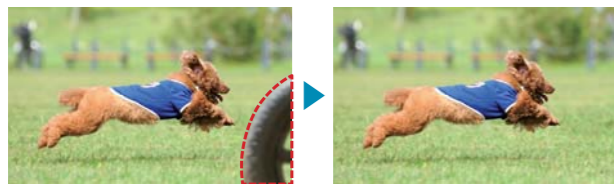
色調整のほか、不要物を自然に取り除く機能、人物専用の補正ツールなど個性的な編集ツールも備えています。RAWデータの編集<sup>\*2</sup>もサポートし、レイヤーを使った編集や4Kフォトスライドショーの作成も可能です。

- デキル1** 写真の一部をキレイに消せる
- デキル2** 画像を重ねて合成写真が作れる
- デキル3** 顔写真を修整してキレイにしてくれる

**デキル1** 消した部分が自然な仕上がりになる  
「コンテンツ解析除去」

不要な対象物を写真から取り除けます。消した部分の背景を自動補完するので、自然な仕上がりを実現します。

▼不要物を消してイメージどおりの作品に



**さらに** 複数の写真を自然につなぎ合わせる  
「パノラマ写真合成」

複数の写真をつなぎ合わせて、かんたんにパノラマ写真を作成。左右だけでなく、上下の写真も継ぎ目を解析して結合できます。

▼1枚の自然なパノラマ写真が出来上がる



**デキル2** 階層を使ったアーティスティックな編集が楽しめる「レイヤー編集」

階層構造で画像編集ができるレイヤーツールを搭載。最大100枚のレイヤーを利用でき、14種類の描画モードが用意されています。レイヤー名の変更、複製、削除、写真の調整、結合などの機能が用意され、奇抜な合成画像なども手軽に作成できます。

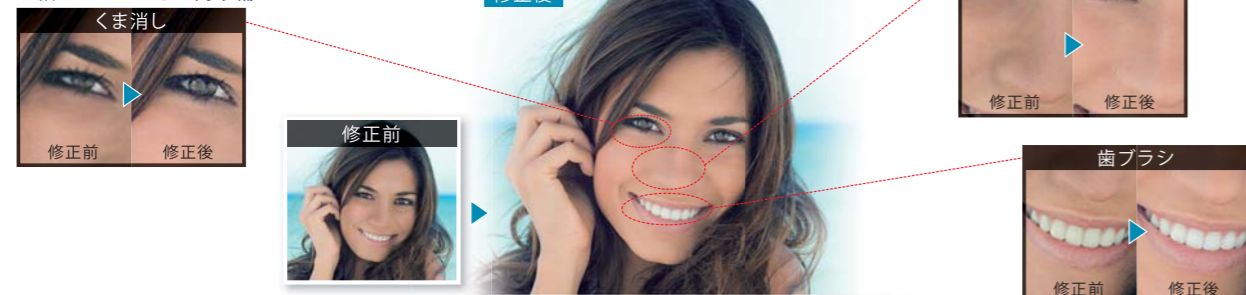
▼複数のレイヤーを重ねて、幻想的な作品に仕上げる



**デキル3** 人物の顔や体型をより自然に美しく整える「ビューティーメイク」

人物が映った写真を補正するツールが「ビューティーメイク」。人物写真や集合写真をかんたんな操作で美しく仕上げることができます。顔をパーツごとに補正したり、体型をシャープに補正することもできます。

▼顔のパーツごとに簡単補正



## プロ並みのビデオ作品が、直感的な操作で出来上がる

CyberLink PowerDirector 14 for TOSHIBA<sup>\*3</sup> / CyberLink Screen Recorder for TOSHIBA

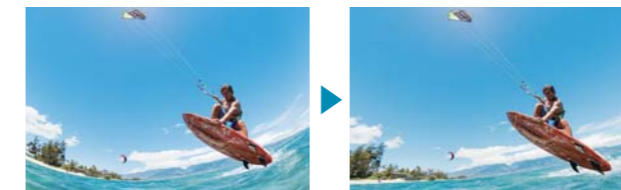
家庭用ビデオカメラなどで撮影したビデオを、ドラッグ&ドロップといった直感的な操作で、カットやエフェクト、字幕・タイトル挿入などの編集が可能。アクションカメラの映像編集や2台のカメラの同期など、プロ並みのビデオ編集も手軽に楽しめます。

- デキル1** 人気のアクションカメラに対応
- デキル2** カメラを切り替えてTV番組風の編集ができる
- デキル3** PC画面を動画キャプチャして残せる

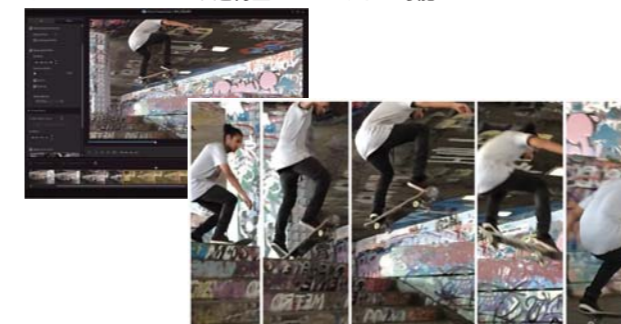
**デキル1** アクションカメラで撮った映像も編集できる  
「アクションカメラセンター」

人気のアクションカメラで撮影したアウトドムービーを補正したり、ユニークなエフェクトを加えることができます。

▼広角レンズによる地平線のゆがみも補正できる



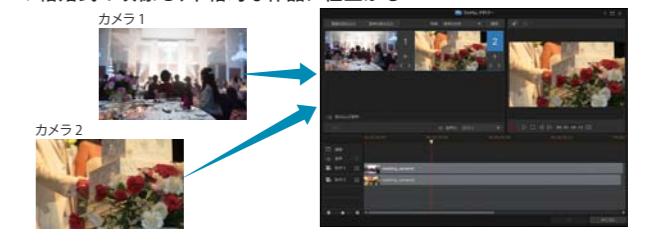
▼スローモーションや逆再生のエフェクトも可能



**デキル2** 2台のカメラを切り替えて臨場感を演出できる  
「マルチカムデザイナー」

ビデオカメラやスマートフォンで同時撮影された2本の映像を、まるでテレビ番組のカメラのように切り替えて1つのビデオに編集できます。

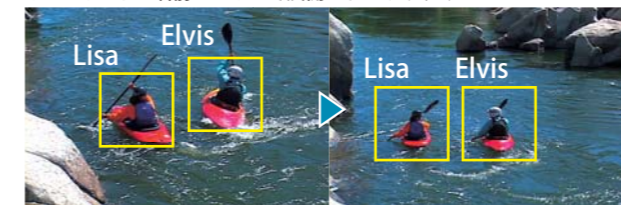
▼結婚式の映像も、本格的な作品に仕上がる



**さらに** 目的の対象物を手軽に追跡できる  
「モーショントラッキング」

映像中の動く対象物に、文字や画像などをかぶせて、追跡することが可能です。

▼アスリートに名前をかぶせて展開をわかりやすく



**デキル3** デスクトップの映像を手軽に録画できる  
「スクリーンレコーダー」

デスクトップ全体、任意の部分、または起動しているソフトの画面だけを選択して録画することができます。

(CyberLink Screen Recorder for TOSHIBA) ※排他モードのゲームでは本機能をご利用いただけません。著作権保護された映像は録画できません。

▼英会話レッスンを記録して復習できる



▼ゲームを録画して上速度をチェックできる



## 名門オーディオブランドと連携した、こだわりのサウンドを身近に

### ハイクオリティサウンドシステム

スピーカーからサウンドシステムまで、こだわりのいい音を追求。本格的オーディオとしても楽しめます。

#### ■音場豊かに再現する「オンキヨー製ステレオスピーカー」

低中音域から高音域まで音の広がりや明瞭度に優れた力強いサウンドが楽しめるオンキヨー製ステレオスピーカーを搭載。底面にあるスピーカーは机からの反射による反響まで考慮してチューニングされています。



#### ■より自然な音質を追求。好みのサウンドに調整できる「dynabookサウンドエンジン by Audyssey」

シアターの音響補正技術で世界的に評価の高いブランド「AUDYSSEY」がチューニングした「dynabookサウンドエンジン by Audyssey」を搭載。音のバランス調整、重低音表現など高度な音響補正技術により、洗練された立体的サウンドを再生でき、また原音もつ奥行きやみずみずしさまで表現。4つのサウンドモードやエフェクトを選び、イコライザーで調整できるなど、自分好みの音づくりも楽しめます。また、ヘッドホンや外付けスピーカーで聴く場合のサウンドも最適化してくれます。 ※音響効果は、PCを設置した床面の材質、形状によって異なります。



#### ■コンサート会場にいるような臨場感をたっぷり堪能できる

自然で広がりのあるサラウンドサウンドや、左右への音の広がり感、奥行きのある豊かな重低音、大音量の中でも明瞭感のあるセリフやボーカルなどを実現。音楽・映画・ゲームなどを臨場感たっぷりに楽しめます。



## ハイレゾ音源再生に対応。CDを超える高音質サウンドに癒やされる

### TOSHIBA Media Player by sMedio TrueLink+

音の情報がCDの約6.5倍\*1あり、CDでは聴こえなかったディテールまで表現される原音に近いスタジオクオリティの「ハイレゾ音源」を再生できます。多彩なフォーマットをサポートしているので、より多くのハイレゾ楽曲を楽しむことができます。

※市販のハイレゾ対応外付けDACやハイレゾ対応ヘッドホンなどをご使用ください。



## テレビ映像も昔撮った写真も、キレイにして楽しめる

### 超解像技術「レゾリューションプラス」\*2

当社独自のアルゴリズムを採用し、写真や動画を、色補正や輪郭を強調して、より自然で美しい画質に変換。質感や輝きを実物に近づけて再現できるので、テレビの映像も昔撮った写真も、キレイにして楽しめます。



※写真は効果をわかりやすくしたイメージです。

## 書く、貼る、写す、録る。 「考える」をサポートするクリエイティブツール搭載。

Vシリーズには、高精度なアクティブ静電ペンと手書き入力機能に加え、東芝オリジナルのアプリを搭載。気づきやひらめきを書き連ねる。データや写真を貼る。音声を記録する。それらをまとめてアウトプットする。それはまさに、考えるプロセスをサポートするデジタルノート。これ一台でインテリジェントな作業をスムーズにこなせます。



Photo:V82

### 手書きノートアプリ TruNote (トゥルーノート)

思いついたアイデアをすらすら書ける。文字の色やレイアウトの変更も自在

紙に書くような感覚で、すらすら書けます。書いたあとで、忘れないよう太く強調したり、色分けをして見やすく整理することも可能。文字の書き換えやレイアウト変更も自在にできます。手書きノート1,000ページ×1,000冊を保存可能\*3。文字やマークをノート内で検索して、見たいページを手書きで探すこともできます。

※手書き検索は、手書きデータを自動的に認識した結果に基づいて行われます。意図した結果と異なる場合があります。  
※手書き文字の認識は、仏MyScript社の技術を採用しています。  
※画面にフィルムなどを貼った場合、従来の書き心地とは異なります。

### クリッピングアプリ TruNote Clip (トゥルーノート クリップ)

WebページやOfficeファイルなどをクリッピングして「TruNote」に貼りつけられる

気になるWebニュースや、Officeファイルの必要な部分だけ領域を指定してクリッピング。メモ書きしてから「TruNote」に貼りつけることが可能。もちろん、あとから「TruNote」上でメモ書きすることもできます。



Photo:V82

### ノート共有アプリ TruNote Share (トゥルーノート シェア)

アイデアを書き込んで参加者みんなで共有できる

参加者みんなで画面をシェア。各自が書き込んだ内容をシェアできるので、スムーズな意思疎通が図れたり、みんなでアイデアを練り上げることもできます。作成した内容は各参加者の「TruNote」に自動保存されるので、一覧から呼び出していつでも再利用できます。



Photo:V82

### カメラアプリ TruCapture (トゥルーキャプチャ)

資料をカメラアプリで撮影して、貼りつけられる

目の前にある素材や資料は、その場で写して記録。「TruNote」に貼りつけてメモ書きすることもできます。また、ホワイトボードを斜めから撮影しても台形補正して取り込んだり、撮影した活字の文字を自動でテキスト変換\*4して再利用することも可能です。



### ボイスレコーダーアプリ TruRecorder (トゥルーレコーダー)

※dynabook T85、T75、T55、T45、RX73、RX33にも搭載。

「録音」という、議事録作成の強い味方

1レコード最大約3時間まで、会議の発言を録音可能。音声を分析して話者を識別\*5できるので、特定の話し手だけの発言を聞くこともできます。また、「TruNote」を使いながら、アプリランチャから「TruRecorder」を起動して録音を開始できます。



選択した話者だけの発言を聞くことも可能

## 新しいPCを、使い慣れたPC環境へ。 データ引越しはアプリにおまかせ

PC引越ナビ® 東芝オリジナル

わかりやすいナビ画面の指示に従って操作するだけで、ご使用のPC環境を新しいWindows 10搭載PCへスムーズに引越すことができます。

※引越せる対象は、メール・Internet Explorerの各設定、マイドキュメントフォルダに含まれるファイル、デスクトップ、任意のフォルダに含まれるファイルです。

●今までお使いのPC  
Windows Vista, Windows 7, Windows 8, Windows 8.1, Windows 10をプレインストールしているPC

●Windows 10搭載 dynabook  
バックアップナビクラウド®を使えば、ケーブルやUSBメモリなしで引越せる!

TruNote, TruRecorderのデータも引越せます

大量のデータもスムーズに引越す!

## Windows 10も動画で、すんなり学べる、理解できる

動画で学ぶ Windows 10 東芝オリジナル

「Windows 10」の基本操作や機能のポイントを、「ばらちゃん」が動画でやさしく解説。マイクロソフトのアカウント取得方法も音声と文字のダブル解説で、わかりやすく教えてくれます。

動画で学ぶ Word 2016・Excel 2016・PowerPoint 2016・Outlook 2016 東芝オリジナル

「Word 2016」、「Excel 2016」、「PowerPoint 2016」、「Outlook 2016」の使い方を、音声ナレーションと「ばらちゃん」の動画でやさしく教えてくれます。それぞれのアプリへは、同じ入り口(動画で学ぶシリーズのポータル)からアクセスできます。



各アプリへは、  
同じ入り口から  
行けます

## PCの使い方で迷ったり、困ったら ここに来れば、答えが見つかる

東芝おたすけナビ 東芝オリジナル

PCの使い方で迷ったり、困ったら、まずは「東芝おたすけナビ」をクリック(タップ)しましょう。「写真を分類、楽しく閲覧する」「使い方を動画で学べる」など、やりたいことからアプリを探せるので、初心者の方でも簡単に問題を解決できます。



必要なアプリが  
すぐに探せるので  
安心です

## 知りたいことがすぐわかる

パソコンで見るマニュアル 東芝オリジナル

基本操作からインターネットへの接続方法、映像や音楽の楽しみ方まで、画面上でご紹介。紙のマニュアルを取りださなくても、簡単に調べられます。



\*1「バックアップナビクラウド」を利用するには、あらかじめオンラインストレージサービス「OneDrive」に登録する必要があります(マイクロソフトアカウントが必要です)。ソフトやサービスによっては、一部機能は有料での提供になります。ネットワークを利用したサービスは、運営会社の都合などにより予告なく中止されることがあります。 \*2 V82のみ搭載。 \*3 顔認証をするときは、顔認証センサーの正面に顔を向けてください。顔認証センサーに保護シートが貼ってある場合には、顔認証機能を使用する前に必ず保護シートをはがしてください。顔認証機能は室内での使用をお勧めします。屋外では太陽光の影響により顔認証の登録や顔認証によるWindowsのサインインなどに失敗することがあります。 \*4 本機能を使用するには、あらかじめ設定が必要です。顔認証/指紋認証機能は、データやハードウェアの完全な保護を保証していません。本機能を利用したことによる、いかなる障害、損害に関しても、いっさいの責任を負いかねますので、ご了承ください。 \*5 T85, T75, T55, RX73, V82, V72, V62, V42に搭載。 \*6「Microsoft Edge」での互換性のあるWebサイトとアプリのみサポートされます。 \*7 全国主要家電量販店等のPOS実売統計で年間(1～12月)販売本数第1位のベンダーを表彰するBCN AWARDのセキュリティ部門において、トレンドマイクロがBCN AWARD 2009～2017の9年連続で最優秀賞を受賞。 \*8 画面は実際のイメージとは異なる場合があります。Windowsストアアプリは別売です。ご利用になれるアプリは国/地域によって異なる場合があります。 \*9 画面はハメコミ合成です。

## 高い防御力で、安心してインターネットが楽しめる

セキュリティ対策「ウイルスバスタークラウド™ 90日版」

■選ばれてNo.1!

日本で一番売れているセキュリティソフトだから、収集された日本中の脅威情報を解析し、新たなる脅威からもPCを守ります。

9年連続セキュリティソフト販売本数No.1\*



■第三者機関も認める防御力の高さ

オーストリア政府からも支援を受けている第三者評価機関AV-Comparativesが実施する「Real-World Protection Test」において、継続してトレンドマイクロの高い防御力が証明されています。

出典:AV-TEST Product Review and Certification Report テスト対象のTrend Micro Internet Securityは、ウイルスバスタークラウドと同等の機能を持つ製品です。



正式版をご購入いただいた場合 3台までインストールできます!

ウイルスの脅威はPCだけではなくありません。スマホやタブレット向けの不正サイトも年々増加しています。PC以外にもスマートフォン、タブレットでも3台\*までインストールできます。

\*1台にOSがひとつの場合。対応OSは、Windows, Mac, Android, iOS, Fireタブレット。



## ネット詐欺など危険なWebサイトから守ってくれる

あんしんWeb by Internet SagiWall for Toshiba (30日体験版)

フィッシング(なりすまし)詐欺、ワンクリック詐欺、不正改ざんサイトなど、一般的なセキュリティ対策ソフトでは検知が困難なインターネット詐欺の疑いのある危険なサイトを自動判定。アクセスする前に、警告・ブロックしてくれます。

## お子さまに見せたくない有害サイトをブロック

i-フィルター® for マルチデバイス (30日版)

内容に問題や危険性があると判断された有害サイトや、情報の表示を遮断するフィルタリングソフトを搭載。お子さまに見せたくないサイトの範囲を設定できたり、閲覧履歴を把握できるので安心。わかりやすい画面で、設定も簡単です。

※体験版/試用版のソフトウェアは、一部製品と仕様異なることや、機能に制限がある場合があります。※無料使用期間はご使用開始より30日間です。無料使用期間が過ぎますと、設定がすべて解除されフィルタリング機能がご使用できなくなります。無料使用期間中に有料にて正規サービスをお申し込みいただくことで、継続して使用することができます。一部の通信ソフトや他のフィルタリングソフトと併用してご使用できない場合があります。

外出先から自宅のインターネット利用状況を確認できるので安心	インターネット利用時間を設定できるので、お子さまの使い過ぎを防止
アクセスサイトや検索単語など、お子さまの閲覧履歴を把握できる	氏名や住所など個人情報の書き込みを制限をかけて、情報流出を防止

## 「Windows 10<Anniversary Update 適用済>」をプレインストール。 先進機能に対応し、PCをより安心して使えます。

■顔や指紋で、簡単&安全にログインできる Windows Hello(ウィンドウズハロー)対応 顔認証センサー\*2\*3\*4/指紋センサー\*4\*5

Windows Helloは、顔認証センサー\*2\*3\*4に顔を向けたり、指紋センサー\*4\*5に指をスライドまたはタッチさせるだけで、PCのロックを解除できる生体認証の機能で、サインインのたびにパスワードを入力するわずらわしさから解放されます。Windows HelloはMicrosoft Edgeにも対応。ECサイトの決済\*6などの利便性が高まります。



■ユーザーを、音声や文字で手助けしてくれる Cortana(コルタナ)

Cortanaは、あなたの質問にさっと答え、基本的なタスクをこなすことができるだけでなく、あなたが入力した情報からも学習を重ねるため、使えば使うほどどんどん便利になっていきます。たとえば、メールの内容から航空券や宅配便の情報を読み取り、自動でWeb参照して運行や配送の状況を自動的に追跡して通知してくれたりします。高音質スピーカーとデュアルマイク搭載のdynabookなら、音声認識率と答えの明瞭度がアップし、より快適に活用できます。



## 魅力がいっぱい! Office Premium 搭載 PC

Office Premium 搭載 PC なら、Word や Excel などのアプリケーションが標準搭載。しかもバージョンが上がっても無料でアップグレードできます。また Office をもっと便利に使いこなすための Office 365 サービスが 1 年間ついてくるので、PC を買ったその日から快適な毎日はじまります。

### いつでも最新の Office アプリケーションが使える

Word や Excel などのアプリケーションを常に最新バージョンでお使いいただけるだけでなく、継続的にアップデートされる最新の機能を利用できます。



※ 上記のアプリケーションは Office Home & Business 搭載の場合になります。

#### 使いやすさがさらに向上

実行したい操作を入力するだけで、手順や追加のリソースを表示する操作アシスト機能が新登場。

※ Office に関する詳細情報は [office.com/jp/home](http://office.com/jp/home) をご覧ください。

#### ファイルの共有がより簡単に

簡単な操作でファイルを共有、また各種デバイスからひとつのファイルにスムーズにアクセスすることができます。

#### 共同編集機能をさらに強化

1 つのドキュメントを複数人で共同作成可能。リアルタイムで変更が確認でき、より簡単に作業できます。



## 便利な Office 365 サービスが 1 年間無料で使える

### OneDrive

あらゆるファイルが保存できる  
オンライン ストレージ  
「OneDrive」が 1 TB 分使えます

1 写真 = 4 MB 相当として算出しています。実際の収容量は、それぞれのコンテンツの容量により変わります。



スマートフォンの写真なら  
約 25 万枚 保存できる



「Skype」で毎月 60 分の  
固定電話、携帯電話への  
無料通話ができます※1



### Office Mobile

(マルチデバイス)

2 台のタブレット、2 台のスマートフォンで、  
Office Mobile アプリの商用利用権と  
追加機能を含むすべての機能が使えます※2



### Office テクニカル サポート

わからないことや不安なことは  
電話で無料サポートを受けられるので、  
安心して Office が使えます



## 2 年目以降の Office 365 サービスの更新には「Office 365 サービス (1 年版)」をご購入ください



Office Premium 搭載 PC  
または、タブレットに付属する  
Office 365 サービスの  
利用を 1 年ごとに  
延長する製品です

### Office 365 サービス



- 注意事項
- Office デスクトップ アプリケーションは含まれません。
  - Office 365 Solo の更新にはご利用できません。

● インターネット接続と Microsoft アカウントでのサインインが必要です。Office 365 サービスのサブスクリプションは 1 年間有効です。2 年目以降は有償でご利用いただけます。  
● Office 365 サービスの内容は 2017 年 3 月現在の情報です。最新情報は [office.com/service](http://office.com/service) をご覧ください。  
※ 1: 通話できる回線および国については [office.com/information](http://office.com/information) をご覧ください。  
※ 2: 追加機能、対象となるデバイス、提供時期については、[office.com/information](http://office.com/information) をご覧ください。

## 「楽しもう Office」で充実の新生活をスタートさせよう!

「楽しもう Office」の無料テンプレートと、「Office 365 サービス」を活用して、仕事も、勉強も、プライベートも、より快適に。

### ビジネスをもっと効率的に! [ビジネスにオススメのテンプレート]

日々のスケジュールを立てて、効率的に業務を行おう



OneDrive を使えば、さらに便利に

さまざまなデータを保存できる  
Office ファイルや写真、動画まで保存できます。データを 1 か所にまとめて保存できるので、データを探す手間を省くことができます。

見栄えのよい提案書をスマートに作成しよう



Skype を使えば、さらに便利に

グループビデオ通話  
1 つの通話にたくさんの相手を招待できるので、グループで同時にビデオ通話しながら、打ち合わせができます。

### キャンパスライフをもっと快適に! [学生にオススメのテンプレート]

スケジュールも、講義の要点も効率的にまとめよう



OneDrive を使えば、さらに便利に

ファイル共有  
Office ファイルを友人などと共有できます。タブレットやスマートフォンからでも閲覧や編集ができます。

旅の計画も、思い出も、みんなでまとめよう



OneDrive を使えば、さらに便利に

共同編集  
OneDrive に Office ファイルをアップしておけば、共同編集ができます。みんなで楽しく、効率よく、旅のしおりが作れます。

### プライベートをもっと楽しく! [ファミリーにオススメのテンプレート]

春の行事をフォトムービーにしてみんなで楽しもう



OneDrive を使えば、さらに便利に

大容量 1TB  
撮りためた写真や動画をたっぷり保存できます。大切な思い出をしっかりと残せます。

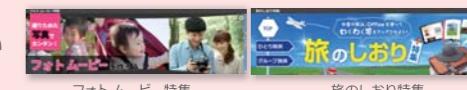
花の成長を楽しみながら、きれいなお庭をつくろう



OneDrive を使えば、さらに便利に

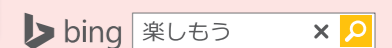
スマホ写真が自動で保存  
スマートフォン上に OneDrive アプリをダウンロードすれば、撮影した写真が自動で OneDrive に保存されるので、転送しなくても PC から編集できます。

プライベートも、仕事も、勉強も、全部おまかせ! **楽しもう Office**



役立つ無料テンプレート 2,000 種類以上

役立つ情報やオススメ特集を公開中!



[www.microsoft.com/ja-jp/office/pipc/](http://www.microsoft.com/ja-jp/office/pipc/)