

スタートアップガイド

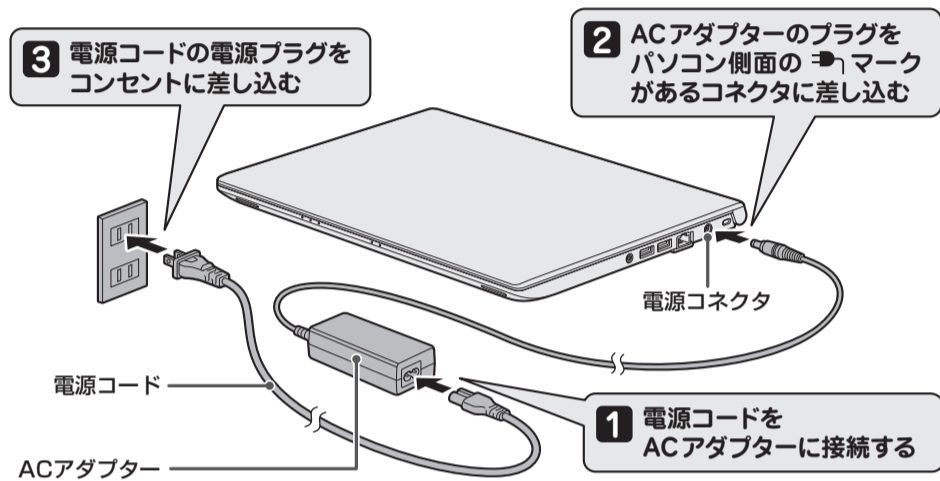
本書では、パソコンを購入してから、電源を入れてWindowsセットアップを実行し、詳細マニュアルを起動するまでの流れを説明します。
本書のほかに、「安心してお使いいただくために」および「パソコンで見るマニュアル」を、使用する前に必ずお読みください。「パソコンで見るマニュアル」には、本製品の使用方法およびご使用にあたっての注意事項が記載されています。「パソコンで見るマニュアル」の使用方法は本書裏面に記載しましたので、参照してください。

1 箱の中身を確認する

付属品がすべてそろっているか、確認してください。付属品の内容については、付属の冊子「dynabook *** (ご購入の機種名) シリーズをお使いのかたへ」を参照してください。

2 電源コードとACアダプターを接続する

電源コードとACアダプターを接続してから、パソコン本体の電源を入れてください。次の図の①から順番に行ってください。



PRINTED WITH SOY INK™ この説明書は植物性大豆油インキを使用しております。
この説明書は再生紙を使用しております。

GM9040011210 2015.7. Printed in China
© 2015 TOSHIBA CORPORATION ALL RIGHTS RESERVED

■電源の状態を確認するには

電源の状態はPower LEDの点灯状態で確認することができます。

	状態	パソコン本体の状態
Power LED	白色の点灯	電源ON
	オレンジ色の点滅	スリープ中
	消灯	電源OFF、休止状態

■電源を切る

パソコンを使い終わったとき、電源を切る「シャットダウン」を行ってください。間違った操作を行うと、故障したり大切なデータを失ったりするおそれがあります。

●Windows 10の場合

- ① [スタート] ボタン () をクリックし、スタートメニューを表示させる
- ② [電源] → [シャットダウン] をクリックする

■Trademarks

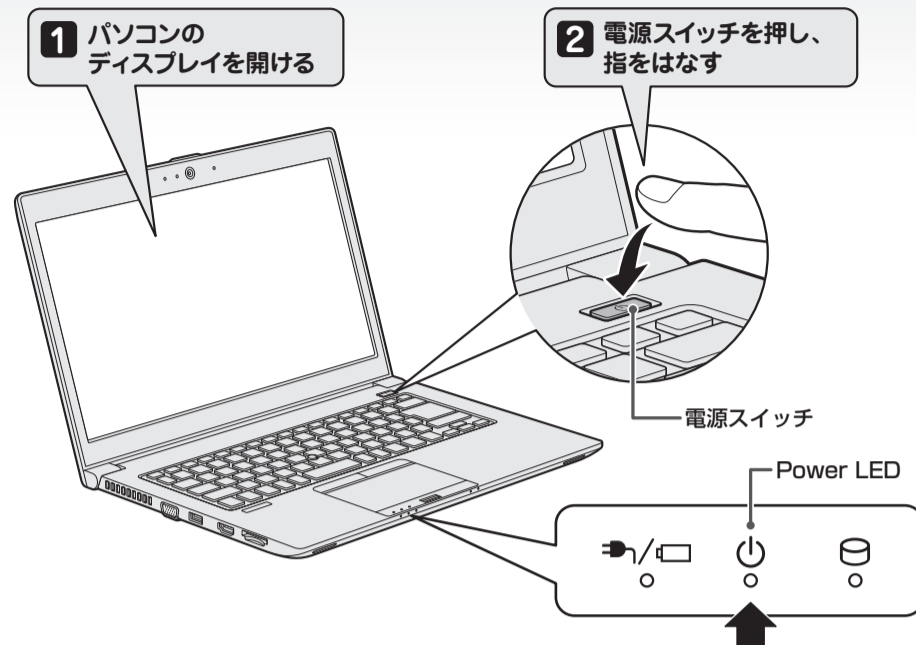
- Microsoft、Windows及びWindowsロゴは、マイクロソフト企業グループの商標です。
- Windowsの正式名称は、Microsoft Windows Operating Systemです。

本マニュアルに掲載の商品の名称やロゴは、それぞれ各社が商標および登録商標として使用している場合があります。

3 電源を入れる/切る

■電源を入れる

ディスプレイを開閉するときは、傷や汚れがつくのを防ぐために、液晶ディスプレイ (画面) 部分には触れないようにしてください。
片手でパームレスト (キーボード手前部分) をおさえた状態で、ディスプレイをゆっくり起こしてください。



確実に電源スイッチを押してください。
Power LEDが点灯することを確認してください。

初めて電源を入れたときには、「4-1 Windowsセットアップを始める前に」以降を参考に、Windowsセットアップを行ってください。

しばらくタッチパッドやキーボードを操作しないと、画面の表示が消える場合があります。これは省電力機能が動作したためで、故障ではありません。もう一度表示するには、[ENTER]キーを押すか、タッチパッドをさわってください。
[ENTER]キーやタッチパッドでは復帰せず、Power LEDが点滅または消灯している場合は、電源スイッチを押してください。

4-1 Windowsセットアップを始める前に

■Windows 10の場合

初めて電源を入れたときは、セットアップ画面が表示されます。
裏面の「4-2 Windowsセットアップ」に進んでください。

リカバリーメディアの作成

セットアップが完了したあと、リカバリーメディアを作成しておくことを強くおすすめします。リカバリーメディアとは、システムやアプリケーションをご購入時の状態に復元 (リカバリー) するためのものです。リカバリーメディアの作成方法は、「パソコンで見るマニュアル」を参照してください。

バックアップをとる

作成したファイルを誤って削除してしまったり、突然のパソコンのトラブルによって保存したファイルが使えなくなってしまうことがあります。このような場合に備えて、あらかじめファイルをDVD-RやUSBフラッシュメモリなどの記録メディアにコピーしておくことをバックアップといいます。一度なくしたデータを復旧することはできません。万が一のために、必ず定期的にバックアップをとりましょう。

4-2 Windowsセットアップ

*本製品で使用するWindows 10のセットアップを行ってください。

■Windows 10のセットアップ

セットアップには約10～20分かかります。

- 1 ライセンス条項の内容を最後まで確認し、[承諾する]をクリックする**
[接続する]画面が表示された場合は、手順**2**に進んでください。
[すぐに使い始めることができます]画面が表示された場合は、手順**3**に進んでください。
- 2 無線LANの設定を省略するので、[この手順をスキップする]をクリックする**
無線LAN機能を使ったネットワークへの接続は、セットアップ完了後に行えるので、ここでは省略した場合について説明します。
[すぐに使い始めることができます]画面が表示されます。
- 3 [簡単設定を使う]をクリックする**
ここでは「簡単設定」を選択した場合について説明します。
[このPC用のアカウントの作成]画面が表示されます。
- 4 ユーザー名を入力する**
ここでは、管理者ユーザーのユーザー名を登録します。
管理者ユーザーとは、ネットワークやパソコンを管理する権限を持つユーザーのことです。管理者以外のユーザーは、Windowsのセットアップ後に登録できます。**ユーザー名は、半角英数字で入力してください。**
 - **ユーザー名に使えない文字列**
ユーザー名を入力するとき、次の文字列を使用しないでください。
CON、PRN、AUX、NUL、COM1、COM2、COM3、COM4、COM5、COM6、COM7、COM8、COM9、LPT1、LPT2、LPT3、LPT4、LPT5、LPT6、LPT7、LPT8、LPT9、@、(スペース)

5 パスワードを入力する

お願い

- **パスワードを忘れると、Windowsを起動するためには、「リカバリー」という、購入時の状態に戻す処理をしなくてはなりません。その場合、購入後にパソコンに保存したデータやアプリケーションなどはすべて消失するので、パスワードは忘れないようにしてください。**

Windowsパスワードは、セキュリティ上、設定することを強くおすすめします。
Windowsパスワードは半角英数字で127文字まで設定できます。8文字以上で設定することをおすすめします。英字の場合、大文字と小文字は区別されます。


- 6 パスワードをもう一度入力する**
[もう一度パスワードを入力してください]と書かれている欄に、もう一度入力してください。
- 7 パスワードのヒントを入力する**
読めば自分だけはパスワードを思い出せるようなヒントを入力してください。
- 8 [次へ]をクリックする**
- 9 パソコンの設定が準備される**
パソコンがユーザーの設定を準備します。しばらくお待ちください。
ロック画面(画面左下に大きく日時が表示されている状態)が表示された場合は、**[ENTER]**キーを押してください。次の画面に進みます。
パスワードを入力する画面が表示された場合は、パスワードを入力し、**[ENTER]**キーを押してください。
Windowsが起動します。

5 パソコンで見るマニュアル

Windowsが起動しているときに、『パソコンで見るマニュアル』をパソコン画面上で見ることができます。

『パソコンで見るマニュアル』には、本製品の使用方法についての説明がより多く記載されています。

■『パソコンで見るマニュアル』を起動する

- ① デスクトップ画面の [パソコンで見るマニュアル] アイコン () をダブルクリックする

『パソコンで見るマニュアル』が起動します。ホーム画面に表示される説明を読んで、知りたい内容のボタンをクリックしてください。該当ファイルが表示されます。

お願い

- 『パソコンで見るマニュアル』の内容は、あらかじめ印刷しておくことをおすすめします。特に、「困ったときは」に記載されている次の内容については、購入後すぐに印刷して大切に保管してください。
 - ・「1章 パソコンの動作がおかしいときは」
 - ・「付録 4 捨てるとき/人に譲るとき」
 - ・「3章 パソコンを再セットアップするには」

- **お問い合わせ先** ● *電話番号のお間違いにご注意ください。

東芝PCあんしんサポート

[固定電話から] TEL:0120-97-1048 (フリーダイヤル:通話料・電話サポート料無料)
[携帯電話から] TEL:0570-66-6773 (ナビダイヤル:通話料お客様負担・電話サポート料無料)
国内仕様PC・タブレットなどの使いかた・購入前相談・修理のご依頼受け付けです。
受付時間 使いかた相談:9:00～19:00 (年中無休)
修理相談:9:00～19:00 (12/31-1/3除く)
購入後1週間以内の不具合・不足品相談:10:00～18:00 (12/31-1/3除く)
海外からの電話・一部のIP電話などで、上記電話番号をご利用になれない場合:
TEL:043-298-8780 (通話料お客様負担・電話サポート料無料)

- **本製品を廃棄したいとき** ●

事業系(企業・法人)使用済みパソコン 回収・リサイクル:東芝IT機器リサイクルセンター
<http://dynabook.com/assistpc/pg/reb.htm>
TEL:045-440-6433 9:00～17:00 (土・日・祝日、当社指定の休日を除く)