

東芝なら、しっかりサポート、何度でも相談無料で期間制限なし

本カタログ掲載商品のご購入に
関するご相談はこちらまで **東芝PCあんしんサポート** [受付時間] 9:00~19:00 (年中無休)

固定電話からのご利用はフリーダイヤル

携帯電話、PHSからのご利用はナビダイヤル

海外からのお電話や一部のIP電話などで、フリーダイヤルやナビダイヤルをご利用になれない場合は下記の番号におかけください。

0120-97-1048 (通話料無料)

0570-66-6773 (通話料お客様負担)

043-298-8780 (通話料お客様負担)
※電話番号はお間違えないよう、お確かめのうえおかけください。

- 1 **電話サポート相談は無料!** 新製品の情報から操作方法やトラブル解決までお気軽に。
- 2 **サポートのWeb予約も無料!** ご予約いただければ、スタッフからお客様へお電話します。
- 3 **遠隔支援サービスも無料!** スタッフがお客様のPC画面を見ながら的確にご説明します。



※プレインストールのソフトウェアをすべてサポートするわけではありません。ソフトウェアのサポート先については、「ソフトウェア対応表(42~43ページ)」をご覧ください。

詳しくは40~41ページをご覧ください。

●Intel、インテル、Intelロゴ、Intel Inside、Intel Insideロゴ、Celeron、Celeron Inside、IntelCore、Core Inside、Intel SpeedStep、Atom、Atomロゴ、Ultrabook、Ultrabookロゴは、アメリカ合衆国および/またはその他の国におけるIntel Corporationの商標です。●Microsoft、Windowsは、米国Microsoft Corporationの米国およびその他の国における登録商標または商標です。●Blu-ray Disc™(ブルーレイディスク)、Blu-ray™(ブルーレイ)、BDXL™および関連ロゴはBlu-ray Disc Associationの商標です。●Corel、Corelロゴ、Corel VideoStudio、Corel PaintShop Proは、カナダ、米国および/またはその他の国々におけるCorel Corporationの登録商標または商標です。●Wi-Fi CERTIFIEDロゴはWi-Fi Allianceの認定マークです。●TRENDMICRO、ウイルスバスター、ウイルスバスター クラウドはトレンドマイクロ株式会社の登録商標です。●harman/kardon®はHarman International社の登録商標です。●「Sound by Onkyo」、「Onkyo Speakers Installed」とそのロゴ、「e-onkyo Music」は、オンキヨー株式会社の商標です。●DTSの特許については、http://patents.dts.comをご参照ください。DTS、シンボル、DTSおよびシンボルはDTS,Inc.の登録商標であり、DTS SOUND/DTS STUDIO SOUNDはDTS,Inc.の商標です。●Dolby、ドルビーおよびダブルD記号はドルビーラボラトリーズの登録商標です。●「PC引越ナビ」は東芝パソコンシステム株式会社の商標です。●デジタルアーツ/DIGITAL ARTS、ZBRAIN、アイフィルタールフィルターは、デジタルアーツ株式会社の登録商標です。●HDMI、HDMI High-Definition Multimedia InterfaceおよびHDMIロゴは、HDMI Licensing LLCの登録商標または商標です。●Bluetooth、Bluetoothロゴは、Bluetooth SIG,Inc.の登録商標です。●SeeQVault、およびSeeQVaultロゴは、NSM Initiatives LLCの登録商標です。●TransferJet、TransferJetロゴは、ソニー株式会社の商標です。●CorningとGorillaは、Corning Incorporatedの登録商標、Native Damage Resistanceは、同社の商標です。●その他の本カタログに記載されている社名・商品名・サービス名などは、それぞれ各社が商標として使用している場合があります。■本製品に使われているプロセッサ(CPU)の処理能力は、お客様の本製品の使用状況によって異なります。詳しくはhttp://dynabook.com/pc/catalog/register.htmをご覧ください。■HDD/DVDレコーダーとしてご使用になる際には、HDDに録りだめすることなく、こまめにブルーレイディスクメディアやDVDメディアにダビングすることをおすすめします。HDD容量をいっぱいまでご使用になりますと、PCの動きが不安定になったり、故障の原因となることもありますので、あらかじめご了承ください。■PCのハードディスクに記録されたデータは「削除」や「フォーマット」を行っただけでは再生されることがあります。完全消去を行う場合は、本製品に搭載されている「ハードディスクデータ消去機能」を使用するか、専門業者に依頼(有料)してください。詳しくはhttp://dynabook.com/pc/eco/haiki.htmをご覧ください。■PC本体の補修用性能部品の最低保有期間は、製品発表月から6年6ヵ月です。■Windows 10 対応ソフトウェアをご使用ください。本製品で使用するソフトウェアおよび周辺機器のご購入の際、各ソフトウェアおよび周辺機器の販売元に動作をご確認ください。■本カタログに記載のネットワークを利用したサービスは、運営会社の都合などにより予告なく中止されることがあります。■写真はすべて本カタログ用にCGを使用して制作または撮影したもので、実際の使用状況や製品の色と異なる場合があります。また、写真の色は印刷のため、実際の製品の色と多少異なる場合があります。■本カタログ中の画面はハメコミ合成です。■本カタログに記載された写真、内容および製品の仕様は改良のため予告なく変更することがあります。■誤動作や故障により、本製品の記憶内容が変化・消失する場合がありますが、これによる損害、および本製品の使用不能により生じたお客様の損害については、当社はその責任をいっさい負いませんので、あらかじめご了承ください。大切なデータなどは、必ずお客様の責任のもと、普段からこまめにバックアップされるようお願いいたします。■本製品の保証は、ハードウェアだけに適用されます。詳細は、付属の保証書をご確認ください。■修理や点検の際には、本体の記憶装置に記録されたデータやインストールされたアプリケーションが消去される場合がありますが、これによる損害については、当社はその責任をいっさい負いませんので、あらかじめご了承ください。■プレインストールソフトは、市販のパッケージ製品とソフトの内容・取扱説明書(マニュアル)・その他付属ソフトにおいて一部異なるものがあります。■時計用電池は一定期間使用しないと放電し、時間設定がずれることがあります。■本製品に付属の取扱説明書(マニュアル)における使用上の注意に関する記載内容を遵守せず、損害が発生した場合、当社ではいっさい責任を負いかねますのであらかじめご了承ください。■本カタログに記載のハードディスク、SSD、ストレージの容量は、1MB=1000×1000byte、1GB=1000×1000×1000byte、1TB=1000×1000×1000×1000byte換算値です。1MB=1024×1024byte、1GB=1024×1024×1024×1024byte換算のものとは表記上同容量でも、実容量は少なくなりますのでご注意ください。■本製品には、有寿命部品(液晶ディスプレイ、ハードディスク、SSD、ストレージ、冷却用ファンなど)が含まれています。交換時期の目安は、使用頻度や使用環境(温湿度など)などの条件により異なりますが、本製品を通常使用した場合、1日に約8時間、1ヵ月で25日のご使用で約5年です。24時間を超えるような長時間連続使用など、ご使用状態によっては早期あるいは製品の保証期間内でも部品交換(有料)が必要となります。一般社団法人電子情報技術産業協会「パソコンの有寿命部品の表記に関するガイドライン」(http://home.jeita.or.jp/page_file/20110511155520_FuLZW1pDj.pdf) ■無線通信についてはベースメーカー(医療機器)に影響をおよぼすおそれがあるので、病院など使用が禁止されている所では使用しないでください。■本カタログに記載されている数値および表記は2015年11月現在のものです。

世界最軽量* 約579gの12型 Windows タブレットにもなる

*キーボードから取りはずしたタブレット単体の質量約579g。12型Windows タブレットとして。2015年11月18日現在、当社調べ。

●● dynabook N72 誕生。

全モデル Windows 10 Home 搭載

●● dynabook



●● dynabook T75



●● dynabook Tab S80



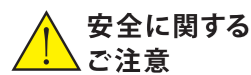
●● dynabook D81

TOSHIBA

株式会社 東芝

パーソナル & クライアントソリューション社
国内営業統括部

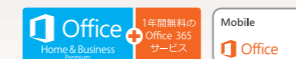
〒135-8502 東京都江東区豊洲5-6-15 (NBF豊洲ガーデンフロント)



安全に関する
ご注意

正しく安全にお使いいただくために、ご使用前に必ず取扱説明書の「安全してお使いいただくために」などをよくお読みください。

Windows 10



1年間無料の Office 365 サービス



新しいモノ。
新しいこと。
by "lifenology"



表示を正しく
家電公取協会員

世界最薄*1・最軽量*1の一枚か、 フルサイズキーボードの一台か。 ダイナパッド 誕生、dynaPad。

東芝は1985年、世界初*2のノートPC
そして今、東芝だから蓄積できたPC
12型Windows タブレットとして世界最薄*1
付属のフルサイズキーボードでノート
仕事や学習のやり方を変える手伝いを

「T1100」を発売して以来、30年にわたり、パーソナルコンピューターの新しいスタイルを次々にご提案してきました。
づくり30年間のハードとソフトの技術を結集。
約6.9 mm、世界最軽量*1約579g。高精細な大画面と書き心地にこだわったペン入力を生かしてB5ノートのようにすらすら書ける。
PCとしても使える。情報を集める、まとめる、伝えるという一連の作業を、オリジナルビジネスアプリが強力にサポート。
するこの一枚。dynaPad(ダイナパッド)の誕生です。 *2 1985年、世界初のノートPC「T1100」を商品化。

*1 キーボードから取りはずしたタブレット単体の薄さ約6.9mm、質量約579g。
12型Windows タブレットとして。2015年11月18日現在、当社調べ。

dynaPad N72



全機種Windows 10 Home 搭載 P32▶

スタンダードノート P8~14▶						モバイルノート P15~26▶						Windows ペンタブレット P27▶		オールインワンデスクトップ P28~31▶			
15.6型	15.6型	15.6型	15.6型	17.3型 大画面	14.0型 コンパクト	12.0型	12.5型	10.1型	13.3型	13.3型	13.3型	13.3型	11.6型	10.1型	10.1型	21.5型	21.5型
dynabook T95	dynabook T75	dynabook T55	dynabook T45	dynabook T67	dynabook T54	dynaPad N72	dynabook RX82	dynabook N40	KIRA L93	KIRA V83	KIRA V73	dynabook RX73	dynabook N51	dynabook Tab S90	dynabook Tab S80	dynabook D81	dynabook D51

※画面はハメコミ合成です。 ※画面は実際のイメージとは異なる場合があります。Windowsストアアプリは別売です。ご利用になれるアプリは国/地域によって異なる場合があります。

書く、貼る、写す、録る。オリジナルビジネスアプリで、伝わるノートが出来上がる。

ダイナパッド

dynaPad × 本格派ビジネスアプリ

考えを整理したり、新しいアイデアを生み出そうとするとき、ひとは紙とペンを手にとります。

dynaPad「N72」は、薄型・軽量12型タブレットを「B5ノート」のように使える新しいデジタル機器です。

高精度なデジタルペーンと手書き入力機能に加え、「考える」をサポートするオリジナルビジネスアプリを搭載。

気づきやひらめきを書き連ねる。データや写真を貼る。音声を記録する。

それらをまとめてアウトプットする。これ一台でインテリジェントな作業をスムーズにこなせます。

仕事に、学習に、あなたにしかできない可能性を実現するために。

dynaPad「N72」×「本格派ビジネスアプリ」で、もっと考えよう。もっと伝えよう。

手書きノートアプリ
TruNote
(トウルーノート) N72 | RX82 | L93 | S90 | S80

思いついたアイデアをすらすら書ける。

文字の色やレイアウトの変更も自在

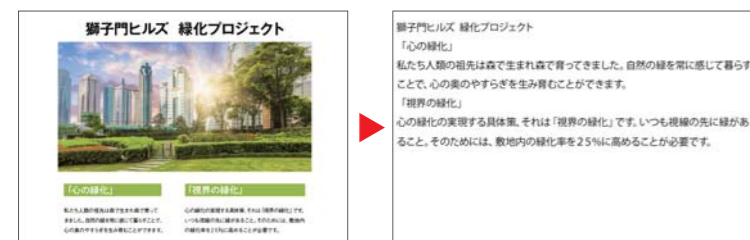
紙に書くような感覚で、すらすら書けます。書いたあとで、忘れないよう太く強調したり、色分けをして見やすく整理することも可能。文字の書き換えやレイアウト変更も自在にできます。手書きノート1,000冊、1,000ページを格納*1。文字やマークをノート内で検索して、見たいページを手書きで探することもできます。

*手書き検索は、手書きデータを自動的に認識した結果に基づいて行われます。意図した結果と異なる場合があります。
*手書き文字の認識は、仏MyScript社の技術を採用しています。
*画面にフィルムなどを貼った場合、従来の書き心地とは異なります。

カメラアプリ
TruCapture
(トウルーキャプチャ) N72 | RX82 | L93 | N40 | N29 | S90 | S80

資料をカメラアプリで撮影して、貼りつけられる

目の前にある素材や資料は、その場で写して記録。「TruNote」に貼りつけて、メモ書きすることもできます。また、ホワイトボードを斜めから撮影しても台形補正して取り込めたり、撮影した活字の文字を自動でテキスト変換*2して再利用することも可能です。

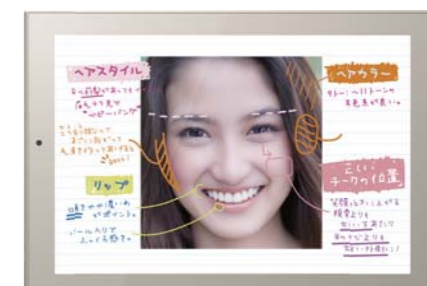


dynaPad N72

クリッピングアプリ
TruNote Clip
(トウルーノート クリップ) N72 | RX82

WebページやOfficeファイルなどをクリッピングして「TruNote」に貼りつけられる

気になるWebニュースや、Officeファイルの必要な部分だけ領域を指定してクリッピング。メモ書きしてから「TruNote」に貼りつけることが可能。もちろん、あとから「TruNote」上でメモ書きすることもできます。



ボイスレコーダーアプリ
TruRecorder
(トウルーレコーダー) N72 | RX82 | T95 | T75 | T55 | T45 | T67 | T54 | RX73 | L93 | V83 | V73 | V63 | N61 | N51 | N40 | N29 | S90 | S80 | D81 | D71 | D51 | D61 | D41

「録音」という、議事録作成の強い味方

1レコード最大約3時間まで、会議の発言を録音可能。音声を分析して話者を識別*3できるので、特定の話し手だけの発言を聞くこともできます。また、「TruNote」を使いながら、アプリランチャから「TruRecorder」を起動して録音を開始できます。



選択した話者だけの発言を聞くことも可能

ノート共有アプリ
TruNote Share
(トウルーノート シェア) N72 | RX82

思いついた書き込みを参加者みんなで共有できる

参加者みんなで画面をシェア。各自が書き込んだ内容をシェアできるので、スムーズな意思疎通が図れたり、みんなでアイデアを練り上げることができます。作成した内容は各参加者の「TruNote」に自動保存されるので、一覧から呼び出していつでも再利用できます。



*1 実際に保存できる冊数やページ数は、ノートデータの容量や内蔵フラッシュメモリの空き容量により異なります。 *2 撮影環境、撮影した画像の文字やフォント、大きさ、鮮明さによっては、認識誤りが生じる場合があります。 *3 録音環境(騒音、声の大きさなど)によっては、話者識別の性能に影響します。また、録音中にマイクの方向を変えたり、話し手が移動した場合、話者識別の性能に影響します。複数の話者を認識するためには、10分以上の録音が必要です。 *4 最新版とは一部機能が異なります。Windowsストアより12月中旬公開予定の最新版をダウンロード/インストールしてご利用ください。Windowsストアの仕様により、アプリのインストールができない場合があります。現在アプリをご使用中のお客様は、アプリをアンインストールしないことをお勧めいたします。 ※画面はハメコミ合成です。

デジタルノートを使いこなそう。本格派ビジネスアプリ活用術。

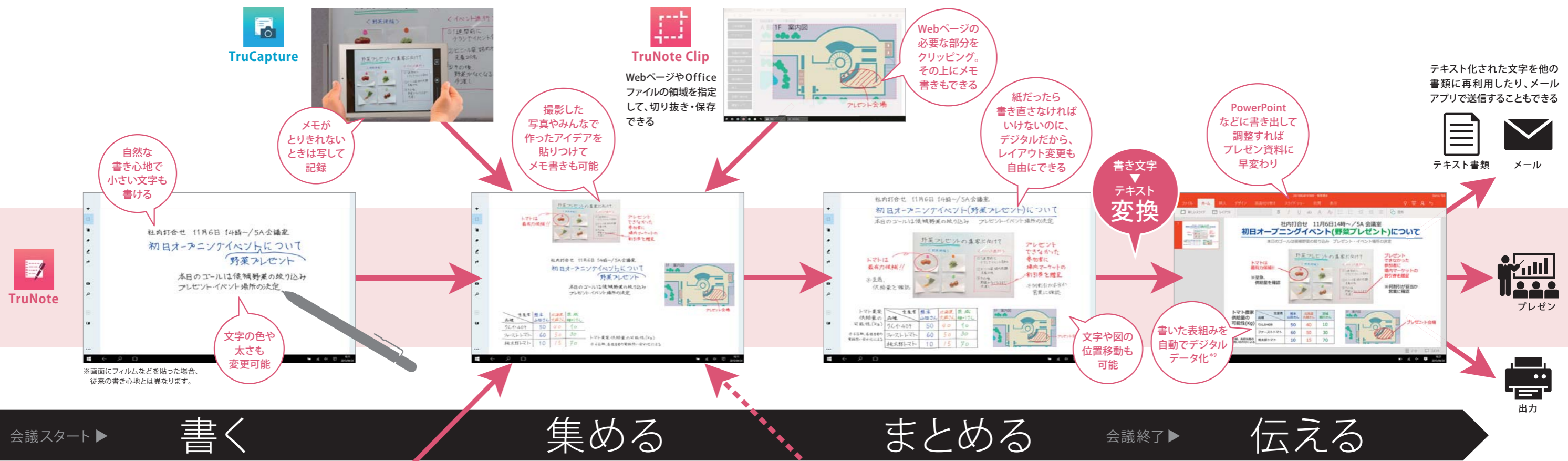
ビジネスの生産性もアップ!



N72 RX82 L93 S90 S80

手書き入力対応モデルには、ペン、カメラ、デュアルマイクを有効活用できる、東芝オリジナルアプリを搭載。紙にメモする感覚で手書きWebやホワイトボードの内容なども取り込んで、わかりやすく説得力のある資料を作成できます。さらに、書き込みをリアルタイムでシェア情報の収集から整理、発想、表現までを一連で行えるデジタルノート。考える時間を確保でき、新たなひらめきや気づきを生み出しやすい

入力ができる「TruNote」を中心に、できる「TruNote Share」を使えば、ディスカッションの活性化も期待できます。など、ビジネスの生産性、創造性を向上します。



本格派ビジネスアプリならではの便利機能を使って、さらに効率的に、創造的に

TruNote ファイルの一元管理が可能。必要なファイルを探しやすい

「TruCapture」「TruRecorder」「TruNote Clip」「TruNote Share」のデータを、「TruNote」に自動保存。タイムラインに沿って一覧表示されるので、そのとき書いていたノートをもとに、撮影した画像や録音したファイルを素早く探すことができます。

TruCapture 斜めから撮ってもまっすぐに表示してくれる

ホワイトボードなどを斜めから撮影して台形状になった画像を、長方形に補正して表示します。

〈撮影した書類の文字を認識して、資料を撮影して、活字の文字をテキストデータに変換することが可能。メールなどに貼りつけることができます。〉

撮った写真の中にある文章をテキスト化

※意図した結果と異なる表示となる場合があります。

TruRecorder 特定の話し手の発言のみを自動的に識別*2して再生できる

1レコード最大約3時間録音でき、議事録作成に便利。音声进行分析して話者を識別*2できるので、特定の話し手だけの発言を聞くこともできます。スマートフォンなどの音声ファイル*3も取り込んで解析*4できます。

自動でテキスト変換

テキストデータに変換された文字が別枠で表示される

色分けにより、特定の話し手の発言のみを再生できる

TruNote Share 思いついた書き込みを参加者みんなで共有できる

複数の参加者が、手書きする内容を手元の画面で素早く共有できます。参加者が同時に書いたり、編集もその場で可能。自由なディスカッションを促し、アイデアや資料づくりを、みんなで練ることがができます。直接接続 (Wi-Fi Directモード*) なら、ネットワーク設定も不要。最大5名まで、すぐに使い始められます。

書き込んだ内容が、他の参加者の画面にリアルタイムで表示される

*1 「TruNote」「TruCapture」「TruRecorder」の最新版とは一部機能が異なります。Windowsストアより12月中旬に公開予定の最新版をダウンロード/インストールしてご利用ください。Windowsストアの仕様により、アプリのインストールができ移動した場合、話者識別の性能に影響します。複数の話者を認識するためには、10分以上の録音が必要です。 *2 音声ファイルの対応フォーマットは、WAV、MP3、WMA、M4形式となります。 *3 音声ファイルは、話者の声が小さい、周囲の騒音が多い場合、録音時間が短い(10分以上の録音を推奨)などの場合、解析処理に誤りが生じる場合があります。 *4 App Storeより12月中旬公開予定の対応アプリをダウンロード/インストールしてご利用ください。 *5 第三者が提供するアプリケーションおよびサービス内容は、将来予告なく休止、終了または変更される場合があります。当社は、各サービスおよびこれらに関連する事項について、一切の責任を負いません。 *6 Wi-Fi Directモードは、すべての機種で動作を保障するものではない場合があります。現在アプリをご使用中のお客様は、アプリをアンインストールしないことをお勧めいたします。 *7 録音環境(騒音、声の大きさなど)によっては、話者識別の性能に影響します。また、録音中にマイクの方を変えたり、話し手が大きく、録音時間が短い(10分以上の録音を推奨)などの場合、解析処理に誤りが生じる場合があります。 *8 「TruNote Clip」「TruNote Share」は非搭載です。 *9 手書き文字と基本的図形および表の手書きデータを自動認識して整形しますが、意図した結果と異なる場合があります。



薄さ約24.5mmに煌めきの4K×4コア。

PCでは表現できなかった美を求めて。4K(3,840×2,160ドット)液晶とその映像を操るクアッドコアを搭載。東芝が磨いてきた技術とデザインの結晶が、今ここに。

dynabook T95

4K ULTRA HD ディスプレイ

Core™ i7 第6世代 インテル® Core™ i7 クアッドコア

P35 ▶

モデル名	型番・カラー	OS	CPU	ディスプレイ	メモリ	SSHD/HDD	ドライブ	薄さ・軽さ	バッテリー駆動時間*	アプリケーション
T95	PT95TGP-BWA ■	Windows 10 Home	インテル® Core™ i7-6700HQ プロセッサ 2.60GHz(最大3.50GHz)	タッチパネル付き 15.6型ワイド Ultra HD (4K) 高輝度・広視野角 Clear SuperView IPS液晶	8GB (4GB×2)	1TB ハイブリッドドライブ	ブルーレイディスクドライブ (BDXL™ 対応)	約24.5mm 約2.4kg	約3.5時間	Office Home & Business Premium プラス Office 365 サービス
T75	PT75TWP-BWA □ PT75TBP-BWA ■ PT75TGP-BWA ■ PT75TRP-BWA ■		インテル® Core™ i7-5500U プロセッサ 2.40GHz(最大3.00GHz)	15.6型ワイド FHD 高輝度・広視野角 Clear SuperView IPS液晶	8GB (8GB×1)			約23.5mm 約2.3kg	約5.5時間	
T55	PT55TWP-BWA □ PT55TGP-BWA ■ PT55TRP-BWA ■		インテル® Core™ i3-5015U プロセッサ 2.10GHz		4GB (4GB×1)	1TB				

* JEITA/バッテリー動作時間測定法 (Ver2.0) による値。実際の駆動時間は使用環境および設定などにより異なります。本製品にはバッテリーパックが内蔵されています。お客様ご自身でバッテリーパックの交換はできません。バッテリーパックが寿命などで交換が必要な場合、東芝PCあんしんサポートへご相談ください。バッテリーパックの交換は、保証期間内でも有料になります。 ※画面はハメコ合成です。

洗練の約23.5mm(薄さ)。
フルHDもブルーレイもハイブリッドドライブも。

スピードから機能まで、最高レベルを求めるなら。インテル® Core™ i7、フルHD、ハイブリッドドライブ(SSHD)などを搭載。PCのポテンシャルを追求した一台。



dynabook T75

FHD

フルHD液晶

P36 ▶

Core™ i7

第5世代 インテル® Core™ i7

P35 ▶

洗練の約23.5mm(薄さ)。
フルHDもブルーレイも。

美しくしつらえたボディでかなえた高いパフォーマンス。触れる人の思いに応える力をそなえたモデル。



dynabook T55

FHD

フルHD液晶

P36 ▶

Core™ i3

第5世代 インテル® Core™ i3

P35 ▶

T75、T55はサテンゴールドをはじめお好みのカラーが選べます。



Windows 10 Home搭載。快適なパフォーマンスと洗練されたデザイン、使いやすさを追求しました。



最新OS、Windows 10 Homeをプレインストール

Windows 7のスタートメニューとWindows 8のスタート画面を一つにまとめ、より使いやすい起動画面に。目的のアプリケーションもすぐに見つけられます。



高精細・高輝度・広視野角液晶だから文字も動画も美しい [T75][T55]

フルHD (1,920×1,080ドット)の高精細・高輝度で、斜めから見ても自然で美しく見えるIPS (In Plane Switching) 液晶を搭載。写真、動画から文字まで、鮮明に映し出します。 P36▶



家中持ち運べる薄さ・軽さ・長時間駆動 [T75][T55]

薄さ約23.5mm、軽さ約2.3kgのスリムで洗練されたデザイン。また、より低消費電力のCPUの採用などにより、約5.5時間*2のバッテリー駆動を実現。ホームモバイル時など、安心して楽しめます。

薄さ約 23.5mm 軽さ約 2.3kg バッテリー駆動時間約 5.5時間*2

こだわりのサウンドクオリティ [T75][T55]

オンキヨー製ステレオスピーカーと、人気ブランド「Skullcandy」が最適化した「DTS Sound™」が、ナチュラルで豊かな音を再現します。 P37▶



お気に入りの楽曲を、ハイレゾ音源で楽しめる

原音に近いスタジオクオリティの「ハイレゾ音源」を再生可能。CDを超える高音質サウンドが楽しめます。 P37▶



モデル名	OS	CPU	ディスプレイ	メモリ	SSHD/HDD	ドライブ
T95	Windows 10 Home	インテル® Core™ i7-6700HQ プロセッサー 2.60GHz (最大3.50GHz)	タッチパネル付き 15.6型ワイド Ultra HD (4K) 高輝度・広視野角 Clear SuperView IPS液晶	8GB (4GB×2)	1TB	ブルーレイディスクドライブ (BDXL™) 対応
T75		インテル® Core™ i7-5500U プロセッサー 2.40GHz (最大3.00GHz)	15.6型ワイド FHD 高輝度・広視野角 Clear SuperView IPS液晶	8GB (8GB×1)	1TB	
T55		インテル® Core™ i3-5015U プロセッサー 2.10GHz	15.6型ワイド FHD 高輝度・広視野角 Clear SuperView IPS液晶	4GB (4GB×1)	1TB	

高速アクセスと大容量を両立するハイブリッドドライブ(SSHD) [T95][T75]

高速性と大容量を両立。大容量データの高速アクセスをはじめ、OS起動や4K動画の読み書きもスピーディに行えます。 P34▶



*SSHDとはソリッドステートハイブリッドドライブ(Solid State Hybrid Drive)の略称であり、NAND型フラッシュメモリを搭載したハードディスクドライブです。

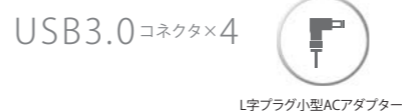
快適に使えるキーボード、タッチパッド&マウス

いちばん使うEnterキーやBackSpaceキーを従来より大きく設定。また、段差のないフラットなキーボード面が、快適なタイピングと美しいたたずまいを実現。誤動作を防ぐパームリジェクション付きタッチパッドも搭載しました。受信部をPC内蔵とし、USBポートを使わないワイヤレスマウスも付属。

タイルキーボード ワイヤレスマウス

配置まで考慮した充実インターフェース

USB3.0コネクタを左右に2個ずつ配置するなど、ユーザビリティを追求。小型ACアダプターはL字プラグを採用し、接続時も、PCまわりがスッキリします。



持ち運びに便利で、PCまわりもスッキリ



4Kダイナブック T95にはプレミアムな機能を搭載 dynabook T95

- 282dpiの画素密度。驚くほど美しい、4Kディスプレイ(3,840×2,160ドット)
- 画面表示色に忠実な出力が可能、「Chroma Tune™ for TOSHIBA」
- 高速性と大容量を両立、「ハイブリッドドライブ(SSHD)」
- 迫力の高音質、「harman/kardon® ステレオスピーカー」
- 第6世代 インテル® クアッドコアCPU



*1 T654/68K。 *2 JEITAバッテリー動作時間測定法 (Ver.2.0) による値。実際の駆動時間は使用環境および設定などにより異なります。本製品にはバッテリーパックが内蔵されています。お客様ご自身でバッテリーパックの交換はできません。バッテリーパックが寿命などで交換が必要な場合、東芝PCあんしんサポートへご相談ください。バッテリーパックの交換は、保証期間内でも有料になります。 *3 4K対応テレビに、市販のハイスピードHDMIケーブルを使用して接続することで、4K出力が可能です。 *4 東芝独自の充電制御により、バッテリーの寿命をのばすことが可能。バッテリー容量が初期の50%まで劣化したときをバッテリー劣化寿命と定義。容量が減るとバッテリー駆動時間は短くなり、充電する頻度も増えます。 *5 最新版とは一部機能が異なります。Windowsストアより12月中旬公開予定の最新版をダウンロード/インストールしてご利用ください。Windowsストアの仕様により、アプリのインストールができない場合があります。現在アプリをご使用中のお客様は、アプリをアンインストールしないことをお勧めいたします。 ※画面はハメコミ合成です。 ※画面は実際のイメージとは異なる場合があります。Windowsストアアプリは別売です。ご利用になれるアプリは国/地域によって異なる場合があります。

「Windows 10のおさえておきたいポイント」
スペシャルサイト公開中



悔いのない選択。端正スタンダード。

良いものを長く使う、という基準で選ぶ。大容量HDD、USB3.0×4、約7時間^{*1}のバッテリー駆動。
日々の使いやすさを、端正なデザインのなかに凝縮。



最新OS、Windows 10 Homeをプレインストール

使い慣れた操作感で、より快適に。
新しいブラウザなど新機能も充実。



こだわりのサウンドクオリティ

オンキヨー製ステレオスピーカーと、人気ブランド「Skullcandy」が最適化した「DTS Sound™」が、ナチュラルで豊かな音を再現します。



P37▶



HDMI 4K出力^{*2}

P36▶



ハイレゾ^{*3}

P37▶



高速無線 LAN規格

P34▶



TVコネク

サイト P39▶



ワイヤレス

ミュージック機能 P38▶



デュアルマイク

P35▶



バッテリー長寿命化^{*1}

(長寿命化充電制御) P35▶



CyberLink

SeeQVault P38▶



TruRecorderTM

(トールレコーダー) P4-7▶

モデル名	型番・カラー	OS	CPU	ディスプレイ	メモリ	HDD	ドライブ	薄さ・軽さ	バッテリー駆動時間 ^{*1}	アプリケーション
T45	PT45TWP-SWA PT45TGP-SWA PT45TRP-SWA	Windows 10 Home	インテル® Celeron® プロセッサ 3215U 1.70GHz	15.6型ワイド HD Clear SuperView液晶	4GB (4GB×1)	1TB	DVDスーパーマルチドライブ	約23.5mm 約2.3kg	約7時間	Office Home & Business Premium プラス Office 365 サービス

*1 JEITAバッテリー動作時間測定法 (Ver2.0) による値。実際の駆動時間は使用環境および設定などにより異なります。本製品にはバッテリーパックが内蔵されています。お客様ご自身でバッテリーパックの交換はできません。バッテリーパックが寿命などで交換が必要な場合、東芝PCあんしんサポートへご相談ください。バッテリーパックの交換は、保証期間内でも有料になります。 *2 4K対応テレビに、市販のハイスピードHDMIケーブルを使用して接続することで、4K出力が可能です。 *3 東芝独自の充電制御により、バッテリーの寿命をのばすことが可能。バッテリー容量が初期の50%まで劣化したときをバッテリー劣化寿命と定義。容量が減るとバッテリー駆動時間は短くなり、充電する頻度も増えます。 *4 最新版とは一部機能が異なります。Windows ストアより12月中旬公開予定の最新版をダウンロード/インストールしてご利用ください。Windows ストアの仕様により、アプリのインストールができない場合があります。現在アプリをご使用中のお客様は、アプリをアンインストールしないことをお勧めいたします。 *5 JEITAバッテリー動作時間測定法 (Ver2.0) による値。実際の駆動時間は使用環境および設定などにより異なります。本製品にはバッテリーパックが内蔵されています。お客様ご自身でバッテリーパックの交換はできません。バッテリーパックが寿命などで交換が必要な場合、東芝PCあんしんサポートへご相談ください。バッテリーパックの交換は、保証期間内でも有料になります。 * 画面は実際のイメージとは異なる場合があります。Windows ストアアプリは別売です。ご利用になれるアプリは国/地域によって異なる場合があります。

「Windows 10 のおさえておきたいポイント」
スペシャルサイト公開中



唯一無比の大画面^{*1}。17.3型という世界。

その見やすさに、その迫力に、そのパフォーマンスに。我を忘れて没入できる17.3型。
大画面スタンダードの時代が、はじまる。



17.3型フルHD大画面で、作業がしやすい

広びろ大画面の17.3型フルHD液晶を搭載。小さな文字もくっきり鮮明に、大きく表示されます^{*2}。作業領域が広いのでウィンドウを並べて表示したり、Officeファイルの編集など作業がしやすくなります。また、動画やゲームなども迫力の大画面で楽しめます。

P36▶



フルHD液晶

17.3型大画面

こだわりのサウンドクオリティ

オンキヨー製ステレオスピーカーと、人気ブランド「Skullcandy」が最適化した「DTS Sound™」が、ナチュラルで豊かな音を再現します。

P37▶



高速無線 LAN規格

P34▶



TVコネク

サイト P39▶



L字プラグ小型

ACアダプター P38▶



ワイヤレス

ミュージック機能 P38▶



デュアルマイク

P35▶



バッテリー長寿命化^{*1}

(長寿命化充電制御) P35▶



CyberLink

SeeQVault P38▶



TruRecorderTM

(トールレコーダー) P4-7▶

モデル名	型番・カラー	OS	CPU	ディスプレイ	メモリ	HDD	ドライブ	薄さ・軽さ	バッテリー駆動時間 ^{*5}	アプリケーション
T67	PT67TGP-SWA	Windows 10 Home	インテル® Core™ i5-5200U プロセッサ 2.20GHz(最大2.70GHz)	17.3型ワイド FHD 高輝度 Clear SuperView液晶	4GB (4GB×1)	1TB	DVDスーパーマルチドライブ	約26.5mm 約2.9kg	約4時間	Office Home & Business Premium プラス Office 365 サービス

*1 2015年発売、東芝ノートPCにおいて。 *2 17.3型より小さいディスプレイで同じ解像度のPCと比較して。 *3 東芝独自の充電制御により、バッテリーの寿命をのばすことが可能。バッテリー容量が初期の50%まで劣化したときをバッテリー劣化寿命と定義。容量が減るとバッテリー駆動時間は短くなり、充電する頻度も増えます。 *4 最新版とは一部機能が異なります。Windows ストアより12月中旬公開予定の最新版をダウンロード/インストールしてご利用ください。Windows ストアの仕様により、アプリのインストールができない場合があります。現在アプリをご使用中のお客様は、アプリをアンインストールしないことをお勧めいたします。 *5 JEITAバッテリー動作時間測定法 (Ver2.0) による値。実際の駆動時間は使用環境および設定などにより異なります。本製品にはバッテリーパックが内蔵されています。お客様ご自身でバッテリーパックの交換はできません。バッテリーパックが寿命などで交換が必要な場合、東芝PCあんしんサポートへご相談ください。バッテリーパックの交換は、保証期間内でも有料になります。 * 画面は実際のイメージとは異なる場合があります。Windows ストアアプリは別売です。ご利用になれるアプリは国/地域によって異なる場合があります。

「Windows 10 のおさえておきたいポイント」
スペシャルサイト公開中



白が美しい。聡明なる14型。

白く艶やかな14型コンパクトボディに、インテル® Core™ i3、こだわりの高音質など高性能を凝縮。持つことに、使うことに、心地よさを感じていたい。新しいコンパクト&コンフォート。



最新OS、Windows 10 Homeをプレインストール

使い慣れた操作感で、より快適に。新しいブラウザなど新機能も充実。



こだわりのサウンドクオリティ

オンキヨー製ステレオスピーカーと、人気ブランド「Skullcandy」が最適化した「DTS Sound™」が、ナチュラルで豊かな音を再現します。



持ち運びにちょうどいい14型コンパクトボディ

15.6型よりもひと回り小さい14型軽量コンパクトボディだから、家での持ち運びも快適。約6.5時間*1のバッテリー駆動も実現しています。

薄さ約 **23.2mm** 軽さ約 **1.98kg** バッテリー駆動時間 約 **6.5時間***1

快適に使えるキーボード&タッチパッド

いちばん使うEnterキーやBackSpaceキーを従来より大きく設定。また、誤動作を防ぐパームリジェクション機能を搭載しています。

タイルキーボード パームリジェクション機能



モデル名	型番・カラー	OS	CPU	ディスプレイ	メモリ	HDD	ドライブ	薄さ・軽さ	バッテリー駆動時間*	アプリケーション
T54	PT54TWP-SWA□	Windows 10 Home	インテル® Core™ i3-5015U プロセッサー 2.10GHz	14.0型ワイド HD Clear SuperView液晶	4GB (4GB×1)	750GB	DVDスーパーマルチドライブ	約23.2mm 約1.98kg	約6.5時間	Office Home & Business Premium プラス Office 365 サービス

*1 JEITA/バッテリー動作時間測定法 (Ver2.0) による値。実際の駆動時間は使用環境および設定などにより異なります。本製品にはバッテリーパックが内蔵されています。お客様ご自身でバッテリーパックの交換はできません。バッテリーパックが寿命などで交換が必要な場合は、東芝PCあんしんサポートへご相談ください。バッテリーパックの交換は、保証期間内でも有料になります。 *2 東芝独自の充電制御により、バッテリーの寿命をのばすことが可能。バッテリー容量が初期の50%まで劣化したときにバッテリー劣化寿命と定義。容量が減るとバッテリー駆動時間は短くなり、充電する頻度も増えます。 *3 最新版とは一部機能が異なります。Windowsストアより12月中旬公開予定の最新版をダウンロード/インストールしてご利用ください。Windowsストアの仕様により、アプリのインストールができない場合があります。現在アプリをご使用中のお客様は、アプリをアンインストールしないこととお勧めいたします。 *4 市販のハイレゾ対応外付けDACなどをご使用ください。 ※画面はメモミ合成です。 ※画面は実際のイメージとは異なる場合があります。Windowsストアアプリは別売です。ご利用になれるアプリは国/地域によって異なる場合があります。

「Windows 10 のおさえておきたいポイント」
スペシャルサイト公開中



徹底した誠実さ。 難攻不落のモバイル。

モバイルのために何を省くかではなく、光学ドライブをはじめ必要な機能・性能を快適にモバイルできるようにつらえた一台。自社開発BIOS、堅牢性、防滴性などデータを守る強さも装備。



HDMI出力端子、RGBコネクタを搭載

光学ドライブ搭載で、この薄さ、この軽さ

ブルーレイディスクドライブ (RX73/TWP) またはDVDスーパーマルチドライブ (RX73/TWQ) を搭載しながら、コンパクトボディを実現しています。

薄さ約 **17.2mm** 軽さ約 **1.44kg** 小型軽量 ACアダプター 約 **140g**

※最薄部 約17.2mm。最厚部 約21.4mm (突起部含まず)。

軽量・高輝度・広視野角・ノンフレア フルHD液晶

写真、動画から文字まで鮮明に映し出す軽量・高輝度・広視野角液晶を搭載。また、映り込みが少なく見やすいノンフレア (非光沢) 液晶を採用しています。



モデル名	型番・カラー	OS	CPU	SSHD/HDD	ディスプレイ	メモリ	ドライブ	軽さ	バッテリー駆動時間*	アプリケーション
RX73/TWP	PRX73TWPBWA□	Windows 10 Home	インテル® Core™ i5-6200U プロセッサー 2.30GHz (最大2.80GHz)	1TB	13.3型ワイド FHD 軽量・高輝度・広視野角・ノンフレア液晶	4GB (4GB×1)	ブルーレイディスクドライブ (BDXL™対応) DVDスーパーマルチドライブ	約1.44kg	約10時間	Office Home & Business Premium プラス Office 365 サービス
RX73/TWQ	PRX73TWPQSWA□		インテル® Core™ i3-6100U プロセッサー 2.30GHz	1TB						Office 365 サービス

*1 JEITA/バッテリー動作時間測定法 (Ver2.0) による値。実際の駆動時間は使用環境および設定などにより異なります。 *2 4K対応テレビに、市販のハイスピードHDMIケーブルを使用して接続することで、4K出力が可能。 *3 無破損、無故障を保証するものではありません。これらのテストは信頼性データの収集のためであり、製品の耐落下衝撃性能や耐浸水力、耐加圧性能をお約束するものではありません。また、これらに対する修理対応は、無料修理ではありません。落下、浸水後はかならず点検・修理 (有料) にお出ください。浸水・排水処理後には点検と修理 (有料) が必要となります。 *4 最新版とは一部機能が異なります。Windowsストアより12月中旬公開予定の最新版をダウンロード/インストールしてご利用ください。Windowsストアの仕様により、アプリのインストールができない場合があります。現在アプリをご使用中のお客様は、アプリをアンインストールしないこととお勧めいたします。

「Windows 10 のおさえておきたいポイント」
スペシャルサイト公開中



その煌めきで魅了する。
珠玉のモバイル。

1台1台色味を整えた*1高精細WQHD液晶が魅せる、息をのむほどの美しさ。さらに、256GB SSD*6、約13時間*2のバッテリー駆動など、一つひとつの性能にこだわり抜いた、プライベートを愉しむためのウルトラブック。



軽量で美しく、そして強靱。「マグネシウム合金ボディ+3つの成型技術」

軽量で強度にも優れたマグネシウム合金をボディに採用。天板には強度と素材の質感を両立させるマグネシウムプレス加工技術を施し、高品位な美しさを追求。さらに、3つの成型技術(ボディ剛性を高める「バスタブ構造」や「フレームレスキーボード」、ねじれやひねりに強い「ハニカムリブ構造」)を組み合わせて、高い堅牢性を実現しています。

バスタブ構造 フレームレスキーボード ハニカムリブ構造



WQHDの高精細とハイクオリティサウンドが楽しめる

WQHD(2,560×1,440ドット)の高精細液晶が、繊細なディテールまで再現。音響設定にもこだわり、パワフルな高音質やハイレゾ*7対応を実現しています*3。



モデル名	型番・カラー	OS	ディスプレイ	SSD	CPU	メモリ	軽さ	バッテリー駆動時間*2	アプリケーション
V83	PV83TSP-NWA ■	Windows 10 Home	タッチパネル付き 13.3型ワイド WQHD 軽量・高輝度・広視野角 Clear SuperView液晶	256GB 高速SSD*6	インテル® Core™ i5-5200U プロセッサー 2.20GHz(最大2.70GHz)	8GB (4GB+4GB) (交換不可)	約1.32kg	約13時間	Office Home & Business Premium プラス Office 365 サービス

*1 液晶の故障などで修理を行う場合は、出荷時と色調整方法が異なります。 *2 JEITA/バッテリー動作時間測定法(Ver2.0)による値。実際の駆動時間は使用環境および設定などにより異なります。本製品にはバッテリーパックが内蔵されています。お客様ご自身でバッテリーパックの交換はできません。バッテリーパックが寿命などで交換が必要な場合は、東芝PCあんしんサポートへご相談ください。バッテリーパックの交換は、保証期間内でも有料になります。 *3 音響効果は、PCを設置した床面の材質、形状によって異なります。 *4 4K対応テレビに、市販のハイスピードHDMIケーブルを使用して接続することで、4K出力が可能です。 *5 最新版とは一部機能が異なります。Windowsストアより12月中旬公開予定の最新版をダウンロード/インストールしてご利用ください。Windowsストアの仕様により、アプリのインストールができない場合があります。現在アプリをご使用中のお客様は、アプリをアンインストールしないことをお勧めいたします。 *6 SSDはソリッドステートドライブ(Solid State Drive)の略称であり、フラッシュメモリを記録媒体とするドライブです。 *7 市販のハイレゾ対応外付けDACなどをご使用ください。 ※画面はハメコミ合成です。

dynabook KIRA Vシリーズ
スペシャルサイト 公開中



裏切らない16時間*1駆動。珠玉のモバイル。

映り込みが少なく外出先でも見やすいノングレア・フルHD液晶。一日の仕事を終えるまで、電源のことを気にせず使える約16時間*1のバッテリー駆動。ハードなビジネスに相應るハイスペックなモバイルモデル。



軽さ約1.10kg、長時間駆動約16時間*1

コンパクトボディに加え、外出先でもたっぷり使える約16時間*1の長時間バッテリー駆動で、持ちやすさと利便性も高めています。

軽さ約 1.10kg 長時間駆動約 16時間*1

高精細な美しさと、ハイクオリティサウンドが楽しめる

美しく鮮やかに映し出すフルHD(1,920×1,080ドット)液晶を搭載。また、低音から高音までムラのないパワフルな高音質やハイレゾ*6対応を実現しています*2。



軽量で美しく、そして強靱。「マグネシウム合金ボディ+3つの成型技術」

軽量で強度にも優れたマグネシウム合金をボディに採用。天板には強度と素材の質感を両立させるマグネシウムプレス加工技術を施し、高品位な美しさを追求。さらに、3つの成型技術(ボディ剛性を高める「バスタブ構造」や「フレームレスキーボード」、ねじれやひねりに強い「ハニカムリブ構造」)を組み合わせて、高い堅牢性を実現しています。

バスタブ構造 フレームレスキーボード ハニカムリブ構造



モデル名	型番・カラー	OS	ディスプレイ	SSD	CPU	メモリ	軽さ	バッテリー駆動時間*1	アプリケーション
V73	PV73TSP-NWA ■	Windows 10 Home	13.3型ワイド FHD 軽量・高輝度・広視野角・ノングレア液晶	256GB高速SSD*5	インテル® Core™ i5-5200U プロセッサー 2.20GHz(最大2.70GHz)	8GB (4GB+4GB) (交換不可)	約1.10kg	約16時間	Office Home & Business Premium プラス Office 365 サービス
V63	PV63TSP-NWA ■			128GB高速SSD*5					

*1 JEITA/バッテリー動作時間測定法(Ver2.0)による値。実際の駆動時間は使用環境および設定などにより異なります。本製品にはバッテリーパックが内蔵されています。お客様ご自身でバッテリーパックの交換はできません。バッテリーパックが寿命などで交換が必要な場合は、東芝PCあんしんサポートへご相談ください。バッテリーパックの交換は、保証期間内でも有料になります。 *2 音響効果は、PCを設置した床面の材質、形状によって異なります。 *3 4K対応テレビに、市販のハイスピードHDMIケーブルを使用して接続することで、4K出力が可能です。 *4 最新版とは一部機能が異なります。Windowsストアより12月中旬公開予定の最新版をダウンロード/インストールしてご利用ください。Windowsストアの仕様により、アプリのインストールができない場合があります。現在アプリをご使用中のお客様は、アプリをアンインストールしないことをお勧めいたします。 *5 SSDはソリッドステートドライブ(Solid State Drive)の略称であり、フラッシュメモリを記録媒体とするドライブです。 *6 市販のハイレゾ対応外付けDACなどをご使用ください。 ※画面はハメコミ合成です。 ※画面は実際のイメージとは異なる場合があります。Windowsストアアプリは別売です。ご利用になれるアプリは国/地域によって異なる場合があります。

dynabook KIRA Vシリーズ
スペシャルサイト 公開中

