

東芝がお勧めする Windows.

TOSHIBA
Leading Innovation >>>

東芝がお勧めする Windows.

2015.3
Windows タブレット
デタッチャブルウルトラブック

■ソフトウェア

Windows 8.1 Pro プレインストールモデル

★印のソフトウェアのみ、東芝でサポートを行っております。その他のソフトウェアのサポートに関しては、ソフトウェア製造元各社でサポートを行っておりますので、付属の取扱説明書またはオンラインマニュアルをご覧ください。

○…プレインストール ▲…プレインストール(セットアップが必要)

		RT82	R82	
OS	Windows 8.1 Pro Update 64ビット	★	○	
インターネット／通信	インターネット閲覧	Windows* Internet Explorer* 11	★	
	Webフィルタリング	トフィルター* 6.0(90日版)	注1)注2) ▲	
セキュリティ	ウイルス検索／駆除	ウイルスバスタークラウド™ 90日版	注1)注3) ▲	
	デバイス管理機能	東芝デバイスアクセスコントロール	注4) ▲	
	データ消去	ハードディスクデータ消去機能	★	
	PDFファイル表示	Adobe* Reader*	★	
その他ユーティリティ	データ移行	PC引越ナビ*	★	
	ネットワーク管理機能	東芝プロキシサーバー有効無効ツール	★	
	環境設定	TOSHIBA eco ユーティリティ	ecoモード	★
			ピークシフト	★
			バッテリーライフサイクル	★
	サポート	東芝サービスステーション	★	
	ユーザー登録	東芝お客様登録	★	
	マルチメディア	プレーヤー	Windows Media* Player 12	★
		リカバリーディスク作成	MS Flash Player	○
	Windowsストアアプリ	キャプチャ補正	TruCapture	★
手書きアプリケーション		TruNote	注7)★	

注1) 体験版/試用版のソフトウェアは、一部製品と仕様が異なったり、機能が制限がある場合があります。注2) 無料使用期間はご使用開始より90日間です。無料使用期間が過ぎますと、設定がすべて解除されフィルタリング機能がご使用できなくなります。無料使用期間中に有料にて正規サービスをお申し込みいただくことで、継続して使用することができます。一部の通信ソフトウェアや他のフィルタリングソフトウェアと併用してご使用できない場合があります。注3) ウィルス定義ファイルおよびファイアウォール規則は、新種のウイルスやワーム、スパイウェア、クラッキングなどからコンピューターの保護を高めるために、常に最新のものをアップデートする必要があります。なお、無料の更新サービスは使用開始から90日間です。90日を経過するとウイルスチェック機能を含めて、すべての機能がご使用できなくなります。ウイルスチェックがまったく行けない状態となりますので、かならず期限切れ前に有料の正規サービスへ登録するか、他の有効なウイルス検索ソフトウェアを導入してください。注4) スリープ/バグサー(スワップ)の設定が必要になります。注5) USBフラッシュメディアへの書き込みに対応しています。注6) 初回起動時にWindows* 7 64ビットを選択した場合は、リカバリーを行います。また、セットアップ後にOSを変更する場合は、リカバリー作業が必要です。注7) ご使用いただける機能が限定されています。プレミアム機能(有料)は、Windows ストアよりご購入いただけます。

※ソフトウェアによっては、使用にあたりセットアップが必要となる場合があります。 ※プレインストールソフトウェアは市販のパッケージ製品とソフトウェア内容、取扱説明書(マニュアル)、その他付属ソフトウェアにおいて一部異なるものがあります。 ※同じ名称のソフトウェアでも、搭載するモデルや時期、バージョンによって内容が異なる場合があります。 ※プレインストールされているOSとは別のOSでリカバリー(ダウングレード)した場合、ソフトウェアの構成も変わります。

■オプション 価格はすべてオープン価格です。なお、オープン価格の製品は標準価格を定めておりません(2015年3月現在)。

製品名	型番	RT82	R82	製品名	型番	RT82	R82	最大容量
キーボードドック(バッテリー内蔵)	注1)注2)注4) PAAPR023	○	○	TFT液晶ディスプレイ17型-L	注6) IPCD128A3	-	○	2GB
ACアダプター(約140g)	注3) PAACA043	○	○	USBレーザー式横スクロールマウス	注6) IPCZ125B	-	○	32GB
デジタルサイベーン	注3)注5) PADPN003	○	○	USB光学式ミニホイールマウス	注6) IPCZ080D	-	○	128GB

注1) キーボードドックは、本体付属の電源コードとACアダプターを使用します。注2) 2015年4月販売開始予定です。注3) 電源コードの質量は含まれておりません。注4) 本体接続時には「電源コネクタ」「HDMI出力端子」などインターフェースは、キーボードドック側にある端子をご使用ください。注5) デジタイザーモデルのみ。注6) 製品についてのお問い合わせは東芝PC IOSセンターTEL:043-278-5970まで。注7) Microsoft Office上にて横スクロール機能を使用する場合は、別途ドライバーが必要となります。dynabook.comの周辺機器サイトから、ダウンロードにより提供。

※オプションを使用する場合には必要なドライバーや付属のソフトウェアをインストールする際に、光学式ドライブが必要となる場合があります。

■著作権に関するご注意

●音楽、映像、コンピュータプログラム、データベースなどは著作権法により、その著作権および著作権者の権利が保護されています。こうした著作物を複製することは、個人的にまたは家庭内で使用する目的のみを行うことができます。前記の目的を超えて、著作物の複製、改変、複製物の譲渡、ネットワーク上での配信などを行うと、「著作権侵害」「著作人格権侵害」として損害賠償の請求や刑事処罰を受けることがあります。本製品を使用して複製などなされる場合には、著作権法を遵守するうえ、適切なご使用を心がけていただきますよう、お願いいたします。

●本カタログ掲載の製品の名称はそれぞれ各社が商標として使用している場合があります。●インテル、Intelロゴ、Intel Inside、Intel Insideロゴ、Centrino、Centrinoロゴ、vPro、Pentium、Celeron、Core InsideおよびIntel Core、Intel SpeedStep、Atom、Atomロゴ、Ultrabook、Ultrabookロゴはアメリカ合衆国およびその他の国におけるIntel Corporationまたはその子会社の商標または登録商標です。●Microsoft、WindowsおよびWindowsロゴ、SkypeおよびSkypeロゴは、マイクロソフト企業グループの商標です。●Windowsの正式名称は、Microsoft Windows Operating Systemです。●Microsoft* Corporationのガイドラインに従って画面写真を使用しています。●Adobe、AdobeロゴはAdobe Systems Incorporated(アドビシステムズ)の商標です。●PC i-repairサービスは株式会社東芝の商標です。●TREND MICRO、ウイルスバスター、ウイルスバスタークラウドはトレンドマイクロ株式会社の登録商標です。●PC引越ナビは東芝インフォコムシステム株式会社の商標です。●デジタルアーツ/DIGITAL ARTS、ZBRAIN、アイフィルタール/フィルターはデジタルアーツ株式会社の登録商標です。●HDMI、HDMIロゴおよび、High-Definition Multimedia Interfaceは、HDMI Licensing LLCの米国およびその他の国における商標または登録商標です。●X/クロッシィ、FOOMAは、株式会社NTTドコモの商標です。●SSDIに記録されたデータは、「削除」や「フォーマット」を行っただけでは再生されることがあります。完全消去を行う場合は、本製品に搭載されている「ハードディスクデータ消去機能」を使用するか、専門業者に依頼(有料)してください。詳しくはhttp://dynabook.com/pc/eco/haiki.htm 本製品に使われているプロセッサ(CPU)の処理能力は、お客様の本製品の使用状況によって異なります。詳しくはhttp://dynabook.com/pc/catalog/register.htm 本製品の補修用性能部品の最低有効期間は、製品発表月から6年6か月です。本製品には、有寿命部品(液晶ディスプレイ、SSD、冷却ファンなど)が含まれています。交換時期の目安は、使用頻度や使用環境(室温度など)などの条件により異なりますが、本製品を通常使用した場合、1日に約8時間、1か月で25日のご使用で約5年です。24時間を超えるような長時間連続使用など、ご使用状態によっては早期にあるいは製品の保証期間内で部品交換(有料)が必要となります。一般社団法人 電子情報技術産業協会「パソコンの有寿命部品の表記に関するガイドライン」(http://home.jeita.or.jp/page_file/20110511155520_FuLZW1JpDj.pdf) ■Windows* 7/Windows 8.1 対応ソフトウェアをご使用ください。本製品で使用するソフトウェアおよび周辺機器のご購入に限っては、各ソフトウェアおよび周辺機器の販売元に動作をご確認ください。■写真はすべて本カタログ用に撮影したもので、実際の使用状況と異なる場合があります。■本カタログ中の画面はiMCOMI合成です。■本カタログに記載された内容および製品の仕様は改良のため予告なく変更することがあります。■誤動作や故障により、本製品の記憶内容が変化・消滅する場合がございます。これによる損害、および本製品の使用不能により生じたお客様の損害については、当社はいっさいその責任を負いませんので、あらかじめご了承ください。大切なデータなどは、必ずお客様の責任のもと、普段からこまめにバックアップされるようお願いいたします。■本製品の保証は、ハードウェアだけに適用されます。詳細は、付属の保証書をご確認ください。■修理や点検のとき、お客様が記憶させたデータやインストールしたソフトウェアが消去される場合があります。あらかじめご了承ください。■プレインストールソフトウェアは、市販のパッケージ製品とソフトウェアの内容、取扱説明書・その他付属ソフトウェアにおいて一部異なるものがあります。■時計用電池は一定期間使用しないと放電し、時間設定がずれることや、システム設定情報が初期化されることがあります。■無線通信についてはベアスメーカー(医療機器)に影響をおよぼす可能性があるため、病院など使用が禁止されている所では使用しないでください。■本製品に付属の取扱説明書における「使用上の注意事項」にある記載内容を遵守せず、損害が発生した場合、当社ではいっさい責任を負いかねますのであらかじめご了承ください。■本カタログに記載のディスク容量は、1MB=1000×1000byte、1GB=1000×1000×1000byte換算です。1MB=1024×1024byte、1GB=1024×1024×1024byte換算のものと表記上同容量でも、実容量は少なくなりますのでご注意ください。■本カタログに記載されている数値および表記は2015年3月現在のものです。

■外付けスピーカーに関するご注意

●本製品にUSBまたはBluetooth*接続の外付けスピーカーが接続されている場合、著作権保護のため「映像を再生するアプリケーション」を使用できません。

■USB接続の外部ディスプレイに関するご注意

●USB接続の外部ディスプレイを接続した場合、著作権保護機能に対応していないドライバーがインストールされることにより、映像を再生するアプリケーションが動作しなくなることがあります。これらのアプリケーションを使用される場合は、USB接続の外部ディスプレイの接続やドライバーのインストールを行うようにお願いします。

●本カタログに掲載の製品の名称はそれぞれ各社が商標として使用している場合があります。●インテル、Intelロゴ、Intel Inside、Intel Insideロゴ、Centrino、Centrinoロゴ、vPro、Pentium、Celeron、Core InsideおよびIntel Core、Intel SpeedStep、Atom、Atomロゴ、Ultrabook、Ultrabookロゴはアメリカ合衆国およびその他の国におけるIntel Corporationまたはその子会社の商標または登録商標です。●Microsoft、WindowsおよびWindowsロゴ、SkypeおよびSkypeロゴは、マイクロソフト企業グループの商標です。●Windowsの正式名称は、Microsoft Windows Operating Systemです。●Microsoft* Corporationのガイドラインに従って画面写真を使用しています。●Adobe、AdobeロゴはAdobe Systems Incorporated(アドビシステムズ)の商標です。●PC i-repairサービスは株式会社東芝の商標です。●TREND MICRO、ウイルスバスター、ウイルスバスタークラウドはトレンドマイクロ株式会社の登録商標です。●PC引越ナビは東芝インフォコムシステム株式会社の商標です。●デジタルアーツ/DIGITAL ARTS、ZBRAIN、アイフィルタール/フィルターはデジタルアーツ株式会社の登録商標です。●HDMI、HDMIロゴおよび、High-Definition Multimedia Interfaceは、HDMI Licensing LLCの米国およびその他の国における商標または登録商標です。●X/クロッシィ、FOOMAは、株式会社NTTドコモの商標です。●SSDIに記録されたデータは、「削除」や「フォーマット」を行っただけでは再生されることがあります。完全消去を行う場合は、本製品に搭載されている「ハードディスクデータ消去機能」を使用するか、専門業者に依頼(有料)してください。詳しくはhttp://dynabook.com/pc/eco/haiki.htm 本製品に使われているプロセッサ(CPU)の処理能力は、お客様の本製品の使用状況によって異なります。詳しくはhttp://dynabook.com/pc/catalog/register.htm 本製品の補修用性能部品の最低有効期間は、製品発表月から6年6か月です。本製品には、有寿命部品(液晶ディスプレイ、SSD、冷却ファンなど)が含まれています。交換時期の目安は、使用頻度や使用環境(室温度など)などの条件により異なりますが、本製品を通常使用した場合、1日に約8時間、1か月で25日のご使用で約5年です。24時間を超えるような長時間連続使用など、ご使用状態によっては早期にあるいは製品の保証期間内で部品交換(有料)が必要となります。一般社団法人 電子情報技術産業協会「パソコンの有寿命部品の表記に関するガイドライン」(http://home.jeita.or.jp/page_file/20110511155520_FuLZW1JpDj.pdf) ■Windows* 7/Windows 8.1 対応ソフトウェアをご使用ください。本製品で使用するソフトウェアおよび周辺機器のご購入に限っては、各ソフトウェアおよび周辺機器の販売元に動作をご確認ください。■写真はすべて本カタログ用に撮影したもので、実際の使用状況と異なる場合があります。■本カタログ中の画面はiMCOMI合成です。■本カタログに記載された内容および製品の仕様は改良のため予告なく変更することがあります。■誤動作や故障により、本製品の記憶内容が変化・消滅する場合がございます。これによる損害、および本製品の使用不能により生じたお客様の損害については、当社はいっさいその責任を負いませんので、あらかじめご了承ください。大切なデータなどは、必ずお客様の責任のもと、普段からこまめにバックアップされるようお願いいたします。■本製品の保証は、ハードウェアだけに適用されます。詳細は、付属の保証書をご確認ください。■修理や点検のとき、お客様が記憶させたデータやインストールしたソフトウェアが消去される場合があります。あらかじめご了承ください。■プレインストールソフトウェアは、市販のパッケージ製品とソフトウェアの内容、取扱説明書・その他付属ソフトウェアにおいて一部異なるものがあります。■時計用電池は一定期間使用しないと放電し、時間設定がずれることや、システム設定情報が初期化されることがあります。■無線通信についてはベアスメーカー(医療機器)に影響をおよぼす可能性があるため、病院など使用が禁止されている所では使用しないでください。■本製品に付属の取扱説明書における「使用上の注意事項」にある記載内容を遵守せず、損害が発生した場合、当社ではいっさい責任を負いかねますのであらかじめご了承ください。■本カタログに記載のディスク容量は、1MB=1000×1000byte、1GB=1000×1000×1000byte換算です。1MB=1024×1024byte、1GB=1024×1024×1024byte換算のものと表記上同容量でも、実容量は少なくなりますのでご注意ください。■本カタログに記載されている数値および表記は2015年3月現在のものです。

安全に関するご注意

正しく安全にお使いいただくために、ご使用前に必ず取扱説明書の「安心してお使いいただくために」などをよくお読みください。

TOSHIBA
株式会社 **東芝**
パーソナル & クライアントソリューション社
国内営業統括部
〒135-8502 東京都江東区豊洲5-6-15 (NBF豊洲ガーデンフロント)

本カタログ掲載商品のご購入に関するご相談はこちらまで
東芝PCあんしんサポート 【受付時間】9:00-19:00(年中無休)
【固定電話からのご利用はフリーダイヤル】 【携帯電話、PHSからのご利用はナビダイヤル】
0120-97-1048 (通話料無料) **0570-66-6773** (通話料お客様負担)
【海外からのお電話、一部のIP電話などの場合】 **043-298-8780** (通話料お客様負担)
※電話番号はおまかせのしないよう、お確かめの上、おかけいただきますようお願いいたします。
お客様の個人情報の取り扱い全般に関する当社の考えかたをご覧になりたい方は、(株)東芝の個人情報保護方針のページ [http://www.toshiba.co.jp/privacy/index_j.htm]をご覧ください。

本カタログ掲載の製品の価格には、配送費、設置調整費、使用済み製品の引き取り費などは含まれておりません。このカタログの記載内容は2015年3月現在のものです。 [管理番号 PCS-105] ©1503063(1) DNP



未来につなげる
ビジネスを、
最適な
ビジネスPCで。

12.5型 Windows
タブレットとして
世界最軽量*1
約699g*2



12.5型 Windows タブレット

RT82

*1:12.5型 Windows タブレットとして、2015年3月13日 現在、当社調べ。Clear Super View 液晶搭載モデルのみ。*2:質量は選択していただく構成によって異なります。

12.5型デタッチャブルウルトラブック

dynabook R82

「いつでもどこでも、安心・安全」をめざして。
TOSHIBA ビジネスノートPC
dynabook.com/pc/business

新しいモノ。
新しいこと。
by "lifenology"



RT82

世界最軽量*1 約699g*2。この機動性が、さまざまなワークスタイルにフィット。

限られたスペースに基板部品を最適に配置する東芝独自の高密度実装技術やマグネシウム合金の採用により、軽量・薄型・長時間駆動を実現。ビジネスに最適なタブレットとして優れた機動性を発揮します。



世界最軽量 *1
軽さ 約**699g** *2
薄さ 約**8.8mm**
駆動時間 約**10時間** *4

*1:12.5型 Windows タブレットとして、2015年3月13日現在、当社調べ、Clear SuperView 液晶搭載モデルのみ。



外出先での商談や、プレゼン時にも効果的

オプション

RT82に接続することで、駆動時間約20時間*4を実現し、高性能ウルトラブックとしてご活用いただけます。

セカンドバッテリー内蔵キーボードドック [型番:PAAPR023]オープン価格*

●インターフェース:HDMI出力×1、RGB×1、USB3.0×2、LAN×1



■快適にお使いいただくために、キーボードの形状や打鍵感、暗い場所での視認性にまでこだわりました。

はカスタムメイドサービスで選択できます。

OS	テクノロジー / CPU	ディスプレイ	デジタイザー	メモリ	SSD	無線通信	質量*2	Office		
[プレインストールOS] Windows 8.1 Pro Update [選択可能OS] Windows® 7 Professional (SP1) (Windows 8.1 Pro) ダウングレード権行使	インテル® Core™ M-5Y71 vPro™ プロセッサ 動作周波数1.20GHz (最大2.90GHz)	タッチパネル付き 12.5型 フルHD Clear SuperView 液晶	なし	4GB	128GB 256GB	IEEE802.11 a/b/g/n/ac Bluetooth® Ver.4.0	約699g	なし Office Home and Business 2013		
		タッチパネル付き 12.5型 フルHD ノングレア液晶	なし あり (専用デジタイザーへ付属)	8GB			約710g			
	インテル® Core™ M-5Y51 プロセッサ 動作周波数1.10GHz (最大2.60GHz)	タッチパネル付き 12.5型 フルHD Clear SuperView 液晶	なし	4GB			約699g		なし Office Home and Business 2013	
		タッチパネル付き 12.5型 フルHD ノングレア液晶	なし あり (専用デジタイザーへ付属)							約710g
		タッチパネル付き 12.5型 フルHD Clear SuperView 液晶	なし							約699g
		タッチパネル付き 12.5型 フルHD ノングレア液晶	なし あり (専用デジタイザーへ付属)							約710g

TZCSシンククライアント

VDI対応シンククライアントソリューション (TZCS) に対応し、HDD、SSDといったストレージや、OSを非搭載としたモデルを選択可能です。 ※搭載されている一部の機能が使用できないなど制限があります。詳しくはP.5でご確認ください。

R82

タブレットの機動性と、ウルトラブックの拡張性がビジネスをもっとスマートに。

タブレットをキーボードドックに接続すると、そのまま高性能ウルトラブックに。軽量・薄型・長時間駆動と快適な操作性で、パフォーマンス向上に貢献します。



軽さ 約**1.41kg** *2
薄さ 約**21.0mm**
駆動時間 約**10時間** *4
付属のキーボードドック接続時。
駆動時間 約**20時間** *4
オプションのキーボードドック (PAAPR023) 接続時。

オプション

RT82に接続することで、駆動時間約20時間*4を実現し、高性能ウルトラブックとしてご活用いただけます。

セカンドバッテリー内蔵キーボードドック [型番:PAAPR023]オープン価格*

●インターフェース:HDMI出力×1、RGB×1、USB3.0×2、LAN×1



快適操作にこだわった入力機能

- 確実な打鍵感が得られるキーボード
- スムーズに操作できるアキュポイント
- 暗い場所でも文字が見やすいバックライトキーボード
- 液晶面を裏返せるリバーシブルドッキング
- 入力しやすいリフトアップ構造

はカスタムメイドサービスで選択できます。

OS	テクノロジー / CPU	ディスプレイ	デジタイザー	メモリ	SSD	キーボードドック	無線通信	質量*2	Office					
[プレインストールOS] Windows 8.1 Pro Update [選択可能OS] Windows® 7 Professional (SP1) (Windows 8.1 Pro) ダウングレード権行使	インテル® Core™ M-5Y71 vPro™ プロセッサ 動作周波数1.20GHz (最大2.90GHz)	タッチパネル付き 12.5型 フルHD ノングレア液晶	なし	4GB	128GB 256GB	あり	IEEE802.11 a/b/g/n/ac Bluetooth® Ver.4.0	約699g	なし Office Home and Business 2013					
				8GB				約710g						
	インテル® Core™ M-5Y51 プロセッサ 動作周波数1.10GHz (最大2.60GHz)	タッチパネル付き 12.5型 フルHD ノングレア液晶	なし あり (専用デジタイザーへ付属)	4GB				約699g		なし Office Home and Business 2013				
											約710g			
		インテル® Core™ M-5Y31 プロセッサ 動作周波数900MHz (最大2.40GHz)									タッチパネル付き 12.5型 フルHD ノングレア液晶	なし	約699g	なし Office Home and Business 2013

TZCSシンククライアント

VDI対応シンククライアントソリューション (TZCS) に対応し、HDD、SSDといったストレージや、OSを非搭載としたモデルを選択可能です。 ※搭載されている一部の機能が使用できないなど制限があります。詳しくはP.5でご確認ください。

操作性

RT82

R82

※RT82はオプションの「キーボードドック (PAAPR023)」が必要です。

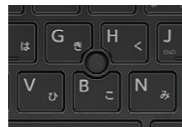
こだわりのキーボード

キーピッチ19mmのキーボードを採用。1.5mmのキーストロークを確保し、キートップの中央に0.2mmのくぼみを設けることで、指の掛かりもよくなり、快適なタイピングを実現します。



アキュポイント

キーボード上のホームポジションに指を置いたままでもスムーズにポインティング操作が可能。ジェスチャーコントロール付きタッチパッドとのデュアルポイントを実現します。



バックライトキーボード

暗い場所でもキーボードの文字が見やすいバックライトキーボードに、明るさ調節機能を追加。プレゼン中の会議室などでも適切な明るさが選べて便利です。

脱着はスムーズで確実。リバーシブルドッキング対応

タブレットとキーボードドックの脱着は、手間がかからずスムーズに行えます。また、液晶面を外側に向けて装着できるので、商談時などに、対面した相手に液晶を見せながらキー操作できます。リバーシブルドッキングしてタブレットとして使用するときは、キーボードを意識することなく、キーボードドックにあるインターフェースを利用しながらプレゼンを行うこともできます。



リフトアップ構造

傾斜がついてキーボード入力しやすいリフトアップヒンジを採用。内部にマグネシウムフレームを使用し、快適な打鍵感と妥協のない剛性感を実現しました。

NTTドコモの高速データ通信サービス「Xi(クROSSI)」対応

選択可能

高速データ通信を可能にするLTE通信モジュール内蔵モデルも選択できます。

※2015年4月発売予定。



ノイズの少ない高画質Webカメラ搭載

(有効画素数 前面:約200万画素 背面:約500万画素)

高画素画像を圧縮することなく取り込むので、よりノイズの少ない高精細撮影が可能です。

聴きやすさを配慮したスピーカー

正面左右にスピーカーを設置するとともに、迫力の音を実現する専用チップを搭載することで、大きく聴きやすい音を再現します。



高感度アンテナ

さまざまなスタイルでの使用を想定し、高感度での通信を可能にするため、液晶上部にアンテナを搭載。電波を妨げない素材や、部品の配置にも配慮しています。

信頼性

RT82

R82

軽量で強靱なマグネシウム合金ボディ

軽量で強度に優れたマグネシウム合金を採用し、過酷な試験で堅牢性を実証しています。

ドイツの認証機関TUVで実施した耐久テストをクリア

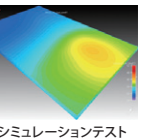
100kg(面)加圧テスト、76cm落下テスト、30cc防滴テスト*6など厳格な耐久試験の実施により、製品の堅牢性が確認されています*7。

高加速寿命試験「HALT」で経年変化を検証

HALT=Highly Accelerated Life Test
強力な振動や急激な温度変化などが同時に起こる過酷な環境で、製品の経年変化を短時間で検証し、設計にフィードバックしています。

熱くなりにくいファンレス設計

新しく採用した新素材PCM(相変化を利用した熱拡散シート)と綿密なファンレス設計により、熱が素早く拡散しヒートスポットができてにくい構造を実現。性能を保ちつつファンレスでも筐体表面の温度上昇を抑制します。もちろんファンレスのため音も静かです。




*2:質量は、選択していただく構成によって異なります。 *3:オプションの「キーボードドック (PAAPR023)」が必要です。 *4:JEITA(バッテリー動作時間測定法 (Ver.2.0))による値。実際の動作時間は使用環境および設定などにより異なります。本製品にはバッテリーパックが内蔵されていますが、お客様ご自身で取りはずしや交換をしないでください。バッテリーパックが寿命などで交換が必要な場合は、弊社営業担当までご相談ください。バッテリーパックの交換は、保証期間内でも有料となります。 *5:オープン価格の製品は標準価格を定めておりません。 *6:キーボード部分の防滴テストを行っています。

*7:無破損、無故障を証明するものではありません。これらのテストは信頼性データの収集のためであり、製品の耐落下衝撃性能や耐水性能、耐圧性能をお約束するものではありません。また、これらに対する修理対応は、無料修理ではありません。落下後、浸水後はかならず点検・修理(有料)にお出しく下さい。浸水・排水処理後には、点検と修理(有料)が必要となります。 ※画面はハメコミ合成です。

高性能 RT82 R82

ニーズに合わせたOSを選択可能 選択可能

プレインストールOS **Windows 8.1 Pro Update**

選択可能OS **Windows® 7 Professional (SP1)**
(Windows 8.1 Pro ダウングレード権行使) 

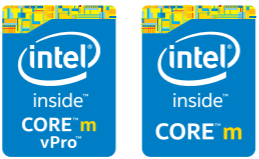
省電力と高い処理性能を実現する新CPU 選択可能

低消費電力に貢献しながら、高いパフォーマンスを発揮する「Core™ M」を搭載しています。

インテル® Core™ M-5Y71 vPro™ プロセッサ
動作周波数1.20GHz(インテル® ターボ・ブースト・テクノロジー2.0対応:最大2.90GHz)

インテル® Core™ M-5Y51 プロセッサ
動作周波数1.10GHz(インテル® ターボ・ブースト・テクノロジー2.0対応:最大2.60GHz)

インテル® Core™ M-5Y31 プロセッサ
動作周波数900MHz(インテル® ターボ・ブースト・テクノロジー2.0対応:最大2.40GHz)



高精細で表示領域が広い、非光沢*8で映り込みが少なく見やすい

タッチ対応 12.5型 フルHD ノングレア液晶 (1,920×1,080ドット)*8

タッチ対応、1,920×1,080ドットの高解像度液晶を採用。ノングレア液晶*8なので画面への映り込みやギラツキが軽減され、屋内での照明や外出時の日差しの反射などに妨げられることなく、快適に作業できます。

■文字もめめらめ



*効果をわかりやすくしたイメージです。

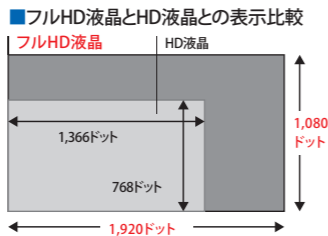


フルHD液晶 タッチパネル

■新素材フィルムで画面の視認性を向上

ディスプレイの表面にデコボコの少ない新素材フィルムを採用。画面がクリアで見やすく、書き心地も維持しています。

*8: RT82は選択可能。 *画面にフィルムなどを貼った場合、従来の書き心地とは異なります。



手書き入力 RT82 R82

自然な書き心地で手書き入力が可能 ※画面にフィルムなどを貼った場合、従来の書き心地とは異なります。

電磁誘導方式デジタイザー 選択可能

紙に素早くメモするように自然な書き心地を追求、2,048段階の感圧センサーを搭載したデジタイザーや、筐体の薄型化などにより、プロ仕様の専用ペンと同等レベルの書き心地を実現しました。

■書き心地を決める4要素

①適度な抵抗感
特殊フィルムとペンで、紙に書く際の抵抗感を実現

②高速な追従性
ペン先の動きを高速スキャンし、画面表示の追従性を向上

③ペン先の表示位置
筐体薄型化により、ペン先と画面表示との視差を低減

④筆圧応答
2,048段階の感圧センサーを内蔵。筆圧に応じて文字の太さや濃淡を思いどおりに表現。



専用デジタイザーペン

*カスタムメイドサービスで「電磁誘導方式デジタイザー」を選択した場合、付属されます。

さまざまなビジネスシーンに役立つ「Truシリーズ」搭載。

手書きノートアプリ TruNote (トールノート)
ペンで書き、間違ったら消す、といった一連の作業がスムーズ。左利きでも快適に書けるよう、画面設定を変更できます。

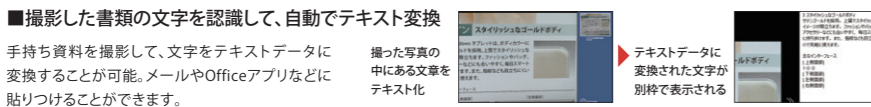
■好きなペン、好きな色、好きな太さから選べる
ペンの種類や文字の色、太さを自由に選ぶことができ、自分の好みや書きたい内容に応じて、ペンを設定することができます。

■最大1,000冊のノートを保存可能。
1冊は1,000ページまで
最大1,000冊ものノートを保存できます。1冊は1,000ページまで使えるので、残りのページ数を気にせず、たっぷり使うことができます。

■書いた文字の色や太さを後から自由に変更可能

書いた文字の色や太さを後から自由に変更できるので、忘れないために強調したり、色分けして情報を整理することなどもできます。

キャプチャアプリ TruCapture (トールキャプチャ)
ホワイトボードや資料などを撮影して画像でメモ。活字をテキスト化してメールなどに再利用できます。



*意図した結果と異なる表示となる場合があります。

セキュリティ RT82 R82

データ暗号化の「鍵」を厳重管理する
TPMセキュリティチップ

トリプルパスワードでPCを不正アクセスから守る

[BIOS/パスワード][HDD/パスワード*9][Windows® パスワード]
*9:SSDをHDDとして認識します。

タブレットの盗難を防ぐ

脱着防止機能と一体化した

セキュリティロック・スロット (キーボードドックに搭載)

*RT82はオプションの「キーボードドック (PAAPR023)」が必要です。

節電 RT82 R82

東芝独自のユーティリティで、さらなる節電をサポート

TOSHIBA ecoユーティリティ

*OS・機種により搭載されている機能・ソフトウェアが異なります。

■ecoモード

最適化されたecoモードに一発切り替え。めんどろな設定なしで省電力を実現。

*RT82はアプリケーション上で切り替えできます。

■ピークシフト

電力需要のピーク時間帯にAC電源駆動からバッテリー駆動へ自動で切り替えます。

■バッテリーライフサイクル

満充電時の容量を抑えることで、バッテリーの寿命をのばすことが可能なソフトウェアです。

*バッテリー容量が初期の50%まで劣化したときをバッテリー劣化寿命と定義。容量が減るとバッテリー駆動時間は短くなり、充電する頻度も増えます。

■無線LAN/Bluetooth*対応地域

海外で無線通信機能を使用する場合は、使用される国/地域の無線規格を取得している必要があります。無線規格を取得している国/地域に関する情報はdynabook.comをご覧ください。また無線規格を取得していない国/地域では本体の無線通信機能をOFFにしてください。詳しくは製品に付属の取扱説明書をご覧ください。

■無線LAN/Bluetooth*に関するご注意

本製品の使用周波数帯は2.4GHz帯または5GHz帯です。2.4GHz帯の周波数では電子レンジなどの産業・科学・医療機器のほか、他の同種無線局、工場の製造ラインなどで使用されている免許を要する移動体識別用の構内無線局、免許を要しない特定小電力無線局、アマチュア無線局など(以下「他の無線局」と略す)が運用されています。

- ①本製品を使用する前に、近くで「他の無線局」が運用されていないことを確認してください。
- ②万が一、本製品と「他の無線局」との間に電波干渉が発生した場合には、速やかに本製品の使用チャンネルを変更するか、使用場所を変えるか、または製品の運用を停止(電波の発信を停止)してください。
- ③その他、電波干渉の事例が発生した場合など何かお困りのことが起きたときは、弊社営業担当までお問い合わせください。

■無線の電波の通信距離は、壁の材質・見通し、また環境などの条件により異なります。隣接する部屋でも通信できないことがあります。通信距離についての保証はできませんのでご了承ください。

*WS2/WS3は、電波法令により屋外では使用できません。

■無線LANではセキュリティの設定を行うことが非常に重要です。

詳細についてはhttp://home.jeita.or.jp/page_file/20110510155841_KMAZE2PqBfBf.pdfをご覧ください。

	IEEE802.11a/b/g/n/ac
規格	IEEE802.11a (W52/W53/W56) 、IEEE802.11b、IEEE802.11g、IEEE802.11n準拠、IEEE802.11ac (W52/W53/W56) 準拠 ARIB STD-T66 (2.4GHz帯小電力データ通信システム規格) ARIB STD-T71 (5GHz帯小電力データ通信システム規格)
伝送方式	直接拡散方式 (DSSS)、直交周波数分割多重方式 (OFDM)、空間多重化技術 (MIMO)
使用周波数	2.4GHz帯: 2.412~2.472MHz (1~13ch) 5GHz帯*1: 5.150~5.350MHz/5.470~5.725MHz (36.40.44.48.52.56.60.64.100.108.112.116.120.124.128.132.136.140ch)
通信距離	見通し100m*2
アクセス方式	インフラストラクチャモード、アドホックモード**
アンテナ	MIMO対応
セキュリティ	128/64bit WEP、WPA/WPA2、256bit AES*3、TKIP
802.11サポートプロトコル	プロトコルIEEE802.1x (EAP-TLS、PEAP)
機能	インテル® WIDI*4

*1:WS2/WS3は、電波法令により屋外では使用できません。J52 (34,38,42,46) は非サポート。 *2:データ転送速度、周囲の電波環境、障害物、設置環境等により異なります。 *3:IEEE802.11n、IEEE802.11acではAESのみサポート。 *4:Windows® 7 Professional搭載モデルのみサポート。 *5:ワイヤレス・ディスプレイ機能を使用するには、別途市販のインテル® ワイヤレス・ディスプレイに対応したアダプターおよびアダプターに対応したテレビまたはモニターが必要です。また出力可能な映像は、1080p/30fps以下のサイズまでです。デジタル放送など一部のコンテンツ保護処理された映像を出力することはできません。ワイヤレス・ディスプレイは、映像を無線で伝送するため、ご利用の電波環境などによりコマ落ちが発生したり、正しく表示されない場合があります。ワイヤレス・ディスプレイ機能についての詳細は、アダプターに付属の説明書を参照してください。

主要VDI (デスクトップ仮想化) 製品に対応した
高性能シンククライアント ソリューション

VDI対応シンククライアント ソリューション (TZCS)

情報漏えいのリスク軽減が重要な企業向けのソリューションとして、TZCSシンククライアントとTZCS認証サーバー用ソフトウェアで構成され、主要なVDIソリューションと組み合わせることで、デスクトップ仮想化サービスの不正利用、不正アクセスを防ぎ、強固な情報漏えい対策を実現します。

※VDI対応シンククライアントソリューション (TZCS) をご利用いただくには、別途ご契約が必要です (有料)。弊社営業担当までお問い合わせください。
※ネットワークを介して、サーバーと接続している必要があります。

運用管理とセキュリティの課題から注目のシンククライアント

モバイルPCやスマートデバイスなどの携帯端末、在宅勤務やフリーアドレス化といったワークスタイルの変化に伴い、盗難や置き忘れたIT機器への不正アクセスによる情報漏えいなどのセキュリティ対策、IT機器の運用管理やBCP (事業継続計画) の重要性が高まるにつれ、注目されているのがシンククライアントです。VDI対応シンククライアントソリューション (TZCS) は、厳格な情報管理を可能にし、セキュリティを確保しつつ、柔軟なIT機器の利用を支援する新しいソリューションです。

VDI対応シンククライアント ソリューション (TZCS) の構成

VDI対応シンククライアントソリューション (TZCS) は、ストレージを内蔵しないTZCSシンククライアントとTZCS認証サーバー用ソフトウェアとを組み合わせたソリューションです。主要なVDI製品に対応していますので、目的とニーズにマッチしたシンククライアントシステムを構築できます。TZCSシンククライアントの電源をON にするとTZCS認証サーバーにアクセスし、機器認証を行い、VDIサーバーへのアクセスに必要な情報やソフトウェアを受け取ります。そのうえでVDIサーバーへの接続に進み、VDI環境が利用できます。通信エリア以外では電源を遮断してデータを消去します。

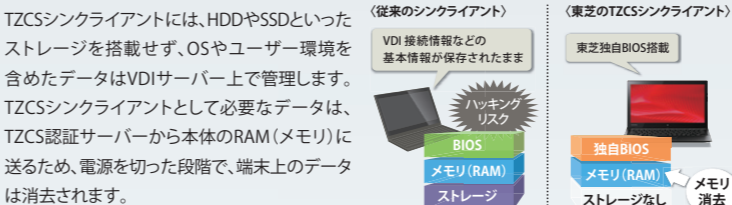
VDI対応シンククライアントソリューション (TZCS) の特長

HDD、SSD などのストレージは非搭載

TZCSシンククライアントは、HDDやSSDといったストレージやOSを非搭載。RT82、R82をベースにしているため、使いやすい操作性、高い堅牢性を実現しています。



データを端末に置かないので、情報漏えいリスクを低減



USBメモリやSDカード、Bluetoothも使用不可。
デバイスを用いた不正な持ち出しも未然に防止

USB接続が可能なデバイスは、マウスやキーボードといった入力機器に限定。データ保存が可能なUSBメモリなどの外部ストレージは使用できません。また、SDカードスロットやBluetoothも無効化されていますので、それらを用いた不正なデータの持ち出しもできないようにしています。

自社BIOSで「RT82」「R82」がセキュアなVDI端末に

●選択可能なTZCSシンククライアント

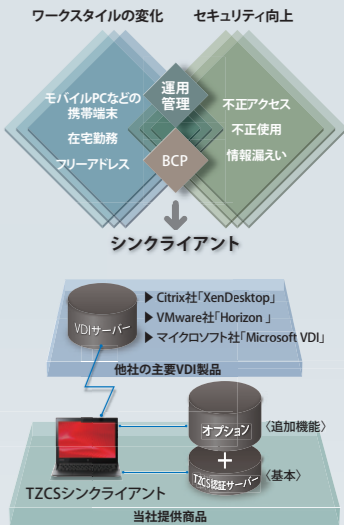
RT82

テクノロジー / CPU	ディスプレイ
インテル® Core™ M-5Y71 vPro™ プロセッサ 動作周波数1.20GHz (インテル®ターボ・ブースト・テクノロジー2.0対応:最大2.90GHz)	タッチパネル付き 12.5型 フルHD Clear SuperView 液晶 タッチパネル付き 12.5型 フルHD ノングレア液晶
インテル® Core™ M-5Y51 プロセッサ 動作周波数1.10GHz (インテル®ターボ・ブースト・テクノロジー2.0対応:最大2.60GHz)	タッチパネル付き 12.5型 フルHD Clear SuperView 液晶 タッチパネル付き 12.5型 フルHD ノングレア液晶
インテル® Core™ M-5Y31 プロセッサ 動作周波数900MHz (インテル®ターボ・ブースト・テクノロジー2.0対応:最大2.40GHz)	タッチパネル付き 12.5型 フルHD Clear SuperView 液晶 タッチパネル付き 12.5型 フルHD ノングレア液晶

R82

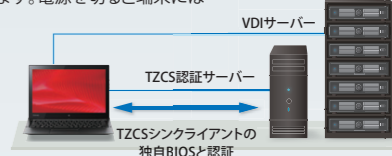
テクノロジー / CPU	ディスプレイ
インテル® Core™ M-5Y71 vPro™ プロセッサ 動作周波数1.20GHz (インテル®ターボ・ブースト・テクノロジー2.0対応:最大2.90GHz)	
インテル® Core™ M-5Y51 プロセッサ 動作周波数1.10GHz (インテル®ターボ・ブースト・テクノロジー2.0対応:最大2.60GHz)	タッチパネル付き 12.5型 フルHD ノングレア液晶
インテル® Core™ M-5Y31 プロセッサ 動作周波数900MHz (インテル®ターボ・ブースト・テクノロジー2.0対応:最大2.40GHz)	

TZCSシンククライアントの詳細な仕様は、dynabook.comをご覧ください。
http://dynabook.com/pc/catalog/service/1411TZCS/index_j.htm



独自BIOSと認証システムで不正利用を防止。
情報漏えい対策を強化

TZCSシンククライアントに組み込んだ独自開発のBIOSとTZCS認証サーバーが機器認証してから、OSやユーザー環境を含めたデータが保存されているVDIサーバーに接続するので、なりすましや不正利用、不正アクセスを防止できます。電源を切ると端末にはVDIサーバーの接続情報すら残りません。またTZCSシンククライアントの盗難、紛失などの際にも、データを保存するストレージが本体にないために、情報漏えいのリスクを低減できます。



通信エリア外では電源を遮断してデータも消去!

TZCS認証サーバーと独自BIOSが定期的に通信することによって、TZCSシンククライアントの利用状況を監視し、仮に端末が不正に持ち出され通信が切断された場合には、強制的にシャットダウンします。これにより、TZCSシンククライアントを使用できなくなるほか、メモリにあるVDIサーバーへの接続情報を含むデータが消去されます。



RT82



<input type="checkbox"/> はカスタムメイドサービスで選択できます。						
モデル名/型番	RT82/P					
Windows 8.1 Pro (※1)	P582PAWKCU7AD31		P582PAGKCU7AD31		P582PBWKCL7AD31	
本体標準価格	235,000円(税抜)		235,000円(税抜)		220,000円(税抜)	
Windows® 7 Professional (Windows 8.1 Proダウングレード権行使) (※1)	RT82/P					
本体標準価格	P582PAWKU7AD71		P582PAGKU7AD71		P582PBWKL7AD71	
本体標準価格	235,000円(税抜)		235,000円(税抜)		220,000円(税抜)	
プレインストールOS	Windows 8.1 Pro					
選択可能OS	Windows® 7 Professional(SP1) (Windows 8.1 Proダウングレード)					
テクノロジ／CPU	インテル® Core™ M-5Y71 vPro™ プロセッサー		インテル® Core™ M-5Y51 プロセッサー		インテル® Core™ M-5Y31 プロセッサー	
動作周波数	1.20GHz (インテル® ターボ・ブースト・テクノロジー2.0対応:最大2.90GHz)		1.10GHz (インテル® ターボ・ブースト・テクノロジー2.0対応:最大2.60GHz)		900MHz (インテル® ターボ・ブースト・テクノロジー2.0対応:最大2.40GHz)	
キャッシュメモリ	インテル® スマート・キャッシュ 4MB					
メモリ	容量		4GB (※4)		4GB (※4)	
仕様	LPDDR3-1600対応、デュアルチャネル対応					
メモリ専用スロット	0スロット(交換不可) (※4)					
ディスプレイ	タッチパネル付き 12.5型 FHD TFTカラー Clear SuperView LED液晶 (広視野角/省電力LED/バックライト) 1,920×1,080ドット (※5) (※6)	タッチパネル付き 12.5型 FHD TFTカラー Clear SuperView LED液晶 (広視野角/省電力LED/バックライト) 1,920×1,080ドット (※5) (※6)	タッチパネル付き 12.5型 FHD TFTカラー Clear SuperView LED液晶 (広視野角/省電力LED/バックライト) 1,920×1,080ドット (※5) (※6)	タッチパネル付き 12.5型 FHD TFTカラー Clear SuperView LED液晶 (広視野角/省電力LED/バックライト) 1,920×1,080ドット (※5) (※6)	タッチパネル付き 12.5型 FHD TFTカラー Clear SuperView LED液晶 (広視野角/省電力LED/バックライト) 1,920×1,080ドット (※5) (※6)	タッチパネル付き 12.5型 FHD TFTカラー Clear SuperView LED液晶 (広視野角/省電力LED/バックライト) 1,920×1,080ドット (※5) (※6)
表示機能	最大1,920×1,080ドット(1080P) / 1,677万色、HDCP対応 (※7) (※9)					
解像度/色数	最大1,920×1,080ドット / 1,677万色 (※10) (※11)					
本体のディスプレイと同時表示	最大1,920×1,080ドット / 1,677万色 (※10) (※11)					
Windows 8.1 Pro	メモリ4GB搭載時:最大1,995MB(メインメモリと共用)					
Windows® 7 Professional(SP1) (Windows 8.1 Proダウングレード)	32ビット(メモリ4GB搭載時):最大1,543MB(メインメモリと共用) 64ビット(メモリ4GB搭載時):最大1,696MB(メインメモリと共用)					
グラフィックアクセラレーター (※12)	インテル® HD グラフィクス 5300 (CPUに内蔵)					
キーボード	—					
タッチパネル	静電容量式(マルチタッチ対応)					
入力装置	デジタイザー	—	—	—	—	—
補助記憶装置	SSD					
通信機能	無線LAN (※14) Bluetooth (※14)					
サウンド機能 (※18)	—					
SDカードスロット (※20)	—					
インターフェース	HDMI (micro) 出力端子×1 (※21) (※22) 、microUSB2.0×1 (micro-B) (※23) 、マイク入力/ヘッドホン出力端子×1					
Webカメラ	本体前面	有効画素数:約200万画素				本体背面
センサー	電子コンパス、加速度センサー、ジャイロセンサー、照度センサー					
セキュリティ機能	BIOS/パスワード、HDD/パスワード					
セキュリティチップ	TPM (TCG Ver1.2準拠)					
省電力機能	ディスプレイ制御、HDD制御、CPU制御、ハイバネーション機能、スリープ機能、ピークシフト機能					
電源	バッテリー	リチウムポリマー(バッテリーパック) (※27) (※28)				約10.0時間 (※29)
駆動時間	タブレット	約10.0時間 (※29)				約20.0時間 (※29)
充電時間	タブレット	約3.0時間(電源OFF時) / 約3.0~10.0時間(電源ON時) (※30)				約3.5時間(電源OFF時) / 約3.5~10.5時間(電源ON時) (※30)
ACアダプター	AC100V~240V、50/60Hz (※31)					
標準消費電力 (※32) (最大)	約6W (45W)		—		—	
省エネ法に基づくエネルギー消費効率 (※33)	メモリ4GBの場合		メモリ8GBの場合		—	
環境条件	温度5~35℃、湿度20~80% (ただし、結露していないこと) (※34)					
外形寸法 (突起部含まず)	タブレット	約309.0(幅) × 199.9(奥行) × 8.8(高さ) mm				約309.0(幅) × 215.2(奥行) × 21.0(高さ) mm
質量 (※36)	タブレット	約699g	約710g	約699g	約710g	約1,49kg
主な付属品	ACアダプター、電源コード、取扱説明書、保証書 他					
リカバリ	HDDリカバリ (※19) / リカバリメディア (Windows 8.1 Pro 64ビット)					
保証 (海外保証 (制限付) を含む)	1年保証 (引き取り修理・海外保証 (制限付) 1年)					
主なアプリケーション	—					

※1.プレインストールされているOS、または製品に付属しているリカバリ-DVD-ROM (Windows 8.1 Pro) で復元したOSをサポートします。 ※2.本製品は、Windows 8.1 Pro 64ビットモデルを購入されたお客様の権利であるOSのダウングレード権に基づき、お客様に代わって当社がWindows® 7 Professionalのインストールを行い、ご提供するモデルになります。Windows 8.1 Pro 64ビットをご利用の際には、付属のリカバリ-DVD-ROM (Windows 8.1 Pro) にてインストールを行ってください。また、Windows 8.1 Pro 64ビットとWindows® 7 Professionalの両方のOSを同時にインストールすることはできません。なお、リカバリ-DVD-ROM (Windows 8.1 Pro) で復元した場合、ソフトウェア、SSD使用量、HDDリカバリなどが、Windows 8.1 Pro 64ビットの構成に戻ります。 ※3.Windows® 7 Professional 64 ビットを使用するためには、HDDリカバリが必要です。 ※4.メモリの交換・増設はできません。Windows® 7 Professional 32ビットでは、OSが使用可能な領域は最大3GBとなります。 ※5.TFTカラー液晶ディスプレイは、非常に高度な技術を駆使して作られております。非点灯、常時点灯などの表示(画素)が存在することがあります(有効ドット数の割合は99.99%以上です)。有効ドット数の割合とは「対応するディスプレイの表示しうる全ドットのうち、表示可能なドット数の割合」です。また、見る角度や温度変化によって色むらや明るさのむらが見える場合があります。これらは故障ではありませんので、あらかじめご了承ください。 ※6.液晶ディスプレイは特性上、外光が映りこむ場合があります。置き場所や角度を調整してご使用ください。輝度はお好みによって調整してご使用ください。 ※7.表示可能な解像度はディスプレイにより異なります。 ※8.1,920×1,200ドットは、Reduced Blanking対応の外部ディスプレイでのみ表示可能です。 ※9.コンテンツ保護処理された映像や音声はHDMI端子を使用して出力するには、HDCPに対応したディスプレイを使用してください。コンテンツ保護処理された映像や音声は本体内蔵ディスプレイと同時に再生することはできません。 ※10.外部ディスプレイと本体のディスプレイを同時表示させる場合は、同時表示の種類や設定にあつた色数/解像度で表示されます。アプリケーションによっては映像や音声は本体内蔵ディスプレイと同時に再生することはできません。 ※11.本体のディスプレイへの表示の場合、1,677万色はディスプレイング表示です。 ※12.グラフィックアクセラレーターの性能はバッテリー駆動時より、ACアダプター接続時に、より高い性能が発揮されます。 ※13.SSDの容量は1GBを10倍バイトで算出しています。すべての領域はNTFSで設定されています。 ※14.無線通信距離は、周辺の電波環境、障害物、設置環境、ソフトウェアなどに影響を受ける場合があります。 ※15.5GHz帯無線LANは、W52/W53/W56に対応しています。W52/W53は電波法令により屋外で使用することはできません。2.4GHz帯無線LANで使用できるチャンネルは1~13chです。IEEE802.11ac標準のモードならびに、IEEE802.11n標準のモードで通信を行うためには、セキュリティをWPA (AES) / WPA2 (AES) に設定する必要があります。 ※16.2.4GHz帯の無線LANまたはWIMAXが近距離で使用されていると通信速度の低下または通信エラーが発生する可能性があります。 ※17.Bluetooth Version 1.1、1.2、2.0、2.0+EDR、2.1、2.1+EDR、3.0、4.0対応機器との通信が可能です。対応しているプロファイルは

dynabook R82



<input type="checkbox"/> はカスタムメイドサービスで選択できます。			
モデル名/型番	dynabook R82/P		
Windows 8.1 Pro (※1)	PR82PAGDCA7AD31		PR82PEGDC47AD31
本体標準価格	280,000円(税抜)		255,000円(税抜)
Windows® 7 Professional (Windows 8.1 Proダウングレード権行使) (※1)	dynabook R82/P		
本体標準価格	PR82PAGDCA7AD71		PR82PEGDC47AD71
本体標準価格	280,000円(税抜)		255,000円(税抜)
プレインストールOS	Windows 8.1 Pro		
選択可能OS	Windows® 7 Professional(SP1) (Windows 8.1 Proダウングレード)		
テクノロジ／CPU	インテル® Core™ M-5Y71 vPro™ プロセッサー	インテル® Core™ M-5Y51 プロセッサー	インテル® Core™ M-5Y31 プロセッサー
動作周波数	1.20GHz(インテル® ターボ・ブースト・テクノロジー2.0対応:最大2.90GHz)	1.10GHz(インテル® ターボ・ブースト・テクノロジー2.0対応:最大2.60GHz)	900MHz(インテル® ターボ・ブースト・テクノロジー2.0対応:最大2.40GHz)
キャッシュメモリ	インテル® スマート・キャッシュ 4MB		
メモリ	容量	4GB (※4)	4GB (※4)
仕様	LPDDR3-1600対応、デュアルチャネル対応		
メモリ専用スロット	0スロット(交換不可) (※4)		
ディスプレイ	タッチパネル付き 12.5型 FHD TFTカラー LED液晶 (広視野角/省電力LED/バックライト) 1,920×1,080ドット (※5) (※6)		
表示機能	最大1,920×1,200ドット / 1,677万色 (キーボード接続時) (※7) (※8) 最大1,920×1,080ドット (1080P) / 1,677万色、HDCP対応 (※7) (※9) 本体のディスプレイと同時表示 最大1,920×1,080ドット / 1,677万色 (※10) (※11)		
解像度/色数	最大1,920×1,080ドット / 1,677万色 (メインメモリと共用)		
本体のディスプレイと同時表示	32ビット(メモリ4GB搭載時):最大1,543MB(メインメモリと共用) 64ビット(メモリ4GB搭載時):最大1,696MB(メインメモリと共用)		
Windows 8.1 Pro	メモリ4GB搭載時:最大1,995MB(メインメモリと共用)		
Windows® 7 Professional(SP1) (Windows 8.1 Proダウングレード)	32ビット(メモリ4GB搭載時):最大1,543MB(メインメモリと共用) 64ビット(メモリ4GB搭載時):最大1,696MB(メインメモリと共用)		
グラフィックアクセラレーター (※12)	インテル® HD グラフィクス 5300 (CPUに内蔵)		
キーボード	87キー (US配列準拠) (バックライトキーボード)、キーピッチ:19mm、キーストローク:1.5mm (キーボード接続時)		
タッチパネル	静電容量式(マルチタッチ対応)		
入力装置	デジタイザー		
補助記憶装置	SSD		
通信機能	無線LAN (※14) Bluetooth (※14)		
サウンド機能 (※18)	—		
SDカードスロット (※20)	—		
インターフェース	HDMI (micro) 出力端子×1 (※21) (※22) 、microUSB2.0×1 (micro-B) (※23) 、マイク入力/ヘッドホン出力端子×1		
Webカメラ	本体前面	有効画素数:約200万画素	
センサー	電子コンパス、加速度センサー、ジャイロセンサー、照度センサー		
セキュリティ機能	BIOS/パスワード、HDD/パスワード		
セキュリティチップ	TPM (TCG Ver1.2準拠)		
省電力機能	ディスプレイ制御、HDD制御、CPU制御、ハイバネーション機能、スリープ機能、ピークシフト機能		
電源	バッテリー	リチウムポリマー(バッテリーパック) (※27) (※28)	
駆動時間	タブレット	約10.0時間 (※29)	
充電時間	タブレット	約3.0時間(電源OFF時) / 約3.0~10.0時間(電源ON時) (※30)	
ACアダプター	AC100V~240V、50/60Hz (※31)		
標準消費電力 (※32) (最大)	約6W (45W)		—
省エネ法に基づくエネルギー消費効率 (※33)	メモリ4GBの場合		メモリ8GBの場合
環境条件	温度5~35℃、湿度20~80% (ただし、結露していないこと) (※34)		
外形寸法 (突起部含まず)	タブレット	約309.0(幅) × 199.9(奥行) × 8.8(高さ) mm	
質量 (※36)	タブレット	約699g	約710g
主な付属品	ACアダプター、電源コード、取扱説明書、保証書 他		
リカバリ	HDDリカバリ (※19) / リカバリメディア (Windows 8.1 Pro 64ビット)		
保証 (海外保証 (制限付) を含む)	1年保証 (引き取り修理・海外保証 (制限付) 1年)		
主なアプリケーション	—		

裏表紙の「Bluetooth対応プロファイル」をご覧ください。 ※18.キャプチャソフトなどを使用して、本製品で再生中の音声を録音することはできません。 ※19.HDDリカバリを行った場合はプレインストールOSに復元されます。 ※20.詳細は裏表紙の「SDカードスロット仕様」をご覧ください。 ※21.映像機器との接続には、市販のHDMIの表示があるHDMI (micro) ケーブルをご使用ください。対応機器すべての動作を保証するものではありません。 ※22.キーボード接続時は、映像機器との接続には、キーボード接続側にあるHDMI出力端子をご使用ください。 ※23.USB1.1/2.0対応。USB周辺機器すべての動作を保証するものではありません。 ※24.映像機器との接続には、市販のHDMIの表示があるHDMIケーブルをご使用ください。対応機器すべての動作を保証するものではありません。 ※25.HDMI出力端子およびHDMI (micro) 出力端子とRGB端子を同時に使用することはできません。 ※26.USB1.1/2.0/3.0対応。USB周辺機器すべての動作を保証するものではありません。 ※27.バッテリーパックは消耗品です。 ※28.本製品には、バッテリーパックが内蔵されていますが、お客様ご自身の取りはずしや交換はできません。バッテリーパックが寿命などで交換が必要な場合は、弊社営業担当までご相談ください。バッテリーパックの交換は、保証期間内でも有料になります。 ※29.一般社団法人電子情報技術産業協会(JEITA)バッテリー動作時間測定法 (Ver2.0) (http://home.jeita.or.jp/cgi-bin/page/detail.cgi?n=84&ca=14) に基づいて測定。ただし、実際の動作時間は使用環境および設定などにより異なります。バッテリー動作時間の測定方法については、dynabook.comのサポート情報 (http://dynabook.com/assistpc/index_j.htm) をご確認ください。 ※30.バッテリー充電時間は、使用環境により異なります。 ※31.付属の電源コードは、日本の法令・安全規格に適合しております。その他の国・地域で使用される場合には、当該国・地域の法令・安全規格に適合した電源コードをお買い求めのうえ、ご使用ください。 ※32.OS起動後、アイドル状態、ディスプレイ輝度最大、バッテリー充電なし、周辺機器接続なしでの消費電力です。 ※33.エネルギー消費効率とは、省エネ法で定める測定方法により、測定された消費電力を省エネ法で定める複合理論性能(単位:ギガ演算)で除したものです。2011年度基準で表示しております。省エネ基準達成率の表示語Aは達成率100%以上200%未満、AAは達成率200%以上500%未満、AAAは達成率500%以上を示します。 ※34.環境条件に示している温度範囲は、性能を保証するものではありません。 ※35.環境性能レーティング(星マーク)とは、加圧項目の達成状況に応じて格付けしたものです。★☆☆は達成率35%未満、★★☆☆は35%以上70%未満、★★★は70%以上を示します。 ※36.本体 (バッテリーパック内蔵)のみ、主な付属品は含まれません。 ※37.ビデオRAM容量はコンピューターのメインメモリ容量に依存します。 ※納期・価格などの詳細については弊社営業担当までお問い合わせください。 ※選択されるメニューによって、質量などは異なります。

■ 充実のインターフェース RT82

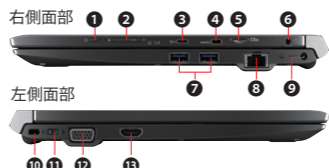
タブレットとして持ったときの操作性向上のため、主要インターフェースを右側に集約しました。microUSBコネクタやmicroSDカードスロットなどを搭載しています。



- ① マイク入力/ヘッドホン出力端子
- ② microSDカードスロット
- ③ HDMI (micro) 出力端子
- ④ microUSB2.0コネクタ
- ⑤ 音量ボタン
- ⑥ 電源スイッチ

■ 充実のインターフェース R82

プレゼン時にプロジェクターやテレビなどの接続に便利なHDMI出力端子やRGB出力端子など、豊富なインターフェースを搭載。また、セキュリティロック・スロットを備えており、タブレット装着時にロックすることで、タブレット部分の脱着や盗難を防止できます。



- ① 電源スイッチ
- ② 音量ボタン
- ③ microUSB2.0コネクタ
- ④ HDMI (micro) 出力端子
- ⑤ microSDカードスロット
- ⑥ マイク入力/ヘッドホン出力端子
- ⑦ USB3.0コネクタ×2
- ⑧ LANコネクタ
- ⑨ 電源コネクタ (キーボード接続時)
- ⑩ セキュリティロック・スロット
- ⑪ セキュリティロック・スイッチ
- ⑫ RGBコネクタ
- ⑬ HDMI出力端子

Work easy. Play hard. Windows

Windows ストアで新しいアプリを見つけよう。