

## Living Fun Package?

もうデジタルAVライフとだって、気軽につき合える!



## • dynabook EX



PCリサイクルマーク



本カタログの掲載商品の価格には、消費税等、配送費、設置調整費等は含まれておりません。2003年10月1日から、資源有効利用促進法に基づいた家庭系パソコンのリサイクルが始まります。使用済パソコンを排出する場合は回収再資源化料金が必要となります。なお、「PCリサイクルマーク」の付いた東芝製パソコンは排出時に新たな回収再資源化料金のご負担なく引取ります。受付・お問い合わせについては、「東芝dynabookリサイクルセンタ」へお願い致します。(詳細は裏表紙をご覧ください。)



# Living Fun Package?

もうデジタルAVライフとだって、気軽に付き合える！

PCと、少しでもいい時間を過ごして欲しい。

そんなことを考えて、新しいダイナブックは生まれました。

どんな家具にもフィットするデザインで、似合うのは机の上だけじゃない。

だから、家のどこにでも置いておける。

録画しておいた番組もミュージックコレクションもベストショットも、ぜんぶこの一台に。

大容量ハードディスクやキレイな画面はもちろんのこと、DVDマルチドライブも当然装備。

おまけに、TVチューナやビデオ入力端子も使いやすいように、

インタフェースにまで心をくぼって配置しました。

あなたのPCスキルに合わせて進化をしていくライフスタイルパネルも、

ずっとこのPCと一緒にいていただきたい私たちの思いの結晶です。

「EXなら、デジタルAVとだって、気軽に付き合えるかも…」




お客様のそんな声を聞きたくて“Living Fun Package” dynabook EXできました。

東芝がおすすめする



これからのデジタルAVオールインワン

# dynabook EX

	CPU	ディスプレイ	TV	ドライブ	FDD	HDD	メモリ	カードスロット	通信	アプリケーション	リサイクル	
EX/522PDET3	モバイル Intel® Pentium®4 プロセッサ 2.20GHz-M	15型 XGA Clear SuperView 液晶	TVチューナ内蔵		オプション	80GB	256MB (PC2100 DDR SDRAM) 最大1GB	PCカードスロット  SDカード/ メモリースティック スロット	ワイヤレスLAN ブロードバンド対応LAN 世界61地域対応モデム			
EX/522PDE3			—	DVD マルチドライブ	内蔵							
EX/522CDET	モバイル Intel® Celeron® プロセッサ		TVチューナ内蔵		オプション	60GB				ブロードバンド 対応LAN		
EX/522CDE	2.20GHz		—		内蔵	40GB				世界61地域 対応モデム		
EX/522CME			マルチドライブ									

# Movie

エキサイティングな編集で、  
週末はデジタル映画監督。

録りためた映像はDVDに。ビデオテープが消えた。  
それが、新しいデジタルAVライフのスタイルです。

思い立ったときに、すぐに録画したい。

録りためた番組もすぐ見れる。

**80GB\*<sup>1</sup>ハードディスク/TVチューナ内蔵\*<sup>2</sup>**

dynabook EXならTVチューナ内蔵\*<sup>2</sup>だから録画ボタンを押すだけですぐに録画開始。面倒な頭出しもなしでスピーディに再生できます。しかも80GB\*<sup>1</sup>ハードディスクだから最長約68時間\*<sup>3</sup>(60GB\*<sup>4</sup>の場合は最長約47時間\*<sup>5</sup>)の長時間録画ができます。録画再生を繰り返しても画質劣化がなく、美しい画質を保つことができます。もう空きVHSビデオテープを探したり、ビデオデッキに入れっぱなしにしていたテープにうっかり重ね録りという心配もありません。VHSビデオテープが消えた。デジタル新生活の始まりです。

\*1: EX/522PDET3モデル、EX/522PDE3モデル  
\*2: EX/522PDET3モデル、EX/522CDETモデル  
\*3: ハードディスク空き容量73GBとして、普通モード(2Mbps)による録画目安時間  
\*4: EX/522CDETモデル  
\*5: ハードディスク空き容量53GBとして、普通モード(2Mbps)による録画目安時間  
※TVチューナに関してはP.22、裏表紙をご覧ください。

手放せないVHSビデオテープは編集してDVDに保存したい。

**ビデオキャプチャ\*<sup>1</sup>/DVDマルチドライブ\*<sup>2</sup>**

<バックアッパーランエラー防止機能付>

dynabook EXとVHSビデオデッキを接続すれば、お気に入りのVHSビデオテープの映像も取り込むことができます\*<sup>1</sup>。取り込んだ映像を編集して、DVD-R、DVD-RW、DVD-RAMの3つのDVDメディアに対応したDVDマルチドライブ\*<sup>2</sup>でデジタル保存。色褪せない映像を高画質に保存でき、VHSビデオテープよりコンパクトに収納ができます。またDVD-R、DVD-RWに保存した映像はメディアに対応したDVDプレーヤなどで再生することもできます。

\*1: EX/522PDET3モデル、EX/522CDETモデル  
\*2: EX/522PDET3モデル、EX/522PDE3モデル、EX/522CDETモデル、EX/522CDEモデル  
※DVDマルチドライブに関しては裏表紙、ソフトに関してはP.16~17をご覧ください。



美しい映像は美しい画面で見たい。

### 15型Clear SuperView液晶

クッキリとした美しさ、映り込みを極力抑えることを追求したClear SuperView液晶を搭載しています。引き締まった黒と鮮やかな色彩を実現するハードコート層と、映り込みを軽減する低反射コーティング層のダブルコーティング構造を採用。TVやDVD映像などをコントラストの高い、メリハリのきいた画面で満喫することができます。

大画面TVやビデオデッキ、ビデオカメラとも接続したい。

### 充実したインターフェース

大画面TVに接続できるS-Video出力、VHSビデオテープの映像が取込めるビデオ入力\* / 音声入力(L・R)\*、そしてデジタルビデオカメラの映像を高速転送できるi.LINK (IEEE1394)コネクタ等を備えています。

\*EX/522PDET3モデル、EX/522CDETモデル



※デジタルビデオカメラは別売です。

# Music

部屋に入れば、dynabook EXとお気に入りの  
音楽が待っている。





ジュークボックスがやってきた。  
BGMと一緒にスタイリッシュPCライフの始まりです。

たくさんの音楽を保存したい

大容量80GB\*1/60GB\*2/40GB\*3ハードディスク

MP3やWMAフォーマットのデジタル音楽ならば、大容量の80GB\*1ハードディスクなら約18,000曲\*4録音ができます。(60GB\*2ハードディスクで約13,000曲\*5、40GB\*3ハードディスクで約8,000曲\*6を録音可能)。好きな空間で、お気に入りの音楽を好きなだけ流しておくことができます。

\*1: EX/522PDET3モデル、EX/522PDE3モデル \*2: EX/522CDETモデル  
\*3: EX/522CDEモデル、EX/522CMEモデル  
\*4: ハードディスクの空き容量が73GB、MP3またはWMAフォーマット、128kbps、4分の音楽データの場合。  
\*5: ハードディスクの空き容量が53GB、MP3またはWMAフォーマット、128kbps、4分の音楽データの場合。  
\*6: ハードディスクの空き容量が33GB、MP3またはWMAフォーマット、128kbps、4分の音楽データの場合。

お気に入りの曲を選んで、オリジナル音楽DVD/CDを作成したい。

DVDマルチドライブ\*1/マルチドライブ\*2 <バックアファンダーランエラー防止機能付>

音楽データをDVD-R、DVD-RW、DVD-RAM、そしてCD-R、CD-RWに記録することができます。「バックアファンダーランエラー防止機能」を搭載し、オリジナル音楽CDの作成も安定した書込みで行えます。

\*1: EX/522PDET3モデル、EX/522PDE3モデル、EX/522CDETモデル、EX/522CDEモデル  
\*2: EX/522CMEモデル

音楽を管理・再生したい。

ジュークボックスソフト「BeatJam for TOSHIBA」

「BeatJam for TOSHIBA」は、音楽CDからお気に入りの音楽をPC内で管理してジュークボックスのように楽しむことができます。また、ネットからの楽曲購入などのインターネット時代の新しいデジタルミュージックスタイルを提案します。

\* 「BeatJam for TOSHIBA」を使用して音楽ファイルをメモリスティックにチェックアウトするには、メモリスティックメディアおよびメモリスティックスロットがMagicGateに対応している必要があります。なお、内蔵のメモリスティックスロットは、MagicGateに対応していません。SDカードへのチェックアウトはできません。

DVDやCDのサウンドをいい音で聴きたい。

ステレオスピーカ&外部スピーカ\*

音の広がりを考慮して本体フロントの両側に音質に優れたステレオスピーカを配置しています。一人でじっくりと聴きたいときには、ステレオヘッドホン\*を接続、また、外部スピーカ\*を接続すれば、臨場感あふれるサウンドでDVDタイトルや音楽ソースを思い切り堪能できます。 \*市販品をお求めください。



音楽をいつでもどこでも聴きたい。

デジタルオーディオプレーヤ「gigabeat G20」10月上旬発売予定

音楽をギガバイトで持ち歩ける「gigabeat G20」は、小型軽量1.8型ハードディスク、20GBを内蔵。約5,000曲\*1のオーディオデータやPCデータを保存でき、約11時間\*2の連続長時間再生が可能です。最大480Mbpsでのデータ転送が可能なUSB 2.0に対応しており、dynabook EXからすばやくデータをダウンロードして、サッと出かけられます。

\*1: MP3またはWMAフォーマット、128kbps、4分の音楽データの場合。  
\*2: 常温(25℃)、バックライト非点灯、調整範囲の中央の音量で、128kbps、44.1kHzのWMA音楽データの場合。

デジタルオーディオプレーヤ

 gigabeat G20

オープン価格\* 10月上旬発売予定

商品のお問い合わせ先

モバイルAVサポートセンター 0570-05-7000

\*オープン価格の商品は希望小売価格を定めておりません。



# Photo

思い出とともに  
フォトスタンドがまたひとつ増えた。



写真と思い出はいつまでも美しく、  
dynabook EXのデジタルフォトスタンドが残してくれます。

美しい映像は美しい画面で見たい。

## 15型Clear SuperView液晶

クッキリとした美しさ、映り込みを極力抑えることを追求したClear SuperView液晶を搭載しています。内光の拡散を抑え、引き締まった黒とクッキリした色彩を実現するハードコート層と、外光の映り込みを軽減する低反射コーティング層の二層からなるダブルコーティング構造を採用。DVD映像やデジタルカメラのPhotoデータなどをコントラストの高い、ツヤやかな画面で満喫することができます。

デジタル写真を編集したい。その画像はスライドショーで見たい。

## デジカメWalker

画像編集ソフト「デジカメWalker」で、デジタルカメラやスキャナからの写真データを取込み、レタッチ(修正)をしたり、シールやPhotoカード、CDラベルなどが作成できます。インターネットでは、オンラインフォトアルバムサイトで、自慢のデジタルPhotoをWeb公開し、お気に入りの部屋では写真を一定の時間で映し出すスライドショーを使ってdynabook EXを美しいフォトスタンドにすることもできます。





デジタル写真の保存や編集にも余裕がほしい。

**80GB\*1/60GB\*2/40GB\*3ハードディスク**

写真データを自由にトリミングして作った写真集をライブラリとして保存する。そんなクリエイティブな作業にも、ゆとりあるハードディスク容量を搭載しています。

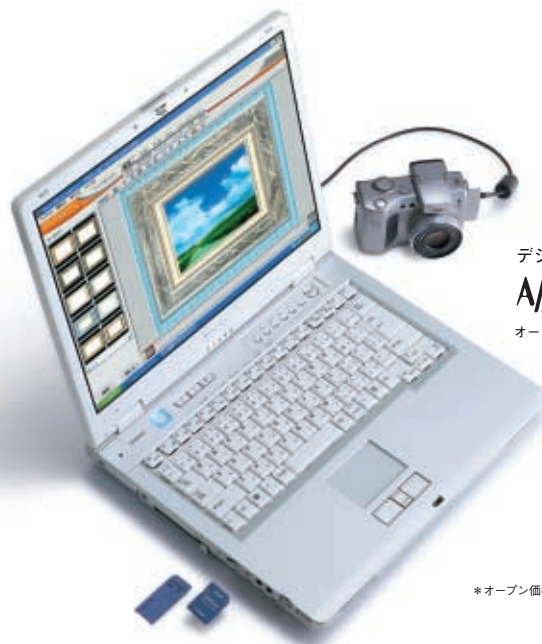
\*1: EX/522PDET3モデル、EX/522PDE3モデル \*2: EX/522CDETモデル  
\*3: EX/522CDEモデル、EX/522CMEモデル

携帯電話やデジタルビデオカメラの写真をすぐにPCで使いたい。

**SDカード/メモリスティックスロット**

大容量の記憶メディア、SDカードとメモリスティックをダイレクトイン\*できるスロットを装備しました。デジタルカメラなどとのデータ交換がスムーズに行えます。

\*SDカードとメモリスティックを同時に使用することはできません。  
※SDカード、メモリスティックに関するご注意は裏表紙をご覧ください。



デジタルスチルカメラ  
**A/legrettoM700**

オープン価格\*

商品のお問い合わせ先  
モバイルAVサポートセンター  
0570-05-7000

\*オープン価格の商品は希望小売価格を定めておりません。

# Wireless

いつものデスクを離れるだけで、  
キーボードを打つリズムも変わったような気がする。



場所も気持ちも自由になれる。  
ワイヤレスで、ブロードバンドがもっと楽しめる。

**dynabook EXを**  
もっと部屋中どこでも使ってほしい。  
**ワイヤレスLAN\*1内蔵**

動画や音楽を受信しながらリビングからテラスへ、チャットを中断せずに別の部屋へ移動したりと、ワイヤレスなら高速・常時接続のブロードバンドが、好きな場所から好きなだけアクセスが可能です\*2。IEEE802.11b規格に準拠した2.4GHzワイヤレスLANに対応し、世界25地域の無線規格を取得しているため海外での使用も可能です。

\*1: EX522PDET3モデル  
\*2: アクセスポイントが必要です。オプションの「無線LANルータ(WRC-1000)」[型番: IPCN051A]、「TransCube 20」[型番: PATRC020]を推奨します。CATV/ADSLをご利用いただくには、CATVモデム/ADSLモデムが必要です。通信事業者やプロバイダが採用している接続方式・契約約款等により本製品をご利用いただけない場合や同時に接続する台数に制限や条件がある場合があります。詳細につきましては、各通信事業者やプロバイダにお問い合わせください。  
※ワイヤレスLAN対応地域/ご注意については、裏表紙をご覧ください。

※無線LANではセキュリティの設定をすることが非常に重要です。  
詳細については<http://dynabook.com>をご覧ください。

家の中でも、オフィスでも、ホットスポット\*1でも。  
設定を自動で切替えて使いたい。

「ConfigFree™」ソフト搭載 **TOSHIBA ORIGINAL**

有線/ワイヤレスの自動切替えと、ワイヤレスLANのプロファイル自動切替え機能を搭載しています。カフェやホテルでワイヤレスLANサービスを提供しているホットスポット\*1ではエリア内へ入ると設定なしで自動認識、スムーズにアクセスが可能になります\*2。「自宅」「オフィス」などの面倒な通信環境の切替えも、あらかじめ設定(TCP/IP、Proxyなど)したプロファイル名を選ぶだけで、ワンタッチで行えます。また「昨日までつながったネットワークが今日はつながらない」、こんな時は「ネットワーク診断」が障害の原因を診断し、解決のためのヒントが表示されます。

※本ソフトを使用するためには管理者権限でのログオンが必要です。  
\*1 「ホットスポット」はNTTコミュニケーションズの提供するワイヤレスLANアクセスサービスです。サービスの利用にあたっては、ご契約が必要となります。  
「ホットスポット」はNTTコミュニケーションズの登録商標です。  
\*2 : あらかじめSSIDに接続した環境でのプロファイル作成が必要です。



# cocoaがあれば、dynabookはもっと楽しくなる!!



**COCOA** cocoa [ココア] はネット上の100MBプライベートスペースを自由に使うことができます。ケータイでもパソコンでもOK!

- SCHEDULE
- DIARY
- MONEY
- PHOTO
- FILE
- CONTENTS

大切な写真データなどのバックアップに!

複数のパソコンでのデータの共有に!

古いパソコンから新しいパソコンへのデータ移行もラクラク!

デジカメやケータイの写真でアルバムが作れる!

ネット上のアルバムだからどこでも見られる!



たとえばcocoaの「フォト」なら、デジカメやケータイで撮った写真を保存して、アルバムを作ったり、みんなに見せたりできます。



フォト・ファイル・スケジュール・ダイアリー・家計簿・コンテンツ

これだけの機能を

めいばい楽しんで **月額 300円/100MB**



cocoa基本料金に50円をプラスするだけで、外出先から無線LANでブロードバンドが楽しめるプラン「ホットスポット(従量制)」もご利用しています。

○Windows:Internet Explorer5.5SP1以上、Netscape4.75以上を推奨(※Netscape6以上はご利用できません)。○Macintosh:Internet Explorer5以上、Netscape4.7以上を推奨(※Netscape6以上はご利用できません)。○本サービスのご利用にあたりましてはお申し込み時にcocoaサービス利用規約に同意いただく必要があります。○本サービスお申し込み後、提供するID、パスワードによりご利用いただけます。○料金計算期間は毎月1日～月末となります。なお、サービス利用開始日は無料となり、契約においては解約月の利用料金が請求されます。月の途中でのご利用開始、及び中止された場合、ご利用料金の日割計算は行いません。

無料期間もご用意しております。まずは使って楽しさを実感してください。

**dynabookデスクトップ上のcocoaアイコンをクリック!**

●お問い合わせ・お申し込み

<http://www.ntt.com/shop/> **0120-506506**

受付時間 午前9:00～午後8:00 ※年末年始は除きます

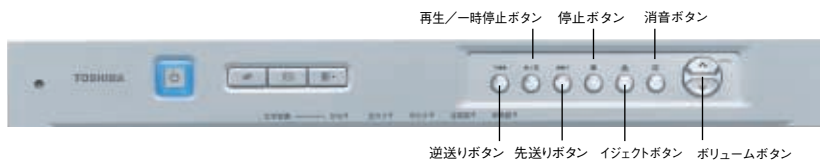
シンプルなボディに、「安心できる  
ストレスのない、使いやすさに

## 自分流に使いやすさをアレンジしたい。

### ライフスタイルパネル

「ライフスタイルパネル」には、音楽やDVD再生のコントロールがボタン操作できる「オーディオパネル」、メールや文章入力しやすい「日本語入力パネル」や写真が入えられる「フォトフレームパネル」、シンプルな「フラットパネル」があり、用途やお好みに応じて交換できます\*。

**オーディオパネル** 音楽/DVD再生を簡単に行えます。



**日本語入力パネル** 文字入力をボタン操作でスムーズに。



#### 【英文↔和文】\*1

日本語入力システムMS-IMEのON/OFFを切替えます。ONで日本語文字の入力が可能になります。

#### 【入力モード ローマ字↔かな】\*1

ローマ字入力とかな入力を切替えます。

#### 【英大↔英小】\*1、\*2

アルファベットの大文字入力と小文字入力を切替えます。

\*1: 切替えのステータスはIMEツールバーで確認できます。

\*2: Caps LockキーのLEDにて確認できます。

#### 【単語/用例登録】

日本語入力システムMS-IMEの【単語/用例登録】画面を起動します。固有名詞やよく入力する用例を登録しておくことができます。※MS-IMEがON状態のとき

#### 【新規作成】

ワープロソフトが起動します。

#### 【文字拡大】

表示されている文字や画面、アイコンなどを拡大/縮小します。※詳しくはP.18の「SmoothView」をご覧ください。

**フォトフレームパネル** 写真やイラストを入れることができます。



**フラットパネル** シンプルスタイルがお好きな方に。



\*EX522PDET3モデルとEX522PDE3モデルには、「オーディオパネル」「日本語入力パネル」「フォトフレームパネル」「フラットパネル」は同梱されています。EX522CDEPモデルとEX522CDEモデル、EX522CMEモデルには、「日本語入力パネル」が標準装備、「フラットパネル」は同梱されています。「オーディオパネル」「フォトフレームパネル」をご使用いただくには、ライフスタイルパネルキット(タイプA) 型番: PALSPO0Aをご購入ください。

## オレンジからブルーへ光で合図してくれる。

### 光る起動ボタン

押ししてくれるのを待っているかのように、ふだんはオレンジ色、押すとアコースティックサウンドとともに起動し、ブルーに色が変わる起動ボタン。



#### インターネットボタン

ボタンを押すと、インターネットブラウザが起動します。



#### メールボタン

ボタンを押すと、メールソフトが起動します。

#### サイバーサポートボタン

ボタンを押すと、サイバーサポートが起動します。

機能」と「快適な操作性」。  
徹底的にこだわりました。

画面の文字が小さくても大丈夫。  
ボタン一つで拡大できる。



Smooth View™

インターネットブラウザやワープロ、表計算など対応したアプリケーションで、文字と画像をボタン操作で拡大できます。ホームページの文字などが小さくてちょっと読みづらいとき、拡大して見たいときに、「日本語入力パネル」の文字拡大ボタンを押せば、好みのサイズに拡大でき、読みやすく表示します。



通常の画面表示。



画面拡大表示。

表示画面全体が拡大され、文字も見やすくなります。



EX/522PDET3モデル

頻繁に使うアプリケーションは、  
指先タッチでサッと起動  
パッドタッチ™



タッチパッドの四隅の一角を長押しすると、それぞれのメニューを表示。ポインタを目的のアイコンにあわせ、タッチパッドから手を離すと、ポインタをあわせたアイコンのプログラム(ソフトやwebページ)の起動や、複数起動しているアプリケーションの「ウインドウの切替え」も簡単に行えます。また、四隅のメニュー設定も変更できるので、自分の好きなメニューに変更することも可能です。

dynabook  
オリジナルツール

ご購入時の設定です。

ウインドウの切替え

お気に入り

デスクトップ

スクロールボタンが青く光る。スタイリッシュで使いやすい。  
"パールホワイト"の光学式マウス同梱

同梱の光学式マウスは、ボディカラーとコーディネートした「パールホワイト」カラー仕上げ。光で読みとるため、ホコリや汚れの付着を気にせずいつも気持ち良く使えます。また、スクロール部分が動くことによって青く光るなど細部にもこだわった使いやすさです。

## いつも快適に使ってもらいたい。 「使いやすさを一番に」という思いを込めました。

アンテナ入力端子やLANコネクタはケーブルがじゃまにならないよう背面に配置。  
VHSビデオデッキなどAV機器との接続コネクタやカードスロットは左側に集中させ、  
USB2.0コネクタはいろいろな周辺機器と接続することを考えて、右側と背面それぞれに備えました。  
長く使っていただきたいから、「使いやすさを一番に」という思いで、  
インターフェースの配置も考えました。



### 自然な姿勢でキーボード入力したい

#### チルトスタンド

人とPCとの大切なインタフェースだから、キーボードと触れあうスタイルにもこだわりたい。  
チルトスタンドを立てることによってPC本体に角度をつけることができます。  
お好みにあわせてお使いください。

### 環境にもしっかり気を使います。

「鉛フリーはんだ」「ハロゲン・アンチモンフリー」に対応  
環境にとって有害な鉛を用いない「鉛フリーはんだ」をメイン基板の一部の部品を除いて全面的に使用しています。また、焼却処理時にダイオキシン類を発生させないハロゲン・アンチモンフリー材も、ユニット類の基板を除くプリント基板に採用し、環境調和を大切に考えています。

### インターネットやメールは手放せない。もちろん海外でも。 ブロードバンド対応LANコネクタ&世界61地域対応モデム

ADSLモデムやCATV回線のモデムを接続して高速インターネットにアクセスできるブロードバンド対応LANコネクタ\*1と、アジア、アメリカ、ヨーロッパなど世界61地域\*2に対応したモデムを内蔵しています。

\*1: CATV/ADSLでご利用いただくには、CATVモデム/ADSLモデムが必要です。通信事業者やプロバイダが採用している接続方式・契約約款等により本製品をご利用いただけない場合や同時に接続する台数に制限や条件がある場合があります。詳細につきましては各通信事業者やプロバイダにお問い合わせください。  
\*2: モデム対応地域については、裏表紙をご覧ください。

### dynabookを選ぶ理由のひとつ。

#### 世界36地域対応の海外保守サポート(制限付き) ILW

海外出張、ご旅行中の故障も、海外保守サポート(制限付き) ILWにより無料修理サービスがご利用いただけるので、安心です。

\*ILW対応地域につきましては、P.21をご覧ください。



### DVD映画やブロードバンドをスムーズに楽しみたい。

#### モバイルIntel® Pentium® 4プロセッサ2.20GHz-M

拡張版Intel SpeedStep®テクノロジー搭載

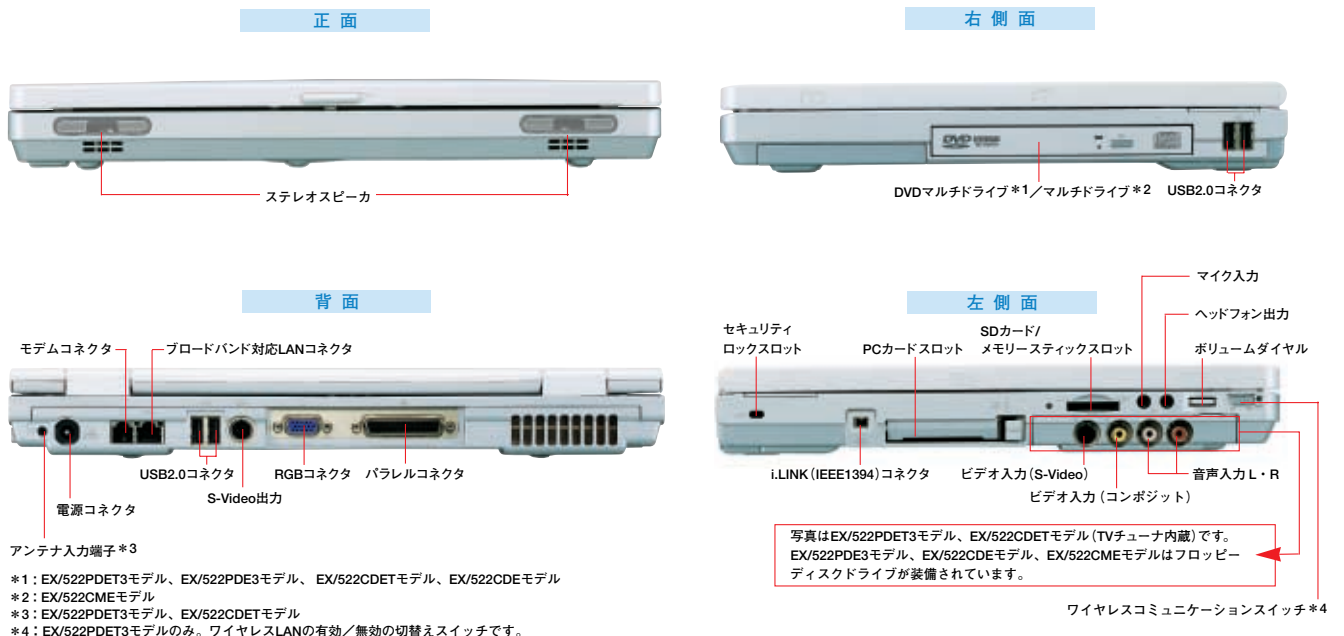
EX/522PDET3モデル、EX/522PDE3モデルにはモバイルIntel® Pentium® 4プロセッサ2.20GHz-Mを搭載しています。ブロードバンドやDVD鑑賞などデジタルエンターテインメントが滑らかに。また写真編集などもストレスなく行えます。また、EX/522CDETモデル、EX/522CDEモデル、EX/522CMEモデルには、モバイルIntel® Celeron® プロセッサ2.20GHzを搭載しています。

### 多彩な周辺機器をつなげたい。



#### USB2.0×4

USB2.0(ハイスピードUSB)は最大転送速度が480Mbpsの高速化を実現。  
コネクタを背面に2基、右側面に2基装備し、プリンタ、デジタルカメラなどUSB2.0対応の周辺機器を同時に4つつなげられるので便利です。



アンテナ入力端子\*3  
\*1: EX/522PDET3モデル、EX/522PDE3モデル、EX/522CDETモデル、EX/522CDEモデル  
\*2: EX/522CMEモデル  
\*3: EX/522PDET3モデル、EX/522CDETモデル  
\*4: EX/522PDET3モデルのみ。ワイヤレスLANの有効/無効の切替えスイッチです。

ワイヤレスコミュニケーションスイッチ\*4

## dynabook EXをさらに便利に活用できる オプション&周辺機器。



### ビデオキャプチャPCカード

[型番: IPCV061A] オープン価格\*

- DVDレコーダに採用されている高性能ビデオエンコーダチップ搭載。高画質なデータの取込みが可能。
- 高機能をコンパクトで場所をとらないPCカードサイズに実現。
- VHSやビデオカメラの映像も簡単取込み。DVDマルチドライブ搭載PCを使えば、DVD-RAMやDVD-R/RWに保存可能。

同梱ソフト「TOSHIBA VideoCapture」,「MotionDV STUDIO」  
「DVD-MovieAlbumSE」,「DVDfunSTUDIO」

※最新の動作確認機種については、東芝PC周辺機器情報サイト  
(<http://www3.toshiba.co.jp/peripheral/>)をご参照ください。



データ転送時:ブルーLED点灯

### 東芝USBフラッシュメモリ

128MB [型番: IPCS060A-128] オープン価格\*

256MB [型番: IPCS060A-256] オープン価格\*

- USB2.0対応により最大5.5Mbps(読出し時)/3Mbps(書込み時)の高速アクセスを実現。
- 使いやすく美しいパールホワイトデザイン。
- USBポートに挿すだけの簡単接続。
- データの誤消去を防止するライトプロテクトスイッチ搭載。
- 添付ソフトウェアにより、パスワードによるデータ保護が可能。
- USB延長ケーブル(50cm)付



### PCコミュニケーションカメラ

[型番: IPCV054A] オープン価格\*

- 30万画素の高画質CCDでクリアな映像表示。
- USB接続なのでセットアップが簡単。
- マイク内蔵タイプなので、音声付きのビデオ会議やビデオチャットが可能。
- 持ち運びに便利で、いつでも使えるコンパクトサイズ。



### モバイルディスク5GB

[型番: PAMHD005] オープン価格\*

- 1.8型、5mmの薄さで5GBの記憶容量。
- PC CARD TYPE IIに対応。

製品名	消費電力	省エネ法に基づいたエネルギー消費効率*
モバイルディスク5GB	最大約2W	D区 分0.16000

※エネルギー消費効率とは省エネ法で定める測定方法により測定された消費電力を省エネ法で定める記憶容量で除したものです。

### ライフスタイルパネルキット(タイプA) [型番: PALSP00A] オープン価格\*

オーディオパネル 音楽/DVD再生を簡単に行えます。



フォトフレームパネル 写真やイラストを入れることができます。



※EX/522PDET3モデル、EX/522PDE3モデルにはあらかじめ同梱されております。

#### ■ オプション

製品名	型番	希望小売価格(税別)	dynabook EX				
			EX/522PDET3	EX/522PDE3	EX/522CDET	EX/522CDE	EX/522CME
増設メモリ128MB(タイプX)	PAME128X	オープン価格*	○	○	○	○	○
増設メモリ256MB(タイプX)	PAME256X	オープン価格*	○	○	○	○	○
増設メモリ512MB(タイプX)	PAME512X	オープン価格*	○	○	○	○	○
バッテリーパック	注1) PABAS037	15,000円	○	○	○	○	○
ACアダプタ	注6) PAACA013	10,000円	○	○	○	○	○
ライフスタイルパネルキット(タイプA)	注2) PALSP00A	オープン価格*	○	○	○	○	○
フロッピーディスクドライブ(USB) (280g)	PA2680UW	オープン価格*	○	○	○	○	○
モバイルディスク5GB	PAMHD005	オープン価格*	○	○	○	○	○
ビデオキャプチャPCカード	注3) 注5) IPCV061A	オープン価格*	○	○	○	○	○
東芝USBフラッシュメモリ(128MB)	注3) 注4) IPCS060A-128	オープン価格*	○	○	○	○	○
東芝USBフラッシュメモリ(256MB)	注3) 注4) IPCS060A-256	オープン価格*	○	○	○	○	○
無線LAN PCカード	注3) IPCN052A	オープン価格*	○	○	○	○	○
無線LANルーター(WRC-1000)	注3) IPCN051A	オープン価格*	○	○	○	○	○
PCコミュニケーションカメラ	注3) IPCV054A	オープン価格*	○	○	○	○	○
Bluetooth™SDカード2	PABSD001	オープン価格*	○	○	○	○	○

注1) バッテリーパックは消耗品です。

注2) EX/522PDET3モデル、EX/522PDE3モデルにはあらかじめ同梱されております。

注3) 商品についてのお問い合わせは東芝PC IOSセンター 043-278-5970

注4) USB1.1/2.0対応。

注5) 最新の動作確認機種については、東芝周辺機器情報サイト(<http://www3.toshiba.co.jp/peripheral/>)をご参照ください。

注6) ACアダプタ、ACケーブルは本体付属品と同じものです。

※オープン価格の商品は希望小売価格を定めておりません。

本カタログのオプション商品の価格には、消費税等、配送費、設置調整費、使用済み商品の引き取り費等は含まれておりません。

※オープン価格の商品は希望小売価格を定めておりません。

# 色褪せない映像＋コンパクト。

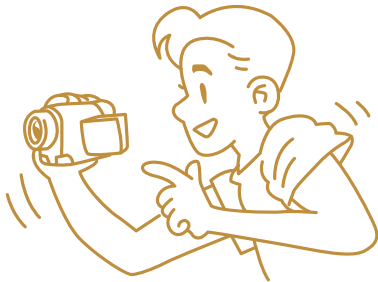
DVDマルチドライブは3つのメディア (DVD  
DVD-RAMでTV番組を録画してライブラリ保存。大切な思い出)

\*TVチューナー内蔵: EX/522PDET3モデル、EX/522CDETモデル \*DVDマルチドライブ内蔵: EX/522PDET3モデル、



見逃したくない  
TV番組は…

たっぷり録りためて、  
じっくりみたいナ



デジタル  
ビデオカメラで  
撮影したら…

オリジナル作品にして  
プレゼントしたいナ



増えた  
VHSテープを  
片付けたい…

スッキリ、コンパクトに  
整理したいナ

## オリジナルDVDの楽しさを広げるソフトウェア

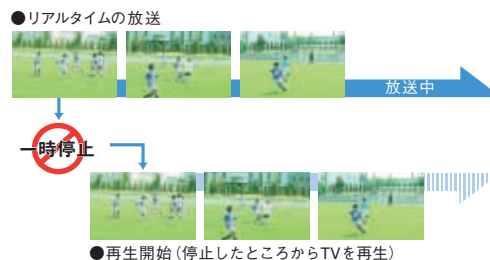
### TVを見る！録画する！

TV再生・録画 InterVideo WinDVR™3

PCでTVを楽しめる「InterVideo WinDVR™3」は、ビデオのようにTV番組を録画 (MPEG2形式) したり、録画した映像を好きな場所で再生できます。タイムシフト機能を使って、不意の電話や来客時に「一時停止」ボタンを押すと、すぐに録画を開始するので、戻ってきてから再生して続きをゆっくり楽しめます。インターネットのホームページにあるiEPG対応の番組表を使って録画予約することも可能です。また、録画番組の再生中や視聴の番組から、静止画像をキャプチャして保存しておくこともできます。



テレビ番組はリアルタイムにMPEG2の高画質データでハードディスクに保存されます。



タイムシフト機能で放送中のTV番組を一時停止しても、停止した場面から再生できます。



iEPG対応の番組表を使って簡単に録画予約を行えます。

#### 「InterVideo WinDVR3」に関するご注意

EX/522PDET3モデル、EX/522CDETモデルのみCD添付されております。

●このソフトで録画されたテレビ番組などは、個人で楽しむ目的だけに使用できます。●PCの電源がオフの場合やPCがログオフ状態の場合は、録画予約を実行できません。●PCの時刻が正しくない場合、録画予約は正しく行われません。●録画予約を設定する場合には、必ず録画可能時間を確認して行ってください。●必ず、ACアダプタを使用してパソコン本体を電源に接続して使用してください。バッテリーで使用する場合は、消費電力により、録画が失敗したり、音が飛んだりするおそれがあります。●他のアプリケーションが動作していると、音飛びが発生したり、映像が正しく表示されないなど、正常に動作しない場合があります。このソフトの動作中は、他のアプリケーションを終了してください。●コピーガード機能として、マクロビジョン方式、CGMS-A方式に対応しております。これらコピーガード信号が検出された場合、映像の表示や録画ができません。●TVチューナーの詳細につきましては、P.22をご覧ください。また、裏表紙の「使用上のご注意」も合わせてご覧ください。



# DVDが私の新しいライフスタイル。

-RAM、DVD-RW、DVD-R)に対応しています。

出はDVDプレーヤーでも再生可能なDVD-RW、DVD-Rに記録できます。

EX/522PDE3モデル、EX/522CDE1モデル、EX/522CDE2モデル \*DVDマルチドライブに関するご注意は裏表紙をご覧ください。

## TV番組を

録画予約できます。

(最大約68時間録画可能\*)

\*EX/522PDE3モデル。

ハードディスクの空き容量73GBとして、  
普通モード(2Mbps)による録画目安時間。



## 編集して、

DVDに書き込めます。



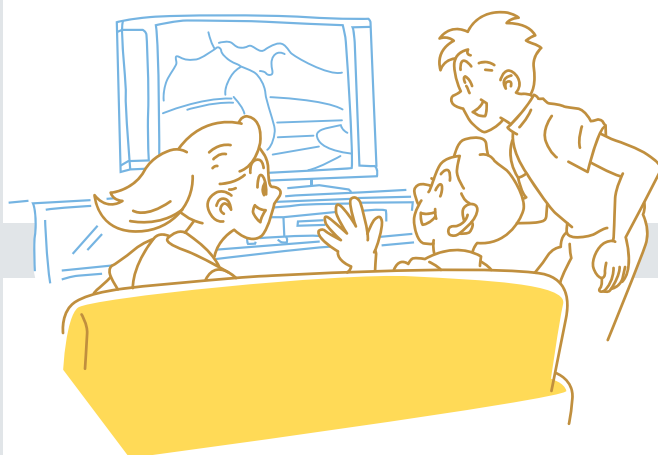
VHSビデオデッキから、  
dynabook EXに

映像を取り込めます\*。

\*EX/522PDE3モデル、EX/522CDE1モデル。  
その他のモデルに関しては、ビデオキャプチャPCカード  
(型番:IPC061A)をご使用ください。



大切な映像の数々は色褪せる  
ことのないDVDに永久保存。



家庭用DVDプレーヤーなどでも  
再生可能だから、  
大画面TVでみんなで楽しめます。

### 推奨メディア

※DVD-RAM、DVD-RW、DVD-Rに書き込む際には、次のメーカーのメディアを推奨します。  
DVD-RAM: 松下電器産業(株)、DVD-RW: 日本ビクター(株)、TDK(株)  
DVD-R: 太陽誘電(株)、パイオニア(株)、松下電器産業(株)  
最新情報については当社のWebサイト  
<http://dynabook.com/pc/catalog/dynabook/0210lu/dvd.htm>

## DVDに編集できる!記録できる!

映像編集・記録

InterVideo WinDVD™ Creator 2 Platinum

「キャプチャ」「編集」「オーサリング」「ムービー作成(書き出し)」の4ステップでオリジナルDVDの作成ができるアプリケーションです。取込んだ映像にトリミングやタイトルの挿入、特殊効果などの加工が自分の好きなように編集できます。また、自分で編集した映像をDVD-R、DVD-RWにはDVD-Video形式で、DVD-RAMにはDVD-VR形式で記録することが可能です。



### 「InterVideo WinDVD™ Creator 2 Platinum」に関するご注意

●「InterVideo WinDVD™ 3」などの映像を再生するアプリケーションが動作していると、編集中のプレビューが正しく表示されない場合があります。編集中は他のアプリケーションを終了してください。●著作権保護された映像が保存されているDVD-RW、DVD-Rの映像の編集はこのソフトでは行えません。●著作権保護されているコンテンツは再生できません。●このソフト以外の映像データライティングソフトウェアは動作保証していません。●バッテリー駆動で使用中に書き込みを行うと、バッテリーの消耗などによって書き込みが失敗するおそれがあります。必ず、ACアダプタを使用してパソコンを電源に接続して使用してください。●DVD-RW、DVD-RにVRフォーマットでの書き込みはできません。●DVD-AudioやVideo CD、miniDVD、miniCDを作成することはできません。●DVD-RW、DVD-Rへ書き込みを行うには、ビデオの長さ1時間当たりハードディスク2GB以上の空き容量が必要です。あらかじめハードディスクの空き容量を確認してください。●作成したDVD-RAM、DVD-RW、DVD-Rは、一部の家庭用DVDビデオレコーダやPCでは再生できない場合があります。●作成したDVD-RAM、DVD-RW、DVD-Rをdynabook EXで再生する場合は、「InterVideo WinDVD™ 3」を使用してください。●「Windows Media™ Player」やその他の市販ソフトを使用して再生すると、表示が乱れたり、再生できない場合があります。●DVD-RAMへ書き込むには、あらかじめUDF2.0形式のフォーマットしておく必要があります。

## オリジナルDVDを焼き増し!

DVD/CD  
ライティング

Drag'n Drop CD+DVD

CD-RW、CD-Rメディアへのデータ書き込みはもちろん、DVD-RW、DVD-Rメディアへの焼き増しもできるDVD/CDライティングソフトです。ハードディスクに録りためた映像や写真データ、音楽ファイルをドラッグ&ドロップで、手軽に書き込むことができます。



### 「Drag'n Drop CD+DVD」に関するご注意

●パケットライト形式での記録機能は備えていません。  
●DVD-Video、DVD-Audioを作成することはできません。  
●DVD-RAMメディアへの書き込みをサポートしていません。

すぐに活用できるから、使いやすい、便利。あなたの毎日のクリエイションを、どんどん広げていける。

## 表示拡大

TOSHIBA ORIGINAL // Smooth View™

「日本語入力パネル」の文字拡大ボタン(上下)で操作する、文字や画面を拡大するツール。文字サイズと同時に画像データも拡大し、全体のバランスが整ったままイメージを拡大することができます。



通常画面

拡大した画面

## 静止画編集

デジタルカメラ Walker (Ulead iPhoto Express4.0J)

画像編集ソフト「デジタルカメラ Walker」で、デジタルカメラやスキャナからの写真データを取り込み、レタッチ(修正)をしたり、シールやPhotoカード、CDラベルなどが作成できます。ブロードバンドを使えば、インターネットのオンラインフォトアルバムサイトで、自慢のデジタルPhotoをWeb公開することもできます。



## 壁紙切替え

TOSHIBA ORIGINAL // ぐるぐる壁紙チェンジャー Version 2.0

朝、昼、夜など時間によって自動的に壁紙が変化し、いつものデスクトップが気持ちよくリフレッシュできます。またカスタマイズ機能を使って、子どもの写真やペットの写真など、デジタルカメラなどで撮影したオリジナルのデジタルフォトをデスクトップ画像にすることもできます。



## 日記作成

マイペンシル/R.2

マイペンシル/R.2は子どもの成長、感動した映画の監督や俳優のデータなど、人それぞれの大切な思い出をPCで残せる日記・記録作成ソフトです。1年日記、健康日記、レシピノート、自分史、映画鑑賞記録などいろいろな日記に写真やイラストシールを貼ったり、手づくりの製本にして残すことができます。



## アクセサリソフト

TOSHIBA ORIGINAL // ばらちゃん

「ばらちゃんVersion2.0」は「ばらちゃん」がデスクトップを泳いだり、寝たりと自由に行動するデスクトップアクセサリソフトです。「分裂ミニゲーム」で遊べる上に、「ちょこっと便利な機能」が加わって、ますます楽しくなりました。



## ばらちゃん分裂ミニゲーム

ばらちゃんをマウスの左ボタンで分裂させるとゲームスタート。何匹まで分裂させられるかチャレンジ！ハイスコアを取れば、新しい仲間も登場します！



ばらパパ



ばらママ



ばぶちゃん



くじらん

## ちょこっと便利な機能

メールが到着したらばらちゃんがお知らせしてくれる「メール機能」や「占い機能」、「スケジュール機能」で楽しく遊ぶこともできます。



### 新着メールをチェック

ばらちゃんがメールを届けてくれます。



### スケジュールチェック

予定をメモしておく、当日ばらちゃんが届けてくれます。



### 今日の占い・明日の占い

ばらちゃんが運勢を占ってくれます。総合運、恋愛運、金銭運。そしてラッキーカラーも。

## 音声認識

TOSHIBA ORIGINAL // LaLaVoice 2001

LaLaVoice 2001は、漢字かな混じり文を読み上げたり、音声入力や音声操作が行える多機能な音声合成・認識ソフト\*1です。たとえば「LaLaVoiceコマンド」を使えば、マウスやキーボードを使わずにソフトを起動させたり、メニュー操作ができます\*2。

\*1: 音声入力機能を使用する際、別途音声認識用のヘッドセットマイクをお買い求めください。東芝PC工房(03-3257-3100)で販売しています。  
\*2: 使用環境、発声方法、発声内容などによっては、音声を十分に認識できない場合があります。また全ての操作を音声で行うことはできません。



オンライン  
路線検索

ekitanExpress Online V1.2

90日間  
無料サービス付

目的地までの時間と料金を即座に検索でき、インターネットへ自動アクセスして事故等による電車遅れの情報もリアルタイムでチェックでき便利です。運賃改定などがあつた場合でも、ekitanExpress Onlineならつねに最新の料金があるので安心です。



\*無料使用期間はご使用開始から90日間です。以降ご使用になる場合は、ライセンスキーをご購入ください。詳細は<http://express.ekitan.com/>をご覧ください。

セキュリティ

Norton Internet Security 2003

90日間  
無料サービス付

インターネットアクセスやEメールから不正侵入してくるウイルスやワームを自動的にチェック、駆除するAntiVirus機能、ハッカーからの攻撃やネットスネーカーの侵入をチェックするファイアウォール機能などの保護機能などを備えています。



\*ウイルス定義ファイルおよびファイアウォール規則は新種のウイルスやワーム、クラッキングに対応するために、常に最新のものに更新する必要があります。なお無料の更新サービスはご使用開始から90日間になります。期間終了後は有料の更新サービスをお申し込みいただくことでサービスを延長することができます。詳細は<http://shop.symantec.co.jp/Definitionkey.asp>をご覧ください。

日↔英  
翻訳

The 翻訳インターネット V7.0LE

レイアウトのままに英文ホームページをすばやく日本語ホームページに翻訳するブラウザ機能や、キーボードを打つそばから翻訳するチャット翻訳など、インターネットで役立つ豊富な機能を備えています。ホテルの予約なども日本語の感覚で行え、海外旅行へ出かける予定の方には心強いソフトです。



ホームページ  
作成

ホームページミックス/R.2

90日間  
無料サービス付

自分のホームページを作りたいけれど、どうすればいいのか分からない。そんな方におすすめできるのがホームページ作成・公開ソフト、ホームページミックス/R.2です。「作る」、「公開する」、「見てもらう」それぞれの楽しみを簡単な操作でできます。公開には10MBのホームページ公開領域が3ヵ月間無料で利用できます。



\*ミックスパーク10MB 3ヵ月無料サービスは、2004年12月までのお申し込みとさせていただきます。あらかじめご了承ください。

■ ソフトウェア

		dynabook EX				
		EX/S22PDE3	EX/S22PE3	EX/S22CDE1	EX/S22CDE	EX/S22CME
OS	Microsoft® Windows® XP Home Edition Service Pack 1	○	○	○	○	○
Microsoft® Office Personal Edition 2003	ワープロ	○	○	○	○	○
	表計算	○	○	○	○	○
	メール	○	○	○	○	○
Microsoft® Office XP Personal	ワープロ	○	○	○	○	○
	表計算	○	○	○	○	○
	メール	○	○	○	○	○
	辞書	○	○	○	○	○
かな漢字変換	Microsoft® IME 2003	○	○	○	○	○
	Microsoft® IME 2002	○	○	○	○	○
通信 インターネット)	ブラウザ	○	○	○	○	○
	Microsoft® Internet Explorer 6.0	○	○	○	○	○
	@nifty	○	○	○	○	○
	AOL	○	○	○	○	○
	BIGLOBE	○	○	○	○	○
	infoPepper	○	○	○	○	○
	ODN	○	○	○	○	○
	OCN	○	○	○	○	○
	DION	○	○	○	○	○
	Powered Internet	○	○	○	○	○
	Yahoo! BB	○	○	○	○	○
	かるがるネット	(注1)	○	○	○	○
	サービス	cocoa	○	○	○	○
実用	ADSL申込み	○	○	○	○	○
	接続ナビゲーション	○	○	○	○	○
	ホームページ作成	○	○	○	○	○
	英日/日英翻訳	○	○	○	○	○
	メール	○	○	○	○	○
	内蔵モデム地域選択	○	○	○	○	○
	Internal Modem Region Select Utility	○	○	○	○	○
	訳すばあと	(注3)	○	○	○	○
	路線検索	ekitanExpress Online V 1.2 (注4)	○	○	○	○
	はがき作成	筆ぐるめVer.11	○	○	○	○
地図	プロアトラスW2 for TOSHIBA	○	○	○	○	
日記作成	マイペンシル/R.2	○	○	○	○	
マルチメディア	TV再生・録画	InterVideo WinDVR™ 3	●	●	●	●
	DV編集・記録	InterVideo WinDVD™ Creator 2 Platinum	●	●	●	●
	動画編集	Windows Movie Maker2	○	○	○	○
	静止画編集	デジタルWalker (Ulead iPhoto Express4.0J)	○	○	○	○
	プレーヤ	Windows Media™ Player 9	○	○	○	○
	DVDプレーヤ	InterVideo WinDVD™ 4	○	○	○	○
	CD/DVDライティング	Drag'n Drop CD+DVD (注5)	○	○	○	○
	音楽ファイル管理再生	BeatJam for TOSHIBA (注6)	○	○	○	○
	音声認識/音声合成	LaLaVoice 2001 (注7)	○	○	○	○
	ウイルス検索/駆除	Norton Internet Security 2003 (注8)	○	○	○	○
その他	表示拡大	Smooth View™	○	○	○	○
	PDFファイルViewer	Adobe® Reader 6.0	○	○	○	○
	サポート	Cyber Support for TOSHIBA	○	○	○	○
	ユーザー登録	東芝PCお客様登録	○	○	○	○
	壁紙切替え	くるくる壁紙チェンジャー Version 2.0	○	○	○	○
	アクセサリ	ばらちゃん Version 2.0	○	○	○	○
	オンラインマニュアル	省電力設定ユーティリティ (注9)	○	○	○	○
	省電力設定ユーティリティ	パッドタッチ™	○	○	○	○
ConfigFree™	PC診断ツール	○	○	○	○	

- 注1) インターネットの接続料金は、日本テレコム株式会社から1ヵ月単位で請求されます。  
 注2) ミックスパーク10MB 3ヵ月無料サービスは、2004年12月までのお申し込みとさせていただきます。あらかじめご了承ください。  
 注3) 時刻表・料金・路線等の改訂に伴う最新情報は反映されません。(株)ヴァル研究所にて優待バージョンアップを1回ご利用になれます。  
 注4) 無料使用期間はご使用開始から90日間です。以降ご利用になる場合は、ライセンスキーをご購入ください。詳細は<http://express.ekitan.com/>をご覧ください。  
 注5) パケットライト形式での記録機能は備えていません。Videoの編集およびDVD-Videoの作成はできません。DVD-RAMメディアへのデータ書き込みはできません。また、マルチドライブ搭載モデルでは、DVD-R/RWメディアへの書き込み機能は使用できません。  
 注6) 音楽ファイルをメモリスティックにチェックアウトするには、メモリスティックメディアおよびメモリスティックスロットがMagicGateに対応している必要があります。なお、内蔵のメモリスティックスロットは、MagicGateに対応していません。SDメモリカードへのチェックアウトはできません。  
 注7) 音声入力を使用する際、別途音声認識用のヘッドセットマイクをお買い求めください。東芝PC工房(03-3257-3100)で販売しております。  
 注8) ウィルス定義ファイルおよびファイアウォール規則は新種のウイルスやワーム、クラッキングに対応するために、常に最新のものに更新する必要があります。なお無料の更新サービスは期間限定になりますので、期間終了後は有料の更新サービスをお申し込みいただくことでサービスを延長することができます。詳細は <http://shop.symantec.co.jp/Definitionkey.asp>をご覧ください。  
 注9) [コントロールパネル]の[東芝省電力]で設定ができます。  
 ※ソフトウェアによっては、使用にあたりセットアップが必要となる場合があります。

ビジネス  
ソフト

Microsoft® Office Personal Edition 2003



最新バージョンOffice Personal Edition 2003がインストールされています。Word、Excelなどのアプリケーションに加え、写真から似顔絵を自動作成できるOutlookの拡張機能「Home Style+」の搭載など、インターネットとホームの両方で便利に楽しく使えます。

ビジネス  
ソフト

Microsoft® Office XP Personal



ワープロWord、表計算Excel、メールソフトOutlook®、辞書Bookshelf® Basicの4つのソフトをパッケージにしたビジネス標準のソフトです。Web文書との統合性を高め、作業が効率的にできます。

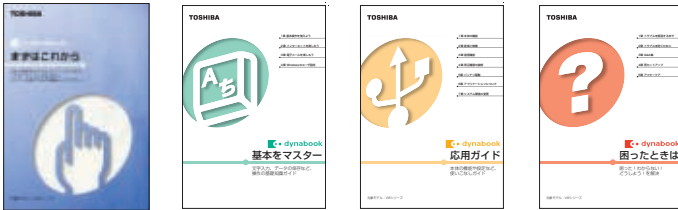
# 8ステップの充実サポートで、 ご購入後も安心してお使いいただけます。

## STEP 1

### まずは基本操作を確認

ジャンルごとに分冊化 目的別 「PCマニュアル」

「まずはこれから」「基本をマスター」「応用ガイド」「困ったときは」にマニュアルを分冊化、お客様のスキルに応じて、知りたいことをすぐ探せるわかりやすいマニュアル。



## STEP 4

### 専門スタッフにお問い合わせ

専用フォームからのお問い合わせ 「東芝PCオンライン」

365日 24時間受付 サポート料無料

「専門スタッフがお客様にメールにてご回答いたします。」

「よくあるご質問 (FAQ)」で問題が解決しないときはアンケートにお答えいただき、「東芝PCオンライン」の専用フォームから文書でお問い合わせください。

専門スタッフが速やかにご回答いたします。

※「東芝PCオンライン」のご利用には、お客様登録が必要です。  
※質問内容、お問い合わせ状況により回答にお時間をいただく場合がございます。ご了承ください。



## STEP 2

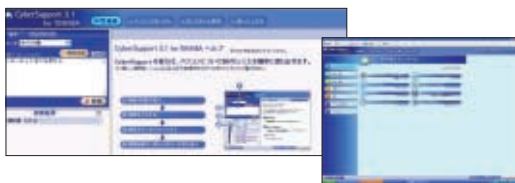
### わからないことをキーワード検索

内蔵電子マニュアルを簡単検索

サイバーサポート

### 「CyberSupport for TOSHIBA」

たとえばインターネットをしたいときにどのようにしたらいいの、などPCの操作でわからないことができたなら、「CyberSupport for TOSHIBA」が問題を解決します。「インターネットをしたい」といった自然語の文章で検索すると、CyberSupportに登録されているソフトのヘルプファイルや電子マニュアルから関連する項目を探しだし、必要なソフトをすぐに起動することができます。



## STEP 5

### 専門スタッフに聞いてみたい

スタッフが親切指導 「東芝PCダイヤル」

◆ナビダイヤル〈全国共通電話番号〉0570-00-3100 (サポート料無料)

お問い合わせの際に「お客様登録番号」をお伺いします。あらかじめ「お客様登録」をお願いいたします。

受付時間 / 9:00～19:00 [年中無休]

システムメンテナンスのため、サポートを休止させていただく場合がございます。日程はdynabook.com「サポート情報」→「東芝PCダイヤル」(<http://dynabook.com/assistpc/dial.htm>)にてお知らせいたします。電話番号はおまちがえのないよう、お確かめの上、おかけいただきますようお願いいたします。海外からの電話、携帯電話等で上記電話番号に接続できないお客様・NTT以外とマイラインプラスなどの回線契約をご利用のお客様は、043-298-8780 で受け付けております。

#### ご注意

- (1) ナビダイヤルではお客様からの電話は全国6箇所(千葉市、大阪市、名古屋市、福岡市、仙台市、札幌市)の最寄りの拠点に自動的に接続されます。
- (2) ナビダイヤルでは、ダイヤル後に通話区間料金のアナウンスが流れます。これはお客様から全国6箇所の最寄りの拠点までの通常電話料金で、サポート料金ではありません。(サポート料金は無料です。)
- (3) ナビダイヤルでは、NTT以外とマイラインプラスをご契約の場合でも、自動的にNTT回線を使用することになりますので、あらかじめご了承ください。

いろいろ調べてもわからないときは、ぜひお電話ください。毎月寄せられる数万件におよぶお問い合わせをデータベース化、専門スタッフが敏速でわかりやすい回答を提供します。

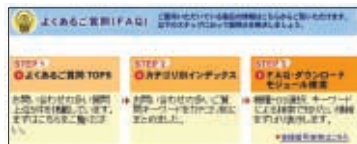
## STEP 3

### 応用操作はインターネットで!

お問い合わせの多い質問をWebで公開 「よくあるご質問」

[http://dynabook.com/assistpc/index\\_j.htm](http://dynabook.com/assistpc/index_j.htm)

「PCダイヤル」にお問い合わせの多い質問、ホットなQ&Aなどの情報を専門スタッフが図入りでわかりやすく掲載。各種モジュールやドライバソフトもダウンロードできますのでお問い合わせをいただく前にご活用ください。また、「よくあるご質問 (FAQ)」で解決できない場合は、ホームページから専門スタッフへ技術的なお問い合わせをしていただくこともできます。



## STEP 6

### 目の前で教えて欲しい

PC持ち込みで対面サポート 「東芝PCテクノセンタ」

※ 持ち込み修理依頼は「東芝PC工房」

電話では説明しにくい疑問はお客様自身にPCをお持ち込みいただき、実機を触りながら専門スタッフが対面でサポートいたします。(相談は有料です。料金例: インターネット接続設定作業の場合2,000円[税別]より) また、持ち込み修理は併設の「東芝PC工房」でお受けいたします。

#### ◆東京

〒101-0021 東京都千代田区外神田1-8-13 東芝秋葉原ビル1F TEL.03-3257-3100  
営業時間: 10:00～18:30 電話受付: 10:15～12:00 13:00～18:15  
(毎週水曜日・祝日・月末最終日、当社指定の休日は除く)

#### ◆大阪

〒556-0006 大阪府大阪市浪速区日本橋東1-10-10 東芝日本橋ビル1F TEL.06-6644-2281  
営業時間: 10:00～18:30 電話受付: 10:15～12:00 13:00～18:15  
(毎週水曜日・祝日・月末最終日、当社指定の休日は除く)

#### ◆名古屋 (PC工房のみ)

〒461-0001 愛知県名古屋市東区泉1-20-28 TEL.052-961-2549  
営業時間: 10:00～18:30 (受付は18:15分迄) 電話受付: 10:15～12:00 13:00～18:15  
(毎週水曜日・祝日・月末最終日、当社指定の休日は除く)



## STEP 7 万一、壊れてしまっても安心

引き取り、お届け敏速修理の

### 「東芝PC集中修理センタ」

修理のご依頼はWeb・TEL・Faxで、ピックアップサービス（引き取り・梱包から修理、お届け）をご利用ください。

<http://dynabook.com/assistpc/pcfix.htm>

**0120-86-9192** 受付時間／9:00～17:30〔祝日、特別休日を除く〕

（海外・携帯電話などで上記電話番号に接続できない場合には、TEL. 043-278-8122、FAX. 043-278-8137に連絡してください。）

#### ◆ PC i-repair サービス®（インターネット修理サービス）

##### サービス拡大！

- 365日24時間修理申込OK
- ピックアップサービス時間指定OK（携帯サイトからは指定できません）
- 修理料金のクレジットカード決済OK（VISAカード、マスターカード、JCBカードのみ）

当センタのホームページアドレス（上記アドレス）または、[携帯サイト（i-mode・J-SKY・EZ web）](#)

<http://pcrepair.jp>から「修理のご案内、こんな時には？（Q&A）、修理申込・予約、修理状況

お問い合わせ（お見積り・納期）、修理規約）などをご利用いただける便利サイトです。

※本サービスは当センタに直接修理お申込みのお客様へのサービスです。

#### ◆ クイックメンテナンス

修理期間（PCの引き取りから納品まで）は「約1週間」です。

#### ◆ ピックアップサービス

保証修理のピックアップサービスは「無料」です。



## STEP 8 世界のスタッフが見守ります

海外からも日本語で安心、世界36地域対応

### 「海外保守サポート（制限付き）：ILW」



ILW (International Limited Warranty) により、日本国内で購入された対象PCを海外でご利用になる場合、保証期間中に所定の地域で、「保証書」に記載の無料修理規定および制限事項・確認事項の範囲内で日本への引取り修理サービス、または一部地域での現地修理サービスをご利用いただけます。日本への引取り修理サービスにおいては、修理の引取りから通関手続、修理済商品のお届けまでをすべて代行いたします。さらにその際にかかる関税ならびに輸送費も当社にて負担いたします。

#### ◆ 日本語での相談窓口：ILW Support Center 81-3-3252-7085 受付時間（日本時間）9:00～21:00〔祝日、特別休日を除く〕

海外で日本モデルのノートPCをご使用のお客様に、日本語で修理に関するご相談をお受けします。

##### サービス拡大！（2003年10月1日よりサービス開始）

- ◆ ホームページから修理の申し込みをすることができます。
- ◆ 保証期間が切れても安心！「有料修理サポート」開始

ILW保証期間が切れても、日本への引取り修理サービスの手続き\*（修理品の引取りから通関手続、修理済商品のお届けまで）を有料にて代行いたします。費用のお問い合わせはILW Support Centerまで。  
\*一部地域を除く

#### ◆ 一部地域では現地修理サービスも行えます。詳しくはホームページをご覧ください。

##### 海外保証対象地域（世界36地域）2003年9月現在

カナダ、アメリカ、オーストラリア、ベルギー、デンマーク、フィンランド、フランス、ドイツ、イタリア、オランダ、ノルウェー、ポルトガル、スペイン、スウェーデン、スイス、イギリス、アイスランド、アイルランド、ギリシャ、チェコ、ハンガリー、モナコ、リヒテンシュタイン、ルクセンブルグ、トルコ、オーストラリア、ニュージーランド、中国、インドネシア、マレーシア、フィリピン、シンガポール、タイ、韓国、台湾、香港

※当社製品は、世界各国の規格を取得していないことから、お持ち込みのできない場合があります。製品の持ち出し・お持ち込みはお客様の責任となります。※現地修理サービスで修理部品のお取り寄せに開梱およびその他税金、通関手数料等がかかる場合は、お客様のご負担となります。  
※お客様のお取扱いに起因する故障は、ILWの対象外です。  
※制限事項・確認事項の詳細については、[dynabook.com](http://dynabook.com)をご覧ください。

東芝PC 総合情報サイト

ダイナブック ドットコム

**dynabook.com**

<http://dynabook.com/>

（2003年9月現在）

#### 個人・家庭向け情報



- 製品情報
- プロモーション情報

#### トップページ

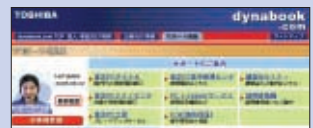


#### 企業向け情報



- 製品情報
- ビジネス情報

#### サポート情報



- お客様登録
- サポート窓口
- モジュールダウンロード
- 「よくある質問」（FAQ）

お客様登録をおすすめいたします。

ご購入後「お客様登録」をdynabook.com上または、商品に同封のハガキでお申し込みいただきますと、最新のサポート情報等をメールにてお届けいたします。



モデル名/型番	EX/522PDET3モデル PAEX522PDET3	EX/522PDE3モデル PAEX522PDE3	EX/522CDETモデル PAEX522CDET	EX/522CDEモデル PAEX522CDE	EX/522CMEモデル PAEX522CME
プロセッサ	モバイルIntel® Pentium®4プロセッサ2.20GHz-M(拡張版Intel SpeedStepテクノロジー搭載)			モバイルIntel® Celeron®プロセッサ2.20GHz	
チップセット	Intel® 852GM チップセット				
キャッシュメモリ	1次キャッシュ 8KBデータキャッシュ/12kμ命令実行トレースキャッシュ(メインプロセッサに内蔵) 2次キャッシュ 512KBアドバンスド・トランスファ・キャッシュ(メインプロセッサに内蔵) 256KBアドバンスド・トランスファ・キャッシュ(メインプロセッサに内蔵)				
BIOS ROM	512KB(フラッシュROM)、ACPI 1.0b				
メモリ	標準/最大 256MB/1GB(PC2100対応、DDR SDRAM) ※1) ※2) メモリ専用スロット 2スロット ※2)				
表示機能	内部ディスプレイ 15型 XGA TFTカラー Clear SuperView液晶 1,024×768ドット ※3) ※4)				
	外部ディスプレイ(オプション) 最大1,920×1,440ドット:1,677万色 ※5)				
	内部ディスプレイと同時表示 最大1,024×768ドット ※6)				
	ビデオRAM 最大64MB(メインメモリと共用)				
グラフィックアクセラレータ	Intel® 852GM チップセット(チップセットに内蔵)				
	表示色数・解像度 全て1,677万色 ※7) 1,920×1,440ドット 1,600×1,200ドット 1,400×1,050ドット 1,280×1,024ドット 1,024×768ドット 800×600ドット				
入力装置	本体キーボード 87キー(OADG109Aキータイプ準拠)、キーピッチ:19mm、キーストローク:2.7mm				
	ワンタッチ操作ボタン等 インターネットボタン、メールボタン、サバパーサポートボタン				
	ポインティングデバイス スクロールボタン付きタッチパッド				
ライフスタイルパネル	オーディオパネル(標準装備)、日本語入力パネル(同梱)、 フォトフレームパネル(同梱)、フラットパネル(同梱)		日本語入力パネル(標準装備)、フラットパネル(同梱)		
	ハードディスク 80GB(Ultra ATA100対応) ※8) 60GB(Ultra ATA100対応) ※8) 40GB(Ultra ATA100対応) ※8)				
ソフトウェア占有量	約7.0GB				
フロッピーディスク	— 3.5型(1.44MB/1.2MB/720KB) ※9)		— 3.5型(1.44MB/1.2MB/720KB) ※9)		
TVチューナ	内蔵				
補助記憶装置(固定式)	DVDマルチドライブ ※10)				
	Dドライブ				マルチドライブ ※10)
	Dドライブ				マルチドライブ ※10)
	Dドライブ				マルチドライブ ※10)
対応フォーマット	DVD-ROM、DVD-Video ※12)、DVD-R、DVD-RW、DVD-RAM ※13)、音楽CD、CD-ROM、CD-R、 CD-RW、マルチセッション(PhotoCD、CDエクストラ)				
モデム	データ:最大56kbps(V.90対応、ボイスレス、世界61地域対応)、FAX:最大14.4kbps ※14)				
LAN	100Base-TX/10Base-T(自動認識)				
ワイヤレスLAN	IEEE802.11b準拠(WiFi準拠、128bit WEP対応) ※15)				
サウンド機能	AC97準拠AC-Link接続サウンドシステム(16ビットステレオ)、マイク内蔵、ステレオスピーカ内蔵				
PCカードスロット	TYPE II X2スロットまたはTYPE III X1スロット(PC Card Standard準拠、CardBus対応)				
SDカード/メモリースティックスロット	1スロット ※16)				
インタフェース	●パラレル(セントロニクス、25Pin D-sub ECP対応) X1 ●RGB(15Pin ミニD-sub 3段) X1 ●USB2.0 X4 ※17) ●マイク入力(3.5mmφミニジャック) X1 ●ヘッドホン/ライン出力(3.5mmφステレオミニジャック) X1 ●LAN(RJ45) X1 ●モデム(RJ11) X1 ●i.LINK(IEEE1394) S400(4ピン) X1 ※18) ●S-Video出力 X1 ※19)				
	●音声入力(L/R)(RCA) X各1 ●ビデオ入力(コンポジット) X1 ●ビデオ入力(S-Video) X1 ●アンテナ入力(2.5mmφミニジャック) X1				
セキュリティ機能	パワーオンパスワード、インスタントセキュリティ、セキュリティロックスロット				
電源	リチウムイオン(バッテリーパック) ※20)				
	JEITA測定法1.0	約2.5時間 ※21)	約3.2時間 ※21)	約2.3時間 ※21)	約2.8時間 ※21)
充電時間	約2.6時間(電源OFF時)/約3.2~約9.2時間(電源ON時)				
ACアダプタ	AC100V~240V、50/60Hz ※22)				
消費電力(最大)	約75W				
省エネ法に基づくエネルギー消費効率	区分0.00017 ※23)				
環境条件	温度5~35℃、湿度20~80%(但し、結露しないこと)				
外形寸法(突起部含まず)	330mm(幅)×282mm(奥行)×38.4mm(最薄部)/39.9mm(高さ)				
質量(標準バッテリーパック装着時)	約3.1kg	約3.2kg	約3.1kg	約3.2kg	約3.2kg
主な付属品	●ACアダプタ ●ACケーブル ●マニュアル ●保証書 ●リカバリDVD ●バッテリーパック(本体装着済) ●光学式マウス 他				
ILW対応(制限付海外保証)	あり				
プレインストールOS	Microsoft® Windows® XP Home Edition Service Pack 1 ※24) ※25)				
主なアプリケーション	Microsoft® Office Personal Edition 2003		Microsoft® Office XP Personal		

- ※1. ビデオRAMとして最大64MBを使用しています。
- ※2. あらかじめ1スロットに256MBのメモリが装着されています。1GBに拡張するためには、あらかじめ装着されている256MBのメモリを取出し、512MBのメモリを2枚装着してください。
- ※3. TFTカラー液晶ディスプレイは、非常に高度な技術を使用して作られています。ごく一部に非点灯、常時点灯などの表示(画素)が存在する事がありますが故障ではありません。あらかじめご了承ください。
- ※4. Clear SuperView液晶は特性上、外光が映りこむ場合があります。置き場所や角度を調整してご使用ください。
- ※5. 使用可能なディスプレイは解像度により異なります。解像度に応じたディスプレイを接続してください。
- ※6. TV表示の場合は1,024×768ドット以下の解像度でご覧ください。
- ※7. 外部ディスプレイと内部液晶を同時表示させる場合は、外部ディスプレイ/内部液晶とも内部液晶の色数/解像度で表示されます。
- ※8. 内部液晶への表示の場合、1,677万色はディザリング表示です。内部液晶の解像度よりも小さい解像度で表示する場合、初期設定では表示領域が画面いっぱいに表示されます。内部液晶の解像度よりも大きい解像度で表示する場合は仮想スクリーン表示です。
- ※9. ハードディスクの容量は1GBを10億バイトで算出しています。ハードディスクは、全領域がNTFSで設定されています(CDドライブはパーティションで設定)。
- ※10. 1.2MB、720KB形式でのフォーマットはできません。読み書きのみ可能です。
- ※11. バッテリー駆動中に書き込みを行うと、バッテリーの消耗などによっては、録画に失敗したり、映像や音が飛び飛びになったり、書き込みに失敗するおそれがあります。必ずACアダプタを接続してください。また、本ドライブは、各種ディスクの種類や特性にあった速度を選択して読み書きを行います。ディスクによっては最大速度での読み書きができない場合もあります。
- ※12. DVD-Videoの再生はRegionコード「2」,[ALL]のソフトをご使用ください。また、使用するDVDディスクのタイトルによっては、コマ落ちするケースがあります。尚、DVD-Video再生時は、ACアダプタを接続した状態でご使用になることをおすすめします。
- ※13. 2.6GB、5.2GBのDVD-RAMメディアへの書き込みはできません。マルチドライブでは2.6GB、5.2GBのDVD-RAMメディアへは読み込みもできません。またカートリッジの取外しができないメディアは使用できません。
- ※14. 内蔵モデムは対応世界61地域以外では使用できません。33.6kbps以上の高速受信は接続先の対応や回線状態などが整った場合のみ可能です。送信時は最大33kbpsでの接続になります。K56Flex™には対応していません。FAX通信ソフトは搭載しておりません。
- ※15. 無線通信距離は、周囲の電波環境、障害物、設置環境、ソフトウェアなどにより影響を受ける場合があります。
- ※16. SDカードとメモリースティックを同時に使用することはできません。メモリースティックスロットは、著作権保護技術Magic Gateには対応していません。また、SDカードスロットはSDメモリアカードに対応しており、マルチメディアカード(MMC)には対応していません。
- ※17. USB1.1/2.0対応。但し、USB周辺機器すべての動作を保証するものではありません。
- ※18. i.LINK対応機器すべての動作を保証するものではありません。
- ※19. TVとの接続には、市販の4ピン端子のケーブルをご使用ください。
- ※20. バッテリーパックは消耗品です。バッテリー駆動時間および充電時間は、使用環境により異なります。
- ※21. 社団法人電子情報技術産業協会(JEITA)バッテリー動作時間測定法(Ver1.0) http://it.jeita.or.jp/mobile/index.html)。
- ※22. 同梱されているACケーブルは、日本(100V)の法令・安全規格に適合してあります。その他の国・地域でご使用される場合には、当該国・地域の法令・安全規格に適合したACケーブルを現地でお買い求めのうえ、ご使用ください。
- ※23. エネルギー消費効率とは、省エネ法で定める測定方法により、測定された消費電力を省エネ法で定める複合理論性能で除したものです。
- ※24. Windows®XP Home Editionでは、WindowsNT® Server、Windows®2000 Server等のドメインにログインすることはできません。
- ※25. プレインストールされているOSのみサポートいたします。

■ TVチューナ	
映像	映像入力フォーマット 525line/60Hz(NTSC)~720×480@30fps
	圧縮方法 MPEG2
	出力ビットレート 2/4/5Mbps
音声	圧縮方法 MPEG-Audio Layer2
	サンプリングレート 48kHz
	出力ビットレート 224kbit/sec
	VHF 1~12ch
受信チャンネル	UHF 13~62ch
	CATV C13~C63ch
MPEG2エンコード方式	ソフトウェアエンコード
ビデオエンコード方式	NTSC
アンテナ部	同軸 75ΩF型(UHF/VHF兼用)同梱のアンテナ変換ケーブルを経由

- 【TVチューナに関するご注意】
- ステレオ、音声多重対応。CS放送、BS放送のチャンネルは受信できません。
  - CATV受信サービス(放送)が行われている地域でのみ受信可能です。CATVを受信するときは、使用する機器ごとにCATV会社との受信契約が必要です。
  - ビデオなどから録画する場合、コピーガード信号を含んだ映像の表示・録画はできません。
  - 画像や音声の品質はアンテナの電波受信状況によって大きく左右されます。
  - 日本国外ではご使用になれません。日本国内でご使用ください。
  - 電波の弱い地域では受信状態が悪くなる場合があります。この場合は市販のアンテナブースターをご購入ください。
  - ※ソフトに関してはP.16をご覧ください。また、裏表紙の「使用上のご注意」も合わせてご覧ください。



モデル名/価格	EX/522PDET3 オープン価格*	EX/522PDE3 オープン価格*	EX/522CDET オープン価格*	EX/522CDE オープン価格*	EX/522CME オープン価格*
CPU	モバイルIntel® Pentium®4 プロセッサ 2.20GHz-M		モバイルIntel® Celeron® プロセッサ 2.20GHz		
液晶	15型 TFT XGA Clear SuperView 1,024×768ドット				
HDD	80GB		60GB	40GB	
メモリ	256MB/最大1GB(PC2100対応 DDR SDRAM)				
グラフィック	Intel® 855GMチップセット(チップセットに内蔵)				
TVチューナ	内蔵	—	内蔵	—	
ドライブ	DVDマルチドライブ DVD-RAM、DVD-R/RW、DVD-ROM、CD-R/RW、CD-ROM バッファアンダーランエラー防止機能付				マルチドライブ DVD-ROM、CD-R/RW、CD-ROM バッファアンダーランエラー防止機能付
FDD	—	内蔵	—	内蔵	
通信機能	LAN ブロードバンド対応LAN(100Base-TX / 10Base-T)				
	モデム 世界61地域対応モデム				
無線通信機能	ワイヤレスLAN (IEEE802.11b)	—			
サウンド	ステレオスピーカ				
拡張スロット	SDカード/メモリースティックスロット×1、PCカードスロット(TYPE II ×2またはTYPE III ×1)				
ライフスタイルパネル	オーディオパネル(標準装備)、日本語入力パネル(同梱)、 フォトフレームパネル(同梱)、フラットパネル(同梱)		日本語入力パネル(標準装備)、フラットパネル(同梱)		
ワンタッチ操作	スクロールボタン付きタッチパッド / ワンタッチボタン(インターネットボタン・サイバーサポートボタン・メールボタン)				
OS	Windows® XP Home Edition Service Pack 1				
アプリケーション	Office Personal Edition 2003 		Office XP Personal 		
インタフェース	i.LINK (IEEE1394) コネクタ、S-Video出力、RGBコネクタ、USB2.0×4など 音声入力、ビデオ入力、アンテナ入力など				
バッテリー駆動時間 JEITA測定法1.0による値	約2.5時間	約3.2時間	約2.3時間	約2.8時間	約2.9時間
 					

\*オープン価格の商品は本体希望小売価格を定めておりません。

## 使用上のご注意

### 【動画編集に関するご注意】

●本機はビデオ編集専用機ではありません。Windows®OSによる汎用的なPCです。●本機は個人用・家庭用の機器です。本機のビデオ編集機能は、趣味としてのビデオ編集を目的としたものです。●すべてのデジタルビデオ(DV)機器の動作を保証するものではありません。対応するDV機器については、各社のホームページ等でご確認ください。●DVの取込み/書き出しを正常に行うには、事前に使用していないアプリケーションを終了させてください。また、ハードディスク上の空き領域が不連続な状態で、DVの取込み/書き出しを行うと、ハードディスクへの書き込み/読出しに間に合わない場合があります。ハードディスクの空き領域を整理するために、定期的にデフラグを実行することを推奨いたします。●外部記憶装置(外付けハードディスク、各種ディスク他)にデータを保存する場合はフレーム落ちなどが生じる可能性があります。●DV編集中にスタンバイ/ハイパーネーション機能を使用しないでください。●DV使用中はIEEE1394機器のホットプラグ/アンプラグをしないでください。●ハードディスクやフロッピーディスクなどに保存した内容の変化消失について当社は一切その責任を負いませんので、あらかじめご了承ください。

### 【著作権に関するご注意】

●音楽、映像、コンピュータ・プログラム、データベースなどは著作権法により、その著作権及び著作権者の権利が保護されています。こうした著作物を複製することは、個人的に又は家庭内で使用する目的のみ行うことができます。上記の目的を超えて、著作物の了解なくこれを複製(データ形式の変換を含む)、改変、複製物の譲渡、ネットワーク上での配信などを行うと、「著作権侵害」「著作人格権侵害」として損害賠償の請求や刑事処罰を受けることがあります。本製品を使用して複製などをなされる場合には、著作権法を遵守の上、適切なご使用を心がけていただきますよう、お願いいたします。●TVチューナはアナログ地上波対応のチューナを搭載しており、地上波の放送が視聴できます。BS・CSチューナはありませんが、本製品に映像を入力することで視聴、録画できます。但し、著作権保護技術の採用により、録画禁止及び録画1回可能なものは、本製品を通して視聴録画することはできません。

### 【TV視聴と録画に関するご注意】

●本製品を利用して映像・音声視聴される場合、MPEG変換のために実時間より数秒程度再生が遅れます。厳密に実時間で見なければならない場合は、本製品を使わず直接TVでご視聴ください。●本製品は電源を入れてから録画できる状態になるまで時間がかかります。番組開始と同時に電源を入れた場合、番組冒頭の録画に間に合わない場合があります。●放送チャンネルや番組によっては、画面がコマ落ちすることがあります。●再生中や録画中にPC本体に振動や衝撃を加えると、映像が途切れたり、停止したりしてしまうことがあります。●ビデオデッキでビデオテープを再生して本製品に入力した際、古いテープなどノイズが多いテープを使用した場合、コピープロテクト機能が働いて正常に視聴したり録画したりできない場合があります。●TV視聴やタイトル再生を行う際、PCの省電力モードを解除して使用になることをお勧めします。●CATV番組の視聴方法は、各CATV会社によって異なります。視聴に別途ホームターミナル等の装置が必要となる場合もあります。詳しくはCATV会社にお問い合わせください。●DVDメディアに直接書き込みことはできません。一度ハードディスクドライブに録画してから「InterVideo WinDVD Creator2 Platinum」でDVDメディアへ書き込みを行ってください。

### 【DVDマルチドライブに関するご注意】

●MPEG映像には様々なフォーマットがあり、場合によっては、再生やDVD-R、DVD-RW、DVD-RAMへの保存ができないことがあります。●作成したDVD-R、DVD-RW、DVD-RAMのすべての動作を保証するものではありません。一部の機器では再生/編集できない場合があります。●DVDマルチドライブは、2.6GB、5.2GBのDVD-RAMメディアへの書き込みはできません。●カートリッジの取外しのできないメディアは使用できません。●DVD+Rメディア、DVD+RWメディアには対応していません。●DVD-RWはデータの書換えが可能です。使用済みのDVD-RWに書き込みを行う際はDVD-RWの消去を行ってください。消去を行うと、そのDVD-RWに保存されていた情報はすべて消去されますので、内容を十分に確認してから消去を行うように注してください。●市販のDVD-R、DVD-RW、DVD-RAMには「for Data」「for Video」の2種類があります。映像を保存する場合や家庭用DVDレコーダとの互換性を重視する場合は、「for Video」を使用してください。●バッテリー駆動中に書き込みを行うと、バッテリーの消費などによって、書き込みに失敗するおそれがあります。必ずACアダプタを接続して電源コンセントに接続してください。●CD-R、CD-RW、DVD-R、DVD-RW、DVD-RAMに書き込みを行う際、電源切断、ドライブへのショック、記憶メディアの状態などによっては処理が正常に行えずエラーとなる場合があります。●作成したDVD-R、DVD-RW、DVD-RAMは、DVD再生機器や他のPCでは再生できない場合もあります。●DVD-Rは、DVD-R for General Ver.2の規格に準拠したメディアを使用してください。●DVD-RWは、DVD-R Ver.1規格に準拠したメディアを使用してください。●DVD-RAMは、DVD-RAM Ver.2またはVer.2.1規格に準拠したメディアを使用してください。●「InterVideo WinDVD Creator 2 Platinum」「Drag'n Drop CD+DVD」以外のDVD-RAM、DVD-RW、DVD-R書き込み用ソフトウェアは動作保証しません。

### 【SDカード/メモリースティックに関するご注意】

本製品のメモリースティックスロットでは、Memory Stick Specification V1.3準拠のメモリースティックを取り付けて使用できます。メモリースティックPROには対応していません。使用できるメモリースティックの種類は次の通りです。

「メモリースティック」 「マジックゲートメモリースティック」

本製品は、著作権保護技術MagicGateには対応していません。本製品では著作権保護を必要としないデータの読出し/書き込みのみです。

「メモリースティックDuo」

メモリースティックDuoに付属のメモリースティックDuoアダプタを取り付けてから、使用してください。

## IEEE802.11b準拠ワイヤレスLAN対応地域/ご注意 2003年9月現在

カナダ、アメリカ、オーストリア、ベルギー、デンマーク、フィンランド、フランス、ドイツ、イタリア、リヒテンシュタイン、オランダ、ノルウェー、ポルトガル、スペイン、スウェーデン、スイス、イギリス、ギリシャ、アイスランド、アイルランド、ルクセンブルク、オーストラリア、ニュージーランド、シンガポール、香港、フィリピン、台湾、タイ、マレーシア、日本

※本製品は、上記にあげる国/地域の無線規格を取得しております。これらの国/地域以外では使用できません。対応国/地域以外では無線通信機能をOFFにしてください。

※無線の電波の通信距離は、壁の材質・見通し、また環境などの条件により異なります。隣接する部屋でも通信できないことがあります。通信距離についての保証はできませんのでご了承ください。

### ワイヤレスLANに関するご注意

この機器の使用周波数帯は2.4GHz帯です。この周波数帯は電子レンジ等の産業・科学・医療機器のほか、他の同種無線局、工場の製造ライン等で使用されている免許を要する移動体識別用の構内無線局、免許を要しない特定小電力無線局、アマチュア無線局等(以下「他の無線局」と略す)が運用されています。

- この機器を使用する前に、近くで「他の無線局」が運用されていないことを確認してください。
- 万一、この機器と「他の無線局」との間に電波干渉が発生した場合には、速やかにこの機器の使用チャンネルを変更するか、使用場所を変えるか、又は機器の運用を停止(電波の発射を停止)してください。
- その他、電波干渉の事例が発生した場合など何かお困りのことが起きたときは、東芝PCダイヤルへお問い合わせください。



## モデム 内蔵モデム対応地域 2003年9月現在

カナダ、アメリカ、オーストリア、ベルギー、デンマーク、フィンランド、フランス、ドイツ、イタリア、オランダ、ノルウェー、ポルトガル、スペイン、スウェーデン、スイス、ロシア、イギリス、ギリシャ、スロバキア、スロベニア、チェコ、ハンガリー、ポーランド、ルーマニア、アイスランド、アイルランド、エストニア、ブルガリア、マルタ、ラトビア、リトアニア、ルクセンブルク、南アフリカ、モロッコ、エジプト、イスラエル、クウェート、レバノン、オマーン、サウジアラビア、トルコ、U.A.E、オーストラリア、ニュージーランド、パングラディッシュ、中国、インド、インドネシア、マレーシア、パキスタン、フィリピン、シンガポール、スリランカ、タイ、韓国、台湾、香港、ブラジル、アルゼンチン、メキシコ、日本

●本カタログ掲載の商品の名称はそれぞれ各社が商標として使用している場合があります。●Intel、Intel Insideロゴ、Celeron、SpeedStep、Pentiumはアメリカ合衆国およびその他の国におけるインテル コーポレーションまたはその子会社の商標または登録商標です。●Microsoft、Windows、Bookshelf、Outlook、Windows Media、Windowsロゴ、Windowsスタートロゴ、Officeロゴは、米国Microsoft Corporationの米国及び他の国における登録商標です。●Windowsの正式名称は、Microsoft Windows Operating Systemです。●Microsoft Corporationのガイドラインに従って画面写真を使用しています。●Adobe、AdobeロゴはAdobe Systems Incorporated(アドビシステムズ社)の商標です。●駅すぽあととは、(株)ヴァル研究所の登録商標です。●LINKとLINKロゴは商標です。●Drag'n DropCDはEasy Systems JapanとDigiOn, Inc.の商標です。●CyberSupport「ホームページミックス」「マイベシッル」「BeatJam」は、株式会社ジャストシステムの商標または登録商標です。●CyberSupport「ホームページミックス/R.2」「マイベシッル/R.2」「BeatJam」は、株式会社ジャストシステムの著作物であり、「CyberSupport」「ホームページミックス/R.2」「マイベシッル/R.2」「BeatJam」にかかる著作権、その他の権利は株式会社ジャストシステムおよび各権利者に帰属します。●MagicGate、マジックゲートメモリースティック、メモリースティック、メモリースティッククロコ、メモリースティックDuo、「Open MG」および「Open MG」ロゴはソニー株式会社の登録商標または商標です。●InterVideo、InterVideo WinDVD Creator 2 Platinum、InterVideo WinDVDはInterVideo Incorporatedの登録商標または商標です。●「駅前探検倶楽部」、「ekitan Express Online」、「ConfigFree」、「LaLaVoice」「PC i-repairサービス」は株式会社東芝の商標です。●PCのハードディスクに記録されたデータは、「削除」や「フォーマット」を行っただけでは再生されることがあります。完全消去を行う場合は、専門業者に依頼(有償)もしくは、市販のソフトウェア(有償)などを使用してください。詳しくはhttp://dynabook.com/pc/eco/haiki.htm ■本製品に使われているプロセス(CPU)の処理能力はある状況下によって違いがあらわれます。詳しくはhttp://dynabook.com/pc/catalog/register.htm ■本製品の補修用性能部品の最低保有期間は、製品発表月から6年6か月です。■付属品についてのお問い合わせは、株式会社ITサービス(本社:044-540-2574)まで。■Microsoft Windows XP Home Edition対応ソフトウェアをご使用ください。本商品で使用するソフトウェア及び周辺機器のご購入に際しては、各ソフトウェア及び周辺機器の販売元をご確認ください。■写真はすべて本カタログ用に撮影したもので、実際の使用状況と異なる場合があります。また、写真の色は印刷のため、実際の商品の色と多少異なる場合があります。■本カタログ中の画面はハモミ合成です。■本カタログに記載された写真、内容及び製品の仕様は改良のため予告なく変更することがあります。■誤操作や故障により、本商品の記憶内容が変化・消失する場合がございますが、これによる損害については、当社は一切その責任を負いませんので、あらかじめご了承ください。■プレインストールソフトは、市販のパッケージ商品とソフトの内容・マニュアル・その他添付ソフトにおいて一部異なるものがあります。■時計用電池は一定期間内使用しないと放電し、時間設定がずれることがあります。■本カタログに表記されている数値及び表現は2003年9月現在のものです。

※当社は国際エネルギーステッププログラムの参加事業者として、本製品が国際エネルギーステッププログラムの基準を満たしていると判断します。

本製品はJEITA/PCリサイクル制度の審査基準(2003年度版)を満たしています。詳細はwebサイト http://www.jeita.or.jpをご覧ください。

PC Open Architecture Developer Group

この印刷物は「再生紙」と環境にやさしい「植物性大豆油インキ」を使用しています。



## 安全に関するご注意

正しく安全にお使いいただくために、ご使用前に必ず取扱説明書の「安心してお使いいただくために」等をよくお読みください。

## 株式会社 東芝 デジタルメディアネットワーク社

PC事業部 〒105-8001 東京都港区芝浦1-1-1 (東芝ビルディング)

東芝がおすすめする Microsoft® Windows® XP