

## dynabook



Intel® Centrino™ モバイル・テクノロジー搭載モデルをラインアップ。  
本カタログ掲載の製品の価格には、配送費、設置調整費などは含まれておりません。



MOBILE  
TECHNOLOGY  
インテルのモバイルテクノロジー

DVDやビデオ映像を  
ワイドに楽しむ

P04-07

VX

DVDを楽しむための高機能

15.4型ワイド WXGA(1,280×800ドット)Clear SuperView液晶  
DVD+R DL対応 DVDスーパーマルチドライブ  
harman/kardon®ステレオスピーカ

スリムボディなのに高性能

薄さ約2.9mm(最薄部)、軽さ約3.0kg  
無線LAN デュアルモードIEEE 802.11b/g  
Intel® Centrino™ モバイル・テクノロジー  
Intel® Pentium® M プロセッサ730 動作周波数1.60GHz  
2次キャッシュ 2MB  
Intel® 915GM Expressチップセット  
統合型Intel® PRO/Wirelessネットワーク・コネクション



©2004 UNIVERSAL STUDIOS  
DVD®リディスク、2005年2月25日リリース  
発売元：東宝エンタテインメント  
販売元：アミューズソフトエンタテインメント

ノートPC最大級の  
17型ワイド画面

P14-17

WX

17型ワイド液晶

17型ワイド WXGA(1,440×900ドット)SuperView液晶

ワイド画面が活きる充実機能

DVDスーパーマルチドライブ  
6つのメモ리카ードに対応。ブリッジメディアスロット  
SDカード、メモリースティック、メモリースティックPRO、xD-Pictureカード、マルチメディアカード、スマートメディア  
大容量60GBハードディスク



こだわりのデザインだから、  
毎日つきあいたくなる

P20-23

CX

コンパクト＆コンフォート

ワイヤレス＆ロングバッテリー駆動

無線LAN デュアルモードIEEE 802.11b/g  
Bluetooth™ Ver 1.2  
約4.6時間のロングバッテリー駆動\*1  
Intel® Centrino™ モバイル・テクノロジー\*2  
Intel® Pentium® M プロセッサ725 動作周波数1.60GHz  
2次キャッシュ 2MB  
Intel® 855GMEチップセット  
統合型Intel® PRO/Wirelessネットワーク・コネクション

\*1:バッテリー駆動時間はJEITA測定法1.0による値。CX/3216LDSWモデル。\*2: CX/3216LDSWモデル。

# Line-up



光学式マウスはTX/470LSモデル、TX/450DSモデルのみ同梱

## TX P08-13 スリムで軽量 TV、ワイヤレス機能が選べる

15型液晶でも薄い、軽い約2.7kg<sup>\*1</sup>

薄さ約2.7mm(最薄部) 軽さ約2.7kg<sup>\*1</sup>

TVが見られる

TVチューナ内蔵<sup>\*2</sup>

自由が広がる感度良好ワイヤレス

無線LAN デュアルモード IEEE802.11b/g<sup>\*3</sup>

\*1:TX/470LSモデル、TX/450DSモデル。\*2:TX/470LSモデル。\*3:TX/450DSモデル。



## AX P18-19 高い実力を 使いやすさの中に

パワフルに使いこなせるCPUと  
すぐれた実用性

HTテクノロジー対応 モバイルIntel® Pentium® 4 プロセッサ532

動作周波数 3.06 GHz 2次キャッシュ 1MB<sup>\*</sup>

標準 512 MB / 最大 1,536 MB(PC2700対応)メモリ<sup>\*</sup>

DVDスーパーマルチドライブ<sup>\*</sup>

\*AX/353APDSモデル。



dynabook VX

dynabook TX

dynabook TX

dynabook WX

dynabook AX

dynabook CX

ワイヤレス

ソフトウェア  
オプション

ハードウェア  
使用上の注意

サポート

ラインアップ



MOBILE TECHNOLOGY  
インテルのモバイルテクノロジー

# VX

## DVDを楽しむための高機能

15.4型ワイド WXGA(1,280×800ドット)Clear SuperView液晶  
 DVD+R DL対応 DVDスーパーマルチドライブ  
 harman/kardon®ステレオスピーカ

## スリムボディなのに高性能

薄さ約29mm(最薄部)、軽さ約3.0kg  
 無線LAN デュアルモード IEEE 802.11b/g  
 Intel® Centrino™ モバイル・テクノロジー  
 Intel® Pentium® M プロセッサ730 動作周波数1.60GHz  
 2次キャッシュ 2MB  
 Intel® 915GM Expressチップセット  
 統合型Intel® PRO/Wirelessネットワーク・コネクション

DVDやビデオ映像を  
 ワイドに楽しむ。



©2004 UNIVERSAL STUDIOS  
 DVD®リディック。2005年2月25日リリース  
 発売元：東芝エンタテインメント  
 販売元：アミューズソフトエンタテインメント

画面はハメコミ合成です。

dynabook VX



モデル名	OS	テクノロジー(CPU)	ディスプレイ	ドライブ	HDD	メモリ	無線通信機能	カードスロット
VX/ 470LS	Microsoft® Windows® XP Home Edition SP2 セキュリティ 強化機能搭載	Intel® Centrino™ モバイル・テクノロジー Intel® Pentium® M プロセッサ730 動作周波数 1.60GHz 2次キャッシュ 2MB Intel® 915GM Expressチップセット 統合型 Intel® PRO/Wireless ネットワーク・コネクション	15.4型ワイド WXGA Clear SuperView 液晶	DVD+R DL対応 DVDスーパー マルチドライブ DVD-RAM, DVD-R, RW, DVD+R, RW, DVD+R DL, DVD-ROM, CD-R, RW, CD-ROM	80GB*	256 MB PC2700 (DDR SDRAM) 最大2GB	IEEE802.11 b/g	プリッジメディア スロット SDカード メモリスティック メモリスティックPRO xD-PICチャーカード マルチメディアカード スマートメディア PCカードスロット

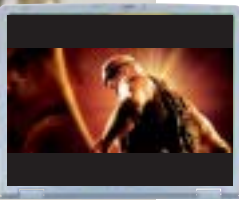
\*ハードディスクの容量は1GBを10億バイトで算出しています。

## 映画鑑賞が 迫力！

DVDを見るなら明るく見やすい  
15.4型ワイド WXGA Clear SuperView液晶

DVD鑑賞にマッチしたワイド大画面(1,280×800ドット)映り込みをおさえることを追求したクッキリ美しいClear SuperView液晶を採用し、迫力ある映像と高品質な美しさを堪能できます。引き締まった黒と鮮やかな色彩を実現するハードコート層と、映り込みを軽減する低反射コーティング層のダブルコーティング構造が、コントラストの強い、メリハリのきいた映像を再現します。

XGA 4:3



WXGA 16:10



©2004 UNIVERSAL STUDIOS  
DVD®リディック®2005年2月25日リリース  
発売元：東芝エンタテインメント  
販売元：アミューズソフトエンタテインメント

## 迫り来る 臨場感サウンド

DVD映画をいい音で楽しめる  
harman/kardon®ステレオスピーカ

上質な音響システムが評価され、映画館の導入実績で世界の約75%のシェアを持つ世界有数(1953年米国創業)のオーディオメーカーHarman International社のharman/kardon®ステレオスピーカを搭載。パワフルで広がりのある高品質サウンドを実現し、TV、DVDタイトルなどを、ダイナミックで臨場感に満ちた音質からクラシックなどの繊細な音楽までクオリティ高いサウンドでお楽しみいただけます。



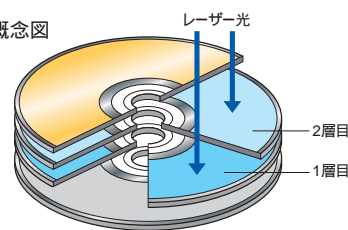
## 長時間映像の 録画が可能

約8.5GBの大容量で長時間映像のDVD録画も実現  
DVD+R DL(2層書き込み)対応  
DVDスーパーマルチドライブ採用

メディア1枚で高画質・長時間録画を可能にするDVD+R DL(2層書き込み)に対応。片面2層のメディアは、1枚で8.5GBの大容量記録が可能。そのため、長時間映像などひとつの映像を、2枚のDVDメディアに分けて録画しなければならない不便さを解消できます。

DVD+R DL(2層書き込み)方式の概念図

レンズの焦点を切り替えて書き込みすることにより、約8.5GBもの大容量データの保存が可能になりました。



DVD±R書き込み  
最大8倍速

データバックアップにも最適！

PCに入った大事なデータはDVDにバックアップとして保存しておくことができます。DVD+R DLなら、大容量約8.5GBのデータまで1枚のディスクに保存することができます。万一、PCが故障しても大事なデータを損失することもなく安心です。

<多彩なDVD/CDメディアに対応>



DVD -RAM 記録   DVD -R/-RW 記録   DVD +R/+RW 記録   DVD +R DL 記録   DVD -ROM 鑑賞   CD -R/RW 記録   CD -ROM 鑑賞

推奨ディスク

DVD-RAM: 松下電器産業(株) 日立マクセル(株)   DVD-RW: 日本ビクター(株) 三菱化学メディア(株)  
DVD-R: 松下電器産業(株) 太陽誘電(株)   DVD+RW: 三菱化学メディア(株)(株) リコー  
DVD+R: 三菱化学メディア(株)(株) リコー   DVD+R DL: 三菱化学メディア(株)

デジタルビデオカメラからDVDメディアに直接ダビング!  
DVDダイレクトレコーディング

i.LINKに接続したデジタルビデオカメラの映像は、これまでのようにハードディスクに取り込むことなく、DVD編集・記録ソフト「InterVideo WinDVD™ Creator 2 Platinum for TOSHIBA」でダイレクトにDVDメディアにダビングが可能です。ダビング時間が大幅に節約できます。HDDに録りだめすることなく、こまめにDVDメディアにダビングすることをおすすめします。



MOBILE TECHNOLOGY  
インテルのモバイルテクノロジー

# 薄く、軽いからワイヤレスが楽々。さらに高性能。

高速CPUや無線LAN、大容量HDDなど高性能を満載。

ワイド液晶でもこのスリムさ  
薄さ約**29**mm(最薄部)  
軽さ約**3.0**kg

## 感度良好 ワイヤレス

感度良好ダイバーシティアンテナ内蔵  
無線LAN デュアルモードIEEE802.11b/g

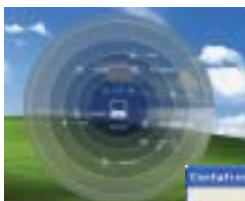
高感度なデータの送受信を実現するため、ダイバーシティアンテナを採用し、液晶上部両サイドに内蔵。受信感度のよい方へ自動的に切り替わることで、安定した無線LAN通信を可能にしています\*。また、動画や映像などの重いデータもスピーディに転送できる高速無線LAN通信規格IEEE802.11gと、従来の無線LAN通信規格IEEE802.11bのデュアルモード対応です。

\*アクセスポイントが必要です。オプションのIEEE802.11b/g無線LANアダプタ/型番: IPCN071Aを推奨します。対応地域についてはP35をご覧ください。

有線・無線の切り替えを自動設定  
コンフィグフリー  
「ConfigFree™」

dynabookオリジナル

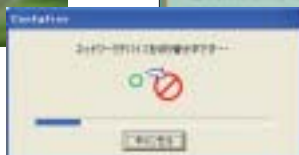
ケーブルを抜き差しするだけで接続や設定を自動的に切り替えてくれるのがConfigFree™です。「ワイヤレスデバイス検索機能」により、近くで使用可能な無線LANのアクセスポイントをすばやくキャッチし、マウス操作で接続することができます。また、昨日まではアクセスできたネットワークが今日ではつながらない...というときは「ネットワーク診断」が障害の原因を診断し、解決のためのヒントが表示されます。



ワイヤレスデバイス検索機能



ネットワーク診断



有線 / ワイヤレスの自動切り替え

最新の省エネCPUを搭載

Intel® Centrino™ モバイル・テクノロジー  
(拡張版Intel SpeedStep® テクノロジー搭載)

Intel® Pentium® Mプロセッサ730 動作周波数1.60GHz  
2次キャッシュ2MB(拡張版Intel SpeedStep® テクノロジー搭載)

業界最先端の90ナノメートルプロセス技術を採用したCPU、Intel® Pentium® Mプロセッサ730(動作周波数1.60GHz)を搭載。省電力の2次キャッシュ2MBを内蔵し、高い処理能力と低消費電力を実現しています。

統合型Intel®PRO/Wireless

ネットワーク・コネクション

ワイヤレス通信機能が組み込まれたIntel® Centrino™ モバイル・テクノロジーにより、安定したワイヤレス接続を実現しています。

Intel® 915GM Expressチップセットプロセッサの能力を最大限に引き出すIntel® 915GM Expressチップセットを搭載。CPUのパワーが要求されるアプリケーションでも低消費電力で実行できます。



MOBILE  
TECHNOLOGY  
インテルのモバイルテクノロジー

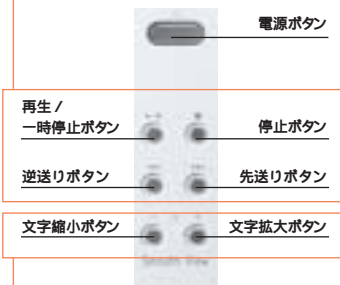
CPUパフォーマンスを引き出す高速メモリ

最大**2GB / 256MB**メモリ(PC2700対応 DDR SDRAM)

高速なPC2700対応 DDR SDRAMメモリを搭載しています。標準で256MBを搭載し、最大で2GBまでの拡張が可能。複数のアプリケーションを起動しての作業も快適です。

あらかじめ1スロットに256MBのメモリが装着されています。2GBに拡張するためには、あらかじめ装着されている256MBのメモリを取り外し、1GBのメモリを2枚装着してください。取り付けることのできるメモリ容量は、2つのスロットを合わせて最大2GBまでです。

音楽CD / DVD再生を簡単に操作できる  
**オーディオボタン**



見にくい画面を拡大表示  
**画面縮小 / 拡大ツール『Smooth View™』**

dynabookオリジナル

[Fn] キーを押しながら、[1] キー or [2] キーで縮小 / 拡大することができます。文字サイズと同時に画像データも拡大し、全体のバランスが整ったままイメージを拡大するので、見やすい大きさでご覧になれます。また縮小して、広範囲の画面を表示することもできます。アプリケーションによっては対応していない場合があります。



Copyright © 1997-2004 Excite Japan Co., Ltd.  
All Rights Reserved.  
<http://woman.excite.co.jp/>

映像データもしっかり保存できる  
**大容量80GBハードディスク**

デジタル映像の保存にも充分な大容量80GBハードディスクを搭載しています。i.LINK(IEEE1394)コネクタからデジタルビデオカメラの映像を取り込んで、ビデオ編集をおこなったり、デジタルカメラや携帯電話から画像データを取り込んだりするときにも便利です。またデジタルミュージックのライブラリ作成にも安心して使えます。

ブロードバンド対応LANコネクタ & 世界61地域対応モデム\*

\*対応地域についてはP.35をご覧ください。

Microsoft® Office Personal Edition 2003 (SP1適用済み)

さまざまなメモ리카ードに対応  
**ブリッジメディアスロット**

「ブリッジメディアスロット」を装備していますから、デジタルカメラや携帯電話で撮った写真データをPCに取り込むときに便利です。SDカード、メモリースティック、メモリースティックPRO、xD-ピクチャーカード、スマートメディア、マルチメディアカードに対応。ブリッジメディアスロットは横スライド式の開閉カバーで見た目もスッキリ。使用しないときにもホコリなどの心配がありません。



デジタルビデオカメラと直接つながる  
**i.LINK(IEEE1394)コネクタ**

i.LINK(IEEE1394)コネクタは、PC周辺機器やデジタルビデオカメラなどデジタル機器とも接続可能です。デジタルビデオカメラのDV端子と接続すれば、ムービーをスピーディにPCに読み込むことができます。

データ転送が高速に行える  
**USB2.0コネクタ×3を装備**



高速転送が可能なUSB2.0コネクタを3ポート搭載。プリンタ、デジタルカメラなどUSB対応の周辺機器とつながれるので大変便利です。

interface

正面部



背面部



右側面部



左側面部



ブリッジメディアスロット  
マイク入力  
ヘッドホン出力  
ボリュームダイヤル  
ワイヤレスコミュニケーションスイッチ  
S-Video出力  
モデムコネクタ  
ブロードバンド対応LANコネクタ  
電源コネクタ  
セキュリティロック・スロット

DVDスーパーマルチドライブ  
USB2.0コネクタ  
i.LINK(IEEE1394)コネクタ  
RGBコネクタ  
PCカードスロット



MOBILE TECHNOLOGY  
インテルのモバイルテクノロジー

\*電波を発生してはいけない場所などで使用する際に、無線通信機能の電波の発信を停止するスイッチです。

dynabook VX  
dynabook TX  
ワイヤレス TX  
dynabook WX  
dynabook AX  
dynabook CX  
ワイヤレス  
ソフトウェア  
オプション  
ハードウェア  
使用上の注意  
サポート  
ラインナップ

# TX TV

## TVが見られる

TVチューナ内蔵

## 15型液晶でも薄い、軽い約2.7kg

薄さ約27mm(最薄部) 軽さ約2.7kg



画面はハメコミ合成です。

### dynabook TX TV



モデル名	OS	TV	テクノロジー(CPU)	ディスプレイ	ドライブ	HDD	メモリ	バッテリー駆動時間
TX/470LS	Microsoft® Windows® XP Home Edition SP2 セキュリティ強化機能搭載	TVチューナ内蔵	Intel® Celeron® M プロセッサ350 動作周波数1.30GHz 2次キャッシュ 1MB	15型XGA 高輝度 Clear SuperView 液晶 広視野角	DVD+R DL対応 DVDスーパー マルチドライブ DVD-RAM, DVD-R, RW, DVD+R, RW, DVD-R, DL, DVD-ROM, CD-R, RW, CD-ROM	80GB*1	256MB (PC2100 DDR SDRAM) 最大1GB	約1.9時間*2

\*1:ハードディスクの容量は1GBを10億バイトで算出しています。\*2:JEITA測定法1.0による値。



# TVを気軽に楽しめる。

## TVを見る

パーソナルな液晶TV感覚で使える  
TVチューナ内蔵\*1

薄く軽いITXにTVチューナを内蔵しました。「InterVideo WinDVR™ 3 for TOSHIBA」を使用して、録画ボタンをクリックするだけで録画開始。80GBのハードディスクには、最大約62時間\*2の長時間録画ができ、インターネットでの番組予約やタイムシフト機能などにも対応しています。また、「InterVideo WinDVD™ Creator2 Platinum for TOSHIBA」を使用すれば、TVを見ながらDVD-RAM、DVD-RWにダイレクト録画することができます。

\*1: TX/470LSモデル

\*2: ハードディスクの空き容量を66GBとして、転送速度約2Mbpsによる録画目安時間。

「InterVideo WinDVR™ 3 for TOSHIBA」における録画時間

録画画質モード	ビットレート	解像度	最大録画時間
最良	約6Mbps	720×480	約22時間
良	約4Mbps	720×480	約32時間
普通	約2Mbps	352×480	約62時間

\*ハードディスクの容量は1GBを10億バイトで算出しております。ハードディスクの空き容量を66GBとして、転送速度約2Mbpsによる録画目安時間。

### インターネットの番組表で予約する カンタン予約

インターネット上にあるiEPG対応のTV番組表を使って、見たい番組の予約をすることが可能です。そのつど新聞のTV番組表を見る必要はありません。

番組表のご利用には、インターネット接続環境が必要です。



番組表を表示します。ブラウザが起動してiEPGサイトが表示されたら「番組表」をクリックします。



スケジュールの追加で選択した番組の情報が表示されますので「スケジュール追加」をクリックします。

### TV番組を一時停止できる！ タイムシフト機能

TXのTVは放送中の番組を一時停止できます。ハードディスク内蔵のTVPCならではの便利機能で、不意の電話や来客などで視聴中に席を離れなくてはならないときも、「一時停止」ボタンですぐに録画を開始。戻ってきて、中断した場面から見ることができます。



## 長時間番組の録画も可能

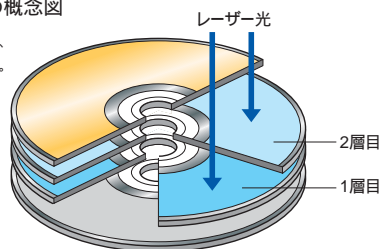
新規格 約8.5GB DL対応  
DVD+R DL(2層書き込み)対応  
DVDスーパーマルチドライブ採用\*1

メディア1枚で高画質・長時間録画を可能にするDVD+R DL(2層書き込み)に対応。片面2層のメディアは、1枚で8.5GBの大容量記録が可能のため、長時間番組などひとつの番組を、2枚のDVDメディアに分けて録画しなければならない不便さを解消できます。

\*TX/470LSモデル

DVD+R DL(2層書き込み)方式の概念図

レンズの焦点を切り替えて書き込みすることにより、約8.5GBもの大容量データの保存が可能になりました。



DVD±R書き込み  
最大8倍速

### データバックアップにも最適！

PCに入った大事なデータはDVDにバックアップとして保存しておくことができます。DVD+R DLなら、大容量約8.5GBのデータまで1枚のディスクに保存することができます。万が一、PCが故障しても大事なデータを損失することもなく安心です。

<多彩なDVD/CDメディアに対応>



推奨ディスク

DVD-RAM: 松下電器産業(株) 日立マクセル(株) DVD-RW: 日本ビクター(株) 三菱化学メディア(株)  
DVD-R: 松下電器産業(株) 太陽誘電(株) DVD+RW: 三菱化学メディア(株) (株) リコー  
DVD+R: 三菱化学メディア(株) (株) リコー DVD+R DL: 三菱化学メディア(株)

### TVを見ながらDVDメディアにダイレクト録画！ DVDダイレクトレコーディング

TVを見ながら「InterVideo WinDVD™ Creator 2 Platinum for TOSHIBA」を使用して、DVD-RAM、DVD-RWメディアへダイレクトにTV番組を録画することができます。これまでのようにハードディスクに取り込むことなく、直接メディアに録画できるので、時間も大幅に節約できます。

HDDに録りためることなく、こまめにDVDメディアにダビングすることをおすすめします。



dynabook VX

dynabook TX

ワイヤレス TX

dynabook WX

dynabook AX

dynabook CX

ワイヤレス

ソフトウェア  
オプション

ハードウェア  
使用上の注意

サポート

ラインアップ

# TX

ワイヤレス

## 自由が広がる感度良好ワイヤレス

無線 LAN デュアルモード IEEE802.11b/g<sup>\*1</sup>

\*1:TX/450DSモデル。

## 15型液晶でも薄い、軽い約2.7kg<sup>\*1</sup>

薄さ約27mm(最薄部)、軽さ約2.7kg<sup>\*2</sup>

\*2:TX/450DSモデル。TX/430DSモデルは約2.6kg。



Copyright © 1997-2004 Excite Japan Co., Ltd.  
All Rights Reserved.  
<http://woman.excite.co.jp/>

画面はハメコミ合成です。

### dynabook TX 選べる2モデル



モデル名	OS	テクノロジー(CPU)	ディスプレイ	ドライブ	HDD	メモリ	バッテリー駆動時間	無線通信機能
TX/450DS ワイヤレス	Microsoft® Windows® XP Home Edition SP2 セキュリティ強化機能搭載	Intel® Celeron® M プロセッサ350 動作周波数1.30GHz 2次キャッシュ1MB	15型 XGA 高輝度 Clear SuperView 液晶 広視野角	DVDスーパーマルチドライブ DVD-RAM, DVD-R/-RW, DVD+R/-RW, DVD-ROM, CD-R/RW, CD-ROM	80GB <sup>*1</sup>	256 MB (DDR SDRAM) 最大1GB	約2.0時間 <sup>*2</sup>	IEEE802.11 b/g
TX/430DS 軽さ約2.6kg			15型 XGA Clear SuperView 液晶		40GB <sup>*1</sup>		約0.9時間 <sup>*2</sup>	-

# スリムで軽量。 だからワイヤレスで使いたくなる。

## ワイヤレスを活かせる スリムなボディ

薄さ約27mm(最薄部) 軽さ約2.7kg\*

リビングでデジタルビデオの映像を見たい。テラスでブロードバンドから音楽をダウンロードしたい。キッチンで料理をしながらビデオチャットをしたい。など、PCを好きな場所で使いたいときに威力を発揮するスリムなボディは、薄さ約27mm(最薄部) 軽さ約2.7kg\*。いつでもPCがそばにある快適ライフがはじまります。\*TX/450DSモデル。TX/430DSモデルは約2.6kg。

## 感度良好 ワイヤレス

感度良好ダイバーシティアンテナ内蔵  
無線LAN デュアルモードIEEE802.11b/g\*

高感度なデータの送受信を実現するため、ダイバーシティアンテナを採用し、液晶上部両サイドに内蔵。受信感度のよい方へ自動的に切り替わることで、安定した無線LAN通信を可能にしています。また、動画や映像などの重いデータもスピーディに転送できる高速無線LAN通信規格IEEE802.11g\*と、従来の無線LAN通信規格IEEE802.11b\*のデュアルモード対応です。

アクセスポイントが必要です。オプションの「IEEE802.11b/g 無線LANルータ / 型番: IPCN071A」を推奨します。

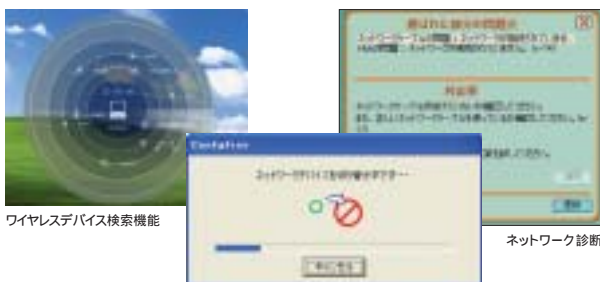
対応地域についてはP.35をご覧ください。

\*TX/450DSモデル

## 有線・無線の切り替えを自動設定 「ConfigFree™」

dynabookオリジナル

ケーブルを抜き差しするだけで接続や設定を自動的に切り替えてくれるのがConfigFree™です。「ワイヤレスデバイス検索機能」により、近くで使用可能な無線LANのアクセスポイントをすばやくキャッチし、マウス操作で接続することができます。また、昨日まではアクセスできたネットワークが今日はずながらない...というときは「ネットワーク診断」が障害の原因を診断し、解決のためのヒントが表示されます。

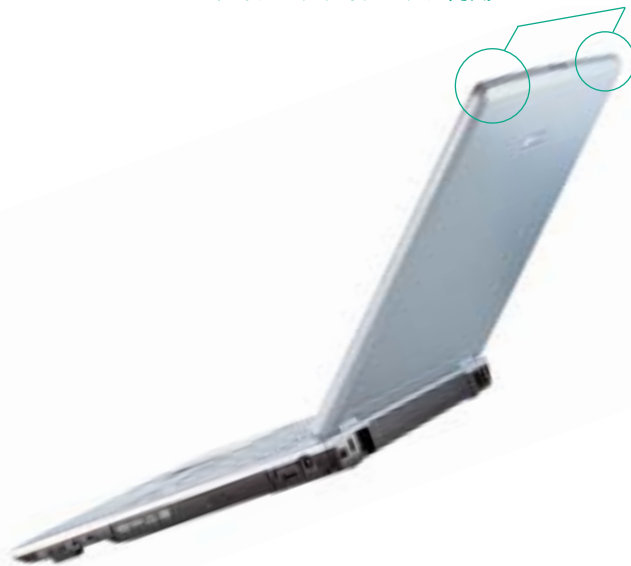


ワイヤレスデバイス検索機能

ネットワーク診断

有線 / ワイヤレスの自動切り替え

ダイバーシティアンテナ内蔵



## 5メディア完全対応

5つのDVD記録メディアを使い分けできるので安心!  
DVDスーパーマルチドライブ\*  
<バッファアンダーランエラー防止機能付>

録りためた映像を編集した後は、PCに入れておくだけでなく、DVD-RAM、DVD-R/-RW、DVD+R/+RWの5つのDVD記録メディアに対応したDVDスーパーマルチドライブで高画質のままデジタル保存。繰り返し書き換え可能なDVD-RAMディスクなら、録りためた映像を思いのまま記録したり、消したりできます。



\*TX/450DSモデル、TX/430DSモデル

### データバックアップ作成に最適

PCに入った大事なデータはDVDにバックアップとして保存しておくことができます。DVD-RやDVD-RWであれば、大容量約4.7GBのデータまで1枚のディスクに保存することができます。万一、PCが故障しても大事なデータを損失することもなく安心です。

### 推奨ディスク

DVD-RAM: 松下電器産業(株) 日立マクセル(株) DVD-RW: 日本ビクター(株) 三菱化学メディア(株)  
DVD-R: 松下電器産業(株) 太陽誘電(株) DVD+RW: 三菱化学メディア(株) (株) リコー  
DVD+R: 三菱化学メディア(株) (株) リコー

## ダイレクト記録

デジタルビデオカメラからDVDメディアに直接ダビング!  
DVDダイレクトレコーディング

i.LINKに接続したデジタルビデオカメラの映像は、これまでのようにハードディスクに取り込むことなく、DVD編集・記録ソフト「InterVideo WinDVD™ Creator 2 Platinum for TOSHIBA」でダイレクトにDVDメディアにダビングが可能です。ダビング時間が大幅に節約できます。HDDに録りだめすることなく、こまめにDVDメディアにダビングすることをおすすめします。

dynabook VX

dynabook TX

ワイヤレス  
dynabook TX

dynabook WX

dynabook AX

dynabook CX

ワイヤレス

ソフトウェア  
オプション

ハードウェア  
使用上の注意

サポート

ラインアップ

## スリムボディに、見やすくなった液晶と充実の多機能



画面はハメコミ合成です。  
デジタルビデオカメラは別売です。

### 高輝度・広視野角

見やすさが一段とアップの広視野角、明るい大画面  
15型 XGA  
高輝度Clear SuperView液晶\*1

従来のバックライトでは、横に逃げていた光を正面に集める「Newバックライトシステム」を採用し、画面の明るさは従来機の約2倍\*2、380cd/m<sup>2</sup>にアップ。PC全体の消費電力は従来機と同様のままで、映像の高画質化技術をフルに楽しめる美しい画面を実現させました。液晶表面のハードコート層が内光の拡散をおさえ、引き締まった黒とクッキリとした色彩を実現し、低反射コーティング層が外光の映り込みを軽減します。またこの明るい画面で、クッキリとした高輝度と上下左右にわたる広視野角を実現。特に上下方向の視野角においては、従来機の約4倍\*3の広視野角を実現しています。

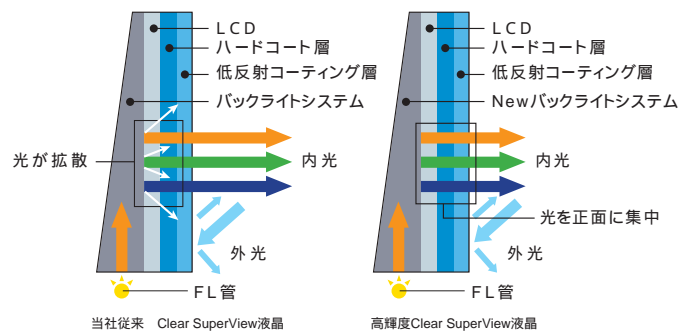
\*1: TX/470LSモデル、TX/450DSモデル。

\*2: dynabook EX/522CDETモデル搭載の液晶約180cd/m<sup>2</sup>との比較。

\*3: dynabook EX/2シリーズとの比較。

画面の明るさは、お好みにより調整してお使いください。

上下左右にわたって  
広い視野角を実現



### 見にくい画面を拡大表示 画面縮小 / 拡大ツール『Smooth View™』

dynabookオリジナル

[Fn] キーを押しながら、[1] キー or [2] キーで縮小 / 拡大することができます。文字サイズと同時に画像データも拡大し、全体のバランスが整ったままイメージを拡大するので、見やすい大きさでご覧になれます。また縮小して、広範囲の画面を表示することもできます。

アプリケーションによっては対応していない場合があります。



Copyright © 1997-2004 Excite Japan Co., Ltd.  
All Rights Reserved.  
<http://woman.excite.co.jp/>

### デジタルビデオカメラと直接つながる i.LINK(IEEE1394)コネクタ

i.LINK(IEEE1394)コネクタは、PC周辺機器やデジタルビデオカメラなどデジタル機器とも接続可能です。デジタルビデオカメラのDV端子と接続すれば、ムービーをスピーディにPCに読み込むことができます。

### データ転送が高速に行える USB2.0コネクタ×3を装備



高速転送が可能なUSB2.0コネクタを3ポート搭載。プリンタ、デジタルカメラなどUSB対応の周辺機器とつなげられるので大変便利です。

### 映像データもしっかり保存できる 大容量80GBハードディスク\*

デジタル映像の保存にも充分な大容量80GBハードディスクを搭載\*しています。i.LINK(IEEE1394)コネクタからデジタルビデオカメラの映像を取り込んで、ビデオ編集をおこなったり、デジタルカメラや携帯電話から画像データを取り込んだりするときにも便利です。またデジタルミュージックのライブラリ作成にも安心して使えます。

\*: TX/470LSモデル、TX/450DSモデル

### ブロードバンド対応LANコネクタ&世界61地域対応モデム\*

\*対応地域についてはP.35をご覧ください。

Microsoft® Office Personal Edition 2003( SP1適用済み )

### 2次キャッシュ1MB Intel®Celeron® Mプロセッサ350 動作周波数1.30GHz

業界最先端の90ナノメートルプロセス技術を採用した Intel® Celeron® Mプロセッサ350 動作周波数1.30GHzを搭載しています。2次キャッシュはこれまでのCeleron® Mプロセッサの2倍の1MBを備え、処理スピードが画期的に向上しています。

### 指一本でサッとアプリケーションを起動 『パッドタッチ™』

dynabookオリジナル

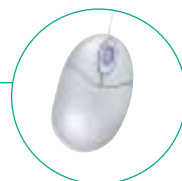
タッチパッドの四隅の1カ所を長押しすると、操作パネルが画面に表示され、設定したフォルダの内容が一目瞭然。探したいファイルやアプリケーションのショートカットをすぐに見つけることができるので、確認や起動がスムーズです。また、四隅のメニュー設定も使いやすいメニューに変更することが可能です。



四隅のメニューはご購入時の設定です。

### パールホワイトの光学式マウス同梱\*

\* TX/470LSモデル、TX/450DSモデル



## オプション ワイヤレスが活かせる。もっと快適になる。

場所を選ばず、ワイヤレスでTVが見られる。

**DP** 外付けワイヤレスTVチューナ オプション 型番: PAWTV001  
TVチューナが内蔵されていないモデルでも、ワイヤレスでTVを見ることができます。

MPEG2リアルタイムハードウェアエンコーダによる  
**高画質化TVチューナ機能**

ハードウェアによるエンコード処理のため、高画質で安定した再生および録画が可能です。約2Mbps/約4Mbpsに加え、高画質な約8Mbpsでのエンコード録画にも対応しています。

ワイヤレスホームネットワークが構築できる  
**無線LANアクセスポイント機能**

無線LANアクセスポイント機能も搭載していますから、TVだけでなくインターネットへもワイヤレスで接続することができ、複数のPCでワイヤレスホームネットワークを構築可能です。



**DP** このマークがついた商品はオプションです。

TX/470LSモデルではご使用できません。TX/430DSモデルでは別途「IEEE802.11b/g 無線LAN PCカード(PCN072A)」が必要となります。IEEE802.11b/g規格では、映像伝送のための速度が確保できず、映像/音声がかかることがあります。外付けワイヤレスTVチューナは東芝ノートPC専用です。また、同梱のTV再生/録画ソフト( Win DVR6 )は、東芝ノートPC以外のPCにはインストールすることはできません。

## interface

正面部



右側面部



背面部



USB2.0コネクタ  
S-Video出力  
アンテナ入力\*1  
モデムコネクタ  
ブロードバンド対応LANコネクタ

左側面部



ボリュームダイヤル  
ヘッドホン出力  
マイク入力  
DVDスーパーマルチドライブ  
USB2.0コネクタ  
電源コネクタ  
セキュリティロック・スロット  
RGBコネクタ  
USB2.0コネクタ  
i.LINK(IEEE1394)コネクタ  
ワイヤレスコミュニケーションスイッチ\*2  
PCカードスロット

\*1: TX/470LSモデル。

\*2: TX/450DSモデル。電波を発してはいけない場所などで使用する際に、無線通信機能の電波の発信を停止するスイッチです。

# WX

ノートPC最大級の  
17型ワイド画面だから、  
編集画面がこんなに広い。  
こんなに便利。



画面はハメコミ合成です。

## 17型ワイド液晶

17型ワイド WXGA(1,440×900ドット)SuperView液晶

## ワイド画面が活きる充実機能

DVDスーパーマルチドライブ

6つのメモ리카ードに対応。ブリッジメディアスロット

SDカード、メモリースティック、メモリースティックPRO、xD-ピクチャーカード、マルチメディアカード、スマートメディア

大容量60GBハードディスク

● dynabook WX



モデル名	OS	テクノロジー(CPU)	ディスプレイ	ドライブ	HDD	メモリ	カードスロット
WX/ 3727CDS	Microsoft® Windows® XP Home Edition SP2 セキュリティ 強化機能搭載	Intel® Celeron® プロセッサ 動作周波数2.70GHz 2次キャッシュ 128KB	17型ワイド WXGA SuperView 液晶	DVDスーパー マルチドライブ DVD-RAM, DVD-R/-RW, DVD+R/+RW, DVD-ROM, CD-R/RW, CD-ROM	60GB*	256 MB (DDR SDRAM) 最大2GB	ブリッジメディア スロット (SDカード、 メモリースティック、 メモリースティックPRO、 xD-ピクチャーカード、 マルチメディアカード、 スマートメディア) PCカードスロット

\*ハードディスクの容量は1GBを10億バイトで算出しています。

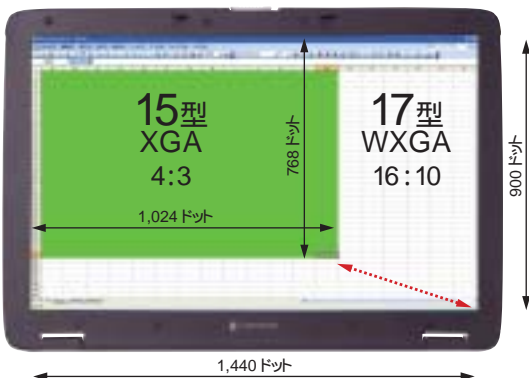


デジタルビデオカメラは別売です。

## 見える範囲が ゲンと広い！

ノートPCで最大級のワイド大画面  
17型ワイド WXGA SuperView液晶

ノートPCで最大級の17型ワイド WXGA SuperView液晶を搭載していますから、デスクトップ画面が広く見やすく、長時間インターネットなどを楽しんでも目の疲れが少なくすみます。WXGA画面は、XGA画面（1,024×768ドット）に比べ約1.6倍も広く表示できるので、アプリケーションを複数使用する場合でもウィンドウをいくつも広げることができ、作業がラクラクです。



DVDもシネマサイズの大画面で楽しめる

DVDで映画を楽しむ場合には、映画館のようなワイドな画面が適しています。WXなら16：10表示（1,440×900ドット）のシネマサイズの大画面ですから、シアター映像を迫力で堪能でき、字幕などの文字も切れずに見やすく表示できます。



dynabook VX

dynabook TX

dynabook TX

dynabook WX

dynabook AX

dynabook CX

ワイヤレス

ソフトウェア  
オプション

ハードウェア  
使用上の注意

サポート

ラインアップ

## ワイド画面が活きる充実機能

ずっと使い続けたいから。充実した機能がうれしい。

### 広い画面で ラクラク

ワイド大画面を活用すれば、  
こんなに使いやすい。

17型ワイド画面は、DVDなどの映画を迫力で楽しめるだけでなく、インターネット検索やExcel、Word、画像編集、ヘルプ画面などで優れた実用性を発揮します。

『FinePixViewer Lite for TOSHIBA』でこんなに便利  
デジタルフォトの画像編集も、編集メニューを表示させながら一覧ウィンドウも広く表示できますから、画像の選択や修正などの作業がスムーズにおこなえます。



#### 『できるdynabook』でこんなに便利

PCの使い方がわかる「できるdynabook」を使用するときも、ワイド画面なら実際の画面と、ヘルプ画面の両方を同時に広げて見ることができるので、把握が容易です。



#### 『Excel』、『Word』を同時に使うときも便利

Wordで作った資料に、Excelで作成したグラフを入れたりなどの作業も、WordとExcelの2つのウィンドウを並べて表示できるため、効率的におこなえて便利です。



### 便利、楽しいアプリケーション

見にくい画面を拡大表示

dynabookオリジナル

画面縮小/拡大ツール『Smooth View™』

[Fn] キーを押しながら、[1] キー or [2] キーで縮小/拡大することができます。文字サイズと同時に画像データも拡大し、全体のバランスが整ったままイメージを拡大するので、見やすい大きさでご覧になれます。また縮小して、広範囲の画面を表示することもできます。アプリケーションによっては対応していない場合があります。



拡大前



拡大後

Copyright © 1997-2004 Excite Japan Co., Ltd.  
All Rights Reserved.  
<http://woman.excite.co.jp/>

写真編集を楽しむ

『FinePixViewer Lite for TOSHIBA』

「FinePixViewer Lite for TOSHIBA」は、取り込んだデジタル写真を開いてさまざまな編集をほどこせます。画像の切り抜きや画像の向きを変える、画質を調整する(明るさ、色合い、セピア/白黒、クッキリ/ぼかしの加工)、赤目を修整するなどの調整のほか、文字を入れたりする編集も可能です。また、インターネットを使ってデジカメプリントの注文をすることができます。

デジカメプリント無料体験注文付き!!  
10枚までプリント代がサービスになります。





## 5 メディア完全対応

5つのDVD記録メディアを使い分けできるので安心!  
**DVDスーパーマルチドライブ**  
 < パッファアンダーランエラー防止機能付 >

WXに録りためた映像を編集した後は、PCに入れておくだけでなく、DVD-RAM、DVD-R/RW、DVD+R/RWの5つのDVD記録メディアに対応したDVDスーパーマルチドライブで高画質のままデジタル保存。繰り返し書き換え可能なDVD-RAMディスクなら、録りためた映像を思いのまま記録したり、消したりできます。

### データバックアップ作成に最適

PCに入った大事なデータはDVDにバックアップとして保存しておくことができます。DVD-RやDVD-RWであれば、大容量約4.7GBのデータまで1枚のディスクに保存することができます。万が一、PCが故障しても大事なデータを損失することなく安心です。

## ダイレクト記録

デジタルビデオカメラからDVDメディアに直接ダビング!  
**DVDダイレクトレコーディング**

i.LINKに接続したデジタルビデオカメラの映像は、これまでのようにハードディスクに取り込むことなく、DVD編集・記録ソフト「InterVideo WinDVD™ Creator 2 Platinum for TOSHIBA」でダイレクトにDVDメディアにダビングが可能です。ダビング時間が大幅に節約できます。HDDに録りためることなく、こまめにDVDメディアにダビングすることをおすすめします。

CPUパフォーマンスを引き出す高速メモリ  
 最大2GB / 256MBメモリ (PC2700対応 DDR SDRAM)

映像データもしっかり保存できる  
 大容量60GBハードディスク

USB2.0コネクタ × 3

i.LINK(IEEE1394)コネクタ

ブロードバンド対応LANコネクタ & 世界61地域対応モデム\*

\*対応地域についてはP.35をご覧ください。

Intel® Celeron® プロセッサ 動作周波数2.70GHz

## さまざまなメモ리카ードに対応 ブリッジメディアスロット

デジタルカメラや携帯電話で撮った写真データをPCに取り込むには、さまざまなメモ리카ードメディアに対応の「ブリッジメディアスロット」が便利です。SDカード、メモリースティック、メモリースティックPRO、xD-ピクチャーカード、スマートメディア、マルチメディアカードに対応しています。



## 指一本でサッとアプリケーションを起動 『パッドタッチ™』

dynabookオリジナル

タッチパッドの四隅の1カ所を長押しすると、操作パネルが画面に表示され、設定したフォルダの内容が一目瞭然。探したいファイルやアプリケーションのショートカットをすぐに見つけることができるので、確認や起動がスムーズです。また、四隅のメニュー設定も使いやすいメニューに変更することが可能です。



四隅のメニューはご購入時の設定です。

## interface

正面部



セキュリティロック・スロット  
 電源コネクタ  
 RGBコネクタ  
 S-Video出力  
 USB2.0コネクタ  
 ブロードバンド対応LANコネクタ  
 モデムコネクタ

右側面部



PCカードスロット  
 ブリッジメディアスロット  
 USB2.0コネクタ  
 i.LINK(IEEE1394)コネクタ  
 ボリュームダイヤル  
 ヘッドホン出力  
 マイク入力  
 DVDスーパーマルチドライブ

背面部



左側面部



dynabook VX

dynabook TX

dynabook TX

dynabook WX

dynabook AX

dynabook CX

ワイヤレス

ソフトウェア  
 オプション

ハードウェア  
 使用上の注意

サポート

ラインアップ

# AX

## パワフルに使いこなせるCPUと すぐれた実用性

HTテクノロジー対応 モバイルIntel® Pentium® 4 プロセッサ532  
 動作周波数 3.06 GHz 2次キャッシュ 1MB\*  
 標準 512 MB / 最大1,536 MB(PC2700対応)メモリ\*  
 DVDスーパーマルチドライブ\*

\*AX/353APDSモデル。



画面はハメコミ合成です。

### 高い実力を使いやすさの中に。

デジタルカメラは別売です。

### dynabook AX 選べる2モデル



モデル名	OS	テクノロジー(CPU)	ディスプレイ	ドライブ	HDD	メモリ	バッテリー駆動時間
AX/ 353APDS	Microsoft® Windows® XP Home Edition SP2 セキュリティ 強化機能搭載	HTテクノロジー対応 モバイルIntel® Pentium® 4 プロセッサ532 動作周波数3.06GHz 2次キャッシュ 1MB	15型 XGA Clear SuperView 液晶	DVDスーパー マルチドライブ DVD-RAM, DVD-R/RW, DVD+R/RW, DVD-ROM, CD-R/RW, CD-ROM	60GB*1	512MB (PC2700 DDR SDRAM) 最大1,536MB	約2時間*2
AX/ 3527CMS		Intel® Celeron® プロセッサ 動作周波数2.70GHz 2次キャッシュ 128KB		DVD-ROM & CD-R/RW ドライブ DVD-ROM, CD-R/RW, CD-ROM	40GB*1	256 MB (PC2700 DDR SDRAM) 最大1,280MB	

\*1:ハードディスクの容量は1GBを10億バイトで算出しています。\*2:JEITA測定法1.0による値。

## パワフルCPU

動画編集 + 3Dゲームなど、同時処理もラクラク。  
HTテクノロジー対応  
モバイルIntel® Pentium® 4プロセッサ 532  
動作周波数: 3.06GHz 2次キャッシュ: 1MB\*

HTテクノロジー対応 モバイルIntel® Pentium® 4 プロセッサ532は、90ナノプロセス技術を採用した高速性能を発揮。さらにハイパー・スレディング・テクノロジーにより、動画編集やビデオエンコード、3Dゲームなど、PCに高い負荷のかかる作業をラクラクこなします。作業中にデジタル音楽を聴くなどアプリケーションを複数同時に実行させることが可能なパワフルCPUです。AX / 3527CMSモデルにはIntel® Celeron® プロセッサ2.70GHzを搭載しています。  
\* AX/353APDSモデル。

## 5メディア完全対応

5つのDVD記録メディアを使い分けできるので安心!  
DVDスーパーマルチドライブ\*  
<バッファアンダーランエラー防止機能付>

AXに録りためた映像を編集した後は、PCに入れておくだけでなく、DVD-RAM、DVD-R/RW、DVD+R/+RWの5つのDVD記録メディアに対応したDVDスーパーマルチドライブで高画質のままデジタル保存。繰り返し書き換え可能なDVD-RAMディスクなら、録りためた映像を思いのまま記録したり、消したりできます。



\* AX/353APDSモデル。

### 推奨ディスク

DVD-RAM: 松下電器産業(株) 日立マクセル(株) DVD-RW: 日本ビクター(株) 三菱化学メディア(株)  
DVD-R: 松下電器産業(株) 太陽誘電(株) DVD+RW: 三菱化学メディア(株) (株) リコー  
DVD+R: 三菱化学メディア(株) (株) リコー

## ダイレクト記録

デジタルビデオカメラからDVDメディアに直接ダビング!  
DVDダイレクトレコーディング\*

i.LINKに接続したデジタルビデオカメラの映像は、これまでのようにハードディスクに取り込むことなく、DVD編集・記録ソフト「InterVideo WinDVD™ Creator 2 Platinum for TOSHIBA」でダイレクトにDVDメディアにダビングが可能です。ダビング時間が大幅に節約できます。

\* AX/353APDSモデル

HDDに録りだめすることなく、こまめにDVDメディアにダビングすることをおすすめします。

## 標準512MB

CPUパフォーマンスを引き出す大容量メモリ  
最大1,536MBまで拡張可能

AX/353APDSモデルには、高速なPC2700対応 DDR SDRAMメモリを標準で大容量512MBを搭載し、最大で1,536MBまでの拡張が可能\*です。複数のアプリケーションを起動しての作業も快適におこなえます。  
\*あらかじめオンボードで512MBのメモリが装着されています。1,536MBに拡張するためには、空きスロットに1GBのメモリを1枚装着してください。

## 明るい

明るく見やすい大画面  
15型 XGA Clear SuperView液晶

15型の大画面で、映り込みをおさえることを追求したクッキリ美しいClear SuperView液晶を搭載しています。引き締まった黒と鮮明な色彩を実現するハードコート層と、映り込みを軽減する低反射コーティング層のダブルコーティング構造を採用。デジタルビデオ編集やDVD鑑賞がコントラストの高い、メリハリのきいた画面でおこなえます。

映像データもしっかり保存できる  
大容量60GBハードディスク\*

デジタル映像の保存にも充分な大容量60GBハードディスク\*を搭載しています。i.LINK(IEEE1394)コネクタからデジタルビデオカメラの映像を取り込んで、ビデオ編集をおこなったり、デジタルカメラや携帯電話から画像データを取り込んだりするときにも便利です。またデジタルミュージックのライブラリ作成にも安心して使えます。

\* AX/353APDSモデル

ビジネスアプリケーションも標準装備

Microsoft® Office  
Personal Edition 2003( SP1適用済み)



ブロードバンド対応LANコネクタ & 世界61地域対応モデム\*

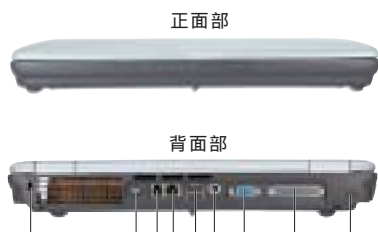
\* 対応地域についてはP.35をご覧ください。

i.LINK(IEEE1394)

USB2.0 x 3

S-Video出力

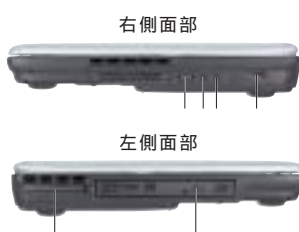
## interface



正面部

背面部

セキュリティロック・スロット  
S-Video出力  
モデムコネクタ  
ブロードバンド対応LANコネクタ  
USB2.0コネクタ  
電源コネクタ  
RGBコネクタ  
パラレルコネクタ  
i.LINK(IEEE1394)コネクタ



右側面部

左側面部

ポリウムダイヤル  
ヘッドホン出力  
マイク入力  
USB2.0コネクタ  
PCカードスロット  
DVDスーパーマルチドライブ<sup>1)</sup>/  
DVD-ROM &  
CD-R/RWドライブ<sup>2)</sup>

\* 1: AX/353APDSモデル

\* 2: AX/3527CMSモデル



コンピュータの頭脳  
インテルのプロセッサ

dynabook VX

dynabook TX

dynabook TX

dynabook WX

dynabook AX

dynabook CX

ワイヤレス

ソフトウェア  
オプション

ハードウェア  
使用上の注意

サポート

ラインナップ

# CX

コンパクト＆コンフォート

ワイヤレス＆ロングバッテリー駆動

無線LAN デュアルモード IEEE 802.11b/g  
Bluetooth™ Ver 1.2

約4.6時間のロングバッテリー駆動\*1

Intel® Centrino™ モバイル・テクノロジー\*2

Intel® Pentium® M プロセッサ725

動作周波数1.60GHz 2次キャッシュ 2MB

Intel® 855GMEチップセット

統合型Intel® PRO/Wirelessネットワーク・コネクション

\*1:バッテリー駆動時間はJEITA測定法1.0による値。CX/3216LDSWモデル。\*2:CX/3216LDSWモデル。

こだわりのデザインだから、  
毎日つきあいたくなる。

## dynabook CX 選べる3モデル



モデル名	OS	テクノロジー(CPU)	ディスプレイ	ドライブ	HDD	メモリ	バッテリー駆動時間	無線通信機能
CX/ 3216LDSW	Microsoft® Windows® XP Home Edition SP2 セキュリティ 強化機能搭載	Intel® Centrino™ モバイル・テクノロジー Intel® Pentium® M プロセッサ725 動作周波数1.60GHz 2次キャッシュ 2MB Intel® 855GMEチップセット 統合型Intel® PRO/Wireless ネットワーク・コネクション	12.1型 XGA Clear SuperView 液晶	DVD マルチドライブ DVD-RAM, DVD-R/-RW, DVD-ROM, CD-R/RW, CD-ROM	60GB*1	256 MB PC2700 (DDR SDRAM) 最大2GB	約4.6時間*2	IEEE802.11 b/g Bluetooth®
CX/ 3214CDSW		Intel® Celeron® M プロセッサ330 動作周波数1.40GHz 2次キャッシュ 512KB			40GB*1		約4.3時間*2	
CX/ 3214CMSW		DVD-ROM & CD-R/-RW ドライブ DVD-ROM, CD-R/RW, CD-ROM						

\*1:ハードディスクの容量は1GBを10億バイトで算出しています。\*2:JEITA測定法1.0による値。

## コンパクト & コンフォート



design  
collaboration



### リアル・フリート+インテンショナルリーズとの こだわりのデザインコラボレーション

当社と「リアル・フリート」、「インテンショナルリーズ」とのデザインコラボレーションにより、「Compact & Comfort」をさらに一歩踏み込んで追求しました。たとえば、パームレスト部の透明感のあるアクリルパネルの採用。開閉機構のラッチレス化。さらに、裏面にもネジを見せないこだわりの設計。すべてはデザインノイズを最小限におさえるため、各部に細心の注意を払った結果です。キーボードの印字、LEDアイコンなどもデザインの統一をはかっています。

株式会社リアル・フリート <http://www.realfleet.co.jp/>

日本の生活デザインを家電から変えていくことをめざす、全く新しい思想を持ったクリエイティブ集団。当社とのコラボレーションで液晶テレビ「液晶“FACE”」のプロモートを担当。

有限会社インテンショナルリーズ <http://www.intentionallies.co.jp/>

建築のみならず、家具、インテリアなど生活におけるデザイン全般を手がける。同じ液晶テレビ「液晶“FACE”」プロジェクトでプロダクトディレクションを担当。

代表取締役：鄭秀和 雑誌「Wall Paper」で世界10人のアーティストとして選ばれる。



MOBILE  
TECHNOLOGY

インテルのモバイルテクノロジー

dynabook VX

dynabook TX

ワイヤレス TX

dynabook WX

dynabook AX

dynabook CX

ワイヤレス

ソフトウェア  
オプション

ハードウェア  
使用上の注意

サポート

ラインナップ

# ワイヤレス & ロングバッテリー駆動

いつでも、どこでも、もっと自由にコミュニケーションがしたい。

## 感度良好 ワイヤレス

感度良好ダイバーシティアンテナ内蔵  
無線LAN デュアルモードIEEE802.11b/g

高感度なデータの送受信を実現するため、ダイバーシティアンテナを採用し、液晶上部両サイドに内蔵。受信感度のよい方へ自動的に切り替えて、安定した無線LAN通信を可能にしています。また、動画や映像などの重いデータもスピーディに転送できる高速無線LAN通信規格IEEE802.11gと、従来の無線LAN通信規格IEEE802.11bのデュアルモード対応です。

**Total 802.11** CX/3214CDSWモデル、CX/3214CMSWモデルの無線LANにはAtheros SuperG™を使用しています。Atheros SuperG™機能はアクセスポイントや接続先の機器がこの機能に対応している必要があります。また通信するデータの内容により性能は変化します。  
**ATHEROS** アクセスポイントが必要です。オプションの「IEEE802.11b/g 無線LANルータ / 型番: IPCN071A」を推奨します。

\* 対応地域についてはP.35をご覧ください。

## 有線・無線の切り替えを自動設定 「ConfigFree™」

dynabookオリジナル

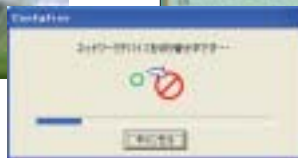
ケーブルを抜き差しするだけで接続や設定を自動的に切り替えてくれるのがConfigFree™です。「ワイヤレスデバイス検索機能」により、近くで使用可能な無線LANのアクセスポイントをすばやくキャッチし、マウス操作で接続することができます。また、昨日まではアクセスできたネットワークが今日はつながらない...というときは「ネットワーク診断」が障害の原因を診断し、解決のためのヒントが表示されます。



ワイヤレスデバイス検索機能



ネットワーク診断



有線 / ワイヤレスの自動切り替え



## 約4.6時間

安心してモバイルでも使える  
約4.6時間のロングバッテリー駆動\*

最新の省エネCPU、Intel® Centrino™ モバイル・テクノロジーの採用によりモバイルでの使用も安心な、約4.6時間のロングバッテリー駆動を実現しました。

\* JEITA測定法1.0による値。CX/3216LDSWモデル。

## 最新の省エネCPUを搭載 Intel® Centrino™ モバイル・テクノロジー\* (拡張版Intel SpeedStep® テクノロジー搭載)

Intel® Pentium® Mプロセッサ725 動作周波数1.60GHz  
(拡張版Intel SpeedStep® テクノロジー搭載)

業界最先端の90ナノメートルプロセス技術による最新CPU、Intel® Pentium® Mプロセッサ725(動作周波数1.60GHz)を搭載。省電力の2次キャッシュ2MBを内蔵し、より高いパフォーマンスと低消費電力を実現しています。

統合型Intel® PRO/Wirelessネットワーク・コネクションワイヤレス通信機能があらかじめ組み込まれているので、いつでも安定したワイヤレス接続がおこなえます。

Intel® 855GMEチップセット  
プロセッサの能力を最大限に引き出すチップセットの搭載によりCPUパワーを必要とするアプリケーションが低消費電力で実行可能です。

\* CX/3216LDSWモデル。

2次キャッシュ512KB

Intel® Celeron® Mプロセッサ330 動作周波数1.40GHz\*

\* CX/3214CDSWモデル、CX/3214CMSWモデル。

au「W21T by TOSHIBA」

価格：オープン価格\*

\*オープン価格の製品は

本体希望小売価格を定めておりません。



画面はハメコミ合成です。



パールホワイトの  
光学式マウス同梱

## サッと転送

### さらにつながりやすくなった 最新規格Bluetooth™ Ver 1.2 内蔵

最新規格Bluetooth™ Ver 1.2に準拠しています。Bluetooth™ Ver 1.1と互換性があり、スピーディな認識、無線LANとの干渉回避など、さらに使いやすくなりました。

携帯電話とつながる

携帯電話( au「W21T by TOSHIBA」)で撮った写真をすぐPCへ転送できます。

プリンタとつながる

Bluetooth™ 対応のプリンタを使えば、USBケーブルを接続しなくてもプリントアウトしたりできます。

インターネットにもつながる

Bluetooth™対応の携帯電話を使えば、携帯電話とPCをケーブル接続させることなく、ダイヤルアップのインターネットを楽しめます。

#### 対応プロファイル

DUN, FAX, LAP, SPP, HID, HCRP, FTP, OPP, GAP, SDAP, SDP, A2DP, AVRCP, GAVDP, PAN, BIP

Bluetooth™ V1.0、Bluetooth™ V1.0B仕様のBluetooth™ワイヤレステクノロジーを用いた機器とは互換性がありません。

#### Bluetooth™対応プリンタ



キヤノン  
PIXUS 80i



EPSON Colorio  
PM-A850  
PM-D750  
PM-D1000  
E-100

プリンタをご使用になる場合、各メーカー専用オプションの「Bluetooth™ユニット(別売)が必要となります。詳細につきましては各メーカーにお問い合わせください。

### DVD映像も鮮明に見られるツヤやか画面 12.1型 XGA Clear SuperView液晶

映り込みが少なく、クッキリとした美しさのツヤやか画面を搭載。引き締まった黒と鮮明な色彩を実現するハードコート層と、映り込みを軽減する低反射コーティング層のダブルコーティング構造の採用で、DVD映像などをメリハリのきいた画面で満喫することができます。

### 2種類のドライブから選べる DVDマルチドライブ\*1 / DVD-ROM&CD-R/RWドライブ\*2 <バッファアンダーランエラー防止機能付>

\*1: CX/3216LDSWモデル、CX/3214CDSWモデル \*2: CX/3214CMSWモデル

最大2GB、PC2700対応256MBメモリ

ブロードバンド対応LANコネクタ&世界61地域対応モデム\*

\*対応地域についてはP.35をご覧ください。

「鉛フリーはんだ」ハロゲン・アンチモンフリー材」を採用  
SDカードスロット

i.LINK(IEEE1394)コネクタ

## interface

正面部



右側面部



背面部



左側面部



電源コネクタ  
USB2.0コネクタ  
RGBコネクタ  
S-Video出力  
モデムコネクタ  
ブロードバンド対応LANコネクタ

バッテリーリリースラッチ  
SDカードスロット  
DVDマルチドライブ\*1 /  
DVD-ROM&CD-R/RWドライブ\*2  
USB2.0コネクタ  
セキュリティロック・スロット  
i.LINK(IEEE1394)コネクタ  
PCカードスロット  
ワイヤレスコミュニケーションスイッチ\*3  
マイク入力  
ヘッドホン出力  
ボリュームダイヤル



MOBILE TECHNOLOGY

インテルのモバイルテクノロジー

\*1: CX/3216LDSWモデル、CX/3214CDSWモデル

\*2: CX/3214CMSWモデル

\*3: 電波を発してはいけない場所などで使用する際に、無線通信機能の電波の発信を停止するスイッチです。

dynabook VX

dynabook TX

dynabook TX

dynabook WX

dynabook AX

dynabook CX

ワイヤレス

ソフトウェア /  
オプション

ハードウェア /  
使用上の注意

サポート

ライオンアップ

# Wireless

ホームネットワークもTVも  
ワイヤレスなら、ラクラク楽しい。

## ブロードバンドもワイヤレスで

dynabookに内蔵された無線LAN機能を利用することで、リビングや書斎、キッチン、あるいはベランダから、ワイヤレスの自由さのもと、ブロードバンドのインターネット環境が楽しめます。

## 複数のPCや周辺機器もネットワークに

無線LANによる家中のPCのワイヤレス化に加え、Bluetooth™を利用すれば、周辺機器もワイヤレスで利用できます。

## 無線LAN デュアルモード IEEE802.11b/g内蔵\*

dynabookには、ワイヤレス接続を可能にする無線LAN機能と、安定した通信を可能にする高感度ダイバーシティアンテナが内蔵されています。高速ワイヤレス通信規格IEEE802.11gと、安定性のあるIEEE802.11bのデュアルモードの利用が可能です。

\*VX/470LSモデル、TX/450DSモデル、CX/3216LDSWモデル、CX/3214CDSWモデル、CX/3214CMSWモデル。

外出先などで各種ネットワーク設定をワンタッチで自動切り替え。

コンフィグフリー

## ConfigFree™

dynabookオリジナル

ノートPCは、自宅や外出先など、さまざまな環境で使用されます。しかし、それぞれの環境でネットワークに接続するときに、その都度設定を切り替えるのは面倒です。「ConfigFree™」は、接続設定のプロファイル(TCP/IP、Proxyなど)をあらかじめ登録することで、ネットワーク環境が変わるたびにおこなっていた設定変更を、自動切り替えしてくれるユーティリティです。

### 有線/ワイヤレスの自動切り替え

自室では有線LAN接続、リビングやキッチンでは無線LANでアクセスするといったときもLANケーブルをPCから抜き差しするだけで、接続や設定を自動切り替えできます\*。

\*あらかじめSSIDに接続した環境でのプロファイル作成が必要です。



本ソフトを使用するためには管理者権限でのログオンが必要です。

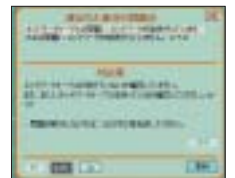
### ワイヤレスデバイス検索機能

近くで使用されている無線LANアクセスポイントのSSIDを検出し、レーダマップに信号の強さに応じた光点を5段階で表示します。これにより、今どのアクセスポイントが使用可能かひと目で把握でき、マウス操作で簡単に接続できます。



### ネットワーク診断

昨日までアクセスできたネットワークが今日はつながらない...というときに「ネットワーク診断」で障害の原因と解決のためのヒントをわかりやすく表示します。接続できないときのトラブルの切り分けも簡単です。



無線LANを内蔵していないモデルでは、オプションの「IEEE802.11b/g 無線LAN PCカード / 型番: IPCN072A」を入れてご使用ください。また、ADSL / CATVをご利用いただくには、ADSLモデム / CATVモデムが必要です。通信事業者やプロバイダが採用している接続方式・契約約款などにより本製品をご利用いただけない場合や同時に接続する台数に制限や条件がある場合があります。詳細につきましては、各通信事業者やプロバイダにお問い合わせください。無線の電波の通信距離は、壁の材質・見通し、また環境などの条件により異なります。隣接する部屋でも通信できないことがあります。通信距離についての保証はできませんのでご了承ください。通信状態によっては、映像が乱れたり、コマ落ちすることがあります。

## Bluetooth™ Ver1.2内蔵\*

最新規格Bluetooth™ Ver1.2に準拠しています。Bluetooth™ Ver1.1と互換性があり、スピーディな認識、無線LANとの干渉回避など、さらに使いやすくなりました。

\*CX/3216LDSWモデル、CX/3214CDSWモデル、CX/3214CMSWモデル。

### 携帯電話とつながる

携帯電話( au® W21T by TOSHIBA )で撮った写真をすくPCへ転送できます。

### プリンタともつながる

Bluetooth™ 対応のプリンタを使えば、USBケーブルを接続させることなく、プリントアウトが可能。

### インターネットにもつながる

Bluetooth™ 対応の携帯電話を使えば、携帯電話とPCを接続させることなく、ダイヤルアップのインターネットを楽しめます。

au® W21T by TOSHIBA

価格: オープン価格\*

\*オープン価格の製品は本体希望  
小売価格を定めておりません。



### 対応プロファイル

DUN, FAX, LAP, SPP, HID, HCRP, FTP, OPP, GAP, SDAP, SDP, A2DP, AVRCP, GAVDP, PAN, BIP

Bluetooth™ V1.0、Bluetooth™ V1.0B仕様のBluetooth™ワイヤレステクノロジーを用いた機器とは互換性がありません。

### Bluetooth™対応プリンタ



キヤノン  
PIXUS 80i



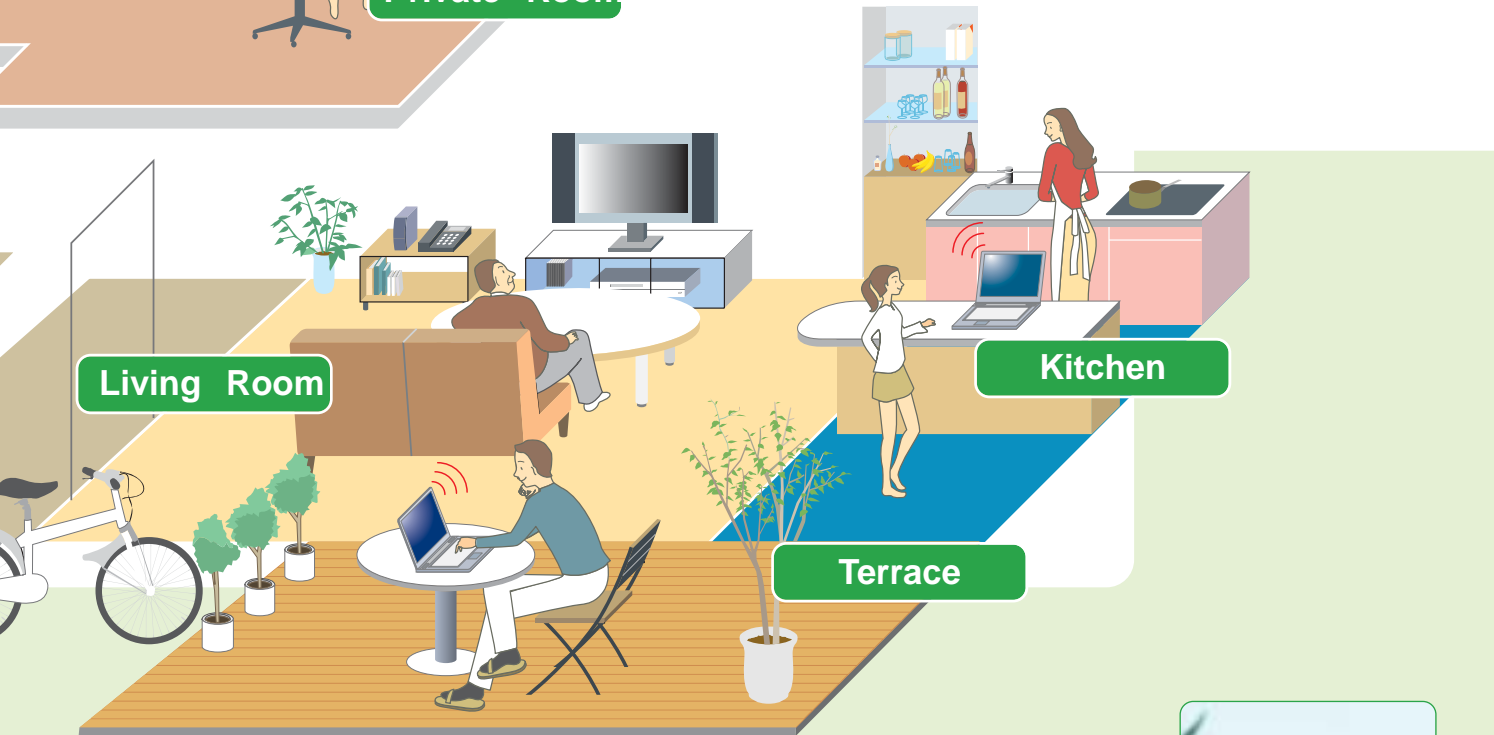
EPSON Colorio  
PM-A850  
PM-D750  
PM-D1000  
E-100

プリンタをご使用になる場合、各メーカー専用オプションの「Bluetooth™ユニット(別売)」が必要となります。詳細につきましては各メーカーにお問い合わせください。





Private Room



Living Room

Kitchen

Terrace

## オプション ワイヤレスTVチューナ

ワイヤレスTVチューナ(オプション)の利用により、PCにアンテナケーブルを接続することなく、屋内の好きな場所でTV番組が楽しめます。また、ワイヤレスTVチューナは無線LANアクセスポイント機能を搭載していますので、IEEE802.11b/gでの高速なデータ転送が可能になります。

DP 外付けワイヤレスTVチューナ オプション 型番:PAWTV001



TVチューナ	MPEG2リアルタイムハードウェアエンコーダ (コーストストリーミング、3次元VC分離、10bitADコンバート、デジタルノイズリダクション、タイムベースコレクタ)
映像	映像入力フォーマット 525line/60Hz(NTSC) - 720 x 480 @ 30fps
	圧縮方法 MPEG2
	出力ビットレート 2/4/8Mbps
音声	圧縮方法 MPEG-Audio Layer2
	サンプリングレート 48kbit/sec
	出力ビットレート 224kbit/sec
受信チャンネル	VHF 1 - 12ch
	UHF 13 - 62ch
	CATV C13 - C63ch
ビデオ・インタフェース	NTSC
アンテナ部	同軸 75 F型(UHF/VHF兼用)同様のアンテナ変換ケーブルを経由
	LAN 100BASE-TX/10BASE-T
通信機能	無線LAN IEEE802.11b/g準拠(WPA対応、64/128bit WEP対応)
	イーサネット IEEE802.11b/g準拠(WPA対応、64/128bit WEP対応)
電源	ACアダプタ AC100 - 240V、50/60Hz
消費電力	約10W
外形寸法	45(横) x 202(奥行) x 225(高さ)mm(スタンド含まず)
	80(横) x 202(奥行) x 241(高さ)mm(スタンド含む)
質量	0.8kg
主な付属品	ACアダプタ、電源コード、LANケーブル(クロスケーブル)、アンテナ変換ケーブル、取扱説明書 他

ワイヤレスTVチューナに関するご注意  
ステレオ、音声多重対応、CS放送、地上デジタル放送のチャンネルは受信できません。  
CATVの受信を行う場合は、CATV受信サービス(放送)がおこなわれている地域のみ受信可能です。CATVを受信するときには、使用する機器ごとにCATV会社の受信契約が必要です。  
著作権保護技術の採用により、録画禁止のものも視聴したり録画したりできません。また、録画1回のみ可能なものも、PCでの視聴や録画はできません。  
日本国外では使用できません。日本国内でご使用ください。  
画像や音声の品質はアンテナの受信状態によって大きく左右されます。  
電波の弱い地域では受信状態が悪くなる場合があります。この場合は市販のアンテナブースタをご購入ください。  
PCでのテレビ視聴・録画と同時に、他のPCからの通信が行われると、場合によっては、画像が乱れる、または再生できないことがあります。  
本製品では、通信の際、映像、音声データをMPEG2方式で圧縮伸張処理しているため、受信映像(音声)は送信映像(音声)に比べわずかに時間のずれを生じます(時移チェックの際などはご注意ください)。  
ビデオチップなどの映像を取り込んだとき、「垂直同期線区画(VBLANK)」と呼ばれるノイズも同時に取り込まれ、画面上部、または下部にノイズがのることがあります。これは、信号の同期をとるためにNTSCなどのアナログテレビの映像信号の先頭に付与されているもので取り除くことができませんので、ご了承ください。  
外付けワイヤレスTVチューナを使用し、同時に2以上のPCで、TV視聴・録画をおこなうことはできません。  
IEEE802.11b規格では、映像伝送のための速度が確保できず、映像/音声に乱れることがあります。  
外付けワイヤレスTVチューナは東芝ノートPC専用です。また、同様のTV再生/録画ソフト(Windows® XP)は、東芝ノートPC以外のPCにはインストールすることはできません。  
P.35の「使用上のご注意」もあわせてご覧ください。  
\*dynabook内蔵のTVチューナとワイヤレスTVチューナ(オプション)は、同時にご使用にはなりません。

DP このマークがついた商品はオプションです。

**cocoa**があれば、dynabookはもっと楽しくなる!!

今なら最大2カ月間無料! まずは使って楽しさを実感してください。

大切な写真データなどのバックアップに!  
容量の大きなデジカメ写真もラクラク配信!  
デジカメやケータイの写真でアルバムが作れる!

月額 315円(税込)/100MB

cocoa基本料金は月額52.5円(税込)をアラスするだけで、  
外注先から無線LANでダウンロードが楽しめるプラン  
(OPENプラン)もご利用いただけます。

**dynabook**デスクトップ上のcocoaアイコンをクリック!

お問い合わせ・お申し込み  
<http://coden.ntt.com/dyna/> ☎ 0120-506506

intel inside


centrino™

MOBILE TECHNOLOGY

インテルのモバイルテクノロジー

dynabook VX  
dynabook TX  
ワイヤレス  
dynabook TX  
dynabook WX  
dynabook AX  
dynabook CX  
ワイヤレス  
ソフトウェア  
オプション  
ハードウェア  
使用上の注意  
サポート  
ラインナップ

**メモがとれるデジタルノート** Microsoft® Office OneNote® 2003( SP1適用済み)



**メモ** 文字でもスケッチでも、思いついたことを自由なかたちでメモできる。ふと思いついたアイデアをPC画面の好きな場所にメモとして書き留めておけます。キーボードによる文字入力や、マウス(オプション)などを使用した手書き入力にも対応し、地図やスケッチなども手軽にメモできます。また、メモをメールで送るときにはHTMLに自動変換されるので手間がかからず便利です。

\*別途Microsoft® Outlook® 2003が必要となります。

**録音** 聞き逃さない大事な要件は、音声メモで残しておく。便利な音声メモ機能付きです。PCにマイクを接続しておけば、クリックするだけで録音を開始し、重要な要件を聞き逃すことがなくなります。また、録音中に文字入力されたメモとも自動的に関連づけられるので、あとで聞き直すときも便利です。さらにこんなことも・・・USBカメラを接続して、録音することができます。録画中にメモをとると、その場面を記録でき、あとで見たいときにその場面を頭出しして再生できるので、すばやく見たい場面を探し出せます。

\*別途市販のマイクが必要となります。

**整理** 集めたメモをわかりやすく整理したり、すばやく簡単に検索できる。紙のメモのようにバラバラとめくる感じで見直したり、キーワードで情報を検索することも簡単にできます。

Webサイトの情報や、Word、Excelなどのデータをコピーして貼り付けられる。アイデアをさらに膨らませたいときなどは、インターネットでの情報収集が不可欠。「Microsoft® Office OneNote® 2003」なら、Webサイトから図や写真、テキストなどの情報を取り込むと、自動的にコピー元のURLが挿入され、あとで参照するときにも便利です。またWord、Excelなどのファイルを画像としてOneNote®のページに挿入することができます。これによりOneNote®上で資料に注釈を加えることが容易になりました。


さらにこんなことも・・・OneNote®でとったメモをWord形式で保存することができます。著作権に関するご注意についてはP.35をご覧ください。

**最新のOS** Microsoft® Windows® XP Home Edition Service Pack 2 セキュリティ強化機能搭載

Windows®XPの最新サービスパック「Service Pack 2」は、セキュリティ関連の強化機能を搭載しました。

- Windows® セキュリティ センター(セキュリティ設定の一元管理が可能)
- Windows® ファイアウォールでコンピュータを保護
- Microsoft® Internet Explorer の使用中に開く煩わしいポップアップをブロック
- ワイヤレスネットワークのセキュリティを強化

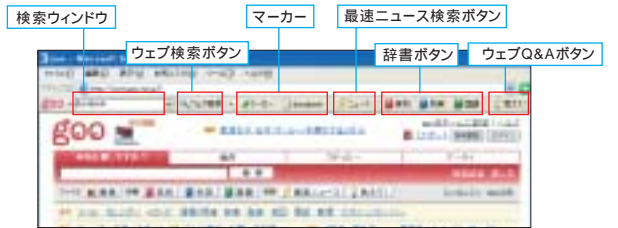
**ハガキを作ろう** 筆ぐるめ Ver12 for TOSHIBA



面倒な住所録の入力がラクラクできる機能や、デジタルカメラの写真が簡単に取り込める機能など、使いやすさがさらにアップ。「お絵かき」や「画像補正」など、充実した機能で楽しく自分らしいオリジナルカードが作成できます。

**インターネットカンタン検索** goo スティック

「gooスティック」は、ウェブ検索に加え、英和・和英・国語などのおなじみの辞書検索、主要ニュースサイトをほぼリアルタイムに検索できる「最速ニュース検索」をはじめ、「goo」ならではの強力な検索機能を実装したブラウザ常駐型のツールバーです。さらに複数の検索キーワードに対応したハイライト表示など、利便性の高い豊富な機能も合わせて提供します。



OS / アプリケーション	VX	TX	WX	AX	CX
OS Microsoft® Windows® XP Home Edition Service Pack 2 セキュリティ強化機能搭載					
Microsoft® Office Personal Edition 2003( SP1適用済み)					
ワープロ Microsoft® Office Word 2003					
表計算 Microsoft® Office Excel 2003					
メール Microsoft® Office Outlook® 2003					
Home Style+					注17)
デジタルノートアプリケーション Microsoft® Office OneNote® 2003( SP1適用済み)					
かな漢字変換 Microsoft® IME 2003					

実用	VX	TX	WX	AX	CX
路線検索 駅すばあと 優待バージョンアップ付き					注1)
路線検索 駅探エクスプレス V2.0 90日間無料サービス付き					注2)
はがき作成 筆ぐるめ Ver12 for TOSHIBA					
はがき作成 筆ぐるめ 2005 for TOSHIBA					
地図 プロアトラスW3 for TOSHIBA					
地図 ゼンリンデジタル全国地図 it's-mo Navi 90日間無料サービス付き					注3)

注1) 時刻表・料金・路線等の改定に伴う最新情報は反映されません。(株)アガル研究所にてオンラインによる優待バージョンアップをおこなえます(2005年8月31日まで)。  
 注2) 無料使用期間にご使用開始より90日間です。以降ご使用になる場合は、ライセンスキーをご購入ください。詳細はhttp://express.ekitan.com/をご覧ください。  
 注3) 無料使用期間にご使用開始より90日間です。ご利用を開始されるには、会員登録が必要となります。90日(体験期間)以降ご利用になる場合は、ホームページ(http://www.zmap.net/)より継続購入手続きをおこなってください。  
 注4) Java™ 環境はSun Microsystems社のJava™ 2 Runtime Environment Standard Edition Version 1.4.2が搭載されています。なおMicrosoft® Virtual Machine for Java™は、搭載されていません。  
 注5) 「かるがるネット」ではインターネットの接続料金は、日本テレコム株式会社から1ヶ月単位で請求されます。また、プロバイダによってはセットアップの必要があります。

インターネット/通信	VX	TX	WX	AX	CX
インターネット閲覧 Microsoft® Internet Explorer 6.0					
Java Java™ 2 Runtime Environment Standard Edition Version 1.4.2 注4)					
プロバイダ入会 / ADSL申し込み @nifty / AOL / DION / BIGLOBE / infoPepper 注5) ODN / OCN / Powered Internet / So-net / かるがるネット					
サービス cocoa					
サービス BroadNewsStreet NEW					
ADSL申し込み Yahoo! BB					
インターネットカンタン検索 gooスティック					
接続ナビゲーション 簡単インターネット					
オンラインソフトウェア DisneyBB セレクト 2 注6)					
オンラインソフトウェア DisneyBB セレクト 注6)					*1
ホームページ作成 ホームページミックス/R.2 90日間無料サービス付き 注7)					
英日/日英翻訳 The翻訳インターネット V 9.0LE dynabook オリジナル					
メール Microsoft® Outlook® Express					
内蔵モデム用地域選択 Internal Modem Region Select Utility					

\*1: CX/3216LDSWモデルのみ搭載。

注6) 「DisneyBB onフレッツ」は、NTT東日本・NTT西日本のフレッツでご利用いただけるブロードバンド・コンテンツサービスです。ご利用には「Bフレッツ」「フレッツADSL」のご契約が必要です。「トゥーンタウン・オンライン」の本サービスをご利用するには、NTT東日本の「Bフレッツ」「フレッツADSL」のご契約が必要です。「トゥーンタウン・オンライン」の無料お試し体験は、「Bフレッツ」「フレッツADSL」に加入されている場合はご使用から3日間、「Bフレッツ」「フレッツADSL」に加入されていない場合は1回ご利用が可能です。無料お試し体験後は、会員登録による有料のご使用となります。無料体験期間中も別途インターネット接続料金はお客様のご負担となります。  
 注7) ミックスパーク10MB 90日間無料サービスは、2005年12月までの申し込みとさせていただきます。あらかじめご了承ください。  
 注8) 「InterVideo WinDVR™」搭載モデルでは、ビデオデッキやアナログのビデオカメラ(8mm、Hi-8、VHS、S-VHSなど)のテープ映像を取り込むときは「InterVideo WinDVR™」をご使用ください。

ディズニーで  
遊ぼう

## DisneyBB セレクト 2



「DisneyBB セレクト 2」は、ディズニーのブロードバンド・コンテンツサービス「DisneyBB onフレッツ」を気軽に体験できるコンテンツパッケージです。ミッキーやプーさんの壁紙、ゲームやカレンダーなど、ディズニーの世界をいつでも楽しめます。

「DisneyBB onフレッツ」は、NTT東日本・NTT西日本のフレッツをご利用いただけるブロードバンド・コンテンツサービスです。ご利用には「Bフレッツ」「フレッツADSL」のご契約が必要です。



スケジュールや  
アドレス管理も  
OK

©Disney Winnie the Pooh characters are based on the "Winnie the Pooh" works by A.A.Milne and E.H.Shepard

©Disney

画面を  
拡大表示

## Smooth View™

dynabook  
オリジナル

[Fn]キーを押しながら、[1]キー or [2]キーで縮小 / 拡大することができます。文字サイズと同時に画像データも拡大し、全体のバランスが整ったままイメージを拡大するので、見やすい大きさでご覧いただけます。また縮小して、広範囲の画面を表示することもできます。

アプリケーションによっては対応していない場合があります。



拡大前



拡大後

Copyright ©1997-2004 Excite Japan Co.,Ltd. All Rights Reserved. http://www.excite.co.jp/

マルチメディア	VX	TX	WX	AX	CX
TV再生・録画 InterVideo WinDVR™ 3 for TOSHIBA	-		*2	-	-
DV録画・記録 InterVideo WinDVD™ Creator 2 Platinum for TOSHIBA					
動画編集 Windows Movie Maker2 注8)					
静止画編集 FinePixViewer Lite for TOSHIBA テキストプリント 無料体験付き					
アルバム管理 Adobe® Photoshop® Album 2.0 Mini					
プレーヤ Windows Media™ Player 10				-	-
プレーヤ Windows Media™ Player 9	-	-			
DVDプレーヤ InterVideo WinDVD™ 5 for TOSHIBA					
音楽・データCD/DVD作成、コピー RecordNow! for TOSHIBA 注9)					
音楽・データCD/DVD作成、コピー DLA for TOSHIBA 注10)					
リカバリディスク作成 Recovery Disc Creator 注11)					
音楽ファイル管理/再生 BeatJam for TOSHIBA 注12)					
音声認識/音声合成 LaLaVoice dynabook オリジナル 注13)					

\*2: TX/470LSモデルのみ搭載。

不正な  
アクセスを  
防止!

## マカフィー® ウィルススキャン / パーソナルファイアーウォールプラス

選ぶ  
2つのソフト

## Norton Internet Security 2005

メールやインターネット経由でのコンピュータウィルスの侵入を検知し駆除するソフトです。

ウィルス定義ファイルおよびファイアウォール規則は新種のウィルスやワーム、クラッキングからの保護を高めるために、常に最新のものをする必要があります。なお無料の更新サービスはご使用開始から90日間です。期間終了後は有料の更新サービスをお申し込みいただくことでサービスを延長することができます。

ばらちゃん  
と  
遊ぼう!!

## ばらちゃん Version 2.2

dynabook  
オリジナル



「ばらちゃんVersion 2.2」は「ばらちゃん」がデスクトップを泳いだり、寝たりと自由に行動するデスクトップアクセサリソフトです。「ばらちゃん分裂ミニゲーム」や「ちよこっと便利な機能」、あなたの描いた顔からオリジナルばらちゃんを作成できる「オリジナルグラフィック機能」も加わって、ますます楽しくなりました。また東芝PC総合情報サイト「dynabook.com」からのアップデートモジュール情報など、最新情報をお知らせします。

### ちよこっと便利な機能



#### 新着メールをチェック

ばらちゃんがメールを届けてくれます。



#### スケジュールチェック

予定をメモしておく、当日ばらちゃんが届けてくれます。



#### 今日の占い・明日の占い

ばらちゃんが運勢を占ってくれます。総合運、恋愛運、金銭運。そしてラッキーカラーも。



## その他ユーティリティ

	VX	TX	WX	AX	CX
ウィルス検査/駆除 Norton Internet Security 2005 90日間無料 サービス付き 注14)				-	-
ウィルス検査/駆除 Norton Internet Security 2004 90日間無料 サービス付き 注14)		-	-		
ウィルス検査/駆除 マカフィー® ウィルススキャン/パーソナルファイアーウォールプラス 90日間無料 サービス付き 注15)					
画面拡大/縮小 Smooth View™ dynabook オリジナル					
メニュー パッドタッチ™ dynabook オリジナル					
ユーザー登録 東芝お客様登録					
壁紙切り替え ぐるぐる壁紙チェンジャー Version 2.1		-			
アクセサリ ばらちゃん Version 2.2 dynabook オリジナル					
ネットワーク管理機能 ConfigFree™ dynabook オリジナル					
電力管理機能 省電力設定ユーティリティ 注16)					
ドライブ動作調整 CD/DVD静音ユーティリティ					
PC診断機能 PC診断ツール					
PDFファイル表示 Adobe® Reader 6.0					
わからないことを調べる CyberSupport for TOSHIBA					
PC操作学習 できるdynabook dynabook オリジナル					

…プレインストール&CD添付、 …プレインストール、 …プレインストール(セットアップが必要)、 …アプリケーションCD添付のみ

注9) パケットライト機能をご利用の際には、「DLA for TOSHIBA」をご使用ください。Videoの編集およびDVD-Videoの作成はできません。DVD-RAMメディアへのデータ書き込みはできません。また、DVD-ROM&CD-R/RWドライブ搭載モデルでは、DVD-R/RWメディアへの書き込み機能は使用できません。

注10) ライトワンメディア(CD-R、DVD-R、DVD+R)への書き込みはサポートしません。

注11) アプリケーションシステムのリカバリ用データをハードディスク内に保存しています。そのため、アプリケーションDVDおよびリカバリディスクは添付してありません。あらかじめハードディスク内のリカバリ用データをDVDスーパーマルチドライブ搭載モデル、DVDマルチドライブ搭載モデルではDVDメディアに、DVD-ROM&CD-R/RWドライブ搭載モデルではCDメディアに保存することを推奨します。また、DVD-RAMメディアへの書き込みはできません。

注12) 音楽ファイルメモリスティックにチェックアウトするには、メモリスティックメディアおよびメモリスティックスロットがMagicGateに対応している必要があります。なお、VXモデルおよびWXモデルに内蔵されているプリジメディアスロットは、MagicGateに対応していません。また、SDメモリーカードへのチェックアウトはできません。

注13) 音声入力を使用する際には、別途音声認識用のヘッドセットマイクをお買い求めください。東芝PC工場(TEL:03-3257-3100)で販売しております。

注14) ウィルス定義ファイルおよびファイアウォール規則は新種のウィルスやワーム、クラッキングからの保護を高めるために、常に最新のものをする必要があります。なお無料の更新サービスはご使用開始から90日間です。期間終了後は有料の更新サービスをお申し込みいただくことでサービスを延長することができます。詳細は http://shop.symantec.co.jp/ry\_top.asp をご覧ください。

注15) ウィルス定義ファイルおよびファイアウォール規則は新種のウィルスやワーム、クラッキングからの保護を高めるために、常に最新のものをする必要があります。なお無料の更新サービスはご使用開始から90日間です。期間終了後は有料の更新サービスをお申し込みいただくことでサービスを延長することができます。

注16) [ ] コントロールパネル [O] 東芝省電力 [C] で設定ができます。

注17) WXモデル、AXモデル、CXモデルではセットアップ後、ServicePack1をインストールする必要があります。

ソフトウェアによっては、使用にあたりセットアップが必要となる場合があります。

dynabook VX  
dynabook TX  
dynabook TX  
dynabook WX  
dynabook AX  
dynabook CX  
dynabook  
ソフトウェア  
アプリケーション  
ハードウェア  
使用上の注意  
サポート  
ライオンマップ



ソフト画面とマニュアル画面が常に表示されるから、画面を見比べながら操作が学べる。レッスン方式で理解できる。

インプレス社出版のベストセラーPC書籍「できるシリーズ」をdynabookオリジナル電子マニュアルとして搭載しました。アプリケーションの使い方、インターネットへの接続方法、メールの送受信などを、画面上に常にマニュアルを表示しながら解説します。ソフトの設定から使い方までレッスン方式で、操作手順をわかりやすく解説してくれるので、初めて使う方でも安心して覚えることができます。

[ 使用するソフトの画面 ]

PCを操作してOutlook® Expressを起動したところ。メール送受信などをおこなうための基本画面が表示される。



使用するソフトと同じ画面でわかりやすく解説します。

[ できるdynabook画面 ]

マニュアルに表示されたOutlook® Expressの画面写真。実際に起動したOutlook® Expressと同じ画面が表示される。

**できる dynabook POINT1** レッスン方式で学べる

ソフトの設定から使い方まで、PCの基本操作がわからない方でも、「できるdynabook」を使えばステップを踏んでゆっくりと上達していくことができます。

**できる dynabook POINT2** 使用するソフトの画面と同じ画面で解説してくれる

たとえばメールの送受信などでは、Outlook® Expressの実際の画面とマニュアルに記載の画面を同時に見比べて操作ができるので、容易に理解できます。

**できる dynabook POINT3** 画面に隠れずに、常に表示される

デスクトップの右側の最前面に常にマニュアルが表示されているので、アプリケーションソフトを操作しても、画面が後ろに隠れません。

「できるdynabook」では、次の内容を学習できます。

- 第1章 dynabookを使ってみよう
  - ・PCの基本操作について
- 第2章 アプリケーションを使う
  - ・文字入力やファイルの作成方法など
- 第3章 dynabookをインターネットにつなごう
  - ・インターネットの接続 / 操作方法など
- 第4章 メールを使ってみよう
  - ・「Outlook® Express」を使ったメールの設定 / 操作方法など
- 第5章 ファイルの操作を覚えよう
  - ・フォルダやファイルについて
- 第6章 dynabookを使いやすくしよう
  - ・デスクトップのデザインや時刻の変更方法など

Outlook® Expressの基本操作のレッスン画面

1 [ メールを作成を開始する ]



メールを新規作成するための手順を、画面を見比べながら進められます。

2 [ メールを書く ]



メッセージの書き方やアドレスの入れ方などもわかりやすく解説しています。

3 [ メールを送信する ]



メールを送信するためのボタン操作を、同じ画面を使ってガイドしています。

# Option

## 場所を選ばず、ワイヤレスでTVが見られる。 ワイヤレスTVチューナ

[ 型番: PAWTV001 ] オープン価格\*



同梱ソフト  
「InterVideo WinDVR™ 5  
for TOSHIBA」  
(TV再生・録画)

ワイヤレスでTVが見られる。地上アナログ放送対応。無線LANアクセスポイント機能搭載。802.11b/gでの高速転送が可能。  
【主な仕様】  
受信チャンネル: VHF/UHF/CATV  
エンコーダ: MPEG2リアルタイムハードウェアエンコーダ  
詳細、最新の動作確認機種については、  
[http://dynabook.com/pc/catalog/shuhen/index\\_j.htm](http://dynabook.com/pc/catalog/shuhen/index_j.htm)をご覧ください。

## PCで手軽にTVを見たいときに。 TVチューナボックス

[ 型番: PATVT002 ] オープン価格\*



同梱ソフト  
「InterVideo WinDVR™ 3 for TOSHIBA」  
(TV再生・録画)

USB2.0の簡単接続で、TVが見られる。地上アナログ放送対応。  
【主な仕様】  
受信チャンネル: VHF/UHF/CATV  
エンコーダ: MPEG2リアルタイムハードウェアエンコーダ  
詳細、最新の動作確認機種については、  
[http://dynabook.com/pc/catalog/shuhen/index\\_j.htm](http://dynabook.com/pc/catalog/shuhen/index_j.htm)をご覧ください。

## VHSビデオをPCに取り込みたいときに。 ビデオキャプチャPCカード

[ 型番: IPCV061A ] オープン価格\*



同梱ソフト  
「TOSHIBA VideoCapture」  
「MotionDV STUDIO」  
「DVD-MovieAlbumSE」  
「DVDfunSTUDIO」

高性能ビデオエンコーダチップ搭載。高画質なデータの取り込みが可能。詳細、最新の動作確認機種については、  
<http://www3.toshiba.co.jp/peripheral/>をご参照ください。

## 画像やデータをサクッと転送して持ち歩く。 東芝USBフラッシュメモリ

128MB[ 型番: IPCS060A-128 ] オープン価格\*  
256MB[ 型番: IPCS060A-256 ] オープン価格\*



データ転送時: ブルーLED点灯

USB2.0対応により高速アクセスを実現。データの誤消去を防止するライトプロテクトスイッチ搭載。USB延長ケーブル(50cm)付き。

## ビデオチャットやインターネット電話の必需品。 PCコミュニケーションカメラ

[ 型番: IPCV054A ] オープン価格\*



有効画素数30万画素の高画質CCDでクリアな映像表示。マイク内蔵タイプなので音声付きのビデオ会議やビデオチャットが可能。

## ワイヤレスホームネットワークを構築したいときに。 IEEE802.11b/g 無線LANルータ

[ 型番: IPCN071A ] オープン価格\*



ブロードバンドインターネット接続を無線/有線LANで共有可能。プライバシー保護と不正アクセスを防ぐセキュリティ機能内蔵(最新の無線LANセキュリティIEEE802.1x、WPA(Wi-Fi Protected Access)による認証をサポート)。

## ワイヤレスでインターネットをしたいときに。 IEEE802.11b/g 無線LAN PCカード

[ 型番: IPCN072A ] オープン価格\*



相互接続Wi-Fiセキュリティ規格(WPA(Wi-Fi Protected Access))に対応。PCカードスロットTYPEに準拠。

## コードを気にせずマウスが操作できる。

### Bluetooth™ USBアダプタ

[ 型番: IPCN075A ] オープン価格\*



Bluetooth™ Ver1.2準拠。軽量、小型アダプタ。Bluetooth™ 東芝ユーティリティ対応。

本体にBluetooth™を内蔵しているモデルには、「Bluetooth™ USBアダプタ/PCN075A」は必要ありません。

### Bluetooth™ 光学式マウス

[ 型番: IPCZ079A ] オープン価格\*



Bluetooth™ Ver1.2準拠。コンパクトでスタイリッシュなデザイン。単4アルカリ電池(2本)

## 8つのメディアを自在に使いこなせる。 8in1 ミニメディアリーダー/ライター

[ 型番: IPCS078A ] オープン価格\*



USB2.0対応。軽量・コンパクトな名刺サイズ。【対応メディア】  
コンパクトフラッシュ、スマートメディア、メモリースティックPRO、SDメモリーカード、マルチメディアカード、マイクロドライブ、xD-ピクチャーカード、メモリースティック。

## 大容量の動画データや音楽データの バックアップに最適。 ポータブルHDDドライブ 40GB / 80GB

40GB[ 型番: IPCS070A-40 ] オープン価格\*  
80GB[ 型番: IPCS070A-80 ] オープン価格\*



USB2.0対応。持ち運びに便利な小型、軽量アルミボディ採用。フォルダミラーリングツール/ディスクデータレイサを付属。ハードディスクの容量は、1GBを10億バイトで算出しています。ハードディスクは全領域がFAT32で設定されています(1パーティションで設定)。

\*オープン価格の製品は希望小売価格を定めておりません。

オプション 価格はすべてオープン価格です。なお、オープン価格の製品は希望小売価格を定めておりません。

(2005年1月現在)

製品名	型番	VX/470LS	TX/470LS	TX/450DS	TX/430DS	WX/3727CDS	AX/353APDS	AX/3527CMS	CX/3216LDSW	CX/3214CDSW	CX/3214CMSW
増設メモリ256MB(タイプ1)	PAME2561										
増設メモリ512MB(タイプ1)	PAME5121										
増設メモリ1GB(タイプ1)	PAME1001										
バッテリーパック	注1)	(4,300mAh)	PABAS057	-	-	-	-	-	-	-	-
		(2,200mAh)	PABAS048	-	-	-	-	-	-	-	-
		(4,400mAh)	PABAS049	-	-	-	-	-	-	-	-
		(4,700mAh)	PABAS054	-	-	-	-	-	-	-	-
		(6,450mAh)	PABAS056	-	-	-	-	-	-	-	-
		(6,450mAh)	PABAS052	-	-	-	-	-	-	-	-
大容量バッテリーパック	注1)	(8,800mAh)	PABAS050	-	-	-	-	-	-	-	
フロッピーディスクドライブ(USB X 280g)		PA2680UW	-	-	-	-	-	-	-	-	-
		PA2680UJ	-	-	-	-	-	-	-	-	-
USBマウス		PAMOU001	-	-	-	-	-	-	-	-	
USB光学式ホイールマウス-B	注2)	IPCZ048B	-	-	-	-	-	-	-	-	
モバイルディスク 5GB	注2)	IPCS073A	-	-	-	-	-	-	-	-	
TVチューナボックス	注4)	PATVT002	-	-	-	-	-	-	-	-	
ワイヤレスTVチューナ	注3)注4)	PAWTV001	-	-	-	-	-	-	-	-	
ビデオキャプチャPCカード	注2)注5)	IPCV061A	-	-	-	-	-	-	-	-	
東芝USBフラッシュメモリ(128MB)	注2)	IPCS060A-128	-	-	-	-	-	-	-	-	
東芝USBフラッシュメモリ(256MB)	注2)	IPCS060A-256	-	-	-	-	-	-	-	-	
IEEE802.11a/b 無線LAN PCカード	注2)	IPCN058A	-	-	-	-	-	-	-	-	
IEEE802.11b/g 無線LAN PCカード	注2)	IPCN072A	-	-	-	-	-	-	-	-	
IEEE802.11b/g 無線LAN ルータ	注2)	IPCN071A	-	-	-	-	-	-	-	-	
PCコミュニケーションカメラ	注2)	IPCV054A	-	-	-	-	-	-	-	-	
ポータブルHDDドライブ 80GB	注2)	IPCS070A-80	-	-	-	-	-	-	-	-	
ポータブルHDDドライブ 40GB	注2)	IPCS070A-40	-	-	-	-	-	-	-	-	
DVDマルチドライブ(DVD-RAM/R/RW&CD-R/RW) (USB)	注2)	IPCS062A	-	-	-	-	-	-	-	-	
Bluetooth™ USBアダプタ	注2)	IPCN075A	-	-	-	-	-	-	-	-	
Bluetooth™ 光学式マウス	注2)注6)	IPCZ079A	-	-	-	-	-	-	-	-	
8in1 ミニメディアリーダー/ライター	注2)	IPCS078A	-	-	-	-	-	-	-	-	

注1) バッテリーパックは消耗品です。注2) 製品についてのお問い合わせは東芝PC I/Oセンター TEL:043-278-5970 注3) 無線LANを内蔵していないモデルでは、別途「IEEE802.11b/g無線LAN PCカード/PCN072A」が必要となります。注4) 詳細、最新の動作確認機種については、  
[http://dynabook.com/pc/catalog/shuhen/index\\_j.htm](http://dynabook.com/pc/catalog/shuhen/index_j.htm)をご覧ください。注5) 最新の動作確認機種については、<http://www3.toshiba.co.jp/peripheral/>をご参照ください。注6) Bluetooth™を内蔵していないモデルでは、別途「Bluetooth™ USBアダプタ/PCN075A」が必要となります。

モデル名 / 型番	VX/470LSモデル PAVX470LS	
プレインストールOS (モバイル)テクノロジー	Microsoft® Windows® XP Home Edition Service Pack 2 セキュリティ強化機能搭載 ( 1 ) ( 2 ) Intel® Centrino™ モバイル・テクノロジー	
プロセッサ	Intel® Pentium® Mプロセッサ730 ( 拡張版Intel SpeedStep™ テクノロジー搭載 ) 動作周波数 1.60GHz	
キャッシュメモリ	1次キャッシュ 32KBインストラクションキャッシュ、32KBデータキャッシュ( メインプロセッサに内蔵 ) 2次キャッシュ 2MBアド/インスト・トランスファー・キャッシュ( メインプロセッサに内蔵 )	
ワイヤレスソリューション	統合型Intel® PRO / Wirelessネットワーク・コネクシオン	
チップセット	Intel® 915GM Expressチップセット	
BIOS ROM	512KB( フラッシュROM ) ACPI 1.0b	
メモリ	標準 / 最大	256MB / 2GB( PC2700対応、DDR SDRAM ) ( 3 ) ( 4 )
	メモリ専用スロット	2スロット
表示機能	内部ディスプレイ	15.4型ワイド WXGA TFTカラーClear SuperView液晶 1,280×800ドット( 5 ) ( 6 )
	外部ディスプレイ( オプション )	最大2,048×1,536ドット、1,677万色( 7 )
	内部ディスプレイ同時表示	最大1,280×800ドット( 8 )
	ビデオRAM	最大128MB( メインメモリと共用 )
表示機能	グラフィックアクセラレータ	Intel® 915GM Expressチップセットに内蔵
	表示色数:解像度	すべて1,677万色( 9 ) 2,480×1,536ドット 1,920×1,440ドット 1,600×1,200ドット 1,280×1,024ドット 1,024×768ドット 800×600ドット
入力装置	本体キーボード	87キー( OADG109Aキータイプ準拠 ) キーピッチ:19mm、キーストローク:2.7mm
	ファンクションボタン等 ポインティングデバイス	オーディオボタン、文字拡大ボタン、文字縮小ボタン タッチパッド
補助記憶装置	ハードディスク	80GB( Ultra ATA100対応 ) ( 10 )
	ソフトウェア占有量	約9.09GB
補助記憶装置	ドライブ	DVDスーパーマルチドライブ( 2層書き込み ) ( 11 ) DVD-RAM書き換え —— 最大 3倍速( 12 ) DVD-RW書き換え —— 最大 4倍速 DVD-R書き込み —— 最大 8倍速 DVD+RW書き換え —— 最大 4倍速 DVD+R書き込み —— 最大 8倍速 DVD+R DL( 2層書き込み ) —— 最大 2.4倍速 CD-RW書き換え —— 最大 10倍速 CD-R書き込み —— 最大 24倍速 DVD-ROM読み出し —— 最大 8倍速 CD-ROM読み出し —— 最大 24倍速 12/8cmディスク対応、ATAPI接続 バッファアンダーランエラー防止機能付
	読み出し対応フォーマット	( 13 ) DVD-ROM、DVD-Video( 14 )、DVD-R、DVD-RW、DVD-RAM( 15 )、DVD+R、DVD+RW、 音楽CD、CD-ROM、CD-R、CD-RW、マルチセッション( PhotoCD、CDエクストラ )
通信機能	モデム	データ:最大56kbps( V.90対応、ボイスレス )、FAX:最大14.4kbps( 16 )
	LAN	100Base-TX / 10Base-T( 自動認識 )
	無線LAN	IEEE802.11 b/g準拠( Wi-Fi準拠、WPA対応、 128bit WEP対応 )、1~11ch( 17 )
サウンド機能	AC97準拠AC-Link接続サウンドシステム( 16ビットステレオ )、harman/kardonステレオスピーカ内蔵	
PCカードスロット	TYPE x1スロット( PC Card Standard準拠、CardBus対応 )	
ブリッジメディアスロット	( 31 )1スロット( SDカード( 26 )、xD-Pictureカード( 28 )、マルチメディアカード( 29 )、スマートメディア( 30 )、メモリースティック( 27 )、メモリースティックPRO( 27 ) )	
インタフェース	RGB( 15ピン ミニD-sub 3段 )×1 USB2.0×3( 18 ) マイク入力( 3.5mm ミニジャック )×1 S-Video出力×1( 19 ) i.LINK( IEEE1394 )S400( 4ピン )×1 LAN( RJ45 )×1 モデム( RJ11 )×1 ヘッドホン出力( 3.5mm ステレオミニジャック )×1	
セキュリティ機能	パワーオンパスワード、セキュリティロック・スロット、インスタントセキュリティ	
電源	バッテリー	リチウムイオン( バッテリーパック ) ( 21 )
	JEITA測定法1.0 充電時間	約2.5時間( 22 ) 約4時間( 電源OFF時 ) / 約8時間以上( 電源ON時 )
消費電力	ACアダプタ	AC100V ~ 240V、50/60Hz( 23 )
	最大	約75W
環境条件	S区分0.00014( 24 ) 温度5~35、湿度20~80%( ただし、結露しないこと ) ( 25 )	
外形寸法( 突起部含まず )	360mm( 幅 )×268.5mm( 奥行 )×29mm( 最薄部 ) / 36.2mm( 高さ )	
質量( 標準バッテリー装着時 )	約3.0kg	
主な付属品	ACアダプタ ACケーブル マニュアル 保証書 バッテリーパック( 本体装着済み ) 他	
ILW対応( 制限付海外保証 )	あり	
主なアプリケーション	Microsoft® Office Personal Edition 2003( SP1適用済み ) / Microsoft® Office OneNote® 2003( SP1適用済み )	

- Windows® XP Home Editionでは、WindowsNT® Server、Windows® 2000 Serverなどのドメインにログオンすることはできません。
- プレインストールされているOSのみサポートいたします。
- ビデオRAMとは最大128MBを使用しています。
- あらかじめ1スロットに256MBのメモリが装着されています。2GBに拡張するためには、あらかじめ装着されている256MBのメモリを取り外し、1GBのメモリを2枚装着してください。取り付けることのできるメモリ容量は、2つのスロットを合わせて最大2GBまでです。
- TFTカラー液晶ディスプレイは、非常に高度な技術を駆使して作られています。非点灯、常時点灯などの表示(画素)が存在することがありますが故障ではありません。あらかじめご了承ください。
- Clear SuperView液晶は特性上、外光が映りこむ場合があります。置き場所や角度を調整してご使用ください。輝度はお好みによって調整してご使用ください。
- 使用可能なディスプレイは解像度により異なります。解像度にあったディスプレイを接続してください。
- 外部ディスプレイと内部液晶を同時表示させる場合は、外部ディスプレイ / 内部液晶とも内部液晶の色数 / 解像度で表示されます。
- 内部液晶への表示の場合、1,677万色はディザリング表示です。内部液晶の解像度も小さい解像度で表示する場合、初期設定では、表示領域が画面いっぱい大きく表示されます。内部液晶の解像度よりも大きい解像度で表示の場合は仮想スクリーン表示となります。
- ハードディスクの容量は1GBを10億バイトで算出しています。リカバリ領域と約4GBを使用しています。ソフトウェア占有量は、リカバリ領域の容量は含まれません。リカバリ領域以外のすべての領域がNTFSで設定されています(ドライブ1パーティションで設定)。
- バッテリー駆動中に書き込みをおこなうと、バッテリーの消耗などによっては、録画に失敗したり、映像や音が飛んだり、書き込みに失敗するおそれがあります。必ずACアダプタを接続してください。また、本ドライブは、各種ディスクの種類や特性にあった速度を選択して読み出し/書き込みをおこないます。ディスクによっては最大速度での読み出し/書き込みができない場合もあります。
- 2.6GB、5.2GBのDVD-RAMメディアへの書き込みはできません。またカートリッジの取り外しができないメディアは使用できません。
- 対応フォーマットによっては再生ソフトが必要な場合があります。
- DVD-Videoの再生はRegionコード「2」のソフトをご使用ください。また、使用するDVDディスクのタイトルによっては、コマ落ちするケースがあります。なお、DVD-Video再生時は、ACアダプタを接続した状態でご使用になることをおすすめします。
- カートリッジの取り外しができないメディアは使用できません。また、DVD-ROM&CD-R/RWドライブでは2.6GB、5.2GBのDVD-RAMメディアは読み出しもできません。
- 内蔵モデムは対応地域以外では使用できません。33.6kbps以上の高速受信は接続先の対応や回線状態などが整った場合のみ可能です。送信時は最大33.6kbpsでの接続になります。K56Flex™には対応していません。FAX通信ソフトは搭載していません。
- 無線通信距離は、周囲の電波環境、障害物、設置環境、ソフトウェアなどにより影響を受ける場合があります。
- USB1.1/2.0対応。USB周辺機器すべての動作を保証するものではありません。
- TVとの接続には、市販の4ピン端子のケーブルをご使用ください。
- i.LINK対応機器すべての動作を保証するものではありません。
- バッテリーパックは消耗品です。駆動時間および充電時間は、使用環境により異なります。
- 社団法人電子情報技術産業協会(JEITA)バッテリー動作時間測定法(Ver1.0)(<http://it.jeita.or.jp/mobile/index.html>)。なお、本体のみ、省電力制御あり。満充電の場合。ただし、実際の駆動時間は使用環境により異なります。
- 同梱されているACケーブルは、日本100Vの法令・安全規格に適合しております。その他の国・地域でご使用される場合には、当該国・地域の法令・安全規格に適合したACケーブルを現地でお願いいたします。ご使用ください。
- エネルギー消費効率とは、省エネ法で定める測定方法により、測定された消費電力を省エネ法で定める複合理論性能で除したものです。
- 環境条件に示している温度範囲は、性能を保証するものではありません。
- 1GBのメディアまで使用できます。SDIOカード、miniSDカードには対応していません。
- メモリースティックは256MB、メモリースティックPROは1GBのメディアまで使用できます。著作権保護技術MagicGateには対応していません。メモリースティックDuo、メモリースティックPRO Duoには対応していません。
- 512MBのメディアまで使用できます。ただし4MBのメディアは使用できません。
- 256MBのメディアまで使用できます。SecureMMCには対応していません。
- 128MBのメディアまで使用できます。ID機能には対応していません。5V駆動のスマートメディアには対応していません。
- すべてのメディアの動作を保証するものではありません。



モデル名 / 型番	TX/470LSモデル PATX470LS	TX/450DSモデル PATX450DS	TX/430DSモデル PATX430DS		
プレインストールOS	Microsoft® Windows® XP Home Edition Service Pack 2 セキュリティ強化機能搭載 ( 1 X 2 )				
プロセッサ	Intel® Celeron® Mプロセッサ350 動作周波数 1.30GHz				
キャッシュメモリ	32KBインストラクションキャッシュ、32KBデータキャッシュ(メインプロセッサに内蔵) 1MBアドバンスド・トランスファ・キャッシュ(メインプロセッサに内蔵)				
チップセット	Intel® 852GMチップセット				
BIOS ROM	512KB(フラッシュROM) \ ACPI 1.0b				
メモリ	標準 / 最大 メモリ専用スロット	256MB / 1GB( PC2100対応、DDR SDRAM ) ( 3 X 4 ) 2スロット( 4 )			
表示機能	内部ディスプレイ	15型 XGA TFTカラー 高輝度Clear SuperView液晶 1,024 x 768ドット( 5 X 6 )			
	外部ディスプレイ(オプション) 内部ディスプレイと同時表示	最大1,920 x 1,440ドット:1,677万色( 7 ) 最大1,024 x 768ドット( 8 )			
	ビデオRAM	最大64MB(メインメモリと共用)			
	グラフィックアクセラレータ	Intel® 852GMチップセットに内蔵			
表示色数:解像度	すべて1,677万色( 9 ) 1,920 x 1,440ドット 1,600 x 1,200ドット 1,400 x 1,050ドット 1,280 x 1,024ドット 1,024 x 768ドット 800 x 600ドット				
入力装置	本体キーボード	87キー(OADG109Aキータイプ準拠) \ キーピッチ:19mm、キーストローク:2.7mm			
	ファンタッチ操作ボタノ等 ポインティングデバイス	オーディオボタン タッチパッド			
	ハードディスク	80GB( Ultra ATA100対応 ) ( 10 )	40GB( Ultra ATA100対応 ) ( 10 )		
補助記憶装置	ソフトウェア占有量	約9.44GB	約9.36GB		
	ドライブ	DVDスーパーマルチドライブ( 2層書き込み ) ( 11 )	DVDスーパーマルチドライブ( 11 )		
		DVD-RAM書き換え	最大 3倍速( 12 )	DVD-RAM書き換え	最大 3倍速( 12 )
		DVD-RW書き換え	最大 4倍速	DVD-RW書き換え	最大 4倍速
		DVD-R書き込み	最大 8倍速	DVD-R書き込み	最大 8倍速
		DVD+RW書き換え	最大 4倍速	DVD+RW書き換え	最大 4倍速
		DVD+R書き込み	最大 8倍速	DVD+R書き込み	最大 8倍速
		DVD+R DL( 2層書き込み )書き込み	最大 2.4倍速	DVD+R DL( 2層書き込み )書き込み	最大 2.4倍速
		CD-RW書き換え	最大 10倍速	CD-RW書き換え	最大 10倍速
		CD-R書き込み	最大 24倍速	CD-R書き込み	最大 24倍速
DVD-ROM読み出し		最大 8倍速	DVD-ROM読み出し	最大 8倍速	
CD-ROM読み出し	最大 24倍速	CD-ROM読み出し	最大 24倍速		
読み出し対応フォーマット	( 13 )	DVD-ROM、DVD-Video( 14 )、DVD-R、DVD-RW、DVD-RAM( 15 )、DVD+R、DVD+RW、音楽CD、CD-ROM、CD-R、CD-RW、マルチセッション( PhotoCD、CDエクストラ )			
通信機能	モデム	データ:最大56kbps( V.90対応、ボイスレス、世界61地域対応 )、FAX:最大14.4kbps( 16 )			
	LAN	100Base-TX / 10Base-T( 自動認識 )			
	無線LAN	IEEE802.11 b/g準拠( Wi-Fi準拠、WPA対応、128bit WEP対応 )、1 - 11ch( 17 )			
TV	TVチューナー	内蔵			
サウンド機能	AC97準拠AC-Link接続サウンドシステム( 16ビットステレオ ) \ ステレオスピーカ内蔵				
PCカードスロット	TYPE x1スロット( PC Card Standard準拠、CardBus対応 )				
インタフェース	RGB( 15ピンミニD-sub 3段 )x1 USB2.0x3( 18 ) マイク入力( 3.5mm ミニジャック )x1 i.LINK( IEEE1394 JS400( 4ピン ) )x1( 19 ) S-Video出力x1( 20 ) LAN( RJ45 )x1 モデム( RJ11 )x1 ヘッドホン/ライン出力( 3.5mm ステレオミニジャック )x1 アンテナ入力( 2.5mm ミニジャック )x1( TX/470LSモデル )				
セキュリティ機能	パワーオンパスワード、インスタントセキュリティ、セキュリティロック・スロット				
電源	バッテリー	リチウムイオン( バッテリーパック ) ( 21 )			
	JEITA測定法1.0	約1.9時間( 22 )	約2.0時間( 22 )		
	充電時間	約2.5時間( 電源OFF時 ) / 約5.0 - 11.5時間以上( 電源ON時 )	約0.9時間( 22 )		
ACアダプタ	AC100V ~ 240V、50/60Hz( 23 )				
消費電力	最大	約60W			
環境条件	S区別0.00033( 24 )				
外形寸法(突起部含まず)	温度5 - 35、湿度20 - 80%(ただし、結露しないこと) ( 25 )				
質量(標準バッテリーパック装着時)	338mm(幅) x 274mm(奥行) x 27mm(最薄部) / 38mm(高さ)		約2.6kg		
主な付属品	ACアダプタ ACケーブル マニュアル 保証書 バッテリーパック(本体装着済み) 光学式マウス( TX/470LSモデル、TX/450DSモデル ) アンテナ変換ケーブル( TX/470LSモデル ) 他				
ILW対応(制限付海外保証)	あり				
主なアプリケーション	Microsoft® Office Personal Edition 2003( SP1適用済み ) / Microsoft® Office OneNote® 2003( SP1適用済み )				

- Windows® XP Home Editionでは、WindowsNT® Server、Windows® 2000 Serverなどのドメインにログオンすることはできません。
- プレインストールされているOSのみサポートいたします。
- ビデオRAMとして最大64MBを使用しています。
- あらかじめ1スロットに256MBのメモリが装着されています。1GBに拡張するためには、あらかじめ装着されている256MBのメモリを取り出し、512MBのメモリを2枚装着するか、1GBのメモリを1枚装着してください。取り付けられるメモリ容量は、2つのスロットを合わせて最大1GBまでです。
- FTカラー液晶ディスプレイは、非常に高度な技術を使用して作られています。非点灯、常時点灯などの表示(画素)が存在することがありますが故障ではありません。あらかじめご了承ください。
- 高輝度Clear SuperView液晶およびClear SuperView液晶は特性上、外光が映り込む場合があります。置き場所や角度を調整してご使用ください。輝度はお好みによって調整してご使用ください。
- 使用可能なディスプレイは解像度により異なります。解像度にあったディスプレイを接続してください。
- 外部ディスプレイと内部液晶を同時表示させる場合は、外部ディスプレイ / 内部液晶とも内部液晶の色数 / 解像度が表示されます。
- 内部液晶への表示の場合、1,677万色はディザリング表示です。内部液晶の解像度より小さい解像度で表示する場合、初期設定では、表示領域が画面いっぱい大きく表示されます。内部液晶の解像度より大きい解像度で表示する場合は仮想スクリーン表示となります。
- ハードディスクの容量は1GBを10個バイトで算出しています。リカバリ領域として約4.37GBを使用しています。ソフトウェア占有量は、リカバリ領域の容量は含まれません。リカバリ領域以外のすべての領域がNTFSで設定されています(ドライブフォーマット時に設定)。
- バッテリー駆動中に書き込みをおこなうと、バッテリーの消耗などによっては、録音に失敗したり、映像や音が飛んだり、書き込みが失敗するおそれがあります。必ずACアダプタを接続してください。また、本デバイスには、各種ディスクの種類や特性にあった速度を選択し読み出し/書き込みをおこないます。ディスクによっては最大速度での読み出し/書き込みができない場合もあります。

内蔵TVチューナー( TX/470LSモデル )		
TVチューナー	ソフトウェアエンコーダ	
映像	映像入力フォーマット	525line / 60Hz( NTSC ) ~ 720 x 480 @ 30fps
	圧縮方法	MPEG2
	出力ビットレート	2 / 4 / 6Mbps
音声	圧縮方法	MPEG-Audio Layer2
	サンプリングレート	48kHz
	出力ビットレート	224kbit / sec
受信チャンネル	VHF	1 - 12ch
	UHF	13 - 62ch
	CATV	C13 - C63ch
ビデオ・インタフェース	NTSC	
アンテナ部	同軸 75 F型( UHF / VHF兼用 ) 同様のアンテナ変換ケーブルを経由	

- 2.6GB、5.2GBのDVD-RAMメディアへの書き込みはできません。またカートリッジの取り外しができないメディアは使用できません。
- 対応フォーマットによっては再生ソフトが必要な場合があります。
- DVD-Videoの再生はRegionコード「2」、「ALL」のソフトをご使用ください。また、使用するDVDディスクのタイトルによっては、コマ落ちするケースがあります。なお、DVD-Video再生時は、ACアダプタを接続した状態でご使用になることをおすすめします。
- カートリッジの取り外しができないメディアは使用できません。また、DVD-ROM&CD-R/RWドライブでは2.6GB、5.2GBのDVD-RAMメディアは読み出しできません。
- 内蔵モデムは対応地域以外では使用できません。33.6kbps以上の高速受信は接続先の対応や回線状態などが整った場合のみ可能です。送信時は最大33.6kbpsでの接続になります。K56Flex™には対応していません。FAX通信ソフトは搭載してありません。
- 無線通信距離は、周囲の電波環境、障害物、設置環境、ソフトウェアなどにより影響を受ける場合があります。
- USB1.1/2.0対応。USB対応周辺機器すべての動作を保証するものではありません。
- i.LINK対応機器すべての動作を保証するものではありません。
- TVとの接続には、市販の4ピン端子のケーブルをご使用ください。
- バッテリーパックは消耗品です。駆動時間および充電時間は、使用環境により異なります。
- 社団法人電子情報技術産業協会(JEITA)の「動作時間測定法(Ver1.0)」(http://it.jeita.or.jp/mobile/index.html)を参照してください。なお、本体のみ、省電力制御あり。満充電の場合、ただし、実際の駆動時間は使用環境により異なります。
- 同梱されているACケーブルは、日本(100V)の法令・安全規格に適合しております。その他の国・地域でご使用される場合には、当該国・地域の法令・安全規格に適合したACケーブルを現地でお買い求めのうえ、ご使用ください。
- エネルギー消費効率とは、省エネ法で定める測定方法により、測定された消費電力を省エネ法で定める複合理論性能で除したものです。
- 環境条件に示している温度範囲は、性能を保証するものではありません。

[内蔵TVチューナーに関するご注意]  
ステレオ、音声多重対応。CS放送、地上デジタル放送のチャンネルは受信できません。CATVの受信をおこなう場合は、CATV受信サービス(放送)がおこなわれている地域でのみ受信可能です。CATVを受信する際には、使用する機器ごとにCATV会社との受信契約が必要です。著作権保護技術の採用により、録音するものは複製したり印刷したりできません。また、録音1回可能なものも、PCでの複製録音が可能です。日本国外ではご使用になれません。日本国内でご使用ください。画像や音声の品質はアンテナの電波受信状況によって大きく左右されます。電波の弱い地域では受信状態が悪くなる場合があります。この場合は市販のアンテナブースターをご購入ください。PCでの視聴・録音と同時に、他のPCからの通信がおこなわれると、場合によっては、画像が乱れる、または再生できないことがあります。本製品では、通信の際、映像、音声データをMPEG2方式で圧縮伸張処理しているため、受信映像(音声)は送信映像(音声)に比べわずかに時間の遅れを生じます(時相ずれ)の恐れがあります。ビデオデッキなどの映像を取り込んだとき、垂直同期領域(VBLANK)と呼ばれるノイズも同時に取り込まれ、画面上部、または下部にノイズがのこることがあります。これは、信号の同期をとるためNTSC/PALなどのアナログテレビの映像取り込みの先頭部分とされているもので取り除くことができませんので、ご了承ください。P.35の「使用上の注意」もあわせてご覧ください。

dynabook VX  
dynabook TX  
dynabook TX  
dynabook VXX  
dynabook AX  
dynabook CX  
dynabook  
ソフトウェア  
ハードウェア  
使用上の注意  
サポート  
ライオン

モデル名 / 型番		WX/3727CDSモデル PAW3727CDS	
ブレインストールOS		Microsoft® Windows® XP Home Edition Service Pack 2 セキュリティ強化機能搭載 ( 1 ) ( 2 )	
プロセッサ		Intel® Celeron® プロセッサ 動作周波数 2.70GHz	
キャッシュメモ	1次キャッシュ	8KBデータキャッシュ / 12KB命令実行トレースキャッシュ(メインプロセッサに内蔵)	
	2次キャッシュ	128KBアドバンスドトランスファ・キャッシュ(メインプロセッサに内蔵)	
チップセット		ATI MOBILITY™ RADEON™ 9000IGP	
BIOS ROM		1MB(フラッシュROM) ACPI 1.0b	
メモリ	標準 / 最大	256MB / 2GB( PC2700対応、DDR SDRAM ) ( 3 ) ( 4 )	
	メモリ専用スロット	2スロット ( 4 )	
表示機能	内部ディスプレイ	17型ワイド WXGA TFTカラー SuperView液晶 1,440 × 900ドット ( 5 )	
	外部ディスプレイ(オプション)	最大2,048 × 1,536ドット:1,677万色 ( 6 )	
	内部ディスプレイと同時表示	最大1,024 × 768ドット ( 7 )	
	ビデオRAM	最大64MB(メインメモリと共用)	
	グラフィックアクセラレータ	ATI MOBILITY™ RADEON™ 9000IGPチップセットに内蔵	
表示色数:解像度	すべて1,677万色 ( 8 )		2,048 × 1,536ドット 1,920 × 1,440ドット 1,600 × 1,200ドット 1,440 × 900ドット 1,280 × 1,024ドット 800 × 600ドット
	本体キーボード		87キー( OADG109Aキータイプ準拠 ) キーピッチ:19mm、キーストローク:2.7mm
入力装置	ワンタッチ操作ボタン等	インスタントCDプレイボタン、オーディオボタン	
	ポインティングデバイス	タッチパッド	
ハードディスク	ハードディスク	60GB( Ultra ATA100対応 ) ( 9 )	
	ソフトウェア占有量	約8.70GB	
補助記憶装置	ドライブ	DVDスーパーマルチドライブ ( 10 )	
		DVD-RAM書き換え	最大 2倍速 ( 11 )
		DVD-RW書き換え	最大 2倍速
		DVD-R書き込み	最大 4倍速
		DVD+RW書き換え	最大 2.4倍速
		DVD+R書き込み	最大 2.4倍速
		CD-RW書き換え	最大 8倍速
		CD-R書き込み	最大 16倍速
		DVD-ROM読み出し	最大 8倍速
		CD-ROM読み出し	最大 24倍速
読み出し対応フォーマット	( 12 ) DVD-ROM、DVD-Video( 13 )、DVD-R、DVD-RW、DVD-RAM( 14 )、DVD+R、DVD+RW、音楽CD、CD-ROM、CD-R、CD-RW、マルチセッション( PhotoCD、CDエクストラ )		
通信機能	モデム	データ:最大56kbps( V.90対応、ボイスレス、世界61地域対応 )、FAX:最大14.4kbps( 15 )	
	LAN	100Base-TX / 10Base-T( 自動認識 )	
サウンド機能		AC97準拠AC-Link接続サウンドシステム( 16ビットステレオ )、ステレオスピーカ内蔵	
PCカードスロット		TYPE ×1スロット( PC Card Standard準拠、CardBus対応 )	
ブリッジメディアスロット		( 16 ) 1スロット ( SDカード( 16 )、メモリースティック( 17 )、メモリースティックPRO( 17 )、xD-Pictureカード( 19 )、マルチメディアカード( 18 )、スマートメディア( 19 ) )	
インタフェース		RGB( 15ピン ミニD-sub 3段 ) ×1 USB2.0 ×3( 20 ) マイク入力( 3.5mm ミニジャック ) ×1 i.LINK( IEEE1394 ) S400( 4ピン ) ×1( 21 ) S-Video出力 ×1( 22 ) LAN( RJ45 ) ×1 モデム( RJ11 ) ×1 ヘッドホン出力( 3.5mm ステレオミニジャック ) ×1	
セキュリティ機能		パワーオンパスワード、インスタントセキュリティ、セキュリティロック・スロット	
電源	バッテリー	リチウムイオン( バッテリバック ) ( 23 )	
	JEITA測定法1.0 充電時間	約1.5時間( 24 ) 約4時間( 電源OFF時 ) / 約12時間以上( 電源ON時 )	
消費電力	ACアダプタ	AC100V ~ 240V、50/60Hz( 25 )	
	最大	約90W S区0.0003( 26 )	
環境条件		温度5 ~ 35、湿度20 ~ 80%( ただし、結露しないこと ) ( 27 )	
外形寸法( 突起部含まず )		420mm( 幅 ) × 293mm( 奥行 ) × 39.9mm( 最薄部 ) / 47mm( 高さ )	
質量( 標準バッテリー装着時 )		約4.3kg	
主な付属品		ACアダプタ ACケーブル マニュアル 保証書 バッテリバック( 本体装着済み ) 他	
ILW対応( 制限付海外保証 )		あり	
主なアプリケーション		Microsoft® Office Personal Edition 2003 ( SP1適用済み ) / Microsoft® Office OneNote® 2003 ( SP1適用済み )	

- Windows® XP Home Editionでは、Windows NT® Server、Windows® 2000 Serverなどのドメインにログオンすることはできません。
- ブレインストールされているOSのみサポートいたします。
- ビデオRAMとして最大64MBを使用しています。
- あらかじめ1スロットに256MBのメモリが装着されています。2GBに拡張するためには、あらかじめ装着されている256MBのメモリを取り出し、1GBのメモリを2枚装着してください。取り付けることのできるメモリ容量は、2つのスロットを合わせて最大2GBまでです。
- TFTカラー液晶ディスプレイは、非常に高度な技術を駆使して作られています。非点灯、常時点灯などの表示( 画像 )が存在することがありますが故障ではありません。あらかじめご了承ください。
- 使用可能なディスプレイは解像度により異なります。解像度にあったディスプレイを接続してください。
- 外部ディスプレイと内部液晶を同時表示させる場合は、外部ディスプレイ / 内部液晶とも内部液晶の色数 / 解像度で表示されます。
- 内部液晶への表示の場合、1,677万色はダイナミック表示です。内部液晶の解像度よりも小さい解像度で表示する場合、初期設定では、表示領域が画面いっぱい大きく表示されます。内部液晶の解像度よりも大きい解像度で表示する場合は仮想スクリーン表示となります。
- ハードディスクの容量は1GBを10億バイトで算出しています。リカバリ領域として約3.8GBを使用しています。ソフトウェア占有量には、リカバリ領域の容量は含まれません。リカバリ領域以外のすべての領域がNTFSで設定されています( ドライブフォーマットで設定 )。
- バッテリー駆動中に書き込みをおこなうと、バッテリーの消耗などによっては、録画に失敗したり、映像や音が飛んだり、書き込みに失敗するおそれがあります。必ずACアダプタを接続してください。また、本ドライブは、各種ディスクの種類や特性にあった速度を選択して読み出し/書き込みをおこないます。ディスクによっては最大速度での読み出し/書き込みができない場合があります。
- 2.6GB、5.2GBのDVD-RAMメディアへの書き込みはできません。またカートリッジの取り外しができないメディアは使用できません。
- 対応フォーマットによっては再生ソフトが必要な場合があります。
- DVD-Videoの再生はRegionコード「2」、「ALL」のソフトをご使用ください。また、使用するDVDディスクのタイトルによっては、コマ落ちするケースがあります。なお、DVD-Video再生時は、ACアダプタを接続した状態でご使用になることをおすすめします。
- カートリッジの取り外しができないメディアは使用できません。
- 内蔵モデムは対応地域以外では使用できません。33.6kbps以上の高速受信は接続先の対応や回線状態などが整った場合のみ可能です。送信時は最大33.6kbpsでの接続になります。K56Flex™には対応していません。FAX通信ソフトは搭載してありません。
- 1GBのメディアまで使用できます。SDIOカード、miniSDカードには対応していません。
- メモリースティックは256MB、メモリースティックPROは1GBのメディアまで使用できます。著作権保護技術 MagicGateには対応していません。メモリースティックDuo、メモリースティックPRO Duoには対応していません。
- 256MBのメディアまで使用できます。SecureMMCには対応していません。
- 128MBのメディアまで使用できます。ただし2MBのメディアは使用できません。ID機能には対応していません。5V駆動のスマートメディアには対応していません。
- USB1.1/2.0対応。USB対応周辺機器すべての動作を保証するものではありません。
- i.LINK対応機器すべての動作を保証するものではありません。
- TVとの接続には、市販の4ピン端子のケーブルをご使用ください。
- バッテリーバックは消耗品です。駆動時間および充電時間は、使用環境により異なります。
- 社団法人電子情報技術産業協会の「JEITA/バッテリー動作時間測定法( Ver1.0 )」( <http://it.jeita.or.jp/mobile/index.html> )。なお、本体のみ、省電力制御あり。満充電の場合。ただし、実際の駆動時間は使用環境により異なります。
- 同梱されているACケーブルは、日本( 100V )の法令・安全規格に適合しております。その他の国・地域でご使用される場合には、当該国・地域の法令・安全規格に適合したACケーブルを現地でお買い求めのうえ、ご使用ください。
- エネルギー消費効率とは、省エネ法で定める測定方法により、測定された消費電力を省エネ法で定める複合理論性能で除したものです。
- 環境条件に示している温度範囲は、性能を保証するものではありません。
- すべてのメディアの動作を保証するものではありません。
- 512MBのメディアまで使用できます。





モデル名 / 型番		AX/353APDSモデル PAAAX353APDS	AX/3527CMSモデル PAAAX3527CMS	
ブレンインストールOS		Microsoft® Windows® XP Home Edition Service Pack 2 セキュリティ強化機能搭載 ( 1 ) ( 2 )		
プロセッサ		HTテクノロジー対応 モバイル Intel® Pentium® 4 プロセッサ 532 動作周波数 3.06GHz	Intel® Celeron® プロセッサ 動作周波数 2.70GHz	
キャッシュメモリ	1次キャッシュ	16KBデータキャッシュ / 12kμ命令実行トレースキャッシュ(メインプロセッサに内蔵)	8KBデータキャッシュ / 12kμ命令実行トレースキャッシュ(メインプロセッサに内蔵)	
	2次キャッシュ	1MBアドバンスド・トランスファ・キャッシュ(メインプロセッサに内蔵)	128KBアドバンスド・トランスファ・キャッシュ(メインプロセッサに内蔵)	
チップセット		ATI MOBILITY™ RADEON™ 9000IGP		
BIOS ROM		512KB(フラッシュROM) / ACPI 1.0b		
メモリ	標準 / 最大	512MB / 1,536MB( PC2700対応, DDR SDRAM ) ( 3 ) ( 4 )	256MB / 1,280MB( PC2700対応, DDR SDRAM ) ( 3 ) ( 5 )	
	メモリ専用スロット	1スロット		
表示機能	内部ディスプレイ	15型 XGA TFTカラー Clear SuperView液晶 1,024 × 768ドット ( 6 ) ( 7 )		
	外部ディスプレイ(オプション)	最大2,048 × 1,536ドット:1,677万色 ( 8 )		
	内部ディスプレイ化同時表示	最大1,024 × 768ドット ( 9 )		
	ビデオRAM	最大64MB( メインメモリと共用 )		
	グラフィックアクセラレータ	ATI MOBILITY™ RADEON™ 9000IGPチップセットに内蔵		
入力装置	表示色数:解像度	すべて1,677万色 ( 10 ) 2,048 × 1,536ドット 1,920 × 1,440ドット 1,600 × 1,200ドット 1,280 × 1,024ドット 1,024 × 768ドット 800 × 600ドット		
	本体キーボード	87キー( OADG109Aキータイプ準拠 )、キーピッチ:19mm、キーストローク:2.7mm		
	ファンタジック操作ボタン等 ポインティングデバイス	インターネットボタン、オーディオボタン タッチパッド		
ハードディスク	ハードディスク	60GB( Ultra ATA100対応 ) ( 11 )	40GB( Ultra ATA100対応 ) ( 11 )	
	ソフトウェア占有量	約7.94GB		
補助記憶装置	ドライブ	DVDスーパーマルチドライブ( 12 ) DVD-RAM書き換え —— 最大 2倍速 ( 13 ) DVD-RW書き換え —— 最大 2倍速 DVD-R書き込み —— 最大 4倍速 DVD+RW書き換え —— 最大 2.4倍速 DVD+R書き込み —— 最大 2.4倍速 CD-RW書き換え —— 最大 8倍速 CD-R書き込み —— 最大 16倍速 DVD-ROM読み出し —— 最大 8倍速 CD-ROM読み出し —— 最大 24倍速 12/8cmディスク対応、ATAPI接続 バッファアンダーランエラー防止機能付		DVD-ROM&CD-R/RWドライブ( 12 ) CD-RW書き換え —— 最大 24倍速 CD-R書き込み —— 最大 24倍速 DVD-ROM読み出し —— 最大 8倍速 CD-ROM読み出し —— 最大 24倍速 12/8cmディスク対応、ATAPI接続 バッファアンダーランエラー防止機能付
	読み出し対応フォーマット	( 14 ) DVD-ROM, DVD-Video ( 15 ), DVD-R, DVD-RW, DVD-RAM ( 16 ), 音楽CD, CD-ROM, DVD+R, DVD+RW, CD-R, CD-RW, マルチセッション( PhotoCD, CDエクストラ )		
	モデム	データ:最大56kbps( V.90対応、ボイスレス、世界61地域対応 )、FAX:最大14.4kbps ( 17 )		
	LAN	100Base-TX / 10Base-T( 自動認識 )		
	サウンド機能	AC97準拠AC-Link接続サウンドシステム、ステレオスピーカ内蔵		
	PCカードスロット	TYPE Ⅰ x 1スロット( PC Card Standard準拠、CardBus対応 )		
	インタフェース	RGB( 15ピン ミニD-sub 3段 ) x 1 USB2.0 x 3 ( 18 ) マイク入力( 3.5mm ミニジャック ) x 1 i.LINK( IEEE1394 ) S400 ( 4ピン ) x 1 ( 19 ) S-Video出力 x 1 ( 20 ) LAN( RJ45 ) x 1 モデム( RJ11 ) x 1 ヘッドホン出力( 3.5mm ステレオミニジャック ) x 1 パラレル( セントロニクス、25ピンD-sub2段 ECP対応 ) x 1		
	セキュリティ機能	パワーオンパスワード、セキュリティロック・スロット、インスタントセキュリティ		
	電源	バッテリー	リチウムイオン( バッテリパック ) ( 21 )	
		JEITA測定法1.0 充電時間	約2時間( 22 )	
ACアダプタ		約4時間( 電源OFF時 ) / 約8時間以上( 電源ON時 )		
消費電力	最大	約120W	約90W	
	省電力モード(待機時)	S区区分0.00005( 24 )	S区区分0.00010( 24 )	
環境条件	温度5 ~ 35 °C、湿度20 ~ 80%( ただし、結露しないこと ) ( 25 )			
外形寸法(突起部含まず)	343mm(幅) x 282mm(奥行) x 37.5mm(最薄部) / 49.5mm(高さ)			
質量(標準バッテリー装着時)	約3.5kg			
主な付属品	ACアダプタ ACケーブル マニュアル 保証書 バッテリパック(本体装着済み) 他			
ILW対応(制限付海外保証)	あり			
主なアプリケーション	Microsoft® Office Personal Edition 2003 ( SP1適用済み ) / Microsoft® Office OneNote® 2003 ( SP1適用済み )			

- Windows® XP Home Edition では、WindowsNT® Server、Windows® 2000 Serverなどのドメインにログオンすることはできません。
- ブレンインストールされているOSのみをサポートいたします。
- ビデオRAMとして最大64MBを使用しています。
- あらかじめオンボードで512MBのメモリが装着されています。1,536MBに拡張するためには、空きスロットに1GBのメモリを1枚装着してください。取り付けることのできるメモリ容量は、最大1,536MBまでです。
- あらかじめオンボードで256MBのメモリが装着されています。1,280MBに拡張するためには、空きスロットに1GBのメモリを1枚装着してください。取り付けることのできるメモリ容量は、最大1,280MBまでです。
- TFTカラー液晶ディスプレイは、非常に高度な技術を駆使して作られています。非点灯、常時点灯などの表示(画像)が存在することがありますが故障ではありません。あらかじめご了承ください。
- Clear SuperView液晶は特性上、外光が映り込む場合があります。置き場所や角度を調整してご使用ください。輝度はお好みによって調整してご使用ください。
- 使用可能なディスプレイは解像度により異なります。解像度にあったディスプレイを接続してください。
- 外部ディスプレイと内部液晶を同時表示させる場合は、外部ディスプレイ / 内部液晶とも内部液晶の色数 / 解像度で表示されます。
- 内部液晶への表示の場合、1,677万色はデザイニング表示です。内部液晶の解像度より小さい解像度で表示する場合、初期設定では、表示領域が画面いっぱい大きく表示されます。内部液晶の解像度より大きい解像度で表示する場合は仮想スクリーン表示となります。
- ハードディスクの容量は1GBを10億バイトで算出しています。リカバリ領域として約4GBを使用しています。ソフトウェア占有量には、リカバリ領域の容量は含まれません。リカバリ領域以外のすべての領域がNTFSで設定されています(ドライブパーティションで設定)。
- バッテリー駆動中に書き込みをおこなうと、バッテリーの消耗などによっては、録音に失敗したり、映像や音が飛んだり、書き込みに失敗するおそれがあります。必ずACアダプタを接続してください。また、本ドライブは、各種ディスクの種類や特性にあった速度を選択して読み出し/書き込みをおこないます。ディスクによっては最大速度での読み出し/書き込みができない場合もあります。
- 2.6GB、5.2GBのDVD-RAMメディアへの書き込みはできません。またカートリッジの取り外しができないメディアは使用できません。
- 対応フォーマットによっては再生ソフトが必要な場合があります。
- DVD-Videoの再生はRegionコード「2」/「ALL」のソフトをご使用ください。また、使用するDVDディスクのタイトルによっては、コマ落ちするケースがあります。なお、DVD-Video再生時は、ACアダプタを接続した状態でご使用になることをおすすめします。
- カートリッジの取り外しができないメディアは使用できません。また、DVD-ROM&CD-R/RWドライブでは2.6GB、5.2GBのDVD-RAMメディアは読み出しもできません。
- 内蔵モデムは対応地域以外では使用できません。33.6kbps以上の高速受信は接続先の対応や回線状態などが整った場合のみ可能です。送信時は最大33.6kbpsでの接続になります。K56Flex™には対応していません。FAX通信ソフトは搭載してありません。
- USB1.1/2.0対応。USB対応周辺機器すべての動作を保証するものではありません。
- i.LINK対応機器すべての動作を保証するものではありません。
- TVとの接続には、市販の4ピン端子のケーブルをご使用ください。
- バッテリーパックは消耗品です。駆動時間および充電時間は、使用環境により異なります。
- 社団法人電子情報技術産業協会(JEITA)の「JEITAバッテリー動作時間測定法(Ver1.0)」(http://it.jeita.or.jp/mobile/index.html) ほか、本体のみ、省電力制御あり。満充電の場合、ただし、実際の駆動時間は使用環境により異なります。
- 同梱されているACケーブルは、日本(100V)の法令・安全規格に適合しております。その他の国・地域でご使用される場合には、当該国・地域の法令・安全規格に適合したACケーブルを現地でお買い求めのうえ、ご使用ください。
- エネルギー消費効率とは、省エネ法で定める測定方法により、測定された消費電力を省エネ法で定める合理的論議で除したものです。
- 環境条件に示している温度範囲は、性能を保証するものではありません。

dynabook VX  
dynabook TX  
dynabook TX  
dynabook WX  
dynabook AX  
dynabook CX  
dynabook SX  
ソフトウェア  
ハードウェア  
使用上の注意  
サポート  
ライブラリ

モデル名 / 型番	CX/3216LDSWモデル PACX3216LDSW	CX/3214CDSWモデル PACX3214CDSW	CX/3214CMSWモデル PACX3214CMSW
プレインストールOS	Microsoft® Windows® XP Home Edition Service Pack 2 セキュリティ強化機能搭載 ( 1 X 2 )		
(モバイル)テクノロジー	Intel® Centrino™ モバイル・テクノロジー		
プロセッサ	Intel® Pentium® Mプロセッサ725 (拡張版Intel SpeedStep™テクノロジー搭載) 動作周波数 1.60GHz	Intel® Celeron® Mプロセッサ330 動作周波数 1.40GHz	
キャッシュメモリ	32KBインストラクションキャッシュ、32KBデータキャッシュ(メインプロセッサに内蔵)		
1次キャッシュ	2MBアドバンスド・トランスファ・キャッシュ (メインプロセッサに内蔵)		
2次キャッシュ	512KBアドバンスド・トランスファ・キャッシュ(メインプロセッサに内蔵)		
ワイヤレスソリューション	統合型Intel® PRO / Wirelessネットワーク・コネクシオン		
チップセット	Intel® 855GMEチップセット		
BIOS ROM	1MB(フラッシュROM)、ACPI 1.0b		
メモリ	標準 / 最大 256MB / 2GB( PC2700対応、DDR SDRAM X 3 X 4 )		
メモリ専用スロット	2スロット( 4 )		
表示機能	内部ディスプレイ 12.1型 XGA TFTカラー Clear SuperView液晶 1,024 × 768ドット( 5 X 6 )		
	外部ディスプレイ(オプション)	最大2,048 × 1,536ドット:1,677万色( 7 )	
	内部ディスプレイと同時表示	最大1,024 × 768ドット( 8 )	
	ビデオRAM	最大64MB(メインメモリと共用)	
グラフィックアクセラレータ	Intel® 855GMEチップセットに内蔵		
表示色数:解像度	すべて1,677万色( 9 ) 2,048 × 1,536ドット 1,920 × 1,440ドット 1,600 × 1,200ドット 1,400 × 1,050ドット 1,280 × 1,024ドット 1,024 × 768ドット 800 × 600ドット		
入力装置	本体キーボード 85キー(OADG109Aキータイプ準拠)、キーピッチ:19mm、キーストローク:1.7mm		
	ワンタッチ操作ボタン等 インターネットボタン、メールボタン、サイバーサポートボタン ポインティングデバイス タッチパッド		
補助記憶装置	ハードディスク	60GB( Ultra ATA100対応 X 10 )	40GB( Ultra ATA100対応 X 10 )
	ソフトウェア占有量	約9.37GB	約8.85GB
ドライブ	DVDマルチドライブ( 11 )		
	DVD-RAM書き換え —— 最大 2倍速( 12 ) DVD-RW書き換え —— 最大 2倍速 DVD-R書き込み —— 最大 2倍速 CD-RW書き換え —— 最大 8倍速 CD-R書き込み —— 最大 16倍速 DVD-ROM読み出し —— 最大 8倍速 CD-ROM読み出し —— 最大 24倍速 12/8cmディスク対応、ATAPI接続 バッファアンダーランエラー防止機能付		
	DVD-ROM書き換え —— 最大 16倍速 CD-R書き込み —— 最大 24倍速 DVD-ROM読み出し —— 最大 8倍速 CD-ROM読み出し —— 最大 24倍速 12/8cmディスク対応、ATAPI接続 バッファアンダーランエラー防止機能付		
	読み出し対応フォーマット	( 13 ) DVD-ROM、DVD-Video( 14 )、DVD-R、DVD-RW、DVD-RAM( 15 )、音楽CD、CD-ROM、CD-R、CD-RW、マルチセッション( PhotoCD、CDエクストラ )	
通信機能	モデム	データ:最大56kbps( V.90対応、ボイスレス、世界61地域対応 ) / FAX:最大14.4kbps( 16 )	
	LAN	100Base-TX / 10Base-T( 自動認識 )	
	無線LAN	IEEE802.11 b/g準拠( Wi-Fi準拠、WPA対応、128bit WEP対応 )、1 ~ 11ch( 17 )	IEEE802.11 b/g準拠( Wi-Fi準拠、WPA対応、152bit WEP対応、256bit AES対応 )、1 ~ 11ch( 17 )
	Bluetooth™	Bluetooth™ Ver1.2準拠( 17 )	
サウンド機能	AC97準拠PCIバス接続サウンドシステム( 16ビットステレオ )、ステレオスピーカ内蔵、モノラルマイク内蔵		
PCカードスロット	TYPE x1スロット( PC Card Standard準拠、CardBus対応 )		
SDカードスロット	1スロット( 18 )		
インタフェース	RGB( 15ピン ミニD-sub 3段 ) × 1 USB2.0 × 3( 19 ) マイク入力( 3.5mm ミニジャック ) × 1 i.LINK( IEEE1394 )S400( 4ピン ) × 1( 20 ) S-Video出力 × 1( 21 ) LAN( RJ45 ) × 1 モデム( RJ11 ) × 1 ヘッドホン出力( 3.5mm ステレオミニジャック ) × 1		
セキュリティ機能	パワーオンパスワード、インスタントセキュリティ、セキュリティロック・スロット		
電源	バッテリー	リチウムイオン( バッテリーパック X 22 )	
	JEITA測定法1.0	約4.6時間( 23 )	約4.3時間( 23 )
	充電時間	約2.5時間( 電源OFF時 ) / 約4 ~ 10時間以上( 電源ON時 )	
消費電力	ACアダプタ	AC100V ~ 240V、50/60Hz( 24 )	
	最大	約60W	
環境条件	S区分0.00034( 25 ) S区分0.00039( 25 )		
外形寸法(突起部含まず)	温度5 ~ 35 湿度20 ~ 80%(ただし、結露しないこと X 26 )		
質量(標準バッテリーパック装着時)	279mm(幅) × 238mm(奥行) × 34.8mm(高さ)		
主な付属品	約2.0kg		
ILW対応(制限付海外保証)	ACアダプタ ACケーブル マニュアル 保証書 バッテリーパック(本体装着済み) 光学式マウス 他		
主なアプリケーション	あり		
	Microsoft® Office Personal Edition 2003( SP1適用済み ) / Microsoft® Office OneNote® 2003( SP1適用済み )		

- Windows® XP Home Editionでは、WindowsNT® Server、Windows® 2000 Serverなどのドメインにログオンすることはできません。
- プレインストールされているOSのみをサポートいたします。
- ビデオRAMとして最大64MBを使用しています。
- あらかじめ1スロットに256MBのメモリが装着されています。2GBに拡張するためには、あらかじめ装着されている256MBのメモリを取り外し、1GBのメモリを2枚装着してください。取り付けることのできるメモリ容量は、2つのスロットを合わせて最大2GBまでです。
- TFTカラー液晶ディスプレイは、非常に高度な技術を駆使して作られています。非点灯、常時点灯などの表示(画素)が存在することがありますが故障ではありません。あらかじめご了承ください。
- Clear SuperView液晶は特性上、外光が映り込む場合があります。置き場所や角度を調整してご使用ください。輝度はお好みによって調整してご使用ください。
- 使用可能なディスプレイは解像度により異なります。解像度にあったディスプレイを接続してください。
- 外部ディスプレイと内部液晶を同時表示させる場合は、外部ディスプレイ / 内部液晶とも内部液晶の色数 / 解像度が表示されます。
- 内部液晶への表示の場合、1,677万色はディザリング表示です。内部液晶の解像度より小さい解像度で表示する場合、初期設定では、表示領域が画面いっぱい大きく表示されます。内部液晶の解像度よりも大きい解像度で表示する場合は仮想スクリーン表示となります。
- ハードディスクの容量は1GBを10進法で算出しています。リカバリ領域として約4.76GBを使用しています。ソフトウェア占有量には、リカバリ領域の容量は含まれません。リカバリ領域以外のすべての領域がNTFSで設定されています(ドライブ1パーティションで設定)。
- バッテリー駆動中に書き込みをおこなうと、バッテリーの消耗などによっては、録画に失敗したり、映像や音が飛んだり、書き込みが失敗するおそれがあります。必ずACアダプタを接続してください。また、本ドライブは、各種ディスクの種類や特性にあった速度を選択して読み出し/書き込みをおこないます。ディスクによっては最大速度での読み出し/書き込みができない場合もあります。
- 2.6GB、5.2GBのDVD-RAMメディアへの書き込みはできません。またカートリッジの取り外しができないメディアは使用できません。
- 対応フォーマットによっては再生ソフトが必要な場合があります。
- DVD-Videoの再生はRegionコード「2」のソフトをご使用ください。また、使用するDVDディスクのタイトルによっては、コマ落ちするケースがあります。なお、DVD-Video再生時は、ACアダプタを接続した状態でご使用になることをおすすめします。
- カートリッジの取り外しができないメディアは使用できません。また、DVD-ROM&CD-R/RWドライブでは2.6GB、5.2GBのDVD-RAMメディアは読み出しもできません。
- 内蔵モデムは対応地域以外では使用できません。33.6kbps以上の高速受信は接続先の対応や回線状態などが整った場合のみ可能です。送信時は最大33.6kbpsでの接続になります。K56Flex™には対応していません。FAX通信ソフトは搭載していません。
- 無線通信距離は、周囲の電波環境、障害物、設置環境、ソフトウェアなどにより影響を受ける場合があります。また、Bluetooth™と無線LANを同時に使用すると、互いの通信速度に影響をおよぼす場合があります。
- マルチメディアカード(MMC)には対応していません。
- USB1.1/2.0対応。USB対応周辺機器すべての動作を保証するものではありません。
- i.LINK対応機器すべての動作を保証するものではありません。
- TVとの接続には、市販の4ピン端子のケーブルをご使用ください。
- バッテリーパックは消耗品です。駆動時間および充電時間は、使用環境により異なります。
- 社団法人電子情報技術産業協会の「JEITA」バッテリー動作時間測定法(Ver1.0) (<http://it.jeita.or.jp/mobile/index.html>)。なお、本体のみ、省電力制御あり。満充電の場合。ただし、実際の駆動時間は使用環境により異なります。
- 同梱されているACケーブルは、日本100Vの法令・安全規格に適合しております。その他の国・地域でご使用される場合には、当該国・地域の法令・安全規格に適合したACケーブルを現地でお買い求めのうえ、ご使用ください。
- エネルギー消費効率とは、省エネ法で定める測定方法により、測定された消費電力を省エネ法で定める複合理論性能で除したものです。
- 環境条件に示している温度範囲は、性能を保証するものではありません。



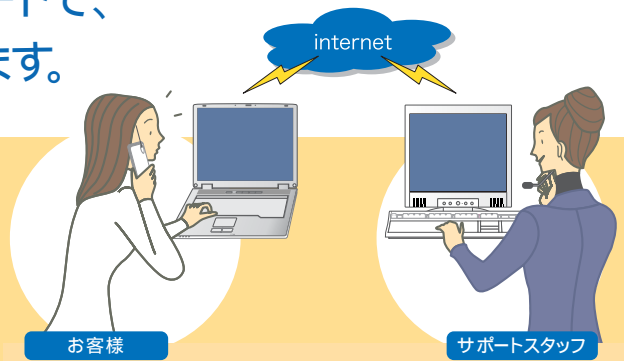
## 新サービスも加わり一層充実のサポートで、ご購入後も安心してお使いいただけます。

新サービス  
スタート!!

同じ画面を見ながら、電話でアドバイス

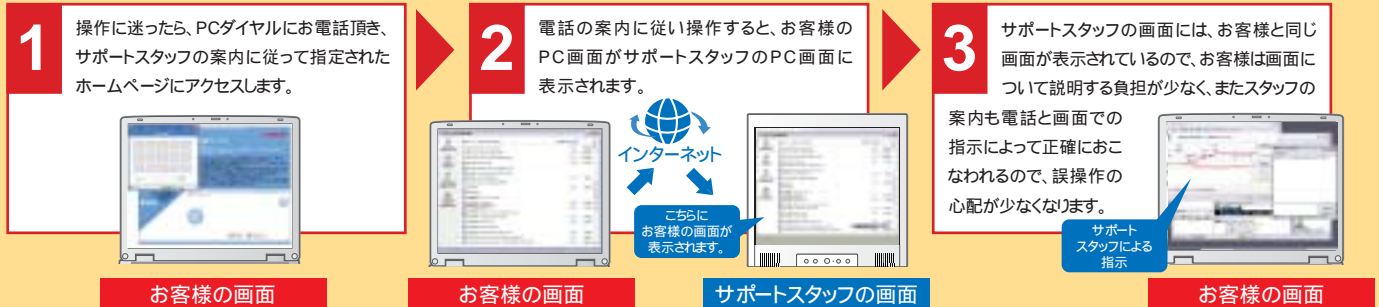
### 「遠隔支援サービス」

遠隔支援サービスとは、お客様とPCダイヤルのサポートスタッフが画面を共有して操作のお手伝いをするサービスです。



お客様

サポートスタッフ



このように電話による説明と画面での指示により、サポートスタッフが隣にいるような感覚で、スムーズに操作を理解していくことができ、また電話の時間を短縮できます。

本サービスは、セキュリティ対策をおこなっております。情報は暗号化されて送られ、個人情報の漏洩などの危険はありません。本サービスの使用により、サポートスタッフがお客様の個人情報を閲覧する場合がありますが、本サービス以外にその情報を利用することはございません。同様に外部に情報を漏洩することはございません。本サービスをご利用になる場合、ブロードバンド回線が必要です。

#### STEP 1 まずは基本操作を確認

ジャンルごとに分冊化 目的別  
「PCマニュアル」

「さあ始めよう」「応用にチャレンジ」「困ったときは」「dynabook図解で読むマニュアル」にマニュアルを分冊化、お客様のスキルに応じて、知りたいことをすぐに探せるわかりやすいマニュアル。

#### STEP 2 わからないことをキーワード検索

内蔵電子マニュアルを簡単検索  
サイバーサポート  
「CyberSupport for TOSHIBA」

たとえば、インターネットをしたいときにどのようにしたらいいの、などPCの操作でわからないことがあったら、「CyberSupport for TOSHIBA」が問題を解決します。「インターネットをしたい」といった自然語の文章で検索すると、CyberSupportに登録されているソフトのヘルプファイルや電子マニュアルから関連する項目を探しだし、必要なソフトを簡単に起動することができます。

#### STEP 3 応用操作はインターネットで！

お問い合わせの多い質問をWebで公開  
「よくあるご質問」

[http://dynabook.com/assistpc/faq/index\\_j.htm](http://dynabook.com/assistpc/faq/index_j.htm)

「東芝PCダイヤル」にお問い合わせの多い質問、ホットなQ&Aなどの情報を専門スタッフが図入りでわかりやすく掲載。各種モジュールやドライバソフトもダウンロードできますのでお問い合わせをいただく前にご活用ください。また、「よくあるご質問(FAQ)」で解決できない場合は、ホームページから専門スタッフへ技術的なお問い合わせをしていただくこともできます。

#### STEP 4 専門スタッフがメールにて回答

専用フォームからのお問い合わせ  
「東芝PCオンライン」

365日 24時間受付 サポート料無料  
「専門スタッフがお客様にメールにてご回答いたします。」

「よくあるご質問(FAQ)」で問題が解決しないときはアンケートにお答えいただき、「東芝PCオンライン」の専用フォームから文書でお問い合わせください。専門スタッフが速やかに回答いたします。

「東芝PCオンライン」のご利用には、お客様登録が必要です。質問内容、お問い合わせ状況により回答にお時間をいただく場合がございます。ご了承ください。

#### STEP 5 専門スタッフに電話で聞いてみたい

スタッフが親切指導  
「東芝PCダイヤル」

ナビダイヤル  
<全国共通電話番号> TEL:0570-00-3100(サポート料無料)

受付時間 / 9:00 ~ 19:00 [年中無休]

システムメンテナンスのため、サポートを休止させていただく場合がございます。日程は、[dynabook.com](http://dynabook.com)「サポート情報」「電話で相談」「東芝PCダイヤル」(<http://dynabook.com/assistpc/dial.htm>)にてお知らせいたします。電話番号はおまちがえのないよう、お確かめのうえ、おかけいただきますようお願いいたします。海外からの電話、携帯電話などで上記電話番号に接続できないお客様は、TEL:043-298-8780までご連絡ください。

ご注意

- ナビダイヤルではお客様からの電話は全国6カ所(千葉市、大阪市、名古屋市、福岡市、仙台市、札幌市)の最寄りの拠点に自動的に接続されます。
- ナビダイヤルでは、ダイヤル後に通話区間料金のアナウンスが流れます。これはお客様から全国6カ所の最寄りの拠点までの通常電話料金で、サポート料金ではありません(サポート料金は無料です)。
- ナビダイヤルでは、NTT以外とマイラインプラスをご契約の場合でも、自動的にNTT回線を使用することになりますので、あらかじめご了承ください。

いろいろ調べてもわからないときは、ぜひお電話ください。毎月寄せられる数万件におよぶお問い合わせをデータベース化、専門スタッフが迅速でわかりやすい回答を提供します。

**STEP 6** 目の前で教えて欲しい

PC持ち込みで対面サポート

**「東芝PCテクノセンタ」**

持ち込み修理依頼は「東芝PC工房」へ

電話では説明しにくい疑問は、お客様自身にPCをお持ち込みいただき、実機を触りながら専門スタッフが対面でサポートいたします(相談は有料です)。料金例:インターネット接続設定作業の場合 2,100円[税込]から)。また、持ち込み修理は併設の「東芝PC工房」でお受けいたします。

**東京**

〒101-0021 東京都千代田区外神田1-8-13 東芝秋葉原ビル1F

TEL:03-3257-3100

営業時間:10:00~18:30 電話受付:10:00~12:00 13:00~18:30

(毎週水曜日・祝日・月末最終日、当社指定の休日は除く)

**STEP 7** 万一、壊れてしまっても大丈夫

引き取り、お届け迅速修理の

**「東芝PC集中修理センタ」**

## インターネットでお申し込みの場合

当センタの便利サイト「PC i-repairサービス」を是非ご利用ください。  
(サービスメニュー)

PCサイト <http://dynabook.com/assistpc/pcfix.htm>携帯サイト(iモード・ポータルライブ!EZ web共通) <http://pcrepair.jp>

修理のご案内 こんなときは? 修理のお申し込み(PCサイトのみ)

修理状況お問い合わせ(見積り・納期) 修理規約

## 電話でのお申し込みの場合

0120-86-9192 受付時間/9:00~17:30(祝日、特別休日を除く)

海外・携帯電話などで上記電話番号に接続できない場合には、

TEL:043-278-8122まで連絡ください。

## ピックアップサービス

荷造りが不要です。引き取り日、時間帯指定できます。

引き取り先と納品先を別途指定できます。

保証修理のピックアップサービス料金は無料です。

## クイックメンテナンス

修理期間(PC引き取りから納品まで)は、約1週間です。

## 持ち込みで修理受け付けの場合

## 東芝PC工房

修理受け付けおよび修理完了品のお引き渡しをします。

**東京**

〒101-0021 東京都千代田区外神田1-8-13 東芝秋葉原ビル1F

営業時間:10:00~18:30

(毎週水曜日・祝日・月末最終日、当社指定の休日は除く)

**大阪**

〒541-0047 大阪府大阪市中央区淡路町1-6-9 大阪ロブロビル7F

営業時間:10:00~18:30

(毎週日曜日・祝日・月末最終日、当社指定の休日は除く)

**STEP 8** 世界のスタッフが見守ります

海外からも日本語で安心。世界36地域対応

**「海外保守サポート(制限付き):ILW」**

ILW(International Limited Warranty)により、日本国内で購入された対象PCを海外でご使用になる場合、保証期間中に所定の地域で、「保証書」に記載の無料修理規定および制限事項・確認事項の範囲内で日本への引き取り修理サービス、または一部地域での現地修理サービスをご利用いただけます。日本への引き取り修理サービスにおいては、修理品の引き取りから通関手続き、修理済み製品のお届けまでをすべて代行いたします。さらにその際にかかる関税ならびに輸送費も当社にて負担いたします。

日本語での相談窓口:ILW Support Center TEL:81-43-303-1062  
受付時間(日本時間)9:00~21:00(祝日、特別休日を除く。土日は19:00まで)

海外で日本モデルのノートPCをご使用のお客様に、日本語で修理に関するご相談をお受けします。

## サービス拡大!

ホームページから修理のお申し込みをすることができます。  
(URL:<http://dynabook.com/assistpc/ilw/ilw4.htm>)  
保証期間が切れても安心!「有料修理サポート」開始

ILW保証期間が切れても、日本への引き取り修理サービスの手続き(修理品の引き取りから通関手続き、修理済み製品のお届けまで)を有料にて代行いたします。費用のお問い合わせはILW Support Centerまで。

\*一部地域を除く

## 海外保証対象地域(世界36地域) 2005年1月現在

カナダ、米国、アイスランド、アイルランド、イギリス、イタリア、オーストラリア、オランダ、ギリシャ、スイス、スウェーデン、スペイン、チェコ、デンマ、クドイツ、ノルウェー、ハンガリー、フィンランド、フランス、ベルギー、ポルトガル、モナコ、リヒテンシュタイン、ルクセンブルク、南アフリカ、オーストラリア、ニュージーランド、インドネシア、韓国、シンガポ、ル、タイ、中国、フィリピン、マレーシア、台湾、香港

\*準州等を除く

ILW対象地域は変更する場合があります。ILW対象地域の詳細は、ホームページ「<http://dynabook.com/assistpc/ilw/ilw2.htm>」でご確認ください。当社製品は、世界各国の規格を取得していないことから、お持ち込みのできない場合があります。製品のお持ち出し・お持ち込みはおお客様の責任となります。ILW対象地域の一部地域では、法律により輸出入が規制されている部品・役務があります。規制に該当する場合は、サービス対象外となりますので、あらかじめご了承ください。現地修理サービスで修理部品のお取り寄せに關稅およびその他税金、通関手数料等がかかる場合は、お客様のご負担となります。お客様のお取り扱いに起因する故障は、ILWの対象外です。制限事項・確認事項の詳細については、[dynabook.com](http://dynabook.com)をご覧ください。

## 東芝PC総合情報サイト

ダイナブック ドットコム

**dynabook.com**<http://dynabook.com/>

## Qosmio情報サイト

コスミオ ドットジェーピー

**qosmio.jp**[www.qosmio.jp](http://www.qosmio.jp)

## お客様登録をおすすめいたします。

ご購入後「お客様登録」を「Room1048(トウンバ)」<http://room1048.jp/>  
または、製品に同封の「ガキ」でお申し込みいただけますと、最新のサポート情報などをメールにてお届けいたします。

# Line-up



**PC** 全モデル  
回収・再資源化対応  
リサイクル



光学式マウスは、TX/470LSモデル、TX/450DSモデルのみ同梱。

モデル名		VX/470LS オープン価格	TV TX/470LS オープン価格	ワイヤレス TX/450DS オープン価格	TX/430DS オープン価格
OS	OS	Microsoft® Windows® XP Home Edition Service Pack 2 <b>セキュリティ強化機能搭載</b>			
PC スペック	テクノロジー (CPU)	<b>Intel® Centrino™ モバイル・テクノロジー</b> Intel® Pentium® M プロセッサ730 動作周波数 1.80GHz 2次キャッシュ 2MB Intel® 915GM Expressチップセット 統合型Intel® PRO/Wirelessネットワーク・コネクション			
	メモリ	256MB / 最大2GB PC2700 DDR SDRAM			
	HDD	80GB		80GB	
TV	TVチューナ	-		TVチューナ内蔵	
	最大録画時間	-		約6.2時間*1	
	サウンド	harman / kardon® ステレオスピーカ		ステレオスピーカ	
ディスプレイ	画面サイズ	15.4型ワイド WXGA Clear SuperView 液晶 1,280×800ドット		15型 XGA 高輝度 Clear SuperView 液晶 広視野角 1,024×768ドット	
	ドライブ	DVD+R DL対応 DVDスーパーマルチドライブ パッファアンダーランエラー防止機能付		DVD+R DL対応 DVDスーパーマルチドライブ パッファアンダーランエラー防止機能付	
	特徴	2つのメディアに対応! DVDダイレクトレコーディング 		2つのメディアに対応! DVDダイレクトレコーディング 	
通信機能	通信機能	ブロードバンド対応LAN(100Base-TX / 10Base-T) & 世界61地域対応モデム			
	無線通信機能	ダイバーシティアンテナ内蔵 無線LAN(IEEE802.11b/g)		ダイバーシティアンテナ内蔵 無線LAN (IEEE802.11b/g)	
拡張スロット	拡張スロット	ブリッジメディアスロット SDカード、メモリスティック、 メモリースティックPRO、xD-Pictureカード、 マルチメディアカード、スマートメディア PCカードスロット(TYPE x1)		PCカードスロット(TYPE x1)	
	インタフェース	i.LINK(IEEE1394)コネクタ、S-Video出力、RGBコネクタ、USB2.0×3など		i.LINK(IEEE1394)コネクタ、S-Video出力、RGBコネクタ、USB2.0×3、アンテナ入力(TX/470LSモデル)など	
バッテリー駆動時間*2	バッテリー駆動時間*2	約2.5時間		約1.9時間	約2.0時間
質量*3	質量*3	約3.0kg		約2.7kg	

\*1:ハードディスクの空き容量を66GBとして、転送速度約2Mbpsによる録画目安時間。 \*2:JEITA測定法1.0による値。 \*3:標準/バッテリー装着時オープン価格の製品は本体希望小売価格を定めておりません。

WX



WX/3727CDS オープン価格
Microsoft® Windows® XP Home Edition Service Pack 2 セキュリティ強化機能搭載
Intel® Celeron® プロセッサ 動作周波数 2.70GHz 2次キャッシュ 128KB
256MB / 最大2GB PC2700 DDR SDRAM
60GB
-
-
ステレオスピーカ
17型ワイド WXGA SuperView液晶 1,440 x 900ドット
DVDスーパーマルチドライブ DVD-RAM DVD-RW DVD-R DVD+R DVD+RW CD-RW CD-R CD-ROM バッファアンダーランエラー防止機能付
2つのメディアに対応! DVDダイレクトレコーディング DVD-RAM DVD-RW
ブロードバンド対応LAN(100Base-TX / 10Base-T) & 世界61地域対応モデム
-
ブリッジメディアスロット SDカード、メモリスティック、メモリスティックPRO、xD-Pictureカード、マルチメディアカード、スマートメディア PCカードスロット(TYPE x1)
i.LINK(IEEE1394)コネクタ、S-Video出力、RGBコネクタ、USB2.0 x 3など
約1.5時間
約4.3kg

AX



AX/353APDS オープン価格	AX/3527CMS オープン価格
Microsoft® Windows® XP Home Edition Service Pack 2 セキュリティ強化機能搭載	
HTテクノロジー対応 モバイル Intel® Pentium® 4 プロセッサ532 動作周波数 3.06GHz 2次キャッシュ 1MB	Intel® Celeron® プロセッサ 動作周波数 2.70GHz 2次キャッシュ 128KB
512MB / 最大1,536MB PC2700 DDR SDRAM	256MB / 最大1,280MB PC2700 DDR SDRAM
60GB	40GB
-	-
-	-
ステレオスピーカ	
15型 XGA Clear SuperView液晶 1,024 x 768ドット	
DVDスーパーマルチドライブ DVD-RAM DVD-RW DVD-R DVD+R DVD+RW CD-RW CD-R CD-ROM バッファアンダーランエラー防止機能付	DVD-ROM & CD-R/RW ドライブ DVD-ROM CD-RW CD-R CD-ROM バッファアンダーランエラー防止機能付
2つのメディアに対応! DVDダイレクトレコーディング DVD-RAM DVD-RW	-
ブロードバンド対応LAN(100Base-TX / 10Base-T) & 世界61地域対応モデム	
-	
PCカードスロット(TYPE x1)	
i.LINK(IEEE1394)コネクタ、S-Video出力、RGBコネクタ、USB2.0 x 3など	
約2.0時間	
約3.5kg	

CX



CX/3216LDSW オープン価格	CX/3214CDSW オープン価格	CX/3214CMSW オープン価格
Microsoft® Windows® XP Home Edition Service Pack 2 セキュリティ強化機能搭載		
Intel® Centrino™ モバイルテクノロジー Intel® Pentium® M プロセッサ725 動作周波数 1.60GHz 2次キャッシュ 2MB Intel® 855GMEチップセット 統合型Intel® PRO/Wireless ネットワーク・コネクション	Intel® Celeron® Mプロセッサ330 動作周波数 1.40GHz 2次キャッシュ 512KB	
256MB / 最大2GB PC2700 DDR SDRAM		
60GB	40GB	
-	-	
-	-	
ステレオスピーカ		
12.1型 XGA Clear SuperView液晶 1,024 x 768ドット		
DVDマルチドライブ DVD-RAM DVD-RW DVD-R DVD+R DVD+RW CD-RW CD-R CD-ROM バッファアンダーランエラー防止機能付		DVD-ROM & CD-R/RW ドライブ DVD-ROM CD-RW CD-R CD-ROM バッファアンダーランエラー防止機能付
2つのメディアに対応! DVDダイレクトレコーディング DVD-RAM DVD-RW		-
ブロードバンド対応LAN(100Base-TX / 10Base-T) & 世界61地域対応モデム		
ダイバーシティアンテナ内蔵 無線LAN(IEEE802.11b/g)		ケータイもプリンタもつながる Bluetooth® Ver1.2
SDカードスロットx1、PCカードスロット(TYPE x1)		
i.LINK(IEEE1394)コネクタ、S-Video出力、RGBコネクタ、USB2.0 x 3など		
約4.6時間		約4.3時間
約2.0kg		

バッファアンダーランエラー防止機能とは CD-Rメディアなどにデータを書き込む際、ドライブへのデータ転送速度が書き込み速度に追いつかず書き込みが失敗してしまう「バッファアンダーランエラー」を回避して、安定した書き込みを実現する機能。電源切断、ドライブへのショック、記憶メディアの状態などによっては処理が正常におこなえずエラーとなる場合がございます。

dynabook VX  
dynabook TX  
dynabook TX  
dynabook WX  
dynabook AX  
dynabook CX  
ワイヤレス  
ソフトウェア  
オフライン  
ハードウェア  
使用上の注意  
サポート  
ラインナップ

# 東芝ならではの高画質化テクノロジー搭載。 AVノートPC、充実のラインアップ。

液晶TVのようにノートPCでTVを見る。DVDレコーダのように映像をノートPCに保存する。  
そんな楽しいAVライフを、リビングやプライベートルームでも楽しむことができるAVノートPC。  
Qosmioならば、選べる3つの液晶サイズ。しかも高画質化TVチューナ&エンジンを搭載。  
AVノートPC Qosmioで、もっとTVライフを満喫しませんか？

## Qosmio

E10



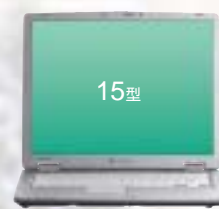
F10



G10



TX



MOBILE  
TECHNOLOGY

インテルのモバイルテクノロジー





PCの、未来が見えてきた。

高画質化テクノロジーの映像力。

## QosmioEngine

東芝の先進映像技術を投入して、高画質化テクノロジーを搭載。TV、DVD、外部入力映像をそれぞれに美しい高画質で再現します。

### 1 多重映りを低減「ゴーストリデュース」



効果をわかりやすくしたイメージ(写真)です。

### 2 ざらつきスッキリ「デジタルノイズリダクション」

### 3 ディテール細やか「10bitADコンバート」

### 4 色にじみのないクリア映像「3次元Y/C分離」

### 5 外部入力映像の歪みを修整「タイムベースコレクタ」



効果をわかりやすくしたイメージ(写真)です。

### 6 メリハリ感のある画像を実現「デジタルシャープネス」

### 7 動きの速い映像もクッキリ「デジタルオーバードライブ」

### 8 ブロックノイズを軽減「デブロック処理」

### 9 動きの速い映像のちらつきをおさえる「インタレース・プログレッシブ変換」

### 10 すべての色をリアルに表現「色補正」



効果をわかりやすくしたイメージ(写真)です。

### 11 文字まわりの白いもやを消す「デリンギング処理」

### 12 黒の階調を緻密に表現「ブラックエンハンサ」

### 13 白の階調を緻密に表現「ホワイトエンハンサ」

### 14 映像の輪郭をスムーズかつクッキリ「エッジエンハンサ」



効果をわかりやすくしたイメージ(写真)です。

### 15 最適なコントラストで豊かな階調表現「ダイナミックコントラストアジャストメント(AIシーンコントロール)」

### 4:3画面比率の映像を自然なワイド映像に「ノンリニアスケージング」

モデルによって搭載している高画質化機能は異なります。

高画質化処理は、TVの受信状態やDVD映像の種類によって、効果が異なる場合があります。また表示する映像の種類(TV、DVD、外部入力、録画したファイルの再生)などにより有効にならない場合があります。

MPEG2リアルタイムハードウェアエンコーダ。

#### 高画質化TVチューナ

自社開発のチューナによるMPEG2リアルタイムハードウェアエンコーダ方式により、映像のみだれも少なく安定した高画質な録画を実現します。



Windows®を起動せずにTVが見られる。

#### QosmioPlayer

電源OFFの状態から、リモコンがフロントオペレーションパネルのボタンひとつで、快適にTV視聴やDVD/CD再生ができます。また、TV録画もワンタッチで可能です。

VHSビデオテープもDVDに保存。

#### ビデオキャプチャ機能

VHSビデオデッキを接続すれば、お気に入りのビデオテープ映像をデジタル画質で保存できます。高画質化処理により、古くなったビデオテープ映像に生じる揺れや歪みも修整できます。

ゲーム機をつないでモニタに。

#### モニタ入力

ゲーム機やCS放送チューナをモニタ入力に接続すれば、Qosmioの高画質化処理により、高画質で再生できます。

E10/2KCDTWモデル、E10/2JCDTモデルにはモニタ入力機能は搭載されていません。

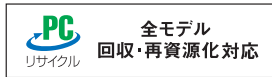
詳しくは、こちらのカタログをご覧ください。



MOBILE TECHNOLOGY

インテルのモバイルテクノロジー

# ノートの楽しさが大きくひろがるAV機能。東芝なら、4シリーズ7モデルの充実



モデル名	
OS	
PC スペック	テクノロジー (CPU)
	メモリ
	HDD
	グラフィック
ディスプレイ	画面サイズ
	特徴
AV機能	高画質化機能
	TVチューナ [高画質録画]
	ビデオキャプチャ
	特徴
サウンド	サウンド
	AV端子
ドライブ	ドライブの種類
	通信機能
その他	無線通信機能
	拡張スロット
	バッテリー駆動時間*3 質量*4

## Qosmio E10



E10/2KLDEW (オープン価格)	E10/2KCOTW (オープン価格)	E10/2JCOTW (オープン価格)
Microsoft® Windows® XP Home Edition Service Pack 2 セキュリティ強化機能搭載		
Intel® Centrino™ <b>モバイル・テクノロジー</b> Intel® Pentium® Mプロセッサ725(拡張版Intel SpeedStep™ テクノロジー搭載) 動作周波数1.60GHz 2次キャッシュ2MB	Intel® Celeron® Mプロセッサ340 動作周波数1.50GHz 2次キャッシュ512KB	
256MB/最大2GB PC2700対応 DDR SDRAM	256MB/最大1GB PC2100対応 DDR SDRAM	
80GB		
NVIDIA® GeForce™ FX Go5200	Intel® 852GMチップセットに内蔵	
15型 XGA 高輝度Clear SuperView液晶 1,024×768ドット		
2灯式、高輝度600cd/m <sup>2</sup> 、広視野角、低反射		1灯式、低消費電力高輝度380cd/m <sup>2</sup> 、広視野角、低反射
<b>QosmioEngine</b> ゴーストリデュース デジタルノイズリダクション 10bitADコンバート 3次元Y/C分離 タイムベースコレクタ デジタルシャープネス デジタルオーバードライブ デブロッキング処理 エッジエンハンサ インタレース・プログレッシブ変換 色補正 デリンギング処理 ブラックエンハンサ ホワイトエンハンサ ダイナミックコントラストアジャストメント (AIシーンコントロール)	<b>QosmioEngine</b> ゴーストリデュース デジタルノイズリダクション 10bitADコンバート 3次元Y/C分離 タイムベースコレクタ デジタルシャープネス デジタルオーバードライブ デブロッキング処理 インタレース・プログレッシブ変換 色補正 デリンギング処理 ブラックエンハンサ ホワイトエンハンサ	
<b>高画質化TVチューナ</b> MPEG2リアルタイムハードウェアエンコーダ [約8/4/2Mbps]		
ビデオデッキの映像を取り込める <b>ビデオキャプチャ機能</b>		
<b>電源OFFから、すぐTV</b>		<b>QosmioPlayer</b>
<b>Windows®上でも、TV視聴</b>		<b>InterVideo WinDVR™ 5 for TOSHIBA</b>
<b>TV番組を、直接DVD録画</b>		<b>DVDダイレクトレコーディング</b>
harman/kardon® <b>ステレオスピーカ</b> SRSサラウンド機能(TruSurround XT/WOW XT)		
ビデオ入力(モニター入力端子)*5 光デジタルオーディオ出力(S/PDIF) D映像出力(D4/D3/D2/D1) i.LINK(IEEE1394) S-Video出力 <b>ビデオ入力(S-Video)</b>		
DVD+R DL(2層書き込み)対応 DVDスーパーマルチドライブ (DVD-RAM、DVD-R/RW、DVD+R/+RW、DVD+R DL、DVD-ROM、CD-R/RW、CD-ROM) <b>DVD+R 書き込み最大8倍速</b> バッファアンダーランエラー防止機能付		
<b>ブロードバンド対応LAN(100Base-TX/10Base-T)&amp;世界61地域対応モデム</b>		
無線LANデュアルモード(IEEE802.11b/g) Bluetooth™ Ver1.2		
PCカードスロット(TYPE II × 1) <b>ブリッジメディアスロット × 1( SDカード、xD ピクチャーカード、メモリースティック、メモリースティックPRO)</b>		
約2.7時間	約2.6時間	<b>約3.2時間</b>
約3.7kg	約3.6kg	約3.3kg

\*1: 空き容量を約59GBとして、ビットレート約2MbpsでCDドライブに録画した場合の録画目安時間。G10/27LDERモデルではDドライブに最大約88時間録画可能です(空き容量約79.2GB、ビットレート約2Mbpsで録画した録画目安時間)。  
 \*2: ハードディスクの空き容量を約66GBとして、ビットレート約2Mbpsによる録画目安時間。\*3: JEITA測定法1.0による値。\*4: 標準バッテリーパック装着時。\*5: E10/2KCOTWモデル、E10/2JCOTWモデルにはモニター入力機能は搭載されていません。  
 オープン価格の製品は本体希望小売価格を定めておりません。

ラインアップ。

Qosmio F10



F10/2WLDEW (オープン価格)

Microsoft® Windows® XP Home Edition  
Service Pack 2 セキュリティ強化機能搭載

Intel® Centrino™ モバイル・テクノロジー  
Intel® Pentium® Mプロセッサ725(拡張版Intel SpeedStep® テクノロジー搭載)  
動作周波数1.60GHz 2次キャッシュ2MB

256MB/最大2GB PC2700対応 DDR SDRAM

80GB

NVIDIA® GeForce™ FX Go 5700

15.4型ワイド WXGA 高輝度Clear SuperView液晶  
1,280 x 800ドット

2灯式、高輝度450cd/m<sup>2</sup>、広視野角、低反射

Qosmio G10



G10/27LDER (オープン価格)

G10/27LDEW (オープン価格)

Microsoft® Windows® XP Home Edition  
Service Pack 2 セキュリティ強化機能搭載

Intel® Centrino™ モバイル・テクノロジー  
Intel® Pentium® Mプロセッサ725(拡張版Intel SpeedStep® テクノロジー搭載)  
動作周波数1.60GHz 2次キャッシュ2MB

512MB/最大2GB PC2700対応 DDR SDRAM

160GB(80GB x 2)

80GB

NVIDIA® GeForce™ FX Go 5700

17型ワイド WXGA 高輝度Clear SuperView液晶  
1,440 x 900ドット

2灯式、高輝度330cd/m<sup>2</sup>、広視野角、低反射

QosmioEngine

- |               |                                       |
|---------------|---------------------------------------|
| ゴーストリデュース     | インタレース・プログレッシブ変換                      |
| デジタルノイズリダクション | 色補正                                   |
| 10bitADコンバート  | デリンギング処理                              |
| 3次元Y/C分離      | ブラックエンハンサ                             |
| タイムベースコレクタ    | ホワイトエンハンサ                             |
| デジタルシャープネス    | ダイナミックコントラストアジャストメント<br>(AIシーンコントロール) |
| デジタルオーバードライブ  | ノンリニアスケージング                           |
| デブロッキング処理     |                                       |
| エッジエンハンサ      |                                       |

高画質化TVチューナ  
MPEG2リアルタイムハードウェアエンコーダ【約8/4/2Mbps】

ビデオデッキの映像を取り込める  
ビデオキャプチャ機能

Windows® を起動せずにTV視聴、録画 タイムシフト機能(お好み再生/追っかけ再生)

他のソフト利用時もTV視聴 タイムシフト機能(お好み再生)  
最大録画時間約65時間\*1

直接録画ができる映像(TV番組/DVカメラ映像/ビデオキャプチャ映像)

harman/kardon® ステレオスピーカ

SRSサラウンド機能(TruSurround XT/WOW XT)

ビデオ入力(モニタ入力端子) D映像出力(D4/D3/D2/D1) 光デジタルオーディオ出力(S/PDIF)  
i.LINK(IEEE1394) S-Video出力 ビデオ入力(S-Video)

DVD±R DL(2層書き込み)対応 DVDスーパーマルチドライブ  
(DVD-RAM, DVD-R/-RW, DVD+R/+RW, DVD±R DL, DVD-ROM, CD-R/RW, CD-ROM)

DVD±R 書き込み最大8倍速

バッファアンダーランエラー防止機能付

ブロードバンド対応LAN(100Base-TX/10Base-T)&世界61地域対応モデム

無線LANデュアルモード(IEEE802.11b/g)/Bluetooth™ Ver.1.2

PCカードスロット(TYPE II x 1)/ブリッジメディアスロット x 1  
(SDカード、xD ピクチャーカード、マルチメディアカード、メモリスティック、メモリスティックPRO)

約2.5時間

約3.9kg

約2.4時間

約4.4kg

約2.4時間

約4.3kg

dynabook TX



TX/470LS (オープン価格)

Microsoft® Windows® XP Home Edition  
Service Pack 2 セキュリティ強化機能搭載

Intel® Celeron® Mプロセッサ350  
動作周波数1.30GHz  
2次キャッシュ1MB

256MB/最大1GB PC2100対応 DDR SDRAM

80GB

Intel® 852GMチップセットに内蔵

15型 XGA 高輝度Clear SuperView液晶 1,024 x 768ドット

1灯式、低消費電力 高輝度380cd/m<sup>2</sup>、広視野角

TVチューナ

ソフトウェアエンコーダ【約6/4/2Mbps】

TV視聴 + お好み再生

InterVideo WinDVR™ 3 for TOSHIBA

タイムシフト機能(お好み再生)  
最大録画時間 約62時間\*2

TV番組を、直接DVD録画

DVDダイレクトレコーディング



直接録画ができる映像(TV番組/DVカメラ映像)

ステレオスピーカ

i.LINK(IEEE1394) S-Video出力

DVD±R DL(2層書き込み)対応 DVDスーパーマルチドライブ  
(DVD-RAM, DVD-R/-RW, DVD+R/+RW, DVD±R DL, DVD-ROM, CD-R/RW, CD-ROM)

DVD±R 書き込み最大8倍速

バッファアンダーランエラー防止機能付

ブロードバンド対応LAN(100Base-TX/10Base-T)&世界61地域対応モデム

PCカードスロット(TYPE II x 1)

約1.9時間

約2.7kg

バッファアンダーランエラー防止機能とは CD-Rメディアなどにデータを書き込む際、ドライブへのデータ転送速度が書き込み速度に追いつかず書き込みに失敗してしまう「バッファアンダーランエラー」を回避して、安定した書き込みを実現する機能。  
電源切断、ドライブへのショック、記憶メディアの状態などによっては処理が正常におこなえずエラーとなる場合がございます。

# TOSHIBA



## 安全に関するご注意

正しく安全にお使いいただくために、ご使用前に必ず取扱説明書の「安心してお使いいただくために」等をよくお読みください。

株式会社 **東芝** PC & ネットワーク社

PC第一事業部 〒105-8001 東京都港区芝浦1-1-1(東芝ビルディング)