

2006.5

夏モデル
ノートPC総合カタログ

TOSHIBA
Official IT Partner



東芝は、FIFAワールドカップをオフィシャルITパートナーとしてサポートします。

FIFAワールドカップは、 コスミオ、ダイナブックで、

見る

録る

調べる



※画面はハメコミ合成です。

FIFA公認映画「GOAL!」より
5/27(土)より全国ロードショー



あなたの可能性
インテル、はいってる

Intel® Centrino® Duo モバイル・テクノロジー

東芝ノートPC 2006年夏モデル オールラインアップ

Qosmio

dynabook

dynabook SS



Photo:Action Images

"adidas, the 3-bars and the 3-stripes are registered trade marks of the adidas group, used with permission"

ノートPCが選ばれる理由。

デスクトップPCに比べて、ノートPCなら…

運べる

持ち運びがラクだから、
家中どこでも使える!



しまえる

ふたを閉じれば、
フラット&コンパクト!



省電力

デスクトップに比べて
断然省エネ!

1年間で、なんと約3,200円*も
電気代がお得!



*年間240日、1日8時間使用する場合。詳しくはp47をご覧ください。

さらに、TV付きノートPCなら…

好きな
場所で
地デジ*

地デジを
家の好きな場所で*
楽しめる。



*市販の室内アンテナ使用時、地デジ対応機種のみ。



ながら見

パソコンをしながら
同時にTVも見られる。

プレイ
バック
録画*

録り忘れても
最大9時間前まで
戻って録画できる。

*地上アナログ放送のみ対応。



メール
録画
予約

本体の電源が
OFFでも外出先から
携帯電話やPCを使って
録画予約できる。

世界で3本の指に入る日本のノートPCメーカーをご存知ですか。

東芝ノートPCは、1985年に世界初のノートPCを発売して以来、ワールドワイドで展開しているノートPCメーカーのバイオニアとして20年にわたり世界中の皆さまにご愛顧いただいております。おかげさまで、世界累積出荷台数も4,000万台*1を突破。現在の世界シェアは、第3位*2。実は、世界のトップ3に入る国内メーカーとしては随一のノートPCメーカーでもあります。これは世界のノートPCの9台に1台*3は東芝製をお選びいただいていることになります。また、初のオフィシャルITパートナーとして世界最大のスポーツイベントFIFAワールドカップをサポートしています。東芝はこれからも、4,000万台*1達成に留まることなく、その技術と品質の向上に努め、ひとりでも多くのお客様にご満足いただけるよう、さらなる挑戦をつづけてまいります。

*1 1985年以降、東芝ノートPC世界累積出荷台数、当社調べ。 *2 出典: IDC Worldwide Quarterly PC Tracker, Q4 2004~Q3 2005 (2004/10~2005/9)。 *3 出典: IDC Worldwide Quarterly PC Tracker, Q4 2004~Q3 2005 (2004/10~2005/9) におけるPortable-PC全世界出荷台数シェアより。
*ノートPCはIDC定義ではポータブルPCです。



そして、東芝ノートPC 2006年夏モデルなら…

ノートPC

1 見やすいワイド画面*
FIFAワールドカップも
迫力のワイド画面で。
*SXはワイド液晶ではありません。



3 「PC引越ナビ™」
搭載。
今お使いのデータを新しいPCにカンタン引越。

データ移行がラクラク!
PC引越ナビ™

2 「おたすけナビ」搭載*
あなたの「困った」をすぐ解決。
*SXは非搭載。



4 「Windows Vista™
Capable PC」*
*詳しくはp44をご覧ください。SXは非対応。



TV付きノートPC

5 地デジ&W録®コスモオが充実。

W録 地上デジタル放送
地上アナログ放送



F30* G30

*F30ではF30/695LS・695LSBLのみ地デジ&W録®コスモオです。
*W録とは、地上デジタル×地上アナログ放送の2番組同時録画ができる機能です。

FIFAワールドカップ応援キャンペーン
開催中

東芝ノートPCを購入後、OneNote®2003を使って、「東芝お客様登録」(TID)に登録すれば、5万円分の旅行券などが抽選で当たります。

応募締切: 2006年5月31日(水) 23:59 まで
詳しくはキャンペーンサイトへ <http://www.dynabook.com/pc/onenote/>

FIFAワールドカップは、あなたにぴったりのノートPCで。

Qosmio
p4

【高画質AVノート】

コスミオは、便利でカンタン、画がきれい。

「運べる」「しまえる」「省電力」といったノートPCならではの利便性を失わずに、TVに匹敵する高画質映像を表現したい。それが、AV技術とPC技術を併せもつ東芝がコスミオを開発した原点です。今では、1台4役の便利さや、高画質・高音質で高い評価を獲得し、多彩なTV録画が誰でもカンタンにできるなど、使いやすさも向上。2006年夏モデルでは、地上アナログTVチューナに加え、地上デジタルTVチューナを搭載し、W録®も手軽に楽しめる15.4型ワイドの地デジ&W録®コスミオが登場。さらに、世界初®のHD DVD-ROMドライブ搭載でハイビジョン映像のHD DVDビデオディスクが楽しめるフルHD液晶 地デジ&W録®コスミオまで、4つのタイプをラインアップ。ますます選びやすくなったコスミオで、FIFAワールドカップを楽しみつくそう。

* 2006年4月10日現在、当社調べ。

<div style="border: 1px solid black; padding: 5px; width: fit-content; margin: 0 auto;"> F30 地上アナログ コスミオ </div> <p>15.4型ワイド</p> <div style="border: 1px solid black; padding: 2px; width: fit-content; margin: 0 auto;">地上アナログ放送</div> <div style="border: 1px solid black; padding: 2px; width: fit-content; margin: 0 auto;">高色純度・高輝度液晶</div> <div style="border: 1px solid black; padding: 2px; width: fit-content; margin: 0 auto;">高音質スピーカ</div>	<div style="border: 1px solid black; padding: 5px; width: fit-content; margin: 0 auto;"> F30 地デジ&W録® コスミオ </div> <p>15.4型ワイド</p> <div style="border: 1px solid black; padding: 2px; width: fit-content; margin: 0 auto;">W録® 地上デジタル放送 地上アナログ放送</div> <div style="border: 1px solid black; padding: 2px; width: fit-content; margin: 0 auto;">高色純度・高輝度液晶</div> <div style="border: 1px solid black; padding: 2px; width: fit-content; margin: 0 auto;">高音質スピーカ</div> <div style="border: 1px solid black; padding: 2px; width: fit-content; margin: 0 auto;">デュアルコア・テクノロジー</div>	<div style="border: 1px solid black; padding: 5px; width: fit-content; margin: 0 auto;"> G30 大画面 地デジ&W録® コスミオ </div> <p>17型ワイド</p> <div style="border: 1px solid black; padding: 2px; width: fit-content; margin: 0 auto;">W録® 地上デジタル放送 地上アナログ放送</div> <div style="border: 1px solid black; padding: 2px; width: fit-content; margin: 0 auto;">高色純度・高輝度液晶</div> <div style="border: 1px solid black; padding: 2px; width: fit-content; margin: 0 auto;">高音質アンプ&スピーカ</div> <div style="border: 1px solid black; padding: 2px; width: fit-content; margin: 0 auto;">デュアルコア・テクノロジー</div>	<div style="border: 1px solid black; padding: 5px; width: fit-content; margin: 0 auto;"> 世界初® G30 HD DVD-ROMドライブ搭載 フルHD液晶 地デジ&W録® コスミオ </div> <p>17型ワイド</p> <div style="border: 1px solid black; padding: 2px; width: fit-content; margin: 0 auto;">W録® 地上デジタル放送 地上アナログ放送</div> <div style="border: 1px solid black; padding: 2px; width: fit-content; margin: 0 auto;">HD DVD-ROM</div> <div style="border: 1px solid black; padding: 2px; width: fit-content; margin: 0 auto;">高色純度・高輝度液晶</div> <div style="border: 1px solid black; padding: 2px; width: fit-content; margin: 0 auto;">高音質アンプ&スピーカ</div> <div style="border: 1px solid black; padding: 2px; width: fit-content; margin: 0 auto;">デュアルコア・テクノロジー</div>
--	--	--	--

dynabook
p14

【高品質ノート】

標準の基準は“ワイド”から。

いつでも安心して使っていただけるノートPCをつくるために、部品の開発段階からエラーがなくなるまでテストを繰り返す。主要部品から制御ソフトのBIOSまで自社開発できる技術を蓄積し、部品採用の際も厳しくチェックする。こうした東芝ならではの品質管理へのこだわりが、使いやすさや信頼性への評価につながっています。夏モデルでは、標準の新基準として全機種にワイド液晶を搭載し、15.4型ワイドから14.1型ワイドのコンパクトノートまでラインアップも充実。さらに、「おたすけナビ」や「PC引越ナビ™」など初心者でも安心して使える“おたすけソフト”を備えるなどさまざまな新基準を搭載しました。FIFAワールドカップ情報も手軽に楽しめます。

<p>バリュースタンドノート AX</p> <p>15.4型ワイド</p>	<p>ハイグレードスタンダードノート TX</p> <p>15.4型ワイド</p> <div style="border: 1px solid black; padding: 2px; width: fit-content; margin: 0 auto;">高色純度・高輝度液晶*1</div> <div style="border: 1px solid black; padding: 2px; width: fit-content; margin: 0 auto;">高音質スピーカ</div> <div style="border: 1px solid black; padding: 2px; width: fit-content; margin: 0 auto;">デュアルコア・テクノロジー*2</div>	<p>コンパクトノート CX</p> <p>14.1型ワイド</p> <div style="border: 1px solid black; padding: 2px; width: fit-content; margin: 0 auto;">高音質スピーカ*3</div> <div style="border: 1px solid black; padding: 2px; width: fit-content; margin: 0 auto;">デュアルコア・テクノロジー*4</div>
--	---	---

*1 TX/880LS・860LS。*2 TX/880LS。*3 CX/875LS・855LS。*4 CX/875LS。

dynabook
p18

【高性能モバイルノート】

モバイルを、もっと身近に。

独自の高密度実装技術で「より軽く、より薄く、より長く」を追求しながらもパフォーマンスに妥協のない高性能を実現してきた東芝のモバイルノート。夏モデルでは、モバイルへの新たなニーズに対応。プライベートでも連れ出しなくなるほどのファッション性に富み、より長く使うためのセキュリティ機能やサポートソフトなども充実した「ハイスタンダードモバイル」が登場。また、スリムで美しいフルフラットボディの当社シリーズ最薄モバイルもラインアップ。ビジネスツールに、身近なプライベートツールに。モバイルのフィールドがさらに広がります。

<p>ハイスタンダードモバイル MX</p> <p>12.1型ワイド</p> <div style="border: 1px solid black; padding: 2px; width: fit-content; margin: 0 auto;">デュアルコア・テクノロジー*</div> <p style="font-size: 10px;">* MX/395LS。</p>	<p>プレミアムスリム SX</p> <p>12.1型</p>
--	--

東芝は、FIFAワールドカップを
オフィシャルITパートナーとしてサポートします。

AV活用ガイド「d-STYLE」	p23
サポート・サービス	p38
ソフトウェア	p42
オプション	p46
環境対策	p47
仕様一覧	p48
ラインアップ	p54

あなたの可能性
インテル、はいってる

Intel® Centrino® Duo モバイル・テクノロジー

3

Qosmio



全機種ワイド画面、地デジ AVノート「コスミオ」で

コスミオは、**ますます**
便利でカンタン、
画がきれい。

便利

●1台4役。4つの機能が一体となったコスミオなら、お部屋の場所を取らず、限られたスペースも最大限に活用できます。また、セカンドTVとしても重宝。好きな番組を自分の部屋で見たり、連続ドラマを毎回自動録画してストックするなど、家族に気がねすることなくTVを気ままに楽しめます。



カンタン

●地上デジタル*地上アナログでも、リモコン
1つのソフトで「見る」「録る」カンタン。
AV統合ソフト「Qosmio AV Center」を搭載。3つのナビ画面で、予約・確認・再生がカンタンにおこなえます。*地デジ&W録*コスミオ



さらに

地デジが見られる。
W録[®]ができる。

TV、HDD&DVDレコーダ、
AUDIO、PCの1台4役。
QosmioEngineで
地上アナログ放送がとってもきれい。

地デジも地アナも
自社開発TVチューナできれい。
W録[®]で2番組同時録画も楽しめる。

F30 15.4型ワイド **地上アナログ放送**
地上アナログコスミオ

F30/670LS

F30/675LS



F30 15.4型ワイド **W録[®] 地上デジタル放送**
地上アナログ放送
地デジ&W録[®]コスミオ

F30/695LSBL

F30/695LS

選べる
2色



FIFA公認映画「GOAL!」より
5/27(土)より全国ロードショー



おたすけナビ

初心者の強い味方。あなたの「困った」をすぐ解決!

「おたすけナビ」



データ移行がラクラク!
PC引越ナビ[™]

ジ&W録®モデルが充実。 、FIFAワールドカップを楽しみつくそう。

※画面はすべてハメコミ合成です。



画がきれい

- **自社開発**
高画質化TVチューナ
- **高画質化専用エンジン**
「QosmioEngine」
※地上アナログ放送のみ対応。
- **「高色純度・高輝度Clear SuperView液晶」**
さらに、ワイド画面だから広く使える。



いい音

- **大口径harman/kardon®**
バスレフ型ステレオスピーカ。
(最大出力:2W+2W (F30)
4W+4W (G30))
- **2つのスピーカで立体音場を再現。**
ソースに合わせて選べる3つの
「SRSサラウンド機能」。



さらに

大画面で地デジが見られる。
1クラス上のクリアサウンド。

さらに

世界初*、
HD DVD-ROMドライブ搭載。
しかもフルHD液晶で地デジが見られる。

地デジも地アナもW録®も
大迫力で楽しめる17型ワイド液晶搭載。
1bitデジタルアンプ搭載で
中高音の再現力も段違い。
さらに、メモリも1GBにアップ。

世界初*、HD DVD-ROMドライブ搭載。

映画タイトルなどもハイビジョンで楽しめる。
さらに、W録®や1bitデジタルアンプなど
AVの最新機能をフル搭載。

* 2006年4月10日現在、当社調べ。



G30 17型ワイド **大画面 地デジ&W録®コスミオ**

G30/695LS

G30 17型ワイド **HD DVD-ROMドライブ搭載**
フルHD液晶 地デジ&W録® コスミオ

G30/697HS



Photo:Action Images



FIFA公認映画「GOAL!」より
5/27(土)より全国ロードショー

「カンタン」「速い」「ベンリ」、3拍子そろった引越ソフト!
「PC引越ナビ™ Ver2.0」

コスミオ全機種に搭載。

詳しくはp42へ

Qosmio F30

Qosmio G30

dynabook AX/TK/CX

dynabook SS MX

dynabook SS SX

d-STYLE AV活用ガイド

サポート サービス

ソフト ウェア

オプション 環境対策

仕様一覧

F30

カンタンAV操作、高音質の1台4役。
地デジも選べる、明るい15.4型ワイド高画質AVノー

明るい
15.4型ワイド



FIFA公認映画「GOAL!」より
5/27(土)より全国ロードショー

photo:F30/695LS

※画面はハメコミ合成です。
※ナビ画面のコンテンツはすべてイメージです。
©2005 World Sport Group Pte Ltd.

地球環境に配慮したノートPC
詳しくはp47へ 


おたすけ ナビ
あなたの「困った」をすぐ解決!
データ移行がラクラク!
PC引越ナビ™


Designed for
Windows® XP
Windows Vista™
Capable
**Windows Vista™
Capable PC**
※詳しくはp44をご覧ください。

F30/670LS

F30/675LS

F30/695LS-695LSBL

ト。

F30は、地デジも選べる。カラーで選べる。

地上アナログコスミオ		地デジ&W録®コスミオ	
地上アナログ放送		W全録 地上デジタル放送 地上アナログ放送	
F30/670LS	F30/675LS	F30/695LSBL	F30/695LS

写真の室内用アンテナは市販品です。
地上デジタル放送受信専用 室内用アンテナ*
型番:DUA-100 希望小売価格:6,510円(税込)
地デジ&W録®コスミオは、市販の室内用アンテナを接続すれば、家の好きな場所で地デジが見られます。
*この室内アンテナは簡易的に使用していただくことを目的としております。安定受信には適しておりませんので、一部の地域では受信できないことがあります。お問い合わせ: 東芝テクノネットワーク株式会社 TEL:03-5818-8119 http://www.toshiba.co.jp/tcn/eng/antenna.htm

F30の「便利でカンタン、画がきれい」

便利	●TV、HDD&DVDレコーダ、AUDIO、PCの1台4役
カンタン	●リモコンでも、マウスでも、1つのソフトで「見る」「録る」カンタン
画がきれい	●自社開発 高画質化地上アナログTVチューナ ●15の高画質化機能 QosmioEngine ●高色純度・高輝度Clear SuperView液晶
いい音	●低音域をカバーする 大口径harman/kardon® バスレフ型ステレオスピーカ(最大出力:2W+2W) ●2つのスピーカだけで立体音場を再現するSRSサラウンド機能を搭載

さらに 地デジ&W録®コスミオなら…

便利	●地上デジタル×地上アナログ W録®で2番組同時録画
カンタン	●地上デジタルでも、地上アナログでも、 1つのソフトで「見る」「録る」カンタン
画がきれい	●自社開発 小型・高画質化 地上デジタルTVチューナ ●NVIDIA® GeForce™ Go 7600 (PCI Express) (ビデオRAM128MB)

OS	テクノロジー/CPU	ディスプレイ	TVチューナ	メモリ	HDD	ドライブ	ワイヤレス
Microsoft® Windows® XP Home Edition 正規版	Intel® Celeron® M プロセッサ 420 (動作周波数1.60GHz、2次キャッシュ1MB) Intel® Centrino® Duo モバイル・テクノロジー Intel® Core™ Duo プロセッサ T2300*1 (動作周波数1.66GHz、2次キャッシュ2MB)	15.4型ワイド WXGA 高色純度・高輝度 Clear SuperView 液晶	高画質化 地上アナログTVチューナ 高画質化地上アナログTVチューナ + 高画質化地上デジタルTVチューナ	512MB 最大2GB	100GB*2 高速回転 5,400rpm 160GB*2 4,200rpm	DVD スーパー マルチドライブ DVD±R DL (2層書き込み)対応	無線LAN (IEEE802.11b/g) 無線LAN (IEEE802.11a/b/g)

*1 インテル® パーチャライゼーション・テクノロジーには対応していません。 *2 QosmioPlayer 領域として約20GBを使用しています。

あなたの可能性
インテル、はいってる

Intel® Centrino® Duo モバイル・テクノロジー

Osmio F30
Osmio G30
dynabook AX/TX/CX
dynabook SS MX
dynabook SS SX
dSTYLE AV活用カーナビ
サポート サービス
ソフト ウェア
オプティマイズ 環境対策
仕様一覧

Qosmio F30 おすすめポイント

地デジ&W録[®]コスミオ ※F30/695LS・695LSBL

W録[®] 地上デジタル×地上アナログのW録[®]で2番組同時録画。

高画質化地上アナログTVチューナに加え、東芝の液晶TV「REGZA(レグザ)」チームと共同開発したノートPC用小型・高画質化地上デジタルTVチューナを搭載。地上デジタル放送と地上アナログ放送の2番組同時録画が可能。地デジの高精細なハイビジョン映像を、高解像度のままHDDに記録できます。また、外部入力に接続されたケーブルテレビの番組などを含めたW録[®]や裏録も楽しめます。

※地上デジタル放送は、地域や時期により放送されていない場合があります。また、p53「地上デジタル放送について」をご覧ください。
 ※地上デジタル放送と地上アナログ放送、地上アナログ放送と地上アナログ放送の同時録画はできません。
 ※地上アナログ放送と外部入力接続された映像の同時録画はできません。



W録[®]もOK!

地上デジタル放送

デジタル放送はHDDに記録。DVD-RAMへ移動して保存することも可能*。



地上アナログ放送

アナログ放送はHDDまたはDVDに記録。

*「Qosmio AV Center」のアップデート版を5月下旬より配布予定。

大容量HDDでたっぷり録れる。

最大録画時間	F30/670LS	F30/675LS	F30/695LS・695LSBL
地上デジタルハイビジョンTV放送 (約16Mbps)	—	—	約15時間*2
地上デジタル標準TV放送 (約8Mbps)	—	—	約30時間*2
地上アナログ放送 (約1.4Mbps)	約64時間*1	約143時間*2	約143時間*2

*1 CDドライブ(空き容量:約48GB)に録画した場合の録画目安時間。*2 CDドライブ(空き容量:約104GB)に録画した場合の録画目安時間。*CDドライブ中、QosmioPlayer領域として約20GBを使用しています。

地上デジタル放送 ↔ 地上アナログ放送の切り換えは、1つのソフトだからカンタン。

AV統合ソフト「Qosmio AV Center」なら、地上デジタル放送と地上アナログ放送をワンタッチで切り換えできます。



地上デジタル放送



地上アナログ放送

HDDに記録した地上デジタル放送の番組をDVD-RAMメディアへ移動(ムーブ)*して保存することも可能。

*お買い求めの状態では、地上デジタル放送の番組はHDDにのみ録画できます。HDDに記録した地上デジタル放送の「1回だけ録画可能」番組を、DVD-RAMメディアに移動できる「Qosmio AV Center」のアップデート版を5月下旬より配布予定。www.qosmio.jpよりダウンロードできます。
 ※元映像がハイビジョンでも、DVD-RAMメディアに移動された時点で標準画質になります。また、5.1ch音声は2chにダウンミックスされて出力されます。

市販の室内アンテナを使えば、地デジが見られる。

別売の室内用アンテナを接続しての視聴も可能です。

※この室内アンテナは簡易的に使用していただくことを目的としております。安定受信には適していません。また、一部の地域では受信できないことがあります。

お問い合わせ:東芝テクノネットワーク株式会社 TEL:03-5818-8119
<http://www.toshiba.co.jp/tcn/eng/antenna.htm>



地上デジタル放送受信専用室内用アンテナ
 型番:DUA-100 希望小売価格:6,510円(税込)

詳しくはp26へ

アナログがきれい 明るく広い15.4型ワイド「高色純度・高輝度Clear SuperView液晶」。

15.4型ワイドではクラス最高の明るい液晶で、さらに色彩の表現範囲を広げ、三原色(赤・青・緑)を色あざやかに再現。液晶TV同様の美しさで、TVやDVD映像を再現します。

地上アナログ放送を美しく再現する高画質化エンジン「QosmioEngine」*。

15の高画質化機能を搭載。「Qosmio AV Center」との連携により、クイックプレイ機能「QosmioPlayer」上に加え、Windows®上でのTVやDVD映像のさらなる高画質化を実現しました。

リアリティあふれる映像美をお楽しみいただけます。

*地上アナログ放送のみ有効。

きれいな画像をそのまま再現する「高画質化地上アナログTVチューナ」。

リアルタイムのTV映像をMPEG2に圧縮せずにそのまま表示する、画質劣化の少ない「ダイレクトYUV」に対応。「MPEG2リアルタイムハードウェアエンコーダ」搭載により、安定した映像の高画質録画を実現。ライブ映像も録画番組もきれいな画質で楽しめます。



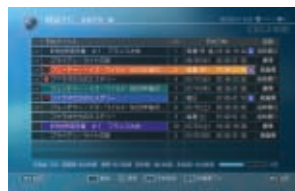
※画面はハメコミ合成です。



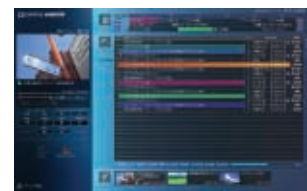
詳しくはp25へ

カンタン リモコンでもマウスでも、TVの「見る」「録る」カンタン。AV統合ソフト「Qosmio AV Center」搭載。

東芝HDD&DVDレコーダでおなじみの「番組ナビ」「録るナビ」「見るナビ」を採用。リモコンでもマウスでも、同じ操作感覚で、TV録画の予約・確認・再生がカンタンにおこなえます。また、地デジ&W録[®]コスミオでは、地上デジタルでも地上アナログでも、1つのソフトで「見る」「録る」がカンタンです。



リモコンモード画面 離れていても見やすい大文字表示



マウスモード画面 TVと3つのナビをまとめて一覧表示

かゆいところに手が届く気配り機能。TVの「見る」「録る」をもっと楽しく。

- ながら見モード
- メール録画予約
- 番組おすすめサービス
- ドラマ延長録画
- ワンタッチスキップ
- お好み再生
- DVDダイレクト録画*1
- 音声多重放送録画
- プレイバック録画
- 早見・早聴き再生
- 4モード対応録画
- スポーツ延長録画
- ワンタッチリプレイ
- 追っかけ再生
- DVDピットリ記録*2
- 番組延長録画

*1「InterVideo WinDVD™ Creator 2 Platinum for TOSHIBA」を使用。*2「InterVideo DVD Copy FileToDVD for TOSHIBA」を使用。
 ※地上デジタル放送と地上アナログ放送では、対応する機能が異なります。詳しくはp30をご覧ください。

詳しくはp28-31へ

いい音 名門オーディオブランドスピーカー搭載。
「大口径harman/kardon®ステレオスピーカー」。

名門オーディオブランド「Harman International社」と東芝が共同開発したバスレフ型スピーカーを搭載。PC本体内のスペースを最大限に利用してスピーカーボックスの容積を左右各37.5cc確保し、さらにバスレフ構造とすることで、豊かな中低音に加えて、今まで聴こえなかった低音をクリアに再現します。



最大出力2W+2W

5.1chまでのさまざまな音楽ソースを2つのスピーカーで臨場感豊かに再現する「SRSサラウンド機能」。



SRSサラウンド「Circle Surround Xtraxt」機能のイメージ

SRS Circle Surround Xtraxt SRS Circle Surroundなどのエンコード技術で圧縮されたマルチチャンネル音声、内蔵スピーカーだけで広がりある音声として再生します。
SRS WOW HD 横方向の音の広がりや低音域を強調することにより、立体音響を創出。CDなどのステレオ音声をいままでの表情豊かなサウンドで再生します。
TruSurround XT 内蔵スピーカーだけで、モノラルステレオ/マルチチャンネルの音を臨場感のあるサラウンドで楽しめます。

詳しくはp32へ

地デジ&W録®コスミオ ※F30/695LS・695LSBL

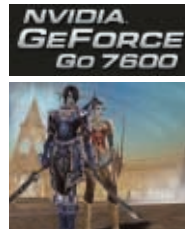
デュアルコア 動画編集や3Dゲームなどで強力なパワーを発揮。
Intel® Centrino® Duo モバイル・テクノロジー
Intel® Core™ Duo プロセッサ T2300*
(動作周波数1.66GHz、2次キャッシュ2MB)、
Intel® 945PM Expressチップセットを採用。

ノートPCのための新世代モバイル・テクノロジーを搭載。CPUには1つのパッケージに2つのプロセッサコアを内蔵するデュアルコアCPUを採用しました。2つのコアでデータ処理を分担しておこなうため、処理速度が大幅にアップ。動画編集などパフォーマンスが要求される処理に優れた性能を発揮します。

* インテル® パーチャライゼーション・テクノロジーには対応していません。

地デジ&W録®コスミオ ※F30/695LS・695LSBL

なめらか 高精細映像を美しく描写する
NVIDIA® GeForce™ Go 7600
(PCI Express) (ビデオRAM128MB)



3Dゲームなどの高精細映像をスムーズに描写できる最先端のグラフィックアクセラレータを搭載しています。

LINEAGE II

「リネージュII」【エヌ・シー・ジャパン(株)】動作検証済PC
リネージュIIは、数百人単位で行われる攻城戦。美しいグラフィックが魅力的なMMORPG(多人数参加型オンラインロールプレイングゲーム)です。
「リネージュII」公式サイト <http://www.lineage2.jp/>
2005©Copyright NC Japan K.K. All Rights Reserved.
*メインメモリを1GBに増設することでリネージュII推奨PCとしてプレイ可能です。

気配り 初心者の強い味方。困ったとき、迷ったとき、
ここに来れば、なんでも解決してくれる
「おたすけナビ」搭載。

使いたいソフトが見つかる「ソフトナビ」や、うまく操作できないときに教えてくれる「サポート」など、目的に合わせてあなたの「困った」を解決します。



詳しくはp42へ

ラク 今お使いのPCデータをカンタンに引越できる
ラク 「PC引越ナビ™ Ver.2.0」搭載。

今お使いのPCに保存してあるデータを新しいPCへカンタン移行。使い慣れた環境をスピーディに実現します。市販のLANクロスケーブルを使えば、デジカメの写真データやメール/インターネットの設定情報などを、よりスピーディに引越できます。

* 今お使いのPCにLANコネクタが必要です。

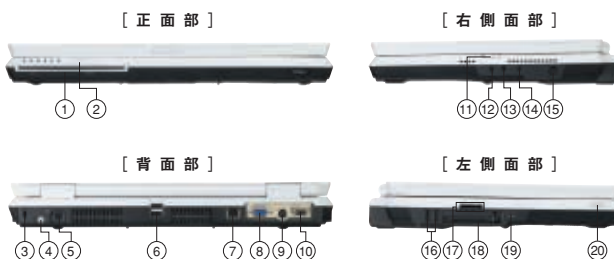


データ移行がラクラク!
PC引越ナビ™

詳しくはp43へ

- ◎光学式マウス同梱。
- ◎DVD±R DL(2層書き込み)対応
スロットローディング式DVDスーパーマルチドライブ搭載。詳しくはp34へ
- ◎トリプル無線LAN(IEEE802.11a/b/g)搭載*。詳しくはp37へ
* F30/695LS・695LSBL。
- ◎D映像出力端子搭載*。* F30/695LS・695LSBL。

使いやすい機能的にレイアウトされた多彩なAVインターフェイス



- ① DVDスーパーマルチドライブ
- ② リモコン受光部
- ③ セキュリティロック・スロット
- ④ アンテナ入力端子
- ⑤ 電源コネクタ
- ⑥ USB 2.0コネクタ
- ⑦ LANコネクタ
- ⑧ RGBコネクタ
- ⑨ S-Video出力コネクタ
- ⑩ D映像出力端子*
- ⑪ ボリュームダイヤル
- ⑫ ヘッドホン出力端子/
光デジタルオーディオ出力端子
- ⑬ マイク入力端子
- ⑭ AV入力端子
(コンポジット映像入力、L/R音声入力)
- ⑮ 世界61地域対応モデムコネクタ
- ⑯ USB 2.0コネクタ
- ⑰ フリッジメディアスロット
- ⑱ PCカードスロット
- ⑲ i.LINK(IEEE1394)コネクタ
- ⑳ ワイヤレスコミュニケーションスイッチ*

*1 F30/695LS・695LSBLのみ搭載。
*2 電波を発してはいけない場所などで使用する際に、無線通信機能の電波の発信を停止するスイッチです。



あなたの可能性
インテル、はいつてる

詳しい情報はこちらへ www.qosmio.jp

Intel® Centrino® Duo モバイル・テクノロジー

Qosmio F30
Qosmio G30
dynabook AX/TX/CX
dynabook SS MX
dynabook SS SX
d-STYLE AV活用カイト
サポート サービス
ソフトウェア
オプション環境対策
仕様一覧

Qosmio TV
高画質

G30

大画面
17型ワイド

17型ワイド大画面で、地デジもW録[®]も楽しめる。
世界初のHD DVD-ROMドライブ搭載モデルも選べる。
ハイスペックを凝縮したフラッグシップAVノート。

* 2006年4月10日現在、当社調べ。



FIFA公認映画
5/27(土)より全

photo:G30/695LS ※画面はハメコミ合成です。
©2005 World Sport Group Pte Ltd.



G30/695LS

G30/697HS

G30の「便利でカンタン、画がきれい」

- 便利**
 - TV、HDD&DVDレコーダ、AUDIO、PCの1台4役
 - 地上デジタル×地上アナログのW録[®]で2番組同時録画
 - カンタン**
 - 地上デジタルも地上アナログも、リモコンでもマウスでも、1つのソフトで「見る」「録る」カンタン
 - 画がきれい**
 - 地上デジタルも地上アナログも、画がきれい 自社開発TVチューナ
 - NVIDIA® GeForce™ Go 7600 (PCI Express) (ビデオRAM128MB)
 - いい音**
 - 低音域をカバーする 大口径harman/kardon®バスレフ型ステレオスピーカ (最大出力:4W+4W)
 - 2つのスピーカだけで立体音場を再現するSRSサラウンド機能を搭載
- +
- ノートPC世界初^{*} 中高音域の再現力が段違い、1bitデジタルアンプ *2006年1月10日現在、当社調べ。

大画面のG30は、2モデルから選べる。

大画面 地デジ&W録[®] コスミオ

W録 地上デジタル放送
地上アナログ放送

G30/695LS

HD DVD-ROMドライブ搭載 フルHD液晶 地デジ&W録[®] コスミオ

W録 地上デジタル放送
地上アナログ放送

HD DVD-ROM

G30/697HS

画がきれい

- 世界初^{*}、ハイビジョン映像のHD DVDビデオディスクが楽しめる
HD DVD-ROMドライブ搭載。* 2006年4月10日現在、当社調べ。

HD DVDビデオも続々登場。
洋画、邦画はもちろん、音楽やアニメなどの話題作が続々登場します。
HD DVDビデオ「ネバーランド」4月28日発売/¥5,040
発売元:東芝エンタテインメント
販売元:アミューズソフトエンタテインメント
©2004 MIRAMAX FILM CORP. ALL RIGHTS RESERVED.

- HD DVDも、地デジも、フル解像度の美しさで再現できる
フルHD WUXGA 液晶 (1,920×1,200ドット)



- Qosmio F30
- Qosmio G30
- dynabook AX/TX/CX
- dynabook SS MX
- dynabook SS SX
- d STYLE AV活用ノート
- サポート サービス
- ノートウェア
- オンライン環境対策
- 仕様一覧

OS	テクノロジー/CPU	ディスプレイ	TVチューナ	メモリ	HDD	ドライブ	ワイヤレス
Microsoft® Windows® XP Home Edition 正規版	Intel® Centrino® Duo モバイル・テクノロジー Intel® Core™ Duo プロセッサ T2300*1 (動作周波数1.66GHz、2次キャッシュ2MB)	17型ワイド WXGA+ 高色純度・高輝度 Clear SuperView液晶	高画質化 地上デジタルTVチューナ + 高画質化 地上アナログTVチューナ	1GB (512MB×2) 最大2GB デュアルチャンネル	200GB*2 (100GB×2) 高速回転 5,400rpm	DVDスーパーマルチ ドライブ DVD±R DL (2層書き込み) 対応	無線LAN (IEEE802.11a/b/g)
	Intel® Centrino® Duo モバイル・テクノロジー Intel® Core™ Duo プロセッサ T2500 (動作周波数2.00GHz、2次キャッシュ2MB)	17型ワイド フルHD WUXGA 高色純度・高輝度 Clear SuperView液晶			240GB*2 (120GB×2) 高速回転 5,400rpm	HD DVD-ROMドライブ (DVDスーパーマルチ ドライブ機能搭載)	

*1 インテル® パーチャライゼーション・テクノロジーには対応していません。 *2 QosmioPlayer 領域として約20GBを使用しています。

あなたの可能性
インテル、はいってる



※画面はハメコミ合成です。

大画面 大画面、高精細の明るい17型ワイドWXGA+*
「高色純度・高輝度Clear SuperView液晶」。

17型ワイドの大画面液晶搭載。クラス最高の明るさ480cd/m²*と、三原色(赤・青・緑)のさらなる色あざやかさを
実現しています。* G30/695LS、G30/697HSは17型ワイドWUXGA、350cd/m²。

画がきれい 映像で差がつく高画質化専用エンジン「QosmioEngine」*。

16の高画質化機能を搭載。TVやDVD映像の高画質化を実現し、リアリティあふれる映像美をお楽しみいただけます。
* 地上アナログ放送のみ有効。

“映像の東芝”ならではの自社開発「高画質化TVチューナ」。 [詳しくはp25へ](#)

世界初*1



圧倒的な高精細映像と高音質が楽しめる
世界初*1のHD DVD-ROMドライブ搭載*2 コスモオも選べる。

HD DVD-ROMドライブ搭載
フルHD液晶 地デジ&W録*コスモオ

世界で初めて*1、HD DVD-ROMドライブをフルHD液晶 地デジ&W録*コスモオに搭載。HD DVDビデオディスクを手軽に再生できます。HD DVDの再生専用ディスク(片面)は、
最大36.55Mbps(DVDは最大11.08Mbps)という高転送レートを実現。たとえば、映画なら髪の毛1本1本から細やかな表情の変化まであざやかに描き出し、音楽ライブならライブ
会場にいるような臨場感が得られるなど、これから続々登場するハイビジョン映像のHD DVDビデオディスクで圧倒的な高画質・高音質が楽しめます。

※HD DVDは新技術を利用した新規格です。ディスク、その他のデジタル機器との接続、その他の互換性、動作に何らかの問題が生じる可能性があります。 *1 HD DVD-ROMドライブを搭載したPCとして、2006年4月10日現在、当社調べ。
※HD DVD-ROMロゴは、ドライブがHD DVDの物理規格に対応していることを表すものであり、HD DVDビデオの規格に対応していることを表すものではありません。 *2 G30/697HS。

HD DVDならではのインタラクティブな楽しさも。



本編再生中の
メニュー画面表示
映像を見ながら、次にし
たい操作がスピーディに
おこなえます。



本編再生中の
チャプターリスト表示
見たいチャプターをサムネ
ルで探して、すぐにジャンプ
することができます。

※いずれの機能もHD DVDビデオ側に対応する必要があります。 ※本製品は、DVDフォーラムの規格の定めるHD DVDのビデオ規格のアド
バンス機能のうち、ピクチャーインピクチャー、ネットワークダウンロードなどの機能には対応していません。 ※写真は機能を説明するためのイメージです。

もちろん、これまでの
DVD/CDメディアにも対応。

HD DVDは、現行のDVDとの互換性も大きな特長。これ
により、録りためたDVDライブラリやDVDソフト、さらには
音楽CDもHD DVD-ROMドライブ(DVDスーパーマルチ
ドライブ機能搭載)で再生して楽しむことができます。

※すべてのディスクの再生または書き込みを
保証するものではありません。

[詳しくはp35へ](#)

きめ細やか XGAの約2.9倍の
きめ細やかさで再現できる
フルHD WUXGA液晶*1も選べる。

高精細なハイビジョン映像を美しく再現できるWXGA+(1,440×900
ドット)液晶の大画面 地デジ&W録*コスモオ*2と、ハイビジョン映像本
来の美しさをありのままに再現できるWUXGA(1,920×1,200ドット)
液晶のHD DVD-ROMドライブ搭載 フルHD液晶 地デジ&W録*コス
モオ*1をご用意。XGA液晶(1,024×768ドット)より、それぞれ約1.6倍、
約2.9倍の解像度で高精細なハイビジョン映像が楽しめます。*1 G30/697HS。*2 G30/695LS。



カンタン TVの予約・確認・再生がリモコンでもマウスでもお手軽操作。
地上デジタルと地上アナログの切り換えもワンタッチ。
AV統合ソフト「Qosmio AV Center」搭載。

地上デジタル放送でサッカー



リモコンモード画面
離れていても見やすい大文字表示

地上アナログ放送で野球



マウスモード画面
TVと3つのナビをまとめて一覧表示

1つのソフトで
切り換え
カンタン

HDDに記録した地上デジタル放送の番組を
DVD-RAMメディアへ移動(ムーブ)*して保存することも可能。

* お買い求めの状態では、地上デジタル放送の番組はHDDにのみ録画できます。HDDに記録した地上デジタル放送の
「1回だけ録画可能」番組を、DVD-RAMメディアに移動できる「Qosmio AV Center」のアップデート版を5月下旬より
配布予定。www.qosmio.jpよりダウンロードできます。
※元映像がハイビジョンでも、DVD-RAMメディアに移動された時点で標準画質になります。また、5.1ch音声は2chに
ダウンミックスされて出力されます。

かゆいところに手が届く気配り機能。

「ながら見モード」や「プレイバック録画」など、TVの「録る」「見る」を楽しむ多彩な気配り機能を搭載。

※地上デジタル放送と地上アナログ放送では、対応する機能が異なります。
詳しくはp30をご覧ください。

[詳しくはp28-31へ](#)

いい音 G30のために開発した高音質
「大口径harman/kardon®
バスレフ型ステレオスピーカ」。

名門オーディオブランド「Harman International社」と東芝がG30
のためにオリジナルスピーカを共同開発。
PC本体内のスペースを最大限に利用して
スピーカボックスの容積を左右各40cc
確保し、さらにバスレフ構造とすることで、
豊かな中低音に加えて、今まで聴こえな
かった低音をクリアに再現します。



クラス最高の最大出力4W+4W

中高音域の再現力が段違い。
ノートPC世界初*「1bitデジタルアンプ」搭載。

ハイクラスのオーディオ機器などに搭載されている1bitデジ
タルアンプをノートPCとして世界で初めて搭載*。アナ
ログアンプでは限界があった、省電力・小型設計で
高音質化を実現。中高音から低音までクリアで
いい音を再現します。* 2006年1月10日現在、当社調べ。



5.1chまでのさまざまな音楽ソースを
2つのスピーカで臨場感豊かに再現する
「SRSサラウンド機能」。



[詳しくはp32へ](#)

W録®

地上デジタル×地上アナログのW録®で2番組同時録画。

録りたい番組が重なっても、迷う必要はありません。地上デジタルと地上アナログのダブルTVチューナー搭載のG30なら、地デジ・地上アナログの2番組同時録画が可能。2006年ドイツで開催される世界最大のスポーツイベントFIFAワールドカップ™もハイビジョン画質でそのままHDDに記録すれば、そのときの感動を何度でも高精細な映像で楽しめます。

※地上デジタル放送は、地域や時期により放送されていない場合があります。また、p53の「地上アナログ放送・地上デジタル放送について」もご覧ください。
※地上デジタル放送と地上アナログ放送、地上アナログ放送と地上アナログ放送の同時録画はできません。

詳しくはp8・26へ

デュアルコア

動画編集や3Dゲームなどで強力なパワーを発揮。Intel® Centrino® Duo モバイル・テクノロジー Intel® Core™ Duo プロセッサー T2500* (動作周波数2.00GHz、2次キャッシュ2MB)、Intel® 945PM Expressチップセットを採用。

ノートPCのための新世代モバイル・テクノロジーを搭載。CPUには1つのパッケージに2つのプロセッサコアを内蔵するデュアルコアCPUを採用しました。2つのコアでデータ処理を分担しておこなうため、処理速度が大幅にアップ。動画編集などパフォーマンスが要求される処理に優れた性能を発揮します。また、チップセットや無線LANモジュールも機能を強化しました。

* G30/697HS、G30/695LSは、Intel® Centrino® Duo モバイル・テクノロジー Intel® Core™ Duo プロセッサー T2300 (インテル® パーチャライゼーション・テクノロジーには対応していません)を搭載。

デュアルチャンネル

CPUの高性能をフルに引き出すデュアルチャンネルメモリ1GB (512MB×2)*搭載。

なめらか

3Dグラフィックを精細に高速描写する「NVIDIA® GeForce™ Go 7600 (PCI Express) (ビデオRAM128MB)」。

3Dゲームなどの高精細映像をスムーズに描写できる最先端のグラフィックアクセラレータを搭載しています。



たっぷり

地上デジタルハイビジョン放送を最大約25時間*1録画可能。

G30/697HSに大容量240GB*2 (120GB×2)、G30/695LSに200GB*2 (100GB×2)のダブルHDD搭載。スポーツ番組や映画などをたっぷり録画できます。

最大録画時間	G30/695LS	G30/697HS
地上デジタルハイビジョンTV放送 (約16Mbps)	約19時間*3	約25時間*4
地上デジタル標準TV放送 (約8Mbps)	約40時間*3	約50時間*4
地上アナログ放送 (約1.4Mbps)	約190時間*3	約242時間*4

*1 G30/697HS、G30/695LSは約19時間。*2 QosmioPlayer領域として約20GBを使用しています。*3 CDドライブ (空き容量:約50.4GB)とDVDドライブ (空き容量:約100GB)に録画した場合の録画目安時間の合計。*4 CDドライブ (空き容量:約70.1GB)とDVDドライブ (空き容量:約120GB)に録画した場合の録画目安時間の合計。

速い

高速書き込み/読み込みなどを可能にする高速HDD。(高速回転5,400rpm)

従来の約1.2倍*のパフォーマンスを発揮する高速タイプなので、データの書き込み、読み込み、コピーなどHDDアクセスを多用する作業がよりスピーディに。ビデオ編集作業やウイルスチェックなども、今までに比べてスムーズにおこなえます。

* 従来機 (4,200rpm HDD搭載)との比較。当社測定による。機種・構成により性能は異なります。

RAID

高速ダビング、データのバックアップに最適な「東芝RAID」。

RAID 0 (ストライピング)を使用すれば、2つのHDDにデータを交互に読み書きするためアクセス速度を高速化し、TV番組などを高速ダビング可能。また、RAID 1 (ミラーリング)を使用すれば、2つのHDDそれぞれにデータを保存するため、万が一のときも安心です。

気配り

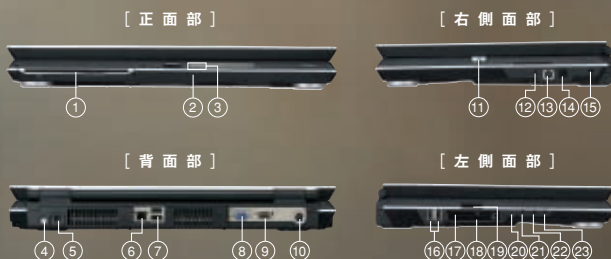
困ったとき、迷ったとき、ここに来れば、なんでも解決してくれる **おたすけ ナビ**「おたすけナビ」搭載。詳しくはp42へ

ラクラク

今お使いのPCデータを簡単に引越できる **PC引越ナビ™**「PC引越ナビ™ Ver2.0」搭載。詳しくはp43へ

- 光学式マウス同梱。
- DVD±R DL (2層書き込み)対応 スロットローディング式DVDスーパーマルチドライブ*搭載。詳しくはp34へ
* G30/695LS。
- トリプル無線LAN (IEEE802.11a/b/g)搭載。詳しくはp37へ
- 5.1ch対応光デジタルオーディオ出力端子搭載。
※地上デジタル放送の5.1ch音声は2chにダウンミックスされて出力されます。
- 映像と音声デジタル信号のまま出力できるHDMI出力端子搭載。
※G30/697HS。※HD DVDを外部ディスプレイでご覧になるには、HDCP対応のHDMI™またはDVI入力のあるディスプレイが必要です。

使いやすく機能的にレイアウトされた多彩なAVインタフェース



- ① HD DVD-ROMドライブ*1
- ② DVDスーパーマルチドライブ機能搭載 / DVDスーパーマルチドライブ*2
- ③ ワイヤレスコミュニケーションスイッチ*3
- ④ リモコン受光部
- ⑤ アンテナ入力端子
- ⑥ 電源コネクタ
- ⑦ LANコネクタ
- ⑧ USB 2.0コネクタ
- ⑨ RGBコネクタ
- ⑩ HDMI出力端子** / D映像出力端子*
- ⑪ S-Video出力コネクタ
- ⑫ ボリュームダイヤル
- ⑬ AV入力端子 (コンポジット映像入力、LR音声入力)
- ⑭ ビデオ入力 (S-Video)
- ⑮ 世界61地域対応モデムコネクタ
- ⑯ セキュリティロック・スロット
- ⑰ USB 2.0コネクタ
- ⑱ ExpressCardスロット (上段)
- ⑲ PCカードスロット (下段)
- ⑳ プリジメディアスロット
- ㉑ i.LINK (IEEE1394) コネクタ
- ㉒ マイク入力端子
- ㉓ ヘッドホン出力端子 / 光デジタルオーディオ出力端子
- ㉔ ヘッドホン出力

*1 G30/697HS。*2 G30/695LS。*3 電波を発してはいけない場所などで使用する際に、無線通信機能の電波の発信を停止するスイッチです。
**写真はG30/695LSです。

詳しい情報はこちらへ www.qosmio.jp



あなたの可能性
インテル、はいつてる

Intel® Centrino® Duo モバイル・テクノロジー

Qosmio F30

Qosmio G30

dynabook AX/TX/CX

dynabook MX

dynabook SX

d-STYLE AV活用カイト

サポート サービス

ソフトウェア

オプティマ環境対策

仕様一覧



スタンダード

ダイナブックは全機種
ラインアップが充実。

AX

15.4型ワイド画面のスタイリッシュボディ。
高速HDD、ワイヤレスなど
機能充実のバリュースタンダードノート。

**15.4型
ワイド**

TX

クラス最高の明るさを実現した15.4型ワイド液晶、
名門ブランドスピーカ、USBフラッシュメモリ同梱の
ハイグレードスタンダードノート。

**15.4型
ワイド**



photo:AX/840LS

photo:TX/880LS

*画面はハメコミ合成です。

地球環境に配慮したノートPC

詳しくはp47へ



バリュースタンダードノート

ハイグレードスタンダードノート



AX/840LS



TX/860LS

USBフラッシュメモリ



TX/880LS

USBフラッシュメモリ



*写真のUSBフラッシュメモリは、実際に同梱されるものと異なることがあります。

	OS	テクノロジー/CPU	ディスプレイ	メモリ	HDD	ドライブ	ワイヤレス
AX/840LS	Microsoft® Windows® XP Home Edition 正規版	Intel® Celeron® M プロセッサ 370 (動作周波数1.50GHz、2次キャッシュ1MB)	15.4型ワイド WXGA Clear SuperView液晶	512MB 最大2GB	80GB 高速回転 5,400rpm	DVD スーパーマルチドライブ DVD±R DL (2層書き込み) 対応	無線LAN (IEEE802.11b/g)
TX/860LS			15.4型ワイド WXGA 高色純度・高輝度 Clear SuperView液晶		100GB 高速回転 5,400rpm		
TX/880LS		Intel® Centrino® Duo モバイル・テクノロジー Intel® Core™ Duo プロセッサ T2300* (動作周波数1.66GHz、2次キャッシュ2MB)			120GB 高速回転 5,400rpm		無線LAN (IEEE802.11a/b/g)

*インテル® パーチャライゼーション・テクノロジーには対応していません。

の基準は“ワイド”から。

ワイド液晶搭載。機能充実ノートからハイグレード、コンパクトまでワイドをはじめとするスタンダードの新基準を豊富に搭載しました。

CX

大きすぎず、小さすぎない、ほどよいサイズ。
14.1型ワイド液晶のコンパクトノート。

**14.1型
ワイド**



CXなら、“音楽再生機能付”ばらちゃんUSBメモリ 同梱モデル*1も選べる! *1 CX/855LS。

オーディオプレーヤー*2。
USBメモリ。

*2 再生できる音楽ファイルは、WMA形式またはMP3形式です。音楽ファイルの作成は、WMAまたはMP3を作成するアプリケーションで作成してください。また、DRM（デジタル著作権管理）には非対応です。

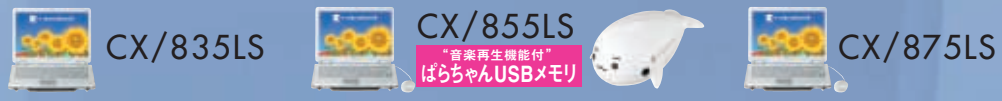
**光学式
マウス同梱***
* CX/835LSを除く。

おたすけナビ
あなたの「困った」をすぐ解決!

**データ移行がラクラク!
PC引越ナビ™**

**Windows Vista™
Capable PC**
※詳しくはp44をご覧ください。

コンパクトノート



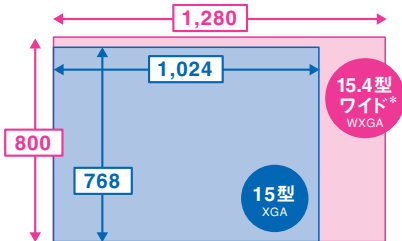
	OS	テクノロジー/CPU	ディスプレイ	メモリ	HDD	ドライブ	ワイヤレス
CX/835LS	Microsoft® Windows® XP Home Edition 正規版	Intel® Celeron® M プロセッサー 420 (動作周波数1.60GHz、2次キャッシュ1MB)	14.1型ワイドWXGA Clear SuperView液晶	512MB 最大 1,536MB	60GB 高速回転 5,400rpm	DVD スーパーマルチドライブ DVD±R DL (2層書き込み) 対応	—
CX/855LS		Intel® Centrino® Duo モバイル・テクノロジー Intel® Core™ Duo プロセッサー T2300* (動作周波数1.66GHz、2次キャッシュ2MB)		80GB 高速回転 5,400rpm	無線LAN (IEEE802.11b/g)		
CX/875LS		無線LAN (IEEE802.11a/b/g)					

* インテル® パーチャライゼーション・テクノロジーには対応しておりません。

- Qosmio F30
- Qosmio G30
- dynabook AX/TX/CX
- dynabook SS MX
- dynabook SS SX
- dSTYLE AV活用ノート
- サポート サービス
- ノートブック
- オンライン環境対策
- 仕様一覧

新基準① ダイナブックは全機種ワイド液晶搭載。
広びろ ヨコモタテも表示領域が広いから、
画面が広い! (1,280×800ドット)

ダイナブックにはWXGAワイド液晶(1,280×800ドット)を搭載。表示領域がXGA画面(1,024×768ドット)より約1.3倍広いので、DVD映画もフルサイズの迫力を楽しむことができます。また、2つのウィンドウを並べて表示する場合も、左右のスペースを広く使って効率よく作業がおこなえます。



* CXは14.1型ワイド液晶を搭載。表示領域は15.4型ワイド液晶と同じ1,280×800ドットです。

「お気に入り」を表示しながらでも、Webページ全体が見られる。

● フラッシュムービーなどの場合
従来の4:3の画面ではこの部分は表示できません。

ワイド画面ならこの通り!

● HTMLコンテンツの場合
ページの右端が切れてしまう

切れずに**全部**表示される

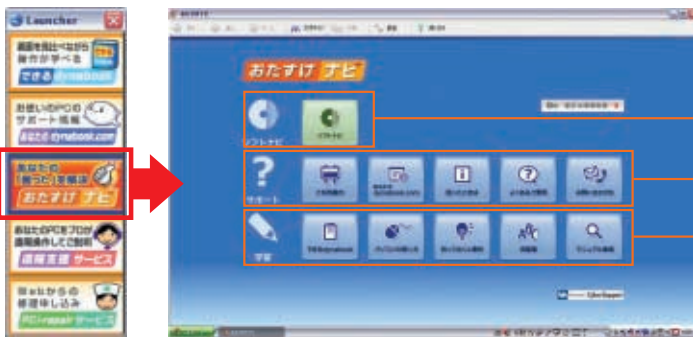
新基準② 閉じていても部屋のインテリアに
スタイリッシュ マッチする、スタイリッシュ&ホワイトボディ。
 ダイナミックにカーブしたフロントフォルムなど、パールホワイトの洗練されたボディ。ふたを閉じて片付ければ、どこに置いても場所を取りません。



新基準③ 初心者の強い味方。困ったとき、迷ったとき、
気配り ここに来れば、なんでも解決してくれる「おたすけナビ」搭載。
 使いたいソフトが見つかる「ソフトナビ」や、うまく操作できないときに教えてくれる「サポート」など、目的に合わせてあなたの「困った」を解決します。

おたすけナビ

デスクトップ上にあるランチャーボタンをクリックすると「おたすけナビ」のメニュー画面にアクセスできます。



- **ソフトナビ**
「どのソフトを使えばいいの?」を解決!
「メールがしたい」「DVDをつくりたい」など、やりたいことからソフトが見つかる。
- **サポート**
「トラブルにどう対応すればいいの?」を解決!
「対応がわからない」「動作がおかしい」などをサポート。
- **学習**
「パソコンをどう使えばいいの?」を解決!
付属のマニュアルを開かなくても学べる。

詳しくはp42へ

新基準④ 今お使いのPCデータをカンタンに引越できる
ラクラク 「PC引越ナビ™Ver2.0」搭載。

今お使いのPCに保存してあるデータを新しいPCへカンタン移行。使い慣れた環境をスピーディに実現します。同梱のUSBフラッシュメモリ(512MB)*1や市販のLANクロスケーブルを使えば*2、**データ移行がラクラク!** **PC引越ナビ™** デジカメの写真データやメールインターネットの設定情報などが、まとめて引越できます。

*1 TX/880LS・860LS、CX/855LS。 *2 今お使いのPCにLANコネクタが必要です。

東芝の「PC引越ナビ™」は3拍子そろった引越ソフト!

- 1 **カンタン** ナビ画面で初心者でも操作がカンタン。
- 2 **速い** 市販のLANクロスケーブルで最速移行。
- 3 **ペンリ** 東芝ならではの気配り機能。

詳しくはp43へ

新基準⑤ 高速アクセス&たっぷり保存できる
速い/たっぷり 高速・大容量ハードディスク。(高速回転5,400rpm)

新基準⑥ コスモで好評の名門オーディオ **TX CX***
いい音 ブランドスピーカ搭載。
 [harman/kardon®ステレオスピーカ]&SRSサラウンド機能。



* CXは、CX/875LS・855LSのみ搭載。

詳しくはp32へ

新基準⑦ USBフラッシュメモリ(512MB)
USBメモリ 同梱モデルも選べる。

フロッピーディスク約350枚分のデータをまとめて運べる512MB USBフラッシュメモリ同梱モデル*1をTXに、「音楽再生機能付」ばらちゃんUSBメモリ(512MB)同梱モデル*2をCXにご用意。写真など大量のデータも手軽に持ち運びできます。

*1 TX/880LS・860LS。 *2 CX/855LS。



512MB USBフラッシュメモリ
 *写真のUSBフラッシュメモリは、実際に同梱されるものと異なることがあります。

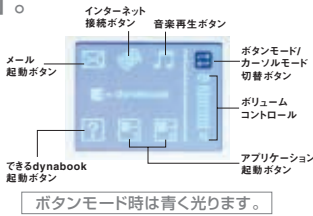
「音楽再生機能付」ばらちゃんUSBメモリ(512MB)
 *再生できる音楽ファイルは、WMA形式またはMP3形式です。音楽ファイルの作成は、WMAまたはMP3を作成するアプリケーションで作成してください。また、DRM(デジタル著作権管理)には非対応です。

新基準◎ タッチパッドがワンタッチボタンに。 TX

**2通り
使える**

「光るタッチパッド」。

切替ボタンをタップすると、タッチパッドが青く光り、メールやインターネットなどのワンタッチボタンに早変わり。タッチパッドを常時ボタンモードに設定すれば、マウスユーザでもタッチパッドを有効活用できます。



**明るい
あざやか** 「高色純度・高輝度 Clear SuperView液晶」*1。 TX



画面の隅々までクッキリと明るい490cd/m²の高輝度を実現。さらに、赤・青・緑の色彩表現範囲を拡大した約72%^{*3}の高色純度が、より色あざやかな映像を再現します。

*1 TX/880LS・860LS。*2 当社測定方法による平均値です。環境条件などにより、ばらつくことがあります。*3 色再現範囲 NTSC比72%。 **詳しくはp25へ**

※画面はハメコ合成です。

**大きく
小さく** 小さい文字を見やすい大きさに拡大できる画面拡大/縮小ツール「Smooth View™」。 TX

文字拡大・縮小ボタンでカンタンに画面表示を拡大/縮小することができます。



Copyright©1997-2005駅前探検倶楽部 <http://ekitan.com/>
※アプリケーションによっては対応していない場合があります。 **詳しくはp44へ**

新基準◎ 高速処理を実現する デュアルコア CPU モデルも選べる。 TX CX

**デュアル
コア**

高速処理を実現する デュアルコアCPU モデルも選べる。

Intel® Centrino® Duo モバイル・テクノロジー
Intel® Core™ Duo プロセッサ T2300*1
(動作周波数1.66GHz、2次キャッシュ2MB)、
Intel® 945GM Expressチップセットを採用^{*2}。

2つのコアでデータ処理を分担しておこなうため、処理速度が大幅にアップ。動画編集などパフォーマンスが要求される処理に優れた性能を発揮します。

*1 インテル® パーチャイゼーション・テクノロジーには対応していません。*2 TX/880LS、CX/875LS。

**5種類
使える** デジタルカメラなどの多彩なメモ리카ードに対応するブリッジメディアスロット*。 TX CX



* TX、CX/875LS・855LSに搭載。

- ◎ DVD±R DL (2層書き込み) 対応 DVDスーパーマルチドライブ搭載。 **詳しくはp34へ**
- ◎ トリプル無線LAN (IEEE802.11a/b/g) モデル*も選べる。 * TX/880LS、CX875LS。 **詳しくはp37へ**
- ◎ 大きい文字で打ちやすい「はっきりキーボード」。
- ◎ 次世代PCカード規格、高速転送 ExpressCardスロット*搭載。 * TXに搭載。

ご購入の相談からトラブル解決、修理まで、まとめて対応します。

東芝PCあんしんサポート

電話サポート

お客様のさまざまな疑問にスタッフがいてねいに答えます。

修理受付

万一の故障のときもあんしん。ピックアップや梱包もおまかせください。

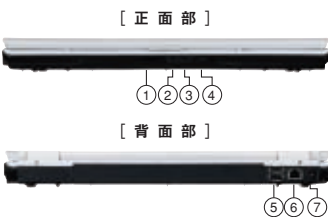
詳しくはp38-41へ

困ったら、何度でも電話して聞いてください。
お客様のパソコン画面を見ながら電話でアドバイス。
すべて専門スタッフがサポート。



機能的にレイアウトされた多彩なインターフェイス

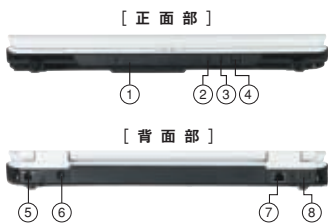
dynabook AX/TX



- ① ブリッジメディアスロット*1
- ② マイク入力
- ③ ヘッドホン出力
- ④ ボリュームダイヤル
- ⑤ USB2.0コネクタ
- ⑥ ブロードバンド対応LANコネクタ
- ⑦ 電源コネクタ
- ⑧ ワイヤレスコミュニケーションスイッチ*2
- ⑨ USB2.0コネクタ
- ⑩ DVDスーパーマルチドライブ
- ⑪ 世界61地域対応モデムコネクタ
- ⑫ セキュリティロック・スロット
- ⑬ RGBコネクタ
- ⑭ S-Video出力
- ⑮ i.LINK (IEEE1394) コネクタ*1
- ⑯ Express Cardスロット (上段) *1
- ⑰ PCカードスロット (下段)

*1 TXに搭載。
*2 電波を発生してはいけない場所などで使用する際に、無線通信機能の電波の発信を停止するスイッチです。

dynabook CX



- ① ワイヤレスコミュニケーションスイッチ*1*2
- ② マイク入力
- ③ ヘッドホン出力
- ④ ボリュームダイヤル
- ⑤ 世界61地域対応モデムコネクタ
- ⑥ 電源コネクタ
- ⑦ ブロードバンド対応LANコネクタ
- ⑧ USB2.0コネクタ
- ⑨ USB2.0コネクタ
- ⑩ DVDスーパーマルチドライブ
- ⑪ セキュリティロック・スロット
- ⑫ RGBコネクタ
- ⑬ USB2.0コネクタ*2
- ⑭ S-Video出力
- ⑮ i.LINK (IEEE1394) コネクタ*2
- ⑯ PCカードスロット
- ⑰ ブリッジメディアスロット*2

*1 電波を発生してはいけない場所などで使用する際に、無線通信機能の電波の発信を停止するスイッチです。
*2 CX/875LS・855LSのみ搭載。



あなたの可能性
インテル、はいつてる

Intel® Centrino® Duo モバイル・テクノロジー

詳しい情報は [こちらへ www.dynabook.com](http://www.dynabook.com)

Qosmio F30

Qosmio G30

dynabook AX/TX/CX

dynabook SS MX

dynabook SS SX

d-STYLE AV活用モデル

サポート サービス

ソフト ウェア

オプション 環境対策

仕様一覧

連れ出したいくなるデザインと性能。
賢く選ぶなら、このハイスタンダードモバイル。
新dynabook SS MX、誕生。

「外で使うにはデザインがちょっと…」
「持ち歩くには重いし、スタミナが…」
みなさまが感じていたストレスを
解消したくて生まれたモバイルノートです。
DVDや音楽など今すぐ楽しめる機能はもちろん、
ワイド液晶やセキュリティなど
これから先に必要な先進性能も
コンパクトボディに凝縮しました。
そして、使うスタイルに合わせて
お選びいただけるよう、
3つのモデルをラインアップ。
賢く選ぶひとに長く使っていただきたい。
ハイスタンダードモバイル、
新dynabook SS MXの誕生です。

これなら、使える、連れ出せる。

ハイスタンダードモバイル

New MX debut!





まわりの視線が心地いい。

バッグからサッと取り出せる。スッキリしまえる。

Café des près
HIROO
at カフェ デブレ 広尾



地球環境に配慮したノートPC
詳しくはp47へ



dynabook SS MX



自分のスタイルに合わせて選べる3モデル

OS	テクノロジー/CPU	ディスプレイ	メモリ/HDD	ドライブ	ワイヤレス
必要性能を搭載しながらモバイルなお手頃 コスト重視モデル MX/370LS	Intel® Celeron® M プロセッサー 420 (動作周波数1.60GHz、2次キャッシュ1MB)	12.1型ワイド WXGA Clear SuperView 液晶	512MB 最大2GB	DVD スーパー マルチドライブ DVD±R DL (2層書き込み) 対応	無線LAN (IEEE802.11b/g)
安心のスタミナと優れたパフォーマンスを実現 長時間スタミナモデル MX/390LS	Microsoft® Windows® XP Home Edition 正規版 Intel® Core™ Solo プロセッサー T1300 (動作周波数1.66GHz、2次キャッシュ2MB)		80GB*2 高速回転 5,400rpm		無線LAN (IEEE802.11a/b/g)
デュアルコアと長時間スタミナの両立で仕事もサクサク フル高性能モデル MX/395LS	Intel® Centrino® Duo モバイル・テクノロジー Intel® Core™ Duo プロセッサー T2300*1 (動作周波数1.66GHz、 2次キャッシュ2MB)				



あなたの可能性
インテル、はいってる

*1 インテル® パーチャライゼーション・テクノロジーには対応していません。*2 クイックプレイ領域として約200MBを使用しています。

- Osmio F30
- Osmio G30
- dynabook AX/IX/CX
- dynabook SS MX
- dynabook SS SX
- d-STYLE AV活用かんたん
- サポート サービス
- ソフト ウェア
- オンライン 環境対策
- 仕様一覧

デザインも、性能も、みなさまの声から生まれました。
長く使っていただきたくて、
持ち運ぶからこそ大切なセキュリティ機能も充実。

Design めざしたのは、見られなくなるデザイン、連れ出したくなるコンパクト。

ディテールまで、こだわりを。



■ シンプルな外観に映える、
きらめくdynabookロゴ。



■ 角度によって見え隠れする、
ラメのように輝く液晶フレーム。



■ タフさとスマートなデザインを両立した
ラウンドフォルム。

バッグに入れてもスツクリ、軽やか。

気軽に持ち歩いてほしいから、フラットでスクエアなボディにしました。腕で抱えやすく、スリムなバッグにもスツクリ納まります。しかも、約1.9kg*1の軽さです。

軽さ
約1.9kg



*1 標準バッテリーパック装着時。

せまい機内*2でも、スマートに使える。

飛行機や新幹線などでの移動中にPCを使いたいと思ったことはありませんか。コンパクトなMXなら、せまい空間や小さなテーブルの上でもスマートに使えます。また、外でも安心して使える約5.2時間*3のバッテリー駆動を実現。出張にも旅行にも気軽に持ち出せます。

スタミナ
約5.2時間



*2 航空機内にPCを持ち込み際は、電源を切ってください。また、機内で使用する場合は運行会社（乗務員）の指示に従ってください。無線LAN機能はOFFにしてください。*3 MX/395LS・390LS。MX/370LSは、約3.4時間。標準バッテリーパック装着時。JEITA測定法1.0Iによる値。

これから先を考えて
モバイルを選びませんか。

セキュリティも、サポートソフトも、次世代OS対応も、環境対策も…。
選ぶなら、これから先をしっかりと考えて生まれたMXです。

【提案1】

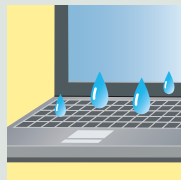
Security

傾く。ぬれる。ぶつける。侵入される。
MXなら、そんなアクシデントや危機からボディやデータを守ってくれる。



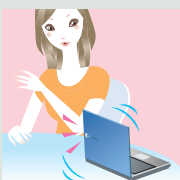
PCが不意に傾いても…
3DセンサがPCの傾きを感じるとヘッドが自動的に退避。HDDクラッシュの危機からデータを保護します。

東芝HDDプロテクション



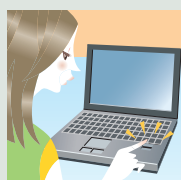
万一、キーボードに水滴がかかっても…
電源ショートなどを引き起こす水の浸入を遅らせて、データを保存する時間を確保します。

ウォーターブロック構造



不意に衝撃を受けても…
バンパーのように働いて万一の衝撃を緩和するショックプロテクターと、ゴム素材のラバーで衝撃から主要パーツを保護するプロテクトラバーを採用しています。

ショックプロテクター プロテクトラバー



指先で個人認証。
コンパクトなスライド式指紋センサを搭載。長いパスワードを覚えなくても、指紋センサなら指先ひとつで個人認証できます。

指紋センサ

【提案2】

Support

◎あなたの「困った」をすぐ解決「おたすけナビ」
◎データ移行がラクラク「PC引越ナビ™」
◎詳しくはp42・43をご覧ください。

【提案3】

for Next OS

◎次世代OSにもスムーズに移行
「Windows Vista™ Capable PC」
◎詳しくはp44をご覧ください。

【提案4】

Environment

◎有害物質の使用禁止を定めた
「RoHS指令に対応」
◎詳しくはp47をご覧ください。

ここまで考えないと
いけないのね!

※これらの機能強化により、PC本体やHDDの
破損・故障・情報漏えいなどの防止を
保証するものではありません。





仕事から帰ったら
DVDでリラックス。

Ososmio
F30

Ososmio
G30

dynabook
AX/TX/CX

dynabook SS
MX

dynabook SS
SX

D-STYLE
AV活用ガイド

サポート
サービス

ソフト
ウェア

オンライン
環境対策

仕様一覧

Performance 「これなら使える」「ここまで便利」を、コンパクトボディに凝縮。

DVDは、やっぱりワイド液晶と臨場感あるサラウンドで。



12.1型ワイドのWXGA Clear SuperView液晶を搭載。スクリーンサイズのDVD映画を迫力のある映像で高精細に楽しめるのはもちろん、これからの主流となる16:9コンテンツをほぼフルサイズで表示。さらに、ワイドならインターネットの「お気に入り」を表示しながらでもWebページの右端が切れずに表示されます。また、立体音場を再現するSRSサラウンドで臨場感あふれるDVD/CD鑑賞が楽しめます。



SRSサラウンドのイメージ図
詳しくはp32をご覧ください。

5種類のメモ리카ードに対応。写真の取り込みも簡単。



SDメモ리카ードやメモリースティック、xD-ピクチャーカードなどを直接挿せるブリッジメディアスロットを搭載。仕事や旅行にかかせないデジタルカメラで撮った画像をその場で手軽に取り込みます。



※写真のデジタルカメラは、市販品です。

ボタン1つで、見たいときにすぐプレイ。



カフェランチの後は、DVDで英会話レッスン。MXは、電源OFFからでも、DVD/CDボタンを押すだけで、すぐにDVDやCDを再生できるクイックプレイ機能を搭載。Windows®を起動しなくてもいいので、DVDプレーヤ感覚で楽しめます。

DVDもCDもつくれる。



海外旅行の思い出ビデオをDVDにして友達にプレゼント。MXなら、2層書き込み(約8.5GB)もできるDVD±R DL対応のDVDスーパーマルチドライブを搭載。大容量の高解像度映像も1枚のDVDにたっぷり保存できます。また、音楽CDなども手軽につくれます。

MXに音楽をためて、「gigabeat」で連れ出す。



大容量80GBのHDDに好きな音楽をどんどんストック。その日の気分に合わせてプレイリストをつくり、デジタルオーディオプレーヤ「gigabeat」に取り込めば、お気に入りの曲をどこでも楽しめます。
※写真のデジタルオーディオプレーヤは、gigabeat P5(市販品)です。

家でも外出先でも、ワイヤレスでインターネット。



いつものカフェでメールチェック。高速ブロードバンド対応無線LAN (IEEE802.11b/g)*を搭載したMXなら、家中はもちろん、外出先でもインターネットやメールが楽しめます。
*MX/395LSはIEEE802.11aにも対応していますがIEEE802.11aは屋外では使用できません。

Interface

フラットなデザインをそのまま生かしてレイアウトされた、充実のインタフェース。

[前面部]



[左側面部]



[背面部]



[右側面部]



*電波を発してはいけない場所などで使用する際に、無線通信機能の電波の発信を停止するスイッチです。



あなたの可能性
インテル、はいつてる

Intel® Centrino® Duo モバイル・テクノロジー

SX

この薄さで約5.1時間*の長時間駆動&高セキュリティ。
メモリも強化したシリーズ最薄モバイル。 * JEITA測定法1.0による値。



地球環境に配慮したノートPC
詳しくはp47へ



dynabook SS SX おすすめポイント

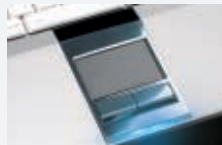
「薄くて長時間駆動」を実現した、東芝独自の高密度実装技術。

最薄部約9.9mm、最厚部約19.8mmの薄さと、約5.1時間*の長時間バッテリー駆動（標準バッテリーパック装着時）を実現したのは、東芝の高密度実装技術です。新素材を採用した低損失基板と高密度配線に適したスタックビア構造の開発により、従来のdynabook SS S9に比べて基板サイズを約72%にスリム化。より大容量のバッテリーの実装が可能となり、薄さとスタミナを両立しました。*JEITA測定法1.0による値。



細部までこだわり抜いたデザイン。

エッジの効いたフルフラットフォームを実現。光沢感のあるクリアコーティングボディ、PCを起動させると光るワンポイントのブルーイルミネーションなど、細部にまでこだわり抜いたデザインです。



豊富なモバイルセキュリティ機能。

■指紋センサ

パソコン本体に組み込まれた「指紋センサ」を指でサッとなぞるだけで、指の表面より深い層のパターンを読み取り、個人認証を実現。キーボードによるパスワード入力の代わりになります。



■BIOS・ログインパスワード

PC起動時とWindows®起動時のダブルパスワードによる個人認証でPCを不正アクセスから守ります。

■東芝HDDプロテクション

■プロテクトラバー

■TPMセキュリティチップ

■無線LAN、Bluetooth™ Ver2.0+EDR内蔵。

■データ移行がラクラク「PC引越ナビ™ Ver1.1」

■ビジネスで活躍するアプリケーションを同梱。

Microsoft® Office Personal Edition 2003 (SX/290NRのみ)

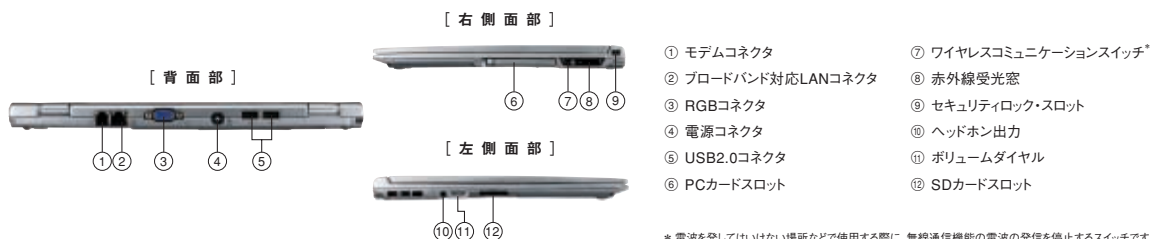
Microsoft® Office OneNote® 2003



SX/290NR・290NK

OS	CPU	ディスプレイ	メモリ	HDD	ワイヤレス
Microsoft® Windows®XP Professional 正規版	Intel® Pentium® M プロセッサー 超低電圧版 753 (動作周波数1.20GHz、2次キャッシュ2MB)	12.1型 XGA TFTカラー液晶	512MB 最大1,280MB	60GB 4,200rpm	無線LAN (IEEE802.11b/g)、Bluetooth™ (Ver2.0+EDR準拠)

使いやすく機能的にレイアウトされたインターフェース



あなたの可能性
インテル、はいつてる

Intel® Pentium® M プロセッサー

詳しい情報はこちらへ www.dynabook.com

AVをもっと楽しもう

d-STYLE

dynabook

TOSHIBA NOTE PC STYLE GUIDE



Qosmio F30
Qosmio G30
dynabook AX/TX/CX
dynabook SS MX
dynabook SS SX
d-STYLE AV活用ガイド
サポート サービス
ソフト ウェア
オプティ 環境対策
仕様一 覧

FIFAワールドカップの楽しみも、さらに広がる…

P24 これからは、広びろワイド画面

P25 明るくて画がきれい

P26 家の好きな場所で地デジを見る、録る

P28 リモコンでも、マウスでも、お手軽操作

P30 かゆいところに手が届く気配り機能

P32 ひと味ちがうサウンドを楽しむ

P34 好きな映像でカンタンDVDづくり

P35 HD DVDでハイビジョン映像を楽しむ

P36 写真も音楽もとことん楽しむ

P37 ホームネットワークで快適に



あなたの可能性
インテル、はいってる

Intel® Centrino® Duo モバイル・テクノロジー

これからは、広びろワイド画面*。

*G30は17型ワイド。F30、AX、TXは15.4型ワイド。CXは14.1型ワイド。MXは12.1型ワイドを搭載。

ワイドコンテンツ(16:9)が見やすい。迫力のDVD映像が楽しめる。

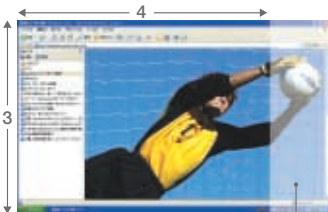
FIFAワールドカップドイツ大会(6月)など、2006年はまだまだビッグイベントが目白押し。ワイド画面(16:10)に最適な地上デジタル放送対応コンテンツ(16:9)も一気に増えます。



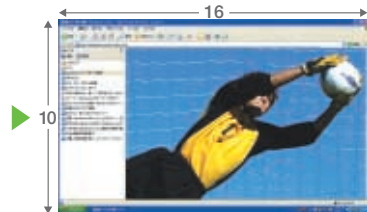
※画面はハメコミ合成です。
Photo:Action Images

「お気に入り」を表示しながらでも、Webページ全体が見られる。

●フラッシュムービーなどの場合



従来の4:3の画面ではこの部分は表示できません。



ワイド画面ならこの通り!

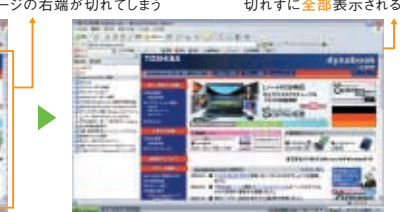
●HTMLコンテンツの場合



15型XGA(1,024×768ドット)

ページの右端が切れてしまう

切れずに**全部**表示される



15.4型ワイドWXGA(1,280×800ドット)

きれいなTVがすぐ見られる

Qosmio
F30

Qosmio
G30

クイックプレイ機能で、電源OFFからすぐTV、すぐHDD録画。

地上アナログ放送

コスミオプレイヤー
「**QosmioPlayer**^{*1}」

電源OFFでも、ボタンひとつですぐTV!!

急がないと始まっちゃう...
そんなときは



電源OFF状態



すぐにTVが楽しめる

番組録画やDVD/CD再生もワンタッチ。

「QosmioPlayer」^{*1}上でTVを見ているときも、ボタンひとつでHDD録画ができます。長時間モード(約2Mbps)なら、最大約18時間30分^{*2}の収録が可能。また、映画DVDや音楽CDなども一発再生できます^{*3}。

*1 地上アナログ放送のみ対応。 *2 QosmioPlayer領域で録画できる最大録画時間。1タイトルの最長録画時間は180分まで。180分を経過すると、録画は自動的に停止します。
*3 QosmioPlayerはHD DVD再生機能には対応していません。