



カンタンに選べる  
セレクトダブルOS搭載

Windows® 7 Home Premium 64ビット 正規版  
Windows® 7 Home Premium 32ビット 正規版

Windows® 7 Home Premium 64ビット版とWindows® 7 Home Premium 32ビット版を搭載。  
用途や環境に応じて選択できます。 [詳しくは33ページへ](#)



ハイパフォーマンスのCPU

インテル® Core™ i5-480M プロセッサー

T350/56B T350/46B



インテル® Pentium® プロセッサー P6200

T350/34B



DVD映画も画面いっぱいに楽しめる

15.6型 16:9ワイド液晶

15.6型16:9  
ワイド画面

LED  
液晶

省電力LED  
バックライト

液晶テレビなどと同じ横縦比16:9

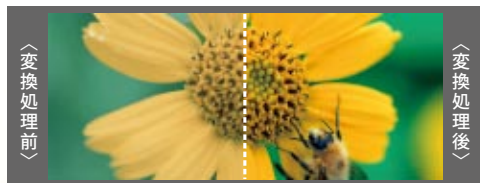
の15.6型ワイド画面を搭載。ピスタサイズやシネスコサイズのDVD映画の迫力を余すところなく再現します。また、横に広いので、複数のウィンドウを並べても見やすく、スムーズに作業できます。

DVDをハイビジョンの美しさで

超解像技術<レゾリューションプラス>

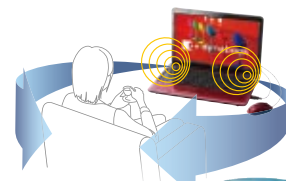
DVDなどスタンダードな映像規格 (SD解像度) を美しいハイビジョン画質 (HD解像度) で楽しめます。 [詳しくは20ページへ](#)

※「TOSHIBA DVD PLAYER」を使用して再生した場合に有効です。



音のクオリティを追求

2つのサウンド技術を搭載



■Dolby® Advanced Audio

PCの内蔵スピーカーやお手持ちのヘッドフォンで、臨場感あふれるサラウンド音響が楽しめます



■MaxxVolume™ SD

MaxxVolume™ SDは、ダイナミックレンジと音圧を最適化し、たとえばDVDタイトルの静かなパートでも、すべての音をディテールまで聴き取ることを可能にするサウンドシステムです。 [詳しくは18ページへ](#)



ブルーレイディスク™ドライブ搭載  
モデルも選べる

T350/56B

ブルーレイ™ならではの高画質・高音質を楽しんだり、ハイビジョンビデオカメラの映像も高画質のまま残せます。



縦4列で使いやすい

フルサイズテンキー

19mmピッチのフルサイズテンキーを搭載。数字入力がより快適に行えます。



photo: T350/56BW

写真やファイルなどを、みんなで簡単に共有できる

TOSHIBA Bulletin Board

[詳しくは24ページへ](#)

過去に開いたファイルがらくらく見つかる

TOSHIBA ReelTime

[詳しくは24ページへ](#)

Office Home and Business 2010、  
Windows® 7が、初めてでも安心!

toshiba pc  
オリジナル

最新のOffice「Office Home and Business 2010」を搭載。64ビット版OSには64ビット版のOfficeを搭載しているため、さらに快適に動作します。東芝オリジナルソフト「動画で学ぶWord2010/Excel2010/PowerPoint2010/Windows® 7」を使えば、基本操作を楽しく学べます。 [詳しくは26ページへ](#)



動画で学ぶWord 2010



動画で学ぶExcel 2010



動画で学ぶPowerPoint 2010

指の動きで拡大・縮小も可能

ジェスチャーコントロール付きタッチパッド

上下左右のスクロールはもちろん、文字や画像の拡大/縮小なども可能です。

誤入力を防ぐ

タッチパッドオン/オフボタン

本体と同色でトータルコーディネート

レーザーマウス付属\* \* T350/56B・46Bのみ。

光沢のある場所でもカーソルを操ることが可能。しかも、便利な横スクロール機能付きです。



- ① ブリッジメディアスロット
- ② USB2.0コネクタ×2
- ③ ブルーレイディスク™ドライブ (T350/56B)
- ④ DVDスーパーマルチドライブ (T350/46B・34B)
- ⑤ 電源コネクタ
- ⑥ セキュリティロック・スロット
- ⑦ RGBコネクタ
- ⑧ HDMI出力端子\*
- ⑨ ブロードバンド対応LANコネクタ
- ⑩ eSATAコネクタ/USB2.0コネクタ
- ⑪ マイク入力
- ⑫ ヘッドホン出力端子

\* T350/56Bのみ。 ※写真はT350/56BWです。



D710

T750

T550

T551

T350

dynabook  
できること一覽

dynabook  
だからできること

ソフトウェア  
オプション

サポート  
サービス

環境調和

仕様表

# dynabook できること一覧

dynabook P4  
Qosmio  
D710

エンタテインメントを満喫する	音楽	18ページへ▶	音のクオリティがちがう。名門オーディオブランドのサウンド技術搭載 「Dolby® Advanced Audio」「MaxxAudio® 3」 PCの電源がOFFでも、iPodをPCのいい音で 「東芝スリープアンドミュージック」	ONKYO
	AV一括管理	18ページへ▶	映像・写真・音楽を一括管理 「Corel® Digital Studio™ for TOSHIBA」	
	写真	19ページへ▶	高精度な顔認識で、大量の写真からフォトムービーを自動作成・再生・保存 「おまかせフォトムービー」 デジタルカメラ写真を集めて、魅力的なアルバムやフォトムービーが作れる 「DigiBook® Browser for TOSHIBA」	
	映像	20ページへ▶	ブルーレイ™を楽しむ 「WinDVD® BD for TOSHIBA」/「Corel® Digital Studio™ for TOSHIBA」	—
			DVDをハイビジョンの美しさで 「超解像技術(レゾリューションプラス)」(TOSHIBA DVD PLAYER/TOSHIBA VIDEO PLAYER(3D再生時除く))	
			Xbox 360®などのTVゲーム機をつないで、大画面で楽しめる 「HDMI入力端子、D4映像入力端子」	
PCのコンテンツを大画面テレビで手軽に楽しむ 「レグザリンク(HDMI連動)」			—	
	13ページへ▶	「レグザ」の録画番組をブルーレイディスク™やSDメモリアーカイブに 「レグザリンク・ダビング」	*3	
オンライン エンタテインメント	19ページへ▶ dynabook.com▶	動画・ゲーム購入もショッピングも驚くほどカンタン、便利 「Sempreガジェット」 ひかりTVで、人気ドラマやスポーツチャンネルを楽しむ 「TOSHIBA Net Movie Player」		
テレビを楽しむ	見る	21ページへ▶	地デジを見る 「Qosmio AV Center」 ネットをしながら地デジを見る 「ながら見モード」	
	録る	21ページへ▶	録画の予約・確認・再生がカンタン 「番組ナビ・録るナビ・見るナビ」	
	残す	21ページへ▶	録画した番組をブルーレイディスク™やDVDに書き出す 「Qosmio AV Center」	*4
			対応番組を10回までダビング可能 「ダビング10対応」 録画番組をネットブックなどに持ち出せる 「地デジ持ち出し機能」 SDメモリアーカイブに保存したデジタル放送番組をPCで再生 「TOSHIBA SD-Video PLAYER」	
SpursEngine™	22-23ページへ▶	速い、賢い、楽しい。SpursEngine™搭載で、ワクワクする映像体験を 「SpursEngine™」	—	
便利で安心	便利さ、 いろいろ	24-25ページへ▶	写真やファイルなどを、みんなで簡単に共有できる 「TOSHIBA Bulletin Board (Evernote® 対応版)」	
			過去に開いたファイルがらくらく見つかる 「TOSHIBA ReelTime」	
			ネットの小さな文字を大きく表示 「SmoothView™」	
			テレビ電話も楽しめる 「Webカメラ」	
		25-27ページへ▶	離れていても操作できる 「ハンドジェスチャリモコン」	
	ハードディスククラッシュから大切なデータを守る 「東芝HDDプロテクション」		—	
「困った」を 解決	25-27ページへ▶	PCの電源がOFFでもUSB機器の充電ができる 「東芝USBスリープアンドチャージ」		
		入力効率がさらに向上 「ATOK 2010 for Windows (60日間無償試用版) for TOSHIBA」		
		更新情報を自動でお知らせ 「東芝サービスステーション」		
		万が一のときにデータ復旧ができる 「東芝ファイルレスキュー」		
		PCの健康状態を常時監視 「東芝PCヘルスマニタ」		
		安心してネットを楽しむ 「ウイルスバスター2011 クラウド™90日無料版」「マカフィー® サイトアドバイザープラス(30日間限定版)」		
		12のソフトで、PC操作のギモンを解決 「「困った」を解決シリーズ」		

\*1 T350は「Dolby® Advanced Audio」「MaxxVolume™ SD」を搭載。 \*2 T350/56Bに搭載。 \*3 D710、T350/46B・34BではSDメモリアーカイブへのダビングのみ可能です。  
\*4 DVDのみ書き出し可能です。 \*5 T551は「ウイルスバスター2011 クラウド™90日無料版」のみ搭載。

SpursEngine™: 東芝独自の映像専用エンジン「SpursEngine™」に対応したアプリケーションです。

dynabook Qosmio P6 <b>T750</b>		dynabook Qosmio P8 <b>T550</b>		dynabook P10 <b>T551/58B</b>		dynabook P10 <b>T551/D8B</b>		dynabook P14 <b>T350</b>	
harman/kardon®		harman/kardon®		harman/kardon®		harman/kardon®		*1 ステレオスピーカー	
—	●	●	●	●	●	●	●	—	D710
● SpursEngine	●	●	●	●	●	●	●	●	T750
●	●	●	●	●	●	●	●	●	
●	●	●	●	●	●	●	●	●	T550
● SpursEngine	●	●	●	●	●	●	●	● *2	
● SpursEngine	●	●	●	●	●	●	●	●	T551
—	—	—	—	—	—	—	—	—	
●	●	●	●	●	●	●	●	●	T350
●	●	●	●	●	●	●	●	● *3	
●	●	●	●	●	●	●	●	●	dynabook できること一覧
●	●	●	●	●	●	●	●	●	
●	●	●	●	●	●	●	●	●	dynabook だからできること
●	●	●	●	●	●	●	●	●	
●	●	●	●	●	●	●	●	●	ソフトウェア オプション
●	●	●	●	●	●	●	●	●	
●	●	●	●	●	●	●	●	●	サポート サービス
●	●	●	●	●	●	●	●	●	
●	●	●	●	●	●	●	●	●	環境調和
●	●	●	●	●	●	●	●	●	
●	●	●	●	●	●	●	●	●	仕様表
●	●	●	●	● *5	●	● *5	●	●	
●	●	●	●	●	●	●	●	●	

dynabook.com ▶ 各機能・ソフトについて詳しくは<http://dynabook.com/pc/soft/>をご覧ください。





## エンタテインメントを満喫する

【音楽】【AV一括管理】【写真】  
【オンラインエンタテインメント】【映像】

※画面はハメコミ合成です。

### 音楽

音のクオリティがちがう。名門オーディオブランドのサウンド技術搭載

名門オーディオブランドと連携したこだわりの音づくり。PCのイメージを超えたハイクオリティサウンドが楽しめます。

#### harman/kardon® ステレオスピーカー **迫力**

世界有数のオーディオメーカー「Harman International社」と東芝が共同開発したharman/kardon®ステレオスピーカーを搭載。力強い低音域から繊細な高音域までをカバーするワイドレンジ再生を実現し、サウンドに豊かな表現力と迫力を与えます。



#### ONKYO® ステレオスピーカー **豊かさ**

ハイファイオーディオ分野で培った技術をPCスピーカーに惜しみなく投入したONKYO®製高音質ステレオスピーカーを搭載しました。特別なセッティングをすることなく、これまでにないナチュラルで豊かな音響空間を創出。オンキヨー®ならではの心に響くサウンドが手軽に楽しめます。



#### Dolby® Advanced Audio **広がり**

低音を拡張し、迫力あるサウンドを実現する「ナチュラルベース」、レコーディング時に埋もれてしまった高音を復元する「ハイフリーケンシーエンハンサー」などにより、PCの内蔵スピーカーやお手持ちのヘッドホンで、臨場感あふれるサラウンド音響が楽しめます。



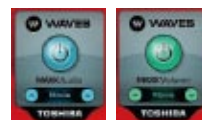
#### MaxxAudio® **厚みと奥行き**

##### MaxxAudio® 3

「MaxxAudio® 3」は、ダイナミックレンジと音圧の最適化による音の間こえやすさに加え、ビデオや音楽再生時に「いい音」に感じる低音・高音補正を行うことができます。さらに、「MaxxDialog」により、映画やドラマの台詞やボーカルなどを前面に押し出して聴くことが可能。幅広い高音質化技術によって、厚みと奥行きのあるサウンドを実現します。

##### MaxxVolume™ SD

「MaxxVolume™ SD」は、ダイナミックレンジと音圧を最適化し、たとえばDVD/ブルーレイ™タイトルの静かなパートでも、すべての音をディテールまで聴き取ることを可能にするサウンドシステムです。また、「MaxxGadget」を搭載し、Windows®ガジェットからON/OFFやプリセットの切り替えが可能です。



「MaxxGadget」

#### PCの電源がOFFでも、iPodをPCのいい音で

#### 東芝スリープアンドミュージック **toshiba pc オリジナル**

「iPod」などのデジタルオーディオプレーヤーをオーディオ入力端子につなげば、PC本体の電源がOFFの状態（スリープ/スタンバイ、休止を含む）でも音楽を聴くことが可能。PCを外付けスピーカーとして使えます。

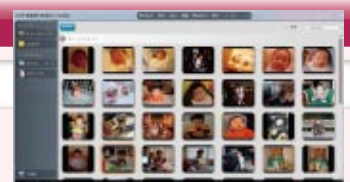
※デジタルオーディオプレーヤーと本体をつなぐケーブルは付属していませんので、ご使用の機器に対応したケーブルが別途必要となります。 ※初期設定は「無効」になっておりますので、「有効」に設定変更してご利用ください。 ※T550、T551ではACアダプターをつながない状態でご利用いただくとバッテリーが消耗されます。



### AV一括管理

映像・写真・音楽を一括管理 **Corel® Digital Studio™ for TOSHIBA**

撮影した写真、ホームビデオ映像やダウンロードした音楽など、取り込んだファイルの一括管理や編集などがカンタンに行えます。



## 写真

高精度な顔認識で、大量の写真からフォトムービーを自動作成・再生・保存 **おまかせフォトムービー** **toshiba pc オリジナル**

PCに保存された大量のデジカメ写真から、東芝独自の高精度顔認識エンジンを使用して自動的にフォトムービーを作成し、再生します。1枚の写真を指定したり、写真に写っている顔を主人公として指定することで、同じ顔が登場する写真や同じイベントの写真などを収集して、自動的にフォトムービーが作成されるため、写真を見る楽しみが倍増します。作成したフォトムービーをDVDやブルーレイディスク™の形式に保存することもできます。

**PCに保存された写真を顔認識して...**

**画像に合わせて、スタイルやBGMを選択**

- 【スタイルを選択】**  
ハッピー、ファンタスティック、セレモニーなどから選べます。
- 【音楽を選択】**  
写真に合った音楽を選べます。
- 【主人公を選択】**  
主人公を選ぶと、主人公を中心とした関連する写真を集めたムービーが始まります。

**自動的に楽しいフォトムービーが作成されます**

誕生日パーティーや家族旅行の写真が、プロ風のムービーに大変身。多彩なエフェクトやトランジションで楽しく演出できます。

**フォトムービーをDVDやブルーレイディスク™に保存して配れます**

※「Core™ Digital Studio™ for TOSHIBA」をご使用ください。

デジブック ブラウザ **DigiBook® Browser for TOSHIBA**

「DigiBook® Browser for TOSHIBA」なら、撮りためた写真から、カンタンにフォトアルバムを作成し、ネット上に公開したり、ブログに貼り付けて、家族や友人と共有することが可能です。さらに簡単な操作で本格的なフォトアルバム（紙のアルバム）やフォトムービーDVDを作成して注文することができるので、記念品や贈り物としても最適です。

**カンタン編集で「作品」に!**

表紙の写真や色、デザインテーマ、BGMなどを選ぶだけで、魅力的な作品に仕上がります。

powered by **DigiBook**

**みんなに公開!**

ネット公開

**できた作品を...**

ブログ貼り付け

**カンタン注文でご自宅へ!**

フォトムービーDVD

フォトアルバム

本格的な仕上がりのため、贈り物にもぴったり!

**「デジブック® Wプリントスペシャルキャンペーン」**

〈実施期間：2010年10月1日から2011年6月30日まで〉

※「デジブック®」は、株式会社トリワークスの登録商標です。  
※「みんなのデジブック広場」は、株式会社デジブックが運営するインターネットアルバムサービスです。

「DigiBook® Browser for TOSHIBA」からユーザー登録し、期間中に初めてオンデマンド注文したお客さまに、同じ商品を1冊無料でプレゼント!

※複数冊注文した場合も1冊のみ無料です。 ※1ユーザーアカウントにつき、1回まで。

## オンラインエンタテインメント

**sempre**



動画・ゲーム購入もショッピングも驚くほどカンタン、便利

**Sempreガジェット**

「Sempre(センプレ)」とは、イタリア語で「日常性」。この「Sempreガジェット」を使えば、動画やゲームのダウンロード購入や、専用アプリケーションで使いやすくなったYahoo!ショッピングを、オンラインでカンタン手軽に楽しむことができ、毎日をもっと便利にしてくれます。



**動画**

映画、ドラマ、アニメなどのコンテンツを有料でダウンロード。無料サンプルで内容確認もできます。



**ショッピング**

「Yahoo!ショッピング」の商品を専用アプリケーションで快適に購入できます。



**ゲーム**

パズルやカードゲームなど人気ゲームを体験してから購入できます。



## 映像

ブルーレイ™を楽しむ WinDVD® BD for TOSHIBA / Corel® Digital Studio™ for TOSHIBA



DVDをハイビジョンの美しさで

超解像技術〈レゾリューションプラス〉(TOSHIBA DVD PLAYER / TOSHIBA VIDEO PLAYER (3D再生時除く))

toshiba pc  
オリジナル

DVDはスタンダードな映像規格(SD解像度)ですが、東芝独自の超解像技術〈レゾリューションプラス〉で処理することにより、SD解像度の映像をハイビジョン画質(HD解像度)に変換して再生することができます。だから、お手持ちのDVDも、映像が見えがえるほどキレイに。さらに、HDMI端子で大画面液晶テレビとつなげば、より美しい映像をみんなで楽しむことができます。



※「TOSHIBA DVD PLAYER」または「TOSHIBA VIDEO PLAYER」(3D再生時は除く)を使用して再生した場合に有効です。

Xbox 360®などのTVゲーム機をつないで、大画面で楽しめる

HDMI入力端子、D4映像入力端子

HDMI出力やD映像出力に対応したTVゲーム機を接続すれば、高精細・大画面で迫力のあるTVゲームが楽しめます。PC本体の電源をONにすることなく、ディスプレイ部分の電源だけをONにすることが可能。また、BS/CSチューナー内蔵のハードディスクレコーダーなどを接続すれば、衛星放送もフルハイビジョンで楽しめます。



「レグザ」とつないで、さらに楽しく レグザリンク (HDMI連動) / レグザリンク・ダビング

toshiba pc  
オリジナル

PCのコンテンツを大画面テレビ\*1で手軽に楽しむ

レグザリンク (HDMI連動) HDMI

テレビが「レグザリンク(HDMI連動)」対応機種なら、「レグザ\*1」のリモコン1つで、マウスやキーボードの操作をすることなく、手軽にPCのコンテンツを呼び出して視聴できます。

### レグザリンクだからできること

- 電源が連動  
レグザリモコンで、PCの電源をON/OFF可能。
- PCのコンテンツをレグザ\*1で楽しむ

PCに保存している音楽・写真・映像を、レグザリモコンで操作。PCのコンテンツを「レグザ\*1」で楽しめます。

※レグザリンクに対応しているアプリケーションは、「Qosmio AV Center」「Windows® Media Center」「TOSHIBA DVD PLAYER」「WinDVD® BD for TOSHIBA」「TOSHIBA Net Movie Player」です。  
※PCをレグザリモコンで操作するにはHDMIケーブルでレグザと接続する必要があります。 ※著作権保護技術で処理された映像は同時表示できません。 ※ハードディスクは内蔵/外付け、いずれの場合にも対応。



「レグザ\*2」の録画番組をブルーレイディスク™やSDメモ리카ードに

レグザリンク・ダビング

東芝レグザ\*2や東芝製ハードディスクレコーダー\*3のハードディスクに録画した番組をブルーレイディスク™に高画質のままダビングしたり、SDメモ리카ードにダビングして対応PCで楽しむこともできます。

\*1 レグザリンク (HDMI連動) 対応レグザ。 \*2 「レグザリンク・ダビング」対応レグザ: ZG1、Z1/Z1S、F1、R1/RE1/RE1S、HE1、ZS1、H1/H1S、ZH/ZV500、ZX8000/9500/9000、Z/ZH7000/8000/9000、55X1、X2、XE2。詳しくは東芝「REGZA」のホームページをご覧ください。  
\*3 「レグザリンク・ダビング」対応東芝製ハードディスクレコーダー: RD-X10、RD-BZ800、RD-BZ700、RD-BR600、RD-Z300、RD-X9、RD-S1004K、RD-S304K。詳しくは東芝のブルーレイ™/DVD・レグザブルーレイ™のホームページをご覧ください。



家中のデジタル機器がつながれば、楽しみが広がる ホームネットワーク (有線/無線LAN\*4)

PCコンテンツをかんたんTV出力 TOSHIBA Media Controller

toshiba pc  
オリジナル

PCに取り込んださまざまなコンテンツを、リビングの液晶テレビ\*1にカンタンにワイヤレス出力できます。



YouTubeの映像をワンクリックでTV出力 TOSHIBA Media Controller Plug-in

toshiba pc  
オリジナル

PCで見ているYouTubeの動画も、リビングの液晶テレビ\*1にカンタンにワイヤレス出力できます。



ハードディスクレコーダー\*2の映像をPCで楽しむ (ホームネットワークプレーヤー) CyberLink SoftDMA for TOSHIBA  
ネットワーク接続されたハードディスクレコーダー\*2に録画したデジタル放送番組\*3を、寝室など好きな場所で好きな時間に楽しむことができます。



\*1 TOSHIBA REGZA Z1シリーズなど、Windows®7ロゴに対応する液晶テレビ。 \*2 DLNA、DTPC-IP規格に対応している必要があります。 \*3 地デジやBS/CSデジタル放送は、MPEG2-TS形式で録画されている必要があります。 \*4 安定した視聴を行うには有線LANでのご利用を推奨します。環境、電圧状況、ネットワーク速度により、無線LANでの接続では映像や音声途切れたり、視聴ができないことがあります。



## テレビを楽しむ

【見る】【録る】【残す】【SpursEngine™】

※画面はハメコミ合成です。

### 見る

toshiba pc  
オリジナル

#### 地デジを見る Qosmio AV Center

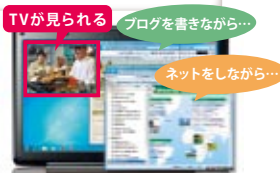


高感度な地上デジタルテレビチューナーを搭載。色鮮やかで美しい地デジ番組をフル画面で楽しめます。また、自社開発して磨き上げてきたAV統合ソフト「Qosmio AV Center」を搭載。テレビの楽しみを広げます。

#### ネットをしながら地デジを見る

#### ながら見モード

ブログやメールを書きながら、ネットでサイトチェックをしながら、テレビが見られる「ながら見」モードを搭載。視聴画面は、サイズや配置を変えることができ、また録画した番組の再生も楽しめます。



### 録る

toshiba pc  
オリジナル

#### 録画の予約・確認・再生がカンタン 番組ナビ・録るナビ・見るナビ

「番組ナビ」の番組表からカンタン録画予約。また、「録るナビ」「見るナビ」で、予約状況の確認や録画した番組の再生がすぐにできます。リモコン用、マウス用の2つのユーザーインターフェースが切り替わり、PCと離れていても、近くにいる時も、快適に操作できます。

**見るナビ** サムネイルを選ぶだけですぐ再生

**録るナビ** 予約状況をひと目で確認

**番組ナビ** ボタン2押しで録画予約完了

離れて使うときはリモコン操作で。

**リモコンモード画面**  
大文字表示のナビ画面でらくらく操作。

**マウスモード画面**  
録画予約・確認・再生が画面の切り替えなしですぐできる。

3つのナビを一覧表示

番組ナビ  
録るナビ  
見るナビ

持ち替え一発で自動切り替え

近くで使うならマウス操作で。

※ナビ画面のコンテンツはすべてイメージです。

### 残す

toshiba pc  
オリジナル

#### 録画した番組をブルーレイディスク™やDVDに書き出す Qosmio AV Center

#### 対応番組を10回までダビング可能 「ダビング10」対応

#### SDメモ리카ードを使って、録画番組を自在に楽しむ 地デジ持ち出し機能/TOSHIBA SD-Video PLAYER

#### 録画番組をネットブックなどに持ち出せる 地デジ持ち出し機能

PCのハードディスクに録画した地デジ番組を、VGA相当(640×360ドット)の高画質でSDメモ리카ードにダビング。TOSHIBA SD-Video PLAYER搭載のネットブック\*1やネットノート\*2で、いつでもどこでも見たいときに見ることができます。

\*1 dynabook N300. 詳しくはdynabook.comをご覧ください。  
\*2 dynabook N510. 詳しくはdynabook.comをご覧ください。

#### SDメモ리카ードに保存したデジタル放送番組をPCで再生 TOSHIBA SD-Video PLAYER

地デジ持ち出し機能やレグザリンク・ダビングでデジタル放送番組を保存したSDメモ리카ードをPCで再生できます。VGA相当(640×360ドット)の高画質映像を楽しめます。



D710

T750

T550

T551

T350

dynabook  
できること一覧

dynabook  
だからできること

ソフトウェア  
オプション

サポート  
サービス

環境調和

仕様表



TOSHIBA Quad Core HD Processor

SpursEngine

速い、賢い、楽しい。SpursEngine™ 搭載で、

スパースエンジン

スパースエンジン  
SpursEngine™ とは…



PCの映像処理能力を飛躍的に高める  
東芝独自の映像専用エンジンです。

HDビデオカメラで撮影した映像をPCで編集したり、それをブルーレイ™に保存したり…。映像が多彩に楽しめるようになった分、データも大きくなり、CPUのパワーだけではストレスを感じるようになってきました。それを解消するのが、パワフルな映像専用エンジン「SpursEngine™」です。

〈そのパワーをクルマにたとえると〉

普通のエンジン (CPU) で  
負荷が大きい映像処理を  
行うのは大変!



SpursEngine™ 搭載  
負荷が大きい映像処理を  
専用エンジンで行うため速い!



〈SpursEngine™ 搭載モデルなら、  
すごいことが、いろいろできる〉

映像変換が速い ▶ **高速ブルーレイ™ダビング**

映像変換が自在 ▶ **地デジ8倍録画**

超解像処理でキレイに ▶ **超解像技術** (レゾリューションプラス)

SpursEngine™ がすごいワケ

「CELLレグザ」と同じ Cell Broadband Engine™ の高速処理技術をベースに、東芝のPC技術とAV技術、さらに半導体技術を結集して開発されたのが SpursEngine™ です。これをPCに搭載することで、圧倒的な映像処理能力を発揮します。



TOSHIBA Quad Core HD Processor

SpursEngine

びゅんびゅん残せる! ホームビデオをすばやく書き込み

**高速ブルーレイ™ダビング**

運動会や発表会のビデオを  
ブルーレイ™に高速保存



HDビデオカメラなどで撮った家族のビデオ。せっかくキレイに撮った映像は、キレイなままブルーレイディスク™に残しておきたいもの。SpursEngine™ 搭載のT750なら、ブルーレイ™ダビングがすばやくできます。簡単な編集をした1時間ほどのビデオの場合、エンコード時間を大幅に短縮して、1時間以下でダビングできます。これからは、お子様の登場シーンを集めて編集・記録したオリジナルブルーレイ™作りなども手軽にできます\*1。



\*1 「Corel® Digital Studio™ for TOSHIBA」を使用した場合に有効です。

HDビデオカメラ (AVCHD形式) で1時間撮影した映像なら…



SpursEngine™ とアプリケーションの連携で、

**顔deナビ** 顔で選んで、再生スタート

録画番組の出演者や、ホームビデオ映像の登場人物の顔 (サムネイル) を、インデックスとして一覧表示。見たいところをピンポイントで探し出すことができ、すぐにそこから再生できます。

たとえばこんなときに…

- 録画した音楽番組で、好きなアーティストだけ見たい!  
▶ 対象人物の顔を選んで再生!
- 子供のサッカーの試合、ゴールが決まり盛り上がったシーンを見たい!  
▶ 音声の盛り上がりを示すグラフと合わせてゴールを決めた人物の顔

さらに…

顔インデックスをDVDフェイスメニューにしたオリジナルDVDビデオが作成で

**高速ビデオ変換**

PC動画を  
MP4形式へ高速変換

PCに保存されている動画もiPhone/iPod用のMP4形式ファイルに高速変換。お気に入りのムービーをiPhone/iPodなどに入れて持ち歩くことができます。



ワクワクする映像体験を。 **toshiba pc オリジナル**

地デジ番組がたっぷり録れる!

**地デジ8倍録画**<sup>\*2</sup> (EPモード)

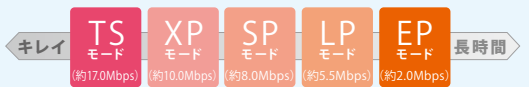
連ドラもバラエティも、  
たっぷり最大約762時間(T750)<sup>\*3</sup>録れる



ハードディスクを節約して録りたいなら地デジ8倍録画<sup>\*2</sup>のEPモードで。最大約762時間(T750)<sup>\*3</sup>まで、気になる番組をどんどん保存できます。録画モードは便利な5段階。用途に合わせて使い分けられます。また、SpursEngine™搭載により、高画質(LPモード:約5.5Mbps)のまま、ブルーレイディスク™にたっぷり約18時間<sup>\*4</sup>も記録可能。好きなドラマもハイビジョンのまま1クール分まるごと1枚のブルーレイディスク™におさまります。



録画モードは  
便利な5段階



- \*2 地上デジタルハイビジョンTV放送(約17.0Mbps)を、TSモード(約17.0Mbps)で録画した場合とEPモード(約2.0Mbps)で録画した場合を比較したおよその値。画質は元の映像に対して劣化します。
- \*3 64ビット版OSでの値。EPモード(約2.0Mbps)でCドライブ(空き容量:約640GB)とDドライブ(空き容量:約53GB)に録画した場合の録画目安時間です。
- \*4 2層書き込み対応のブルーレイディスク™に記録した場合。

見てびっくり! キレイにしてから楽しめる

**超解像技術** (レゾリューションプラス)

DVDをもっとキレイに



お手持ちのDVDを、超解像処理した高精度映像で再生。ハイビジョンの美しさで楽しめます。



※効果をわかりやすくしたイメージ(写真)です。

※「TOSHIBA DVD PLAYER」を使用して再生した場合に有効です。

ネット動画をもっとキレイに



YouTubeなどのネット動画<sup>\*5</sup>をフル画面にしたときも、映像がぐっとキレイに。さらにHDMI端子で大画面液晶TVとつなげば、より美しい映像をみんなで楽しむことができます。



昔のホームビデオも美しく



過去に撮りためたホームビデオの映像(SD解像度)も、美しいハイビジョン(HD解像度)に生まれ変わります。ブルーレイディスク™に保存すれば、大切な思い出を美しく残すことができます。



\*5 ネット動画を視聴する際は、「Internet Explorer® 8」が必要です。また、「Adobe® Flash® Player 9」または、「Adobe® Flash® Player 10」がインストールされている必要があります。視聴する動画によっては効果があらわれない場合があります。画面サイズが240×100ピクセル以上、640×392ピクセル以下のものに対応しています。

こんな新しい楽しみも。



を選択!  
歓声など音声の盛り上がりをグラフ表示

\*6「Corel® Digital Studio™ for TOSHIBA」をご使用ください。地デジ番組など著作権保護処理された映像は変換できません。



※地デジ番組など著作権保護処理された映像は変換できません。

**高速動画変換** 「Adobe® Premiere® Elements 8」<sup>\*7</sup> + 「CRI Elements Plug-in for TOSHIBA」<sup>\*7</sup>

「Adobe® Premiere® Elements 8」<sup>\*7</sup>使用時の  
エンコード時間を大幅に短縮

T750にはパワフルで使いやすい動画編集ソフト「Adobe® Premiere® Elements 8」<sup>\*7</sup>を付属。さらに、動画のエンコード(圧縮/変換)をSpursEngine™に対応させたプラグインソフト「CRI Elements Plug-in for TOSHIBA」<sup>\*7</sup>を併せて付属しました。「Adobe® Premiere® Elements 8」<sup>\*7</sup>の標準ソフトウェアエンコーダに比べ、エンコード時間の大幅な短縮を実現するなど、本格的な動画編集をよりスピーディに楽しめます。

エンコードがさらに速く!  
だからスピーディに編集できる!



\*7 付属のメディアからインストールが必要です。

※性能比較は「dynabook Qosmio V65/88L」で実施。



## 便利で安心

【便利さ、いろいろ】【「困った」を解決】

※画面はハメコミ合成です。

### 便利さ、いろいろ

写真やファイルなどを、みんなで簡単に共有\*1できる

TOSHIBA Bulletin Board (Evernote®対応版)

toshiba pc  
オリジナル

#### ■あちこちに保存した写真やファイルを一括管理

写真や動画、文書や表計算、Webページなど、あちこちに保存したファイルを、ファイル形式を意識せずに1つのボードに貼り付けられる「TOSHIBA Bulletin Board (ブリテンボード)」。



#### ■クラウド対応だから、1つのボードをみんなで共有\*1

新たにクラウドサービスの「Evernote®」と連携し、趣味の掲示板やイベント計画書など、1つのボードを共有\*1できるようになりました。テキスト、画像、音声などを自由に貼り付けたり、編集することが可能\*2。1つのボードを視覚的にみんなで楽しく共有\*1しながら、その情報を更新していくことができます。



#### 「たとえば、こんな「便利」やこんな「楽しみ」が…」 同窓会のWeb掲示板に!



各自で撮った写真や動画\*2をみんなで共有。付箋をつけたり、ペンシルツールで直接書き込めます。

メッセージも自由に書けるから、同窓会後がさらに盛り上がるね!

#### 田舎のおばあちゃんとの伝言板に!



孫の写真コメント付きでアップ。離れていても元気な姿を見せられます。

前の写真も一緒に見られるから成長の様子がわかって楽しいわ。

そうだ! 私の写真も貼ろうかな。

\*1 共有するためには、Windows® 7が搭載された東芝製PCが必要です。機種によってはアップデートが必要となります。右記URLをご覧ください。http://dynabook.com/pc/bulletin/ \*2 Evernote®と連携したクラウドサービスを利用するには、別途Evernote®のアカウントが必要です。また、データをEvernote®に保存するには、Evernote®へのログインが必要です。Evernote®のアカウントにはスタンダード会員(無料)とプレミアム会員(有料)があり、会員種別によりアップロードできるファイル容量や利用可能なファイル種別が異なります。\*3 上記の説明はプレミアム会員のアカウントを利用した例です。スタンダード会員のアカウントでは一部の機能がご利用になれません。\*4 その他、Evernote®に関する詳細は、Evernote®のWebページ(http://www.evernote.com/about/partner/toshiba/?code=tos-jp)をご覧ください。 ※Evernote®はEvernote Corporation.が独自に運営するサービスであり、Evernote®で発生したデータの紛失、流失などについては、当社は一切の責任を負いかねます。 ※Evernote®は、Evernote Corporation.の商標または登録商標です。

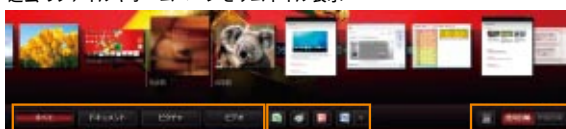
### 過去に開いたファイルがらくらく見つかる

TOSHIBA ReelTime

toshiba pc  
オリジナル

「TOSHIBA ReelTime (リールタイム)」は、過去に使用したファイルなどをサムネイルで表示し、直感的にアクセスすることが可能。はっきり思い出せないファイルもすぐに呼び出して活用できます。さらに、表示するサムネイルを使用日やカテゴリ、アプリケーションごとに絞り込むことができ、目的のファイルをよりカンタンに探せます。

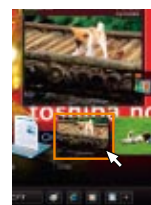
過去のファイルやホームページをサムネイル表示



カテゴリで絞り込み

アプリケーションで絞り込み

使用日、作成日で絞り込み



サムネイルにポインターを当てるとファイルの中身をプレビューします。▲



ネットの小さな文字を大きく表示 SmoothView™

toshiba pc  
オリジナル

「Fn(ファンクションキー)」を押しながら「1」または「2」キーで、文字サイズと同時に画像データも拡大・縮小できる「SmoothView™」を搭載。レイアウトをくずすことなくイメージを拡大するので、見やすい大きさでご覧いただけます。また、縮小して、広範囲のページを表示することもできます。

※アプリケーションによっては対応していない場合があります。

Copyright© 2002-2011 駅探, All Rights Reserved http://express.ekitan.com/



拡大  
画面表示

通常の  
画面表示

新しい楽しみが広がる Webカメラ/ハンドジェスチャリモコン

テレビ電話も楽しめる

Webカメラ

液晶上部にWebカメラを内蔵。離れている家族や外国にいる友人などのテレビ電話もインターネットを利用して手軽にはじめられます。また、「TOSHIBA Bulletin Board」や「ハンドジェスチャリモコン」と連携して新しい楽しみが広がります。



photo:T750

離れていても操作できる

ハンドジェスチャリモコン\*(Webカメラと連携)

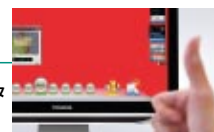
toshiba pc  
オリジナル

内蔵のWebカメラがとらえたジェスチャー映像を解析することにより、手や指の動きだけでPCを操作できる機能です。ブルーレイ™/DVDや音楽の再生、一時停止、巻き戻しなどの操作ができます。

【操作例】

- 手のひらをかざして右にスライド ▶ 再生・一時停止
- コブシをかざす ▶ マウスポインタ
- 親指を立てる ▶ マウスクリック
- コブシを回す ▶ スクロール

\* 使用される環境(部屋の明るさ、着衣、背景、光源など)によっては、手を正しく認識できない場合があります。



こんなに便利

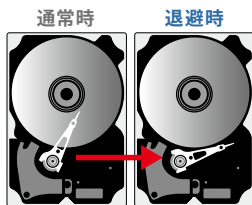
- 離れた場所からリモコンなしでも操作できる!
- たとえば料理中、手が濡れていても、PCに触れることなく操作できる!

ハードディスククラッシュから大切なデータを守る

東芝HDDプロテクション

toshiba pc  
オリジナル

PC本体に内蔵された3D加速度センサーにより、振動・衝撃およびそれらの前兆を検出し、HDD(ハードディスクドライブ)の磁気ヘッドを自動的に退避して、ヘッドとディスクの接触によるディスクの損傷の危険性を軽減します。



落下などの異常な動きを検出するとヘッドを自動退避

PCの電源がOFFでもUSB機器の充電ができる

東芝USBスリープアンドチャージ

toshiba pc  
オリジナル

入力効率がさらに向上

ATOK 2010 for Windows (60日間無償試用版) for TOSHIBA

更新情報を自動でお知らせ

東芝サービスステーション

toshiba pc  
オリジナル

「困った」を解決

万が一のときにデータ復旧ができる

東芝ファイルレスキュー

toshiba pc  
オリジナル

PCの健康状態を常時監視

東芝PCヘルスマニタ

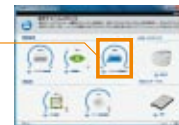
toshiba pc  
オリジナル

消費電力やバッテリー充電能力、冷却システム、3D加速度センサーなどのPCシステムの機能を監視し、それらの状態を表示。収集・管理された情報は、修理時の診断などに使用され、障害の早期解決に役立ちます。

バッテリー充電能力

バッテリーパックの充電能力や残容量を監視し、充電能力の低下やバッテリーパック交換時期をポップアップメッセージでお知らせします。

※表示画面、モニタ可能な項目は、機種により異なります。



安心してネットを楽しむ

セキュリティ関連ソフト

■ ウィルスバスター2011 クラウド™ 90日無料版

総合セキュリティソフト「ウィルスバスター 2011 クラウド™ 90日無料版」ならパスワードのキー入力暗号化機能により、個人情報の漏えいを防ぎます。さらに、クラウド対応により、パソコン負荷を大幅に軽減します。

※ウィルス定義ファイルおよびファイアウォール規則などは、新種のウィルスやワーム、スパイウェア、クラッキングなどからコンピューターを保護するためにも、常に最新のものにアップデートする必要があります。最新版へのアップデートは、ご使用開始から90日間に限り無料で行うことができます。90日を経過するとウィルスチェック機能を含めて、すべての機能がご使用できなくなります。ウィルスチェックが全く行われない状態となりますので、かならず期限切れ前に有料の正規サービスへ登録するか、他の有効なウィルス検索ソフトを導入してください。

■ マカフィー® サイトアドバイザープラス (30日期間限定版)

検索エンジン\*と連動し、各サイトの安全性を評価。わかりやすい三色アイコンで危険なサイトを知らせます。フィッシング詐欺サイトへのアクセスも自動でブロックします。

\* 対応検索エンジン (2011年1月現在) : Google, Yahoo!, MSN, goo, Excite, BIGLOBE, @nifty, so-net, AOL, bing, MSN Live Search



D710

T750

T550

T551

T350

dynabook  
できること一覧

dynabook  
だからできること

ソフトウェア  
オプション

サポート  
サービス

環境調和

仕様表



## 「困った」を解決

12のソフトで、PC操作のギモンを解消 「困った」を解決シリーズ

toshiba pc  
オリジナル

### 動画レッスンなら、初めてでもわかりやすい 動画で学ぶシリーズ

音声ナレーションと動画で楽しく学べる「動画で学ぶシリーズ」がさらに使いやすくなりました。「はじめてガイド」からOfficeの「Word 2010」や「PowerPoint 2010」まで、同じ入り口からスタートできるので、かんたんにレッスンをスタートすることができます。



#### PCが初めてでも大丈夫

##### ① dynabookはじめてガイド

PCの使い方やしくみを、「ばらちゃん」がやさしく解説。パソコンの初歩から学習でき、パソコンがまったく初めてでも理解できるようにつくられています。



#### Windows® 7が初めてでも大丈夫

##### ② 動画で学ぶWindows® 7

Windows® 7の基本操作や新機能を「ばらちゃん」が動画で紹介。音声と文字のダブル解説でわかりやすく、楽しく操作が学べます。



#### Windows Live™ メールが初めてでも大丈夫

##### ③ 動画で学ぶWindows Live™ メール

複数の電子メールアドレスを1か所で参照・返信できる、最新の「Windows Live™ メール」の使い方を、「ばらちゃん」が動画でわかりやすく教えてくれます。



#### Word 2010が初めてでも大丈夫

##### ④ 動画で学ぶWord 2010

ますます用途が豊富になった「Word 2010」の基本操作から、楽しいテキスト効果やアート効果まで、実際の作成画面を使用しながら、音声ナレーションと動画で「ばらちゃん」がわかりやすくレッスンしてくれます。



#### Excel 2010が初めてでも大丈夫

##### ⑤ 動画で学ぶExcel 2010

バージョンアップした「Excel 2010」の基本操作から、新機能であるトリミング機能やアート効果の使い方まで、音声ナレーションと動画で「ばらちゃん」がレッスン。実際の作成画面を使用するので、初めてでも安心してExcelを学べます。



#### PowerPoint 2010が初めてでも大丈夫

##### ⑥ 動画で学ぶPowerPoint 2010

新機能の動画編集や、強化されたアート効果なども「ばらちゃん」が楽しくレッスン。ビジネス文書だけでなく、アルバム作成などにも幅広く応用できます。



#### Outlook 2010が初めてでも大丈夫

##### ⑦ 動画で学ぶOutlook 2010

より使いやすく、新機能も追加されてさらに便利になった「Outlook 2010」をフル活用できるよう、「ばらちゃん」が音声ナレーションと動画でやさしくレッスンしてくれます。



#### クラウドが初めてでも大丈夫

##### ⑧ 動画で学ぶクラウド

クラウド対応になった「TOSHIBA Bulletin Board」について、ボードの作成から写真や文章などのファイルの貼り付け方法、インターネット上で情報を保存・共有する使い方などをばらちゃんがわかりやすく解説します。

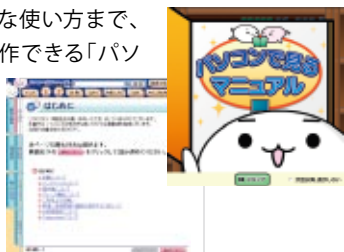


\*「動画で学ぶWindows Live™ メール」および「動画で学ぶクラウド」は、初回利用時にダウンロードが必要です。このためインターネットへの接続環境が必要となります。

知りたいことがすぐわかる

9 パソコンで見るマニュアル Ver2

パソコンの基本から便利な使い方で、画面を見ながら迷わず操作できる「パソコンで見るマニュアル」もバージョンアップ。電子マニュアルの情報量と使い勝手を向上し、エコにも貢献しています。



困ったら、まずはコチラへ

10 おたすけナビ™ Ver6

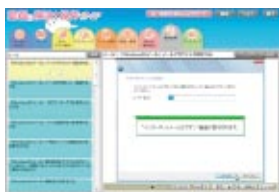
「メールがしたい」など、やりたいことからソフトを探したり、ソフトの使い方を調べることができます。また、各種サポートにカンタンにアクセスできるので、困ったときも安心です。



これって、どうすればいいの？

11 動画で解決！ 操作ガイド

「東芝PCあんしんサポート」へのご相談が多かった事例(Q&A)をベースに、ちょっとしたPCの操作について動画でわかりやすく解説。テーマ別のタブから、すばやく調べられます。



「インターネット」「メール」などテーマ別のタブから、すばやく検索できます。



無線LANが初めてでも大丈夫

12 無線LANらくらく設定 Ver.2

WPS\*1対応の無線LANルーターがあれば、めんどろな設定は不要。少ないステップで設定が完了するので、無線LANが初めてでもカンタンに設定できます。



\*1 Wi-Fi Protected Setup.

3ステップで無線LAN設定が完了\*2

- ステップ① アクセスポイントのWPSボタンを押す!
- ステップ② デスクトップアイコンの「無線LANの設定を開始する」をクリック!
- ステップ③ PC画面に表示されている「設定を開始する」をクリック!

3ステップで完了!

\*2 アクセスポイントがWPSに対応している必要があります。

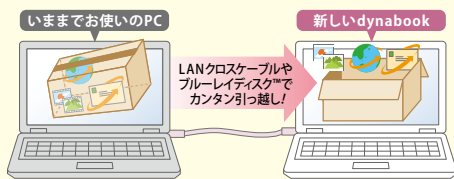
ご使用のPC環境をお引っ越し!

toshiba pc オリジナル

PC引越ナビ®



PCを買い替えても、いままでと同じ環境ですぐに使いたいもの。「PC引越ナビ®」を搭載した東芝PCなら、市販のLANクロスケーブルやブルーレイディスク™などを使って、使い慣れたファイルや設定を新しいPCへカンタンに引っ越しできます。



引っ越し可能なファイルと設定

- |   |   |
|---|---|
| <b>Outlookの設定</b> <ul style="list-style-type: none"> <li>●個人用フォルダに含まれるデータ</li> <li>●電子メールやアカウントの設定</li> </ul>           | <b>メールの設定</b> <ul style="list-style-type: none"> <li>●アドレス帳</li> <li>●メールデータ</li> <li>●アカウント情報</li> </ul> |
| <b>Internet Explorerの設定</b> <ul style="list-style-type: none"> <li>●お気に入り</li> <li>●スタートページ</li> <li>●LANの設定</li> </ul> | <b>マイドキュメントフォルダに含まれるファイル</b> <ul style="list-style-type: none"> <li>●写真・音楽・Office文書 など</li> </ul>         |
| <b>デスクトップ上のファイル</b>   | <b>任意のフォルダに含まれるファイル</b>   |

大幅に使いやすくなった最新Office 2010

Microsoft® Office 2010

PC、ブラウザー、携帯電話。すべてがより速く快適に。

Microsoft® Office 2010は、デジカメやビデオとの相性が抜群によくなったのに加え、誰もが日常的に行う操作がシンプルに改善されました。また、64ビット版OSには64ビット版Officeを、32ビット版OSには32ビット版Officeを搭載。特に64ビット版Officeは、処理能力にも優れ、より高いパフォーマンスを発揮します。加えて、新しいOfficeでは、PCだけでなくブラウザーと携帯電話の3つのプラットフォームをサポート。利用シーンが大きく広がります。さらに、Windows Live™との連携により、オンラインで最新の情報を共有したり、友人や仲間と一緒に文書作成を進めることもできます。



## ソフトウェア対応表

○…プレインストール  
 ●…ハードディスク、または付属のメディアからインストールが必要  
 △…ダウンロード(無料)が必要

★印のソフトウェアのみ、東芝でサポートを行っております。その他のソフトウェアに関しては、ソフト製造元各社でサポートを行っておりますので、付属の取扱説明書またはオンラインマニュアルをご覧ください。

		D710/T5B	T750	T550	T551/58B	T551/D8B	T350/56B	T350/46B T350/34B
OS	Windows® 7 Home Premium 64ビット 正規版	★	○注1)	○注1)	○	○	○注1)	○注1)
	Windows® 7 Home Premium 32ビット 正規版	★	○注1)	○注1)	—	—	○注1)	○注1)
日本語入カシステム		Microsoft® IME	注2)★	○	○	○	○	○
		ATOK 2010 for Windows (60日間無償試用版) for TOSHIBA	●	●	●	●	●	●
インターネット/通信	インターネット閲覧	Windows® Internet Explorer® 8	★	○	○	○	○	○
	Java	Java™ 2 Runtime Environment Standard Edition Version 1.6.0	★	○	○	○	○	○
	インターネットコンテンツ検索	Yahoo! ツールバー	★	○	○	○	○	○
	メールソフト	Windows Live™ メール	★	○	○	○	○	○
	インターネットサービス	Windows Live™ Messenger	★	○	○	○	○	○
	ブログ作成ツール	Windows Live™ Writer	★	○	○	○	○	○
	オンラインストレージ	マカフィー® オンラインバックアップ	★	○	○	—	—	○
	Webサイト診断	マカフィー® サイトアドバイザープラス (30日期間限定版)	注3)★	○	○	—	—	○
実用	Webフィルタリング	i-フィルター® 5.0 (90日版)	注4)★	○	○	○	○	○
	路線検索	駅探エクスプレス (90日版)	注5)★	●	●	●	●	●
		乗換案内 VER.5	●	●	●	●	●	●
	はがき作成	筆ぐるめ Ver.18 for TOSHIBA	★	○	○	○	○	○
	地図	デジタル全国地図 いつもNAVI (90日版)	注7)★	○	○	○	○	○
	ファイル管理・ランチャーユーティリティ	TOSHIBA Bulletin Board (Evernote® 対応版)	★	○	○	○	○	○
マルチメディア	電子書籍ビューアー	TOSHIBA ReelTime	★	○	○	○	○	○
		FlipViewer	注8)★	○	○	○	○	○
		ebi.BookReader3J	注8)★	○	○	○	○	○
	AV統合ソフト	Qosmio AV Center (地デジ持ち出し機能対応)	★	○	○	—	—	—
		Windows® Media Center	★	○注9)	○注9)	○注9)	○	○
	超解像処理	超解像技術<レゾリューションプラス>	注10)★	—	—	—	—	—
		TOSHIBA Resolution+ Plug-in for Windows Media Player	★	—	—	—	—	—
	SpursEngine™ 関連ソフトウェア	超解像技術<レゾリューションプラス> (SpursEngine™ 対応)	注11)★	—	—	—	—	—
		顔deナビ	注12)★	—	—	—	—	—
		東芝グラフィカルビデオライブラリ	★	—	—	—	—	—
		TOSHIBA Upconvert Plug-in	★	—	—	—	—	—
		CRI Elements Plug-in for TOSHIBA	★	—	●	—	—	—
AV機器連携	ホームネットワークプレーヤー (CyberLink SoftDMA for TOSHIBA)	★	○	○	○	○	—	—
	レグザリンク (HDMI連動設定)	★	—	○	○	—	—	—
	レグザリンク・ダビング	★	○注13)	○注14)	○注14)	○注14)	○注14)	○注13)
	ハンドジェスチャリモコン	★	○注6)	○注6)	○注6)	○注23)	○注23)	—
	TOSHIBA Media Controller	★	○	○	○	○	○	○
	TOSHIBA Media Controller Plug-in	★	○	○	○	○	○	○
	TV番組情報	テレビNavi ガジェット	★	○	○	○	○	○
	ひかりTV	TOSHIBA Net Movie Player	★	●	●	●	●	●
	オンラインエンターテイメント	Sempreガジェット	★	○	○	○	○	○
		Corel® Digital Studio™ for TOSHIBA	★	○注15)	○注16)	○注16)	○注16)	○注16)
動画編集	Adobe® Premiere® Elements 8	★	—	●	—	—	—	
	Windows Live™ ムービーメーカー	★	○	○	○	○	○	
	Super LoLoScope 30日体験版	★	○	○	○	○	○	
	Windows Live™ フォトギャラリー	★	○	○	○	○	○	
静止画管理/編集	おまかせフォトムービー	★	○	○	○	○	○	
	DigiBook® Browser for TOSHIBA	★	○	○	○	○	○	
プレーヤー	Windows Media® Player 12	★	○	○	○	○	○	
	Adobe® Flash® Player	★	○	○	○	○	○	
DVDプレーヤー	TOSHIBA DVD PLAYER	★	○	○	—	—	○	
ビデオプレーヤー	TOSHIBA VIDEO PLAYER	★	—	—	○	○	—	
	TOSHIBA SD-Video PLAYER	★	○	○	○	○	○	
ブルーレイディスク™プレーヤー	WinDVD® BD for TOSHIBA	★	—	○	○	○	—	
音楽・データ・CD/DVD作成・コピー	TOSHIBA Disc Creator	注17)★	○	○	○	○	○	
	TOSHIBA Recovery Media Creator	注18)★	○	○	○	○	○	
リカバリーディスク作成	TOSHIBA Recovery Media Creator	注18)★	○	○	○	○	○	
音声認識/音声合成	LaLaVoice	注19)★	○	○	○	○	○	
サウンドシステム	Dolby® Advanced Audio	★	○	○	○	○	○	
	MaxxAudio® 3	★	○	○	○	○	—	
	MaxxVolume™ SD	★	—	—	—	—	○	
その他ユーティリティ	ウイルス検索/駆除	ウイルスバスター2011 クラウド™ 90日無料版	注20)★	○	○	○	○	○
	データ移行	PC引越ナビ®	★	○	○	○	○	
	データ復旧	東芝ファイルレスキュー	注21)★	○	○	○	○	
	データ消去	ハードディスクデータ消去機能	★	○	○	○	○	
	画面拡大/縮小	SmoothView™	★	○	○	○	○	
	アクセサリ	ばらちゃんVersion 2	★	○	○	○	○	
	ネットワーク管理機能	ConfigFree™	★	○	○	○	○	
		無線LANらくらく設定 Ver.2	★	○	○	○	○	
	顔照合ソフト	TOSHIBA Face Recognition	★	○	○	○	—	
	PC診断機能	PC診断ツール	★	○	○	○	○	
	PDFファイル表示	Adobe® Reader®	★	○	○	○	○	
	ユーザー登録	東芝お客様登録	★	○	○	○	○	
	スリープユーティリティ	東芝スリープユーティリティ (東芝スリープアンドミュージック/東芝スリープアンドチャージ対応)	★	○	○注22)	○	○	—
	環境設定	TOSHIBA ecoユーティリティ	★	○	○	○	○	
	PCシステム使用状況監視	東芝PCヘルスマニタ	★	○	○	○	○	
	HDD/SSD監視・保護	東芝HDD/SSDアラーター	★	○	○	○	○	○
		東芝HDDプロテクション	★	—	○	○	○	—
	サポート	おたすけナビ™ Ver6	★	○	○	○	○	○
		動画で解決! 操作ガイド	★	○	○	○	○	○
		東芝サービスステーション	★	○	○	○	○	○
PCあんしん点検ユーティリティ		★	○	○	○	○	○	
dynabookはじめガイド		★	○	○	○	○	○	
パソコンで見るマニュアルVer2		★	○	○	○	○	○	
PC操作学習 (動画で学ぶシリーズ)	動画で学ぶWindows® 7	★	○	○	○	○	○	
	動画で学ぶWindows Live™ メール	★	△	△	△	△	△	
	動画で学ぶWord 2010	★	○	○	○	○	○	
	動画で学ぶExcel 2010	★	○	○	○	○	○	
	動画で学ぶPowerPoint 2010	★	○	○	○	○	○	
	動画で学ぶOutlook 2010	★	○	○	○	○	○	
	動画で学ぶクラウド	★	△	△	△	△	△	



オプション&周辺機器を豊富にご用意。

\* オープン価格の製品は希望小売価格を定めておりません。

かわいいばらちゃんが光学式マウスに。

ばらちゃんマウス

[型番:IPCZ081B] オープン価格\*



ホイールでスクロールがらくらく。

USB光学式ミニホイールマウス

[型番:IPCZ080D] オープン価格\*



家の好きな場所ですぐに地デジが見られる。

地上デジタル放送受信専用  
室内用アンテナ

[型番:DUA-300] 希望小売価格:6,825円(税込)

お問い合わせ:東芝テクノネットワーク株式会社

TEL:03-5818-8119 [http://www.toshiba.co.jp/tcn/eng/index\\_j.htm](http://www.toshiba.co.jp/tcn/eng/index_j.htm)



アンテナに関するご注意

- アンテナは地上デジタル放送専用です。また、室内のみでご使用になれます。
- アンテナは、室内で簡易的にご利用いただくためのアンテナです。地上デジタル放送が受信できるエリア内であっても、受信できることを保証するものではありません。
- アンテナは強電界地域用です。電波が弱い地域ではご利用になれません。また、建物によりさえぎられた場所など受信環境の悪い場所では良好に受信できない場合があります。
- アンテナで受信できない場合は市販のブースター/アッテネーターをご利用ください。ブースター/アッテネーターを利用しても受信できない場合は、屋外用アンテナなど、より受信性能の高いアンテナを設置してください。詳しくは販売店などにご相談ください。
- アンテナを設置する際は、できる限り放送局(電波の発信場所)の方向で、見通しの良い窓の近くに設置し、放送局の方向に向けることをおすすめします。設置場所によって画像が受信できなくなる場合がありますので、映りの良い位置・場所を選び設置してください。なお、放送局(電波の発信場所)については、ご利用の地域の放送局などにお問い合わせください。

オプション対応表

価格はすべてオープン価格です。なお、オープン価格の製品は希望小売価格を定めておりません。(2011年1月現在)

製品名		型番	D710	T750	T550	T551/58B	T551/D8B	T350
増設メモリ(タイプ6)(PC3-8500(DDR3-1066))	2GB	PAME2006	●	●	●	—	—	●
	4GB	PAME4006	●	●	●	—	—	●
増設メモリ(タイプ8)(PC3-10600(DDR3-1333))	2GB	PAME2008	—	—	—	●	●	—
	4GB	PAME4008	—	—	—	●	●	—
バッテリーパック61S	注1)	PABAS213	—	●	—	—	—	—
バッテリーパック31X	注1)	PABAS227	—	—	●	—	—	●
バッテリーパック61X	注1)	PABAS228	—	—	●注2)	●	●	—
USBレーザー式横スクロールマウス	注3)注4)注5)	IPCZ125A	—	●	●	●	●	●
USB光学式ミニホイールマウス	注3)注4)	IPCZ080D	—	●	●	●	●	●
ばらちゃんマウス	注3)注4)	IPCZ081B	—	●	●	●	●	●

注1)バッテリーパックは消耗品です。

注2)本体出荷時に装着されているバッテリーとは別仕様になっております。

注3)製品についてのお問い合わせは東芝PC IOSセンター TEL:043-278-5970まで。

注4)T750、T550、T551、T350/56B・46Bには、USB横スクロール機能付きレーザーマウスを付属しています。

D710には横スクロール機能付きワイヤレスレーザーマウスを付属しています。

注5)Microsoft® Office上で横スクロール機能を使用する場合は、別途ドライバーが必要です。

(dynabook.comの周辺機器サイトから、ダウンロードにより提供。)

\*オプションを使用する場合、ドライバーや付属のソフトウェアをインストールする際に、市販の光学式ドライブが必要となる場合があります。



オプション&周辺機器は東芝ダイレクトPCでもご購入いただけます。詳しくは下記URLをご覧ください。  
<http://toshibadirect.jp/pc/>

Microsoft® Office Home and Business 2010\*

D710、T750、T550、T551、T350

ワープロ	Microsoft® Word 2010
表計算	Microsoft® Excel® 2010
メール・情報管理	Microsoft® Outlook® 2010
プレゼンテーションツール	Microsoft® PowerPoint® 2010
デジタルノート	Microsoft® OneNote® 2010
ナビゲーションツール	Microsoft® Office ナビ 2010

\* 初回起動時にライセンス認証が必要となります。

※Microsoft® Office Home and Business 2010は、マイクロソフト株式会社がサポートを行っています。詳しくは本体に付属の取扱説明書をご覧ください。

- 注1 初回起動時にWindows® 7 Home Premium 32ビット版を選択した場合は、リカバリーが必要です。また、セットアップ後にOSを変更する場合は、リカバリーが必要です。
- 注2 「Office Home and Business 2010」が搭載されているモデルには「Microsoft® IME 2010」がプレインストールされており、DVDが付属されています。
- 注3 無料使用期間はご使用開始より30日間です。無料使用期間を過ぎるとすべての機能が使えなくなりますが、オンラインでライセンスのご購入によりすべての機能がご使用になります。
- 注4 無料使用期間はご使用開始より90日間です。無料使用期間が過ぎると、設定がすべて解除されフィルタリング機能がご使用できなくなります。無料使用期間中に有料にて正規サービスをお申し込みいただくことで、継続して使用することができます。一部の通信ソフトや他のフィルタリングソフトと併用してご使用できない場合があります。
- 注5 無料使用期間はご使用開始より90日間です。以降にご使用になる場合、ライセンスキーをご購入ください。詳細は<http://express.ekitan.com>をご覧ください。
- 注6 この機能は「TOSHIBA DVD PLAYER」「Qosmio AV Center」「Windows® Media Center」で使用可能です。
- 注7 無料使用期間はご使用開始より90日間です。ご利用を開始されるには、会員登録が必要となります。90日間(体験期間)以降ご利用になる場合は、ホームページ<http://www.zmap.net>より継続購入手続きを行ってください。
- 注8 無料コンテンツ以外は、有料にてダウンロードしていただくことで、お楽しみいただけます。
- 注9 地上デジタル放送の視聴・録画には「Qosmio AV Center」をご利用ください。なお「Windows® Media Center」を使用してテレビの視聴・録画など、テレビの操作を行うことはできません。
- 注10 「TOSHIBA DVD PLAYER」または「TOSHIBA VIDEO PLAYER」(T551)を使用してDVDを再生した場合に有効となります。
- 注11 「TOSHIBA DVD PLAYER」を使用してDVDを再生した場合に有効となります。ネット動画を視聴する際は、「Windows® Internet Explorer® 8」をご使用ください。
- 注12 この機能は「Qosmio AV Center」「東芝グラフィカルビデオライブラリ」「Corel® Digital Studio™ for TOSHIBA」で使用可能です。
- 注13 SDメモ리카ードへのダビングが可能です。
- 注14 ブルーレイディスク™/SDメモ리카ードへのダビングが可能です。
- 注15 「iPodビデオ書き出し」・「AVCHDビデオ取り込み」が可能です。「Windows® Media Center」のテレビ録画ファイルには対応していません。

- 注16 ブルーレイディスク™のオーサリング、「iPodビデオ書き出し」・「AVCHDビデオ取り込み」・「AVCHDディスク書き込み」が可能です。「Windows® Media Center」のテレビ録画ファイルには対応していません。
- 注17 ビデオの編集およびDVD-Videoの作成はできません。DVD-RAM、BD-R、BD-REメディアへのデータの書き込みはできません。
- 注18 アプリケーションやシステムのリカバリー用データをハードディスク内に保存しています。そのため、アプリケーションDVDおよびリカバリーディスクは付属していません。あらかじめハードディスク内のリカバリー用データを、USBメモリまたはDVDメディアに保存することを推奨します。また、DVD-RAM、BD-R、BD-REメディアへの書き込みはできません。
- 注19 音声入力を使用する際は別途音声認識用ヘッドセットマイクをお買い求めください。東芝PC工房(03-3252-6274)で販売しています。
- 注20 ウイルス定義ファイルおよびファイアウォール規則は、新種のウイルスやワーム、スパイウェア、クラッキングなどからコンピューターの保護を高めるために、常に最新のものを更新する必要があります。なお無料の更新サービスはご使用開始から90日間です。90日を経過するとウイルスチェック機能を含めて、すべての機能がご使用できなくなります。ウイルスチェックが全く行われない状態となりますので、かからず期限切れ前に有料の正規サービスへ登録するか、他の有効なウイルス検索ソフトを導入してください。
- 注21 OSが起動しないときに、ハードディスク上のファイルを別の保存メディアへ避難させるためのソフトです。ハードディスク上のすべてのファイルの救助、復元を保証するものではありません。ハードディスクが破損している場合、またはハードディスク上のファイルが破損している場合は、救助、復元することができません。さらに、システム属性を持つファイル、および、暗号化されたファイル、または暗号化されたハードディスクからは、救助できません。
- 注22 東芝USBスリープアンドチャージの設定のみ可能です。
- 注23 この機能は「TOSHIBA VIDEO PLAYER」「Windows® Media Center」で使用可能です。

※ソフトウェアによっては、使用にあたりセットアップが必要となる場合があります。  
※プレインストールソフトは市販のパッケージ製品とソフト内容、取扱説明書(マニュアル)、その他付属ソフトにおいて一部異なるものがあります。  
※同じ名称のソフトウェアでも、搭載するモデルや時期、バージョンによって内容が異なる場合があります。

いつでも、お気軽に、何度でも。

# 東芝PCサポート・サービス

電話のご相談は何度でも無料。

## 東芝PCあんしんサポート

- こんなPCがほしいんだけど…
- 電源が入らないので、すぐ診てほしい!
- インターネットに接続できない… ■どうやってDVDをつくるの?

1 電話サポートと 2 修理受付の窓口を1本化。  
ご購入の相談からトラブル解決、修理まで、まとめて対応します。

**0120-97-1048**

フリーアクセス

※電話番号はおまちがえないよう、お確かめの上、おかけいただきますようお願いいたします。

[http://dynabook.com/assistpc/asktoshiba/tel/index\\_j.htm](http://dynabook.com/assistpc/asktoshiba/tel/index_j.htm)

海外からの電話、携帯電話、PHS、一部のIP電話および直収回線の場合には、下記の番号におかけください。

**Tel 043-298-8780** (通話料お客様負担)

右記のQRコードでアクセスできます。



何度でも  
相談  
無料  
通話料  
無料



おかけいただくと、ガイダンスが流れます。 ▶ ガイダンスに従って操作していただく、担当窓口におつなぎいたします。

▶ 1 「電話サポート」と 2 「修理受付」から、ご希望の番号をプッシュしてください。

**プッシュ1 電話サポート** 受付時間 **9:00~19:00**

何度でも

相談  
無料

年中  
無休

新製品の情報から操作方法やトラブル対策まで、お客様のさまざまな疑問にプロのスタッフが電話でいねいにお答えします。何度でも相談無料ですので、困ったときはお気軽にお電話ください。



お客様へこちらからお電話いたします。

## 東芝PC電話サポート WEB予約 サービス

何度でも

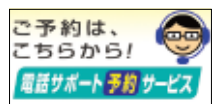
相談  
無料

お仕事や学校などで、日中「東芝PCあんしんサポート」をご利用できないお客様のための無料サービスです。あらかじめインターネットでご予約をいただければ、18:00~24:00のご都合のよい時間帯にサポートスタッフから電話をさしあげます。

夜おそくもあんしん 対応時間 **18:00~24:00** ※予約状況などにより、お客様のご都合のよい日時に予約できない場合があります。  
予約はこちらから **24時間365日受付** [http://dynabook.com/assistpc/callback/index\\_j.htm](http://dynabook.com/assistpc/callback/index_j.htm)

デスクトップ上にあるランチャーのボタンをクリックすると、「東芝PC電話サポート予約サービス」へ直接アクセスできます。

※本サービスをご利用いただくにはお客様登録が必要です。  
※システムメンテナンスなどによりサービスを休止する場合があります。



**プッシュ2 修理受付** 受付時間 **9:00~22:00** 土・日・祝日もご利用いただけます。年末年始[12/31~1/3]を除く

保証期間後も

集配  
無料

年間・箱いらす

こん包  
無料

万が一の故障のときも専門スタッフがしっかり対応。ご自宅までのピックアップやこん包・配送もおまかせください(無料)。

ピックアップサービスもご用意



引き取り

こん包もおまかせだから手間も箱もいりません。

返却

修理

## 東芝PC i-repairサービス

インターネットから修理の依頼や進行状況の確認が可能。

24時間  
365日

インターネットで修理のお申し込みや修理状況の確認、見積り、修理料金のクレジット決済などができます。メールアドレスを登録していただければ、修理の状況や見積りをメールでお知らせします。携帯サイトからもご利用\*可能です。\*携帯サイトからの修理のお申し込みは取り扱っておりません。

PCサイト

[http://dynabook.com/assistpc/repaircenter/i\\_repair.htm](http://dynabook.com/assistpc/repaircenter/i_repair.htm)

携帯サイト

<http://pcrepair.jp> (iモード・Yahoo!ケータイ・EZweb)



修理申込後も携帯サイトや電話申込でサービスのご利用が可能です。左記のQRコードで携帯サイトにアクセスできます。

※サービスへの途中参加は、修理完了、見積り発行までです。  
※サービスのご利用はインターネット上になります。



万が一の修理、配送も迅速・ていねい。お使いの間、万全にサポートします。

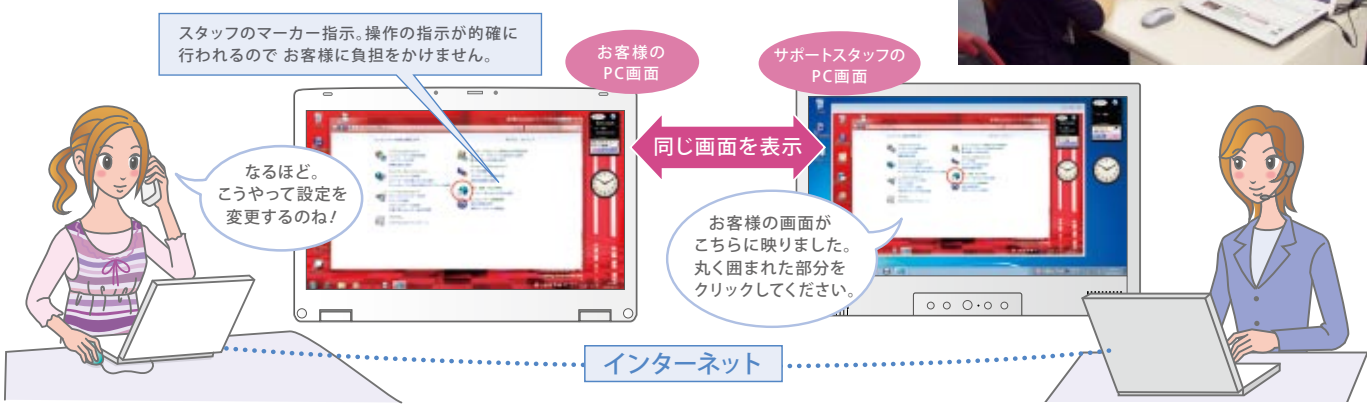
**電話&インターネットサポート 遠隔支援サービス** あなたのパソコン画面をプロと一緒に見ながら遠隔支援。 **何度でも 相談無料**

本サービスをご希望の際は、**東芝PCあんしんサポート (フリーダイヤル0120-97-1048 [7時~21時] 電話サポート)** にお電話ください。サポートスタッフがご案内いたします。

「電話だけではききたいことがなかなかうまく伝わらない」。そんな心配はもういりません。インターネット経由であなたのPC画面をサポートスタッフのPC画面にそのまま表示。スタッフからの電話による説明に加え、パソコン画面に操作の指示がマーカーで表示されるので、むずかしい操作などもの確に理解できます。



お客様に画面の状況を言葉でご説明いただかなくても、スタッフが状態を把握できます。



●本サービスは、セキュリティ対策を行っております。情報は暗号化されて送られ、個人情報の漏えいなどの危険はありません。●本サービスの使用により、サポートスタッフがお客様の個人情報を閲覧する場合がありますが、本サービス以外にその情報を利用することはございません。同様に外部に情報を漏えいすることはございません。●本サービスをご利用になる場合、ブロードバンド回線が必要です。●お客様のご使用環境によっては、本サービスをご利用できない場合があります。●画面はハメコミ合成です。

**東芝PC有料サポートサービス** 遠隔支援で、個人レッスンが受けられます! **有料**

インターネット環境があれば、ご自宅で都合のよい時間帯にマンツーマン方式のレッスンを受けることができます。電話による説明に加え、操作がわからない時は、PC画面に指示マーカーで操作手順を表示してくれるので、納得して理解しながら進めていくことができます。

東芝情報機器株式会社  
**Tel 043-279-2614** (通話料お客様負担)  
 営業時間/9:00~11:45 13:00~17:00  
 (土曜・日曜・祝日・当社指定の休日を除く)  
<http://pcrepair.jp/CT/Page/Top.aspx>



**レッスンの内容相談無料!** Windows® 7に関するレッスンをはじめ、さまざまなレッスンをご用意!

PC遠隔レッスン 3,000円(税込)/50分	Windows® 7の 新機能を使ってみよう	「Aeroシェイク・ジャンプリスト・壁紙自動切り換え」など、Windows® 7の新機能の使い方をご紹介します。
PC遠隔設定代行 5,000円(税込)/50分	デジカメ・データ 取り込みサービス	デジカメで撮影した写真をdynabookに取り込みます。画像編集のお手伝いもいたします。

※上記サービスは一例で、順次追加予定です。

**海外保守サポート 海外保証(制限付) ILW(International Limited Warranty)** 日本語で相談OK! 海外36地域をサポートしています。 **何度でも 相談無料**

海外で日本モデルのノートPCをご使用のお客様に、**日本語で修理に関するご相談をお受けします。**

日本語での相談窓口 ILW Support Center **Tel 81-43-303-1062** (通話料お客様負担) 受付時間 (日本時間) **10:00~19:00** (日曜・祝日・当社指定の休日を除く)  
 (国内からは043-303-1062(通話料お客様負担))

日本国内で購入された対象PCを海外でご使用になる場合、保証期間中に所定の地域で、日本への引き取り修理サービス、またはアメリカ・中国での現地修理サービスをご利用いただけます。

- ◆保証期間が切れても安心!「**有料修理サポート**」※一部地域を除く
  - ◆ホームページから修理のお申し込みをすることもできます。
- [http://dynabook.com/assistpc/ilw/index\\_j.htm](http://dynabook.com/assistpc/ilw/index_j.htm)
- ※サービスの形態・制限事項・注意事項やILW対象地域の詳細などにつきましては製品に付属の冊子やWebサイトでご確認ください。  
 ※D710は海外保証対象外です。

**海外保証対象地域(世界36地域)**  
 カナダ、アメリカ、アイスランド、アイルランド、イギリス、イタリア、オーストリア、オランダ、ギリシャ、スイス、スウェーデン、スペイン、チェコ、デンマーク、ドイツ、ノルウェー、ハンガリー、フィンランド、フランス、ベルギー、ポルトガル、モナコ、リヒテンシュタイン、ルクセンブルク、南アフリカ、オーストラリア、ニュージーランド、アラブ首長国連邦、韓国、シンガポール、タイ、フィリピン、マレーシア、中国、台湾、香港  
 ※準州などを除く 2011年1月現在

D710 | T750 | T550 | T551 | T350 | dynabook できること一覽 | dynabook だからできること | ノートウェア オプション | サポート サービス | 環境調和 | 仕様表