

わかりやすく教えてくれるソフトが充実【初めてでも安心】

14のソフトで、PC操作のギモンを解決 初めてでも安心シリーズ **toshiba pc オリジナル**

動画レッスンなら、初めてでもわかりやすい 動画で学ぶシリーズ

音声ナレーションと動画で楽しく学べる「動画で学ぶシリーズ」がさらに使いやすくなりました。「はじめてガイド」からOfficeの「Word 2010」や「PowerPoint 2010」まで、同じ入り口からスタートできるので、かんたんにレッスンをスタートすることができます。



PCが初めてでも大丈夫

1 dynabookはじめてガイド

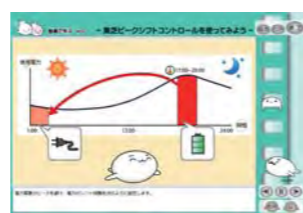
PCの使い方やしくみを、「ばらちゃん」がやさしく解説。パソコンの初歩から学習でき、パソコンがまったく初めてでもわかりやすくつくられています。



PCの節電が初めてでも大丈夫

2 動画で学ぶeco

PCでできる節電を、ばらちゃんがやさしく教えてくれます。「東芝ピークシフトコントロール」「TOSHIBA ecoユーティリティ」の使い方も紹介しています。



Windows® 7、Office 2010が初めてでも大丈夫

- 3 動画で学ぶWindows® 7
- 4 動画で学ぶ Windows Live™ メール 2011
- 5 動画で学ぶWord 2010
- 6 動画で学ぶExcel 2010
- 7 動画で学ぶPowerPoint 2010
- 8 動画で学ぶOutlook 2010
- 9 動画で学ぶクラウド



Skype™ が初めてでも大丈夫

10 動画で学ぶSkype™

Skype™の始め方、アカウントの取得方法、設定方法から基本的な使い方まで、わかりやすく教えてくれるので、Skype™を初めて使用される方も安心して始められます。



知りたいことがすぐわかる

11 パソコンで見るマニュアル Ver2

パソコンの基本から、「インターネットに接続する方法」、「テレビを見る準備」、「映像編集の方法」、「デジタルカメラで撮影した写真の管理」などの便利な使い方まで、画面上でご紹介。紙のマニュアルを取りださなくても、PCの画面上で本をめくるような感覚で快適に操作でき、またよくある質問をまとめた「Q&A」や検索機能などで、知りたいことがカンタンに調べられます。



困ったら、まずはコチラへ

12 おたすけナビ™ Ver6

「メールがしたい」など、やりたいことからソフトを探したり、ソフトの使い方を調べることができます。また、各種サポートにカンタンにアクセスできるので、困ったときも安心です。



これって、どうすればいいの？

13 動画で解決！ 操作ガイド

「東芝PCあんしんサポート」へのご相談が多かった事例(Q&A)をベースに、ちょっとしたPCの操作について動画でわかりやすく解説。テーマ別のタブから、すばやく調べられます。

無線LANが初めてでも大丈夫

14 無線LANらくらく設定 Ver.2

WPS®対応の無線LANルーターがあれば、めんどろな設定は不要。少ないステップで設定が完了するので、無線LANが初めてでもカンタンに設定できます。

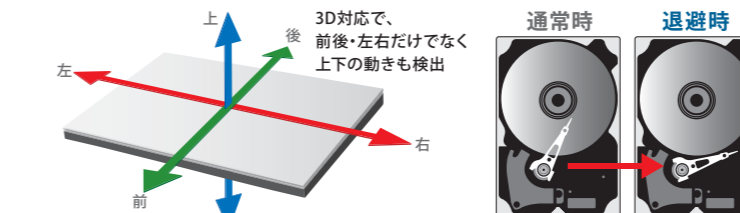
* Wi-Fi Protected Setup.

データ保護やPC監視機能なども充実【ずっと安心】

不意のゆれや衝撃から大切なデータを守る

東芝HDDプロテクション **toshiba pc オリジナル**

PC本体に内蔵された3D加速度センサーにより、振動・衝撃およびそれらの前兆を検出し、HDD(ハードディスクドライブ)の磁気ヘッドを自動的に退避して、ヘッドとディスクの接触によるディスクの損傷の危険性を軽減します。



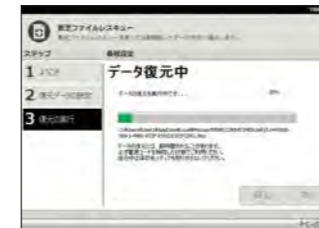
※SSDモデルには搭載されません。

万が一のときにデータ復旧ができる

東芝ファイルレスキュー **toshiba pc オリジナル**

PCが万が一起動しなくなっても、Windows®を立ち上げることなく、ハードディスクに保存したデータをUSBメモリやDVDメディアに書き出すことができるデータ復旧ソフトです。撮りためたデジタル写真やビデオファイルなど、大切な思い出をしっかりと守ります。

※東芝ファイルレスキューは、OSが起動しないときに、ハードディスク上のファイルを別の保存用メディアへ退避させるためのソフトです。ハードディスク上のすべてのファイルの救助、復元を保証するものではありません。ハードディスクが破損している場合、またはハードディスク上のファイルが破損している場合は、救助、復元することができません。さらに、システム属性を持つファイル、および、暗号化されたファイル、または暗号化されたハードディスクからは、救助できません。



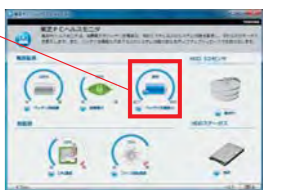
PCの健康状態を常時監視

東芝PCヘルスマニタ **toshiba pc オリジナル**

消費電力やバッテリー充電能力、冷却システム、3D加速度センサーなどのPCシステムの機能を監視し、それらの状態を表示。収集・管理された情報は、修理時の診断などに使用され、障害の早期解決に役立ちます。

バッテリー充電能力

バッテリーパックの充電能力や残量を監視し、充電能力の低下やバッテリーパック交換時期をポップアップメッセージでお知らせします。

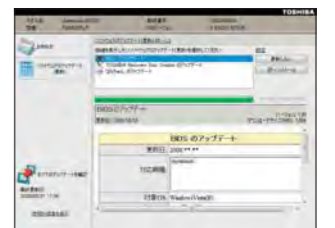


※表示画面、モニター可能な項目は、機種により異なります。

アプリケーションやBIOSの更新情報を自動でお知らせ

東芝サービスステーション **toshiba pc オリジナル**

「dynabook.com」のサポート情報に掲載されるお知らせとアップデート情報に連動。アプリケーションやドライバー、BIOSの更新情報を自動で通知するので、PCライフをより快適に楽しめます。



安心してネットが楽しめる セキュリティ関連ソフト

■ ウイルスバスター2012 クラウド™ 90日版

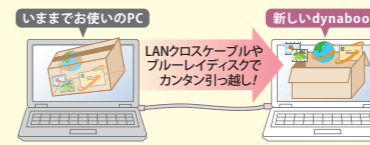
安全なサイトだと思って入力した個人情報(クレジットカード番号や暗証番号など)が、悪意あるユーザーに盗まれていることがあります。でも、総合セキュリティソフト「ウイルスバスター 2012 クラウド™ 90日版」ならパスワードのキー入力暗号化機能により、個人情報の漏えいを防ぎ、さらに、3つの大きなメリットを備えています。

※ウイルス定義ファイルおよびファイアウォール規則などは、新種のウイルスやワーム、スパイウェア、クラッキングなどからコンピュータを保護するためにも、常に最新のものにアップデートする必要があります。最新版へのアップデートは、ご使用開始から90日間に限り無料で行うことができます。90日を経過するとウイルスチェック機能を含めて、すべての機能がご使用できなくなります。ウイルスチェックが全く行われない状態となりますので、かならず期限切れ前に有料の正規サービスへ登録するか、他の有効なウイルス検索ソフトを導入してください。

■ マカフィー® サイトアドバイザー ライブ(30日期間限定版)

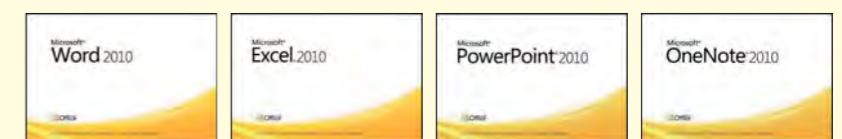
ご使用のPC環境をお引っ越し! PC引越ナビ® **toshiba pc オリジナル**

PCを買い替えても、いままでと同じ環境ですぐに使いたいもの。「PC引越ナビ®」を搭載した東芝PCなら、市販のLANクロスケーブルやブルーレイディスクなどを使って、使い慣れたファイルや設定を新しいPCへカンタンに引っ越しできます。



- 引越可能なファイルと設定
- Outlookの設定
 - 個人用フォルダに含まれるデータ
 - 電子メールやアカウントの設定
 - Internet Explorerの設定
 - お気に入り
 - LANの設定
 - デスクトップ上のファイル
 - メールの設定
 - アドレス帳
 - アカウント情報
 - マイドキュメントフォルダに含まれるファイル
 - 任意のフォルダに含まれるファイル

より使いやすく、より便利になった Microsoft® Office 2010 (Service Pack 1 適用済み)



ソフトウェア対応表

ソフトウェア対応表の表本体。OS、日本語入力システム、インターネット通信、実用、マルチメディア、その他ユーティリティのカテゴリがあり、各製品型番に対する対応の有無を示している。

オプション&周辺機器を豊富にご用意。

※ オープン価格の製品は希望小売価格を定めておりません。

オプションバッテリー装着時でも使える。ポート拡張ユニット

- 質量:約800g
■外形寸法:約320(幅)×149(奥行)×29.5~13.8(高さ)mm
■インターフェース:USB3.0×2、USB2.0×4、HDMI出力端子、RGB×1、LAN×1、シリアル×1、オーディオ出力×1、マイク入力×1
■主な付属品:ACアダプター、電源コード、HDMI/DVI変換ケーブル



長時間駆動を可能にする大容量タイプ。バッテリーパック92AA

【型番:PABAS250】オープン価格*



家の好きな場所ですぐに地デジが見られる。地上デジタル放送受信専用室内用アンテナ。[型番:DUA-300] 希望小売価格:6,825円(税込)

- アンテナに関するご注意
●アンテナは地上デジタル放送専用です。また、室内のみでご使用になれます。
●アンテナは、室内で簡易的にご利用いただくためのアンテナです。地上デジタル放送が受信できるエリア内であっても、受信できることを保証するものではありません。
●アンテナは強電界地域用です。電波が弱い地域ではご利用できません。また、建物によりさえぎられた場所など受信環境の悪い場所では良好に受信できない場合があります。
●アンテナで受信できない場合は市販のブースター/アッテネーターをご利用ください。ブースター/アッテネーターを利用して受信できない場合は、屋外用アンテナなど、より受信性能の高いアンテナを設置してください。詳しくは販売店などにご相談ください。
●アンテナを設置する際は、できる限り放送局(電波の発信場所)の方向で、見通しの良い窓の近くに設置し、放送局の方向に向けることをおすすめします。設置場所によっては画像が受信できなくなる場合がありますので、映りの良い位置・場所を選び設置してください。なお、放送局(電波の発信場所)については、ご利用の地域の放送局などにお問い合わせください。

オプション対応表

価格はすべてオープン価格です。なお、オープン価格の製品は希望小売価格を定めておりません。(2012年6月現在)

オプション対応表の表。製品名、型番、R632、R542、R732(グラフィック/シャッパンゴールド)、T752/T8F、T752/T4F、T852、T552/58F、T552/47F、T552/36F、D712、D732、N301の対応状況を示している。

- 注1) バッテリーパックは消耗品です。
注2) 電源コードが付属されています。
注3) 本体出荷時に装着されているバッテリーとは別仕様になっております。
注4) 2012年7月初旬販売開始予定。
注5) 製品についてのお問い合わせは東芝PC I/Oセンター-TEL:043-278-5970まで。
注6) T752、T852、T552にはワイヤレスマウス(レーザー方式)を付属しています。D712、D732には横スクロール機能付きワイヤレスマウス(レーザー方式)を付属しています。
注7) Microsoft Office上で横スクロール機能を使用する場合は、別途ドライバーが必要で(dynabook.comの周辺機器サイトから、ダウンロードにより提供)。
注8) 本体に付属されているACアダプターとは別仕様になっております。
※オプションを使用する場合には必要なドライバーや付属のソフトウェアをインストールする際に、市販の光学式ドライブが必要となる場合があります。

Accessory Place オプション&周辺機器は東芝プレイズ「アクセサリプレイス」でもご購入いただけます。詳しくは下記URLをご覧ください。http://toshibaplaces.jp/tps/

Microsoft Office Home and Business 2010 (Service Pack 1 適用済み) R632, R732, T752, T852, T552, D732

Microsoft Office Personal 2010 (Service Pack 1 適用済み) R542, D712

Microsoft Office Personal 2010 (Service Pack 1 適用済み) 2年間ライセンス版 N301

- 注1) T552で初回起動時にWindows 7 Home Premium 32ビット版を選択した場合は、リカバリーが必要です。また、セットアップ後にOSを変更する場合は、リカバリーが必要です。
注2) Office Personal 2010 (SP1) または Office Personal 2010 (SP1) 2年間ライセンス版またはOffice Home and Business 2010 (SP1) が搭載されているモデルには「Microsoft IME 2010」がインストールされており、DVDが付属されています。
注3) 無料使用期間はご使用開始日より30日間です。無料使用期間を過ぎるとすべての機能が使えなくなりますが、オンラインでライセンスのご購入によりすべての機能がご利用になります。
注4) 無料使用期間はご使用開始日より90日間です。無料使用期間が過ぎますと、設定がすべて解除されフルタリング機能がご利用できなくなります。無料使用期間中に有料にて正規サービスをお申し込みいただくことで、継続して使用することができます。一部の通信ソフトや他のフルタリングソフトと併用してご使用できない場合があります。
注5) 無料使用期間はご使用開始日より90日間です。以降にご使用になる場合、ライセンスキーをご購入ください。詳細はhttp://express.ekitan.com/をご覧ください。
注6) 無料使用期間はご使用開始日より90日間です。ご利用を開始されるには、会員登録が必要になります。90日間(体験期間)以降ご利用になる場合は、ホームページhttp://www.zmap.net/より継続購入手続きを行ってください。
注7) 無料コンテンツ以外は、有料にてダウンロードしていただくことで、お楽しみいただけます。
注8) 地上デジタル放送/BS/110度CS放送の視聴・録画には「Qosmio AV Center」をご利用ください。なお「Windows Media Center」を使用してテレビの視聴・録画など、テレビの操作を行うことはできません。
注9) 地上デジタル放送の視聴・録画には「Qosmio AV Center」をご利用ください。なお「Windows Media Center」を使用してテレビの視聴・録画など、テレビの操作を行うことはできません。
注10) 「TOSHIBA VIDEO PLAYER」、「TOSHIBA Blu-ray Disc™ Player」または「TOSHIBA Video PLAYER for Cinema」を使用してDVDを再生した場合、有効となります。
注11) 「Windows Media™ Player 12」を使用してWMV形式の動画を再生した場合、有効となります。
注12) dynabook.com「サポート情報」よりダウンロードしてください。「RZスイート express」をダウンロードしてインストールを行うと「RZプレーヤー」が削除されます。
注13) SDメモリーカードへのダビングが可能です。
注14) ブルーレイディスク/SDメモリーカードへのダビングが可能です。
注15) ハンドジェスチャー機能は「TOSHIBA VIDEO PLAYER」「Qosmio AV Center」「Windows Media Center」「TOSHIBA Blu-ray Disc™ Player」「TOSHIBA Video PLAYER for Cinema」で使用可能です。
注16) 「東芝サービスステーション」より配信。
注17) 「iPodビデオ書き出し」、「AVCHDビデオ取り込み」が可能です。「Windows Media Center」のテレビ録画ファイルには対応していません。また、R632、R542では、別途市販のDVDスーパーマルチドライブが必要です。
注18) ブルーレイディスクのオーサリング、「iPodビデオ書き出し」、「AVCHDビデオ取り込み」、「AVCHDディスク書き込み」が可能です。「Windows Media Center」のテレビ録画ファイルには対応していません。
注19) D732/T9Fに搭載。
注20) DVD-Videoの再生は「TOSHIBA Blu-ray Disc™ Player」をご利用ください。
注21) ビデオの編集およびDVD-Videoの作成はできません。DVD-RAM、BD-R、BD-REメディアへのデータの書き込みはできません。
注22) アプリケーションやシステムのリカバリー用データをハードディスク内に保存しています。そのため、アプリケーションDVDおよびリカバリーディスクは付属していません。あらかじめハードディスク内のリカバリー用データを、USBメモリ、またはDVDメディアに保存することを推奨します。また、DVD-RAM、BD-R、BD-REメディアへの書き込みはできません。
注23) 音声入力を使用する際は別途音声認識用ヘッドセットマイクをお買い求めください。東芝PC工房(03-3252-6274)で販売しています。
注24) ウィルス定義ファイルおよびファイアウォール規則は、新種のウイルスやワーム、スパイウェア、クラッキングなどからコンピュータの保護を高めるために、常に最新のものにする必要があります。なお無料の更新サービスはご使用開始から90日間です。90日を経過するとウイルスチェック機能を含めて、すべての機能がご利用できなくなります。ウイルスチェックが全く行われない状態となりますので、かならず期限切れ前に有料の正規サービスへ登録するか、他の有効なウイルス検知ソフトを導入してください。
注25) OSが起動しないときに、ハードディスク上のファイルを別の保存メディアへ退避させるためのソフトです。ハードディスクの上のすべてのファイルの救助、復元を保証するものではありません。ハードディスクが破損している場合、またはハードディスク上のファイルが破損している場合は、救助、復元を行うことができません。さらに、システム属性を持つファイル、および、暗号化されたファイル、または暗号化されたハードディスクからは、救助できません。
注26) 東芝USBスリープアンドチャージのみ設定が可能です。
注27) R732/36Fに搭載。
注28) dynabook.com「サポート情報」よりダウンロードしてください。
※ソフトウェアによっては、使用にあたりセットアップが必要となる場合があります。
※プレインストールソフトは市販のパッケージ製品とソフト内容、取扱説明書(マニュアル)、その他付属ソフトにおいて一部異なる場合があります。
※同じ名称のソフトウェアでも、搭載するモデルや時期、バージョンによって内容が異なる場合があります。

Table with columns for model names (R632, R542, R732), OS (Windows 7), CPU, Memory, Display, Input devices, Storage, Network, Sound, Webcam, Security, Power, Environment, Dimensions, Weight, Accessories, and Applications. Each column contains detailed specifications for the respective model.

- List of footnotes (※1-※46) providing additional details and conditions for the specifications listed in the table, such as warranty terms, performance test conditions, and optional features.

Vertical text on the right edge of the page, including model names (R632, R542, R732, T552, D712, D732, N301) and other identifiers.

Table with columns for model names (T752/T852/T552), OS (Windows 7 Home Premium), CPU, GPU, Memory, Display, Input devices, Storage, Network, and other specifications.

- List of footnotes and additional information including:
- OS and hardware compatibility notes.
- Detailed specifications for Digital TV Tuner (デジタルTVチューナー).
- Recording time (録画時間) details for various models.
- Environmental and safety information.
- Contact information for Toshiba.

dynabook R632, R542, R732, T752-852, T552, D712, D732, N301, dynabook できること一覧, dynabook だからできること, dynabook オフライン, 仕様表, サポート

Table with columns for model names (D712/T3FW, D712/T3FG, D712/T3FM, D732/T9FW, D732/T9FB, D732/T9FR, D732/T7FW, D732/T7FB, D732/T7FR, D732/T6FW, D732/T6FB, D732/T6FR, N301/02EC, N301/02EG, N301/02ED) and rows for various specifications including OS, CPU, Memory, Display, Input devices, Network, TV tuner, Sound, Webcam, Security, Power, Dimensions, and Accessories.

- List of 39 numbered footnotes providing detailed technical specifications, usage instructions, and limitations for various components and features mentioned in the main table.

Table titled 'デジタルTVチューナー' (Digital TV Tuner) comparing D732/T9F, T7F and D712, D732/T6F models across categories like TV tuner, CATV reception, and antenna power.

Table titled '録画時間について' (About Recording Time) showing recording hours for different broadcast types and bit rates across various models.

Additional notes regarding recording time, including conditions for recording and specific limitations for certain models and broadcast types.

Vertical text on the right edge of the page, likely a page number or reference code.

いつでも、お気軽に、何度でも。

東芝PCサポート・サービス

電話のご相談は何度でも無料。万が一の修理、配送も迅速・ていねい。お使いの間、万全にサポートします。

東芝PCあんしんサポート

- こんなPCがほしいんだけど…
- 電源が入らないので、すぐ診てほしい!
- インターネットに接続できない… ■どうやってDVDをつくるの?

1 電話サポートと 2 修理受付の窓口を1本化。
ご購入の相談からトラブル解決、修理まで、まとめて対応します。

フリーアクセス **0120-97-1048**

※電話番号はおまちがいのないよう、お確かめの上、おかけいただきますようお願いいたします。

http://dynabook.com/assistpc/asktoshiba/tel/index_j.htm

海外からの電話、携帯電話、PHS、一部のIP電話および直取回線の場合には、下記の番号におかけください。
Tel 043-298-8780 (通話料お客様負担)



何度でも
相談無料
通話料無料



おかけいただくと、ガイダンスが流れます。▶ ガイダンスに従って操作していただくと、担当窓口におつなぎいたします。▶ 1「電話サポート」と 2「修理受付」から、ご希望の番号をプッシュしてください。

お客様の個人情報の取り扱い全般に関する当社の考えかたをご覧になりたいかたは、(株)東芝の個人情報保護方針のページ(http://www.toshiba.co.jp/privacy/index_j.htm)をご覧ください。

フッシュ1 電話サポート

受付時間 **9:00~19:00**

新製品の情報から操作方法やトラブル対策まで、お客様のさまざまな疑問にプロのスタッフが電話でていねいにお答えします。何度でも相談無料ですので、困ったときはお気軽にお電話ください。

何度でも
相談無料
年中無休



お客様へこちらからお電話いたします。

東芝PC電話サポート WEB予約 サービス

お仕事や学校などで、日中「東芝PCあんしんサポート」をご利用できないお客様のための無料サービスです。あらかじめインターネットでご予約をいただければ、18:00~24:00のご都合のよい時間帯にサポートスタッフから電話をさしあげます。

夜おそくてもあんしん
対応時間 **18:00~24:00** ※予約状況などにより、お客様のご都合のよい日時に予約できない場合があります。
予約はこちらから **24時間365日受付** http://dynabook.com/assistpc/callback/index_j.htm

※本サービスをご利用いただくにはお客様登録が必要です。
※システムメンテナンスなどによりサービスを休止する場合があります。

何度でも
相談無料

フッシュ2 修理受付

受付時間 **9:00~22:00** 土・日・祝日もご利用いただけます。年末年始[12/31~1/3]を除く

万が一の故障のときも専門スタッフがしっかり対応。ご自宅までのピックアップやこん包・配送もおまかせください(無料)。

ピックアップサービスもご用意



保証期間後も
集配無料
手間・箱いらず
こん包無料

東芝PC i-repairサービス

インターネットから修理の依頼や進行状況の確認が可能。

24時間
365日

インターネットで修理のお申し込みや修理状況の確認、見積り、修理料金のクレジット決済などができます。メールアドレスを登録していただければ、修理の状況や見積りをメールでお知らせします。携帯サイトからもご利用可能です。* 携帯サイトからの修理のお申し込みは取り扱っておりません。

PCサイト http://dynabook.com/assistpc/repaircenter/i_repair.htm

携帯サイト <http://pcrepair.jp> (iモード・Yahoo!ケータイ・EZweb)



修理申込後も携帯サイトや電話申込でサービスのご利用が可能です。左記のQRコードで携帯サイトにアクセスできます。
※サービスへの途中参加は、修理完了、見積り発行までです。
※サービスのご利用はインターネット上になります。

遠隔支援サービス

あなたのパソコン画面をプロと一緒にしながら遠隔支援。

何度でも
相談無料

本サービスをご希望の際は、東芝PCあんしんサポート (TEL:0120-97-1048) 電話サポートにお電話ください。サポートスタッフがご案内いたします。

「電話だけではききたいことがなかなかうまく伝わらない」。そんな心配はもういりません。インターネット経由であなたのPC画面をサポートスタッフのPC画面にそのまま表示。スタッフからの電話による説明に加え、パソコン画面に操作の指示がマーカーで表示されるので、むずかしい操作などのも的確に理解できます。

お客様に画面の状況を言葉でご説明いただかなくても、スタッフが状態を把握できます。



●本サービスは、セキュリティ対策を行っております。情報は暗号化されて送られ、個人情報の漏えいなどの危険はありません。●本サービスの使用により、サポートスタッフがお客様の個人情報を閲覧する場合がありますが、本サービス以外にその情報を利用することはございません。同様に外部に情報を漏えいすることはございません。●本サービスをご利用になる場合、ブロードバンド回線が必要です。●お客様のご使用環境によっては、本サービスをご利用できない場合があります。●画面はハメコミ合致です。

東芝PC有料サポートサービス

遠隔支援で、個人レッスンが受けられます!

有料

インターネット環境があれば、ご自宅で都合のよい時間帯にマンツーマン方式のレッスンを受けることができます。電話による説明に加え、操作がわからない時は、PC画面に指示マーカーで操作手順を表示してくれるので、納得して理解しながら進めていくことができます。

東芝情報機器株式会社

Tel 043-279-2614 (通話料お客様負担)

営業時間: 9:00~11:45 13:00~17:00

(土曜・日曜・祝日・当社指定の休日を除く)

<http://pcrepair.jp/CT/Page/Top.aspx>

レッスンの
内容相談無料!

Windows® 7に関するレッスンをはじめ、さまざまなレッスンをご用意!

PC遠隔レッスン 3,000円(税込)/50分	Windows® 7の 機能を使ってみよう	「Aeroシェイク・ジャンプリスト・壁紙自動切り換え」など、Windows® 7の機能の使い方をご紹介します。
PC遠隔設定代行 5,000円(税込)/50分	デジカメ・データ 取り込みサービス	デジカメで撮影した写真をdynabookに取り込みます。画像編集のお手伝いもいたします。

※上記サービスは一例で、順次追加予定です。



海外保証 (制限付) ILW (International Limited Warranty)

日本語で相談OK!
海外36地域をサポートしています。

何度でも
相談無料

海外で日本モデルのノートPCをご使用のお客様に、日本語で修理に関するご相談をお受けします。

日本語での相談窓口 ILW Support Center **Tel 81-43-303-1062** (通話料お客様負担) 受付時間 (日本時間) **10:00~19:00** (日曜・祝日・当社指定の休日を除く)
(国内からは043-303-1062 (通話料お客様負担))

日本国内で購入された対象PCを海外でご使用になる場合、保証期間中に所定の地域で、日本への引き取り修理サービス、またはアメリカ・中国での現地修理サービスをご利用いただけます。

◆保証期間が切れても安心! 「有料修理サポート」※一部地域を除く

◆ホームページから修理のお申し込みをすることもできます。

http://dynabook.com/assistpc/ilw/index_j.htm

海外保証対象地域 (世界36地域)

カナダ、アメリカ、アイスランド、アイルランド、イギリス、イタリア、オーストラリア、オランダ、ギリシャ、スイス、スウェーデン、スペイン、チェコ、デンマーク、ドイツ、ノルウェー、ハンガリー、フィンランド、フランス、ベルギー、ポルトガル、モナコ、リヒテンシュタイン、ルクセンブルク、南アフリカ、オーストラリア、ニュージーランド、アラブ首長国連邦、韓国、シンガポール、タイ、フィリピン、マレーシア、中国、台湾、香港

※サービスの形態・制限事項・注意事項やILW対象地域の詳細などにつきましては、製品に付属の冊子やWebサイトでご確認ください。
※D732、D712は海外保証対象外です。

※準州などを除く 2012年6月現在

インターネットサポート あなたのdynabook.com

ネットにつなぐだけで、あなたがお使いのパソコン情報をパッと表示。

24時間 365日

インターネットにつないで、「あなたのdynabook.com」のアイコンをクリックするだけで、あなたがお使いのパソコン情報が一覧で表示されます。あなたのパソコンのマニュアルやお問い合わせの多いQ&A、各種モジュール、ドライバーソフトなどをわざわざ検索する手間がいりません。お客様登録されていない方でもすぐにご利用いただけます。

※右記の画面は表示例です。
※対象機種は2004年1月発売以降の機種になります。対象機種につきましては順次拡大していきます。



インターネットサポート はじめてのdynabook

パソコン初心者の方に、パソコンの初歩からご説明。

24時間 365日

パソコンの基本から応用までdynabookの便利な機能を事例でご紹介します。また、使いかたに困ったときや「故障かな?」と思ったときのサポート窓口などを活用事例とともにご紹介。今まで知らなかったサービスを手軽に知ることができます。



お持ち込み診断 東芝PC工房

お持ち込みでの直接診断や修理*のご依頼はこちらへ。

* 修理は国内モデルのみ受け付けます。

故障診断 故障がどうかわからない場合など、PCを窓口にお持ち込みいただければ、専門スタッフが確認いたします。	修理の取次ぎ 修理受付をいたします。 ※国内モデルのみ。	予約制 1Day・プレミアム・リペア・サービス 事前にご予約をいただければ、お急ぎで修理を希望しているお客様を対象に特別料金で1日修理を受け付けます。 ※国内モデルのみ。	有料
--	---	---	-----------

Tel 03-3252-6274 (通話料 お客様負担) 〒101-0021 東京都千代田区外神田4-7-7 ソフト99ビル2F

営業時間/10:00~18:30 電話受付/10:00~12:00 13:00~18:30 (日曜・祝日・当社指定の休日を除く)

※故障内容によっては、対応できない場合があります。

訪問診断 東芝PC訪問サポート

電話一本で、訪問スタッフが訪問いたします!

有料

訪問スタッフがお客様先までおかがいして、パソコンの接続設定やアプリケーションの設定を行います。

日本PCサービス株式会社 **0120-1048-49** 受付時間/9:00~21:00 (年中無休)

キューアンドエー株式会社 **0120-577876** 受付時間/10:00~19:00 (年中無休)

※詳しくは製品付属の「東芝PCサポートのご案内」をご覧ください。



データ復旧サービス

さまざまなメニューを低価格からご用意!

有料

突然起きるハードディスク故障や、操作ミスによるデータ消失などのトラブルから大切なデータを復旧いたします。

HDDデータ復旧サービス 論理障害・軽度の物理障害の際、読み取り可能なフォルダをDVD-R(1枚)にバックアップいたします。	HDDまるごとバックアップサービス 論理障害・軽度の物理障害の際、読み取り可能なファイルやフォルダを別のHDDにバックアップいたします。	東芝情報機器株式会社 Tel 043-279-4701 (通話料 お客様負担) 受付時間/9:00~12:00 13:00~17:30 (月~金) (祝日・当社指定の休日を除く)
--	--	--

※お客様に著作権のないデータはサービス対象外となります。

東芝PCあんしん点検

PCの点検とお手入れをいたします!

有料

PC全体の機能点検だけでなく、日常のお手入れではできない、PC内部の清掃を行います。基本サービスの他に追加メニューもご用意しております。

インターネット <http://dynabook.com/assistpc/anshintenken> TEL **043-277-9270** (通話料 お客様負担) FAX **043-278-8137** (通話料 お客様負担)

※お申込みいただく前に点検内容、対象機器など詳細をご確認ください。

基本メニュー	●ハードウェアのチェック ●ウイルスチェック ●東芝モジュールのアップデート ●BIOSアップデート ●外部清掃・内部清掃	追加メニュー	●標準バッテリーパック交換 ●キーボード交換 ●ACアダプター/電源コード交換 ●冷却ファン交換
---------------	--	---------------	---

東芝PCサポート・サービスの現場レポートはこちら

<http://dynabook.com/pc/assistpc/>

サポート・サービスの最前線で働くスタッフたちの笑顔や思いをリアルにご紹介しています。



動画コンテンツでPCの操作をご紹介

<http://www.youtube.com/toshibapcsupport/>

取扱説明書だけではわかりにくい「バッテリーパックの取り付け・取りはずし」、「メモリーの増設」、「B-CASカードの取り付け手順」などを動画でわかりやすくご紹介しています。



東芝プレイス



あなたのdynabookライフが大きく広がる。「東芝プレイス」。〈dynabook活用応援サイト〉

dynabookを生活の中でもっと幅広く使っていただけるよう、サポートサービスからショッピングまで8つのプレイス(場所)をご用意。ここに来れば、いままで知らなかった便利さや楽しみが、かんたんに見つかります。

Support Place サポートプレイス	Accessory Place アクセサリプレイス	App Place アッププレイス	Book Place ブックプレイス
Video Place ビデオプレイス	Game Place ゲームプレイス	Shopping Place ショッピングプレイス	Music Place ミュージックプレイス



電子書籍の購入は「BookPlaceストア」へ



「BookPlaceストア」は国内最大級の電子書籍ストアです。デスクトップのガジェットをクリックするだけでアクセスでき、いつでも簡単に好きな電子書籍を購入できます。

■「BookPlaceストア」には、約80,000冊*の書籍をご用意 *1 2012年6月現在。
一般書籍からコミック、写真集、雑誌まで、約80,000冊*を配信。読みたい本をいつでも購入でき、その場でダウンロードしてすぐ楽しめます。

■購入した書籍はPCでも電子ブックリーダーでも楽しめる

購入した電子書籍は、最大3台まで、さまざまなデバイスで楽しむことが可能。PCの大画面でも、電子ブックリーダー「BookPlace DB50」でも楽しめます。

すぐ買える。どこでも読める。スペースいらず。7型カラー液晶搭載で、読書に特化した使いやすさを追求した軽くてコンパクトな電子ブックリーダー。快適な使いごち、読みごちを実感できます。

BookPlace DB50 ▶



BookPlaceストアで購入した電子書籍を自然な音声で楽しめる*2「ブックプレイスリーダー」搭載

dynabookには、購入した書籍を閲覧できる「ブックプレイスリーダー」を搭載。東芝独自の音声読み上げソフトと組み合わせることで、自然で高音質な音声でも楽しめます*2。混雑した電車の中で書籍を聴いたり、お子様への読み聞かせにも活用できます。また、フォントサイズや行間、文字組みの方向、文字色・背景色の変更など、お好みに合わせてカスタマイズできます。

■My本棚 書籍はイメージ画像です。



読み上げボタン
このボタンを押すと音声で読み上げます。男性声、女性声が選べます。
設定ボタン
文字や背景色、行間などの設定ができます。

*2 音声読み上げには対応していない書籍もあります。

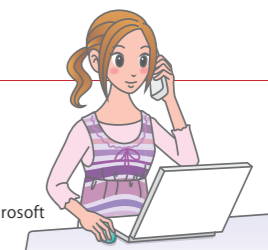


サポートプレイス PCビデオ通話設定サービス「Skype™」をはじめよう!

顔を見ながらビデオ通話ができる話題のソフト「Skype™」のセットアップから使い方まで学べます。

- ご自宅で都合のよい時間帯にマンツーマンでレッスン(3,000円(税込)/50分)
- お孫さんとの無料ビデオ通話、留学中のお子様との無料通話などに

©2012 Skype and/or Microsoft



「東芝プレイス」はこちら ▶ <http://toshibaplaces.jp>

		液晶一体型AVPC		ハイスタンダードAVノートPC		ガラスレス3D AVノートPC	
本体価格はすべてオープン価格*	REGZA PC D732 P18		REGZA PC D712 P16		dynabook Qosmio T752 P12		dynabook Qosmio T852 P12
モデル名	D732/T9FW D732/T9FB D732/T9FR	D732/T7FW D732/T7FB D732/T7FR	D732/T6FW D732/T6FB D732/T6FR	D712/T3FW D712/T3FG D712/T3FM	T752/T8FW T752/T8FB	T752/T4FW T752/T4FB	T852/D8FB
OS	Windows® 7 Home Premium 64ビット正規版 (Service Pack 1 適用済み)		Windows® 7 Home Premium 64ビット正規版 (Service Pack 1 適用済み)		Windows® 7 Home Premium 64ビット正規版 (Service Pack 1 適用済み)		Windows® 7 Home Premium 64ビット正規版 (Service Pack 1 適用済み)
CPU	第3世代 インテル® Core™ i7-3610QM プロセッサ 2.30GHz (インテル® ターボ・ブースト・テクノロジー 2.0対応:最大3.30GHz)、4コア/8スレッド、キャッシュメモリ6MB		第3世代 インテル® Core™ i5-3210M プロセッサ 2.50GHz (インテル® ターボ・ブースト・テクノロジー 2.0対応:最大3.10GHz)、2コア/4スレッド、キャッシュメモリ3MB		第3世代 インテル® Core™ i7-3610QM プロセッサ 2.30GHz (インテル® ターボ・ブースト・テクノロジー 2.0対応:最大3.30GHz)、4コア/8スレッド、キャッシュメモリ6MB		第3世代 インテル® Core™ i7-3610QM プロセッサ 2.30GHz (インテル® ターボ・ブースト・テクノロジー 2.0対応:最大3.30GHz)、4コア/8スレッド、キャッシュメモリ6MB
メモリ	8GB (4GB×2)/最大16GB PC3-12800(DDR3-1600)メモリデュアルチャネル対応*2スロット(空きスロット×0)		4GB (2GB×2)/最大16GB PC3-12800(DDR3-1600)メモリデュアルチャネル対応*2スロット(空きスロット×0)		8GB (4GB×2)/最大16GB PC3-12800(DDR3-1600)メモリデュアルチャネル対応*2スロット(空きスロット×0)		8GB (4GB×2)/最大16GB PC3-12800(DDR3-1600)メモリデュアルチャネル対応*2スロット(空きスロット×0)
HDD*	2TB HDD		1TB HDD		1TB HDD		1TB HDD
光学ドライブ	ブルーレイディスクドライブ (BDXL™対応、DVDスーパーマルチドライブ機能対応)		DVDスーパーマルチドライブ (DVD±R 2層書き込み対応)		ブルーレイディスクドライブ (BDXL™対応、DVDスーパーマルチドライブ機能対応)		ブルーレイディスクドライブ (BDXL™対応、DVDスーパーマルチドライブ機能対応)
グラフィック	インテル® HD グラフィックス 4000 (CPUに内蔵)		インテル® HD グラフィックス (CPUに内蔵)		インテル® HD グラフィックス 4000 (CPUに内蔵)		インテル® HD グラフィックス (CPUに内蔵)
ディスプレイ	1080P FULL HD 23型ワイド FHD (1,920×1,080ドット) Clear SuperView LED液晶 (省電力LEDバックライト) LED液晶		1080P FULL HD 21.5型ワイド FHD (1,920×1,080ドット) Clear SuperView LED液晶 (省電力LEDバックライト) LED液晶		15.6型 16:9 ワイド画面 15.6型ワイドHD (1,366×768ドット) Clear SuperView LED液晶 (省電力LEDバックライト) LED液晶		1080P FULL HD 15.6型 16:9 ワイド画面 15.6型ワイドFHD (1,920×1,080ドット)*4 Clear SuperView LED液晶 (省電力LEDバックライト) LED液晶
TV	地上デジタル x2 BSデジタル x2 ISDB-T x2 W録 今スグTV		地上デジタル x2 BSデジタル x2 ISDB-T x2 W録		地上デジタル x2 BSデジタル x2 ISDB-T x2 W録		地上デジタル x2 BSデジタル x2 ISDB-T x2 W録
最大録画時間	約2,137時間*6 EPモード(約2.0Mbps) 約251時間*6 TSモード(約17.0Mbps)		約2,145時間*7 EPモード(約2.0Mbps) 約256時間*7 TSモード(約17.0Mbps)		約1,023時間*9 EPモード(約2.0Mbps) 約120時間*9 TSモード(約17.0Mbps)		約88時間*10 TSモード(約17.0Mbps) 約120時間*11 TSモード(約17.0Mbps)
サウンド	サブウーファー搭載 オンキヨー製 ステレオスピーカー SRS		オンキヨー製 ステレオスピーカー SRS		harman/kardon® ステレオスピーカー SRS		harman/kardon® ステレオスピーカー SRS
3D機能	—		—		—		ガラスレス3D対応
通信機能	有線LAN (1000Base-T/100Base-TX/10Base-T) 無線LAN (IEEE802.11b/g/n) インテル® ワイヤレス・ディスプレイ対応		有線LAN (1000Base-T/100Base-TX/10Base-T) 無線LAN (IEEE802.11b/g/n)		有線LAN (1000Base-T/100Base-TX/10Base-T) 無線LAN (IEEE802.11b/g/n) インテル® ワイヤレス・ディスプレイ対応		有線LAN (1000Base-T/100Base-TX/10Base-T) 無線LAN (IEEE802.11b/g/n)
Bluetooth®	—		—		—		Bluetooth® ワイヤレステクノロジー Ver4.0
メディアスロット	ブリッジメディアスロット (SDメモリーカード、SDHCメモリーカード、SDXCメモリーカード、マルチメディアカード、メモリスティック、メモリスティックPRO)		ブリッジメディアスロット (SDメモリーカード、SDHCメモリーカード、SDXCメモリーカード、マルチメディアカード)		ブリッジメディアスロット (SDメモリーカード、SDHCメモリーカード、SDXCメモリーカード、マルチメディアカード)		ブリッジメディアスロット (SDメモリーカード、SDHCメモリーカード、SDXCメモリーカード、マルチメディアカード)
インターフェース	USB2.0、USB3.0、HDMI入力、D4映像入力、L/R音声入力		USB2.0、USB3.0、HDMI入力		USB3.0、HDMI出力		USB3.0、HDMI出力
Webカメラ	有効画素数 約100万画素		有効画素数 約100万画素		有効画素数 約100万画素		有効画素数 約100万画素
バッテリー駆動時間*12	—		—		約4.1時間		約2.2時間
質量*13	約9.5kg		約6.5kg		約2.7kg		約3.0kg
標準消費電力*14	約45w		約37w		約12w		約21w
省エネ法に基づくエネルギー消費効率*15	T区分0.091 (AA) 省エネ		T区分0.15 (A) 省エネ		M区分0.039 (AAA) 省エネ		N区分0.18 (A) 省エネ
主な付属品	横スクロール機能付きワイヤレスマウス (レーザー方式、USB接続)、ワイヤレスキーボード、リモコン、B-CASカード、ACアダプター、電源コード 他		横スクロール機能付きワイヤレスマウス (レーザー方式、USB接続)、ワイヤレスキーボード、リモコン、B-CASカード、ACアダプター、電源コード 他		ワイヤレスマウス (レーザー方式、USB接続)、リモコン、B-CASカード、ACアダプター、電源コード 他		ワイヤレスマウス (レーザー方式、USB接続)、リモコン、B-CASカード、ACアダプター、電源コード 他
アプリケーション	Adobe® Photoshop® Elements 10 & Adobe® Premiere® Elements 10 インストール用DVD		Microsoft® Office Home and Business 2010 (SP1適用済み)		Microsoft® Office Home and Business 2010 (SP1適用済み)		Microsoft® Office Home and Business 2010 (SP1適用済み)
	Adobe® Photoshop® Elements 10 Adobe® Premiere® Elements 10		Microsoft® Office Personal 2010 (SP1適用済み)		Adobe® Photoshop® Elements 10 Adobe® Premiere® Elements 10		Adobe® Photoshop® Elements 10 Adobe® Premiere® Elements 10

*1 オープン価格の製品は本体希望小売価格を定めておりません。 *2 容量が異なるメモリを装着した場合は、少ないメモリに合わせた容量までデュアルチャネル動作となり、容量差分がシングルチャネル動作となります。 *3 HDDの容量は1GBを10億バイト、1TBを1兆バイトで算出しています。 *4 3D映像は1,357×768ドット。 *5 テレビを視聴するには、市販の地上/BS/110度CSデジタル放送に対応したアンテナが必要となります。また、アンテナ整合器や分配器などが必要になる場合があります。 *6 地上デジタルハイビジョンモード (ビットレート約17.0Mbps) / TSモード (ビットレート約17.0Mbps) でCDドライブ (空き容量: 約1,877GB)、Dドライブ (空き容量: 約53GB) に録画した場合の録画目安時間です。 *7 地上デジタルハイビジョン放送をEPモード (ビットレート約2.0Mbps) / TSモード (ビットレート約17.0Mbps) でCDドライブ (空き容量: 約875GB)、Dドライブ (空き容量: 約53GB) に録画した場合の録画目安時間です。 *8 地上デジタルハイビジョン放送をTSモード (ビットレート約17.0Mbps) でCDドライブ (空き容量: 約633GB) とDドライブ (空き容量: 約53GB) に録画した場合の録画目安時間です。 *9 地上デジタルハイビジョン放送をEPモード (ビットレート約2.0Mbps) / TSモード (ビットレート約17.0Mbps) でCDドライブ (空き容量: 約875GB) とDドライブ (空き容量: 約53GB) に録画した場合の録画目安時間です。 *10 (空き容量: 約875GB) とDドライブ (空き容量: 約53GB) に録画した場合の録画目安時間です。 *11 地上デジタルハイビジョン放送をTSモード (ビットレート約17.0Mbps) でCDドライブ (空き容量: 約875GB) とDドライブ (空き容量: 約53GB) に録画した場合の録画目安時間です。 *12 JEITA測定法Ver1.0Iによる値 (標準バッテリーパック装着時)。 *13 バッテリーパック以外の主な付属品は含みません。D732、D712は主な付属品を含みません。 *14 OSはWindows 7です。2011年度基準で表示しております。省エネ基準達成率の表示語AIは達成率100%以上200%未満、AAは達成率200%以上500%未満、AAAは達成率500%以上を示します。

1兆バイトで算出しています。 *4 3D映像は1,357×768ドット。 *5 テレビを視聴するには、市販の地上/BS/110度CSデジタル放送に対応したアンテナが必要となります。また、アンテナ整合器や分配器などが必要になる場合があります。 *6 地上デジタルハイビジョンモード (ビットレート約17.0Mbps) でCDドライブ (空き容量: 約1,884GB)、Dドライブ (空き容量: 約53GB) に録画した場合の録画目安時間です。 *7 地上デジタルハイビジョン放送をEPモード (ビットレート約2.0Mbps) / TSモード (ビットレート約17.0Mbps) でCDドライブ (空き容量: 約887GB)、Dドライブ (空き容量: 約53GB) に録画した場合の録画目安時間です。 *8 地上デジタルハイビジョン放送をTSモード (ビットレート約17.0Mbps) でCDドライブ (空き容量: 約633GB) とDドライブ (空き容量: 約53GB) に録画した場合の録画目安時間です。 *9 地上デジタルハイビジョン放送をEPモード (ビットレート約2.0Mbps) / TSモード (ビットレート約17.0Mbps) でCDドライブ (空き容量: 約875GB) とDドライブ (空き容量: 約53GB) に録画した場合の録画目安時間です。 *10 (空き容量: 約875GB) とDドライブ (空き容量: 約53GB) に録画した場合の録画目安時間です。 *11 地上デジタルハイビジョン放送をTSモード (ビットレート約17.0Mbps) でCDドライブ (空き容量: 約875GB) とDドライブ (空き容量: 約53GB) に録画した場合の録画目安時間です。 *12 JEITA測定法Ver1.0Iによる値 (標準バッテリーパック装着時)。 *13 バッテリーパック以外の主な付属品は含みません。D732、D712は主な付属品を含みません。 *14 OSはWindows 7です。2011年度基準で表示しております。省エネ基準達成率の表示語AIは達成率100%以上200%未満、AAは達成率200%以上500%未満、AAAは達成率500%以上を示します。

	スタンダードノートPC			スリムコンパクトノートPC			ウルトラブック		ネットブック										
本体価格はすべてオープン価格*																			
モデル名	T552/58FW T552/58FB T552/58FK T552/58FR	T552/47FW T552/47FB T552/47FK T552/47FR	T552/36FW T552/36FB T552/36FK T552/36FR	R732/39FB R732/39FK	R732/38FB R732/38FK	R732/36FB R732/36FK	R632/28FS R632/28FK	R542/16FS	N301/02EC N301/02EG N301/02ED										
OS	Windows® 7 Home Premium 64ビット 正規版 (Service Pack 1 適用済み) Windows® 7 Home Premium 32ビット 正規版 (Service Pack 1 適用済み)			Windows® 7 Professional 64ビット 正規版 (Service Pack 1 適用済み) Windows® 7 Professional 32ビット 正規版 (Service Pack 1 適用済み)			Windows® 7 Home Premium 64ビット 正規版 (Service Pack 1 適用済み)		Windows® 7 Home Premium 64ビット 正規版 (Service Pack 1 適用済み)		Windows® 7 Starter 32ビット 正規版 (Service Pack 1 適用済み)								
スペック	CPU			CPU			CPU		CPU		CPU								
	Core™ i7-3610QM プロセッサー 2.30GHz (インテル® ターボ・ブースト・テクノロジー 2.0対応:最大3.30GHz)、4コア/8スレッド、キャッシュメモリ6MB			Core™ i5-3210M プロセッサー 2.50GHz (インテル® ターボ・ブースト・テクノロジー 2.0対応:最大3.10GHz)、2コア/4スレッド、キャッシュメモリ3MB			インテル® Celeron® プロセッサー B820 1.70GHz 2コア/2スレッド、キャッシュメモリ2MB			Core™ i7-3520M vPro™ プロセッサー 2.90GHz (インテル® ターボ・ブースト・テクノロジー 2.0対応:最大3.60GHz)、2コア/4スレッド、キャッシュメモリ4MB			Core™ i5-3210M プロセッサー 2.50GHz (インテル® ターボ・ブースト・テクノロジー 2.0対応:最大3.10GHz)、2コア/4スレッド、キャッシュメモリ3MB		Core™ i5-3317U プロセッサー 1.70GHz (インテル® ターボ・ブースト・テクノロジー 2.0対応:最大2.60GHz)、2コア/4スレッド、キャッシュメモリ3MB		インテル® Atom™ プロセッサー N2800 1.86GHz 2コア/4スレッド、キャッシュメモリ1MB		
	メモリ			メモリ			メモリ		メモリ		メモリ		メモリ						
	8GB (4GB×2)/最大16GB ² PC3-12800 (DDR3-1600) メモリ デュアルチャネル対応 ³ 2スロット(空きスロット×0)			4GB (4GB×1)/最大16GB ² PC3-12800 (DDR3-1600) メモリ デュアルチャネル対応 ³ 2スロット(空きスロット×1)			4GB (4GB×1)/最大8GB ² PC3-10600 (DDR3-1333) メモリ デュアルチャネル対応 ³ 2スロット(空きスロット×1)			8GB (4GB×2)/最大16GB ² PC3-12800 (DDR3-1600) メモリ デュアルチャネル対応 ³ 2スロット(空きスロット×0)			4GB (4GB×1)/最大16GB PC3-12800 (DDR3-1600) メモリ デュアルチャネル対応 ³ 2スロット(空きスロット×1)		4GB (2GB+2GB) PC3-12800 (DDR3-1600) メモリ デュアルチャネル対応 1スロット(交換不可)		4GB (2GB+2GB) PC3-12800 (DDR3-1600) メモリ デュアルチャネル対応 1スロット(交換不可)		1GB (1GB×1)/最大2GB PC3-8500 (DDR3-1066) メモリ 1スロット(空きスロット×0)
	SSD/HDD ⁴			SSD/HDD ⁴			SSD/HDD ⁴		SSD/HDD ⁴		SSD/HDD ⁴		SSD/HDD ⁴		SSD/HDD ⁴				
750GB HDD			640GB HDD			128GB SSD 		640GB HDD		128GB SSD 		32GB SSD + 500GB HDD 		320GB HDD					
光学ドライブ			光学ドライブ			光学ドライブ		光学ドライブ		光学ドライブ		光学ドライブ		光学ドライブ					
ブルーレイディスクドライブ (BDXL™対応、DVDスーパーマルチドライブ機能対応)			ブルーレイディスクドライブ (BDXL™対応、DVDスーパーマルチドライブ機能対応)			DVDスーパーマルチドライブ		DVDスーパーマルチドライブ		DVDスーパーマルチドライブ		DVDスーパーマルチドライブ		DVDスーパーマルチドライブ					
グラフィック			グラフィック			グラフィック		グラフィック		グラフィック		グラフィック		グラフィック					
インテル® HD グラフィックス 4000 (CPU内に内蔵)			インテル® HD グラフィックス (CPU内に内蔵)			インテル® HDグラフィックス		クス 4000 (CPU内に内蔵)		インテル® HD グラフィックス 4000 (CPU内に内蔵)		インテル® HD グラフィックス 4000 (CPU内に内蔵)		インテル® グラフィックス・メディア・アクセラレーター 3650 (CPU内に内蔵)					
ディスプレイ			ディスプレイ			ディスプレイ		ディスプレイ		ディスプレイ		ディスプレイ		ディスプレイ					
15.6型 16:9 15.6型ワイドHD (1,366×768ドット) Clear SuperView LED液晶 (省電力LEDバックライト)			13.3型 16:9 13.3型ワイド (1,366×768ドット) LED液晶 (省電力LEDバックライト)			HD 軽量・高輝度 ×768ドット LED液晶 (省電力LEDバックライト)		13.3型 16:9 13.3型ワイド HD 軽量薄型・高輝度 (1,366×768ドット) LED液晶 (省電力LEDバックライト)		14.4型 21:9 14.4型ワイド HD (21:9) 高輝度 (1,792×768ドット) LED液晶 (省電力LEDバックライト)		10.1型 4:3 10.1型ワイド WSVGA (1,024×600ドット) Clear SuperView LED液晶 (省電力LEDバックライト)		10.1型 4:3 10.1型ワイド WSVGA (1,024×600ドット) Clear SuperView LED液晶 (省電力LEDバックライト)					
サウンド			サウンド			サウンド		サウンド		サウンド		サウンド		サウンド					
HDステレオスピーカー SRS			HDステレオスピーカー SRS			ステレオスピーカー SRS		HDステレオスピーカー SRS		harman/kardon® ステレオスピーカー SRS		harman/kardon® ステレオスピーカー SRS		harman/kardon® ステレオスピーカー SRS					
通信機能			通信機能			通信機能		通信機能		通信機能		通信機能		通信機能					
有線LAN (1000Base-T/100Base-TX/10Base-T) 無線LAN (IEEE802.11b/g/n)			有線LAN (100Base-TX/10Base-T) 無線LAN (IEEE802.11b/g/n)			有線LAN (1000Base-T/100Base-TX/10Base-T) 無線LAN (IEEE802.11a/b/g/n)		有線LAN (1000Base-T/100Base-TX/10Base-T) 無線LAN (IEEE802.11b/g/n)		有線LAN (1000Base-T/100Base-TX/10Base-T) 無線LAN (IEEE802.11b/g/n)		有線LAN (100Base-TX/10Base-T) 無線LAN (IEEE802.11b/g/n)		有線LAN (100Base-TX/10Base-T) 無線LAN (IEEE802.11b/g/n)					
Bluetooth®			Bluetooth®			Bluetooth®		Bluetooth®		Bluetooth®		Bluetooth®		Bluetooth®					
WiMAX通信			WiMAX通信			WiMAX IEEE 802.16e-2005		WiMAX IEEE 802.16e-2005		WiMAX IEEE 802.16e-2005		WiMAX IEEE 802.16e-2005		WiMAX IEEE 802.16e-2005					
メディアスロット			メディアスロット			メディアスロット		メディアスロット		メディアスロット		メディアスロット		メディアスロット					
ブリッジメディアスロット (SDメモリーカード、SDHCメモリーカード、SDXCメモリーカード、マルチメディアカード)			ブリッジメディアスロット (SDメモリーカード、SDHCメモリーカード、SDXCメモリーカード、マルチメディアカード)			SDカード スロット (SDメモリーカード、SDHCメモリーカード、SDXCメモリーカード)		SDカードスロット (SDメモリーカード、SDHCメモリーカード、SDXCメモリーカード)		ブリッジメディアスロット (SDメモリーカード、SDHCメモリーカード、SDXCメモリーカード、メモリースティック、メモリースティックPRO)		ブリッジメディアスロット (SDメモリーカード、SDHCメモリーカード、SDXCメモリーカード、マルチメディアカード)		ブリッジメディアスロット (SDメモリーカード、SDHCメモリーカード、SDXCメモリーカード、マルチメディアカード)					
カードスロット			カードスロット			ExpressCard スロット×1		ExpressCard スロット×1		ExpressCard スロット×1		ExpressCard スロット×1		ExpressCard スロット×1					
インターフェース			インターフェース			インターフェース		インターフェース		インターフェース		インターフェース		インターフェース					
USB2.0、USB3.0、HDMI出力			USB2.0、USB3.0、HDMI出力			USB2.0、eSATA、USB3.0、HDMI出力		USB2.0、USB3.0、HDMI出力		USB2.0、USB3.0、HDMI出力		USB2.0、USB3.0、HDMI出力		USB2.0、RGB					
Webカメラ			Webカメラ			Webカメラ		Webカメラ		Webカメラ		Webカメラ		Webカメラ					
有効画素数 約100万画素			有効画素数 約100万画素			有効画素数 約130万画素		有効画素数 約130万画素		有効画素数 約130万画素		有効画素数 約130万画素		有効画素数 約30万画素					
バッテリー駆動時間 ⁵			バッテリー駆動時間 ⁵			約13.0時間		約11.0時間		約9.0時間		約8.0時間		約6.5時間					
質量			質量			約1.35kg ⁶		約1.34kg ⁶		約1.12kg ⁷		約1.69kg ⁷		約1.36kg ⁶					
標準消費電力 ⁸			標準消費電力 ⁸			約13w		約11w		約10w		約12w		約9w					
省エネ法に基づくエネルギー消費効率 ⁹			省エネ法に基づくエネルギー消費効率 ⁹			M区分0.060 (AAA)		M区分0.070 (AAA)		R区分0.074 (AA)		R区分0.093 (A)		Y区分0.26 (A)					
主な付属品			主な付属品			ワイヤレスマウス (レーザー方式、USB接続)、ACアダプター、電源コード 他		ACアダプター、電源コード 他		ACアダプター、電源コード 他		ACアダプター、電源コード 他		ACアダプター、電源コード 他					
アプリケーション			アプリケーション			Microsoft® Office Home and Business 2010 (SP1適用済み)		Microsoft® Office Home and Business 2010 (SP1適用済み)		Microsoft® Office Home and Business 2010 (SP1適用済み)		Microsoft® Office Personal 2010 (SP1適用済み)		Microsoft® Office Personal 2010 (SP1適用済み) 2年間ライセンス版					

*1 オープン価格の製品は本体希望小売価格を定めておりません。 *2 Windows® 7 Professional 32ビット版、Windows® 7 Home Premium 32ビット版では、OSが使用可能な領域は最大3GBとなります。 *3 容量が異なるメモリを装着した場合は、少ないメモリにのみ含まれます。 *4 SSD/HDDの容量は1GBを10億バイトで算出しています。 *5 JEITA測定法Ver1.0による値(標準バッテリーパック装着時)。 *6 バッテリーパック以外の主な付属品は消費電力を省エネ法で定める複合理論性能(単位:キワ演算)で除したものです。2011年度基準で表示しております。省エネ基準達成率の表示語Aは達成率100%以上200%未満、AAは達成率200%以上500%未満、AAAは達成率500%以上を示します。 *7 N301では「Dolby® Advanced Audio」と「MaxxAudio®3」は、同時に使用することはできません。