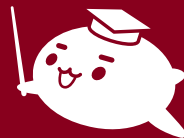


あんしんのナビ機能 初めてのWindows 8でも安心して楽しめる



目的のデスクトップアプリを簡単にさがせる

デスクトップアプリメニュー **toshiba pc オリジナル**

インストールされているデスクトップアプリを一覧表示し、ボタンをクリックすることで、各アプリをすばやく起動できます。アプリは、「マルチメディア」「ユーティリティ」「お気に入り」といったフォルダごとに整理されているので、目的のアプリやユーティリティを簡単にさがせます。また、Windows® 7まで使われていた「スタートメニュー」と同じような感覚で、「デスクトップアプリメニュー」を使用できます。

デスクトップアプリメニュー画面

マルチメディア

ユーティリティ

「ecoユーティリティ」や「Active Display Off」など、東芝独自のユーティリティソフトがさがせます。

サポート&リカバリー

リカバリーメディアを作成するときには、この中にある「リカバリーメディア作成ツール」を使用します。

すべてのアプリ

PC内にインストールされているデスクトップアプリをすべて表示。自分でインストールしたアプリも表示されます。

お気に入り

ひんぱんに使用するアプリをお気に入りに登録しておけます。アプリ一覧から検索する手間もはぶけ、簡単に立ち上げることができます。

お気に入り一覧



「コンピューター」や「コントロールパネル」もここからアクセス可能

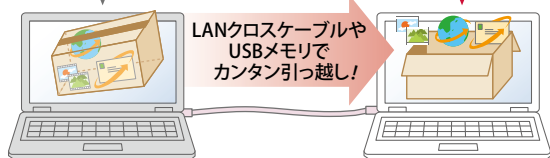
使い慣れたPC環境へ。データ引っ越しもおまかせ

PC引越ナビ® **toshiba pc オリジナル**

PCを買って替えたら、いままでと同じPC環境ですぐに使いたいもの。「PC引越ナビ®」を搭載した東芝PCなら、市販のLANクロスケーブルやUSBメモリを使って、ご使用のPC環境を新しいWindows 8 搭載PCにカンタン引っ越し。使い慣れたファイルや設定で、すぐに使いはじめられます。

いままでお使いのPC

Windows 8 搭載dynabook



LANクロスケーブルやUSBメモリでカンタン引っ越し!



ナビ画面

■初めてでも、操作がカンタン

わかりやすいナビ画面の指示に従って操作するだけで、初めてでもスムーズにデータ引っ越しを完了できます。

■市販のLANクロスケーブルを使って大容量データも1度で引っ越し*1

〈操作は、わずか3ステップ〉

- 1 新旧2つのPCを市販のLANクロスケーブルで接続
- 2 「PC引越ナビ®」の梱包プログラムをUSBメモリなどを使用して、旧PCにコピー
- 3 引っ越しさせたいデータなどを選択して実行



設定画面

*1 いままでお使いのPCに、LANコネクタが必要です。

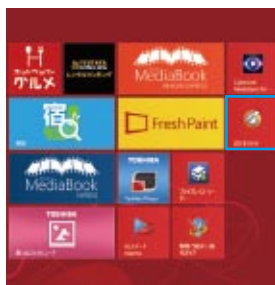
引っ越し可能なファイルと設定

- Outlookの設定
 - 個人用フォルダに含まれるデータ
 - 電子メールやアカウントの設定
- Internet Explorerの設定
 - お気に入り
 - スタートページ
 - LANの設定
- デスクトップ上のファイル
- メールの設定
 - アドレス帳
 - メールデータ
 - アカウント情報
- マイドキュメントフォルダに含まれるファイル
- 任意のフォルダに含まれるファイル

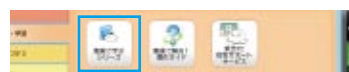
やりたいことからアプリなどをさがせる

おたすけナビ™ **toshiba pc**
オリジナル

PCの使い方で迷ったり、困ったら、まずは「おたすけナビ」をクリック。「DVDを楽しみたい」「地図で場所を調べたい」など、やりたいことから使うアプリを見つけたり、うまく操作できないときに電子マニュアルを呼び出せたり、修理やサポートの問い合わせ先を調べたりなど、メニューを選ぶだけで、PC初心者の方でも簡単に答えにたどりつけます。また、初めて使うWindows 8の操作に困ったときも、電子マニュアル画面の「動画で学ぶシリーズ」ボタンから、「動画で学ぶWindows 8」を立ち上げることができます。



Windows 8 スタート画面



※デスクトップアプリのみ表示され、Windowsストアアプリは表示されません。
※個人で追加したアプリやユーティリティは表示されません。

Windows 8 の基本操作を動画で学べる

動画で学ぶWindows 8 **toshiba pc**
オリジナル

好評の「動画で学ぶ」シリーズに、「動画で学ぶWindows 8」を搭載しました。新OS「Windows 8」の基本操作や新機能のポイントを、「ばらちゃん」が動画でやさしく解説。また、大きく進化した「Internet Explorer® 10」の操作もわかりやすく教えてくれます。音声と文字のダブル解説だから、初めてでも安心してはじめられます。 ※Webからのダウンロード/インストールが必要です。



さらに、わかりやすく教えてくれるアプリが充実

初めてでも安心シリーズアプリ **toshiba pc**
オリジナル

動画レッスンだから、初めてでもわかりやすい **動画で学ぶシリーズ**



音声ナレーションと動画で楽しく学べます。「メール」からOfficeの「Word 2010」や「PowerPoint 2010」まで、同じ入り口からスタートできます。

■動画で学ぶメール^{*2}

Windows 8 から新しくなったメール機能を、ばらちゃんが動画でやさしく解説してくれます。

*2 Webからのダウンロード/インストールが必要です。



動画で学ぶ
シリーズ
ラインアップ

- 動画で学ぶWindows 8^{*2}
- 動画で学ぶメール
- 動画で学ぶPowerPoint 2010
- 動画で学ぶOutlook 2010
- 動画で学ぶExcel 2010
- 動画で学ぶWord 2010
- 動画で学ぶSkype™^{*2}

知りたいことがすぐわかる

■パソコンで見るマニュアル

基本操作からインターネットへの接続方法、オーディオ・ビジュアル機能の楽しみ方まで、画面上でご紹介。紙のマニュアルを取りださなくても、簡単に調べられます。

PC操作で困ったら、コチラへ

■動画で解決！ 操作ガイド

「東芝PCあんしんサポート」へのご相談が多かった事例(Q&A)をベースに、ちょっとしたPCの操作について動画でわかりやすく解説。テーマ別のタブから、すばやく調べられます。

テレビを楽しむ

番組視聴が
より簡単に、より快適に



電源OFFでも、ボタンひとつでTVが見られる

今スグTV **toshiba pc オリジナル**

テレビと同じように電源ボタンを押すだけで、すぐに番組が見られる機能が「今スグTV」です。OSを立ち上げることなく、急いでテレビを見たいときに便利。リモコンの「TV電源」ボタン*1を押して約5秒で視聴できます。

急がないと
始まっちゃう…
そんなときは



リモコンで
ピッ!



…間に
あった!

電源OFF

約5秒でTVが視聴できる!

*1 D732のみ。「今スグTV」機能を搭載していない機種は、「TV電源」ボタンでWindows®/Qosmio AV Centerが起動します。

※「今スグTV」機能は地上デジタル放送の視聴専用です。BS/110度CSデジタル放送の視聴はできません。

録画の予約・確認・再生がカンタン

番組ナビ・録るナビ・見るナビ<Qosmio AV Center>

toshiba pc オリジナル

「番組ナビ」の番組表からカンタン録画予約。また、「録るナビ」「見るナビ」で、予約状況の確認や録画した番組の再生がすぐにできます。リモコン用、マウス用の2つのユーザーインターフェースが切り替わり、PCと離れていても、近くにいるとも、快適に操作できます。

番組ナビ 録画の予約



ひと目でわかるジャンル別番組表示。

録るナビ 予約の確認



録画可能時間もひと目で確認。

見るナビ 番組再生



ページ単位で検索できる。

ネットをしながらTVを見る

ながら見モード

ブログやメールを書きながら、ネットでサイトチェックをしながら、テレビが見られる「ながら見」モードを搭載。視聴画面は、サイズや配置を変えることができ、また録画した番組の再生も楽しめます。

TVが見られる



ブログを書きながら…

ネットをしながら…

番組中の気になるお店などを その場で検索

気になるリンク

テレビを見ていて、もっと詳しく知りたいと思ったら、「気になるリンク」ボタンをクリック。番組のシーンごとに自動抽出して表示されるキーワードから、知りたい情報をすばやく検索できます。

「気になるリンク」ボタン



番組を見ていて、やりたいこと、知りたいことがあったらボタンをクリック!

キーワードリスト画面



東芝独自の検索エンジンが自動抽出したキーワードを選んでクリック!

好きな番組をたっぷり録れる

長時間録画*2

リアルタイムトランスコード対応により、TVの録画時にTSモード(約17.0Mbps)からEPモード(約2.0Mbps)まで、録画モードが5段階から選べます。気になる番組をどんどん録画するならEPモードで。キレイなまま保存したいときはTSモードで。用途に合わせて使い分けができるので便利です。 *2 D732、D712/V7G、T752/V8Gのみ。

録画モードは
便利な5段階



録画番組をSDメモ리카ードに 高速ダビングできる

地デジ持ち出し機能

PCのハードディスクに録画した地上/BS/110度CSデジタル放送番組を、VGA相当(640×360ドット)の画質でSDメモ리카ードに高速ダビング。「TOSHIBA SD-Video PLAYER」搭載のPCで、いつでもどこでも見たいときに見ることができます。

地デジ
持ち出し
機能

TOSHIBA
SD-Video
PLAYER



dynabook R632

SDメモ리카ードに保存した番組をPCで再生

TOSHIBA SD-Video PLAYER

地デジ持ち出し機能やレグザリンク・ダビングで、SDメモ리카ードに保存した番組をPCで再生できます。VGA相当(640×360ドット)の映像を楽しめます。

各機能・ソフト対応はモデルにより異なります。「ソフトウェア対応表(40ページ)」「仕様表(42~47ページ)」をご覧ください。 ※画面はハメコミ合成です。

音楽にひたる 夢中になれる いい音をいつも身近に



名門オーディオと連携。迫力のハイクオリティサウンドを楽しむ

オンキヨー製ステレオスピーカー 豊かさ

ハイファイオーディオ分野で培った技術をPCスピーカーに惜しみなく投入した高音質のオンキヨー製ステレオスピーカーを搭載しました。特別なセッティングをすることなく、これまでにないナチュラルで豊かな音響空間を創出。オンキヨーならではの心に響くサウンドが手軽に楽しめます。また、D732にはサブウーファーユニットも搭載。重低音再生が加わり、より厚みのあるサウンドが楽しめます。

SPEAKERS
INSTALLED
ONKYO



harman/kardon® ステレオスピーカー 迫力

スピーカーのJBL、ハイエンドオーディオのマークレビンソンなど、世界有数のオーディオブランドを有するハーマン・インターナショナル社 (Harman International) と東芝が共同開発した、harman/kardon® ステレオスピーカーを搭載。ノートPCに特化した専用スピーカーユニットをモデルごとに開発することで、PCでの原音再現性を追求。ノートPCでありながら、力強い低音域から繊細な高音域まで幅広く再生し、豊かな表現力をお楽しみいただけます。



HDステレオスピーカー クリア

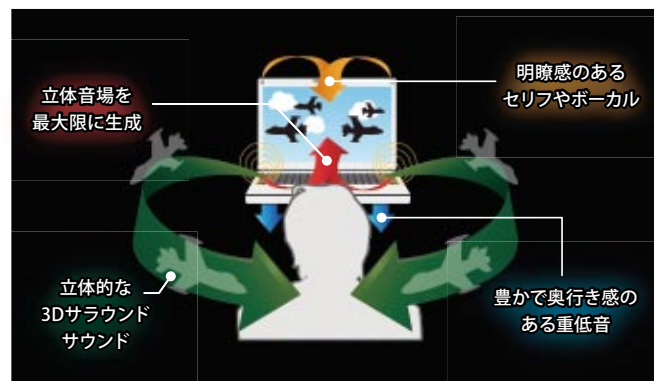
高密度実装技術を駆使してスピーカーボックスの容量を確保。フロント部にスピーカーを設置し、迫力の高音質を実現します。



SRS Premium Sound 3D™ / SRS Premium Sound HD™ 広がりとお行き

SRS Premium Sound 3D

「SRS Premium Sound HD™」の機能に加え、コンテンツの中に登場するあらゆる「音の位置」をオリジナルの音声信号から瞬時に解析することにより、左右への音の広がり感、奥行き感、上下感をリアルに再生。まるでその場にいるかのようなリアルで立体感ある3Dサウンドを楽しめます。



SRS Premium Sound HD

広がりのあるサラウンドや奥行きのある豊かな重低音などが楽しめ、ボーカルやセリフを明瞭に聴き取れるように補正します。音楽再生時はライブパフォーマンスを聴いているような生き生きとしたサウンドを、映画・ゲームではディテール感に優れたリアリティあふれるサウンドを体感できます。



各機能・ソフト対応はモデルにより異なります。「ソフトウェア対応表(40ページ)」「仕様表(42~47ページ)」をご覧ください。 ※画面はハメコミ合成です。

写真で楽しむ

いつもの写真を、
とびきりのエンタテインメントに



賢く整理して、遊び感覚で写真を楽しむ

思い出フォトビューア

toshiba pc
オリジナル

撮りっ放しになりがちな写真を、日付や場所で分類したり、関連する写真をさがし出して表示するなど、自分の写真ライブラリーを、エンタテインメントとして輝かせてくれます。

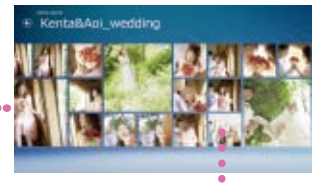
撮った写真を時系列に 並べて表示

ピクチャフォルダに保存してある
写真やSNSに投稿した写真を時
系列に並べて閲覧できます。

表示される写真は自動で
入れ替わり、スライドショー
としても楽しめます。



気になる写真を選んでクリック(タップ)
すると関連する写真一覧を表示



写真をクリック(タップ)すると全画面表示に



こんな表示方法も選べる

■ カレンダー表示

撮影された日付ごとに写真を表示するので、
目的の写真をさがしやすい



■ 地図表示^{*1}

撮影場所を地図上にピン表示。
クリック(タップ)すれば写真が
見られる

共有機能^{*1 *3}

オンラインストレージに写真を
アップしたり、FacebookなどのSNS
へ、写真を簡単に投稿できます。

表示している写真と関連する写真が降りてくる

「おもいで小槌」ボタンをクリック(タップ)すると、選択して
いる写真と関連する写真が、画面上から降りてきて表示
されます。同じ人や同じ場所で撮影した写真が出てくる
ので、思いがけない懐かしい写真に出会えたりします。

*1 Windows ストアでのアップデートで提供予定(2012年11月中旬)
です。*2 この機能を使用するにはWindows ストアでのアップデート
(2012年11月中旬提供予定)が必要です。*3 対応するアプリケーション
がインストールされている必要があります。投稿するには対応するSNS
クライアントアプリが必要です。



マウスを振っても関連する写真が降りてくる^{*2}

編集・加工もできる^{*1}

色を変えたり、スタンプを追加
するのも簡単に行えます。



不要物を消せるなど写真を楽しく加工

Adobe® Photoshop® Elements 10

写真加工から編集まで、簡単な操作でプロ並みの写真を作成できる「Adobe® Photoshop® Elements 10」。テーマ別のレイアウトを使って、フォトブックやポストカード、ディスクジャケットなども手軽に美しく仕上げることができます。また、写真の中の不要物を魔法のように消去したり、写真の一部を切り取って他の写真と合成したり、荒れた肌をなめらかにできるなど、魅力的な写真への加工が簡単に行えます。

▼不要物を消す

ブラシでなぞるだけで不要物を瞬時に削除。さらに、背景が自動的に補完される



▼切り取る、合成する

輪郭部分をざっくりなぞるだけで簡単に切り抜くことができ、他の写真と合成して楽しめる



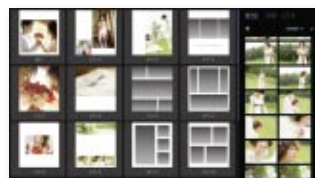
各機能・ソフト対応はモデルにより異なります。「ソフトウェア対応表(40ページ)」「仕様表(42~47ページ)」をご覧ください。 ※画面はハメコミ合成です。

電子書籍を手軽に作成、閲覧して楽しめる

MediaBook

簡単ステップで、電子ブックが出来上がる
「MediaBook Express」

あらかじめ用意されたページ構成に好きな写真を選んで入れていくだけで、電子ブックを作成できます。ページごとに好みのスタイルを選択したり、コメントも書き込めるので、世界にひとつだけの電子ブックが完成します。

1 スタイルを選んで
写真をドラッグ

ページごとに好きなスタイルが選べる

2 コメントを挿入



E PUB 3規格採用で、日本語の縦書きやルビ表示も可能



4 世界にひとつだけの電子ブックが出来上がる!

3 背景色を選択・変更



作成した電子ブックを快適に読める「MediaBook Reader」

「MediaBook Express」で作成した電子ブックが読める「MediaBook Reader」。ページめくりなどリアルな本に近い操作感で行え、快適に楽しめます。また、市販のE PUB 3規格の電子書籍にも対応しています*4。

*4 電子書籍によっては対応しておりません。



実際にページをめくるような心地よい操作感 ※タッチパネル操作は、R822、T642のみ対応。

写真や映像をすばやく楽しく管理、作成、共有

Media Show for TOSHIBA

PCに保存された写真や映像を管理・閲覧でき、また画質の修正やフォトスライドショーの作成と共有が行え、顔認識機能により、大量の写真から特定の人物を識別することもできます。また、取り込んだ写真や映像をDVDやブルーレイディスクへ書き込むこと*5が可能です。

*5 R822、R632は別途市販のドライブが必要です。ブルーレイディスクドライブ搭載モデルは、T552、T752、D712/V7G、D732です。



本物の絵の具やクレヨンを使ったように描ける

Fresh Paint

リアルな仕上がりを可能にするペイントアプリです。絵の具やクレヨン、色えんぴつを選んでキャンバスや画用紙に絵を描いたり、撮影した写真にペイントして楽しむこともできます。また、ズームインによって極めてリアルな細部までのぞき見ることができるので、こだわりの作品づくりも堪能できます。



絵の具の色や、クレヨン、色えんぴつなどの筆記具も選べる

映像で楽しむ 何げない映像を とびきりのエンタテインメントに



Webカメラで、楽しいエフェクト付きの動画が撮れる

YouCam for TOSHIBA

Webカメラを使って撮る動画や静止画を、簡単操作で魅力的に演出できます。輝度やコントラストを調整してイメージを変えたり、フレームを入れて高貴な雰囲気にしたリ。Webカメラでの撮影がますます楽しくなります。また、顔にタグをつけて整理する「Face Tagging機能」で、指定した人物の画像だけを集めて見ることもできます。



フレームや手書き文字などで楽しく演出



それぞれの顔にタグをつけることで、指定した人物の画像だけを集めて楽しめる (Face Tagging機能)

ビデオ、音楽、写真を共通のインターフェースで楽しめる

TOSHIBA Media Player by sMedio TrueLink+

ビデオ、音楽、写真を、共通のインターフェースで快適に楽しめるマルチメディアプレーヤー。それぞれコンテンツが一覧表示されるので、見たい映像などをすばやく楽しめます。また、ホームネットワーク (DLNA対応) でつながった機器の映像や写真も簡単に再生できます。さらに、ビデオの再生時には、東芝独自の超解像技術<レゾリューションプラス>に対応しているので、ハイビジョン画質での再生が可能です。



一覧から見たい映像をさがしやすい



どれも共通のインターフェースなので使いやすい

DVDやダウンロードしたネット動画 (WMV形式) をより美しく再生

超解像技術<レゾリューションプラス>

toshiba pc
オリジナル

DVDやダウンロードしたネット動画 (WMV形式)、過去に撮りためたホームビデオの映像 (SD解像度) を、東芝独自の超解像技術で処理し、SD画質をハイビジョン画質 (HD解像度) に変換して再生することができます。だから、お手持ちのDVDやネット動画も思い出のホームビデオも、映像が見ちがえるほどキレイに。さらに、HDMI端子で大画面液晶テレビとつなげば*1、より美しい映像をみんなで楽しむことができます。



ぼやけているシーンもクッキリと描画!

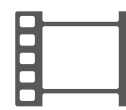
シャギーを軽減

※効果をわかりやすくしたイメージです。

超解像対応コンテンツ



DVDタイトル



ホームビデオ



ダウンロードしたネット動画

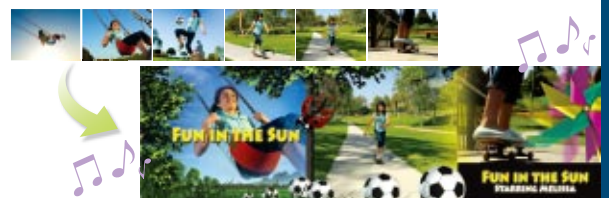
*1 D732、D712は除く。

※DVDは「TOSHIBA Blu-ray Disc™ Player」、「TOSHIBA VIDEO PLAYER」または「TOSHIBA Media Player by sMedio TrueLink+」を使用して映像再生した場合に有効です。動画 (WMV形式) は「Windows Media® Player」を使用して映像再生した場合に有効です。

ホームビデオをプロ顔負けの作品に仕上げる

Adobe® Premiere® Elements 10

本格的に楽しめる人気の動画編集ソフト「Adobe® Premiere® Elements 10」を付属。必要なビデオクリップとムービーテーマを選んだら、あとはインスタントムービーにおまかせ。見応えのあるプロ顔負けのムービー作品があつという間に完成します。また、簡単操作で特殊効果やモーションメニューなどでの演出も可能。ビデオ編集の幅広いニーズに応えます。



各機能・ソフト対応はモデルにより異なります。「ソフトウェア対応表 (40ページ)」「仕様表 (42~47ページ)」をご覧ください。 ※画面はハメコミ合成です。

便利で快適

Skype録画や
声でのPC操作も楽しめる

Webカメラ搭載で、Skype™もすぐ楽しめる

Webカメラ + Skype™

人気のビデオ通話ソフト「Skype™」をプレインストール*2。ビデオ通話やチャットをすぐに始められます。Skype™ユーザー同士なら無料*3でビデオ通話を楽しめて、とても便利です。

*2 別途アカウントの作成が必要となります。 *3 インターネット通信料はお客様のご負担となります。
※Windowsストアアプリの「Skype™」がプレインストールされています。



©2012 Skype and/or Microsoft

ビデオ通話を録画して、
楽しい思い出にCorel
VideoStudio

PC画面を動画で録画できる「Screen Capture」機能を搭載。離れたいる家族とのビデオ通話を録画して、あとで再生して楽しんだり、ビデオ通話の記録として録画できます。また、録画した映像を思いどおりに編集することも可能です。



このボタンでビデオ通話 (Skype™) の録画が可能



解像度やウィンドウを指定しての録画も可能

映像編集も楽しめる

※デスクトップアプリケーションの「Skype™」での通話を録画することをおすすめします。デスクトップアプリケーションの「Skype™」はWebからダウンロードし、インストールする必要があります。

ハンドジェスチャや声で
PCを操作できるてぶらナビ **toshiba pc
オリジナル**

ハンドジェスチャで操作

内蔵のWebカメラがとらえたジェスチャ映像を解析することにより、上下左右の手ぶりでの「チャンネル切り替え」「リプレイ」や「スキップ」などのAV操作が可能。離れた場所からリモコンなしでも、ハンドジェスチャでらくらく操作することができます。



※使用される環境 (部屋の明るさ、着衣、背景、光源など) によっては、手を正しく照合できない場合があります。

※ハンドジェスチャ機能は「TOSHIBA VIDEO PLAYER」「Qosmio AV Center」「TOSHIBA Blu-ray Disc™ Player」で使用可能です。

声で操作

「今日のニュースは？」などの自然な問いかけに対してデスクトップ上に常駐するキャラクターが声で応えたり、「TVが見たい」などのやりたいことに対してサポートしてくれます。高度な音声認識技術と音声合成技術により、今までにない快適なユーザー体験を実現します。



パネルを開くだけで電源ON、閉じれば電源OFF

パネルオープンパワーオン **toshiba pc
オリジナル**

「パネルオープンパワーオン」機能を使えば、「スリープ」と「休止」状態からだけでなく、「シャットダウン」状態からでもパネルを開けるだけで電源ON。パネルを閉じれば電源OFF*4。携帯電話のように、パネルを開けるだけで操作を開始でき、使いたいときにすぐ作業を始められます。

*4 「スリープ」や「シャットダウン」などにも設定できます。
※外部からの衝撃などにより、意図せずにパネルが開いてしまった場合でも、電源が入った状態となります。このため、通常のご使用と同様、バッテリーが消費され、本体の温度が上がる場合がありますのでご注意ください。 ※本機能の各種設定は電源オプションより行ってください。 ※PCのパネルを閉じたときの動作はOSに依存します。 ※パネルを閉じたときの動作を「スリープ」状態に設定すると、PCを使用していないときでもバッテリーを消費します。 ※シャットダウンは、スリープへの移行より、またシャットダウン後のパワーオンは、スリープからの復帰より時間がかかります。

開くだけで
電源ON!パネルの開け閉めが、
電源ON/OFF代わりに!閉じれば
電源OFF!

つながる楽しみ

レグザの映像やさまざまなコンテンツを自在に楽しむ



レグザの映像をPCで楽しむ〈レグザリンク・シェア〉

RZスイート express

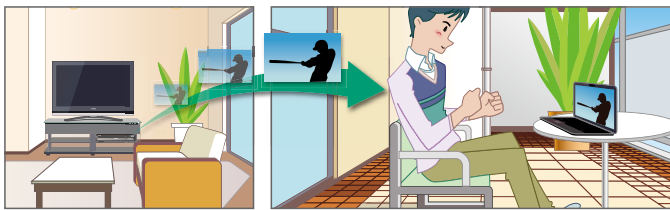
toshiba pc
オリジナル

レグザ^{*1}やレグザブルーレイ^{*1}/レグザサーバー^{*1}に録画した番組や放送中の番組を、家の好きな場所で楽しむことが可能。これからは、時間や場所にしばられずに、テレビを見ることができます^{*2}。

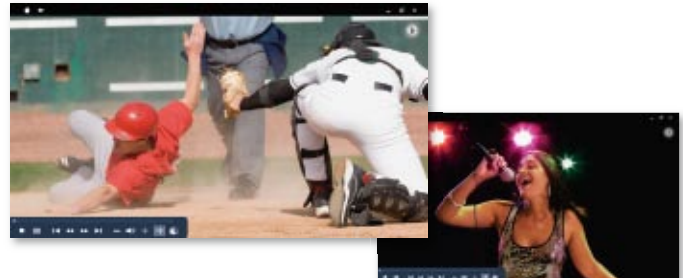
レグザに録画した番組をPCで見る

RZプレーヤー express^{*3}

レグザ^{*1}やレグザブルーレイ^{*1}/レグザサーバー^{*1}に録画した番組を、PCで視聴できます。たとえば、天気の良い休日などに、ベランダでくつろぎながら、録画済みのドラマなどを楽しむことができます。



リビングのレグザ^{*1}/レグザブルーレイ^{*1}/レグザサーバー^{*1} ▶ ベランダのPC



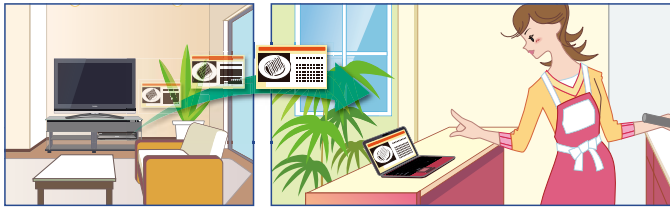
ここが便利!

- ハイビジョン番組をHD画質のまま視聴できる。
- 有料番組も、ブルーレイディスクやDVDにムーブすることなく、ハードディスクにデータを残したままPCで視聴できる。
- レグザブルーレイのMPEG4 AVC形式で録画した番組にも対応。

放送中の番組をPCで見る

RZライブ express^{*3 *4}

レグザブルーレイ^{*1}/レグザサーバー^{*1}で受信している放送中のテレビ番組をライブ配信して、PCで視聴できます。たとえば、テレビのないキッチンや書斎などでも、サッカーの試合など見逃せない生放送番組を見ることができます。

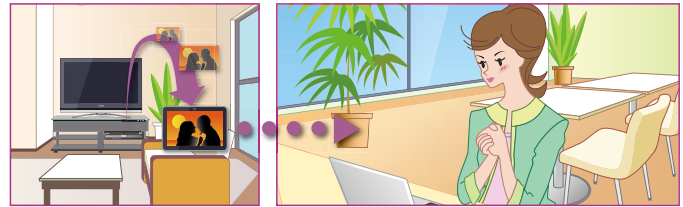


リビングのレグザブルーレイ^{*1}/レグザサーバー^{*1} ▶ キッチンのPC

録画した番組を外出先で見る

RZポーター express^{*5}

レグザ^{*1}やレグザブルーレイ^{*1}/レグザサーバー^{*1}に録画した番組を、PCにダビング可能。外出先にPCを持ち出せば、時間がなくて見られなかった番組も空いた時間を楽しむことができます。



リビングのレグザ^{*1}/レグザブルーレイ^{*1}/レグザサーバー^{*1} ▶ 外出先で使うPC

*1 専用アプリケーション対応のレグザ、レグザブルーレイ/レグザサーバー。 *2 ホームネットワーク(有線・無線LAN)で接続している必要があります。 *3 レコーダーの録画状況やその他動作により、本アプリケーションによる視聴ができない場合があります。複数の情報端末で同時に映像を受信することはできません。著作権保護されたコンテンツのみの対応となります。 *4 対応機器のチューナーで視聴可能な映像のみの対応となります。 *5 ダビングするとコピー可能回数が1減ります。コピー禁止番組の場合、ダビングされた番組は移動し、ダビング元の機器から消去されます。ダビングした録画番組は、録画機には戻せません。また、ダビングを実施した機器以外では視聴できません。録画した映像データの転送速度は、レコーダー本体の接続環境や動作状況により異なります。著作権保護されたコンテンツのみの対応となります。 *環境、電波状況、ネットワーク速度により、映像や音声途切れたり、視聴ができないことがあります。 *機器によっては、動作が不安定になることや、うまく動作しないことがあります。すべての動作を保証するものではありません。 *Android™版の「RZプレーヤー」「RZライブ」「RZポーター」とは機能が異なります。

レグザリンク・シェア対応機器と動作状況について、詳しくは49ページをご覧ください。

番組の興味のあるシーンだけを楽しめる

RZタグラ

toshiba pc
オリジナル

クラウド上のサーバーにアップロードされた録画番組の頭出し情報(タグリスト)をユーザー同士で共有・活用し、興味のあるシーンだけを楽しめます。また自分でタグリストをつくり、好きなシーンを全国のユーザーと共有できます。



① タグリスト一覧 ② タグ一覧 ③ タグメモ

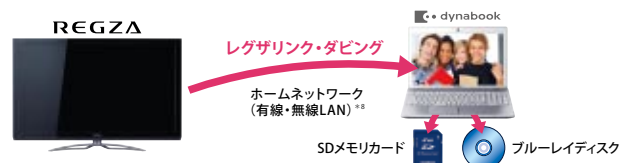


レグザなどに録画した番組を簡単ダビング

レグザリンク・
ダビング

toshiba pc
オリジナル

レグザリンク・ダビングに対応した、レグザ^{*6}やレグザブルーレイ^{*7}のハードディスクに録画した番組を、ブルーレイディスクに高画質のままダビングしたり、SDメモリーカードにダビングして対応PCで楽しむこともできます。



*6 詳しくはhttp://www.toshiba.co.jp/regza/link/regza/index_j.htmをご覧ください。
*7 詳しくはhttp://www.toshiba.co.jp/regza/link/bd_dvd/index_j.htmをご覧ください。*8 有線LANでのご利用を推奨します。環境、電波状況、ネットワーク速度により、無線LANの接続ではダビングに失敗することがあります。 *ハードディスクは内蔵/外付け、いずれの場合にも対応。

レガザタブレット*⁹やスマートフォン*¹⁰とのコンテンツ共有が簡単

Media Sync **toshiba pc オリジナル**

機器間で共有したいコンテンツを、自動でフォーマット変換してくれる「Media Sync」。たとえば、PC内のコンテンツをレガザタブレット*⁹やスマートフォン*¹⁰に持ち出して楽しんだり、逆にレガザタブレットで撮影した写真や映像をPCで再生することも簡単にできます。

たとえば、こんな使い方も

- ビデオカメラの映像をタブレットに入れて持ち出せる。
- PCに保存した音楽をタブレットに転送して外出先で聴く。
- スマートフォンで撮影した写真や映像をPCに保存する。Webにアップする。



*⁹ REGZA Tablet AT830, AT700, AT570, AT500。 *¹⁰ Android™プラットフォーム搭載で、MTPおよびMass Storageクラスで認識可能なスマートフォン。すべての機器の動作を保証するものではありません。 ※別途、ご使用のレガザタブレット/スマートフォンにあったUSBケーブルが必要です。

PCコンテンツを TVへワイヤレス転送

インテル® ワイヤレス・ディスプレイ

PCとテレビをケーブルなしでつなげられる「インテル® ワイヤレス・ディスプレイ」機能を搭載。ホームビデオやデジカメ写真などPCに取り込んださまざまなコンテンツを、リビングのテレビにワイヤレスで転送。テレビの大画面に映し出して、みんなで楽しめます。



※市販のアダプターおよびアダプターに対応したテレビまたはモニターが必要です。※デジタル放送など一部のコンテンツ保護処理された映像や音声は出力することはできません。

ワイヤレスでデジカメとの写真共有が可能

無線LAN搭載 SDHC メモリカード「FlashAir™」対応

「FlashAir™」は、無線LAN機能を搭載したSDHCメモリカードなので、デジカメに入れるだけでカメラが「無線LAN対応」になります。Webブラウザ上でSDHCメモリカード内の画像を表示できるので、専用のアプリは必要なく、簡単にPCやレガザタブレットと共有ができます。SNSにアップしたい写真だけをピックアップしてPCに保存したり、電車内やお店などデジカメを取り出しづらいシーンでもタブレットで写真の確認をしたり、わざわざいいメモリカードの取りはずしをする必要もなく便利です。



2Dのコンテンツが3Dテレビで楽しめる

3D対応テレビやモニターとつないで*¹²、市販のDVDタイトルなどを迫力の3Dで見ることができます。ホームビデオや録画してDVDなどにダビングしたTV番組映像も2D3D変換できるので、身近にある映像で、高画質3Dの世界を手軽にたっぷり楽しむことができます。

独自の2D3D変換アルゴリズムがさらに進化

東芝が独自に開発した2D3D変換アルゴリズムをさらに強化。高画質化機能で、2D映像をより自然で美しい3D映像で楽しめます。

*¹¹ 「TOSHIBA Blu-ray Disc™ Player」「TOSHIBA VIDEO PLAYER」で再生した場合、2D3D変換できます。 *¹² HDCP対応のHDMI入力端子を搭載している、3D表示に対応したテレビまたは外部ディスプレイ。接続には、ハイスピード対応のHDMIケーブルを使用してください。 ※T752/V8G, T642, T552/58G・47G, R732, R822, R632のみ対応。

【3D視聴に関するご注意】 ●3D映像の見え方には個人差があります。 ●3D映像の視聴中に体調の変化を感じたり、感覚に異常を感じたり、気分が悪くなった場合は、見るのをやめてください。そのまま見続けると症状が悪化することがあります。 ●上記は注意事項の一部です。テレビに付属の取扱説明書もよくお読みいただき、注意事項などを十分にご理解の上、適切にご使用ください。



※画面は3Dの効果をわかりやすくしたイメージです。

安定した通信が行える

IEEE802.11a

Bluetooth® Ver4.0

IEEE802.11aは電波干渉の少ない5GHz帯を使用するので、映像を転送などをよりスムーズに行えます。また、タブレットやスマートフォンに多く搭載されているBluetooth®は、PCと他の電子機器とのコンテンツ共有を簡単に実現してくれます。さらに、Bluetooth® Ver4.0では、今後普及が見込まれるLow Energy対応周辺機器との接続も可能です。

PCも節電を

Windows 8 搭載の東芝PCは、節電につながる豊富な機能を搭載しています。

TOSHIBA ecoユーティリティ ▶ 節電への貢献を総合的にサポート



■ ecoモード

ecoモードに設定することで消費電力を低減します。

■ ピークシフト

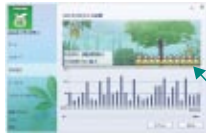
自動的にAC電源からの電力供給をバッテリー駆動に切り替えます。

■ バッテリーライフサイクル

eco充電モードの利用でバッテリー満充電時の容量を抑え、バッテリー寿命を長く保つことができます。

ecoモード

「節電 (eco) ボタン」*を押すだけで、最適化されたecoモードに一発切り替え。ディスプレイの明るさやスリープ状態になるまでの時間など、めんどろな省電力設定をする必要はありません。さらに、「貢献履歴」では、エコへの貢献度がスコアで示されるので、楽しみながら節電できます。*「節電 (eco) ボタン」がないモデルは、アプリケーション上で簡単に切り替えできます。



■ 貢献履歴

節電への貢献度を得点化して表示。得点には目標が設定されており、得点を貯めるほど緑豊かなイメージに変わります。

一定の総合得点に達するとメダルが追加されます。

■ 東芝PCなら、とってもeco



*1「ディスプレイ輝度100%、不使用時(20分)でディスプレイ電源切・スリープ設定なし」の設定。
*2 ecoモード「OFF (*1の設定)」と「ON」時の消費電力(概算)差の比率。起動後30分使用(HP閲覧)、10分不使用、20分使用、30分不使用の状態での90分測定した結果。90分間利用時点の消費電力(東芝実測値)は、T552/47G (ecoモードOFF時:16.8Wh、ON時:10.5Wh)、D712/V3G (ecoモードOFF時:50.3Wh、ON時:28.0Wh)です。

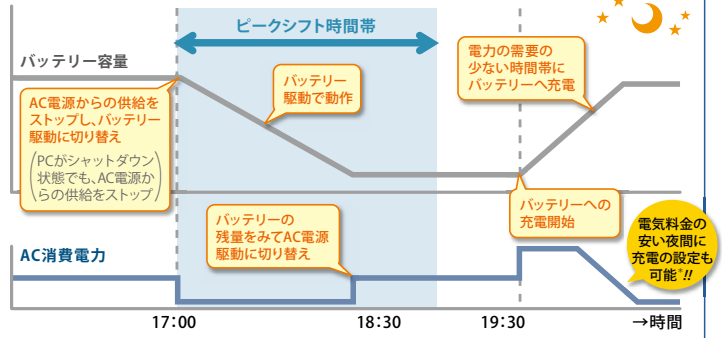
ピークシフト

東芝PCのピークシフト機能は、電力需要のピーク時間帯に入ると、AC電源からの供給を止め、電力需要の少ない時間帯に蓄えたバッテリーを電源として動作させる、電源管理機能です。たとえば、電力需要の高い昼間はバッテリー駆動にし、比較的電力需要の低い夜間にバッテリーの充電を行うことで電力を効率的に活用し、電力需要の平準化を実現します。

* 各電力会社と夜間料金契約をしている場合、ご契約内容により料金は異なります。PCの使用環境により、充電時の電力量が異なります。

※右図は、ピークシフトについての概念を説明したものであり、実際のピークシフト有効時間については、本体に装着されているバッテリーパックの種類や残量により変化します。※バッテリーパックは消耗品です。バッテリーの充放電を一定期間繰り返すため、バッテリーの使用サイクルが進みますので、バッテリーの買い替え時期が早まります。

■ 本機能によるAC電源駆動/バッテリー駆動の切り替えイメージ



■ バッテリーライフサイクル

バッテリーの充電容量を抑えてバッテリーの長寿命化を実現する「eco充電モード」のオン/オフ切り替えが可能なソフトウェアです。

TOSHIBA Active Display Off ▶ 人を感知して、ディスプレイを自動ON/OFFしてくれる

内蔵のWebカメラで人を感知して、ディスプレイ表示を自動ON/OFF。PCの前にはいるときは、キーボードやマウスを動かしていなくてもディスプレイはONなので、長文の書類を読んでいるときやWebを閲覧しているときに、ディスプレイがOFFになることはありません。少しPCを離れるときも、自動でこまめにディスプレイをOFFにできるので、意識せずに節電できます。

※機種により節電効果が異なります。



長時間バッテリー駆動 ▶ バッテリー駆動でも長く使えて安心

部屋を移動して使用するときや、電源のないテラスなどでも、バッテリー駆動だけでたっぷり使えて便利です。また、電力需要ピーク時間帯をバッテリー駆動のみで動作させることができるので、「ピークシフト」機能をより効果的に運用できます。

各機能・ソフト対応はモデルにより異なります。「ソフトウェア対応表(40ページ)」「仕様表(42~47ページ)」をご覧ください。

dynabookでエコ

東芝は、地球の未来のために、環境調和を配慮したPCづくりをしています。

東芝グループは、持続可能な地球の未来に貢献します。

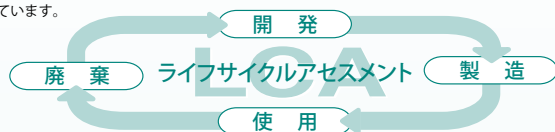
eco スタイル

ライフサイクルの管理 東芝はひとつとしてムダがないPCを目指しています。

ノートPCの製造では、金属からプラスチックまでさまざまな資源が使われ、また、電力その他のエネルギーにも深く依存しています。東芝では、ノートPCの開発・製造・使用・廃棄の製品ライフサイクルを通じて、リサイクルを容易にし、エネルギーの効率的な利用を図るため、ライフサイクルアセスメント(LCA)システムを構築。環境調和型製品の開発、有害廃棄物の削減、使用済み製品の回収・リサイクルなどに取り組んでいます。

使用済み製品の回収・リサイクルを実施
東芝は、廃棄・回収されたPCからのプラスチックを、一部再生化しています。

環境調和型製品の開発
価格や品質、利便性、デザインだけでなく、製品・部品・こん包材等の再資源化のことを前提とした製品開発を積極的にすすめています。

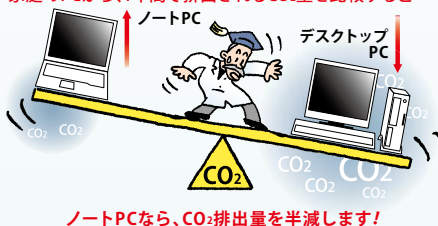


省エネ PCの使用段階での消費電力削減が大きく環境負荷の軽減に寄与するため、エナジースター適合をはじめ、各種省エネ技術を開発・採用しています。

CO₂排出量の削減 国民運動「1人、1日、1kg CO₂削減」に参加しよう!

今お使いのデスクトップPC、または、これから買おうとするデスクトップPCを、ノートPCにするだけで、CO₂を1日あたり“約80g”、年間で“約30kg”削減できます*。これは、「1人、1日、1kg CO₂削減運動」で推奨している「風呂の残り湯を洗濯に使いまわすこと」、「テレビなどのコンセントをこまめに抜くこと」さらには、「シャワーを1日1分減らすこと」などの削減行動よりも、高い効果があります。持続可能な地球環境の発展のためにも、これからのPCは、ノートPCを選びませんか。

家庭のPCから、1年間で排出されるCO₂量を比較すると・・・



*「PCをデスクトップ型からノート型に替える」の場合、1人1台として算出しています。

CO₂排出量の削減について、詳細は<http://dynabook.com/pc/eco/note/>をご覧ください。

※CO₂削減量は、製品の製造から廃棄段階までの生涯排出量で比較するため、LCA評価手法に基づく当社測定法より算出しています。LCA算出時の使用条件(家庭での使用条件)は、省エネルギーセンターの使用条件に基づき、1週間で15時間使用(動作状態10時間、待機状態5時間)。1年を52週として算出。PC利用は5年間として算出しています。 ※CO₂排出量は、一般的に最も利用されているタイプのノートPC(15型程度の液晶/CeleronタイプのCPU)と、基本的なスペックが同等のLCD付きデスクトップPCとを比較しています。 ※「身近な地球温暖化対策～家庭でできる10の取り組み～」(環境省)などから抜粋。

環境配慮への取り組み 小さな部品から梱包、リサイクルまで、環境配慮を。

「RoHS指令」に対応
特定有害物質の使用禁止を定めたEU(欧州連合)RoHS指令に製品全体が対応しています。

「J-Mossグリーンマーク」に適合
「電気・電子機器の特定化学物質の含有表示方法」にて規定されているJ-Mossグリーンマークに適合しています。詳細はWebページをご覧ください。
http://dynabook.com/pc/eco/search/cgi-bin/jm_search.cgi

グリーン購入法
2007年4月から、グリーン購入法に基づく「環境物品等の調達に関する基本方針」が一部変更となり、電子計算機が特定調達品目の対象となりました。

PCに関するVOC放散速度指針値に適合
本製品はJEITA「PCに関するVOC放散速度指針値」の基準を満たしています。

PCグリーンラベルの基準に適合
東芝PCはPC3R「PCグリーンラベル制度」の審査基準(Ver.12)を満たしています。詳細はWebサイトをご覧ください。
<http://www.pc3r.jp/greenlabel/index.html>

国際エネルギースタープログラムの基準に適合
国際エネルギースタープログラムの参加事業者として、積極的に製品の基準適合を推進しています。詳細はWebサイトをご覧ください。
<http://www.energystar.jp>

省エネ法(目標年度2011年度)
省エネ法の基準達成状況を表すマークです。グリーンマークは目標値の達成を示します。
※エネルギー消費効率および省エネ基準達成率については、仕様表をご覧ください。

東芝ノートPC環境配慮設計ガイドラインに適合
東芝では、環境負荷低減のための設計基準「東芝ノートPC環境配慮設計ガイドライン」を設定しています。詳細はWebサイトをご覧ください。
<http://dynabook.com/pc/eco/kijyu.htm>

鉛フリーはんだ採用
東芝は、鉛を用いない新しいはんだ材料の開発を進める一方で、基板材料・部品の耐熱性や温度変化による伸び縮み、はんだの接合安定性など、さまざまな角度から検討を重ね、PC全機種での鉛フリーはんだ採用に取り組んでいます。
消費電力を抑えてエコ「TOSHIBA ecoユーティリティ」
最適化されたecoモードにワンタッチで切り替えできる「TOSHIBA ecoユーティリティ」を全機種に搭載。消費電力の推移をリアルタイムにグラフ表示し、視覚的にエコを実感できるようにしています。

電子マニュアル
電子マニュアルの情報量と使い勝手を大幅に向上し、紙資源を約50%節約しました。* 当社従来機V65/86LとT752/V8Gとの比較。
再生処理されたプラスチックを採用
市場で廃棄され、再生処理されたプラスチックを一部部品に採用しています。

ご不要になったPCを回収・リサイクル
東芝では、資源循環型社会のために、使用済みPCの回収・資源化を行っています。PCリサイクルマークがついた東芝製PCは、排出時に新たな回収再資源化料金のご負担なく引き取ります。リサイクル
ネットで <http://dynabook.com/pc/eco/recycle.htm> 24時間受付
Telで 043-303-0200 受付時間/10:00~17:00(土・日・祝日・当社指定の休日を除く)
Faxで 043-303-0202 24時間受付

バッテリーのリサイクル
ノートPCの充電式電池(バッテリー)には、再利用可能な金属材料が使われています。東芝では資源有効利用促進法に基づき、小型二次電池の使用の表示、回収・リサイクルの促進に努めています。

dynabook R822
dynabook R632
dynabook R732
dynabook T642
dynabook T552
Qosmio T752
dynabook REGZA PC D712
dynabook REGZA PC D732
dynabook
dynabook
環境調和
サポート
サービス
ノートウェア
オプション
仕様表

Windows 8 に関するご質問もおまかせください。いつでも、お気軽に、何度でも。

東芝PCサポート・サービス

電話のご相談は何度でも無料。万が一の修理、

東芝PCあんしんサポート

- こんなPCがほしいんだけど…
- 電源が入らないので、すぐ診てほしい!
- インターネットに接続できない…
- どうやってDVDをつくるの?

1 電話サポートと 2 修理受付の窓口を1本化。ご購入の相談からトラブル解決、修理まで、まとめて対応します。

0120-97-1048

フリーアクセス

※電話番号はおまちがえのないよう、お確かめの上、おかけいただけますようお願いいたします。

http://dynabook.com/assistpc/asktoshiba/tel/index_j.htm

海外からの電話、携帯電話、PHS、一部のIP電話および直取回線の場合には、下記の番号におかけください。

Tel 043-298-8780 (通話料お客様負担)

右記のQRコードでアクセスできます。



何度でも
相談
無料

通話料
無料



おかけいただくと、ガイダンスが流れます。

ガイダンスに従って操作していただくと、担当窓口におつなぎいたします。

1 「電話サポート」と 2 「修理受付」から、ご希望の番号をプッシュしてください。

確実なお客様対応を行うため「発信者番号通知」をお願いしております。発信者番号を非通知に設定されているお客様は、お手数おかけいたしますが、電話番号の前に「186」(186-0120-97-1048) (186-043-298-8780)をダイヤルしていただくか、アナウンスに従って電話番号の入力にご協力をお願いいたします。

お客様の個人情報の取り扱い全般に関する当社の考えかたをご覧ください(株)東芝の個人情報保護方針のページ(http://www.toshiba.co.jp/privacy/index_j.htm)をご覧ください。

プッシュ1 電話サポート

受付時間

9:00~19:00

新製品の情報から操作方法やトラブル対策まで、お客様のさまざまな疑問にプロのスタッフが電話で丁寧にお答えします。何度でも相談無料ですので、困ったときはお気軽にお電話ください。



お客様へこちらからお電話いたします。

東芝PC電話サポート WEB予約 サービス

お仕事や学校などで、日中「東芝PCあんしんサポート」をご利用できないお客様のための無料サービスです。あらかじめインターネットでご予約をいただければ、18:00~24:00のご都合のよい時間帯にサポートスタッフから電話をさしあげます。

夜おそくてもあんしん 対応時間 **18:00~24:00** ※予約状況などにより、お客様のご都合のよい日時に予約できない場合があります。

予約はこちらから **24時間365日受付** http://dynabook.com/assistpc/callback/index_j.htm

※本サービスをご利用いただくにはお客様登録が必要です。 ※システムメンテナンスなどによりサービスを休止する場合があります。

プッシュ2 修理受付

受付時間

9:00~22:00

土・日・祝日もご利用いただけます。年末年始 [12/31~1/3] を除く

万が一の故障のときも専門スタッフがしっかり対応。ご自宅までのピックアップやこん包・配送もおまかせください(無料)。

ピックアップサービスもご用意



東芝PC i-repair サービス

インターネットから修理の依頼や進行状況の確認が可能。

24時間
365日

インターネットで修理のお申し込みや修理状況の確認、見積り、修理料金のクレジット決済などができます。メールアドレスを登録していただければ、修理の状況や見積りをメールでお知らせします。携帯サイトからもご利用*可能です。 * 携帯サイトからの修理のお申し込みは取り扱っておりません。

PCサイト

http://dynabook.com/assistpc/repaircenter/i_repair.htm

携帯サイト

<http://pcrepair.jp> (iモード・Yahoo!ケータイ・EZweb)



修理申込後も携帯サイトや電話申込でサービスのご利用が可能です。左記のQRコードで携帯サイトにアクセスできます。

※サービスへの途中参加は、修理完了、見積り発行までです。 ※サービスのご利用はインターネット上になります。

配送も迅速・ていねい。お使いの間、万全にサポートします。

電話&インターネット
サポート

遠隔支援サービス

あなたのパソコン画面をプロと一緒に見ながら遠隔支援。

何度でも
相談
無料

本サービスをご希望の際は、**東芝PCあんしんサポート** (フリーダイヤル **0120-97-1048** 電話サポート) にお電話ください。サポートスタッフがご案内いたします。

「電話だけではききたいことがなかなかうまく伝わらない」。そんな心配はもういりません。インターネット経由であなたのPC画面をサポートスタッフのPC画面にそのまま表示。スタッフからの電話による説明に加え、パソコン画面に操作の指示がマーカーで表示されるので、むずかしい操作なども的確に理解できます。



お客様に画面の状況を言葉でご説明いただかなくても、スタッフが状態を把握できます。



●本サービスは、セキュリティ対策を行っております。情報は暗号化されて送られ、個人情報の漏えいなどの危険はありません。●本サービスの使用により、サポートスタッフがお客様の個人情報を閲覧する場合がありますが、本サービス以外にその情報を利用することはございません。同様に外部に情報を漏えいすることはございません。●本サービスをご利用になる場合、ブロードバンド回線が必要です。●お客様のご使用環境によっては、本サービスをご利用できない場合があります。●画面はハメコミ合成です。

東芝PC有料サポートサービス

遠隔支援で、個人レッスンが受けられます!

有料

インターネット環境があれば、ご自宅で都合のよい時間帯にマンツーマン方式のレッスンを受けることができます。電話による説明に加え、操作がわからない時は、PC画面に指示マーカーで操作手順を表示してくれるので、納得して理解しながら進めていくことができます。

東芝情報機器株式会社

Tel 043-279-2614 (通話料 お客様負担)

営業時間: 9:00~11:45 13:00~17:00 (土曜・日曜・祝日・当社指定の休日を除く)

<http://pcrepair.jp/CT/Page/Top.aspx>

レッスンの内容相談無料!

Windows 8 に関するレッスンははじめ、さまざまなレッスンをご用意!

PC遠隔レッスン 3,000円(税込) / 50分	Windows 8 の機能を使ってみよう	Windows 8 の基本的な操作方法について、わかりやすくご説明します。
	パソコンで年賀状を作成しましょう	年賀状ソフトを使用した、はがき印刷の手順についてご説明します。
PC遠隔設定代行 5,000円(税込) / 50分	セキュリティ診断サービス	パソコンをより安全にお使いいただくため、セキュリティ診断をいたします。

※上記サービスは一例です。レッスンの内容は個別にご相談を承ります。



海外保守
サポート

海外保証(制限付) ILW(International Limited Warranty)

日本語で相談OK!
海外36地域をサポートしています。

何度でも
相談
無料

海外で日本モデルのノートPCをご使用のお客様に、日本語で修理に関するご相談をお受けします。

日本語での相談窓口
ILW Support Center

Tel 81-43-303-1062 (通話料 お客様負担)
(国内からは **043-303-1062** (通話料お客様負担))

受付時間
(日本時間)

10:00~19:00 (日曜・祝日・当社指定の休日を除く)

日本国内で購入された対象PCを海外でご使用になる場合、保証期間中に所定の地域で、日本への引き取り修理サービス、またはアメリカ・中国での現地修理サービスをご利用いただけます。

◆保証期間が切れても安心! 「**有料修理サポート**」※一部地域を除く

◆ホームページから修理のお申し込みをすることもできます。

http://dynabook.com/assistpc/ilw/index_j.htm

※サービスの形態・制限事項・注意事項やILW対象地域の詳細などにつきましては、製品に付属の冊子やWebサイトでご確認ください。

※D732、D712は海外保証対象外です。

海外保証対象地域(世界36地域)

カナダ、アメリカ、アイスランド、アイルランド、イギリス、イタリア、オーストリア、オランダ、ギリシャ、スイス、スウェーデン、スペイン、チェコ、デンマーク、ドイツ、ノルウェー、ハンガリー、フィンランド、フランス、ベルギー、ポルトガル、モナコ、リヒテンシュタイン、ルクセンブルク、南アフリカ、オーストラリア、ニュージーランド、アラブ首長国連邦、韓国、シンガポール、タイ、フィリピン、マレーシア、中国、台湾、香港

※準州などを除く 2012年10月現在

Windows 8 に関するご質問もおまかせください。いつでも、お気軽に、何度でも。

東芝PCサポート・サービス

インターネット
サポート

あなたのdynabook.com

ネットにつなぐだけで、あなたがお使いのパソコン情報をパッと表示。

24時間
365日

インターネットにつないで、「あなたのdynabook.com」のアイコンをクリックするだけで、あなたがお使いのパソコン情報が一覧で表示されます。あなたのパソコンのマニュアルやお問い合わせの多いQ&A、各種モジュール、ドライバーソフトなどをわざわざ検索する手間がいりません。お客様登録されていない方でもすぐにご利用いただけます。

※右記の画面は表示例です。 ※対象機種は2004年1月発売以降の機種になります。対象機種につきましては順次拡大していきます。



インターネット
サポート

はじめてのdynabook

パソコン初心者の方に、パソコンの初歩からご説明。

24時間
365日

パソコンの基本から応用までdynabookの便利な機能を事例でご紹介します。また、使いかたに困ったときや「故障かな?」と思ったときのサポート窓口などを活用事例とともにご紹介。今まで知らなかったサービスを手軽に知ることができます。



お持ち込み
診断

東芝PC工房

お持ち込みでの直接診断や修理*のご依頼はこちらへ。

*修理は国内モデルのみ受け付けます。

故障診断

故障かどうか分からない場合など、PCを窓口にお持ち込みいただければ、専門スタッフが確認いたします。

修理の取次ぎ

修理受付をいたします。
※国内モデルのみ。

予約制

1Day・プレミアム・リペア・サービス

事前にご予約をいただければ、お急ぎで修理を希望しているお客様を対象に特別料金で1日修理を受け付けます。
※国内モデルのみ。

有料

Tel 03-3252-6274

(通話料
お客様負担)

〒101-0021 東京都千代田区外神田4-7-7 ソフト99ビル2F

営業時間/10:00~18:30 電話受付/10:00~12:00 13:00~18:30 (日曜・祝日・当社指定の休日を除く) ※故障内容によっては、対応できない場合があります。

訪問診断

東芝PC訪問サポート

電話一本で、訪問スタッフが訪問いたします!

有料

訪問スタッフがお客様先までおかがいして、パソコンの接続設定やアプリケーションの設定を行います。

日本PCサービス株式会社  **0120-1048-49** 受付時間/9:00~21:00 (年中無休)

キューアンドエー株式会社  **0120-577876** 受付時間/10:00~19:00 (年中無休)

※詳しくは製品付属の「東芝PCサポートのご案内」をご覧ください。



データ復旧サービス

さまざまなメニューを低価格からご用意!

有料

突然起きるハードディスク故障や、操作ミスによるデータ消失などのトラブルから大切なデータを復旧いたします。

HDDデータ復旧サービス

論理障害・軽度の物理障害の際、読み取り可能なフォルダをDVD-R(1枚)にバックアップいたします。

HDDまるごとバックアップサービス

論理障害・軽度の物理障害の際、読み取り可能なファイルやフォルダを別のHDDにバックアップいたします。

※お客様に著作権のないデータはサービス対象外となります。

東芝情報機器株式会社

Tel 03-3252-7081 (通話料
お客様負担)

受付時間/10:00~12:00 13:00~18:30

(日曜・祝日・当社指定の休日を除く)

東芝PCあんしん点検

PCの点検とお手入れをいたします!

有料

PC全体の機能点検だけでなく、日常のお手入れではできない、PC内部の清掃を行います。基本サービスの他に追加メニューもご用意しております。

インターネット <http://dynabook.com/assistpc/anshintenken> TEL **043-277-9270** (通話料
お客様負担) FAX **043-278-8137** (通話料
お客様負担)

※お申込みいただく前に点検内容、対象機器など詳細をご確認ください。

基本
メニュー

- ハードウェアのチェック
- ウイルスチェック
- 東芝モジュールのアップデート
- BIOSアップデート
- 外部清掃・内部清掃

追加
メニュー

- 標準バッテリーパック交換
- キーボード交換
- ACアダプター/電源コード交換
- 冷却ファン交換

東芝PCサポート・サービスの現場レポートはこちら

▶ <http://dynabook.com/pc/assistpc/>



サポート・サービスの最前線で働くスタッフたちの笑顔や思いをリアルにご紹介しています。

動画コンテンツでPCの操作をご紹介します

▶ <http://www.youtube.com/toshibapcsupport/>



取扱説明書だけではわかりにくい「バッテリーパックの取り付け・取りはずし」、「メモリーの増設」、「B-CASカードの取り付け手順」などを動画でわかりやすくご紹介しています。

東芝プレイス

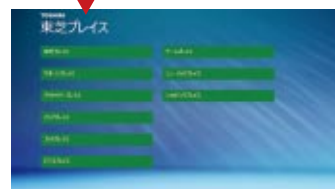


あなたのdynabookライフが大きく広がる。
「東芝プレイス」。〈dynabook活用応援サイト〉

dynabookを生活の中でもっと幅広く使っていただけるよう、サポートサービスからショッピングまで8つのプレイス(場所)をご用意。ここに来れば、いままで知らなかった便利さや楽しみが、かんたんに見つかります。



Windowsユーザーインターフェースからもアクセスできる!



電子書籍の購入は「BookPlaceストア」へ



「BookPlaceストア」は国内最大級の電子書籍ストアです。デスクトップのガジェットをクリックするだけでアクセスでき、いつでも簡単に好きな電子書籍を購入できます。



■「BookPlaceストア」には、約10万冊*1の書籍をご用意 *1 2012年10月現在。

一般書籍からコミック、写真集、雑誌まで、約10万冊*1を配信。読みたい本をいつでも購入でき、その場でダウンロードしてすぐ楽しめます。

■購入した書籍はPCでも電子ブックリーダーでも楽しめる

購入した電子書籍は、最大3台まで、さまざまなデバイスで楽しむことが可能。PCの大画面でも、電子ブックリーダー「BookPlace DB50」でも楽しめます。

すぐ買える。どこでも読める。スペースいらず。7型カラー液晶搭載で、読書に特化した使いやすさを追求した軽くてコンパクトな電子ブックリーダー。快適な使いごち、読みごちを実感できます。

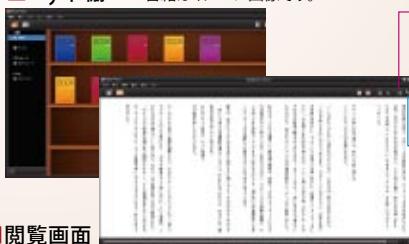
BookPlace DB50 ▶

BookPlaceストアで購入した電子書籍を自然な音声で楽しめる*2「ブックプレイスリーダー」

dynabookには、購入した書籍を閲覧できる「ブックプレイスリーダー」を搭載。東芝独自の音声読み上げソフトと組み合わせることで、自然で高音質な音声でも楽しめます*2。混雑した電車の中で書籍を聴いたり、お客様への読み聞かせにも活用できます。また、フォントサイズや行間、文字組みの方向、文字色・背景色の変更など、お好みに合わせてカスタマイズできます。

*2 音声読み上げには対応していない書籍もあります。

■ My本棚 書籍はイメージ画像です。



- 読み上げボタン
このボタンを押すと音声で読み上げます。男性声、女性声が選べます。
- 設定ボタン
文字や背景色、行間などの設定ができます。

■ 閲覧画面



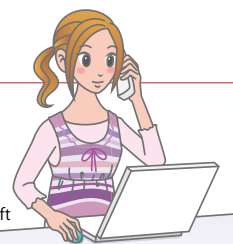
サポートプレイス

PCビデオ通話設定サービス「Skype™」をはじめよう!

顔を見ながらビデオ通話ができる話題のソフト「Skype™」のセットアップから使い方まで学べます。

- ご自宅都合のよい時間帯にマンツーマンでレッスン(3,000円(税込)/50分)
- お孫さんとの無料ビデオ通話、留学中のお子様との無料通話などに

©2012 Skype and/or Microsoft



「東芝プレイス」はこちら ▶ <http://toshibaplaces.jp>

dynabookの情報はこちらでも <http://dynabook.com>

ソフトウェア対応表

○…ブレインストール
 ●…ハードディスク、または付属のメディアからインストールが必要
 □…Webからのダウンロード/インストールが必要

★印のソフトウェアのみ、東芝でサポートを行っております。その他のソフトウェアのサポートに関しては、ソフト製造元各社でサポートを行っておりますので、付属の取扱説明書またはオンラインマニュアルをご覧ください。

		R822	R632	R732/ 39G	R732/ 38G・37G	T642	T552	T752/ V8G	T752/ V4G	D712/ V7G	D712/ V3G	D732	
OS	Windows 8 64ビット	★	○	○	○	○	○	○	○	○	○	○	
	Windows 8 Pro 64ビット	★	○	○	○	○	○	○	○	○	○	○	
日本語入力システム	Microsoft® IME (Windows 8 標準IME)	★	○	○	○	○	○	○	○	○	○	○	
	ATOK 2012 for Windows (60日間無償試用版) for TOSHIBA	●	●	●	●	●	●	●	●	●	●	●	
インターネット/ 通信	インターネット閲覧	★	○	○	○	○	○	○	○	○	○	○	
	コンテンツサービス	★	○	○	○	○	○	○	○	○	○	○	
	Webフィルタリング	注1)	○	○	○	○	○	○	○	○	○	○	
実用	はがき作成	○	○	○	○	○	○	○	○	○	○	○	
	地図	注2)	○	○	○	○	○	○	○	○	○	○	
	電子書籍ビューアー	★	○	○	○	○	○	○	○	○	○	○	
マルチメディア	AV統合ソフト	★	—	—	—	—	—	—	—	—	—	—	
	AV機器連携	★	○	○	○	○	○	○注6)	○注6)	—	—	—	
	タブレットPC連携	★	○	○	○	○	○	○	○	○	○	○	
	動画編集	Corel VideoStudio	○	○	○	○	○	○	○	○	○	○	○
		Adobe® Premiere® Elements 10	●	—	—	—	●	—	●	—	—	—	●
	静止画管理/編集	LoiLoScope2 30日体験版	○	○	○	○	○	○	○	○	○	○	○
		Adobe® Photoshop® Elements 10	●	—	—	—	●	—	●	—	—	—	●
	プレーヤー	DigiBook® Browser for TOSHIBA	○	○	○	○	○	○	○	○	○	○	○
		Windows Media® Player 12 【超解像技術(レゾリューションプラス)対応】	注5) ★	○	○	○	○	○	○	○	○	○	○
		MS Flash Player	○	○	○	○	○	○	○	○	○	○	○
		TOSHIBA VIDEO PLAYER 【超解像技術(レゾリューションプラス)対応】	注4) ★	—	—	—	○	—注8)	—注8)	—注8)	—注8)	○	—注8)
		TOSHIBA SD-Video PLAYER	★	○	○	○	○	○	○	○	○	○	○
		TOSHIBA Blu-ray Disc™ Player 【超解像技術(レゾリューションプラス)対応】	注4) ★	—	—	—	—	○	○	○	○	—	○
		CyberLink Media Show for TOSHIBA	★	○	○	○	○	○	○	○	○	○	○
	Music.jp PLAY	★	○	○	○	○	○	○	○	○	○	○	
	BD/CD/DVD作成・コピー	Roxio Creator LJ	—	—	○	○	○	○	○	○	○	○	○
	リカバリディスク作成	TOSHIBA Recovery Media Creator	注9) ★	○	○	○	○	○	○	○	○	○	○
	音声認識/音声合成	てぶらナビ	注7) ★	○	○注14)	○	○	○	○	○	○	○	○
	サウンドシステム	SRS Premium Sound 3D™	★	○	—	—	○	○	○	○	○	○	○
		SRS Premium Sound HD™	★	—	○	○	—	—	—	—	—	—	—
その他 ユーティリティ	ウイルス検索/駆除	注10)	○	○	○	○	○	○	○	○	○	○	
	パスワードによるデータ保護、データ金庫	マカフィー®アンチセフト インストールウィザード	○	○	—	—	—	—	—	—	—	—	
	データ移行	PC引越ナビ®	★	○	○	○	○	○	○	○	○	○	
	データ復旧	東芝ファイルレスキュー	注11) ★	○	○	○	○	○	○	○	○	○	
	データ消去	ハードディスクデータ消去機能	★	○	○	○	○	○	○	○	○	○	
	アクセサリ	ばらちゃんVersion 2	★	○	○	○	○	○	○	○	○	○	
	ワイヤレス・ディスプレイ	インテル® ワイヤレス・ディスプレイ	★	—	○	○	—	—	—	—	—	—	
	音声合成エンジン	Toshiba Speech Synthesis	★	○	○	○	○	○	○	○	○	○	
	指紋センサー	東芝指紋認証ユーティリティ	★	—	○注12)	○	—	—	—	—	—	—	
	Webカメラアプリケーション	CyberLink YouCam 5 for TOSHIBA	★	○	—	—	—	—	—	—	—	—	
	PC診断機能	PC診断ツール	★	○	○	○	○	○	○	○	○	○	
	PDFファイル表示	Adobe® Reader®	★	○	○	○	○	○	○	○	○	○	
	ユーザー登録	東芝お客様登録	★	○	○	○	○	○	○	○	○	○	
	環境設定	TOSHIBA ecoユーティリティ	★	○	○	○	○	○	○	○	○	○	○
		ecoモード ピークシフト バッテリーライフサイクル	★	○	○	○	○	○	○	○	○	○	○
	TOSHIBA Active Display Off	★	○	○注12)	○	○	○	○	○	○	○	○	
	PCシステム使用状況監視	東芝PCヘルスマニタ	★	○	○	○	○	○	○	○	○	○	
	HDD/SSD監視・保護	東芝HDDプロテクション	★	—	—	—	○	—	○	○	—	—	
		デスクトップアプリメニュー	★	○	○	○	○	○	○	○	○	○	
	サポート	おたすけナビ™	★	○	○	○	○	○	○	○	○	○	
動画で解決! 操作ガイド		★	○	○	○	○	○	○	○	○	○		
東芝サービスステーション		★	○	○	○	○	○	○	○	○	○		
遠隔支援サービス		★	□	□	□	□	□	□	□	□	□		
PCあんしん点検ユーティリティ		★	○	○	○	○	○	○	○	○	○		
パソコンで見るマニュアル		★	○	○	○	○	○	○	○	○	○		
PC操作学習 (動画で学ぶシリーズ)	動画で学ぶWindows 8	★	□	□	□	□	□	□	□	□	□		
	動画で学ぶメール	★	□	□	□	□	□	□	□	□	□		
	動画で学ぶWord 2010	★	○	○	○	○	○	○	○	○	○		
	動画で学ぶExcel 2010	★	○	○	○	○	○	○	○	○	○		
	動画で学ぶPowerPoint 2010	★	○	○	○	○	○	○	○	○	○		
動画で学ぶOutlook 2010	★	○	○	○	○	○	○	○	○	○			
動画で学ぶSkype™	★	□	□	□	□	□	□	□	□	□			
Windows ストアアプリ	動画・静止画・音楽	注16) ★	○	○	○	○	○	○	○	○	○	○	
	TOSHIBA Media Player by sMedio TrueLink+ 【超解像技術(レゾリューションプラス)対応】	○	○	○	○	○	○	○	○	○	○	○	
	映像	TSUTAYA DISCAS ランキング	○	○	○	○	○	○	○	○	○	○	
	静止画	思い出フォトビューア	注13) ★	○	○	○	○	○	○	○	○	○	
	電子書籍	Roxio MediaBook Reader	○	○	○	○	○	○	○	○	○	○	
	Roxio MediaBook Express	○	○	○	○	○	○	○	○	○	○		
	カメラ	CyberLink YouCam for TOSHIBA	○	○注14)	○	○	○	○	○	○	○	○	
	コミュニケーション	Skype™	注15) ★	○	○注14)	○	○	○	○	○	○	○	
	ゲーム	SharkDash	注15) ★	○	○	○	○	○	○	○	○	○	
	東芝Places	★	○	○	○	○	○	○	○	○	○	○	
	サービス	宿探	○	○	○	○	○	○	○	○	○	○	
	ホットペッパーグルメ	○	○	○	○	○	○	○	○	○	○		
ツール	トレンドマイクロ セキュリティ脅威マップ	○	○	○	○	○	○	○	○	○	○		
タッチ向け	Fresh Paint	★	○	○	○	○	○	○	○	○	○		
その他	楽天レシビ	○	○	○	○	○	○	○	○	○	○		
NAVITIME for TOSHIBA	○	○	○	○	○	○	○	○	○	○	○		

オプション&周辺機器を豊富にご用意。

* オープン価格の製品は希望小売価格を定めておりません。

細かい作業も快適に行える

スタイラスペン

[型番:IPCZ130A] オープン価格*



持ち運びに便利!

小型・軽量のACアダプター

ACアダプター

[型番:PAACA035] オープン価格*



USB-LAN変換アダプター

[型番:IPCN129A] オープン価格*



オプションバッテリー装着時でも使える。

ポート拡張ユニット

■質量:約800g

■外形寸法:約320(幅)×149(奥行)×29.5~13.8(高さ)mm

■インターフェース:

USB3.0×2、USB2.0×4、HDMI出力端子、RGB×1、

LAN×1、シリアル×1、オーディオ出力×1、マイク入力×1

■主な付属品:

ACアダプター、電源コード、HDMI/DVI変換ケーブル

[型番:PAAPR006] オープン価格*



長時間駆動を可能にする大容量タイプ。

バッテリーパック92AA

[型番:PABAS250] オープン価格*



オプション対応表

価格はすべてオープン価格です。なお、オープン価格の製品は希望小売価格を定めておりません。(2012年10月現在)

製品名	型番	R822	R632	R732		T642	T552/ 58G・47G	T552/ 36G	T752/ V8G	T752/ V4G	D712/ V7G	D712/ V3G	D732
				グラフィック ブラック	シャンパン ゴールド								
増設メモリ(タイプ9) (PC3-12800(DDR3-1600))	2GB	PAME2009	—	—	●	●	●	●注1)	●	●注1)	●	●注1)	●
	4GB	PAME4009	—	—	●	●	●	●注1)	●	●注1)	●	●注1)	●
	8GB	PAME8009	—	—	●	●	●	—	●	—	●	—	●
バッテリーパック61AJ	注2)	PABAS260	—	—	—	●	●	—	●	—	—	—	—
バッテリーパック64AA(グラフィックブラック)	注2)	PABAS265	—	—	●注3)	—	—	—	—	—	—	—	—
バッテリーパック92AA(グラフィックブラック)	注2)	PABAS250	—	—	●注3)	●注3)	—	—	—	—	—	—	—
バッテリーパック62AA-G(シャンパンゴールド)	注2)	PABAS256	—	—	—	—	—	—	—	—	—	—	—
ACアダプター(約200g)	注5)	PAACA036	—	—	●	—	—	—	—	—	—	—	—
ACアダプター(約175g)	注4)	PAACA035	—	●	—	—	—	—	—	—	—	—	—
ポート拡張ユニット		PAAPR006	—	—	●	—	—	—	—	—	—	—	—
スタイラスペン	注6) 注9)	IPCZ130A	●	—	—	—	—	—	—	—	—	—	—
USBレーザー式横スクロールマウス	注6) 注7) 注8)	IPCZ125A	●	●	●	●	●	●	●	●	—	—	—
USB光学式ミニホイールマウス	注6) 注7)	IPCZ080D	●	—	—	●	●	●	●	●	—	—	—
USB-LAN変換アダプター	注6) 注9)	IPCN129A	●	—	—	—	—	—	—	—	—	—	—

注1) DDR3-1333として動作します。

注2) バッテリーパックは消耗品です。

注3) 本体に付属されているバッテリーとは別仕様になっております。

注4) 本体に付属されているACアダプターとは別仕様(ウォールマウントプラグ付属)になっております。

注5) 2012年10月中旬販売開始予定。本体に付属されているACアダプターとは別仕様(質量・外形寸法)になっております。

注6) 製品についてのお問い合わせは東芝PC IOSセンターTEL:043-278-5970まで。

注7) T552、T752にはワイヤレスマウス(レーザー方式)を付属しています。D712、D732には横スクロール機能付きワイヤレスマウス(レーザー方式)を付属しています。

注8) Microsoft® Office上で横スクロール機能を使用する場合は、別途ドライバーが必要で(dynabook.comの周辺機器サイトから、ダウンロードにより提供)。

注9) 2012年11月下旬販売開始予定。

※オプションを使用する場合に必要なドライバーや付属のソフトウェアをインストールする際に、市販の光学式ドライブが必要となる場合があります。

オプション&周辺機器は東芝プレイス「アクセサリプレイス」でもご購入いただけます。詳しくは下記URLをご覧ください。
<http://toshibaplaces.jp/tps/>

R822、R632/28G、R732、T642、T552、T752、D712/V7G、D732

Microsoft® Office Home and Business 2010 (Service Pack 1 適用済み)*	ワープロ	Microsoft® Word 2010
	表計算	Microsoft® Excel® 2010
	メール・情報管理	Microsoft® Outlook® 2010
	プレゼンテーションツール	Microsoft® PowerPoint® 2010
	デジタルノート	Microsoft® OneNote® 2010
	ナビゲーションツール	Microsoft® Office ナビ 2010

* 初回起動時にライセンス認証が必要となります。

※上記のソフトウェアは、マイクソフト株式会社でサポートを行っています。詳しくは本体に付属の取扱説明書をご覧ください。

R632/26G、D712/V3G

Microsoft® Office Personal 2010 (Service Pack 1 適用済み)*	ワープロ	Microsoft® Word 2010
	表計算	Microsoft® Excel® 2010
	メール・情報管理	Microsoft® Outlook® 2010
	ナビゲーションツール	Microsoft® Office ナビ 2010

注1 無料使用期間はご使用開始より90日間です。無料使用期間が過ぎますと、設定がすべて解除されフィルタリング機能がご使用できなくなります。無料使用期間中に有料にて正規サービスをお申し込みいただくことで、継続して使用することができます。一部の通信ソフトや他のフィルタリングソフトと併用してご使用できない場合があります。

注2 無料使用期間はご使用開始より90日間です。ご利用を開始されるには、会員登録が必要になります。90日間(体験期間)以降ご利用になる場合は、ホームページ<http://www.zmap.net/>より継続購入手続きを行ってください。

注3 無料コンテンツ以外は、有料にてダウンロードしていただくことで、お楽しみいただけます。

注4 DVDを再生した場合、有効となります。

注5 WMV形式の動画を再生した場合、有効となります。

注6 ブルーレイディスク/SDメモリーカードへのダビングが可能です。

注7 ハンドジェスチャ機能は「TOSHIBA VIDEO PLAYER」「Qosmio AV Center」「TOSHIBA Blu-ray Disc™ Player」で使用可能です。

注8 DVD-Videoの再生は「TOSHIBA Blu-ray Disc™ Player」をご利用ください。

注9 アプリケーションやシステムのリカバリ用データをハードディスク内に保存しています。そのため、アプリケーションDVDおよびリカバリディスクは付属していません。あらかじめハードディスク内のリカバリ用データを、USBメモリまたはDVDメディアに保存することを推奨します。また、DVD-RAM、BD-R、BD-REメディアへの書き込みはできません。

注10 ウィルス定義ファイルおよびファイアウォール規則は、新種のウィルスやワーム、スパイウェア、クラッキングなどからコンピュータの保護を高めるために、常に最新のものにする必要があります。なお無料の更新

サービスはご使用開始から90日間です。90日を経過するとウィルスチェック機能を含めて、すべての機能がご使用できなくなります。ウィルスチェックが全く行われず状態となりますので、かならず期限切れ前に有料の正規サービスへ登録するか、他の有効なウィルス検索ソフトを導入してください。

注11 OSが起動しないときに、ハードディスク上のファイルを別の保存メディアへ退避させるためのソフトです。ハードディスク上のすべてのファイルの救助、復元を保証するものではありません。ハードディスクが破損している場合、またはハードディスク上のファイルが破損している場合は、救助、復元することができません。さらに、システム属性を持つファイル、および、暗号化されたファイル、または暗号化されたハードディスクからは、救助できません。

注12 R632/28Gのみ搭載。

注13 地図表示機能および編集機能、共有機能などは、Windows ストアでのアップデートで提供予定(2012年11月中旬)です。

注14 R632/26Gは市販の外付けWebカメラやマイクをご利用いただくことでご使用になります。

注15 プレインストールされているのは体験版になります。







注16 映像の再生時のみ「超解像技術(レゾリューションプラス)」に対応。

※ソフトウェアによっては、使用にあたりセットアップが必要となる場合があります。

※プレインストールソフトは市販のパッケージ製品とソフト内容、取扱説明書(マニュアル)、その他付属ソフトにおいて一部異なるものがあります。

※同じ名称のソフトウェアでも、搭載するモデルや時期、バージョンによって内容が異なる場合があります。


仕様表 (R822/R632/R732)

		 	 	
モデル名/型番		R822/T8GS (ダークシルバー) PR822T8GNHS	R632/28GS (アルティメットシルバー) PR63228GMHS	R632/28GK (シャンパンゴールド) PR63228GMHK
ブレイクストールOS		 Windows 8		 Windows 8 64ビット (※1)(※2)
CPU		インテル® Core™ i5-3317U プロセッサ		インテル® Core™ i5-3317U プロセッサ
動作周波数	1.70GHz (インテル® ターボ・ブースト・テクノロジー 2.0対応:最大2.60GHz)		1.70GHz (インテル® ターボ・ブースト・テクノロジー 2.0対応:最大2.60GHz)	
	コア数/スレッド数 2コア/4スレッド(インテル® ハイパースレッディング・テクノロジー対応) キャッシュメモリ インテル® スマート・キャッシュ 3MB		コア数/スレッド数 2コア/4スレッド(インテル® ハイパースレッディング・テクノロジー対応) キャッシュメモリ インテル® スマート・キャッシュ 3MB	
チップセット		モバイル インテル® HM76 Expressチップセット		モバイル インテル® HM76 Expressチップセット
メモリ	標準/最大 4GB(4GB×1)/交換不可(※3)		標準/最大 4GB(2GB+2GB)/交換不可(※4)	
	仕様 PC3-12800(DDR3-1600)対応 SDRAM メモリ専用スロット 1スロット(交換不可)(※3)		仕様 PC3-12800(DDR3-1600)対応 SDRAM、デュアルチャンネル メモリ専用スロット 1スロット(交換不可)(※4)	
表示機能	ディスプレイ タッチパネル付き 12.5型ワイド(16:9) HD TFTカラー Clear SuperView IPS液晶(省電力LED/バックライト)1,366×768ドット(※10)		ディスプレイ 13.3型ワイド(16:9) HD 軽量薄型・高輝度TFTカラー LED液晶 1,366×768ドット(※10)	
	解像度/表示色 最大1,920×1,080ドット(1080P)/1,677万色、HDCP対応(※13)		解像度/表示色 最大2,048×1,536ドット(※12)/1,677万色 最大1,920×1,080ドット(1080P)/1,677万色、HDCP対応	
	ビデオRAM 最大1,664MB(メインメモリと共用)(※8)		ビデオRAM 最大1,664MB(メインメモリと共用)(※8)	
	グラフィックス インテル® HD グラフィックス 4000(CPUに内蔵)		グラフィックス インテル® HD グラフィックス 4000(CPUに内蔵)	
入力装置	本体キーボード 87キー(JIS配列準拠)(バックライトキーボード)、 キーピッチ:19mm、キーストローク:1.2mm		本体キーボード 87キー(JIS配列準拠)(バックライトキーボード)、 キーピッチ:19mm、キーストローク:1.2mm	
	ポインティングデバイス ジェスチャーコントロール付きクリックパッド(タッチパッド)、 静電容量式タッチパネル		ポインティングデバイス ジェスチャーコントロール付きタッチパッド	
	ワンタッチ操作ボタン オリエンテーションロックボタン、Windowsボタン、ボリュームボタン		ワンタッチ操作ボタン 節電(eco)ボタン、東芝プレゼンテーションボタン、タッチパッド	
補助記憶装置	SSD 128GB SSD(Serial ATA対応)(※18)		SSD 128GB SSD(Serial ATA対応)(※19)	
	ソフトウェア占有量 約40GB		ソフトウェア占有量 約34GB	
光学ドライブ(詳細は48ページをご覧ください)		---		---
通信機能	LAN ---		LAN 1000Base-T/100Base-TX/10Base-T(自動認識、Wake On LAN)	
	無線LAN/WiMAX(※21) IEEE802.11b/g/n準拠 (Wi-Fi準拠、WPA/WPA2対応、WEP対応、AES対応、TKIP対応)(※11)		無線LAN/WiMAX(※21) インテル® Centrino® Advanced-N + WiMAX 6250 IEEE802.16e-2005準拠(※23)、IEEE802.11a/b/g/n準拠(Wi-Fi準拠、WPA/WPA2対応)	
	Bluetooth(※21) Bluetooth® ワイヤレステクノロジー Ver4.0(※24)(※25)		Bluetooth(※21) Bluetooth® ワイヤレステクノロジー Ver4.0(※24)(※25)	
	ワイヤレス・ディスプレイ(※21) ---		ワイヤレス・ディスプレイ(※21) インテル® ワイヤレス・ディスプレイ対応(※41)	
サウンド機能(※17)(※26)		インテル® ハイ・デフィニション・オーディオ準拠 HDステレオスピーカー、モノラルマイク		インテル® ハイ・デフィニション・オーディオ準拠 HDステレオスピーカー、モノラルマイク
ブリッジメディアスロット(詳細は48ページをご覧ください)		---		---
SDカードスロット(詳細は48ページをご覧ください)		---		---
ExpressCardスロット		---		1スロット
インターフェース		ヘッドセット/ヘッドホン端子(3.5mmΦミニジャック)×1、 USB3.0×2(※27)、HDMI出力端子×1(※13)		ヘッドホン出力(3.5mmΦステレオミニジャック)×1、RGB(15ピン ミニD-sub 3段) マイク入力(3.5mmΦモノラルミニジャック)×1、LAN(RJ45)×1
Webカメラ		有効画素数 約100万画素(前面)、有効画素数 約300万画素(背面)		有効画素数 約130万画素
セキュリティ機能		BIOS/パスワード、HDD/パスワード、インスタントセキュリティ		BIOS/パスワード、HDD/パスワード、インスタントセキュリティ、セキュリ 指紋センサー(スライド方式)
電源	バッテリー リチウムポリマー(バッテリーパック)(※17)(※29)		バッテリー リチウムイオン(バッテリーパック)(※17)(※29)	
	駆動時間 約6.0時間(※31)(※32)		駆動時間 約9.0時間(※31)(※32)	
	充電時間 約3.5時間(電源OFF時)/約3.5~8.5時間(電源ON時)(※32)		充電時間 約3.0時間(電源OFF時)/約3.5~8.0時間(電源ON時)	
	ACアダプター AC100V~240V、50/60Hz(※34)		ACアダプター AC100V~240V、50/60Hz(※34)	
標準消費電力(※35)(最大)		約12W(45W)		約10W(45W)
省エネ法に基づくエネルギー消費効率(※36)		R区0.081(A)		R区0.074(AA)
環境条件		温度5~35℃、湿度20~80%(ただし、結露しないこと)(※37)		温度5~35℃、湿度20~80%(ただし、結露しないこと)
環境性能レーティング(※38)		★★V12		★★V12
外形寸法(突起部含まず)		約326.5(幅)×213.0(奥行)×19.9(高さ)mm		約316.0(幅)×227.0(奥行)×8.3~15.9(高さ)mm
質量		約1.49kg(※39)		約1.12kg(※39)
主な付属品		ACアダプター、電源コード、取扱説明書、保証書 他		ACアダプター、電源コード、取扱説明書、保証書 他
保証(海外保証(制限付)を含む)		Adobe® Photoshop® Elements 10 & Adobe® Premiere® Elements 10 インストール用DVD あり(1年/海外保証(制限付)を含む)		Adobe® Photoshop® Elements 10 & Adobe® Premiere® Elements 10 インストール用DVD あり(1年/海外保証(制限付)を含む)
主なアプリケーション		Microsoft® Office Home and Business 2010 (SP1適用済み)		Microsoft® Office Home and Business 2010 (SP1適用済み)
		Adobe® Photoshop® Elements 10、Adobe® Premiere® Elements 10		Adobe® Photoshop® Elements 10、Adobe® Premiere® Elements 10

- ※1. Windows 8 では、ネットワークのドメイン参加をすることはできません。
- ※2. ブレイクストールされているOSのみサポートいたします。
- ※3. あらかじめ1スロットに4GBのメモリが装着されています。メモリの交換・増設はできません。
- ※4. あらかじめオンボードに2GB、1スロットに2GBのメモリが装着されています。メモリの交換・増設はできません。
- ※5. あらかじめ2スロットにそれぞれ4GBのメモリが装着されています。16GBに拡張するためには、あらかじめ装着されている4GBのメモリを取りはずし、8GBのメモリ(オプション)を2枚装着してください。取り付けることのできるメモリ容量は、2つのスロットを合わせて最大16GBまでです。
- ※6. ビデオRAM容量はコンピューターのメインメモリ容量に依存します。出荷時(メインメモリ8GB)では、最大1,664MBまでビデオRAMとして使用されます。
- ※7. あらかじめ1スロットに4GBのメモリが装着されています。16GBに拡張するためには、あらかじめ装着されている4GBのメモリを取りはずし、8GBのメモリ(オプション)を2枚装着してください。取り付けることのできるメモリ容量は、2つのスロットを合わせて最大16GBまでです。
- ※8. ビデオRAM容量はコンピューターのメインメモリ容量に依存します。出荷時(メインメモリ4GB)では、最大1,664MBまでビデオRAMとして使用されます。
- ※9. メモリを2枚装着した場合、デュアルチャンネルに対応します。容量が異なるメモリを装着した場合は、少ないメモリに合わせた容量までデュアルチャンネル動作となり、容量差がシングルチャンネル動作となります。
- ※10. TFTカラー液晶ディスプレイは、非常に高度な技術を駆使して作られています。非点灯、常時点灯などの表示(画素)が存在することがあります(有効ドット数の割合は99.99%以上です。有効ドット数の割合とは「対応するディスプレイの表示しうる全ドット数のうち、表示可能なドット数の割合」です)。また、見る角度や温度変化によって色むらや明るさのむらが見える場合があります。これらは故障ではありませんので、あらかじめご了承ください。
- ※11. 2.4GHz帯の周波数を使用しています。2.4GHz帯無線LANで使用できるチャンネルは1~13chです。IEEE802.11n準拠のモードで通信を行うためには、セキュリティをWPA(AES)/WPA2(AES)に設定する必要があります。
- ※12. 使用可能なディスプレイは解像度により異なります。解像度にあったディスプレイを接続してください。
- ※13. 映像機器との接続には、市販のHDMIの表示があるHDMIケーブルをご使用ください。対応機器すべての動作を保証するものではありません。
- ※14. 外部ディスプレイと本体のディスプレイを同時表示させる場合は、同時表示の種類や設定にあった色数/解像度で表示されます。
- ※15. 本体のディスプレイへの表示の場合、1,677万色はディザリング表示です。
- ※16. グラフィックスアクセラレーターの性能やサポートされる機能は、PCのモデルごとに異なります。また、グラフィックスアクセラレーターの性能はバッテリー駆動時より、ACアダプター接続時により高い性能が発揮されます。
- ※17. ピークシフトをご利用の場合、自動的にバッテリー駆動に切り替わり、CPUやグラフィックスアクセラレーターの性能が十分に発揮されない場合があります。映像や音楽を視聴する場合、ピークシフトを一時的に無効にすることをおすすめします。
- ※18. SSDの容量は1GBを10億バイトで算出しています。リカバリー領域として約23GB使用しています。ソフトウェア占有量にはリカバリー領域の容量は含まれません。すべての領域はNTFSで設定されています。
- ※19. SSDの容量は1GBを10億バイトで算出しています。リカバリー領域としてR632/28G、R732/37Gは約17GB、R632/26Gは約16GB、Intel® Rapid Start Technology使用領域として約5GB使用しています。ソフトウェア占有量にはリカバリー領域、Intel® Rapid Start Technology使用領域の容量は含まれません。すべての領域はNTFSで設定されています。
- ※20. SSDの容量は1GBを10億バイトで算出しています。リカバリー領域として約17GB、Intel® Rapid Start Technology使用領域として約9GB使用しています。ソフトウェア占有量にはリカバリー領域、Intel® Rapid Start Technology使用領域の容量は含まれません。すべての領域はNTFSで設定されています。
- ※21. 無線通信距離は、周辺の電波環境、障害物、設置環境、ソフトウェアなどにより影響を受ける場合があります。
- ※22. 5GHz帯無線LANは、W52/W53/W56に対応しています。W52/W53は電波法により屋外で使用することはできません。2.4GHz帯無線LANで使用できるチャンネルは1~13chです。IEEE802.11n準拠のモードで通信を行うためには、セキュリティをWPA(AES)/WPA2(AES)に設定する必要があります。

美しく、速く、なめらかに  Windows 8

新しく生まれ変わった

		dynabook R732 					
R632/26GS (アルティメットシルバー) PR63226GMP5	R732/39GB (グラファイトブラック) PR73239GRDB	R732/39GK (シャンパンゴールド) PR73239GRDK	R732/38GB (グラファイトブラック) PR73238GRHB	R732/38GK (シャンパンゴールド) PR73238GRHK	R732/37GB (グラファイトブラック) PR73237GRHB	R732/37GK (シャンパンゴールド) PR73237GRHK	
Windows 8		Windows 8 Pro 64ビット (※2)		Windows 8		Windows 8 64ビット(※1)(※2) Windows 8	
インテル® Core™ i3-3217U プロセッサ		インテル® Core™ i7-3520M vPro™ プロセッサ		インテル® Core™ i5-3210M プロセッサ		インテル® Core™ i3-3110M プロセッサ	
1.80GHz		2.90GHz (インテル® ターボ・ブースト・テクノロジー 2.0対応:最大3.60GHz)		2.50GHz (インテル® ターボ・ブースト・テクノロジー 2.0対応:最大3.10GHz)		2.40GHz	
ノロジ-対応)		2コア/4スレッド(インテル® ハイパースレッディング・テクノロジー対応)		2コア/4スレッド(インテル® ハイパースレッディング・テクノロジー対応)		2コア/4スレッド(インテル® ハイパースレッディング・テクノロジー対応)	
		インテル® スマート・キャッシュ 4MB		インテル® スマート・キャッシュ 3MB		インテル® スマート・キャッシュ 3MB	
		モバイル インテル® QM77 Expressチップセット		モバイル インテル® HM76 Expressチップセット		モバイル インテル® HM76 Expressチップセット	
		8GB (4GB×2)/16GB (※5)(※6)		4GB (4GB×1)/16GB (※7)(※8)		4GB (4GB×1)/16GB (※7)(※8)	
対応		PC3-12800 (DDR3-1600) 対応 SDRAM、デュアルチャネル対応 (※9)		2スロット (空きスロット×1) (※7)(※9)		2スロット (空きスロット×1) (※7)(※9)	
(省電力LEDバックライト)		13.3型ワイド (16:9) HD 軽量・高輝度 TFTカラー LED 液晶 (省電力LED/バックライト)		1,366×768ドット (※10)		1,366×768ドット (※10)	
(※13)		最大2,048×1,536ドット (※12)/1,677万色		最大1,920×1,080ドット (1080P)/1,677万色、HDCP対応 (※13)		最大1,366×768ドット (※14)/1,677万色 (※15)	
		最大1,664MB (メインメモリと共用) (※6)		最大1,664MB (メインメモリと共用) (※8)		最大1,664MB (メインメモリと共用) (※8)	
		インテル® HD グラフィックス 4000 (CPU内に内蔵)					
準拠)、ストローク:1.2mm		87キー (JIS配列準拠)、キーピッチ:19mm、キーストローク:1.6mm					
オン/オフボタン 他		ジェスチャーコントロール付きタッチパッド					
約32GB		256GB SSD (Serial ATA対応) (※20)		128GB SSD (Serial ATA対応) (※19)		約34GB	
LAN対応		1000Base-T/100Base-TX/10Base-T (自動認識、Wake On LAN対応) + Intel® AMT8.0		1000Base-T/100Base-TX/10Base-T (自動認識、Wake On LAN 対応)			
WEP対応、AES対応、TKIP対応) (※22)		インテル® Centrino® Advanced-N + WiMAX 6250 IEEE802.16e-2005準拠 (※23)、IEEE802.11a/b/g/n準拠 (Wi-Fi準拠、WPA/WPA2対応、WEP対応、AES対応、TKIP対応) (※22)					
		インテル® ワイヤレス・ディスプレイ対応 (※41)					
		インテル® ハイ・デフィニション・オーディオ準拠 ステレオスピーカー、モノラルマイク					
		1スロット (ExpressCard/34対応、ExpressCard/54対応)					
×1、USB3.0×1 (※27)、USB2.0×2 (※28)、HDMI出力端子×1 (※13)		ヘッドホン出力 (3.5mmφステレオミニジャック) ×1、RGB (15ピン ミニD-sub 3段) ×1、USB3.0×2 (※27)、USB2.0×1 (eSATAと共用) (※28)、eSATA×1 (USB2.0と共用) (※28)、マイク入力 (3.5mmφモノラルミニジャック) ×1、LAN (RJ45) ×1、HDMI出力端子×1 (※13)					
ディロック・スロット		有効画素数 約130万画素					
		指紋センサー (スライド方式)、TPMセキュリティチップ (TCG Ver1.2準拠)、BIOS/パスワード、HDD/パスワード、インスタントセキュリティ、セキュリティロック・スロット					
		リチウムイオン (バッテリーパック) (※17)(※30)					
		標準バッテリーパック装着時:約13.0時間 (※31)(※32)					
		バッテリーパック92AA (オプション) (※33) 装着時:約18.0時間 (※31)(※32)					
(※32)		標準バッテリーパック装着時:約5.0時間 (電源OFF時)/約5.0~15.0時間 (電源ON時)、バッテリーパック92AA (オプション) (※33) 装着時:約5.0時間 (電源OFF時)/約5.0~21.5時間 (電源ON時) (※32)					
		AC100V~240V、50/60Hz (※34)					
R区分0.11 (A) (※37)		M区分0.060 (AAA) (※37)		M区分0.070 (AAA) (※37)		M区分0.090 (AAA) (※37)	
		温度5~35℃、湿度20~80% (ただし、結露しないこと) (※37)					
		★★★V12					
		標準バッテリーパック装着時:約316.0 (幅) ×227.0 (奥行) ×18.3~26.6 (高さ) mm					
		バッテリーパック92AA (オプション) (※33) 装着時:約316.0 (幅) ×227.0 (奥行) ×18.3~42.8 (高さ) mm					
		標準バッテリーパック装着時:約1.35kg		標準バッテリーパック装着時:約1.34kg			
		バッテリーパック92AA (オプション) (※33) 装着時:約1.50kg (※40)		バッテリーパック92AA (オプション) (※33) 装着時:約1.49kg (※40)			
		ACアダプター、電源コード、取扱説明書、保証書 他					
		あり (1年/海外保証(制限付)を含む)					
Microsoft® Office Personal 2010 (SP1適用済み)		Microsoft® Office Home and Business 2010 (SP1適用済み)					

※23. IEEE802.16e-2005に準拠しています。ただし、サービスエリア内でも通信環境や混雑状況の影響により、通信できない場合や通信速度が低下する場合があります。WiMAXを利用するには、WiMAXサービス事業者との契約が必要です。WiMAXと無線LANを同時に使用することはできません。

※24. Bluetooth Version 1.1、1.2、2.0、2.0+EDR、2.1、2.1+EDR、3.0、4.0対応機器との通信が可能です。

※25. 2.4GHz帯の無線LANまたはWiMAXが近距離で使用されていると通信速度の低下または通信エラーが発生する場合があります。

※26. キャプチャソフトなどを使用して、PCで再生中の音声を録音することはできません。

※27. USB1.1/2.0/3.0対応。USB周辺機器すべての動作を保証するものではありません。

※28. USB1.1/2.0対応。USB周辺機器、eSATA周辺機器 (R732) すべての動作を保証するものではありません。

※29. 本製品にはバッテリーパックが内蔵されています。バッテリーが寿命などで交換が必要な場合は、東芝PCあんしんサポートへご相談ください。バッテリーの交換は、保証期間内でも有料となります。

※30. バッテリーパックは消耗品です。

※31. 社団法人電子情報技術産業協会「JEITAバッテリー動作時間測定法 (Ver1.0)」 (<http://home.jeita.or.jp/cgi-bin/page/detail.cgi?n=84&ca=14>)。本体のみ (周辺機器の接続なし、出荷時構成)、省電力制御あり、満充電の場合。ただし、実際の駆動時間は使用環境および設定等により異なります。

※32. バッテリー駆動時間および充電時間は、使用環境により異なります。

※33. バッテリーパック92AA (オプション)の色は、グラファイトブラックです。

※34. 付属の電源コードは、日本 (100V) の法令・安全規格に適合しております。その他の国・地域で使用される場合には、当該国・地域の法令・安全規格に適合した電源コードをお買い求めのうえ、ご使用ください。

※35. OS起動後、アイドル状態、ディスプレイ輝度最大、バッテリー充電なし、周辺機器接続なしでの消費電力です。

※36. エネルギー消費効率とは、省エネ法で定める測定方法により、測定された消費電力を省エネ法で定める複合理論性能 (単位: キガ演算) で除したものです。2011年度基準で表示しております。省エネ基準達成率の表示語Aは達成率100%以上200%未満、AAは達成率200%以上500%未満、AAAは達成率500%以上を示します。

※37. 環境条件に示している温度範囲は、性能を保証するものではありません。

※38. 環境性能レーティング (星マーク) とは、加算項目の達成状況に応じて格付けしたものです。★☆☆は達成率35%未満、★★☆は35%以上70%未満、★★★は70%以上を示します。

※39. 本体 (バッテリーパック内蔵) のみ。主な付属品は含まれません。

※40. バッテリーパック以外の主な付属品は含まれません。

※41. ワイヤレス・ディスプレイ機能を使用するには、別途市販のインテル® ワイヤレス・ディスプレイに対応したアダプターおよびアダプターに対応したテレビまたはモニターが必要です。また出力可能な映像は、1080p/30fps以下のサイズまでです。デジタル放送など一部のコンテンツ保護処理された映像や音声を出力することはできません。ワイヤレス・ディスプレイは、映像を無線で伝送するため、ご利用の電波環境などによりコマ落ちが発生したり、正しく表示されない場合があります。ワイヤレス・ディスプレイ機能についての詳細は、アダプターに付属の説明書を参照してください。

dynabookの情報はこちらでも <http://dynabook.com>

Windows 8 なら、スタート画面から、やりたいことにすばやくつながります。

dynabook R822
dynabook R632
dynabook R732
dynabook T642
dynabook T552
dynabook Qosmio T752
dynabook REGZA PC D712
dynabook REGZA PC D732
dynabook できること一覧
dynabook だからできること
環境調和
サポート
ソフトウェア
仕様表

仕様表 (T642/T552/T752)



dynabook T642		dynabook											
モデル名/型番		T642/T6GW (ライトシルバー) PT642T6GSHW	T552/58GW (リュクスホワイト) PT55258GBHW	T552/58GB (フレッシュブラック) PT55258GBHB	T552/58GK (ジャンボゴールド) PT55258GBHK	T552/58GR (ルビーローズ) PT55258GBHR	T552/47GW (リュクスホワイト) PT55247GBHW	T552/47GB (フレッシュブラック) PT55247GBHB					
ブレインストールOS		Windows 8 64ビット (※1)(※2)				Windows 8 Windows 8 64ビット							
CPU		インテル® Core™ i5-3317U プロセッサ 1.70GHz (インテル® ターボ・ブースト・テクノロジー 2.0対応:最大2.60GHz)				インテル® Core™ i7-3630QM プロセッサ 2.40GHz (インテル® ターボ・ブースト・テクノロジー 2.0対応:最大3.40GHz)				インテル® Core™ i5- 2.50 (インテル® ターボ・ブースト・テクノロジー 2.0対応:最大3.40GHz)			
メモリ		標準:最大 4GB (4GB×1)/16GB (※3) (※4) 仕様 PC3-12800 (DDR3-1600)対応 SDRAM、デュアルチャネル対応 (※11) メモリ専用スロット 2スロット (空きスロット×1) (※3) (※11)				8GB (4GB×2)/16GB (※5) (※6) 仕様 PC3-12800 (DDR3-1600)対応 SDRAM、デュアルチャネル対応 (※11) メモリ専用スロット 2スロット (空きスロット×0) (※5) (※11)				4GB (4GB×1)/ 4GB (4GB×1) 仕様 PC3-12800 (DDR3-1600)対応 SDRAM、デュアルチャネル対応 (※11) メモリ専用スロット 2スロット (空きスロット)			
表示機能		ディスプレイ 14.0型ワイド (16:9) HD TFTカラー Clear SuperView LED液晶 (省電力LED/バックライト) 1,366×768ドット (※12) (※13) 最大2,048×1,536ドット (※14)/1,677万色 解像度/表示色 最大1,920×1,080ドット (1080P)/1,677万色、HDCP対応 (※15) 外部ディスプレイ (HDMI接続/オプション) 最大1,920×1,080ドット (1080P)/1,677万色、HDCP対応 (※15) 本体のディスプレイと同時表示 最大1,366×768ドット (※41)/1,677万色 (※17) ビデオRAM 最大1,664MB (メインメモリと共用) (※4) グラフィックアクセラレーター (※18) (※19) インテル® HD グラフィックス 4000 (CPUに内蔵)				15.6型ワイド (16:9) HD TFTカラー Clear SuperView LED液晶 (省電力LED) 最大2,048×1,536ドット 最大1,920×1,080ドット (1080P)/ 最大1,366×768ドット 最大1,664MB (メインメモリと共用) (※6) インテル® HD グラフィックス 4000 (CPUに内蔵)				最大2,048×1,536ドット 最大1,920×1,080ドット (1080P)/ 最大1,366×768ドット 最大1,664MB (メインメモリと共用) (※6) インテル® HD グラフィックス 4000 (CPUに内蔵)			
入力装置		本体キーボード 87キー (JIS配列準拠)、キーピッチ:19mm、キーストローク:1.5mm、 抗菌対応 [試験方法] JIS Z 2801:2010に基づく (※20) ジェスチャーコントロール付きクリックパッド (タッチパッド)、 静電容量式タッチパネル				106キー (JIS配列準拠) (テンキー付き)、キーピッチ:19mm、キーストローク:1.5mm、 抗菌対応 [試験方法] JIS Z 2801:2010に基づく (※20) ジェスチャーコントロール付きクリックパッド (タッチパッド)、 静電容量式タッチパネル				ジェスチャーコントロール付きクリックパッド (タッチパッド)、 静電容量式タッチパネル			
補助記憶装置		ハードディスク 750GB (5,400rpm, Serial ATA対応) (※21) ソフトウェア占有量 約34GB 光学ドライブ (詳細は48ページをご覧ください) DVDスーパーマルチドライブ (DVD±R 2層書き込み対応) LAN 100Base-TX/10Base-T (自動認識)				1TB (5,400rpm, Serial ATA対応) (※21) 約37GB ブルーレイディスクドライブ (BDXL™対応、 1000Base-T/100Base-TX/10Base-T (自動認識))				750GB (5,400rpm, Serial ATA対応) (※21) 約34GB ブルーレイディスクドライブ (BDXL™対応、 1000Base-T/100Base-TX/10Base-T (自動認識))			
通信機能		無線LAN (※22) IEEE802.11a/b/g/n準拠 (Wi-Fi準拠、WPA/WPA2対応、 WEP対応、AES対応、TKIP対応) (※23) Bluetooth (※22) Bluetooth® ワイヤレステクノロジー Ver4.0 (※25) (※26)				IEEE802.11a/b/g/n準拠 (Wi-Fi準拠、WPA/WPA2対応、 WEP対応、AES対応、TKIP Bluetooth® ワイヤレステクノロジー Ver4.0 (※25) (※26)				IEEE802.11a/b/g/n準拠 (Wi-Fi準拠、WPA/WPA2対応、 WEP対応、AES対応、TKIP Bluetooth® ワイヤレステクノロジー Ver4.0 (※25) (※26)			
サウンド機能 (※19) (※27)		インテル® ハイ・ディフィニション・オーディオ準拠 harman/kardon® ステレオスピーカー、モノラルマイク				インテル® ハイ・ディフィニション・オーディオ準拠 harman/kardon® ステレオスピーカー、モノラルマイク				インテル® ハイ・ディフィニション・オーディオ準拠 harman/kardon® ステレオスピーカー、モノラルマイク			
インターフェース		ヘッドホン出力 (3.5mmφステレオミニジャック) ×1、 RGB (15ピン ミニD-sub 3脚) ×1、USB3.0 ×3 (※28)、 マイク入力/オーディオ入力 (3.5mmφステレオミニジャック) 共用、 LAN (RJ45) ×1、HDMI出力端子×1 (※15)				ヘッドホン出力 (3.5mmφステレオミニジャック) ×1、RGB (15ピン マイク入力 (3.5mmφステレオミニジャック) ×1、 LAN (RJ45) ×1、HDMI出力端子×1 (※15)				ヘッドホン出力 (3.5mmφステレオミニジャック) ×1、RGB (15ピン マイク入力 (3.5mmφステレオミニジャック) ×1、 LAN (RJ45) ×1、HDMI出力端子×1 (※15)			
Webカメラ		有効画素数 約100万画素				有効画素数 約100万画素				有効画素数 約100万画素			
電源		バッテリー 駆動時間 約5.5時間 (※31) (※32) 充電時間 約4.0時間 (電源OFF時)/約12.0時間 (電源ON時) (※32) ACアダプター AC100V~240V、50/60Hz (※33)				約5.0時間 (※31) (※32) 約12.0時間 (電源ON時) (※32) 約14W (75W)				約5.2時間 (※31) (※32) 約12.0時間 (電源ON時) (※32) 約12W (75W)			
環境性能		標準消費電力 (※34) (最大) 約11W (45W) 省エネ法に基づくエネルギー消費効率 (※35) M区分0.093 (AAA) (※36)				約14W (75W) M区分0.044 (AAA) (※36)				約12W (75W) M区分0.078 (※36)			
外形寸法 (突起部含まず)		約349.0 (幅) ×234.0 (奥行) ×25.8~30.8 (高さ) mm 質量 (※38) 約2.2kg				約380.0 (幅) ×242.0 (奥行) 約2.5				約380.0 (幅) ×242.0 (奥行) 約2.5			
主な付属品		ACアダプター、電源コード、取扱説明書、 保証書、バッテリーパック (本体装着済み)、他 Adobe® Photoshop® Elements 10 & Adobe® Premiere® Elements 10 インストール用DVD				ACアダプター、電源コード、取扱説明書、保証書、バッテリーパック				ACアダプター、電源コード、取扱説明書、保証書、バッテリーパック			
保証 (海外保証/制限付) を含む		あり (1年/海外保証 (制限付) を含む)				あり (1年/海外保証 (制限付) を含む)				あり (1年/海外保証 (制限付) を含む)			
主なアプリケーション		Microsoft® Office Home and Business 2010 (SP1適用済み) Adobe® Photoshop® Elements 10, Adobe® Premiere® Elements 10				Microsoft® Office Home and Business 2010 (SP1適用済み) Adobe® Photoshop® Elements 10, Adobe® Premiere® Elements 10				Microsoft® Office Home and Business 2010 (SP1適用済み) Adobe® Photoshop® Elements 10, Adobe® Premiere® Elements 10			

- ※1. Windows 8 では、ネットワークのドメイン参加をすることはできません。
- ※2. ブレインストールされているOSのみサポートいたします。
- ※3. あらかじめ1スロットに4GBのメモリが装着されています。16GBに拡張するためには、あらかじめ装着されている4GBのメモリを取りはずし、8GBのメモリ (オプション) を2枚装着してください。取り付けることのできるメモリ容量は、2つのスロットを合わせて最大16GBまでです。
- ※4. ビデオRAM容量はコンピュータのメインメモリ容量に依存します。出荷時 (メインメモリ4GB) では、最大1,664MBまでビデオRAMとして使用されます。
- ※5. あらかじめ2スロットにそれぞれ4GBのメモリが装着されています。16GBに拡張するためには、あらかじめ装着されている4GBのメモリを取りはずし、8GBのメモリ (オプション) を2枚装着してください。取り付けることのできるメモリ容量は、2つのスロットを合わせて最大16GBまでです。
- ※6. ビデオRAM容量はコンピュータのメインメモリ容量に依存します。出荷時 (メインメモリ8GB) では、最大1,664MBまでビデオRAMとして使用されます。
- ※7. あらかじめ1スロットに4GBのメモリが装着されています。8GBに拡張するためには、4GBのメモリ (オプション) を1枚装着してください。取り付けることのできるメモリ容量は、2つのスロットを合わせて最大8GBまでです。
- ※8. ビデオRAM容量はコンピュータのメインメモリ容量に依存します。出荷時 (メインメモリ4GB) では、最大1,664MBまでビデオRAMとして使用されます。
- ※9. あらかじめ2スロットにそれぞれ2GBのメモリが装着されています。8GBに拡張するためには、あらかじめ装着されている2GBのメモリを取りはずし、4GBのメモリ (オプション) を2枚装着してください。取り付けることのできるメモリ容量は、2つのスロットを合わせて最大8GBまでです。
- ※10. ビデオRAM容量はコンピュータのメインメモリ容量に依存します。出荷時 (メインメモリ4GB) では、最大1,664MBまでビデオRAMとして使用されます。
- ※11. メモリを2枚装着した場合、デュアルチャネルに対応します。容量が異なるメモリを装着した場合は、少ないメモリに合わせた容量までデュアルチャネル動作となり、容量差分がシングルチャネル動作となります。
- ※12. TFTカラー液晶ディスプレイは、非常に高度な技術駆使で作られています。非点灯、常時点灯などの表示 (画素) が存在することがあります (有効ドット数の割合は99.99%以上です。有効ドット数の割合とは対応するディスプレイの表示しうる全ドット数のうち、表示可能なドット数の割合) です。また、見る角度や温度変化によって色や明るさのむらが見える場合があります。これは故障ではありませんので、あらかじめご了承ください。
- ※13. Clear SuperView LED液晶は特性上、外光が映りこむ場合があります。置き場所や角度を調整してご使用ください。輝度はお好みによって調整してご使用ください。
- ※14. 使用可能なディスプレイは解像度により異なります。解像度にあったディスプレイを接続してください。
- ※15. 映像機器との接続には、市販のHDMIの表示があるHDMIケーブルをご使用ください。対応機器すべての動作を保証するものではありません。
- ※16. 外部ディスプレイと本体のディスプレイを同時表示させる場合は、同時表示の種類や設定にあった色数/解像度で表示されます。地上/BS/110度CSデジタル放送 (T752/V8G)、地上デジタル放送 (T752/V4G) やBD-Videoなどのコンテンツ保護処理された映像や音声はHDMIケーブルを使用して外部ディスプレイでご覧になる場合は、外部ディスプレイ (HDCP対応のHDMI入力端子またはHDCP対応のDVI入力端子のあるディスプレイ) のみ表示するように設定してご利用ください。BD-Videoの映像は同時表示することはできません。また、地上/BS/CSデジタル放送 (T752/V8G)、地上デジタル放送 (T752/V4G) の映像を同時表示させた場合は、映像がスムーズに表示されない場合があります。
- ※17. 本体のディスプレイへの表示の場合、1,677万色はデザリング表示です。
- ※18. グラフィックアクセラレーターの性能がサポートされる機能は、PCのモデルごとに異なります。また、グラフィックアクセラレーターの性能はバッテリー駆動時より、ACアダプター接続時に、より高い性能が発揮されます。
- ※19. ピークシフトをご利用の場合、自動的にバッテリー駆動に切り替わり、CPUやグラフィックアクセラレーターの性能が十分に発揮されない場合があります。映像や音楽を視聴する場合やTV番組の録画 (T752) を行う場合、ピークシフトを一時的に無効にすることをオススメします。
- ※20. 本製品に搭載のキーボードには、抗菌のための塗料を塗布しており、細菌の増殖を抑える効果があります。おがー、キーボードの使用により、赤み、はれ、かゆみなどの症状がみられる場合は、ただちに使用をお控えいただき、皮膚専門医にご相談ください。【試験機関】SGS-CSTC技能試験センター 【試験方法】JIS Z 2801:2010に基づく 【抗菌方法と場所】無機抗菌成分 (亜鉛系) をキーボードのキートップに塗布【試験結果】抗菌活性値2.0以上
- ※21. ハードディスクの容量は1GBを10億バイト、1TBを1兆バイトで算出しています。リカバリー領域としてT642は約17GB、T552は約16GB、T752は約17GB使用しています。Dドライブとして約53GB設定しています (NTFSフォーマットで設定)。ソフトウェア占有量にはリカバリー領域の容量は含まれません。すべての領域はNTFSで設定されています。
- ※22. 無線通信距離は、周辺の電波環境、障害物、設置環境、ソフトウェアなどにより影響を受ける場合があります。
- ※23. 5GHz帯無線LANは、W52/W53/W56に対応しています。W52/W53は、電波法令により屋外で使用することはできません。2.4GHz帯無線LANで使用できるチャネルは1~13chです。IEEE802.11n準拠のモードで通信を行うためには、セキュリティをWPA (AES)/WPA2 (AES) に設定する必要があります。



T552		T552/47GR		T552/36GW		T552/36GB		T552/36GK		T552/36GR		T752/V8GW		T752/V8GB		T752/V4GW		T752/V4GB					
(シャンパンゴールド)		(ルビーローゼ)		(リュクスホワイト)		(フレッシュブラック)		(シャンパンゴールド)		(ルビーローゼ)		(ライトシルバー)		(ダークシルバー)		(ライトシルバー)		(ダークシルバー)					
PT55247GBHK		PT55247GBHR		PT55236GBHW		PT55236GBHB		PT55236GBHK		PT55236GBHR		PT752V8GBHW		PT752V8GBHB		PT752V4GBHW		PT752V4GBHB					
Windows 8												Windows 8 64ビット								Windows 8			
3210M プロセッサ				インテル® Celeron® プロセッサ B830								インテル® Core™ i7-3630QM プロセッサ				インテル® Celeron® プロセッサ B830							
GHz ノゾー 2.0対応:最大3.10GHz)				1.80GHz								2.40GHz (インテル® ターボ・ブースト・テクノロジー 2.0対応:最大3.40GHz)				1.80GHz							
4スレッド ディング・テクノロジー対応)				2コア/2スレッド								4コア/8スレッド (インテル® ハイパースレッディング・テクノロジー対応)				2コア/2スレッド							
・キャッシュ 3MB				インテル® スマート・キャッシュ 2MB								インテル® スマート・キャッシュ 6MB				インテル® スマート・キャッシュ 2MB							
16GB (※3) (※4)				モバイルインテル® HM70 Expressチップセット								モバイルインテル® HM76 Expressチップセット				モバイルインテル® HM76 Expressチップセット							
x1) (※3) (※11)				4GB (4GB×1)/8GB (※7) (※8)								8GB (4GB×2)/16GB (※5) (※6)				4GB (2GB×2)/8GB (※9) (※10)							
バックライト) 1,366×768ドット (※12) (※13)				PC3-10600 (DDR3-1333) 対応 SDRAM, デュアルチャネル対応 (※11)								PC3-12800 (DDR3-1600) 対応 SDRAM, デュアルチャネル対応 (※11)				PC3-10600 (DDR3-1333) 対応 SDRAM, デュアルチャネル対応 (※11)							
(※14)/1,677万色				2スロット (空きスロット×1) (※7) (※11)								15.6型ワイド (16:9) HD TFTカラー Clear SuperView LED液晶 (省電力LED/バックライト) 1,366×768ドット (※12) (※13)				2スロット (空きスロット×0) (※9) (※11)							
1,677万色, HDCP対応 (※15)				最大1,664MB (メインメモリと共用) (※8)								最大2,048×1,536ドット (※14)/1,677万色				最大1,920×1,080ドット (1080P)/1,677万色, HDCP対応 (※15)							
(※16)/1,677万色 (※17)				インテル® HD グラフィックス (CPU内に蔵)								最大1,366×768ドット (※16)/1,677万色 (※17)				最大1,664MB (メインメモリと共用) (※6)							
メモリと共用) (※4)				インテル® HD グラフィックス (CPU内に蔵)								インテル® HD グラフィックス 4000 (CPU内に蔵)				インテル® HD グラフィックス (CPU内に蔵)							
ローク: 1.5mm, 抗菌対応 (試験方法) JIS Z 2801:2010に基づく) (※20)				106キー (JIS配列準拠) (テンキー付き), キーピッチ: 19mm, キーストローク: 1.5mm, 抗菌対応 (試験方法) JIS Z 2801:2010に基づく) (※20)								ジェスチャーコントロール付きクリックパッド (タッチパッド)				ジェスチャーコントロール付きクリックパッド (タッチパッド)							
ロール付きタッチパッド				節能 (eco) ボタン								ワイヤレスマウス (レーザー方式, USB接続)				ワイヤレスマウス (レーザー方式, USB接続)							
(レーザー方式, USB接続)				640GB (5,400rpm, Serial ATA対応) (※21)								1TB (5,400rpm, Serial ATA対応) (※21)				750GB (5,400rpm, Serial ATA対応) (※21)							
Serial ATA対応) (※21)				約32GB								約42GB				約37GB							
DVDスーパーマルチドライブ機能対応)				100Base-TX/10Base-T (自動認識)								ブルーレイディスクドライブ (BDXL™対応, DVDスーパーマルチドライブ機能対応)				ブルーレイディスクドライブ (BDXL™対応, DVDスーパーマルチドライブ機能対応)							
対応) (※23)				IEEE802.11b/g/n準拠 (Wi-Fi準拠, WPA/WPA2対応, WEP対応, AES対応, TKIP対応) (※24)								IEEE802.11a/b/g/n準拠 (Wi-Fi準拠, WPA/WPA2対応, IEEE802.11b/g/n準拠 (Wi-Fi準拠, WPA/WPA2対応, WEP対応, AES対応, TKIP対応) (※23)				IEEE802.11a/b/g/n準拠 (Wi-Fi準拠, WPA/WPA2対応, IEEE802.11b/g/n準拠 (Wi-Fi準拠, WPA/WPA2対応, WEP対応, AES対応, TKIP対応) (※24)							
ニション・オーディオ準拠 スピーカー, モニラルマイク スロット				Bluetooth® ワイヤレステクノロジー Ver4.0 (※25) (※26)								Bluetooth® ワイヤレステクノロジー Ver4.0 (※25) (※26)				Bluetooth® ワイヤレステクノロジー Ver4.0 (※25) (※26)							
ミニD-sub 3段) ×1, USB3.0×2 (※28), USB2.0×1 (※29), LAN (RJ45) ×1, HDMI出力端子×1 (※15)				ヘッドホン出力 (3.5mmφステレオミニジャック) ×1, RGB (15ピン ミニD-sub 3段) ×1, USB3.0×4 (※28), マイク入力/オーディオ入力 (3.5mmφミニジャック) 共用×1, LAN (RJ45) ×1, HDMI出力端子×1 (※15), アンテナ入力 (同軸コネクタ) ×1								ヘッドホン出力 (3.5mmφステレオミニジャック) ×1, RGB (15ピン ミニD-sub 3段) ×1, USB3.0×4 (※28), マイク入力/オーディオ入力 (3.5mmφミニジャック) 共用×1, LAN (RJ45) ×1, HDMI出力端子×1 (※15), アンテナ入力 (同軸コネクタ) ×1				ヘッドホン出力 (3.5mmφステレオミニジャック) ×1, RGB (15ピン ミニD-sub 3段) ×1, USB3.0×4 (※28), マイク入力/オーディオ入力 (3.5mmφミニジャック) 共用×1, LAN (RJ45) ×1, HDMI出力端子×1 (※15), アンテナ入力 (同軸コネクタ) ×1							
約100万画素				有効画素数 約100万画素								有効画素数 約100万画素				有効画素数 約100万画素							
セキュリティ, セキュリティロック・スロット				BIOS/パスワード, HDD/パスワード, インスタントセキュリティ, セキュリティロック・スロット								BIOS/パスワード, HDD/パスワード, インスタントセキュリティ, セキュリティロック・スロット				BIOS/パスワード, HDD/パスワード, インスタントセキュリティ, セキュリティロック・スロット							
バック) (※19) (※30)				リチウムイオン (バッテリーパック) (※19) (※30)								リチウムイオン (バッテリーパック) (※19) (※30)				リチウムイオン (バッテリーパック) (※19) (※30)							
(※31) (※32)				約4.2時間 (※31) (※32)								約4.1時間 (※31) (※32)				約3.6時間 (※31) (※32)							
約12.0時間 (電源ON時) (※32)				約4.0時間 (電源OFF時) / 約12.0時間 (電源ON時) (※32)								約4.0時間 (電源OFF時) / 約12.0時間 (電源ON時) (※32)				約4.0時間 (電源OFF時) / 約12.0時間 (電源ON時) (※32)							
50/60Hz (※33)				AC100V~240V, 50/60Hz (※33)								AC100V~240V, 50/60Hz (※33)				AC100V~240V, 50/60Hz (※33)							
(65W)				約14W (65W)								約13W (75W)				約15W (65W)							
(AAA) (※36)				N区分0.16 (AA)								M区分0.042 (AAA)				N区分0.17 (AA)							
(ただし, 結露しないこと) (※36)				温度5~35°C, 湿度20~80% (ただし, 結露しないこと) (※36)								温度5~35°C, 湿度20~80% (ただし, 結露しないこと) (※36)				温度5~35°C, 湿度20~80% (ただし, 結露しないこと) (※36)							
V12				★★★ V12								★★★ V12				★★★ V12							
×29.0~33.4 (高さ) mm				約385.0 (幅) ×252.5 (奥行) ×29.8~33.6 (高さ) mm								約385.0 (幅) ×252.5 (奥行) ×29.8~33.6 (高さ) mm				約385.0 (幅) ×252.5 (奥行) ×29.8~33.6 (高さ) mm							
kg				約2.7kg								約2.7kg				約2.7kg							
(本体装着済み, ワイヤレスマウス (レーザー方式, USB接続) (※39) 他				ACアダプター, 電源コード, 取扱説明書, 保証書, バッテリーパック (本体装着済み), リモコン (※40), ワイヤレスマウス (レーザー方式, USB接続) (※39), B-CAS カード 他								ACアダプター, 電源コード, 取扱説明書, 保証書, バッテリーパック (本体装着済み), リモコン (※40), ワイヤレスマウス (レーザー方式, USB接続) (※39), B-CAS カード 他				ACアダプター, 電源コード, 取扱説明書, 保証書, バッテリーパック (本体装着済み), リモコン (※40), ワイヤレスマウス (レーザー方式, USB接続) (※39), B-CAS カード 他							
〈制限付〉を含む)				あり (1年/海外保証 (制限付) を含む)								あり (1年/海外保証 (制限付) を含む)				あり (1年/海外保証 (制限付) を含む)							
Business 2010 (SP1適用済み)				Microsoft® Office Home and Business 2010 (SP1適用済み)								Microsoft® Office Home and Business 2010 (SP1適用済み)				Microsoft® Office Home and Business 2010 (SP1適用済み)							
Adobe® Photoshop® Elements 10, Adobe® Premiere® Elements 10				Adobe® Photoshop® Elements 10, Adobe® Premiere® Elements 10								Adobe® Photoshop® Elements 10, Adobe® Premiere® Elements 10				Adobe® Photoshop® Elements 10, Adobe® Premiere® Elements 10							

- ※24. 2.4GHz帯の周波数を使用しています。2.4GHz帯無線LANで使用できるチャンネルは1~13chです。IEEE802.11n準拠のモードで通信を行うためには、セキュリティをWPA (AES) / WPA2 (AES) に設定する必要があります。
- ※25. Bluetooth Version 1.1, 1.2, 2.0, 2.0+EDR, 2.1, 2.1+EDR, 3.0, 4.0対応機器との通信が可能です。
- ※26. 2.4GHz帯の無線LANまたはWiMAXが近距離で使用されていると通信速度の低下または通信エラーが発生する場合があります。
- ※27. キャプチャソフトなどを使用して、PCで再生中の音声を録音することはできません。
- ※28. USB1.1/2.0/3.0対応。USB周辺機器すべての動作を保証するものではありません。
- ※29. USB1.1/2.0対応。USB周辺機器すべての動作を保証するものではありません。
- ※30. バッテリーパックは消耗品です。
- ※31. 社団法人電子情報技術産業協会の「JEITA/バッテリー動作時間測定法 (Ver1.0)」 (<http://home.jeita.or.jp/cgi-bin/page/detail.cgi?n=84&ca=14>)。本体のみ (周辺機器の接続なし, 出荷時構成), 省電力制御あり, 満充電の場合。ただし, 実際の駆動時間は使用環境および設定等により異なります。
- ※32. バッテリー駆動時間および充電時間は, 使用環境により異なります。
- ※33. 付属の電源コードは, 日本 (100V) の法令・安全規格に適合しております。その他の国・地域で使用される場合には, 当該国・地域の法令・安全規格に適合した電源コードをお買い求めのうえ, ご使用ください。
- ※34. OS起動後, アイドル状態, ディスプレイ輝度最大, バッテリー充電なし, 周辺機器接続なしでの消費電力です。
- ※35. エネルギー消費効率とは, 省エネ法で定める測定方法により, 測定された消費電力を省エネ法で定める複合理論性能 (単位: キガ演算) で除したものです。2011年度基準で表示しております。省エネ基準達成率の表示語Aは達成率100%以上200%未満, AAは達成率200%以上500%未満, AAAは達成率500%以上を示します。
- ※36. 環境条件に示している温度範囲は, 性能を保証するものではありません。
- ※37. 環境性能レーティング (星マーク) とは, 加点項目の達成状況に応じて格付けしたものです。★★★は達成率35%未満, ★★は35%以上70%未満, ★★は70%以上を示します。
- ※38. バッテリーパック以外の主な付属品は含みません。
- ※39. 電池 (単3形) 1個付属。
- ※40. 電池 (単4形) 2個付属。
- ※41. 外部ディスプレイと本体のディスプレイを同時表示させる場合は, 同時表示の種類や設定にあった色数/解像度で表示されます。

映像	放送の種類	T752/V8G		T752/V4G	
		録画モード	ビットレート	最大録画時間	1時間録画するのに必要なハードディスク容量
映像	TVチューナー	地上/BS/110度CSデジタルチューナー	地上デジタルチューナー	地上デジタルチューナー	地上デジタルチューナー
	データ放送受信	対応	対応	対応	対応
	CATVパススルー対応	全帯域 (VHF/MID/SHB/UHF)	全帯域 (VHF/MID/SHB/UHF)	全帯域 (VHF/MID/SHB/UHF)	全帯域 (VHF/MID/SHB/UHF)
	双方向サービス	対応 (LAN経由)	対応 (LAN経由)	対応 (LAN経由)	対応 (LAN経由)
	字幕放送	対応	対応	対応	対応
	EPG (電子番組表)	対応	対応	対応	対応
アンテナ部	端子	同軸 75Ω (地上/BS/110度CS兼用)	同軸 75Ω (VHF/UHF兼用)	同軸 75Ω (VHF/UHF兼用)	同軸 75Ω (VHF/UHF兼用)
	電源	BS/110度CSアンテナ電源	Qosmio AV Centerから設定	—	—

■ 録画時間について

放送の種類	録画モード	ビットレート	最大録画時間		1時間録画するのに必要なハードディスク容量
			T752/V8G (1TB)	T752/V4G (750GB)*	
地上/BS/110度CSデジタルハイビジョン放送	TS	約24.0Mbps ¹⁾	約86時間 ³⁾	—	約10.6GB
	TS	約17.0Mbps ²⁾	約122時間 ³⁾	約90時間 ⁵⁾	約7.5GB
	XP	約10.0Mbps	約207時間 ³⁾	—	約4.4GB
	SP	約8.0Mbps	約259時間 ³⁾	—	約3.6GB
	LP	約5.5Mbps	約377時間 ³⁾	—	約2.5GB
	EP	約2.0Mbps	約1,037時間 ³⁾	—	約0.9GB
地上/BS/110度CSデジタル標準放送	TS	約11.0Mbps ¹⁾	約188時間 ³⁾	—	約5.0GB
	TS	約8.0Mbps ²⁾	約259時間 ³⁾	約191時間 ⁵⁾	約3.6GB
	XP	約6.0Mbps	約345時間 ³⁾	—	約2.7GB
	SP	約4.8Mbps	約432時間 ³⁾	—	約2.2GB
	LP	約3.3Mbps	約628時間 ³⁾	—	約1.5GB
	EP	約2.0Mbps	約1,037時間 ³⁾	—	約0.9GB

*1 BS/110度CSデジタル放送のみ。 *2 地上デジタル放送のみ。 *3 各ビットレートでドライブ (空き容量: 約887GB) とドライブ (空き容量: 約53GB) に録画した場合の録画目安時間。 *4 地上デジタル放送のみ対応。 *5 各ビットレートでドライブ (空き容量: 約642GB) とドライブ (空き容量: 約53GB) に録画した場合の録画目安時間。
*Qosmio AV Centerで表示される録画可能時間と異なる場合があります。

dynabookの情報は こちらでも <http://dynabook.com>

Windows 8 なら、スタート画面から、やりたいことにすばやくつながります。

dynabook R822
dynabook R632
dynabook R732
dynabook T642
dynabook T552
dynabook T752
dynabook REGZA PC D712
dynabook REGZA PC D732
dynabook できること一覧
dynabook だからできること
環境調和
サブノート
カービス
ソフトウェア
仕様表



モデル名/型番	D712/V7GW (リュクスホワイト) PD712V7GBHW	D712/V7GG (ダークグリーン) PD712V7GBHG	D712/V7GM (メローホルダー) PD712V7GBHM	D712/V3GW (リュクスホワイト) PD712V3GSPW	D712/V3GG (ダークグリーン) PD712V3GSPG	D712/V3GM (メローホルダー) PD712V3GSPM
プレインストールOS	Windows 8 64ビット※1)※2)			Windows 8		
CPU	インテル® Core™ i7-3630QM プロセッサ 2.40GHz (インテル® ターボ・ブースト・テクノロジー 2.0対応:最大3.40GHz)			インテル® Celeron® プロセッサ B830 1.80GHz		
動作周波数	4コア/8スレッド (インテル® ハイパースレッディング・テクノロジー対応)			2コア/2スレッド		
コア数/スレッド数	インテル® スマート・キャッシュ 6MB			インテル® スマート・キャッシュ 2MB		
キャッシュメモリ	チップセット			チップセット		
チップセット	モバイル インテル® HM76 Expressチップセット			モバイル インテル® HM76 Expressチップセット		
メモリ	標準/最大 8GB (4GB×2)/16GB ※3) ※4)			標準/最大 4GB (2GB×2)/8GB ※5) ※6)		
仕様	PC3-12800 (DDR3-1600) 対応 SDRAM, デュアルチャネル対応 ※7)			PC3-10600 (DDR3-1333) 対応 SDRAM, デュアルチャネル対応 ※7)		
メモリ専用スロット	2スロット (空きスロット×0) ※3) ※7)			2スロット (空きスロット×0) ※5) ※7)		
ディスプレイ	21.5型ワイド (16:9) FHD TFTカラー Clear SuperView LED液晶 (省電力LEDバックライト) 1,920×1,080ドット ※8) ※9)			21.5型ワイド (16:9) FHD TFTカラー Clear SuperView LED液晶 (省電力LEDバックライト) 1,920×1,080ドット ※8) ※9)		
ビデオRAM	最大1,664MB (メインメモリと共用) ※4)			最大1,664MB (メインメモリと共用) ※6)		
グラフィックアクセラレーター ※10)	インテル® HD グラフィックス 4000 (CPUに内蔵)			インテル® HD グラフィックス (CPUに内蔵)		
入力装置	106キー (JIS配列準拠) (テンキー付き)、キーピッチ:19mm、キーストローク:2.4mm、ワイヤレス方式、抗菌対応 [試験方法] JIS Z 2801:2000に基づく ※11)			106キー (JIS配列準拠) (テンキー付き)、キーピッチ:19mm、キーストローク:2.4mm、ワイヤレス方式、抗菌対応 [試験方法] JIS Z 2801:2000に基づく ※11)		
マウス	横スクロール機能付きワイヤレスマウス (レーザー方式、USB接続)			横スクロール機能付きワイヤレスマウス (レーザー方式、USB接続)		
補助記憶装置	ハードディスク 2TB (5,000rpm、Serial ATA対応) ※12)			ハードディスク 1TB (5,000rpm、Serial ATA対応) ※12)		
ソフトウェア占有量	約40GB			約34GB		
光学ドライブ	ブルーレイディスクドライブ (BDXL™対応、DVDスーパーマルチドライブ機能対応)			DVDスーパーマルチドライブ (DVD±R 2層書き込み対応)		
LAN	1000Base-T/100Base-TX/10Base-T (自動認識)			1000Base-T/100Base-TX/10Base-T (自動認識)		
無線LAN ※13)	IEEE802.11a/b/g/n準拠 (Wi-Fi準拠、WPA/WPA2対応、WEP対応、AES対応、TKIP対応) ※14)			IEEE802.11b/g/n準拠 (Wi-Fi準拠、WPA/WPA2対応、WEP対応、AES対応、TKIP対応) ※15)		
Bluetooth ※13)	—			—		
TVチューナー	地上/BS/110度CSデジタル放送対応TVチューナー×2			地上デジタル放送対応TVチューナー×1		
サウンド機能 ※19)	インテル® ハイ・デフィニション・オーディオ準拠 オンキヨー製ステレオスピーカー、モノラルマイク					
ブリッジメディアスロット (詳細は48ページをご覧ください)	1スロット					
インターフェース	ヘッドホン出力 (3.5mmφステレオミニジャック) ×1、USB3.0×2 ※20)、USB2.0×4 ※21)、マイク入力 (3.5mmφステレオミニジャック) ×1、LAN (RJ45) ×1、HDMI入力端子×1 ※22)、アンテナ入力 (同軸コネクタ) ×1					
Webカメラ	有効画素数 約100万画素					
セキュリティ機能	BIOS/パスワード、HDD/パスワード、インスタントセキュリティ、セキュリティロック・スロット					
電源 ACアダプター	AC100V~240V、50/60Hz ※24)					
標準消費電力 ※25) (最大)	約35W (120W)			約37W (120W)		
省エネ法に基づくエネルギー消費効率 ※26)	T区0.048 (AAA) ③			T区0.18 (A) ③		
環境条件	温度5~35℃、湿度20~80% (ただし、結露しないこと) ※27)					
環境性能レーティング ※28)	☆☆☆ V12					
外形寸法 (突起部含まず)	約522.0 (幅) ×174.0 (奥行) ×388.0 (高さ) mm (本体最小傾斜時) 約522.0 (幅) ×256.0 (奥行) ×356.0 (高さ) mm (本体最大傾斜時)					
質量 ※29)	約6.5kg					
主な付属品	ACアダプター、電源コード、取扱説明書、保証書、リモコン ※30)、ワイヤレスキーボード ※30)、横スクロール機能付きワイヤレスマウス (レーザー方式、USB接続) ※30)、B-CAS カード 他					
保証	あり (1年) ※31)					
主なアプリケーション	Microsoft® Office Home and Business 2010 (SP1適用済み)			Microsoft® Office Personal 2010 (SP1適用済み)		

- ※1. Windows 8 では、ネットワークのドメイン参加をすることはできません。
- ※2. プレインストールされているOSのみサポートいたします。
- ※3. あらかじめ2スロットにそれぞれ4GBのメモリが装着されています。16GBに拡張するためには、あらかじめ装着されている4GBのメモリを取りはずし、8GBのメモリ (オプション) を2枚装着してください。取り付けることのできるメモリ容量は、2つのスロットを合わせて最大16GBまでです。
- ※4. ビデオRAM容量はコンピュータのメインメモリ容量に依存します。出荷時 (メインメモリ8GB) では、最大1,664MBまでビデオRAMとして使用されます。
- ※5. あらかじめ2スロットに2GBのメモリが装着されています。8GBに拡張するためには、あらかじめ装着されている2GBのメモリを取りはずし、4GBのメモリ (オプション) を2枚装着してください。取り付けることのできるメモリ容量は、2つのスロットを合わせて最大8GBまでです。
- ※6. ビデオRAM容量はコンピュータのメインメモリ容量に依存します。出荷時 (メインメモリ4GB) では、最大1,664MBまでビデオRAMとして使用されます。
- ※7. メモリを2枚装着した場合、デュアルチャネルに対応します。容量が異なるメモリを装着した場合は、少ないメモリに合わせた容量までデュアルチャネル動作となり、容量差部分がシングルチャネル動作となります。
- ※8. TFTカラー液晶ディスプレイは、非常に高度な技術を駆使して作られています。非点灯、常時点灯などの表示 (画素) が存在することがあります (有効ドット数の割合は99.99%以上です。有効ドット数の割合とは「対応するディスプレイの表示する全ドット数のうち、表示可能なドット数の割合」です)。また、見る角度や温度変化によって色むらや明るさのむらが見える場合があります。これらは故障ではありませんので、あらかじめご了承ください。
- ※9. Clear SuperView LED液晶は特性上、外光が映りこむ場合があります。置き場所や角度を調整してご使用ください。輝度はお好みによって調整してご使用ください。
- ※10. グラフィックアクセラレーターの性能やサポートされる機能は、PCのモデルごとに異なります。
- ※11. 本製品に付属のキーボードには、抗菌のための物質が含まれており、細菌の増殖を抑える効果があります。方角、キーボードの使用により、赤み、はれ、かゆみなどの症状がみられる場合は、ただちに使用をお控えいただき、皮膚専門医にご相談ください。【試験機関】Guangzhou GRG Metrology and Test Technology Co., Ltd. 【試験方法】JIS Z 2801:2000に基づく 【抗菌方法と場所】アルミニウム/ケイ酸塩、酸化亜鉛をキーボード周りの部分、キートップ、電源ボタンの材質に練りこむ 【試験結果】抗菌活性値2.0以上
- ※12. ハードディスクの容量は1GBを10億バイト、1TBを1兆バイトで算出しています。リカバリー領域としてD712/V7G、D732は約18GB、D712/V3Gは約16GB使用しています。Dドライブとして約53GB設定しています (NTFSフォーマットで設定)。ソフトウェア占有量はリカバリー領域の容量は含まれません。すべての領域はNTFSで設定されています。
- ※13. 無線通信距離は、周辺の電波環境、障害物、設置環境、ソフトウェアなどにより影響を受ける場合があります。
- ※14. 5GHz帯無線LANは、W52/W53/W56に対応しています。W52、W53は電波法令により屋外で使用することはできません。2.4GHz帯無線LANで使用できるチャンネルは1~13chです。IEEE802.11n準拠のモードで通信を行うためには、セキュリティをWPA (AES) /WPA2 (AES) に設定する必要があります。
- ※15. 2.4GHz帯の周波数を使用しています。2.4GHz帯無線LANで使用できるチャンネルは1~13chです。IEEE802.11n準拠のモードで通信を行うためには、セキュリティをWPA (AES) /WPA2 (AES) に設定する必要があります。
- ※16. Bluetooth Version 1.1、1.2、2.0、2.0+EDR、2.1、2.1+EDR、3.0、4.0対応機器との通信が可能です。
- ※17. 2.4GHz帯の無線LANまたはWiMAXが近距離で使用されていると通信速度の低下または通信エラーが発生する場合があります。
- ※18. 今すぐTVでは、地上デジタル放送 (データ放送を除く) の視聴が可能です。BS/110度CS放送の視聴やデータ放送の視聴、および番組を録画する場合はQosmio AV Centerを使用してください。
- ※19. キャブチャソフトなどを使用して、PCで再生中の音声を録音することはできません。
- ※20. USB1.1/2.0/3.0対応。USB周辺機器すべての動作を保証するものではありません。
- ※21. USB1.1/2.0対応。USB周辺機器すべての動作を保証するものではありません。
- ※22. 映像機器との接続には、市販のHDMIケーブルの表示があるHDMIケーブルをご使用ください。対応機器すべての動作を保証するものではありません。また、Windows®上でHDMI入力端子を使用して映像や音声の表示/取り込みを行うことはできません。
- ※23. D4映像入力端子に接続した映像やL/R音声入力端子に接続した音声を、Windows®上で表示/取り込みを行うことはできません。
- ※24. 付属の電源コードは、日本 (100V) の法令・安全規格に適合しております。その他の国・地域で使用される場合には、当該国・地域の法令・安全規格に適合した電源コードをお買い求めのうえ、ご使用ください。なお、本製品は日本国外での使用はできません。
- ※25. OS起動後、アイドル状態、ディスプレイ輝度最大、周辺機器接続なしでの消費電力です。
- ※26. エネルギー消費効率とは、省エネ法で定める測定方法により、測定された消費電力を省エネ法で定める複合理論性能 (単位: ギガ演算) で除したものです。2011年度基準で表示しております。省エネ基準達成率の表示語Aは達成率100%以上200%未満、AAは達成率200%以上500%未満、AAAは達成率500%以上を示します。
- ※27. 環境条件に示している温度範囲は、性能を保証するものではありません。
- ※28. 環境性能レーティング (星マーク) とは、加点項目の達成状況に応じて格付けしたものです。☆☆☆は達成率35%未満、☆☆☆は35%以上70%未満、☆☆☆は70%以上を示します。
- ※29. 主な付属品は含みません。
- ※30. 電池 (単4形) 2個付属。
- ※31. 日本国外での使用はできません。また、海外保証は対象外です。



D732/V9GW
(リュクスホワイト)
PD732V9GBHW

D732/V9GB
(プレジヤスブラック)
PD732V9GBHB

D732/V9GR
(シャイニールレッド)
PD732V9GBHR

Windows 8 64ビット※1)※2) Windows 8

インテル® Core™ i7-3630QM プロセッサー 2.40GHz (インテル® ターボ・ブースト・テクノロジー 2.0対応:最大3.40GHz) 4コア/8スレッド(インテル® ハイパースレディング・テクノロジー対応) インテル® スマート・キャッシュ 6MB モバイル インテル® HM76 Expressチップセット 8GB (4GB×2)/16GB (※3) (※4) PC3-12800(DDR3-1600)対応 SDRAM、デュアルチャネル対応(※7) 2スロット(空きスロット×0) (※3) (※7)
23.0型ワイド(16:9) FHD TFTカラー Clear SuperView LED液晶(省電力LED/バックライト)1,920×1,080ドット (※8) (※9) 最大1,664MB(メインメモリと共用) (※4) インテル® HD グラフィックス 4000(CPUに内蔵)
106キー(JIS配列準拠)(テンキー付き)、キーピッチ:19mm、キーストローク:2.4mm、ワイヤレス方式、抗菌対応[(試験方法)JIS Z 2801:2000に基づく] (※11) 横スクロール機能付きワイヤレスマウス(レーザー方式、USB接続) 3TB (5,000rpm、Serial ATA対応) (※12) 約40GB
ブルーレイディスクドライブ(BDXL™対応、DVDスーパーマルチドライブ機能対応) 1000Base-T/100Base-TX/10Base-T(自動認識)
IEEE802.11a/b/g/n準拠(Wi-Fi準拠、WPA/WPA2対応、WEP対応、AES対応、TKIP対応) (※14) Bluetooth® ワイヤレステクノロジー Ver4.0 (※16) (※17) 地上/BS/110度CSデジタル放送対応TVチューナー×2 地上デジタル放送対応TVチューナー×1(含スタTV) (※18) インテル® ハイ・デフィニション・オーディオ準拠 オンキヨー製ステレオスピーカー、サブウーファー、モノラルマイク
1スロット
ヘッドホン出力/オーディオ出力(3.5mmφステレオミニジャック)共用×1、USB3.0×4 (※20)、USB2.0×2 (※21)、マイク入力/オーディオ入力(3.5mmφステレオミニジャック)共用×1、LAN (RJ45) ×1、HDMI入力端子×1 (※22)、D4映像入力端子×1 (※23)、L/R音声入力端子(ピンジャック×2) ×1 (※23)、アンテナ入力(同軸コネクタ) ×1
有効画素数 約100万画素 BIOSパスワード、HDDパスワード、インスタントセキュリティ、セキュリティロック・スロット AC100V~240V、50/60Hz (※24) 約45W(120W) T区画0.089(AA) (※27) 温度5~35℃、湿度20~80%(ただし、結露しないこと) (※27) ★★☆V12
約562.0(幅)×190.0(奥行)×439.0(高さ) mm 約9.5kg
ACアダプター、電源コード、取扱説明書、保証書、リモコン (※30)、ワイヤレスキーボード (※30)、横スクロール機能付きワイヤレスマウス(レーザー方式、USB接続) (※30)、B-CAS カード 他 Adobe® Photoshop® Elements 10 & Adobe® Premiere® Elements 10 インストール用DVD あり(1年) (※31)
Microsoft® Office Home and Business 2010 (SP1適用済み) Adobe® Photoshop® Elements 10、Adobe® Premiere® Elements 10

■ デジタルTVチューナー

デジタルTVチューナー		D712/V7G、D732	D712/V3G
映像	TVチューナー	地上/BS/110度CSデジタルチューナー	地上デジタルチューナー
	データ放送受信	対応	対応
	CATVパススルー対応	全帯域(VHF/MID/SHB/UHF)	全帯域(VHF/MID/SHB/UHF)
	双方向サービス	対応(LAN経由)	対応(LAN経由)
	字幕放送	対応	対応
アンテナ部	EPG(電子番組表)	対応	対応
	端子	同軸 75Ω(地上/BS/110度CS兼用)	同軸 75Ω(VHF/UHF兼用)
	BS/110度CSアンテナ電源	Qosmio AV Centerから設定	—

■ 録画時間について

放送の種類	録画モード	ビットレート	最大録画時間			1時間録画するのに必要なハードディスク容量
			D712/V7G(2TB)	D712/V3G ^{※4)} (1TB)	D732(3TB)	
地上/BS/110度CSデジタルハイビジョン放送	TS	約24.0Mbps ^{※1)}	約179時間 ^{※3)}	—	約271時間 ^{※5)}	約10.6GB
	TS	約17.0Mbps ^{※2)}	約252時間 ^{※3)}	約123時間 ^{※6)}	約383時間 ^{※5)}	約7.5GB
	XP	約10.0Mbps	約429時間 ^{※3)}	—	約652時間 ^{※5)}	約4.4GB
	SP	約8.0Mbps	約537時間 ^{※3)}	—	約815時間 ^{※5)}	約3.4GB
	LP	約5.5Mbps	約781時間 ^{※3)}	—	約1,185時間 ^{※5)}	約2.5GB
	EP	約2.0Mbps	約2,149時間 ^{※3)}	—	約3,260時間 ^{※5)}	約0.9GB
地上/BS/110度CSデジタル標準放送	TS	約11.0Mbps ^{※1)}	約390時間 ^{※3)}	—	約592時間 ^{※5)}	約5.0GB
	TS	約8.0Mbps ^{※2)}	約537時間 ^{※3)}	約261時間 ^{※6)}	約815時間 ^{※5)}	約3.6GB
	XP	約6.0Mbps	約716時間 ^{※3)}	—	約1,086時間 ^{※5)}	約2.7GB
	SP	約4.8Mbps	約895時間 ^{※3)}	—	約1,358時間 ^{※5)}	約2.2GB
	LP	約3.3Mbps	約1,302時間 ^{※3)}	—	約1,976時間 ^{※5)}	約1.5GB
	EP	約2.0Mbps	約2,149時間 ^{※3)}	—	約3,260時間 ^{※5)}	約0.9GB

※1 BS/110度CSデジタル放送のみ。 ※2 地上デジタル放送のみ。 ※3 各ビットレートでCDドライブ(空き容量:約1,888GB)とDドライブ(空き容量:約53GB)に録画した場合の録画目安時間。 ※4 地上デジタル放送のみ対応。 ※5 各ビットレートでCDドライブ(空き容量:約2,888GB)とDドライブ(空き容量:約53GB)に録画した場合の録画目安時間。 ※6 各ビットレートでCDドライブ(空き容量:約896GB)とDドライブ(空き容量:約53GB)に録画した場合の録画目安時間。
※Qosmio AV Centerで表示される録画可能時間と異なる場合があります。

■ 地上デジタル放送をご覧いただくには(T752、D712、D732)

アンテナを設置する場合

地上デジタル放送対応UHFアンテナを接続すれば視聴できます。

ケーブルテレビを利用する場合

ご契約のケーブルテレビがパススルー方式*の場合、ケーブルテレビの端子に接続すれば視聴できます。(CATVパススルー対応)

*トランスモジュレーション方式の場合は、受信できません。
※詳しくはご契約のケーブルテレビ事業者にお問い合わせください。

■ BS・110度CSデジタル放送をご覧いただくには(T752/V8G、D712/V7G、D732)

BS・110度CSデジタル放送対応衛星アンテナを接続する必要があります。チャンネルによっては加入契約が必要となります。

デジタル放送を見るには付属のB-CASカードを必ず装着してください。

●T752、D712、D732は、デジタル放送専用受信機用B-CASカードを付属しています。このカードを装着しないと、デジタルテレビ放送が映りません。

デジタル放送のコピー制御について

デジタル放送は、高画質なハイビジョン放送を視聴でき、また高画質のままに録画できる点が大きな特徴です。そのため、著作権への配慮がより必要となります。各デジタルテレビ放送局では、2004年4月以降、コンテンツ保護のためスクランブルをかけて放送しており、B-CASカードがないと見られません。また、同時期より、電波に「1回だけ録画可能」のコピー制御信号を加えて放送しています。また、2008年7月4日よりダビング10放送が開始されています。これらのコピー制御が、著作権を保護し、魅力ある番組づくりをサポートします。

お問い合わせは、コピー制御お問い合わせセンター TEL:0570-000-288

dynabookの情報はこちらでも <http://dynabook.com>

Windows 8なら、スタート画面から、やりたいことにすばやくつながります。

dynabook R822

dynabook R632

dynabook R732

dynabook T642

dynabook T552

dynabook T752

dynabook REGZA PC D712

dynabook REGZA PC D732

dynabook REGZA PC D712

dynabook REGZA PC D732

dynabook REGZA PC D712

dynabook REGZA PC D732

dynabook REGZA PC D712

dynabook REGZA PC D732

dynabook REGZA PC D712

dynabook REGZA PC D732

dynabook REGZA PC D712

dynabook REGZA PC D732

dynabook REGZA PC D712

dynabook REGZA PC D732

dynabook REGZA PC D712

dynabook REGZA PC D732

dynabook REGZA PC D712