

Windows®. 壁のない世界へ。東芝がお勧めする Windows 7.

TOSHIBA

Leading Innovation >>>

2011 春モデル

ノートPC

使いやすいさにこだわった、スタイリッシュノートPC。

dynabook B350

PB35022BSTW

64ビット版も32ビット版もカンタンに選べるセレクトابلOS
 Windows® 7 Home Premium 64ビット 正規版
 Windows® 7 Home Premium 32ビット 正規版



指紋がつきにくい
マットなデザイン

細かい模様を取り入れた上質な
マット仕様。汚れが目立ちにくく、
手触り感も重視しました。

15.6型 16:9
ワイド画面

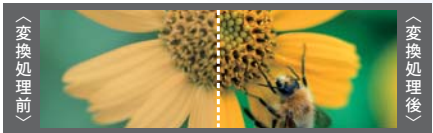
LED
液晶
省電力LED
バックライト

ハイパフォーマンスCPU
 インテル® Pentium® プロセッサ P6200
 (動作周波数 2.13GHz)



DVDをハイビジョンの美しさで
超解像技術<レゾリューションプラス>

スタンダードな映像規格 (SD解像度) のDVD映像を、ハイビジョン画質 (HD解像度) に変換。お手持ちのDVDも見ちがえるほどキレイに楽しめます。



※「TOSHIBA DVD PLAYER」を使用してDVDを再生した場合に有効です。

※効果をわかりやすくしたイメージ(写真)です。

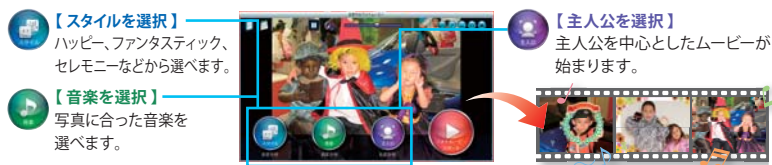
※画面はハモミ合成です。

数字入力に便利な
フルサイズテンキー

大量の写真からフォトムービーを自動作成・再生・保存

おまかせフォトムービー

東芝独自の高精度顔認識エンジンを使用して、PCに保存された写真から自動的に楽しいフォトムービーを作成し、再生します。



さまざまなシーンで活用できる統合ソフト
Microsoft® Office Personal 2010

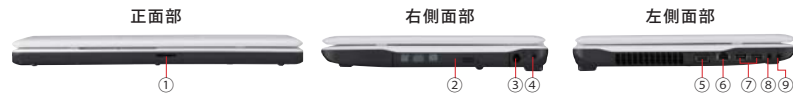
さらにdynabookなら、初めてでもわかりやすい動画レッスンソフトを搭載!!

「Office Personal 2010」が初めてでも安心。東芝オリジナルソフト **toshiba pc オリジナル**「動画で学ぶシリーズ」で基本操作を動画で楽しく学べます。



OS	CPU	ディスプレイ	HDD	メモリ	ドライブ	Office
Windows® 7 Home Premium 64ビット 正規版 Windows® 7 Home Premium 32ビット 正規版	インテル® Pentium® プロセッサ P6200 2.13GHz	15.6型 ワイド (16:9) HD Clear SuperView LED液晶 (省電力LEDバックライト)	320GB	2GB (2GB×1)/最大8GB	DVD スーパーマルチ ドライブ	Microsoft Office Personal 2010

機能的にレイアウトされた多彩なインターフェース



- ① プリッジメディアスロット
- ② DVDスーパーマルチドライブ
- ③ 電源コネクタ
- ④ セキュリティロック・スロット
- ⑤ RGBコネクタ
- ⑥ ブロードバンド対応LANコネクタ
- ⑦ USB2.0コネクタ×2
- ⑧ マイク入力
- ⑨ ヘッドホン出力端子

●本カタログ掲載の製品の名称およびロゴはそれぞれ各社が商標として使用している場合があります。●Intel, インテル, Intel logo, Intel Inside, Intel Inside logo, Centrino, Centrino logo, Intel ViiV, Intel ViiV logo, Celeron, Celeron Inside, Intel Core, Core Inside, Intel SpeedStep, Itanium, Itanium Inside, Pentium, Pentium Inside, Xeon, Xeon Insideは、アメリカ合衆国およびその他の国におけるIntel Corporationまたはその子会社の商標または登録商標です。●Microsoft, Windows, Aero, Windows Live, SkyDrive, Excel, Outlook, PowerPoint, OneNote, Windows Media, Windowsロゴ, Windowsスタートコ, Officeロゴは、米国Microsoft Corporationの米国およびその他の国における登録商標または商標です。●Windowsの正式名称は、Microsoft Windows Operating Systemです。●Microsoft® Corporationのガイドラインに従って画面写真を使用しています。●Adobe, AdobeロゴはAdobe Systems Incorporated (アドビシステムズ社)の商標です。●ATOKは、株式会社ジャストシステムの登録商標です。●ATOKは、株式会社ジャストシステムの著作物であり、著作権、その他の権利は株式会社ジャストシステムおよび各権利者に帰属します。●MagicGate, マジックゲートメモリスティック, メモリスティック, メモリスティックロゴ, メモリスティック チェック, Open MG および Open MG logo は、ソニー株式会社の登録商標または商標です。●Core, Coreのロゴ, Core Digital StudioはCore Corporationおよびその関連会社の商標または登録商標です。●ConfigFree! /LaVoice! /PC-repairサービスは株式会社東芝の商標です。●Java®, Oracle Corporation及びその子会社、関連会社の米国及びその他の国における登録商標です。●Wi-Fi CERTIFIEDロゴはWi-Fi Allianceの認定マークです。●TRENDMICRO, ウィルスバスター, ウィルスバスタークラウドはトレンドマイクロ株式会社の登録商標です。●McAfee, SiteAdvisorおよびマカフィーは米国法人McAfee, Inc.またはその関係会社の登録商標です。●PCリブナジは東芝(パナソニック)株式会社の登録商標です。●デジタルアート/DIGITAL ARTS, ZBRAIN, アフィニティ・フィルタは、デジタルアート株式会社の登録商標です。●Yahoo!はYahoo! Inc.の登録商標です。●デジブックは、株式会社トリワークスの登録商標です。●Super LoLoScopeは、株式会社LoLoの著作物であり、著作権、その他の権利は株式会社LoLoおよび各権利者に帰属します。●FlipBook, Flip ViewerはE-Book Systems, Inc.の登録商標です。●Evernoteは、eEverNOT社株式会社の登録商標です。●本製品に使用されているプロセッサ(CPU)の処理能力はある状況下によって違いがあらわれます。詳しくはhttp://dynabook.com/pc/catalog/register.htmをご覧ください。●HDD/DVDレコーダーとして使用するには、HDDに録りだめることなく、こまめにDVDメディアにダビングすることをおすすめします。HDD容量をいっぺんにまで使用しますと、PCの動きが不安定になったり、故障の原因となることもありますので、あらかじめご了承ください。●PCのハードディスクに記録されたデータは、「削除」や「フォーマット」を行っただけでは再生されることがあります。完全消去を行う場合は、本製品に搭載されている「ハードディスクデータ消去機能」を使用するか、専門業者に依頼(有料)してください。詳しくはhttp://dynabook.com/pc/eco/haiki.htmをご覧ください。●PC本体の補修用性能部品は最低保証期間は、製品発表月から6年6か月です。●付属品(リッペンバックACアダプターなどは、「東芝」パソコンシステムオンラインショップ)で購入いただけます。(TEL:043-277-5025)http://shop.toshiba-tops.jp/「Windows7」対応ソフトウェアをご使用ください。本製品で使用するソフトウェアおよび周辺機器の購入は、必ず本製品の保証書に記載された写真、内容および製品の仕様が改良のため予告なく変更することあります。●写真等はすべて本カタログ用CCを使用し、実際の使用状況や製品の色と異なる場合があります。また、写真の色は印刷のため、実際の製品の色と異なる場合があります。●本カタログに記載された写真、内容および製品の仕様が改良のため予告なく変更することあります。●最新動作や仕様により、本製品の記憶内容が変化・消失する場合がありますが、これによる損害、および本製品の使用不能に引き起こされたお客様の損害については、当社がその責任をいっさい負いませんので、あらかじめご了承ください。大切なデータなどは、必ずお客様の責任のもと、普段からこまめにバックアップされるようお願いいたします。●本製品の保証は、ハードウェアに限り適用されます。詳細は、付属の保証書をご確認ください。●修理や点検の際には、本体の記憶装置に記録されたデータやインストールされたアプリケーションが消去される場合がありますが、これによる損害については、当社がその責任をいっさい負いませんので、あらかじめご了承ください。●プレインストールソフトは、市販のソフトウェア製品とソフトウェアの内容・取扱説明書(マニュアル)・その他付属ソフトにおいて一部異なるものがあります。●時計用電池は一定期間使用しないと放電し、時間設定がずれることがあります。●本製品に付属の取扱説明書(マニュアル)における「使用上の注意事項」にある記載内容を遵守せず、損害が発生した場合、当社ではいっさい責任を負いかねますのであらかじめご了承ください。●本カタログに記載のハードディスクの容量は、1MB=1000×1000byte、1GB=1000×1000byte換算です。1MB=1024×1024byte、1GB=1024×1024×1024byte換算のものとは表記上容量でも、実容量は少なくなりますのでご注意ください。●本製品には、有寿命部品(液晶ディスプレイ、ハードディスク、冷却ファンなど)が含まれています。交換時期の目安は、使用頻度や使用環境(温度湿度など)などの条件により異なりますが、本製品を通常使用した場合、1日に約8時間、1ヵ月で25日のご使用で約5年です。24時間を超えるような長時間連続使用など、ご使用状態によっては早期あるいは製品の保証期間内でも部品交換(有料)が必要となります。社団法人電子情報技術産業協会「パソコンの有寿命部品の表記に関するガイドライン」(http://rj.jeta.or.jp/perinfo/committee/pc/0503parts/index.html) ●無線通信についてはベースメーカー(医療機器)に影響をおよぼすおそれがあるので、病院など使用が禁止されている所では使用しないでください。●本カタログに記載されている数値および表記は2011年2月現在のものです。

東芝PCあんしんサポート **フリーアクセス 0120-97-1048**
 おかけいただく、ガイダンスが流れます。ガイダンスに従って操作していただく、担当窓口におつなぎいたします。
http://dynabook.com/assistpc/asktoshiba/te/index_j.htm

海外からの電話、携帯電話、PHS、一部の伊通話および高収回線の場合にはこの番号をおかけください。
Tel 043-298-8780 (通話料お客様負担)
 右記のQRコードでアクセスできます。

■電話サポート
 お客様のさまざまな疑問にスタッフがいつでもお答えします。
 相談無料
 年中無休
 受付時間 9:00-19:00

■修理受付
 万が一の故障のときもあんしん。バックアップやコピーもおまかせください。
 相談無料
 土日・祝日もご利用いただけます。(年末年始 12/31~1/3を除く)
 受付時間 9:00-22:00

保証期間後も
 集配無料
 手配無料
 ご心配なし

eco スタイル
 東芝グループは、持続可能な地球の未来に貢献します。

PCグリーンラベルの基準に適合
 東芝PCはPC3R「PCグリーンラベル制度」の審査基準(2010年版)を満たしています。詳しくはWebサイトをご覧ください。
<http://www.pc3r.jp/greenlabel/index.html>

「J-Mossグリーンマーク」に適合
 J-Moss(電気・電子機器の特定化学物質の含有表示方法)にて規定されている特定化学物質の含有量が基準以下であることを示すJ-Mossグリーンマークに適合しています。詳しくはWebサイトをご覧ください。
http://dynabook.com/pc/eco/search/cgi-bin/jm_search.cgi

PCリサイクルマークがつけられた東芝製品は、排出時に新たな回収再資源化料金のご負担なく引き取ります。詳しくはWebサイトをご覧ください。
<http://dynabook.com/pc/eco/recycle.htm>
 RoHS5指向に対応
 RoHS5指向に
 省エネ法(目標年度2011年度)の基準に対応

