

東芝がお勧めする Windows 8.

TOSHIBA
Leading Innovation >>>



2012秋冬モデル

ヤマダ電機オリジナルノートPC



※画面はハメコミ合成です。

新OS、Windows 8 を搭載。
使いやすさにこだわった、スタイリッシュノートPC。

 **dynabook**
B452

B452/25GY

B452/23GY

美しく、速く、なめらかに  Windows 8

東芝グループは、持続可能な
地球の未来に貢献します。

eco スタイル

本カタログ掲載の製品の価格には、
配送費、設置調整費などは含まれておりません。

dynabook B452

B452/25GY B452/23GY

15.6型ワイド(16:9)
LED 液晶
省電力LEDバックライト

eco スタイル

新OS、Windows 8 を搭載。
使いやすさにこだわった、スタイリッシュノートPC。



※画面はハメコミ合成です。

数字入力に便利なフルサイズテンキー

美しく、速く、なめらかに。Windows 8 を搭載

Windows 8 64ビット  Windows 8

選べるCPU

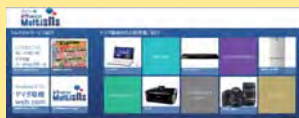
インテル® Core™ i3-3110M プロセッサー **B452/25G**
動作周波数 2.40GHz

インテル® Celeron® プロセッサー B830 **B452/23G**
動作周波数 1.80GHz

Windows ユーザーインターフェース対応アプリケーション

オリジナルポイント ヤマダ電機のさまざまなコンテンツが、Windows 8 仕様に!
B452/25GY B452/23GY ヤマダ電機 マルチSNSアプリ

購入者の方のみの投稿による総合家電レビューサイト「ピーチパーク」が、商品選定にお役立ち! お気に入りの商品は、アプリから購入できます。ゲームやフォトサービスなど、新しいコンテンツも続々登場予定! ヤマダ電機をもっと便利にご利用いただけます。



賢く整理して、遊び感覚で写真を楽しむ **toshiba.pc オリジナル**
思い出フォトビューア

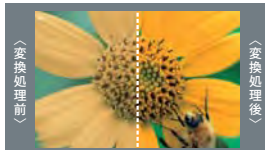
撮りっ放しになりがちな写真を、日付や場所、顔ごとに自動で分類してくれたり、関連する写真をさがし出して表示してくれるなど、自分の写真ライブラリーを、エンターテインメントとして輝かせてくれます。



DVDやダウンロードしたネット動画(WMV形式)をより美しく
超解像技術<レゾリューションプラス>

DVDはもちろん、広く普及しているWMV形式のネット動画やホームビデオ映像の解像度をアップして再生できます。

※DVDは「TOSHIBA VIDEO PLAYER」を使用して再生した場合に有効です。動画(WMV方式)は「Windows Media Player」を使用して再生した場合に有効です。
※効果をわかりやすくしたイメージ(写真)です。



ネット動画もDVDもデジカメも大画面で
HDMI出力端子 **HDMI**

外付けハードディスクなどの大容量データのやりとりも快適
USB3.0(最大データ転送速度5Gbps*) × 1 搭載

※最大転送速度はUSB3.0対応周辺機器と組み合わせた場合の理論値です。



さまざまなシーンで活用できる統合ソフト
Microsoft® Office Personal 2010 (SP1)

さらにdynabookなら、初めてでもわかりやすい動画レッスンソフトを搭載!!

toshiba.pc オリジナル

「Office Personal 2010 (SP1)」が初めてでも安心。東芝オリジナルソフト「動画で学ぶシリーズ」で基本操作を動画で楽しく学べます。



動画で学ぶWindows 8

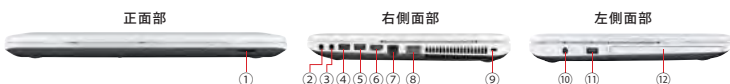


動画で学ぶExcel 2010



動画で学ぶOutlook 2010

インターフェース



- ①ブリッジメディアスロット
②ヘッドホン出力端子
③マイク入力端子

- ④USB3.0コネクタ
⑤USB2.0コネクタ
⑥HDMI出力端子

- ⑦LANコネクタ
⑧RGBコネクタ
⑨セキュリティロック・スロット

- ⑩電源コネクタ
⑪USB2.0コネクタ
⑫DVDスーパーマルチドライブ

	OS	CPU	ディスプレイ	HDD	メモリ	ドライブ	Office
B452/25GY ^{※1}	Windows 8 64ビット	インテル® Core™ i3-3110M プロセッサー 2.40GHz、キャッシュメモリ3MB	15.6型ワイド(16:9)HD Clear SuperView LED液晶 (省電力LED/バックライト)	640GB	4GB (4GB×1) /最大16GB	DVD スーパーマルチ ドライブ	Office Personal 2010 (SP1)
B452/23GY ^{※1}		インテル® Celeron® プロセッサー B830 1.80GHz、キャッシュメモリ2MB		500GB	4GB (4GB×1) /最大8GB		

※1:本製品は、標準モデルT452/25G・23Gシリーズにヤマダ電機 マルチSNSアプリを追加したオリジナルモデルです。

「国際エネルギースタープログラム」、「RoHS指令」、
「J-Mossグリーンマーク」全モデル適合






美しく、速く、なめらかに

 Windows 8

新しく生まれ変わった

東芝がお勧めする Windows 8.

■ ハードウェア仕様表

型番		PB45225GUPWY	PB45223GUPWY
プレインストールOS		Windows 8 64ビット (※1) (※2)  Windows 8	
CPU	動作周波数	インテル® Core™ i3-3110M プロセッサー 2.40GHz	インテル® Celeron® プロセッサー B830 1.80GHz
	コア数/スレッド数	2コア/4スレッド(インテル® ハイバースレディング・テクノロジー対応)	2コア/2スレッド
	キャッシュメモリ	インテル® スマート・キャッシュ 3MB	インテル® スマート・キャッシュ 2MB
チップセット		モバイル インテル® HM76 Expressチップセット	モバイル インテル® HM70 Expressチップセット
メモリ	標準/最大	4GB(4GB×1)/16GB (※3) (※5)	4GB(4GB×1)/8GB (※4) (※5)
	仕様	PC3-12800 (DDR3-1600) 対応 SDRAM、デュアルチャネル対応 (※6)	PC3-10600 (DDR3-1333) 対応 SDRAM、デュアルチャネル対応 (※6)
	メモリ専用スロット	2スロット(空きスロット×1) (※3) (※6)	2スロット(空きスロット×1) (※4) (※6)
表示機能	ディスプレイ	15.6型ワイド (16:9) HD TFTカラー Clear SuperView LED液晶 (省電力LED/バックライト) 1,366×768ドット (※7) (※8)	
	解像度/新色数	最大2,048×1,536ドット (※9) / 1,677万色 最大1,920×1,080ドット (1080P) / 1,677万色, HDCP対応 (※10)	
	外部ディスプレイ (RGB接続) (オプション)	最大1,366×768ドット (※11) / 1,677万色 (※12)	
	外部ディスプレイ (HDMI接続) (オプション)	最大1,664MB (メインメモリと共用) (※5)	
入力装置	ビデオRAM	インテル® HD グラフィックス 4000 (CPU内に内蔵)	インテル® HD グラフィックス (CPU内に内蔵)
	グラフィックアクセラレーター (※13) (※14)	106キー (JIS配列準拠) (テンキー付き)、キーピッチ:19mm、キーストローク:1.5mm	
	本体キーボード	ジェスチャーコントロール付きタッチパッド	
補助記憶装置	ポインティングデバイス	640GB (5,400rpm, Serial ATA対応) (※15)	500GB (5,400rpm, Serial ATA対応) (※15)
	ハードディスク	約30GB	
	ソフトウェア古有量	DVDスーパーマルチドライブ (DVD±R 2層書き込み対応)	
通信機能	光学ドライブ (※16)	1000Base-T / 100Base-TX / 10Base-T (自動認識)	100Base-TX / 10Base-T (自動認識)
	LAN	IEEE802.11b/g/n準拠 (Wi-Fi準拠, WPA/WPA2対応, WEP対応, AES対応, TKIP対応) (※18)	
サウンド機能 (※14) (※19)	無線LAN (※17)	インテル® ハイ・ディフィニション・オーディオ準拠 ステレオスピーカー	
	ブリッジメディアスロット (※20)	1スロット	
インターフェース		USB3.0×1 (※21), USB2.0×2 (※22), HDMI出力端子×1 (※10), RGB (15ピンミニD-sub 3pin) ×1, ヘッドホン出力 (3.5mmφステレオミニジャック) ×1, マイク入力 (3.5mmφステレオミニジャック) ×1, LAN (RJ45) ×1	
セキュリティ機能		BIOS/パスワード, HDD/パスワード, インスタントセキュリティ, セキュリティロックスロット	
電源	バッテリー	リチウムイオン(バッテリーパック) (※14) (※23)	
	駆動時間	約2.6時間 (※24) (※25)	約2.1時間 (※24) (※25)
	充電時間	約4.0時間 (電源OFF時) / 約12.0時間 (電源ON時) (※25)	
ACアダプター		AC100V～240V, 50/60Hz (※26)	
標準消費電力 (※27) (最大)		約12W (65W)	約14W (65W)
省エネ法に基づくエネルギー消費効率 (※28)		M区0.10 (AAA) 	N区0.16 (AA) 
環境条件		温度5～35℃、湿度20～80% (ただし、結露しないこと) (※29)	
環境性能レーティング (※30)		★★☆☆ V12	
外形寸法 (突起部含まず)		約380.0 (幅) × 242.0 (奥行) × 29.0～33.4 (高さ) mm	
質量 (※31)		約23.3kg	
主な付属品		ACアダプター、電源コード、取扱説明書、保証書、バッテリーパック (本体装着済み) 他	
保証 (海外保証 (制限付) を含む)		あり (1年)	
主なアプリケーション		Microsoft® Office Personal 2010 (SP1)、ヤマダ電機 マルチSNSアプリ	

※1 Windows 8 では、ネットワークのドメイン参加をすることはできません。 ※2 プレインストールされているOSのみサポートいたします。 ※3 あらかじめ1スロットに4GBのメモリが装着されています。16GBに拡張するために、あらかじめ装着されている4GBのメモリを取りはずし、8GBのメモリ(オプション)を2枚装着してください。取り付けることのできるメモリ容量は、2つのスロットを合わせて最大16GBまでです。 ※4 あらかじめ1スロットに4GBのメモリが装着されています。8GBに拡張するために、4GBのメモリ(オプション)を1枚装着してください。取り付けることのできるメモリ容量は、2つのスロットを合わせて最大8GBまでです。 ※5 ビデオRAM容量はコンピュータのメインメモリ容量に依存します。出荷時(メインメモリ4GB)では、最大1,664MBまでビデオRAMとして使用されます。 ※6 メモリを2枚装着した場合、デュアルチャネルに対応します。容量が異なるメモリを装着した場合は、少ないメモリに合わせた容量までデュアルチャネル動作となります。容量差分がシングルチャネル動作となります。 ※7 TFTカラー液晶ディスプレイは、非常に高度な技術を駆使して作られており、非点灯、常時点灯などの表示(画面)が存在することがあります(有効ドット数の割合は99.99%以上です。有効ドット数の割合とは対応ディスプレイの表示しうる全ドット数のうち、表示可能なドット数の割合)です。また、見る角度や温度変化によって色むらや明るさのむらが見える場合があります。これは故障ではありませんので、あらかじめご了承ください。 ※8 Clear SuperView LED液晶は特性上、外光が映りこむ場合があります。置き場所や角度を調整してご使用ください。輝度はお好みによって調整してご使用ください。 ※9 使用可能なディスプレイは解像度により異なります。解像度にあったディスプレイを接続してください。 ※10 映像機器との接続には、市販のHDMIケーブルの表示があるHDMIケーブルをご使用ください。対応機器すべての動作を保証するものではありません。 ※11 外部ディスプレイと本体のディスプレイを同時表示させる場合は、同時表示の種類や設定にあった色数・解像度で表示されます。 ※12 本体のディスプレイへの表示の場合、1,677万色はデザイニング表示です。 ※13 グラフィックアクセラレーターの性能やサポートされる機能は、PCのモデルごとに異なります。また、グラフィックアクセラレーターの性能はバッテリー駆動時より、ACアダプター接続時により、高い性能が発揮されます。 ※14 ビークシフトをご利用の場合、自動的にバッテリー駆動に切り替わり、CPUやグラフィックアクセラレーターの性能が十分に発揮されない場合があります。ピークシフトを同時に、無効にすることをオススメします。 ※15 ハードディスクの容量は1GBを10億(1億)で算出しています。リカバリ領域として約15GB使用しています。Dドライブとして約53GB設定しています (NTFSフォーマットで設定)。ソフトウェア上容量にはリカバリ領域の容量は含まれません。すべての領域はNTFSで設定されています。 ※16 詳細は「光学ドライブ仕様」をご覧ください。 ※17 無線通信規格は、周波数帯域、障害物、設置環境、ソフトウェアなどにより影響を受ける場合があります。 ※18 2.4GHz帯の周波数を使用しています。2.4GHz帯無線LANで使用できるチャンネルは1～13chです。IEEE802.11n準拠のモードで通信を行うためには、セキュリティをWPA (AES) / WPA2 (AES) に設定する必要があります。 ※19 キーボードなどを併用して、PC再生中の音声を録音することはできません。 ※20 詳細は「ブリッジメディアスロット仕様」をご覧ください。 ※21 USB1.1/2.0/3.0対応。USB周辺機器すべての動作を保証するものではありません。 ※22 USB1.1/2.0対応。USB周辺機器すべての動作を保証するものではありません。 ※23 バッテリーパックは消耗品です。 ※24 社団法人電子情報技術産業協会の「JEITA/バッテリー動作時間測定法 (Ver.1.0) (http://home.jeita.or.jp/cgi-bin/page/detail.cgi?n=84&ca=14)、本体のみ (周辺機器の接続なし、出荷時構成)、省電力制御あり、満充電の場合、ただし、実際の駆動時間は使用環境および設定等により異なります。 ※25 バッテリー駆動時間および充電時間は、使用環境により異なります。 ※26 付属の電源コードは、日本 (100V) の法令・安全規格に適合しております。その他の国・地域で使用される場合には、当該国・地域の法令・安全規格に適合した電源コードをお買い求めのうえ、ご使用ください。 ※27 OS起動時、アイドル状態、ディスプレイ輝度最大、バッテリー充電なし、周辺機器接続なしでの消費電力です。 ※28 エネルギー消費効率とは、省エネ法で定める測定方法により、測定された消費電力を省エネ法で定める複合理論性能(単位:キガ演算)で除したものです。2011年度基準で表示しております。省エネ基準達成率の表示語は達成率100%以上200%未満、AAIは達成率200%以上500%未満、AAAは達成率500%以上を示します。 ※29 環境条件に示している温度範囲は、性能を保証するものではありません。 ※30 環境性能レーティング (星マーク)とは、加点項目の達成状況に応じて格付けしたものです。★★★は達成率35%未満、★★は35%以上70%未満、★★★は70%以上を示します。 ※31 バッテリーパック以外の主な付属品は含まれません。

■ ソフトウェア

○…プレインストール ●…ハードディスク、または付属のメディアからインストールが必要 □…Webからのダウンロード/インストールが必要

※1のソフトウェアのみ、東芝でサポートを行っております。その他のソフトウェアのサポートに関しては、ソフト製造元各社でサポートを行っておりますので、付属の取扱説明書またはオンラインマニュアルをご覧ください。

日本語入カシステム		Windows 8 64ビット	★	○	マルチメディア	音声認識 / 音声合成	てらナビ	注8)注13)	★	○	その他 ユーザ	
		Microsoft® IME (Windows 8 標準IME)	★	○			TOSHIBA Audio Enhancer			★		○
		ATOK 2012 for Windows (60日間無償試用版) for TOSHIBA	●	○			ウイルス検索 / 駆除	ウイルスバスタークラウド™ 90日版	注9)	★		○
		Windows® Internet Explorer® 10	★	○			データ移行	PCリゾー™		★		○
インターネット / 通信	コンテンツサービス	東芝プレイスガジェット	★	○		データ移行	東芝ファイルレスキュー	注10)	★	○	Windows ストア	
	Webサイト診断	マカフィー® サイタードバイザー ライブ (30日間限定版)	注1)	●		データ消去	ハードディスクデータ消去機能		★	○		
	Webフィルタリング	ドットリター™ 6.0 (90日版)	注2)	○		アクセサリ	ばらちゃんVersion 2		★	○		
						音声合成エンジン	Toshiba Speech Synthesis		★	○		
実用	はがき作成	きこるまで Ver.19 for TOSHIBA	○	○		PC診断機能	PC診断ツール		★	○	Windows ストア	
	地図	デジタル全国地図 いつもNAVI (90日版)	注3)	○		PDFファイル表示	Adobe® Reader®		★	○		
	電子書籍ビューアー	ブックブライズリーダーインストール	★	○		ユーザー登録	東芝お客様登録		★	○		
		ebi.BookReader4J	注4)	○				ecoモード	★	○		
マルチメディア	AV機器連携	R2タグラ	★	●	その他 ユーティリティ	環境設定	TOSHIBA ecoユーティリティ		★	○	Micro ソフト	
	動画編集	LoLoScope2 30日体験版	○	○			PCシステム使用状況監視	東芝PCヘルプモニタ		★		○
	静止画管理 / 編集	DigiBook® Browser for TOSHIBA	○	○				デスクトップアプリメニュー		★		○
		Windows Media® Player 12 [超解像技術 (レゾリューションプラス) 対応]	注5)	★		○			おたすけナビ™			★
マルチメディア	プレーヤー	MS Flash Player	○	○		サポート	動画で解決! 操作ガイド		★	○	上 部	
		TOSHIBA VIDEO PLAYER [超解像技術 (レゾリューションプラス) 対応]	★	○			東芝 サービスステーション		★	○		
		TOSHIBA SD-Video PLAYER	★	○			遠隔支援サービス		★	□		
		CyberLink Media Show for TOSHIBA	★	○			PCあんしん点検ユーティリティ		★	○		
マルチメディア		MusiClip PLAY	★	○			パソコンで見るマニュアル		★	○	フ ワ ー ク 表 計 機 ※ 初回 ※ 上 部 取 得	
		Roxio Creator LJ	★	○			動画で学ぶWindows 8		★	○		
	CD/DVD作成・コピー	TOSHIBA Recovery Media Creator	注7)	★	○		PC操作学習 (動画で学ぶシリーズ)	動画で学ぶメール		★		○
							動画で学ぶWord 2010		★	○		

注1) 無料使用期間はご使用開始より30日間です。無料使用期間を過ぎるとすべての機能が使えなくなりますが、オンラインでライセンスのご購入によりすべての機能がご使用になれます。 注2) 無料使用期間はご使用開始より90日間です。無料使用期間が過ぎますと、設定がすべて解除されフィルタリング機能がご使用できません。無料使用期間中に有料にて正規サービスをお申し込みいただくことで、継続して使用することができます。一部の通信ソフトや他のフィルタリングソフトと併用してご使用できない場合があります。 注3) 無料使用期間はご使用開始より90日間です。ご利用を開始されるには、会員登録が必要です。90日間(体験期間)以降に利用になる場合は、ホームページhttp://www.zmap.net/より継続購入手続きを行ってください。 注4) 無料コンテンツ以外には、有料にてダウンロードしていただくことで、お楽しみいただけます。 注5) WMV形式の動画を再生した場合、有効となります。 注6) DVDを再生した場合、有効となります。 注7) アプリケーションやシステムのリカバリ用データをハードディスク内に保存しています。そのため、アプリケーション/DVDおよびリカバリディスクは付属しておりません。あらかじめハードディスク内のリカバリ用データを、USBメモリ、DVDメディアの保護を高めるために、常に推奨します。また、DVD-RAMメディアへの書き込みはできません。 注8) ハンドジェスチャー機能は「TOSHIBA VIDEO PLAYER」で使用可能です。 注9) ウィルス定義ファイルおよびアンチウイルス機能は、新種のウィルスやフォーム、スパイウェア、クラッキングなどからコンピュータの保護を高めるために、常に最新のものを自動的に更新し、必要に応じてインストールします。 注10) OSが起動しないときに、ハードディスク上のファイルを別の保存メディアへ退避させるためのソフトです。ハードディスク上のすべてのファイルの救済、復元を保証するものではありません。ハードディスクが破損している場合、またはハードディスク上のファイルが破損している場合は、救済、復元することができません。さらに、システム属性を持つファイル、および、暗号化されたファイル、または暗号化されたハードディスクからは、救済できません。 注11) 地図表示機能および編集機能、SNS連携は、Windowsストアでのアップデートで提供予定(2012年11月中旬)です。 注12) プレインストールされているのは体験版になります。 注13) 市販の外付けWebカメラやマイクをご利用いただくことでご使用になれます。 ※ソフトウェアによっては、使用にあたりセットアップが必要となる場合があります。 ※プレインストールソフトは市販のパッケージ製品とソフトウェア内容、取扱説明書(マニュアル)、その他付属ソフトにおいて一部異なるものがあります。 ※同じ名称のソフトウェアでも、搭載するモデルや時期、バージョンによって内容が異なる場合があります。

■ 光学ドライブ仕様

DVDスーパーマルチドライブ (DVD±R 2層書き込み対応) (※2)		
読み出し (※1)	CD-ROM	最大24倍速
	DVD-ROM	最大 8倍速
	CD-R	最大24倍速
	CD-RW (マルチスピード)	最大 4倍速
	High Speed対応CD-RW	最大10倍速
書き込み／書き換え	Ultra Speed対応CD-RW	最大24倍速
	DVD-R	最大 8倍速
	DVD-R DL (※3)	最大 6倍速
	DVD-RW	最大 6倍速
	DVD+R	最大 8倍速
	DVD+R DL	最大 6倍速
	DVD+RW	最大 8倍速
	DVD-RAM (※4)	最大 5倍速
	読み出し対応 フォーマット (※1)	DVD-ROM、DVD-Video (※5)、DVD-R、DVD-RW、 DVD-RAM (※4)、DVD-R DL (※3)、DVD+R、DVD+RW、 DVD-R DL、音楽CD、CD-ROM、CD-R、CD-RW、 マルチセッション (PhotoCD、CDエクスト)

※1 対応フォーマットによっては再生ソフトが必要な場合があります。 ※2 12cm/8cm ディスク対応。Dual ATA接続、バックアップ・アンダーランエラー・防止機能付き。 ※3 DVD-R DL (DVD+R Serial Layer) は、Format4での読み出し/書き込みをサポートしておりません。 ※4 2.6GB、5.2GBのDVD-RAMディスクは使用できません。また、カートリッジの取はずしができないディスクは使用できません。 ※5 DVD-Videoの再生はRegionコード「2」、「ALL」のソフトをご使用ください。 ※6 使用するDVDディスクのタイトルによっては、コマ落ちするケースがあります。なお、DVD-Video再生時は、ACアダプターを接続した状態でご使用になることをおすすめします。 ※7 バッテリー駆動中に書き込みを行うと、バッテリーの消耗などによって、書き込み中に失敗するおそれがあります。必ずACアダプターを接続してください。また、本ドライブは、各種ディスクの種類や特性にあった速度を選択して読み出し/書き込みを行います。ディスクによっては最大速度での読み出し/書き込みができない場合もあります。

■ ブリッジメディアスロット仕様

対応メモリーカード <small>(※1)</small>	最大容量
SDメモリーカード	2GB
miniSD/microSDメモリーカード	2GB
SDHCメモリーカード	32GB
miniSDHC/microSDHCメモリーカード	32GB
SDXCメモリーカード	64GB
マルチメディアカード	2GB

※1 すべてのメディアの動作を保証するものではありません。高速データ転送には対応していません。 ※2 著作権保護技術CPMを使用するには、著作権保護技術CPMに対応しているアプリケーションをご使用ください。 ※3 SDIOカードには対応していません。 ※4 miniSDメモリーカード、microSDメモリーカードを使用するには、市販のアダプターが必要で。 ※5 miniSDHCメモリーカード、microSDHCメモリーカードを使用するには、市販のアダプターが必要です。 ※6 SecureMMCには対応していません。

■ オプション

価格はすべてオープン価格です。なお、オープン価格の製品は希望小売価格を定めておりません。(2012年10月現在)

製品名	型番	B452/25G	B452/23G
増設メモリー(タイプ9)	4GB PAME4009	○	注4)
(PC3-12800-CD-R3-1600) ×	8GB PAME8009	○	
バッテリーパック61AJ	PABAS2560	○	○
USBリーザー式機械式コントロールマウス	IPCZ1250	○	○
USB光学式ミニホールドマウス	IPCZ080D	○	○

注1) バッテリーパックは消耗品です。 注2) 製品についてのお問い合わせは東芝PC iOSセンター TEL: 043-278-5970まで。 注3) Microsoft® Office 上で構造化ローカル機能を使用する場合は、別途ドライバーが必要で (dynabook.comの周辺機器サポートから、ダウンロードにより提供)。 注4) DDR3-1333にて動作します。 注5) 本体出荷時に装着されているバッテリーパックとは別仕様に変わります。 ※オプションを使用する場合には必要なドライバーや付属のソフトウェアをインストールする際に、市販の光学式ドライブが必要となる場合があります。

その他 ユーティリティ	PC操作学習	動画で学ぶPowerPoint 2010	★	○
	動画で学ぶシリーズ)	動画で学ぶOutlook 2010	★	○
		動画で学ぶSkype™	★	□
	動画・静止画・音楽	TOSHIBA DISCAS Media Player by sMedia TrueLink™	★	○
	映像	TSUTAYA DISCAS ランキング	○	○
	静止画	思い出フォトビューア 注11)	★	○
	電子書籍	Roxio MediaBook Reader	○	○
		Roxio MediaBook Express	○	○
	コミュニケーション	Skype™ 注13)	★	○
	ゲーム	SharkDash 注12)	★	○
Windows ストアアプリ	サービス	楽愛Places	★	○
		榴探	○	○
		ホットペッパーグルメ	○	○
	ツール	トレンドマイクロ セキュリティ脅威マップ	○	○
	タッチ向け	Fresh Paint	★	○
		美天レシビ	○	○
	その他	NAVITIME for TOSHIBA	○	○

東芝グループは、持続可能な地球の未来に貢献します。

消費電力を抑えて節電「TOSHIBA ecoユーティリティ」
最適化されたecoモードにワンタッチで切り替えできる「TOSHIBA ecoユーティリティ」を全機種に搭載。消費電力の推移をリアルタイムにグラフ表示し、視覚的に節電を実感できるようにしています。

PCグリーンラベルの基準 (Ver.12)に適合

「J-Mossグリーンマーク」に適合

RoHS指令に対応

省エネ法(目標年度2011年度)の基準に対応

PCの再セットアップについて

ハードディスクに保存されているリカバリー用プログラムは、市販のDVDメディア／USBメモリに保存して、リカバリーDVD／USBを作成することができますが、万が一保存されているプログラムが破損したり、誤って消去した際には、「東芝PC工房」へご相談ください。

バッテリーのリサイクルにご協力ください

東芝は資源有効利用促進法に基づき小形二次電池（充電式電池）の回収・再資源化の促進を行っております。使用済みの取りはずし可能な充電式電池は家電店などに設置している「充電式電池リサイクルBOX」に入れてください。無料回収いたします。詳細は<http://www.jbrc.net/hp/contents/index.html>をご覧ください。

大切なデータを流出させないためにPCの廃棄や譲渡のときに、

ハードディスクのデータをまるごと消せる「ハードディスクデータ消去機能」
ご使用になったdynabookを廃棄・譲渡する際には、お客様の責任でハードディスクに記録された全データを標準搭載の「ハードディスクデータ消去機能」を利用して消去することを強くおすすめします。詳細はdynabook.com (<http://dynabook.com/pc/eco/haiki.htm>) 「パソコンの廃棄・譲渡時のハードディスク上のデータ消去に関するご注意」をご覧ください。

東芝PCあんしんサポート

フリーアクセス

0120-97-1048

おかけいただく、ガイダンスが流れます。ガイダンスに従って操作していただく、担当窓口におつなぎいたします。
http://dynabook.com/assistpc/asktoshiba/tel/index_j.htm
海外からの電話、携帯電話、PHS、一部のIP電話および直収回線の場合にはこちらの番号におかけください。 Tel 043-298-8780 (通話料お客様負担)
確実なお客対応を行うため「発信者番号通知」をお願いしております。発信者番号を非通知に設定されているお客様は、お手数ですが、電話番号の前に186 (186-0120-97-1048) (186-043-298-8780) をダイヤルしていただくか、アナウンスに従って電話番号の入力にご協力をお願いいたします。

何度でも相談無料
通話料無料

■ 電話サポート
お客様のさまざまな疑問にスタッフがついていねいにお答えします。
受付時間 9:00-19:00

何度でも相談無料
年中無休

■ 修理受付
万が一の故障のときもあんしん。ピックアップやこん包・配送もおまかせください。
受付時間 9:00-22:00
土・日・祝日もご利用いただけます。(年末年始 12/31～1/3を除く)

保証期間後も
集配無料
手間・箱いらず
こん包無料

お客様の個人情報の取り扱い全般に関する当社の考えかたをご覧ください。 (株) 東芝の個人情報保護方針のページ [http://www.toshiba.co.jp/privacy/index_j.htm] をご覧ください。

無線LAN対応地域

海外で無線通信機能を使用する場合は、使用される国/地域
の無線規格を取得している必要があります。無線規格を取得している国/地域に関する情報はdynabook.com
をご覧ください。また無線規格を取得していない国/地域ではPC本体の無線通信機能をOFFにしてください。詳しくは製品に付属の取扱説明書をご覧ください。

無線LANIに関するご注意

本製品の使用周波数は2.4GHz帯です。この周波数では電子レンジなどの産業・科学・医療機器のほか、他の同種無線局、工場の製造ライン等で使用されている免許を要する移動体識別用の構内無線局、免許を要しない特定小電力無線局、アマチュア無線局など(以下「他の無線局」と略す)が運用されています。

1. 本製品を使用する前に、近くで「他の無線局」が運用されていないことを確認してください。 2. 万が一、本製品と「他の無線局」との間に電波干渉が発生した場合には、速やかに本製品の使用チャンネルを変更するか、使用場所を変えるか、または製品の運用を停止(電波の発信を停止)してください。
3. その他、電波干渉の事例が発生した場合など何かお困りのことが起きたときは、「東芝PCあんしんサポート」へお問い合わせください。

※無線の電波の通信距離は、壁の材質・見通し、また環境などの条件により異なります。隣接する部屋でも通信できないことがあります。通信距離についての保証はできませんのでご了承ください。 ※無線LANではセキュリティの設定を行うことが非常に重要です。詳細についてはhttp://home.jeita.or.jp/file_image/20110510155841_KMAZEPq8fb.pdfをご覧ください。

使用上のご注意

本製品は将来的な機能追加や、より安定した動作を行うため、修正プログラムを提供することがあります。常に最新の状態にしてお使いください。
お使いの製品の修正プログラムについては、「あなたのdynabook.com」でダウンロードすることができます(別途インターネットの接続環境が必要です)。

■動画編集に関するご注意

●本製品はビデオ編集専用機ではありません。Windows® OSによる汎用的なPCです。●本製品は個人用・家庭用の機器です。本製品のビデオ編集機能は、趣味としてのビデオ編集を目的としたものです。●外部記憶装置(外付けハードディスク、各種ディスク他)にデータを保存する場合はフレーム落ちなどが生じる可能性があります。●ハードディスクや各種ディスクなどに保存した内容の変化・消失について当社はその責任をいっさい負いませんので、あらかじめご了承ください。●本製品にはIEEE1394 (iLINK) 端子が搭載されていないため、IEEE1394 (iLINK) 端子を使用したデジタルビデオカメラの映像をPCに取り込むことはできません。●すべてのデジタルビデオカメラ(DVC) 機器の動作を保証するものではありません。対応するデジタルビデオカメラ(DVC) 機器については、各社のホームページなどでご確認ください。●映像の取り込み／書き出しを正常に行うには、事前に行っていないアプリケーションを終了させてください。また、ハードディスク上の空き領域が不連続な状態で、映像の取り込み／書き出しを行うと、ハードディスクへの書き込み／読み出しが間に合わない場合があります。ハードディスクの空き領域を整理するために、定期的にデフラグを実行することをおすすめいたします。●映像の編集中にスリープ／休止状態を使用しないでください。

■著作権に関するご注意

●音楽、映像、コンピュータ・プログラム、データベースなどは著作権法により、その著作権および著作権者の権利が保護されています。こうした著作権を複製することは、個人的にまたは家庭内で使用する目的のみ行うことができます。前記の目的を超えて、著作権者の了解なくこれを複製(データ形式の変換を含む)、改変、複製物の譲渡、ネットワーク上で配信などを行うと、「著作権侵害」(著作権者人格権侵害)として損害賠償の請求や刑事処罰を受けることがあります。本製品を使用して複製などなされる場合には、著作権法を遵守の上、適切なご使用を心がけていただきますよう、お願いいたします。●著作権保護技術の採用により、録画禁止のものは視聴したり録画したりできません。

[DVDスーパーマルチドライブに関するご注意]

●MPEG映像にはさまざまなフォーマットがあり、場合によっては、再生やDVD-R、DVD-RW、DVD-RAM、DVD-R DL、DVD+R、DVD+RW、DVD+R DLへの保存ができないことがあります。●作成したDVD-R、DVD-RW、DVD-RAM、DVD-R DL、DVD+R、DVD+RW、DVD+R DLのすべての動作を保証するものではありません。一部の機器では再生／編集できない場合があります。各メディアに対応した機器をご使用ください。●2.6GB、5.2GBのDVD-RAMメディアは使用できません。●カートリッジから取り出せないメディアは使用できません。●DVD-RAM、DVD-RW、DVD-R、DVD+R DL、DVD+RW、DVD+R、DVD+R DLへの書き込みでは、ファイルの管理領域などにも必要になるため、メディアに記載された容量分のデータを書き込めない場合があります。●市販のDVD-R-ICは業務用メディア(for Authoring)と一般用メディア(for General)があります。業務用メディアはPCのドライブでは書き込みすることができません。一般用メディア(for General)をご使用ください。●市販のDVD-RAM、DVD-RW、DVD-R、DVD+R DL、DVD+RW、DVD+R、DVD+R DLには「for Data」「for Video」の2種類があります。映像を保存する場合や家庭用DVDレコーダーとの互換性を重視する場合は、「for Video」をご使用ください。●DVDの記録は永久永続的な保証をするものではありません。●製品に搭載されている書き込み用ソフトウェア以外は動作保証しません。●作成したDVD-R DL、DVD+R DLメディアは、一部の家庭用DVDビデオレコーダーやPCでは再生できないことがあります。また、作成したDVD-R DL、DVD+R DLメディアを再生するときは、各メディアの読み取りに対応している機器をご使用ください。

●本カタログ掲載の製品の名称およびロゴはそれぞれ各社が商標として使用している場合があります。●Intel、インテル、Intelロゴ、Intel Inside、Intel Insideロゴ、Centrino、Centrinoロゴ、Celeron、Celeron Inside、Intel Core、Core Inside、Intel SpeedStep、Ultrabook、Ultrabookロゴは、アメリカ合衆国およびその他の国におけるIntel Corporationまたはその子会社の商標または登録商標です。●DLNA、DLNA CERTIFIEDは、Digital Living Network Allianceの商標です。●PC-i-repairサービスは株式会社東芝の商標です。●Javaは、Oracle Corporationおよびその子会社、関連会社の米国及びその他の国における登録商標です。●Wi-Fi CERTIFIEDロゴはWi-Fi Allianceの認定マークです。●TREMIDICO、ウィルス／ウイルス／ウイルスラウドはトレンドマイクロ株式会社の登録商標です。●McAfee、SiteAdvisorおよびマカフィーは米国法人McAfee, Inc.またはその関係会社の登録商標です。●PC引越ナビは東芝パソコンシステム株式会社の商標です。●デジタルアーツ／DIGITAL ARTS、ZBRAIN、アフィニーターフィルターは、デジタルアーツ株式会社の登録商標です。●HDMI、HDMI High-Definition Multimedia InterfaceおよびHDMIロゴは、HDMI Licensing LLCの登録商標または商標です。●デジパックは、株式会社レクレの登録商標です。●LoiLoCopelは、株式会社LoiLoの著作権であり、著作権、その他の権利は株式会社LoiLo及び各権利者に帰属します。●本製品に使われているロゼッサ(CPU)の処理能力はある状況下によって違いがあらわれます。詳しくは<http://dynabook.com/pc/catalog/register.htm>をご覧ください。●HDD/DVDレコーダーとしてご使用の際は、HDDに録りだめすることなく、こまめにDVDメディアにダビングすることをおすすめします。HDD容量をいっぱいまでご使用になりますと、PCの動きが不安定になったり、故障の原因となることもありますので、あらかじめご了承ください。●PCのハードディスクに記録されたデータは、「削除」や「フォーマット」を行っただけでは再生されることがあります。完全消去を行う場合は、本製品に搭載されている「ハードディスクデータ消去機能」を使用するか、専門業者に依頼(有料)してください。詳しくは<http://dynabook.com/pc/eco/haiki.htm>をご覧ください。●PC本体の稼働用性能部品の最低保証期間は、製品発表月から6年6か月です。●Windows 8対応ソフトウェアをご使用ください。本製品で使用するソフトウェアおよび周辺機器ご購入の際、各ソフトウェアおよび周辺機器の取扱いを確認してください。●本カタログに記載のネットワークを利用したサービスは、運営会社の都合などにより予告なく中止されることがあります。●写真はすべて本カタログ用にCGを使用して制作または撮影したもので、実際の使用状況や製品の色と異なる場合があります。また、写真の色は印刷のため、実際の製品の色と多少異なる場合があります。●本カタログ中の画面はハメコミ合成です。●本カタログに記載された写真、内容および製品の仕様は改良のため予告なく変更することがあります。●誤動作や故障により、製品の記憶内容が変化・消失する場合がありますが、これによる損害、および本製品の使用不能により生じたお客様の損害については、当社はその責任をいっさい負いませんので、あらかじめご了承ください。大切なデータなどは、必ずお客様の責任のもと、普段からこまめにバックアップされるようお願いします。●本製品の保証は、ハードウェアだけに適用されます。詳細は、付属の保証書をご確認ください。●修理や点検の際には、本体の記憶装置に記録されたデータやインストールされたアプリケーションが消去される場合がありますが、これによる損害については、当社はその責任をいっさい負いませんので、あらかじめご了承ください。●プレインストールソフトは、市販のパッケージ製品とソフトの内容・取扱説明書(マニュアル)・その他付属ソフトにおいて一部異なるものがあります。●時計用電池は一定期間使用しないと放電し、時間設定がずれることがあります。●本製品に付属の取扱説明書(マニュアル)における「使用上の注意事項」にある記載内容を守らず、損害が発生した場合、当社ではいっさい責任を負いかねますのであらかじめご了承ください。●本カタログに記載のハードディスクの容量は、1MB=1000×1000byte、1GB=1000×1000×1000byte換算値です。1MB=1024×1024byte、1GB=1024×1024×1024byte換算のものとは表記上同容量でも、実容量は少なくなりますのでご注意ください。●本製品には、有寿命部品(液晶ディスプレイ、ハードディスク、冷却用ファンなど)が含まれています。交換時期の目安は、使用頻度や使用環境(温度など)などの条件により異なりますが、本製品を通常使用した場合、1日に約8時間、1ヵ月で25時間のご使用で約5年です。24時間を超えよう長時間連続使用など、ご使用状態によっては早期あるいは製品の保証期間内でも部品交換(有料)が必要となります。社団法人電子情報技術産業協会「パソコンの有寿命部品の表記に関するガイドライン」(<http://rl.jeita.or.jp/perin/pdf/commitee/PC/0503parts/index.html>) ●無線通信についてはペースメーカー(医療機器)に影響をおよぼすおそれがあるので、病院など使用が禁止されている所では使用しないでください。●本カタログに記載されている数値および表記は2012年10月現在のものです。

※このカタログに記載の製品は、東芝とヤマダ電機との独自仕様のモデルです。お問い合わせの際は、ヤマダ電機の各店舗でご購入ください。

販売元 株式会社 ヤマダ電機

製造元 株式会社 東芝 デジタルプロダクツ & サービス社
デジタルプロダクツ & サービス第一事業部
〒105-8001 東京都港区芝浦1-1-1 (東芝ビルディング)

本カタログ掲載商品のご購入に関するご相談はこちらまで

東芝PCあんしんサポート

通話料無料

0120-97-1048

【受付時間】9:00-19:00 (年中無休)

海外からの電話、携帯電話、PHS、一部のIP電話および直収回線の場合 043-298-8780 (通話料お客様負担)

※電話番号はおまかせのよう、お確かめの上、おかけいただきますようお願いいたします。

東芝PCあんしんサポートの詳しいサービス内容は、「PC総合カタログ(2012.10)」をご覧ください。

お客様の個人情報の取り扱い全般に関する当社の考えかたをご覧ください。 (株) 東芝の個人情報保護方針のページ [http://www.toshiba.co.jp/privacy/index_j.htm] をご覧ください。

安全に関する
ご注意

正しく安全にお使いいただくために、ご使用前に必ず取扱説明書の「安心してお使いいただくために」などをよくお読みください。

本カタログ掲載の製品の価格には、配送費、設置調整費などは含まれておりません。 このカタログの記載内容は2012年10月現在のものです。 [管理番号 PC-779] ©1210180 (1) ASP