



デスクトップ画面とパソコンの終了

デスクトップ画面

アイコン

ファイルやアプリケーションなどを絵で表したものをダブルクリックで起動

ダブルクリックとは  
タッチパッドやマウスの左ボタンをすばやく2回押すこと



ポインタ

タッチパッドやマウスの位置を表す  
パソコンが作業している間は ⌚ (砂時計) の形

タスクバー

起動中のアプリケーションをボタン状に表示  
クリックで切り替え

通知領域

アイエムイー

IMEツールバー

文字の入力方式を選択

[スタート] メニュー

クリックすると下の画面が表示されます。

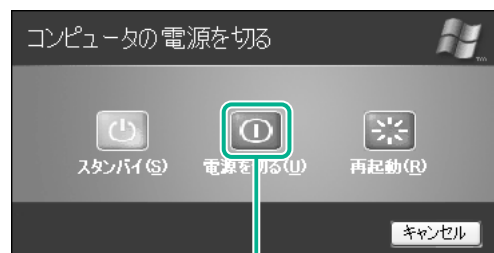


クリックとは

タッチパッドやマウスの左ボタンを1回押すこと

パソコンの終了

[終了オプション] ボタンをクリックすると下の画面が表示されます。



クリックするとWindowsが終了し、電源が切れる

アプリケーションを起動するときにクリック

最近使ったアプリケーションを表示

使用ユーザ名を表示

保存したファイルなどを開くときにクリック

# 文字の入力と削除

## 入力する文字を切り替える

### 半/全キーを押す

押すごとにIMEツールバーが直接入力と日本語入力に切り替わります。

### 直接入力

キーボード刻印のアルファベットを入力



### 日本語入力

キーボードからの入力を日本語に変換



## 文字を入力する

1. 読み (例: **H****A****N****A**) を入力する

2. **Space** (スペース) キーを押す

漢字に変換されます。



1度で目的の漢字に変換されなかった場合は、もう1度 **Space** キーを押すと候補の一覧が表示されます。  
**Space** または **↑**/**↓** キーで選択してください。

3. **Enter** (エンター) キーを押す

### 記号の入力

記号のなかには読みを入力して **Space** キーを押すと変換できるものもあります。

記号	読み	記号	読み
～	から	〒	ゆうびん
○○●	まる	々 //	おなじ
■◆◇	しかく	ヶ	け
☆★	ほし	×	ばつ/かける
※	こめ	÷	わる
↑ ↓ ← →	やじるし	①②③	いち、に、さん
【】《》『』	かっこ	I II III	

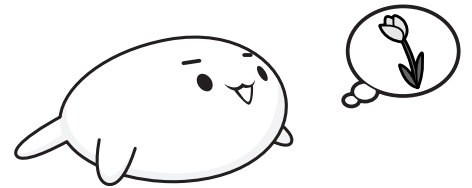
## 文字を削除する

【カーソルの左側の文字を削除するとき】

**BackSpace** (バックスペース) キーを押す

【カーソルの右側の文字を削除するとき】

**Del** (デリート) キーを押す



## ローマ字入力一覧表

あ	い	う	え	お
a	i	u	e	o
か	き	く	け	こ
ka	ki	ku	ke	ko
さ	し	す	せ	そ
sa	si	su	se	so
た	ち	つ	て	と
ta	ti	tu	te	to
な	に	ぬ	ね	の
na	ni	nu	ne	no
は	ひ	ふ	へ	ほ
ha	hi	hu	he	ho
ま	み	む	め	も
ma	mi	mu	me	mo
や		ゆ		よ
ya		yu		yo
ら	り	る	れ	ろ
ra	ri	ru	re	ro
わ	ゐ	ヴ	ゑ	を
wa	wi* <sup>1</sup>	vu* <sup>1</sup>	we* <sup>1</sup>	wo
				ん
				nn/n* <sup>2</sup>

が	ぎ	ぐ	げ	ご
ga	gi	gu	ge	go
ざ	じ	ず	ぜ	ぞ
za	ji	zu	ze	zo
だ	ぢ	づ	で	ど
da	di	du	de	do
ば	び	ぶ	べ	ぼ
ba	bi	bu	be	bo
ぱ	ぴ	ぷ	ぺ	ぽ
pa	pi	pu	pe	po

### 小さい文字

あ	い	う	え	お
la	li	lu	le	lo
		つ		
		ltu* <sup>3</sup>		
や		ゆ		よ
lya		lyu		lyo

※1 キーボードで入力した後、変換してください。

※2 nに続けて子音(k, s, t, nなど)が入力されると「ん」になります。

※3 通常は後ろの子音を2つ続けて入力します。  
例「いった」→ itta

## ウィンドウの操作

### 移動する

ポインタをこのバー（タイトルバー）にあわせ、ドラッグアンドドロップ

### 大きさを変える

ポインタを境界線にあわせ、 $\updownarrow$   $\leftrightarrow$   $\nwarrow$   $\nearrow$  の形に変わったら、ドラッグアンドドロップ

#### ドラッグアンドドロップとは

##### ■ タッチパッドの場合

左ボタンを押したまま別の指をタッチパッド上で動かし、目的の位置で指を離すこと

##### ■ マウスの場合

左ボタンを押したままマウスを動かし、目的の位置で指を離すこと

### 最小化する／最大化する／閉じる

(最小化)..... タスクバーにタイトルのみ表示

(最大化)..... デスクトップ画面全体に表示

のときは、元のサイズに戻る

(閉じる)..... 画面を閉じるまたはアプリケーションを終了

### スクロールする

ボタンや ボタンをクリック

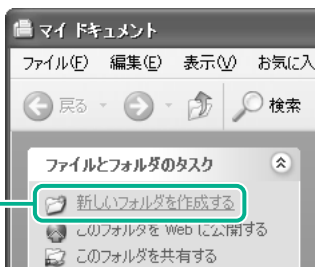


## フォルダを作る／コピーする

ここでは [マイ ドキュメント] に新しいフォルダを作る方法と、[マイ ドキュメント] のフォルダのコピーのやりかたを説明します。

### フォルダを作る

1. [スタート] → [マイ ドキュメント] をクリック
2. [新しいフォルダを作成する] をクリック



3. フォルダ名を入力



4. [Enter] キーを押す

#### 詳しい操作は…

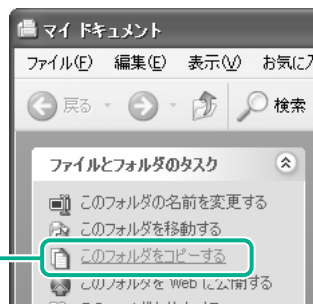
文字の入力やインターネット、メールの使いかたなどの基本操作は、『できるdynabook』で紹介しています。

デスクトップ上の [できるdynabook] アイコン ( ) をダブルクリック

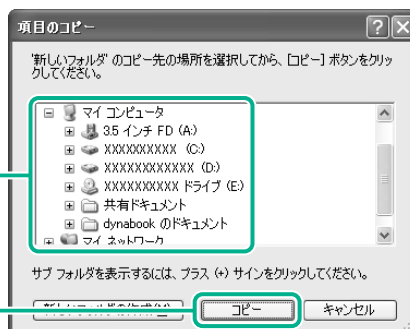


### フォルダをコピーする

1. [スタート] → [マイ ドキュメント] をクリック
2. コピーするフォルダをクリック
3. [このフォルダをコピーする] をクリック



4. コピー先を選ぶ



5. [コピー] ボタンをクリック



自分のパソコンで調べる

## CyberSupport for TOSHIBA

「CyberSupport for TOSHIBA」は、CyberSupportに登録されたソフトのヘルプや電子マニュアル内から、入力したキーワードや文章の関連項目を検索する機能があります。

1. CyberSupportのメイン画面で、**Q 検索** ボタンをクリック
2. [質問を入力してください] に質問を入力
3. **検索** ボタンをクリック  
左側の画面に検索結果が表示されます。
4. 見たい項目をクリック  
右側の画面に説明が表示されます。

CyberSupportの操作について、詳しくは同梱の『dynabook 図解で読むマニュアル』をご覧ください。

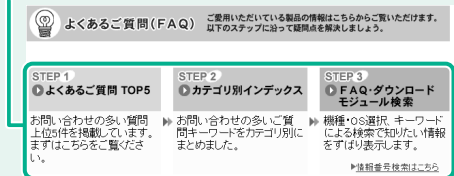
インターネットで調べる



## よくあるご質問 (FAQ)

お問い合わせの多い質問やホットなQ&Aをホームページに掲載しています。

1. 次のアドレスに接続  
<http://dynabook.com/assistpc/>
2. **よくあるご質問 (FAQ)** をクリック
3. 見たいメニューをクリック



画面の指示に従って操作してください。

## 操作がわからないときは・・・

dynabookに内蔵している電子マニュアル内の検索や、  
東芝PC総合情報サイト [dynabook.com](http://dynabook.com) で  
解決方法を探ることができます。  
詳しくは、同梱の『困ったときは』や  
『dynabook 図解で読むマニュアル』を  
ご覧ください。



電話で相談する

## 東芝PCダイヤル

技術的なご質問、お問い合わせに専門スタッフがお答えします。

ナビダイヤル **0570-00-3100**

受付時間/9:00~19:00 (年中無休)

システムメンテナンスのため、サポートを休止させていただく場合がございます。なお、システムメンテナンスの日程については、[dynabook.com](http://dynabook.com)上にてお知らせいたします。

電話番号は、お間違えのないようお確かめのうえ、おかけくださいますようお願いいたします。海外からの電話、携帯電話など、上記電話番号に接続できないお客様、NTT以外とマイラインプラスなどの回線契約をご利用のお客様は、043-298-8780までご連絡ください。

メールで質問する

## 東芝PCオンライン

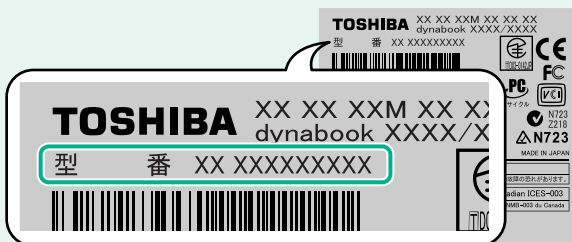


「よくあるご質問 (FAQ)」を探しても問題が解決できないときは、専用フォームからお問い合わせください。24時間365日いつでも受け付けており、サポート料は無料です。

1. 「よくあるご質問 (FAQ)」で解消方法を探る
2. 「A.回答・対処方法」の説明の後のアンケートに答える  
「3」「4」「5」いずれかの項目にチェックをつけます。
3. [送信] ボタンをクリック  
PCオンラインへのリンク画面が表示されます。
4. 「東芝PCオンライン」をクリック  
画面の指示に従って専用のフォームからご質問ください。  
メールにてご回答させていただきます。

### ■ 型番の確認

お問い合わせの際は、あらかじめ型番（機種名）をご確認ください。型番（機種名）は、本体裏側に貼られたラベルに記載されています。



### ■ 修理のお申し込みは

修理のお申し込みは、**東芝PC集中修理センタ**へご連絡ください。

#### 【インターネットでお申し込みの場合】

<http://dynabook.com/assistpc/pcfix.htm>

#### 【電話でお申し込みの場合】

フリーダイヤル、ハロー、クイック  
**0120-86-9192**

受付時間/9:00~17:30 (祝日、特別休日を除く)

海外からの電話、携帯電話など、上記電話番号に接続できないお客様は、043-278-8122までご連絡ください。

修理の際は、簡単・便利な「ピックアップサービス」をご利用ください。

輸送業者がパソコン輸送専用の梱包箱を持参してご自宅まで伺い、面倒な梱包から引き取り、修理完了後の納品まで行います。

※「ピックアップサービス」はメーカー保証修理の場合、「無料」です。



本書は植物性大豆油インキを使用しております。

本書は再生紙を使用しております。

GX1C00044110 2004.4 Printed in Taiwan

©2004 TOSHIBA CORPORATION ALL RIGHTS RESERVED