



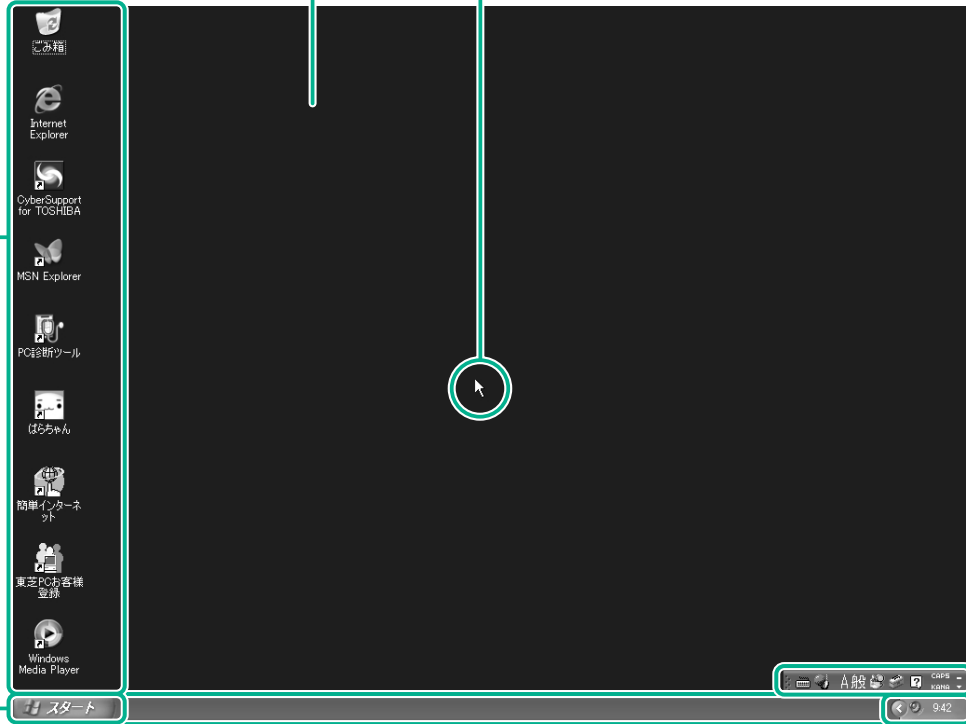
デスクトップ画面とパソコンの終了

デスクトップ画面

アイコン

ファイルやアプリケーションなどを絵で表したものをダブルクリックで起動

ダブルクリックとは
タッチパッドやマウスの左ボタンをすばやく2回押すこと



ポインタ

タッチパッドやマウスの位置を表す
パソコンが作業している間は ⌚ (砂時計) の形

タスクバー

起動中のアプリケーションをボタン状に表示
クリックで切り替え

通知領域

アイエムイー

IMEツールバー

文字の入力方式を選択

[スタート] メニュー

クリックすると下の画面が表示されます。

使用ユーザ名を表示

保存したファイルなどを開くときにクリック

クリックとは

タッチパッドやマウスの左ボタンを1回押すこと



パソコンの終了

[終了オプション] ボタンをクリックすると下の画面が表示されます。



アプリケーションを起動するときにクリック

最近使ったアプリケーションを表示

クリックするとWindowsが終了し、電源が切れる

文字の入力と削除

入力する文字を切り替える

半/全キーを押す

押すごとにIMEツールバーが直接入力と日本語入力に切り替わります。

直接入力

キーボード刻印のアルファベットを入力



日本語入力

キーボードからの入力を日本語に変換



文字を入力する

1. 読み (例: **H** **A** **N** **A**) を入力する

2. **Space** (スペース) キーを押す

漢字に変換されます。



1度で目的の漢字に変換されなかった場合は、もう1度 **Space** キーを押すと候補の一覧が表示されます。
Space または **↑** **↓** キーで選択してください。

3. **Enter** (エンター) キーを押す

記号の入力

記号のなかには読みを入力して **Space** キーを押すと変換できるものもあります。

記号	読み	記号	読み
～	から	〒	ゆうびん
○○●	まる	々 //	おなじ
■◆◇	しかく	ヶ	け
☆★	ほし	×	ばつ/かける
※	こめ	÷	わる
↑ ↓ ← →	やじるし	①②③	いち、に、さん
【】《》『』	かっこ	I II III	

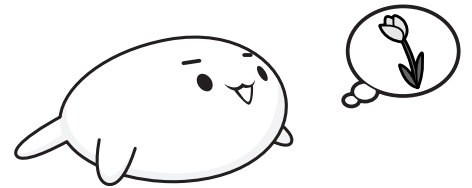
文字を削除する

【カーソルの左側の文字を削除するとき】

BackSpace (バックスペース) キーを押す

【カーソルの右側の文字を削除するとき】

Del (デリート) キーを押す



ローマ字入力一覧表

あ	い	う	え	お
a	i	u	e	o
か	き	く	け	こ
ka	ki	ku	ke	ko
さ	し	す	せ	そ
sa	si	su	se	so
た	ち	つ	て	と
ta	ti	tu	te	to
な	に	ぬ	ね	の
na	ni	nu	ne	no
は	ひ	ふ	へ	ほ
ha	hi	hu	he	ho
ま	み	む	め	も
ma	mi	mu	me	mo
や		ゆ		よ
ya		yu		yo
ら	り	る	れ	ろ
ra	ri	ru	re	ro
わ	ゐ	ヴ	ゑ	を
wa	wi* ¹	vu* ¹	we* ¹	wo
				ん
				nn/n* ²

が	ぎ	ぐ	げ	ご
ga	gi	gu	ge	go
ざ	じ	ず	ぜ	ぞ
za	ji	zu	ze	zo
だ	ぢ	づ	で	ど
da	di	du	de	do
ば	び	ぶ	べ	ぼ
ba	bi	bu	be	bo
ぱ	ぴ	ぷ	ぺ	ぽ
pa	pi	pu	pe	po

小さい文字

あ	い	う	え	お
la	li	lu	le	lo
		つ		
		ltu* ³		
や		ゆ		よ
lya		lyu		lyo

*1 キーボードで入力した後、変換してください。

*2 nに続けて子音(k, s, t, nなど)が入力されると「ん」になります。

*3 通常は後ろの子音を2つ続けて入力します。
例「いった」→ itta

ウィンドウの操作

移動する

ポインタをこのバー（タイトルバー）にあわせ、ドラッグアンドドロップ

大きさを変える

ポインタを境界線にあわせ、 \updownarrow \leftrightarrow \nwarrow \nearrow の形に変わったら、ドラッグアンドドロップ

ドラッグアンドドロップとは

■ タッチパッドの場合

左ボタンを押したまま別の指をタッチパッド上で動かし、目的の位置で指を離すこと

■ マウスの場合

左ボタンを押したままマウスを動かし、目的の位置で指を離すこと

最小化する／最大化する／閉じる

(最小化)..... タスクバーにタイトルのみ表示

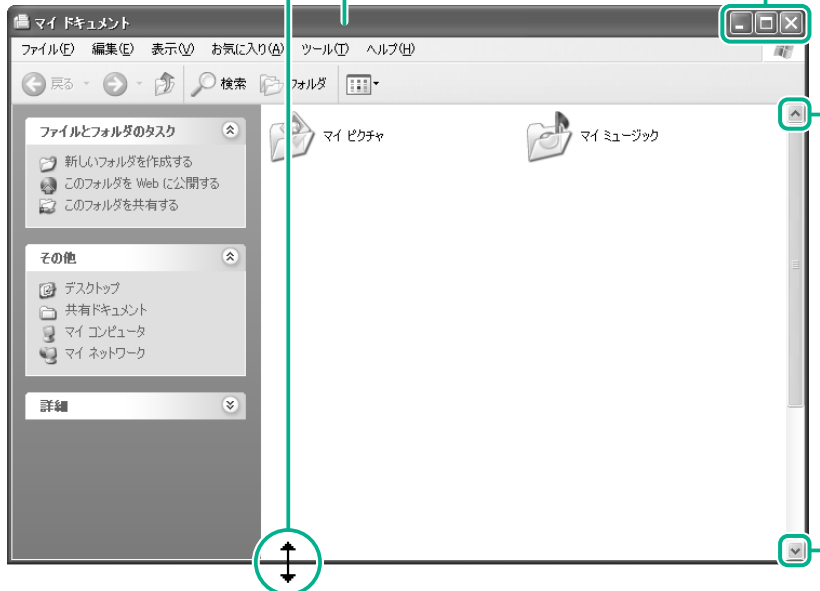
(最大化)..... デスクトップ画面全体に表示

のときは、元のサイズに戻る

(閉じる)..... 画面を閉じるまたはアプリケーションを終了

スクロールする

ボタンや ボタンをクリック



フォルダを作る／コピーする

ここでは [マイ ドキュメント] に新しいフォルダの作成や、[マイ ドキュメント] のフォルダのコピーのやりかたを説明します。

フォルダを作る

1. [スタート] → [マイ ドキュメント] をクリック
2. [新しいフォルダを作成する] をクリック



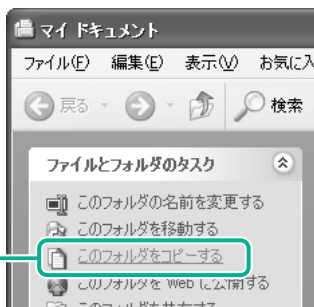
3. フォルダ名を入力



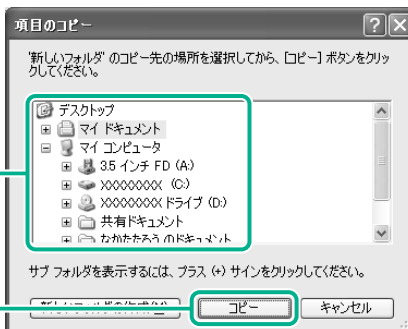
4. **Enter** キーを押す

フォルダをコピーする

1. [スタート] → [マイ ドキュメント] をクリック
2. コピーするフォルダをクリック
3. [このフォルダをコピーする] をクリック



4. コピー先を選ぶ



5. [コピー] ボタンをクリック



操作がわからないときは・・・

dynabook に内蔵している電子マニュアル内の検索や、東芝PC総合情報サイト ダイナブック ドットコム dynabook.com で解決方法を探ることができます。詳しくは、同梱の取扱説明書や『東芝PCサポートのご案内』をご覧ください。



自分のパソコンで調べる

CyberSupport

「CyberSupport for TOSHIBA」は、CyberSupport に登録されたソフトのヘルプや電子マニュアル内から、入力したキーワードや文章の関連項目を検索する機能があります。

1. CyberSupportのメイン画面で、**検索** ボタンをクリック
2. [質問を入力してください] に質問を入力
3. **検索** ボタンをクリック
左側の画面に検索結果が表示されます。
4. 見たい項目をクリック
右側の画面に説明が表示されます。

CyberSupport の操作について、詳しくは同梱の取扱説明書をご覧ください。

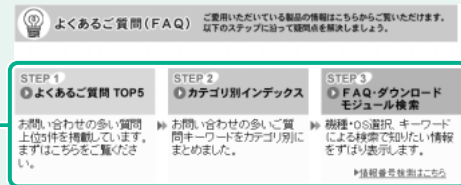


インターネットで調べる

よくあるご質問 (FAQ)

お問い合わせの多い質問やホットな Q&A をホームページに掲載しています。

1. 次のアドレスに接続
http://dynabook.com/assistpc/index_j.htm
2. **よくあるご質問 (FAQ)** をクリック
3. 見たいメニューをクリック



画面の指示に従って操作してください。



電話で相談する

東芝PCダイヤル

技術的なご質問、お問い合わせに専門スタッフがお答えします。

ナビダイヤル **0570-00-3100**

受付時間/9:00~19:00 (年中無休)

システムメンテナンスのため、サポートを休止させていただく場合がございます。なお、システムメンテナンスの日程については、dynabook.com 上にてお知らせいたします。

電話番号は、お間違えのないようお確かめのうえ、おかけくださいますようお願いいたします。海外からの電話、携帯電話などで上記電話番号に接続できないお客様・NTT以外とマイラインプラスなどの回線契約をご利用のお客様は、043-298-8780 で受け付けております。



メールで質問する

東芝PCオンライン

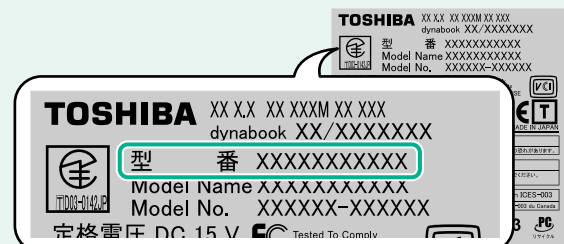
「よくあるご質問 (FAQ)」を探しても問題が解決できないときは、メールでお問い合わせください。24時間365日いつでも受け付けており、サポート料は無料です。専門スタッフがメールでご回答いたします。

1. 「よくあるご質問 (FAQ)」で解消方法を探す
2. 「A.回答・対処方法」の説明の後のアンケートに答える
文末に (※) のついた項目にチェックをつけます。
3. [送信] ボタンをクリック
画面の指示に従って操作してください。

※ ご利用には「お客様登録」が必要です。
※ 質問内容、お問い合わせ状況により、回答にお時間をいただく場合がございます。ご了承ください。

■ 型番の確認

お問い合わせの際は、あらかじめ型番 (機種名) をご確認ください。型番 (機種名) は、本体裏側に貼られたラベルに記載されています。



本書は植物性大豆油インキを使用しております。

本書は再生紙を使用しております。

MPW1286A 2004.1 Printed in Japan

© 2004 TOSHIBA CORPORATION ALL RIGHTS RESERVED