

TOSHIBA

Leading Innovation >>>



認められたのは、トータルの品質です。
日経コンピュータ顧客満足度調査にて、**第1位**を獲得。

日経BP社発行の「日経コンピュータ」2006年8月7日号 第11回顧客満足度調査において、ビジネスユーザの皆様から「製品への満足度」と「サポートへの満足度」の両面で高い評価をいただき、東芝パソコンが「クライアント・パソコン部門」で、栄賞ある「顧客満足度 第1位」に選ばれました。これからも東芝パソコンは、“絶え間なく続くお客様のビジネス”を「いつでもどこでも、安心・安全」にサポートできるPCをめざして、「故障しにくいという製品の信頼性」や「きめ細やかで継続的なサポート」などトータル品質の向上を図ってまいります。
*「日経コンピュータ」2006年8月7日号 第11回顧客満足度調査「クライアント・パソコン部門」において。

- 本カタログ掲載の製品の名称はそれぞれ各社が商標として使用している場合があります。
- Intel、インテル、Intelロゴ、Intel Inside、Intel Insideロゴ、Centrino、Centrinoロゴ、Intel Viiv、Intel Viivロゴ、Intel vPro、Intel vProロゴ、Celeron、Celeron Inside、Intel Core、Core Inside、Itanium、Itanium Inside、Pentium、Pentium Inside、Xeon、Xeon Insideは、アメリカ合衆国およびその他の国におけるIntel Corporation またはその子会社の商標または登録商標です。
- Microsoft、Windows、Outlook、Windows Media、Windowsロゴ、Windowsスタートロゴ、Officeロゴは、米国Microsoft Corporationの米国およびその他の国における登録商標です。
- Windowsの正式名称は、Microsoft Windows Operating Systemです。
- Microsoft Corporationのガイドラインに従って画面写真を使用しています。
- Java、Sun、Sun Microsystemsは米国サンマイクシステムズ社の米国およびその他の国における商標または登録商標です。
- Adobe、AdobeロゴはAdobe Systems Incorporated (アドビシステムズ社)の商標です。
- InterVideo、WinDVDはInterVideo Incorporatedの商標です。
- Sonic RecordNow!はSonic Solutionsの登録商標です。
- i.LINKとi.LINKロゴは商標です。
- MagicGate、マジックゲートメモリスティック、メモリスティック、メモリスティックロゴ、メモリスティックDuo、“Open MG”および“Open MG”ロゴはソニー株式会社の商標または登録商標です。
- xD-Picture Card™、xD-ピクチャーカード™は、富士写真フイルム(株)の商標です。
- PCのハードディスクに記録されたデータは、「削除」や「フォーマット」をおこなっただけでは再生されることがあります。完全消去をおこなう場合は、本製品に搭載されている「ハードディスクデータ消去機能」を使用するか、専門業者に依頼(有料)してください。詳しくはhttp://dynabook.com/pc/eco/haiki.htm
- 本製品に使われているプロセッサ(CPU)の処理能力はある状況下によって違いが現れます。詳細はhttp://dynabook.com/pc/catalog/register.htm
- PC本体の補修用性能部品の最低保有期間は、製品発表月から6年6か月です。
- Microsoft® Windows® XP Professional対応ソフトをご使用ください。
本製品で使用するソフトウェアおよび周辺機器ご購入に際しては、各ソフトウェアおよび周辺機器の販売元に動作をご確認ください。
- 本製品は日本国のみサポートとなります。
- 写真はすべて本カタログ用に撮影したもので、実際の使用状況と異なる場合があります。
- 本カタログ中の画面はハモミ合成です。
- 本カタログに記載された内容および製品の仕様は改良のため予告なく変更することがあります。
- 誤動作や故障により、本製品の記憶内容が変化・消失する場合がございますが、これによる損害、および本製品の使用不能により生じたお客様の損害については、当社は一切その責任を負いませんので、あらかじめご了承ください。大切なデータなどは、必ずお客様の責任のもと、普段からこまめにバックアップされるよう願います。
- 本製品の保証は、ハードウェアだけに適用されます。詳細は、同梱の保証書をご確認ください。
- 修理や点検のとき、お客様が記憶させたデータやインストールしたソフトウェアが消去される場合があります。あらかじめご了承ください。
- 本製品に添付の「取扱説明書」「安心してお使いいただくために」にある“注意事項”などの内容を遵守せず、損害が発生した場合、当社では一切責任を負いかねますので、あらかじめご了承ください。
- プレインストールソフトは、市販のパッケージ製品とソフトの内容・マニュアル・その他添付ソフトにおいて一部異なるものがあります。
- 本製品には、有寿命部品(液晶ディスプレイ、ハードディスク、冷却用ファンなど)が含まれています。交換時期の目安は、使用頻度や使用環境(温湿度など)などの条件により異なりますが、本製品を通常使用した場合、1日に約8時間、1か月で25日のご使用で約5年です。
24時間を超えるような長時間連続使用など、ご使用状態によっては早期にあるいは製品の保証期間内でも部品交換(有料)が必要となります。
詳しくは、社団法人電子情報技術産業協会「パソコンの有寿命部品の表記に関するガイドライン」(http://it.jeita.or.jp/perinfo/committee/pc/0503parts/index.html)
- 時計用電池は一定期間使用しないと放電し、時間設定がずれることがあります。
- 本カタログ記載のディスク容量は、1MB=1000×1000byte、1GB=1000×1000×1000byte換算値です。
1MB=1024×1024byte、1GB=1024×1024×1024byte換算のものとは表記上同容量でも、実容量は少なくなりますのでご注意ください。
- 本カタログに記載されている数値および表記は2006年12月現在のものです。



S6200 デュアルコア プロセッサ搭載モデルをラインアップ

シリーズ最小サイズで省スペース。
よく使う機能はフロントに配置。高性能が詰まった先進マシン。



5170 デュアルコア プロセッサ搭載モデルをラインアップ

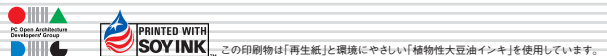
多彩なニーズに対応する拡張性。
シリーズ最速CPUで業務を幅広くサポート。



3400

トータルな処理能力とインターフェースで、
バランスのとれたスタンダードマシン。

高性能、安心、環境への配慮が行き届いた東芝デスクトップPC。



安全に関するご注意

正しく安全にお使いいただくために、ご使用前に必ず取扱説明書の「安心してお使いいただくために」等をよくお読みください。

株式会社 **東芝** PC & ネットワーク社
PC第一事業部 〒105-8001 東京都港区芝浦1-1-1(東芝ビルディング)



*「日経コンピュータ」2006年8月7日号 第11回顧客満足度調査「クライアント・パソコン部門」において。

EQUIUM S6200

シリーズ最小サイズで省スペース。よく使う機能はフロントに配置。高性能が詰まった先進マシン。

68(幅)×290(奥行)×182(高さ)mmのシリーズ最小サイズで、従来モデルと比較して、体積比で25.7%の省スペースを実現*。ブリッジメディアスロットやiLINK、USB2.0コネクタなどをフロント部分に配置し、使いやすさを追求。デュアルコアCPU搭載モデルもご用意しています。

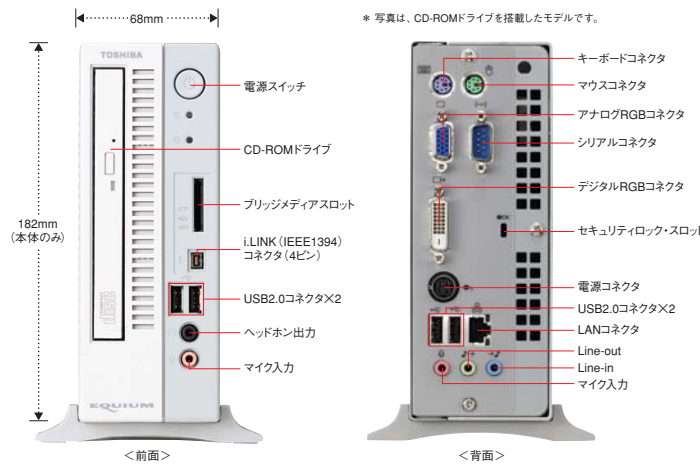
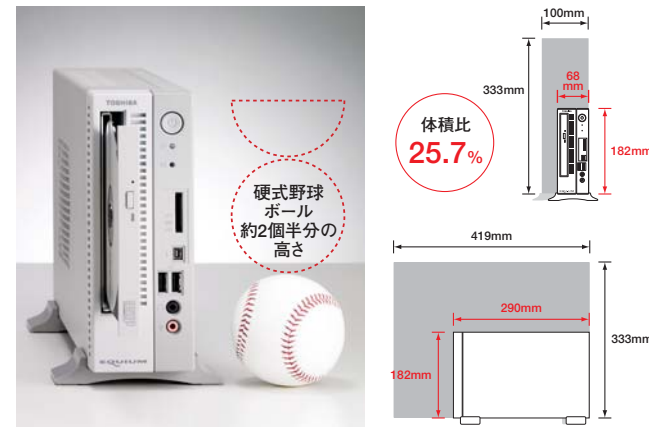
*従来のEQUIUM 3270との体積比較。

※ディスプレイは別売です。



シリーズ最小のコンパクトボディ

■従来デスクトップモデルとの体積比較



●デスク上での使い勝手に配慮したインターフェース・レイアウト。デジタルカメラの写真が簡単に取り込めるブリッジメディアスロット(SDカード、メモリスティック、メモリスティックPRO、xD-ピクチャーカードに対応)を出し入れしやすい本体前面にレイアウトするなど、デスク上での使い勝手を高めています。

- OS** ●安定性に優れ、セキュリティも強化されたOS
Microsoft® Windows® XP Professional 正規版 Service Pack 2 セキュリティ強化機能搭載
- CPU** ●デュアルコアCPU
Intel® Pentium® D プロセッサ 925
動作周波数 3GHz FSB 800MHz 2次キャッシュ 2MB×2
●定評あるテクノロジーと優れたバリューのシングルコアCPU
Intel® Celeron® D プロセッサ 347
動作周波数 3.06GHz FSB 533MHz 2次キャッシュ 512KB
- ドライブ** ●大容量の光学メディアがビジネスで活用できる
DVD-ROM&CD-R/RWドライブ カスタムメイド サービス対応
- HDD** ●Serial ATA対応HDD
40GB*(5,400rpm) Serial ATA/S.M.A.R.T.対応 カスタムメイド サービス対応

*1: ハードディスクの容量は、1GBを10億バイトで算出しています。
*2: 1Gbpsは1000Base-Tの理論上の最高速度であり、実際の通信速度はお使いの機器やネットワーク環境により異なります。必ず1000Base-Tに対応したHUBとケーブルをご使用ください。

パフォーマンス S6200 5170 3400

2つの実行コアにより、複数のアプリケーションもスピーディに処理。業務効率の向上に役立ちます。

- Intel® Pentium® D プロセッサ 925 S6200
動作周波数3GHz 2次キャッシュ2MB×2
- Intel® Pentium® D プロセッサ 945 5170
動作周波数3.40GHz 2次キャッシュ2MB×2

Intel® Pentium® D プロセッサ 945および925は、最新の65ナノメートルプロセス技術で製造されるデュアルコアプロセッサで、1つのCPUに2つの実行部分(コア)を搭載していることが特徴です。複数のアプリケーションを同時に実行でき、今までよりも多くの処理をスピーディにこなせるようになり、業務効率の向上に貢献します。

- メモリ** ●高速メモリ
512MB PC2-4200対応 DDR2 SDRAM カスタムメイド サービス対応
- インターフェース** ●よく使う機能を使いやすいフロント部分に装備
ブリッジメディアスロット×1
デジタルRGB (DVI-D対応) コネクタ×1
i.LINK (IEEE1394) コネクタ×1
USB2.0コネクタ×4 (フロントに2基、背面に2基) など
- 通信** ●ギガビットイーサネット対応
1000Base-T*/100Base-TX/10Base-T
- セキュリティ** ●情報漏えいから大切なデータを守る
TPMセキュリティチップ
●メモリへの不正アクセスを防止する
Execute Disable Bit機能
●ユーザ本人以外のPC使用を制限
BIOS・HDD・ログインパスワード

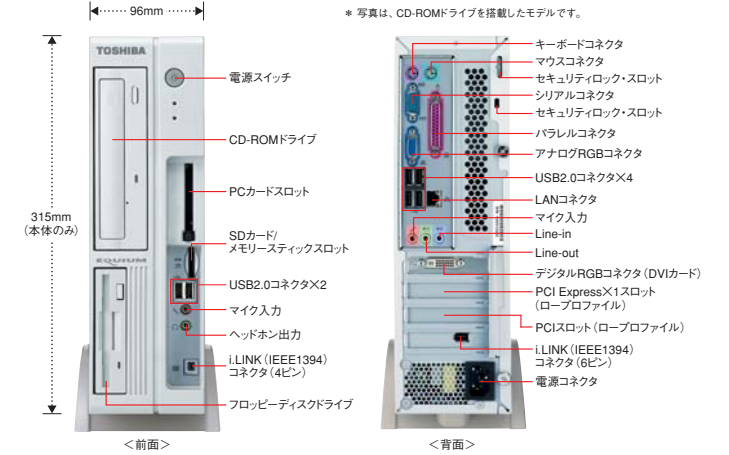
- DDR2 (PC2-4200) 対応 高速メモリ
標準メモリと同じ容量のメモリを増設することで、デュアルチャネル動作を実現。高速メモリアクセスが可能になります。
- Serial ATA対応HDD搭載
毎日のウイルスチェックも素早く完了。業務効率アップに直結。
データの書き込み、読み込み、データのコピーなど、HDDアクセス多用する作業がスピーディにおこなえるSerial ATA対応HDDを搭載。全ファイルを対象にしたウイルスチェックなども素早く完了し、ストレスを感じさせません。また、EQUIUM 5170、3400は7,200rpmの高速回転HDDを搭載し、さらに高いパフォーマンスを発揮します。
- ギガビットイーサネット対応
最高速度が1Gbps* (ギガビット/秒)の1000Base-Tに対応し、高速ブロードバンド接続が可能。
*1Gbpsは1000Base-Tの理論上の最高速度であり、実際の通信速度はお使いの機器やネットワーク環境により異なります。必ず1000Base-Tに対応したHUBとケーブルをご使用ください。
- DVD±R DL対応 DVDスーパーマルチドライブ選択可能*
DVD-RAM、DVD-R/RW、DVD+R/+RW、さらに片面2層に記録可能なDVD±R DLにも対応。大容量データも安心してバックアップ。
カスタムメイド サービス対応
*EQUIUM 3400を除く。

EQUIUM 5170

多彩なニーズに対応する拡張性。シリーズ最速CPUで業務を幅広くサポート。

汎用性に優れたPCIスロットはもちろんのこと、新世代の拡張インターフェースPCI Expressにも対応。さらにSDカード/メモリスティックスロット、PCカードスロットも装備するなど豊富な拡張性を実現。デュアルコアCPUを搭載したモデルやハードディスク2基搭載モデルも選択できます。

※ディスプレイは別売です。



オフィスのメインPCとして多彩なニーズに対応します。

- ノートPCやデジタルカメラとの連携に便利
●SDカード/メモリスティックスロット
SDカード、mini SDカード、メモリスティック、メモリスティックDuo、メモリスティックPRO、メモリスティックPRO Duoなどが活用できます。
- 新世代の高速インターフェース
●PCI Express×1スロット
PCIバスの後継となる高速シリアル転送インターフェースです。
- 表示性能を向上させる高速インターフェース
●PCI Express×16スロット
PCI Expressのレーン数を複数束ね、高速転送を実現するPCI Express×16対応のグラフィックカードが使用できます。
*PCI Express×16カードを取り付けるときは、DVIカードを取り外す必要があります。
- PCカードがそのまま使える
●PCカードスロット
ノートPC用の機能拡張カードが使えるPCカード (TYPE II) スロットを装備。ハードウェア資産の有効利用が図れます。
- 表示画面の拡張による作業効率アップ
●デュアルディスプレイ機能
デジタルRGBとアナログRGBの両方を使用し、2つのディスプレイに別々の画面を表示することで作業効率の向上が図れます。

●さまざまな機能拡張が可能
●PCIスロット
従来からあるパラレル転送方式の汎用拡張バス・スロットで、モデム、LAN、RAIDなどさまざまな用途に活用できます。

●ハードディスク2基搭載モデルも選択可能。
2基のハードディスクのうち、1基をシステム用として、もう1基をデータストレージとして使用することにより、万一のシステムトラブルの際も、データの被害を最小限にとどめることが可能になります。
カスタムメイド サービス対応

- OS** ●安定性に優れ、セキュリティも強化されたOS
Microsoft® Windows® XP Professional 正規版 Service Pack 2 セキュリティ強化機能搭載
- CPU** ●シリーズ最速 デュアルコアCPU
Intel® Pentium® D プロセッサ 945
動作周波数 3.40GHz FSB 800MHz 2次キャッシュ 2MB×2
●定評あるテクノロジーと優れたバリューのシングルコアCPU
Intel® Celeron® D プロセッサ 347
動作周波数 3.06GHz FSB 533MHz 2次キャッシュ 512KB
- ドライブ** ●大容量の光学メディアがビジネスで活用できる
DVD-ROM&CD-R/RWドライブ カスタムメイド サービス対応
- HDD** ●Serial ATA対応、高速回転HDD
40GB*(7,200rpm) Serial ATA/S.M.A.R.T.対応 カスタムメイド サービス対応

*1: ハードディスクの容量は、1GBを10億バイトで算出しています。
*2: 1Gbpsは1000Base-Tの理論上の最高速度であり、実際の通信速度はお使いの機器やネットワーク環境により異なります。必ず1000Base-Tに対応したHUBとケーブルをご使用ください。

セキュリティ S6200 5170 3400

- 情報漏えいから大切なデータを守る
●「TPMセキュリティチップ」*
PCへの不正アクセスを防ぐ個人認証パスワードや、ファイルの暗号化などに用いる暗号鍵を、強固なセキュリティによって守られた専用チップで厳重に管理。万一、PCが盗まれたりHDDが抜き取られたりしても、第三者によって機密情報や個人情報などの大切なデータが流出するのを未然に防止できます。 *EQUIUM 3400を除く。
- メモリへの不正アクセスを防止する
●「Execute Disable Bit機能」
メモリのデータ領域で動作するワームやウイルスの活動防止に効果的な「Execute Disable Bit機能」をもったCPUを搭載しています。
- ユーザ本人以外のPC使用を制限
●「BIOS・HDD・ログインパスワード」
PC起動時のBIOSパスワードをはじめ、HDDパスワード、Windows® ログインパスワードの3種類の個人認証システムによってセキュリティを強化。
※詳細はP.6をご覧ください。

環境調和 S6200 5170 3400

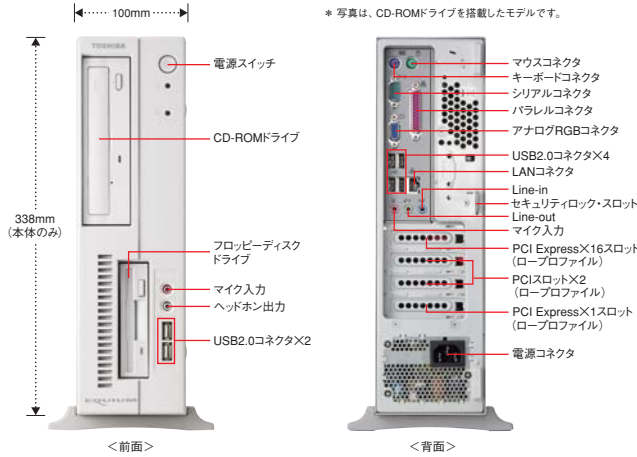
- 環境調和
有害物質の使用禁止を定めた「RoHS指令」 「J-Moss (グリーンマーク)」に適合。
 ※詳細はP.6をご覧ください。
- カスタムメイド サービス対応
ベースモデルを基に、メモリ、ハードディスク、ドライブなどを自由に選択し組み合わせることができます。
※詳細はP.5をご覧ください。

EQUIUM 3400

トータルな処理能力とインターフェースで、
バランスのとれたスタンダードマシン。

新デザイン採用。CPU、メモリ、ネットワークなどのトータルな処理能力の高さをベースに、従来の資産がそのまま活用できるFDDから、新世代の高速インターフェースPCI Expressまで充実したインターフェースを装備。また、BIOS・HDD・ログインのトリプルパスワードに対応するなど、セキュリティにも配慮しています。

* ディスプレイは別売です。



資産継承に役立つFDDや、 便利なUSBコネクタ6基を搭載。

過去のビジネス資産がそのまま利用できるフロッピーディスクドライブを搭載。また、さまざまな周辺機器との接続に便利なUSB2.0コネクタを前面部分に2基レイアウト、背面部分には4基装備しています。

OS ●安定性に優れ、セキュリティも強化されたOS
Microsoft® Windows® XP Professional 正規版 Service Pack 2 セキュリティ強化機能搭載

CPU ●定評あるテクノロジーと優れたバリューのシングルコアCPU
Intel® Celeron® D プロセッサ 347
動作周波数 3.06GHz FSB 533MHz 2次キャッシュ 512KB

ドライブ ●大容量の光学メディアがビジネスで活用できる
DVD-ROM&CD-R/RWドライブ

HDD ●Serial ATA対応、高速回転HDD
40GB*(7,200rpm) Serial ATA/S.M.A.R.T.対応

*1: ハードディスクの容量は、1GBを10億バイトで算出しています。

*2: 1Gbpsは1000Base-Tの理論上の最高速度であり、実際の通信速度はお使いの機器やネットワーク環境により異なります。必ず1000Base-Tに対応したHUBとケーブルをご使用ください。

メモリ ●高速メモリ
512MB PC2-4200対応 DDR2 SDRAM

インターフェース ●充実したインターフェースを装備
USB2.0コネクタ×6(フロントに2基、背面に4基)
PCIスロット×2(ロープロファイル)
PCI Express×1スロット×1(ロープロファイル)
PCI Express×16スロット×1(ロープロファイル)

通信 ●ギガビットイーサネット対応
1000Base-T*/100Base-TX/10Base-T

セキュリティ ●メモリへの不正アクセスを防止するExecute Disable Bit機能
●ユーザ本人以外のPC使用を制限
BIOS・HDD・ログインパスワード

環境調和

有害物質の使用禁止を定めた「RoHS指令」
「J-Moss(グリーンマーク)」に適合。



*詳細はP.6をご覧ください。

カスタムメイドサービス対応

ベースモデルを基に、メモリ、ハードディスク、ドライブなどを自由に選択し組み合わせることができます。

*詳細はP.5をご覧ください。

セキュリティ S6200 5170 3400

大切なデータを流出させないためにEQUIUMシリーズ全機種に搭載

PCの廃棄や譲渡のときに、ハードディスクのデータをまるごと消せる「ハードディスクデータ消去機能」

ハードディスクにあるデータを個別に削除するときにおこなう「ファイルを削除する」、「ゴミ箱を空にする」という操作や、ハードディスク全体を購入時の状態に戻すための「リカバリをして購入時の状態に戻す」操作をおこなうと、ファイル(データ)管理情報ではデータは消去されたように見えます。ただ、このような方法でデータを削除しただけではファイル(データ)管理情報が消去されるだけで実際のデータは残ったままになっているため、市販のデータ復旧ソフトなどを実行すると削除したはずのデータが復元され、読み取ることが可能です。EQUIUMシリーズには「ハードディスクデータ消去機能」を搭載しています。方式は「米国防総省方式(DoD 5220.22-M)」を採用。この方式では固定値2回、乱数1回の計3回上書きをすることにより元のデータを塗りつぶして、ハードディスクから機密情報や個人情報などのデータを復元されないよう消去できます*。

* ご使用になったEQUIUMを廃棄・譲渡する際には、お客様の責任でハードディスクに記録された全データを標準搭載の「ハードディスクデータ消去機能」を利用して消去することを強くおすすめします。

詳細は dynabook.com (<http://dynabook.com/pc/eco/haiki.htm>) 「パソコンの廃棄・譲渡時のハードディスク上のデータ消去に関するご注意」

カスタムメイドサービス対応

パフォーマンスで選べる。ドライブで選べる。
ビジネスシーンに合わせて、より適切なモデルが選択可能です。

●ベースモデルの金額にカスタムメイドサービスで選択された金額を加算していただくことで、合計金額が算出できます。 ●納期・価格など詳細に関しては営業担当までお問い合わせください。

EQUIUM S6200		Intel® Pentium® D プロセッサ モデル		メモリ	ハードディスク	ドライブ	アプリケーション						
OS	Microsoft® Windows® XP Professional 正規版 Service Pack 2 セキュリティ強化機能搭載	CPU	Intel® Pentium® D プロセッサ-925 動作周波数 3GHz FSB 800MHz	型番/価格	PES6230PNN81P 本体標準価格 215,250円(税込)	メモリ	512MB	ハードディスク	40GB	ドライブ	DVD-ROM & CD-R/RW ドライブ(スリム)	アプリケーション	なし
カスタムメイドメニュー				1GB	+ 21,000円(税込)	80GB*	+ 12,600円(税込)	CD-ROMドライブ(スリム)	- 10,500円(税込)	DVDスーパーマルチドライブ(スリム)	+ 12,600円(税込)	Office	+ 23,100円(税込)
お見積合計金額				円	円	円	円	円	円	円	円	円	円

*80GBのハードディスクを選択する場合、256MBのメモリを選択することはできません。
※ハードディスクの容量は、1GBを10億バイトで算出しています。 ※キーボードは「標準109Aキーボード」のみです。

EQUIUM S6200		Intel® Celeron® D プロセッサ モデル		メモリ	ハードディスク	ドライブ	アプリケーション						
OS	Microsoft® Windows® XP Professional 正規版 Service Pack 2 セキュリティ強化機能搭載	CPU	Intel® Celeron® D プロセッサ-347 動作周波数 3.06GHz FSB 533MHz	型番/価格	PES6230CNN81P 本体標準価格 189,000円(税込)	メモリ	512MB	ハードディスク	40GB	ドライブ	DVD-ROM & CD-R/RW ドライブ(スリム)	アプリケーション	なし
カスタムメイドメニュー				1GB	+ 21,000円(税込)	80GB*	+ 12,600円(税込)	CD-ROMドライブ(スリム)	- 10,500円(税込)	DVDスーパーマルチドライブ(スリム)	+ 12,600円(税込)	Office	+ 23,100円(税込)
お見積合計金額				円	円	円	円	円	円	円	円	円	円

*80GBのハードディスクを選択する場合、256MBのメモリを選択することはできません。
※ハードディスクの容量は、1GBを10億バイトで算出しています。 ※キーボードは「標準109Aキーボード」のみです。

EQUIUM 5170		Intel® Pentium® D プロセッサ モデル		メモリ	ハードディスク	ドライブ	アプリケーション						
OS	Microsoft® Windows® XP Professional 正規版 Service Pack 2 セキュリティ強化機能搭載	CPU	Intel® Pentium® D プロセッサ-945 動作周波数 3.40GHz FSB 800MHz	型番/価格	PE51734PNN81P 本体標準価格 231,000円(税込)	メモリ	256MB×2	ハードディスク	40GB	ドライブ	DVD-ROM & CD-R/RW ドライブ(スリム)	アプリケーション	なし
カスタムメイドメニュー				512MB×2	+ 21,000円(税込)	80GB*	+ 12,600円(税込)	CD-ROMドライブ	- 10,500円(税込)	DVDスーパーマルチドライブ(スリム)	+ 12,600円(税込)	Office	+ 23,100円(税込)
お見積合計金額				円	円	円	円	円	円	円	円	円	円

*80GBのハードディスクを選択する場合、256MBのメモリを選択することはできません。
※ハードディスクの容量は、1GBを10億バイトで算出しています。 ※キーボードは「標準109Aキーボード」のみです。

EQUIUM 5170		ハードディスク2基搭載モデル		メモリ	ハードディスク	ドライブ	アプリケーション						
OS	Microsoft® Windows® XP Professional 正規版 Service Pack 2 セキュリティ強化機能搭載	CPU	Intel® Pentium® D プロセッサ-945 動作周波数 3.40GHz FSB 800MHz	型番/価格	PE51734PNY81P 本体標準価格 283,500円(税込)	メモリ	256MB×2	ハードディスク	80GB×2	ドライブ	DVD-ROM & CD-R/RW ドライブ(スリム)	アプリケーション	なし
カスタムメイドメニュー				512MB×2	+ 21,000円(税込)	1GB×2	+ 63,000円(税込)	CD-ROMドライブ(スリム)	- 10,500円(税込)	DVDスーパーマルチドライブ(スリム)	+ 12,600円(税込)	Office	+ 23,100円(税込)
お見積合計金額				円	円	円	円	円	円	円	円	円	円

*ハードディスクの容量は、1GBを10億バイトで算出しています。 ※キーボードは「標準109Aキーボード」のみです。

EQUIUM 5170		Intel® Celeron® D プロセッサ モデル		メモリ	ハードディスク	ドライブ	アプリケーション						
OS	Microsoft® Windows® XP Professional 正規版 Service Pack 2 セキュリティ強化機能搭載	CPU	Intel® Celeron® D プロセッサ-347 動作周波数 3.06GHz FSB 533MHz	型番/価格	PE51730CNN81P 本体標準価格 178,500円(税込)	メモリ	256MB×2	ハードディスク	40GB	ドライブ	DVD-ROM & CD-R/RW ドライブ(スリム)	アプリケーション	なし
カスタムメイドメニュー				512MB×2	+ 21,000円(税込)	80GB*	+ 12,600円(税込)	CD-ROMドライブ	- 10,500円(税込)	DVDスーパーマルチドライブ(スリム)	+ 12,600円(税込)	Office	+ 23,100円(税込)
お見積合計金額				円	円	円	円	円	円	円	円	円	円

*80GBのハードディスクを選択する場合、256MBのメモリを選択することはできません。
※ハードディスクの容量は、1GBを10億バイトで算出しています。 ※キーボードは「標準109Aキーボード」のみです。

EQUIUM 3400		Intel® Celeron® D プロセッサ モデル		メモリ	ハードディスク	ドライブ	アプリケーション						
OS	Microsoft® Windows® XP Professional 正規版 Service Pack 2 セキュリティ強化機能搭載	CPU	Intel® Celeron® D プロセッサ-347 動作周波数 3.06GHz FSB 533MHz	型番/価格	PE34030CNN81P 本体標準価格 145,950円(税込)	メモリ	512MB	ハードディスク	40GB	ドライブ	DVD-ROM & CD-R/RW ドライブ(スリム)	アプリケーション	なし
カスタムメイドメニュー				1GB	+ 21,000円(税込)	80GB*	+ 12,600円(税込)	CD-ROMドライブ	- 10,500円(税込)	Office	+ 23,100円(税込)		
お見積合計金額				円	円	円	円	円	円	円	円	円	円

*80GBのハードディスクを選択する場合、256MBのメモリを選択することはできません。
※ハードディスクの容量は、1GBを10億バイトで算出しています。 ※キーボードは「標準109Aキーボード」のみです。

バッファアンダーランエラー防止機能

DVD-ROM & CD-R/RWドライブ、DVDスーパーマルチドライブには、「バッファアンダーランエラー」を回避して、安定した書き込みを実現する防止機能を備えています。
※電源切断やドライブへのショックなどの本体異常や、記録メディアの状態などによっては処理が正常におこなえずエラーとなる場合があります。

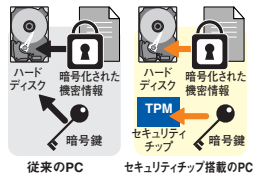
さらなる「安心」「環境調和」を追求する東芝のデスクトップPC、EQUIUMシリーズ。

セキュリティ 情報漏えいのリスクから大切なデータを守るための高度なセキュリティ対策を実現します。

ハードウェアでのセキュリティ パスワードや暗号鍵を専用チップで厳重管理

TPMセキュリティチップ

PCユーザの個人認証に用いるパスワードや、データの暗号化・復号化に用いる暗号鍵を、TPMセキュリティチップで厳重に管理できます。TPMの暗号キーを使ったパーソナルセキュアドライブ機能では、HDD上に仮想ドライブ(パーソナルセキュアドライブ)を作り、重要なデータを暗号化して保存。暗号鍵はTPMに保管されるので、万一HDDを抜かれ別のPCでアクセスしようとしても、TPM内にある暗号鍵が取り出せないため、解読は困難です。



Execute Disable Bit機能によるデータ実行防止機能

Execute Disable Bit機能を搭載したCPUが、メモリのデータ領域におけるプログラム実行を検知・防止します。このため、ワームやウイルスなどの不正プログラムによるバッファ・オーバーフロー攻撃を防止します。

セキュリティロック・スロット

ワイヤーによる物理的なロックでPCを固定し盗難を防止します。

TCG (Trusted Computing Group) 準拠
セキュリティチップは、業界団体であるTCG (Trusted Computing Group) で定義された仕様 (Ver 1.2) に準拠しております。

ソフトウェアでのセキュリティ トリプルパスワードによる個人認証でPCを不正アクセスから守ります。

BIOS・HDD・ログインパスワード

電源投入時のBIOSパスワード、HDD内のデータを保護するHDDパスワード、さらにWindows® システム起動時のログインパスワードの三重の守りで、PCに保存されているユーザ個人情報や重大な企業情報が他人によって盗まれるのを防止します。

- **ディフェンス 1: 電源投入時 (BIOSパスワード)**
BIOSレベルでロックをかけることにより、PCをパスワードで保護します。パスワードを設定した場合は、電源投入時 (OS起動前) にパスワード入力が必要です。OSを入れ替えてもBIOSパスワードは維持されます。
- **ディフェンス 2: HDDアクセス時 (HDDパスワード)**
HDDにパスワードでロックをかけHDD内のデータを保護することができます。HDDが万一盗難にあっても電源投入時にHDDパスワードが必要となり、HDDへの不正アクセス防止を強化します。
- **ディフェンス 3: Windows® 起動時 (ログインパスワード)**
起動したWindows® へのログイン時に必要となるパスワードです。

「ウイルスバスター2007™ インターネットセキュリティ90日版」

メールやインターネット経由でのコンピュータウイルスの侵入を検知し駆除するソフトです。
※ウイルス定義ファイルは新種のウイルスやワーム、クラッキングからコンピュータを保護するためにも、常に最新のものにアップデートする必要があります。最新版へのアップデートは、ご使用開始から90日間は無料でおこなうことができます。期間終了後は有料にて正規のサービスをお申し込みいただくことでアップデートサービスを継続して受けることができます。

PCの廃棄や譲渡のときに、ハードディスクのデータをまるごと消せる。

「ハードディスクデータ消去機能」

※詳細はP.4をご覧ください。

マネジメント システム管理者の負担軽減、システム全体のコスト軽減などに役立つマネジメントツールをご用意しています。

ソフトウェアでのマネジメント 本体の基本情報を一覧表示します。

ネットワークでのマネジメント PCの管理情報を提供し、不正アクセスなどの早期発見を可能にします。

ネットワークシステムの統括管理

「TOSHIBA Management Console」

複数台のクライアントPCを一元的に管理できる専用ソフトです。たとえば、クライアントPCでBIOSパスワードエラーが3回発生すると、不正アクセスと判断しPCを自動的にシャットダウンするとともに、ログが記録されます。これによって早期発見と防衛策の実行が可能です。



「PC診断ツール」

ハードディスクやメモリなどの状態を診断するソフトです。製造番号やOSのバージョンなど、本体の基本情報を一覧で表示することもできます。

【管理者マシン機能】

クライアント情報表示、シャットダウン、再起動、ソフトウェア配布、BIOS更新、エクスポート、リモート通知

【クライアントマシン機能】

管理情報表示 (システム情報など)、パーツ情報表示 (CPU、メモリ、HDD、CD/DVD、ネットワーク情報など)、パスワードの注釈 (設定、表示など)

※リモート管理機能につきましては、無料にてご提供いたします。ご希望のお客様は営業担当までお申し付けください。

環境調和 有害物質の使用禁止を定めた「RoHS* 指令」「J-Moss*2 (グリーンマーク)」に適合。

東芝では、これまで地球環境に配慮したPCの開発に努め、2005年1月からはプリント基板と筐体についてEU (欧州連合) RoHS* 指令に対応したPCを発表してきました。EQUIUMシリーズでは、製品全体がRoHS指令に対応しています。また、J-Moss*2 (電気・電子機器の特定化学物質の含有表示方法) にて規定されている特定化学物質の含有率が基準以下であることを示すグリーンマークに適合しています。

*1: RoHS: Restriction of the use of certain Hazardous Substances
EU (欧州連合) 25カ国では、コンピュータや通信機器、家電などで特定有害物質 (6物質群) の使用禁止を定めたRoHS指令が2006年7月から施行されています。



*2: J-Moss
電気・電子機器の特定化学物質の含有表示方法について規定した日本工業規格 (JIS C 0950) です。

欧州RoHS、J-Mossで対象となる特定有害物質
●鉛 (Pb) ●六価クロム (Cr^{VI}) ●水銀 (Hg) ●カドミウム (Cd) ●ポリ臭化ビフェニル類 (PBBs)
●ポリ臭化ジフェニルエーテル類 (PBDEs)
(有害物質含有の除外規定についてはJ-Moss、欧州RoHSで異なる部分もありますが、本製品は双方の基準に適合しています。)



当社のパソコン製品本体に組み込まれる各部品については、RoHS適合を確認する詳細な回答書を部品メーカーから取得しています。さらに当社内でも部品の成分分析をおこなう二重の確認体制をとることで、もし、RoHS規格外品 (基準を超える規制物質を含む部品) が混入した場合でも、直ちにRoHS対応部品への切り替えをおこないます。

●環境配慮事項 (具体的内容等)

PCグリーンラベルの基準に対応
本製品はPC3R「PCグリーンラベル制度」の審査基準 (2006年度版) を満たしています。詳細はWebサイトhttp://www.pc3r.jp/greenlabel.htmlをご覧ください。



環境調和に配慮したPC
製品に対する環境調和が求められるなか、東芝は調達、生産、流通、使用、廃棄までの製品ライフサイクルの各段階における環境負荷の低減に配慮しています。

リサイクルの促進
廃棄時のリサイクルの効率化のため、設計段階で複合材料部材を低減しています。また25g以上のPC本体樹脂部品の一部に材料名を表示。簡単に的確な分別を容易にし、再資源化を促進しています。製品パッケージにはリサイクル率が高いダンボールを主に利用し、衝撃吸収構造を工夫することで、可能な限り発泡スチロールの使用をなくしたほか、製品マニュアルには再生紙を利用しリサイクルを促進しています。

使用済み製品の回収
東芝では、事業系使用済みPCの回収・再資源化に対応するため、横浜市に「東芝パソコンリサイクルセンター」を設置。札幌、仙台、名古屋、大阪、北九州などの全国主要都市10か所のリサイクル拠点で有料による回収・再資源化をおこなっています。*2001年から施行された「資源の有効な利用の促進に関する法律」(改正リサイクル法) に基づき、PCメーカーによる事業系 (法人ユーザ) から排出される使用済みPCの回収・再資源化が義務づけられました。詳細はWebサイト http://dynabook.com/pc/eco/recycle.htmをご覧ください。

オプション

映像を美しく再現する高性能。ラインアップ充実の東芝ディスプレイ。

TFT液晶ディスプレイシリーズ 19型-C / 17型-F / 15型-K

大画面・高精細。CAD、DTPユーザに最適。

TFT液晶ディスプレイ 19型-C

3年保証モデル IPCD099A3 オープン価格*

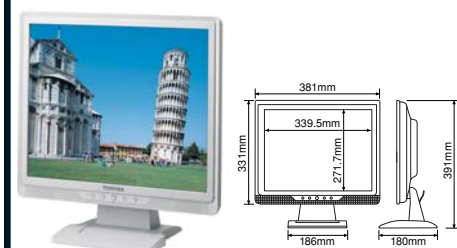


- 19型高画質・高輝度TFTパネル採用。約376.3×301mmのワイドな画面。
- 最大表示色1,619万色、SXGAにも対応し、ビジュアルデータもクリアに美しく再現。
- 表示品位に優れたデジタルRGB入力と従来のPCにも接続できるアナログRGB入力の2つの入力端子を装備。
- スタンド部を含む奥行きは約215mm、消費電力も最大40Wと、19型でも省スペース&省電力を実現。
- VESAマウントインタフェース規格に準拠。

表計算等ワークシートも扱いやすいオフィスのスタンダードモデル。

TFT液晶ディスプレイ 17型-F

3年保証モデル IPCD098A3 オープン価格*

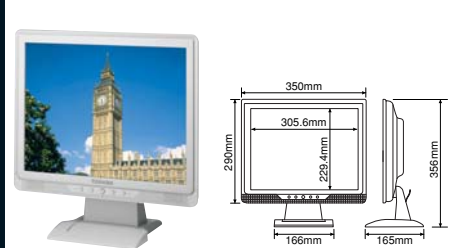


- 17型高輝度・広視野角TFTパネル採用。
- 最大表示色約1,619万色、SXGAにも対応し、ビジュアルデータもクリアに美しく再現。
- 表示品位に優れたデジタルRGB入力と従来のPCにも接続できるアナログRGB入力の2つの入力信号に対応。
- VESAマウントインタフェース規格に準拠。

アナログ入力に対応した省スペースモデル。

TFT液晶ディスプレイ 15型-K

3年保証モデル IPCD096B3 オープン価格*



- 従来のPCにも接続できるアナログRGB入力に対応。
- スタンド部を含む奥行きは約165mm、消費電力も最大27Wと、省スペース&省電力を実現。
- VESAマウントインタフェース規格に準拠。

*オープン価格の製品は標準価格を定めておりません。

TFT液晶ディスプレイ/ハードウェア仕様

モデル名 型番	TFT液晶ディスプレイ19型-C 3年保証モデル IPCD099A3	TFT液晶ディスプレイ17型-F 3年保証モデル IPCD098A3	TFT液晶ディスプレイ15型-K 3年保証モデル IPCD096B3
液晶パネル	19.0型カラーTFT液晶パネル	17.0型カラーTFT液晶パネル	15.0型カラーTFT液晶パネル
表示エリア	約376.3×301mm (対角48.2cm)	約339.5×271.7mm (対角43.3cm)	約305.6×229.4mm (対角38.0cm)
最大解像度	1,280×1,024ドット	1,280×1,024ドット	1,024×768ドット
画素ピッチ	0.294×0.294mm	0.264×0.264mm	0.297×0.297mm
輝度 (最大)	250cd/m ²	300cd/m ²	250cd/m ²
コントラスト比	550:1	500:1	400:1
応答速度	8ms	12ms	16ms
視野角	上下135度、左右140度	上下130度、左右140度	上下100度、左右120度
入力信号	映像信号:アナログRGB (0.7Vp-p)、同期信号:TTL相当 水平/垂直分離 デジタルRGB (TMDS準拠)		
入力端子	アナログRGB入力:15ピン高密度D-Subコネクタ、 デジタルRGB入力:DVI-D、オーディオ:ステレオミニジャック	アナログRGB入力:15ピン高密度D-Subコネクタ、 デジタルRGB入力:DVI-D、オーディオ:ステレオミニジャック	アナログRGB入力:15ピン高密度D-Subコネクタ、 オーディオ:ステレオミニジャック
走査周波数	水平:31.5~80kHz、垂直:56.3~75Hz		
最大表示色	約1,619万色 (ディザリング表示)		
プラグ&プレイ機能	アナログ信号:VESA DDC2B準拠	デジタル信号:VESA DDC2B準拠	アナログ信号:VESA DDC2B準拠
節電機能	VESA DPMS準拠、Energy Star V4.0準拠		
スピーカ	ステレオスピーカ 1W×2		
調整機能	輝度調整、コントラスト調整、水平位置調整、垂直位置調整、フェース調整、クロック調整、色温度調整、OSD位置調整、Graph-Textモード選択、工場出荷設定、OSD言語選択、画面自動調整、等		
チルト/スイーベル	上20°、下5°/ー		
使用環境条件	温度:5~35℃、湿度:20~80% (結露のないこと)		
電源	内蔵/AC100V 50/60Hz		
消費電力	最大40W (省電力時:1W以下)	最大35W (省電力時:1W以下)	最大27W (省電力時:1W以下)
外形寸法/質量	約423 (幅) × 215 (奥行) × 430 (高さ) mm / 約5.3kg	約381 (幅) × 180 (奥行) × 391 (高さ) mm / 約4.1kg	約350 (幅) × 165 (奥行) × 356 (高さ) mm / 約2.9kg
主な付属品	アナログRGBケーブル (1.5m:D-Subミニ15ピン/D-Subミニ15ピン)、 デジタルRGBケーブル (2.0m:DVI-D/DVI-D)、 オーディオケーブル、電源コード、モニタ台座、取扱説明書、保証書	アナログRGBケーブル (1.5m:D-Subミニ15ピン/D-Subミニ15ピン)、 デジタルRGBケーブル (2.0m:DVI-D/DVI-D)、 オーディオケーブル、電源コード、モニタ台座、取扱説明書、保証書	アナログRGBケーブル (1.5m:D-Subミニ15ピン/D-Subミニ15ピン)、 オーディオケーブル、電源コード、モニタ台座、取扱説明書、保証書

■本液晶ディスプレイを東芝以外のPCに接続した場合、正常に表示しないことがあります。デジタルRGB (DVI) に対応しているEQUIUMシリーズのパソコン本体と接続してご使用いただく場合には、付属のデジタルRGB信号ケーブルをご使用ください。

■TFT液晶は、非常に高度な技術を駆使して作られております。非点灯、常時点灯などの表示 (画素) が存在する事があります (有効ドット数の割合は99.99%以上です。有効ドット数の割合とは「対応するディスプレイの表示しうる全ドット数のうち、表示可能なドット数の割合」です)。また、見る角度や温度変化によって色むらや明るさのむらが見える場合があります。これらは故障ではありませんので、あらかじめご了承ください。

■ストレッチ機能はPC本体のグラフィック機能に依存します。ストレッチ機能で使用した場合はいくつかの画素を集めて疑似的に画面いっぱい拡大表示しています。そのため、文字や線がぼやける場合があります。
■通話中の携帯電話など、強い電波が発生する機器を本機に近づけた場合には、スピーカからノイズが発生する場合がありますが故障ではありません。あらかじめご了承ください。
■湿度、温度などの条件により、画面全体を黒色表示した場合に白ムラが見える場合があります。
■プリセット信号以外の表示では、前面のコントロールパネルで調整しても表示できない場合があります。
■インターレース信号には対応していません。
※オープン価格の製品は標準価格を定めておりません。

■オプション
価格はすべてオープン価格です。なお、オープン価格の製品は標準価格を定めておりません。

(2006年12月現在)

製品名	型番	EQUIUM S6200	EQUIUM 5170	EQUIUM 3400
増設256MBメモ리카ードG	RoHS対応	○	○	○
増設512MBメモ리카ードG	RoHS対応	○	○	○
増設1GBメモ리카ードG	RoHS対応	○	○	○
TFT液晶ディスプレイ15型-K	注1) RoHS対応	○	○	○
TFT液晶ディスプレイ17型-F	注1) RoHS対応	○	○	○
TFT液晶ディスプレイ19型-C	注1) RoHS対応	○	○	○
フロッピーディスクドライブ (USB)	注2) RoHS対応	○	-*	-*
Bluetooth™ USBアダプタ	注1) RoHS対応	○	○	○

注1) 製品についてのお問い合わせは東芝PC IOSセンターまで。TEL:043-278-5970
注2) 3モード対応。ただし、1.2MB、720KB形式でのフォーマットはできません。読み書きのみ可能です。
*本体にフロッピーディスクドライブを搭載しております。
※RoHS:Restriction of the use of certain Hazardous Substances

ソフトウェア

PCのリプレイスに最適。新しいPCで、すぐに仕事が始められます。
PC引越ナビ™ Ver2.0

1 カンタン

ナビ画面に沿った操作なので、初心者でもカンタン。



2 速い

ネットワークの設定いらず！LANクロスケーブル^{*2}（市販）で最速移行。

LANクロスケーブル（市販）で直結してのデータ移行が、面倒なネットワーク設定いらずで可能。他のメディアを使うのに比べて、よりスピーディに大量のデータを引越できます。

3 ペンリ

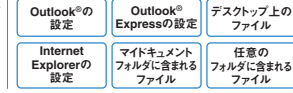
東芝ならではの気配り機能。

●データ移行メディアが選べる。



●メディアの容量に合わせて複数のファイルに自動小分け、つづけて作業できる。

●Outlook®のデータ移行も可能。引越できる設定とファイル。



*1:東芝PC以外の製品の場合、本ソフトウェアが正しく機能しない場合があります。あらかじめご了承ください。 *2:今お使いのPCにLANコネクタが必要です。
※すべてのPCでの動作確認は行っておりません。したがってすべてのPCでの動作は保証できません。(対応OS:Windows® 98 SE/Windows® Me/Windows® 2000/Windows® XP Home Edition/Windows® XP Professional)
※USBフラッシュメモリをWindows® 98 SEのパソコンで使用するには、ドライバが必要です。ドライバは、弊社ホームページ「dynabook.com」の「サポート情報」→「ダウンロード」からダウンロードすることができます。 http://dynabook.com/assistpc/download/modify/usb/index_.htm

■ソフトウェア

		EQUIUM S6200		EQUIUM 5170		EQUIUM 3400	
		Microsoft® Windows® XP Professional モデル	Microsoft® Windows® XP Professional アプリケーションモデル 注2)	Microsoft® Windows® XP Professional モデル	Microsoft® Windows® XP Professional アプリケーションモデル 注2)	Microsoft® Windows® XP Professional モデル	Microsoft® Windows® XP Professional アプリケーションモデル 注2)
OS	Microsoft® Windows® XP Professional 正規版 Service Pack 2 セキュリティ強化機能搭載	○	○	○	○	○	○
Microsoft® Office Personal Edition 2003 (SP2適用済み)	注2) Microsoft® Office Personal Edition 2003	—	○	—	○	—	○
かな漢字変換	Microsoft® IME 2003	○	○	○	○	○	○
	Microsoft® IME 2002	○	○	○	○	○	○
	Microsoft® Internet Explorer 6.0	○	○	○	○	○	○
インターネット通信	Java™ 2 Runtime Environment Standard Edition Version 1.5.0	○	○	○	○	○	○
	gooステック	○	○	○	○	○	○
	メール	○	○	○	○	○	○
	Microsoft® Outlook® Express	○	○	○	○	○	○
ウイルス検索/駆除	ウイルスバスター2007™ インターネットセキュリティ90日版 注4)	▲	▲	▲	▲	▲	▲
暗号化	TPMユーティリティ	▲	▲	▲	▲	—	—
データ移行	PC引越ナビ™ Ver2.0	▲	▲	▲	▲	▲	▲
ネットワーク管理機能	TOSHIBA Management Console	▲	▲	▲	▲	▲	▲
PDFファイル表示	Adobe® Reader 7.0	○	○	○	○	○	○
ユーザ登録	東芝お客登録	○	○	○	○	○	○
データ消去	ハードディスクデータ消去機能	●	●	●	●	●	●
PC診断機能	PC診断ツール	○	○	○	○	○	○
DVDプレーヤ	InterVideo WinDVD™ 5 for TOSHIBA 注5)	▲	▲	▲	▲	▲	▲
	RecordNow! for TOSHIBA Basic版 注5) 注6)	▲	▲	▲	▲	▲	▲
CD/DVDライティング	DLA for TOSHIBA 注5) 注7)	▲	▲	▲	▲	▲	▲

注1)リカバリCDを添付しております。
注2)カスタムメイドサービスでMicrosoft® Office Personal Edition 2003を選択したモデルのみ。
注3)Microsoft® Virtual Machine for Java™は、搭載されていません。
注4)ウイルス定義ファイルは新種のウイルスやワーム、クラッキングからコンピュータを保護するために、常に最新のものにアップデートする必要があります。最新版へのアップデートは、ご使用開始から90日間は無料でおこなうことができます。期間終了後は有料にて正規のサービスをお申し込みいただくことでアップデートサービスを継続して受けることができます。
注5)カスタムメイドサービスで「CD-ROMドライブ」を選択された場合はご利用になれません。
注6)ネットワーク機能をご利用の際には、「DLA for TOSHIBA」をご使用ください。DVD-RAMメディアへの書き込みはできません。
注7)ライトフンスメディア (CD-R, DVD-R, DVD-R DL, DVD+R, DVD+R DL) への書き込みはサポートしません。
※ソフトウェアによっては、使用にあたりセットアップが必要となる場合があります。

サポート

サービス拡大 東芝PCあんしんサポート

電話サポートと修理受付の窓口を1本化。ご購入の相談からトラブル解決、修理までまとめて対応します。

フリーアクセス 0120-97-1048

海外からの電話、携帯電話、PHS、一部直取引線の場合には下記の番号におかけください。 TEL:043-298-8780

1 電話サポート 何度でも相談無料

製品の情報から操作方法やトラブル対策まで、お客様のさまざまな疑問にプロのスタッフが電話で丁寧に答えられます。何度でも相談無料ですので、困ったときはお気軽にお電話ください。受付時間 9:00～19:00(年中無休)

2 修理受付 集配無料 梱包無料

万一の故障のときも専門スタッフがしっかり対応。ピックアップや梱包もおまかせください(無料)。受付時間 9:00～22:00(年末年始 12/31～1/3を除く)祝日もご利用いただけます。

東芝PC工房

故障診断 故障かどうか判断に迷われる場合など、直接窓口にご来店いただき、専門の技術スタッフがサポートいたします。そのまま修理も受け付けています。
修理の取次ぎ ※故障内容によっては、対応できない場合があります。

●東京 TEL:03-3252-6274 〒101-0021 東京都千代田区外神田4-7-7 ソフト99ビル2F 営業時間:10:00～18:30 電話受付:10:00～12:00 13:00～18:30 (毎週日曜日・祝日・月末最終日、当社指定の休日は除く)
●大阪 TEL:06-6228-3115 〒541-0047 大阪府中央区浜路町1-6-9 大阪ロプロビル7F 営業時間:10:00～18:30 電話受付:10:00～12:00 13:00～18:30 (毎週日曜日・祝日・月末最終日、当社指定の休日は除く)

お客様登録をおすすめいたします

ご購入後「お客様登録」を「Room1048(トウシバ)」http://room1048.jp/または、製品に同梱のハガキでお申し込みいただけますと、最新のサポート情報などをメールにてお届けいたします。

東芝企業向け情報サイト
http://dynabook.com/pc/business/index_.htm

ハードウェア



■EQUIUM S6200 / 型番・ハードウェア仕様 *青文字はベースモデルでの数値になります。茶色はカスタムメイドサービスで選択できます。

モデル名/型番		EQUIUM S6200	
		PES6230PNN81P	PES6230CNN81P
プレインストールOS		Microsoft® Windows® XP Professional 正規版 Service Pack 2 セキュリティ強化機能搭載	
プロセッサ	システムバスクロック	Intel® Pentium® D プロセッサ 925 動作周波数3GHz	Intel® Celeron® D プロセッサ 347 動作周波数3.06GHz
キャッシュメモリ	1次キャッシュ	16KB データキャッシュ×2/12kμ 命令実行トレースキャッシュ×2 (メインプロセッサに内蔵)	16KB データキャッシュ/12kμ 命令実行トレースキャッシュ (メインプロセッサに内蔵)
	2次キャッシュ	2MB×2(メインプロセッサに内蔵)	512KB(メインプロセッサに内蔵)
チップセット		Intel® 946GZ Expressチップセット	
BIOS ROM		フラッシュROM, Plug and Play1.0a, APM1.2, ACPI1.0b	
メモリ	標準	512MB (PC2-4200対応, DDR2 SDRAM) (※1)	
		256MB (PC2-4200対応, DDR2 SDRAM) (※1)	
		1GB (PC2-4200対応, DDR2 SDRAM) (※1)	
	最大	2GB (※2)	
	メモリソケット数	DIMMソケット(240ピン)×2(標準構成で1ソケット占有) (※3)	
表示機能	ビデオRAM	最大128MB(メインメモリと共用)	
	グラフィックアクセラレータ	Intel® 946GZ Expressチップセットに内蔵	
入力装置	解像度/表示色数(※4)	すべて1,677万色	1,600×1,200ドット、1,280×1,024ドット、1,024×768ドット、800×600ドット
	本体キーボード	本体分離型キーボード(109Aキー、OADG準拠、PS/2接続)	
マウス		PS/2マウス(スクロール機能つき)	
		2.5型40GB(5,400rpm、Serial ATA/S.M.A.R.T.対応)	
ハードディスク(※5)		2.5型80GB(5,400rpm、Serial ATA/S.M.A.R.T.対応)	
	フロッピーディスクドライブ	—	
DVD-ROM&CD-R/RWドライブ(※6)		CD-RW書き換え 最大24倍速、CD-R書き込み 最大24倍速、DVD-ROM読み出し 最大8倍速、CD-ROM読み出し 最大24倍速	
		12/8cmディスク対応、ATAPI接続 パッファアンダーランエラー防止機能付	
補助記憶装置(固定式)	読み出し対応フォーマット(※7)	DVD-ROM、DVD-Video(※8)、DVD-R、DVD-RW、DVD-RAM(※9)、音楽CD、CD-ROM、CD-R、CD-RW、マルチセッション(PhotoCD、CDエクストラ)	
	CD-ROMドライブ	読み出し最大24倍速	
DVDスーパーマルチドライブ(2層書き込み)(※6)	読み出し対応フォーマット(※7)	音楽CD、CD-ROM、CD-R、CD-RW、マルチセッション(PhotoCD、CDエクストラ)	
		DVD-RAM書き換え 最大5倍速(※10)、DVD-RW書き換え 最大4倍速、DVD+RW書き換え 最大4倍速、DVD-R書き込み 最大8倍速、DVD+R書き込み 最大8倍速、DVD+R DL(2層)書き込み 最大2.4倍速、DVD-R DL(2層)書き込み 最大2倍速、CD-RW書き換え 最大16倍速、CD-R書き込み 最大24倍速、DVD-ROM読み出し 最大8倍速、CD-ROM読み出し 最大24倍速 12/8cmディスク対応、ATAPI接続 パッファアンダーランエラー防止機能付	
	読み出し対応フォーマット(※7)	DVD-ROM、DVD-Video(※8)、DVD-R、DVD-RW、DVD-R DL、DVD-RAM(※9)、DVD+R、DVD+RW、DVD+R DL、音楽CD、CD-ROM、CD-R、CD-RW、マルチセッション(PhotoCD、CDエクストラ)	
拡張スロット		—	
PCカードスロット		—	
ブリッジメディアスロット		1スロット(SDカード(※11)、メモリースティック(※12)、メモリースティックPRO(※12)、xD-PictureCard(※13))	
ストレージベイ	3.5型ストレージ	—	
	内蔵3.5型ストレージ	—	
	5型ストレージ	—	
サウンド機能(※14)		インテル® ハイ・ディフィニション・オーディオ準拠	
	インタフェース	Line-in×1、Line-out×1、マイク入力×2、ヘッドホン出力×1	
インタフェース		シリアル(RS-232C 9ピンD-sub、非同期115,200bps(ハードウェア仕様)、16550A互換)×1・アナログRGB(15ピンD-sub3段)×1(※15)・デジタルRGB(DVI-D仕様準拠、24ピン)×1(※15)・キーボード(PS/2タイプ、6ピンDIN)×1・マウス(PS/2タイプ、6ピンDIN)×1・USB2.0(前面×2、背面×2)(※16)・LAN(RJ45)×1・i.LINK(IEEE1394)S400(4ピン)×1(※17)	
通信機能	モデム	—	
	LAN	1000Base-T/100Base-TX/10Base-T(自動認識、Wake On LAN対応)	
セキュリティ機能		パワーオンパスワード、HDDパスワード、管理者パスワード、セキュリティロック・スロット	
セキュリティチップ		TCG Ver1.2準拠 TPM	
障害管理機能		S.M.A.R.T.対応	
カレンダー機能		日付、時計機能を標準装備(1次電池によるバックアップ)	
電源		AC100V、50/60Hz	
消費電力(最大)		約71W(約150W) [ACアダプタ]	約54W(約150W) [ACアダプタ]
環境条件	エネルギー消費効率	j区分 0.00166(※18)	j区分 0.00232(※18)
外形寸法(※20)		温度10～35℃、湿度20～80%(ただし、結露しないこと)(※19)	
質量		約68(幅)×290(奥行)×182(高さ) mm	
主な付属品		約3.3kg	
主なアプリケーション		キーボード、PS/2マウス、ACアダプタ、ACケーブル、マニュアル、保証書、リカバリCD 他	
		—	
		Microsoft® Office Personal Edition 2003 (SP2適用済み)	

*1.ビデオRAMとして最大128MBを使用しています。 *2.2GBに拡張するためには、装着されているメモリを取り外し、1GBのメモリアダプター(オプション)を2枚装着するか、カスタムメイドサービスで1GBメモリ搭載モデルを選択し、かつオプションの1GBのメモリアダプターを装着してください。 *3.同容量のメモリを2枚装着した場合、デュアルチャネルに対応。 *4.解像度および表示色は、接続する表示装置の表示能力により異なります。 *5.ハードディスクの容量は1MBを100万バイト、1GBを10億バイトで算出しています。ハードディスクは全領域がNTFSフォーマットで設定されています(うち半分は領域をCドライブ、残り半分は領域をDドライブで設定)。リカバリCDでのリカバリ時にはパーティションサイズの変更が可能です。 *6.本ドライブは、各種ディスクの種類や特性にあった速度を選択して読み出し/書き込みをおこないます。ディスクによっては最大速度での読み出し/書き込みができない場合があります。 *7.対応フォーマットによっては再生ソフトが必要な場合があります。 *8.DVD-Videoの再生はRegionコード「2」、「ALL」のソフトをご使用ください。また、使用するDVDディスクのタイトルによっては、コマ落ちするケースがあります。 *9.カートリッジの取り外しができないメディアは使用できません。 *10.2.6GB、5.2GBのDVD-RAMメディアへの書き込みはできません。またカートリッジの取り外しができないメディアは使用できません。 *11.2GBのメディアまで使用できます。SDHCおよびSDIOには対応していません。 *12.Memory Stick Specification V1.3準拠のメモリースティックを取りつけて使用できます。使用できるメモリースティックの種類は次の通りです。●メモリースティック/メモリースティックDuoは128MBのメディアまで使用できます。●メモリースティックPRO/メモリースティックPRO Duoは2GBのメディアまで使用できます。メモリースティックDuo/メモリースティックPRO Duoをご使用の場合は、専用の「メモリースティックDuoアダプタ」を取りつけてからお使いください。著作権保護技術 MagicGateには対応していません。 *13.1GBのメディアまで使用できます。 *14.音の再生には、外部アンプと外部スピーカが必要です。 *15.アナログRGBとデジタルRGBの同時出力が可能です。(ミラーリング表示のみ) *16.USB1.1/2.0対応。USB対応周辺機器すべての動作を保証するものではありません。 *17.i.LINK対応周辺機器すべての動作を保証するものではありません。 *18.2007年度基準で表記しております。エネルギー消費効率の値は、省エネ法で定める測定法に準拠して測定、算出して記載しています。 *19.環境条件に示している温度範囲は、性能を保証するものではありません。 *20.台座、ゴム足および突起部含まず。

ハードウェア



*ディスプレイは別売です。

■ EQUIM 5170 / 型番・ハードウェア仕様 *青文字はベースモデルでの数値になります。 はカスタムメイドサービスで選択できます。

モデル名/型番		EQUIM 5170	
		PE51734PNN81P	PE51730CINN81P
ブレインストールOS		Microsoft® Windows® XP Professional 正規版 Service Pack 2 セキュリティ強化機能搭載	
プロセッサ		Intel® Pentium® D プロセッサ 945 動作周波数3.40GHz	Intel® Celeron® D プロセッサ 347 動作周波数3.06GHz
キャッシュメモリ		16KB データキャッシュ X2 /12kμ 命令実行トレースキャッシュ X2 (メインプロセッサに内蔵)	16KB データキャッシュ /12kμ 命令実行トレースキャッシュ (メインプロセッサに内蔵)
チップセット		Intel® 945G Expressチップセット	
BIOS ROM		フラッシュROM, Plug and Play1.0a, APM1.2, ACPI1.0b	
メモリ		標準	256MB (PC2-4200対応, DDR2 SDRAM) (*1)
			256MB (PC2-4200対応, DDR2 SDRAM) (*1)
			512MB (PC2-4200対応, DDR2 SDRAM) (*1)
		1GB X2 (PC2-4200対応, DDR2 SDRAM) (*1) (*2)	—
最大		2GB (*3)	
メモリソケット数		DIMMソケット (240ピン) X4 (標準構成で2ソケット占有) (*4)	
表示機能		最大128MB (メインメモリと共用)	
ビデオRAM		Intel® 945G Expressチップセットに内蔵 (外付け PCI Expressカード利用可能)	
グラフィックアクセラレータ		Intel® 945G Expressチップセットに内蔵 (外付け PCI Expressカード利用可能)	
解像度/表示色数 (*5)		すべて1,677万色	1,600 X1,200ドット, 1,280 X1,024ドット, 1,024 X768ドット, 800 X600ドット, 640 X480ドット
入力装置		本体分離型キーボード (109Aキー, OADG準拠, PS/2接続)	
本体キーボード		PS/2マウス (スクロール機能つき)	
マウス		40GB (7,200rpm, Serial ATA/S.M.A.R.T.対応)	
補助記憶装置 (固定式)		ハードディスク (*6)	80GB (7,200rpm, Serial ATA/S.M.A.R.T.対応)
			80GB X2 (7,200rpm, Serial ATA/S.M.A.R.T.対応)
		フロッピーディスクドライブ (*7)	3.5型 (1.44MB/1.2MB/720KB) X1
		DVD-ROM&CD-R/RWドライブ (*8)	CD-RW書き換え 最大24倍速, CD-R書き込み 最大24倍速, DVD-ROM読み出し 最大8倍速, CD-ROM読み出し 最大24倍速
		読み出し対応フォーマット (*9)	DVD-ROM, DVD-Video (*10), DVD-R, DVD-RW, DVD-RAM (*11), 音楽CD, CD-ROM, CD-R, CD-RW, マルチセッション (PhotoCD, CDエクストラ)
		CD-ROMドライブ	読み出し最大48倍速 (*12)
		読み出し対応フォーマット (*9)	音楽CD, CD-ROM, CD-R, CD-RW, マルチセッション (PhotoCD, CDエクストラ)
		DVDスーパーマルチドライブ (*8)	DVD-RAM書き換え 最大5倍速 (*13), DVD-R書き換え 最大4倍速, DVD+RW書き換え 最大4倍速, DVD-R書き込み 最大8倍速, DVD+R書き込み 最大8倍速, DVD+R DL (2層) 書き込み 最大2.4倍速, DVD-R DL (2層) 書き込み 最大2倍速, CD-RW書き換え 最大16倍速, CD-R書き込み 最大24倍速, DVD-ROM読み出し 最大8倍速, CD-ROM読み出し 最大24倍速
		読み出し対応フォーマット (*9)	DVD-ROM, DVD-Video (*10), DVD-R, DVD-RW, DVD-R DL, DVD-RAM (*11), DVD+R, DVD+RW, DVD+R DL, 音楽CD, CD-ROM, CD-R, CD-RW, マルチセッション (PhotoCD, CDエクストラ)
		拡張スロット (*14)	PCIスロット X1 (ロープロファイル 167.64 (奥行) X64.41mm (幅))
PCカードスロット (*16)	TYPE II X1 (PC Card Standard準拠, CardBus対応)		
SDカードメモリスティックスロット	1スロット (SDカード (*17), メモリスティック (*18), メモリスティックPRO (*18))		
ストレージベイ	3.5型ストレージ		
内蔵3.5型ストレージ	1スロット (フロッピーディスクドライブで使用済み)		
5型ストレージ	1スロット (DVD-ROM&CD-R/RWドライブで使用済み)		
サウンド機能 (*19)	インテル® ハイ・ディフィニション・オーディオ準拠		
インタフェース	Line-in X1, Line-out X1, マイク入力 X2, ヘッドホン出力 X1		
通信機能	モデム		
LAN	1000Base-T/100Base-TX/10Base-T (自動認識, Wake On LAN対応)		
セキュリティ機能	パワーオンパスワード, HDDパスワード, 管理者パスワード, セキュリティロック・スロット		
セキュリティチップ	TCG Ver1.2準拠 TPM		
障害管理機能	S.M.A.R.T.対応		
カレンダー機能	日付, 時計機能を標準装備 (1次電池によるバックアップ)		
電源	AC100V, 50/60Hz		
消費電力 (最大)	約95W (約300W)		
エネルギー消費効率	j区 0.00192 (*23)		
環境条件	温度10~35°C, 湿度20~80% (ただし, 結露しないこと) (*24)		
外形寸法 (*25)	約96 (幅) X367 (奥行) X315 (高さ) mm (縦置き時, 本体のみ) (*26)		
質量	約8.7kg		
主な付属品	キーボード, PS/2マウス, ACケーブル, マニュアル, 保証書, リカバリCD, 縦置きスタンド 他		
主なアプリケーション	Microsoft® Office Personal Edition 2003 (SP2適用済み)		

*1.ビデオRAMとして最大128MBを使用しています。 *2.カスタムメイドサービスでハードディスク2基搭載モデル (80GB X2) を選択した場合のみ選択できます。 *3.取り付けることのできるメモリ容量は、4つのスロットを合わせて2GBまでです。 *4.同容量のメモリを2枚装着した場合、デュアルチャネルに対応。 *5.解像度および表示色は、接続する表示装置の表示能力により異なります。 *6.ハードディスクの容量は1MBを100万バイト、1GBを10億バイトで算出しています。ハードディスクは全領域がNTFSフォーマットで設定されています (うち半分は領域をCDドライブ, 残り半分は領域をDVDドライブで設定)。リカバリCDのリカバリ時にはパーティションサイズの変更が可能です。カスタムメイドサービスでハードディスク80GB X2基搭載モデルを選択された場合、プライマリドライブは全領域をNTFSフォーマットで設定されています。セカンダリドライブは非フォーマットです。また、回転数は7,200rpmです。 *7.1.2MB使用時はハードディスクからドライブをインストールする必要があります。1.2MB, 720KB形式でのフォーマットはできません。読み書きのみ可能です。 *8.本ドライブは、各種ディスクの種類や特性にあった速度を選択して読み出し/書き込みをおこないます。ディスクによっては最大速度での読み出し/書き込みができない場合があります。 *9.対応フォーマットによっては再生ソフトが必要な場合があります。 *10.DVD-Videoの再生はRegionコード「2」、「ALL」のソフトをご使用ください。また、使用するDVDディスクのタイトルによっては、コマ落ちするケースがあります。 *11.カートリッジの取り外しができないメディアは使用できません。 *12.カスタムメイドサービスでハードディスク2基搭載モデルを選択された場合は、スリムタイプのCD-ROMドライブとなり読み出し速度は最大24倍速となります。 *13.2.6GB, 5.2GBのDVD-RAMメディアへの書き込みはできません。またカートリッジの取り外しができないメディアは使用できません。 *14.増設するカードによっては認識できない場合があります。 *15.PCI Express X16カードを取り付けるときは、DVIカードによっては認識できない場合や、省電力モードが正常に動作しない場合があります。 *17.2GBのメディアまで使用できます。SDHCおよびSDIOには対応しておりません。 *18.Memory Stick Specification V1.3準拠のメモリスティックを取りつけて使用できます。使用できるメモリスティックの種類は次の通りです。●メモリスティック/メモリスティックDuoは128MBのメディアまで使用できます。●メモリスティックPRO/メモリスティックDuoは2GBのメディアまで使用できます。メモリスティックDuo/メモリスティックPRO Duoをご使用の場合は、専用の「メモリスティックDuoアダプタ」を取りつけてからお使いください。著作権保護技術 MagicGateには対応していません。 *19.音の再生には、外部アンプと外部スピーカが必要です。 *20.アナログRGBコネクタとデジタルRGBコネクタ両方を使用してデュアルディスプレイ機能を利用できます。 *21.USB1.1/2.0対応。USB対応周辺機器すべての動作を保障するものではありません。 *22.LINK対応周辺機器すべての動作を保障するものではありません。 *23.2007年度基準で表記しております。エネルギー消費効率の値は、省エネ法で定める測定法に準拠して測定、算出して記載しております。 *24.環境条件に示している温度範囲は、性能を保障するものではありません。 *25.ゴム足および突起部含まず。 *26.縦置きスタンドを含む外形寸法は、約123 (幅) X367 (奥行) X331 (高さ) mmになります。



*ディスプレイは別売です。

■ EQUIM 3400 / 型番・ハードウェア仕様 *青文字はベースモデルでの数値になります。 はカスタムメイドサービスで選択できます。

モデル名/型番		EQUIM 3400	
		PE34030CINN81P	PE34030CINN81P
ブレインストールOS		Microsoft® Windows® XP Professional 正規版 Service Pack 2 セキュリティ強化機能搭載	
プロセッサ		Intel® Celeron® D プロセッサ 347 動作周波数3.06GHz	
キャッシュメモリ		16KB データキャッシュ/12kμ 命令実行トレースキャッシュ (メインプロセッサに内蔵)	
チップセット		Intel® 946GZ Expressチップセット	
BIOS ROM		フラッシュROM, Plug and Play1.0a, APM1.2, ACPI1.0b	
メモリ		標準	512MB (PC2-4200対応, DDR2 SDRAM) (*1)
			256MB (PC2-4200対応, DDR2 SDRAM) (*1)
			1GB (PC2-4200対応, DDR2 SDRAM) (*1)
		2GB (*2)	—
最大		2GB (*2)	
メモリソケット数		DIMMソケット (240ピン) X2 (標準構成で1ソケット占有) (*17)	
表示機能		最大256MB (メインメモリと共用) (*1)	
グラフィックアクセラレータ		Intel® 946GZ Expressチップセットに内蔵	
解像度/表示色数 (*3)		すべて1,677万色	1,600 X1,200ドット, 1,280 X1,024ドット, 1,024 X768ドット, 800 X600ドット, 640 X480ドット
入力装置		本体分離型キーボード (109Aキー, OADG準拠, PS/2接続)	
本体キーボード		PS/2マウス (スクロール機能つき)	
マウス		40GB (7,200rpm, Serial ATA/S.M.A.R.T.対応)	
補助記憶装置 (固定式)		ハードディスク (*4)	80GB (7,200rpm, Serial ATA/S.M.A.R.T.対応)
			80GB X2 (7,200rpm, Serial ATA/S.M.A.R.T.対応)
		フロッピーディスクドライブ (*5)	3.5型 (1.44MB/1.2MB/720KB) X1
		DVD-ROM&CD-R/RWドライブ (*6)	CD-RW書き換え 最大24倍速, CD-R書き込み 最大24倍速, DVD-ROM読み出し 最大8倍速, CD-ROM読み出し 最大24倍速
		読み出し対応フォーマット (*7)	DVD-ROM, DVD-Video (*8), DVD-R, DVD-RW, DVD-RAM (*9), 音楽CD, CD-ROM, CD-R, CD-RW, マルチセッション (PhotoCD, CDエクストラ)
CD-ROMドライブ	読み出し最大48倍速		
読み出し対応フォーマット (*7)	音楽CD, CD-ROM, CD-R, CD-RW, マルチセッション (PhotoCD, CDエクストラ)		
拡張スロット (*10)	PCIスロット X2 (ロープロファイル 167.64 (奥行) X64.41mm (幅))		
PCカードスロット	TYPE II X1 (PC Card Standard準拠, CardBus対応)		
SDカードメモリスティックスロット	1スロット (SDカード (*17), メモリスティック (*18), メモリスティックPRO (*18))		
ストレージベイ	3.5型ストレージ		
内蔵3.5型ストレージ	1スロット (フロッピーディスクドライブで使用済み)		
5型ストレージ	1スロット (DVD-ROMドライブで使用済み)		
サウンド機能 (*11)	インテル® ハイ・ディフィニション・オーディオ準拠		
インタフェース	Line-in X1, Line-out X1, マイク入力 X2, ヘッドホン X1		
通信機能	モデム		
LAN	1000Base-T/100Base-TX/10Base-T (自動認識, Wake On LAN対応)		
セキュリティ機能	パワーオンパスワード, HDDパスワード, 管理者パスワード, セキュリティロック・スロット		
セキュリティチップ	TCG Ver1.2準拠 TPM		
障害管理機能	S.M.A.R.T.対応		
カレンダー機能	日付, 時計機能を標準装備 (1次電池によるバックアップ)		
電源	AC100V, 50/60Hz		
消費電力 (最大)	約60W (約200W)		
エネルギー消費効率	j区 0.00248 (*13)		
環境条件	温度10~35°C, 湿度20~80% (ただし, 結露しないこと) (*14)		
外形寸法 (*15)	約100 (幅) X406 (奥行) X338 (高さ) mm (縦置き時, 本体のみ) (*16)		
質量	約8.9kg		
主な付属品	キーボード, PS/2マウス, ACケーブル, マニュアル, 保証書, リカバリCD, 縦置きスタンド 他		
主なアプリケーション	Microsoft® Office Personal Edition 2003 (SP2適用済み)		

*1.ビデオRAMとして最大256MBを使用しています。カスタムメイドサービスで256MBメモリ搭載モデルを選択した場合、最大128MBとなります。初期設定はすべて128MBです。 *2.2GBに拡張するためには装着されているメモリを取り外し、1GBのメモ리카ード (オプション) を2枚装着するか、カスタムメイドサービスで1GBメモリ搭載モデルを選択し、かつオプションの1GBのメモ리카ードを装着してください。 *3.解像度および表示色は、接続する表示装置の表示能力により異なります。 *4.ハードディスクの容量は1MBを100万バイト、1GBを10億バイトで算出しています。ハードディスクは全領域がNTFSフォーマットで設定されています (うち半分は領域をCDドライブ, 残り半分は領域をDVDドライブで設定)。リカバリCDでのリカバリ時にはパーティションサイズの変更が可能です。 *5.1.2MB使用時はハードディスクからドライブをインストールする必要があります。1.2MB, 720KB形式でのフォーマットはできません。読み書きのみ可能です。 *6.本ドライブは、各種ディスクの種類や特性にあった速度を選択して読み出し/書き込みをおこないます。ディスクによっては最大速度での読み出し/書き込みができない場合があります。 *7.対応フォーマットによっては再生ソフトが必要な場合があります。 *8.DVD-Videoの再生はRegionコード「2」、「ALL」のソフトをご使用ください。また、使用するDVDディスクのタイトルによっては、コマ落ちするケースがあります。 *9.カートリッジの取り外しができないメディアは使用できません。 *10.増設するカードによっては認識できない場合があります。 *11.音の再生には、外部アンプと外部スピーカが必要です。 *12.USB1.1/2.0対応。USB対応周辺機器すべての動作を保障するものではありません。 *13.2007年度基準で表記しております。エネルギー消費効率の値は、省エネ法で定める測定法に準拠して測定、算出して記載しています。 *14.環境条件に示している温度範囲は、性能を保障するものではありません。 *15.突起部含む。 *16.縦置きスタンドを含む外形寸法は、約150 (幅) X406 (奥行) X353 (高さ) mmになります。 *17.同容量のメモリを2枚装着した場合、デュアルチャネルに対応。