

# TOSHIBA

## Leading Innovation >>>

2007-6

デスクトップPC総合カタログ



**Windows Vista® の実力を引き出すデスクトップPC。**  
Windows® XPモデルも選択可能。

# EQUIUM

— エキアム —

インテル® Core™ 2 Duoプロセッサ  
搭載モデルをラインアップ



## S6300

シリーズ最小サイズで省スペース。  
高性能が詰まった先進マシン。

インテル® Core™ 2 Duoプロセッサ  
搭載モデルをラインアップ



## 5180

多彩なニーズに対応する拡張性。  
シリーズ最速CPUで業務を幅広くサポート。

## 3410

トータルな処理能力とインターフェースで、  
バランスのとれたスタンダードマシン。



\*「日経コンピュータ」2007年8月20日号 第12回顧客満足度調査「クライアント・パソコン部門」において。



本カタログ掲載の製品の価格には、配送費、設置調整費、使用済み製品の引き取り費などは含まれておりません。

## 選べるOS 2種類

企業向けPCのための機能を強化した最新OS。

# Windows Vista® Business 正規版搭載

培われた信頼性と実績あるビジネスOS。

Microsoft® Windows® XP Professional 正規版 Service Pack 2 セキュリティ強化機能搭載

## CPU

Windows Vista®のパフォーマンスを引き出せるデュアルコアCPU。

### インテル® Core™ 2 Duo プロセッサ E4400

動作周波数 2GHz FSB 800MHz 2次キャッシュ 2MB

定評あるテクノロジーと優れたバリューのシングルコアCPU。

### インテル® Celeron® プロセッサ 430

動作周波数 1.80GHz FSB 800MHz 2次キャッシュ 512KB

## ■ドライブ

大容量の光学メディアがビジネスで活用できる。

### DVD-ROM&CD-R/RWドライブ

カスタムメイドサービス対応

## ■HDD

Serial ATA対応HDD

### 80GB\*1 (5,400rpm) Serial ATA/S.M.A.R.T.対応

## ■メモリ

高速メモリ

### 512MB PC2-5300 (DDR2-667) 対応 SDRAM

カスタムメイドサービス対応

## ■インタフェース

充実したインタフェースを装備。

- ・ブリッジメディアスロット (SDカード、メモリスティック、メモリスティックPRO、xD-ピクチャーカード) × 1
- ・デジタルRGB (DVI-D対応) コネクタ × 1
- ・i.LINK (IEEE1394) コネクタ × 1
- ・USB2.0コネクタ × 4 (前面に2基、背面に2基)

## ■通信

ギガビットイーサネット対応。

### 1000Base-T\*2/100Base-TX/10Base-T

## ■セキュリティ

情報漏えいから大切なデータを守る。

### TPMセキュリティチップ

メモリへの不正アクセスを防止する。

### Execute Disable Bit機能

ユーザ本人以外のPC使用を制限。

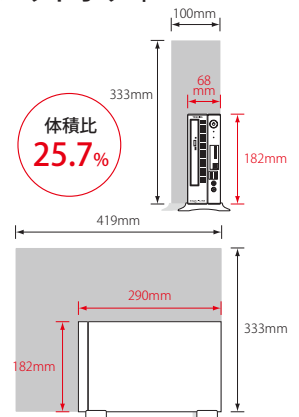
### BIOS・HDD・ログインパスワード



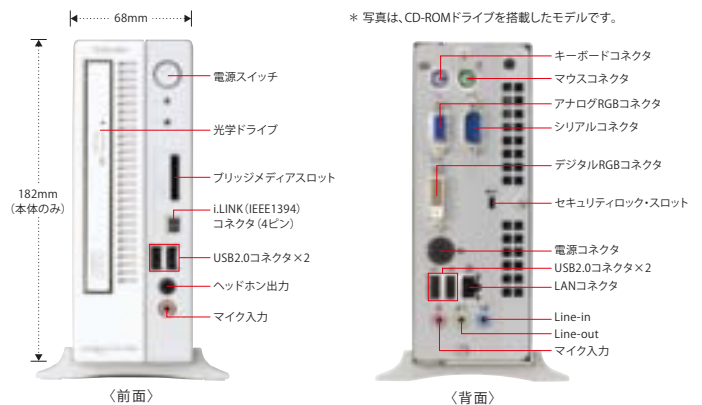
\* ディスプレイは別売です。

## EQUIUMシリーズ最小のコンパクトボディ

■従来デスクトップモデルとの体積比較 (従来のEQUIUM 3280Bとの比較)



硬式野球ボール 約2個半分の高さ



\*写真は、CD-ROMドライブを搭載したモデルです。

## デスク上での使い勝手に配慮したインタフェース・レイアウト。

デジタルカメラの写真が簡単に取り込めるブリッジメディアスロット (SDカード、メモリスティック、メモリスティックPRO、xD-ピクチャーカードに対応) を出し入れしやすい本体前面にレイアウトするなど、デスク上での使い勝手を高めています。

\*1:ハードディスクの容量は、1GBを10億バイトで算出しています。  
\*2:1Gbpsは1000Base-Tの理論上の最高速度であり、実際の通信速度はお使いの機器やネットワーク環境により異なります。必ず1000Base-Tに対応したHUBとケーブルをご使用ください。

## パフォーマンス S6300 5180 3410

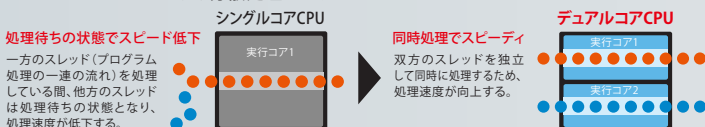
2つの実行コアにより、複数のアプリケーションもスピーディに処理。業務効率の向上に役立ちます。

●インテル® Core™ 2 Duoプロセッサ E4400 **S6300**  
動作周波数 2GHz FSB 800MHz 2次キャッシュ 2MB

●インテル® Core™ 2 Duoプロセッサ E6420\* **5180**  
動作周波数 2.13GHz FSB 1,066MHz 2次キャッシュ 4MB

\*インテル® パーチャライゼーション・テクノロジーには対応しておりません。

## ■デュアルコアCPUによる分散処理のメリット



## ●PC2-5300 (DDR2-667) 対応 高速メモリ

標準メモリと同じ容量のメモリを増設することで、デュアルチャネル動作を実現。高速メモリアクセスが可能になります。

## ●Serial ATA対応HDD搭載

毎日のウイルスチェックも素早く完了。業務効率アップに直結。データの書き込み、読み込み、データのコピーなど、HDDアクセスを多用する作業がスピーディにおこなえるSerial ATA対応HDDを搭載。全ファイルを対象にしたウイルスチェックなども素早く完了し、ストレスを感じさせません。

## ●ギガビットイーサネット対応

最高速度が1Gbps\* (ギガビット/秒) の1000Base-Tに対応し、高速ブロードバンド接続が可能。  
\*1Gbpsは1000Base-Tの理論上の最高速度であり、実際の通信速度はお使いの機器やネットワーク環境により異なります。必ず1000Base-Tに対応したHUBとケーブルをご使用ください。

## ●DVD±R DL対応 DVDスーパーマルチドライブ選択可能\*

\*EQUIUM 3410を除く。

カスタムメイドサービス対応



EQUIUM  
**5180**

多彩なニーズに対応する拡張性。  
EQUIUMシリーズ最速CPUで業務を幅広くサポート。

選べるOS 2種類

企業向けPCのための機能を強化した最新OS。

**Windows Vista®  
Business 正規版搭載**

培われた信頼性と実績あるビジネスOS。

Microsoft® Windows® XP Professional 正規版  
Service Pack 2 セキュリティ強化機能搭載

CPU

Windows Vista®のパフォーマンスを引き出せるデュアルコアCPU。

**インテル® Core™ 2 Duo プロセッサ E6420\***

動作周波数 2.13GHz FSB 1,066MHz 2次キャッシュ 4MB

\*インテル® パーチャライゼーション・テクノロジーには対応しておりません。

定評あるテクノロジーと優れたバリューのシングルコアCPU。

**インテル® Celeron® プロセッサ 430**

動作周波数 1.80GHz FSB 800MHz 2次キャッシュ 512KB

■ドライブ

大容量の光学メディアがビジネスで活用できる。

**DVD-ROM&CD-R/RWドライブ**

カスタムメイド  
サービス対応

■HDD

Serial ATA対応HDD

**40GB\*1 (7,200rpm) Serial ATA/S.M.A.R.T.対応**

カスタムメイド  
サービス対応

■メモリ

高速メモリ

**512MB PC2-5300 (DDR2-667) 対応 SDRAM**

カスタムメイド  
サービス対応

■インタフェース

豊富な拡張スロットで機能拡張を柔軟にサポート。

- SDカード/メモリスティックスロット×1
- デジタルRGB (DVI-D対応) コネクタ×1
- PCカードスロット×1
- PCIスロット×1 (ロープロファイル)
- i.LINK (IEEE1394) コネクタ×2
- PCI Express×16スロット×1 (ロープロファイル)
- USB2.0コネクタ×6 (前面に2基、背面に4基)
- PCI Express×1スロット×1 (ロープロファイル)

■通信

ギガビットイーサネット対応。

**1000Base-T\*2/100Base-TX/10Base-T**

■セキュリティ

情報漏えいから大切なデータを守る。

**TPMセキュリティチップ**

メモリへの不正アクセスを防止する。

**Execute Disable Bit機能**

ユーザ本人以外のPC使用を制限。

**BIOS・HDD・ログインパスワード**



\* ディスプレイは別売です。

オフィスのメインPCとして多彩なニーズに対応します。

ノートPCやデジタルカメラとの連携に便利。

●SDカード/メモリスティックスロット

SDカード、メモリスティック、メモリスティックPROなどが活用できます。

PCカードがそのまま使える。

●PCカードスロット

ノートPC用の機能拡張カードが使えるPCカード (TYPE II) スロットを装備。ハードウェア資産の有効利用が図れます。

さまざまな機能拡張が可能。

●PCIスロット

従来からあるパラレル転送方式の汎用拡張バス・スロットで、モデム、LAN、RAIDなどさまざまな用途に活用できます。

新世代の高速インタフェース。

●PCI Express×1スロット

PCIバスの後継となる高速シリアル転送インタフェースです。

表示性能を向上させる高速インタフェース。

●PCI Express×16スロット

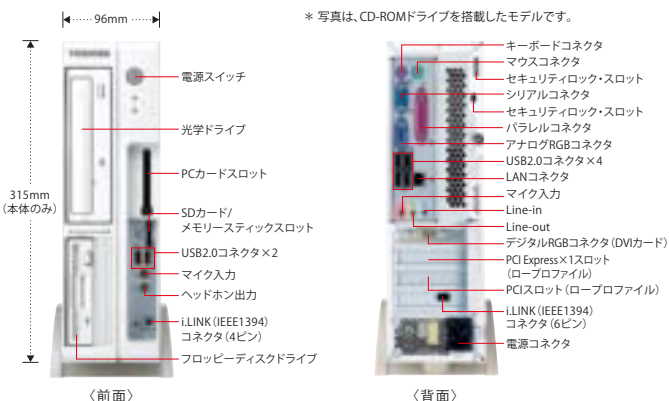
PCI Expressのレーンを複数束ね、高速転送を実現するPCI Express×16対応のグラフィックカードが使用できます。

\*PCI Express×16カードを取りつけるときは、DVIカードを取り外す必要があります。

表示画面の拡張による作業効率アップ。

●デュアルディスプレイ機能

デジタルRGBとアナログRGBの両方を使用し、2つのディスプレイに別々の画面を表示することで作業効率の向上が図れます。



\*写真は、CD-ROMドライブを搭載したモデルです。

ハードディスク2基搭載モデルも選択可能。

2基のハードディスクのうち、1基をシステム用として、もう1基をデータストレージとして使用することにより、万一のシステムトラブルの際も、データの被害を最小限にとどめることが可能になります。

カスタムメイド  
サービス対応

\*1:ハードディスクの容量は、1GBを10億バイトで算出しています。  
\*2:1Gbpsは1000Base-Tの理論上の最高速度であり、実際の通信速度はお使いの機器やネットワーク環境により異なります。  
必ず1000Base-Tに対応したHUBとケーブルをご使用ください。

セキュリティ **S6300** **5180** **3410**

情報漏えいから大切なデータを守る

●「TPMセキュリティチップ」\*

PCへの不正アクセスを防ぐ個人認証パスワードや、ファイルの暗号化などに用いる暗号鍵を、強固なセキュリティによって守られた専用チップで厳重に管理。万一、PCが盗まれたりHDDが抜き取られたりしても、第三者によって機密情報や個人情報などの大切なデータが流出するのを未然に防止できます。

\*EQUIUM 3410を除く。

メモリへの不正アクセスを防止する

●「Execute Disable Bit機能」

メモリのデータ領域で動作するワームやウイルスの活動防止に効果的な「Execute Disable Bit機能」をもったCPUを搭載しています。

ユーザ本人以外のPC使用を制限

●「BIOS・HDD・ログインパスワード」

PC起動時のBIOS/パスワードをはじめ、HDD/パスワード、Windows® ログインパスワードの3種類の個人認証システムによってセキュリティを強化。

\*詳細はP.5をご覧ください。

環境調和 **S6300** **5180** **3410**

有害物質の使用禁止を定めた「RoHS指令」

「J-Moss (グリーンマーク)」に適合。 \*詳細はP.5をご覧ください。



グリーンマーク

カスタムメイド **S6300** **5180** **3410**

カスタムメイド  
サービス対応

ベースモデルを基に、メモリ、ハードディスク、ドライブなどを自由に選択し組み合わせることができます。

\*詳細はP.6~7をご覧ください。

\*EQUIUM S6300はハードディスクを選択できません。

## 選べるOS 2種類

企業向けPCのための機能を強化した最新OS。

# Windows Vista® Business 正規版搭載

培われた信頼性と実績あるビジネスOS。

Microsoft® Windows® XP Professional 正規版  
Service Pack 2 セキュリティ強化機能搭載

## CPU

定評あるテクノロジーと優れたバリューのシングルコアCPU。

**インテル® Celeron® プロセッサー 430**  
動作周波数 1.80GHz FSB 800MHz 2次キャッシュ 512KB

## ■ドライブ

大容量の光学メディアがビジネスで活用できる。

**DVD-ROM&CD-R/RWドライブ**

カスタムメイド  
サービス対応

## ■HDD

Serial ATA対応HDD

**40GB\*1 (7,200rpm) Serial ATA/S.M.A.R.T.対応**

カスタムメイド  
サービス対応

## ■メモリ

高速メモリ

**512MB PC2-5300 (DDR2-667) 対応 SDRAM**

カスタムメイド  
サービス対応

## ■インターフェース

充実したインターフェースを装備。

- USB2.0コネクタ×6 (前面に2基、背面に4基)
- PCIスロット×2 (ロープロファイル)
- PCI Express×16スロット×1 (ロープロファイル)
- PCI Express×1スロット×1 (ロープロファイル)

## ■通信

ギガビットイーサネット対応。

**1000Base-T\*2/100Base-TX/10Base-T**

## ■セキュリティ

ユーザ本人以外のPC使用を制限。

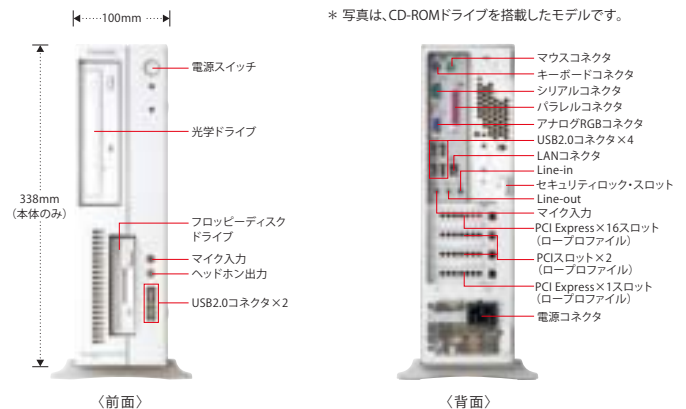
**BIOS・HDD・ログインパスワード**



\* ディスプレイは別売です。

## 資産継承に役立つFDDや、 便利なUSBコネクタ6基を搭載。

過去のビジネス資産がそのまま利用できるフロッピーディスクドライブを搭載。  
また、さまざまな周辺機器との接続に便利なUSB2.0コネクタを前面部分に2基  
レイアウト、背面部分には4基装備しています。



\*1:ハードディスクの容量は、1GBを10億バイトで算出しています。

\*2:1Gbpsは1000Base-Tの理論上の最高速度であり、実際の通信速度はお使いの機器やネットワーク環境により異なります。  
必ず1000Base-Tに対応したHUBとケーブルをご使用ください。

## セキュリティ **S6300** **5180** **3410**

大切なデータを流出させないためにEQUIUMシリーズ全機種に搭載。

PCの廃棄や譲渡のときに、ハードディスクのデータをまるごと消せる「**ハードディスクデータ消去機能**」

ハードディスクにあるデータを個別に削除するときにおこなう「ファイルを削除する」、「ごみ箱を空にする」という操作や、ハードディスク全体を購入時の状態に戻すための「リカバリをして購入時の状態に戻す」操作をおこなうと、ファイル(データ)管理情報ではデータは消去されたように見えます。ただ、このような方法でデータを削除しただけではファイル(データ)管理情報が消去されるだけで実際のデータは残ったままになっているため、市販のデータ復旧ソフトなどを実行すると削除した

はずのデータが復元され、読み取ることが可能です。EQUIUMシリーズには「ハードディスクデータ消去機能」を搭載しています。方式は「**米国防総省方式 (DoD 5220.22-M)**」を採用。この方式では固定値2回、乱数1回の**計3回上書き**をすることにより元のデータを塗りつぶして、ハードディスクから機密情報や個人情報などのデータを復元されないよう消去できます\*。

\*ご使用になったEQUIUMを廃棄・譲渡する際には、お客様の責任でハードディスクに記録された全データを標準搭載の「ハードディスクデータ消去機能」を利用して消去することを強くおすすめします。

詳細は [dynabook.com](http://dynabook.com) (<http://dynabook.com/pc/eco/haiki.htm>) 「パソコンの廃棄・譲渡時のハードディスク上のデータ消去に関するご注意」



さらなる「安心」「環境調和」を追求する東芝のデスクトップPC、EQUIUMシリーズ。

セキュリティ

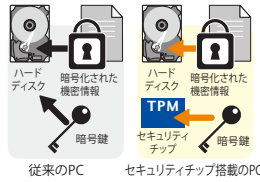
情報漏えいのリスクから大切なデータを守るための高度なセキュリティ対策を実現します。

■ ハードウェアでのセキュリティ ——— パスワードや暗号鍵を専用チップで厳重管理。

TPMセキュリティチップ

S6300 5180 3410

PCユーザの個人認証に用いるパスワードや、データの暗号化・復号化に用いる暗号鍵を、TPMセキュリティチップで厳重に管理できます。TPMの暗号キーを使ったパーソナルセキュアドライブ機能では、HDD上に仮想ドライブ(パーソナルセキュアドライブ)を作り、重要なデータを暗号化して保存。暗号鍵はTPMに保管されるので、万一HDDを抜かれ別のPCでアクセスしようとしても、TPM内にある暗号鍵が取り出せないため、解読は困難です。



TCG (Trusted Computing Group) 準拠

セキュリティチップは、業界団体であるTCG (Trusted Computing Group) で定義された仕様 (Ver 1.2) に準拠しております。

Execute Disable Bit機能によるデータ実行防止機能

S6300 5180 3410

Execute Disable Bit機能を搭載したCPUが、メモリのデータ領域におけるプログラム実行を検知・防止します。このため、ワームやウイルスなどの不正プログラムによるバッファ・オーバーフロー攻撃を抑止します。

セキュリティロック・スロット

S6300 5180 3410

ワイヤーによる物理的なロックでPCを固定し盗難を抑止します。

■ ソフトウェアでのセキュリティ ——— トリプルパスワードによる個人認証でPCを不正アクセスから守ります。

BIOS・HDD・ログインパスワード

S6300 5180 3410

電源投入時のBIOSパスワード、HDD内のデータを保護するHDDパスワード、さらにWindows® システム起動時のログインパスワードの三重の守りで、PCに保存されているユーザ個人情報や重大な企業情報が他人によって盗まれるのを抑止します。

1 電源投入時 (BIOSパスワード)

BIOSレベルでロックをかけることにより、PCをパスワードで保護します。パスワードを設定した場合は、電源投入時 (OS起動前) にパスワード入力が必要です。OSを入れ替えてもBIOSパスワードは維持されます。

2 HDDアクセス時 (HDDパスワード)

HDDにパスワードでロックをかけたHDD内のデータを保護することができます。HDDが万一盗難にあっても電源投入時にHDDパスワードが必要となり、HDDへの不正アクセス防止を強化します。

3 Windows® 起動時 (ログインパスワード)

起動したWindows® へのログイン時に必要となるパスワードです。

「ウイルスバスター™ 2007 Trend Flex Security™ 90日版」

S6300 5180 3410

メールやインターネット経由でのコンピュータウイルスの侵入を検知し駆除するソフトです。  
※ウイルス定義ファイルは新種のウイルスやワーム、クラッキングからコンピュータを保護するためにも、常に最新のものにアップデートする必要があります。最新版へのアップデートは、ご使用開始から90日間は無料でおこなうことができます。期間終了後は有料にて正規のサービスをお申し込みいただくことでアップデートサービスを継続して受けることができます。

PCの廃棄や譲渡のときに、ハードディスクのデータをまるごと消せる。

S6300 5180 3410

「ハードディスクデータ消去機能」

※詳細はP.4をご覧ください。

Windows Vista® Business

S6300 5180 3410

「Windows Vista®」では複数のセキュリティ機能で、企業のセキュリティを守ることができます。

● Windows® Defender

Windows® Defenderは、定期的にスパイウェアの検出・削除をおこない、データ漏えいなどのセキュリティ上の脅威からコンピュータを保護します。

● ユーザアカウント制御

アプリケーションのインストールやシステム設定の変更などについて、管理者権限のアカウントによる許可が必要となり、管理者以外での設定変更やアプリケーションのインストールが制限されます。

● Internet Explorer 7

Windows Vista®に搭載されているInternet Explorer 7は保護モードで実行できるように構成されています。保護モードでは不正なインストールなどによるファイルや設定の変更を制限し、Web閲覧をすることができるので、ブラウザを悪用するスパイウェアやウイルスソフトなどからコンピュータを保護します。

「バックアップと復元センタ」システムやデータの自動バックアップで、万が一の場合でも安心です。

Windows Vista®にはシステムメンテナンスやデータ回復のための機能が搭載されています。

● ファイルのバックアップと復元 ● コンピュータのバックアップと復元 ● システムの復元

マネジメント

システム管理者の負担軽減、システム全体のコスト軽減などに役立つマネジメントツールをご用意しています。

■ ソフトウェアでのマネジメント

本体の基本情報を一覧表示します。

「PC診断ツール」

S6300 5180 3410

ハードディスクやメモリなどの状態を診断するソフトです。製造番号やOSのバージョンなど、本体の基本情報を一覧で表示することもできます。

■ ネットワークでのマネジメント

PCの管理情報を提供し、不正アクセスなどの早期発見を可能にします。

ネットワークシステムの統括管理

S6300 5180 3410

「TOSHIBA Management Console」

複数台のクライアントPCを一元的に管理できる専用ソフトです。たとえば、クライアントPCでBIOSパスワードエラーが3回発生すると、不正アクセスと判断しPCを自動的にシャットダウンするとともに、ログが記録されます。これによって早期発見と防衛策の実行が可能です。

環境調和

有害物質の使用禁止を定めた「RoHS\*<sup>1</sup>指令」「J-Moss\*<sup>2</sup>(グリーンマーク)」に適合。

東芝では、これまでも地球環境に配慮したPCの開発に努め、2005年1月からはプリント基板と筐体についてEU (欧州連合) RoHS\*<sup>1</sup>指令に対応したPCを発売してきました。EQUIUMシリーズでは、製品全体がRoHS指令に対応しています。また、J-Moss\*<sup>2</sup>(電気・電子機器の特定化学物質の含有表示方法)にて規定されている特定化学物質の含有率が基準以下であることを示すグリーンマークに適合しています。

\*1:RoHS:Restriction of the use of certain Hazardous Substances EU (欧州連合)では、コンピュータや通信機器、家電などで特定有害物質 (6物質群)の使用禁止を定めたRoHS指令が2006年7月から施行されています。  
\*2:J-Moss 電気・電子機器の特定化学物質の含有表示方法について規定した日本工業規格 (JIS C 0950) です。

欧州RoHS、J-Mossで対象となる特定有害物質 ●鉛 (Pb) ●六価クロム (Cr6+) ●水銀 (Hg) ●カドミウム (Cd) ●ポリ臭化ビフェニル類 (PBBs) ●ポリ臭化ジフェニルエーテル類 (PBDEs) (有害物質含有の除外規定についてはJ-Moss、欧州RoHSで異なる部分もありますが、本製品は双方の基準に適合しています。) 当社のパソコン製品本体に組み込まれる各部品については、RoHS適合を確認する詳細な回答書を部品メーカーから取得しています。さらに当社内でも部品の成分分析をおこなう二重の確認体制をとることで、もし、RoHS規格外品 (基準を超える規制物質を含む部品) が混入した場合でも、直ちにRoHS対応部品への切り替えをおこないます。



●環境配慮事項 (具体的内容等)

EQUIUM  
S6300 5180 3410

法律ガイドライン	グリーン購入法 2007年4月から、グリーン購入法に基づく「環境物品等の調達に関する基本方針」が一部変更となり、電子計算機が特定調達品目の対象となりました。本製品はその判断基準を満たしています。	○
環境ラベル	VOC (揮発性有機化合物) ガイドライン 本製品はJEITA「パソコンに関するVOCガイドライン」の基準を満たしています。	○
環境ラベル	PCグリーンラベルの基準に対応 本製品はPC3R「PCグリーンラベル制度」の審査基準 (2007年度版) を満たしています。詳細はWebサイト <a href="http://www.pc3r.jp/greenlabel.html">http://www.pc3r.jp/greenlabel.html</a> をご覧ください。	○
環境負荷低減	環境調和に配慮したPC 製品に対する環境調和が求められるなか、東芝は調達、生産、流通、使用、廃棄までの製品ライフサイクルの各段階における環境負荷の低減に配慮しています。	○

●環境配慮事項 (具体的内容等)

EQUIUM  
S6300 5180 3410

リサイクルの促進	廃棄時のリサイクルの効率化のため、設計段階で複合材料部材を低減しています。また25g以上のPC本体樹脂部品の一部に材料名を表示。簡便的確な分別を容易にし、再資源化を促進しています。製品パッケージにはリサイクル率が高いダンボールを主に利用し、衝撃吸収構造を工夫することで、可能な限り発泡スチロールの使用をなくしたほか、製品マニュアルには再生紙を利用しリサイクルを促進しています。	○
使用済み製品の回収	東芝では、事業系使用済みPCの回収・再資源化に対応するため、横浜市に「東芝IT機器リサイクルセンター」を設置。札幌、仙台、名古屋、大阪、北九州などの全国主要都市10万所のリサイクル拠点で有料による回収・再資源化をおこなっています。 *2001年から施行された「資源の有効な利用の促進に関する法律」(改正リサイクル法)に基づき、PCメーカーによる事業系 (法人ユーザー) から排出される使用済みPCの回収・再資源化が義務づけられました。 詳細はWebサイト <a href="http://dynabook.com/pc/eco/recycle.htm">http://dynabook.com/pc/eco/recycle.htm</a> をご覧ください。	○

## Windows Vista® Business 正規版

### EQUIM S6300

インテル® Core™ 2 Duo プロセッサ E4400 搭載モデル

※ハードディスクの容量は、1GBを10億バイトで算出しています。 ※キーボードは「標準109Aキーボード」のみです。

OS	CPU	型番/価格	メモリ	ハードディスク	ドライブ	アプリケーション
Windows Vista® Business 正規版	インテル® Core™ 2 Duo プロセッサ E4400 動作周波数 2GHz FSB 800MHz	PE56320ENS811 本体標準価格 227,850円(税込)	512MB	80GB	DVD-ROM & CD-R/RW ドライブ(スリム)	なし
カスタムメイドメニュー			1GB +21,000円(税込)		CD-ROMドライブ(スリム) -10,500円(税込) DVDスーパーマルチドライブ(スリム) +12,600円(税込)	+23,100円(税込)
お見積合計金額			円	円	円	円

インテル® Celeron® プロセッサ 430 搭載モデル

※ハードディスクの容量は、1GBを10億バイトで算出しています。 ※キーボードは「標準109Aキーボード」のみです。

OS	CPU	型番/価格	メモリ	ハードディスク	ドライブ	アプリケーション
Windows Vista® Business 正規版	インテル® Celeron® プロセッサ 430 動作周波数 1.80GHz FSB 800MHz	PE56318CNS811 本体標準価格 201,600円(税込)	512MB	80GB	DVD-ROM & CD-R/RW ドライブ(スリム)	なし
カスタムメイドメニュー			1GB +21,000円(税込)		CD-ROMドライブ(スリム) -10,500円(税込) DVDスーパーマルチドライブ(スリム) +12,600円(税込)	+23,100円(税込)
お見積合計金額			円	円	円	円

### EQUIM 5180

インテル® Core™ 2 Duo プロセッサ E6420 搭載モデル

※ハードディスクの容量は、1GBを10億バイトで算出しています。 ※キーボードは「標準109Aキーボード」のみです。

OS	CPU	型番/価格	メモリ	ハードディスク	ドライブ	アプリケーション
Windows Vista® Business 正規版	インテル® Core™ 2 Duo プロセッサ E6420 動作周波数 2.13GHz FSB 1,066MHz	PE51821EN811 本体標準価格 231,000円(税込)	512MB	40GB	DVD-ROM & CD-R/RW ドライブ(スリム)	なし
カスタムメイドメニュー			512MB×2 +21,000円(税込)	80GB +12,600円(税込) 160GB +52,500円(税込)	CD-ROMドライブ -10,500円(税込) DVDスーパーマルチドライブ(スリム) +12,600円(税込)	+23,100円(税込)
お見積合計金額			円	円	円	円

ハードディスク2基搭載モデル

※ハードディスクの容量は、1GBを10億バイトで算出しています。 ※キーボードは「標準109Aキーボード」のみです。

OS	CPU	型番/価格	メモリ	ハードディスク	ドライブ	アプリケーション
Windows Vista® Business 正規版	インテル® Core™ 2 Duo プロセッサ E6420 動作周波数 2.13GHz FSB 1,066MHz	PE51821EN811 本体標準価格 357,000円(税込)	512MB×2	160GB×2	DVD-ROM & CD-R/RW ドライブ(スリム)	なし
カスタムメイドメニュー			1GB×2 +42,000円(税込)		CD-ROMドライブ(スリム) -10,500円(税込) DVDスーパーマルチドライブ(スリム) +12,600円(税込)	
お見積合計金額			円	円	円	円

インテル® Celeron® プロセッサ 430 搭載モデル

※ハードディスクの容量は、1GBを10億バイトで算出しています。 ※キーボードは「標準109Aキーボード」のみです。

OS	CPU	型番/価格	メモリ	ハードディスク	ドライブ	アプリケーション
Windows Vista® Business 正規版	インテル® Celeron® プロセッサ 430 動作周波数 1.80GHz FSB 800MHz	PE51818CNS811 本体標準価格 178,500円(税込)	512MB	40GB	DVD-ROM & CD-R/RW ドライブ(スリム)	なし
カスタムメイドメニュー			512MB×2 +21,000円(税込)	80GB +12,600円(税込)	CD-ROMドライブ -10,500円(税込) DVDスーパーマルチドライブ(スリム) +12,600円(税込)	+23,100円(税込)
お見積合計金額			円	円	円	円

### EQUIM 3410

インテル® Celeron® プロセッサ 430 搭載モデル

※ハードディスクの容量は、1GBを10億バイトで算出しています。 ※キーボードは「標準109Aキーボード」のみです。

OS	CPU	型番/価格	メモリ	ハードディスク	ドライブ	アプリケーション
Windows Vista® Business 正規版	インテル® Celeron® プロセッサ 430 動作周波数 1.80GHz FSB 800MHz	PE34118CNS811 本体標準価格 145,950円(税込)	512MB	40GB	DVD-ROM & CD-R/RW ドライブ(スリム)	なし
カスタムメイドメニュー			1GB +21,000円(税込)	80GB +12,600円(税込)	CD-ROMドライブ -10,500円(税込)	+23,100円(税込)
お見積合計金額			円	円	円	円

[Windows Vista®に関するご注意] ●Windows Vista®では日本工業規格の最新規格である「JIS X 0213:2004」文字セットに対応したフォントを標準で搭載しております。これにより旧JISに対応したフォントを搭載しているPCなどの電子機器との間でメールや文書データのやり取りをおこなう際に、文字の字形が異なって表示されたり、一部の文字が表示されないなど、互換性の影響が出る場合があります。詳しくはJEITAホームページ <http://it.jeita.or.jp/perinfo/committee/pc/0612JISX0213-2004/index.html>をご覧ください。●Windows® Aero™機能を動作させるにはメモリを1GBにしてください。●当社製品でWindows Vista®をご使用になる上での注意事項を含む最新情報は、dynabook.comサポート情報 (<http://dynabook.com/assistpc>) で順次公開いたします。

より適切なモデルが選択可能です。

Microsoft® Windows® XP Professional 正規版 Service Pack 2 セキュリティ強化機能搭載

インテル® Core™ 2 Duo プロセッサ E4400 搭載モデル

※ハードディスクの容量は、1GBを10億バイトで算出しています。 ※キーボードは「標準109Aキーボード」のみです。

OS	CPU	型番 / 価格	メモリ	ハードディスク	ドライブ	アプリケーション
Microsoft® Windows® XP Professional 正規版 Service Pack 2 セキュリティ強化機能搭載	インテル® Core™ 2 Duo プロセッサ E4400 動作周波数 2GHz FSB 800MHz	PES6320ENS81P 本体標準価格 227,850円(税込)	512MB	80GB	DVD-ROM & CD-R/RW ドライブ(スリム)	なし
カスタムメイドメニュー			1GB +21,000円(税込)		CD-ROMドライブ(スリム) -10,500円(税込) DVDスーパーマルチドライブ(スリム) +12,600円(税込)	+23,100円(税込)
お見積合計金額		円 ◀***	円	円	円	円

インテル® Celeron® プロセッサ 430 搭載モデル

※ハードディスクの容量は、1GBを10億バイトで算出しています。 ※キーボードは「標準109Aキーボード」のみです。

OS	CPU	型番 / 価格	メモリ	ハードディスク	ドライブ	アプリケーション
Microsoft® Windows® XP Professional 正規版 Service Pack 2 セキュリティ強化機能搭載	インテル® Celeron® プロセッサ 430 動作周波数 1.80GHz FSB 800MHz	PES6318CNS81P 本体標準価格 201,600円(税込)	512MB	80GB	DVD-ROM & CD-R/RW ドライブ(スリム)	なし
カスタムメイドメニュー			1GB +21,000円(税込)		CD-ROMドライブ(スリム) -10,500円(税込) DVDスーパーマルチドライブ(スリム) +12,600円(税込)	+23,100円(税込)
お見積合計金額		円 ◀***	円	円	円	円

インテル® Core™ 2 Duo プロセッサ E6420 搭載モデル

※ハードディスクの容量は、1GBを10億バイトで算出しています。 ※キーボードは「標準109Aキーボード」のみです。

OS	CPU	型番 / 価格	メモリ	ハードディスク	ドライブ	アプリケーション
Microsoft® Windows® XP Professional 正規版 Service Pack 2 セキュリティ強化機能搭載	インテル® Core™ 2 Duo プロセッサ E6420 動作周波数 2.13GHz FSB 1,066MHz	PE51821ENN81P 本体標準価格 231,000円(税込)	512MB	40GB	DVD-ROM & CD-R/RW ドライブ(スリム)	なし
カスタムメイドメニュー			512MB×2 +21,000円(税込)	80GB +12,600円(税込) 160GB +52,500円(税込)	CD-ROMドライブ(スリム) -10,500円(税込) DVDスーパーマルチドライブ(スリム) +12,600円(税込)	+23,100円(税込)
お見積合計金額		円 ◀***	円	円	円	円

ハードディスク2基搭載モデル

※ハードディスクの容量は、1GBを10億バイトで算出しています。 ※キーボードは「標準109Aキーボード」のみです。

OS	CPU	型番 / 価格	メモリ	ハードディスク	ドライブ	アプリケーション
Microsoft® Windows® XP Professional 正規版 Service Pack 2 セキュリティ強化機能搭載	インテル® Core™ 2 Duo プロセッサ E6420 動作周波数 2.13GHz FSB 1,066MHz	PE51821ENA81P 本体標準価格 357,000円(税込)	512MB×2	160GB×2	DVD-ROM & CD-R/RW ドライブ(スリム)	なし
カスタムメイドメニュー			1GB×2 +42,000円(税込)		CD-ROMドライブ(スリム) -10,500円(税込) DVDスーパーマルチドライブ(スリム) +12,600円(税込)	
お見積合計金額		円 ◀***	円	円	円	円

インテル® Celeron® プロセッサ 430 搭載モデル

※ハードディスクの容量は、1GBを10億バイトで算出しています。 ※キーボードは「標準109Aキーボード」のみです。

OS	CPU	型番 / 価格	メモリ	ハードディスク	ドライブ	アプリケーション
Microsoft® Windows® XP Professional 正規版 Service Pack 2 セキュリティ強化機能搭載	インテル® Celeron® プロセッサ 430 動作周波数 1.80GHz FSB 800MHz	PE51818CNS81P 本体標準価格 178,500円(税込)	512MB	40GB	DVD-ROM & CD-R/RW ドライブ(スリム)	なし
カスタムメイドメニュー			512MB×2 +21,000円(税込)	80GB +12,600円(税込)	CD-ROMドライブ -10,500円(税込) DVDスーパーマルチドライブ(スリム) +12,600円(税込)	+23,100円(税込)
お見積合計金額		円 ◀***	円	円	円	円

インテル® Celeron® プロセッサ 430 搭載モデル

※ハードディスクの容量は、1GBを10億バイトで算出しています。 ※キーボードは「標準109Aキーボード」のみです。

OS	CPU	型番 / 価格	メモリ	ハードディスク	ドライブ	アプリケーション
Microsoft® Windows® XP Professional 正規版 Service Pack 2 セキュリティ強化機能搭載	インテル® Celeron® プロセッサ 430 動作周波数 1.80GHz FSB 800MHz	PE34118CNN81P 本体標準価格 145,950円(税込)	512MB	40GB	DVD-ROM & CD-R/RW ドライブ(スリム)	なし
カスタムメイドメニュー			1GB +21,000円(税込)	80GB +12,600円(税込)	CD-ROMドライブ -10,500円(税込)	+23,100円(税込)
お見積合計金額		円 ◀***	円	円	円	円

バッファアンダーランエラー防止機能

DVD-ROM&CD-R/RWドライブ、DVDスーパーマルチドライブには、「バッファアンダーランエラー」を回避して、安定した書き込みを実現する防止機能を備えています。  
※電源切断やドライブへのショックなどの本体異常や、記録メディアの状態などによっては処理が正常におこなえずエラーとなる場合があります。

## ソフトウェア



数多くの機能追加と新インターフェース採用、大幅にバージョンアップした統合ソフト。

# Microsoft® Office Personal 2007

表計算、ワープロ、メールという、ビジネス文書作成やコミュニケーションに必須のアプリケーションをパッケージ。作業のむだをなくす新インターフェースを採用し、業務効率アップを追求しています。



プロフェッショナルな文書を容易に作成可能

● Word 2007



強化されたスプレッドシート作成・分析機能

● Excel 2007



スピーディな情報検索と高度なセキュリティ

● Outlook 2007

現在のPC環境をまとめてWindows Vista®へ、カンタンに移行ができる。EQUIUMなら、すぐに仕事が始まります。

## PC引越ナビ® Ver3.0

現在お使いのPCから、PCの設定などの各種情報や作成したファイルを新しいPCに移行するソフトウェアです。Windows Vista®の導入にともなうPC環境の移行も効率的におこなえます。

引越可能なファイルと設定

<b>Outlookの設定</b>
●個人用フォルダに含まれるデータ ●電子メールやアカウントの設定
<b>Outlook Expressの設定</b>
●アドレス帳 ●メールデータ ●アカウント情報
<b>Internet Explorerの設定</b>
●お気に入り ●スタートページ ●LANの設定
<b>マイドキュメントフォルダに含まれるファイル</b>
●写真・音楽・Office文書など
<b>デスクトップ上のファイル</b>
<b>任意のフォルダに含まれるファイル</b>

操作は、わかりやすいナビ画面に従うだけ。ナビ画面の指示に従って操作するだけで、初めてでもスムーズに作業ができます。さらに、進捗状況がわかる全体マップで、引越の経過がひと目でわかります。



ナビ画面例

LANクロスケーブルを使って、カンタン引越®

市販のLANクロスケーブルを使えば、カンタン操作で大容量のデータも一度に引越可能。ネットワークの設定も必要ありません。

〈操作は、わずか3ステップ〉

- 1) 新旧2つのPCをLANクロスケーブルで接続。
- 2) 「PC引越ナビ®」のこの包プログラムをUSBメモリなどを使用して、旧PCにコピー。
- 3) 引越させたいデータなどを選択して実行。

\* いままでお使いのPCに、LANコネクタが必要です。

いろいろなメディアが使える

お使いのPC環境に合わせて、データを引越するためのメディアが選べます。



※東芝PC以外の製品の場合、本ソフトウェアが正しく機能しない場合があります。あらかじめご了承ください。

## ■ソフトウェア

◎…プレインストール＆CD-ROM添付、○…プレインストール、●…CD添付のみ、▲…セットアップが必要（「アプリケーションの再インストール」からセットアップ）

		EQUIUM S6300、5180、3410			
		Windows Vista® Business 搭載モデル		Windows® XP Professional 搭載モデル	
		Windows Vista® Business 搭載モデル	Windows Vista® Business 搭載アプリケーションモデル注2)	Windows® XP Professional 搭載モデル	Windows® XP Professional 搭載アプリケーションモデル注2)
OS		Windows Vista® Business 正規版	○	—	—
		Microsoft® Windows® XP Professional 正規版 Service Pack 2 セキュリティ強化機能搭載	—	○	○
Microsoft® Office Personal 注2) 2007	ワープロ	Microsoft® Office Word 2007	—	—	◎
	表計算	Microsoft® Office Excel® 2007	—	—	◎
	メール・情報管理	Microsoft® Office Outlook® 2007	—	—	◎
		Microsoft® IME 2002	—	○	—
		Microsoft® IME 2007	○	◎	◎
日本語入カシステム		Microsoft® Internet Explorer 6	—	○	○
		Microsoft® Internet Explorer 7	○	—	—
インターネット/通信	インターネットブラウザ	Microsoft® Internet Explorer 6	○	—	—
		Microsoft® Internet Explorer 7	○	—	—
	Java 注3)	Java™ 2 Runtime Environment Standard Edition	○	○	○
	インターネット検索	gooステック	○	○	○
	メール	Microsoft® Outlook® Express	○	○	○
		Windows® メール	○	○	○
その他ユーティリティ	ウイルス検索/駆除	ウイルスバスター™ 2007 Trend Flex Security™ 90日版 注4)	▲	▲	▲
	暗号化	TPMユーティリティ	▲*1	▲*1	▲*1
	データ移行	PC引越ナビ® Ver3.0	▲	▲	▲
	ネットワーク管理	TOSHIBA Management Console	▲	▲	▲
	PDFファイル表示	Adobe® Reader	○	○	○
	ユーザ登録	東芝お客様登録	○	○	○
	データ消去	ハードディスクデータ消去機能	●	●	●
	PC診断機能	PC診断ツール	○*2	○*2	○
DVDプレーヤ		InterVideo WinDVD™ 5 for TOSHIBA 注5)	—	▲	▲
		InterVideo WinDVD™ 8 for TOSHIBA 注5)	▲	—	—
CD/DVDライティング		TOSHIBA Disc Creator 注5)注6)	▲	▲*3	▲*3
		TOSHIBA Direct Disc Writer 注5)注7)	—	▲	▲

注1) リカバリCDを添付しております。

注2) カスタムメイドサービスでMicrosoft® Office Personal 2007を選択した場合。

注3) Microsoft® Virtual Machine for Java™は、搭載されていません。

注4) ウイルス定義ファイルは新種のウイルスやワーム、クラッキングからコンピュータを保護するためにも、常に最新のものにアップデートする必要があります。最新版へのアップデートは、ご使用開始から90日間は無料でおこなうことができます。期間終了後は有料にて正規のサービスをお申し込みいただくことでアップデートサービスを継続して受けることができます。

注5) カスタムメイドサービスで「CD-ROMドライブ」を選択された場合はご利用になれません。

注6) Videoの編集およびDVD-Videoの作成はできません。DVD-RAMメディアへの書き込みはできません。

注7) ライトワンスメディア（CD-R、DVD-R、DVD-R DL、DVD+R、DVD+R DL）への書き込みはサポートしません。

※ソフトウェアによっては、使用にあたりセットアップが必要となる場合があります。

\*1: 3410シリーズを除く。

\*2: Windows Vista® Business 搭載モデルでは「TOSHIBA Value Added Package」に含まれています。

\*3: パケットライト機能をご利用の際には「TOSHIBA Direct Disc Writer」をご使用ください。

## サポート

### サービス拡大

## 東芝PCあんしんサポート

電話サポートと修理受付の窓口を1本化。ご購入の相談からトラブル解決、修理まで、まとめて対応します。

### フリーアクセス

## 0120-97-1048

海外からの電話、携帯電話、PHS、一部直回収線の場合には下記の番号におかけください。 TEL:043-298-8780

### 1 電話サポート

何度でも相談無料

製品の情報から操作方法やトラブル対策まで、お客様のさまざまな疑問にプロのスタッフが電話で丁寧にお答えします。何度でも相談無料ですので、困ったときはお気軽にお電話ください。

受付時間 9:00～19:00（年中無休）

### 2 修理受付

こん包無料

万一の故障のときも専門スタッフがしっかり対応。ピックアップやこん包もおまかせください（無料）。

受付時間 9:00～22:00（年末年始 12/31～1/3を除く）祝日もご利用いただけます。

## あんしん保証 1年保証

	1年目	2年目以降
<b>1年保証</b>	・出張修理*1 ・部品保証*2	・有料修理

\*1: 島しょ部につきましては、別途費用が発生します。あらかじめご了承ください。

\*2: 消耗品（バッテリーパック）の交換など、保証期間内でも有料となる場合があります。詳細につきましては、保証書「無料修理規定」をご覧ください。

## お客様登録をおすすめいたします

ご購入後「お客様登録」を「Room1048(トウシバ)」<http://room1048.jp/>または、製品に付属の「ハガキ」でお申し込みいただけますと、最新のサポート情報などをメールにてお届けいたします。

東芝企業向け  
情報サイト

[http://dynabook.com/pc/business/index\\_j.htm](http://dynabook.com/pc/business/index_j.htm)



ハードウェア

EQUIUM S6300

■ 型番・ハードウェア仕様 \*青文字はベースモデルでの数値になります。□はカスタムメイドサービスで選択できます。

モデル名/型番		EQUIUM S6300			
		PE56320ENS811	PE56318CNS811	PE56320ENS81P	PE56318CNS81P
ブレインストールOS(※23)		Windows Vista® Business 正規版		Microsoft® Windows® XP Professional 正規版 Service Pack 2 セキュリティ強化機能搭載	
プロセッサ		インテル® Core™ 2 Duo プロセッサ E4400 動作周波数2GHz	インテル® Celeron® プロセッサ 430 動作周波数1.80GHz	インテル® Core™ 2 Duo プロセッサ E4400 動作周波数2GHz	インテル® Celeron® プロセッサ 430 動作周波数1.80GHz
システムバス周波数		800MHz			
キャッシュメモリ		32KB×2インストラクションキャッシュ、 32KB×2データキャッシュ (メインプロセッサに内蔵)	32KBインストラクションキャッシュ、 32KBデータキャッシュ (メインプロセッサに内蔵)	32KB×2インストラクションキャッシュ、 32KB×2データキャッシュ (メインプロセッサに内蔵)	32KBインストラクションキャッシュ、 32KBデータキャッシュ (メインプロセッサに内蔵)
2次キャッシュ		2MB(メインプロセッサに内蔵)	512KB(メインプロセッサに内蔵)	2MB(メインプロセッサに内蔵)	512KB(メインプロセッサに内蔵)
チップセット		インテル® 946GZ Expressチップセット			
BIOS ROM		ACPI 2.0			
メモリ		512MB/2GB(※1)(※2) 1GB/2GB(※1)(※2)		512MB/2GB(※3)(※2) 1GB/2GB(※3)(※2)	
仕様		PC2-5300(DDR2-667)対応 SDRAM			
メモリスロット数		DIMMSロット(240ピン)×2(標準構成で1ソケット占有)(※4)			
ビデオRAM		最大64MB(メインメモリと共用)(※1)		最大128MB(メインメモリと共用)(※3)	
表示機能		グラフィックアクセラレータ インテル® 946GZ Expressチップセットに内蔵			
解像度/表示色数(※5)		最大1,677万色 1,600×1,200ドット、1,280×1,024ドット、1,024×768ドット、800×600ドット、640×480ドット			
入力装置		本体分離型キーボード(109Aキー、OADG準拠、PS/2接続) マウス PS/2マウス(スクロール機能つき)			
ハードディスク		2.5型 80GB(5,400rpm、Serial ATA/S.M.A.R.T.対応)(※6)		2.5型 80GB(5,400rpm、Serial ATA/S.M.A.R.T.対応)(※7)	
フロッピーディスクドライブ		-			
DVD-ROM&CD-R/RW ドライブ(※8)		CD-RW書き換え 最大24倍速、CD-R書き込み 最大24倍速、DVD-ROM読み出し 最大8倍速、CD-ROM読み出し 最大24倍速 12/8cmディスク対応、ATAPI接続 パッファアンダーランエラー防止機能付			
読み出し対応フォーマット(※9)		DVD-ROM、DVD-Video(※10)、DVD-R、DVD-RW、DVD-RAM(※11)、音楽CD、CD-ROM、CD-R、CD-RW、マルチセッション(PhotoCD、CDエクストラ)			
CD-ROMドライブ		読み出し最大24倍速			
読み出し対応フォーマット(※9)		音楽CD、CD-ROM、CD-R、CD-RW、マルチセッション(PhotoCD、CDエクストラ)			
DVDスーパーマルチ ドライブ (2層書き込み)(※8)		DVD-RAM書き換え 最大5倍速(※12)、DVD-RW書き換え 最大4倍速、DVD+RW書き換え 最大4倍速、DVD-R書き込み 最大8倍速、DVD+R書き込み 最大8倍速、 DVD+R DL(2層)書き込み 最大2.4倍速、DVD-R DL(2層)書き込み 最大2倍速、CD-RW書き換え 最大16倍速、CD-R書き込み 最大24倍速、 DVD-ROM読み出し 最大8倍速、CD-ROM読み出し 最大24倍速 12/8cmディスク対応、ATAPI接続 パッファアンダーランエラー防止機能付			
読み出し対応フォーマット(※9)		DVD-ROM、DVD-Video(※10)、DVD-R、DVD-RW、DVD-R DL、DVD-RAM(※11)、DVD+R、DVD+RW、DVD+R DL、音楽CD、CD-ROM、CD-R、CD-RW、マルチセッション(PhotoCD、CDエクストラ)			
拡張スロット		-			
PCカードスロット		-			
ブリッジメディアスロット(※24)		1スロット(SDカード(※13)、メモリスティック(※14)、メモリスティックPRO(※14)、xD-ピクチャーカード(※15))			
ストレージ		3.5型ストレージ - 内蔵3.5型ストレージ - 5型ストレージ -			
サウンド機能(※16)		インテル® ハイ・ディフィニション・オーディオ準拠 Line-in×1、Line-out×1、マイク入力×2、ヘッドホン出力×1			
インタフェース		・シリアル(RS-232C 9ピンD-sub、非同期115,200bps(ハードウェア仕様)、16550A互換)×1・アナログRGB(15ピンD-sub3段)×1(※17)・デジタルRGB(DVI-D仕様準拠、24ピン)×1(※17) ・キーボード(PS/2タイプ、6ピンDIN)×1・マウス(PS/2タイプ、6ピンDIN)×1・USB2.0(前面×2、背面×2)(※18)・LAN(RJ45)×1・i.LINK(IEEE1394 S400(4ピン)×1(※19))			
通信機能		モデム - LAN 1000Base-T/100Base-TX/10Base-T(自動認識、Wake On LAN対応)			
セキュリティ機能		パワーオンパスワード、HDDパスワード、管理者パスワード、セキュリティロック・スロット			
セキュリティチップ		TCG Ver.1.2準拠 TPM			
障害管理機能		S.M.A.R.T.対応			
カレンダー機能		日付、時計機能を標準装備(1次電池によるバックアップ)			
電源		AC100V、50/60Hz			
消費電力(最大)		約46W(約150W) [ACアダプタ]	約43W(約150W) [ACアダプタ]	約46W(約150W) [ACアダプタ]	約43W(約150W) [ACアダプタ]
エネルギー消費効率		区分0.000798(AAA)(※20)	区分0.001567(AA)(※20)	区分0.000798(AAA)(※20)	区分0.001567(AA)(※20)
環境条件		温度10~35℃、湿度20~80%(ただし、結露しないこと)(※21)			
外形寸法(※22)		約68(幅)×290(奥行)×182(高さ)mm			
質量		約3.3kg			
主な付属品		キーボード、PS/2マウス、ACアダプタ、ACケーブル、マニュアル、保証書、リカバリCD 他			
主なアプリケーション		Microsoft® Office Personal 2007			

※1.ビデオRAM容量はコンピュータのシステムメモリ容量に依存します。システムメモリが512MBの場合、最大64MBまでビデオRAMとして使用します。システムメモリが1GBの場合、最大320MBまでビデオRAMとして使用されます。  
 ※2.2GBに拡張するためには、装着されているメモリを取り外し、1GBのメモリアダプター(オプション)を2枚装着するか、カスタムメイドサービスで1GBメモリ搭載モデルを選択し、かつオプションの1GBのメモリアダプターを装着してください。  
 ※3.ビデオRAMとして最大128MBを使用しています。 ※4.同仕様、同容量のメモリを2枚装着した場合、デュアルチャンネルに対応。 ※5.解像度および表示色は、接続する表示装置の表示能力により異なります。 ※6.ハードディスクの容量は1GBを10億バイトで算出しています。システム回復オプション領域として約1.5GBを使用しています。システム回復オプション領域以外のすべての領域がNTFSフォーマットで設定されています(CDドライブ/パーティションで設定)。リカバリCDでのリカバリ時にはパーティションサイズの変更が可能です。 ※7.ハードディスクの容量は1GBを10億バイトで算出しています。ハードディスクは全領域がNTFSフォーマットで設定されています(うち半分領域をCDドライブ、残り半分領域をDドライブで設定)。リカバリCDでのリカバリ時にはパーティションサイズの変更が可能です。 ※8.本ドライブは、各種ディスクの種類や特性にあった速度を選択して読み出し/書き込みをおこないます。ディスクによっては最大速度での読み出し/書き込みができない場合があります。 ※9.対応フォーマットによっては再生ソフトが必要な場合があります。 ※10.DVD-Videoの再生はRegionコード「2」、「ALL」のソフトをご使用ください。また、使用するDVDディスクのタイトルによっては、コマ落ちするケースがあります。 ※11.カートリッジの取り外しができないメディアは使用できません。 ※12.2.6GB、5.2GBのDVD-RAMメディアへの書き込みはできません。またカートリッジの取り外しができないメディアは使用できません。 ※13.2GBのメディアまで使用できます。SDIOカードには対応しておりません。Windows Vista®の場合、SDHCメモリアダプターは2GBのメディアまで使用できます。著作権保護技術MagicGateには対応しておりません。メモリスティックDuo、メモリスティックPRO Duoをご使用の場合は、専用の「メモリスティックDuoアダプタ」を取り付けてからお使いください。 ※14.メモリスティックPROは2GBのメディアまで使用できます。著作権保護技術MagicGateには対応しておりません。メモリスティックDuo、メモリスティックPRO Duoをご使用の場合は、専用の「メモリスティックDuoアダプタ」を取り付けてからお使いください。 ※15.2GBのメディアまで使用できます。 ※16.音の再生には、外部アンプと外部スピーカーが必要です。 ※17.アナログRGBとデジタルRGBの同時出力が可能です。(ミラーリング表示のみ) ※18.USB1.1/2.0対応。USB対応周辺機器すべての動作を保証するものではありません。 ※19.i.LINK対応周辺機器すべての動作を保証するものではありません。 ※20.2007年度基準で表記しております。エネルギー消費効率の値は、省エネ法で定める測定法に準拠して測定、算出して記載しています。省エネ基準達成率の表示語AAは達成率100%以上200%未満、AAAは達成率200%以上500%未満、AAAAは達成率500%以上を示します。 ※21.環境条件に示している温度範囲は、性能を保証するものではありません。 ※22.台座、ゴム足および突起部含まず。 ※23.ブレインストールされているOSのみサポートいたします。 ※24.すべてのメディアの動作を保証するものではありません。高速データ転送には対応しておりません。

東芝パソコン 顧客満足度 調査 V2 第1位

第12回 顧客満足度調査 調査 日経コンピュータ

22年の実績から生まれた高品質 日経コンピュータ顧客満足度調査にて、2回連続で第1位を獲得。

日経BP社発行の「日経コンピュータ」2007年8月20日号 第12回顧客満足度調査において、東芝パソコンが「クライアント・パソコン部門」で、前回に続き2回連続で栄誉ある「顧客満足度 第1位」に選ばれました。ハードウェアの性能や信頼性、運用管理の容易さなどの「製品への満足度」、そして導入時の支援や問い合わせへの対応などの「サポートへの満足度」の両面で、ビジネスユーザーの皆様から高い評価をいただいております。これからも東芝パソコンは、「絶え間なく続くお客様のビジネスを」「いつでもどこでも、安心・安全にサポートできるPCを」めざして、「故障しにくいという製品の信頼性」や「きめ細やかで継続的なサポート」などトータル品質の向上を図ってまいります。

\*「日経コンピュータ」2007年8月20日号 第12回顧客満足度調査 「クライアント・パソコン部門」において。

# EQUIUM 5180

■ 型番・ハードウェア仕様

\*青文字はベースモデルでの数値になります。□はカスタムメイドサービスで選択できます。

モデル名/型番		EQUIUM 5180			
		PE51821ENN811	PE51818CNN811	PE51821ENN81P	PE51818CNN81P
ブレイクストールOS※28		Windows Vista® Business 正規版		Microsoft® Windows® XP Professional 正規版 Service Pack 2 セキュリティ強化機能搭載	
プロセッサ		インテル® Core™ 2 Duo プロセッサ E6420 動作周波数2.13GHz※30	インテル® Celeron® プロセッサ 430 動作周波数1.80GHz	インテル® Core™ 2 Duo プロセッサ E6420 動作周波数2.13GHz※30	インテル® Celeron® プロセッサ 430 動作周波数1.80GHz
システムバスクロック		1,066MHz	800MHz	1,066MHz	800MHz
キャッシュメモリ		32KB×2インストラクションキャッシュ、 32KB×2データキャッシュ (メインプロセッサに内蔵)	32KBインストラクションキャッシュ、 32KBデータキャッシュ (メインプロセッサに内蔵)	32KB×2インストラクションキャッシュ、 32KB×2データキャッシュ (メインプロセッサに内蔵)	32KBインストラクションキャッシュ、 32KBデータキャッシュ (メインプロセッサに内蔵)
チップセット		インテル® 945G Expressチップセット			
BIOS ROM		ACPI 2.0			
メモリ		512MB/2GB※1※2		512MB/2GB※3※2	
標準/最大		512MB×2/2GB※1※2	512MB×2/2GB※1※2	512MB×2/2GB※3※2	512MB×2/2GB※3※2
仕様		1GB×2/2GB※1※2※29			
メモリスロット数		DIMMソケット(240ピン)×4(標準構成で1ソケット占有)※4			
表示機能		最大64MB(メインメモリと共用)※1			
ビデオRAM		最大128MB(メインメモリと共用)※3			
グラフィックアクセラレータ		インテル® 945G Expressチップセットに内蔵(外付け PCI Expressカード利用可能)			
解像度/表示色数※5		最大1,677万色 1,600×1,200ドット、1,280×1,024ドット、1,024×768ドット、800×600ドット、640×480ドット			
入力装置		本体分離型キーボード(109Aキー、OADG準拠、PS/2接続) マウス PS/2マウス(スクロール機能つき)			
ハードディスク		40GB(7,200rpm、Serial ATA/S.M.A.R.T.対応)※6		40GB(7,200rpm、Serial ATA/S.M.A.R.T.対応)※7	
フロッピーディスクドライブ※8		80GB(7,200rpm、Serial ATA/S.M.A.R.T.対応)※6		80GB(7,200rpm、Serial ATA/S.M.A.R.T.対応)※7	
補助記憶装置(固定式)		160GB(7,200rpm、Serial ATA/S.M.A.R.T.対応)※6		160GB(7,200rpm、Serial ATA/S.M.A.R.T.対応)※7	
CD-ROMドライブ		160GB×2(7,200rpm、Serial ATA/S.M.A.R.T.対応)※6		160GB×2(7,200rpm、Serial ATA/S.M.A.R.T.対応)※7	
DVDスーパーマルチドライブ(2層書き込み)※9		3.5型(1.44MB/1.2MB/720KB)×1			
読み出し対応フォーマット※10		CD-RW書き換え 最大24倍速、CD-R書き込み 最大24倍速、DVD-ROM読み出し 最大8倍速、CD-ROM読み出し 最大24倍速 12/8cmディスク対応、ATAPI接続 パワファアンダーランエラー防止機能付			
読み出し対応フォーマット※10		DVD-ROM、DVD-Video※11、DVD-R、DVD-RW、DVD-RAM※12、音楽CD、CD-ROM、CD-R、CD-RW、マルチセッション(PhotoCD、CDエクストラ)			
読み出し対応フォーマット※10		読み出し最大48倍速※13			
読み出し対応フォーマット※10		音楽CD、CD-ROM、CD-R、CD-RW、マルチセッション(PhotoCD、CDエクストラ)			
読み出し対応フォーマット※10		DVD-RAM書き換え 最大5倍速※14、DVD-RW書き換え 最大4倍速、DVD+RW書き換え 最大4倍速、DVD-R書き込み 最大8倍速、DVD+R書き込み 最大8倍速、 DVD+R DL(2層)書き込み 最大2.4倍速、DVD-R DL(2層)書き込み 最大2倍速、CD-RW書き換え 最大16倍速、CD-R書き込み 最大24倍速、 DVD-ROM読み出し 最大8倍速、CD-ROM読み出し 最大24倍速 12/8cmディスク対応、ATAPI接続 パワファアンダーランエラー防止機能付			
読み出し対応フォーマット※10		DVD-ROM、DVD-Video※11、DVD-R、DVD-RW、DVD-R DL、DVD-RAM※12、DVD+R、DVD+RW、DVD+R DL 音楽CD、CD-ROM、CD-R、CD-RW、マルチセッション(PhotoCD、CDエクストラ)			
拡張スロット※15		PCIスロット×1(ロープロファイル 167.64(奥行)×64.1mm(幅)) PCI Express×1×1(ロープロファイル 167.64(奥行)×64.1mm(幅)) PCI Express×16×1(ロープロファイル 167.64(奥行)×64.1mm(幅)) DVIカードで使用済み※16			
PCカードスロット※17		TYPE II×1(PC Card Standard準拠、CardBus対応)			
SDカード/メモリースティックスロット※31		1スロット(SDカード)※18、メモリースティック(※19)、メモリースティックPRO(※19)			
ストレージベイ		3.5型ストレージ 1スロット(フロッピーディスクドライブで使用済み) 内蔵3.5型ストレージ 1スロット(ハードディスクドライブで使用済み) 5型ストレージ 1スロット(光学ドライブで使用済み)			
サウンド機能※20		インテル® ハイ・ディフィニション・オーディオ準拠 Line-in×1、Line-out×1、マイク入力×2、ヘッドホン出力×1			
インタフェース		・シリアル(RS-232C 9ピンD-sub、非同期115,200bps(ハードウェア仕様)、16550A互換)×1・パラレル(セントロニクス 25ピンD-sub、ECP対応)×1 ・カスタムメイドサービスでハードディスク2基搭載モデルを設定されています(Cドライブパーティションで設定)。リカバリCDでのリカバリ時にはパーティションサイズの変更が可能です。カスタムメイドサービスでハードディスク2基搭載モデルを選択された場合、ブライマリのドライブは全領域をNTFSフォーマットで設定されています。セカンダリのドライブは未フォーマットです。また、回転数は7,200rpmです。 ※7ハードディスクの容量は1GBを10億バイトで算出しています。ハードディスクは全領域がNTFSフォーマットで設定されています(うち半分領域をCドライブ、残り半分領域をDドライブで設定)。リカバリCDでのリカバリ時にはパーティションサイズの変更が可能です。カスタムメイドサービスでハードディスク2基搭載モデルを選択された場合、ブライマリのドライブは全領域をNTFSフォーマットで設定されています。セカンダリのドライブは未フォーマットです。また回転数は7,200rpmです。 ※81.2MB使用時はハードディスクからドライブをインストールする必要があります。1.2MB、720KB形式でのフォーマットはできません。読み書きのみ可能です。 ※9本ドライブは、各種ディスクの種類や特性にあった速度を選択して読み出し/書き込みをおこないます。ディスクによっては最大速度での読み出し/書き込みができない場合があります。 ※10対応フォーマットによっては再生ソフトが必要な場合があります。 ※11DVD-Videoの再生はRegionコード「2」、「ALL」のソフトをご使用ください。また、使用するDVDディスクのタイトルによっては、コマ落ちするケースがあります。 ※12カートリッジの取り外しができないメディアは使用できません。 ※13カスタムメイドサービスでハードディスク2基搭載モデルを選択された場合は、スリムタイプのCD-ROMドライブとなり読み出し速度は最大24倍速となります。 ※142.6GB、5.2GBのDVD-RAMメディアへの書き込みはできません。またカートリッジの取り外しができないメディアは使用できません。 ※15増設するカードによっては認識できない場合があります。 ※16PCI Express×16カードを取り付けるときは、DVIカードを取り外す必要があります。 ※17PCカードによっては認識できない場合や、省電力モードが正常に動作しない場合があります。 ※182GBのメディアまで使用できます。SDIOカードには対応していません。Windows Vista®の場合、SDHCメモリーカードは4GBのメディアまで使用できます。Windows® XPの場合、SDHCメモリーカードには対応していません。miniSDカードをご使用の場合は、必ずminiSDカードアダプタをご利用ください。 ※19メモリースティックは256MB、メモリースティックPROは2GBのメディアまで使用できます。著作権保護技術MagicGateには対応していません。メモリースティックDuo、メモリースティックPRO Duoをご使用の場合は、専用の「メモリースティックDuoアダプタ」を取り付けてからお使いください。 ※20音の再生には、外部アンプと外部スピーカーが必要です。 ※21アナログRGBコネクタとデジタルRGBコネクタ両方を使用してデュアルディスプレイ機能を利用できます。 ※22USB1.1/2.0対応。USB対応周辺機器すべての動作を保証するものではありません。 ※23i.LINK対応周辺機器すべての動作を保証するものではありません。 ※242007年度基準で表記しております。エネルギー消費効率の値は、省エネ法で定める測定法に準拠して測定、算出して記載しています。省エネ基準達成率の表示語Aは達成率100%以上200%未満、AAは達成率200%以上500%未満、AAAは達成率500%以上を示します。 ※25環境条件に示している温度範囲は、性能を保証するものではありません。 ※26ゴム足および突起部含まず。 ※27縦置きスタンドを含む外形寸法は、約123(幅)×367(奥行)×331(高さ)mmになります。 ※28プレインストールされているOSのみサポートいたします。 ※29カスタムメイドサービスでハードディスク2基搭載モデル(160GB×2)を選択した場合のみ選択できます。 ※30インテル® パーチャライゼーション・テクノロジーには対応していません。 ※31すべてのメディアの動作を保証するものではありません。高速データ転送には対応していません。			
通信機能		モデム LAN 1000Base-T/100Base-TX/10Base-T(自動認識、Wake On LAN対応)			
セキュリティ機能		パワーオンパスワード、HDDパスワード、管理者パスワード、セキュリティロック・スロット			
セキュリティチップ		TCG Ver1.2準拠 TPM			
障害管理機能		S.M.A.R.T.対応			
カレンダー機能		日付、時計機能を標準装備(1次電池によるバックアップ)			
電源		AC100V、50/60Hz			
消費電力(最大)		約62W(約300W)	約52W(約300W)	約62W(約300W)	約52W(約300W)
エネルギー消費効率		区分0.000968(AA)※24	区分0.001833(AA)※24	区分0.000968(AA)※24	区分0.001833(AA)※24
環境条件		温度10~35℃、湿度20~80%(ただし、結露しないこと)※25			
外形寸法※26		約96(幅)×367(奥行)×315(高さ)mm(縦置き時、本体のみ)※27			
質量		約8.2kg			
主な付属品		キーボード、PS/2マウス、ACケーブル、マニュアル、保証書、リカバリCD、縦置きスタンド 他			
主なアプリケーション		Microsoft® Office Personal 2007			

※1ビデオRAM容量はコンピュータのシステムメモリ容量に依存します。システムメモリが512MBの場合、最大64MBまでビデオRAMとして使用します。システムメモリが1GB以上の場合、最大256MBまでビデオRAMとして使用されます。 ※2取り付けることのできるメモリ容量は、4つのスロットを合わせて2GBまでです。 ※3ビデオRAMとして最大128MBを使用しています。 ※4同仕様、同容量のメモリを2枚装着した場合、デュアルチャンネルに対応。 ※5解像度および表示色は、接続する表示装置の表示能力により異なります。 ※6ハードディスクの容量は1GBを10億バイトで算出しています。システム回復オプション領域として約1.5GBを使用しています。システム回復オプション領域以外のすべての領域がNTFSフォーマットで設定されています(Cドライブパーティションで設定)。リカバリCDでのリカバリ時にはパーティションサイズの変更が可能です。カスタムメイドサービスでハードディスク2基搭載モデルを選択された場合、ブライマリのドライブは全領域をNTFSフォーマットで設定されています。セカンダリのドライブは未フォーマットです。また、回転数は7,200rpmです。 ※7ハードディスクの容量は1GBを10億バイトで算出しています。ハードディスクは全領域がNTFSフォーマットで設定されています(うち半分領域をCドライブ、残り半分領域をDドライブで設定)。リカバリCDでのリカバリ時にはパーティションサイズの変更が可能です。カスタムメイドサービスでハードディスク2基搭載モデルを選択された場合、ブライマリのドライブは全領域をNTFSフォーマットで設定されています。セカンダリのドライブは未フォーマットです。また回転数は7,200rpmです。 ※81.2MB使用時はハードディスクからドライブをインストールする必要があります。1.2MB、720KB形式でのフォーマットはできません。読み書きのみ可能です。 ※9本ドライブは、各種ディスクの種類や特性にあった速度を選択して読み出し/書き込みをおこないます。ディスクによっては最大速度での読み出し/書き込みができない場合があります。 ※10対応フォーマットによっては再生ソフトが必要な場合があります。 ※11DVD-Videoの再生はRegionコード「2」、「ALL」のソフトをご使用ください。また、使用するDVDディスクのタイトルによっては、コマ落ちするケースがあります。 ※12カートリッジの取り外しができないメディアは使用できません。 ※13カスタムメイドサービスでハードディスク2基搭載モデルを選択された場合は、スリムタイプのCD-ROMドライブとなり読み出し速度は最大24倍速となります。 ※142.6GB、5.2GBのDVD-RAMメディアへの書き込みはできません。またカートリッジの取り外しができないメディアは使用できません。 ※15増設するカードによっては認識できない場合があります。 ※16PCI Express×16カードを取り付けるときは、DVIカードを取り外す必要があります。 ※17PCカードによっては認識できない場合や、省電力モードが正常に動作しない場合があります。 ※182GBのメディアまで使用できます。SDIOカードには対応していません。Windows Vista®の場合、SDHCメモリーカードは4GBのメディアまで使用できます。Windows® XPの場合、SDHCメモリーカードには対応していません。miniSDカードをご使用の場合は、必ずminiSDカードアダプタをご利用ください。 ※19メモリースティックは256MB、メモリースティックPROは2GBのメディアまで使用できます。著作権保護技術MagicGateには対応していません。メモリースティックDuo、メモリースティックPRO Duoをご使用の場合は、専用の「メモリースティックDuoアダプタ」を取り付けてからお使いください。 ※20音の再生には、外部アンプと外部スピーカーが必要です。 ※21アナログRGBコネクタとデジタルRGBコネクタ両方を使用してデュアルディスプレイ機能を利用できます。 ※22USB1.1/2.0対応。USB対応周辺機器すべての動作を保証するものではありません。 ※23i.LINK対応周辺機器すべての動作を保証するものではありません。 ※242007年度基準で表記しております。エネルギー消費効率の値は、省エネ法で定める測定法に準拠して測定、算出して記載しています。省エネ基準達成率の表示語Aは達成率100%以上200%未満、AAは達成率200%以上500%未満、AAAは達成率500%以上を示します。 ※25環境条件に示している温度範囲は、性能を保証するものではありません。 ※26ゴム足および突起部含まず。 ※27縦置きスタンドを含む外形寸法は、約123(幅)×367(奥行)×331(高さ)mmになります。 ※28プレインストールされているOSのみサポートいたします。 ※29カスタムメイドサービスでハードディスク2基搭載モデル(160GB×2)を選択した場合のみ選択できます。 ※30インテル® パーチャライゼーション・テクノロジーには対応していません。 ※31すべてのメディアの動作を保証するものではありません。高速データ転送には対応していません。

# EQUIUM 3410

## ■ 型番・ハードウェア仕様

\*青文字はベースモデルでの数値になります。□はカスタムメイドサービスで選択できます。

モデル名/型番		EQUIUM 3410	
		PE34118CNN81	PE34118CNN81P
ブレイクストールOS(※20)		Windows Vista® Business 正規版	
プロセッサ		インテル® Celeron® プロセッサ 430 動作周波数1.80GHz	
システムバス周波数		800MHz	
キャッシュメモリ		32KBインストラクションキャッシュ、 32KBデータキャッシュ (メインプロセッサに内蔵)	
2次キャッシュ		512KB(メインプロセッサに内蔵)	
チップセット		インテル® 946GZ Expressチップセット	
BIOS ROM		ACPI 2.0	
メモリ		標準/最大 512MB/2GB(※1)(※2)	512MB/2GB(※3)(※2)
仕様		1GB/2GB(※1)(※2)	
メモリスロット数		PC2-5300(DDR2-667)対応 SDRAM	
ビデオRAM		DIMMソケット(240ピン)×2(標準構成で1ソケット占有)(※4)	
グラフィックアクセラレータ		最大64MB(メインメモリと共用)(※1)	
解像度/表示色数(※5)		最大1,677万色 1,600×1,200ドット、1,280×1,024ドット、1,024×768ドット、800×600ドット、640×480ドット	
表示機能		最大1,677万色 1,600×1,200ドット、1,280×1,024ドット、1,024×768ドット、800×600ドット、640×480ドット	
入力装置		本体分離型キーボード(109Aキー、OADG準拠、PS/2接続)	
マウス		PS/2マウス(スクロール機能つき)	
ハードディスク		40GB(7,200rpm、Serial ATA/S.M.A.R.T.対応)(※6)	40GB(7,200rpm、Serial ATA/S.M.A.R.T.対応)(※7)
フロッピーディスクドライブ(※8)		80GB(7,200rpm、Serial ATA/S.M.A.R.T.対応)(※6)	80GB(7,200rpm、Serial ATA/S.M.A.R.T.対応)(※7)
補助記憶装置(固定式)		3.5型(1.44MB/1.2MB/720KB)×1	
DVD-ROM&CD-R/RWドライブ(※9)		CD-RW書き換え 最大24倍速、CD-R書き込み 最大24倍速、DVD-ROM読み出し 最大8倍速、CD-ROM読み出し 最大24倍速	
読み出し対応フォーマット(※10)		12/8cmディスク対応、ATAPI接続 パフアアンダーランエラー防止機能付	
CD-ROMドライブ		DVD-ROM、DVD-Video(※11)、DVD-R、DVD-RW、DVD-RAM(※12)、音楽CD、CD-ROM、CD-R、CD-RW、マルチセッション(PhotoCD、CDエクストラ)	
読み出し対応フォーマット(※10)		読み出し最大48倍速	
拡張スロット(※13)		音楽CD、CD-ROM、CD-R、CD-RW、マルチセッション(PhotoCD、CDエクストラ)	
PCカードスロット		PCIスロット×2(ロープロファイル 167.64(奥行)×64.41mm(幅)) PCI Express×1×1(ロープロファイル 167.64(奥行)×64.41mm(幅))	
SDカード/メモリスティックスロット		PCI Express×16×1(ロープロファイル 167.64(奥行)×64.41mm(幅))	
ストレージベイ		3.5型ストレージ	
内蔵3.5型ストレージ		1スロット(フロッピーディスクドライブで使用済み)	
5型ストレージ		1スロット(ハードディスクドライブで使用済み)	
サウンド機能(※14)		1スロット(光学ドライブで使用済み)	
インタフェース		インテル® ハイ・ディフィニション・オーディオ準拠	
通信機能		Line-in×1、Line-out×1、マイク入力×2、ヘッドフォン×1	
モデム		・シリアル(RS-232C 9ピンD-sub、非同期115,200bps(ハードウェア仕様)、16550A互換)×1・パラレル(セントロニクス 25ピンD-sub、ECP対応)×1	
LAN		・アナログRGB(15ピンD-sub3段)×1・キーボード(PS/2タイプ、6ピンDIN)×1・マウス(PS/2タイプ、6ピンDIN)×1・USB2.0(前面×2、背面×4)(※15)・LAN(RJ45)×1	
セキュリティ機能		1000Base-T/100Base-TX/10Base-T(自動認識、Wake On LAN対応)	
セキュリティチップ		パワーオンパスワード、HDDパスワード、管理者パスワード、セキュリティロック・スロット	
障害管理機能		S.M.A.R.T.対応	
カレンダー機能		日付、時計機能を標準装備(1次電池によるバックアップ)	
電源		AC100V、50/60Hz	
消費電力(最大)		約60W(約200W)	
エネルギー消費効率		区分0.002100(AA)(※16)	
環境条件		温度10~35℃、湿度20~80%(ただし、結露しないこと)(※17)	
外形寸法(※18)		約100(幅)×406(奥行)×338(高さ)mm(縦置き時、本体のみ)(※19)	
質量		約8.8kg	
主な付属品		キーボード、PS/2マウス、ACケーブル、マニュアル、保証書、リカバリCD、縦置きスタンド 他	
主なアプリケーション		Microsoft® Office Personal 2007	

※1.ビデオRAM容量はコンピュータのシステムメモリ容量に依存します。システムメモリが512MBの場合、最大64MBまでビデオRAMとして使用します。システムメモリが1GBの場合、最大320MBまでビデオRAMとして使用されます。  
 ※2.2GBに拡張するためには装着されているメモリを取り外し、1GBのメモリカード(オプション)を2枚装着するか、カスタムメイドサービスで1GBメモリ搭載モデルを選択し、かつオプションの1GBのメモリカードを装着してください。  
 ※3.ビデオRAMとして最大128MBを使用しています。 ※4.同仕様、同容量のメモリを2枚装着した場合、デュアルチャネルに対応。 ※5.解像度および表示色は、接続する表示装置の表示能力により異なります。 ※6.ハードディスクの容量は1GBを10億バイトで算出しています。システム回復オプション領域として約1.5GBを使用しています。システム回復オプション領域以外のすべての領域がNTFSフォーマットで設定されています(Cドライブパーティションで設定)。リカバリCDでのリカバリ時にはパーティションサイズの変更が可能です。 ※7.ハードディスクの容量は1GBを10億バイトで算出しています。ハードディスクは全領域がNTFSフォーマットで設定されています(うち半分領域をCドライブ、残り半分領域をDドライブで設定)。リカバリCDでのリカバリ時にはパーティションサイズの変更が可能です。 ※8.1.2MB使用時はハードディスクからドライブをインストする場合があります。1.2MB、720KB形式でのフォーマットはできません。読み書きのみ可能です。 ※9.本ドライブは、各種ディスクの種類や特性にあった速度を選択して読み出し/書き込みをおこないます。ディスクによっては最大速度での読み出し/書き込みができない場合があります。 ※10.対応フォーマットによっては再生ソフトが必要な場合があります。 ※11.DVD-Videoの再生はRegionコード「2」、「ALL」のソフトをご使用ください。また、使用するDVDディスクのタイトルによっては、コマ落ちするケースがあります。 ※12.カートリッジの取り外しができないメディアは使用できません。 ※13.増設するカードによっては認識できない場合があります。 ※14.音の再生には、外部アンプと外部スピーカーが必要です。 ※15.USB1.1/2.0対応。USB対応周辺機器すべての動作を保証するものではありません。 ※16.2007年度基準で表記しております。エネルギー消費効率の値は、省エネ法で定める測定法に準拠して測定、算出して記載しています。省エネ基準達成率の表示語AAは達成率100%以上200%未満、AAIは達成率200%以上500%未満、AAAは達成率500%以上と示します。 ※17.環境条件に示している温度範囲は、性能を保証するものではありません。 ※18.突起部含む。 ※19.縦置きスタンドを含む外形寸法は、約150(幅)×406(奥行)×353(高さ)mmになります。 ※20.ブレイクストールされているOSのみサポートいたします。

●本カタログ掲載の製品の名称はそれぞれ各社が商標として使用している場合があります。●インテル、Intel、Intelロゴ、Intel Inside、Intel Insideロゴ、Pentium、Celeron、Core InsideおよびIntel Core、Intel SpeedStepはアメリカ合衆国およびその他の国におけるインテル コーポレーションまたはその子会社の商標または登録商標です。●Microsoft、Windows、Windows Vista、Aero、Excel、Outlook、PowerPoint、Windows Media、Windowsロゴ、Windowsスタートロゴは、米国Microsoft Corporationの米国およびその他の国における登録商標です。●Windowsの正式名称は、Microsoft Windows Operating Systemです。●Microsoft Corporationのガイドラインに従って画面写真を使用しています。●Java、Sun、Sun Microsystemsは米国サンマイクロシステムズ社の米国およびその他の国における商標または登録商標です。●Adobe、AdobeロゴはAdobe Systems Incorporated(アドビシステムズ社)の商標です。●InterVideo、WinDVDはInterVideo Incorporatedの商標です。●LINKとLINKロゴは商標です。●MagicGate、マジックゲートメモリスティック、メモリスティック、メモリスティックDuo、Open MG「および」Open MG「ロゴ」はソニー株式会社の商標または登録商標です。●xD-Picture Card™、xD-Picture Card™は、富士写真フイルム(株)の商標です。●PCのハードディスクに記録されたデータは、「削除」や「フォーマット」をおこなった後には再生されることがあります。完全消去をおこなう場合は、本製品に搭載されている「ハードディスクデータ消去機能」を使用するか、専門業者に依頼(有料)してください。詳しくはhttp://dynabook.com/pc/eco/haiki.htm。本製品に使われているプロセッサ(CPU)の処理能力はある状況下によって違いが現れます。詳細はhttp://dynabook.com/pc/catalog/register.htm。●PC本体の補修用性能部品の最低保有期間は、製品発表月から6年6か月です。●Windows Vista® 対応ソフト、またはMicrosoft® Windows® XP Professional対応ソフトをご使用ください。本製品で使用するソフトおよび周辺機器ご購入に際しては、各ソフトおよび周辺機器の販売元にて動作をご確認ください。●本製品は日本国のみをサポートとなります。●写真はすべて本カタログ用に撮影したもので、実際の使用状況と異なる場合があります。●本カタログ中の画面はハメコミ合成です。●本カタログに記載された内容および製品の仕様は改良のため予告なく変更することがあります。●誤動作や故障により、本製品の記憶内容が変化/消失する場合がございます。これによる損害、および本製品の使用不能により生じたお客様の損害については、当社は一切その責任を負いませんので、あらかじめご了承ください。大切なデータなどは、必ずお客様の責任のもと、普段からこまめにバックアップされるよう願います。●本製品の保証は、ハードウェアだけに適用されます。詳細は、付属の保証書をご確認ください。●修理や点検のとき、お客様が記憶させたデータやインストールしたソフトウェアが消失される場合があります。あらかじめご了承ください。●本製品に添付の「取扱説明書」「安心してお使いいただくために」にある「注意事項」などの内容を守らず、損害などが発生した場合、当社では一切責任を負いかねますので、あらかじめご了承ください。●ブレイクストールソフトは、市販のソフトウェア製品とソフトの内容・マニュアル/その他添付ソフトにおいて一部異なる場合があります。●本製品には、有寿命部品(液晶ディスプレイ、ハードディスク、冷却用ファンなど)が含まれています。交換時期の目安は、使用頻度や使用環境(温湿度など)などの条件により異なりますが、本製品を通常使用した場合、1日に約8時間、1カ月で25日のご使用で約5年、24時間を超えるような長時間連続使用など、ご使用状態によっては早期あるいは製品の保証期間内でも部品交換(有料)が必要となります。詳しくは、社団法人電子情報技術産業協会「パソコンの有寿命部品の表記に関するガイドライン」(http://itei.jeita.or.jp/perinfo/committee/pc/0503parts/index.html) 時計用電池は一定期間使用しないと放電し、時間設定がずれることがあります。●本カタログ記載のディスク容量は、1MB=1000×1000byte、1GB=1000×1000×1000byte換算です。1MB=1024×1024byte、1GB=1024×1024×1024byte換算のものとは表記上内容量でも、実容量は少なくなりますのでご注意ください。●本カタログに記載されている数値および表記は2007年10月現在のものです。

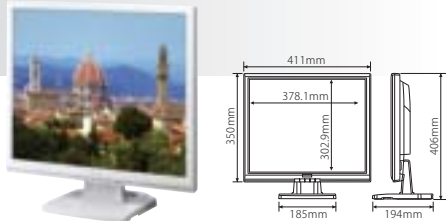


## オプション

映像を美しく再現する高性能。ラインアップ充実の東芝ディスプレイ。  
TFT液晶ディスプレイシリーズ 19型-D/17型-G/15型-K

大画面・高精細。CAD、DTPユーザに最適。  
TFT液晶ディスプレイ 19型-D

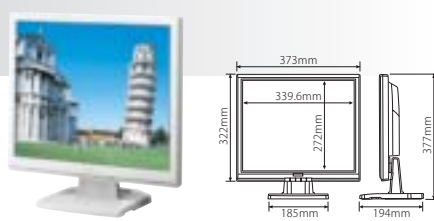
3年間保証モデル IPCD117A3 オープン価格\*



- 19型高画質・高輝度TFTパネル採用。約378.1×302.9mmのワイドな画面。
- 最大表示色1,677万色、SXGAにも対応し、ビジュアルデータもクリアに美しく再現。
- 表示品位に優れたデジタルRGB入力と従来のPCにも接続できるアナログRGB入力の2つの入力端子を装備。
- スタンド部を含む奥行きは約194mm、19型でも省スペースを実現。
- VESAマウントインタフェース規格に準拠。

表計算等ワークシートも扱いやすいオフィスのスタンダードモデル。  
TFT液晶ディスプレイ 17型-G

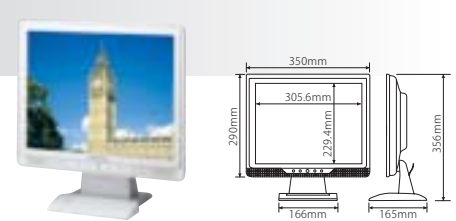
3年間保証モデル IPCD116A3 オープン価格\*



- 17型高輝度・広視野角TFTパネル採用。
- 最大表示色約1,677万色、SXGAにも対応し、ビジュアルデータもクリアに美しく再現。
- 従来のPCにも接続できるアナログRGB入力に対応。
- VESAマウントインタフェース規格に準拠。

アナログ入力に対応した省スペースモデル。  
TFT液晶ディスプレイ 15型-K

3年間保証モデル IPCD096B3 オープン価格\*



- 従来のPCにも接続できるアナログRGB入力に対応。
- スタンド部を含む奥行きは約165mm、消費電力も最大27Wと、省スペース&省電力を実現。
- VESAマウントインタフェース規格に準拠。

\*オープン価格の製品は標準価格を定めておりません。

## TFT液晶ディスプレイ/ハードウェア仕様

モデル名 型番	TFT液晶ディスプレイ19型-D 3年間保証モデル IPCD117A3	TFT液晶ディスプレイ17型-G 3年間保証モデル IPCD116A3	TFT液晶ディスプレイ15型-K 3年間保証モデル IPCD096B3
液晶パネル	19.0型カラーTFT液晶パネル	17.0型カラーTFT液晶パネル	15.0型カラーTFT液晶パネル
表示エリア	約378.1×302.9mm(対角48.2cm)	約339.6×272mm(対角43.3cm)	約305.6×229.4mm(対角38.0cm)
最大解像度	1,280×1,024ドット		1,024×768ドット
画素ピッチ	0.294×0.294mm		0.297×0.297mm
輝度(最大)	300cd/m <sup>2</sup>		250cd/m <sup>2</sup>
コントラスト比	800:1		400:1
応答速度	5ms		16ms
視野角	上下170度、左右170度		上下100度、左右120度
入力信号	映像信号:アナログRGB(0.7Vp-p)、同期信号:TTL相当 水平/垂直分離		
入力端子	デジタルRGB(TMD5準拠)		—
入力端子	アナログRGB入力:15ピン高密度D-Subコネクタ、デジタルRGB入力:DVI-D、オーディオ:ステレオミニジャック		アナログRGB入力:15ピン高密度D-Subコネクタ、オーディオ:ステレオミニジャック
走査周波数	水平:31.5~80kHz、垂直:56.3~75Hz		水平:31~60kHz、垂直:56.3~75Hz
最大表示色	1,677万色		1,619万色(ディザリング表示)
プラグ&プレイ機能	アナログ信号:VESA DDC2B準拠 デジタル信号:VESA DDC2B準拠		アナログ信号:VESA DDC2B準拠
節電機能	VESA DPMS準拠、Energy Star V4.0準拠		
スピーカ	ステレオスピーカ 1W×2		
調整機能	輝度調整、コントラスト調整、水平位置調整、垂直位置調整、画面微調整、色温度調整、OSD位置調整、工場出荷設定、OSD言語選択、画質自動調整、等		
チルト/スイベール	上20°、下5°/—		
使用環境条件	温度:5~35℃、湿度:20~80%(結露のないこと)		
電源	内蔵/AC100V 50/60Hz		
消費電力	最大45W(省電力時:1W以下)		最大27W(省電力時:1W以下)
外形寸法/質量	約411(幅)×194(奥行)×406(高さ)mm/約4.3kg	約373(幅)×194(奥行)×377(高さ)mm/約4.0kg	約350(幅)×165(奥行)×356(高さ)mm/約2.9kg
主な付属品	アナログRGBケーブル(1.5m:D-Subミニ15ピン/D-Subミニ15ピン)、デジタルRGBケーブル(2.0m:DVI-D/DVI-D)、オーディオケーブル、電源コード、モニタ台座、取扱説明書、保証書		アナログRGBケーブル(1.5m:D-Subミニ15ピン/D-Subミニ15ピン)、オーディオケーブル、電源コード、モニタ台座、取扱説明書、保証書

■本液晶ディスプレイを東芝以外のPCに接続した場合、正常に表示しないことがあります。デジタルRGB(DVI)に対応しているEQUJUMシリーズのパソコン本体と接続してご使用いただく場合には、付属のデジタルRGB信号ケーブルをご使用ください。  
■TFT液晶は、非常に高度な技術を駆使して作られています。非点灯、常時点灯などの表示(画素)が存在する事があります(有効ドット数の割合は99.99%以上です。有効ドット数の割合は「対応するディスプレイの表示しうる全ドット数のうち、表示可能なドット数の割合」です)。また、見る角度や温度変化によって色むらや明るさのむらが見える場合があります。これらは故障ではありませんので、あらかじめご了承ください。

■ストレッチ機能はPC本体のグラフィック機能に依存します。ストレッチ機能で使用した場合はいくつかの画素を集めて疑似的に画面いっぱいに表示しています。そのため、文字や線がぼやける場合があります。  
■通話中の携帯電話など、強い電波が発生する機器を本機に近づけた場合には、スピーカからノイズが発生する場合がありますが故障ではありません。あらかじめご了承ください。  
■湿度、温度などの条件により、画面全体を黒色表示した場合に白ムラが見える場合があります。  
■プリセット信号以外の表示では、前面のコントロールパネルで調整しても表示できない場合があります。  
■インターレース信号には対応していません。  
※オープン価格の製品は標準価格を定めておりません。

## オプション

価格はすべてオープン価格です。なお、オープン価格の製品は標準価格を定めておりません。

(2007年10月現在)

製品名	型番	EQUJUM S6300	EQUJUM 5180	EQUJUM 3410
増設512MBメモリアダプタ	PVME512H	○	○	○
増設1GBメモリアダプタ	PVME100H	○	○	○
TFT液晶ディスプレイ15型-K	注1) IPCD096B3	○	○	○
TFT液晶ディスプレイ17型-G	注1) IPCD116A3	○	○	○
TFT液晶ディスプレイ19型-D	注1) IPCD117A3	○	○	○

注1) 製品についてのお問い合わせは東芝PC IOSセンターまで。  
TEL:043-278-5970

# TOSHIBA

## 株式会社 東芝 PC & ネットワーク社

PC第一事業部 〒105-8001 東京都港区芝浦1-1-1(東芝ビルディング)

本カタログ掲載の製品の価格には、配送費、設置調整費などは含まれておりません。



## 安全に関するご注意

正しく安全にお使いいただくために、ご使用前に必ず取扱説明書の「安心してお使いいただくために」等をよくお読みください。



この印刷物は「再生紙」と環境にやさしい「植物性大豆油インキ」を使用しています。