

# TOSHIBA

Leading Innovation >>>

2009.6

デスクトップPC総合カタログ

サイズ・拡張性・基本性能で選べる東芝デスクトップPC。

# EQUIUM

— エキウム —



EQUIUM  
**S6700**



EQUIUM  
**5240**



EQUIUM  
**3510**



本カタログ掲載の製品の価格には、配送費、設置調整費、使用済み製品の引き取り費などは含まれておりません。

# 東芝デスクトップPCは、お客様のビジネスニーズにお応えします。

省スペースでありながら高性能を追求。



※ ディスプレイは別売です。 ※ ハードディスクの容量は、1GBを10億バイトで算出しています。

OS	Windows Vista® Business 32ビット版 with Service Pack1 正規版 (Windows® XP ダウングレード用メディア付)  Windows Vista® Business 32ビット版 with Service Pack1 正規版 & ダウングレード (Windows® XP プレインストール) <small>※OS環境についてのお知らせはP.6をご覧ください。</small>
CPU	インテル® Core™ 2 Duo プロセッサ E7400 動作周波数 2.8GHz FSB 1066MHz 2次キャッシュ 3MB
ドライブ	DVD-ROMドライブ <b>カスタムメイドサービス対応</b>
HDD	160GB* (5,400rpm) Serial ATA/S.M.A.R.T.対応
メモリ	1GB PC2-6400 (DDR2-800) 対応 SDRAM <b>カスタムメイドサービス対応</b>

スピーディな処理能力と多彩な拡張性。



\*メモリが2GB (1GB×2)モデルのみ適合しています。 ※ ディスプレイは別売です。 ※ ハードディスクの容量は、1GBを10億バイトで算出しています。

OS	Windows Vista® Business 32ビット版 with Service Pack1 正規版 (Windows® XP ダウングレード用メディア付)  Windows Vista® Business 32ビット版 with Service Pack1 正規版 & ダウングレード (Windows® XP プレインストール) <small>※OS環境についてのお知らせはP.6をご覧ください。</small>
CPU	インテル® Core™ 2 Duo プロセッサ E8400 動作周波数 3GHz FSB 1333MHz 2次キャッシュ 6MB  インテル® Celeron® プロセッサ E1500 動作周波数 2.2GHz FSB 800MHz 2次キャッシュ 512KB
ドライブ	DVD-ROMドライブ <b>カスタムメイドサービス対応</b>
HDD	160GB* (7,200rpm) Serial ATA/S.M.A.R.T.対応 <b>カスタムメイドサービス対応</b>
メモリ	1GB PC2-6400 (DDR2-800) 対応 SDRAM <b>カスタムメイドサービス対応</b>

充実の基本性能とインターフェース。



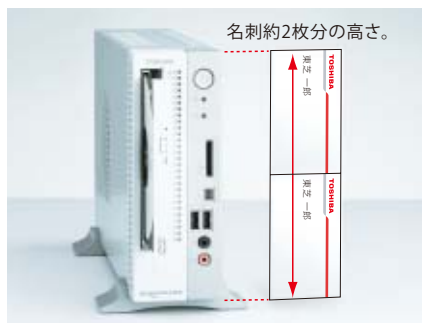
※ ディスプレイは別売です。 ※ ハードディスクの容量は、1GBを10億バイトで算出しています。

OS	Windows Vista® Business 32ビット版 with Service Pack1 正規版 (Windows® XP ダウングレード用メディア付)  Windows Vista® Business 32ビット版 with Service Pack1 正規版 & ダウングレード (Windows® XP プレインストール) <small>※OS環境についてのお知らせはP.6をご覧ください。</small>
CPU	インテル® Core™ 2 Duo プロセッサ E7400 動作周波数 2.8GHz FSB 1066MHz 2次キャッシュ 3MB  インテル® Celeron® プロセッサ E1500 動作周波数 2.2GHz FSB 800MHz 2次キャッシュ 512KB
ドライブ	DVD-ROMドライブ <b>カスタムメイドサービス対応</b>
HDD	160GB* (7,200rpm) Serial ATA/S.M.A.R.T.対応
メモリ	1GB PC2-6400 (DDR2-800) 対応 SDRAM <b>カスタムメイドサービス対応</b>

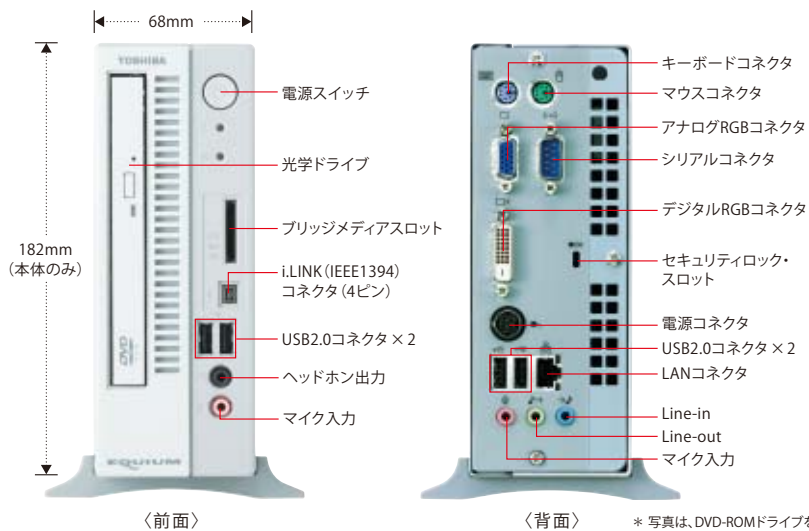
# EQUIUM シリーズ。

## EQUIUMシリーズ最小のコンパクトボディ。

わずか名刺2枚分のフロント部分に、利用頻度の高いインタフェースを集中配置。デスク上で場所をとらない省スペース・コンパクト設計です。



- 表示画面の拡張による作業効率アップ。デュアルディスプレイ機能

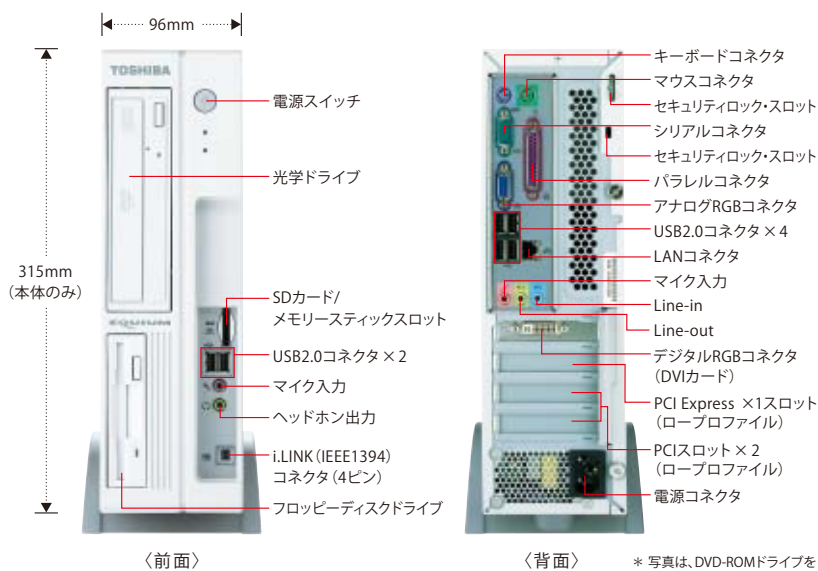


\* 写真は、DVD-ROMドライブを搭載したモデルです。

## 大容量HDD 2基搭載モデルも選択可能。

データバックアップなどに便利な大容量HDD 2基搭載モデルが選べるほか、さらなる高性能化や機能拡張などに対応可能な設計となっています。

- ハードディスク2基搭載モデルも選択可能。 カスタムメイドサービス対応
- ノートPCやデジタルカメラとの連携に便利。SDカード/メモリースティックスロット
- さまざまな機能拡張が可能。PCIスロット
- 表示性能を向上させる高速インタフェース。PCI Express × 16スロット  
※ PCI Express × 16カードを取り付けるときは、DVIカードを取り外す必要があります。
- 新世代の高速インタフェース。PCI Express × 1スロット
- 表示画面の拡張による作業効率アップ。デュアルディスプレイ機能

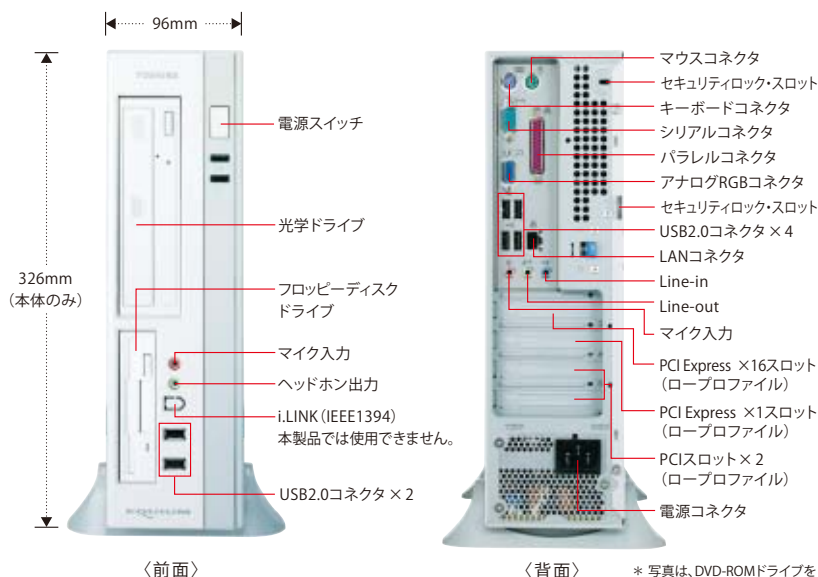


\* 写真は、DVD-ROMドライブを搭載したモデルです。

## 資産継承に役立つFDDや、豊富なインタフェースを搭載。

過去のビジネス資産がそのまま利用できるフロッピーディスクドライブ、6基のUSBコネクタ、3種類のPCIスロットなどを装備しています。

- ビジネス資産のムダのない活用を支援。フロッピーディスクドライブ
- ボディ前面に2基、背面に4基搭載。USB2.0コネクタ × 6
- さまざまな機能拡張が可能。PCIスロット × 2
- 表示性能を向上させる高速インタフェース。PCI Express × 16スロット
- 新世代の高速インタフェース。PCI Express × 1スロット



\* 写真は、DVD-ROMドライブを搭載したモデルです。

いつも最新の信頼性で、ビジネスを進めたい。

Windows Vista® Business 搭載



# パフォーマンス・セキュリティ・環境調和のトータルバランスで、ビジネスを

## パフォーマンス お客様の業務向上につながる先進スペック。

さらなる高性能と省電力へ進化。

### デュアルコアCPU

インテル® Core™ 2 Duo プロセッサ E8400/E7400およびインテル® Celeron® プロセッサ E1500は、1つのCPUに2つの実行部分(コア)をもつデュアルコアCPUです。シングルコアCPUと異なり、デュアルコアCPUは2つの実行部分による同時処理が可能となり、パフォーマンスを向上させることができます。



#### インテル® Core™ 2 Duo プロセッサ E8400\* 5240

動作周波数 3GHz FSB 1333MHz 2次キャッシュ 6MB

\*インテル® パーチャライゼーション・テクノロジーには対応していません。

#### インテル® Core™ 2 Duo プロセッサ E7400\* 56700 3510

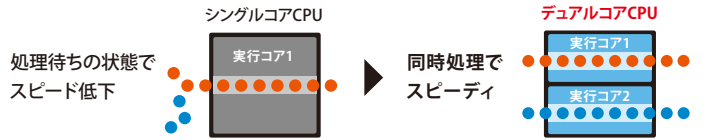
動作周波数 2.8GHz FSB 1066MHz 2次キャッシュ 3MB

\*インテル® パーチャライゼーション・テクノロジーには対応していません。

#### インテル® Celeron® プロセッサ E1500 5240 3510

動作周波数 2.2GHz FSB 800MHz 2次キャッシュ 512KB

#### ■デュアルコアCPUによる分散処理のメリット



一方のスレッド(プログラム処理の一連の流れ)を処理している間、他方のスレッドは処理待ちの状態となり、処理速度が低下する。

双方のスレッドを独立して同時に処理するため、処理速度が向上する。

#### Serial ATA対応HDD搭載 56700 5240 3510

毎日のウイルスチェックも素早く完了。業務効率アップに直結。データの書き込み、読み込み、データのコピーなど、HDDアクセスを多用する作業がスピーディにおこなえるSerial ATA対応HDDを搭載。全ファイルを対象にしたウイルスチェックなども素早く完了し、ストレスを感じさせません。

#### デュアルディスプレイ機能 56700 5240

デジタルRGBとアナログRGBの両コネクタを使用し、2つのディスプレイに別々の画面を表示することで作業効率の向上が図れます。

#### ギガビットイーサネット対応 56700 5240 3510

最高速度が1Gbps\*(ギガビット/秒)の1000Base-Tに対応し、高速ブロードバンド接続が可能。

\*1Gbpsは1000Base-Tの理論上の最高速度であり、実際の通信速度はお使いの機器やネットワーク環境により異なります。必ず1000Base-Tに対応したHUBとケーブルをご使用ください。

#### ハードディスク2基搭載モデルも選択可能。 5240

2基のハードディスクのうち、1基をシステム用として、もう1基をデータストレージとして使用することにより、万一のシステムトラブルの際も、データの被害を最小限にとどめることが可能になります。

## 環境調和 有害物質の使用禁止を定めた「RoHS\*1指令」「J-Moss\*2(グリーンマーク)」に適合。

東芝では、これまでも地球環境に配慮したPCの開発に努め、2005年1月からはプリント基板と筐体についてEU(欧州連合)RoHS\*1指令に対応したPCを発売してきました。EQUIUMシリーズでは、製品全体がRoHS指令に対応しています。また、J-Moss\*2(電気・電子機器の特定化学物質の含有表示方法)にて規定されている特定化学物質の含有率が基準以下であることを示すグリーンマークに適合しています。

\*1:RoHS:Restriction of the use of certain Hazardous Substances EU(欧州連合)では、コンピュータや通信機器、家電などで特定有害物質(6物質群)の使用禁止を定めたRoHS指令が2006年7月から施行されています。  
\*2:J-Moss 電気・電子機器の特定化学物質の含有表示法について規定した日本工業規格(JIS C 0950)です。

#### 欧州RoHS、J-Mossで対象となる特定有害物質

- 鉛(Pb) ●六価クロム(Cr<sup>6+</sup>) ●水銀(Hg)
- カドミウム(Cd) ●ポリ臭化ビフェニル類(PBBs)
- ポリ臭化ジフェニルエーテル類(PBDEs)



(有害物質含有の除外規定についてはJ-Moss、欧州RoHSで異なる部分もありますが、本製品は双方の基準に適合しています)。当社のパソコン製品本体に組み込まれる各部品については、RoHS適合を確認する詳細な回答書を部品メーカーから取得しています。さらに当社内でも部品の成分分析をおこなう二重の確認体制をとることで、もし、RoHS規格外品(基準を超える規制物質を含む部品)が混入した場合でも、直ちにRoHS対応部品への切り替えをおこなっています。

#### ●環境配慮事項(具体的内容等)

法律・ガイドライン	<b>グリーン購入法</b> 2007年4月から、グリーン購入法に基づく「環境物品等の調達に関する基本方針」が一部変更となり、電子計算機が特定調達品目の対象となりました。本製品はその判断基準を満たしています。
環境ラベル	<b>VOC(揮発性有機化合物)ガイドライン</b> 本製品はJEITA「パソコンに関するVOCガイドライン」の基準を満たしています。
環境調和に配慮したPC	<b>PCグリーンラベルの基準に対応</b> 本製品はPC3R「PCグリーンラベル制度」の審査基準(2009年度版)を満たしています。詳細はWebサイト <a href="http://www.pc3r.jp/greenlabel.html">http://www.pc3r.jp/greenlabel.html</a> をご覧ください。
環境負荷低減	<b>環境調和に配慮したPC</b> 製品に対する環境調和が求められるなか、東芝は調達、生産、流通、使用、廃棄までの製品ライフサイクルの各段階における環境負荷の低減に配慮しています。

リサイクル	<b>リサイクルの促進</b> 廃棄時のリサイクルの効率化のため、設計段階で複合材料部材を低減しています。また25g以上のPC本体樹脂部品の一部に材料名を表示。簡単な的確な分別を容易にし、再資源化を促進しています。製品パッケージにはリサイクル率が高いダンボールを主に利用し、衝撃吸収構造を工夫することで、可能な限り発泡スチロールの使用をなくしたほか、製品マニュアルには再生紙を利用しリサイクルを促進しています。
省電力	<b>使用済み製品の回収・再資源化</b> 東芝では、事業系使用済みPCの回収・再資源化に対応するため、横浜市に「東芝IT機器リサイクルセンター」を設置。札幌、仙台、名古屋、大阪、北九州などの全国主要都市10カ所のリサイクル拠点で有料による回収・再資源化をおこなっています。
省電力	<b>国際エネルギースタープログラムの基準に適合</b> 国際エネルギースタープログラムは、世界7カ国・地域で実施されているオフィス機器の国際省エネルギー制度です。東芝は、プログラム参加事業者として積極的に製品の基準適合を推進しています。EQUIUMでは、5240シリーズでメモリが2GB(1GB×2)モデルが、2009年7月1日(予定)から有効となる国際エネルギースタープログラムの基準に適合しています。

しっかり支えます。

**セキュリティ** 情報漏えいのリスクから大切なデータを守るための高度なセキュリティ対策を実現。

データ暗号化の「鍵」を専用チップで厳重管理。

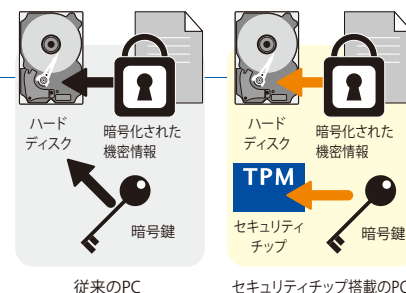
**TPMセキュリティチップ**

S6700 5240

通常のPCでは、暗号化されたデータと暗号化の「鍵」の両方をHDDに保存しています。TPMセキュリティチップを搭載するPCでは、暗号化されたデータがHDD上の仮想ドライブに保存され、一方、暗号化の「鍵」は専用チップで厳重に保管されます。万一、HDDを抜かれ別のPCでアクセスしても「鍵」が取り出せないため解読は不可能です。

●TCG(Trusted Computing Group) 準拠

セキュリティチップは、業界団体であるTCG(Trusted Computing Group)で定義された仕様(Ver 1.2)に準拠しております。



トリプルパスワードによる個人認証で、PCへの不正アクセスを防止。

**BIOS・HDD・ログインパスワード**

S6700 5240 3510

PCの起動時、HDDへのアクセス時、起動したWindows®へのログイン時のそれぞれにパスワードを設定。



1 電源投入時<BIOSパスワード>

BIOSレベルでロックをかけることにより、PCをパスワードで保護します。パスワードを設定した場合は、電源投入時(OS起動前)にパスワード入力が必要です。OSを入れ替えてもBIOSパスワードは維持されます。

2 HDDアクセス時<HDDパスワード>

HDDにパスワードでロックをかけHDD内のデータを保護することができます。HDDが万一盗難にあっても電源投入時にHDDパスワードが必要となり、HDDへの不正アクセス防止を強化します。

3 Windows® 起動時<ログインパスワード>

起動したWindows®へのログイン時に必要となるパスワードです。

**「PC診断ツール」**

S6700 5240 3510

ハードディスクやメモリなどの状態を診断するソフトです。製造番号やOSのバージョンなど、本体の基本情報を一覧で表示することもできます。

ネットワークシステムの統括管理。

**「TOSHIBA Management Console」**

S6700 5240 3510

複数台のクライアントPCを一元的に管理できる専用ソフトです。たとえば、クライアントPCでBIOSパスワードエラーが3回発生すると、不正アクセスと判断しPCを自動的にシャットダウンするとともに、ログが記録されます。これによって早期発見と防衛策の実行が可能です。

**Windows Vista® Business**

S6700 5240 3510

「Windows Vista®」では複数のセキュリティ機能で、企業のセキュリティを守ることができます。

●Windows® Defender

Windows® Defenderは、定期的にスパイウェアの検出・削除をおこない、データ漏えいなどのセキュリティ上の脅威からコンピュータを保護します。

●Internet Explorer 7

Windows Vista®に搭載されているInternet Explorer 7は保護モードで実行できるように構成されています。保護モードでは不正なインストールなどによるファイルや設定の変更を制限し、Web閲覧できるので、ブラウザを悪用するスパイウェアやウイルスソフトなどからコンピュータを保護します。

●ユーザアカウント制御

アプリケーションのインストールやシステム設定の変更などについて、管理者権限のアカウントによる許可が必要となり、管理者以外の設定変更やアプリケーションのインストールが制限されます。

「バックアップと復元センター」システムやデータの自動バックアップで、万が一の場合でも安心です。

Windows Vista®にはシステムメンテナンスやデータ回復のための機能が搭載されています。

- ファイルのバックアップと復元
- コンピュータのバックアップと復元
- システムの復元

データ実行防止機能。

**Execute Disable Bit機能**

S6700 5240 3510

Execute Disable Bit機能を搭載したCPUが、メモリのデータ領域におけるプログラム実行を検知・防止します。このため、ワームやウイルスなどの不正プログラムによるバッファ・オーバーフロー攻撃を抑止します。

**セキュリティロック・スロット**

S6700 5240 3510

ワイヤーによる物理的なロックでPCを固定し盗難を抑止します。

**「ウイルスバスター™ 2009 90日無料版」**

S6700 5240 3510

ウイルス、スパイウェア等のマルウェアを検出し、駆除するソフトです。

※ウイルス定義ファイルおよびファイアウォール規則是、新種のウイルスやワーム、スパイウェア、クラッキングなどからコンピュータの保護を高めるために、常に最新ののものにする必要があります。なお無料の更新サービスはご使用開始から90日間です。90日を経過するとウイルスチェック機能を含めて、すべての機能がご使用できなくなります。ウイルスチェックが全くおこなわれない状態となりますので、かならず期限切れ前に有償の正規サービスへ登録するか、他の有効なウイルス検索ソフトを導入してください。

HDDの全データを上書き消去。PCの廃棄や譲渡の際も安心。

**「ハードディスクデータ消去機能」**

S6700 5240 3510

PCでファイル削除やリカバリ操作をおこなうと、HDDのデータが消去されたように見えますが、実は管理データが消去されただけで実際のデータは残っています。市販のデータ復旧ソフトなどを実行すると、こうしたデータを復元して読み取ることが可能です。東芝では全機種で、米国国防総省方式(DoD 5220.22-M)によるハードディスクデータ消去機能(リカバリメニュー)を提供しています。この方式では、固定値2回、乱数1回の計3回データを上書きすることにより元のデータを塗りつぶし、HDDからのデータ復元を困難にします。

※ご使用になったEQUIUMを廃棄・譲渡する際には、お客様の責任でハードディスクに記録された全データを標準搭載の「ハードディスクデータ消去機能」を利用して消去することを強くおすすめします。

詳細は [dynabook.com](http://dynabook.com) (<http://dynabook.com/pc/eco/haiki.htm>) 「パソコンの廃棄・譲渡時のハードディスク上のデータ消去に関するご注意」をご覧ください。

## ソフトウェア 業務を幅広く支援するソフトウェア。



数多くの機能追加と新インターフェース採用、大幅にバージョンアップした統合ソフト。

### Microsoft® Office Personal 2007 SP1

表計算、ワープロ、メールという、ビジネス文書作成やコミュニケーションに必須のアプリケーションをパッケージ。作業のむだをなくす新インターフェースを採用し、業務効率アップを追求しています。

カスタムメイドサービス対応

現在のPC環境をまとめてWindows Vista® へ、カンタン移行ができる。EQUIUMなら、すぐに仕事が始まります。

### PC引越ナビ® Ver.3.0

現在お使いのPCから、PCの設定などの各種情報や作成したファイルを新しいPCに移行するソフトウェアです。Windows Vista® の導入にともなうPC環境の移行も効率的におこなえます。

引越し可能なファイルと設定

- Outlookの設定
- Internet Explorerの設定
- デスクトップ上のファイル
- Outlook Expressの設定
- マイドキュメントフォルダに含まれるファイル
- 任意のフォルダに含まれるファイル

### ソフトウェア

○…プレインストール&CD-ROM添付、○…プレインストール、●…DVD添付のみ、▲…セットアップが必要(「アプリケーションの再インストール」からセットアップ)

OS	注1)	Windows Vista® Business 32ビット版 with SP1 正規版 (Windows® XP ダウングレード用メディア付)	Windows Vista® Business プレインストールモデル		Windows® XP Professional プレインストールモデル	
			Windows Vista® Business SP1 モデル	Windows Vista® Business SP1 アプリケーションモデル 注2)	Windows® XP Professional SP3 モデル	Windows® XP Professional SP3 アプリケーションモデル 注2)
Microsoft® Office Personal 2007 SP1 注2)	ワープロ	Microsoft® Office Word 2007 SP1	○	○	○	○
	表計算	Microsoft® Office Excel® 2007 SP1	○	○	○	○
	メール・情報管理	Microsoft® Office Outlook® 2007 SP1	○	○	○	○
日本語入カシステム		Microsoft® IME	○	○	○	○
		Microsoft® IME 2002	○	○	○	○
		Microsoft® IME 2007	○	○	○	○
インターネット/通信	インターネットブラウザ	Microsoft® Internet Explorer 6 Windows® Internet Explorer® 7	○	○	○	○
	Java 注3)	Java™ 2 Runtime Environment Standard Edition	○	○	○	○
	インターネット検索	Google™ ツールバー Google デスクトップ	○	○	○	○
	Webフィルタリング	トフィルタ® 4 (90日版) 注7)	▲	▲	▲	▲
	メール	Microsoft® Outlook® Express Windows® メール	○	○	○	○
	ウイルス検索/駆除	ウイルスバスター™ 2009 90日無料版 注4)	▲	▲	▲	▲
その他ユーティリティ	暗号化	TPMユーティリティ	▲*1	▲*1	▲*1	▲*1
	データ移行	PC引越ナビ® Ver.3.0	▲	▲	▲	▲
	ネットワーク管理	TOSHIBA Management Console	▲	▲	▲	▲
	PDFファイル表示	Adobe® Reader	○	○	○	○
	ユーザ登録	東芝お客様登録	○	○	○	○
	データ消去	ハードディスクデータ消去機能	●	●	●	●
プレーヤ		PC診断ツール	○*2	○*2	○	○
		Windows Media® Player 10 Windows Media® Player 11	○	○	○	○
DVDプレーヤ		InterVideo WinDVD™ 5 for TOSHIBA	○	○	○	○
		InterVideo WinDVD™ 8 for TOSHIBA	▲	▲	▲	▲
CD/DVDライティング		TOSHIBA Disc Creator 注5)	▲	▲	▲*3	▲*3
		TOSHIBA Direct Disc Writer 注6)	○	○	○	○

注1)リカバリDVDを添付しています。注2)カスタムメイドサービスでMicrosoft® Office Personal 2007 SP1を選択した場合。注3)Microsoft® Virtual Machine for Java™は、搭載されていません。注4)ウイルス定義ファイルおよびファイアウォール規則は、新種のウイルスやワーム、スパイウェア、クラッキングなどからコンピュータの保護を高めるために、常に最新のものにする必要があります。なお無料の更新サービスはご使用開始から90日間です。90日を経過するとウイルスチェック機能を含めて、すべての機能がご使用できなくなります。ウイルスチェックが全くおこなわれない状態となりますので、かならず期限切れ前に有償の正規サービスへ登録するか、他の有効なウイルス検索ソフトを導入してください。注5)Videoの編集およびDVD-Videoの作成はできません。DVD-RAMメディアへの書き込みはできません。注6)ライトワンスメディア(CD-R、DVD-R、DVD-R DL、DVD+R、DVD+R DL)への書き込みはサポートしません。注7)無料使用期間はご使用開始より90日間です。無料使用期間が過ぎると、設定がすべて解除されフィルタリング機能がご使用できなくなります。無料試用期間中に有料にて正規サービスをお申し込みいただくことで、継続して使用することができます。一部の通信ソフトや他のフィルタリングソフトと併用してご使用できない場合があります。※ソフトウェアによっては、使用にあたりセットアップが必要となる場合があります。

\*1:56700、5240のみ搭載しています。\*2:Windows Vista® Business 搭載モデルは「TOSHIBA Value Added Package」に含まれています。\*3:パケットライト機能をご利用の際は「TOSHIBA Direct Disc Writer」をご利用ください。

## OS 2種類のOS環境に柔軟に対応

※モデルによって搭載されるOSが異なります。詳しくはハードウェア仕様表でご確認ください。



東芝ノートPCは、Windows Vista® Business、Windows® XP ProfessionalどちらのOSにも対応可能です。現在ご使用になりたいOS環境がWindows® XP Professionalの場合は、リカバリメディアによるダウングレードが可能なWindows Vista® Business 正規版 (Windows® XP ダウングレード用メディア付) モデルと、あらかじめダウングレードをおこなってご提供するWindows Vista® Business 正規版 & ダウングレード (Windows® XP プレインストール) モデルから選択可能です。将来Windows Vista® Business 環境へ移行する場合でも、新たにライセンスを購入することなく、付属のリカバリメディアでWindows Vista® Businessの再セットアップをおこなうことができます。このようにご利用になりたいOS環境に柔軟に対応することができ、PCを長期間にわたりお使いいただけます。

### Windows Vista® Business 正規版 (Windows® XP ダウングレード用メディア付)

Windows Vista® Business がプレインストールされており、OSの使用許諾契約に基づきWindows® XP へダウングレード可能な権利が付帯されています。Windows® XP ダウングレード用リカバリメディアが付属されており、お客様ご自身でダウングレードをおこなうモデルです。

### Windows Vista® Business 正規版 & ダウングレード (Windows® XP プレインストール)

メディアで添付されているWindows Vista® Businessのダウングレード権に基づきWindows® XP Professionalがインストールされたモデルになります。

## サポート 高品質のサービスにより、サポート体制も充実しています。

### サービス拡大 東芝PCあんしんサポート

電話サポートと修理受付の窓口を一本化。ご購入の相談からトラブル解決、修理まで、まとめて対応します。

海外からの電話、携帯電話、PHS、一部の直取回線の場合には右記の番号におかけください。(通話料金お客様負担)

フリーアクセス

0120-97-1048

TEL: 043-298-8780

### 1 電話サポート 何度でも相談無料

製品の情報から操作方法やトラブル対策まで、お客様のさまざまな疑問にプロのスタッフが電話でいっしょにお答えします。何度でも相談無料ですので、困ったときはお気軽にお電話ください。

受付時間 9:00~19:00 (年中無休)

### 2 修理受付

万一の故障のときも専門スタッフがしっかり対応。ビックアップやこん包もおまかせください。

受付時間 9:00~22:00

(年末年始 12/31~1/3を除く) 土・日・祝日もご利用いただけます。

### あんしん保証 1年保証

1年目	2年目以降
出張修理*1	*1: 鳥しよ部につきましては、別途費用が発生します。あらかじめご了承ください。 *2: 消耗品の交換など、保証期間内でも有料となる場合があります。詳細につきましては、保証書「無料修理規定」をご覧ください。
部品保証*2	

### お客様登録をおすすめいたします

ご購入後「お客様登録」を「Room1048(トウシバ)」<http://room1048.jp/> でお申し込みいただけますと、最新のサポート情報などをメールにてお届けいたします。

東芝企業向け情報サイト

[http://dynabook.com/pc/business/index\\_j.htm](http://dynabook.com/pc/business/index_j.htm)



# EQUIM S6700

■ 型番・ハードウェア仕様 \*青文字はベースモデルでの数値になります。□はカスタムメイドサービスで選択できます。

型番	Windows Vista® Business 正規版 (Windows® XP ダウングレード用メディア付) (※25)	PE56728ENZ12
	Windows Vista® Business 正規版 & ダウングレード (Windows® XP プレインストール) (※25)(※26)	PE56728ENZ1U
プレインストールOS	いずれか1つを選択	Windows Vista® Business 32ビット版 with Service Pack 1 正規版 (※1) Microsoft® Windows® XP Professional with Service Pack 3 正規版 (※1)
プロセッサ		インテル® Core™ 2 Duo プロセッサ E7400 動作周波数2.8GHz (※28)
キャッシュメモリ	システムバスクロック	1066MHz
	1次キャッシュ	32KB×2インストラクションキャッシュ、32KB×2データキャッシュ(メインプロセッサに内蔵)
	2次キャッシュ	3MB(メインプロセッサに内蔵)
チップセット		インテル® G31 Expressチップセット
BIOS ROM		ACPI 2.0
メモリ	標準/最大	1GB(1GB×1)/4GB(※2)(※3)
	仕様	2GB(1GB×2)/4GB(※2)(※4)
	メモリソケット数	PC2-6400(DDR2-800)対応 SDRAM
		DIMMソケット(240ピン)×2(ベースモデルで1ソケット占有)(※5)
表示機能	ビデオ	Windows Vista® Business 最大250MB(メインメモリと共用)(※2)
	RAM	Microsoft® Windows® XP Professional 最大128MB(メインメモリと共用)(※2)
	グラフィックアクセラレータ	インテル® G31 Expressチップセットに内蔵
	表示色数/解像度(※6)	最大1,677万色 1,920×1,200ドット、1,600×1,200ドット、1,680×1,050ドット、1,280×1,024ドット、1,024×768ドット、800×600ドット
入力装置	本体キーボード	本体分離型キーボード(109Aキー、JIS配列準拠、PS/2接続)
	マウス	PS/2マウス(スクロール機能つき)
	ハードディスク	2.5型160GB(5,400rpm、Serial ATA/S.M.A.R.T.対応)(※7)(※8)
	フロッピーディスクドライブ	—
	DVD-ROMドライブ	DVD-ROM読み出し 最大8倍速、CD-ROM読み出し 最大24倍速 12/8cmディスク対応、Serial ATA接続
補助記憶装置 (固定式)	読み出し対応フォーマット(※9)	DVD-ROM、DVD-Video(※10)、DVD-R、DVD-RW、DVD-RAM(※11)、DVD+R、DVD+RW、DVD+R DL、 音楽CD、CD-ROM、CD-R、CD-RW、マルチセッション(PhotoCD、CDエクストラ)
	DVDスーパーマルチドライブ (2層書き込み)(※12)	DVD-RAM書き換え 最大5倍速(※11)、DVD-RW書き換え 最大6倍速、DVD+RW書き換え 最大8倍速、DVD-R書き込み 最大8倍速、 DVD+R書き込み 最大8倍速、DVD+R DL(2層)書き込み 最大6倍速、DVD-R DL(2層)書き込み 最大6倍速、CD-RW書き換え 最大24倍速、 CD-R書き込み 最大24倍速、DVD-ROM読み出し 最大8倍速、CD-ROM読み出し 最大24倍速 12/8cmディスク対応、Serial ATA接続 パッファアンダーランエラー防止機能付
	読み出し対応フォーマット(※9)	DVD-ROM、DVD-Video(※10)、DVD-R、DVD-RW、DVD-R DL、DVD-RAM(※11)、DVD+R、DVD+RW、DVD+R DL、 音楽CD、CD-ROM、CD-R、CD-RW、マルチセッション(PhotoCD、CDエクストラ)
拡張スロット		—
ブリッジメディアスロット(※13)		1スロット(SDカード(※14)、メモリスティック(※15)、メモリスティックPRO(※15)、xD-ピクチャーカード(※16)対応)
ストレージベイ	3.5型ストレージ	—
	内蔵3.5型ストレージ	—
	5型ストレージ	—
サウンド機能 (※17)	インタフェース	インテル® ハイ・デフィニション・オーディオ準拠 Line-in×1、Line-out×1、マイク入力×2、ヘッドホン出力×1
インタフェース		●シリアル(RS-232C 9ピンD-sub、非同期115,200bps(ハードウェア仕様)、16550A互換)×1 ●アナログRGB(15ピンD-sub3段)×1(※18) ●デジタルRGB(DVI-D仕様準拠、24ピン)×1(※18) ●キーボード(PS/2タイプ、6ピンDIN)×1 ●マウス(PS/2タイプ、6ピンDIN)×1 ●USB2.0(前面×2、背面×2)(※19) ●LAN(RJ45)×1 ●i.LINK(IEEE1394)S400(4ピン)×1(※20)
通信機能	LAN	1000Base-T/100Base-TX/10Base-T(自動認識、Wake On LAN対応)
セキュリティ機能		BIOS/パスワード、HDD/パスワード、管理者パスワード、セキュリティロック・スロット
セキュリティチップ		TCG Ver1.2準拠 TPM
障害管理機能		S.M.A.R.T.対応
カレンダー機能		日付、時計機能を標準装備(1次電池によるバックアップ)
電源		AC100V、50/60Hz(※27)
標準消費電力(最大)	Windows Vista® Business	約37W(約150W)[ACアダプタ]
	Microsoft® Windows® XP Professional	約37W(約150W)[ACアダプタ]
省エネ法に基づく エネルギー消費効率	Windows Vista® Business	J区分 0.00048(AAA)(※21)
	Microsoft® Windows® XP Professional	J区分 0.00048(AAA)(※21)
環境条件		温度10~35℃、湿度20~80%(ただし、結露しないこと)(※22)
外形寸法(※23)		約68(幅)×290(奥行)×182(高さ)mm(※24)
質量		約3.3kg
主な付属品		キーボード、PS/2マウス、ACアダプタ、ACケーブル、マニュアル、保証書、リカバリメディア、ダウングレードメディア 他
リカバリ	Windows Vista® Business	リカバリメディア(Windows Vista® Business)、ダウングレード用メディア(Windows® XP Professional)
	Microsoft® Windows® XP Professional	リカバリメディア(Windows Vista® Business)、ダウングレード用メディア(Windows® XP Professional)
主なアプリケーション		Microsoft® Office Personal 2007 SP1

※1.プレインストールされているOSまたは製品に付属されているリカバリメディアで復元したOSのみサポートいたします。 ※2.ビデオRAM容量はコンピュータのシステムメモリ容量に依存します。[Windows Vista® 搭載モデル]システムメモリ容量が1GBのとき最大250MB、2GB以上のときは最大287MBまでビデオRAMとして使用します。[Windows® XP 搭載モデル]ビデオRAMとして最大128MBを使用しています。 ※3.4GBに拡張するためには、あらかじめ装着されているメモリを取り外し、2GBのメモリカード(オプション)を2枚装着してください。取り付けることのできるメモリ容量は、2つのスロットを合わせて最大4GBまでです。ただし、OSが使用可能な領域は最大3GBになります。 ※4.あらかじめ2スロットにそれぞれ1GBのメモリが装着されています。4GBに拡張するためには、あらかじめ装着されているメモリを取り外し、2GBのメモリカード(オプション)を2枚装着してください。取り付けることのできるメモリ容量は、2つのスロットを合わせて最大4GBまでです。ただし、OSが使用可能な領域は最大3GBになります。 ※5.同仕様、同容量のメモリを2枚装着した場合、デュアルチャネルに対応。 ※6.解像度および表示色は、接続する表示装置の表示能力により異なります。 ※7.[Windows Vista® 搭載モデル]ハードディスクの容量は1GBを10億バイトで算出しています。システム回復オプション領域として約1.5GBを使用しています。システム回復オプション領域以外のすべての領域がNTFSフォーマットで設定されています(Cドライブ/パーティションで設定)。リカバリ/DVDでのリカバリ時にはパーティションサイズの変更が可能です。 ※8.[Windows® XP 搭載モデル]ハードディスクの容量は1GBを10億バイトで算出しています。ハードディスクは全領域がNTFSフォーマットで設定されています(うち半分領域をCドライブ、残り半分領域をDドライブで設定)。リカバリ/DVDでのリカバリ時にはパーティションサイズの変更が可能です。 ※9.対応フォーマットによっては再生ソフトが必要な場合があります。 ※10.DVD-Videoの再生はRegionコード「2」、「ALL」のソフトをご使用ください。また、使用するDVDディスクのタイトルによっては、コマ落ちするケースがあります。 ※11.2.6GB、5.2GBのDVD-RAMメディアへの書き込みはできません。またカートリッジの取り外しができないメディアは使用できません。 ※12.本ドライブは、各種ディスクの種類や特性にあった速度を選択して読み出し/書き込みをおこないます。ディスクによっては最大速度での読み出し/書き込みができない場合があります。 ※13.すべてのメディアの動作を保証するものではありません。高速データ転送には対応していません。 ※14.SDメモリアダプタは2GBのメディアまで使用できます。SDHCメモリアダプタは32GBのメディアまで使用できます。また市販のアダプタを接続することでminiSDカード、microSDカードも使用できます。SDIOカードには対応していません。 ※15.メモリスティックは256MB、メモリスティックPROは4GBのメディアまで使用できます。著作権保護技術MagicGateには対応していません。メモリスティック デュオ/メモリスティックPRO デュオをご使用の場合は、専用「メモリスティック デュオアダプタ」を取り付けてからご使用ください。 ※16.2GBのメディアまで使用できます。 ※17.音の再生には、外部アンプと外部スピーカが必要です。 ※18.アナログRGBコネクタとデジタルRGBコネクタ両方を使用してデュアルディスプレイ機能を利用できます。 ※19.USB1.1/2.0対応。USB対応周辺機器すべての動作を保証するものではありません。 ※20.i.LINK対応周辺機器すべての動作を保証するものではありません。 ※21.エネルギー消費効率の値は、省エネ法で定める測定法に準拠して測定、算出して記載しています。省エネ基準達成率の表示語AAIは達成率100%以上200%未満、AAは達成率200%以上500%未満、AAAは達成率500%以上を示します。 ※22.環境条件に示している温度範囲は、性能を保証するものではありません。 ※23.台座、ゴム足および突起部含まず。 ※24.縦置きスタンドを含む外形寸法は、約110(幅)×290(奥行)×194(高さ)mmになります。 ※25.OS環境についてのお知らせはP.6をご覧ください。 ※26.本機はメディアで添付されているWindows Vista® のダウングレード権に基づきWindows® XP Professional がインストールされたモデルになります。Windows Vista® Business をご利用の際には、添付のリカバリメディアにインストールをおこなってください。また、Windows Vista® Business とWindows® XP Professional の両方のOSを同時にインストールすることはできません。なお、Windows Vista® リカバリメディアで復元した場合、ソフトウェア、HDD使用量等が、Windows Vista® モデルの構成に戻ります。 ※27.UPS(無停電電源装置)を使用する場合には、常時正弦波出力タイプを必ず使用してください。 ※28.インテル® パワーチャイゼーション・テクノロジーには対応していません。

# EQUIM 5240

■ 型番・ハードウェア仕様 \*青文字はベースモデルでの数値になります。□はカスタムメイドサービスで選択できます。

型番	Windows Vista® Business 正規版 (Windows® XP ダウングレード用メディア付) (※29)	PE52430ENZ712	PE52422MNZ712
	Windows Vista® Business 正規版 & ダウングレード (Windows® XP プレインストール) (※29) (※30)	PE52430ENZ71U	PE52422MNZ71U
プレインストールOS	Windows Vista® Business 32ビット版 with Service Pack 1 正規版 (※1) Microsoft® Windows® XP Professional with Service Pack 3 正規版 (※1)		
プロセッサ	インテル® Core™ 2 Duo プロセッサ E8400 動作周波数3GHz (※2)		インテル® Celeron® プロセッサ E1500 動作周波数2.2GHz
キャッシュメモリ	システムバスクロック 1333MHz		
	1次キャッシュ 32KB×2インストラクションキャッシュ、32KB×2データキャッシュ(メインプロセッサに内蔵)		2次キャッシュ 512KB(メインプロセッサに内蔵)
チップセット	インテル® Q33 Expressチップセット		
BIOS ROM	ACPI 2.0		
メモリ	標準/最大	1GB(1GB×1)/4GB (※3) (※4)	
	仕様	2GB(1GB×2)/4GB (※3) (※5)	
	メモリソケット数	PC2-6400(DDR2-800)対応 SDRAM DIMMソケット(240ピン)×4(ベースモデルで1ソケット占有) (※6)	
表示機能	ビデオ	最大250MB(メインメモリと共用) (※3)	
	RAM	最大128MB(メインメモリと共用) (※3)	
入力装置	グラフィックアクセラレータ	インテル® Q33 Expressチップセットに内蔵(外付け PCI Expressカード利用可能)	
	表示色数/解像度 (※7)	最大1,677万色 1,920×1,200ドット、1,600×1,200ドット、1,680×1,050ドット、1,280×1,024ドット、1,024×768ドット、800×600ドット	
補助記憶装置(固定式)	本体キーボード	本体分離型キーボード(109Aキー、JIS配列準拠、PS/2接続)	
	マウス	PS/2マウス(スクロール機能つき)	
拡張スロット (※16)	ハードディスク	160GB(7,200rpm、Serial ATA/S.M.A.R.T.対応) (※8) (※9) (※10)	
	フロッピーディスクドライブ (※11)	3.5型(1.44MB/1.2MB/720KB)×1	
	DVD-ROMドライブ (※33)	DVD-ROM読み出し 最大16倍速、CD-ROM読み出し 最大48倍速 12/8cmディスク対応 (※31)、Serial ATA接続	
	読み出し対応フォーマット (※12)	DVD-ROM、DVD-Video (※13)、DVD-R、DVD-RW、DVD-RAM (※14)、DVD+R、DVD+RW、DVD+R DL、音楽CD、CD-ROM、CD-R、CD-RW、マルチセッション(PhotoCD、CDエクストラ)	
SDカード/メモリスティックスロット (※18)	DVDスーパーマルチドライブ(2層書き込み) (※15)	DVD-RAM書き換え 最大5倍速 (※14)、DVD-RW書き換え 最大6倍速、DVD+RW書き換え 最大8倍速、DVD-R書き込み 最大8倍速、DVD+R書き込み 最大8倍速、DVD+R DL(2層)書き込み 最大6倍速、DVD-R DL(2層)書き込み 最大6倍速、CD-RW書き換え 最大24倍速、CD-R書き込み 最大24倍速、DVD-ROM読み出し 最大8倍速、CD-ROM読み出し 最大24倍速 12/8cmディスク対応 (※31)、Serial ATA接続 バッファアンダーランエラー防止機能付	
	読み出し対応フォーマット (※12)	DVD-ROM、DVD-Video (※13)、DVD-R、DVD-RW、DVD-R DL、DVD-RAM (※14)、DVD+R、DVD+RW、DVD+R DL、音楽CD、CD-ROM、CD-R、CD-RW、マルチセッション(PhotoCD、CDエクストラ)	
ストレージベイ	PCIスロット×2(ロープロファイル 167.64(奥行)×64.41mm(幅)) PCI Express×1×1(ロープロファイル 167.64(奥行)×64.41mm(幅)) PCI Express×16×1(ロープロファイル 167.64(奥行)×64.41mm(幅)) DVIカードで使用済み (※17)		
サウンド機能 (※21)	1スロット(SDカード (※19)、メモリスティック (※20)、メモリスティックPRO (※20) 対応)		
インターフェース	3.5型ストレージ 内蔵3.5型ストレージ 5型ストレージ		
通信機能	LAN		
セキュリティ機能	セキュリティチップ		
障害管理機能	セキュリティチップ		
電源	インテル® ハイ・デフィニション・オーディオ準拠 Line-in×1、Line-out×1、マイク入力×2、ヘッドホン出力×1		
標準消費電力(最大)	Windows Vista® Business	約42W(約180W)	約41W(約180W)
	Microsoft® Windows® XP Professional	約42W(約180W)	約41W(約180W)
省エネ法に基づくエネルギー消費効率	Windows Vista® Business	区分 0.00047(AAA) (※25)	区分 0.00064(AAA) (※25)
	Microsoft® Windows® XP Professional	区分 0.00047(AAA) (※25)	区分 0.00064(AAA) (※25)
環境条件	温度10~35℃、湿度20~80%(ただし、結露しないこと) (※26)		
外形寸法 (※27)	約96(幅)×367(奥行)×315(高さ)mm(縦置き時、本体のみ) (※28)		
重量	約7.6kg		
主な付属品	キーボード、PS/2マウス、ACケーブル、マニュアル、保証書、リカバリメディア、ダウングレードメディア、縦置きスタンド 他		
リカバリ	Windows Vista® Business	リカバリメディア(Windows Vista® Business)、ダウングレード用メディア(Windows® XP Professional)	
	Microsoft® Windows® XP Professional	リカバリメディア(Windows Vista® Business)、ダウングレード用メディア(Windows® XP Professional)	
主なアプリケーション	Microsoft® Office Personal 2007 SP1		

※1.プレインストールされているOSまたは製品に付属されているリカバリメディアで復元したOSのみサポートいたします。 ※2.インテル® パーチャライゼーション・テクノロジーには対応していません。 ※3.ビデオRAM容量はコンピュータのシステムメモリ容量に依存します。[Windows Vista® 搭載モデル]システムメモリ容量が1GBのとき最大250MB、2GBのときは最大286MBまでビデオRAMとして使用します。[Windows® XP 搭載モデル]ビデオRAMとして最大128MBを使用しています。 ※4.4GBに拡張するためには、1GBのメモリアダプター(オプション)を3枚装着してください。取り付けることのできるメモリ容量は、4つのスロットを合わせて最大4GBまでです。ただし、OSが使用可能な領域は最大3GBになります。 ※5.4GBに拡張するためには、1GBのメモリアダプター(オプション)を2枚装着してください。取り付けることのできるメモリ容量は、4つのスロットを合わせて最大4GBまでです。ただし、OSが使用可能な領域は最大3GBになります。 ※6.同仕様、同容量のメモリを2枚装着した場合、デュアルチャンネルに対応。 ※7.解像度および表示色は、接続する表示装置の表示能力により異なります。 ※8.[Windows Vista® 搭載モデル]ハードディスクの容量は1GBを10倍/バイトで算出しています。システム回復オプション領域として約1.5GBを使用しています。システム回復オプション領域以外のすべての領域がNTFSフォーマットで設定されています(Cドライブ/パーティションで設定)。リカバリDVDでのリカバリ時にはパーティションサイズの変更が可能です。カスタムメイドサービスでハードディスク2基搭載モデルを選択された場合、プライマリのドライブは全領域をNTFSフォーマットで設定されています。セカンダリのドライブは未フォーマットです。また、回転数は7,200rpmです。 ※9.[Windows® XP 搭載モデル]ハードディスクの容量は1GBを10倍/バイトで算出しています。ハードディスクは全領域がNTFSフォーマットで設定されています(うち半分は領域をCドライブ、残り半分は領域をDドライブで設定)。リカバリDVDでのリカバリ時にはパーティションサイズの変更が可能です。カスタムメイドサービスでハードディスク2基搭載モデルを選択された場合、プライマリのドライブは全領域をNTFSフォーマットで設定されています。セカンダリのドライブは未フォーマットです。また、回転数は7,200rpmです。 ※10.カスタムメイドサービスでハードディスク2基搭載モデル(160GB×2)を選択した場合は、約11.1.2MB使用時はハードディスクからドライブをインストールする必要があります。1.2MB、720KB形式でのフォーマットはできません。読み書きのみ可能です。 ※12.対応フォーマットによっては再生ソフトが必要な場合があります。 ※13.DVD-Videoの再生はRegionコード「2」、「ALL」のソフトをご使用ください。また、使用するDVDディスクのタイトルによっては、コマ落ちするケースがあります。 ※14.2.6GB、5.2GBのDVD-RAMメディアへの書き込みはできません。また、カードリッジの取り外しができないメディアは使用できません。 ※15.本ドライブは、各種ディスクの種類や特性にあった速度を選択して読み出し/書き込みをおこないます。ディスクによっては最大速度での読み出し/書き込みができない場合があります。 ※16.増設するカードによっては認識できない場合があります。 ※17.PCI Express×16カードを取り付けるときは、DVIカードを取り外す必要があります。 ※18.すべてのメディアの動作を保証するものではありません。高速データ転送には対応していません。 ※19.SDメモリアダプターは2GB、SDHCメモリアダプターは32GBのメディアまで使用できます。また市販のアダプタを接続することでminiSDカード、microSDカードも使用できます。SDIOカードには対応していません。 ※20.メモリスティックは256MB、メモリスティックPROは4GBのメディアまで使用できます。著作権保護技術MagicGateには対応していません。メモリスティック デュオ、メモリスティックPRO デュオ、メモリスティックマイクログを使用の場合は、市販のアダプタを使用してください。ただし、金属で囲われたアダプタを使用した場合、正常に動作しない場合があります。 ※21.音の再生には、外部アンプと外部スピーカーが必要です。 ※22.アナログRGBコネクタとデジタルRGBコネクタ両方を使用してデュアルディスプレイ機能を利用できます。 ※23.USB1.1/2.0対応。USB対応周辺機器すべての動作を保証するものではありません。 ※24.LINK対応周辺機器すべての動作を保証するものではありません。 ※25.エネルギー消費効率の値は、省エネ法で定める測定法に準拠して測定、算出して記載しています。省エネ基準達成率の表示語AAIは達成率100%以上200%未満、AAIは達成率200%以上500%未満、AAAは達成率500%以上を示します。 ※26.環境条件に示している温度範囲は、性能を保証するものではありません。 ※27.ゴム足および突起部含まず。 ※28.縦置きスタンドを含む外形寸法は、約123(幅)×367(奥行)×331(高さ)mmになります。 ※29.OS環境についてのお知らせはP.6をご覧ください。 ※30.本機はメディアで添付されているWindows Vista® のダウンロード権に基づきWindows® XP Professional がインストールされたモデルになります。Windows Vista® Business をご利用の際には、添付のリカバリメディアにてインストールをおこなってください。また、Windows Vista® Business とWindows® XP Professional の両方のOSを同時にインストールすることはできません。なお、Windows Vista® リカバリメディアで復元した場合、ソフトウェア、HDD使用量等が、Windows Vista® モデルの構成に戻ります。 ※31.8cmディスクを使用する場合は、本体を横置きにしてください。 ※32.UPS(無停電電源装置)を使用する場合は、常時正弦波出力タイプを必ず使用してください。 ※33.カスタムメイドサービスでハードディスク2基搭載モデルを選択された場合は、スリムタイプのDVD-ROMドライブとなり、DVD-ROM読み出し速度は最大8倍速、CD-ROM読み出し速度は最大24倍速となります。



# EQUiUM 3510

■ 型番・ハードウェア仕様 \*青文字はベースモデルでの数値になります。□はカスタムメイドサービスで選択できます。

型番	Windows Vista® Business 正規版 (Windows® XP ダウングレード用メディア付) (※21)	PE35128ENZ712	PE35122MNZ712
	Windows Vista® Business 正規版 & ダウングレード (Windows® XP プレインストール) (※21)(※22)	PE35128ENZ71U	PE35122MNZ71U
プレインストールOS	Windows Vista® Business 32ビット版 with Service Pack 1 正規版 (※1) Microsoft® Windows® XP Professional with Service Pack 3 正規版 (※1)		
プロセッサ	インテル® Core™ 2 Duo プロセッサ E7400 動作周波数2.8GHz (※25)		インテル® Celeron® プロセッサ E1500 動作周波数2.2GHz
キャッシュメモリ	システムバスクロック	1066MHz	
	1次キャッシュ 2次キャッシュ	32KB×2インストラクションキャッシュ、32KB×2データキャッシュ(メインプロセッサに内蔵) 3MB(メインプロセッサに内蔵) 512KB(メインプロセッサに内蔵)	
チップセット	インテル® G31 Expressチップセット		
BIOS ROM	ACPI 2.0		
メモリ	標準/最大	1GB(1GB×1)/4GB(※2)(※3)	
	仕様	2GB(1GB×2)/4GB(※2)(※4)	
	メモリスロット数	PC2-6400(DDR2-800)対応 SDRAM DIMMソケット(240ピン)×2(ベースモデルで1ソケット占有)(※5)	
表示機能	ビデオ RAM	最大250MB(メインメモリと共用)(※2) 最大128MB(メインメモリと共用)(※2)	
	グラフィックアクセラレータ	インテル® G31 Expressチップセットに内蔵	
入力装置	表示色数/解像度(※6)	最大1,677万色 1,920×1,200ドット、1,600×1,200ドット、1,680×1,050ドット、1,280×1,024ドット、1,024×768ドット、800×600ドット	
	本体キーボード マウス	本体分離型キーボード(109Aキー、JIS配列準拠、PS/2接続) PS/2マウス(スクロール機能つき)	
補助記憶装置 (固定式)	ハードディスク	160GB(7,200rpm、Serial ATA/S.M.A.R.T.対応) (※7)(※8)	
	フロッピーディスクドライブ(※9)	3.5型(1.44MB/1.2MB/720KB)×1	
	DVD-ROMドライブ	DVD-ROM読み出し 最大16倍速、CD-ROM読み出し 最大48倍速 12/8cmディスク対応(※23) Serial ATA接続	
	読み出し対応フォーマット(※10)	DVD-ROM、DVD-Video(※11)、DVD-R、DVD-RW、DVD-RAM(※12)、DVD+R、DVD+RW、DVD+R DL、音楽CD、CD-ROM、CD-R、CD-RW、マルチセッション(PhotoCD、CDエクストラ)	
	DVDスーパーマルチドライブ (2層書き込み)(※13)	DVD-RAM書き換え 最大5倍速(※12)、DVD-RW書き換え 最大6倍速、DVD+RW書き換え 最大8倍速、DVD-R書き込み 最大8倍速、DVD+R書き込み 最大8倍速、DVD+R DL(2層)書き込み 最大6倍速、DVD-R DL(2層)書き込み 最大6倍速、CD-RW書き換え 最大24倍速、CD-R書き込み 最大24倍速、DVD-ROM読み出し 最大8倍速、CD-ROM読み出し 最大24倍速 12/8cmディスク対応、Serial ATA接続 パッパアンダーランエラー防止機能付	
	読み出し対応フォーマット(※10)	DVD-ROM、DVD-Video(※11)、DVD-R、DVD-RW、DVD-R DL、DVD-RAM(※12)、DVD+R、DVD+RW、DVD+R DL、音楽CD、CD-ROM、CD-R、CD-RW、マルチセッション(PhotoCD、CDエクストラ)	
拡張スロット(※14)	PCIスロット×2(ロープロファイル 167.64(奥行)×64.41mm(幅)) PCI Express×1×1(ロープロファイル 167.64(奥行)×64.41mm(幅)) PCI Express×16×1(ロープロファイル 167.64(奥行)×64.41mm(幅))		
SDカード/メモリースティックスロット	—		
ストレージベイ	3.5型ストレージ	1スロット(フロッピーディスクドライブで使用済み)	
	内蔵3.5型ストレージ	1スロット(ハードディスクドライブで使用済み)	
	5型ストレージ	1スロット(DVD-ROMドライブで使用済み)	
サウンド機能 (※15)	インテル® ハイ・デフィニション・オーディオ準拠 Line-in×1、Line-out×1、マイク入力×2、ヘッドホン出力×1		
インタフェース	●シリアル(RS-232C 9ピンD-sub、非同期115,200bps(ハードウェア仕様)、16550A互換)×1 ●パラレル(セントロニクス 25ピンD-sub、ECP対応)×1 ●アナログRGB(15ピンD-sub3段)×1 ●キーボード(PS/2タイプ、6ピンDIN)×1 ●マウス(PS/2タイプ、6ピンDIN)×1 ●USB2.0(前面×2、背面×4)(※16) ●LAN(RJ45)×1		
通信機能	LAN	1000Base-T/100Base-TX/10Base-T(自動認識、Wake On LAN対応)	
セキュリティ機能	BIOSパスワード、HDDパスワード、管理者パスワード、セキュリティロック・スロット		
セキュリティチップ	—		
障害管理機能	S.M.A.R.T.対応		
カレンダー機能	日付、時計機能を標準装備(1次電池によるバックアップ)		
電源	AC100V、50/60Hz(※24)		
標準消費電力 (最大)	Windows Vista® Business	約47W(約200W)	約45W(約200W)
	Microsoft® Windows® XP Professional	約47W(約200W)	約45W(約200W)
省エネ法に基づく エネルギー消費効率	Windows Vista® Business	J区画 0.00056(AAA)(※17)	J区画 0.00069(AAA)(※17)
	Microsoft® Windows® XP Professional	J区画 0.00056(AAA)(※17)	J区画 0.00069(AAA)(※17)
環境条件	温度10~35℃、湿度20~80%(ただし、結露しないこと)(※18)		
外形寸法(※19)	約96(幅)×422(奥行)×326(高さ)mm(縦置き時、本体のみ)(※20)		
質量	約7.5kg		
主な付属品	キーボード、PS/2マウス、ACケーブル、マニュアル、保証書、リカバリメディア、ダウングレードメディア、縦置きスタンド、横置きゴム足 他		
リカバリ	Windows Vista® Business	リカバリメディア(Windows Vista® Business)、ダウングレード用メディア(Windows® XP Professional)	
	Microsoft® Windows® XP Professional	リカバリメディア(Windows Vista® Business)、ダウングレード用メディア(Windows® XP Professional)	
主なアプリケーション	Microsoft® Office Personal 2007 SP1		

※1. プレインストールされているOSまたは製品に付属されているリカバリメディアで復元したOSのみサポートいたします。 ※2. ビデオRAM容量はコンピュータのシステムメモリ容量に依存します。[Windows Vista® 搭載モデル] システムメモリ容量が1GBのとき最大250MB、2GB以上のときは最大286MBまでビデオRAMとして使用します。[Windows® XP 搭載モデル] ビデオRAMとして最大128MBを使用しています。 ※3. 4GBに拡張するためには、あらかじめ装着されているメモリを取り外し、2GBのメモリアダプターを2枚装着してください。取り付けることのできるメモリ容量は、2つのスロットを合わせて最大4GBまでです。ただし、OSが使用可能な領域は最大3GBになります。 ※4. あらかじめ2スロットにそれぞれ1GBのメモリが装着されています。4GBに拡張するためには、あらかじめ装着されているメモリを取り外し、2GBのメモリアダプターを2枚装着してください。取り付けることのできるメモリ容量は、2つのスロットを合わせて最大4GBまでです。ただし、OSが使用可能な領域は最大3GBになります。 ※5. 同仕様、同容量のメモリを2枚装着した場合、デュアルチャネルに対応。 ※6. 解像度および表示色は、接続する表示装置の表示能力により異なります。 ※7. [Windows Vista® 搭載モデル] ハードディスクの容量は1GBを10億バイトで算出しています。システム回復オプション領域として約1.5GBを使用しています。システム回復オプション領域以外のすべての領域がNTFSフォーマットで設定されています(Cドライブ1パーティションで設定)。リカバリDVDでのリカバリ時にはパーティションサイズの変更が可能です。 ※8. [Windows® XP 搭載モデル] ハードディスクの容量は1GBを10億バイトで算出しています。ハードディスクは全領域がNTFSフォーマットで設定されています(うち半分領域をCドライブ、残り半分領域をDドライブで設定)。リカバリDVDでのリカバリ時にはパーティションサイズの変更が可能です。 ※9. 1.2MB使用時はハードディスクからドライブをインストールする必要があります。1.2MB、720KB形式でのフォーマットはできません。読み書きのみ可能です。 ※10. 対応フォーマットによっては再生ソフトが必要な場合があります。 ※11. DVD-Videoの再生はRegionコード「2」、「ALL」のソフトをご使用ください。また、使用するDVDディスクのタイトルによっては、コマ落ちするケースがあります。 ※12. 2.6GB、5.2GBのDVD-RAMメディアは使用できません。またカートリッジの取り外しができないメディアは使用できません。 ※13. 本ドライブは、各種ディスクの種類や特性にあった速度を選択して読み出し/書き込みをおこないます。ディスクによっては最大速度での読み出し/書き込みができない場合があります。 ※14. 増設するカードによっては認識できない場合があります。 ※15. 音の再生には、外部アンプと外部スピーカーが必要です。 ※16. USB1.1/2.0対応。USB対応周辺機器すべての動作を保障するものではありません。 ※17. エネルギー消費効率の値は、省エネ法で定める測定法に準拠して測定、算出して記載しています。省エネ基準達成率の表示語Aは達成率100%以上200%未満、AAは達成率200%以上500%未満、AAAは達成率500%以上を示します。 ※18. 環境条件に示している温度範囲は、性能を保障するものではありません。 ※19. ゴム足および突起部含まず。 ※20. 縦置きスタンドを含む外形寸法は、約156(幅)×433(奥行)×341(高さ)mmになります。 ※21. OS環境についてのお知らせはP.6をご覧ください。 ※22. 本機はメディアで添付されているWindows Vista® のダウングレード権に基づきWindows® XP Professional がインストールされたモデルになります。Windows Vista® Business をご利用の際は、添付のリカバリメディアにてインストールをおこなってください。また、Windows Vista® Business とWindows® XP Professional の両方のOSを同時にインストールすることはできません。なお、Windows Vista® リカバリメディアで復元した場合、ソフトウェア、HDD使用量等が、Windows Vista® モデルの構成に戻ります。 ※23. 8cmディスクを使用する場合は、本体を横置きにしてください。 ※24. UPS(無停電電源装置)を使用する場合は、常時正弦波出力タイプを必ず使用してください。 ※25. インテル® パーチャライゼーション・テクノロジーには対応していません。

# カスタムメイドサービス OSで選べる。さらにパフォーマンスやドライブで選べる。ビジネス

●ベースモデルの金額にカスタムメイドサービスで選択された金額を加算していただくことで、合計金額が算出できます。●納期・価格などの詳細に関しましては営業担当までお問い合わせください。

## Windows Vista® Business 32ビット版 with Service Pack 1 正規版 (Windows® XP ダウングレード用メディア付)

### EQUIUM S6700

インテル® Core™ 2 Duo プロセッサ E7400 搭載モデル

※ハードディスクの容量は、1GBを10億バイトで算出しています。

プレインストールOS	CPU	型番/価格	メモリ	ハードディスク	ドライブ	アプリケーション
Windows Vista® Business 32ビット版 with SP1 正規版	インテル® Core™ 2 Duo プロセッサ E7400 動作周波数 2.8GHz FSB 1066MHz	PE56728ENZ712 本体標準価格 244,650円 (税込)	1GB	160GB	DVD-ROM ドライブ (スリム)	なし
カスタムメイドメニュー			2GB (1GB×2) +10,500円 (税込)		DVDスーパーマルチ ドライブ (スリム) +15,750円 (税込)	Microsoft® Office Personal 2007 SP1 +30,450円 (税込)

### EQUIUM 5240

インテル® Core™ 2 Duo プロセッサ E8400 搭載モデル

※ハードディスクの容量は、1GBを10億バイトで算出しています。

プレインストールOS	CPU	型番/価格	メモリ	ハードディスク	ドライブ	アプリケーション
Windows Vista® Business 32ビット版 with SP1 正規版	インテル® Core™ 2 Duo プロセッサ E8400 動作周波数 3GHz FSB 1333MHz	PE52430ENZ712 本体標準価格 234,150円 (税込)	1GB	160GB	DVD-ROM ドライブ	なし
カスタムメイドメニュー			2GB (1GB×2) +10,500円 (税込)		DVDスーパーマルチ ドライブ (スリム) +15,750円 (税込)	Microsoft® Office Personal 2007 SP1 +30,450円 (税込)

ハードディスク2基搭載モデル

※ハードディスクの容量は、1GBを10億バイトで算出しています。

プレインストールOS	CPU	型番/価格	メモリ	ハードディスク	ドライブ	アプリケーション
Windows Vista® Business 32ビット版 with SP1 正規版	インテル® Core™ 2 Duo プロセッサ E8400 動作周波数 3GHz FSB 1333MHz	PE52430ENA712 本体標準価格 255,150円 (税込)	1GB	160GB×2	DVD-ROM ドライブ (スリム)	なし
カスタムメイドメニュー			2GB (1GB×2) +10,500円 (税込)		DVDスーパーマルチ ドライブ (スリム) +15,750円 (税込)	

インテル® Celeron® プロセッサ E1500 搭載モデル

※ハードディスクの容量は、1GBを10億バイトで算出しています。

プレインストールOS	CPU	型番/価格	メモリ	ハードディスク	ドライブ	アプリケーション
Windows Vista® Business 32ビット版 with SP1 正規版	インテル® Celeron® プロセッサ E1500 動作周波数 2.2GHz FSB 800MHz	PE52422MNZ712 本体標準価格 181,650円 (税込)	1GB	160GB	DVD-ROM ドライブ	なし
カスタムメイドメニュー			2GB (1GB×2) +10,500円 (税込)		DVDスーパーマルチ ドライブ (スリム) +15,750円 (税込)	Microsoft® Office Personal 2007 SP1 +30,450円 (税込)

### EQUIUM 3510

インテル® Core™ 2 Duo プロセッサ E7400 搭載モデル

※ハードディスクの容量は、1GBを10億バイトで算出しています。

プレインストールOS	CPU	型番/価格	メモリ	ハードディスク	ドライブ	アプリケーション
Windows Vista® Business 32ビット版 with SP1 正規版	インテル® Core™ 2 Duo プロセッサ E7400 動作周波数 2.8GHz FSB 1066MHz	PE35128ENZ712 本体標準価格 194,250円 (税込)	1GB	160GB	DVD-ROM ドライブ	なし
カスタムメイドメニュー			2GB (1GB×2) +10,500円 (税込)		DVDスーパーマルチ ドライブ (スリム) +15,750円 (税込)	Microsoft® Office Personal 2007 SP1 +30,450円 (税込)

インテル® Celeron® プロセッサ E1500 搭載モデル

※ハードディスクの容量は、1GBを10億バイトで算出しています。

プレインストールOS	CPU	型番/価格	メモリ	ハードディスク	ドライブ	アプリケーション
Windows Vista® Business 32ビット版 with SP1 正規版	インテル® Celeron® プロセッサ E1500 動作周波数 2.2GHz FSB 800MHz	PE35122MNZ712 本体標準価格 152,250円 (税込)	1GB	160GB	DVD-ROM ドライブ	なし
カスタムメイドメニュー			2GB (1GB×2) +10,500円 (税込)		DVDスーパーマルチ ドライブ (スリム) +15,750円 (税込)	Microsoft® Office Personal 2007 SP1 +30,450円 (税込)

[Windows Vista® に関するご注意] ●Windows Vista® では日本工業規格の最新規格である『JIS X 0213:2004』文字セットに対応したフォントを標準で搭載しております。これにより旧JISに対応したフォントを搭載しているPCなどの電子機器との間でメールや文書データのやり取りをおこなう際などに、文字の字形が異なって表示されたり、一部の文字が表示されないなど、互換性の影響が出る場合があります。詳しくはJEITAホームページ <http://it.jeita.or.jp/perinfo/committee/pc/0612JISX0213-2004/index.html> をご覧ください。●当社製品でWindows Vista® をご使用になる上での注意事項を含む最新情報は、dynabook.com サポート情報 (<http://dynabook.com/assistpc>) で順次公開いたします。



シーンに合わせて、より適切なモデルが選択可能です。

**Windows Vista® Business 32ビット版 with Service Pack 1 正規版 & ダウングレード (Windows® XP プレインストール)\***

\*本モデルはメディアで添付されているWindows Vista® Business のダウングレード権に基づきWindows® XP Professional がインストールされたモデルになります。

**EQUIM S6700**

インテル® Core™ 2 Duo プロセッサ E7400 搭載モデル

※ハードディスクの容量は、1GBを10億バイトで算出しています。

プレインストールOS	CPU	型番/価格	メモリ	ハードディスク	ドライブ	アプリケーション
Windows® XP Professional with SP3 正規版	インテル® Core™ 2 Duo プロセッサ E7400 動作周波数 2.8GHz FSB 1066MHz	PE56728ENZ71U 本体標準価格 244,650円(税込)	1GB	160GB	DVD-ROM ドライブ(スリム)	なし
カスタムメイドメニュー			2GB (1GB×2) +10,500円(税込)		DVDスーパーマルチ ドライブ(スリム) +15,750円(税込)	Microsoft® Office Personal 2007 SP1 +30,450円(税込)

**EQUIM 5240**

インテル® Core™ 2 Duo プロセッサ E8400 搭載モデル

※ハードディスクの容量は、1GBを10億バイトで算出しています。

プレインストールOS	CPU	型番/価格	メモリ	ハードディスク	ドライブ	アプリケーション
Windows® XP Professional with SP3 正規版	インテル® Core™ 2 Duo プロセッサ E8400 動作周波数 3GHz FSB 1333MHz	PE52430ENZ71U 本体標準価格 234,150円(税込)	1GB	160GB	DVD-ROM ドライブ	なし
カスタムメイドメニュー			2GB (1GB×2) +10,500円(税込)		DVDスーパーマルチ ドライブ(スリム) +15,750円(税込)	Microsoft® Office Personal 2007 SP1 +30,450円(税込)

ハードディスク2基搭載モデル

※ハードディスクの容量は、1GBを10億バイトで算出しています。

プレインストールOS	CPU	型番/価格	メモリ	ハードディスク	ドライブ	アプリケーション
Windows® XP Professional with SP3 正規版	インテル® Core™ 2 Duo プロセッサ E8400 動作周波数 3GHz FSB 1333MHz	PE52430ENA71U 本体標準価格 255,150円(税込)	1GB	160GB×2	DVD-ROM ドライブ(スリム)	なし
カスタムメイドメニュー			2GB (1GB×2) +10,500円(税込)		DVDスーパーマルチ ドライブ(スリム) +15,750円(税込)	

インテル® Celeron® プロセッサ E1500 搭載モデル

※ハードディスクの容量は、1GBを10億バイトで算出しています。

プレインストールOS	CPU	型番/価格	メモリ	ハードディスク	ドライブ	アプリケーション
Windows® XP Professional with SP3 正規版	インテル® Celeron® プロセッサ E1500 動作周波数 2.2GHz FSB 800MHz	PE52422MNZ71U 本体標準価格 181,650円(税込)	1GB	160GB	DVD-ROM ドライブ	なし
カスタムメイドメニュー			2GB (1GB×2) +10,500円(税込)		DVDスーパーマルチ ドライブ(スリム) +15,750円(税込)	Microsoft® Office Personal 2007 SP1 +30,450円(税込)

**EQUIM 3510**

インテル® Core™ 2 Duo プロセッサ E7400 搭載モデル

※ハードディスクの容量は、1GBを10億バイトで算出しています。

プレインストールOS	CPU	型番/価格	メモリ	ハードディスク	ドライブ	アプリケーション
Windows® XP Professional with SP3 正規版	インテル® Core™ 2 Duo プロセッサ E7400 動作周波数 2.8GHz FSB 1066MHz	PE35128ENZ71U 本体標準価格 194,250円(税込)	1GB	160GB	DVD-ROM ドライブ	なし
カスタムメイドメニュー			2GB (1GB×2) +10,500円(税込)		DVDスーパーマルチ ドライブ(スリム) +15,750円(税込)	Microsoft® Office Personal 2007 SP1 +30,450円(税込)

インテル® Celeron® プロセッサ E1500 搭載モデル

※ハードディスクの容量は、1GBを10億バイトで算出しています。

プレインストールOS	CPU	型番/価格	メモリ	ハードディスク	ドライブ	アプリケーション
Windows® XP Professional with SP3 正規版	インテル® Celeron® プロセッサ E1500 動作周波数 2.2GHz FSB 800MHz	PE35122MNZ71U 本体標準価格 152,250円(税込)	1GB	160GB	DVD-ROM ドライブ	なし
カスタムメイドメニュー			2GB (1GB×2) +10,500円(税込)		DVDスーパーマルチ ドライブ(スリム) +15,750円(税込)	Microsoft® Office Personal 2007 SP1 +30,450円(税込)

**バッファアンダーランエラー防止機能**

DVDスーパーマルチドライブには、「バッファアンダーランエラー」を回避して、安定した書き込みを実現する防止機能を備えています。  
※電源切断やドライブへのショックなどの本体異常や、記録メディアの状態などによっては処理が正常におこなえずエラーとなる場合があります。

いつも最新の信頼性で、ビジネスを進めたい。

Windows Vista® Business 搭載

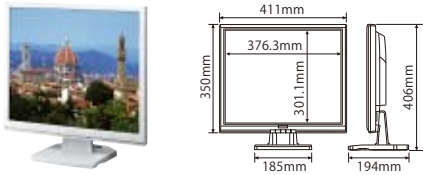


**オプション** さらになる快適性を手軽に追加できるオプション製品を豊富に取りそろえています。

**映像を美しく再現する高性能。ラインアップ充実の東芝ディスプレイ。**

大画面・高精細。CAD、DTPユーザに最適。  
**TFT液晶ディスプレイ 19型-D**

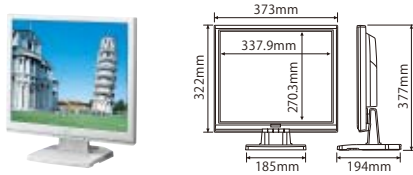
3年間保証モデル IPCD117A3 オープン価格\*



- 19型高画質・高輝度TFTパネル採用、約376.3×301.1mmのワイドな画面。
- 最大表示色1,677万色、SXGAにも対応し、ビジュアルデータもクリアに美しく再現。
- 表示品位に優れたデジタルRGB入力と従来のPCにも接続できるアナログRGB入力の2つの入力端子を装備。
- スタンド部を含む奥行きは約194mm、19型でも省スペースを実現。
- VESAマウントインタフェース規格に準拠。

表計算等ワークシートも扱いやすいオフィスのスタンダードモデル。  
**TFT液晶ディスプレイ 17型-G**

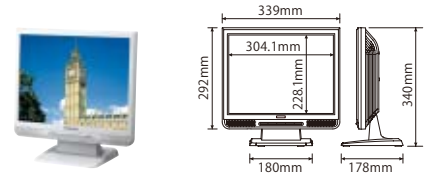
3年間保証モデル IPCD116A3 オープン価格\*



- 17型高輝度・広視野角TFTパネル採用。
- 最大表示色約1,677万色、SXGAにも対応し、ビジュアルデータもクリアに美しく再現。
- 従来のPCにも接続できるアナログRGB入力に対応。
- VESAマウントインタフェース規格に準拠。

アナログ入力に対応した省スペースモデル。  
**TFT液晶ディスプレイ 15型-L**

3年間保証モデル IPCD120A3 オープン価格\*



- 従来のPCにも接続できるアナログRGB入力に対応。
- スタンド部を含む奥行きは約178mm、消費電力も最大27Wと、省スペース&省電力を実現。
- VESAマウントインタフェース規格に準拠。

\*オープン価格の製品は標準価格を定めておりません。 ※画面はハモミ合成です。

## ■TFT液晶ディスプレイ／ハードウェア仕様

モデル名 型番	TFT液晶ディスプレイ19型-D 3年間保証モデル IPCD117A3	TFT液晶ディスプレイ17型-G 3年間保証モデル IPCD116A3	TFT液晶ディスプレイ15型-L 3年間保証モデル IPCD120A3
液晶パネル	19.0型カラーTFT液晶パネル	17.0型カラーTFT液晶パネル	15.0型カラーTFT液晶パネル
表示エリア	約376.3×301.1mm(対角48.2cm)	約337.9×270.3mm(対角43.2cm)	約304.1×228.1mm(対角38.0cm)
最大解像度	1,280×1,024ドット	1,024×768ドット	1,024×768ドット
画素ピッチ	0.294×0.294mm	0.264×0.264mm	0.297×0.297mm
輝度(最大)	300cd/m <sup>2</sup>	250cd/m <sup>2</sup>	250cd/m <sup>2</sup>
コントラスト比	800:1	600:1	600:1
応答速度	5ms	8ms	8ms
視野角	上下170度、左右170度		上下160度、左右160度
入力	映像信号:アナログRGB(0.7Vp-p)、同期信号:TTL相当 水平/垂直分離		
信号	デジタルRGB(TMD5準拠)	-	
入力端子	アナログRGB入力:15ピンミニD-Sub 3段、 デジタルRGB入力:DVI-D、オーディオ:ステレオミニジャック	アナログRGB入力:15ピンミニD-Sub 3段、 オーディオ:ステレオミニジャック	
走査周波数	水平:31.5~80kHz、垂直:56.3~75Hz		水平:31~60kHz、垂直:56.3~75Hz
最大表示色	1,677万色		
プラグ&プレイ機能	アナログ信号:VESA DDC2B準拠 デジタル信号:VESA DDC2B準拠	アナログ信号:VESA DDC2B準拠	
節電機能	VESA DPMS準拠、国際エネルギースタートプログラム適合*		
スピーカー	ステレオスピーカー 1W×2		
調整機能	輝度調整、コントラスト調整、水平位置調整、垂直位置調整、画面微調整、色温度調整、OSD位置調整、工場出荷設定、OSD言語選択、画質自動調整、等		
チルト/スイベル	上20°、下5°/ー		
使用環境条件	温度:5~35℃、湿度:20~80%(結露のないこと)		
電源	内蔵/AC100V 50/60Hz		
消費電力	最大45W(省電力時:1W以下)	最大40W(省電力時:1W以下)	最大27W(省電力時:1W以下)
外形寸法/質量	約411(幅)×194(奥行)×406(高さ)mm/約4.3kg	約373(幅)×194(奥行)×377(高さ)mm/約4.0kg	約339(幅)×178(奥行)×340(高さ)mm/約3.1kg
主な付属品	アナログRGBケーブル (1.5m:D-Subミニ15ピン/D-Subミニ15ピン)、 デジタルRGBケーブル(2.0m:DVI-D/DVI-D)、 オーディオケーブル、電源コード、 モニタ台座、取扱説明書、保証書	アナログRGBケーブル (1.5m:D-Subミニ15ピン/D-Subミニ15ピン)、 オーディオケーブル、電源コード、 モニタ台座、取扱説明書、保証書	アナログRGBケーブル (1.5m:D-Subミニ15ピン/D-Subミニ15ピン)、 オーディオケーブル、電源コード、 取扱説明書、保証書

\*:2009年10月30日(予定)以降の新基準には適合しません。

■本液晶ディスプレイを東芝以外のPCに接続した場合、正常に表示しないことがあります。デジタルRGB(DVI)に対応しているEQUIMUMシリーズのパソコン本体と接続してご使用いただく場合には、付属のデジタルRGB信号ケーブルをご使用ください(19型-Dのみ対応)。■TFT液晶は、非常に高度な技術を駆使して作られております。非点灯、常時点灯などの表示(画素)が存在することがあります(有効ドット数の割合は99.99%以上です。有効ドット数の割合とは「対応するディスプレイの表示する全ドット数のうち、表示可能なドット数の割合」です)。また、見る角度や温度変化によって色むらや明るさのむらが見える場合があります。これらは故障ではありませんので、あらかじめご了承ください。■ストレッチ機能はPC本体のグラフィック機能に依存します。ストレッチ機能を使用した場合はいくつかの画素を集めて疑似的に画面いっぱいには拡大表示しています。そのため、文字や線がぼやける場合があります。■通話中の携帯電話など、強い電波が発生する機器を本機に近づけた場合には、スピーカーからノイズが発生する場合がありますが故障ではありません。あらかじめご了承ください。■湿度、温度などの条件により、画面全体を黒色表示した場合に白むらが見える場合があります。■リセット信号以外の表示では、前面のコントロールパネルで調整しても表示できない場合があります。■インターレース信号には対応していません。

●本カタログ掲載の製品の名称はそれぞれ各社が商標として使用している場合があります。●Intel、インテル、Intelロゴ、Intel Inside、Intel Insideロゴ、Centrino、Centrinoロゴ、Intel Viiv、Intel Viivロゴ、Celeron、Celeron Inside、Intel Core、Core Inside、Intel SpeedStep、Itanium、Itanium Inside、Pentium、Pentium Inside、Xeon、Xeon Insideは、アメリカ合衆国およびその他の国におけるIntel Corporationまたはその子会社の商標または登録商標です。●Microsoft、Windows、Windows Vista、Aero、Excel、Outlook、PowerPoint、Windows Media、Windows Live、OneCare、Windows X、Windows Update、Officeロゴは、米国Microsoft Corporationの米国およびその他の国における登録商標です。●Windowsの正式名称は、Microsoft Windows Operating Systemです。●Microsoft® Corporationのガイドラインに従って画面写真を使用しています。●Java、Sun、Sun Microsystemsは米国サンマテオ郡の米国およびその他の国における登録商標または登録商標です。●Adobe、AdobeロゴはAdobe Systems Incorporated(アドビシステムズ社)の商標です。●InterVideo、WinDVDはInterVideo Incorporatedの商標です。●iLINKとiLINKロゴは商標です。●Wake On LANは、米国IBM Corp.の登録商標です。●MagicGate、マジックゲートメモリスティック、メモリスティック、メモリスティック デュオ、"Open MG"および"Open MG"ロゴはソニー株式会社の商標または登録商標です。●xD-Picture Card™、xD-Pictureカード™は、富士写真フイルム(株)の商標です。■PCのハードディスクに記録されたデータは、「削除」や「フォーマット」をおこなった後には再生されることがあります。完全消去をおこなう場合は、本製品に搭載されている「ハードディスクデータ消去機能」を使用するか、専門業者に依頼(有料)してください。詳しくはhttp://dynabook.com/pc/eco/haiki.htm ■本製品に使われているプロセッサ(CPU)の処理能力はある状況下によって違いが現れます。詳細はhttp://dynabook.com/pc/catalog/register.htm ■PC本体の補修用性能部品の最低保有期間は、製品発表月から6年6か月です。■Windows Vista® 対応ソフト、またはMicrosoft® Windows® XP Professional対応ソフトをご使用ください。本製品で使用するソフトおよび周辺機器の購入に際しては、各ソフトおよび周辺機器の販売元に動作をご確認ください。■本製品は日本国でのサポートとなります。■写真はすべて本カタログ用に撮影したもので、実際の使用状況と異なる場合があります。■本カタログ中の画面はハモミ合成です。■本カタログに記載された内容および製品の仕様は改良のため予告なく変更することがあります。■誤動作や故障により、本製品の記憶内容が変化・消失する場合がございますが、これによる損害、および本製品の使用不能により生じたお客様の損害については、当社は一切その責任を負いませんので、あらかじめご了承ください。大切なデータなどは、必ずお客様の責任のもと、普段からこまめにバックアップされるようお願いいたします。■本製品の保証は、ハードウェアだけに適用されます。詳細は、付属の保証書をご確認ください。■修理や点検のとき、お客様が記憶させたデータやインストールしたソフトウェアが消失される場合があります。あらかじめご了承ください。■本製品に添付の「取扱説明書」安心してご使用いただくために「注意事項」などの内容を遵守せず、損害などが発生した場合、当社では一切責任を負いかねますので、あらかじめご了承ください。■プレインストールソフトは、市販のパッケージ製品とソフトの内容・マニュアル、その他添付ソフトにおいて一部異なるものがあります。■本製品には、有寿命部品(液晶ディスプレイ、ハードディスク、冷却用ファンなど)が含まれています。交換時期の目安は、使用頻度や使用環境(室温など)などの条件により異なりますが、本製品を通常使用した場合、1日に約8時間、1カ月で25日のご使用で約5年です。24時間を超えるような長時間連続使用など、ご使用状況によっては早期あるいは製品の保証期間内でも部品交換(有料)が必要となります。詳しくは、社団法人電子情報技術産業協会(JEITA)の「有寿命部品の表記に関するガイドライン」(http://tj.jeita.or.jp/perinfo/committee/pc/0503parts/index.html) ■時計用電池は一定期間使用しないと放電し、時間設定がずれることがあります。■本カタログ記載のディスク容量は、1MB=1000×1000byte、1GB=1000×1000×1000byte換算値です。1MB=1024×1024byte、1GB=1024×1024×1024byte換算のものとは表記上同容量でも、実容量は少なくなりますのでご注意ください。■本カタログに記載されている数値および表記は2009年6月現在のものです。

# TOSHIBA

株式会社 **東芝** PC & ネットワーク社 PC第一事業部  
〒105-8001 東京都港区芝浦1-1-1(東芝ビルディング)



**安全に関する  
ご注意**

正しく安全にお使いいただくために、ご使用前に必ず  
取扱説明書の「安心してお使いいただくために」等を  
よくお読みください。

本カタログ掲載商品のご購入に関するご相談はこちらまで

東芝PCあんしんサポート

**1020-97-1048** [受付時間] 9:00~19:00(年中無休)

※海外からの電話、携帯電話、PHS、一部の直取引線の場合には、電話番号043-298-8780(通話料お客様負担)へおかけください。 ※電話番号はお間違のないよう、お確かめのうえおかけください。