

# TOSHIBA

Leading Innovation >>>

2010.2

デスクトップPC総合カタログ

サイズ・基本性能で選べる東芝デスクトップPC

# EQUIUM

— エキアム —



EQUIUM  
**S6800**

省スペースでありながら高性能を追求。



EQUIUM  
**3520**

スピーディな処理能力と多彩な拡張性。



グリーンマーク

本カタログ掲載の製品の価格には、配送費、設置調整費、使用済み製品の引き取り費などは含まれておりません。

# 東芝デスクトップPCは、お客さまのビジネスニーズにお応えします。

省スペースでありながら高性能を追求。



\* ディスプレイは別売です。 \* ハードディスクの容量は、1GBを10億バイトで算出しています。

OS	<b>Windows® 7 Professional 32ビット 正規版</b>
	Windows® 7 Professional 32ビット 正規版 & ダウングレード (Windows® XP プレインストール) <small>※OS環境についてのお知らせは裏表紙をご覧ください。</small>
CPU	<b>インテル® Core™ 2 Duo プロセッサー E7500</b> 動作周波数 2.93GHz FSB 1066MHz 2次キャッシュ 3MB
ドライブ	DVD-ROMドライブ <b>カスタムメイドサービス対応</b>
HDD	160GB* (5,400rpm) Serial ATA/S.M.A.R.T.対応
メモリ	1GB PC2-6400 (DDR2-800) 対応 SDRAM <b>カスタムメイドサービス対応</b>

スピーディな処理能力と多彩な拡張性。



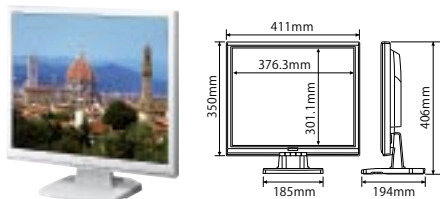
\* ディスプレイは別売です。 \* ハードディスクの容量は、1GBを10億バイトで算出しています。

OS	<b>Windows® 7 Professional 32ビット 正規版</b>
	Windows® 7 Professional 32ビット 正規版 & ダウングレード (Windows® XP プレインストール) <small>※OS環境についてのお知らせは裏表紙をご覧ください。</small>
CPU	<b>インテル® Core™ 2 Duo プロセッサー E8400</b> 動作周波数 3GHz FSB 1333MHz 2次キャッシュ 6MB
	<b>インテル® Celeron® プロセッサー E3300</b> 動作周波数 2.5GHz FSB 800MHz 2次キャッシュ 1MB
ドライブ	DVD-ROMドライブ <b>カスタムメイドサービス対応</b>
HDD	160GB* (7,200rpm) Serial ATA/S.M.A.R.T.対応 <b>カスタムメイドサービス対応</b>
メモリ	1GB PC2-6400 (DDR2-800) 対応 SDRAM <b>カスタムメイドサービス対応</b>

**オプション** さらに快適性を手軽に追加できるオプション製品を取りそろえています。

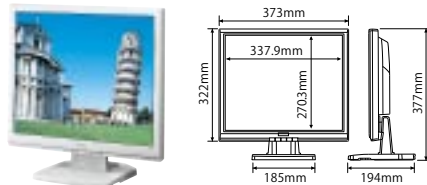
映像を美しく再現する高性能。ラインアップ充実の東芝ディスプレイ。

大画面・高精細。CAD、DTPユーザに最適。  
**TFT液晶ディスプレイ 19型-D** (在庫限り)  
**3年間保証モデル** IPCD117A3 オープン価格\*



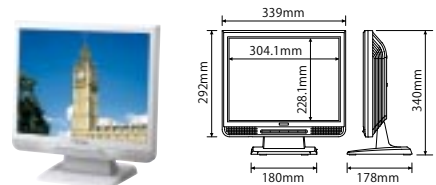
- 19型高画質・高輝度TFTパネル採用、約376.3×301.1mmのワイドな画面。
- 最大表示色約1,677万色、SXGAにも対応し、ビジュアルデータもクリアに美しく再現。
- 表示品位に優れたデジタルRGB入力と従来のPCにも接続できるアナログRGB入力の2つの入力端子を装備。
- スタンド部を含む奥行きは約194mm、19型でも省スペースを実現。
- VESAマウントインタフェース規格に準拠。

表計算等ワークシートも扱いやすいオフィスのスタンダードモデル。  
**TFT液晶ディスプレイ 17型-J**  
**3年間保証モデル** IPCD123A3 オープン価格\*



- 17型高輝度・広視野角TFTパネル採用。
- 最大表示色約1,677万色、SXGAにも対応し、ビジュアルデータもクリアに美しく再現。
- 従来のPCにも接続できるアナログRGB入力に対応。
- VESAマウントインタフェース規格に準拠。

アナログ入力に対応した省スペースモデル。  
**TFT液晶ディスプレイ 15型-L**  
**3年間保証モデル** IPCD120A3 オープン価格\*

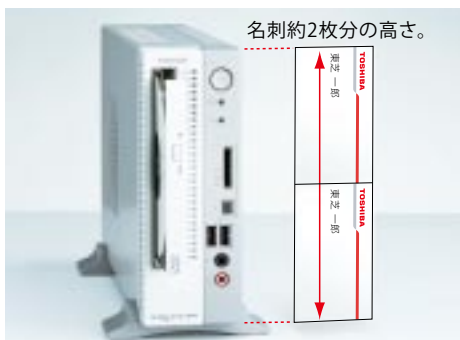


- 従来のPCにも接続できるアナログRGB入力に対応。
- スタンド部を含む奥行きは約178mm、消費電力も最大27Wと、省スペース&省電力を実現。
- VESAマウントインタフェース規格に準拠。

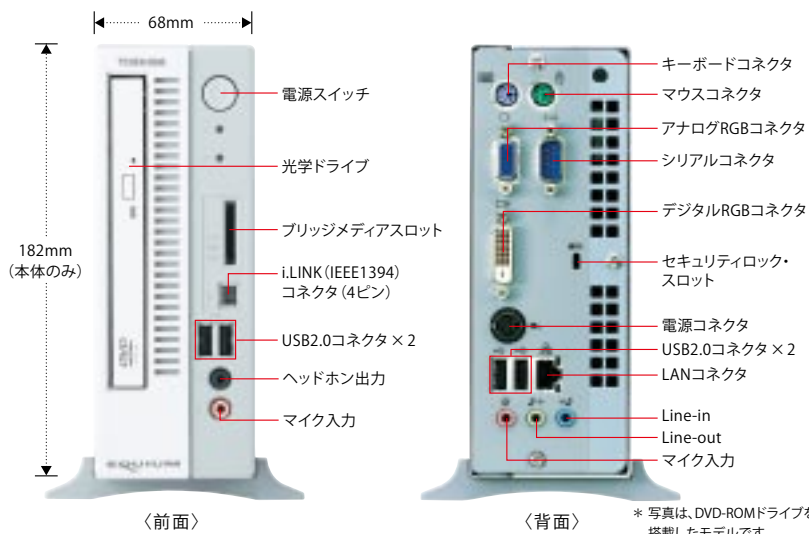
\*オープン価格の製品は標準価格を定めておりません。 ※画面はハメコミ合成です。

### EQUIUMシリーズ最小のコンパクトボディ。

わずか名刺2枚分の高さのコンパクトなボディに、利用頻度の高いインターフェースを集中配置。デスク上で場所をとらない省スペース・コンパクト設計です。



■ 表示画面の拡張による作業効率アップ。デュアルディスプレイ機能



\* 写真は、DVD-ROMドライブを搭載したモデルです。

### HDD 2基搭載モデルも選択可能。

データバックアップなどに便利なHDD 2基搭載モデルが選べるほか、さらなる高性能化や機能拡張などに対応可能な設計となっています。

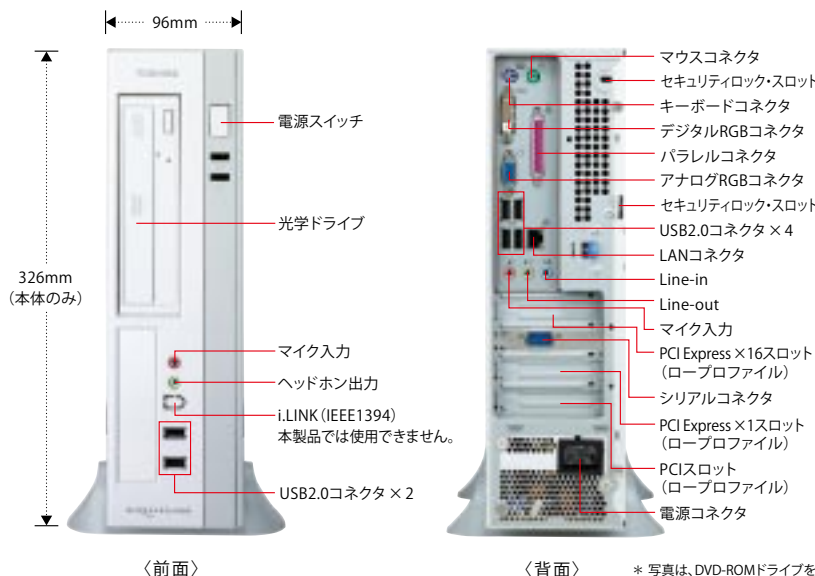
■ ハードディスク2基搭載モデルも選択可能。 **カスタムメイドサービス対応**

■ さまざまな機能拡張が可能。  
PCIスロット

■ 表示性能を向上させる高速インターフェース。  
PCI Express×16スロット

■ 高速インターフェース。  
PCI Express×1スロット

■ 表示画面の拡張による作業効率アップ。  
デュアルディスプレイ機能



\* 写真は、DVD-ROMドライブを搭載したモデルです。

### ■ TFT液晶ディスプレイ/ハードウェア仕様

モデル名/型番	TFT液晶ディスプレイ19型-D <b>3年間保証モデル</b> IPCD117A3	TFT液晶ディスプレイ17型-J <b>3年間保証モデル</b> IPCD123A3	TFT液晶ディスプレイ15型-L <b>3年間保証モデル</b> IPCD120A3
液晶パネル	19.0型カラー-TFT液晶パネル	17.0型カラー-TFT液晶パネル	15.0型カラー-TFT液晶パネル
表示エリア	約376.3×301.1mm (対角48.2cm)	約337.9×270.3mm (対角43.2cm)	約304.1×228.1mm (対角38.0cm)
最大解像度	1,280×1,024ドット		1,024×768ドット
画素ピッチ	0.294×0.294mm	0.264×0.264mm	0.297×0.297mm
輝度(最大)	300cd/m <sup>2</sup>	250cd/m <sup>2</sup>	
コントラスト比	800:1	1000:1	600:1
応答速度	5ms		8ms
視野角	上下170度、左右170度	上下160度、左右170度	上下160度、左右160度
入力端子	映像信号:アナログRGB (0.7Vp-p)、同期信号:TTL相当 水平/垂直分離		
入力端子	アナログRGB入力:15ピンミニD-Sub 5線、デジタルRGB入力:DW-0、オーディオ:ステレオミニジャック		
入力端子	アナログRGB入力:15ピンミニD-Sub 3線、オーディオ:ステレオミニジャック		
定音周波数	水平:31.5~80kHz、垂直:56.3~75Hz		
最大表示色	1,677万色		
プラグ&プレイ機能	アナログRGB:VESA DDC2B準拠 デジタルRGB:VESA DDC2B準拠	アナログRGB信号:VESA DDC2B準拠	
節電機能	VESA DPMS準拠		
スピーカー	ステレオスピーカー 1W×2		
調整機能	輝度調整、コントラスト調整、水平位置調整、垂直位置調整、画面微調整、色温度調整、OSD位置調整、工場出荷設定、OSD言語選択、画質自動調整、等		
チルト/スイーベル	上20°、下5°/ー		
使用環境条件	温度:5~35℃、湿度:20~80% (結露のないこと)		
電源	内蔵/AC100V 50/60Hz		
消費電力	最大45W (省電力時:1W以下)	最大22W (省電力時:0.7W以下)	最大27W (省電力時:1W以下)
外形寸法/質量	約411(幅)×194(奥行)×406(高さ)mm/約4.3kg	約373(幅)×194(奥行)×377(高さ)mm/約3.9kg	約339(幅)×178(奥行)×340(高さ)mm/約3.1kg
主な付属品	アナログRGBケーブル(1.5m:D-Subミニ15ピン/D-Subミニ15ピン)、デジタルRGBケーブル(2.0m:DWI-D/DWI-D)、オーディオケーブル、電源コード、取扱説明書、保証書	アナログRGBケーブル(1.5m:D-Subミニ15ピン/D-Subミニ15ピン)、オーディオケーブル、電源コード、モニタ台座、取扱説明書、保証書	アナログRGBケーブル(1.5m:D-Subミニ15ピン/D-Subミニ15ピン)、オーディオケーブル、電源コード、取扱説明書、保証書

■本液晶ディスプレイを東芝以外のPCに接続した場合、正常に表示しないことがあります。デジタルRGB (DVI)に対応しているEQUIUMシリーズのパソコン本体と接続してご使用いただく場合には、付属のデジタルRGB信号ケーブルをご使用ください。(19型-Dのみ対応)。■TFT液晶は、非常に高度な技術を開発して作られており、非点灯、常時点灯などの表示(画像)が存在することがあります(有効ドット数の割合は99.999%以上です。有効ドット数の割合とは「対応するディスプレイの表示しうる全ドット数のうち、表示可能なドット数の割合」です。また、見る角度や温度変化によって色むらや明るさのむらが見える場合があります。これは故障ではありませんので、あらかじめご了承ください。■スプレッド機能はPC本体のグラフィック機能に依存します。スプレッド機能を使用した場合いくつかの画面を集めて疑似的に画面いっぱいに表示しています。そのため、文字や線がぼやける場合があります。■通話中の携帯電話など、強い電波が発生する機器を本機に近づけた場合には、スピーカーからノイズが発生する場合がありますが故障ではありません。あらかじめご了承ください。■湿度、温度などの条件により、画面全体を黒色表示した後に白らが見える場合があります。■プリセット信号以外の表示では、前面のコントロールパネルで調整しても表示できない場合があります。■インターレース信号には対応していません。

### ■オプション

価格はすべてオープン価格です。なお、オープン価格の製品は標準価格を定めておりません。(2010年2月現在)

製品名	型番
増設メモリアダプター	1GB PVME100J
	2GB PVME200J
TFT液晶ディスプレイ15型-L	注1) IPCD120A3
TFT液晶ディスプレイ17型-J	注1) IPCD123A3
TFT液晶ディスプレイ19型-D	注1)注3) IPCD117A3
USB光学式横スクロールマウス	注1)注2) IPCZ105A

注1) 製品についてのお問い合わせは東芝PC IOSセンターまで。TEL:043-278-5970 注2) Windows® XPで横スクロール機能を使用する場合および、Windows® 7においてMicrosoft® Office上で横スクロール機能を使用する場合は、別途ドライバーが必要ですが(dynabook.comの周辺機器サイトからダウンロードにより、Windows® XP版は提供中、Windows® 7版は提供予定)。注3) 在庫限り。

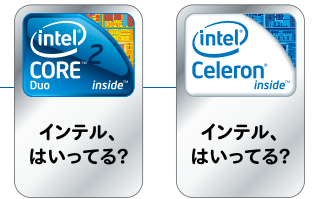
# パフォーマンス・セキュリティ・環境調和のトータルバランスで、ビジネスを

## パフォーマンス お客様の業務向上につながる先進スペック。

高性能と省電力を実現。

### デュアルコアCPU

インテル® Core™ 2 Duo プロセッサ E8400/E7500およびインテル® Celeron® プロセッサ E3300は、1つのCPUに2つの実行部分(コア)をもつデュアルコアCPUです。シングルコアCPUと異なり、デュアルコアCPUは2つの実行部分による同時処理が可能となり、パフォーマンスを向上させることができます。

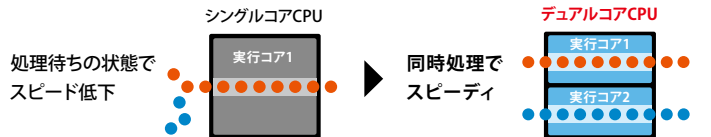


**インテル® Core™ 2 Duo プロセッサ E8400** 3520  
動作周波数 3GHz FSB 1333MHz 2次キャッシュ 6MB

**インテル® Core™ 2 Duo プロセッサ E7500** S6800  
動作周波数 2.93GHz FSB 1066MHz 2次キャッシュ 3MB

**インテル® Celeron® プロセッサ E3300** 3520  
動作周波数 2.5GHz FSB 800MHz 2次キャッシュ 1MB

### ■デュアルコアCPUによる分散処理のメリット



一方のスレッド(プログラム処理の一連の流れ)を処理している間、他方のスレッドは処理待ちの状態となり、処理速度が低下する。

双方のスレッドを独立して同時に処理するため、処理速度が向上する。

### Serial ATA対応HDD搭載 S6800 3520

毎日のウイルスチェックも素早く完了。業務効率アップに直結。データの書き込み、読み込み、データのコピーなど、HDDアクセスを多用する作業がスピーディに行えるSerial ATA対応HDDを搭載。全ファイルを対象にしたウイルスチェックなども素早く完了し、ストレスを感じさせません。

### デュアルディスプレイ機能 S6800 3520

デジタルRGBとアナログRGBの両コネクタを使用し、2つのディスプレイに別々の画面を表示することで作業効率の向上が図れます。

### ギガビットイーサネット対応 S6800 3520

最高速度が1Gbps\*(ギガビット/秒)の1000Base-Tに対応し、高速ブロードバンド接続が可能。

\*1Gbpsは1000Base-Tの理論上の最高速度であり、実際の通信速度はお使いの機器やネットワーク環境により異なります。必ず1000Base-Tに対応したHUBとケーブルをご使用ください。

### ハードディスク2基搭載モデルも選択可能 3520

2基のハードディスクのうち、1基をシステム用として、もう1基をデータストレージとして使用することにより、万一のシステムトラブルの際も、データの被害を最小限にとどめることが可能になります。

## 環境調和 有害物質の使用禁止を定めた「RoHS\*<sup>1</sup>指令」「J-Moss\*<sup>2</sup>グリーンマーク」に適合。

東芝では、これまでも地球環境に配慮したPCの開発に努め、2005年1月からはプリント基板と筐体についてEU(欧州連合)RoHS\*<sup>1</sup>指令に対応したPCを発売してきました。EQUIUMシリーズでは、製品全体がRoHS指令に対応しています。また、J-Moss\*<sup>2</sup>(電気・電子機器の特定化学物質の含有表示方法)にて規定されている特定化学物質の含有率が基準以下であることを示すグリーンマークに適合しています。

\*1:RoHS:Restriction of the use of certain Hazardous Substances EU(欧州連合)では、コンピューターや通信機器、家電などで特定有害物質(6物質群)の使用禁止を定めたRoHS指令が2006年7月から施行されています。  
\*2:J-Moss 電気・電子機器の特定化学物質の含有表示法について規定した日本工業規格(JIS C 0950)です。

### 欧州RoHS、J-Mossで対象となる特定有害物質

- 鉛(Pb) ●六価クロム(Cr<sup>6+</sup>) ●水銀(Hg)
- カドミウム(Cd) ●ポリ臭化ビフェニル類(PBBs)
- ポリ臭化ジフェニルエーテル類(PBDEs)



(有害物質含有の除外規定についてはJ-Moss、欧州RoHSで異なる部分もありますが、本製品は双方の基準に適合しています)。当社のパソコン製品本体に組み込まれる各部品については、RoHS適合を確認する詳細な回答書を部品メーカーから取得しています。さらに当社内でも部品の成分分析を行う二重の確認体制をとることで、もし、RoHS規格外品(基準を超える規制物質を含む部品)が混入した場合でも、直ちにRoHS対応部品への切り替えを行います。

### ●環境配慮事項(具体的内容等)

法律・ガイドライン	<b>グリーン購入法</b> 2007年4月から、グリーン購入法に基づく「環境物品等の調達に関する基本方針」が一部変更となり、電子計算機が特定調達品目の対象となりました。本製品はその判断基準を満たしています。
環境ラベル	<b>VOC(揮発性有機化合物)ガイドライン</b> 本製品はJEITA「パソコンに関するVOCガイドライン」の基準を満たしています。
環境調和に配慮したPC	<b>PCグリーンラベルの基準に対応</b> 本製品はPC3R「PCグリーンラベル制度」の審査基準(2009年度版)を満たしています。詳細はWebサイト <a href="http://www.pc3r.jp/greenlabel.html">http://www.pc3r.jp/greenlabel.html</a> をご覧ください。
環境負荷低減	<b>環境調和に配慮したPC</b> 製品に対する環境調和が求められるなか、東芝は調達、生産、流通、使用、廃棄までの製品ライフサイクルの各段階における環境負荷の低減に配慮しています。

リサイクル	<b>リサイクルの促進</b> 廃棄時のリサイクルの効率化のため、設計段階で複合材料部材を低減しています。また25g以上のPC本体樹脂部品の一部に材料名を表示。簡単な的確な分別を容易にし、再資源化を促進しています。製品パッケージにはリサイクル率が高いダンボールを主に利用し、衝撃吸収構造を工夫することで、可能な限り発泡スチロールの使用をなくしたほか、製品マニュアルには再生紙を利用しリサイクルを促進しています。
省電力	<b>国際エネルギースタープログラムの基準に適合</b> 国際エネルギースタープログラムは、世界7カ国・地域で実施されているオフィス機器の国際省エネルギー制度です。東芝は、プログラム参加事業者として積極的に製品の基準適合を推進しています。EQUIUMでは、S6800シリーズが、国際エネルギースタープログラムの基準に適合しています。

# Windows®. 壁のない世界へ。東芝がお勧めする Windows 7. しっかり支えます。

## セキュリティ 情報漏えいのリスクから大切なデータを守るための高度なセキュリティ対策を実現。

データ暗号化の「鍵」を専用チップで厳重管理。

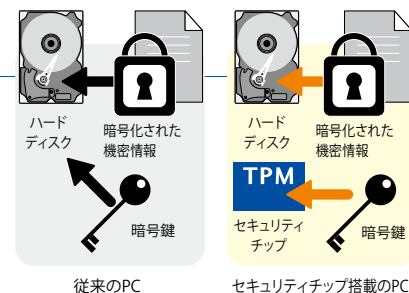
### TPMセキュリティチップ

S6800

通常のPCでは、暗号化されたデータと暗号化の「鍵」の両方をHDDに保存しています。TPMセキュリティチップを搭載するPCでは、暗号化されたデータがHDD上の仮想ドライブに保存され、一方、暗号化の「鍵」は専用チップで厳重に保管されます。万が一、HDDを抜かれ別のPCでアクセスしても「鍵」が取り出せないため解読は不可能です。

#### ●TCG(Trusted Computing Group) 準拠

セキュリティチップは、業界団体であるTCG(Trusted Computing Group)で定義された仕様(Ver 1.2)に準拠しております。



トリプルパスワードによる個人認証で、PCへの不正アクセスを防止。

### BIOS・HDD・ログインパスワード

S6800 3520

PCの起動時、HDDへのアクセス時、起動したWindows®へのログイン時のそれぞれにパスワードを設定。

#### 1 電源投入時 (BIOSパスワード)

BIOSレベルでロックをかけることにより、PCをパスワードで保護します。パスワードを設定した場合は、電源投入時(OS起動前)にパスワード入力が必要です。OSを入れ替えてもBIOSパスワードは維持されます。



#### 2 HDDアクセス時 (HDDパスワード)

HDDにパスワードでロックをかけHDD内のデータを保護することができます。HDDが万一盗難にあっても電源投入時にHDDパスワードが必要となり、HDDへの不正アクセス防止を強化します。

#### 3 Windows® 起動時 (ログインパスワード)

起動したWindows®へのログイン時に必要となるパスワードです。

HDDの全データを上書き消去。PCの廃棄や譲渡の際も安心。

### 「ハードディスクデータ消去機能」

S6800 3520

PCでファイル削除やリカバリー操作を行うと、HDDのデータが消去されたように見えますが、実は管理データが消去されただけで実際のデータは残っています。市販のデータ復旧ソフトなどを実行すると、こうしたデータを復元して読み取ることが可能です。東芝では全機種で、米国国防総省方式(DoD 5220.22-M)によるハードディスクデータ消去機能(リカバリーメニュー)を提供しています。この方式では、固定値2回、乱数1回の計3回データを上書きすることにより元のデータを塗りつぶし、HDDからのデータ復元を困難にします。

※ご使用になったEQUILUMを廃棄・譲渡する際には、お客様の責任でハードディスクに記録された全データを標準搭載の「ハードディスクデータ消去機能」を利用して消去することを強くおすすめします。

詳細は [dynabook.com](http://dynabook.com) (<http://dynabook.com/pc/eco/haiki.htm>) 「パソコンの廃棄・譲渡時のハードディスク上のデータ消去に関するご注意」をご覧ください。

## サポート 高品質のサービスにより、サポート体制も充実しています。

### 東芝PCあんしんサポート

電話サポートと修理受付の窓口を一本化。ご購入の相談からトラブル解決、修理まで、まとめて対応します。

海外からの電話、携帯電話、PHS、一部の直回収線の場合には右記の番号におかけください。(通話料金お客様負担)

フリーアクセス

0120-97-1048

TEL: 043-298-8780

#### 1 電話サポート 何度でも相談無料

製品の情報から操作方法やトラブル対策まで、お客様のさまざまな疑問にプロのスタッフが電話で丁寧にお答えします。何度でも相談無料ですので、困ったときはお気軽にお電話ください。

受付時間 9:00~19:00 (年中無休)

#### 2 修理受付

万が一の故障のときも専門スタッフがしっかり対応。ビックアップやこん包もおまかせください。

受付時間 9:00~22:00  
(年末年始 12/31~1/3を除く)  
土・日・祝日もご利用いただけます。

### あんしん保証 1年保証

1年目	2年目以降
・出張修理*1 ・部品保証*2	・有料修理

\*1: 鳥しよ部につきましては、別途費用が発生します。あらかじめご了承ください。  
\*2: 消耗品の交換など、保証期間内でも有料となる場合があります。詳細につきましては、保証書「無料修理規定」をご覧ください。

#### お客様登録をおすすめいたします

ご購入後「お客様登録」を「Room1048(トウシバ)」<http://room1048.jp/> でお申し込みいただけますと、最新のサポート情報などをメールにてお届けいたします。

東芝企業向け情報サイト

[http://dynabook.com/pc/business/index\\_j.htm](http://dynabook.com/pc/business/index_j.htm)

■ 型番・ハードウェア仕様

\* 青文字はベースモデルでの数値になります。

□ はカスタムメイドサービスで選択できます。

		S6800		3520	
型番	Windows® 7 Professional 正規版 (※29)	PE5682GEN9711		PE35230EN9711	
	Windows® 7 Professional 正規版 & ダウングレード (Windows® XP プレインストール) (※29)(※30)	PE5682GEN971K		PE35230EN971K	
プレインストールOS		Windows® 7 Professional 32ビット 正規版 (※1)		Windows® 7 Professional 32ビット 正規版 (※1)	
		Windows® XP Professional with Service Pack 3 正規版 (※1)		Windows® XP Professional with Service Pack 3 正規版 (※1)	
プロセッサ		インテル® Core™ 2 Duo プロセッサ E7500 動作周波数3.93GHz		インテル® Core™ 2 Duo プロセッサ E8400 動作周波数3GHz	
キャッシュメモリ		3MB (メインプロセッサに内蔵)		6MB (メインプロセッサに内蔵)	
チップセット		インテル® G41 Expressチップセット		インテル® G41 Expressチップセット	
BIOS ROM		ACPI 2.0		ACPI 2.0	
システムバスクロック/メモリバスクロック		1,066MHz/800MHz		1,333MHz/800MHz	
メモリ	標準/最大	1GB (1GB×1)/4GB (※2)(※3)		1GB (1GB×1)/4GB (※2)(※3)	
	仕様	2GB (1GB×2)/4GB (※2)(※4)		2GB (1GB×2)/4GB (※2)(※4)	
メモリソケット数		DIMMソケット (240ピン) × 2 (ベースモデルで1ソケット占有) (※5)		DIMMソケット (240ピン) × 2 (ベースモデルで1ソケット占有) (※5)	
表示機能	ビデオ RAM	最大270MB (メインメモリと共用) (※2)		最大270MB (メインメモリと共用) (※2)	
	グラフィックアクセラレーター	最大512MB (メインメモリと共用) (※2)		最大512MB (メインメモリと共用) (※2)	
解像度/表示色数 (※6)		1,920×1,200ドット、1,920×1,080ドット、1,600×1,200ドット、1,680×1,050ドット、1,280×1,024ドット、1,440×900ドット、1,366×768ドット、1,024×768ドット、800×600ドット/最大1,677万色		1,920×1,200ドット、1,920×1,080ドット、1,600×1,200ドット、1,680×1,050ドット、1,280×1,024ドット、1,440×900ドット、1,366×768ドット、1,024×768ドット、800×600ドット/最大1,677万色	
入力装置	キーボード	本体分離型キーボード (109Aキー、JIS配列準拠、PS/2接続)		本体分離型キーボード (109Aキー、JIS配列準拠、PS/2接続)	
	マウス	PS/2マウス (スクロール機能付き)		PS/2マウス (スクロール機能付き)	
補助記憶装置 (固定式)	ハードディスク	2.5型160GB (5,400rpm、Serial ATA/S.M.A.R.T.対応) (※7)(※8)		160GB (7,200rpm、Serial ATA/S.M.A.R.T.対応) (※7)(※8)	
	DVD-ROMドライブ (※32)	CD-ROM読み出し 最大24倍速、DVD-ROM読み出し 最大8倍速 12cm/8cmディスク対応、Serial ATA接続		CD-ROM読み出し 最大48倍速、DVD-ROM読み出し 最大16倍速 12cm/8cmディスク対応 (※33)、Serial ATA接続	
読み出し対応フォーマット (※10)	DVD-ROM、DVD-Video (※11)、DVD-R、DVD-RW、DVD-RAM (※12)、DVD+R、DVD+RW、DVD+R DL、音楽CD、CD-ROM、CD-R、CD-RW、マルチセッション (PhotoCD、CDエクストラ)	DVD-ROM、DVD-Video (※11)、DVD-R、DVD-RW、DVD-RAM (※12)、DVD+R、DVD+RW、DVD+R DL、音楽CD、CD-ROM、CD-R、CD-RW、マルチセッション (PhotoCD、CDエクストラ)		DVD-ROM、DVD-Video (※11)、DVD-R、DVD-RW、DVD-RAM (※12)、DVD+R、DVD+RW、DVD+R DL、音楽CD、CD-ROM、CD-R、CD-RW、マルチセッション (PhotoCD、CDエクストラ)	
	DVDスーパーマルチドライブ (2層書き込み) (※13)	CD-ROM読み出し 最大24倍速、CD-R書き込み 最大24倍速、CD-RW書き換え 最大24倍速、DVD-ROM読み出し 最大8倍速、DVD-R書き込み 最大8倍速、DVD-RW書き換え 最大6倍速、DVD-R DL (2層) 書き込み 最大6倍速、DVD+R書き込み 最大8倍速、DVD+RW書き換え 最大8倍速、DVD+R DL (2層) 書き込み 最大6倍速、DVD-RAM書き換え 最大5倍速 (※12)		CD-ROM読み出し 最大24倍速、CD-R書き込み 最大24倍速、CD-RW書き換え 最大24倍速、DVD-ROM読み出し 最大8倍速、DVD-R書き込み 最大8倍速、DVD-RW書き換え 最大6倍速、DVD-R DL (2層) 書き込み 最大6倍速、DVD+R書き込み 最大8倍速、DVD+RW書き換え 最大8倍速、DVD+R DL (2層) 書き込み 最大6倍速、DVD-RAM書き換え 最大5倍速 (※12)	
読み出し対応フォーマット (※10)	DVD-ROM、DVD-Video (※11)、DVD-R、DVD-RW、DVD-R DL、DVD-RAM (※12)、DVD+R、DVD+RW、DVD+R DL、音楽CD、CD-ROM、CD-R、CD-RW、マルチセッション (PhotoCD、CDエクストラ)	DVD-ROM、DVD-Video (※11)、DVD-R、DVD-RW、DVD-R DL、DVD-RAM (※12)、DVD+R、DVD+RW、DVD+R DL、音楽CD、CD-ROM、CD-R、CD-RW、マルチセッション (PhotoCD、CDエクストラ)		DVD-ROM、DVD-Video (※11)、DVD-R、DVD-RW、DVD-R DL、DVD-RAM (※12)、DVD+R、DVD+RW、DVD+R DL、音楽CD、CD-ROM、CD-R、CD-RW、マルチセッション (PhotoCD、CDエクストラ)	
	拡張スロット (※14)	—		PCIスロット × 1 (ロープロファイル 167.64 (奥行) × 64.41mm (幅)) PCI Express × 1 × 2 (ロープロファイル 167.64 (奥行) × 64.41mm (幅)) (※34) PCI Express × 16 × 1 (ロープロファイル 167.64 (奥行) × 64.41mm (幅))	
ブリッジメディアスロット (※15)		1スロット (SDカード (※16)、メモリスティック (※17)、メモリスティックPRO (※17)、xDピクチャーカード (※18) 対応)		—	
ストレージベイ		内蔵3.5型ストレージ 5型ストレージ		1スロット (ハードディスクドライブで使用済み) 1スロット (DVD-ROMドライブで使用済み)	
サウンド機能 (※19)		インテル® ハイ・オーディオ・オーディオ準拠 Line-in×1、Line-out×1、マイク入力×2、ヘッドホン出力×1		インテル® ハイ・オーディオ・オーディオ準拠 Line-in×1、Line-out×1、マイク入力×2、ヘッドホン出力×1	
インターフェース		●シリアル (RS-232C 9ピンD-sub、非同期115,200bps (ハードウェア仕様)、16550A互換) × 1 ●アナログRGB (15ピンD-sub) × 1 (※20) ●デジタルRGB (DVI-D仕様準拠、24ピン) × 1 (※20) ●キーボード (PS/2タイプ、6ピンDIN) × 1 ●マウス (PS/2タイプ、6ピンDIN) × 1 ●USB2.0 (前面×2、背面×2) (※21) ●LAN (RJ45) × 1 ●iLINK (IEEE1394) S400 (4ピン) × 1 (※22)		●シリアル (RS-232C 9ピンD-sub、非同期115,200bps (ハードウェア仕様)、16550A互換) × 1 ●パラレルセントロニクス 25ピンD-sub、ECP対応) × 1 ●アナログRGB (15ピンD-sub) × 1 (※20) ●デジタルRGB (DVI-D仕様準拠、24ピン) × 1 (※20) ●キーボード (PS/2タイプ、6ピンDIN) × 1 ●マウス (PS/2タイプ、6ピンDIN) × 1 ●USB2.0 (前面×2、背面×4) (※21) ●LAN (RJ45) × 1	
通信機能		LAN 1000Base-T/100Base-TX/10Base-T (自動認識、Wake On LAN対応)		1000Base-T/100Base-TX/10Base-T (自動認識、Wake On LAN対応)	
セキュリティ機能		BIOS/パスワード、HDD/パスワード、管理者パスワード、セキュリティロックスロット		BIOS/パスワード、HDD/パスワード、管理者パスワード、セキュリティロックスロット	
セキュリティチップ		TCG Ver1.2準拠 TPM		—	
障害管理機能		S.M.A.R.T.対応		S.M.A.R.T.対応	
カレンダー機能		日付、時計機能を標準装備 (1次電池によるバックアップ)		日付、時計機能を標準装備 (1次電池によるバックアップ)	
電源		AC100V、50/60Hz (※23)		AC100V、50/60Hz (※23)	
標準消費電力 (最大)		Windows® 7 Professional 約37W (150W) [ACアダプター]		約55W (200W) : 約60W (200W) (※9) 約55W (200W) : 約60W (200W) (※9)	
省エネ法に基づくエネルギー消費効率		Windows® 7 Professional 区別 0.00045 (AAA) (※24)		区別 0.00061 (AAA) (※24) : 区別 0.00066 (AAA) (※9) (※24) : 区別 0.00073 (AAA) (※24)	
環境条件		区別 0.00045 (AAA) (※24)		区別 0.00061 (AAA) (※24) : 区別 0.00066 (AAA) (※9) (※24) : 区別 0.00073 (AAA) (※24)	
温度条件		温度10~35℃、湿度20~80% (ただし、結露しないこと) (※25)		温度10~35℃、湿度20~80% (ただし、結露しないこと) (※25)	
外形寸法 (※26)		約68.0 (幅) × 290.0 (奥行) × 182.0 (高さ) mm (※27)		約96.0 (幅) × 422.0 (奥行) × 326.0 (高さ) mm (縦置き時、本体のみ) (※28)	
質量		約3.1kg		約7.0kg	
主な付属品		●キーボード ●PS/2マウス ●ACアダプター ●電源コード ●取扱説明書 ●保証書 他		●キーボード ●PS/2マウス ●電源コード ●取扱説明書 ●保証書 ●縦置きスタンド 他	
リカバリー		Windows® 7 Professional リカバリーメディア (Windows® 7 Professional)		リカバリーメディア (Windows® 7 Professional)	
		Windows® XP Professional リカバリーメディア (Windows® 7 Professional)、ダウングレード用メディア (Windows® XP Professional)		リカバリーメディア (Windows® 7 Professional)、ダウングレード用メディア (Windows® XP Professional)	
主なアプリケーション		Microsoft® Office Personal 2007 SP2		Microsoft® Office Personal 2007 SP2	

※1. プレインストールされているOS、または製品に付属しているリカバリーメディアやダウングレード用メディアで復元したOSをサポートいたします。 ※2. ビデオRAM容量はコンピューターシステムのシステムメモリ容量に依存します。[Windows® 7搭載モデル]システムメモリが2GBの場合、最大782MBまで、システムメモリが3GB以上の場合、最大1,294MBまでビデオRAMとして使用されます。[Windows® XP搭載モデル]システムメモリが2GB以上の場合、最大1,024MBまでビデオRAMとして使用されます。 ※3. あらかじめ1スロットに1GBのメモリが装着されています。4GBに拡張するためには、あらかじめ装着されているメモリを取り外し、2GBのメモリアダプター (オプション) を2枚装着してください。取り付けることのできるメモリ容量は、2つのスロットを合わせて最大4GBまでです。ただし、OSが使用可能な領域は最大3GBになります。 ※4. あらかじめ2スロットにそれぞれ1GBのメモリが装着されています。4GBに拡張するためには、あらかじめ装着されているメモリを取り外し、2GBのメモリアダプター (オプション) を2枚装着してください。取り付けることのできるメモリ容量は、2つのスロットを合わせて最大4GBまでです。ただし、OSが使用可能な領域は最大3GBになります。 ※5. メモリを2枚装着した場合、デュアルチャネルに対応。容量が異なるメモリを装着した場合は、少ないメモリに合わせた容量までデュアルチャネル動作となり、容量差がシングルチャネル動作となります。 ※6. 解像度および表示色は、接続する表示装置の表示能力により異なります。 ※7. [Windows® 7搭載モデル]ハードディスクの容量は1GBを10億バイトで算出しています。システム回復オプション領域として約1.6GBを使用しています。システム回復オプション領域以外のすべての領域がNTFSで設定されています。3520のカスタムメイドサービス (ハードディスク2基搭載モデル (160GB×2)) を選択された場合、1台目のドライブはシステム回復オプション領域以外の全領域がNTFSフォーマットで設定されています。2台目のドライブは全領域がNTFSフォーマットで設定されています。 ※8. [Windows® XP搭載モデル]ハードディスクの容量は1GBを10億バイトで算出しています。ハードディスクは全領域がNTFSフォーマットで設定されています。3520のカスタムメイドサービス (ハードディスク2基搭載モデル (160GB×2)) を選択された場合、1台目のドライブは全領域がNTFSフォーマットで設定されています。 ※9. カスタムメイドサービスでハードディスク2基搭載モデル (160GB×2) を選択した場合、 ※10. 対応フォーマットによっては再生ソフトが必要な場合があります。 ※11. DVD-Videoの再生はRegionコード「2」、「ALL」のソフトをご使用ください。また、使用するDVDディスクのタイトルによっては、コマ落ちするケースがあります。 ※12. 2.6GB、5.2GBのDVD-RAMメディアへの書き込みはできません。またカートリッジの取り外しができないメディアは使用できません。 ※13. 本ドライブは、各種ディスクの種類や特性にあった速度を選択して読み出し/書き込みを行います。ディスクによっては最大速度での読み出し/書き込みができません。 ※14. 増設するカードによっては認識できない場合があります。 ※15. すべてのメディアの動作を保証するものではありません。高速データ転送には対応していません。 ※16. SDメモリアダプターは2GBのメディアまで使用できます。SDHCメモリアダプターは32GBのメディアまで使用できます。また市販のアダプターを接続することminISDカード、microSDカードも使用できます。SDIOカードには対応していません。 ※17. メモリスティックは256MB、メモリスティックPROは4GBのメディアまで使用できます。著作権保護技術MagicGateには対応していません。メモリスティック デュオ/メモリスティック PRO デュオをご使用の場合は、専用の「メモリスティック デュオアダプター」を取り付けてからご使用ください。 ※18. 2GBのメディアまで使用できます。 ※19. 音の再生には、外部アンプと外部スピーカーが必要です。 ※20. アナログRGBコネクタとデジタルRGBコネクタ両方を使用してデュアルディスプレイ機能を利用できます。 ※21. USB1.1/2.0対応。ただし、USB対応周辺機器すべての動作を保証するものではありません。 ※22. iLINK対応周辺機器すべての動作を保証するものではありません。 ※23. UPS (無停電電源装置) を使用する場合には、常時正弦波出力タイプを必ず使用してください。 ※24. エネルギー消費効率とは、省エネ法で定める測定方法により、測定された消費電力を省エネ法で定める複合理論性能で除したものです。2007年度基準で表示しております。省エネ基準達成率の表示語AAは達成率100%以上200%未満、AA+は達成率200%以上500%未満、AAAは達成率500%以上を示します。 ※25. 環境条件に示している温度範囲は、性能を保証するものではありません。 ※26. 縦置きスタンド、ゴム足および突起部含まず。 ※27. 縦置きスタンドを含む外形寸法は、約110.0 (幅) × 290.0 (奥行) × 194.0 (高さ) mmになります。 ※28. 縦置きスタンドを含む外形寸法は、約156.0 (幅) × 433.0 (奥行) × 341.0 (高さ) mmになります。 ※29. OS環境についてのお知らせは裏表紙をご覧ください。 ※30. 本機は、Windows® 7 Professionalのダウングレード権に基づきWindows® XP Professionalがインストールされたモデルになります。Windows® 7 Professionalをご利用の際には、付属のリカバリーメディアにてインストールしていただきます。また、Windows® 7 ProfessionalとWindows® XP Professionalの両方のOSを同時にインストールすることはできません。なお、Windows® 7リカバリーメディアで復元した場合、ソフトウェア、HDD使用量等が、Windows® 7 Professional搭載モデルの構成に戻ります。 ※31. あらかじめ1スロットに2GBのメモリが装着されています。4GBに拡張するためには、2GBのメモリアダプター (オプション) を装着してください。取り付けることのできるメモリ容量は、2つのスロットを合わせて最大4GBまでです。ただし、OSが使用可能な領域は最大3GBになります。 ※32. 3520のカスタムメイドサービスでハードディスク2基搭載モデルを選択された場合は、スリムタイプのDVD-ROMドライブとなり、DVD-ROM読み出し速度は最大8倍速、CD-ROM読み出し速度は最大24倍速となります。 ※33. 8cmディスクを使用する場合は、本体を横置きにしてください。 ※34. COMポートで1スロット使用済み。

# Windows®. 壁のない世界へ。東芝がお勧めする Windows 7.

## カスタムメイドサービス

OSで選べる。さらにパフォーマンスやドライブで選べる。ビジネスシーンに合わせて、より適切なモデルが選択可能です。

●ベースモデルの金額にカスタムメイドサービスで選択された金額を加算していただくことで、合計金額が算出できます。 ●納期・価格などの詳細に関しましては営業担当までお問い合わせください。

## Windows® 7 Professional 32ビット 正規版

※ハードディスクの容量は、1GBを10億バイトで算出しています。

### EQUIM S6800

インテル® Core™ 2 Duo プロセッサ E7500 搭載モデル

プレインストールOS	CPU	型番/価格	メモリ	ハードディスク	ドライブ	アプリケーション
Windows® 7 Professional 32ビット 正規版	インテル® Core™ 2 Duo プロセッサ E7500 動作周波数 2.93GHz	PE5682GEN9711 本体標準価格 244,650円(税込)	1GB	160GB	DVD-ROM ドライブ(スリム)	なし
カスタムメイドメニュー			2GB (1GB×2) +10,500円(税込)		DVDスーパーマルチ ドライブ(スリム) +15,750円(税込)	Microsoft® Office Personal 2007 SP2 +30,450円(税込)

### EQUIM 3520

インテル® Core™ 2 Duo プロセッサ E8400 搭載モデル

プレインストールOS	CPU	型番/価格	メモリ	ハードディスク	ドライブ	アプリケーション
Windows® 7 Professional 32ビット 正規版	インテル® Core™ 2 Duo プロセッサ E8400 動作周波数 3GHz	PE35230EN9711 本体標準価格 215,250円(税込)	1GB	160GB	DVD-ROM ドライブ	なし
カスタムメイドメニュー			2GB (1GB×2) +10,500円(税込)		DVDスーパーマルチ ドライブ(スリム) +15,750円(税込)	Microsoft® Office Personal 2007 SP2 +30,450円(税込)

ハードディスク2基搭載モデル

プレインストールOS	CPU	型番/価格	メモリ	ハードディスク	ドライブ	アプリケーション
Windows® 7 Professional 32ビット 正規版	インテル® Core™ 2 Duo プロセッサ E8400 動作周波数 3GHz	PE35230END711 本体標準価格 246,750円(税込)	2GB (2GB×1)	160GB×2	DVD-ROM ドライブ(スリム)	なし
カスタムメイドメニュー					DVDスーパーマルチ ドライブ(スリム) +15,750円(税込)	

インテル® Celeron® プロセッサ E3300 搭載モデル

プレインストールOS	CPU	型番/価格	メモリ	ハードディスク	ドライブ	アプリケーション
Windows® 7 Professional 32ビット 正規版	インテル® Celeron® プロセッサ E3300 動作周波数 2.5GHz	PE35225MN9711 本体標準価格 162,750円(税込)	1GB	160GB	DVD-ROM ドライブ	なし
カスタムメイドメニュー			2GB (1GB×2) +10,500円(税込)		DVDスーパーマルチ ドライブ(スリム) +15,750円(税込)	Microsoft® Office Personal 2007 SP2 +30,450円(税込)

## Windows® 7 Professional 32ビット 正規版 & ダウングレード (Windows® XP プレインストール)\*

\*本モデルはメディアで添付されているWindows® 7のダウングレード権に基づきWindows® XP Professional がインストールされたモデルになります。

※ハードディスクの容量は、1GBを10億バイトで算出しています。

### EQUIM S6800

インテル® Core™ 2 Duo プロセッサ E7500 搭載モデル

プレインストールOS	CPU	型番/価格	メモリ	ハードディスク	ドライブ	アプリケーション
Windows® XP Professional with Service Pack 3 正規版	インテル® Core™ 2 Duo プロセッサ E7500 動作周波数 2.93GHz	PE5682GEN971K 本体標準価格 244,650円(税込)	1GB	160GB	DVD-ROM ドライブ(スリム)	なし
カスタムメイドメニュー			2GB (1GB×2) +10,500円(税込)		DVDスーパーマルチ ドライブ(スリム) +15,750円(税込)	Microsoft® Office Personal 2007 SP2 +30,450円(税込)

### EQUIM 3520

インテル® Core™ 2 Duo プロセッサ E8400 搭載モデル

プレインストールOS	CPU	型番/価格	メモリ	ハードディスク	ドライブ	アプリケーション
Windows® XP Professional with Service Pack 3 正規版	インテル® Core™ 2 Duo プロセッサ E8400 動作周波数 3GHz	PE35230EN971K 本体標準価格 215,250円(税込)	1GB	160GB	DVD-ROM ドライブ	なし
カスタムメイドメニュー			2GB (1GB×2) +10,500円(税込)		DVDスーパーマルチ ドライブ(スリム) +15,750円(税込)	Microsoft® Office Personal 2007 SP2 +30,450円(税込)

ハードディスク2基搭載モデル

プレインストールOS	CPU	型番/価格	メモリ	ハードディスク	ドライブ	アプリケーション
Windows® XP Professional with Service Pack 3 正規版	インテル® Core™ 2 Duo プロセッサ E8400 動作周波数 3GHz	PE35230END71K 本体標準価格 246,750円(税込)	2GB (2GB×1)	160GB×2	DVD-ROM ドライブ(スリム)	なし
カスタムメイドメニュー					DVDスーパーマルチ ドライブ(スリム) +15,750円(税込)	

インテル® Celeron® プロセッサ E3300 搭載モデル

プレインストールOS	CPU	型番/価格	メモリ	ハードディスク	ドライブ	アプリケーション
Windows® XP Professional with Service Pack 3 正規版	インテル® Celeron® プロセッサ E3300 動作周波数 2.5GHz	PE35225MN971K 本体標準価格 162,750円(税込)	1GB	160GB	DVD-ROM ドライブ	なし
カスタムメイドメニュー			2GB (1GB×2) +10,500円(税込)		DVDスーパーマルチ ドライブ(スリム) +15,750円(税込)	Microsoft® Office Personal 2007 SP2 +30,450円(税込)

[Windows® 7に関するご注意] ●Windows® 7では日本工業規格の最新規格である「JIS X 0213:2004」文字セットに対応したフォントを標準で搭載しております。これにより旧JISに対応したフォントを搭載しているPC等の電子機器との間でメールや文書データのやり取りを行う際に、文字の字形が異なって表示されたり、一部の文字が表示されないなど、互換性の影響が出る場合があります。詳しくはJEITAホームページ (<http://it.jeita.or.jp/perinfo/committee/pc/0612JISX0213-2004/index.html>) をご覧ください。

### バッファアンダーランエラー防止機能

DVDスーパーマルチドライブには、「バッファアンダーランエラー」を回避して、安定した書き込みを実現する防止機能を備えています。  
※電源切断やドライブへのショックなどの本体異常や、記録メディアの状態などによっては処理が正常に行えずエラーとなる場合があります。

# Windows®. 壁のない世界へ。東芝がお勧めする Windows 7.

## ソフトウェア 業務を幅広く支援するソフトウェア。

### ■ソフトウェア

◎…プレインストール&CD添付、○…プレインストール、●…DVD添付のみ、▲…セットアップが必要(「アプリケーションの再インストール」からセットアップ)

OS	注1)	Windows® 7 Professional 32ビット 正規版 Windows® 7 Professional 32ビット 正規版 & ダウングレード (Windows® XP プレインストール)	Windows® 7 Professional プレインストールモデル		Windows® XP Professional プレインストールモデル	
			Windows® 7 Professional モデル	Windows® 7 Professional アプリケーションモデル 注2)	Windows® XP Professional SP3 モデル	Windows® XP Professional SP3 アプリケーションモデル 注2)
Microsoft® Office Personal 2007 SP2	ワープロ 表計算 メール・情報管理	Microsoft® Office Word 2007 SP2 Microsoft® Office Excel® 2007 SP2 Microsoft® Office Outlook® 2007 SP2	○ ○ ○	○ ○ ○	○ ○ ○	○ ○ ○
日本語入カシステム		Microsoft® IME Microsoft® IME 2002 Microsoft® IME 2007	○ ○ ○	○ ○ ○	○ ○ ○	○ ○ ○
インターネット/ 通信	Java 注3)	Java™ 2 Runtime Environment Standard Edition	○	○	○	○
	インターネット閲覧	Windows® Internet Explorer® 8 Microsoft® Internet Explorer 6	○ ○	○ ○	○ ○	○ ○
	インターネット検索	Googleツールバー	○	○	○	○
	メール	Windows Live™ メール Microsoft® Outlook® Express	○ ○	○ ○	○ ○	○ ○
その他 ユーティリティ	Webフィルタリング	i-フィルター* 5.0 (90日版) 注4)	▲	▲	▲	▲
	ウイルス検索/駆除	ウイルスバスター™ 2010 90日無料版 注5)	▲	▲	▲	▲
	暗号化	TPMユーティリティ 注9)	▲	▲	▲	▲
	データ移行	PC引越ナビ V4.0 注10)	▲	▲	▲	▲
	PDFファイル表示	Adobe® Reader®	○	○	○	○
マルチメディア	ユーザー登録	東芝お客様登録	○	○	○	○
	データ消去	ハードディスクデータ消去機能	●	●	●	●
	PC診断機能	PC診断ツール	○	○	○	○
	プレーヤー	Windows Media® Player 10 Windows Media® Player 12	○ ○	○ ○	○ ○	○ ○
DVDプレーヤー	注6)	InterVideo WinDVD™ 5 for TOSHIBA	○	○	▲	▲
		InterVideo WinDVD™ 8 for TOSHIBA	○	○	▲	▲
		TOSHIBA Disc Creator	○	○	▲	▲
CD/DVD作成・コピー	注8)	TOSHIBA Direct Disc Writer	○	○	▲	▲

注1) リカバリ-DVDを添付しています。注2) カスタムメイドサービスでMicrosoft® Office Personal 2007 SP2を選択した場合。注3) Microsoft® Virtual Machine for Java™は、搭載されていません。注4) 無料使用期間はご使用開始より90日間です。無料使用期間が過ぎますと、設定がすべて解除されフィルタリング機能がご使用できなくなります。無料使用期間中に有料にて正規サービスをお申し込みいただくことで、継続して使用することができます。一部の通信ソフトや他のフィルタリングソフトと併用してご使用できない場合があります。注5) 90日を経過するとウイルスチェック機能を含めて、すべての機能がご使用できなくなります。ウイルスチェックがまったく行われないう状態となりますので、必ず期限切れ前に有料の正規サービスへ登録するか、他の有効なウイルス検索ソフトを導入してください。注6) CPRMで保護された映像の再生はできません。注7) Videoの編集およびDVD-Videoの作成はできません。DVD-RAMメディアへの書き込みはできません。注8) ライトワンメディア (CD-R, DVD-R, DVD-R DL, DVD+R, DVD+R DL) への書き込みはサポートしません。注9) S6800のみ搭載しています。注10) Windows® XPモデルは「PC引越ナビ V3.0」が搭載されています。

※ソフトウェアによっては、使用にあたりセットアップが必要となる場合があります。

## さまざまなOS環境にも柔軟に対応

※モデルによって搭載されるOSが異なります。詳しくはハードウェア仕様表(P.6)でご確認ください。

## 東芝デスクトップPCは、ご利用になりたいOS環境に柔軟に対応することができ、PCを長期にわたりお使いいただけます。

モデル	プレインストールOS	概要	リカバリ/ダウングレード用メディア	
			Windows® 7 Professional	Windows® XP Professional
Windows® 7 Professional 正規版	Windows® 7 Professional 32ビット 正規版	Windows® 7 Professional プレインストールモデル	添付	—
Windows® 7 Professional 正規版 & ダウングレード (Windows® XP プレインストール)*1	Windows® XP Professional with Service Pack 3 正規版	Windows® 7 Professional プレインストールモデル Windows® XP Professionalヘダウングレードしたモデル	添付	添付

\*1: Windows® 7 Professionalのダウングレード権に基づきWindows® XP Professionalがインストールされたモデルになります。Windows® 7 Professionalをご利用の際には付属のリカバリメディアにてインストールを行ってください。Windows® 7 ProfessionalとWindows® XP Professionalの両方のOSを同時にインストールすることはできません。

●本カタログ掲載の製品の名称はそれぞれ各社が商標として使用している場合があります。●Intel、インテル、Intelロゴ、Intel Inside、Intel Insideロゴ、Centrino、Centrinoロゴ、Intel Viiv、Intel Viivロゴ、Celeron、Celeron Inside、Intel Core、Core Inside、Intel SpeedStep、Itanium、Itanium Inside、Pentium、Pentium Inside、Xeon、Xeon Insideは、アメリカ合衆国およびその他の国におけるIntel Corporationまたはその子会社の商標または登録商標です。●Microsoft、Windows、Aero、Windows Live、Excel、Outlook、PowerPoint、Windows Media、OneCare、Windowsロゴ、Windowsスタートロゴ、Officeロゴは、米国Microsoft Corporationの米国およびその他の国における登録商標です。●Windowsの正式名称は、Microsoft Windows Operating Systemです。●Microsoft® Corporationのガイドラインに従って画面写真を使用しています。●Java、Sun、Sun Microsystemsは米国サンマイクシステムズの米国およびその他の国における商標または登録商標です。●Adobe、AdobeロゴはAdobe Systems Incorporated (アドビシステムズ社)の商標です。●Corel、Corelロゴ、Ulead、Uleadロゴ、DVD MovieWriterおよびWinDVDは、Corel Corporationおよびその関連会社の商標または登録商標です。●LINKとLINKロゴは商標です。●Wake On LANは、米国IBM Corp.の登録商標です。●MagicGate、マジックゲートメモリースティック、メモリースティック、メモリースティックロゴ、メモリースティック デュオ、\*Open MG\*および\*Open MG\*ロゴはソニー株式会社の商標または登録商標です。●xD-Picture Card™、xD-Pictureカード™は、富士フイルム(株)の商標です。●PCのハードディスクに記録されたデータは、「削除」や「フォーマット」を行っただけでは再生されることがあります。完全消去を行う場合は、本製品に搭載されている「ハードディスクデータ消去機能」を使用するか、専門業者に依頼(有料)してください。詳しくは<http://dynabook.com/pc/eco/naiki.htm> ●本製品に使われているプロセッサ(CPU)の処理能力はある状況下によって違いが現れます。詳細は<http://dynabook.com/pc/catalog/register.htm> ●PC本体の補修用性能部品の最低保有期間は、製品発表月から6ヶ月です。●Windows® 7対応ソフト、またはWindows® XP Professional対応ソフトをご使用ください。本製品で使用するソフトおよび周辺機器のご購入に際しては、各ソフトおよび周辺機器の販売元に動作をご確認ください。●本製品は日本国のみのサポートとなります。●写真はすべて本カタログに掲載したもので、実際の使用状況と異なる場合があります。●本カタログ中の画面はハモミ合成です。●本カタログに記載された内容および製品の仕様は改良のため予告なく変更することがあります。●誤動作や故障により、本製品の記憶内容が変化・消失する場合がございますが、これによる損害、および本製品の使用不能により生じたお客様の損害については、当社はいっさいその責任を負いませんので、あらかじめご了承ください。大切なデータなどは、必ずお客様の責任のもと、普段からこまめにバックアップされるようお願いいたします。●本製品の保証は、ハードウェアだけに適用されます。詳細は、付属の保証書をご確認ください。●修理や点検のとき、お客様が記憶させたデータやインストールしたソフトウェアが消去される場合があります。あらかじめご了承ください。●本製品に添付の「取扱説明書」「安心してお使いいただくために」にある「注意事項」などの内容を遵守せず、損害などが発生した場合、当社ではいっさい責任を負いかねますので、あらかじめご了承ください。●プレインストールソフトは、市販のパッケージ製品とソフトの内容・マニュアル・その他添付ソフトにおいて一部異なるものがあります。●本製品には、有寿命部品(ハードディスク、冷却用ファンなど)が含まれています。交換時期の目安は、使用頻度や使用環境(温度など)などの条件により異なりますが、本製品を通常使用した場合、1日に約8時間、1か月で25日のご使用で約5年です。24時間を超えるような長時間連続使用など、ご使用状態によっては早期にあるいは製品の保証期間内でも部品交換(有料)が必要となります。詳しくは、社団法人電子情報技術産業協会「パソコンの有寿命部品の表記に関するガイドライン」(<http://it.jeita.or.jp/perinfo/committee/pc/0503parts/index.html>) ●時計用電池は一定期間使用しないと放電し、時間設定がずれることがあります。●本カタログ記載のディスク容量は、1MB=1000×1000byte、1GB=1000×1000×1000byte換算値です。1MB=1024×1024byte、1GB=1024×1024×1024byte換算のものとは表記上同容量でも、実容量は少なくなりますのでご注意ください。●本カタログに記載されている数値および表記は2010年2月現在のものです。

# TOSHIBA

株式会社 **東芝** PC & ネットワーク社 PC第一事業部  
〒105-8001 東京都港区芝浦1-1-1 (東芝ビルディング)



### 安全に関する ご注意

正しく安全にお使いいただくために、ご使用前に必ず取扱説明書の「安心してお使いいただくために」等をよくお読みください。

本カタログ掲載商品のご購入に関するご相談はこちらまで

東芝PCあんしんサポート **0120-97-1048** (通話料無料)

[受付時間] 9:00-19:00 (年中無休)

海外からの電話、携帯電話、PHS、一部の直回収線の場合 **043-298-8780** (通話料お客様負担)

※電話番号はお間違えないよう、お確かめのうえおかけください。

東芝PCあんしんサポートの詳細サービス内容は、「ビジネスノートPC総合カタログ(2010.2)」をご覧ください。