

クラウドで“できる”ワークスタイルの変革!



場所・デバイスを選ばない“自由オフィス”

自宅

在宅勤務



堅牢なインフラ

災害時における事業継続性やデータバックアップなどの必要性から、クラウドサービスが注目されています。dynaCloudが稼働するデータセンターは、大規模災害にも耐えられる堅牢な建物、電源設備、ネットワーク環境を擁する施設です。サーバーから通信回線まで完全冗長化されたクラウド環境を標準で提供しています。

- バックアップも含め国内所在で万全のデータ保護
- 仮想化基盤要素を冗長化
- 通信・ネットワークの構成要素をすべて冗長化しダウンタイムを軽減

お問い合わせ先:
東芝情報機器株式会社

マーケティング&プラットフォーム・ソリューション本部 クラウドソリューション推進部 電話:03-5144-3830

●本カタログ掲載の製品の名称はそれぞれ各社が商標として使用している場合があります。●Intel、インテル、Intelロゴ、Intel Inside、Intel Insideロゴ、Centrino、Centrinoロゴ、Intel Viiv、Intel Viivロゴ、Celeron、Celeron Inside、Intel Core、Core Inside、Intel SpeedStep、Itanium、Itanium Inside、Pentium、Pentium Inside、Xeon、Xeon Insideは、アメリカ合衆国およびその他の国におけるIntel Corporationまたはその子会社の商標または登録商標です。●Microsoft、Windows、Aero、Windows Live、Excel、Outlook、PowerPoint、Windows Media、OneCare、Windowsロゴ、Windowsスタートロゴ、Officeロゴは、米国Microsoft Corporationの米国およびその他の国における登録商標です。●Windowsの正式名称は、Microsoft Windows Operating Systemです。●Javaは、Oracle Corporationおよびその子会社、関連会社の米国およびその他の国における登録商標です。●Adobe、AdobeロゴはAdobe Systems Incorporated (アドビシステムズ社)の商標です。●Core、Coreのロゴ、WinDVDは、Core Corporationおよびその関連会社の商標または登録商標です。●Wake On LANは、米国IBM Corp.の登録商標です。●MagicGate、マジックゲートメモリスティック、メモリスティック、メモリスティックロゴ、メモリスティックデューオ、Open MGおよびOpen MGロゴはソニー株式会社の登録商標または商標です。●xD-Picture Card™、xDピクチャーカード™は富士フイルム(株)の商標です。●TRENDMICRO、ウィルスバスター、ウイルスバスタークラウドはトレンドマイクロ株式会社の登録商標です。●デジタルアーツDIGITAL ARTS、ZBRAIN、アイフィルター、フィルターは、デジタルアーツ株式会社の登録商標です。●PC引越ナビは東芝パソコンシステム株式会社の登録商標です。●Yahoo!はYahoo! Inc.の登録商標です。●LINKとLINKロゴは商標です。●dynaCloudは株式会社東芝の登録商標です。●VMware、VMware vSphereはVMware, Inc.の商標です。●PCのハードディスクに記録されたデータは、「削除」や「フォーマット」を行っただけでは再生されることがあります。完全消去を行う場合は、本製品に搭載されている「ハードディスクデータ消去機能」を使用するか、専門業者に依頼(有料)してください。詳しくはhttp://dynabook.com/pc/eco/haiki.htm ●本製品に使われているプロセッサ(CPU)の処理能力はある状況下によって違いがあらわれます。詳しくはhttp://dynabook.com/pc/catalog/register.htm ●PC本体の補修用性能部品の最低保有期間は、製品発表月から6年6か月です。●本製品には、有寿命部品(ハードディスク、冷却用ファンなど)が含まれています。交換時期の目安は、使用頻度や使用環境(温度湿度など)などの条件により異なりますが、本製品を通常使用した場合、1日に約8時間、1か月に約25日のご使用で約5年です。24時間を超えるような長時間連続使用など、ご使用状況によっては早期にあるいは製品の保証期間内でも部品交換(有料)が必要となります。社団法人 電子情報技術産業協会「パソコンの有寿命部品の表記に関するガイドライン」(http://it.jeita.or.jp/perinfo/committee/pc/0503parts/index.html) ●Windows® 7対応ソフトをご使用ください。本製品で使用するソフトおよび周辺機器ご購入に際しては、各ソフトおよび周辺機器の販売元へ動作をご確認ください。●本製品は日本国のみサポートとなります。●写真はすべて本カタログ用に撮影したもので、実際の使用状況と異なる場合があります。●本カタログ中の画面はハモミ合成です。●本カタログに記載された内容および製品の仕様は改良のため予告なく変更することがあります。●誤動作や故障により、本製品の記憶内容が変化・消失する場合がございます。詳細は、付属の保証書をご確認ください。●修理や点検のとき、お客様が記憶させたデータやインストールしたソフトウェアが消去される場合があります。あらかじめご了承ください。●プレインストールソフトは、市販のパッケージ製品とソフトの内容・取扱説明書・その他付属ソフトにおいて一部異なるものがあります。●時計用電池は一定期間使用しないと放電し、時間設定がずれることや、システム設定情報が初期化されることがあります。●本製品に付属の取扱説明書における「使用上の注意事項」にある記載内容を遵守せず、損害が発生した場合、当社ではいっさい責任を負いかねますのであらかじめご了承ください。●本カタログに記載のディスク容量は、1MB=1000×1000byte、1GB=1000×1000×1000byte換算値です。1MB=1024×1024byte、1GB=1024×1024×1024byte換算のものとは表記上同容量でも、実容量は少なくなりますのでご注意ください。●本カタログに記載されている数値および表記は2012年9月現在のものです。

TOSHIBA

株式会社 **東芝** デジタルプロダクツ & サービス社
デジタルプロダクツ&サービス第一事業部
〒105-8001 東京都港区芝浦1-1-1 (東芝ビルディング)

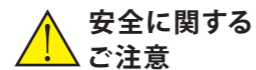
本カタログ掲載商品のご購入に関するご相談はこちらまで

東芝PCあんしんサポート (通話料無料) **0120-97-1048**

[受付時間] 9:00-19:00 (年中無休)
海外からの電話、携帯電話、PHS、一部のIP電話および直取引線の場合 **043-298-8780** (通話料お客様負担)

※電話番号はおまちがえのないよう、お確かめの上、おかけいただきますようお願いいたします。

お客様の個人情報の取り扱い全般に関する当社の考えかたをご覧になりたいかたは、(株)東芝の個人情報保護方針のページ [http://www.toshiba.co.jp/privacy/index_j.htm] をご覧ください。



**安全に関する
ご注意**

正しく安全にお使いいただくために、ご使用前に必ず取扱説明書の「安心してお使いいただくために」等をよくお読みください。

東芝がお勧めする Windows® 7.

TOSHIBA

Leading Innovation >>>

2012.9

ビジネス デスクトップPC

サイズ・基本性能で選べる東芝デスクトップPC

EQUIUM

— エキウム —



省スペースでありながら高性能を追求。

EQUIUM **S7100**

充実したインターフェースを搭載。

EQUIUM **4010**



東芝グループは、持続可能な地球の未来に貢献します。 **eco** スタイル

東芝デスクトップPCは、お客さまのビジネスニーズにお応えします。

省スペースでありながら高性能を追求。



型番	PES7133ENG711	
OS	Windows® 7 Professional 32ビット (Service Pack 1 適用済み)	
	※リカバリーメディアでリカバリーすることで Windows® 7 Professional 64ビット (SP1) も選択できます。	
CPU	インテル® Core™ i3-3220 プロセッサ 動作周波数 3.30GHz 3次キャッシュ 3MB	
HDD	320GB*1 (5,400rpm) Serial ATA/S.M.A.R.T.対応	
メモリ	2GB PC3-12800 (DDR3-1600) 対応 SDRAM <small>カスタムメイドサービス対応</small>	
ドライブ	DVD-ROMドライブ <small>カスタムメイドサービス対応</small>	

* ディスプレイは別売です。

*1:ハードディスクの容量は、1GBを10億バイトで算出しています。

場所をとらないコンパクトボディ。

わずか名刺2枚分の高さのコンパクトなボディに、利用頻度の高いインターフェースを集中配置。デスク上で場所をとらない省スペース・コンパクト設計です。

表示画面の拡張による作業効率アップ。

■ デュアルディスプレイ機能

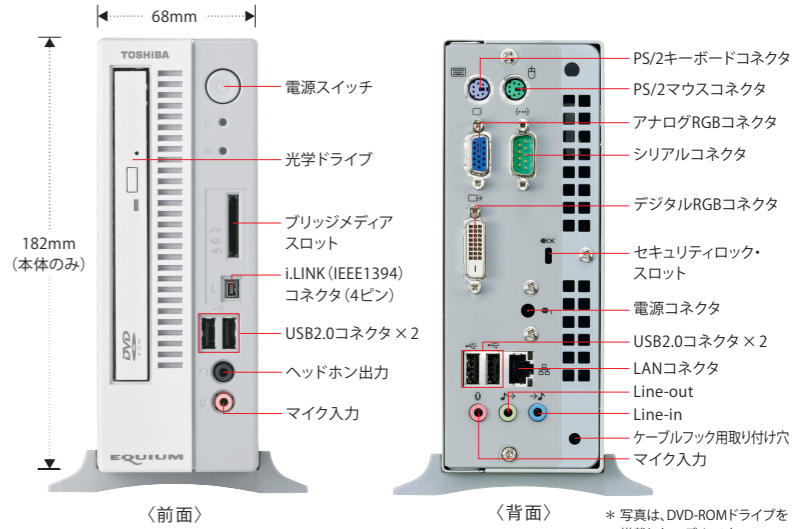
高速有線LAN 1000Base-Tに対応。

■ ギガビットイーサネット対応

XP アプリケーションが利用可能。

■ Windows® XP Mode

※すべての動作を保証するものではありません。



*写真は、DVD-ROMドライブを搭載したモデルです。

充実したインターフェースを搭載。



型番	PE40131ENA711	PE40131ENZ711	PE40124MNA711
OS	Windows® 7 Professional 32ビット (Service Pack 1 適用済み)		
	※リカバリーメディアでリカバリーすることで Windows® 7 Professional 64ビット (SP1) も選択できます。		
CPU	インテル® Core™ i5-3450 プロセッサ 動作周波数 3.10GHz (インテル® ターボ・ブースト・テクノロジー2.0対応:最大3.50GHz) 3次キャッシュ 6MB	インテル® Celeron® プロセッサ G530 動作周波数 2.40GHz 3次キャッシュ 2MB	
HDD	500GB*1 (5,400rpm) Serial ATA/S.M.A.R.T.対応	500GB*1 × 2 (5,400rpm) Serial ATA/S.M.A.R.T.対応	500GB*1 (5,400rpm) Serial ATA/S.M.A.R.T.対応
メモリ	2GB <small>カスタムメイドサービス対応</small>	4GB	2GB <small>カスタムメイドサービス対応</small>
	PC3-12800 (DDR3-1600)*2 対応 SDRAM		
ドライブ	DVD-ROMドライブ <small>カスタムメイドサービス対応</small>		

* ディスプレイは別売です。

*1:ハードディスクの容量は、1GBを10億バイトで算出しています。

*2:インテル® Celeron® プロセッサ G530搭載モデルは、PC3-8500 (DDR3-1066) 仕様で動作します。

6基のUSBコネクタ、3種類のPCIスロットなどを装備。ハードディスク2基搭載モデルも選択可能。

データバックアップなどに便利なハードディスク2基搭載モデルが選べるほか、さらなる高性能化や機能拡張などに対応可能な設計となっています。

万が一の備えにデータストレージとしての使用も可能。

■ ハードディスク2基搭載モデルも選択可能

前面に2基、背面に4基搭載。

■ USB2.0コネクタ×6

過去の資産が活用できる。

■ PCIスロット

表示性能を向上させる高速インターフェース。

■ PCI Express×16スロット

さまざまな機能拡張が可能。

■ PCI Express×1スロット

表示画面の拡張による作業効率アップ。

■ デュアルディスプレイ機能

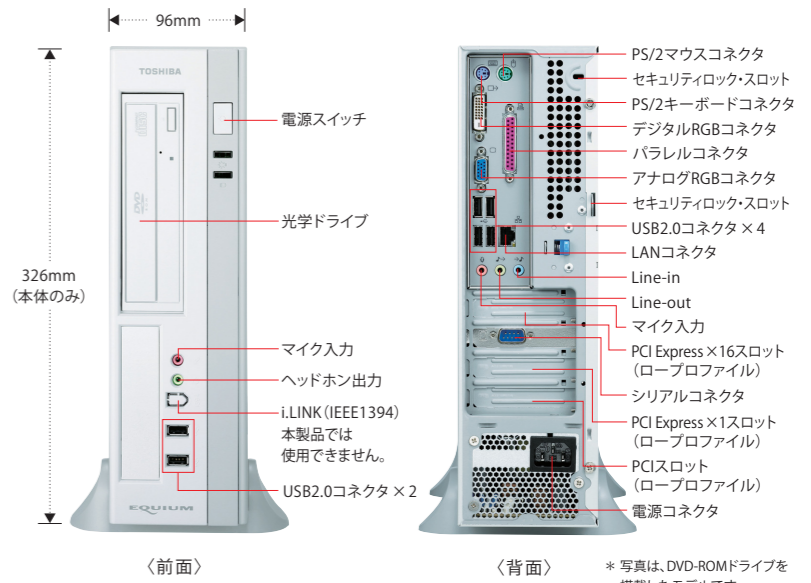
高速有線LAN 1000Base-Tに対応。

■ ギガビットイーサネット対応

XP アプリケーションが利用可能。

■ Windows® XP Mode

※すべての動作を保証するものではありません。



*写真は、DVD-ROMドライブを搭載したモデルです。

オプション

表計算などワークシートも扱いやすいオフィスのスタンダードモデル。

TFT液晶ディスプレイ 17型-K 3年間保証モデル IPCD126A3 オープン価格

製品についてのお問い合わせは東芝PC IOSセンターTEL:043-278-5970まで。

- 最大解像度:1,280×1,024ドット
- 消費電力 最大19W(省電力時:0.3W以下)
- 最大表示色1,677万色、SXGAにも対応し、ビジュアルデータもクリアに美しく再現。
- 表示品位に優れたHDCP対応のデジタルRGB入力と従来のPCにも接続できるアナログRGB入力。

- VOC(揮発性有機化合物)ガイドラインに対応し、文部科学省学校環境衛生基準をクリア。
- 画面の破損・汚れを防ぐ保護ガラスフィルターを採用。
- VESAマウントインタフェース規格に準拠(100mm)。
- 3年オンサイト保証に対応。



※オープン価格の製品は標準価格を定めておりません。 ※画面はハメコみ合成です。

■TFT液晶ディスプレイ/ハードウェア仕様

モデル名/型番	TFT液晶ディスプレイ17型-K <small>3年間保証モデル</small> IPCD126A3
液晶パネル	17.0型カラー-TFT液晶パネル
表示エリア	約340×272mm(対角43.3cm)
最大解像度	1,280×1,024ドット
画素ピッチ	0.264×0.264mm
輝度(最大)	250cd/m ²
コントラスト比	1000:1
応答速度	5ms
視野角	上下160度、左右160度
入力(アナログRGB入力)	映像信号:アナログRGB(0.7Vp-p)、同期信号:TTL相当 水平/垂直分離
入力(デジタルRGB入力)	デジタルRGB(TMD5準拠)
入力端子	アナログRGB入力:15ピンミニD-sub 3段 デジタルRGB入力:HDCP対応DVI-D、オーディオ:ステレオミニジャック
走査周波数	水平:31.5~80kHz、垂直:56.3~75Hz
最大表示色	1,677万色
プラグ&プレイ機能	アナログ信号:VESA DDC2B準拠 デジタル信号:VESA DDC2B準拠
節電機能	VESA DPMS準拠、国際エネルギースタープログラム適合
スピーカー	ステレオスピーカー 1W×2
調整機能	輝度調整、コントラスト調整、水平位置調整、垂直位置調整、画面微調整、色温度調整、OSD位置調整、工場出荷設定、OSD言語選択、画質自動調整、など
チルト/スイーベル	上20°、下0°/—
使用環境条件	温度:5~35℃、湿度:20~80%(結露のないこと)
電源	内蔵/AC100V 50/60Hz
消費電力	最大19W(省電力時:0.3W以下)
外形寸法/質量	約369(幅)×195(奥行)×371(高さ)mm/約4.8kg
保証	3年オンサイト
主な付属品	アナログRGBケーブル(D-subミニ15ピン/D-subミニ15ピン)、デジタルRGBケーブル(DVI-D/DVI-D)、オーディオケーブル、電源コード、モニタ台座、取扱説明書、保証書

■本液晶ディスプレイを東芝以外のPCIに接続した場合、正常に表示しないことがあります。デジタルRGB(DVI)に対応しているEQUILUMシリーズのパソコン本体と接続してご使用いただく場合には、付属のデジタルRGB信号ケーブルをご確認ください。■TFT液晶は、非常に高度な技術を使用して作られています。非点灯、常時点灯などの表示(画素)が存在することがあります(有効ドット数の割合は99.99%以上です。有効ドット数の割合とは「対応するディスプレイの表示しうる全ドット数のうち、表示可能なドット数の割合」です)。また、見る角度や温度変化によって色むらや明るさのむらが見える場合があります。これは故障ではありませんので、あらかじめご了承ください。■1,280×1,024ドット未満の表示の場合、パソコン本体側のビデオチップの性能、または設定によって、拡大表示できない場合があります。画面いっぱいに拡大表示するには、本液晶ディスプレイのサポート表示タイミングを信号入力する必要があります。サポート表示タイミング、もしくは解像度以外が入力された場合には、画面いっぱいに拡大表示できない場合があります。■通話中の携帯電話など、強い電波が発生する機器を本機に近づけた場合には、スピーカーからノイズが発生する場合がありますが故障ではありません。あらかじめご了承ください。■温度、湿度などの条件により、画面全体を黒色表示した場合に白むらが見える場合があります。■リセット信号以外の表示では、前面のコントロールパネルで調整しても表示できない場合があります。■インターレース信号には対応していません。

■オプション

価格はすべてオープン価格です。なお、オープン価格の製品は標準価格を定めておりません。(2012年9月現在)

製品名	容量	型番
増設メモリーカードL	2GB	PVME200L
	4GB	PVME400L
TFT液晶ディスプレイ17型-K		注1) IPCD126A3
USBレザースタイル横スクロールマウス		注2) IPCZ125A

注1) 製品についてのお問い合わせは東芝PC IOSセンターTEL:043-278-5970まで。 注2) Microsoft® Office上で横スクロール機能を使用する場合は、別途ドライバーが必要です(dynabook.comの周辺機器サイトからダウンロードにより提供)。



ユーザビリティ・環境調和・セキュリティのトータルバランスで、ビジネスを

しっかり支えます。

ユーザビリティ ユーザーの視点から性能と機能を追求。

高性能と省電力を実現。
第3世代Coreプロセッサ搭載 S7100 4010

製造プロセスを微細化し、グラフィックス機能を強化した、インテルの第3世代Coreプロセッサを搭載しています。また、CPUの低消費電力化により、全モデルが国際エネルギー省プログラム（適合基準）に対応しています。

- **インテル® Core™ i5-3450 プロセッサ** 4010
動作周波数 3.10GHz (インテル® ターボ・ブースト・テクノロジー-2.0対応:最大3.50GHz) 3次キャッシュ 6MB
- **インテル® Core™ i3-3220 プロセッサ** S7100
動作周波数 3.30GHz 3次キャッシュ 3MB

高速DDR3-1600メモリ搭載 S7100 4010

メモリコントローラーの強化により、DDR3-1600メモリを採用。システムパフォーマンスを向上しています。
※インテル® Celeron® プロセッサ G530搭載モデルは、PC3-8500 (DDR3-1066)仕様で動作します。

ハードディスク2基搭載モデルも選択可能 4010

2基のハードディスクのうち、1基をシステム用として、もう1基をデータストレージとして使用することにより、万が一のシステムトラブルの際も、データの被害を最小限にとどめることが可能になります。

デュアルディスプレイ機能 S7100 4010

デジタルRGBとアナログRGBの両コネクタを使用し、2つのディスプレイに別々の画面を表示することで作業効率の向上が図れます。

ギガビットイーサネット対応 S7100 4010

最高速度が1Gbps* (ギガビット/秒)の1000Base-Tに対応しています。
*1Gbpsは1000Base-Tの理論上の最高速度であり、実際の通信速度はお使いの機器やネットワーク環境により異なります。必ず1000Base-Tに対応したHUBとケーブルをご使用ください。

Windows® XP Mode S7100 4010

仮想化テクノロジー「Windows® Virtual PC」および「Windows® XP Mode」を搭載。Windows® 7のデスクトップ環境で、従来のXPアプリケーションが利用できます。
※すべての動作を保証するものではありません。

USB光学式マウス付属 S7100 4010

ボール式マウスと比べ、手入れの簡単な、USB光学式マウスを付属しています。

環境調和 環境に配慮したPCを推進。

東芝グループは、持続可能な地球の未来に貢献します。

eco スタイル

東芝では、これまでも地球環境に配慮したPCの開発に努め、2005年1月からはプリント基板と筐体についてEU (欧州連合) RoHS*1指令に対応したPCを発売してきました。EQUIUMシリーズでは、製品全体がRoHS指令に対応しています。また、J-Moss*2 (電気・電子機器の特定化学物質の含有表示方法)にて規定されている特定化学物質の含有率が基準以下であることを示すJ-Mossグリーンマークに適合しています。詳細はWebサイトでご確認ください。

http://dynabook.com/pc/eco/search/cgi-bin/jm_search.cgi

- *1:RoHS:Restriction of the use of certain Hazardous Substances EU (欧州連合)では、コンピューターや通信機器、家電などで特定有害物質 (6物質群)の使用禁止を定めたRoHS指令が2006年7月から施行されています。
- *2:J-Moss 電気・電子機器の特定化学物質の含有表示方法について規定した日本工業規格 (JIS C 9050)です。

欧州RoHS、J-Mossで対象となる特定有害物質

- 鉛 (Pb) ●六価クロム (Cr⁶⁺)
- 水銀 (Hg) ●カドミウム (Cd)
- ポリ臭化ビフェニル類 (PBBs)
- ポリ臭化ジフェニルエーテル類 (PBDEs)

(有害物質含有の除外規定についてはJ-Moss、欧州RoHSで異なる部分もありますが、本製品は双方の基準に適合しています。)



環境配慮事項 (具体的内容等)

グリーン購入法
 2007年4月から、グリーン購入法に基づく「環境物品等の調達に関する基本方針」が一部変更となり、電子計算機が特定調達品目の対象となりました。本製品はその判断基準を満たしています。

PCに関するVOC放散速度指針値に適合
 本製品はJEITA「パソコンに関するVOC放散速度指針値」の基準を満たしています。

PCグリーンラベルの基準 (Ver.12) に適合
 本製品はPC3R「PCグリーンラベル制度」の審査基準 (Ver.12) を満たしています。詳細はWebサイト <http://www.pc3r.jp/greenlabel/index.html> をご覧ください。
※環境性能レーティング (星マーク) とは、加点項目の達成状況に応じて格付けたものです。★☆☆は達成率35%未満、★★☆は35%以上70%未満、★★★は70%以上を示します。



S7100 4010
★★★☆☆ V12 ★★★☆☆ V12

環境調和に配慮したPC
 製品に対する環境調和が求められるなか、東芝は調達、生産、流通、使用、廃棄までの製品ライフサイクルの各段階における環境負荷の低減に配慮しています。

リサイクルの促進
 廃棄時のリサイクルの効率化のため、設計段階で複合材料部材を低減しています。また25g以上のPC本体樹脂部品に材料名を表示、簡単な確な分別を容易にし、再資源化を促進しています。製造地点の変更に伴い、2012年1月製造品からは、製品パッケージには、リサイクル容易性に配慮しながら、こん包箱の緩衝材を選定し、こん包箱のサイズを小型化するなど、トータルでの環境負荷の低減に努めています。また製品マニュアルには、再生紙を最大限利用し、リサイクルを促進しています。
※こん包箱の体積比で、EQUIUM 4010は2011年製造品の4000と比較して約95%、EQUIUM S7100は2011年製造品のS7000と比較して約79%

使用済み製品の回収・再資源化
 東芝では、事業系使用済みPCの回収・再資源化に対応するため、横浜市に「東芝IT機器リサイクルセンター」を設置。札幌、千葉、名古屋、大阪、北九州などの全国主要都市11カ所のリサイクル拠点で有料による回収・再資源化を行っています。詳しくはWebサイトをご覧ください。 http://dynabook.com/pc/eco/re_jigyو.htm

国際エネルギー省プログラムの基準に適合
 国際エネルギー省プログラムは、世界7カ国・地域で実施されているオフィス機器の国際省エネルギー制度です。東芝は、プログラム参加事業者として積極的に製品の基準適合を推進しています。EQUIUMシリーズは、国際エネルギー省プログラムの基準に適合しています。



省エネ法 (目標年度2011年度)
 省エネ法の基準達成状況を表すマークです。グリーンマークは目標値の達成を示します。
※エネルギー消費効率および省エネ基準達成率については、仕様表をご覧ください。

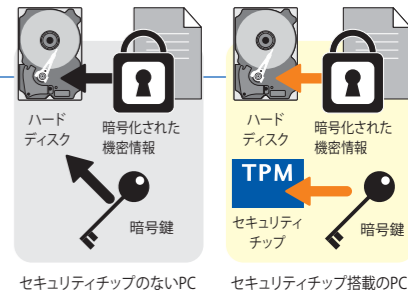


セキュリティ 情報漏えいのリスクから大切なデータを守るための高度なセキュリティ対策を実現。

データ暗号化の「鍵」を専用チップで厳重管理。
TPMセキュリティチップ S7100 4010

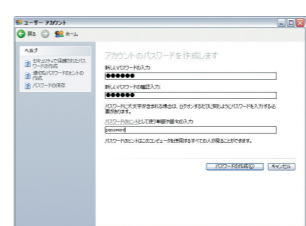
通常のPCでは、暗号化されたデータと暗号化の「鍵」の両方をHDDに保存しています。TPMセキュリティチップを搭載するPCでは、暗号化されたデータがHDD上の仮想ドライブに保存され、一方、暗号化の「鍵」は専用チップで厳重に保管されます。万が一、HDDを抜かれ別のPCでアクセスしても「鍵」が取り出せないため解読は困難です。

● **TCG (Trusted Computing Group) 準拠**
 セキュリティチップは、業界団体であるTCG (Trusted Computing Group) で定義された仕様 (Ver 1.2) に準拠しております。



トリプルパスワードによる個人認証で、PCへの不正アクセスを防止。
BIOS・HDD・ログインパスワード S7100 4010

PCの起動時、HDDへのアクセス時、起動したWindows®へのログイン時のそれぞれにパスワードを設定。



1 電源投入時 (BIOSパスワード)
 BIOSレベルでロックをかけることにより、PCをパスワードで保護します。パスワードを設定した場合は、電源投入時 (OS起動前) にパスワード入力が必要です。OSを入れ替えてもBIOSパスワードは維持されます。

2 HDDアクセス時 (HDDパスワード)
 HDDにパスワードでロックをかけHDD内のデータを保護することができます。HDDが万が一盗難にあっても電源投入時にHDDパスワードが必要となり、HDDへの不正アクセス防止を強化します。

3 Windows® 起動時 (ログインパスワード)
 起動したWindows®へのログイン時に必要となるパスワードです。

データ実行防止機能。
Execute Disable Bit機能 S7100 4010

Execute Disable Bit機能を搭載したCPUが、メモリのデータ領域におけるプログラム実行を検知・防止します。このため、ワームやウイルスなどの不正プログラムによるバッファオーバーフロー攻撃を抑止します。

セキュリティロック・スロット S7100 4010

ワイヤーによる物理的なロックでPCを固定し盗難を抑止します。

サポート 高品質のサービスにより、サポート体制も充実しています。

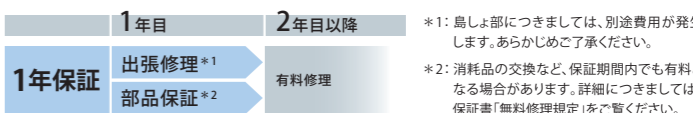
東芝PCあんしんサポート

電話サポートと修理受付の窓口を一本化。ご購入の相談からトラブル解決、修理まで、**フリーアクセス** **0120-97-1048** までまとめて対応します。

海外からの電話、携帯電話、PHS、一部のIP電話および直回収線の場場合には右記の番号におかけください。(通話料金お客様負担) **TEL:043-298-8780**

- 1 電話サポート** 何でも相談無料
製品の情報から操作方法やトラブル対策まで、お客様のさまざまな疑問にプロのスタッフが電話でいねいにお答えします。何でも相談無料ですので、困ったときはお気軽にお電話ください。
受付時間 **9:00~19:00** (年中無休)
- 2 修理受付**
万が一の故障のときも専門スタッフがしっかり対応。
受付時間 **9:00~22:00**
土・日・祝日もご利用いただけます。
(年末年始 12/31~1/3を除く)

あんしん保証 1年保証



● **お客様登録をおすすめいたします**

ご購入後「お客様登録」を「Room1048 (トウシノ)」 <http://toshibadirect.jp/room1048/> でお申し込みいただきますと、最新のサポート情報などをメールにてお届けいたします。

お客様の個人情報の取り扱い全般に関する当社の考えかたをご覧ください。 (株) 東芝の個人情報保護方針のページ http://www.toshiba.co.jp/privacy/index_j.htm をご覧ください。

