

TOSHIBA

DynaBook



型番・ハードウェア仕様		
機種名/型番	DynaBook 4050X	DynaBook 2540S
プロセッサ	モバイルIntel®Celeron™プロセッサ333MHz	3DNow!™テクノロジ AMD-K6®-2プロセッサ333MHz
キャッシュメモリ	32KB(1次キャッシュ、CPUに内蔵)、128KB(2次キャッシュ、CPUに内蔵)	64KB(1次キャッシュ、CPUに内蔵)、512KB(2次キャッシュ、外部)
BIOS ROM	512KB(フラッシュROM) Plug and Play 1.0a、APM1.2、ACPI1.0	
メモリ	標準/最大	64MB / 192MB(SDRAM)
	メモリ専用スロット	1スロット
表示機能	内部ディスプレイ	14.1型FLサイドライト付きTFTカラー液晶(1)、1,024x768ドット: 65,536色
	外部ディスプレイ(オプション)(3)	最大1,280x1,024ドット: 256色
	内部ディスプレイと同時表示(4)	最大1,024x768ドット(2) 走査周波数: 垂直60Hz
	ビデオRAM	2.5MB
入力装置	本体キーボード	90キー(OADG106キー準拠、Windowsキー・アプリケーションキー付き、ひらがな印刷) キーピッチ:19mm、キーストローク3mm
	ポインティングデバイス	アキュポイント標準装備(5)
補助記憶装置 (固定式)	ハードディスク (6)	6.4GB
	ソフトウェア占有量	1.6GB
CD-ROM	対応フォーマット(7)	音楽CD、CD-ROM、CD-R、CD-RW、マルチセッション(PhotoCD、CDエクストラ)
	対応フォーマット(7)	音楽CD、CD-ROM、CD-R、CD-RW、マルチセッション(PhotoCD、CDエクストラ)
PCカードスロット	TYPE ×2スロットまたはTYPE ×1スロット(PC Card Standard準拠、CardBus対応)	
FAX/通信機能	データ:最大56Kbps(V.90、K56flex対応、ポイスレス)、FAX:14.4Kbps(8)	
サウンド機能	PCIバス接続サウンドシステム(16ビットステレオ)、高音質ステレオスピーカ内蔵、全二重対応	Sound Blaster Pro互換(16ビットステレオ)、高音質ステレオスピーカ内蔵、全二重対応、3Dサウンド対応
インタフェース	・シリアル(RS-232C)9ピンD-sub、非同期115,200bps(ハードウェア仕様)、16550A互換) ×1 ・パラレル(セントロニクス、25ピンD-sub ECP対応) ×1 ・RGB(15ピンD-sub 3段) ×1 ・PS/2(6ピンミニDIN マウス/キーボード共用) ×1 ・USB (9) ×1	・マイク入力(3.5mm モノラルミニジャック) ×1 ・ヘッドホン出力(3.5mm ステレオミニジャック) ×1 ・LINE IN (3.5mm ステレオミニジャック) ×1 ・赤外線通信ポート(IRDA1.1準拠 最大4Mbps/115Kbps) ×1 ・モデム(RJ11) ×1
セキュリティ機能	パワーオンパスワード、インスタントセキュリティ、セキュリティロックスロット、PCカードロック	
省電力機能	ディスプレイ制御、HDD制御、CPU制御、ハイバネーション機能、スタンバイ機能	
電源	バッテリー(10)	リチウムイオン(バッテリーパック)
	駆動時間	約3.0時間(省電力制御あり)
消費電力	充電時間	約3時間(電源OFF時) 約4~10時間(電源ON時)
	最大	約45W
環境条件	温度5~35℃、湿度20~80%(但し結露しないこと)	
外形寸法(突起部含まず)	309mm(幅)×259mm(奥行)×40.9mm(最薄部)/44mm(高さ)	309mm(幅)×259mm(奥行)×39.9mm(最薄部) 43mm(高さ)
質量	約3.2kg(バッテリーパック装着時)	約3.1kg(バッテリーパック装着時)
主な付属品	ACアダプタ、AC電源ケーブル、マニュアル、保証書、リカバリ/CD、バッテリーパック 本体装着済) アキュポイントキャップ(予備)、モジュラーケーブル他	
プレインストールOS	Microsoft® Windows®98	
対応OS	Microsoft® Windows®98、Microsoft® WindowsNT®Workstation4.0 Service Pack4 (12)	

1. TFTカラー液晶ディスプレイは、非常に高度な技術を使用して作られており、一部に非点灯、常時点灯などの表示不良が存在する事がありますが故障ではありません。予めご了承ください。 2. 640 × 480ドット、800 × 600ドット表示時、表示領域が画面中央に小さく表示されます。1,280 × 1,024ドット時は仮想スクリーン表示です。1,677万色はディスプレイの解像度により異なります。解像度にしたディスプレイを接続してください。 4. 外部ディスプレイと内部液晶を同時表示させる場合は、外部ディスプレイ内部液晶とも内部液晶の色数 / 解像度で表示されます。 5. アキュポイントキャップは消耗品です。 6. ハードディスクは、全領域がFAT32で設定されています(CHドライブ/パーティションで設定)。 7. ビデオCDなど、対応フォーマットによっては再生ソフトが必要な場合があります。 8. 内蔵モデムは国内専用です。海外では使用できません。33.6Kbps以上の高速受信は接続先の対応や回線状態などが整った場合のみ可能です。送信時は最大33.6Kbpsでの接続になります。 9. USB-インタフェースは出されるUSB対応周辺機器全ての動作を保障するものではありません。 10. バッテリーパックは消耗品です。バッテリー駆動時間および充電時間は、使用環境により変わります。 11. 日本以外の国で使用する場合別途ACコードが必要になります。ACアダプタの入力定格は、AC100V時95VAです。 12. WindowsNT®Workstation 4.0 Service Pack4をご利用になる場合は、同OSの市販品の購入が必要です。本機対応のドライブに関する情報は、会員専用インターネットサービス「東芝パソコンヘルプデスク」をご覧ください。但し対応可能な機能には制限があります。

ソフトウェア		4050X CDTA	2540S CDTA	
...プレインストール&CD-ROM添付、...プレインストール (注1)				
OS	Microsoft®Windows®98			
かな漢字変換	Microsoft®IME98 (注2)			
ワープロ	Microsoft®Word98 for Windows			
表計算	Microsoft®Excel97 for Windows			
辞書	Microsoft®Shogakukan Bookshelf®Basic (注3)			
インターネット/通信	ブラウザ	Internet Explorer4.01		
	プロバイダサインアップ	Guippy-		
		ニフティサーブでインターネット		
		AOL Ver4.0		
		BIGLOBEサインアップナビ		
	いきなりインターネット			
	ODNダイヤルアップスタータキット			
	接続ナビゲーション	簡単インターネット		
	英日/日英翻訳	The翻訳インターネット V3.0		
	ホームページ作成	Microsoft® FrontPage Express™ (注2)		
電話番号検索	Angel Line for Windows			
スケジュール管理/メール	Microsoft® Outlook™98 for Windows®			
メール	PostPet™ Ver2.0jp			
実用	路線検索	駅ずばあ		
	はがき作成	筆ぐるめVer6.0		
マルチメディア	画像編集	Adobe® PhotoDeluxe® for ファミリー3.0		
	MIDI再生	XG Studio Mixer		
	MPEG4画像再生	S-YXG100 Player		
	音声認識/音声合成	Mobile Motion Viewer		
赤外線通信	Intellisync for Windows			
通信環境切替	東芝Ir Ether			
ファイル同期	一発チェンジャ			
USB/PCカードアプリ起動	Mobile Synchro			
その他ユーティリティ	ウイルス検出	ウイルス検出 Ver6.0		
	マウスウェア	プラグエイト		
	Adobe®Acrobat® Reader 3.0J			
	省電力設定ユーティリティ (注5)			
	東芝PCお喜様登録			
	オンラインマニュアル			

注1) 本商品はリカバリ/CDを添付しておりますので、バックアップツールMSCSDプログラムはありません。注2) Windows®98に含まれます。注3) Microsoft®Shogakukan Bookshelf®Basicは、検索部のみハードディスクにプレインストールされており、データ部はプレインストールされておりません(データはCD-ROMに含まれます)。注4) 東芝音声システムの「きこえるメール」の留守番電話機能は、本体内蔵モデムではボイス機能をサポートしていないため使用できません。注5) [コントロールパネル]の「電源の管理」で設定ができます。

製品名	型番	標準価格(税別)	4050X	2540S
増設メモリ32MB(タイプN)	PA2060LJ	40,000円	—	—
増設メモリ64MB(タイプN)	PA2061LJ	80,000円	—	—
増設メモリ128MB(タイプN)	PA2062LJ	160,000円	—	—
増設メモリ32MB(タイプH)	PA2043LJ	40,000円	—	—
増設メモリ64MB(タイプH)	PA2044LJ	80,000円	—	—
増設メモリ128MB(タイプH)	PA2045LJ	160,000円	—	—
バッテリーパック (注1)	PA2487U1	30,000円		
バッテリーチャージャー (注2)	PA2488LJ	35,000円		
PCカードリーダーアダプタ(ツイストペア)	LANCT00A	20,000円		
RS-232Cケーブル	PWS5452A	7,500円		
バリュウマウス(PS/2)	MUSPS20A	8,000円		
106キー キーボード	KB106KEY	20,000円		
テンキーパッド	J31TP002	19,800円		
プリンタ接続ケーブル	PWS5453A	6,000円		
15型フラットパネルディスプレイB	PVP125JA	188,000円		
15型カラーディスプレイA	PV2005JA	68,000円		
17型カラーディスプレイA	PV2006JA	128,000円		

注1) バッテリーパックは消耗品です。注2) PA2487U1用充電器

シルバーカラーの薄型ボディで新登場。



安全に関するご注意

正しく安全にお使いいただくために、ご使用前に必ず取扱説明書の「安全にお使いいただくために...必ずお守り下さい」等をよくお読みください。

株式会社 **東芝** デジタルメディア機器社
パソコン事業部 〒105-8001 東京都港区芝浦1-1-1(東芝ビルディング)



5年連続ノートPC世界シェア No.1

グレードアップ安心サポート

<http://www2.toshiba.co.jp/pc/>

出典：データクエスト世界パソコン四半期出荷統計 / 1994-1998 10周年出荷実績 (GG99-TOS-016)

本カタログの掲載商品の価格には、消費税、配送費、設置調整費、使用済み商品の引き取り費等は含まれておりません。

DynaBookが、新しい可能性を見せてくれる。 楽しさは、ここから始まる。

真に使いやすいノートパソコンを目指して誕生したDynaBook。
今年10年目を迎え、その磨き抜かれた操作性と信頼性は、
世界No.1のノートパソコンとして愛され、定評をいただいています。
インターネット、映像・音楽、エンターテインメントなど
この一台から新しい、そして楽しい可能性がどんどん広がります。
選ぶのは、やっぱりDynaBookです。

internet

初めての接続も3ステップで簡単操作。
大画面だからホームページもひと目で見やすいし、
マウスウェアで、スクロールも容易に。
DynaBookなら好きな情報をすばやくキャッチできます。

sound

ゲームやマルチメディアのCD-ROMをプレイしたり、
音楽CDを聞きながらレポートを書くのもラクラク。
低音域まで優れた音の内蔵ステレオスピーカーや
ワンタッチ操作のCD操作キーなど、
やりたい事がすぐにできるDynaBookです。



visual

自分のホームページをつかったり、
デジカメで撮った画像をWebギャラリーに展示したり、
また友だちにパーティの案内状を書いたり
ビデオ映像をモバイルで再生したりと、
クリエイティブな楽しさに満ちたDynaBookです。

E-Mail

電話と同じくらい身近になったE-Mail。
話題のポストペットなどを使って
簡単に、そして楽しくアクセス。
高速モデム内蔵のDynaBookなら
友達との連絡もスムーズです。

connect

インターネット環境をすばやく切り替えたり、
赤外線通信やUSBを使って
友だちのパソコンとデータのやりとりをしたり、
DynaBookならみんなとつながります。

10th. ANNIVERSARY
DynaBook

1989年、世界で初めてのノートパソコンとして誕生したDynaBookは、今年で10周年を迎えます。最先端のノートパソコンとして時代をリードし続けているその信頼と技術は5年連続ノートパソコン世界シェアNo.1の実績が証明しています。

東芝ノートPCの品質と信頼が世界で選ばれました。

5年連続 ノートPC世界シェアNo.1

出展：データクエスト世界パソコン四半期出荷統計/1994-1998暦年
出荷実績(GG99-TOS-016)

enjoy
internet

つなげて、選んで、クリックするだけ。 DynaBookで、さあ、始めよう!

アイコンをクリックするだけで、インターネットの接続がカンタンにできます。ショッピングやニュース、
オンラインゲームなど多彩な情報やエンターテインメント、そして電子メールによるコミュニケーションがすぐに楽しめます。
プロバイダは、「InfoPepper」、「アメリカ・オン・ライン」など6つをラインアップ。
アクセスポイント、サービス、料金などにより自由に選べます。



LET'S TRY! DynaBookなら、

モデム内蔵DynaBookだから
インターネットがこんなにカンタンです。

最大56Kbpsのデータ受信速度に対応した高速FAXモデムを内蔵しています。あらかじめモデムのセッティングがされていますから、
初めての人は、接続ソフト「簡単インターネット」からオンラインサインアップをするだけ。
すでにプロバイダと契約している人もすぐにインターネットが開始できます。またパソコン通信やFAX送受信も快適です。



Start!

1 電話回線に接続します。
DynaBookの内蔵モデムと電話回線を
モジュラーケーブルで接続します。



Click!

**2 簡単インターネットを
ダブルクリック**
デスクトップにある「簡単インターネット」の
アイコンをダブルクリックします。



**3 オンラインサインアップで
世界へアクセス**
プロバイダ一覧から入会したいプロバイダを選択し、
接続開始。入会手続きが完了したら、インターネットに
アクセスできます。さあ、世界へ飛び出しましょう!

選べる
プロバイダ

いきなりインターネット
・入会金 2,000円 無料!
・最大2ヶ月間 使い放題!
入会日以降、2回目の課金締め日 毎月20日 までとなります。

AOL Ver4.0
1ヶ月間100時間まで無料
100時間無料は、入会后1ヶ月に限られ、
それを越えると課金ははじまります。
Guippy People

ニフティサーブでインターネット
ODNダイヤルアップスタータキット
BIGLOBEサインアップナビ

ほらカンタンでしょ。

E-MAIL ほらE-Mailだって、こんなに楽しい! 僕たちは、E-Mailで会話する。

E-Mailを運んでくれる
可愛いペットと遊ぼう



PostPet™ ver.2.0jip (c)1999 Sony Communication Network
Corporation All rights reserved.
ポストペットはパソコンの中で暮らす小さなペットが電子メール
を運ぶおちゃめなメールソフト。おやつやおもちゃをあげたり、と
きどき洗ってあげたりしてペットとの暮らしを楽しんでください。
ペットはたまにあなたにメールをくれたりもしますよ。
<http://www.so-net.ne.jp/postpet/>

*ポストペットはインターネット専用の電子メールソフトです。ご利用の際は、
SMTP/POPメールに対応したプロバイダーとの契約が必要です。

画像やHTMLに対応したE-Mailが
簡単に作成できます。

Microsoft® Outlook™ 98 for Windows

電子メールの送受信の他、スケジュール、住所録などを一括して分かりやす
く管理できます。個人情報の管理だけでなく、グループウェアとしてネットワ
ークを介して情報を共有化することもできます。
(但し、サーバの対応が必要です。)

デジタルカメラで撮った写真を
添付すれば、メールの楽しさがグッとアップします。



ここが違うDynaBook いい音で音楽が聴ける、楽しい映像が創れる。

仲間が作ってくれたMIDIミュージックを聞きながら食べ歩きの記事をWord98で入力する。メニューや店構えをデジタルカメラで撮影し、画質やサイズを修正する。気に入った店で催すパーティの招待状をイラスト入りで作る。この一台で、やりたいことがすぐにできます。

SOUND

リアリティ豊かなサウンドが広がります。

低音域までパワフルなスピーカ

音響空間を設けたスピーカを薄型ボディに搭載、低音域までパワフルに再現する本格派のサウンドシステムを実現しています。シューティングやレーシングゲームも迫力いっぱい。いろいろなマルチメディアCD-ROMの音声やMIDIサウンドも高品質で楽しめます。



ワンタッチで、ますます使いやすく。

インターネット/CD操作キー

ファンクションキーに割り当てられたボタンを押すと、CDの再生・早送り・巻戻し、そしてインターネットブラウザの起動がすばやくできます。例えばFnキーとF8キーを押せば、CDを一発再生。ワンタッチ感覚で起動でき、とても便利です。



音楽・音声をここまで楽しく使えるのもDynaBookです。

東芝音声システム 音声認識/合成ソフト

読み上げソフトの「おしゃべりテキスト」・「おしゃべりfor Word」・「おしゃべりfor Excel」受信したメールを音声で読み上げる「きこえるメール」時報やスケジュールのメッセージを知らせてくれる「おしゃべり時計」など、便利で楽しい音声ソフトが充実しています。



XG Studio Mixer

グラフィカルなオペレーションで、GM音源、XG音源のMIDIデータを再生できる高機能MIDIプレーヤ。MIDIデータの演奏に合わせてビデオ映像や静止画をスクリーンに映し出したり、MIDIデータをピアノやコーラス、ロボット音声などでアレンジできます。



S-YXG100 Player



プロオーディオに匹敵する高品質なMIDIサウンドを、バラエティ豊かにエフェクトコントロールできるXGフォーマット対応ソフトウェア・AWAVEテーパーシンセサイザーです。

CONNECT

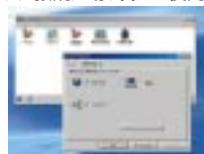
他のパソコンとのファイル同期が自動 Mobile Synchro

オフィスや外出先など、他のパソコンで作成したデータと同期を取る、オールマイティなファイル転送ユーティリティです。常に情報が最新の状態に更新されます。



複数の通信環境をすばやくチェンジ 一発チェンジャ

プロバイダを複数使用する場合に、ダイヤルアップ接続の設定を便利に切り替えて使えます。LAN接続時にダイヤルアップ接続に切り替えて使用したいときにも便利です。



赤外線を使用したファイル共有などが可能 東芝IrEther

赤外線ポートでTCP/IPプロトコルを使用し、パソコン間でファイルやプリンタの共有が手軽です。FIR(4Mbps)での高速で安定したデータ転送ができます。

個人情報管理に最適、ファイルの転送や同期が簡単に Intellisync for Windows

パソコン同士や携帯情報ツールとの間で、ケーブル(シリアルまたはパラレル)や赤外線通信を使ってファイルの転送や Outlook™98などとデータの連携がおこなえます。

VISUAL

自分のホームページも簡単に作成できる。 世界中に発信OK!



Microsoft® FrontPage Express™

ワープロを使うような手軽さでホームページを簡単に作れます。動くホームページDHTMLにも対応した高機能をそなえ、お洒落なホームページをつくりたいと思う人には、必携です。

最新のムービーデータも、ニュースも、 サッと開いて情報収集できます。

Mobile Motion™ Viewer

Mobile Motionは、東芝が開発している最新の映像ストリーム技術です。インターネットからダウンロードしながら、スムーズに美しいビデオ映像を楽しむことができます。



PDFファイルで作られたカタログ情報やニュースが読めます Adobe® Acrobat® Reader 3.0J

PDFファイルに対応した表示、閲覧、プリントソフトウェアです。インターネットでのPDFによるニュース配信などを読むことができます。

* PC STARSから電子カタログ(PDF形式)を取り出す事ができます。

LET'S TRY! DynaBookなら、

写真で遊ぶとカードもこんなに楽しくつくれます。



- 1 画像編集・加工ソフトで写真をアレンジ
デジタルカメラで撮った写真やオリジナル画像を Adobe® PhotoDeluxe® を使ってサイズ修正やトリミングをおこないます。
- 2 カード作成ソフトで楽しくデザイン
カード作成ソフトで楽しくデザイン。作った画像を筆ぐるめ Ver 6.0に貼っ込んで、文章を入力します。背景などに好きなイラストも入れられます。
- 3 オリジナル・カードのできあがり!
宛名書きも、住所録を活用してプリントアウト。いろいろなカードを作って、友だちや仲間にとんどん送りましょう。

デジタルカメラの写真修正や加工はおまかせ Adobe® PhotoDeluxe® for ファミリー 3.0

写真の修正や変形などのアートワークが簡単にできます。数100種類もの高品質なテンプレートから好きな画像を選んでグリーティングカードや、カレンダーなどを作ることができます。自分のホームページづくりに活用したり、電子メールで送ることもできます。

宛名書きからオリジナルカード作成が簡単に 筆ぐるめ Ver 6.0

写真を貼り込んだオリジナルカードや、1000種類のイラストと200種類の文例、多数のサンプルレイアウトを使ってグリーティングカードや書中見舞が簡単に作れます。個性的な7書体のフォントを搭載し、賞状やポスターづくりにも活用できます。

ほらカンタンでしょ。

時刻表検索ソフト、ワープロ、マルチメディア辞書など、使い方、楽しみ方は、あなた次第です。



英語のホームページも スラスラ読める英日・日英翻訳ソフト The 翻訳インターネット V3.0

英語のホームページがリアルタイムに日本語で表示され、英文のE-Mailも日本語で読むことができます。また逆に日本語のホームページを英語に翻訳したりと、とても便利に使えます。さらにチャット翻訳機能を使えば、外国の友達と自由に会話ができます。

オンラインマニュアル 見やすく操作がしやすいHTML形式のマニュアルです。 いつでも必要なときに参照することができます。



東芝PCお客様登録 デスクトップのアイコンからユーザ登録をすると、専用ホームページの閲覧が可能。また、電子メールで東芝PCに関する最新情報をお知らせします。

JAVAを使ったホームページをすばやくブラウズできます Microsoft® Internet Explorer 4.01 アクティブチャンネル機能に対応し、ニュースなど最新情報を自動的に収集できるほか、「PC Stars」や「駅前探検倶楽部」から情報を簡単に入手できます。

文章はもちろんホームページの作成も簡単に Microsoft® Word98 for Windows 手紙やパーティの案内文といった日本語の文章を表現力豊かに、インターネット文書(HTML)の作成や電子メール/FAXにも対応しています。(Service Release 2対応)

表計算やグラフを使って、自分だけのデータベースを作りましょう Microsoft® Excel 97 for Windows 住所録やCD、書籍のデータベース、グラフ作成などが簡単にできます。お小遣い帳や収支決算といった計算も簡単です。(Service Release 2対応)

わからない単語があったら、すぐに検索。 日本語も、英語もOK Microsoft® Shogakukan Bookshelf® Basic Ver.2.0 小学館の国語大辞典、プログレッシブ英和・和英中辞典を1枚のCDに収録しています。文書中の単語から直接各辞典を検索し、読み方や意味などの参照が可能です。

VirusScan for Windows® 95/98 コンピュータウィルスの被害を未然に防ぐ、ウィルス発見・駆除ソフト。

駅名を入力すれば行き方や時間などをサッと検索 駅すばあと 行きたい駅名、交通機関などを選択または入力するだけで、運賃や所要時間が即座にわかります。出張や家族旅行に使えば、予算やスケジュールがすぐに立てられて便利です。また旅のシミュレーションに使えば、夢がどんどん広がります。

パソコンからNTTの電話番号情報へアクセス Angel Line for Windows パソコンからモデムを通じてNTTの番号情報センターへ直接アクセスし、全国の電話番号を自分で調べることができます。

マウスウェア アキュポイントやマウスの指先操作だけで、インターネット・ブラウザやワープロソフトのページスクロールが素早くできます。

初めての人にもすぐに使いこなせる
オールインワン設計

薄さ39.9mm(DynaBook 2540S最薄部)の新型ボディに、CD-ROMドライブとフロッピーディスクドライブ、PCカードスロットを内蔵しています。初めての人にも使いやすさと省スペースを考えたオールインワンタイプです。



入力が楽しく快適になる
キーボードとアキュポイント

デスクトップマシンのキーボードとほぼ同じ19mmのワイドなキーピッチ、キーストロークも3mmと十分な深さ。キーボードから手を離さずにマウス操作ができる「アキュポイント」も軽快です。

14.1型TFTと13.3型TFTの2タイプのカラー液晶、
どちらも、XGAに対応した高解像度画面です。

14.1型/13.3型TFTカラー液晶の有効表示画面はそれぞれ17型/15型プラウン管ディスプレイ相当の大画面で、マルチメディアやインターネットをクッキリと鮮やかに楽しめます。3Dアクセラレーション機能付きグラフィックチップを採用し、XGA対応の1,024×768ドット画面で65,536色の表示が可能です。

デュアルスクリーンにも対応

一つのデスクトップ画面を2台のディスプレイで映し出すデュアルスクリーン機能に対応し、外部ディスプレイと本体の2つの画面でゲームなどがより大きな迫力で楽しめます。

DynaBook 4050XにはモバイルIntel® Celeron™プロセッサ333MHz搭載
セカンドキャッシュをCPUに内蔵し、高速処理を実現するノートパソコン用最新プロセッサ、モバイルIntel® Celeron™ 333MHzを搭載しています。デジタルカメラやインターネットから取り込んだ静止画像の処理や、ゲーム、マルチメディア映像をリアリティ豊かに再現できます。

DynaBook 2540SにはAMD-K6®-2プロセッサ333MHzを搭載
3Dアニメーションやゲームなど、3Dグラフィックを活かしたソフトを高速に、そしてデスクトップの細部まで美しく表示できる3D Now!™テクノロジAMD-K6®-2 プロセッサ333MHzを搭載。2次キャッシュメモリにはハイブリッドSRAMを512KB搭載しました。

背面部



ゆとりの大容量6.4GB*1/4.3GB*2ハードディスクドライブ

6.4GB*1/4.3GB*2の大容量ハードディスクドライブを搭載しています。音楽やグラフィックソフトなども余裕でインストールできます。またインターネットからの情報の蓄積にも充分対応できます。
*1: DynaBook 4050X *2: DynaBook 2540S

すばやく快適、64MBメモリ標準装備

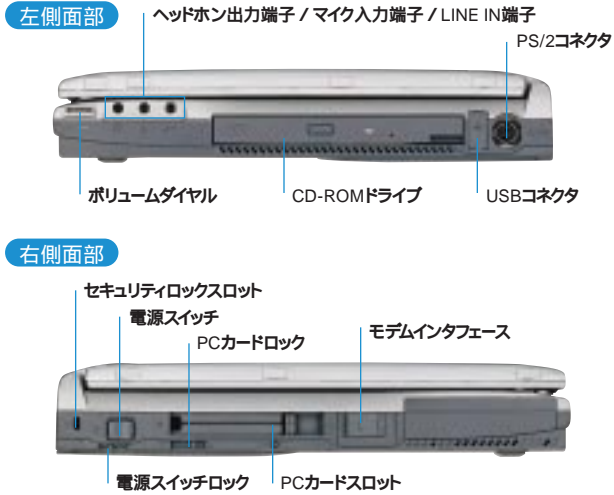
SDRAM*1およびEDO*2のメインメモリを64MBオンボードで標準搭載しており、アプリケーションを同時に立ち上げて使うときにもハードディスクへの負担を減らし、快適に使えます。最大192MBまでの充分なメモリ拡張に対応しています。*1: DynaBook 4050X *2: DynaBook 2540S

充実の省電力機能*

東芝とマイクロソフト社、インテル社が策定した省電力機能ACPIを採用。自社開発のBIOS技術によりACPIの能力を最大限に引き出し、バッテリーの残量によってモニターやハードディスクの電源をきめ細かい設定で制御できます。また消費電力を削減するスタンバイ機能や、ディスプレイを閉じるとメモリの内容をディスクに保存するハイバネーション機能も搭載しています。*:省電力機能は、ユーティリティで設定が可能な場合があります。

USB*ポートを装備 *:ドライブへの対応が必要です。

2基のCardBus対応PCカードスロット TYPE II 基装備



大きくて見やすい画面、高速・大容量を使いこなしたい

DynaBook 4050X

- C P U モバイルIntel® Celeron™ プロセッサ 333MHz
- DISPLAY 14.1型 TFTカラー液晶
- H D D 6.4GB
- MEMORY 64MB(SDRAM・最大192MB)

DynaBook 4050 X CDTAモデル (型番 PAS405JA)……………オープン価格

映像・音声などマルチメディアをいろいろ楽しみたい

DynaBook 2540S

- C P U AMD-K6®-2プロセッサ 333MHz
- DISPLAY 13.3型 TFTカラー液晶
- H D D 4.3GB
- MEMORY 64MB(EDO・最大192MB)

DynaBook 2540 S CDTAモデル (型番 PAS254JA)……………オープン価格
オープン価格の商品は標準価格を定めておりません。

TOSHIBA Information

グレードアップ いつでもグレードアップOK、だからいつでも安心。

いつまでもご愛用いただけるよう、CPUやハードディスクの交換など、さまざまなグレードアップに対応しています。いつでも最新の性能にグレードアップすることができますから、先々まで安心してお使いいただけます。95年10月以降に発売したノートパソコン及び今後発表するモデル全てが、グレードアップの対象です。これも世界シェアNo.1の東芝ならではの、充実したサービス・サポートです。

ハードウェア

- LCD グレードアップサービス
- CPU グレードアップサービス
- HDD グレードアップサービス
- etc.

詳しい内容または対象機種・モデル等はインターネット、FAXサービス情報をご覧ください。東芝PCグレードアップセンターに直接お電話の上、ご確認ください。

オリジナルPCサービス

カラーリングサービス

パールホワイト メタリックピーチ

ネーミングサービス
キャラクタープリント

リニューアルサービス
お持ちの東芝PCの筐体・キーボード・バッテリー等、ご希望にあわせて新品と交換します。

お問い合わせ先 東芝PCグレードアップセンター
Tel.03-3457-8148 受付時間 / 10:00～17:00(土・日・祝日を除く)
Fax.03-5444-9450 受付時間 / 24時間
<http://www5.toshiba.co.jp/gradeup/>

安心サポート

東芝パソコンホームページ PC STARS
<http://www2.toshiba.co.jp/pc/>
インターネットで製品情報、グレードアップ情報などの最新の情報がご覧いただけます。
会員専用*「メンバーズクラブ」<http://www5.toshiba.co.jp/tpmc/>
購入後に「お客様愛用者登録」をしていただいた会員専用のホームページです。

東芝PCダイヤル
【予ダイヤル】 **0570-00-3100**
全国共通電話番号
技術的なご質問、お問い合わせにお答えいたします。
*受付時間 / 平日:9:00～18:00 土曜日曜日:10:00～17:00(祝日、月末最終日、東芝特別指定休日を除く)

お客様の電話は全国6箇所(千葉市、大阪市、名古屋市、福岡市、仙台市、札幌市)の最寄り地点に自動的に接続されます。海外からの電話、携帯電話等上記電話番号に接続できないお客様は、043-298-8780へ、ご要望・ごダイヤルでは、ダイヤル後に通話料別室のアクセスが出来ます。これはお客様から全国6箇所の最寄り地点までの通話料金を、サポート料金は無料です。

東芝PC集中修理センター
【予ダイヤル】 **0120-86-9192**
故障かな?と思ったら、「ピックアップサービス」でも対応いたします。
*受付時間 / 平日:9:00～17:30(祝日、特別休日を除く)

東芝PC FAX情報サービス
043-270-1358 東芝PCの商品情報、Q&Aなどを24時間お届けします。

触れて、使える。東芝PCテクノセンタ
東京 / 秋葉原 (03)3257-3100
東京都千代田区外神田1-8-13 東芝秋葉原ビル1F
大阪 / 日本橋 (06)6644-2281
大阪府大阪市浪速区日本橋東1-10-10 東芝日本橋ビル1F
営業時間 10:00～18:30
*電話受付 10:15～12:00 13:00～18:15(特別休館日・毎週水曜・祝日・月末最終営業日を除く)
【電話番号、FAX番号は、お間違いのないよう、ご確認ください。】

環境に配慮した製品づくり

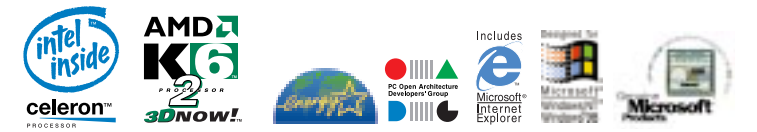
ハロゲン / アンチモンフリー材を使用した環境調和型のプリント基板を採用。焼却時に有害なガスの発生を抑制し、環境の悪化を防ぎます。東芝は、このほかにも国際エネルギースタープログラムの基準適合、省電力機能ACPI、再生紙を利用したマニュアル、発泡材を使用しない梱包方法など、環境保全に積極的な取り組みをおこなっています。



西暦2000年対応

このカタログ掲載の商品は、「西暦2000年対応」です。
弊社商品の「西暦2000年対応」の詳細については、東芝パソコンホームページ PC STARS (<http://www2.toshiba.co.jp/pc/>) をご覧ください。

本カタログ掲載の商品の名称はそれぞれ各社が商標として使用している場合があります。 Intellisyncは、Puma Technologyの登録商標です。 Intel, Intel Insideのロゴ、CeleronはIntel Corporationの登録商標または商標です。 AMD, AMDロゴ、K6、3DNow!、ならびにその組み合わせは、Advanced Micro Devices, Inc.の商標であり、AMD-K6は同社の登録商標です。 Microsoft, Windows, Bookshelf, Windowsロゴ、WindowsNTは、米国Microsoft Corporationの米国及び他の国における登録商標です。 Windowsの正式名称は、Microsoft Windows Operating Systemです。 PS/2は、米国IBM Corp.の登録商標です。 Adobe, Adobe PhotoDeluxe, Adobe Acrobat ReaderはAdobe System Incorporated(アドビシステム社)の商標です。 SoundBlasterは、米国のCreativeTechnology社の商標です。 XG Studioはヤマハ株式会社の子会社の商標です。 Bookshelf Basicは、株式会社小学館発行の以下の書籍をもとに制作されました。 国語大辞典 新装版 小学館 1998/プロレック英和辞典 第2版 小学館 1987/プロレック英和辞典 第2版 小学館 1993 訳すばあとは、株「ガール研究所」の商標です。 ハードディスクの容量は1GB=10億バイトで算出しています。 付属品についてのお問い合わせは、東芝エンジニアリング(株 カーセンター)へ(本社:044-548-3456 まで)。 モデルに準じてMicrosoft Windows 98対応ソフトウェアもご使用下さい。 本商品で使用するソフトウェア及び周辺機器のご購入に際しては、各ソフトウェア及び周辺機器の販売元にご確認下さい。 写真はすべて本カタログ用に撮影したもので、実際の使用状況と異なる場合があります。 本カタログ中の画面はハメコミ合成です。 本カタログに記載された内容及び製品の仕様は改良のため予告なく変更することがあります。 誤操作や故障により、本商品の記憶内容が変化・消失する場合がございますが、これによる損害については、当社は一切その責任を負いませんので、予めご了承下さい。 プレインストールソフトは、市販のパッケージ商品とソフトの内容・マニュアル・その他添付ソフトにおいて一部異なるものがあります。 バッテリー駆動時間は東芝オリジナルプログラムにより算出しています。 時計用電池は一定期間内使用しないと著しく狂うことがあります。 本カタログに表記されている数値及び表現は1999年5月現在のものです。



* 当社は国際エネルギースタープログラムの参加事業者として、本製品が国際エネルギースタープログラムの基準を満たしていると判断します。