

明るく、きれいなポリシリコン液晶搭載。 DynaBook SS 3380誕生。



1989年、世界で初めてのノートパソコンとして誕生したDynaBookは、今年で10周年を迎えます。最先端のノートパソコンとして時代をリードし続けているその信頼と技術は、おかげさまで5年連続 ノートパソコン世界シェアNo.1 の実績を頂きました。そして、DynaBook SS 3000シリーズは、米国PC Computing誌選定「98プロダクト・オブ・ザ・イヤー」受賞をはじめ、国内外から数々の栄誉ある賞を受賞。世界中で愛されて、DynaBook SSはこれからも時代を切り拓いていきます。



MOBILE

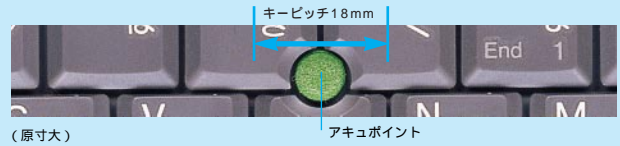
薄さと軽さはモバイルの大きな武器。しかも長時間駆動です。

世界最薄*
19.8mm / 約1.34kg

携帯しやすく、ウェーブラインが美しいボディを採用。モバイルでの耐久性を重視し、外表面にマグネシウム合金を使用するなど、細部に至るまでの徹底した薄型化・軽量化をはかり、薄さ19.8mm(最薄部) 軽さ約1.34kgを実現しました。
* 99年6月現在。B5クラスのWindows®98搭載PCとして最薄(突起部分を除く)

18mmキーピッチ / アクュポイント

キーボードの入力タッチにも心地よさを追求したB5クラス最大のキーピッチ18mmキーボードを採用。また手をホームポジションから移動させずに、正確なポインティング操作を可能にしたアクュポイントにより、モバイル時でも効率的な入力がおこなえます。



(原寸大) キーピッチ18mm アクュポイント

必要なソフトを充実装備 使いやすさを最優先に考えました。

通信関連ソフト

最新WWWブラウザ
「Microsoft® Internet Explorer 5.0」
「ラジオ」ツールバー等の新機能を追加し、入力支援機能やWebブラウジング機能が強化された最新版Internet Explorer 5.0を搭載。
* Windows®98モデルのみ。

プロバイダ「AOL Ver4.0」他
* WindowsNT®モデルには搭載されていません。

ユーティリティ

他のパソコンとのファイル同期が自動「Mobile Synchro」
オプションのEZ-Linkケーブルなどで接続し、オフィスや外出先など、他のパソコンで作成したデータと同期を取る、オールマイティなファイル転送ユーティリティです。常に情報が最新の状態に更新されます。
* WindowsNT®モデルには搭載されていません。

赤外線を使用したファイル共有が可能「東芝Ir Ether(アール-イーサ)」
赤外線ポートでTCP/IPプロトコルを使用し、パソコン間でファイルやプリンタの共有が手軽です。FIR(4Mbps)での高速で安定したデータ転送ができます。* WindowsNT®モデルには搭載されていません。

複数の通信環境をすばやくチェンジ「一発チェンジャ」
インターネット接続の設定や壁紙、省電力設定など、パソコンの環境をワンタッチですばやく切り替えることができます。
* Windows®98モデルのみ。

携帯電話の電話帳管理ソフト「モバイルエディターVer.2.0」
携帯電話に登録してある友だちや仕事関係の電話番号をパソコンに取り込み編集・管理するソフトです。漢字対応の携帯電話など、パソコン上で入力できますからとても楽。万一、携帯電話のメモリが失われても、パソコンに保存してあるので安心です。(オプションのUSB携帯電話ケーブルが必要です)
* Windows®98モデルのみ。

音声認識/合成が可能「東芝音声システムVer5」
マイクに向かって話すだけで、言葉がそのまま文章として入力されます。これならキーボードになれていない人でも、OK。またソフトを起動するなど、パソコンの操作等も音声でおこなうことができます。メールを読み上げてくれる「きこえるメール」も便利です。
* WindowsNT®モデルには搭載されていません。また、読み上げ機能を使用するにはMAPI対応のメールソフトが必要です。

片手の操作も素早く「マウスウェア」
マウス・ボタンに、ズーム機能や自動スクロール、Windowsメニューやコマンドなど、便利な機能を割り当てることができ、使いやすさがさらにアップします。* WindowsNT®モデルには搭載されていません。

オンラインマニュアル
わかりやすいHTML形式のマニュアルです。いつでも必要なときに参照できて便利です。

東芝PCお客様登録
デスクトップ上のアイコンからお客様登録をすると、専用ホームページの閲覧ができます。また、電子メールで東芝PCに関する最新情報をお知らせします。登録のご案内には、スーパーミミちゃんによる音声ガイドも付いています。* WindowsNT®モデルには搭載されていません。

カスタム・リカバリCD NEW
「カスタム・リカバリCD」を標準添付しています。誤ってハードディスクの中身を消去してしまった時に、ご購入時の状態に復旧したり、選択したソフトのみを再インストールすることができます。
* WindowsNT®モデルはリカバリCDとアプリケーションCDが添付されています。

東芝ノートPCの品質と信頼が世界で選ばれました。

5年連続 ノートPC世界シェアNo.1

出典：データクエスト世界パソコン四半期出荷統計/1994-1998年
出荷実績(GG99-TOS-025)

Slim Shock!

NEW

明るく、きれい!
ポリシリコン液晶ディスプレイ採用、XGA対応11.3型TFTカラー液晶

11.3型カラーポリシリコンTFT液晶ディスプレイを搭載しています。東芝が開発したポリシリコン液晶は、高輝度・高精細を実現しました。映像や文字をよりクッキリと、ディテールまでリアリティ豊かに映し出します。XGA(1,024×768ドット)対応の大画面で、プレゼンテーションや資料作成に威力を発揮します。

デュアルスクリーン機能装備

一つのデスクトップ画面を2台のディスプレイでワイドに映し出すデュアルスクリーン機能を装備。外部ディスプレイでプレゼンテーションをしながら、本体画面で議事録をメモしてゆくと、効率的な使い方ができます。

* Windows®98モデルのみの機能です。



選べる3つのOSタイプ

Windows®98とWindows®95、そしてビジネスユーザーの方にご要望の高いWindowsNT® Workstation 4.0の3タイプのOSモデルをラインアップ。使用環境にあわせてお選びください。

WindowsNT®4.0モデルもラインアップ

Microsoft®WindowsNT®Workstation 4.0のプレインストールモデルは、PCカードのPlug & Playや省電力機能などノートパソコンに必須の機能を搭載しており、マイクロソフト社の定めるWindows®2000 READY PCsにも適合、先々にも安心してお使いいただけます。また最新運用管理アプリケーション「Intel® LANDesk®Client Manager Ver3.3J」を標準添付(CD-ROM)し、業務の効率化によるTCO削減を実現します。(但し、サーバーの対応が必要です)
* WindowsNT®モデルのみの対応になります。

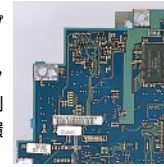


PERFORMANCE

高速 & 大容量 & 高機能をここまでギッシリ。
使いこなせばもっと便利。

環境に配慮した製品づくり

ハロゲン/アンチモンフリー材を使用した環境調和型のプリント基板を採用。焼却時に有害なガスの発生を抑制し、環境の悪化を防ぎます。このほかにも国際エネルギースタープログラムの基準適合、省電力機能ACPI、再生紙を利用したマニュアル、発泡材を使用しない梱包方法など、環境保全に積極的な取り組みをおこなっています。
* Windows®98モデルのみ。



西暦2000年対応

東芝製品の「西暦2000年対応」の詳細については、東芝PCホームページ「PC STARS」(<http://www2.toshiba.co.jp/pc/>)をご覧ください。

ILWで海外でも安心!

海外でのご利用にも、ILW (International Limited Warranty)により、ご購入から1年間、無料修理サービスがご利用いただけます。
*ご利用にはマシンに同梱されている「お客様登録カード」もしくはWebでの登録が必要です。また、一部地域ではご利用できない場合があります。



TOSHIBA Information

グレードアップ いつでもグレードアップOK、だからいつでも安心。

いつまでもご愛用いただけるよう、CPUやハードディスクの交換など、さまざまなグレードアップに対応しています。常に最新の性能にグレードアップすることができますから、先々まで安心してお使いいただけます。95年10月以降に発売したノートパソコン及び今後発表するモデル全てが、グレードアップの対象です。これも世界シェアNo.1の東芝ならではの、充実したサービス・サポートです。

ハードウェア

LCD グレードアップサービス
キーボード交換サービス
CPU グレードアップサービス
HDD グレードアップサービス
etc.



詳しい内容または対象機種・モデル等はインターネット、FAXサービス情報(03-270-1358)をご覧ください。東芝PCグレードアップセンターに直接お電話の上、ご確認ください。

オリジナルPCサービス

カラーリングサービス
例>
パールホワイト
メタリックピーチ
ネーミングサービス etc.

ピックアップサービス

お問い合わせ先 東芝PCグレードアップセンター

Tel.03-3457-8148 受付時間/10:00-17:00(土・日・祝日を除く) Fax.03-5444-9450 受付時間/24時間
<http://www5.toshiba.co.jp/gradeup/>

安心サポート

東芝パソコンホームページ「PC STARS」
<http://www2.toshiba.co.jp/pc/>
インターネットで製品情報、グレードアップ情報などの最新の情報がご覧いただけます。会員登録「メンバーズクラブ」<http://www5.toshiba.co.jp/tpmc/> 購入後に「お客様 愛用者 登録」をしていただくと、会員専用のホームページです。

東芝PCダイヤル
ナビダイヤル **0570-00-3100**
全国共通電話番号
技術的なご質問、お問い合わせにお答えいたします。
受付時間/平日:9:00-18:00 土曜日/日曜日:10:00-17:00(祝日、月末最終日、東芝特別定休日を除く)
お客様からの電話は全国通話料(千原市、大阪市、名古屋市、福岡市、仙台市、札幌市)の最寄り地点に自動的に接続されます。海外からの電話、携帯電話等で上記電話番号に接続できないお客様は、043-298-8780へ、ご注文:ナビダイヤルでは、ダイヤル後に通話料金のアナウンスが流れます。これはお客様から全国通話料の最寄り地点までの通話電話料まで、サポート料金はありませんが、サポート料金は無料です。)

東芝PC集中修理センター
フリーダイヤル **0120-86-9192**
故障かな?と思ったらご相談ください。ピックアップサービスとクイックメンテナンスで対応いたします。*受付時間/平日:9:00-17:30(祝日、特別休日を除く)

東芝PC FAX情報サービス
043-270-1358 東芝PCの商品情報、Q&Aなどを24時間お届けします。

触れて、使える。東芝PCテクノゼンタ
東京/秋葉原(03)3257-3100 東京都千代田区外神田1-8-13 東芝秋葉原ビル1F
大阪/日本橋(06)644-2281 大阪府大阪市浪速区日本橋東1-10-10 東芝日本橋ビル1F
営業時間10:00-18:30 *電話受付10:15-12:00 13:00-18:15 特別休日:有休日・祝日・月末最終日(除く)
電話番号、FAX番号は、お間違いないよう、よくお確かめの上おかけください。

