

TOSHIBA

2004.10
AVノートPC



NEW AV NOTE

Qosmio

[コスミオ]

www.qosmio.jp

ラインアップ拡充! 17型、15.4型のワイド画面モデル、デビュー!

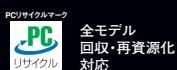
G10



F10



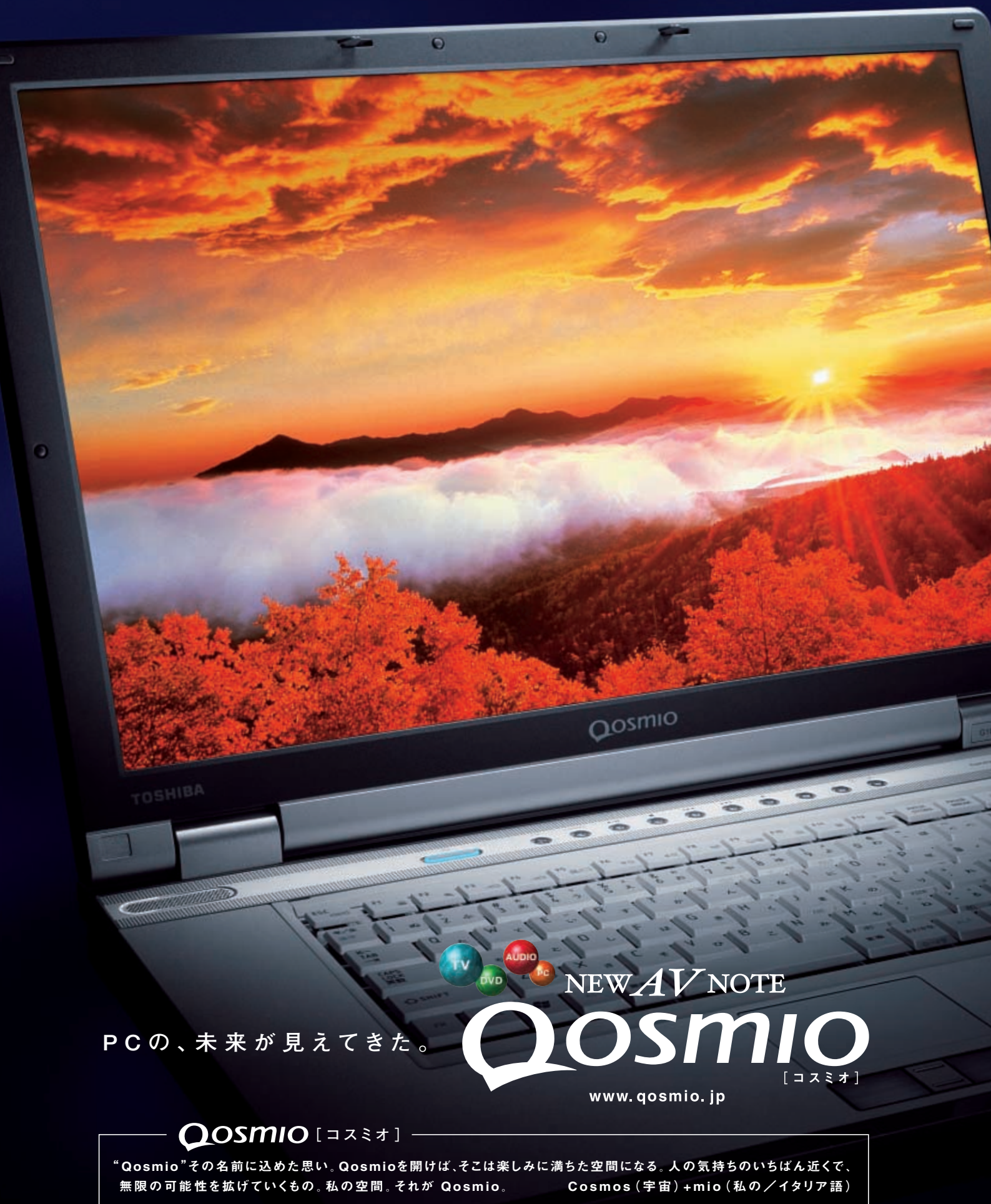
E10



dynabook



新感動画質へ。



PCの、未来が見えてきた。



NEW AV NOTE

Qosmio
[コスミオ]

www.qosmio.jp

Qosmio [コスミオ]

“Qosmio”その名前に込めた思い。Qosmioを開けば、そこは楽しみに満ちた空間になる。人の気持ちのいちばん近くで、無限の可能性を拡げていくもの。私の空間。それが Qosmio。 Cosmos (宇宙) + mio (私の / イタリア語)

AV技術とPC技術の融合が、 新時代のノートを生んだ。

「ノートPCの制約を超えて、数々の映像技術を高次元で融合させていく。」

Qosmio[コスミオ]開発の原点が、そこにあります。ノートの利便性は失わずに、

Windows®OS上でも、TVに匹敵する高画質映像を表現したい。

Windows®を立ち上げずに、“すぐ見られてすぐ録れる”AV機器感覚の操作性もかなえたい。

それが、映像技術とPC技術をあわせ持つ東芝が追い求め、挑戦したこと。

ノートに美しい映像を注ぎ込む、新感動画質へ。NEW AV NOTE! Qosmio。

高画質化テクノロジーで動画が生きる



迫力の高音質&臨場サウンド



リモコンボタンひとつで操作



ワイド液晶モデル登場。
Qosmio、3シリーズの充実ラインアップ。



Qosmio G10

- 17型ワイド
- 160GB (80GB×2 ダブルハードディスク)*
- ノンリニアスケーリング
- DVD+R DL (2層書き込み) 対応
DVDスーパーマルチドライブ

* G10/27LDERモデル

新規格
DVD+R DL
(2層書き込み)
対応



Qosmio F10

- 15.4型ワイド ■ノンリニアスケーリング
- DVD+R DL (2層書き込み) 対応
DVDスーパーマルチドライブ

新規格
DVD+R DL
(2層書き込み)
対応



Qosmio E10

- 15型 ■600カンデラ高輝度液晶*
- DVDスーパーマルチドライブ

* E10/1KLDEWモデル、E10/1KCDEモデル

* 画面はハメコミ合成です。



QosmioEngineが創り出す高画質。その映像美に、

高画質化テクノロジーで動画が生きる「QosmioEngine」

東芝の技術が生んだ、高画質映像への先進機能。
TV、DVDはもちろん、困難とされてきた
Windows®上での映像まで、
QosmioEngineに凝縮された先進のテクノロジーが、
美しく、色あざやか、かつスムーズに再現。
圧倒的な映像美をQosmioがお届けします。

※高画質化処理は、TVの受信状態やDVD映像の種類によって、効果が異なる場合があります。また、表示する映像の種類（TV、DVD、外部入力、録画したファイルの再生）などにより有効にならない場合があります。

残像による違和感も

07 デジタルオーバードライブ

動きの速い映像を強制ドライブ処理し、
液晶の弱点とされた残像感を解消します。



*効果をわかりやすくしたイメージ（写真）です。

映像にメリハリと締まり

06 デジタルシャープネス

引き締まった輪郭と色再現へ、
データサンプリングをもとにシャープネス処理します。

*効果をわかりやすくしたイメージ（写真）です。



2重映りをシャットオフ

01 ゴーストリデュサ

電波干渉による、目ざわりな映像の重なりを
低減し、スッキリした映像を提供します。

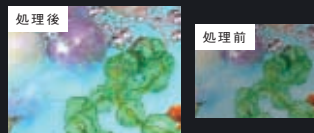


*効果をわかりやすくしたイメージ（写真）です。

細かなノイズまでも

02 デジタルノイズリダクション

ざらつき感のもととなる細かな映像ノイズも、
画質を落とすことなく修復します。

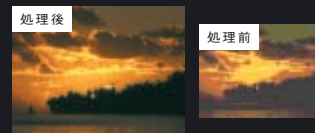


*効果をわかりやすくしたイメージ（写真）です。

ディテールまであざやかに

03 10bitADコンバート

従来の8bitデジタル変換を10bitで高精度変換。
細部まで鮮明な映像を提供します。

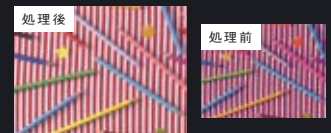


*効果をわかりやすくしたイメージ（写真）です。

色にじみのないスッキリ映像

04 3次元Y/C分離

映像を構成する色と輝度を分離処理することで、
色にじみを大幅に低減します。



*効果をわかりやすくしたイメージ（写真）です。

高画質化テクノロジーが、かなえる映像美 —— 「Qosmio」の高画質化機能

モデル名/機能	01	02	03	04	05	06	07	08	09	10	11	12	13	14	15	ノリニア スケール
	ゴース トリデュ サ	デジタル ノイズ リダクシ ョン	10bitAD コンバ ート	3次元 Y/C分離	タイムベ ース コレク タ	デジタル シャープ ネス	デジタル オーバ ードラ イブ	デブロ ック キング	インタ レース プログ レッシ ブ変 換	色補 正	デリン ギング	ブラッ ク エンハ ンサ	ホワイ ト エンハ ンサ	エッジ エンハ ンサ	ダイミ ック コン トラ スト アジャ スト	
G10/27LDER	●	●	●	●	●	●	●	●	●	●	●	●	●	●	●	●
G10/27LDEW	●	●	●	●	●	●	●	●	●	●	●	●	●	●	●	●
F10/27LDEW	●	●	●	●	●	●	●	●	●	●	●	●	●	●	●	●
E10/1KLDEW	●	●	●	●	●	●	●	●	●	●	●	●	●	●	●	●
E10/1KCDE	●	●	●	●	●	●	●	●	●	●	●	●	●	●	●	●
E10/1JCDDT	●	●	●	●	●	●	●	●	●	●	●	●	●	●	●	●

※高画質化処理は、TVの受信状態やDVD映像の種類によって、効果が異なる場合があります。また、表示する映像の種類（TV、DVD、外部入力、録画したファイルの再生）などにより有効にならない場合があります。

リアリティは高まる。

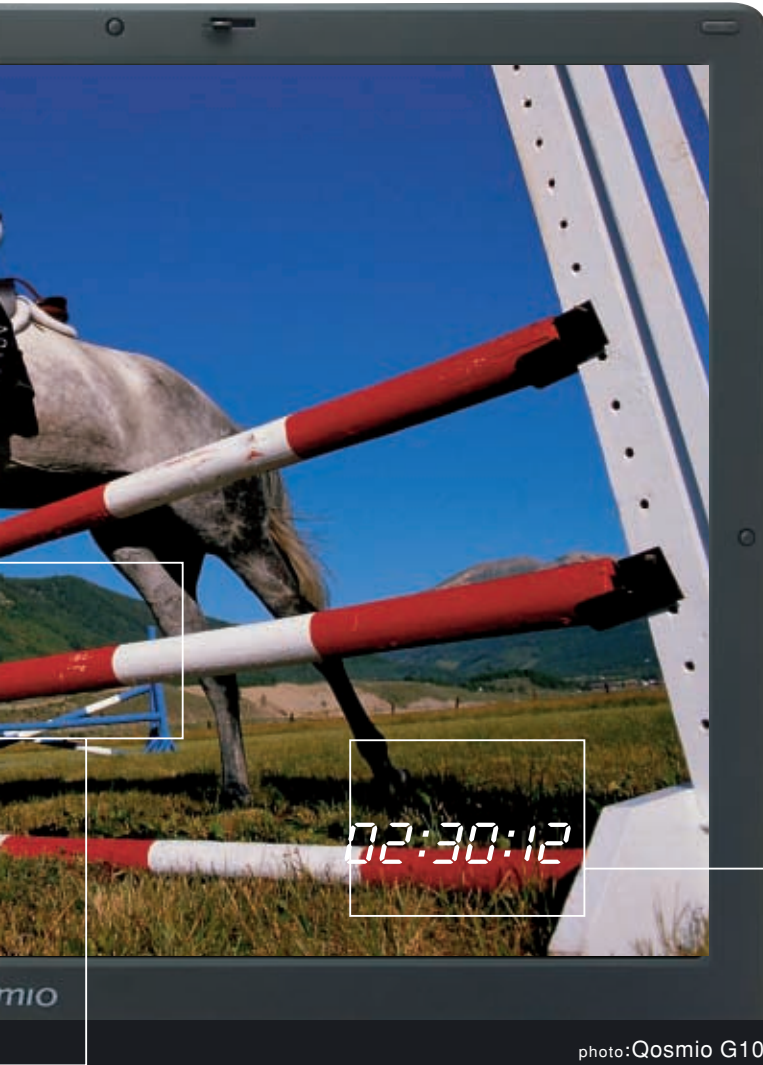


photo:Qosmio G10

TV映像をワイドサイズで ノンリニアスケーリング

4:3のテレビ映像の自然さを損なうことなく16:10(全画面)のワイド画面に変換。スポーツ番組などに最適です。

<ノーマル>

4:3のサイズで表示。



<ノンリニアスケーリング>

ディスプレイサイズに合わせて自動補正し、全画面に表示。



<ズーム>

画面の一部を拡大して表示。



<フル>

16:9に拡張して表示。



*営利目的、または公衆に視聴させる目的で、画面の縦横比を変更する機能を使用すると、著作権を侵害するおそれがあります。



文字まわりをスッキリ

11 デリタリング処理

字幕の周囲に起こりがちな、にじみやモヤをデジタル処理で補正し、文字をスッキリ再現します。

*効果をわかりやすくしたイメージ(写真)です。

ビデオテープの映像ブレに

05 タイムベースコレクタ

ビデオテープの延びや、デッキの回転ムラなどによる映像の揺れや歪みを修整します。

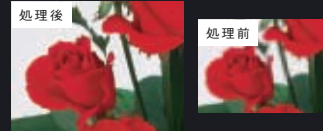


*効果をわかりやすくしたイメージ(写真)です。

気になるブロックノイズも

08 デブロッキング処理

映画やスポーツのDVDなどの視聴中に起こる四角のブロックノイズを軽減します。



*効果をわかりやすくしたイメージ(写真)です。

より濃密で緻密な映像

09 インタレース・プログレッシブ変換

一般的なTV放送の映像を、2倍の密度の映像に高めに変換。ちらつきの少ない美しい映像を再現します。

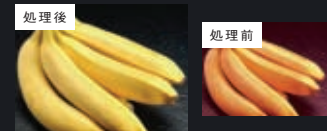


*効果をわかりやすくしたイメージ(写真)です。

リアルさひときわ

10 色補正

数百にものぼる色再現の微調整機能により、映像を忠実にナチュラルに再現します。

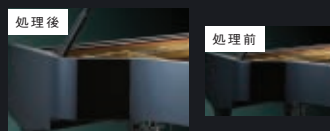


*効果をわかりやすくしたイメージ(写真)です。

黒色域に豊かな階調を

12 ブラックエンハンサ

色つぶれが出やすい黒色域を信号の拡張処理により、濃淡の階調まで再現します。



*効果をわかりやすくしたイメージ(写真)です。

白飛びのない映像を

13 ホワイトエンハンサ

階調表現が難しいとされた白色域を、信号の拡張処理で映像の白飛びを抑えます。

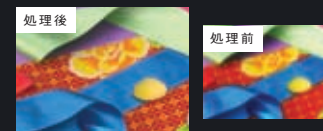


*効果をわかりやすくしたイメージ(写真)です。

輪郭もくっきりスムーズ

14 エッジエンハンサ

輪郭強調とスムージングにより、映像被写体の輪郭と境界を鮮明に再現します。

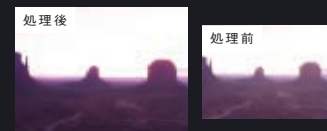


*効果をわかりやすくしたイメージ(写真)です。

映像が求めた明るさで

15 ダイナミックコントラストアジャストメント

映像再生時の映像輝度を自動的に判断し、最適なコントラストで映像を再現します。



*効果をわかりやすくしたイメージ(写真)です。

感動をありのままに。フルデジタル処理された映像を美しく

高画質録画と安定した映像を実現 「高画質化TVチューナ」

MPEG2リアルタイムハードウェアエンコーダが
高画質録画に威力を発揮。

映像のみだれも少なく安定した映像を実現。

また、VHSビデオテープの映像もフルデジタル処理し、
美しく再現します。

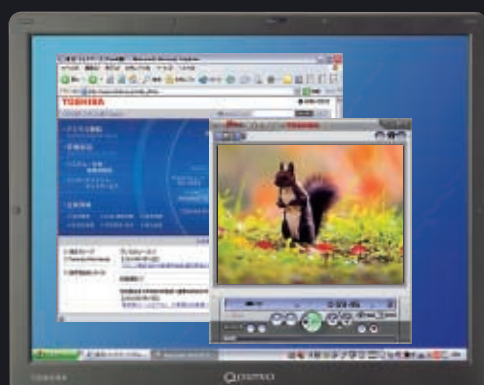
高画質録画を実現する MPEG2リアルタイム ハードウェアエンコード



お目当てのTV番組を高画質で残したい。

そんな声に、高画質化TVチューナのリアルタイムエンコードが
応えます。約8Mbpsという高ビットレートのエンコード処理は、DVD
映像とほぼ同等の品質の
高画質録画を実現。さらに、
標準モード、長時間モード
も用意。用途に応じた使い
分けがおこなえます。

品質	ビットレート	解像度
高 ↑ ↓ 低	約8Mbps	720×480
	約4Mbps	720×480
	約2Mbps	720×480



アプリケーションの同時利用でも安定した映像を提供

自社開発のTVチューナは、いつでも快適な高画質映像を提供します。たと
えば、TVを見ながら、Web検索するといった、PCとAVの同時利用もラクラク。
CPUに負担をかけない、ハードウェアエンコーダ処理のため、つねに安定した
パフォーマンスを提供します。



「QosmioEngine」とのマッチングで映像キャプチャも高画質

QosmioとVHSビデオデッキを接続すれば、お気に入りのビデオテープから必要なシー
ンを取り込んだり、映像にタイトルを入れたりなどの編集や保存がおこなえます。
「QosmioEngine」の高画質化処理が、古くなったビデオテープの伸びや、デッキの回転
ムラなどによる映像の揺れや歪みを修正。映像を色褪せないデジタル画質で保存できます。

く表現するQosmioの高性能スペック。



photo:Qosmio E10

明るく広視野角の 「高輝度Clear SuperView液晶」

TVやDVDの映像を色あざやかに再現する、明るさと広視野角の高性能液晶。「QosmioEngine」のパフォーマンスを最大限まで引き出します。

各液晶サイズに最高レベルの高輝度を実現

「高輝度Clear SuperView液晶」は、4:3のTV映像からDVDなどの16:9の映像まで高精細に表示。また、各液晶サイズにおいて、最高レベルの明るさを実現。「QosmioEngine」の高画質を最大限まで引き出します。



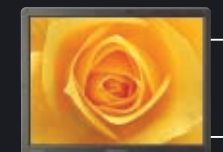
G10 17型ワイド

●クラス最高レベルの**330**カンデラ / **WXGA**
(1,440×900ドット)



F10 15.4型ワイド

●クラス最高レベルの**450**カンデラ / **WXGA**
(1,280×800ドット)



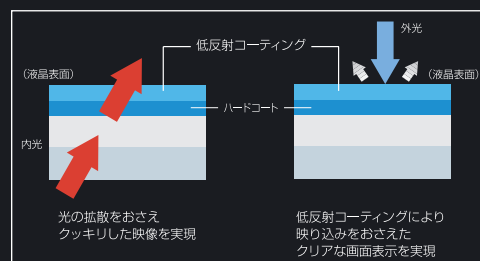
E10 15型

●クラス最高レベルの**600**カンデラ / **XGA**^{*1}
(1,024×768ドット)
●長時間駆動を実現した**380**カンデラ / **XGA**^{*2}
(1,024×768ドット)

*1 E10/1KLDEW、E10/1KCDEモデル *2 E10/1JCDDモデル

高輝度と見やすさをアップ

液晶の表面はハードコート層と低反射コーティング層の2層からなるダブルコーティング構造になっており、ハードコート層が内光の拡散をおさえ、引き締まった黒と、クッキリとした色彩を実現し、低反射コーティング層が外光の映り込みを軽減します。輝度調整はフロントオペレーションパネルまたはリモコンから簡単におこなえます。



見やすさを一段とアップさせた広視野角*

充実したAV環境の実現に、上下左右にわたり広視野角を確保。液晶の難点とされた、斜めからの見づらさも解決。一人での視聴はもちろん、友人との視聴も可能です。



*1 G10/27LDERモデル、G10/27LDEWモデル、F10/2WLDEWモデル、E10/KLDEWモデル、E10/1KLDEモデル。



低音域から高音域まで、さらにサラウンドも。押し寄せる

ウーハーの力強い低音まで響かせる、こだわりの高音質 「大口径harman/kardon®ステレオスピーカ」

本格的なAV空間の創出には、映像とともに、サウンドも不可欠の要素。
高音質と豊かな音量、その実現にも東芝はとことんこだわりました。
その結論が「大口径harman/kardon®ステレオスピーカ」でした。
ウーハーの力強い低音域からのワイドレンジの再生と、
SRSサラウンド機能により、先進の立体音響も再現します。
高音質が高画質と相乗し、Qosmioの前にリアルなAV空間を広げます。

高音質のあくなき追求「大口径harman/kardon®ステレオスピーカ」

高画質にふさわしい高音質の追求。それに応えるのが、
世界的なオーディオメカとして多くのファンを持つ
Harman international社の大口径harman/kardon®
ステレオスピーカです。30mmφ、2W+2Wの強力な
スペックは、ウーハーの低音域も余裕を持って対応
する広い音域の再生とともに、最大音量も大幅に向上。
サウンドに豊かな表現力を与えています。



*dynabook EX/2513CDSTモデル搭載のharman/kardon®ステレオスピーカ



*イメージ写真です。

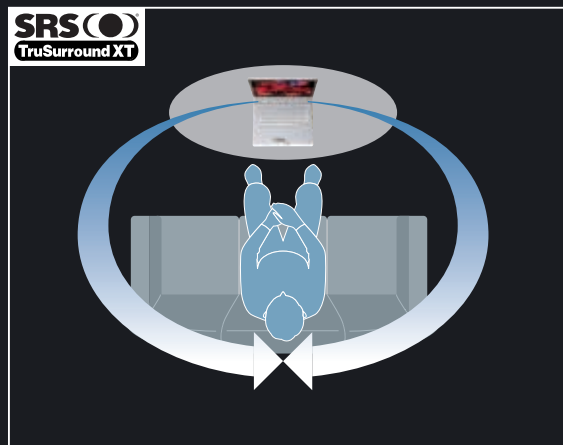
感動に応える高音質。



2つのスピーカーで迫真の立体音場を再現する「SRSサラウンド」

映画DVDなどで標準になりつつあるサラウンド。Qosmioはその対応に、2つのスピーカーで立体音響を実現するSRSサラウンドを搭載しました。

- TruSurround XT:5.1chソースを2スピーカーで再現。包み込むような立体音場を創出します。さらに、セリフの明瞭感を高めるダイアログ クラリティ技術と、低音を無理なく再生するトゥルーベース技術で迫真のサラウンドを実現します。
- WOW XT:バーチャルサラウンド効果により、自然な立体音場感、音や楽器の明瞭感、そして豊かな低音を再現します。



QosmioPlayerなら、電源OFFからすぐTV。そのうえ、



photo:Qosmio F10

リモコン受光部内蔵!



TVがすぐ見られる!

CD/DVDがすぐ楽しめる!

たとえばビデオデッキ*に切り替え!

タイムシフトもワンタッチ!

TV録画もワンタッチ!

*あらかじめビデオデッキを接続しておく
必要があります。

感覚的な操作に応える
多機能リモコンと
フロントオペレーションパネル

TV視聴

CD/DVD再生*

TV録画

輝度調整

フロントオペレーションパネル



*Windows®の起動時には「QosmioUI」が起動します。

表示 アンクル 字幕 音声/音多



Windows®を起動せず、 リモコンで即スタート「QosmioPlayer」

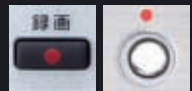
Windows®を起動せずにリモコンのボタンひとつでTVを見る。AV機器ではあたりまえの操作をPC上で実現しました。ボタンひとつでハードディスクにTV録画できるのも、まさにTV感覚の操作性です。



電源OFFから、リモコンひと押しでTV視聴

■TV番組を視聴できるQosmioPlayer (TV)

電源OFFの状態からでも、Windows®を起動させることなく、TVが視聴できます。操作もカンタン。リモコンか本体のフロントオペレーションパネルのTVボタンを一押しするだけ。Windows®を起動させ、さらにTVソフトを立ち上げる、そんな面倒さからも解放。見たい番組を見逃しません。



2時間ドラマもラクラク、TV録画

■高画質ハードディスク録画

TVの視聴中に急に録画がしたくなった時にも、リモコンあるいはフロントオペレーションパネルにある録画ボタンを押すだけで、ハードディスク録画がスタート。AV機器感覚のカンタン操作ですから、大切なシーンを録り逃すこともありません。もちろん、録画した番組を編集したり、お好みのDVDディスクに保存することも可能です。

「QosmioPlayer (TV)」における録画時間

プロファイル	ビットレート	解像度	品質	最大録画時間
高画質	約8Mbps	720×480	高 ↑ ↓ 低	約1時間10分
標準	約4Mbps	720×480		約2時間10分
長時間	約2Mbps	720×480		約4時間

*録画したTV番組を登録できるのは10件までです。*1タイトルの最長録画時間は3時間です。

*録画中は、ほかの番組を視聴することはできません。*QosmioPlayer (TV) で録画した番組を編集したり、「InterVideo WinDVR™3 for TOSHIBA」で再生するには「QosmioPlayer転送ユーティリティ」をご使用ください。



「追っかけ再生」も、ボタンひとつで

■タイムシフト機能

「お好み再生」や「追っかけ再生」など、ハードディスク録画ならではのべんりな機能も搭載しています。

【お好み再生】 不意の電話などの時は、リモコンの「タイムシフト」ボタンをワンタッチ。そのシーンから録画が開始。中断した場面からの視聴が可能です。

リアルタイム放送
電話が鳴ったので一時停止
電話終了後再生スタート
お好み再生

【追っかけ再生】 録画中の番組でも、その番組終了を待つことなく、番組の最初からの再生も可能です。

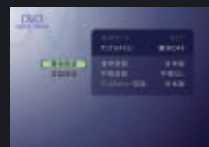
16:00
16:30
17:00
17:30
18:00
19:00
今までは録画が終わってから再生開始
リアルタイム放送(録画中)
録画中でもタイムシフトボタンを押すだけ
追っかけ再生



映画DVDや音楽CDも、すぐに楽しめる

■音楽CDや映画DVDを鑑賞できるQosmioPlayer (CD/DVD)

Windows®が立ち上がってなくても、リモコンかフロントオペレーションパネルのCD/DVDボタンを押すだけ。メディアにあわせてQosmioPlayer (CD)、あるいはQosmioPlayer (DVD) が起動し、CD/DVDの再生が可能です。



ビデオデッキやCS放送チューナへの切り替えも即

■外部AV機器からの入力切替

ビデオデッキやCS放送チューナなど、Qosmioに接続された外部AV機器の入力切替もリモコンの「入力切替」ボタンを押すだけです。TVの視聴中でも「入力切替」ボタンを押せば、外部機器からの映像にカンタンに切り替えられ、同じく高画質の映像を楽しめます。



*ビデオ入力ケーブルが同梱されておりますが、外部映像機器を接続するには別途市販のAVケーブルが必要です。
*すべての外部TVチューナ、ビデオデッキの動作確認は行っていませんので、動作の保証はできません。



AVをとことん楽しもう



Windows®上の頼もしいAVガイド「QosmioUI」

「音楽を聞くとときは、どのアプリケーションを使えばいいの？」

そんな時、「TVを見る」「ビデオを見る」「音楽を聴く」「写真を見る」といった目的別にカテゴリ分けされた「QosmioUI」ならカンタンに探すことができます。

リモコンでやりたいことを選択すれば、自動的にアプリケーションが起動。

また、画面の明るさや音量の調節などの設定もできます。



■ テレビ

テレビ番組を見たり、録画や再生ができます。



■ 音楽

音楽CDや音楽ファイルの再生ができます。



■ ビデオ

DVD映画を再生したり、映像ファイルの再生や編集ができます。

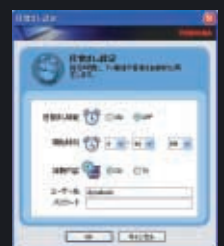


■ 写真

写真やイラストなどの静止画を見ることができます。

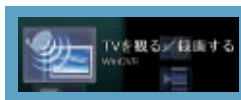
お好みの音楽でお目覚めも

QosmioUIの「目覚まし設定」を使えば、指定した時間にCDやTV番組が始まり、目覚まし時計がわりに利用することも。また輝度や音量などの調整もマウスでおこなえます。



もっと自由にTVを見よう。

PCでの作業中や、メールの途中でも、そのままTVを見ることができます。QosmioならWindows®上でも高画質化された映像できれいに見られて、ネット上での番組録画予約やタイムシフトなど、便利にTVを見るための機能が搭載されています。



使用ソフト

〈TV視聴〉 InterVideo WinDVR™ for TOSHIBA



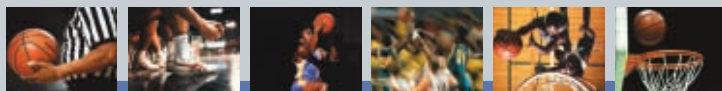
パソコン作業の途中でTVを見る

Windows®が立ち上がった状態でTVを見るためには、「InterVideo WinDVR™ for TOSHIBA」を使用します。フロントオペレーションパネルの「TV」ボタン、または、リモコンの「TV」を押せば起動します。

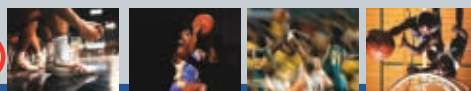


番組途中で席を立っても続きを見逃さないタイムシフト機能

不意の電話や来客などで視聴中に席を離れなくてはいけないときも、「タイムシフト」ボタンですぐに録画が開始。戻ってきて、中断した場面から見ることができます。



リアルタイムで放送中



再生スタート! 停止したところから視聴開始 タイムシフトで再生中

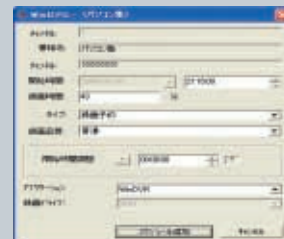
インターネットの番組表で予約する

新聞や雑誌のTV番組欄を見なくても、インターネット上にあるiEPG対応のTV番組表(初期設定は[ONTVJAPAN]http://www.ontvjapan.com/)で、録画予約することができます。録画予約は、日時と番組を選択して「録」マークをクリックするだけの簡単な操作。また、スポーツやドラマといったジャンル別週刊番組表もあるので、見たい番組の検索も簡単です。

*番組表のご利用には、インターネット接続環境が必要です。



番組表を表示します。ブラウザが起動してiEPGサイトが表示されたら[番組表]をクリックします



スケジュールの追加で選択した番組の情報が表示されますので[スケジュール追加]をクリックします。

※TVチューナは日本国内でご使用ください。※著作権保護技術の採用により、録画禁止のものは視聴したり録画したりできません。また録画が1回のみ可能なものも、PCでの視聴や録画はできません。※DVDレコーダとしてご使用になる際には、HDDに録りだめすることなく、こまめにDVDメディアにダビングすることをおすすめします。HDDの容量いっぱいまでご使用になりますと、PCの動きが不安定になったり、故障の速因となることもありますので、あらかじめご了承ください。※ビデオデッキなどの映像を取り込んだとき、「垂直帰線区間(VBLANK)」と呼ばれるノイズも同時に取り込まれ、画面上部、または下部にノイズがのることがあります。これは、信号の同期をとるためにNTSCなどアナログテレビの映像信号の先頭に付与されているもので取り除くことができませんので、ご了承ください。

「InterVideo WinDVR™ for TOSHIBA」に関するご注意

●録画されたTV番組などは、個人で楽しむ目的だけに使用できます。●PCの電源がオフの場合やPCがログオフ状態の場合は、録画予約を実行できません。●PCの時刻が正しくない場合、録画予約は正しくおこなわれません。●録画予約を設定する場合には、必ず録画可能時間を確認しておこなってください。●他のアプリケーションが動作しているとき、音が飛んだり、映像が正しく表示されないなど、正常に動作しない場合があります。このソフトの動作中は、他のアプリケーションを終了してください。●コピーガード機能として、マクロビジョン方式、CGMS-A方式に対応しております。これらコピーガード信号が検出された場合、映像の表示や録画ができません。※P37の「使用上のご注意」もあわせてご覧ください。



MOBILE TECHNOLOGY

インテルのモバイルテクノロジー

TVをいろいろ録画して楽しもう。



気軽にたっぷりハードディスク録画できて、いつでも楽しめるのが、AVノートの魅力です。TVを見ながらDVDにダイレクト録画したり、録画済みの番組を携帯電話で見ることもできます。

使用ソフト

- 〈録画番組視聴〉 InterVideo WinDVR™ for TOSHIBA
- 〈ダイレクト録画〉 InterVideo WinDVD™ Creator 2 Platinum for TOSHIBA
- 〈DVD視聴〉 InterVideo WinDVD™ 5 for TOSHIBA
- 〈動画編集・変換〉 Ulead Video ToolBox 2.0 for dynabook



ハードディスクにたっぷり高画質録画

〔録画〕ボタンを押すだけの簡単操作で録画できます。約2Mbps/約4Mbpsに加え、高画質な約8Mbpsの「最良」録画モードを選択すれば、高画質録画が可能。録画された番組は「InterVideo WinDVR™ for TOSHIBA」で楽しめます。

■ハードディスクに1時間の番組を録画するのに必要な容量

録画画質モード	品質	ビットレート*1		解像度	1時間の番組を録画するのに必要な容量	
		E10*2	F10、G10*2		E10	F10、G10
最良	高 ↑ ↓ 低	約8.5Mbps	約8Mbps	720×480	約3700MB	約3600MB
良		約4.4Mbps	約4Mbps		約1900MB	約1800MB
普通		約2.3Mbps	約2Mbps		約1000MB	約900MB

■DVDメディアに収録できる時間

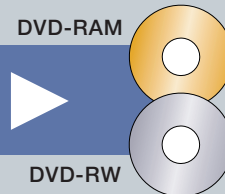
「WinDVR™ for TOSHIBA」でハードディスクに録画した映像ファイルは、「WinDVD Creator 2 Platinum for TOSHIBA」を使用してDVDメディアへ保存することもできます。

録画画質モード	品質	ビットレート*1		解像度	1層DVDメディア*3 1枚 (4.7GB) に収録可能な時間*5		2層DVDメディア*4 1枚 (8.5GB) に収録可能な時間*5
		E10*2	F10、G10*2		E10	F10、G10	F10、G10
最良	高 ↑ ↓ 低	約8.5Mbps	約8Mbps	720×480	約1時間	約1時間5分	約1時間50分
良		約4.4Mbps	約4Mbps		約2時間	約2時間10分	約3時間30分
普通		約2.3Mbps	約2Mbps		約3時間50分	約4時間10分	約6時間40分

*1: 同じ録画画質モードでE10とG10、F10とではビットレート数値が若干異なりますが、使用するアプリケーションが異なるためであり映像品質に違いはありません。
 *2: E10では「InterVideo WinDVR™ 3 for TOSHIBA」、G10、F10では「InterVideo WinDVR™ 5 for TOSHIBA」を使用。
 *3: DVD-RAM、DVD-RW、DVD-R、DVD+RW、DVD+R *4: DVD+R DL
 *5: 「収録可能な時間」は「WinDVD™ Creator」を使用し、フォーマットを「DVD (高画質)」でDVDメディアに収録した場合の目安時間です。

TVを見ながらDVDメディアにダイレクト録画

TVを見ながら、「InterVideo WinDVD™ Creator 2 Platinum for TOSHIBA」を使ってDVD-RAM、DVD-RWにダイレクトにTV番組を録画することができます。DVDメディアに録画した番組は「InterVideo WinDVD™ 5 for TOSHIBA」で視聴できます。

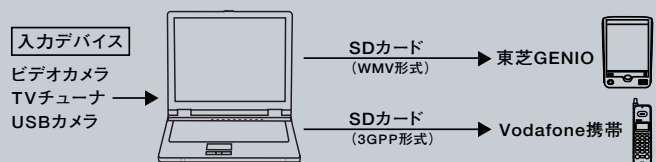


InterVideo WinDVD™ Creator 2 Platinum for TOSHIBA

*P23の「InterVideo WinDVD™ Creator 2 Platinum for TOSHIBA」に関するご注意ください。

録った映像をPDAで見よう

録画したけれど見られなかった昨晚のTVドラマも、「Ulead Video ToolBox 2.0 for dynabook」を使って、PDAや携帯電話で利用可能なデータに編集・変換できます。SDカードに保存すれば、PDA (GENIO) で、出先などで空いた時間に鑑賞することが可能です。



映像を編集して楽しもう。



撮影したビデオを編集すれば、もっと楽しめる映像ができあがります。
Qosmioならデジタルビデオカメラの映像を自由に編集して、
自分だけのオリジナルDVDがカンタンに作成できます。



使用ソフト

〈動画編集〉 InterVideo WinDVD™ Creator 2 Platinum for TOSHIBA

映画監督気分で録った映像を編集する

「InterVideo WinDVD™ Creator 2 Platinum for TOSHIBA」を使用すれば、映像を自由に編集、余分なシーンをカットしたり、文字の入力もカンタンです。

取り
込み

- まずは映像を取り込みましょう。
i.LINKで接続したデジタルビデオカメラの映像を、「InterVideo WinDVD™ Creator 2 Platinum for TOSHIBA」を使ってハードディスクに取り込みます。



編集

- 自分のセンスで編集しよう。
余分なシーンをカットしたり、ドラッグ&ドロップでカンタンに映像を並べ替えたりといった編集が自由におこなえます。また、映像に文字を入れたり、豊富な特殊効果（エフェクト）をかけたりと、自分だけの演出を設定できます。



文字を入力



色をモノクロに変更



いろいろな場面変換（トランジションエフェクト）



オーサ
リング

- オーサリングでタイトル作成。
タイトル画面やチャプター画面（目次）を作成できます。DVDプレーヤーはチャプターごとの再生が可能なので、チャプター画面があれば、好きなチャプターだけを見ることができます。



タイトル画面の背景には、オリジナルの静止画や動画、音楽を設定できます（左）。
文字のフォントや色の指定もできます。各チャプターを示すウィンドウの形もいろいろな種類から選べます（右）。

「InterVideo WinDVD™ Creator 2 Platinum for TOSHIBA」に関するご注意

●映像を再生するアプリケーションが動作していると、編集中のプレビューが正しく表示されない場合があります。編集中やDVDに書き込み中は他のアプリケーションを終了してください。また、DVDへダイレクト録画する場合も他のアプリケーションは終了してください。●著作権保護された映像が保存されているDVD-RW、DVD-Rの映像の編集はこのソフトではおこなえません。●著作権保護されているコンテンツは再生できません。●このソフト以外の映像データライティングソフトウェアは動作保証していません。●書き込みをおこなうには、ビデオの長さ1時間あたりハードディスク2GB以上の空き容量が必要です。あらかじめハードディスクの空き容量を確認してください。●作成したDVDメディアは、一部の家庭用DVDビデオレコーダやPCでは再生できない場合があります。

※P37の「使用上のご注意」もあわせてご覧ください。

協力：修善寺「虹の郷」



MOBILE
TECHNOLOGY

インテルのモバイルテクノロジー

DVDに保存すれば友達にも配れる。

デジタルビデオカメラで撮った映像を編集して、DVDを作れば、友達に配ってみんなで楽しめます。DVDなら、大容量の映像ファイルの整理・バックアップにも最適です。



使用ソフト

〈DVD編集・ライティング〉InterVideo WinDVD™Creator 2 Platinum for TOSHIBA



保存

■ 記録できるDVDメディアは6種類

「InterVideo WinDVD™ Creator 2 Platinum for TOSHIBA」で編集した映像は大容量データを記録できるDVDメディアに保存できます。TV番組などの録画はもちろん記録した内容の書き換えが自由におこなえるDVD-RAMやDVD-RW/+RW、配布や保管に適したDVD-R/+R、長時間録画に適したDVD+R DL (2層書き込み)*など、使う目的に合わせてメディアを選択してください。

*G10/27LDERモデル、G10/27LDEWモデル、F10/27LDEWモデルのみ利用可能です。



DVD-RAM

編集が手軽で、書き換えも可能なDVD-VR規格のメディア。TV番組などの録画に適しています。



DVD-RW

書き換え可能なDVD-Video形式に準拠したDVDメディア。DVD-RW対応のDVDプレーヤで再生可能です。



DVD-R

記録は1回のみ。DVD-Video形式に準拠し、記録した映像はDVDプレーヤやゲーム機で再生できます。



DVD+RW

書き換え可能なDVD-Video形式に準拠したDVDメディア。DVD+RW対応のDVDプレーヤで再生可能です。



DVD+R

記録は1回のみ。DVD-Video形式に準拠し、記録した映像はDVDプレーヤやゲーム機で再生できます。ファイナライズが不要で、記録時間が短縮できます。



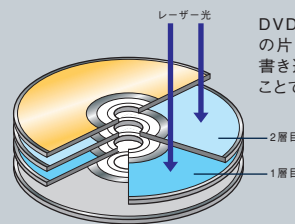
DVD+R DL (2層書き込み)

片面2層で約8.5GBの大容量記録が可能なDVDメディア。映画番組などの保存に適しています。

■ 高画質&長時間の録画に最適な新メディア

DVD+R DL (2層書き込み)

片面2層の書き込みで約8.5GBの大容量を実現した新メディアDVD+R DL (2層書き込み)。この新しいメディアの登場で、映画やスポーツなど、保存版として残したい番組を高画質のまま1枚のディスクへ収録することが可能になりました。



DVD+R DLのメディアは、ディスクの片面に記録層が2つ。書き込みレーザーの焦点距離を変えることで、2層に記録します。

<推奨ディスク>

DVD-RAM: 松下電器産業(株)、日立マクセル(株)
DVD+RW: 三菱化学メディア(株)、(株)リコー

DVD-RW: 日本ビクター(株)、三菱化学メディア(株)
DVD+R: 三菱化学メディア(株)、(株)リコー

DVD-R: 松下電器産業(株)、太陽誘電(株)
DVD+R DL: 三菱化学メディア(株)

手放せないVHSビデオテープは編集してDVDに保存したい。

ビデオキャプチャ

QosmioとVHSビデオデッキを接続すれば、お気に入りのビデオテープから必要なシーンを取り込んだり、映像にタイトルを入れたりなどの編集や保存がおこなえます。「QosmioEngine」の高画質化処理で、古くなったビデオテープの伸びや、デッキの回転ムラなどによる映像の揺れや歪みを修正してくれるので、映像を色褪せないデジタル画質で保存できます。



デジタル写真も音楽も楽しもう。

Qosmioで楽しめるのは映像だけではなく、高画質でデジカメ写真を編集・整理したり、高音質でCDの音楽を再生するなど、AVの楽しみの幅が広がります。もちろん、どちらのデータからもオリジナルのCDが作成できます。



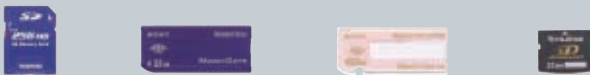
使用ソフト

〈編集〉FinePixViewer Lite for TOSHIBA 〈管理〉Adobe® Photoshop® Album 2.0 Mini
 〈音楽を聴く管理〉BeatJam for TOSHIBA 〈CD/DVDライティング〉RecordNow! for TOSHIBA



PCに写真を取り込む

デジタルカメラや携帯電話で撮った写真データをパソコンに取り込むには、さまざまなメモリーカードメディアに対応の「ブリッジメディアスロット」が便利です。



※ブリッジメディアスロットは、SDカード、メモリースティック、メモリースティックPRO、xD-ピクチャーカードに対応しています。



富士写真フィルム「デジタルカメラFinePix F450」 オープン価格*
 *オープン価格の製品には本体希望小売価格は定めておりません。

写真編集の楽しみ

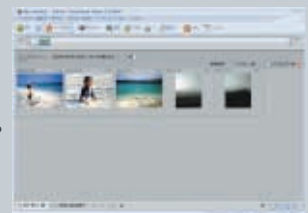
「FinePixViewer Lite for TOSHIBA」は、取り込んだデジタル写真を開いてさまざまな編集をほどこせます。画像の切り抜きや画像の向きを変える、画質を調整する(明るさ、色合い、セピア/白黒、くっきり/ぼかしの加工)、赤目を修整するなどの調整のほか、文字を入れたりする編集も可能です。また、インターネットを使ってデジカメプリントの注文をすることができます。



「デジカメプリント無料体験注文!!」
 10枚までプリント代がサービスになります。

フォトアルバムで整理する

フォトアルバムを整理するには「Adobe® Photoshop® Album 2.0 Mini」が便利です。画像を好きな順番に並べ替えることができます。期間やメモなどで画像を検索することもできます。



自分のプレイリストで音楽を楽しむ

「BeatJam for TOSHIBA」を使用して、CDの音楽ファイルをハードディスクに録音、ライブラリの順番を並べ替えて、自分だけのプレイリストを作成、音楽を楽しむことができます。



「ドライブの動作音を小さくする」
 音楽CDを楽しんでいるときに、ドライブの動作音が気になるときは、「CD/DVD静音ユーティリティ」を使えば、ドライブ回転速度をおさえ、動作音を小さくすることができます。

音楽もオリジナルCDに

「RecordNow! for TOSHIBA」を使用すれば、音楽データをCDまたはDVDに書き込み、オリジナル音楽CDを作成することができます。写真データの保存や、通常のデータのバックアップにも最適です。



MOBILE TECHNOLOGY

インテルのモバイルテクノロジー

ハイパフォーマンス&高機能、さらに拡張性。先進はここ

高速処理と低消費電力を実現した高性能CPU

■Intel® Centrino™ モバイル・テクノロジー*

1 Intel® Pentium® M プロセッサ725

(拡張版Intel® SpeedStep® テクノロジー搭載)

90ナノメートルプロセス技術によるCPU、Intel® Pentium® M プロセッサ725(動作周波数1.60GHz)を搭載。省電力の2次キャッシュ2MBを内蔵し、高い処理能力と低消費電力を実現しています。

2 統合型Intel® PRO/Wirelessネットワーク・接続 ワイヤレス通信機能が組み込まれたIntel® Centrino™ モバイル・ テクノロジーにより、安定したワイヤレス接続を実現しています。

3 Intel® 855PMチップセット

プロセッサの能力を最大限に引き出すIntel® 855PMチップセットを搭載。CPUのパワーが要求されるアプリケーションも低消費電力で実行できます。

*G10/27LDERモデル、G10/27LDEWモデル、F10/2WLDEWモデル、E10/1KLDEWモデルはINTEL® Pentium® M プロセッサ715(動作周波数1.50GHz)を搭載。



MOBILE
TECHNOLOGY
インテルのモバイルテクノロジー

最新のネット対戦ゲームの映像も高速処理

■NVIDIA® GeForce™

FX Go5700 (VRAM64MB)*



高速処理が要求される映像にも余裕で対応する、NVIDIA®社の3Dグラフィックチップを搭載。低消費電力設計と高度な描画性能により、ノートPCでありながら、緻密で精度の高い3Dグラフィックスを再現。CPUの高速処理と合わせ、ゲームをはじめとする高速描画が要求されるソフトウェアもストレスを感じることなく楽しめます。

*G10/27LDERモデル、G10/27LDEWモデル、F10/2WLDEWモデル

「LINEAGE II」: ネット対戦ロールプレイングゲームとして、世界的な人気を誇る「LINEAGE (リネージュ) II (NCジャパン社)」のメーカ動作検証済みPCとして認められました。
(G10/27LDERモデル、G10/27LDEWモデル、F10/2WLDEWモデル)

LINEAGE II
THE CHAOTIC CHRONICLE
オンラインRPG リネージュII

*メインメモリを1GBに増設することで、さらに快適な環境でゲームを楽しめます。



photo: Qosmio G10

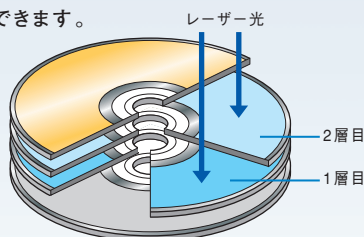
にも。QosmioのPCクオリティ。

約**8.5GB**の大容量で長時間番組のDVD録画も実現

■DVD+R DL (2層書き込み) 対応*

DVDスーパーマルチドライブ採用

DVD+Rメディア1枚に高画質・長時間録画を可能にするDVD+R DL (2層書き込み)の録画方式。片面2層の書き込みを可能にしたこの方式への対応により、ディスク1枚の記憶容量は約8.5GBに。ひとつの番組を、2枚のDVDメディアに分けて録画するといった面倒さも解消できます。



新規格
約**8.5GB** DL 対応

<DVD+R DL (2層書き込み) 方式の概念図>

レンズの焦点を切り替えて書き込みすることにより、約8.5GBもの大容量データの保存が可能になりました。

<多彩なDVD/CDメディアに対応>



バックアップ
にも最適!

*G10/27LDERモデル、
G10/27LDEWモデル、
F10/27WLDEWモデル

ハイビジョンに対応したD4映像出力端子

■D映像出力端子 (D4/D3/D2/D1)*

ハイビジョン放送の映像走査線1125本インターレース、さらにそれを超える750本プログレッシブの高精細映像に対応したD4規格のD映像出力端子を装備しました。これにより、一般的なTV番組(走査線525本インターレース)や映画DVDやの映像信号も記録・録画された画質を落とすことなく外部モニターへの映像出力が可能です。たとえば、D4端子を装備した大画面テレビの液晶「beautiful “face”」とつなげば、美しい映像が家族みんなで楽しめます。

*G10/27LDERモデル、
G10/27LDEWモデル、
F10/27WLDEWモデル



5.1chのオーディオシステムへの接続も

■光デジタルオーディオ出力端子

光デジタルオーディオ出力端子 (S/PDIF) 対応のオーディオ機器に接続すれば、大幅にノイズを低減できます。5.1ch対応AVアンプに接続すればフロント、リア、そしてセンタースピーカから臨場感あふれるサウンドでDVD鑑賞を楽しむことができます。また、録音再生機能付きMDプレーヤなどを接続して、PCの音楽データを録音することも可能です。

5.1ch
オーディオ対応

外部映像機器の接続に高い汎用性のインタフェース

■ビデオ入力 (S-Video) / S-Video出力

S-Video信号で入力される映像は予め輝度と色合いに分離されて入力されるので、コンポジット信号入力時におけるデジタルノイズが軽減され、VHSビデオデッキやデジタルビデオカメラの映像をきれいに取り込むことができます。また、S-Video入力端子付きのTVなどへの出力が可能です。

■ビデオ入力 (モニター入力端子)

Windows®起動中やQosmioPlayer起動中でも、簡単な操作でモニター入力に切り替わります。ゲーム機やビデオデッキをモニター入力端子に接続すれば、Qosmioの高画質化処理により、高画質で視聴することができます。

MPEG変換することなく表示するので、表示に遅れが出ないため、ゲーム機のモニターなどとして利用できます。

*モニター入力で表示中の映像は録画できません。



デジタルビデオカメラとデジタルでつなぐ

■i.LINK (IEEE1394) 端子装備

i.LINK (IEEE1394) コネクタは、PC周辺機器やデジタルビデオカメラなどデジタル機器とも接続可能です。デジタルビデオカメラのDV端子と接続すれば、映像をスピーディにPCに読み込めます。

各種メモ리카ードに対応

■ブリッジメディアスロット

デジタルカメラをはじめ、携帯電話、PDAの記録メディアとして普及した各種メディアカードに対応しています。SDカード、メモリースティック、メモリースティックPRO、xD-ピクチャーカードを使用することができます。



Qosmio LINE UP - G10 シリーズ

17型ワイド

「高輝度Clear SuperView液晶」

映画DVDの16:9の映像はもちろん、TV番組の4:3の映像も大画面で満喫したい人に最適な、17型ワイドの「高輝度Clear SuperView液晶」を搭載。クラス最高レベルの明るさ、330cd/m²を実現し、画面の隅々までクッキリと色あざやかに映像を再現します。

明るい
330
カンデラ

録画に、データ保存に、ダブルの余裕

大容量160GB (80GB×2) ダブルハードディスク*

*G10/27LDERモデル

画面サイズいっぱい臨場感を ノンリニアスケールリング

TV番組の4:3の映像ソースの自然さを損なうことなく、高度な比率変換のもと、画面サイズを活かした16:10(全画面)の映像サイズに変換。さらに、フルやズームといった機能も提供します。

DVDの長時間録画も実現

DVD+R DL (2層書き込み) 対応 DVDスーパーマルチドライブ

DVD録画に高品質の長時間録画を実現するDVD+R DL(2層書き込み)対応。DVD-R、DVD+Rの書き込み速度は高速8倍速に対応しています。

新規格
約**8.5GB**
DL対応

DVD±R
書き込み
8倍速

ネット対戦ゲームが求めたハイパフォーマンス

NVIDIA® GeForce™ FX Go5700

高負荷な3D描画もスムーズに処理するNVIDIA社のGeForce™ FX Go5700グラフィックチップを搭載。「LINEAGE II」動作確認PCとして認められました。

LINEAGE II
THE OFFICIAL OPERATING SYSTEM
FOR NVIDIA GeForce FX Go5700



Qosmio G10-LINE UP

モデル名	OS	テクノロジー (CPU)	TVチューナ	高画質化機能
Qosmio G10/27LDER オープン価格*	Microsoft® Windows® XP Home Edition SP2 セキュリティ強化機能搭載	Intel® Centrino™ モバイル・テクノロジー Intel® Pentium® M プロセッサ725 動作周波数1.60GHz 2次キャッシュ2MB、Intel® 855PMチップセット 統合型Intel® PRO/Wirelessネットワーク・コネクション	高画質化TVチューナ*1 MPEG2リアルタイムハードウェアエンコーダ	16の高画質化機能 QosmioEngine
Qosmio G10/27LDEW オープン価格*				

*1:日本国内でご使用ください。

*2:ハードディスクの容量は1GBを10億バイトで算出しています。*オープン価格の製品は本体希望小売価格を定めておりません。20

■ Intel® Centrino™ モバイル・テクノロジー搭載
Intel® Pentium® M プロセッサ725

(動作周波数1.60GHz 2次キャッシュ2MB)

高速・省電力のIntel®社製CPUを採用。統合型Intel® PRO/Wirelessネットワーク・コネクションの組み込みにより、ワイヤレス環境でも安定した接続状態を提供します。

■ 512MBメモリ/最大2GB

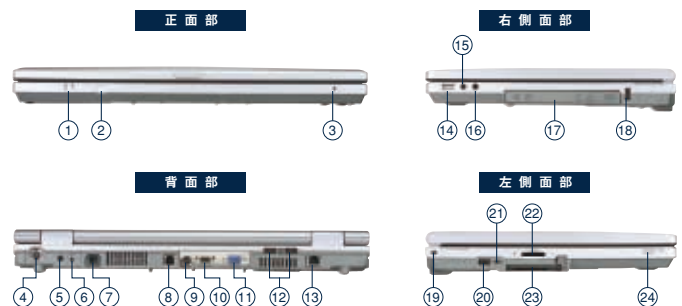
■ 無線LANデュアルモードIEEE802.11b/g

安定性のあるIEEE802.11b、高速通信で普及が進むIEEE802.11gの無線通信規格に対応。快適なワイヤレス環境も容易に実現できます。

■ Bluetooth™ Ver 1.2

■ 光学式マウス、リモコン同梱

使いやすい機能的にレイアウトされたインタフェース



- ① システムインジケータ
- ② リモコン受光部
- ③ 内蔵マイク
- ④ ビデオ入力 (S-Video)
- ⑤ ビデオ入力 (モニタ入力端子)
- ⑥ アンテナ入力端子
- ⑦ 電源コネクタ
- ⑧ 世界61地域対応
モデムコネクタ
- ⑨ S-Video出力
- ⑩ D映像出力端子
- ⑪ RGBコネクタ
- ⑫ USBコネクタ
- ⑬ LANコネクタ
- ⑭ ボリュームダイヤル
- ⑮ ヘッドホン出力端子/
光デジタルオーディオ出力端子
- ⑯ マイク入力端子
- ⑰ DVDスーパーマルチドライブ
- ⑱ USBコネクタ
- ⑲ セキュリティロック・スロット
- ⑳ USBコネクタ
- ㉑ i.LINK (IEEE1394) コネクタ
- ㉒ プリッジメディアスロット
- ㉓ PCカードスロット
- ㉔ ワイヤレスコミュニケーションスイッチ*

*電波を発してはいけない場所などで使用する際に、無線通信機能の電波を停止するスイッチです。



ディスプレイ	サウンド	ドライブ	HDD	メモリ	無線通信機能
17型ワイド WXGA 高輝度Clear SuperView液晶 (2灯式、高輝度330cd/m ² 広視野角、低反射)	大口径30mmφ harman/kardon® ステレオスピーカー SRSサウンド機能	DVD+R DL対応 DVDスーパー マルチドライブ DVD-RAM DVD-R/-RW DVD+R/-RW DVD+R DL DVD-ROM CD-R/-RW CD-ROM (DVD±R 書き込み8倍速)	160GB*2 (80GB×2) 80GB*2	512MB PC2700対応 DDR SDRAM 最大2GB	IEEE802.11b/g Bluetooth Ver.1.2



MOBILE TECHNOLOGY

インテルのモバイルテクノロジー

Qosmio LINE UP - F10 シリーズ

15.4型ワイド

「高輝度Clear SuperView液晶」

映画DVDの16:9の映像はもちろん、TV番組の4:3の映像も大画面で満喫したい人に最適な、15.4型ワイドの「高輝度Clear SuperView液晶」を搭載。クラス最高レベルの450cd/m²の高輝度が、映像をクッキリと色あざやかに再現します。

明るい
450
カンデラ

画面サイズいっぱい臨場感を ノンリニアスケールリング

TV番組の4:3の映像ソースの自然さを損なうことなく、高度な比率変換のもと、画面サイズを活かした16:10(全画面)の映像サイズに変換。さらに、フルやズームといった機能も提供します。

DVDの長時間録画も実現

DVD+R DL (2層書き込み) 対応 DVDスーパーマルチドライブ

DVD録画に高品質の長時間録画を実現するDVD+R DL (2層書き込み) 対応。DVD-R、DVD+Rの書き込み速度は高速8倍速に対応しています。

新規格
約**8.5GB**
DL対応

DVD±R
書き込み
8倍速

ネット対戦ゲームが求めたハイパフォーマンス

NVIDIA® GeForce™FX Go5700

高負荷な3D描画もスムーズに処理するNVIDIA社のGeForce™FX Go5700グラフィックチップを搭載。「LINEAGEII」動作確認PCとして認められました。



Qosmio F10-LINE UP

モデル名	OS	テクノロジー (CPU)	TVチューナ	高画質化機能
Qosmio F10/2WLDEW オープン価格*	Microsoft®Windows®XP Home Edition SP2 セキュリティ強化機能搭載	Intel® Centrino™ モバイル・テクノロジー Intel® Pentium® M プロセッサ725 動作周波数1.60GHz 2次キャッシュ2MB、Intel®855PMチップセット 統合型Intel®PRO/Wirelessネットワーク・コネクション	高画質化TVチューナ*1 MPEG2リアルタイムハードウェアエンコーダ	16の高画質化機能 QosmioEngine

*1:日本国内でご使用ください。

*2:ハードディスクの容量は1GBを10億バイトで算出しています。*オープン価格の製品は本体希望小売価格を定めておりません



■ Intel® Centrino™ モバイル・テクノロジー搭載 Intel® Pentium® M プロセッサ725

(動作周波数1.60GHz 2次キャッシュ2MB)

高速・省電力のIntel®社製CPUを採用。統合型Intel® PRO/Wirelessネットワーク・接続の組み込みにより、ワイヤレス環境でも安定した接続状態を提供します。

ハードディスク録画にも余裕

■ 大容量80GBハードディスク

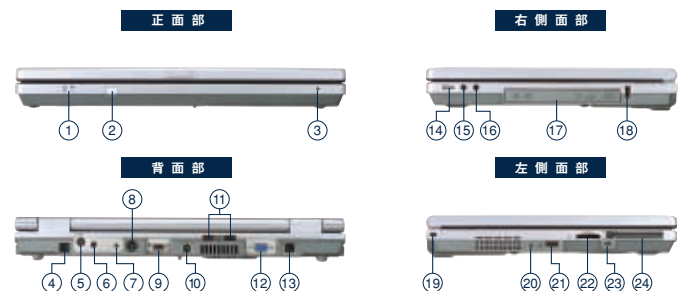
■ 無線LANデュアルモードIEEE802.11b/g

安定性のあるIEEE802.11b、高速通信で普及が進むIEEE802.11gの無線通信規格に対応。快適なワイヤレス環境も容易に実現できます。

■ Bluetooth™ Ver 1.2

■ 光学式マウス、リモコン同梱

使いやすい機能的にレイアウトされたインタフェース



- ① システムインジケータ
- ② リモコン受光部
- ③ 内蔵マイク
- ④ 世界61地域対応モデムコネクタ
- ⑤ ビデオ入力 (S-Video)
- ⑥ ビデオ入力 (モニタ入力端子)
- ⑦ アンテナ入力端子
- ⑧ 電源コネクタ
- ⑨ D映像出力端子
- ⑩ S-Video出力
- ⑪ USBコネクタ
- ⑫ RGBコネクタ
- ⑬ LANコネクタ
- ⑭ ボリュームダイヤル
- ⑮ ヘッドホン出力端子/
光デジタルオーディオ出力端子
- ⑯ マイク入力端子
- ⑰ DVDスーパーマルチドライブ
- ⑱ USBコネクタ
- ⑲ セキュリティロック・スロット
- ⑳ ワイヤレスコミュニケーションスイッチ*
- ㉑ USBコネクタ
- ㉒ プリッジメディアスロット
- ㉓ i.LINK (IEEE1394) コネクタ
- ㉔ PCカードスロット

*電波を発してはいけない場所などで使用する際に、無線通信機能の電波を停止するスイッチです。

ディスプレイ	サウンド	ドライブ	HDD	メモリ	無線通信機能
15.4型ワイド WXGA 高輝度Clear SuperView液晶 (2灯式、高輝度450cd/m ² 、 広視野角、低反射)	大口径30mmφ harman/kardon® ステレオスピーカー SRSサウンド機能	DVD+R DL対応 DVDスーパー マルチドライブ DVD-RAM DVD-R/RW DVD+R/RW DVD+R DL DVD-ROM CD-R/RW CD-ROM (DVD±R 書き込み8倍速)	80GB*2	256MB PC2700対応 DDR SDRAM 最大2GB	IEEE802.11b/g Bluetooth Ver1.2



MOBILE TECHNOLOGY

インテルのモバイルテクノロジー

Qosmio LINE UP - E10 シリーズ

15型

「高輝度Clear SuperView液晶」

4:3のTV番組を画面サイズいっぱいを楽しみたい人におすすめの、15型「高輝度Clear SuperView液晶」を搭載。あらゆる環境のもとでも、600cd/m²*1の高輝度が、クッキリと色あざやかな映像を再現。また、長時間駆動と省電力に優れた明るい380cd/m²*2のモデルもご用意しました。

*1:E10/1KLDEWモデル、E10/1KCDEモデル *2:E10/1JCDTモデル

明るい
600
カンデラ

低消費電力
380
カンデラ

3D画像もスムーズに描画

NVIDIA® GeForce™ FX Go5200*

高負荷な3D描画もスムーズに処理するNVIDIA社のGeForce™ FX Go5200グラフィックチップを搭載しています。*E10/1KLDEWモデル、E10/1KCDEモデル



5種類のDVD記録メディアに完全対応

DVDスーパーマルチドライブ

映画DVDや音楽CDの再生、さらにDVD録画など、さまざまなDVD/CDメディアに対応したDVDドライブユニットを採用しました。また、DVD-R、DVD+Rの書き込み速度は高速8倍速に対応しています。

DVD±R
書き込み
8倍速



DVD -RAM 記録
DVD -R/-RW 記録
DVD +R/+RW 記録
DVD -ROM 鑑賞
CD -R/RW 記録
CD -ROM 鑑賞

バックアップ
にも最適!

ハードディスク録画にも余裕

大容量80GBハードディスク



Qosmio E10-LINE UP

モデル名	OS	テクノロジー (CPU)	TVチューナ	高画質化機能
Qosmio E10/1KLDEW オープン価格*	Microsoft®Windows® XP Home Edition SP1a	Intel® Centrino™ モバイル・テクノロジー Intel® Pentium® M プロセッサ715 動作周波数1.50GHz、2次キャッシュ2MB、Intel®855PMチップセット 統合型Intel®PRO/Wirelessネットワーク・コネクション	高画質化TVチューナ*1 MPEG2リアルタイムハードウェアエンコーダ	14の高画質化機能 QosmioEngine
Qosmio E10/1KCDE オープン価格*		Intel® Celeron® M プロセッサ330 動作周波数1.40GHz 2次キャッシュ512KB		13の高画質化機能 QosmioEngine
Qosmio E10/1JCDT オープン価格*				

*1:日本国内でご使用ください。 *2:ハードディスクの容量は1GBを10億バイトで算出しています。
*オープン価格の製品は本体希望小売価格を定めておりません。



ハイパフォーマンスのCPU

■ Intel® Centrino™ モバイル・テクノロジー搭載
Intel® Pentium® M プロセッサ715

(動作周波数1.50GHz 2次キャッシュ2MB)

高速・省電力のCPUをE10/1KLDEWモデルに採用しました。
また、E10/1KCDEモデル、E10/1JCDDTモデルには、Intel® Celeron®M プロセッサ330 (動作周波数1.40GHz 2次キャッシュ512KB)を搭載しています。

■ 無線LANデュアルモードIEEE802.11b/g*

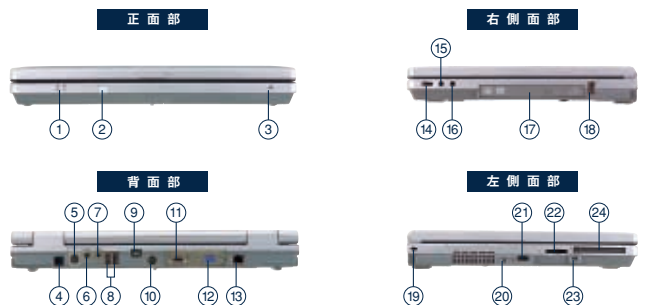
安定性のあるIEEE802.11b、高速通信で普及が進むIEEE802.11gの無線通信規格に対応。快適なワイヤレス環境も容易に実現できます。*E10/1KLDEWモデル

■ Bluetooth™ Ver 1.1*

*E10/1KLDEWモデル

■ 光学式マウス、リモコン同梱

使いやすく機能的にレイアウトされたインターフェース



- ① システムインジケータ
- ② リモコン受光部
- ③ 内蔵マイク
- ④ 世界61地域対応モデムコネクタ
- ⑤ ビデオ入力 (S-Video)
- ⑥ ビデオ入力 (モニター入力端子)
- ⑦ アンテナ入力端子
- ⑧ USBコネクタ
- ⑨ 電源コネクタ
- ⑩ S-Video出力
- ⑪ D映像出力端子*1
- ⑫ RGBコネクタ
- ⑬ LANコネクタ
- ⑭ ボリュームダイヤル
- ⑮ ヘッドホン出力端子/光デジタルオーディオ出力端子
- ⑯ マイク入力端子
- ⑰ DVDスーパーマルチドライブ
- ⑱ USBコネクタ
- ⑲ セキュリティロック・スロット
- ⑳ ワイヤレスコミュニケーションスイッチ*2
- ㉑ USBコネクタ
- ㉒ プリッジメディアスロット
- ㉓ i.LINK(IEEE1394)コネクタ
- ㉔ PCカードスロット

*1: Qosmio E10/1KLDEWモデル、Qosmio E10/1KCDEモデル
*2: Qosmio E10/1KLDEWモデル
電波を発してはいけない場所などで使用する際に、無線通信機能の電波を停止するスイッチです。

ディスプレイ	サウンド	ドライブ	HDD	メモリ	無線通信機能
15型 XGA 高輝度Clear SuperView液晶 (2灯式、高輝度600cd/m ² 、 広視野角、低反射)	大口径30mmφ harman/kardon® ステレオスピーカー SRSサラウンド機能	DVDスーパー マルチドライブ DVD-RAM DVD-R/RW DVD-R/RW DVD-ROM CD-R/RW CD-ROM (DVD±R 書き込み8倍速)	80GB*2	256MB PC2700対応 DDR SDRAM 最大2GB 256MB PC2100対応 DDR SDRAM 最大1GB	IEEE802.11b/g Bluetooth Ver1.1



MOBILE TECHNOLOGY

インテルのモバイルテクノロジー

AV機器をつなげて楽しもう。

PCの入出力端子に加え、
AVの入出力端子も装備されたQosmio。
この豊富なインターフェースが、
AVの楽しさをさらに大きくします。
CSチューナやVHSビデオデッキなど、
さまざまなAV機器をつなげば、
Qosmioが、AV機器をコントロールする
センターマシンになります。



使いやすく機能的にレイアウトされたインターフェース

INPUT

<モニター入力>
外部映像機器からの映像をダイレクトに表示します。接続された機器からの映像は簡単な操作で、Qosmioの画面に表示できます。

GAME

CSチューナ

<ビデオキャプチャ>
アナログ方式で記録された映像も、Qosmioの高画質化TVチューナで高画質化処理して映像を表示します。映像表示だけでなく、デジタル録画も可能です。

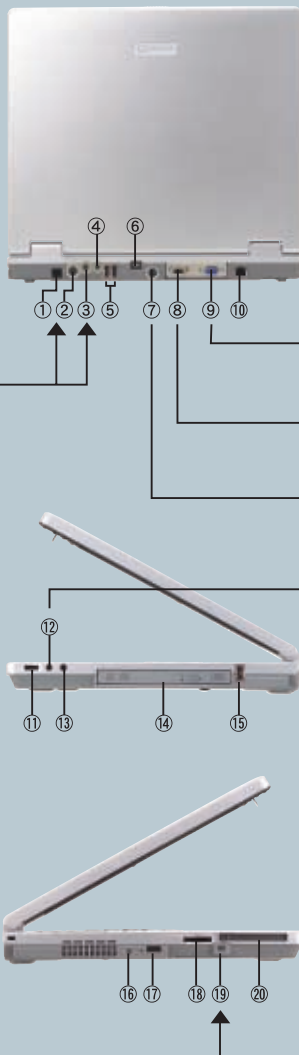
古いビデオもデジタル保存 (S-Videoにも対応)

VHSビデオデッキ

アナログビデオカメラ

デジタルビデオカメラ

photo : Qosmio E10



OUTPUT

<映像出力>
外部モニターへ映像を送出します。ハイクオリティに信号を送出するD端子やS端子、パソコンモニターへのRGB出力と多様なモニターへの出力に対応しています。

<音声出力>
光デジタルオーディオ出力端子は、サラウンドシステムへの5.1chサウンド出力にも対応しています。

PCモニター

DVDムービーを大画面で

D端子付きTV

S映像出力

S端子付きTV

サラウンドで聴く

5.1chスピーカーシステム

MDへの録音に

MD録再オーディオデッキ

USB 2.0コネクタ×4

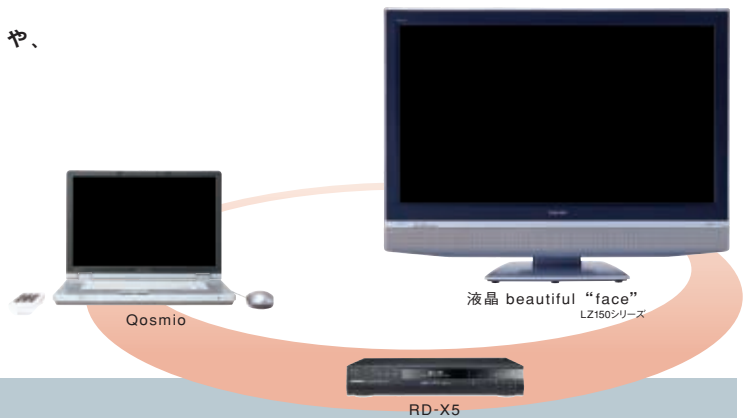
- デジタルスチルカメラ
- デジタルビデオカメラ
- 携帯電話
- HDDオーディオプレーヤ
- スキャナ

- ①世界61地域対応モデムコネクタ
- ②ビデオ入力 (S-Video)
- ③ビデオ入力 (モニター入力端子)
- ④アンテナ入力
- ⑤USB2.0コネクタ×2
- ⑥電源コネクタ
- ⑦S-Video出力
- ⑧D映像出力端子 (D1/D2)*1
- ⑨RGBコネクタ
- ⑩ブロードバンド対応 LANコネクタ
- ⑪ボリュームダイヤル
- ⑫光デジタルオーディオ出力 (S/PDIF)/ヘッドホン出力
- ⑬マイク入力
- ⑭DVDスーパーマルチドライブ
- ⑮USB2.0コネクタ
- ⑯ワイヤレスコミュニケーションスイッチ**2
- ⑰USB2.0コネクタ
- ⑱プリッジメディアスロット
- ⑲i.LINK (IEEE1394) コネクタ
- ⑳PCカードスロット

*1 : Qosmio E10/1KLDEWモデル、Qosmio E10/1KCDEモデル、G10シリーズ、F10シリーズはD4/D3/D2/D1規格に対応。
*2 : Qosmio E10/1KLDEWモデル。
電波を発してはいけない場所などで使用する際に、無線通信機能の電波を停止するスイッチです。

デジタルAVネットワークで楽しもう。

ネットワーク対応の次世代TV、液晶「beautiful “face”」や、
HDD&DVDレコーダ「RD-X5」と
Qosmioをネットワークで接続すれば、
さまざまなAV機器がハードウェアの壁を超え、
自在に使いこなせます。
デジタルAVネットワークの世界がはじまります。



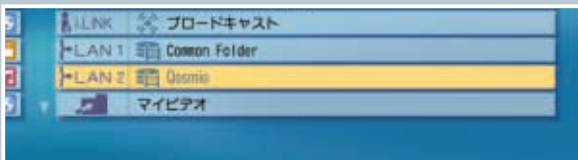
液晶「beautiful “face”」から「Qosmio」に録画する。

液晶「beautiful “face”」と「Qosmio」をネットワークで接続すれば、液晶「beautiful “face”」のチューナを使用して「Qosmio」のハードディスクへ番組を録画することができます。

■ 地上デジタル放送もハイビジョン放送も録画できる

液晶「beautiful “face”」のface netを利用して録画先をQosmioのハードディスクに指定すれば、地上アナログ放送はもちろん、地上デジタル放送、BSデジタル放送、110度CSデジタル放送の番組も「Qosmio」のハードディスクへ録画することができます。

*:Qosmioで見られるのはアナログ放送をセキュリティオフで録画した場合のみ。
お買い上げ時は著作権法上から「録画セキュリティ機能」がオンの状態になっています。
*:デジタル放送の録画も可能ですが、ネットワーク環境(PCからHDDへのアクセス状況、ネットワーク使用状況等)が原因で、録画できない場合があります。また、デジタル放送の番組はPCでは再生できません。



液晶 beautiful “face” LZ150シリーズ



■ 「Qosmio」で録画した番組を大画面で見る
Qosmioに内蔵されたTVチューナで録画した番組を、液晶「beautiful “face”」の大画面に映しだし、高画質で楽しむことができます。

ネットdeモニター

HDD&DVDレコーダ「RD-X5」で録画、「Qosmio」で見る

「RD-X5」をネットワークで接続すれば、「RD-X5」内のHDDに録画されたTV番組も「Qosmio」の画面上で選択して見ることができます。さらに、ワイヤレスネットワーク環境なら、好きなところで好きな時間に「Qosmio」で録画番組を楽しむことが可能です。

*:再生するには「Quick Time Ver6.51」が必要となります。
*:コピーワンス番組を視聴することはできません。



MOBILE TECHNOLOGY

インテルのモバイルテクノロジー

ワイヤレスで ホームネットワークを楽しもう。

ワイヤレスなら家中がPC空間、AV空間、そしてインターネット空間です。
リラックスしているときも、夢中になっているときも、
気分にあわせてQosmioの利用場所が選べます。
もう、デスクに縛りつけられている必要はありません。

ブロードバンドもワイヤレスで

Qosmioに内蔵された無線LAN機能を利用することで、リビングや書斎、キッチン、あるいはベランダから、ワイヤレスの自由さのもと、ブロードバンドのインターネット環境が楽しめます。

複数のPCや周辺機器もネットワークに

無線LANによる家中のPCのワイヤレス化に加え、Bluetooth™を利用すれば、周辺機器もワイヤレスで利用できます。



無線LAN デュアルモード IEEE802.11b/g内蔵*

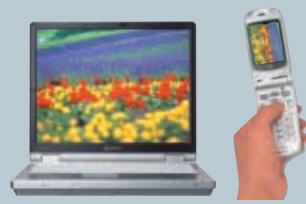
Qosmioには、ワイヤレス接続を可能にする無線LAN機能と、安定した通信を可能にする高感度ダイバーシティアンテナが内蔵されています。高速ワイヤレス通信規格IEEE802.11gと、安定性のあるIEEE802.11bのデュアルモードの利用が可能です。

*G10/27LDERモデル、G10/27LDEWモデル、F10/2WLDEWモデル、E10/1KLDEWモデル

Bluetooth™ Ver1.2内蔵**

携帯電話 (au「A5504T by TOSHIBA」) で撮った写真なら、Bluetooth™によるワイヤレスでQosmioに転送できます。また、Bluetooth™対応のプリンタを使えば、USBケーブルを接続させることなく、プリントアウトが可能。Qosmioは、Bluetooth™**上で動作するBIP (Basic Imaging Profile) など、13種類以上のプロファイルをサポートしています。

*G10/27LDERモデル、G10/27LDEWモデル、F10/2WLDEWモデル
**E10/1KLDEWモデルは、Bluetooth™ Ver1.1を搭載しています。



対応プロファイル
DUN, FAX, LAP, SPP, HID, HCRP, FTP, OPP, GAP, SDAP, SDP, A2DP, AVRCP, GAVDP, PAN, BIP

*Bluetooth Ver1.2のみ対応
*Bluetooth™ Ver1.0、Bluetooth™ Ver1.0B仕様のBluetooth™ ワイヤレステクノロジーを用いた機器とは互換性がありません。

Bluetooth™対応プリンタ

キヤノン
・PIXUS 80i

EPSON Colorio
・PM-A850
・PM-D750
・PM-D1000
・E-100

*プリンタをご使用になる場合、各メーカー専用オプションの「Bluetooth™ ユニット」(別売)が必要となります。詳細につきましては各メーカーにお問い合わせください。

「ConfigFree™」有線・ワイヤレス切り替えを自動設定

自室では高度な有線接続、ちょっと気分を変えて居間やベランダではワイヤレスで……。そんな使い方をしたいときに、ケーブルを抜くだけで接続や設定を自動的に切り替えてくれるのがConfigFree™です。さらにワイヤレスデバイス検索機能により、近くで使用可能な無線LANのアクセスポイントやPC、無線LANに対応したプリンタや携帯電話をカンタンに発見でき、マウス操作で接続することができます。

*本ソフトを使用するためには、管理者権限でのログオンが必要です。



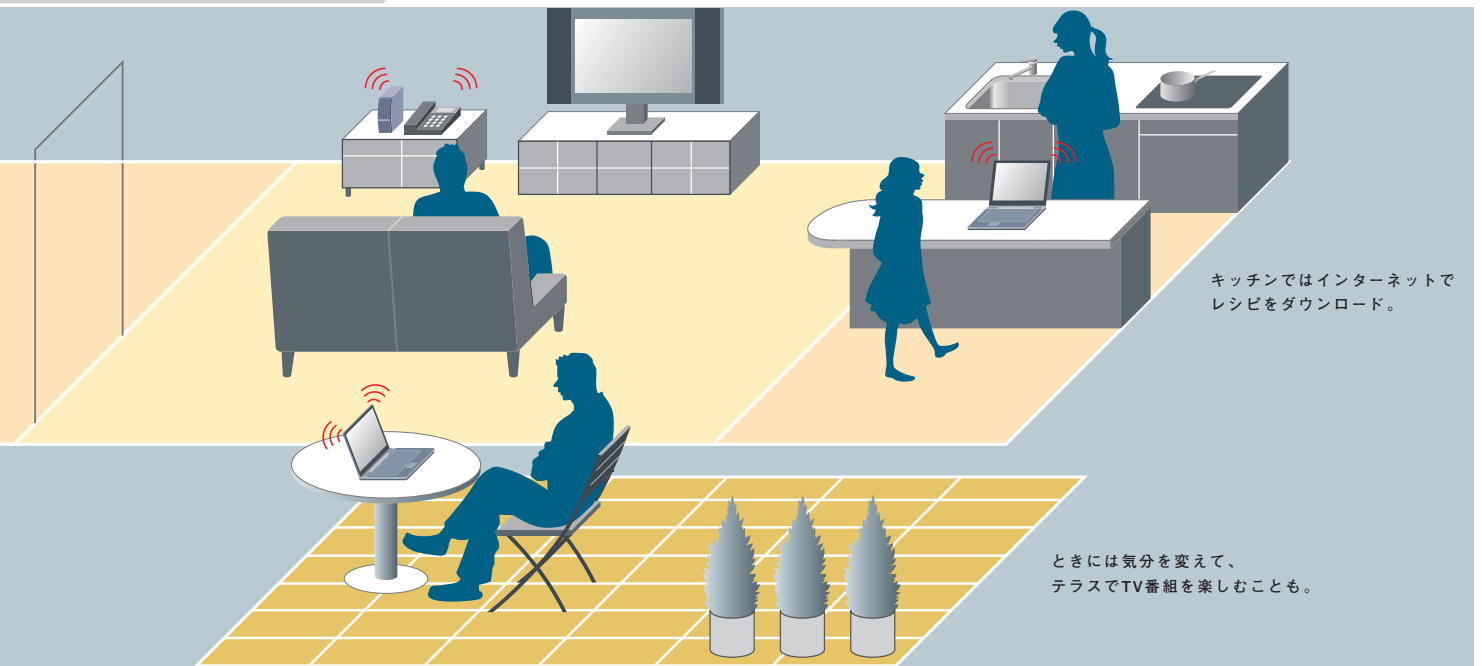
*「無線LAN」および「Bluetooth™」が搭載されているのは、G10/27LDERモデル、G10/27LDEWモデル、F10/2WLDEWモデル、E10/1KLDEWモデルのみ。無線LANを内蔵していないモデルでは、オプションの「IEEE802.11b/g 無線LAN PCカード/型番:IPCNO72A」を入れてご使用ください。また、ADSL/CATVをご利用いただくには、ADSLモデム/CATVモデムが必要です。通信事業者やプロバイダが採用している接続方式・契約約款などにより本製品をご利用いただけない場合や同時に接続する台数に制限や条件がある場合があります。詳細につきましては、各通信事業者やプロバイダにお問い合わせください。*無線の電波の通信距離は、壁の材質・見通し、また環境などの条件により異なります。隣接する部屋でも通信できないことがあります。通信距離についての保証はできませんのでご了承ください。*通信状態によっては、映像が乱れたり、コマ落ちすることがあります。*Qosmio内蔵のTVチューナとワイヤレスTVチューナ(オプション)は、同時にご使用にはなりません。

ネットワーク上のパソコンに
接続されたプリンタで、ワイヤレスに印刷。



Qosmioのワイヤレスホームネットワークなら、
生活のさまざまなシーンで、
TVを、インターネットを、LANをご利用になれます。

無線LAN接続で、Qosmioは家庭内の他のパソコンともつながり、
AVコンテンツなどのファイル共有も可能。



キッチンではインターネットで
レシピをダウンロード。

ときには気分を変えて、
テラスでTV番組を楽しむことも。

TVをどこでも

ワイヤレスでLANケーブルから解放されても、TVのアンテナケーブルだけはつながないと…
というのがこれまでのAVパソコンでした。Qosmioなら、そんな悩みも一掃。
アンテナケーブルさえもつながない、完全ワイヤレスでのTV視聴も可能になります。

ワイヤレスTVチューナ

ワイヤレスTVチューナ（オプション）の利用により、PCにアンテナケーブルを接続することなく、
屋内の好きな場所でTV番組が楽しめます。また、ワイヤレスTVチューナは無線LANアクセスポイント
機能を搭載していますので、IEEE802.11b/gでの高速なデータ転送が可能になります。



ワイヤレスTVチューナ（オプション）
【型番：PAWTV001】オープン価格*
*オープン価格の商品は希望小売価格を定めて
おりません。

■ワイヤレスTVチューナ仕様概要

TVチューナ	MPEG2リアルタイムハードウェアエンコーダ（コアストリデュース、3次元Y/C分離）
映像	映像入力フォーマット MPEG2リアルタイムハードウェアエンコーダ（コアストリデュース、3次元Y/C分離） 525line/60Hz(NTSC)～720X480@30fps 圧縮方法 MPEG2 出力ビットレート 2/4/8Mbps
音声	圧縮方法 MPEG-Audio Layer2 サンプリングレート 48kbit/sec 出力ビットレート 224kbit/sec
受信チャンネル	VHF 1～12ch UHF 13～62ch CATV C13～C63ch
ビデオインターフェイス	NTSC
アンテナ部	同軸 75Ω型（UHF/VHF兼用）同様のアンテナ変換ケーブルを経由
通信機能	LAN 100BASE-TX/10BASE-T 無線LAN IEEE802.11b/g準拠（WPA対応、64/128bit WEP対応）
インタフェース	ビデオ入力端子X1、S-Video入力端子X1、オーディオ入力（ステレオ）X1、RJ45（LAN）X1、アンテナ入力端子（2.5mmφミニジャック）X1
電源	ACアダプタ AC100～240V、50/60Hz
消費電力	約10W
外形寸法	45（横）×202（奥行）×225（高さ）mm（スタンド含まず）
質量	80（横）×202（奥行）×241（高さ）mm（スタンド含む）
質量	0.8kg
主な付属品	ACアダプタ、電源コード、LANケーブル（クロスケーブル）、アンテナ変換ケーブル、取扱説明書 他

■ワイヤレスTVチューナに関するご注意

- ステレオ、音声多重対応、CS放送、地上デジタル放送のチャンネルは受信できません。
 - CATVの受信を行う場合は、CATV受信サービス（放送）がおこなわれている地域のみ受信可能です。CATVを受信するときには、使用する機器ごとにCATV会社の受信契約が必要です。
 - 著作権保護技術の採用により、録画禁止のものは視聴したり録画したりできません。また、録画1回可能なものも、PCでの視聴や録画はできません。
 - 日本国外では使用できません。日本国内でご使用ください。
 - 画像や音声の品質はアンテナの受信状態によって大きく左右されます。
 - 電波の弱い地域では受信状態が悪くなる場合があります。この場合は市販のアンテナブースタをご購入ください。
 - PCでのテレビ視聴・録画と同時に、他のPCからの通信が行われると、場合によっては、画質が乱れる、または再生できないことがあります。
 - 本製品では、通信の際、映像・音声データをMPEG2方式で圧縮伸張処理しているため、受信映像（音声）は送信映像（音声）に比べわずかに時間の遅れを生じます（時報チェックの際などはご注意ください）。
 - ビデオデッキなどの映像を取り込んだとき、「垂直同期線区間（VBLANK）」と呼ばれるノイズも同時に取り込まれ、画面上部、または下部にノイズがのることがあります。これは、信号の同期をとるためにNTSCなどアナログテレビの映像信号の先頭に付与されているもので取り除くことができませんので、ご了承ください。
 - 外付けワイヤレスTVチューナを使用して、同時に2台以上のPCで、TV視聴・録画をおこなうことはできません。
- ※P.37の「使用上のご注意」もあわせてご覧ください。



MOBILE
TECHNOLOGY

インテルのモバイルテクノロジー

画面を
ラクラク
拡大・縮小

Smooth View™

TOSHIBA
オリジナル

フロントオペレーションパネルのボタンで画面を自由に拡大/縮小できます。文字サイズと同時に画像も拡大/縮小するので、全体のバランスを崩すことなくご覧になれます。

※アプリケーションによっては対応していない場合があります。



通常画面

拡大した画面

ぱらちゃん
と遊ぼう

ぱらちゃん

TOSHIBA
オリジナル

「ぱらちゃん」がデスクトップで自由に行動する、愉快的なデスクトップアクセサリです。ミニゲームやグラフィックなど多彩な機能も付属。また、東芝PC総合情報サイト「dynabook.com」からのアップデートモジュール情報などもお知らせします。



ちょこっと便利な機能



着信したメールを
届けます



その日の
スケジュールを
お知らせ



今日の占い
明日の占い

作ろう
X'masカード
年賀状

筆ぐるめ 2005 for TOSHIBA

面倒な住所録の入力が楽々できる機能や、デジタルカメラの写真の取り込み機能など、充実した機能が人気のはがき作成ソフトの最新版。年賀状やクリスマスカードが楽しく作成できます。



サクッと検索
自分だけの
使いやすさ

パッドタッチ™

TOSHIBA
オリジナル

探したいファイルやアプリケーション(ショートカット)をすぐに見つけることができる便利な機能。タッチパッドの四隅の1カ所を長押しするだけで、操作パネルが現れ、フォルダ内の文書も一覧表示できます。メニューの変更も簡単におこなえます。*メニューはご購入時の設定です。



ようこそ
ディズニー
の世界へ

Disney BB Select

「DisneyBB セレクト」は、ディズニーのブロードバンド・コンテンツサービス「DisneyBB on フレッツ」を気軽に体験できるコンテンツパッケージです。ミッキーの壁紙やゲーム、カレンダーなど、ディズニーの世界がいつでも楽しめます。



©Disney "Winnie the Pooh" characters are based on the "Winnie the Pooh" works, by A.A.Milne E.H.Shepard

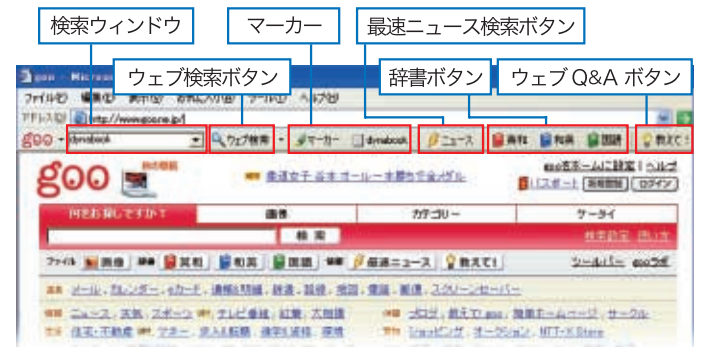
スケジュールや
アドレス管理も
OK

*「DisneyBB on フレッツ」は、NTT東日本・NTT西日本のフレッツでご利用いただけるブロードバンドコンテンツサービスです。ご利用になるには「Bフレッツ」「フレッツADSL」のご契約が必要です。

かんたん
べんり
ネット検索

goo スティック

「gooスティック」は、ウェブ検索に加え、英和・和英・国語などのおなじみの辞書検索、主要ニュースサイトをほぼリアルタイムに検索できる「最速ニュース検索」をはじめ、「goo」ならではの強力な検索機能を実装したブラウザ常駐型のツールバーです。さらに、複数の検索キーワードに対応したハイライト表示など、利便性の高い豊富な機能も併せて提供します。



べんりな
メモ帳



Microsoft® Office OneNote® 2003 (SP1適用済み)

文字でもスケッチでも、思いついたことを自由なかたちでメモできる。アイデアをPC画面上の好きな場所にメモして書き留めておけます。手書き入力にも対応し、地図やスケッチなども手軽にメモできます。

新機能

- USBカメラを接続し、録画することができます。録画中にメモをとると、その場面を記録でき、あとで見たいときにその場面を頭出しして再生できるので、すばやく見たい場面を探し出せます。
- Word、Excelなどのファイルを画像としてOneNote®のページに挿入できます。これによりOneNote®上で資料に注釈を加えることが容易になりました。
- OneNote®でとったメモをWord形式で保存することができます。

* Microsoft® Office Outlook® 2003を使用します。

英語も
ばっちり

TOSHIBA
オリジナル

The 翻訳インターネットV 9.0LE

PCの操作に慣れていない方でも安心して使える操作性を実現した日英/英日翻訳ソフトです。ウェブページをそのまま翻訳できるほか、文章の一部分だけの翻訳も可能。原文の文脈を判断し、高精度な翻訳を実現しています。

O S

Microsoft® Windows® XP Home Edition Service Pack 2 セキュリティ強化機能搭載

- Windows® XPのセキュリティ機能が強化された最新のOSを搭載しました*。
- Windows®セキュリティセンター(セキュリティ設定の一元管理が可能)
 - Windows®ファイアウォールでコンピュータを保護
 - Microsoft®Internet Explorerの使用中に開く煩わしいポップアップをブロック
 - ワイヤレス ネットワークのセキュリティを強化

*F10シリーズ、G10シリーズのみ

ビジネスソフト

Microsoft® Office Personal Edition 2003



ホームページ作成

ホームページミックス/R.2

90日間
無料サービス付き

地図

ゼンリンデジタル全国地図 it's-mo Navi

90日間
無料サービス付き

オンライン路線検索

駅探エクスプレス V2.0

90日間
無料サービス付き

ウイルス検索/駆除

Norton Internet Security 2004

90日間
無料サービス付き

ウイルス検索/駆除

マカフィー®ウイルススキャン/
パーソナルファイアウォールプラス

90日間
無料サービス付き

PC
操作学習

できるdynabook

TOSHIBA
オリジナル



ベストセラーPC書籍「できるシリーズ」(インプレス社)をdynabookオリジナル電子マニュアルとして搭載しました。アプリケーションの使い方、インターネットへの接続方法、メールの送受信などを、画面上にツねにマニュアルと操作手順を表示しながらわかりやすく解説します。初めての方でも安心して操作を覚えることができます。

〔使用するソフトの画面〕

PCを操作してOutlook® Expressを起動したところ。メール送受信などをおこなうための基本画面が表示される。



使用するソフトと同じ画面でわかりやすく解説します。

〔できるdynabook画面〕

マニュアルに表示されたOutlook® Expressの画面写真。実際に起動したOutlook® Expressと同じ画面が表示される。

レッスン方式で学べるから、できる。

PCの基本操作がわからない方でも、ソフトの設定から使い方まで段階的なレッスンを用意しています。ステップを踏みながらゆっくり上達していくことができます。

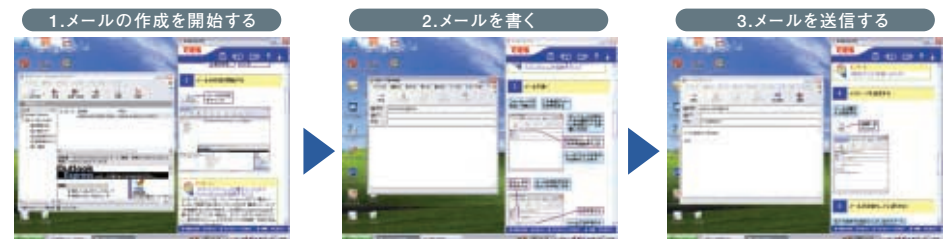
「できるdynabook」では、次の内容を学習できます。

- 第1章 dynabookを使ってみよう
- 第2章 アプリケーションを使おう
- 第3章 dynabookをインターネットにつなごう
- 第4章 メールを使ってみよう
- 第5章 ファイルの操作を覚えよう
- 第6章 dynabookを使いやすくしよう

ソフトの画面と同じ画面の解説だから、できる。

たとえばメールの送受信などではOutlook® Expressの実際の画面とともにマニュアル記載の画面を表示。見比べながら操作ができるので理解もスムーズです。

Outlook® Expressの基本操作のレッスン画面



1.メールの作成を開始する



メールを新規作成するための手順を、画面を見比べながら進められます。

2.メールを書く



メッセージの書き方やアドレスの入力方などもわかりやすく解説しています。

3.メールを送信する



メールを送信するためのボタン操作を、同じ画面を使ってガイドしています。

ソフトウェア ◎…プレインストール&CD添付、○…プレインストール、●…プレインストール(セットアップが必要)、△…アプリケーションCD添付のみ

OS/アプリケーション	G10	F10	E10
OS			
Microsoft® Windows® XP Home Edition Service Pack 2 セキュリティ強化機能搭載	○	○	—
OS			
Microsoft® Windows® XP Home Edition Service Pack 1a	—	—	○

Microsoft® Office Personal Edition 2003 (SP1適用済み)			
ワープロ			
Microsoft® Office Word 2003	◎	◎	—
表計算			
Microsoft® Office Excel 2003	◎	◎	—
メール			
Microsoft® Office Outlook® 2003	◎	◎	—
Home Style+	△	△	—
デジタルノートアプリケーション			
Microsoft® Office OneNote® 2003 (SP1適用済み)	◎	◎	—

Microsoft® Office Personal Edition 2003			
ワープロ			
Microsoft® Office Word 2003	—	—	◎
表計算			
Microsoft® Office Excel 2003	—	—	◎
メール			
Microsoft® Office Outlook® 2003	—	—	◎
Home Style+	—	—	△
デジタルノートアプリケーション			
Microsoft® Office OneNote® 2003	—	—	◎
かな漢字変換			
Microsoft® IME 2003	◎	◎	◎

インターネット/通信	G10	F10	E10
インターネット閲覧			
Microsoft® Internet Explorer 6.0	○	○	○
Java 注1)			
Java™ 2 Runtime Environment Standard Edition Version 1.4.2	○	○	○
プロバイダ/ADSL申し込み			
@nifty/AOL/DION/BIGLOBE/infoPepper/ODN/OCN Powered Internet/So-net/かるがるネット注2)	○	○	○
サービス			
cocoa	○	○	○
ADSL申し込み			
Yahoo! BB	○	○	○
インターネットコンテンツ検索			
gooスティック	○	○	—
接続ナビゲーション			
簡単インターネット	○	○	○
オンラインソフトウェア			
DisneyBB Select注3)	●	●	●*
オンラインソフトウェア			
Disney Wonderland注4)	●	●	●*
ホームページ作成			
ホームページミックス/R.2注5)	○	○	○
英日/日英翻訳			
The 翻訳インターネットV9.0LE	◎	◎	◎
メール			
Microsoft® Outlook Express®	○	○	○
内蔵モデム用地域選択			
Internal Modem Region Select Utility	○	○	○

実用	G10	F10	E10
路線検索			
駅ずばあと注6)	○	○	○
路線検索			
駅探エクスプレス V2.0注7)	◎	◎	◎
はがき作成			
筆ぐるめ 2005 for TOSHIBA	○	○	○
地図			
プロアトラスW3 for TOSHIBA	◎	◎	◎
地図			
ゼンリンデジタル全国地図 it's-mo Navi注8)	○	○	○

クイックプレイ	G10	F10	E10
QosmioPlayer (TV)	○	○	○
QosmioPlayer (CD/DVD)	○	○	○

AV統合ユーティリティ	G10	F10	E10
QosmioUI	○	○	○

マルチメディア	G10	F10	E10
TV再生・録画			
InterVideo WinDVR™ 5 for TOSHIBA	○	○	—
TV再生・録画			
InterVideo WinDVR™ 3 for TOSHIBA	—	—	○

*E10/1KLDEWモデルのみ。

マルチメディア	G10	F10	E10
DV編集・記録			
InterVideo WinDVD™ Creator 2 Platinum for TOSHIBA	○	○	○
動画編集			
Ulead Video ToolBox 2.0 for dynabook	○	○	○
動画編集			
Windows Movie Maker 2注9)	○	○	○
静止画編集			
FinePixViewer Lite for TOSHIBA	○	○	○
アルバム管理			
Adobe® Photoshop® Album 2.0 Mini	○	○	○
プレーヤ			
Windows Media™ Player 10	○	○	—
プレーヤ			
Windows Media™ Player 9	—	—	○
DVDプレーヤ			
InterVideo WinDVD™ 5 for TOSHIBA	○	○	○
音楽・データ、CD/DVD作成、コピー			
RecordNow! for TOSHIBA注10)	○	○	○
音楽・データ、CD/DVD作成、コピー			
DLA for TOSHIBA注11)	○	○	○
リカバリディスク作成			
Recovery Disc Creator注12)	○	○	○
音楽ファイル管理/再生			
BeatJam for TOSHIBA注13)	○	○	○
音声認識/音声合成			
LaLaVoice注14)	○	○	○

その他ユーティリティ	G10	F10	E10
ウイルス検索/駆除			
Norton Internet Security 2004注15)	◎	◎	◎
ウイルス検索/駆除			
マカフィー®ウイルススキャン! パーソナルファイアウォールプラス注16)	◎	◎	◎
画面拡大/縮小			
Smooth View™	◎	◎	◎
メニュー			
パッドタッチ™	◎	◎	◎
ユーザー登録			
東芝お客様登録	○	○	○
壁紙切り換え			
くるくる壁紙チェンジャー Version 2.1	—	—	○
アクセサリ			
ばらちゃんVersion 2.2	◎	◎	◎
ネットワーク管理機能			
ConfigFree™	◎	◎	◎
Qosmioユーティリティ			
QosmioPlayer転送ユーティリティ	○	○	○
電力管理機能			
省電力設定ユーティリティ注17)	○	○	○
ドライブ動作音調整			
CD/DVD静音ユーティリティ	○	○	○
PC操作学習			
できるdynabook	◎	◎	◎
PC診断機能			
PC診断ツール	○	○	○
PDFファイル表示			
Adobe® Reader 6.0	○	○	○
わからないことを調べる			
CyberSupport for TOSHIBA	○	○	○

- 注1) Java™ 環境はSun Microsystems社のJava™ 2 Runtime Environment Standard Edition Version 1.4.2が搭載されています。なおMicrosoft® Virtual Machine for Java™ は、搭載されていません。
- 注2) インターネットの接続料金は、日本テレコム株式会社から1ヶ月単位で請求されます。
- 注3) 「DisneyBB on フレッツ」は、NTT東日本-NTT西日本のフレッツでご利用いただけるブロードバンド・コンテンツサービスです。ご利用になるには「Bフレッツ」「フレッツADSL」のご契約が必要です。「トーンタウン・オンライン」の本サービスをご利用になるには、NTT東日本-NTT西日本の「Bフレッツ」「フレッツADSL」のご契約が必要です。「トーンタウン・オンライン」の無料お試し体験は、「Bフレッツ」「フレッツADSL」に加入されている場合はご利用から3日間、「Bフレッツ」「フレッツADSL」に加入されていない場合は1回ご利用ができます。無料お試し体験後は、会員登録による有料のご使用となります。無料体験期間中も別途インターネット接続料金はお客様の負担となります。
- 注4) 「Disney Wonderland」体験版になります。無料お試し体験期間は、ご利用開始から2週間になります。また、ご利用の際にはADSLまたは光回線のインターネットに常時接続環境が必要です。無料お試し体験後は、会員登録による有料のご使用となります。無料体験期間中も別途インターネット接続料金はお客様の負担となります。
- 注5) ミックスパーク10MB90日間無料サービスは、2005年12月末までのお申し込みとさせていただきます。あらかじめご了承ください。
- 注6) 時刻表・料金・路線等の改定に伴う最新情報は反映されません。(株)ヴァル研究所にてオンラインによる優待バージョンアップがおこなえます。(2005年8月31日まで)
- 注7) 無料使用期間はご利用開始より90日間です。以降ご利用になる場合は、ライセンスキーをご購入ください。詳細はhttp://express.ekitan.com/をご覧ください。
- 注8) 無料使用期間はご利用開始より90日間です。ご利用を開始するには、会員登録が必要となります。90日(体験期間)以降ご利用になる場合は、ホームページ(http://www.zmap.net)より継続購入手続きをおこなってください。
- 注9) ビデオデッキやアナログビデオカメラ(8mm、Hi-8、VHS、S-VHSなど)のテープ映像を取り込むときは「InterVideo WinDVR™」をご利用ください。
- 注10) Videoの編集およびDVD-Videoの作成はできません。DVD-RAMメディアのデータ書き込みはできません。
- 注11) ライトワンスメディア(CD-R、DVD-R、DVD+R)への書き込みはサポートしません。
- 注12) アプリケーションやシステムのリカバリ用データをハードディスク内に保存しています。そのため、アプリケーションDVDおよびリカバリディスクは添付していません。あらかじめハードディスク内のリカバリ用データを、CDまたはDVDに保存することを推奨します。また、DVD-RAMメディアへの書き込みはできません。
- 注13) 音楽ファイルをメモリスティックにチェックアウトするには、メモリスティックメディアおよびメモリスティックソフトがMagicGateに対応している必要があります。なお、製品に内蔵されているプリジメディアソフトは、MagicGateに対応していません。また、SDメモリーカードへのチェックアウトはできません。
- 注14) 音声入力を使用する際、別途音声認識用のヘッドセットマイクをお買い求めください。東芝PC工房(03-3257-3100)で販売しております。
- 注15) ウィルス定義ファイルおよびファイアウォール規則は新種のウィルスやワーム、クラッキングからの保護を高めるために、常に最新のものをする必要があります。なお無料の更新サービスは、ご利用開始から90日間となります。期間終了後は有料の更新サービスをお申し込みいただくことでサービスを延長することができます。詳細はhttp://shop.symantec.co.jp/key_top.aspをご覧ください。
- 注16) ウィルス定義ファイルおよびファイアウォール規則は新種のウィルスやワーム、クラッキングからの保護を高めるために、常に最新のものをする必要があります。なお無料の更新サービスは、ご利用開始から90日間となります。期間終了後は有料の更新サービスをお申し込みいただくことでサービスを延長することができます。
- 注17) 「コントロールパネル」の「東芝省電力」で設定ができます。

*ソフトウェアによっては、使用にあたりセットアップが必要となる場合があります。

オプション&周辺機器を豊富に用意。



東芝USBフラッシュメモリ

128MB [型番:IPCS060A-128] オープン価格*
256MB [型番:IPCS060A-256] オープン価格*

- USB2.0対応により最大5.5Mbps (読み出し時) / 3Mbps (書き込み時) の高速アクセスを実現。
- 使いやすい美しいパールホワイトデザイン。
- USBポートに差すだけの簡単接続。
- データの誤消去を防止するライブプロテクトスイッチ搭載。
- 添付ソフトウェアにより、パスワードによるデータ保護が可能。
- USB延長ケーブル (50cm) 付き。



PCコミュニケーションカメラ

[型番:IPCVO54A]

オープン価格*

- 有効画素数30万画素の高画質CCDでクリアな映像表示。
- USB接続なのでセットアップが簡単。
- マイク内蔵タイプなので音声付きのビデオ会議やビデオチャットが可能。
- 持ち運びに便利で、いつでも使えるコンパクトサイズ。



IEEE802.11b/g 無線LAN PCカード

[型番:IPCN072A]

オープン価格*

- 相互接続Wi-Fiセキュリティ規格のWPA (Wi-Fi Protected Access) に対応。
- PCカードスロット TYPE II に準拠。



IEEE802.11b/g 無線LANルータ

[型番:IPCN071A]

オープン価格*

- ブロードバンドインターネット接続を無線/有線LANで共有可能。
- プライバシー保護と不正アクセスを防ぐセキュリティ機能内蔵 (最新の無線LANセキュリティIEEE802.1x、WPA (Wi-Fi Protected Access) による認証をサポート)。

*オープン価格の製品は希望小売価格を定めておりません。

■ オプション

価格はすべてオープン価格です。なお、オープン価格の製品は希望小売価格を定めておりません。

(2004年10月現在)

製品名	型番	G10	F10	E10
増設メモリ256MB (タイプ1)	PAME2561	○	○	○
増設メモリ512MB (タイプ1)	PAME5121	○	○	○
増設メモリ1GB (タイプ1)	PAME1001	○	○	○
バッテリーパック 注1)	(4,400mAh)	○	○	—
	(3,600mAh)	—	—	—
フロッピーディスクドライブ (USB)	PA2680UJ	○	○	○
	PA2680UW	○	○	○
モバイルディスク5GB 注2)	IPCS073A	○	○	○
ワイヤレスTVチューナ 注4)	PAWTV001	○	○	○
東芝USBフラッシュメモリ (128MB) 注2)注3)	IPCS060A-128	○	○	○
東芝USBフラッシュメモリ (256MB) 注2)	IPCS060A-256	○	○	○
IEEE802.11b/g 無線LANPCカード 注2)注5)	IPCN072A	—	—	○
IEEE802.11b/g 無線LANルータ 注2)	IPCN071A	○	○	○
PCコミュニケーションカメラ 注2)	IPCVO54A	○	○	○
ポータブルHDDドライブ 80GB 注2)	IPCS070A-80	○	○	○
ポータブルHDDドライブ 40GB 注2)	IPCS070A-40	○	○	○
Bluetooth™ USBアダプタ 注2)注5)	IPCN075A	—	—	○
8in1 ミニメディアリーダー/ライター 注2)	IPCS078A	○	○	○

- 注1) バッテリーパックは消耗品です。
- 注2) 製品についてのお問い合わせは東芝PC I/Oセンター TEL:043-278-5970
- 注3) 最新の動作確認機種については、東芝周辺機器情報サイト (<http://www3.toshiba.co.jp/peripheral/>) をご参照ください。
- 注4) 無線LANを内蔵していないモデルでは、別途「IEEE802.11b/g無線LANPCカード」が必要になります。
- 注5) E10/1KLDWモデルは、無線LAN (IEEE802.11b/g) とBluetooth™ Ver1.1を内蔵しています。



モバイルディスク5GB

[型番:IPCS073A]

オープン価格*

- 1.8型、約5mmの薄さで5GBの記憶容量。
- PCカードスロット TYPE II に準拠。

製品名	消費電力	省エネ法に基づくエネルギー消費効率*
モバイルディスク5GB	最大約2W	D区 0.16000

*エネルギー消費効率とは省エネ法で定める測定方法により測定された消費電力を省エネ法で定める記憶容量で除したものです。



ポータブルHDDドライブ 40GB/80GB

40GB [型番:IPCS070A-40] オープン価格*

80GB [型番:IPCS070A-80] オープン価格*

- USB2.0対応。
- 持ち運びに便利な小型、軽量アルミボディ採用。
- ドライブバイステール不要の簡単接続。
- フォルダミラーリングツール/ディスクデタイルイサを付属。

*ハードディスクの容量は、1GBを10億バイトで算出しています。ハードディスクは全領域がFAT32で設定されています。(1パーティションで設定)

外出先でも、dynabookでワイヤレス・ブロードバンド!



OPENプラン・ライト cocoa [ココア] + HOTSPOT [ホットスポット] のおトクなセットプラン!



ネット上のあなた専用のスペースにファイル、デジタルカメラの写真、スケジュールなどを保存・共有できる!

- PHOTO 友達に写真を公開
- FILE 外出先で書類チェック
- SCHEDULE グループで予定を共有
- MONEY 金ごつぱい管理もラクラク
- CONTENTS 最新情報をチェック
- DIARY ネット上で交換日記



空港やカフェなど、外出先でもワイヤレス・ブロードバンドでインターネット。dynabookの機動力を活かして、仕事やプライベートの場を駆け回れる!

空港のラウンジや街のカフェが、僕のオフィスになる。



出張前に得意先から、急遽新製品も提案して欲しいと電話アリ。でも大丈夫。ワイヤレス・ブロードバンド「ホットスポット」なら、チームで共有している画像入りの最新資料をその場ですばやくダウンロードできるんだ。

- ワイヤレスでブロードバンド
- 重いファイルもスピード送受信
- サービスエリア順次拡大中
- プロバイダ契約なしで使える
- 必要とときだけ使える従量制



このマークのある場所をご利用いただけます。サービス提供エリアのご確認はこちらで www.hotspot.ntt.com ケータイ版URL www.hotspot.ntt.com/m

気軽に試せる従量制!

OPENプラン・ライト

月額350円 (税込367.5円)

通話料8円 (税込8.4円) /分

●月額1,600円 (税込1,680円) でHOTSPOT使い放題の定額制「OPENプラン」もあります。

※cocoaのみのご利用も可能です。<月額300円 (税込315円) /100MB>



dynabookデスクトップ上のアイコンからお申し込みできます。まずはクリック!

●他にもいろいろ! CoDenのサービス、お問い合わせはこちらから。 coden.ntt.com 0120-506506

※詳細情報・使用環境についてはホームページまたはお電話でご確認ください。受付時間:午前9:00~午後9:00 (年末年始は除きます)

Qosmio G10

Qosmio F10

型番・ハードウェア仕様

モデル名/型番	Qosmio G10/27LDER PQG1027LDER	Qosmio G10/27LDEW PQG1027LDEW	Qosmio F10/2WLDEW PQF102WLDEW
プレインストールOS	Microsoft® Windows® XP Home Edition Service Pack 2 セキュリティ強化機能搭載 (※1) (※2)		
(モバイル)テクノロジー	Intel® Centrino™ モバイル・テクノロジー		
プロセッサ	Intel® Pentium® M プロセッサ 725 (拡張版Intel SpeedStep® テクノロジー搭載) 動作周波数1.60GHz		
キャッシュメモリ	32KBインストラクションキャッシュ、32KBデータキャッシュ(メインプロセッサに内蔵)		
2次キャッシュ	2MBアドバンスド・トランスファ・キャッシュ (メインプロセッサに内蔵)		
ワイヤレスソリューション	統合型Intel® PRO/Wireless ネットワーク・コネクション		
チップセット	Intel® 855PMチップセット		
BIOS ROM	1MB(フラッシュROM)、ACPI 1.0b		
メモリ	標準/最大	512MB/2GB(PC2700対応、DDR SDRAM) (※4)	256MB/2GB(PC2700対応、DDR SDRAM) (※3)
	メモリ専用スロット	2スロット(※4)	2スロット(※3)
表示機能	内部ディスプレイ	17型 WXGA TFTカラー 高輝度Clear SuperView 液晶 1,440×900ドット (※6) (※7)	15.4型 WXGA TFTカラー 高輝度Clear SuperView液晶 1,280×800ドット (※6) (※7)
	特徴	2灯式、高輝度330cd/m ² 、広視野角、低反射	2灯式、高輝度450cd/m ² 、広視野角、低反射
	外部ディスプレイ(オプション) 内部ディスプレイ同時表示	最大2,048×1,536ドット:1,677万色 (※8)	
	ビデオRAM	最大64MB	
表示機能	グラフィックアクセラレータ	NVIDIA® GeForce™ FX Go5700	
	表示色数:解像度	すべて1,677万色 (※10) 2,048×1,536ドット、1,920×1,440ドット、1,600×1,200ドット、1,400×900、 1,280×1,024ドット、1,024×768ドット、800×600ドット	全て1,677万色 (※10) 2,048×1,536ドット、1,920×1,440ドット、1,600×1,200ドット、 1,280×1,024ドット、1,280×800ドット、1,024×768ドット、800×600ドット
入力装置	QosmioEngine (※32)	ゴーストリデュース、デジタルノイズリダクション、10bitADコンバート、3次元Y/C分離、タイムベースコレクタ、デジタルシャープネス、デジタルオーバードライブ、デブロッキング処理、エッジエンハンサ、インタレース・プログレッシブ変換、色補正、デリンギング処理、ブラックエンハンサ、ホワイトエンハンサ、ダイナミックコントラストアジャストメント、ノンリニアスクエーリング	
	本体キーボード	87キー(OADG109Aキータイプ準拠)、キーピッチ:19mm、キーストローク:2.7mm	
補助記憶装置	ハードディスク	160GB (80GB (UltraATA100対応)×2) (※11)	80GB (UltraATA100対応) (※11)
	ソフトウェア占有量	約10.45GB	
補助記憶装置	ドライブ	DVDスーパーマルチドライブ(2層書き込み) (※14)	
		DVD-RAM書き換え	最大3倍速 (※15)
		DVD-RW書き換え	最大4倍速
		DVD-R書き込み	最大8倍速
		DVD+RW書き換え	最大4倍速
		DVD+R書き込み	最大8倍速
		DVD+R DL(2層書き込み)書き込み	最大2.4倍速
		CD-RW書き換え	最大10倍速 (※33)
		CD-R書き込み	最大24倍速
		DVD-ROM読み出し	最大8倍速
	CD-ROM読み出し	最大24倍速	
読み出し 対応フォーマット	(※16) DVD-ROM、DVD-Video (※17)、DVD-R、DVD-RW、DVD-RAM (※18)、DVD+R、DVD+RW、 音楽CD、CD-ROM、CD-R、CD-RW、マルチセッション(PhotoCD、CDエクストラ)		
通信機能	モデム	データ:最大56kbps (V.90対応、ボイスレス、世界61地域対応)、FAX:最大14.4kbps (※19)	
	LAN	100Base-TX/10Base-T(自動認識)	
	ワイヤレスLAN	IEEE802.11b/g準拠 (Wi-Fi準拠、WPA対応、128bitWEP対応)、1~11ch (※20)	
	Bluetooth™	Bluetooth™ Ver1.2準拠 (※20)	
TV	TVチューナ	MPEG2リアルタイムハードウェアエンコーダ	
サウンド機能	サウンド機能	AC'97準拠AC-Link接続サウンドシステム(16ビットステレオ)、harman/kardon® ステレオスピーカー内蔵、モノラルマイク内蔵	
PCカードスロット	ブリッジメディアスロット	TYPE II×1スロット(PC Card Standard準拠、CardBus対応)	
インタフェース	ブリッジメディアスロット	1スロット(SDカード、メモリースティック、メモリースティックPRO、xDピクチャーカード)	
セキュリティ機能	セキュリティ機能	パワーオンパスワード、インスタントセキュリティ、セキュリティロックスロット	
電源	バッテリー	リチウムイオン(バッテリーパック) (※26)	
	JEITA測定法1.0 充電時間	約2.4時間 (※27)	約2.5時間 (※27)
消費電力	最大	約120W	約90W
	動作時(17インチ液晶)	S区分 0.00030 (※29)	S区分 0.00032 (※29)
環境条件	動作時(17インチ液晶)	温度5~35℃、湿度20~80%(ただし結露しないこと) (※30)	
外形寸法(突起部含まず)	質量(標準バッテリーパック装着時)	406mm(幅)×285mm(奥行)×37.5(最薄部)/43.5mm(高さ)	373mm(幅)×285mm(奥行)×43.1(最薄部)/44.2mm(高さ)
主な付属品	質量(標準バッテリーパック装着時)	約4.4kg	
ILW対応(制限付海外保証)	主な付属品	リモコン(※31)、ビデオ入力ケーブル、ACアダプタ、ACケーブル、マニュアル、保証書、 バッテリーパック(本体装着済)、光学式マウス、他	
主なアプリケーション	ILW対応(制限付海外保証)	あり	
	主なアプリケーション	Microsoft® Office Personal Edition 2003 (SP1適用済み)/Microsoft® Office OneNote® 2003 (SP1適用済み)	

■ TVチューナ

映像	映像入力フォーマット	525line/60Hz (NTSC) ~ 720×480@30fps
	圧縮方法	MPEG2
音声	出力ビットレート	2/4/8Mbps
	圧縮方法	MPEG-Audio Layer2
受信チャンネル	サンプリングレート	48kHz
	出力ビットレート	224kbit/sec
	VHF	1~12ch
MPEG2エンコード方式	UHF	13~62
	CATV	C13~C63ch
ビデオ・インタフェース	MPEG2リアルタイムハードウェアエンコーダ	
アンテナ部	NTSC	
	同軸 75ΩF型(UHF/VHF兼用)同軸のアンテナ交換ケーブルを経由	

【TVチューナに関するご注意】

- ステレオ、音声多重対応。CS放送、BS放送、地上デジタル放送のチャンネルは受信できません。
 - CATVの受信をおこなう場合は、CATV受信サービス(放送)がおこなわれている地域でのみ受信可能です。CATVを受信する際には、使用する機器ごとにCATV会社との受信契約が必要です。
 - ビデオなどから録画する場合、コピーガード信号を含んだ映像の表示・録画はできません。
 - 日本国外ではご使用になれません。日本国内でご使用ください。
 - 画像や音声の品質はアンテナの電波受信状況によって大きく左右されます。
 - 電波の弱い地域では受信状態が悪くなる場合があります。この場合は市販のアンテナブースターをご購入ください。
 - 過大なコスト、変化しているゴースト等の場合には、ゴーストを低減できないことがあります。
- ※P37の「使用上のご注意」もあわせてご覧ください。

Qosmio E10

型番・ハードウェア仕様

モデル名/型番	dynabook Qosmio E10/1KLDEW PQE101KLDEW	dynabook Qosmio E10/1KCDE PQE101KCDE	dynabook Qosmio E10/1JCDDT PQE101JCDDT
プレインストールOS (モバイル)テクノロジー	Microsoft® Windows® XP Home Edition Service Pack 1a (※1) (※2)		
プロセッサ	Intel® Centrino™ M モバイル・テクノロジー Intel® Pentium® M プロセッサ 715 (拡張版Intel SpeedStep®テクノロジー搭載) 動作周波数1.50GHz		Intel® Celeron® M プロセッサ 330 動作周波数1.40GHz
キャッシュメモリ	1次キャッシュ 32KBインストラクションキャッシュ、32KBデータキャッシュ(メインプロセッサに内蔵) 2次キャッシュ 2MBアドバンスド・トランスファ・キャッシュ(メインプロセッサに内蔵)		
ワイヤレスソリューション	統合型Intel® PRO/Wirelessネットワーク・コネクシオン		
チップセット	Intel® 855PMチップセット		Intel® 852GMチップセット
BIOS ROM	512KB(フラッシュROM)、ACPI 1.0b		
メモリ	標準/最大	256MB/2GB(PC2700対応、DDR SDRAM) (※3)	256MB/1GB(PC2100対応、DDR SDRAM) (※5)
	メモ専用スロット	2スロット (※3)	
表示機能	内部ディスプレイ	15型 XGA TFTカラー 高輝度Clear SuperView液晶 1,024×768ドット (※6) (※7)	
	特徴	2灯式、高輝度600cd/m ² 、広視野角、低反射	
	外部ディスプレイ(オプション) 内部ディスプレイと同時表示	最大2,048×1,024ドット:1,677万色 (※8)	
	ビデオRAM	最大64MB	最大64MB(メインメモリと共用)
グラフィックアクセラレータ	NVIDIA® GeForce™ FX Go5200		Intel® 852GMチップセットに内蔵
	表示色数:解像度	すべて1,677万色 (※10) 2,048×1,536ドット、1,920×1,440ドット、1,600×1,200ドット、1,280×1,024ドット、1,024×768ドット、800×600ドット	すべて1,677万色 1,920×1,440ドット、1,600×1,200ドット、1,280×1,024ドット、1,024×768ドット、800×600ドット
QosmioEngine (※32)	ゴーストリデュース、デジタルノイズリダクション、10bitADコンバータ、3次元Y/C分離、タイムベースコレクタ、デジタルシャープネス、デジタルオーバードライブ、デブロッキング処理、インターレース・プログレッシブ変換、色補正、デリンギング処理、ブラックエンハンサ、ホワイトエンハンサ		
	エッジエンハンサ		
入力装置	本体キーボード	87キー(OADG109Aキータイプ準拠)、キーピッチ:19mm、キーストローク:2.7mm	
	ワンタッチ操作ボタン等 ポインティングデバイス	フロントオペレーションパネル タッチパッド	
ハードディスク	80GB(UltraATA100対応) (※13)		
	ソフトウェア占有量	約10.2GB	約9.5GB
補助記憶装置	DVDスーパーマルチドライブ (※14)		
	ドライブ	DVD-RAM書き換え 最大3倍速 (※15) DVD-RW書き換え 最大4倍速 DVD-R書き込み 最大8倍速 DVD+RW書き換え 最大4倍速 DVD+R書き込み 最大8倍速 CD-RW書き換え 最大10倍速 (※33) CD-R書き込み 最大24倍速 DVD-ROM読み出し 最大8倍速 CD-ROM読み出し 最大24倍速 12/8cmディスク対応、ATAPI接続 バッファアンダーランエラー防止機能付	
読み出し対応フォーマット	(※16) DVD-ROM、DVD-Video (※17)、DVD-R、DVD-RW、DVD-RAM (※18)、DVD+R、DVD+RW、音楽CD、CD-ROM、CD-R、CD-RW、マルチセッション(PhotoCD、CDエクストラ)		
モデム	データ:最大56kbps(V.90対応、ボイスレス、世界61地域対応)、FAX:最大14.4kbps (※19)		
LAN	100Base-TX/10Base-T(自動認識)		
	無線LAN	IEEE802.11b/g準拠 (Wi-Fi準拠、WPA対応、128bit WEP対応)、1~11ch (※20)	
Bluetooth™	Bluetooth™ Ver.1.1準拠 (※20)		
TVチューナ	MPEG2リアルタイムハードウェアエンコーダ		
サウンド機能	AC'97準拠AC-Link接続サウンドシステム(16ビットステレオ)、harman/kardon® ステレオスピーカー内蔵、モノラルマイク内蔵		
PCカードスロット	TYPE II×1スロット(PC Card Standard準拠、CardBus対応)		
ブリッジメディアスロット	(※21) 1スロット(SDカード、メモリスティック、メモリスティックPRO、xD-ピクチャーカード)		
インタフェース	・光デジタルオーディオ出力(S/PDIF)ヘッドホン出力(3.5mmφステレオミニジャック) 共用×1 ・RGB(15ピン ミニD-sub 3段)×1 ・USB2.0×4 (※22) ・アンテナ入力(2.5mmφミニジャック)×1 ・マイク入力(3.5mmφミニジャック)×1 ・S-Video出力×1 (※23) ・i.LINK(IEEE1394) (4ピン)×1 (※24) ・LAN(RJ45)×1 ・モデム(RJ11)×1 ・ビデオ入力(S-Video)×1 ・ビデオ入力(モニタ入力)×1 (3.5mmφミニジャック) (※25) ・D映像出力 (※23)		
	セキュリティ機能	パワーオンパスワード、インスタントセキュリティ、セキュリティロックスロット	
電源	バッテリー	リチウムイオン(バッテリーパック) (※26)	
	JEITA測定法1.0	約2.7時間 (※27)	約3.2時間 (※27)
充電時間	約3.0時間(電源OFF時)/約3.0~4.0時間以上(電源ON時)		約4.0時間(電源OFF時)/約4.0~10.0時間以上(電源ON時)
ACアダプタ	AC100V~240V、50/60Hz (※28)		
消費電力	最大	約90W	約60W
	省エネに基づいたエネルギー消費効率	S区分 0.00030 (※29)	S区分 0.00033 (※29)
環境条件	温度5~35℃、湿度20~80%(ただし結露しないこと) (※30)		
外形寸法(突起部含まず)	338mm(幅)×285mm(奥行)×43.1mm(高さ)		
質量(標準バッテリーパック装着時)	約3.7kg		約3.3kg
主な付属品	リモコン(※31)、光学式マウス、ビデオ入力ケーブル、ACアダプタ、ACケーブル、マニュアル、保証書、バッテリーパック(本体装着済み)他		
ILW対応(制限付海外保証)	あり		
主なアプリケーション	Microsoft® Office Personal Edition 2003/Microsoft® Office OneNote® 2003		

※1. Windows® XP Home Editionでは、WindowsNT® Server、Windows® 2000 Serverなどのドメインにログインすることはできません。
 ※2. プレインストールされているOSのみサポートいたします。
 ※3. あらかじめ1スロットに256MBのメモリが装着されています。2GBに拡張するためには、あらかじめ装着されている256MBのメモリを取り外し、1GBのメモリを2枚装着してください。取り付けることのできるメモリの容量は、2つのスロットを合わせて最大2GBまでです。
 ※4. あらかじめ1スロットに512MBのメモリが装着されています。2GBに拡張するためには、あらかじめ装着されている512MBのメモリを取り外し、1GBのメモリを2枚装着してください。取り付けることのできるメモリの容量は、2つのスロットを合わせて最大2GBまでです。
 ※5. あらかじめ1スロットに256MBのメモリが装着されています。1GBに拡張するためにはあらかじめ装着されている256MBのメモリを取り外し、512MBのメモリを2枚装着するか、1GBのメモリを1枚装着して下さい。取り付けることのできるメモリの容量は2つのスロットを合わせて1GBまでです。また、ビデオRAMとして最大64MBを使用しています。
 ※6. TFTカラー液晶ディスプレイは、非常に高度な技術を駆使して作られています。非点灯、常時点灯などの表示(画像)が存在することがありますが故障ではありません。あらかじめご了承ください。
 ※7. 高輝度Clear SuperView液晶は特性上、外光が映り込む場合があります。置き場所や角度を調整してご使用ください。輝度はお好みによって調整してご使用ください。
 ※8. 使用可能なディスプレイは解像度により異なります。解像度にあったディスプレイを接続してください。
 ※9. 外部ディスプレイと内部液晶を同時表示させる場合は、外部ディスプレイ/内部液晶とも内部液晶の色数/解像度で表示されます。
 ※10. 内部液晶への表示の場合、1,677万色はディザリング表示です。内部液晶の解像度よりも小さい解像度で表示する場合、初期設定では表示領域が画面上に大きく表示されます。内部液晶の解像度よりも大きい解像度で表示する場合は、仮想スクリーン表示となります。
 ※11. ハードディスクの容量は1GBを10億バイトで算出しています。QosmioPlayer領域として約5GBを使用しています。リカバリ領域として約4.75GB使用しています。ソフトウェア占有量の容量には、リカバリ領域およびQosmioPlayer領域の容量は含まれません。リカバリ領域、QosmioPlayer領域以外のすべての領域はNTFSで設定されています。(CDドライブ1パーティションで設定)
 ※12. ハードディスクの容量は1GBを10億バイトで算出しています。QosmioPlayer領域として約5GBを使用しています。リカバリ領域として約4.75GB使用しています。ソフトウェア占有量の容量には、リカバリ領域およびQosmioPlayer領域の容量は含まれません。リカバリ領域、QosmioPlayer領域以外のすべての領域はNTFSで設定されています。(CDドライブ1パーティションで設定)
 ※13. ハードディスクの容量は1GBを10億バイトで算出しています。QosmioPlayer領域として約5GBを使用しています。E10/1JCDDTモデルは、リカバリ領域として約4.4GB使用しています。ソフトウェア占有量の容量には、リカバリ領域およびQosmioPlayer領域の容量は含

まれません。リカバリ領域、QosmioPlayer領域以外のすべての領域はNTFSで設定されています。(CDドライブ1パーティションで設定)
 ※14. バッテリー駆動中に書き込みをおこなうと、バッテリーの消耗などによっては、録画に失敗したり、映像が飛んだり、書き込み失敗する恐れがあります。必ずACアダプタを接続してください。また、本ドライブは、各種メディアの種類や特性にあった速度を選択した読み出し/書き込みを行います。ディスクによっては最大速度での読み出し/書き込みができない場合もあります。
 ※15. 2.6GB、5.2GBのDVD-RAMメディアへの書き込みはできません。またカートリッジの取り外しができないメディアは使用できません。
 ※16. 対応フォーマットによっては再生ソフトが必要な場合があります。
 ※17. DVD-Videoの再生はRegionコード「2」、「ALL」のソフトをご使用ください。また、使用するDVDディスクのタイトルによっては、コマ落ちするケースがあります。なお、DVD-Video再生時は、ACアダプタを接続した状態でご使用になることをおすすめします。
 ※18. カートリッジの取り外しができないメディアは使用できません。
 ※19. 内蔵モデムは対応地域以外では使用できません。33.6kbps以上の高速受信は接続先の対応や回線状態などが整った場合のみ可能です。送信時は最大33.6kbpsでの接続になります。K56Flex™には対応していません。FAX通信ソフトは搭載していません。
 ※20. 無線通信距離は、周辺の電波環境、障害物、設置環境、ソフトウェアなどにより影響を受ける場合があります。また、Bluetooth™と無線LANを同時に使用すると、互いの通信速度に影響を及ぼす場合があります。
 ※21. SDメモリーカードに対応しており、マルチメディアカード(MMC)には対応していません。
 ※22. USB1.1/2.0対応。USB周辺機器すべての動作を保証するものではありません。
 ※23. TVとの接続には、市販のケーブルをご使用ください。
 ※24. i.LINK対応機器すべての動作を保証するものではありません。
 ※25. 同梱のビデオ入力ケーブルをご使用ください。音声・映像の補助記憶装置への保存はできません。
 ※26. バッテリーパックは消耗品です。バッテリー駆動時間および充電時間は、使用環境により異なります。
 ※27. 社団法人電子情報技術産業協会の「JEITA/バッテリー動作時間測定法(Ver1.0)」(http://it.jeita.or.jp/mobile/index.html)。なお、本体のみ、省電力制御あり。満充電の場合。ただし、実際の駆動時間は使用環境により異なります。
 ※28. 同梱されているACケーブルは、日本(100V)の法令・安全規格に適合してあります。その他の国・地域でご使用される場合には、当該国・地域の法令・安全規格に適合したACケーブルを現地でお買い求めのうえ、ご使用ください。
 ※29. エネルギー消費効率とは、省エネ法で定め測定方法により、測定された消費電力を省エネ法で定める複合理論性能で除したものです。
 ※30. 環境条件に示している温度範囲は、性能を保証するものではありません。
 ※31. 電池(単3形)2個同梱。
 ※32. 映像の種類(TV、DVD、外部入力、録画した映像の再生など)によっては、効果が有効にならない場合があります。
 ※33. 使用のCD-RWメディアにより最大書き込み速度が異なります。

8ステップの充実サポートで、 ご購入後も安心してお使いいただけます。

STEP 1 まずは基本操作を確認

ジャンルごとに分冊化 目的別 「PCマニュアル」

「さあ始めよう」「応用にチャレンジ」「困ったときは」「図解で読むマニュアル」にマニュアルを分冊化、お客様のスキルに応じて、知りたいことをすぐに探せるわかりやすいマニュアル。

STEP 2 わからないことをキーワード検索

内蔵電子マニュアルを簡単検索

サイバーサポート
「CyberSupport for TOSHIBA」

たとえば、インターネットをしたいときにどのようにしたらいいのか、などPCの操作でわからないことがあったら、「CyberSupport for TOSHIBA」が問題を解決します。「インターネットをしたい」といった自然語の文章で検索すると、CyberSupportに登録されているソフトのヘルプファイルや電子マニュアルから関連する項目を探しだし、必要なソフトを簡単に起動することができます。

STEP 3 応用操作はインターネットで！

お問い合わせの多い質問をWebで公開 「よくあるご質問」

http://dynabook.com/assistpc/faq/index_j.htm

「東芝PCダイヤル」にお問い合わせの多い質問、ホットなQ&Aなどの情報を専門スタッフが図入りでわかりやすく掲載。各種モジュールやドライバソフトもダウンロードできますのでお問い合わせをいただく前にご利用ください。また、「よくあるご質問 (FAQ)」で解決できない場合は、ホームページから専門スタッフへ技術的なお問い合わせをしていただくこともできます。

STEP 4 専門スタッフがメールにて回答

専用フォームからのお問い合わせ 「東芝PCオンライン」

365日 24時間受付 サポート料無料

「専門スタッフがお客様にメールにてご回答いたします。」

「よくあるご質問 (FAQ)」で問題が解決しないときはアンケートにお答えいただき、「東芝PCオンライン」の専用フォームから文書でお問い合わせください。専門スタッフが速やかに回答いたします。

※「東芝PCオンライン」のご利用には、お客様登録が必要です。

※質問内容、お問い合わせ状況により回答にお時間をいただくことがございます。ご了承ください。

STEP 5 専門スタッフに電話で聞いてみたい

スタッフが親切指導 「東芝PCダイヤル」

◆ナビダイヤル<全国共通電話番号>TEL:0570-00-3100 (サポート料無料)

受付時間/9:00～19:00 [年中無休]

システムメンテナンスのため、サポートを休止させていただく場合がございます。日程は、dynabook.com「サポート情報」→「電話で相談」→「東芝PCダイヤル」(<http://dynabook.com/assistpc/dial.htm>)にてお知らせいたします。電話番号はおまがえのないよう、お確かめのうえ、おかけいただけますようお願いいたします。海外からの電話、携帯電話などで上記電話番号に接続できないお客様は、TEL:043-298-8780までご連絡ください。

ご注意

- (1) ナビダイヤルではお客様からの電話は全国6カ所 (千葉市、大阪市、名古屋市、福岡市、仙台市、札幌市の最寄りの拠点に自動的に接続されます。
- (2) ナビダイヤルでは、ダイヤル後に通話区間料金のアナウンスが流れます。これはお客様から全国6カ所の最寄りの拠点までの通常電話料金で、サポート料金ではありません (サポート料金は無料です)。
- (3) ナビダイヤルでは、NTT以外とマイラインプラスをご契約の場合でも、自動的にNTT回線を使用することになりますので、あらかじめご了承ください。

いろいろ調べてわからないときは、ぜひお電話ください。毎月寄せられる数万件におよぶお問い合わせをデータベース化、専門スタッフが迅速でわかりやすい回答を提供します。

STEP 6 目の前で教えて欲しい

PC持ち込みで対面サポート

「東芝PCテクノセンタ」

電話では説明しにくい疑問は、お客様自身にPCをお持ち込みいただき、実機を触りながら専門スタッフが対面でサポートいたします (相談は有料です。料金例: インターネット接続設定作業の場合 2,100円 [税込] から)。

◆東京

〒101-0021
東京都千代田区外神田1-8-13
東芝秋葉原ビル1F

TEL: 03-3257-3100

営業時間: 10:00～18:30

電話受付: 10:00～12:00 13:00～18:15

(毎週水曜日・祝日・月末最終日、当社指定の休日は除く)

STEP 7 万一、壊れてしまっても大丈夫

引き取り、お届け敏速修理の

「東芝PC集中修理センタ」

■インターネットでお申し込みの場合

当センタの便利サイト「PC i-repair サービス」を是非ご利用ください。

(サービスメニュー)

PCサイト <http://dynabook.com/assistpc/pcfix.htm>

携帯サイト (i-モード、ボーダフォンライブ!、EZ web共通) <http://pcrepair.jp>

▼修理のご案内 ▼こんなときは? ▼修理のお申し込み (PCサイトのみ)

▼修理状況お問い合わせ (見積り/納期) ▼修理規約

■電話でのお申し込みの場合

0120-86-9192 受付時間/9:00～17:30 [祝日、特別休日を除く]

海外・携帯電話などで上記電話番号に接続できない場合には、TEL:043-278-8122までご連絡ください。

<ピックアップサービス>

●荷造りが不要です。 ●引き取り日、時間帯指定できます。

●引き取り先と納品先を別途指定できます。 ●保証修理のピックアップサービス料金は無料です。

<クイックメンテナンス>

●修理期間 (PC引き取りから納品まで) は、約1週間です。

■持ち込みで修理受け付けの場合

<東芝PC工房>

●修理受け付け及び修理完了品のお引き渡しをいたします。

◆東京

〒101-0021
東京都千代田区外神田1-8-13
東芝秋葉原ビル1F
営業時間: 10:00～18:30
(毎週水曜日・祝日・月末最終日、当社指定の休日は除く)

◆大阪 (PC工房のみ)

〒541-0047
大阪府大阪市中央区淡路町1-6-9
大阪ロブロビル7F
営業時間: 10:00～18:30
(毎週日曜日・祝日・月末最終日、当社指定の休日は除く)

STEP 8 世界のスタッフが見守ります

海外からも日本語で安心、世界36地域対応

「海外保守サポート (制限付き): ILW」



ILW (International Limited Warranty) により、日本国内で購入された対象PCを海外でご利用になる場合、保証期間中に所定の地域で、「保証書」に記載の無料修理規定および制限事項・確認事項の範囲内で日本への引き取り修理サービス、または一部地域での現地修理サービスをご利用いただけます。日本への引き取り修理サービスにおいては、修理品の引き取りから通関手続き、修理済み製品のお届けまでをすべて代行いたします。さらにその際にかかる関税ならびに輸送費も当社にて負担いたします。

◆日本語での相談窓口: ILW Support Center TEL: 81-43-303-1062

受付時間 (日本時間) 9:00～21:00 [祝日、特別休日を除く。土・日は19:00まで。] 海外で日本モデルのノートPCをご使用のお客様に、日本語で修理に関するご相談をお受けします。

サービス拡大!

◆ホームページから修理のお申し込みをすることができます。
(URL: <http://dynabook.com/assistpc/ilw/ilw4.htm>)

◆保証期間が切れても安心! 「有料修理サポート」開始

ILW保証期間が切れても、日本への引き取り修理サービスの手続き (修理品の引き取りから通関手続き、修理済み製品のお届けまで) を有料にて代行いたします。費用のお問い合わせはILW Support Centerまで。 *一部地域を除く

海外保証対象地域 (世界36地域) 2004年10月現在

カナダ、米国、アイスランド、アイルランド、イギリス、イタリア、オーストラリア、オランダ、ギリシャ、スイス、スウェーデン、スペイン、チェコ、デンマーク、ドイツ、ノルウェー、ハンガリー、フィンランド、フランス、ベルギー、ポルトガル、モナコ、リヒテンシュタイン、ルクセンブルク、南アフリカ、オーストラリア、ニュージーランド、インドネシア、韓国、シンガポール、タイ、中国、台湾、香港、フィリピン、マレーシア *準州等を除く

※ILW対象地域は変更する場合があります。※ILW対象地域の詳細は、ホームページ「<http://dynabook.com/assistpc/ilw/ilw2.htm>」でご確認ください。※当社製品は、世界各国の規格を取得していないことから、お持ち込みのできない場合があります。製品のお持ち出し・お持ち込みはお客様の責任となります。※現地修理サービスで修理部品のお取り寄せに際し、関税およびその他税金、通関手数料等がかかる場合は、お客様のご負担となります。※ILW対象地域の一部地域では、法律により輸出入が規制されている商品・役務があります。規制に該当する場合は、サービス対象外となりますので、あらかじめご了承ください。※お客様の取り扱いに起因する故障は、ILWの対象外です。※制限事項・確認事項の詳細については、dynabook.comをご覧ください。

東芝PC
総合情報サイト

dynabook.com
<http://dynabook.com/>

Qosmio
Webサイト

コスミオ ドット ジェービー
qosmio.jp
www.qosmio.jp

お客様登録をおすすめいたします。

ご購入後「お客様登録」をdynabook.com上または、製品に同封のハガキでお申し込みいただけますと、最新のサポート情報などをメールにてお届けいたします。

使用上のご注意

【動画編集に関するご注意】

●本製品はビデオ編集専用機ではありません。Windows®OSによる汎用的なPCです。●本製品は個人用・家庭用の機器です。本製品のビデオ編集機能は、趣味としてのビデオ編集を目的としたものです。●すべてのデジタルビデオ(DV)機器の動作を保証するものではありません。対応するDV機器については、各社のホームページなどでご確認ください。●DVの取り込み/書き出しを正常におこなうには、事前に使用していないアプリケーションを終了させてください。また、ハードディスク上の空き領域が不連続な状態で、DVの取り込み/書き出しをおこなうと、ハードディスクへの書き込み/読み出しが間にあわない場合があります。ハードディスクの空き領域を整理するために、定期的にデフラグを実行することをおすすめいたします。●外部記憶装置(外付けハードディスク、各種ディスク他)にデータを保存する場合はフレイム落ちなどが生じる可能性があります。●DVD編集中にスタンバイ/ハイパーネーション機能を使用しないでください。●DVD使用中はIEEE1394機器のホットプラグ/アンプラグをしないでください。●ハードディスクやフロッピーディスクなどに保存した内容の変化消失について当社はその責任を一切負いませんので、あらかじめご了承ください。

【著作権に関するご注意】

●音楽、映像、コンピュータ・プログラム、データベースなどは著作権法により、その著作権および著作権者の権利が保護されています。こうした著作物を複製することは、個人的にまたは家庭内で使用する目的のみをおこなうことができます。左記の目的を超えて、著作者の了解なくこれを複製(データ形式の変換を含む)、改変、複製物の譲渡、ネットワーク上での配信をおこなうと、「著作権侵害」「著作人格権侵害」として損害賠償の請求や刑事処罰を受けることがあります。本製品を使用して複製などされる場合には、著作権法を遵守の上、適切なご使用を心がけていただきますよう、お願いいたします。●著作権保護技術の採用により、録画禁止のものは視聴したり録画したりできません。また録画1回可能なものも、PCでの視聴や録画はできません。

【TV視聴と録画に関するご注意】

●本製品は電源を入れてから録画できる状態になるまで時間がかかります。番組開始と同時に電源を入れた場合、番組冒頭の録画に間にあわない場合があります。●放送チャンネルや番組によっては、画面がコマ落ちすることがあります。ACアダプタを使用してPC本体を電源に接続して使用してください。バッテリーを使用するとバッテリーの消耗などにより、録画に失敗したり音が飛んだりするおそれがあります。●再生中や録画中にPC本体に振動や衝撃を加えると、映像が途切れたり、停止したりしてしまうことがあります。●ビデオデッキでビデオテープを再生して本製品に入力した際、古いテープなどノイズが多いテープを使用した場合、コピープロテクト機能が働いて正常に視聴したり録画したりできない場合があります。●TV視聴やタイトル再生をおこなう際PCの省電力モードを解除してご使用になることをおすすめします。●CATV番組の視聴方法は、各CATV会社によって異なります。視聴に別途ホームターミナル等の装置が必要となる場合もあります。詳しくはCATV会社にお問い合わせください。●ビデオデッキなどの映像を取り込んだとき、「垂直帰線区間(VBLANK)」と呼ばれるノイズも同時に取り込まれ、画面上部、または下部にノイズがのることがあります。これは、信号の同期をとるためにNTSCなどアナログテレビの映像信号の先頭に付与されているもので取り除くことができませんので、ご了承ください。

【DVDスーパーマルチドライブに関するご注意】

●MPEG映像にはさまざまなフォーマットがあり、場合によっては、再生やDVD-R、DVD-RW、DVD-RAM、DVD+R、DVD+RW、DVD+R DLへの保存ができないことがあります。●作成したDVD-R、DVD-RW、DVD-RAM、DVD+R、DVD+RW、DVD+R DLのすべての動作を保証するものではありません。一部の機器では再生/編集できない場合があります。各メディアに対応した機器をご使用ください。●2.6GB、5.2GBのDVD-RAMメディアへの書き込みはできません。●カートリッジから取り出せないメディアは使用できません。●DVD-RW、DVD+RWはデータの書き換えが可能です。使用済みのDVD-RW、DVD+RWに書き込みをおこなうときにはDVD-RW、DVD+RWの消去をおこなってください。消去をおこなうと、DVD-RW、DVD+RWに保存されていた情報はすべて消去されますので、内容を充分に確認してから消去をおこなうよう注意してください。●DVD-RAM、DVD-RW、DVD-R、DVD+R、DVD+RW、DVD+R DLへの書き込みでは、ファイルの管理領域など必要になるため、メディアに記載された容量分のデータを書き込めない場合があります。●市販のDVD-Rには業務用メディア(for Authoring)と一般用メディア(for General)があります。業務用メディアはPCのドライブでは書き込みすることができません。一般用メディア(for General)を使用してください。●市販のDVD-RAM、DVD-RW、DVD-R、DVD+R、DVD+RW、DVD+R DLには「for Data」「for Video」の2種類があります。映像を保存する場合や家庭用DVDレコーダとの互換性を重視する場合は、「for Video」を使用してください。●バッテリー駆動中に書き込みをおこなうと、バッテリーの消耗などによって、書き込みに失敗するおそれがあります。必ずACアダプタを接続してください。●CD-R、CD-RW、DVD-R、DVD-RW、DVD-RAM、DVD+R、DVD+RW、DVD+R DLに書き込みをおこなうとき、電源切断、ドライブへのショック、記憶メディアの状態などによっては処理が正常におこなえずエラーとなる場合があります。●DVDの記録は半永久的な保証をするものではありません。●製品に搭載されている書き込み用ソフトウェア以外は動作保証しません。●作成したDVD+R DLメディアは、一部の家庭用DVDビデオレコーダやPCでは再生できないことがあります。また、作成したDVD+R DLメディアを再生するときは、DVD+R DLメディアの読み取りに対応している機器を使用してください。

無線LAN/Bluetooth™に関するご注意

この製品の使用周波数帯は2.4GHz帯です。この周波数帯は電子レンジ等の産業・科学・医療機器のほか、他の同種無線局、工場の製造ライン等で使用されている周波数帯を有する移動体識別用の構内無線局、免許を要しない特定小電力無線局、アマチュア無線局など(以下「他の無線局」と略す)が運用されています。

1. この製品を使用する前に、近くで「他の無線局」が運用されていないことを確認してください。
2. 万一、この製品と「他の無線局」との間に電波干渉が発生した場合には、速やかにこの製品の使用チャンネルを変更するか、使用場所を変えるか、または製品の運用を停止(電波の放射を停止)してください。
3. その他、電波干渉の事例が発生した場合など何かお困りのことが起きたときは、東芝PCダイヤルへお問い合わせください。



IEEE802.11b/g準拠無線LAN対応地域 2004年10月現在

オーストラリア、オーストリア、ベルギー、カナダ、デンマーク、フィンランド、フランス、ドイツ、アイスランド、アイルランド、イタリア、リヒテンシュタイン、ルクセンブルク、オランダ、ノルウェー、ニュージーランド、ポルトガル、スペイン、スウェーデン、スイス、イギリス、アメリカ、ギリシャ、日本、ブラジル、ハンガリー、ヨルダン、モザンビーク、ポーランド、シンガポール、スロバキア

Bluetooth™対応地域 2004年10月現在

カナダ、アメリカ、オーストリア、ベルギー、デンマーク、フィンランド、フランス、ドイツ、イタリア、オランダ、ルクセンブルク、ポルトガル、スペイン、スウェーデン、スイス、イギリス、ギリシャ、アイスランド、アイルランド、ルクセンブルク、オーストラリア、ニュージーランド、香港、リヒテンシュタイン、シンガポール、日本

Bluetooth™/無線LANに関するご注意

※本製品は、上記にあげた国/地域の無線規格を取得しております。これらの国/地域以外では使用できません。対応国/地域以外では無線通信機能をOFFにしてください。
※無線の電波の通信距離は、壁の材質・見通し、また環境などの条件により異なります。隣接する部屋でも通信できないことがあります。通信距離についての保証はできませんのでご了承ください。

内蔵モデム対応地域 2004年10月現在

カナダ、アメリカ、オーストリア、ベルギー、デンマーク、フィンランド、フランス、ドイツ、イタリア、オランダ、ルクセンブルク、ポルトガル、スペイン、スウェーデン、スイス、ロシア、イギリス、ギリシャ、スロバキア、スロベニア、チェコ、ハンガリー、ポーランド、ルーマニア、アイスランド、アイルランド、エストニア、ブルガリア、マルタ、ラトビア、リトアニア、ルクセンブルク、南アフリカ、モロッコ、エジプト、イスラエル、クウェート、レバノン、モザンビーク、サウジアラビア、トルコ、U.A.E. オーストラリア、ニュージーランド、パングラデシュ、インド、インドネシア、マレーシア、パキスタン、フィリピン、シンガポール、スリランカ、タイ、韓国、中国、台湾、香港、ブラジル、アルゼンチン、メキシコ、日本

アナログ放送からデジタル放送への移行について

地上デジタル放送は、関東、中京、近畿の三大広域圏の一部で2003年12月から開始され、その他の地域でも、2006年末までに放送が開始される予定です。該当地域における受信可能エリアは、当初限定されていますが、順次拡大される予定です。地上アナログ放送は2011年7月に、BSアナログ放送は2011年までに終了することが、国の方針として決定されています。

PCリサイクルマークがついた東芝製PCは
排出時に新たな回収再資源化料金のご負担なく引き取ります。

【受付窓口】
東芝dynabookリサイクルセンター

【回収お申し込み方法】

- 東芝ホームページよりお申し込みの場合
ホームページ: <http://dynabook.com/pc/eco/recycle.htm> (24時間受付)
- 電話にてお申し込みの場合
東芝dynabookリサイクルセンター TEL:043-303-0200
受付時間:10:00~17:00(土・日・祝日、当社指定の休日を除く)
FAX:043-303-0202(24時間受付)

バッテリーのリサイクルにご協力ください。

東芝は資源有効利用促進法に基づき小型二次電池(充電式電池)の回収・再資源化の促進をおこなっております。使用済みの取り外し可能な充電式電池は入庫などに設置している「充電式電池リサイクルBOX」に入れてください。無料回収いたします。詳細は<http://www.jbrcc.com>をご覧ください。

【PCの再セットアップについて】
ハードディスクに保存されているリカバリ用データを、市販のCDディスク/DVDディスクに保存して、リカバリCD/DVDを作成することができますが、万が一データ破損および誤って消去した際は、リカバリ用CD/DVD「東芝PCテクノセクタ」で販売しておりますのでお問い合わせください。

●本カタログ掲載の製品の名称はそれぞれ各社が商標として使用している場合があります。●Intel, Intel Inside, Intel Insideロゴ, Intel Centrino, Intel Centrinoロゴ, Celeron, Intel SpeedStep, Pentiumはアメリカ合衆国およびその他の国におけるインテルコーポレーションまたはその子会社の商標または登録商標です。●Microsoft, Windows, Outlook, Windows Media, Windowsロゴ, Windowsスタートロゴ, Officeロゴは、米国Microsoft Corporationの登録商標です。●Windowsの正式名称は、Microsoft Windows Operating Systemです。●Microsoft Corporationのガイドラインに従って画面写真を使用しています。●Adobe, AdobeロゴはAdobe Systems Incorporated(アドビシステムズ社)の商標です。●「駅すばあと」は、(株)ヴァル研究所の登録商標です。●i.LINKとi.LINKロゴは商標です。●「CyberSupport」「ホームページミックス」「BeatJam」は、株式会社ジャストシステムの商標または登録商標です。●「CyberSupport」「ホームページミックスR.2」「BeatJam」は、株式会社ジャストシステムの著作物であり、「CyberSupport」「ホームページミックスR.2」「BeatJam」にかかる著作権、その他の権利は株式会社ジャストシステムおよび各権利者に帰属します。●So-net, MagicGate, マジックゲートメモリスティック、メモリスティック、メモリスティックロゴ、メモリスティックDuo, 「Open MG」および「Open MG」ロゴはソニー株式会社の登録商標または商標です。●xD-Picture Card™, xD-Picture Card™は富士写真フイルム(株)の商標です。●InterVideo, InterVideo WinDVD Creator 2 Platinum, InterVideo WinDVD 3 InterVideo WinDVD 5はInterVideo Incorporatedの登録商標または商標です。●「ConfigFree」「LaLaVoice」「PC i-repairサービス」は株式会社東芝の商標です。●Java, Sun, Sun Microsystemsは米国サンマイクロシステムズ社の子会社であるSun Microsystemsの登録商標または商標です。●Bluetoothは、その商標権者が所有しており、東芝はライセンスに基づき使用しております。●Wi-Fi CERTIFIEDロゴはWi-Fi Allianceの認定マークです。●WOW XTはTruSurroundXT, SRSと()記号はSRS Labs, Inc.の商標です。●WOW XTとTruSurround XT技術はSRS Labs, Inc.からのライセンスに基づき製品化されています。●本製品に使われているプロセッサ(CPU)の処理能力はある状況下によって違いがあらわれます。詳しくは<http://dynabook.com/catalog/register.htm> DVDレコーダのご使用になる際は、HDDに録りだめすることなく、こまめにDVDメディアにダビングすることをおすすめします。HDD容量をいっぱいまで使用になりますと、PCの動きが不安定になり、故障の原因となることもありますので、あらかじめご了承ください。●PCのハードディスクに記録されたデータは、「削除」や「フォーマット」をおこなった後には再生されることがあります。完全消去をおこなう場合は、専門業者に依頼(有料)もしくは、市販のソフトウェア(有料)などを使用してください。詳しくは<http://dynabook.com/pc/eco/haiki.htm> ●本製品に使われているプロセッサ(CPU)の処理能力はある状況下によって違いがあらわれます。詳しくは<http://dynabook.com/pc/catalog/register.htm> ●PC本体の補修性能部品品の最低保有期間は、製品発表月から6年6ヶ月です。●付属品についてのお問い合わせは、株式会社ITサービス(本社TEL:044-540-2574)まで。●Microsoft® Windows® XP Home Edition対応ソフトウェアをご使用ください。本製品で使用するソフトウェアおよび周辺機器ご購入の際、各ソフトウェアおよび周辺機器の販売元へ動作をご確認ください。●写真はすべて本カタログ用に撮影したもので、実際の使用状況と異なる場合があります。また、写真の色は印刷のため、実際の製品の色と多少異なる場合があります。●本カタログ中の画面はハモコ合成です。●本カタログに記載された写真、内容および製品の仕様は改良のため予告なく変更することがあります。●誤動作や故障により、本製品の記憶内容が変化・消失する場合がございます。これによる損害、および本製品の使用不能により生じたお客様の損害については、当社はその責任を一切負いませんので、あらかじめご了承ください。大切なデータ等は、必ずお客様の責任のもと、普段からこまめにバックアップされるようお願いします。●本製品の保証は、ハードウェアだけに適用されます。詳細は、同梱の保証書をご確認ください。●修理や点検の際には、本体の記憶装置に記録されたデータやインストールされたアプリケーションが消去される場合がありますが、これによる損害については、当社はその責任を一切負いませんので、あらかじめご了承ください。●プリンストールソフトは、市販のパッケージ製品とソフトの内容・マニュアル・その他添付ソフトにおいて一部異なるものがあります。●時計用電池は一定期間使用しないと放電し、時間設定がずれることがあります。●本製品に添付のマニュアル(取扱説明書)における「使用上の注意事項」にある記載内容を遵守せず、損害が発生した場合、当社では一切責任を負いかねますのであらかじめご了承ください。●このカタログのディスク容量は、1MB=1000×1000byte、1GB=1000×1000×1000byte換算値です。1MB=1024×1024byte、1GB=1024×1024×1024byte換算のものとは表記上同容量でも、実容量は少なくなりますのでご注意ください。●本カタログに記載されている数値および表記は2004年10月現在のものです。

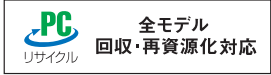


*当社は国際エネルギースタートアッププログラムの参加事業者として、本製品が国際エネルギースタートアッププログラムの基準を満たしていると判断します。



本製品は「EITA「PCグリーンラベル制度」の審査基準(2004年度版)を満たしています。詳細はWebサイト <http://www.jeita.or.jp> をご覧ください。





モデル名

OS

PCスペック

ディスプレイ

AV機能

ドライブ

通信機能

その他

Qosmio G10		Qosmio F10			
G10/27LDER (オープン価格*)		G10/27LDEW (オープン価格*)		F10/27LDEW (オープン価格*)	
Microsoft® Windows® XP Home Edition Service Pack 2 セキュリティ強化機能搭載		Microsoft® Windows® XP Home Edition Service Pack 2 セキュリティ強化機能搭載		Microsoft® Windows® XP Home Edition Service Pack 2 セキュリティ強化機能搭載	
Intel® Centrino™ モバイル・テクノロジー Intel® Pentium® Mプロセッサ725 (拡張版Intel SpeedStep® テクノロジー搭載) 動作周波数1.60GHz 2次キャッシュ2MB		Intel® Centrino™ モバイル・テクノロジー Intel® Pentium® Mプロセッサ725 (拡張版Intel SpeedStep® テクノロジー搭載) 動作周波数1.60GHz 2次キャッシュ2MB		Intel® Centrino™ モバイル・テクノロジー Intel® Pentium® Mプロセッサ725 (拡張版Intel SpeedStep® テクノロジー搭載) 動作周波数1.60GHz 2次キャッシュ2MB	
512MB/最大2GB PC2700対応 DDR SDRAM		512MB/最大2GB PC2700対応 DDR SDRAM		256MB/最大2GB PC2700対応 DDR SDRAM	
160GB (80GB×2)		160GB (80GB×2)		80GB	
		NVIDIA® GeForce™ FX Go 5700			
17型ワイド WXGA 高輝度Clear SuperView液晶 (1,440×900ドット)		17型ワイド WXGA 高輝度Clear SuperView液晶 (1,440×900ドット)		15.4型ワイド WXGA 高輝度Clear SuperView液晶 (1,280×800ドット)	
2灯式、高輝度330cd/m ² 、広視野角、低反射		2灯式、高輝度330cd/m ² 、広視野角、低反射		2灯式、高輝度450cd/m ² 、広視野角、低反射	
QosmioEngine					
<ul style="list-style-type: none"> ●ゴーストリデュース ●デジタルノイズリダクション ●10bitADコンバート ●3次元Y/C分離 ●タイムベースコレクタ ●デジタルシャープネス ●デジタルオーバードライブ ●デブロッキング処理 ●エッジエンハンサ ●インタレース・プログレッシブ変換 ●色補正 ●デリンギング処理 ●ブラックエンハンサ ●ホワイトエンハンサ ●ダイナミックコントラストアジャストメント ●ノンリニアスケールング 					
高画質化TVチューナ 〈MPEG2リアルタイムハードウェアエンコーダ〉〔約8/4/2Mbps〕					
〔最良〕約3600MB 〔良〕約1800MB 〔普通〕約900MB					
QosmioPlayer 〔TV視聴/TV録画/DVD再生/CD再生〕 タイムシフト機能 (お好み再生/追っかけ再生)					
ビデオキャプチャ機能					
harman/kardon® ステレオスピーカ SRSサラウンド機能 (TruSurround XT/WOW XT)					
ビデオ入力 (モニター入力端子) / D映像出力 (D4/D3/D2/D1) / 光デジタルオーディオ出力 (S/PDIF)					
DVD+R DL (2層書き込み) 対応 DVDスーパーマルチドライブ (DVD-RAM、DVD-R/+RW、DVD+R/+RW、DVD+R DL、DVD-ROM、CD-R/+RW、CD-ROM) DVD±R 書き込み8倍速 バッファアンダーランエラー防止機構付					
2つのメディアに対応 DVDダイレクトレコーディング					
DVD+R DL (2層書き込み) 対応					
ブロードバンド対応LAN (100Base-TX/10Base-T) & 世界61地域対応モデム					
無線LANデュアルモード (IEEE802.11b/g) / Bluetooth™ Ver1.2					
PCカードスロット (TYPE II×1) / プリッジメディアスロット×1 (SDカード、メモリスティック、メモリスティックPRO、xD-ピクチャーカード)					
●iLINK (IEEE1394) ●S-Video出力 ●ビデオ入力 (S-Video) ●USB2.0×4					
約2.4時間		約2.4時間		約2.5時間	
約4.4kg		約4.4kg		約3.9kg	

*1: JEITA測定法1.0による値。 *2: 標準バッテリー装着時、TX/3514CDSTWモデルは外付けワイヤレスTVチューナ除く。
※オープン価格の製品は本体希望小売価格を定めておりません。

Qosmio E10



E10/1KLDEW (オープン価格*)		E10/1KCODE (オープン価格*)		E10/1JCDDT (オープン価格*)	
Microsoft® Windows® XP Home Edition Service Pack 1a					
Intel® Centrino™ モバイル・テクノロジー Intel® Pentium® Mプロセッサ715 (拡張版Intel SpeedStep™ テクノロジー搭載) 動作周波数1.50GHz 2次キャッシュ2MB		Intel® Celeron® Mプロセッサ330 動作周波数1.40GHz 2次キャッシュ512KB			
256MB/最大2GB PC2700対応 DDR SDRAM		256MB/最大1GB PC2100対応 DDR SDRAM			
80GB					
NVIDIA® GeForce™ FX Go5200			Intel® 852GMチップセットに内蔵		
15型 XGA 高輝度Clear SuperView液晶 <1,024×768ドット>					
2灯式、高輝度 600cd/m ² 、広視野角、低反射			低消費電力 高輝度380cd/m ² 、低反射		
QosmioEngine <ul style="list-style-type: none"> ●ゴーストリデュース ●デジタルノイズリダクション ●10bitADコンバート ●3次元Y/C分離 ●タイムベースコレクタ ●デジタルシャープネス ●デジタルオーバードライブ ●デブロッキング処理 ●エッジエンハンサ ●インタレース・プログレッシブ変換 ●色補正 ●デリンギング処理 ●ブラックエンハンサ ●ホワイトエンハンサ 			QosmioEngine <ul style="list-style-type: none"> ●ゴーストリデュース ●デジタルノイズリダクション ●10bitADコンバート ●3次元Y/C分離 ●タイムベースコレクタ ●デジタルシャープネス ●デジタルオーバードライブ ●デブロッキング処理 ●インタレース・プログレッシブ変換 ●色補正 ●デリンギング処理 ●ブラックエンハンサ ●ホワイトエンハンサ 		
高画質化TVチューナ (MPEG2リアルタイムハードウェアエンコーダ) [約8/4/2Mbps]					
[最良] 約3700MB [良] 約1900MB [普通] 約1000MB					
QosmioPlayer [TV視聴/TV録画/DVD再生/CD再生] タイムシフト機能 (お好み再生/追っかけ再生)					
ビデオキャプチャ機能					
harman/kardon® ステレオスピーカ SRSサラウンド機能 (TruSurround XT/WOW XT)					
ビデオ入力 (モニター入力端子) / 光デジタルオーディオ出力 (S/PDIF) D映像出力 (D2/D1)					
DVDスーパーマルチドライブ (DVD-RAM、DVD-R/-RW、DVD+R/+RW、DVD-ROM、CD-R/-RW、CD-ROM) DVD±R 書き込み8倍速 バッファアンダーランエラー防止機構付					
2つのメディアに対応 DVDダイレクトレコーディング DVD-RAM DVD-RW					
ブロードバンド対応LAN (100Base-TX/10Base-T) & 世界61地域対応モデム					
無線LANデュアルモード (IEEE802.11b/g) / Bluetooth™ Ver1.1					
PCカードスロット (TYPE II × 1) ブリッジメディアスロット × 1 (SDカード、メモリスティック、メモリスティックPRO、xD-ピクチャーカード)					
●iLINK (IEEE1394) ●S-Video出力 ●ビデオ入力 (S-Video) ●USB2.0 × 4					
約2.7時間		約2.4時間		約3.2時間	
約3.7kg		約3.7kg		約3.3kg	

バッファアンダーランエラー防止機能とは CD-Rメディアなどにデータを書き込み際、ドライブへのデータ転送速度が書き込み速度に追いつかず書き込み失敗してしまう「バッファアンダーランエラー」を回避して、安定した書き込みを実現する機能。
*電源切断、ドライブへのショック、記憶メディアの状態などによっては処理が正常におこなえずエラーとなる場合がございます。

dynabook TX



TX/3514CDSTW (オープン価格*)		TX/3514CDST (オープン価格*)	
Microsoft® Windows® XP Home Edition Service Pack 2 セキュリティ強化機能搭載			
Intel® Celeron® Mプロセッサ330 動作周波数1.40GHz 2次キャッシュ512KB			
256MB/最大1GB PC2100対応 DDR SDRAM		256MB/最大1GB PC2100対応 DDR SDRAM	
60GB			
Intel® 852GMチップセットに内蔵			
15型 XGA 高輝度Clear SuperView液晶 <1,024×768ドット>			
低消費電力 高輝度380cd/m ² 、低反射			
QosmioEngine <ul style="list-style-type: none"> ●ゴーストリデュース ●3次元Y/C分離 		QosmioEngine <ul style="list-style-type: none"> ●ゴーストリデュース ●3次元Y/C分離 	
外付けワイヤレスTVチューナ (MPEG2リアルタイムハードウェアエンコーダ) [約8/4/2Mbps]		TVチューナ (ソフトウェアエンコーダ) [約6/4/2Mbps]	
[最良] 約2800MB [良] 約1900MB [普通] 約1000MB			
ビデオキャプチャ機能			
ステレオスピーカ			
DVDスーパーマルチドライブ (DVD-RAM、DVD-R/-RW、DVD+R/+RW、DVD-ROM、CD-R/-RW、CD-ROM) バッファアンダーランエラー防止機構付			
2つのメディアに対応 DVDダイレクトレコーディング DVD-RAM DVD-RW			
ブロードバンド対応LAN (100Base-TX/10Base-T) & 世界61地域対応モデム			
無線LANデュアルモード (IEEE802.11b/g)			
PCカードスロット (TYPE II × 1)			
●iLINK (IEEE1394) ●S-Video出力 ●USB2.0 × 3			
約1.7時間		約1.4時間	
約2.6kg			

Qosmio

本カタログ掲載の製品の価格には、配送費、設置調整費などは含まれておりません。



この印刷物は「再生紙」と環境にやさしい「植物性大豆油インキ」を使用しています。



安全に関するご注意

正しく安全にお使いいただくために、ご使用前に必ず取扱説明書の「安心してお使いいただくために」等をよくお読みください。

株式会社 **東芝** PC & ネットワーク社

PC第一事業部 〒105-8001 東京都港区芝浦1-1-1 (東芝ビルディング)