

TOSHIBA

2005.4
AVノートPC

20th
Anniversary

Toshiba
Notebook PC
Since 1985

進化したQosmioEngine搭載。
「新感動画質」は新たなステージへ。



E10



F10



G10



G20



15型から17型ワイドまで、
オールニューラインアップ。

※画面はハメコミ合成です。

NEW AV NOTE
Qosmio
[コスミオ]

www.qosmio.jp



全モデル
回収・再資源化
対応

 **dynabook**



MOBILE TECHNOLOGY
コンピュータの頭脳
インテルのテクノロジー

Picture Enhancement Utility
Black/White Extension
Dynamic Contrast Adjustment
Digital Noise Reduction
Edge Enhancement



※画面はハメコミ合成です。 ※写真はイメージです。すべてのLEDランプが同時に点灯することはありません。実際の点灯状態は操作状況により異なります。

高画質化テクノロジー【より美しく映像を再現】

映像美ひとときわ。
高画質がさらに進化。

先進の高画質化機能 QosmioEngine

動画が生きる、高画質化専用エンジン

P4-5

「3次元FNR」、「モーションエッジスムージング」を
新搭載。従来機能も強化。

高画質化TVチューナ

MPEG2リアルタイム
ハードウェアエンコーダ

P6

フルデジタル処理の高画質。
クッキリ再生、キレイに録画。

Game Noise Reduction
Motion edgesmoothing
Ghost Reducer

東芝がおすすめするMicrosoft® Windows® XP



より美しい映像再現へ。 高画質化テクノロジーに磨きかけた オールニューラインアップ。

ノートPCの高性能・利便性をそこなわずに、AVの高画質・高音質を融合させてゆく。
Qosmio [コスミオ] に貫かれてきたその思想が今、さらなる高画質化を実現しました。

高度な画像処理機能と先進の高画質化機能を凝縮したQosmioEngineが、
新2機能の搭載に加え、従来機能も向上させ、17テクノロジー*へ進化。

TVもDVDも、そしてWindows®上でも、ハッとするほど美しい映像を再現します。

また、液晶ディスプレイやハードディスク、CPUなど、PCとしての性能・機能をさらに強化。

QosmioならではのAV機器感覚の操作性と相まって、より快適に高画質映像が楽しめます。

さらなる感動画質へ。Qosmio、オールニューラインアップ登場。*E10/375LS、E10/370LSは14テクノロジーとなります。

NEW AV NOTE
Qosmio
[コスミオ]
www.qosmio.jp

Qosmio SERIES



迫力の高音質

先進AV操作性

高輝度 Clear Super View液晶

東芝独自の
ダブルコーティング+広視野角

P7

各液晶サイズで
クラス最高水準の明るさを実現。

大口径 harman/kardon® ステレオスピーカ

SRSサラウンド搭載

P8-9

伸びやかな高音質&
迫力の立体音場サウンド。

電源OFFから即TV視聴 QosmioPlayer

ワンタッチのリモコン操作で
番組録画、DVD/CD視聴も

P10-11

長時間録画を強化。
ハードディスク録画もワンタッチ。



MOBILE
TECHNOLOGY

コンピュータの頭脳
インテルのテクノロジー

追隨を許さない画像処理技術が、リアリティに差を



photo:Qosmio G10 ※画面はハメコミ合成です。

QosmioEngine 17テクノロジーで動画が生きる。

映像再生において、液晶の性能だけでは解決できない先進の高画質化。それをかなえるQosmioEngineが、新たな機能追加と一層の機能強化で映像の高画質化をさらに推進。リアリティあふれる映像美を再現します。

QosmioEngineの3大性能

- アナログ映像のデジタル化にともなうノイズを軽減
- フルスクリーン映像をより美しく再現
- 液晶特有の残像感を大幅に低減

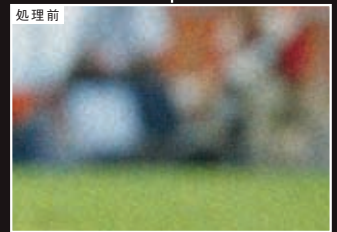


処理前

斜め線のジャギーを低減 16 モーションエッジスムージング **NEW**

映像対象物の斜め線の輪郭部に目立つジャギーを大幅に軽減。1秒間に約8,280万画素のデータを参照することで、より精度の高いデータ補完を実現。なめらかな映像を再現します。

※効果をわかりやすくしたイメージ(写真)です。



処理前

背景ノイズを軽減 17 3次元FNR **NEW** (Frame Noise Reduction)

受信電波の弱い場合に、主に背景など、動きのない部分に発生する細かなノイズ。このノイズを直前の映像フレームをもとに高精度な分析で検出し、大幅に軽減します。

※効果をわかりやすくしたイメージ(写真)です。

「Qosmio」の高画質化機能 モデル別対応表

モデル名	機能	01	02	03	04	05	06	07	08	09	10	11	12	13	14	15	16	17	ノリニアスケージング	
		ゴーストリデュース	デジタルノイズリダクション	10bitADコンバート	3次元VIC分離	タイムベースコレクタ	デジタルシャープネス	デジタルオーバードライブ	デブロッピング処理	インタレース・プログレッシブ変換	色補正	デリンギング処理	ブラックエンハンサ	ホワイトエンハンサ	エッジエンハンサ	ダイナミックコントラスト	モーションエッジスムージング	3次元FNR		
G20/395LS	WinDVR™ 映像表示時(フル画面)	●	●	●	●	●	●	●	●	●	●	●	●	●	●	●	●	●	●	●
	WinDVD™ Media® Player 映像表示時(フル画面)	●	●	●	●	●	●	●	●	●	●	●	●	●	●	●	●	●	●	●
G20/390LS	WinDVD™ Media® Player 映像表示時(フル画面)	●	●	●	●	●	●	●	●	●	●	●	●	●	●	●	●	●	●	●
	QosmioPlayer TV視聴時	●	●	●	●	●	●	●	●	●	●	●	●	●	●	●	●	●	●	●
G10/390LS	QosmioPlayer DVD視聴時	●	●	●	●	●	●	●	●	●	●	●	●	●	●	●	●	●	●	●
	外部(コンボジット)入力表示時	●	●	●	●	●	●	●	●	●	●	●	●	●	●	●	●	●	●	●
F10/390LS	外部(コンボジット)入力表示時	●	●	●	●	●	●	●	●	●	●	●	●	●	●	●	●	●	●	●
	モニタIN機能	●	●	●	●	●	●	●	●	●	●	●	●	●	●	●	●	●	●	●
E10/375LS	WinDVR™ 映像表示時(フル画面)	●	●	●	●	●	●	●	●	●	●	●	●	●	●	●	●	●	●	●
	WinDVD™ Media® Player 映像表示時(フル画面)	●	●	●	●	●	●	●	●	●	●	●	●	●	●	●	●	●	●	●
E10/370LS	WinDVD™ Media® Player 映像表示時(フル画面)	●	●	●	●	●	●	●	●	●	●	●	●	●	●	●	●	●	●	●
	QosmioPlayer TV視聴時	●	●	●	●	●	●	●	●	●	●	●	●	●	●	●	●	●	●	●
E10/370LS	QosmioPlayer DVD視聴時	●	●	●	●	●	●	●	●	●	●	●	●	●	●	●	●	●	●	●
	外部(コンボジット)入力表示時	●	●	●	●	●	●	●	●	●	●	●	●	●	●	●	●	●	●	●
E10/370LS	外部(コンボジット)入力表示時	●	●	●	●	●	●	●	●	●	●	●	●	●	●	●	●	●	●	●
	モニタIN機能	●	●	●	●	●	●	●	●	●	●	●	●	●	●	●	●	●	●	●

*1:映像設定のパラメータの「あざやか」を選択した場合に有効。*2:TV視聴、録画したTVの再生時において「WinDVR™ 5」で同等の処理をおこないます。
 ※表示する映像の種類(TV、DVD、外部入力、録画したファイルの再生)などにより有効にならない場合があります。*TVの受信状態やDVD映像の種類によって、効果が異なる場合があります。
 ※録画した映像を視聴する場合と、直接TVや外部入力の映像を視聴する場合は、有効となる高画質化機能が異なります。また、QosmioPlayerとWinDVR™など、視聴される機能によっても異なります。

つける。進化したQosmioEngineの17テクノロジー*。

*モデルごとに搭載機能が異なります。詳細はP4の「モデル別対応表」をご覧ください。

残像による違和感を軽減

07 デジタルオーバードライブ UPGRADE

動きの速い映像に強制ドライブをかけ、液晶特有の残像感を軽減する好評のデジタルオーバードライブ。今回、そのパラメータをさらに高精度化。動きの速い映像にも余裕で対応します。



※効果をわかりやすくしたイメージ(写真)です。

より濃密で、緻密な映像に

09 インタレース・プログレッシブ変換 UPGRADE

一般的なTV放送の映像を、2倍の密度に高めて(プログレッシブ変換)再現。さらに、機能強化されたIP変換は60フレーム/秒を実現。より濃密で、きめ細やかな映像を提供します。



※効果をわかりやすくしたイメージ(写真)です。

2重映りを低減

01 ゴーストリデュース

電波干渉による、目ざわりな映像の重なりを低減し、スッキリした映像を提供します。



※効果をわかりやすくしたイメージ(写真)です。

細かなノイズまでも削減

02 デジタルノイズリダクション

ざらつき感のもととなる細かな映像ノイズも、画質を落とすことなく軽減します。

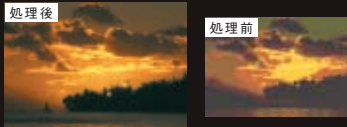


※効果をわかりやすくしたイメージ(写真)です。

ディテールまであざやかに

03 10bitADコンバート

従来の8bitデジタル変換を10bitで高精度変換。細部まで鮮明な映像を提供します。



※効果をわかりやすくしたイメージ(写真)です。

色にじみのないスッキリ映像

04 3次元Y/C分離

映像を構成する色と輝度を分離処理することで、色にじみを大幅に低減します。



※効果をわかりやすくしたイメージ(写真)です。

ビデオテープの映像ブレに

05 タイムベースコレクタ

ビデオテープの伸びや、デッキの回転ムラなどによる映像の揺れや歪みを修整します。



※効果をわかりやすくしたイメージ(写真)です。

映像にメリハリと締まり

06 デジタルシャープネス

引き締まった輪郭と色再現へ、データサンプリングをもとにシャープネス処理します。



※効果をわかりやすくしたイメージ(写真)です。

気になるブロックノイズを軽減

08 デブロッキング処理

TV録画時やDVD再生時などに起こるブロックノイズを軽減して再生します。



※効果をわかりやすくしたイメージ(写真)です。

リアルさひときわ

10 色補正

数百にものぼる色再現の高精細な信号変換により、映像をナチュラルに再現します。



※効果をわかりやすくしたイメージ(写真)です。

文字まわりをスッキリ

11 デリリング処理

MPEG圧縮時に字幕の周囲に起こりがちな、にじみやモヤをデジタル処理で補正。録画した映像の文字もスッキリ再現します。

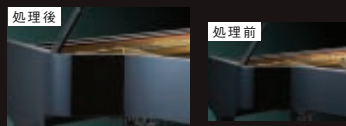


※効果をわかりやすくしたイメージ(写真)です。

黒色域に豊かな階調を

12 ブラックエンハンサ

色つぶれが出やすい黒色域を信号の拡張処理により、濃淡の階調まで再現します。



※効果をわかりやすくしたイメージ(写真)です。

映像の白飛びを抑制

13 ホワイトエンハンサ

階調表現が難しいとされた白色域を、信号の拡張処理で映像の白飛びを抑えます。

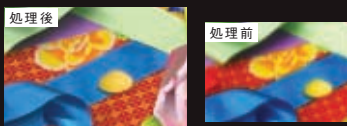


※効果をわかりやすくしたイメージ(写真)です。

輪郭もくっきりスムーズ

14 エッジエンハンサ

輪郭強調とスムージングにより、映像被写体の輪郭と境界を鮮明に再現します。



※効果をわかりやすくしたイメージ(写真)です。

映像のディテール感を高める

15 ダイナミックコントラストアジャストメント (AIシーンコントロール)

映像再生時の映像輝度とコントラストをシーンに応じて自動的に判断し、ディテール感を高めた映像を再現します。



※効果をわかりやすくしたイメージ(写真)です。

ワイド画面でも、
4:3のTV映像が
自然なまま楽しめる。

ノンリニアスケージング

4:3のテレビ映像を、自然さをそこなく16:10のワイド画面いっぱいに変換・表示。スポーツ番組などを楽しむのに最適です。

<ノーマル>

4:3のサイズで表示。



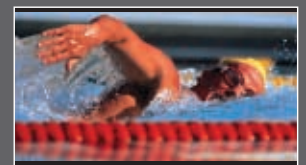
<ノンリニアスケージング>

通常(4:3)のTV番組をワイド画面サイズいっぱい、自動補正して全画面表示。



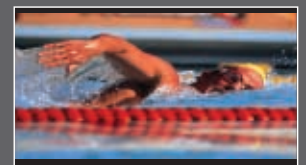
<ズーム>

映画番組など上下が黒い帯になっている横長映像を楽しむモードです。



<フル>

画面比率(16:9)のTV番組を補正せず、そのまま表示するモードです。



※営利目的、または公衆に視聴させる目的で、画面の縦横比を変更する機能を使用すると、著作権を侵害するおそれがあります。



より高画質で「見る」「録る」。QosmioEngineの

高画質化TVチューナ MPEG2リアルタイム ハードウェアエンコーダを搭載。

高画質録画を実現する MPEG2リアルタイムハードウェアエンコーダ

お目当てのTV番組を高画質で残したい。そんな声に、高画質化TVチューナのMPEG2リアルタイムハードウェアエンコーダが応えます。約8Mbpsという高ビットレートのエンコード処理は、DVD映像とほぼ同等の品質の高画質録画を実現。さらに、標準モード、長時間モードも用意。用途に応じて使い分けできます。

品質	ビットレート	解像度
高 ↑ ↓ 低	約8Mbps	720×480
	約4Mbps	
	約2Mbps	



MPEG2リアルタイムハードウェアエンコーダで、いつでも安定した映像を提供

自社開発のTVチューナは、いつでも快適な高画質映像を提供します。CPUに負担をかけない、MPEG2リアルタイムハードウェアエンコーダのため、つねに安定した映像の録画が可能です。

※本製品のTVチューナは日本国外ではご使用になれません。日本国内でご使用ください。
※本製品のTVチューナはPAL/SECAM方式の受信が可能であり、韓国への持ち込みと使用は韓国の法令により禁止されています。



「QosmioEngine」とのマッチングで映像キャプチャも高画質化

QosmioとVHSビデオデッキを接続すれば、お気に入りのビデオテープから必要なシーンを取り込んだり、映像にタイトルを入れたりなどの編集や保存がおこなえます。「QosmioEngine」の高画質化処理が、古くなったビデオテープの伸びや、デッキの回転ムラなどによる映像の揺れや歪みを補正。映像を色褪せないデジタル画質で保存できます。

才能をフルに引き出す、TVチューナ&高輝度液晶。



高輝度Clear SuperView液晶

クラス最高水準の明るさ。
さらに見やすさもアップ。

各液晶サイズに最高レベルの高輝度を実現

TVやDVDの映像をいつでも色あざやかに再現する「高輝度Clear SuperView液晶」を採用。4:3のTV映像からDVDなどの16:9の映像まで高精細に表示するとともに、各液晶サイズにおいて最高レベルの明るさを実現。「QosmioEngine」の高画質を最大限まで引き出します。



15型 E10

- クラス最高レベルの600カンデラ / XGA*1 (1,024×768ドット)
- 380カンデラ / XGA*2 (1,024×768ドット)

*1 E10/376LSモデル *2 E10/370LSモデル



15.4型ワイド F10

- クラス最高レベルの450カンデラ / WXGA (1,280×800ドット)



17型ワイド G20/G10

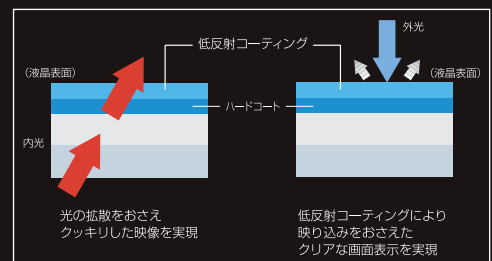
- クラス最高レベルの500カンデラ / WXGA (1,440×900ドット)

※写真の液晶フレームはG10モデルです。

photo:Qosmio G10 ※画面はハメコミ合成です。

独自のダブルコーティングでクッキリ、クリアに表示

液晶の表面はハードコート層と低反射コーティング層の2層からなる独自のダブルコーティング構造を採用。ハードコート層が内光の拡散をおさえ、引き締まった黒と、クッキリとした色彩を実現し、低反射コーティング層が外光の映り込みを軽減します。輝度調整はフロントオペレーションパネルまたはリモコンでおこなえます。



見やすさを一段とアップさせた広視野角

Qosmioは、上下左右にわたり広視野角を確保。液晶の難点とされた、斜めからの見づらさも改善。一人での視聴はもちろん、複数人での視聴も可能です。



ワイドレンジの高音質、先進のサラウンド。

大口徑 harman/kardon®ステレオスピーカ こだわりの高音質。さらにSRSサラウンドも。

新時代のAVノート、Qosmioにとって、映像の高画質化と同様に、サウンドの高音質化もひとつの命題でした。その答えが「大口徑harman/kardon®ステレオスピーカ」の採用です。力強い低音域から繊細な高音域までカバーするワイドレンジ再生。そして、臨場感豊かな立体音場を再現するSRSサラウンド機能を搭載。高音質が高画質と連動し、本格的なAV空間を堪能することができます。

高音質のあくなき追求「大口徑harman/kardon®ステレオスピーカ」

高画質にふさわしい高音質の追求。それに応えるのが、世界的なオーディオメーカーとして多くのファンを持つHarman international社の大口徑harman/kardon®ステレオスピーカです。30mmΦ、2W+2Wの強力なスペックは、従来ウーハーで表現する低音域も余裕を持って対応する広い音域の再生とともに、最大音量も従来機*に比べ大幅に向上。サウンドに豊かな表現力を与えています。

*dynabook EX/2513CDSTモデル



*dynabook EX/2513CDSTモデル搭載のharman/kardon®ステレオスピーカ



*イメージ写真です。

音と映像の一体感が、感動をより深くする。



2つのスピーカで臨場感豊かな立体音場を再現する「SRSサラウンド」

映画DVDなどで普及がすすむ音響のサラウンド化。Qosmioはその対応に、2つのスピーカで立体音場を実現するSRSサラウンドを搭載。Windows®上はもちろん、「QosmioPlayer*」上でも先進のサラウンドが楽しめます。

設定は、東芝ユーティリティ内の「TOSHIBA Virtual Sound」で。

SRSサラウンドの「基本設定」や「リスニング環境」などの調整もカンタンです。

*QosmioPlayerでは「WOW XT」のみ対応。



TruSurround XT:5.1chソースを2スピーカで再現。包み込むような立体音場を創出します。さらに、セリフの明瞭感を高めるダイアログクラリティ技術と、低音を無理なく再生するトゥルーベース技術で臨場感豊かなサラウンドを実現します。



WOW XT:バーチャルサラウンド効果により、自然な立体音場感、音や楽器の明瞭感、そして豊かな低音を再現します。



お手持ちのヘッドホンを接続すれば、映画館やコンサートホールのような立体感にあふれたサラウンドを、音量を気にせずたっぷりと楽しむことができます。



QosmioPlayerなら、電源OFFからTVが見れる。



photo:Qosmio F10

リモコン受光部内蔵!



TVがすぐ見られる!

CD/DVDがすぐ楽しめる!

たとえばビデオデッキ*に切り替え!

タイムシフトもワンタッチ!

TV録画もワンタッチ!



※あらかじめビデオデッキを接続しておく必要があります。

感覚的な操作に応える
多機能リモコンと
フロントオペレーションパネル

TV視聴 CD/DVD再生* TV録画 輝度調整

フロントオペレーションパネル



*Windows®の起動時には「QosmioUI」が起動します。

さらにハードディスク録画もすぐできる。

QosmioPlayer

TV視聴、DVD再生、TV録画がワンタッチでできる。

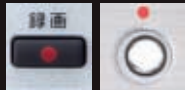
Windows®を起動せずにリモコンのボタンひとつでTVを見る。AV機器ではあたりまえの操作をPC上で実現しました。ボタンひとつでハードディスクにTV録画できるのも、まさにAV機器感覚の簡単さです。また、QosmioPlayerによる最大録画時間もアップしました。



電源OFFから、ボタンひとつですぐTV

■TV番組を視聴できるQosmioPlayer (TV)

電源OFFの状態からでも、Windows®を起動させることなく、TVが視聴できます。操作もカンタン。リモコンか本体のフロントオペレーションパネルのTVボタンをひと押しするだけ。Windows®を起動させ、さらにTVソフトを立ち上げる、そんな面倒さからも解放。見たい番組を見逃しません。



HDD録画も、ワンタッチ

■高画質&長時間ハードディスク録画

TVの視聴中に急に録画がしたくなったときにも、リモコンあるいはフロントオペレーションパネルにある録画ボタンを押すだけで、ハードディスク録画がスタート。AV機器感覚のカンタン操作ですから、大切なシーンを録り逃すこともありません。長時間モードなら最大約18時間20分収録できます。また、録画した番組をWindows®上に転送すれば、DVDディスクへの保存も可能です*。

* QosmioPlayerで録画したデータをMPEGファイルに変換して、Windows®上で使用するには「QosmioPlayer転送ユーティリティ」をご使用ください。



TVなのに一時停止ができる!

■タイムシフト機能

「お好み再生」や「追っかけ再生」など、ハードディスク録画ならではの便利な機能も搭載しています。

【お好み再生】 QosmioのTVはボタンひとつで一時停止ができます。ハードディスク内蔵のTVPCならではの便利機能で、席を立っても戻ってきただけから続きを見ることができます。

リアルタイム放送
電話が鳴ったので一時停止
電話終了後再生スタート
お好み再生

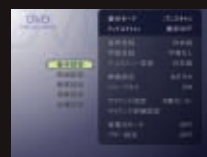
【追っかけ再生】 録画中の番組でも、その番組終了を待つことなく、番組の最初からの再生も可能です。

16:00
16:30
17:00
17:30
18:00
19:00
リアルタイム放送 (録画中)
追っかけ再生
今までは録画が終わってから再生開始
録画中でもタイムシフトボタンを押すだけ



DVDやCDも、すぐに楽しめる

■映画DVDや音楽CDを鑑賞できるQosmioPlayer (CD/DVD)



ビデオデッキやCS放送チューナへの切替も即

■外部AV機器のカンタン入力切替

ビデオデッキやCS放送チューナなど、Qosmioに接続された外部AV機器の入力切替もリモコンの「入力切替」ボタンを押すだけです。TVの視聴中でも「入力切替」ボタンを押せば、外部機器からの映像にカンタンに切り替えられ、高画質の映像を楽しめます。

※ビデオ入力ケーブルが同梱されておりますが、外部AV機器を接続するには別途市販のAVケーブルが必要です。
※すべての外部TVチューナ、ビデオデッキの動作確認はおこなっていませんので、動作の保証はできません。
※著作権保護技術の採用により、録画禁止のものは視聴したり録画したりできません。また録画1回のみ可能なものも、PCでの視聴や録画はできません。



パワフルパフォーマンスと多彩な

高速処理と低消費電力を実現した高性能CPU

Intel® Centrino™ モバイル・テクノロジー*

〈Intel® Pentium® M プロセッサ〉

ナノメートル単位のプロセス技術によるIntel® Pentium® M プロセッサは、ノートPC向けに開発された高速CPU。さらに、拡張版Intel SpeedStep® テクノロジーと、省電力の2次キャッシュ2MBの採用により、いっそうの省電力も実現。G20/395LSモデルにプロセッサナンバー750(動作周波数1.86GHz、2次キャッシュ2MB)、G20/390LSモデルに740(動作周波数1.73GHz、2次キャッシュ2MB)、G10/390LSモデルとF10/390LSモデルに725(動作周波数1.60GHz、2次キャッシュ2MB)をそれぞれ搭載しました。

〈統合型Intel® PRO/Wirelessネットワーク・コネクション〉
先進のワイヤレス通信機能を組み込み、Wi-Fi準拠のIEEE 802.11規格のワイヤレスLAN接続において、安定したパフォーマンスを提供します。

〈チップセット〉

高速処理を支えるデータの高速転送の実現に、Intel®社製の高性能チップセットを採用しました。G20全モデルに915PM Express、G10/390LSモデルとF10/390LSモデルに855PMをそれぞれ搭載。アプリケーションも低消費電力で実行できます。

*G20/395LSモデル、G20/390LSモデル、G10/390LSモデル、F10/390LSモデルに搭載。

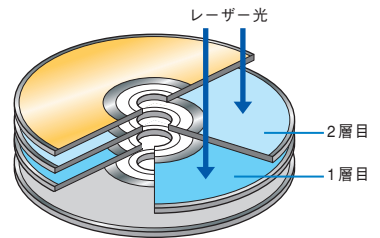


MOBILE TECHNOLOGY
コンピュータの頭脳
インテルのテクノロジー

約8.5GBの大容量で長時間番組のDVD録画も実現

DVD+R DL (2層書き込み) 対応 DVDスーパーマルチドライブ採用

DVDディスク1枚に高画質・長時間録画を可能にするDVD+R DL (2層書き込み) 対応のDVDスーパーマルチドライブをQosmio全モデルに搭載。ディスク1枚で約8.5GBの大容量を実現したこのメディアへの対応により、大容量データの保存はもちろん、ひとつの番組を2枚のメディアに分けて録画するといったこれまでの面倒さも解消できます。



新規格
約8.5GB DL 対応

〈DVD+R DL (2層書き込み) 方式の概念図〉

レンズの焦点を切り替えて書き込みすることにより、約8.5GBもの大容量データの保存が可能になりました。

〈多彩なDVD/CDメディアに対応〉



バックアップ
にも最適!

3Dグラフィックスもスムーズに

NVIDIA® GeForce™ Go6600 / FX Go5700



動画や高解像度の写真、さらにはゲームなど、高度化するコンテンツの対応にNVIDIA®社の3Dグラフィックチップ(G20/395LSモデル、G20/390LSモデルにGeForce™ Go6600 [ビデオRAM128MB]、G10/390LSモデルとF10/390LSモデルにGeForce™ FX Go5700[ビデオRAM64MB])を採用しました。緻密で精度の高い3Dグラフィックスも余裕を持って高速描画するとともに、省電力も実現しています。

*E10/375LSモデル、E10/370LSモデルは、Intel® 852GMチップセットでのグラフィック処理となります。



photo:Qosmio G10
※画面はハメコミ合成です。

拡張性。PCクオリティもさらに進化。

ハイビジョンに対応したD4映像出力端子

D映像出力端子 (D4/D3/D2/D1)*

ハイビジョン放送の映像走査線1125本インターレース、さらにそれを超える750本プログレッシブの高精細映像に対応したD4規格への対応により、一般的なTV番組(走査線525本インターレース)やPCの画面を高画質のまま、D4端子を装備した液晶「beautiful face」をはじめとする大画面テレビへの映像出力も可能。美しい映像が家族みんなで楽しめます。



* G20/395LSモデル、G20/390LSモデル、G10/390LSモデル、F10/390LSモデルに搭載。
* 著作権保護されたDVDをD4/D3出力することはできません。

5.1chの本格的サラウンドへの発展も

光デジタルオーディオ端子

光デジタルに対応したオーディオ機器への高音質出力が可能です。例えば、5.1chの音声収録されたDVD映画などは、光デジタル対応の5.1chオーディオシステムへ接続すれば、フロント、リア、センター、そしてサブウーハーという本格的なサラウンドのもとDVDが楽しめます。また、録音機能付きMDプレーヤーを接続すれば、Qosmioの音楽データのダビング録音もおこなえます。

5.1ch
オーディオ対応

多様なメディアカードにダイレクト対応

ブリッジメディアスロット

デジタルカメラをはじめ、携帯電話、PDAの記録メディアとして普及した各種メディアカードに対応しています。SDカード、xD-ピクチャーカード、マルチメディアカード*、メモリスティック、メモリスティックPROは、ブリッジメディアスロットへダイレクトに。また、別途市販のアダプタを使用することで、mini-SDカードもご利用いただけます。



* G20/395LSモデル、G20/390LSモデル、G10/390LSモデル、F10/390LSモデルのみ対応。

外部映像機器の接続に高い汎用性のインタフェース

ビデオ入力 (S-Video) / S-Video出力

S-Video信号で入力される映像はあらかじめ輝度と色合いに分離されて入力されるので、コンポジット信号入力時におきるデジタルノイズが軽減され、VHSビデオデッキやデジタルビデオカメラの映像をきれいに取り込むことができます。また、S-Video入力端子付きのTVやAV機器などへの出力が可能です。

ビデオ入力 (コンポジット映像入力端子)

Qosmioを外部映像機器のモニターとしても利用できます。Windows®やQosmioPlayerの起動中でも、接続された外部機器からの映像表示はリモコンの“入力切替”ボタンを押すだけ。ゲーム機やビデオデッキからの映像は、Qosmioの高画質化処理により再現。MPEG変換することなく表示するので、映像表示に遅れがなく、ゲーム機のモニターにも適しています。



* G20/395LSモデル、G20/390LSモデル、G10/390LSモデル、F10/390LSモデルのみ対応。
* モニタ入力で表示中の映像は録画できません。

ワイヤレス印刷や、携帯電話からのデータ転送も

Bluetooth™ Ver1.2対応*

多様な外部機器とワイヤレスのデータ転送を実現するBluetooth™ Ver1.2*。対応プリンタでワイヤレス印刷を楽しんだり、対応携帯電話で撮った写真がQosmioにすばやく転送できます。

* G20/395LSモデル、G20/390LSモデルに搭載。

快適なワイヤレス環境を実現

無線LANデュアルモードIEEE802.11b/g*

安定性のあるIEEE802.11b、高速通信で普及が進むIEEE802.11gの無線通信規格に対応。快適なワイヤレス環境を容易に実現できます。

* G20/395LSモデル、G20/390LSモデル、G10/390LSモデル、F10/390LSモデル、E10/375LSモデルに搭載。

デジタルビデオカメラとデジタルでつなぐ

i.LINK (IEEE1394) コネクタ装備

i.LINK (IEEE1394) コネクタは、PC周辺機器やデジタルビデオカメラなどデジタル機器とも接続可能です。デジタルビデオカメラのDV端子と接続すれば、映像を劣化させることなくPCに取り込めます。

15型

「高輝度Clear SuperView液晶」

4:3のTV番組を画面サイズいっぱいを楽しみたい人におすすめの、15型「高輝度Clear SuperView液晶」を搭載。あらゆる環境のもとでも、600カンデラ^{※1}の高輝度が、クッキリと色あざやかな映像を再現。380カンデラ^{※2}のモデルもご用意しました。

※1:E10/375LSモデル ※2:E10/370LSモデル



DVDへの高画質・長時間録画を実現



約8.5GB DVD+R DL(2層書き込み)対応 DVDスーパーマルチドライブ

DVD録画で高画質・長時間録画を実現するDVD+R DL(2層書き込み)対応。DVD-R、DVD+Rの書き込み速度は高速8倍速に対応しています。

さらに高速な処理環境へ

メインメモリ512MB搭載(最大1GB)

さらなる高速処理、多彩なアプリケーションの同時利用への対応に、メインメモリに512MB(最大1GB)を標準で搭載しました。

長時間のハードディスク録画に余裕の対応

大容量100GBハードディスク

※ビットレート約2MbpsでCDドライブ(空き容量を約65.58GB)に録画した場合の録画目安時間です。
※録画時間の詳細は、P26をご覧ください。



Qosmio E10

モデル名	OS	テクノロジー(CPU)	TVチューナ	QosmioEngine
Qosmio E10/375LS オープン価格 [※]	Microsoft®Windows®XP Home Edition SP2 セキュリティ強化機能搭載	Intel® Celeron® M プロセッサ360 動作周波数1.40GHz、2次キャッシュ1MB、Intel®852GMチップセット	高画質化TVチューナ ^{※1} MPEG2リアルタイムハードウェアエンコーダ	14の高画質化機能
Qosmio E10/370LS オープン価格 [※]				

※1:日本国内でご使用ください。 ※2:ハードディスクの容量は1GBを10億バイトで算出しています。
※オープン価格の製品は本体希望小売価格を定めておりません。

高速処理と省電力を両立させた高性能CPU

Intel® Celeron® M プロセッサ360

(動作周波数1.40GHz 2次キャッシュ1MB)

CPUにはノートPC向けに開発され、高速処理とともに省電力も実現するIntel® Celeron® M プロセッサ360(動作周波数1.40GHz 2次キャッシュ1MB)を搭載しました。

ブリッジメディアスロット

デジタルカメラなどに使われている各種のメモリーカードをダイレクトにセットできます。対応メディア:SDカード、xD-ピクチャーカード、メモリースティック、メモリースティックPRO

無線LANデュアルモードIEEE802.11b/g*

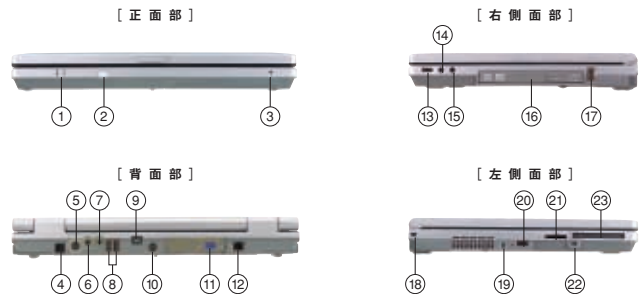
安定性のあるIEEE802.11b、高速通信で普及が進むIEEE802.11gの無線通信規格に対応。快適なワイヤレス環境を容易に実現できます。

*E10/375LSモデル

光学式マウス・リモコン同梱



使いやすく機能的にレイアウトされたインターフェース



- ① システムインジケータ
- ② リモコン受光部
- ③ 内蔵マイク
- ④ 世界61地域対応モデムコネクタ
- ⑤ ビデオ入力 (S-Video)
- ⑥ ビデオ入力 (コンポジット映像入力端子)
- ⑦ アンテナ入力端子
- ⑧ USBコネクタ
- ⑨ 電源コネクタ
- ⑩ S-Video出力
- ⑪ RGBコネクタ
- ⑫ LANコネクタ
- ⑬ ボリュームダイヤル
- ⑭ ヘッドホン出力端子/光デジタルオーディオ出力端子
- ⑮ マイク入力端子
- ⑯ DVDスーパーマルチドライブ
- ⑰ USBコネクタ
- ⑱ セキュリティロックスロット
- ⑲ ワイヤレスコミュニケーションスイッチ*
- ⑳ USBコネクタ
- ㉑ ブリッジメディアスロット
- ㉒ i.LINK (IEEE1394) コネクタ
- ㉓ PCカードスロット

*E10/375LSモデル
電波を発してはいけない場所などで使用する際に、無線通信機能の電波を停止するスイッチです。

※画面はハメコミ合成です。

ディスプレイ	サウンド	ドライブ	HDD	メモリ	無線通信機能
15型 XGA TFTカラー 高輝度Clear SuperView液晶 (2灯式、高輝度600cd/m ² 、 広視野角、低反射)	大口径30mmφ harman/kardon® ステレオスピーカ SRSサラウンド機能	DVD+R DL対応 DVDスーパー マルチドライブ DVD-RAM DVD-R/RW DVD+R/+RW DVD-R DL DVD-ROM CD-R/RW CD-ROM (DVD±R 書き込み8倍速)	100GB*2	512MB (PC2100対応) DDR SDRAM 最大1GB	IEEE802.11b/g
15型 XGA TFTカラー 高輝度Clear SuperView液晶 (1灯式、低消費電力、高輝度380cd/m ² 、 広視野角、低反射)					—



コンピュータの頭脳
インテルのテクノロジー



15.4型ワイド

「高輝度Clear SuperView液晶」

映画DVDの16:9の映像はもちろん、TV番組の4:3の映像も大画面で満喫したい人に最適な、15.4型ワイドの「高輝度Clear SuperView液晶」を搭載。クラス最高レベル*の450カンデラの高輝度が、映像をクッキリと色あざやかに再現します。

※2005年4月現在。15.4型ワイド液晶において。

DVDへの高画質・長時間録画を実現



約8.5GB DVD+R DL(2層書き込み)対応 DVDスーパーマルチドライブ

DVD録画で高画質・長時間録画を実現するDVD+R DL(2層書き込み)対応。DVD-R、DVD+Rの書き込み速度は高速8倍速に対応しています。

3Dグラフィックスもスムーズに高速描画

NVIDIA® GeForce™ FX Go5700

複雑な3D画像もスムーズに描画するNVIDIA®社のGeForce™ FX Go5700グラフィックチップを搭載。リアリティにあふれる映像を再現し、また高速描画が要求されるソフトウェアもストレスなく楽しめます。



長時間のハードディスク録画に余裕の対応

大容量100GBハードディスク

※ビットレート約2MbpsでCDドライブ(空き容量を約65.33GB)に録画した場合の録画目安時間です。
※録画時間の詳細は、P26をご覧ください。



Qosmio F10

モデル名	OS	テクノロジー(CPU)	グラフィックチップ	TVチューナ	QosmioEngine
Qosmio F10/390LS オープン価格*	Microsoft®Windows®XP Home Edition SP2 セキュリティ強化機能搭載	Intel® Centrino™ モバイル・テクノロジー Intel® Pentium® M プロセッサ725 動作周波数1.60GHz 2次キャッシュ2MB 統合型Intel®PRO/Wirelessネットワーク・コネクション	NVIDIA®GeForce™ FX Go5700	高画質化TVチューナ*1 MPEG2リアルタイムハードウェアエンコーダ	17の高画質化機能 + ノンリニアスケールリング

※1:日本国内でご使用ください。 ※2:ハードディスクの容量は1GBを10億バイトで算出しています。
※オープン価格の製品は本体希望小売価格を定めておりません。

高速処理と省電力を両立させた高性能CPU

**Intel® Centrino™ モバイル・テクノロジー搭載
Intel® Pentium® M プロセッサ725**
(動作周波数1.60GHz 2次キャッシュ2MB)

高速・省電力のIntel®社製CPUを採用。統合型Intel® PRO/Wireless ネットワーク・コネクションの組み込みにより、ワイヤレス環境でも安定した接続状況を提供します。

番組にあわせて、ワイド画面を使いこなす
ノンリニアスケーリング

TV番組の4:3の映像ソースの自然さを損なうことなく、高度な比率変換のもとワイド画面を活かした16:10(全画面)の映像サイズに変換。さらに、フルやズームといった機能も提供します。

メインメモリ512MB搭載(最大2GB)

ブリッジメディアスロット

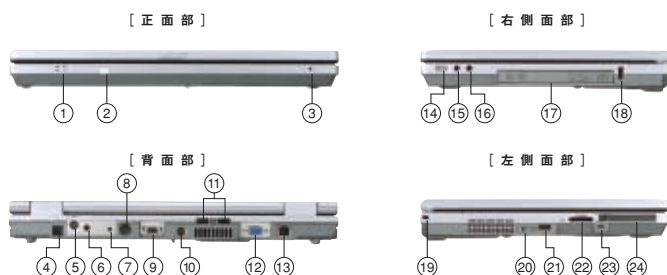
デジタルカメラなどに使われている各種のメモリーカードをダイレクトにセットできます。対応メディア:SDカード、xD-ピクチャーカード、マルチメディアカード、メモリースティック、メモリースティックPRO

無線LANデュアルモードIEEE802.11b/g

光学式マウス・リモコン同梱



使いやすく機能的にレイアウトされたインターフェース



- ① システムインジケータ
- ② リモコン受光部
- ③ 内蔵マイク
- ④ 世界61地域対応モデムコネクタ
- ⑤ ビデオ入力(S-Video)
- ⑥ ビデオ入力(コンポジット映像入力端子)
- ⑦ アンテナ入力端子
- ⑧ 電源コネクタ
- ⑨ D映像出力端子
- ⑩ S-Video出力
- ⑪ USBコネクタ
- ⑫ RGBコネクタ
- ⑬ LANコネクタ
- ⑭ ボリュームダイヤル
- ⑮ ヘッドホン出力端子/光デジタルオーディオ出力端子
- ⑯ マイク入力端子
- ⑰ DVDスーパーマルチドライブ
- ⑱ USBコネクタ
- ⑲ セキュリティロック・スロット
- ⑳ ワイヤレスコミュニケーションスイッチ*
- ㉑ USBコネクタ
- ㉒ ブリッジメディアスロット
- ㉓ i.LINK(IEEE1394)コネクタ
- ㉔ PCカードスロット

*電波を発してはいけない場所などで使用する際に、無線通信機能の電波を停止するスイッチです。

*画面はハメコミ合成です。

ディスプレイ	サウンド	ドライブ	HDD	メモリ	無線通信機能
15.4型ワイド WXGA TFTカラー 高輝度 Clear SuperView液晶 (2灯式、高輝度450cd/m ² 、 広視野角、低反射)	大口径30mmφ harman/kardon® ステレオスピーカ SRSサラウンド機能	DVD+R DL対応 DVDスーパー マルチドライブ DVD-RAM DVD-R/RW DVD+R/RW DVD-R DL DVD-ROM CD-R/RW CD-ROM (DVD±R 書き込み8倍速)	100GB*2	512MB (PC2700対応 DDR SDRAM) 最大2GB	IEEE802.11b/g



MOBILE TECHNOLOGY
コンピュータの頭脳
インテルのテクノロジー



17型ワイド

「高輝度Clear SuperView液晶」

映画DVDの16:9の映像はもちろん、TV番組の4:3の映像も大画面で満喫したい人に最適な、17型ワイドの「高輝度Clear SuperView液晶」を搭載。クラス最高レベル*の500カンデラの高輝度が、画面の隅々までクッキリと色あざやかに映像を再現します。

※2005年4月現在。17型ワイド液晶において。

録画に、データ保存に、ダブル大容量の余裕
大容量160GB (80GB×2)
ダブルハードディスク



TV再生・録画ソフト「InterVideo WinDVR™5 for TOSHIBA」を使って、CDドライブに最大約49時間*1、Dドライブに最大約88時間*2、合わせて約137時間（普通モード）もの長時間録画が可能。気になるTV番組をハードディスクにどんどん記録して、好きなときに楽しめます。

※1:ビットレート約2MbpsでCDドライブ（空き容量を約44.98GB）に録画した場合の録画目安時間です。
 ※2:ビットレート約2MbpsでDドライブ（空き容量を約79.95GB）に録画した場合の録画目安時間です。
 ※CDドライブとDドライブを連続して録画することはできません。
 ※録画時間の詳細は、P26をご覧ください。



DVDへの高画質・長時間録画を実現

約8.5GB DVD+R DL(2層書き込み)対応 DVDスーパーマルチドライブ

DVD録画で高画質・長時間録画を実現するDVD+R DL(2層書き込み)対応。DVD-R、DVD+Rの書き込み速度は高速8倍速に対応しています。

3Dグラフィックスもスムーズに高速描画

NVIDIA® GeForce™ FX Go5700

複雑な3D画像もスムーズに描画するNVIDIA®社のGeForce™ FX Go5700グラフィックチップを搭載。リアリティにあふれる映像を再現し、また高速描画が要求されるソフトウェアもストレスなく楽しめます。



Qosmio G10

モデル名	OS	テクノロジー(CPU)	グラフィックチップ	TVチューナ	QosmioEngine
Qosmio G10/390LS オープン価格*	Microsoft®Windows®XP Home Edition SP2 セキュリティ強化機能搭載	Intel® Centrino™ モバイル・テクノロジー Intel® Pentium® M プロセッサ725 動作周波数1.60GHz 2次キャッシュ2MB 統合型Intel®PRO/Wirelessネットワーク・コネクション	NVIDIA®GeForce™ FX Go5700	高画質™TVチューナ*1 MPEG2リアルタイムハードウェアエンコーダ	17の高画質化機能 + ノンリニアスケールリング

※1:日本国内でご使用ください。 ※2:ハードディスクの容量は1GBを10億バイトで算出しています。
 ※オープン価格の製品は本体希望小売価格を定めておりません。

高速処理と省電力を両立させた高性能CPU

**Intel® Centrino™ モバイル・テクノロジー搭載
Intel® Pentium® M プロセッサ725**
(動作周波数1.60GHz 2次キャッシュ2MB)

高速・省電力のIntel®社製CPUを採用。統合型Intel® PRO/Wireless ネットワーク・コネクションの組み込みにより、ワイヤレス環境でも安定した接続状況を提供します。

番組にあわせて、ワイド画面を使いこなす

ノンリニアスケーリング

TV番組の4:3の映像ソースの自然さを損なうことなく、高度な比率変換のもとワイド画面を活かした16:10(全画面)の映像サイズに変換。さらに、フルやズームといった機能も提供します。

メインメモリ512MB搭載(最大2GB)

ブリッジメディアスロット

デジタルカメラなどに使われている各種のメモリーカードをダイレクトにセットできます。対応メディア:SDカード、xD-ピクチャーカード、マルチメディアカード、メモリースティック、メモリースティックPRO

無線LANデュアルモードIEEE802.11b/g

光学式マウス・リモコン同梱

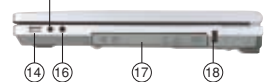


使いやすく機能的にレイアウトされたインターフェース

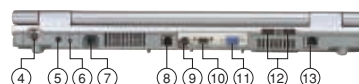
[正面部]



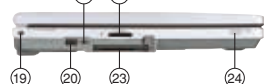
[右側面部]



[背面部]



[左側面部]



- ① システムインジケータ
- ② リモコン受光部
- ③ 内蔵マイク
- ④ ビデオ入力(S-Video)
- ⑤ ビデオ入力(コンポジット映像入力端子)
- ⑥ アンテナ入力端子
- ⑦ 電源コネクタ
- ⑧ 世界61地域対応
モデムコネクタ
- ⑨ S-Video出力
- ⑩ D映像出力端子
- ⑪ RGBコネクタ
- ⑫ USBコネクタ
- ⑬ LANコネクタ
- ⑭ ホリュームダイヤル
- ⑮ ヘッドホン出力端子/
光デジタルオーディオ出力端子
- ⑯ マイク入力端子
- ⑰ DVDスーパーマルチドライブ
- ⑱ USBコネクタ
- ⑲ セキュリティロック・スロット
- ⑳ USBコネクタ
- ㉑ i.LINK (IEEE1394) コネクタ
- ㉒ ブリッジメディアスロット
- ㉓ PCカードスロット
- ㉔ ワイヤレスコミュニケーションスイッチ*

*電波を発してはいけない場所などで使用する際に、無線通信機能の電波を停止するスイッチです。

※画面はハメコミ合成です。



ディスプレイ	サウンド	ドライブ	HDD	メモリ	無線通信機能
17型ワイド WXGA TFTカラー 高輝度 Clear SuperView液晶 (2灯式、高輝度500cd/m ² 、 広視野角、低反射)	大口径30mmφ harman/kardon® ステレオスピーカ SRSサラウンド機能	DVD+R DL対応 DVDスーパー マルチドライブ DVD-RAM DVD-R/RW DVD+R/RW DVD-R DL DVD-ROM CD-R/RW CD-ROM (DVD±R 書き込み8倍速)	160GB※2 (80GB×2)	512MB (PC2700対応 DDR SDRAM) 最大2GB	IEEE802.11b/g



MOBILE TECHNOLOGY
コンピュータの頭脳
インテルのテクノロジー

Qosmio LINE UP - G20 シリーズ



*画面はハメコミ合成です。

Qosmio G20

モデル名	OS	テクノロジー(CPU)	グラフィックチップ	TVチューナ	QosmioEngine
Qosmio G20/395LS オープン価格*	Microsoft®Windows®XP Home Edition SP2 セキュリティ強化機能搭載	Intel® Centrino™ モバイル・テクノロジー Intel® Pentium® M プロセッサ750 動作周波数1.86GHz 2次キャッシュ2MB 統合型Intel®PRO/Wirelessネットワーク・コネクション	NVIDIA®GeForce™ Go6600	高画質化TVチューナ*1 MPEG2リアルタイム ハードウェアエンコーダ	17の高画質化機能 + ノンリニアスケーリング
Qosmio G20/390LS オープン価格*		Intel® Centrino™ モバイル・テクノロジー Intel® Pentium® M プロセッサ740 動作周波数1.73GHz 2次キャッシュ2MB 統合型Intel®PRO/Wirelessネットワーク・コネクション			

*1:日本国内でご使用ください。 *2:ハードディスクの容量は1GBを10億バイトで算出しています。
*オープン価格の製品は本体希望小売価格を定めておりません。

ハイエンドのPC性能とAV性能を融合。 Qosmioのフラッグシップモデル。

Qosmioならではの高画質に、大容量、高速処理といったハイエンドのPC機能を高次元で融合させたQosmio G20。

使いやすさも追求し、映像や音楽を自在に操れます。

シリーズ最速の高性能CPU+チップセット

Intel® Centrino™ モバイル・テクノロジー

AVノート最大クラスの表現力を支える高輝度500カンデラ

17型ワイド 高輝度Clear SuperView液晶

約181時間の長時間録画*1データや高精細画像を余裕で記録

大容量200GB (100GB×2)*2ハードディスク搭載

*1 G20/395LSモデル。ビットレート約2MbpsでCDドライブ(空き容量:約64.88GB)とDドライブ(空き容量:約99.96GB)に録画した場合の録画目安時間の合計。
*2 G20/395LSモデル。G20/390LSモデルは160GBとなります。

データの高速保存や、バックアップデータの作成に威力を発揮

東芝RAID (レベル0 / レベル1) 採用

緻密な3D映像をはじめ、多様な映像を精細に高速描画

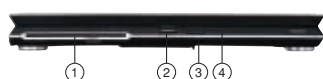
NVIDIA® GeForce™ Go6600 (ビデオRAM128MB)

30mmφ、2W+2Wのスピーカが豊かなワイドレンジ再生を実現

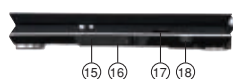
harman/kardon®ステレオスピーカ

使いやすく機能的にレイアウトされたインターフェース

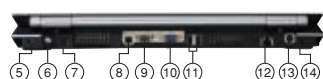
[正面部]



[右側面部]



[背面部]



[左側面部]



- ① DVDスーパーマルチドライブ
- ② ディスプレイ開閉ラッチ
- ③ リモコン受光部
- ④ システムインジケータ
- ⑤ セキュリティロック・スロット
- ⑥ アンテナ入力端子
- ⑦ 電源コネクタ
- ⑧ S-Video出力
- ⑨ D映像出力端子
- ⑩ RGBコネクタ
- ⑪ USBコネクタ
- ⑫ LANコネクタ
- ⑬ ビデオ入力(S-Video)
- ⑭ ビデオ入力(コンボジット映像入力端子)
- ⑮ ExpressCardスロット(上段)
- ⑯ PCカードスロット(下段)
- ⑰ プリッジメディアスロット
- ⑱ i.LINK (IEEE1394) コネクタ
- ⑳ 世界61地域対応モデムコネクタ
- ㉑ USBコネクタ
- ㉒ ワイヤレスコミュニケーションスイッチ*
- ㉓ マイク入力端子
- ㉔ ヘッドホン出力端子 / 光デジタルオーディオ出力端子

*電波を発してはいけない場所などで使用する際に、無線通信機能の電波の発信を停止するスイッチです。

ディスプレイ	サウンド	ドライブ	HDD	メモリ	無線通信機能
17型ワイド WXGA TFTカラー 高輝度Clear SuperView液晶 (2灯式、高輝度500cd/m ² 、 広視野角、低反射)	大口径30mmφ harman/kardon® ステレオスピーカ SRSサラウンド機能	DVD+R DL対応 DVDスーパー マルチドライブ DVD-RAM DVD-R/RW DVD+R/RW DVD-R DL DVD-ROM CD-R/RW CD-ROM (DVD±R 書き込み8倍速)	200GB*2 (100GB×2) 160GB*2 (80GB×2)	512MB (DDR2 533MHz対応) DDR2 SDRAM 最大2GB	IEEE802.11b/g Bluetooth Ver1.2



MOBILE TECHNOLOGY
コンピュータの頭脳
インテルのテクノロジー

約181時間*の長時間録画、東芝RAIDによる高度なデータ保存、

シリーズ最速の高性能CPU+チップセット

Intel® Centrino™ モバイル・テクノロジー搭載

Intel® Pentium® M プロセッサ750*

CPUにはIntel® Pentium® M プロセッサ750を採用。動作周波数1.86GHz、2次キャッシュ2MBはシリーズ最速のスペックです。画像加工ソフトなど、パワーが要求されるアプリケーションもストレスを感じることなく実行できます。また、拡張版Intel SpeedStep® テクノロジーの搭載により、さらなる省電力も実現しています。



MOBILE TECHNOLOGY
コンピュータの頭脳
インテルのテクノロジー

統合型Intel® PRO/Wirelessネットワーク・コネクション

Intel® Centrino™ モバイル・テクノロジーに基づくワイヤレス通信機能を搭載し、安定かつ先進的なワイヤレス環境を提供します。

Intel® 915PM Expressチップセット

FSB533MHzというノートPCとしてトップクラスの高データ転送速度を誇るIntel® 915PM Expressチップセットをいち早く採用。CPUの処理スピードの向上だけでなく、システム全体での速度向上が図られています。

*G20/395LSモデル。G20/390LSモデルは、Intel® Pentium® M プロセッサ740 (動作周波数1.73GHz、2次キャッシュ2MB) を搭載しています。

約181時間の長時間録画*1データや高精細画像を余裕で記録



大容量200GB (100GB×2)*2

ハードディスク搭載 (5,400rpm、Serial ATA対応)

TVの長時間録画や、デジタルビデオカメラで録った画像を取り込んでの編集・加工などに、トータル200GB (100GB×2)*2の大容量ハードディスクが余裕を持って応えます。例えば、番組録画では約181時間*1にもものぼる収録が可能になるなど、大容量データの保存もスムーズ。また、高速なハードディスクとSerial ATAインターフェースにより、データ転送の高速化を実現。スピーディなデータの読み書きにより、AVコンテンツの保存・再生がよりスムーズにおこなえます。

*1 G20/395LSモデル。ビットレート約2MbpsでCDドライブ (空き容量:約64.88GB) とDVDドライブ (空き容量:約99.96GB) に録画した場合の録画目安時間の合計。
*2 G20/395LSモデル。G20/390LSモデルは160GBとなります。
※録画時間の詳細は、P26をご覧ください。

データの高速保存や、バックアップデータの作成に威力を発揮

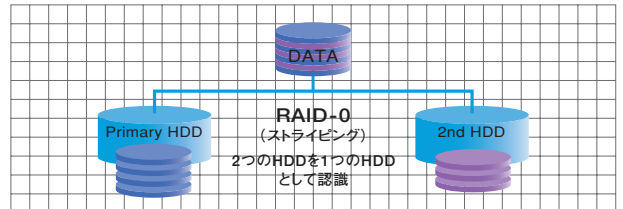
東芝RAID (レベル0 / レベル1) 搭載

データの高速保存や、バックアップデータの作成に威力を発揮する、東芝独自のRAID (レベル0/レベル1) を搭載しました。これまで専門的な知識が要求されたこのRAIDを、各種設定のメニュー化により簡単操作化。また、「エラーの自動修復」「自動HDDメディアチェック」「ビルド/リビルド時間の目安表示」など、メンテナンスの自動化や処理状況の表示など、高い信頼性を実現しています。

データの高速保存に

東芝RAIDレベル0「ストライピング」

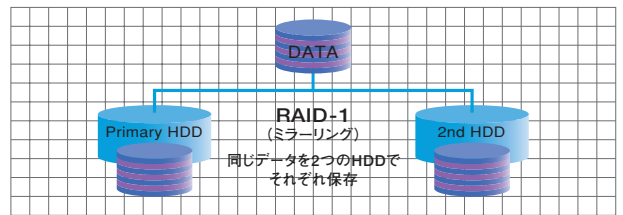
2つのHDDにデータを交互に読み書きすることで、HDDのアクセス速度を高速化。2つのHDDは1つのHDDとして認識し、大容量データの保存も可能にします。長時間録画はもちろん、DVテープやVHSテープからのダビングの高速化も実現。動画編集時など、HDDへのアクセスが頻繁に発生する処理時も快適に利用できます。



バックアップデータの作成に

東芝RAIDレベル1「ミラーリング」

2つのHDDそれぞれに同じ内容のデータを書き込み、HDDデータの安全性を向上。これにより、従来「書き込み→別名で保存」と2つの行程が必要とされていた、バックアップデータ作成の一元処理が実現。貴重な映像やビジネス文書など、重要なデータを二重化させることで、万一のデータ損傷や消失から高い安全性で保護します。



エッジの効いた美しいフォルム



スイッチオンでブルーのイルミネーションが輝く電源ボタン



軽く、触れるだけでコントロールできるフロントオペレーションパネル



※写真はイメージです。すべてのLEDランプが同時に点灯することはありません。実際の点灯状態は操作状況により異なります。

その能力を生かしきる高速CPUが、卓越したパフォーマンスを実現。

*G20/395LSモデル。ビットレート約2MbpsでCDドライブ(空き容量:約64.88GB)とDVDドライブ(空き容量:約99.96GB)に録画した場合の録画目安時間の合計。

17型ワイド

「高輝度Clear SuperView液晶」

17型ワイドの「高輝度Clear SuperView液晶」を搭載。クラス最高レベル*の500カンデラの高輝度が、画面の隅々までクッキリと色あざやかに映像を再現します。

*2005年4月現在。17型ワイド液晶において。



大口徑harman/kardon®ステレオスピーカ

ハイスペックな30mmφ、2W+2Wのスピーカを搭載。迫力のウーハー音域からつややかな高音域まで、豊かな表現力で再現します。また、サラウンド機能と組み合わせて、立体音場も体感できます。

DVD+R DL (2層書き込み) 対応 DVDスーパーマルチドライブ

DVD+R DL (2層書き込み) にも対応したDVDディスクドライブは、スマートで使いやすさにも優れた前面出し入れのスロットローディング式DVDスーパーマルチドライブを採用しました。



NVIDIA® GeForce™ Go6600 (ビデオRAM128MB)



高度な描画性能、さらに128MBのビデオRAMが、緻密で精度の高い3Dグラフィックスを再現。CPUの高速処理と合わせ、フラッグシップにふさわしい性能を発揮します。人気のネット対戦ゲーム『LINEAGEⅡ』『大航海時代 Online』の動作検証済みPCとしても認められました。



「リネージュⅡ」(エヌ・シー・ジャパン(株))
動作検証済PC
リネージュⅡは、数百人単位で行われる攻城戦。美しいグラフィックが魅力のMMORPG(多人数参加型オンラインロールプレイングゲーム)です。
「リネージュⅡ」公式サイト
<http://www.lineage2.jp/>
*メインメモリを1GBに増設することでリネージュⅡ推奨PCとしてプレイ可能です。



「大航海時代 Online」(株)コーエー
動作検証済PC
16世紀初頭にヨーロッパで巻き起こった一大冒険ブーム“大航海時代”の世界を舞台に、冒険家や商人、軍人などに成り代わり、同じ世界に生きる様々な人々との人間ドラマを創り上げていく、オンライン海洋冒険ロールプレイングゲーム。
「大航海時代 Online」公式サイト
<http://www.gamecity.ne.jp/dol/>
©2005 KOEI Co., Ltd.

DDR2対応512MBメモリを標準搭載

メインメモリは、データへの高速アクセスと省電力を実現したDDR2に対応した512MBメモリ(最大2GB)を標準で搭載。アプリケーションの並行利用もスムーズにこなします。

次世代のPCカード規格Express Card対応

PCカードの次世代規格とされ、理論上USB2.0の5倍以上の転送速度を実現するExpress Cardに対応したスロットを装備しました。

ブリッジメディアスロット

SDカード、xD-ピクチャーカード、マルチメディアカード、メモリースティック、メモリースティックPROの多彩なメディアカードに対応。ブリッジメディアスロットに直接挿入して、データを活用できます。

Bluetooth™ Ver1.2準拠

スピーディな信号認識、無線LANとの干渉回避など、さらに使いやすくなったBluetooth™ Ver1.2に準拠。対応携帯電話や対応プリンターとワイヤレスでつながります。

- ◎ ハイビジョンにも対応するD4対応D映像出力端子
- ◎ ビデオ入力(S-Video)/S-Video出力
- ◎ 光デジタルオーディオ出力端子(5.1chオーディオ対応)
- ◎ 無線LANデュアルモードIEEE802.11b/g搭載
- ◎ 世界61地域対応モデム内蔵
- ◎ i.LINK(IEEE1394)コネクタ装備
- ◎ 光学式マウス・リモコン同梱



オーディオブランドとして定評のあるharman/kardon®ステレオスピーカ

LED連動で感覚的にコントロールできるボリュームダイヤル / インジケータ

スロットローディング式DVDスーパーマルチドライブ



AVをとことん楽しもう



Windows®上の頼もしいAVガイド「QosmioUI」

「音楽を聴くときは、どのアプリケーションを使えばいいの？」

そんなとき、「TVを見る」「ビデオを見る」「音楽を聴く」「写真を見る」といった目的別に

カテゴリ分けされた「QosmioUI」ならカンタンに探すことができます。

リモコンでやりたいことを選択すれば、自動的にアプリケーションが起動。ソフトを探す面倒さから解放されます。

また、画面の明るさや音量の調節などの設定もできます。

テレビ

テレビ番組を見たり、録画や再生ができます。

ビデオ

映画DVDを再生したり、映像ファイルの再生や編集ができます。

写真

写真やイラストなどの静止画を見ることができます。

音楽

音楽CDや音楽ファイルの再生ができます。

*QosmioUIは、QosmioPlayerを起動中には、ご使用になれません。



お好みの音楽でお目覚めも

QosmioUIの「目覚まし設定」を使えば、指定した時間にCDやTV番組が始まり、目覚まし時計がわりに利用することも。また輝度や音量などの調整もマウスでおこなえます。



TVを見る/録画する

自分のスタイルでTVを見よう。

PCでの作業中、例えばメールの作成中でも、そのままTVが楽しめます。さらに、急な用事の時は、放送中の番組を一時停止。続きはあなたの都合のよい時に、一時停止したシーンから再生することも。インターネットの番組表を使った、録画予約もカンタンにおこなえます。



使用ソフト

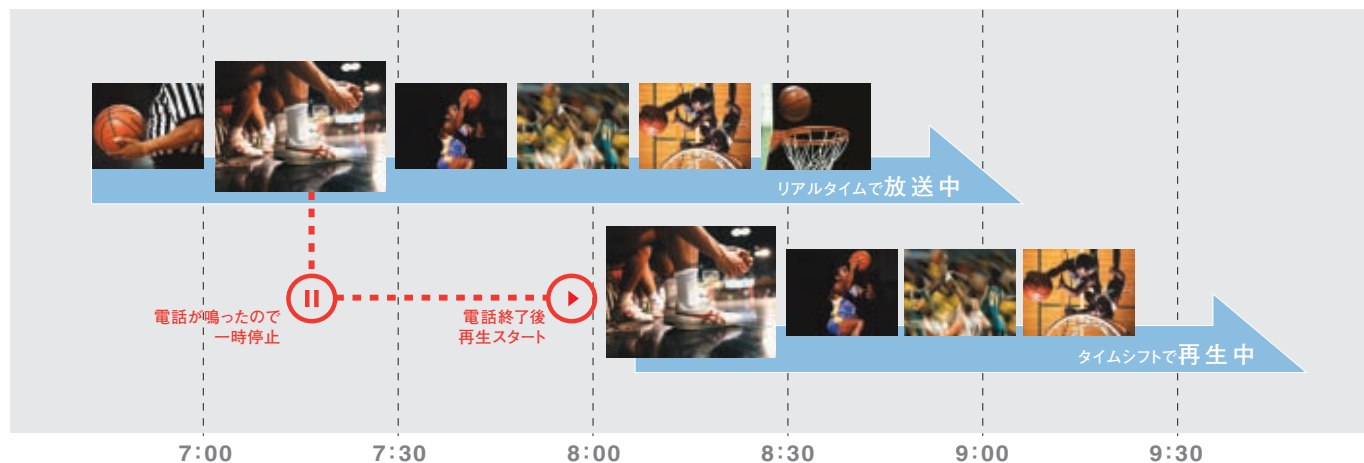
〈TV視聴〉InterVideo WinDVR™5 for TOSHIBA

■ 作業の途中でも、見たいTV番組があればワンタッチで。

Windows®が立ち上がった状態でTVを見るためには、「InterVideo WinDVR™5 for TOSHIBA」を使用します。フロントオペレーションパネルの「TV」ボタン、または、リモコンの「TV」を押せば起動します。

■ 放送中でも、QosmioならTV番組を一時停止できる。

QosmioのTVは放送中の番組を一時停止できます。だから不意の電話や来客などで視聴中に席を離れていても、戻ってきて中断した場面から見るができます。



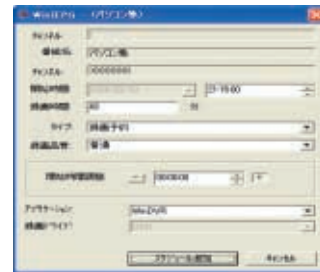
■ インターネットの番組表なら、カンタン録画予約。

新聞や雑誌のTV番組欄を見なくても、インターネット上にあるiEPG対応のTV番組表(初期設定は[ONTVJAPAN] <http://www.ontvjapan.com/>)を利用して、録画予約することができます。録画予約は、日時と番組を選択して「録」マークをクリックするだけの簡単な操作。また、スポーツやドラマといったジャンル別週刊番組表もあるので、見たい番組の検索も簡単です。

*番組表のご利用には、インターネット接続環境が必要です。



番組表を表示します。ブラウザが起動してiEPGサイトが表示されたら[番組表]をクリックします。



スケジュールの追加で選択した番組の情報が表示されますので[スケジュール追加]をクリックします。

※TVチューナは日本国内でご利用ください。※著作権保護技術の採用により、録画禁止のものは視聴したり録画したりできません。また録画が1回のみ可能なものも、PCでの視聴や録画はできません。※DVDレコーダとしてご利用になる際には、HDDに録りだめすることなく、こまめにDVDメディアにダビングすることをおすすめします。HDDの容量をいっぱいまでご利用になりますと、PCの動きが不安定になったり、故障の原因となることもありますので、あらかじめご了承ください。※ビデオデッキなどの映像を取り込んだとき、「垂直帰線区間(VBLANK)」と呼ばれる信号が取り込まれ、画面上部、または下部にノイズがあることがあります。これは、信号の同期をとるためにNTSCなどアナログテレビの映像信号の先頭に付与されているもので取り除くことができませんので、ご了承ください。※本製品のTVチューナはPAL/SECAM方式の受信が可能であり、韓国への持ち込みと使用は韓国の法令により禁止されています。

[InterVideo WinDVR™5 for TOSHIBA]に関するご注意

●録画されたTV番組などは、個人で楽しむ目的だけに使用できます。●PCの電源がオフの場合やPCがログオフ状態の場合は、録画予約を実行できません。●PCの時刻が正しくない場合、録画予約は正しくおこなわれません。●録画予約を設定する場合には、必ず録画可能時間を確認しておこなってください。●他のアプリケーションが動作していると、音が飛んだり、映像が正しく表示されないなど、正常に動作しない場合があります。このソフトの動作中は、他のアプリケーションを終了してください。●コピーガード機能として、マクロビジョン方式、CGMS-A方式に対応しております。これらコピーガード信号が検出された場合、映像の表示や録画ができません。※裏表紙の「使用上のご注意」もあわせてご覧ください。



MOBILE TECHNOLOGY

コンピュータの頭脳
インテルのテクノロジー



TVの長時間録画もDVD録画もおまかせ。

気軽にたっぷりハードディスク録画ができて、いつでも楽しめるのが、AVノートの魅力です。TVを見ながらDVDにダイレクト録画して保存版にしたり、録画済みの番組をPDA携帯電話で見ることもできます。

TVを見る/録画する

使用ソフト

- 〈録画番組視聴〉InterVideo WinDVR™5 for TOSHIBA
- 〈ダイレクト録画〉InterVideo WinDVD™ Creator 2 Platinum for TOSHIBA
- 〈DVD視聴〉InterVideo WinDVD™ 5 for TOSHIBA
- 〈動画編集・変換〉Ulead Video ToolBox 2.0 for dynabook



■大容量ハードディスク搭載だから、約181時間*の長時間録画。



〔録画〕ボタンを押すだけの簡単操作で録画できます。約2Mbps/約4Mbpsに加え、高画質な約8Mbpsの「最良」録画モードを選択すれば、高画質録画が可能。録画された番組は「InterVideo WinDVR™5 for TOSHIBA」で楽しめます。

*G20/395LSモデル。ビットレート約2MbpsでCDライブ(空き容量:約64.88GB)とDドライブ(空き容量:約99.96GB)に録画した場合の録画目安時間の合計。



■「InterVideo WinDVR™5 for TOSHIBA」における録画時間

録画画質モード	ビットレート	E10/375LS・370LSモデル 100GB		G10/390LSモデル 160GB (80GB×2)	
		最大録画時間 (CDライブ)	最大録画時間 (Dドライブ)	最大録画時間 (CDライブ)	最大録画時間 (Dドライブ)
最良	約8Mbps	約18時間	約17時間	約12時間	約22時間
良	約4Mbps	約36時間	約35時間	約24時間	約44時間
普通	約2Mbps	約72時間	約71時間	約49時間	約88時間
空き領域		約65.58GB	約65.33GB	約44.98GB	約79.95GB
録画画質モード	ビットレート	G20/395LSモデル 200GB (100GB×2)			
		最大録画時間 (CDライブ)	最大録画時間 (Dドライブ)	RAID-0 (ストライピング) を構築した場合の最大録画時間	RAID-1 (ミラーリング) を構築した場合の最大録画時間
最良	約8Mbps	約17時間	約27時間	約39時間	約17時間
良	約4Mbps	約35時間	約55時間	約79時間	約35時間
普通	約2Mbps	約71時間	約110時間*	約159時間*	約71時間
空き領域		約64.88GB	約99.96GB	約144.91GB	約64.88GB
録画画質モード	ビットレート	G20/390LSモデル 160GB (80GB×2)			
		最大録画時間 (CDライブ)	最大録画時間 (Dドライブ)	最大録画時間 (CDライブ)	最大録画時間 (Dドライブ)
最良	約8Mbps	約12時間	約22時間	約28時間	約12時間
良	約4Mbps	約24時間	約44時間	約57時間	約24時間
普通	約2Mbps	約49時間	約88時間	約115時間*	約49時間
空き領域		約44.88GB	約79.95GB	約104.90GB	約44.88GB

*録画中は、ほかの番組を視聴することはできません。*録画可能な時間はあくまでも目安であり、実際の録画時間とは異なる場合があります。*映像を録画する際、設定したビットレートによる圧縮を行うため、直接映像を視聴する場合と比べて映像が劣化する場合があります。*〔WinDVR™ 5〕で表示される録画時間とは異なります。

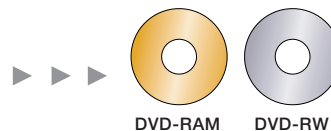
録画時に有効な高画質化処理

地上アナログ放送、CATV録画時	外部(S)入力録画時	外部(コンポジット)入力録画時
デジタルノイズリダクション、ゴーストリデュース、10bitADコンバート、タイムベースコレクタ、3次元Y/C分離	デジタルノイズリダクション、10bitADコンバート、タイムベースコレクタ	デジタルノイズリダクション、10bitADコンバート、タイムベースコレクタ、3次元Y/C分離

■DVDダイレクト録画なら、番組終了と同時に保存版のできあがり。



TVを見ながら、「InterVideo WinDVD™ Creator 2 Platinum for TOSHIBA」を使ってDVD-RAM、DVD-RWにダイレクトにTV番組を録画することができます。DVDメディアに録画した番組は「InterVideo WinDVD™ 5 for TOSHIBA」で視聴できます。



■お気に入りの映像を、携帯の待ち受け画面に。

録画したけれど見られなかった録りためたTV番組も、「Ulead Video ToolBox 2.0 for dynabook」を使って、PDAや携帯電話で利用可能なデータに編集・変換できます。SDカードに保存すれば、PDA (GENIO) や携帯電話で、出先などで空いた時間に鑑賞することが可能です。





ビデオを編集する

映像を監督気分で編集しよう。

デジタルビデオカメラで撮影したビデオを自分の感性で編集すれば、もっともっと楽しめる映像ができあがります。Qosmioなら操作もカンタン。特殊効果なども入れた作品作りが楽しめます。



使用ソフト

〈動画編集〉InterVideo WinDVD™ Creator 2 Platinum for TOSHIBA

映画監督気分で撮った映像を編集する。

「InterVideo WinDVD™ Creator 2 Platinum for TOSHIBA」を使用すれば、映像を自由に編集、余分なシーンをカットしたり、文字の入力もカンタンです。

取り込み

◎まずは映像を取り込もう。

i.LINK (IEEE1394)で接続したデジタルビデオカメラの映像を、「InterVideo WinDVD™ Creator 2 Platinum for TOSHIBA」を使ってハードディスクに取り込みます。



編集

◎自分のセンスで編集しよう。

余分なシーンをカットしたり、ドラッグ&ドロップでカンタンに映像を並べ替えたりといった編集が自由におこなえます。また、映像に文字を入れたり、豊富な特殊効果(エフェクト)をかけたりと、自分だけの演出を設定できます。



文字を入力



色をモノクロに変更



いろいろな場面変換(トランジションエフェクト)



オーサリング

◎オーサリングでタイトル作成。

タイトル画面やチャプター画面(目次)を作成できます。DVDプレーヤーはチャプターごとの再生が可能なので、チャプター画面があれば、好きなチャプターだけを見ることができます。

タイトル画面の背景には、オリジナルの静止画や動画、音楽を設定できます(左)。各チャプターを示すウィンドウの形もいろいろな種類から選べます(右)。



「InterVideo WinDVD™ Creator 2 Platinum for TOSHIBA」に関するご注意

●映像を再生するアプリケーションが動作していると、編集中のプレビューが正しく表示されない場合があります。編集中やDVDに書き込み中は他のアプリケーションを終了してください。また、DVDへダイレクト録画する場合も他のアプリケーションは終了してください。●著作権保護された映像が保存されているDVD-RW、DVD-Rの映像の編集はこのソフトではおこなえません。●著作権保護されているコンテンツは再生できません。●このソフト以外の映像データライティングソフトウェアは動作保証していません。●書き込みをおこなうには、ビデオの長さ1時間当たりハードディスク2GB以上の空き容量が必要です。あらかじめハードディスクの空き容量を確認してください。●作成したDVDメディアは、一部の家庭用DVDビデオレコーダやPCでは再生できない場合があります。
※裏表紙の「使用上のご注意」もあわせてご覧ください。



MOBILE TECHNOLOGY

コンピュータの頭脳
インテルのテクノロジー

協力:修善寺「虹の郷」



ビデオを編集する

DVDに記録して、配る、保存する。

編集したオリジナル映像や、お気に入りのTV番組は、手軽にDVDに記録することが可能。多彩なメディアに対応するので、みんなに配って自慢の映像を披露できます。



使用ソフト

〈DVD編集・ライティング〉InterVideo WinDVD™ Creator 2 Platinum for TOSHIBA

保存

目的に合わせて使い分けよう。記録できるDVDメディアは6種類。

「InterVideo WinDVD™ Creator 2 Platinum for TOSHIBA」で編集した映像は大容量データを記録できるDVDメディアに記録できます。記録した内容の書き換えが自由におこなえるDVD-RAM、DVD-RW/+RW、配布や保管にDVD-R/+R、長時間の録画に適したDVD+R DL(2層書き込み)など、使う目的や配る相手に合わせてメディアが選択できます。

〈推奨ディスク〉 DVD-RAM:松下電器産業(株)、日立マクセル(株) DVD-RW:日本ビクター(株)、三菱化学メディア(株) DVD-R:松下電器産業(株)、太陽誘電(株) DVD+RW:三菱化学メディア(株)、(株)リコー
DVD+R:三菱化学メディア(株)、(株)リコー DVD+R DL:三菱化学メディア(株)

■DVDメディアに収録できる時間

「InterVideo WinDVR™5 for TOSHIBA」でハードディスクに録画した映像ファイルは、「InterVideo WinDVD™ Creator 2 Platinum for TOSHIBA」を使用してDVDメディアへ保存することもできます。

録画画質モード	ビットレート	解像度	1層DVDメディア*1 1枚(約4.7GB)に収録可能な時間*3	2層DVDメディア*2 1枚(約8.5GB)に収録可能な時間*3
最良	約8Mbps	720×480	約1時間5分	約1時間50分
良	約4Mbps		約2時間10分	約3時間30分
普通	約2Mbps		約4時間10分	約6時間40分

*1: DVD-RAM、DVD-RW、DVD-R、DVD+RW、DVD+R *2: DVD+R DL

*3: 「収録可能時間」は「InterVideo WinDVD™ Creator 2 Platinum for TOSHIBA」を使用し、フォーマットを「DVD(高画質)」でDVDメディアに収録した場合の目安時間です。

■手放せないVHSビデオテープの映像は、DVDへダビング。

QosmioとVHSビデオデッキを接続すれば、お気に入りのビデオテープの映像をDVDにダビング録画したり、必要なシーンを取り込んで映像にタイトルを入れたりなどの編集もおこなえます。QosmioEngineによる高画質化処理により、歪みやムラのある映像の補正も可能。映像を色褪せないデジタル画質で保存できます。



写真を観る

デジタル写真を、スマートに編集しよう。

ブリッジメディアスロット搭載のQosmioなら、デジタルカメラの写真データをスムーズに取り込めます。その画像を手軽に編集・加工して、アルバム作りを楽しむこともできます。



使用ソフト

〈編集〉FinePixViewer Lite for TOSHIBA 〈管理〉Adobe® Photoshop® Album™ 2.0 Mini

■写真の修整もラクラク。

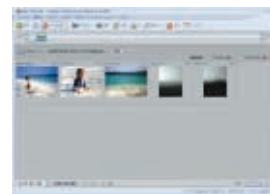
「FinePixViewer Lite for TOSHIBA」は、取り込んだデジタル写真を開いてさまざまな編集をおこなうことができます。画像の切り抜きや画像の向きを変える、画質を調整する(明るさ、色合い、セピア/白黒、くっきり/ぼかしの加工)、赤目を修整するなどの調整のほか、文字を入れたりする編集も可能です。また、インターネットを使ってデジタルカメラの注文をすることができます。



「デジカメプリント無料体験付き!!」
10枚までプリント代がサービスになります。

■電子のアルバムなら整理も簡単。

フォトアルバムを整理するには「Adobe® Photoshop® Album™ 2.0 Mini」が便利です。画像を好きな順番に並べ替えたり、期間やメモなどで画像を検索することもできます。





音楽を聴く

好きな音楽をコレクションして楽しむ。

お手持ちの音楽CDをQosmioのハードディスクにどんどん収録。気分に合わせてジュークボックス感覚で楽しんだり、デジタルオーディオプレーヤに取り込んで好きなサウンドと一緒に出かけるなど、音楽の楽しみ方がさらに広がります。



使用ソフト

<音楽ファイル管理>Windows Media® Player 10
<CD/DVDライティング>RecordNow! for TOSHIBA

■ ジュークボックスのように好きな音楽を自在に楽しむ。

自分だけの音楽ライブラリ作りもQosmioならカンタン。お手持ちの音楽CDを大容量ハードディスクにどんどん録音できる*1ので、大量の音楽CDを手軽にコレクションできます。また、音楽ファイル管理ソフト「Windows Media® Player 10」なら、音楽配信サービスのサイトから自分の耳で探し当てた曲をダウンロード購入することもできます*2。こうして取り込んだ曲は、自由に組み合わせてジュークボックス感覚で再生可能。たとえば、目覚めに聴く曲や夜のリラックスタイムに聴きたい曲を集めてプレイリストを作ったり、アーティストやジャンル別にセレクトしてBGMで流したり、その日の気分や時間帯に合わせて音楽を自在に楽しむことができます。これからは、好みの曲やプレイリストをサッと呼び出して、スマートに聴きたい曲がかけられます。

*1:著作権保護が施されたCDなど、一部の音楽CDは使用できない場合があります。
*2:購入にはインターネットへの接続が必要です。



■ 大好きなサウンドをUSBでプレーヤに簡単転送。

「gigabeat」などのデジタルオーディオプレーヤとQosmioをUSB接続するだけで、お気に入りの音楽をQosmioからチェックアウト(転送)することが可能。バッグやポケットに入れて、アウトドアでも音飛びのないデジタルサウンドが楽しめます。また、曲の入れ替えも手軽にできるので、その日の気分合った音楽を連れ出すことができます。これからは、出かけるときも音楽と一緒にです。



MEGF20 オープン価格*
*オープン価格の商品は希望小売価格を定めておりません。

デジタルオーディオプレーヤ



スマートに音楽を連れ出せる
gigabeat F20。

十(プラス)型タッチセンサー「プラスタッチ™」と高精細2.2型QVGAカラー液晶で、直感的な操作を実現。20GBのHDDに約5,000曲*収録できます。

*WMAまたはMP3フォーマット/128kbps/4分間のオーディオデータの場合。

■ オリジナルCDを作ろう。

「RecordNow! for TOSHIBA」を使えば、お気に入りの曲を集めたオリジナルの音楽CDまたはDVDも簡単に作成できます。写真データの保存や、通常のデータのバックアップにも適しています。



■ サラウンドで楽しもう。

いつも聴いてる音楽も「SRSサラウンド」を使えば、まるでコンサート会場のような臨場感にあふれたサラウンドで楽しめます。内蔵スピーカはもちろん、お手持ちのヘッドホンでも効果を楽しめます。



MOBILE TECHNOLOGY

コンピュータの頭脳
インテルのテクノロジー

ネットワークで楽しもう

ワイヤレスで、ホームネットワークをもっと自由に。

ワイヤレスなら家中がPC空間、AV空間、そしてインターネット空間です。リラックスしているときも、夢中になっているときも、気分に合わせてQosmioの利用場所が選べます。もう、デスクに縛りつけられている必要はありません。

■ブロードバンドもワイヤレスで。

Qosmioに内蔵された無線LAN機能を利用することで、リビングや書斎、キッチン、あるいはベランダで、ワイヤレスの自由さのもと、ブロードバンドのインターネット環境が楽しめます。

■複数のPCもネットワークに。

無線LANによる家中のPCのワイヤレス化が可能となります。

◎無線LANデュアルモードIEEE802.11b/g内蔵^{*}。

Qosmioには、ワイヤレス接続を可能にする無線LAN機能と、安定した通信を可能にする高感度ダイバーシティアンテナが内蔵されています。高速ワイヤレス通信規格IEEE802.11gと、安定性のあふるIEEE802.11bのデュアルモードに対応し、目的に合わせて選べます。

*G20/395LSモデル、390LSモデル、G10/390LSモデル、F10/390LSモデル、E10/375LSモデル

◎Bluetooth™ Ver1.2内蔵^{*}。

最新規格Bluetooth™ Ver1.2に準拠しています。Bluetooth™ Ver1.1と互換性があり、スピーディな認識、無線LANとの干渉回避など、さらに使いやすくなりました。

●携帯電話とつながる

携帯電話 (au「A5504T by TOSHIBA」) で撮った写真をすぐにワイヤレスでQosmioに転送できます。

●プリンタともつながる

Bluetooth™対応のプリンタを使えば、USBケーブルを接続させることなく、プリントアウトが可能。

●インターネットにもつながる

Bluetooth™対応の携帯電話を使えば、携帯電話とPCをケーブルで接続させることなく、ダイヤルアップのインターネットを楽しめます。

*G20/395LSモデル、390LSモデル



対応プロファイル
DUN、FAX、LAP、SPP、HID、HCRP、FTP、OPP、GAP、SDAP、SDP、A2DP、AVRCP、GAVDP、PAN、BIP

*Bluetooth™ Ver1.0、Bluetooth™ Ver1.0B仕様のBluetooth™ ワイヤステクノロジーを用いた機器とは互換性がありません。



Bluetooth™対応プリンタ
キヤノン
・PIXUS iP90
EPSON Colorio
・PM-A900 ・PM-A870 ・PM-D770
・PM-D1000 ・E-100

*プリンタをご使用になる場合、各メーカー専用オプションの「Bluetooth™ユニット」(別売)が必要となります。詳細につきましては各メーカーにお問い合わせください。

■TVをどこでも。

ワイヤレスでLANケーブルから解放されても、TVのアンテナケーブルだけはつながらないと…というのがこれまでのAVパソコンでした。Qosmioなら、そんな悩みも一掃。アンテナケーブルさえもつながらない、完全ワイヤレスでのTV視聴も可能になります。

◎ワイヤレスTVチューナ。

ワイヤレスTVチューナ(オプション)の利用により、PCにアンテナケーブルを接続することなく、屋内の好きな場所でTV番組が楽しめます。また、ワイヤレスTVチューナは無線LANアクセスポイント機能を搭載していますので、IEEE802.11b/gでの高速なデータ転送が可能になります。



ワイヤレスTVチューナ(オプション)
(型番:PAWTV001) オープン価格^{*}
*オープン価格の商品は希望小売価格を定めておりません。

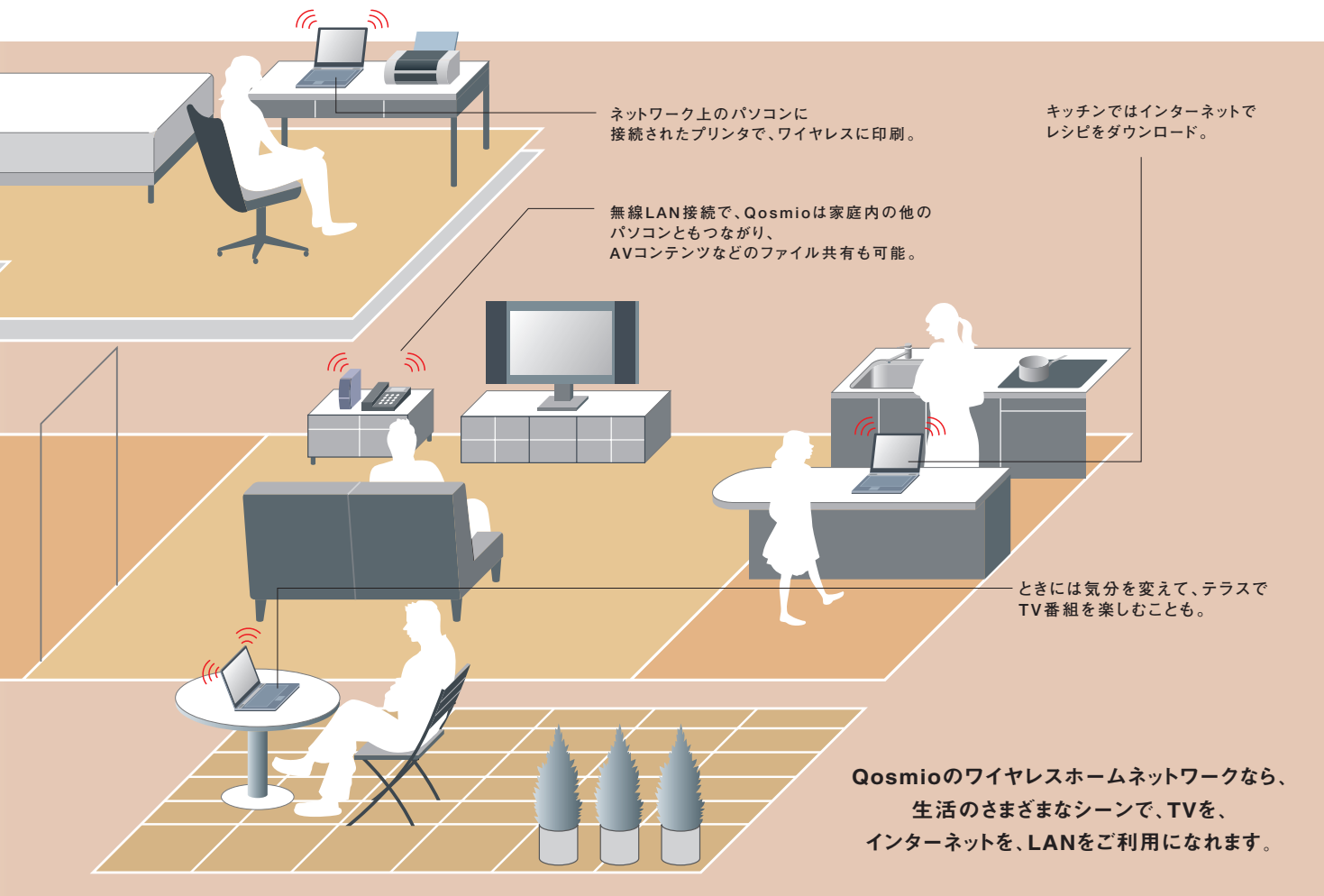
■ワイヤレスTVチューナ仕様概要

TVチューナ		MPEG2リアルタイムハードウェアエンコーダ (コストリデュース、3次元Y/C分離、10bitADコンバート、デジタルノイズリダクション、タイムベースコレクタ)
映像	映像入力フォーマット	525line/60Hz(NTSC)~720X480@30fps
	圧縮方法	MPEG2
音声	出力ビットレート	2/4/8Mbps
	圧縮方法	MPEG-Audio Layer2
受信チャンネル	VHF	1~12ch
	UHF	13~62ch
	CATV	C13~C63ch
ビデオインタフェース		NTSC
アンテナ部		同軸 75ΩF型(UHF/VHF兼用) 同様のアンテナ変換ケーブルを経由
通信機能		LAN 100Base-TX/10Base-T 無線LAN IEEE802.11b/g準拠(WPA対応、64/128bit WEP対応)
インタフェース		ビデオ入力端子X1、S-Video入力端子X1、オーディオ入力(ステレオ)X1、RJ45(LAN)X1、アンテナ入力端子(2.5mmφミニジャック)X1
電源		AC100~240V、50/60Hz
消費電力		約10W
外形寸法		45(横)X202(奥行)X225(高さ)mm(スタンド含まず) 80(横)X202(奥行)X241(高さ)mm(スタンド含む)
質量		0.8kg
主な付属品		ACアダプタ、電源コード、LANケーブル(クロスケーブル)、アンテナ変換ケーブル、取扱説明書 他

■ワイヤレスTVチューナに関するご注意

- ステレオ、音声多重対応、CS放送、地上デジタル放送のチャンネルは受信できません。
- CATVの受信を行う場合は、CATV受信サービス(放送)がおこなわれている地域のみ受信可能です。CATVを受信するときは、使用する機器ごとにCATV会社の受信契約が必要です。
- 著作権保護技術の採用により、録画禁止のものは視聴したり録画したりできません。また、録画1回のみ可能なものも、PCでの視聴や録画はできません。
- 日本国外ではご使用になれません。日本国内でご使用ください。
- 画像や音声の品質はアンテナの受信状態によって大きく左右されます。
- 電波の弱い地域では受信状態が悪くなる場合があります。この場合は市販のアンテナブースタをご購入ください。
- PCでのテレビ視聴・録画と同時に、他のPCからの通信が行われると、場合によっては、画質が乱れる、または再生できないことがあります。
- 本製品では、通信の際、映像、音声データをMPEG2方式で圧縮伸張処理しているため、受信映像(音声)は送信映像(音声)に比べわずかに時間の遅れを生じます(時刻チェックの際などはご注意ください)。
- ビデオデッキなどの映像を取り込んだとき、「垂直同期区間(VBLANK)」と呼ばれる信号が取り込まれ、画面上部、または下部にノイズがのることがあります。これは、信号の同期をとるためにNTSCなどアナログテレビの映像信号の先頭に付与されているもので取り除くことができませんので、ご了承ください。
- 外付けワイヤレスTVチューナを使用して、同時に2台以上のPCで、TV視聴・録画をおこなうことはできません。
- ワイヤレスTVチューナ(PAWTV001)は、東芝ノートPC専用です。
- また、同梱のTV再生/録画ソフト(WinDVR5)は、東芝PC以外のパソコンにはインストールすることはできません。
- 本製品のTVチューナはPAL/SECAM方式の受信が可能であり、韓国への持ち込みと使用は韓国の法令により禁止されています。

*裏表紙の「使用上のご注意」もあわせてご覧ください。

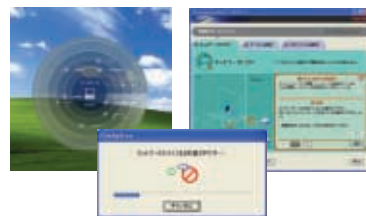


TOSHIBA
オリジナル

「ConfigFree™」有線・ワイヤレス切り替えを自動設定。

自室では有線接続、ちょっと気分を変えて居間やベランダではワイヤレスで……。そんな使い方をしたいときに、ケーブルを抜き差しするだけで接続や設定を自動的に切り替えてくれるのがConfigFree™です。さらにワイヤレスデバイス検索機能により、近くで使用可能な無線LANのアクセスポイントやPC、Bluetooth™に対応したプリンタや携帯電話をカンタンに発見でき、マウス操作で接続することができます。

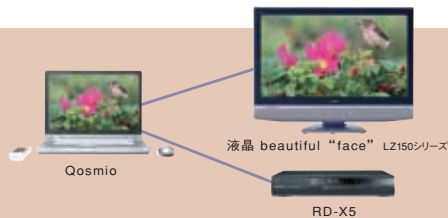
※本ソフトを使用するためには、管理者権限でのログオンが必要です。



*無線LANを内蔵していないモデルでは、オプションの「IEEE802.11b/g 無線LAN PCカード/型番:IPC072A」を入れてご使用ください。また、ADSL/CATVをご利用いただくには、ADSLモデム/CATVモデムが必要です。通信事業者やプロバイダが採用している接続方式・契約約款などにより本製品をご利用いただけない場合や同時に接続する台数に制限や条件がある場合があります。詳細につきましては、各通信事業者やプロバイダにお問い合わせください。*無線の電波の通信距離は、壁の材質・見通し、また環境などの条件により異なります。隣接する部屋でも通信できないことがあります。通信距離についての保証はできませんのでご了承ください。*通信状態によっては、映像が乱れたり、コマ落ちすることがあります。*Qosmio内蔵のTVチューナとワイヤレスTVチューナ(オプション)は、同時にご使用にはなりません。

液晶テレビやレコーダとつなげて楽しむ。

Qosmioを、ネットワーク対応の次世代TV、液晶「beautiful "face"」や、HDD&DVDレコーダ「RD-X5」とネットワーク接続すれば、●Qosmioで録画した番組を液晶「beautiful "face"」で見る●「RD-X5」で録画した番組をQosmioで見るといった使い方が可能。デジタルネットワークの世界がさらに広がります。



無線LAN/Bluetooth™に関するご注意

この製品の使用周波数帯は2.4GHz帯です。この周波数では電子レンジ等の産業・科学・医療機器のほか、他の同種無線局、工場の製造ライン等で使用されている免許を要する移動体識別用の構内無線局、免許を要しない特定小電力無線局、アマチュア無線局など(以下「他の無線局」と略す)が運用されています。①この製品を使用する前に、近くで「他の無線局」が運用されていないことを確認してください。②万一、この製品と「他の無線局」との間に電波干渉が発生した場合には、速やかにこの製品の使用チャンネルを変更するか、使用場所を変えるか、または製品の運用を停止(電波の発射を停止)してください。③その他、電波干渉の事例が発生した場合など何かお困りのことが起きたときは、東芝PCダイヤルへお問い合わせください。



IEEE802.11b/g準拠 無線LAN対応地域

オーストラリア、オーストリア、ベルギー、カナダ、デンマーク、フィンランド、フランス、ドイツ、アイスランド、アイルランド、イタリア、リヒテンシュタイン、ルクセンブルク、オランダ、ノルウェー、ニュージーランド、ポルトガル、スペイン、スウェーデン、スイス、イギリス、アメリカ、ギリシャ、日本、ブルガリア、ハンガリー、ヨルダン、オマーン、フィリピン、ポーランド、シンガポール、スロバキア、香港、リトアニア

※マークの地域はF10、G10、G20のみ対応しております。

2005年4月現在

Bluetooth™対応地域

カナダ、アメリカ、オーストリア、ベルギー、デンマーク、フィンランド、フランス、ドイツ、イタリア、オランダ、ノルウェー、ポルトガル、スペイン、スウェーデン、スイス、イギリス、ギリシャ、アイスランド、アイルランド、ルクセンブルク、オーストラリア、ニュージーランド、リヒテンシュタイン、シンガポール、日本

2005年4月現在

内蔵モデム対応地域

カナダ、アメリカ、オーストリア、ベルギー、デンマーク、フィンランド、フランス、ドイツ、イタリア、オランダ、ノルウェー、ポルトガル、スペイン、スウェーデン、スイス、ロシア、イギリス、ギリシャ、スロバキア、スロベニア、チェコ、ハンガリー、ポーランド、ルーマニア、アイスランド、アイルランド、エストニア、ブルガリア、マルタ、ラトビア、リトアニア、ルクセンブルク、南アフリカ、モロッコ、エジプト、イスラエル、クウェート、レバノン、オマーン、サウジアラビア、トルコ、U.A.E.、オーストラリア、ニュージーランド、バングラデシュ、インド、インドネシア、マレーシア、パキスタン、フィリピン、シンガポール、スリランカ、タイ、韓国、中国、台湾、香港、ブラジル、アルゼンチン、メキシコ、日本

2005年4月現在

※本製品は、上記にあげる国/地域での無線規格を取得しております。これらの国/地域以外では使用できません。対応国/地域以外では無線通信機能をOFFにしてください。



MOBILE
TECHNOLOGY

コンピュータの頭脳
インテルのテクノロジー

メモがとれる
デジタルノート

Microsoft® Office
OneNote® 2003 (SP1適用済み)



メモ 文字でもスケッチでも、思いついたことを画面上に自由にメモできる。キーボードでの文字入力はもちろん、マウスからの線画や文字入力にも対応。メモのメール送信*も可能です。 *Microsoft® Office Outlook® 2003が必要となります。

録音 聞き逃せない大切な用件は、音声メモで残しておく。マイク*1を接続しておけば、クリックだけで録音開始。録音中の文字メモなどは自動的に関連付けられ、後のメモ整理にとっても便利です。またUSBカメラ*2の接続も可能です。 *1:別途市販のマイクが必要となります。 *2:別途市販のUSBカメラが必要となります。

整理 集めたメモをわかりやすく整理したり、すばやく簡単に検索できる。キーワード検索はもちろん、バラバラとめくる感じでのメモの一覧も簡単におこなえます。また、WordやExcelなどのデータを画像としてメモに追加できます。

ネット上の映像・
音楽を楽しむ

Windows
Media® Player 10



不正なアクセス
を防止!

マカフィー®ウイルススキャン/
パーソナルファイアウォールプラス
Norton Internet Security 2005

選べる
2つのソフト

ハガキを作ろう

筆ぐるめ 2005 for TOSHIBA



郵便番号の入力で、おおよその住所の自動入力など使いやすさを強化。デジタルカメラの映像取り込み、加工もグンと楽になり、ハガキ作成を楽しめます。

ディズニーで
遊ぼう



ディズニーのブロードバンド・コンテンツサービス“DisneyBB onフレッツ”を体験できるコンテンツパッケージ。壁紙やカレンダー、ゲームなど、ディズニーの世界が満喫できます。

*「DisneyBB onフレッツ」は、NTT東日本・NTT西日本のフレッツをご利用いただけるブロードバンド・コンテンツサービスです。ご利用になるには「Bフレッツ」「フレッツADSL」のご契約が必要です。



スケジュールや
アドレス管理も
OK

©Disney “Winnie the Pooh” characters are based on the “Winnie the Pooh” works, by A.A.Milne and E.H.Shepard

画面を
拡大表示

Smooth View™

TOSHIBA
オリジナル

フロントオペレーションパネルのボタンで画面を縮小/拡大できます。文字と同時に画像もサイズ変更されるため、レイアウトが崩れず、見やすくご覧いただけます。

*アプリケーションによっては対応していない場合があります。



拡大前



拡大後

Copyright©1997-2005 駅前探検倶楽部 <http://ekitan.com/>

個人情報などの
データ流出を回避

「HDDデータ消去機能」搭載だから、
PCの廃棄や譲渡の際にも安心です。

ハードディスクにあるデータを個別に削除するときは、「ファイルを削除する」、「ゴミ箱を空にする」という操作や、ハードディスク全体のデータを削除する場合には、リカバリをして購入時の状態に戻す操作をすることによりファイル（データ）管理情報ではデータは消去されたように見えます。ただ、このような方法でデータを削除しただけではファイル（データ）管理情報が消去されるだけで実際のデータは残ったままになっているため、特殊なプログラムを実行すると削除したはずのデータが復元され、読み取ることが可能です。東芝では全機種にリカバリメニューで「ハードディスクデータ消去機能」を提供*1しています。市販されているデータ消去ソフトで多く採用されている「米国防総省方式(DoD 5220.22-M)」を採用。この方式では固定値2回、乱数1回の計3回上書きをすることにより元のデータを塗りつぶして、ハードディスクから機密情報や個人情報などのデータを復元されないよう消去できます*2。

*1 ハードディスクデータ消去機能はRecovery Disk Creatorで作成されたリカバリディスクには搭載していません。
*2 ご使用になったdynabookを廃棄・譲渡する際には、お客様の責任でハードディスクに記録された全データを標準搭載の「ハードディスク消去機能」を利用して消去することを強くおすすめします。
詳細はdynabook.com(<http://dynabook.com/pc/eco/haiki.htm>) /パソコンの廃棄・譲渡時のハードディスク上のデータ消去に関するご注意

ばらちゃん
遊ぼう!!

ばらちゃん Version 2.2

TOSHIBA
オリジナル

“ばらちゃん”がデスクトップを泳いだり、寝たりと楽しいアクセサリソフトです。また、「ばらちゃん分裂ミニゲーム」や、自分だけの“ばらちゃん”が作れる「オリジナルグラフィック機能」も搭載。東芝PC総合情報サイト「dynabook.com」からの最新情報もお知らせします。



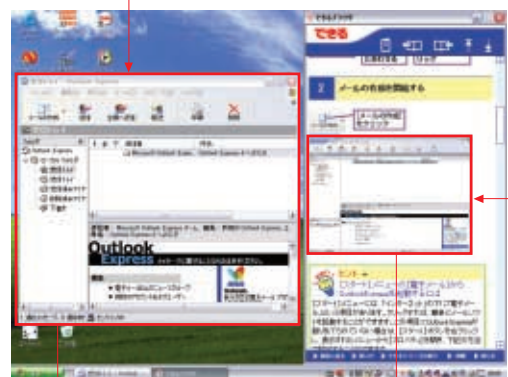
PC操作学習

できるdynabook

TOSHIBA
オリジナル

ベストセラーPC書籍「できるシリーズ」(インプレス社)をdynabookオリジナル電子マニュアルとして搭載しました。画面右側に常にマニュアルを表示し、解説します。

使用するソフトと同じ画面で
わかりやすく解説します。



〔使用するソフトの画面〕

PCを操作してOutlook® Expressを起動したところ。メール受信などをおこなうための基本画面が表示される。

〔できるdynabook画面〕

マニュアルに表示されたOutlook® Expressの画面写真。実際に起動したOutlook® Expressと同じ画面が表示される。

レッスン方式で学べるから、できる。

PCの基本操作がわからない方でも、ソフトの

- 「できるdynabook」では、次の内容を学習できます。
- ・第1章 dynabookを使ってみよう
 - ・第2章 アプリケーションを使う
 - ・第3章 dynabookをインターネットにつなごう
 - ・第4章 メールを使ってみよう
 - ・第5章 ファイルの操作を覚えよう
 - ・第6章 dynabookを使いやすくしよう

東芝がおすすめするMicrosoft® Windows® XP

ソフトウェア

◎…プレインストール&CD添付、○…プレインストール、●…プレインストール(セットアップが必要)

E10 **F10** **G10** **G20**

OS / アプリケーション	OS	Microsoft® Windows® XP Home Edition Service Pack2 セキュリティ強化機能搭載	E10	F10	G10	G20	
Microsoft® Office Personal Edition 2003 (SP1適用済み)	ワープロ	Microsoft® Office Word 2003	◎	◎	◎	◎	
	表計算	Microsoft® Office Excel 2003	◎	◎	◎	◎	
	メール	Microsoft® Office Outlook® 2003	◎	◎	◎	◎	
		Home Style+		◎	◎	◎	◎
デジタルノートアプリケーション	Microsoft® Office OneNote® 2003 (SP1適用済み)		◎	◎	◎	◎	
かな漢字変換	Microsoft® IME 2003		◎	◎	◎	◎	
インターネット / 通信	インターネット閲覧	Microsoft® Internet Explorer 6.0	○	○	○	○	
	Java 注1)	Java™ 2 Runtime Environment Standard Edition Version 1.5.0	○	○	○	○	
	プロバイダ入会/ADSL申し込み	@nifty/AOL/DION/BIGLOBE/infoPepper/ODN/OCN Powered Internet/So-net/かるがるネット 注2)		○	○	○	○
		cocoa		○	○	○	○
	サービス	BroadNewsStreet		○	○	○	○
		ADSL申し込み	Yahoo! BB	○	○	○	○
	インターネットコンテンツ検索	gooスティック	○	○	○	○	
	接続ナビゲーション	簡単インターネット	○	○	○	○	
	オンラインソフトウェア	DisneyBB Select 2 注3)	—	●	●	●	
	ホームページ作成	ホームページミックス/R.2 注4)	●	●	●	●	
	英日/日英翻訳	The 翻訳インターネットV9.0LE TOSHIBAオリジナル	○	○	○	○	
	メール	Microsoft® Outlook® Express	○	○	○	○	
	内蔵モデム地域選択	Internal Modem Region Select Utility	○	○	○	○	
実 用	路線検索	駅すばあと 優待バージョンアップ付き 注5)	○	○	○	○	
		駅探エクスプレス V2.0 注6)	●	●	●	●	
	はがき作成	筆ぐるめ 2005 for TOSHIBA	○	○	○	○	
	地図	プロアトラスW3 for TOSHIBA ゼンリンデータコム デジタル全国地図 its-mo Navi 注7)	●	●	●	●	
クイックプレイ	QosmioPlayer (TV)		○	○	○	○	
	QosmioPlayer (CD/DVD)		○	○	○	○	
AV統合ユーティリティ	QosmioUI		○	○	○		
マルチメディア	TV再生・録画	InterVideo WinDVR™ 5 for TOSHIBA	○	○	○	○	
	DV編集・記録	InterVideo WinDVD™ Creator 2 Platinum for TOSHIBA	○	○	○	○	
	動画編集	Ulead Video ToolBox 2.0 for dynabook		○	○	○	○
		Windows Movie Maker 2 注8)		○	○	○	○
	静止画編集	FinePixViewer Lite for TOSHIBA デジカメプリント無料体験付き	○	○	○	○	
	アルバム管理	Adobe® Photoshop® Album™ 2.0 Mini	○	○	○	○	
	プレーヤ	Windows Media® Player 10	○	○	○	○	
	DVDプレーヤ	InterVideo WinDVD™ 5 for TOSHIBA	○	○	○	○	
	音楽・データ、CD/DVD作成、コピー	RecordNow! for TOSHIBA 注9)	○	○	○	○	
		DLA for TOSHIBA 注10)	○	○	○	○	
	リカバリディスク作成	Recovery Disc Creator 注11)	○	○	○	○	
	音楽ファイル管理/再生	BeatJam for TOSHIBA 注12)	○	○	○	○	
	音声認識/音声合成	LaLaVoice TOSHIBAオリジナル 注13)	○	○	○	○	
サウンド	TOSHIBA Virtual Sound	○	○	○	○		
ウイルス検索/駆除	Norton Internet Security 2005 注14)	●	●	●	●		
	マカフィー® ウイルススキャン/パーソナルファイアウォールプラス 注15)	●	●	●	●		
データ消去	ハードディスクデータ消去機能	○	○	○	○		
画面拡大/縮小	Smooth View™ TOSHIBAオリジナル	○	○	○	○		
メニュー	パッドタッチ™ TOSHIBAオリジナル	○	○	○	○		
壁紙切替	くるくる壁紙チェンジャー Version 2.1	○	—	—	—		
アクセサリ	ばらちゃんVersion 2.2 TOSHIBAオリジナル	○	○	○	○		
ネットワーク管理機能	ConfigFree™ TOSHIBAオリジナル	○	○	○	○		
その他ユーティリティ	Qosmioユーティリティ	QosmioPlayer転送ユーティリティ	○	○	○	○	
	電力管理機能	省電力設定ユーティリティ 注16)	○	○	○	○	
	ドライブ動作音調整	CD/DVD静音ユーティリティ	○	○	○	○	
	PC診断機能	PC診断ツール	○	○	○	○	
	PDFファイル表示	Adobe® Reader 7.0	○	○	○	○	
		Adobe® Reader 6.0	—	—	—	○	
	ユーザー登録	東芝お客様登録	○	○	○	○	
	わからないことを調べる	CyberSupport for TOSHIBA	○	○	○	○	
PC操作学習	できるdynabook TOSHIBAオリジナル	○	○	○	○		

注1) Java環境はSun Microsystems社のJava™ 2 Runtime Environment Standard Edition Version1.5.0が搭載されています。なおMicrosoft® Virtual Machine for Java™ は、搭載されておりません。
 注2) 「かるがるネット」ではインターネットの接続料金は、日本テレコム株式会社から1ヶ月単位で請求されます。また、プロバイダによってはセットアップの必要があります。「Powered Internet」はG20のみ搭載されています。
 注3) 「DisneyBB on フレッツ」は、NTT東日本・NTT西日本のフレッツをご利用いただけるブロードバンド・コンテンツサービスです。ご利用になるには「Bフレッツ」「フレッツADSL」のご契約が必要です。「トゥーンタウン・オンライン」の無料お試し体験は、「Bフレッツ」「フレッツADSL」に加入されている場合はご利用から3日間、「Bフレッツ」「フレッツADSL」に加入されていない場合は1回ご利用ができます。無料お試し体験後は、会員登録による有料のご利用となります。無料お試し期間中も別途インターネット接続料金はお客様のご負担になります。
 注4) ミックスパック10MB90日間無料サービスは、2006年12月末までのお申し込みとさせていただきます。あらかじめご了承ください。
 注5) 時刻表・料金・路線等の改定に伴う最新情報は反映されません。(株)ヴァル研究所にてオンラインによる優待バージョンアップがおこなえます。(2006年7月31日まで)
 注6) 無料使用期間はご使用開始より90日間です。以降にご利用になる場合、ライセンスキーをご購入ください。詳細はhttp://express.ekitan.com/をご覧ください。
 注7) 無料使用期間はご使用開始より90日間です。ご利用を開始されるには、会員登録が必要になります。90日(体験期間)以降ご利用になる場合は、ホームページ(http://www.zmap.net/)より継続購入手続きをおこなってください。
 注8) ビデオデッキやアナログのビデオ(8mm、Hi-8、VHS、S-VHSなど)のテープ映像を取り込むときは「InterVideo WinDVR™ 5 for TOSHIBA」をご利用ください。

注9) Videoの編集およびDVD-Videoの作成はできません。DVD-RAMメディアへのデータへの書き込みはできません。
 注10) ライトワンスメディア(CD-R、DVD-R、DVD+R)への書き込みはサポートしません。
 注11) アプリケーションやシステムのリカバリ用データをハードディスク内に保存しています。そのため、アプリケーションDVDおよびリカバリディスクは添付しておりません。あらかじめハードディスク内のリカバリ用データを、CDまたはDVDメディアに保存することを推奨します。また、DVD-RAMメディアへの書き込みはできません。
 注12) 音楽ファイルはメモリスティックにチェックアウトするには、メモリスティックメディアおよびメモリスティックスロットがMagicGateに対応している必要があります。なお、製品に内蔵されているブリッジメディアスロットは、MagicGateに対応していません。SDメモリーカードへのチェックアウトはできません。
 注13) 音声入力を使用する際は別途音声認識用ヘッドセットマイクをお買い求めください。東芝PC工房(03-3257-3100)で販売しております。
 注14) ウイルス定義ファイルおよびファイアウォール規則などは、新種のウイルスやワーム、クラッキングからコンピュータを保護するためにも、常に最新のものにアップデートする必要があります。最新版へのアップデートは、ご使用開始から90日間に限り無料でおこなうことができます。期間終了後は有料にて正規のサービスをお申し込みいただくことで、アップデートサービスを継続して受けることができます。詳細はhttp://shop.symantec.co.jp/key_top.aspをご覧ください。
 注15) ウイルス定義ファイルおよびファイアウォール規則は新種のウイルスやワーム、クラッキングからの保護を高めるために、常に最新のものにする必要があります。なお、無料の更新サービスは、ご使用開始から90日間となります。期間終了後は有料の更新サービスをお申し込みいただくことでサービスを延長することができます。
 注16) 「コントロールパネル」の「東芝省電力」で設定ができます。

※ソフトウェアによっては、使用にあたりセットアップが必要となる場合があります。

オプション&周辺機器を豊富に用意。

*オープン価格の製品は希望小売価格を定めておりません。



東芝USBフラッシュメモリ

- 128MB [型番:IPCS060A-128] オープン価格*
- 256MB [型番:IPCS060A-256] オープン価格*
- USB2.0対応により最大5.5Mbps(読み出し時)/3Mbps(書き込み時)の高速アクセスを実現。
- 使いやすい美しいパールホワイトデザイン。
- USBポートに差すだけの簡単接続。
- データの誤消去を防止するライトプロテクトスイッチ搭載。
- 添付ソフトウェアにより、パスワードによるデータ保護が可能。
- USB延長ケーブル(50cm)付き。



PCコミュニケーションカメラ

- [型番:IPC054A]
- オープン価格*
- 有効画素数30万画素の高画質CCDでクリアな映像表示。
- USB接続なのでセットアップが簡単。
- マイク内蔵タイプなので音声付きのビデオ会議やビデオチャットが可能。
- 持ち運びに便利で、いつでも使えるコンパクトサイズ。



IEEE802.11b/g 無線LANルータ

- [型番:IPCN071A]
- オープン価格*
- ブロードバンドインターネット接続を無線/有線LANで共有可能。
- プライバシー保護と不正アクセスを防ぐセキュリティ機能内蔵(最新の無線LANセキュリティIEEE802.11x、WPA(Wi-Fi Protected Access)による認証をサポート)。



ポータブルHDDドライブ 40GB/80GB

- 40GB [型番:IPCS070A-40] オープン価格*
- 80GB [型番:IPCS070A-80] オープン価格*
- USB2.0対応。
- 持ち運びに便利な小型、軽量アルミボディ採用。
- ドライバインストール不要の簡単接続。
- フォルダミラーリングツール/ディスクデータレイサを付属。
- *ハードディスクの容量は、1GBを10億バイトで算出しています。ハードディスクは全領域がFAT32で設定されています。(1パーティションで設定)

コードを気にせずマウスが操作できる



Bluetooth™ USBアダプタ

- [型番:IPCN075A]
- オープン価格*
- Bluetooth™ Ver1.2準拠。
- 軽量、小型アダプタ。
- Bluetooth™ 東芝ユーティリティ対応。



Bluetooth™ 光学式マウス

- [型番:IPC079A]
- オープン価格*
- Bluetooth™ Ver1.2準拠。
- 単4アルカリ電池(2本)。
- 外形寸法:約43(W)×28(H)×86(D)mm(突起部を除く)



Bluetooth™ 光学式マウス

- [型番:IPC088A]
- オープン価格*
- Bluetooth™ Ver1.2準拠。
- 単3アルカリ電池(2本)。
- 外形寸法:約59(W)×35(H)×122(D)mm(突起部を除く)

*「Bluetooth™ 光学式マウス/IPC079A」または「Bluetooth™ 光学式マウス/IPC088A」をご使用になる場合、本体にBluetooth™を内蔵していないモデルでは、「Bluetooth™ USBアダプタ/IPC075A」が必要となります。

8つのメディアを自在に使いこなせる



8 in 1 ミニメディアリーダライタ

- [型番:IPCS078A]
- オープン価格*
- USB2.0対応。
- 軽量、コンパクトな名刺サイズ。

[対応メディア]
コンパクトフラッシュ、スマートメディア、メモリースティックPRO、SDメモリーカード、マルチメディアカード、マイクロドライブ、xD-PictureCard、メモリースティック。

オプション

価格はすべてオープン価格です。なお、オープン価格の製品は希望小売価格を定めておりません。

製品名	型番	E10	F10	G10	G20	
増設メモリ(タイプ1)	256MB	PAME2561	○	○	○	—
	512MB	PAME5121	○	○	○	—
	1GB	PAME1001	○	○	○	—
増設メモリ(タイプ2)(DDR2)	256MB	PAME2562	—	—	—	○
	512MB	PAME5122	—	—	—	○
	1GB	PAME1002	—	—	—	○
バッテリーパック	注1)	PABAS055	—	○	○	○
		PABAS037	○	—	—	—
フロッピーディスクドライブ(USB)		PA2680UJ	○	○	○	○
		PA2680UW	○	○	○	○
ワイヤレスTVチューナ	注3)注4)	PAWTV001	○	○	○	○
東芝USBフラッシュメモリ(128MB)	注2)	IPCS060A-128	○	○	○	○
東芝USBフラッシュメモリ(256MB)	注2)	IPCS060A-256	○	○	○	○
IEEE802.11a/b 無線LAN PCカード	注2)	IPCN058A	○	○	○	○
IEEE802.11b/g 無線LAN PCカード	注2)注5)	IPCN072A	○	—	—	—

(2005年4月現在)

製品名	型番	E10	F10	G10	G20
IEEE802.11b/g 無線LANルータ	注2) IPCN071A	○	○	○	○
PCコミュニケーションカメラ	注2) IPCV054A	○	○	○	○
ポータブルHDDドライブ 80GB	注2) IPCS070A-80	○	○	○	○
ポータブルHDDドライブ 40GB	注2) IPCS070A-40	○	○	○	○
Bluetooth™ USBアダプタ	注2)注6) IPCN075A	○	○	○	—
Bluetooth™ 光学式マウス	注2)注7) IPC079A	○	○	○	○
Bluetooth™ 光学式マウス	注2)注7) IPC088A	○	○	○	○
Bluetooth™ SDカード3	注2)注6) PA3370N	○	○	○	—
8in1 ミニメディアリーダライタ	注2) IPCS078A	○	○	○	○

注1) バッテリーパックは消耗品です。
 注2) 製品についてのお問い合わせは東芝PC IOSセンター TEL:043-278-5970
 注3) 詳細、最新の動作確認機種については、http://dynabook.com/pc/catalog/shuhen/index_j.htmをご覧ください。
 注4) 無線LANを内蔵していないモデルでは、別途「IEEE802.11b/g無線LAN PCカード/IPC072A」が必要となります。
 注5) E10/375LSモデル、F10、G10、G20には、無線LAN(IEEE802.11b/g)を内蔵しています。
 注6) G20には、Bluetooth™ Ver1.2を内蔵しています。
 注7) Bluetooth™を内蔵していないモデルでは、別途「Bluetooth™ アダプタ/IPC075A」が必要となります。

cocoaがあれば、dynabookはもっと楽しくなる!!



今なら最大2カ月間無料! まずは使って楽しさを実感してください。

COCOA フォトアルバムやファイル保存、日記だっておまかせ
 とってもペンリなプライベート・ホームページ

SCHEDULE | DIARY | MONEY | PHOTO | FILE | CONTENTS

大切な写真データなどのバックアップに!

容量の大きなデジカメ写真もラクラク配信!

デジカメやケータイの写真でアルバムが作れる!



友達との思い出も保存できる!

たとえばcocoaの「フォト」なら、デジカメやケータイで撮った写真を保存して、アルバムを作ったり、みんなに見せたりできます。



月額 **315円(税込)/100MB**



cocoa基本料月に月額52.5円(税込)をプラスするだけで、外出先から無線LANでブロードバンドが楽しめるプラン「OPENプラン」もご用意しています。

dynabookデスクトップ上のcocoaアイコンをクリック!

●お問い合わせ・お申し込み
<http://coden.ntt.com/dyna/> **0120-506506**

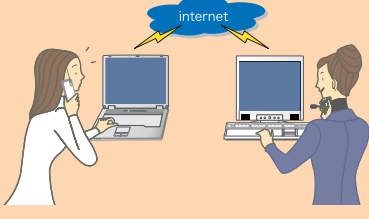
受付時間 午前9:00~午後9:00 ※年末年始は異なります

○Windows:Internet Explorer5.5SP1以上、Netscape4.75以上を推奨(※Netscape6以上はご利用できません)。○Macintosh:Internet Explorer5以上、Netscape4.7以上を推奨(※Netscape6以上はご利用できません)。○本サービスのご利用にあたりましてはお申し込み時にCocoaサービス利用規約に同意いただく必要があります。○本サービスお申し込み後、提供するID、パスワードによりご利用いただけます。○料金計算期間は毎月1日~月末となります。なお、サービス利用開始月とその翌月は無料となり、解約においては解約月の利用料金を請求されます。月の途中でのご利用開始、及び中止された場合、ご利用料金の日割計算は行いません。※一部の携帯電話端末ではご利用いただけません。ご了承ください。

新サービスも加わり一層充実のサポートで、ご購入後も安心してお使いいただけます。

新サービススタート 同じ画面を見ながら、電話でアドバイス 「遠隔支援サービス」

お客様とPCダイヤルのサポートスタッフが画面を共有して操作のお手伝いをするサービスです。



- 1 操作に迷ったら、PCダイヤルにお電話いただき、サポートスタッフの案内に従って指定されたホームページにアクセスします。
- 2 電話の案内に従い操作すると、お客様のPC画面がサポートスタッフのPC画面に表示されます。
- 3 サポートスタッフの画面には、お客様と同じ画面が表示されているので、お客様は画面について説明する負担がなく、またスタッフの案内も電話と画面での指示によって正確におこなわれるので、迷わずに操作できます。

このように電話による説明と画面での指示により、サポートスタッフが隣にいるような感覚で、スムーズに操作を理解していくことができます。また電話の時間を短縮できます。

※本サービスは、セキュリティ対策をおこなっております。情報は暗号化されて送られ、個人情報の漏洩などの危険はありません。※本サービスの使用により、サポートスタッフがお客様の個人情報を見ることがありますが、本サービス以外にその情報を利用することはありません。同様に外部に情報を漏洩することはありません。※本サービスをご利用になる場合、プロキシ設定が必要となります。※お客様の使用環境によっては、本サービスをご利用できない場合がございます。

STEP 1 まずは基本操作を確認

ジャンルごとに分冊化 目的別 「PCマニュアル」

「さあ始めよう」「応用にチャレンジ」「困ったときは」「図解で読むマニュアル」にマニュアルを分冊化、お客様のスキルに応じて、知りたいことをすぐに探せるわかりやすいマニュアル。

STEP 2 わからないことをキーワード検索

内蔵電子マニュアルを簡単検索
サイバーサポート
「CyberSupport for TOSHIBA」

たとえば、インターネットをしたいときにどのようにしたらいいの、などPCの操作でわからないことがあったら、「CyberSupport for TOSHIBA」が問題を解決します。「インターネットをしたい」といった自然語の文章で検索すると、CyberSupportに登録されているソフトのヘルプファイルや電子マニュアルから関連する項目を探しだし、必要なソフトを簡単に起動することができます。

STEP 3 応用操作はインターネットで！

お問い合わせの多い質問をWebで公開 「よくあるご質問」
http://dynabook.com/assistpc/faq/index_j.htm

「東芝PCダイヤル」にお問い合わせの多い質問、ホットなQ&Aなどの情報を専門スタッフが回り取りをわかりやすく掲載。各種マニュアルやドライバソフトもダウンロードできますのでお問い合わせをいただく前にご活用ください。また、「よくあるご質問 (FAQ)」で解決できない場合は、ホームページから専門スタッフへ技術的なお問い合わせをしていただくこともできます。

STEP 4 専門スタッフがメールにて回答

専用フォームからのお問い合わせ 「東芝PCオンライン」
365日 24時間受付 サポート料無料
「専門スタッフがお客様にメールにてご回答いたします。」

「よくあるご質問 (FAQ)」で問題が解決しないときはアンケートにお答えいただき、「東芝PCオンライン」の専用フォームから文書でお問い合わせください。専門スタッフが速やかに回答いたします。

※「東芝PCオンライン」のご利用には、お客様登録が必要です。
※質問内容、お問い合わせ状況により回答にお時間をいただく場合がございます。ご了承ください。

STEP 5 専門スタッフに電話で聞いてみたい

新商品の情報から技術的な質問までスタッフが親切指導
「東芝PCダイヤル」

◆ナビダイヤル<全国共通電話番号>TEL:0570-00-3100 (サポート料無料)

受付時間/9:00~19:00 [年中無休]

システムメンテナンスのため、サポートを休止させていただく場合がございます。日程は、dynabook.com「サポート情報」→「電話で相談」→「東芝PCダイヤル」(<http://dynabook.com/assistpc/dial.htm>)にてお知らせいたします。電話番号はおまちがえないよう、お確かめの上、おかけいただきますようお願いいたします。海外からの電話、携帯電話などで上記電話番号に接続できないお客様は、TEL:043-298-8780までご連絡ください。

ご注意

- (1) ナビダイヤルではお客様からの電話は全国6カ所(千葉市、大阪市、名古屋市、福岡市、仙台市、札幌市)の最寄りの拠点に自動的に接続されます。
- (2) ナビダイヤルでは、ダイヤル後に通話区間料金のアナウンスが流れます。これはお客様から全国6カ所の最寄りの拠点までの通常電話料金で、サポート料金ではありません(サポート料金は無料です)。
- (3) ナビダイヤルでは、NTT以外とマイラインプラスをご契約の場合でも、自動的にNTT回線を使用することになりますので、あらかじめご了承ください。

いろいろ調べてわからないときは、ぜひお電話ください。毎月寄せられる数万件におよぶお問い合わせをデータベース化、専門スタッフが迅速でわかりやすい回答を提供します。

STEP 6 万一、壊れてしまっても大丈夫

引き取り、お届け敏速修理の
「東芝PC集中修理センタ」

■ インターネットでお申し込みの場合

当センタの便利サイト「PC i-repair サービス」を是非ご利用ください。(サービスメニュー)

PCサイト <http://dynabook.com/assistpc/pcfix.htm>

携帯サイト (i-モード、ボーダフォンライブ!EZ web共通) <http://pcrepair.jp>

▼修理のご案内 ▼こんなときは? ▼修理のお申し込み(PCサイトのみ)

▼修理状況お問い合わせ(見積り・納期) ▼修理規約

■ 電話でのお申し込みの場合

0120-86-9192 受付時間/9:00~17:30 [祝日、特別休日を除く]

海外・携帯電話などで上記電話番号に接続できない場合には、TEL:043-278-8122までご連絡ください。

<ピックアップサービス> ●荷造りが不要です。 ●引き取り日、時間帯指定できます。

●引き取り先と納品先を別途指定できます。 ●保証修理のピックアップサービス料金は無料です。

<クイックメンテナンス> ●修理期間(PC引き取りから納品までは、約1週間です。

STEP 7 直接会って修理の相談をしたい

対面での故障診断、修理受け付け
「東芝PC工房」
http://dynabook.com/assistpc/pckobo/index_j.htm

故障がどうか判断に迷われる場合など、直接窓口パソコンをお持ち込みいただくと、専門の技術スタッフがサポートいたします。

◆東京 〒101-0021 東京都千代田区外神田1-8-13東芝秋葉原ビル1F

TEL:03-3252-6274 営業時間:10:00~18:30 電話受付:10:00~12:00 13:00~18:30
(毎週日曜・祝日・月末最終日、当社指定の休日は除く)

※4月末までは毎週水曜日、5月以降は毎週日曜日を休日とさせていただきます。

◆大阪 〒541-0047 大阪府中央区淡路町1-6-9大阪口プロビル7F

TEL:06-6228-3115 営業時間:10:00~18:30 電話受付:10:00~12:00 13:00~18:30
(毎週日曜・祝日・月末最終日、当社指定の休日は除く)

STEP 8 自宅に来て設定して欲しい

パソコンの「困った」を解決しましょう
「東芝PC訪問サポート」

訪問スタッフがお客様先まで行ってパソコンの接続設定やアプリケーションのインストールなどを行います。(料金例:インターネット接続パック11,800円【基本出張料、消費税を含む】から)

0120-72-4685 受付時間/10:00~20:00 [年中無休]

上記番号に接続できないお客様は、TEL:03-5468-9814までご連絡ください。

※本サービスは、横河キユーアードエー株式会社提供の有料の訪問サポート「パソコンサービスステーション」のスタッフがうかがいます。
※詳しくは製品問様の「PCサポートのご案内」をご覧ください。

STEP 9 世界のスタッフが見守ります

海外からも日本語で安心、世界36地域対応
「海外保守サポート (制限付き): ILW」



ILW (International Limited Warranty) により、日本国内で購入された対象PCを海外でご利用になる場合、保証期間中に所定の地域で、「保証書」に記載の無料修理規定および制限事項・確認事項の範囲内で日本への引き取り修理サービス、または一部地域での現地修理サービスをご利用いただけます。日本への引き取り修理サービスにおいては、修理品の引き取りから通関手続き、修理済み製品のお届けまでをすべて代行いたします。さらにその際にかかる関税ならびに輸送費も当社にて負担いたします。

◆日本語での相談窓口: ILW Support Center TEL: 81-43-303-1062

受付時間(日本時間)/9:00~21:00 [祝日、特別休日を除く。土・日は19:00まで。]

海外/日本モデルのノートPCをご使用のお客様に、日本語で修理に関するご相談をお受けします。

サービス拡大!

◆ホームページから修理のお申し込みをすることができます。
(URL:<http://dynabook.com/assistpc/ilw/ilw4.htm>)

◆保証期間が切れても安心!「有料修理サポート」開始

ILW保証期間が切れても、日本への引き取り修理サービスの手続き(修理品の引き取りから通関手続き、修理済み製品のお届けまで)を有料にて代行いたします。費用のお問い合わせはILW Support Centerまで。 *一部地域を除く

海外保証対象地域(世界36地域) 2005年4月現在

カナダ、米国、アイスランド、アイルランド、イギリス、イタリア、オーストラリア、オランダ、ギリシャ、スイス、スウェーデン、スペイン、チェコ、デンマーク、ドイツ、ノルウェー、ハンガリー、フィンランド、フランス、ベルギー、ポルトガル、モナコ、リヒテンシュタイン、ルクセンブルク、南アフリカ、オーストラリア、ニュージーランド、インドネシア、韓国、シンガポール、タイ、中国、フィリピン、マレーシア、台湾、香港、*準州等を除く

※ILW対象地域は変更する場合があります。※ILW対象地域の詳細は、ホームページ「<http://dynabook.com/assistpc/ilw/ilw2.htm>」でご確認ください。※当社は、世界各国の規格を取得していないことから、お持ち込みのできない場合があります。製品のお持ち出し・お持ち込みはお客様の責任となります。※現地修理サービスで修理部品のお取り寄せに開梱およびその部品、通関手数料等がかかる場合は、お客様の負担となります。※ILW対象地域の一部地域では、法律により輸出入が規制されている部品、業務があります。規制に該当する場合は、サービス対象外となりますので、あらかじめご了承ください。※お客様の取り扱いに起因する故障は、ILWの対象外です。※制限事項・確認事項の詳細については、dynabook.comをご覧ください。

型番・ハードウェア仕様

Qosmio E10

Qosmio F10

モデル名/型番	Qosmio E10/375LS PQE10375LS	Qosmio E10/370LS PQE10370LS	F10/390LS PQF10390LS
プレインストールOS (モバイル)テクノロジー	Microsoft® Windows® XP Home Edition Service Pack 2 セキュリティ強化機能搭載(※1)(※2)		Intel® Centrino™ モバイル・テクノロジー
プロセッサ	Intel® Celeron® M プロセッサ 360 動作周波数1.40GHz		Intel® Pentium® Mプロセッサ725 (拡張版Intel SpeedStep® テクノロジー搭載) 動作周波数1.60GHz
キャッシュ	32KBインストラクションキャッシュ、32KBデータキャッシュ(メインプロセッサに内蔵)		
メモリ	1MBアドバンスド・トランスファ・キャッシュ(メインプロセッサに内蔵)		2MBアドバンスド・トランスファ・キャッシュ(メインプロセッサに内蔵)
ワイヤレスソリューション	---		統合型Intel® PRO/Wirelessネットワーク・コネクシオン
チップセット	Intel® 852GMチップセット		Intel® 855PMチップセット
BIOS ROM	1MB(フラッシュROM)、ACPI 1.0b		
メモリ	標準/最大 512MB/1GB(PC2100対応、DDR SDRAM) (※3)		512MB/2GB(PC2700対応、DDR SDRAM) (※4)
メモリ専用スロット	2スロット(※3)		2スロット(※4)
内部ディスプレイ	15型 XGA TFTカラー 高輝度Clear SuperView 液晶 1,024×768ドット(※5)(※6)		15.4型 WXGA TFTカラー 高輝度Clear SuperView液晶 1,280×800ドット(※5)(※6)
特徴	2灯式、高輝度600cd/m ² 、広視野角、低反射		1灯式、高輝度380cd/m ² 、広視野角、低反射
外部ディスプレイ(オプション)	最大1,920×1,440ドット;1,677万色(※7)		最大2,048×1,536ドット;1,677万色(※7)
内部ディスプレイと同時表示	最大1,024×768ドット(※8)		最大1,280×800ドット(※8)
ビデオRAM	最大64MB(メインメモリと共用)		64MB
グラフィックアクセラレータ	Intel® 852GM チップセットに内蔵		NVIDIA® GeForce™ FX Go5700
表示機能	表示色数:解像度 すべて1,677万色(※9) 1,920×1,440ドット、1,600×1,200ドット、1,280×1,024ドット、1,024×768ドット、800×600ドット		すべて1,677万色(※9) 2,048×1,536ドット、1,920×1,440ドット、1,600×1,200ドット、1,280×1,024ドット、1,280×800ドット、1,024×768ドット、800×600ドット
QosmioEngine (※10)	ゴーストリデュース、デジタルノイズリダクション、10bitADコンバート、3次元Y/C分離、タイムベースコレクタ、デジタルシャープネス、デジタルオーバードライブ、デブロッキング処理、インタレース・プロプレシブ変換、色補正、デリンギング処理、ブラックエンハンサ、ホワイトエンハンサ、モーションエッジスムージング		ゴーストリデュース、デジタルノイズリダクション、10bitADコンバート、3次元Y/C分離、タイムベースコレクタ、デジタルシャープネス、デジタルオーバードライブ、デブロッキング処理、インタレース・プロプレシブ変換、色補正、デリンギング処理、ブラックエンハンサ、ホワイトエンハンサ、エッジエンハンサ、ダイナミックコントラストアジャストメント(AIシーンコントロール)、モーションエッジスムージング、3次元FNR(Frame Noise Reduction) ノンリアスケーリング
入力装置	本体キーボード 87キー(OADG109Aキータイプ準拠)、キーピッチ:19mm、キーストローク:2.7mm		
ワンタッチ操作ボタン等	フロントオペレーションパネル		
ポインティングデバイス	タッチパッド		
ハードディスク	100GB(Ultra ATA100対応)(※11)		
ソフトウェア占有量	約9.99GB		約10.12GB
補助記憶装置	DVDスーパーマルチドライブ(2層書き込み)(※14)		
ドライブ	DVD-RAM書き換え 最大3倍速(※15) DVD+R(2層)書き込み 最大2.4倍速 DVD-RW書き換え 最大4倍速 CD-RW書き換え 最大10倍速 DVD-R書き込み 最大8倍速 CD-R書き込み 最大24倍速 DVD+RW書き換え 最大4倍速 DVD-ROM読み出し 最大8倍速 DVD+R書き込み 最大8倍速 CD-ROM読み出し 最大24倍速		
読み出し対応フォーマット(※16)	DVD-ROM、DVD-Video(※17)、DVD-R、DVD-RW、DVD-RAM(※18)、DVD+R、DVD+RW、音楽CD、CD-ROM、CD-R、CD-RW、マルチセッション(PhotoCD、CDエクストラ)		
通信機能	モデム データ:最大56kbps(V.90対応、ボイス速、世界61地域対応)、FAX:最大14.4kbps(※19)		
LAN	100Base-TX/10Base-T(自動認識)		
無線LAN	IEEE802.11b/g準拠(Wi-Fi準拠、WPA対応、128bit WEP対応)、1~11ch(※19)		IEEE802.11b/g準拠(Wi-Fi準拠、WPA対応、128bit WEP対応)、1~11ch(※19)
TV	TVチューナ MPEG2リアルタイムハードウェアエンコーダ		
サウンド機能	AC97準拠AC-Link接続サウンドシステム(16ビットステレオ)、harman/kardon® ステレオスピーカー内蔵、モノラルマイク内蔵		
PCカードスロット	TYPE II x1スロット(PC Card Standard準拠、CardBus対応)		
ブリッジメディアスロット	(※21) 1スロット(SDカード、メモリスティック(※22)、メモリスティックPRO(※22)、xD-ピクチャーカード、)		(※21) 1スロット(SDカード、メモリスティック(※22)、メモリスティックPRO(※22)、xD-ピクチャーカード、マルチメディアカード(※23))
インタフェース	・ヘッドホン出力/光デジタルオーディオ出力(S/PDIF)(3.5mmφステレオミニジャック) 共用×1 ・マイク入力(3.5mmφミニジャック)×1 ・RGB(15ピンミニD-sub 3段)×1・USB2.0(※24)×4 ・アンテナ入力(2.5mmφミニジャック)×1 ・S-Video出力×1(※25) ・ビデオ入力(S-Video)×1 ・i.LINK(IEEE1394)(4ピン)×1(※26) ・ビデオ入力(コンポジット映像入力端子)(3.5mmφミニジャック)×1(※27) ・LAN(RJ45)×1 ・モデム(RJ11)×1 ・D映像出力端子(※25)		
セキュリティ機能	パワーオンパスワード、インスタントセキュリティ、セキュリティロック・スロット		
電源	バッテリー リチウムイオン(バッテリーパック)(※28)		
JEITA測定法1.0	約1.7時間(※29)		約2.5時間(※29)
充電時間	約4.0時間(電源OFF時)/約4.0~10.0時間以上(電源ON時)		約3.0時間(電源OFF時)/約4.0~12.0時間以上(電源ON時)
ACアダプタ	AC100V~240V、50/60Hz(※30)		
消費電力	最大 約75W	約60W	約90W
省エネ基準(エネルギー消費効率)	S区分 0.00028(※31)		S区分 0.00032(※31)
環境条件	温度5~35℃、湿度20~80%(但し結露しないこと)(※32)		
外形寸法(突起部含まず)	338mm(幅)×285mm(奥行)×43.1mm(高さ)		373mm(幅)×285mm(奥行)×43.1mm(高さ)
質量(標準バッテリーパック装着時)	約3.6kg	約3.3kg	約3.9kg
主な付属品	光学式マウス、リモコン(※33)、バッテリーパック(本体装着済み)、ACケーブル、ACアダプタ、ビデオ入力ケーブル、アンテナ変換ケーブル、マニュアル、保証書、他		
ILW対応(制限付海外保証)	あり		
主なアプリケーション	Microsoft® Office Personal Edition 2003 (SP1適用済み)、Microsoft® Office OneNote® 2003 (SP1適用済み)		

■ TVチューナ

映像	映像入力フォーマット	525line/60Hz(NTSC)~720×480@30fps
	圧縮方法	MPEG2
	出力ビットレート	2/4/8Mbps
音声	圧縮方法	MPEG-Audio Layer2
	サンプリングレート	48kHz
	出力ビットレート	224kbit/sec
受信チャンネル	VHF	1~12ch
	UHF	13~62ch
	CATV	C13~C63ch
MPEG2エンコード方式	MPEG2リアルタイムハードウェアエンコーダ	
ビデオ・インタフェース	NTSC	
アンテナ部	同軸 75ΩF型(UHF/VHF兼用) 同梱のアンテナ変換ケーブルを経由	

[TVチューナに関するご注意]

- ステレオ、音声多重対応、CS放送、BS放送、地上デジタル放送のチャンネルは受信できません。
 - CATVの受信をおこなう場合は、CATV受信サービス(放送)がおこなわれている地域でのみ受信可能です。CATVを受信するときには、使用する機器ごとにCATV会社との受信契約が必要です。
 - 著作権保護技術の採用により、録画禁止のものは視聴したり録画したりできません。また、録画1回のみ可能なものも、PCでの視聴や録画はできません。
 - 日本国外ではご使用になれません。日本国内でご使用ください。
 - 画像や音声の品質はアンテナの電波受信状況によって大きく左右されます。
 - 電波の弱い地域では受信状態が悪くなる場合があります。この場合は市販のアンテナブースターをご購入ください。
 - 過大なゴースト、変化しているゴースト等の場合には、ゴーストを低減できない場合があります。
 - 本製品のTVチューナはPAL/SECAM方式の受信が可能であり、韓国への持ち込みと使用は韓国の法令により禁止されています。
- ※裏表紙の「使用上のご注意」もあわせてご覧ください。

RAID構成に関するご注意

- ※QosmioPlayer領域はRAIDの対象外です。
- ※RAIDの構成をするには、2台のHDDで同じ容量を使用するため、RAID構成後のハードディスク容量は概ね以下の通りになります。
- (RAID0の場合)
 - ・G20/395LSモデルではRAID構成後のHDD領域は約160GBとなります。
 - ・G20/390LSモデルではRAID構成後のHDD領域は約120GBとなります。
- (RAID1の場合)
 - ・G20/395LSモデルではRAID構成後のHDD領域は約80GBとなります。
 - ・G20/390LSモデルではRAID構成後のHDD領域は約60GBとなります。

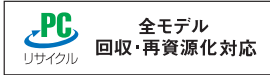
型番・ハードウェア仕様

Qosmio G10

Qosmio G20

モデル名/型番	G10/390LS PQG10390LS	G20/395LS PQG20395LS	G20/390LS PQG20390LS	
プレインストールOS (モバイル)テクノロジー	Microsoft® Windows® XP Home Edition Service Pack 2 セキュリティ機能強化搭載 (※1)(※2) Intel® Centrino™ モバイル・テクノロジー			
プロセッサ	Intel® Pentium® Mプロセッサ725 (拡張版Intel SpeedStep® テクノロジー搭載) 動作周波数1.60GHz	Intel® Pentium® Mプロセッサ750 (拡張版Intel SpeedStep® テクノロジー搭載) 動作周波数1.86GHz	Intel® Pentium® Mプロセッサ740 (拡張版Intel SpeedStep® テクノロジー搭載) 動作周波数1.73GHz	
キャッシュ メモリ	32KBインストラクションキャッシュ、32KBデータキャッシュ(メインプロセッサに内蔵) 2MBアドバンスド・トランスマフ・キャッシュ(メインプロセッサに内蔵)			
ワイヤレスソリューション	統合型Intel® PRO/Wirelessネットワーク・コネクション			
チップセット	Intel® 855PMチップセット	Intel® 915PM Expressチップセット		
BIOS ROM	1MB(フラッシュROM)、ACPI 1.0b			
メモリ	標準/最大	512MB/2GB(PC2700対応、DDR SDRAM) (※4)	512MB/2GB(DDR2 533MHz対応、DDR2 SDRAM) (※4)	
	メモリ専用スロット	2スロット(※4)		
	内部ディスプレイ	17型 WXGA TFTカラー 高輝度Clear SuperView液晶 1.440×900ドット(※5)(※6)		
	特徴	2灯式、高輝度500cd/m ² 、広視野角、低反射		
表示機能	外部ディスプレイ(オプション)	最大2,048×1,536ドット:1,677万色(※7)		
	内部ディスプレイと同時表示	最大1,440×900ドット(※8)		
	ビデオRAM	64MB	128MB	
	グラフィックアクセラレータ	NVIDIA® GeForce™ FX Go5700	NVIDIA® GeForce™ Go6600	
表示色数:解像度	すべて1,677万色(※9) 2,048×1,536ドット、1,920×1,440ドット、1,600×1,200ドット、1,440×900ドット、1,280×1,024ドット、1,024×768ドット、800×600ドット			
QosmioEngine (※10)	ゴーストリデュース、デジタルノイズリダクション、10bitADコンバート、3次元Y/C分離、タイムベースコレクタ、デジタルシャープネス、デジタルオーバードライブ、デブロッキング処理、インターレース・プログレッシブ変換、色補正、デリギング処理、ブラッキングハンサ、ホワイトエンハンサ、エッジエンハンサ、ダイナミックコントラストアジャストメント(AIシーンコントロール)、モーションエッジスムージング、3次元FNR(Frame Noise Reduction) ノンリアスケーリング			
入力装置	本体キーボード	87キー(OADGI09Aキータイプ準拠)、キーピッチ:19mm、キーストローク:2.7mm		
	ワンタッチ操作ボタン等 ポインティングデバイス	フロントオペレーションパネル	タッチパッド フロントオペレーションパネル(タッチセンサー)	
補助記憶装置	ハードディスク	160GB(80GB×2)(Ultra ATA100対応) (※12)	200GB(100GB×2)(5,400rpm、Serial ATA対応) (※12)(※13)	160GB(80GB×2)(5,400rpm、Serial ATA対応) (※12)(※13)
	ソフトウェア占有量	約10.12 GB		
	ドライブ	DVDスーパーマルチドライブ(2層書き込み) (※14) DVD-RAM書き換え 最大3倍速(※15) DVD-RW書き換え 最大4倍速 DVD-R書き込み 最大8倍速 DVD+RW書き換え 最大4倍速 DVD+R書き込み 最大8倍速 DVD+R(2層)書き込み 最大2.4倍速 CD-RW書き換え 最大10倍速 CD-R書き込み 最大24倍速 DVD-ROM読み出し 最大8倍速 CD-ROM読み出し 最大24倍速 12cm/8cmディスク対応、ATAPI接続 パフアンダーランエラー防止機能付	DVDスーパーマルチドライブ(2層書き込み、スロットローディング式) (※14) DVD-RAM書き換え 最大5倍速(※15) DVD-RW書き換え 最大4倍速 DVD-R書き込み 最大8倍速 DVD+RW書き換え 最大4倍速 DVD+R書き込み 最大8倍速 DVD+R(2層)書き込み 最大2.4倍速 CD-RW書き換え 最大10倍速 CD-R書き込み 最大24倍速 DVD-ROM読み出し 最大8倍速 CD-ROM読み出し 最大24倍速 12cmディスク対応、ATAPI接続 パフアンダーランエラー防止機能付	
	読み出し対応フォーマット(※16)	DVD-ROM、DVD-Video(※17)、DVD-R、DVD-RW、DVD-RAM(※18)、DVD+R、DVD+RW、音楽CD、CD-ROM、CD-R、CD-RW、マルチセッション(PhotoCD、CDエクストラ)		
通信機能	モデム	データ:最大56kbps(V.90対応、ボイスレス、世界61地域対応)、FAX:最大14.4kbps(※19)		
	LAN	100Base-TX/10Base-T(自動認識)		
	無線LAN	IEEE802.11b/g準拠(Wi-Fi準拠、WPA対応、128bit WEP対応)、1~11ch(※20)		
TV	Bluetooth™	Bluetooth™ Ver1.2準拠(※20)		
	TVチューナー	MPEG2リアルタイムハードウェアエンコーダ		
サウンド機能	AC97準拠AC-Link接続サウンドシステム(16ビットステレオ)、harman/kardon®ステレオスピーカー内蔵、モノラルマイク内蔵			
PCカードスロット	TYPE II×1スロット(PC Card Standard準拠、CardBus対応)			
プリジメディアスロット	1スロット(SDカード、メモリスティック(※22)、メモリスティックPRO(※22)、xD-ピクチャーカード、マルチメディアカード(※23))			
ExpressCardスロット	1スロット(ExpressCard/34対応/54対応)			
インタフェース	・ヘッドホン出力/光デジタルオーディオ出力(S/PDIF)(3.5mmΦステレオミニジャック) 共用×1 ・マイク入力(3.5mmΦミニジャック)×1 ・RGB(15ピン ミニD-sub 3段)×1・USB2.0(※24)×4 ・S-Video出力×1(※25) ・ビデオ入力(S-Video)×1 ・i.LINK(IEEE1394(4ピン)×1(※26)) ・ビデオ入力(コンポジット映像入力端子)(3.5mmΦミニジャック)×1(※27) ・LAN(RJ45)×1 ・モデム(RJ11)×1 ・D映像出力端子(※25) ・アンテナ入力(2.5mmΦミニジャック)×1			
	・アンテナ入力(小型同軸コネクタ)×1			
セキュリティ機能	パワーオンパスワード、インスタントセキュリティ、セキュリティロック/スロット			
	バッテリー	リチウムイオン(バッテリーパック) (※28)		
電源	JEITA測定法1.0	約2.4時間(※29)	約2.0時間(※29)	
	充電時間	約3.0時間(電源OFF時)/約3.5時間以上(電源ON時)	約3.0時間(電源OFF時)/約3.5~4.5時間以上(電源ON時)	
消費電力	ACアダプタ	AC100V~240V、50/60Hz(※30)		
	最大	約120W	約120W	
環境条件	省エネ基準(エネルギー消費効率)	S区約0.00030(※31)	S区約0.00025(※31)	S区約0.00027(※31)
	外形寸法(突起部含まず)	温度5~35℃、湿度20~80%(但し結露しないこと) (※32)		
質量(標準バッテリーパック装着時)	406mm(幅)×285mm(奥行)×43.1mm(高さ)			
	約4.5kg			
主な付属品	光学式マウス、リモコン(※33)、バッテリーパック(本体装着済み)、ACケーブル、ACアダプタ、ビデオ入力ケーブル、アンテナ交換ケーブル、マニュアル、保証書、他			
ILW対応(制限付海外保証)	あり			
主なアプリケーション	Microsoft® Office Personal Edition 2003 (SP1適用済み)、Microsoft® Office OneNote® 2003 (SP1適用済み)			

※1. Windows® XP Home Editionでは、WindowsNT® Server、Windows® 2000 Server等のドメインにログオンすることはできません。
 ※2. プレインストールされているOSのみサポートいたします。
 ※3. あらかじめ1スロットに512MBのメモリが装着されています。1GBに拡張するためには、512MBのメモリを装着するか、あらかじめ装着されている512MBのメモリを取り外し、1GBのメモリを1枚装着してください。取り付けることのできるメモリ容量は2つのスロットを合わせて1GBまでです。
 ※4. あらかじめ1スロットに512MBのメモリが装着されています。2GBに拡張するためには、あらかじめ装着されている512MBのメモリを取り外し、1GBのメモリを2枚装着してください。取り付けることのできるメモリ容量は2つのスロットを合わせて2GBまでです。
 ※5. TFTカラー液晶ディスプレイは、非常に高度な技術を駆使して作られています。非点灯、常時点灯などの表示(画像)が存在する事がありますが故障ではありません。あらかじめご了承ください。
 ※6. 高輝度Clear SuperView液晶は特性上、外光が映りこむ場合があります。置き場所や角度を調整してご使用ください。
 ※7. 使用可能なディスプレイは解像度により異なります。解像度に合ったディスプレイを接続してください。
 ※8. 外部ディスプレイと内部液晶を同時表示させる場合は、外部ディスプレイ/内部液晶とも内部液晶の色数/解像度で表示されます。
 ※9. 内部液晶への表示の場合、1,677万色はデザイン表示です。内部液晶の解像度よりも小さい解像度で表示する場合、初期設定では表示領域が画面いっぱい大きく表示されます。内部液晶の解像度も大きい解像度で表示する場合は仮想スリット表示となります。
 ※10. 映像の種類(TV、DVD、外部入力、録画した映像の再生など)によっては、効果が有効にならない場合があります。
 ※11. ハードディスクの容量は1GBを10億バイトで算出しています。QosmioPlayer領域として約20GB使用しています。リカバリ領域としてE10では約4.46GB、F10では約4.58GB使用しています。またG20ではRAID情報領域として約2MB使用しています。ソフトウェア占有量の容量にはリカバリ領域、QosmioPlayer領域の容量は含まれません。リカバリ領域、QosmioPlayer領域以外のすべての領域がNTFSで設定されています(Cドライブ/パーティションで設定)。
 ※12. RAID (RAID0/RAID1)を構築する場合、使用できるハードディスクの容量が異なります。
 ※13. バッテリー駆動中に書き込みを行うと、バッテリーの消耗などによっては、書き込みが失敗する恐れがあります。必ずACアダプタを接続してください。また、本ドライブは、各種ディスクの種類や特性にあつた速度を選択して読み出し/書き込みを行います。ディスクによっては最大速度での読み出し/書き込みが出来ない場合もあります。G20/395LSモデル、G20/390LSモデルでは8cmのメディアは使用できません。
 ※14. 2.6GB、5.2GBのDVD-RAMメディアへの書き込みはできません。またカートリッジの取り外しができないメディアは使用できません。G20/395LSモデル、G20/390LSモデルでは8cmのメディアは使用できません。
 ※15. 対応フォーマットによっては再生ソフトが必要な場合があります。
 ※16. DVD-Videoの再生はRegionコード「2」、[ALL]のソフトをご使用ください。また使用するDVDディスクのタイトルによっては、コマ落ちるケースがあります。なお、DVD-Video再生時は、ACアダプタを接続した状態でご使用になることをおすすめします。
 ※17. カートリッジの取り外しができないメディアは使用できません。G20/395LSモデル、G20/390LSモデルでは8cmのメディアは使用できません。
 ※18. 内蔵モデムは対応世界61地域以外では使用できません。33.6kbps以上の高速受信は接続先の対応や回線状態などが整った場合のみ可能です。送信時は最大33.6kbpsでの接続となります。K56Flex™には対応していません。FAX通信ソフトは搭載していません。
 ※19. 無線通信距離は、周辺の環境電波、障害物、設置環境、ソフトウェアなどにより影響を受ける場合があります。また、Bluetooth™と無線LANを同時に使用すると、互いの通信速度に影響を及ぼす場合があります。
 ※20. 高速データ転送には対応していません。
 ※21. 著作権保護技術MagicGate™には対応していません。
 ※22. SecureMMC™には対応していません。
 ※23. バッテリーパックは消耗品です。USB対応周辺機器すべての動作を保証するものではありません。
 ※24. 映像機器との接続には取扱のケーブルをご使用ください。
 ※25. i.LINK対応機器すべての動作を保証するものではありません。
 ※26. 同梱のビデオ入力ケーブルをご使用ください。モニタ入力機能では音声・映像の補助記憶装置への保存はできません。F10/390LSモデル、G10/390LSモデル、G20/395LSモデル、G20/390LSモデルではモニタ入力としてご使用されます。
 ※27. パーツパックは消耗品です。バッテリー駆動時間および充電時間は、使用環境により異なります。
 ※28. 社団法人電子情報技術産業協会「JEITA/バッテリー動作時間測定法(Ver1.0)」(http://jeita.or.jp/mobile/index.html)。
 ※29. なお、本体のみ、省電力制御あり。満充電の場合。ただし、実際の駆動時間は使用環境により異なります。
 ※30. 同梱されているACケーブルは、日本(100V)の法令・安全規格に適合しております。その他の国・地域でご使用される場合には、当該国・地域の法令・安全規格に適合したACケーブルを現地でお願い/求めのうえ、ご使用ください。
 ※31. エネルギー消費効率とは、省エネ法で定める測定方法により、測定された消費電力を省エネ法で定める複合理論性能で除したものです。
 ※32. 環境条件に示している温度範囲は、性能を保証するものではありません。
 ※33. 電池(単3形)2個同梱。



モデル名

OS

PCスペック
テクノロジー (CPU)
メモリ
HDD
グラフィック

ディスプレイ
画面サイズ
特徴

AV機能
高画質化機能

TVチューナ (高画質録画)

TV機能

最大録画時間

TV機能

サウンド

AV端子

ビデオキャプチャ

ドライブの種類

特徴

通信機能
無線通信機能

その他
拡張スロット
バッテリー駆動時間*7
質量*8

Qosmio E10		Qosmio F10	
E10/375LS (オープン価格*)		E10/370LS (オープン価格*)	
E10/370LS (オープン価格*)		F10/390LS (オープン価格*)	
Microsoft® Windows® XP Home Edition Service Pack 2 セキュリティ強化機能搭載			
Intel® Celeron® M プロセッサ 360 動作周波数1.40GHz 2次キャッシュ1MB		Intel® Centrino™ モバイル・テクノロジー Intel® Pentium® Mプロセッサ725 (拡張版Intel SpeedStep™ テクノロジー搭載) 動作周波数1.60GHz 2次キャッシュ2MB	
512MB/最大1GB (PC2100対応、DDR SDRAM)		512MB/最大2GB (PC2700対応、DDR SDRAM)	
100GB (Ultra ATA100対応)			
Intel® 852GMチップセットに内蔵			
15型 XGA TFTカラー 高輝度Clear SuperView 液晶 <1,024×768ドット>		15.4型ワイド WXGA TFTカラー 高輝度Clear SuperView液晶 <1,280×800ドット>	
2灯式、高輝度600cd/m ² 、広視野角、低反射		1灯式、高輝度380cd/m ² 、広視野角、低反射	
2灯式、高輝度600cd/m ² 、広視野角、低反射		2灯式、高輝度450cd/m ² 、広視野角、低反射	
QosmioEngine <ul style="list-style-type: none"> ●ゴーストリデュース ●デジタルノイズリダクション ●10bitADコンバート ●3次元Y/C分離 ●タイムベースコレクタ ●デジタルシャープネス ●デジタルオーバードライブ ●デブロッキング処理 ●インタレース・プログレッシブ変換 ●色補正 ●デリンギング処理 ●ブラックエンハンサ ●ホワイトエンハンサ ●モーションエッジスムージング 		QosmioEngine <ul style="list-style-type: none"> ●ゴーストリデュース ●デジタルノイズリダクション ●10bitADコンバート ●3次元Y/C分離 ●タイムベースコレクタ ●デジタルシャープネス ●デジタルオーバードライブ ●デブロッキング処理 ●インタレース・プログレッシブ変換 ●色補正 ●デリンギング処理 ●ブラックエンハンサ ●ホワイトエンハンサ ●エッジエンハンサ ●ダイナミックコントラストアジャストメント (AIシーンコントロール) ●3次元FNR (Frame Noise Reduction) ●モーションエッジスムージング ●ノンリアスケーリング 	
高画質化TVチューナ (MPEG2リアルタイムハードウェアエンコーダ) (約8/4/2Mbps)			
Windows® 上でも、TV視聴		InterVideo WinDVR™ 5 for TOSHIBA	
約72時間*1		約71時間*2	
電源OFFから、すぐTV視聴		QosmioPlayer	
harman/kardon® ステレオスピーカ SRSサラウンド機能 (TruSurround XT/WOW XT)			
●ビデオ入力 (コンポジット映像入力端子) ●光デジタルオーディオ出力 (S/PDIF) ●i.LINK ●S-Video出力 ●ビデオ入力 (S-Video)		●ビデオ入力 (コンポジット映像入力端子) ●光デジタルオーディオ出力 (S/PDIF) ●i.LINK ●S-Video出力 ●ビデオ入力 (S-Video) ●D映像出力 (D4/D3/D2/D1)	
ビデオデッキの映像を取り込める ビデオキャプチャ機能			
DVD+R DL (2層書き込み)対応 DVDスーパーマルチドライブ (DVD-RAM、DVD-R/RW、DVD+R/RW、DVD+R DL、DVD-ROM、CD-R/RW、CD-ROM) DVD±R 書き込み約8倍速 バッファアンダーランエラー防止機能付			
TV番組を、直接DVD録画		DVDダイレクトレコーディング	
ブロードバンド対応LAN (100Base-TX/10Base-T) & 世界61地域対応モデム			
無線LANデュアルモード (IEEE802.11b/g)		無線LANデュアルモード (IEEE802.11b/g)	
PCカードスロット (TYPE II×1) /ブリッジメディアスロット×1 (SDカード、メモリスティック、メモリスティックPRO、xD-ピクチャーカード)		PCカードスロット (TYPE I×1) /ブリッジメディアスロット×1 (SDカード、メモリスティック、メモリスティックPRO、xD-ピクチャーカード、マルチメディアカード)	
約1.7時間		約2.5時間	
約3.6kg		約3.3kg	
約3.6kg		約3.9kg	

*1:ビットレート約2MbpsでCDドライブ (空き容量:約65.58GB) に録画した場合の録画目安時間。*2:ビットレート約2MbpsでCDドライブ (空き容量:約65.33GB) に録画した場合の録画目安時間。*3:ビットレート約2MbpsでCDドライブ (空き容量:約44.98GB) とDドライブ (空き容量:約79.95GB) に録画した場合の録画目安時間の合計。*4:ビットレート約2MbpsでCDドライブ (空き容量:約64.88GB) とDドライブ (空き容量:約99.96GB) に録画した場合の録画目安時間の合計。*5:ビットレート約2MbpsでCDドライブ (空き容量:約44.88GB) とDドライブ (空き容量:約79.95GB) に録画した場合の録画目安時間の合計。*6:QosmioPlayer領域に録画できる最大録画時間。ただし1タイトルの最長録画時間は180分ですので、180分を経過すると録画は停止します。*7:JEITA測定法1.0による値。*8:標準バッテリー装着時。

Qosmio G10



17型
ワイド

G10/390LS (オープン価格*)

Qosmio G20



17型
ワイド

G20/395LS (オープン価格*)



17型
ワイド

G20/390LS (オープン価格*)

Microsoft® Windows® XP Home Edition
Service Pack 2 セキュリティ強化機能搭載

Intel® Centrino™ モバイル・テクノロジー
Intel® Pentium® Mプロセッサ725 (拡張版Intel SpeedStep® テクノロジー搭載)
動作周波数1.60GHz 2次キャッシュ2MB

512MB/最大2GB (PC2700対応 DDR SDRAM)

160GB (80GB×2) (Ultra ATA100対応)

NVIDIA® GeForce™ FX Go 5700

Intel® Centrino™ モバイル・テクノロジー
Intel® Pentium® Mプロセッサ750 (拡張版Intel SpeedStep® テクノロジー搭載)
動作周波数1.86GHz 2次キャッシュ2MB

512MB/最大2GB (DDR2 533MHz対応 DDR2 SDRAM)

200GB (100GB×2) (5,400rpm, Serial ATA対応)

RAIDレベル0/
RAIDレベル1対応

NVIDIA® GeForce™ Go 6600

Intel® Centrino™ モバイル・テクノロジー
Intel® Pentium® Mプロセッサ740 (拡張版Intel SpeedStep® テクノロジー搭載)
動作周波数1.73GHz 2次キャッシュ2MB

160GB (80GB×2) (5,400rpm, Serial ATA対応)

RAIDレベル0/
RAIDレベル1対応

17型ワイド WXGA 高輝度Clear SuperView液晶<1,440×900ドット>

2灯式、高輝度500cd/m²、広視野角、低反射

QosmioEngine

- ゴーストリデュース
- デジタルノイズリダクション
- 10bitADコンバート
- 3次元Y/C分離
- タイムベースコレクタ
- デジタルシャープネス
- デジタルオーバードライブ
- デブロッキング処理
- インタレース・プログレッシブ変換
- 色補正
- デリンギング処理
- ブラックエンハンサ
- ホワイトエンハンサ
- エッジエンハンサ
- ダイナミックコントラストアジャストメント (AIシーンコントロール)
- 3次元FNR (Frame Noise Reduction)
- モーションエッジスムージング

●ノンリアスケーリング

高画質化TVチューナ (MPEG2リアルタイムハードウェアエンコーダ) (約8/4/2Mbps)

●他のソフト利用時もTV視聴 ●タイムシフト機能 (お好み再生)

約137時間*3

約181時間*4

約137時間*5

●Windows®を起動せずにTV視聴 ●タイムシフト機能 (お好み再生/追っかけ再生) ●ハードディスクドライブに直接録画
●最大録画時間約18時間20分*6

harman/kardon® ステレオスピーカ SRSサラウンド機能 (TruSurround XT/WOW XT)

- ビデオ入力 (コンポジット映像入力端子)
- 光デジタルオーディオ出力 (S/PDIF)
- i.LINK ●S-Video出力 ●ビデオ入力 (S-Video)
- D映像出力 (D4/D3/D2/D1)

ビデオデッキの映像を取り込める **ビデオキャプチャ機能**

約8.5GB
DVD+R DL
対応

DVD+R DL (2層書き込み)対応 DVDスーパーマルチドライブ
(DVD-RAM, DVD-R/RW, DVD+R/+RW, DVD+R DL, DVD-ROM, CD-R/RW, CD-ROM)

DVD±R 書き込み約8倍速
バッファアンダーランエラー防止機能付

●DVDに直接録画ができる (直接映像でできる映像:TV番組/DVカメラ映像/ビデオキャプチャ映像)

ブロードバンド対応LAN (100Base-TX/10Base-T) & 世界61地域対応モデム

無線LANデュアルモード (IEEE802.11b/g)

無線LANデュアルモード (IEEE802.11b/g) /Bluetooth™ Ver1.2

PCカードスロット (TYPE) ×1 /ブリッジメディアスロット×1 (SDカード、xD-ピクチャーカード、マルチメディアカード、メモリスティック、メモリスティックPRO)

ExpressCardスロット×1

約2.4時間

約2.0時間

約4.4kg

約4.5kg

バッファアンダーランエラー防止機能とは CD-Rメディアなどにデータを書き込む際、ドライブへのデータ転送速度が書き込み速度に追いつかず書き込みに失敗してしまう「バッファアンダーランエラー」を回避して、安定した書き込みを実現する機能。
*電源切断、ドライブへのショック、記憶メディアの状態などによっては処理が正常におこなえずエラーとなる場合がございます。

使用上のご注意

【動画編集に関するご注意】 ●本製品はビデオ編集専用機ではありません。Windows®OSによる汎用的なPCです。●本製品は個人用・家庭用の機器です。本製品のビデオ編集機能は、趣味としてのビデオ編集を目的としたものです。●すべてのデジタルビデオ(DV)機器の動作を保証するものではありません。対応するDV機器については、各社のホームページなどでご確認ください。●DVの取り込み/書き出しを正常におこなうには、事前に使用していないアプリケーションを終了させてください。また、ハードディスク上の空き領域が不連続な状態で、DVの取り込み/書き出しをおこなうと、ハードディスクへの書き込み/読み出しが間にあわない場合があります。ハードディスクの空き領域を整理するために、定期的にデフラグを実行することをおすすめします。●外部記憶装置(外付けハードディスク、各種ディスク他)にデータを保存する場合はフレーム落ちなどが生じる可能性があります。●DV編集中にスタンバイ/ハイパネーション機能を使用しないでください。●DV使用中はIEEE1394機器のホットプラグ/アンプラグをしないでください。●ハードディスクやフロッピーディスクなどに保存した内容の変化・消失について当社はその責任を一切負いませんので、あらかじめご了承ください。

【著作権に関するご注意】 ●音楽、映像、コンピュータ・プログラム、データベースなどは著作権法により、その著作権および著作権者の権利が保護されています。こうした著作物を複製することは、個人的または家庭内で使用する目的のみおこなうことができます。左記の目的を超えて、著作者の了解なくこれを複製(データ形式の変換を含む)、改変、複製物の譲渡、ネットワーク上での配信をおこなうと、「著作権侵害」「著作人格権侵害」として損害賠償の請求や刑事処罰を受けることがあります。本製品を使用して複製品などとなる場合には、著作権法を遵守の上、適切なお使用を心がけていただきますよう、お願いいたします。●著作権保護技術の採用により、録画禁止のものは視聴したり録画したりできません。また録画1回のみ可能なものも、PCでの視聴や録画はできません。

【TV視聴と録画に関するご注意】 ●本製品は電源を入れてから録画できる状態になるまで時間がかかります。番組開始と同時に電源を入れた場合、番組冒頭の録画に間にあわない場合があります。●放送チャンネルや番組によっては、画面がコマ落ちすることがあります。ACアダプタを使用してPC本体を電源に接続して使用してください。バッテリーを使用するとバッテリーの消耗などにより、録画に失敗したり音が飛んだりするおそれがあります。●再生中や録画中にPC本体に振動や衝撃を加えると、映像が途切れたり、停止したりしてしまうことがあります。●ビデオデッキでビデオテープを再生して本製品に入力した場合、古いテープなどノイズが多いテープを使用すると、コピープロテクト機能が働いて正常に視聴したり録画したりできない場合があります。●TV視聴やタイトル再生をおこなう際PCの省電力モードを解除してご使用になることをおすすめします。●CATV番組の視聴方法は、各CATV会社によって異なります。視聴に別途ホームターミナル等の装置が必要となる場合もあります。詳しくはCATV会社にお問い合わせください。●ビデオデッキなどの映像を取り込んだとき、「垂直帰線区間(VBLANK)」と呼ばれる信号が取り込まれ、画面上部、または下部にノイズがのることがあります。これは、信号の同期をとるためにNTSCなどアナログテレビの映像信号の先頭に付与されているもので取り除くことができませんので、ご了承ください。

【DVDスーパーマルチドライブに関するご注意】 ●MPEG映像にはさまざまなフォーマットがあり、場合によっては、再生やDVD-R、DVD-RW、DVD-RAM、DVD+R、DVD+RW、DVD+R DLへの保存ができないことがあります。●作成したDVD-R、DVD+R、DVD-RW、DVD+R DLのすべての動作を保証するものではありません。一部の機器では再生/編集できない場合があります。各メディアに対応した機器をご使用ください。●2.6GB、5.2GBのDVD-RAMメディアへの書き込みはできません。●カートリッジから取り出せないメディアは使用できません。●DVD-RW、DVD+RWはデータの書き換えが可能です。使用済みのDVD-RW、DVD+RWに書き込みをおこなうときはDVD-RW、DVD+RWの消去をおこなってください。消去をおこなうと、DVD-RW、DVD+RWに保存されていた情報はすべて消去されますので、内容を十分に確認してから消去をおこなうように注意してください。●DVD-RAM、DVD-RW、DVD+R、DVD+RW、DVD+R、DVD+R DLへの書き込みでは、ファイルの管理領域なども必要になるため、メディアに記載された容量分のデータを書き込めない場合があります。●市販のDVD-Rには業務用メディア(for Authoring)と一般用メディア(for General)があります。業務用メディアはPCのドライブでは書き込みすることができません。一般用メディア(for General)を使用してください。●市販のDVD-RAM、DVD-RW、DVD+R、DVD+RW、DVD+Rには「for Data」「for Video」の2種類があります。映像を保存する場合や家庭用DVレコーダとの互換性を重視する場合は、「for Video」を使用してください。●バッテリー駆動中に書き込みをおこなうと、バッテリーの消耗などによって、書き込みに失敗するおそれがあります。必ずACアダプタを接続してください。●CD-R、CD-RW、DVD-R、DVD-RW、DVD+R、DVD+RW、DVD+R DLに書き込みをおこなうとき、電源切断、ドライブ内のショック、記憶メディアの状態などによっては処理が正常におこなえずエラーとなる場合があります。●DVDの記録は半永久的な保証をするものではありません。●製品に搭載されている書き込み用ソフトウェア以外は動作保証しません。●作成したDVD+R DLメディアは、一部の家庭用DVビデオレコーダやPCでは再生できないことがあります。また、作成したDVD+R DLメディアを再生するときは、DVD+R DLメディアの読み取りに対応している機器を使用してください。

 PCリサイクルマークがついた東芝製PCは
排出時に新たな回収再資源化料金のご負担なく引き取ります。
リサイクル

【受付窓口】東芝dynabookリサイクルセンター
ホームページ: <http://dynabook.com/pc/eco/recycle.htm> (24時間受付)

【回収お申し込み方法】
●東芝ホームページよりお申し込みの場合
ホームページ: <http://dynabook.com/pc/eco/recycle.htm> (24時間受付)
●電話にてお申し込みの場合
東芝dynabookリサイクルセンター TEL:043-303-0200
受付時間:10:00~17:00(土・日・祝日、当社指定の日を除く)
FAX:043-303-0202(24時間受付)

バッテリーのリサイクルにご協力ください。

東芝は資源有効利用促進法に基づき小形二次電池(充電式電池)の回収・再資源化の促進をおこなっております。使用済みの取り外し可能な充電式電池は電器店などに設置している「充電式電池リサイクルBOX」に入れてください。無料回収いたします。詳細は<http://www.jbrcc.com>をご覧ください。

アナログ放送からデジタル放送への移行について

地上デジタル放送は、関東、中京、近畿の三大広域圏の一部で2003年12月から開始され、その他の地域でも、2006年までに放送が開始される予定です。該当地域における受信可能エリアは、当初限定されていますが、順次拡大される予定です。地上アナログ放送は2011年7月に、BSアナログ放送は2011年までに終了することが、国の方針として決定されています。

【PCの再セットアップについて】
ハードディスクに保存されているリカバリ用データは、市販のCDディスク/DVDディスクに保存して、リカバリCD/DVDを作成することができます。万が一データ破損および誤って消去した際は、リカバリ用CD/DVDを「東芝PC工房」で販売しておりますのでお問い合わせください。

●本カタログ掲載の製品の名称はそれぞれ各社が商標として使用している場合があります。●Intel、Intel Inside、Intel Insideロゴ、Intel Centrino、Intel Centrinoロゴ、Celeron、Intel SpeedStep、Pentiumはアメリカ合衆国およびその他の国におけるインテルコーポレーションまたはその子会社の商標または登録商標です。●Microsoft、Windows、Outlook、Windows Media、Windowsロゴ、Windowsスタートロゴ、Officeロゴは、米国Microsoft Corporationの米国および他の国における登録商標です。●Windowsの正式名称は、Microsoft Windows Operating Systemです。●Microsoft Corporationのガイドラインに従って画面写真を使用しています。●Adobe、AdobeロゴはAdobe Systems Incorporated(アドビシステムズ社)の商標です。●「駅すばあと」は、(株)ヴァル研究所の登録商標です。●i.LINK&i.LINKロゴは商標です。●「CyberSupport」「ホームページミックス」「BeatJam」は、株式会社ジャストシステムの著作物であり、「CyberSupport」「ホームページミックス/R.2」「BeatJam」にかかる著作権、その他の権利は株式会社ジャストシステムおよび各権利者に帰属します。●So-net、MagicGate、マジックゲートメモリスティック、メモリースティック、メモリースティックロゴ、メモリースティック Duo、「Open MG」および「Open MG」ロゴはソニー株式会社の登録商標または商標です。●xD-Picture Card、xD-Picture Card「株」は富士写真フイルム(株)の商標です。●InterVideo、InterVideo WinDVD Creator 2 Platinum、InterVideo WinDVD 5はInterVideo Incorporatedの登録商標または商標です。●「駅探エクスプレス」「ConfigFree」「LaLaVoice」「PC i-repairサービス」は株式会社東芝の商標です。●Java、Sun、Sun Microsystemsは米国サンマークシステムズ社の米国およびその他の国における登録商標または商標です。●Bluetoothは、その商標権者が所有しており、東芝はライセンスに基づき使用しております。●Wi-Fi CERTIFIEDロゴはWi-Fi Allianceの認定マークです。●WOW XT、TruSurroundXT、SRSと(株)SRS Labs, Inc.の商標です。WOW XTとTruSurround XT技術はSRS Labs, Inc.からのライセンスに基づき製品化されています。●本製品に使われているプロセッサ(CPU)の処理能力はある状況下によって違いがあらわれます。詳しくは<http://dynabook.com/catalog/register.htm>「DVDレコーダとしてご使用になる際には、HDDに録りだめすることなく、こまめにDVDメディアにダビングすることをおすすめします。HDD容量をいっぱいまでご使用になりますと、PCの動きが不安定になったり、故障の原因となることもあり得ますので、あらかじめご了承ください。●PCのハードディスクに記録されたデータは、「削除」や「フォーマット」をおこなった後には再生されることがあります。完全消去をおこなう場合は、専門業者に依頼(有料)もしくは、市販のソフトウェア(有料)などを使用してください。詳しくは<http://dynabook.com/pc/eco/haiki.htm> ●PC本体の補修用性能部品の最低保有期間は、製品発表月から6年6ヶ月です。●付属品についてのお問い合わせは、株式会社ITサービス(本社TEL:044-540-2574)まで。●Microsoft® Windows® XP Home Edition対応ソフトウェアをご使用ください。本製品で使用するソフトウェアおよび周辺機器ご購入の際、各ソフトウェアおよび周辺機器の販売元へ動作をご確認ください。●写真はすべて本カタログ用に撮影したもので、実際の使用状況と異なる場合があります。また、写真の色は印刷のため、実際の製品の色と多少異なる場合があります。●本カタログ中の画面はハモミ合成です。●本カタログに記載された写真、内容および製品の仕様は改良のため予告なく変更することがあります。●誤動作や故障により、本製品の記憶内容が変化・消失する場合がございますが、これによる損害、および本製品の使用不能により生じたお客様の損害については、当社はその責任を一切負いませんので、あらかじめご了承ください。大切なデータ等は、必ずお客様の責任のもと、普段からこまめにバックアップされるようお願いいたします。●本製品の保証は、ハードウェアだけに適用されます。詳細は、同梱の保証書をご確認ください。●修理や点検の際には、本体の記憶装置に記録されたデータやインストールされたアプリケーションが消去される場合がありますが、これによる損害については、当社はその責任を一切負いませんので、あらかじめご了承ください。●アプレストールソフトは、市販のパッケージ製品とソフトの内容・マニュアル・その他添付ソフトにおいて一部異なる場合があります。●時計用電池は一定期間使用しなくても充電し、時間設定がずれることがあります。●本製品に添付のマニュアル(取扱説明書)における「使用上の注意事項」にある記載内容を遵守せず、損害が発生した場合、当社では一切責任を負いかねますのであらかじめご了承ください。●このカタログのディスク容量は、1MB=1000×1000byte、1GB=1000×1000×1000byte換算値です。1MB=1024×1024byte、1GB=1024×1024×1024byte換算のものとは表記上同容量でも、実容量は少なくなりますのでご注意ください。●24時間を超えるような長時間の連続使用はしないでください。●本製品でフロッピーディスクをご利用の場合は、別途オプションの「フロッピーディスクドライブ(USB)」をお買い求めください。●本カタログに記載されている数値および表記は2005年4月現在のものです。



MOBILE TECHNOLOGY
コンピュータの頭脳
インテルのテクノロジー

Intel®Centrino™ モバイル・テクノロジー


ダイナブック ドット コム
東芝PC総合情報サイト dynabook.com
<http://dynabook.com/>

コスモ ドット ジェービー
QosmioWebサイト [qosmio.jp](http://www.qosmio.jp)
www.qosmio.jp

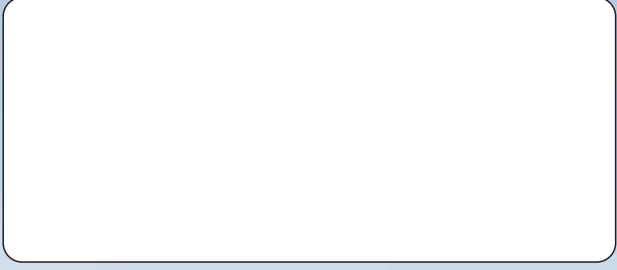
ご購入後「お客様登録」を「Room1048(トウシバ)」
<http://room1048.jp/> または、製品に同封のハガキで
お申し込みいただけます。最新のサポート情報などを
メールにてお届けいたします。

本カタログ掲載の製品の価格には、配送費、設置調整費などは含まれておりません。

この印刷物は「再生紙」として、環境にやさしい「植物性大豆油インキ」を使用しています。

 **安全に関するご注意**

正しく安全にお使いいただくために、ご使用前に必ず取扱説明書の「安心してお使いいただくために」等をよくお読みください。



株式会社 **東芝** PC & ネットワーク社
PC第一事業部 〒105-8001 東京都港区芝浦1-1-1(東芝ビルディング)