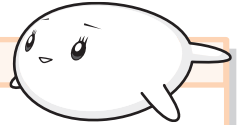




本製品には、次のマニュアルが付属しています。目的に合わせてお読みください。

役立つ冊子マニュアル

最初に見るマニュアル



安心してお使いいただくために

本製品を安全に正しく使うために重要なことが記載されています。必ずお読みになり、正しくお使いください。

*****シリーズをお使いのかたへ

本製品に付属している機器や、アプリケーション、またメモリ容量などやバッテリー駆動で使用できる時間など細かい製品仕様を記載しています。

準備しよう

Windows®のセットアップやウイルス対策など、パソコンを使い始めるまでに必要な準備と設定を説明しています。また、パソコンを買い替えたときのデータの移行方法や、購入時の状態に戻す（リカバリ）方法なども説明しています。

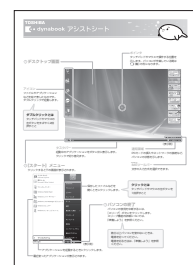
目的に合わせて見るマニュアル



「キーボードにさわるのは初めて」

アシストシート

ローマ字での入力のしかたや、入力に使うキーの位置など、文字入力のちょっとしたわからないことを説明しています。
※電子マニュアル『できるdynabook』にも詳しい説明があります。



「メモリを増設したい」「周辺機器を使いたい」

いろいろな機能を使おう

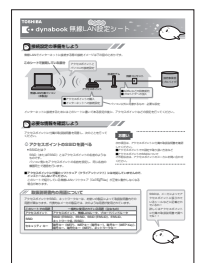
本製品にはどんな機能があるのか、どんな周辺機器が使えるのか、接続のしかたや機器を使うときに気をつけていただきたいことについて説明しています。また、パソコンの動作がおかしいと思ったときの解決策も説明しています。



「無線でネットワークにつなぎたい」

無線LANらくらく設定シート

LANケーブルをパソコンにつながない状態でLANに接続するための、簡単な設定方法を説明しています。



「テレビやDVDが見たい」「映像を編集してDVDにしたい」

映像と音楽を楽しもう

テレビやDVDをパソコンで見たり、映像をDVDに記録する方法、自分の好きな曲を集めたCDを作る方法など、オーディオ・ビジュアル機能の楽しみかたを説明しています。



「HD DVDってなに？」

HD DVDを楽しもう *HD DVDドライブ搭載モデルのみ

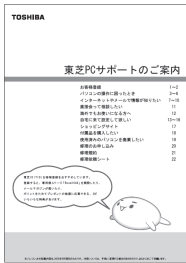
TOSHIBA HD DVD PLAYERの操作方法や、操作するときに知っておきたいこと、気をつけたいことなどを説明しています。

トラブルが発生したら……



東芝PCサポートのご案内

修理や訪問サポートの窓口など、サポート体制について紹介しています。



※ お役立ちソフト『おたすけナビ』の『よくあるしつもん』や、『いろいろな機能を使おう』にトラブルが起きたときの基本的なQ&A集があるので参考にしてください。

「パソコンの基本操作を学びたい」「インターネットやメールをやりたい」



電子マニュアル『できるdynabook』

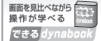
『できるdynabook』は、1レッスン完結を基本とした電子マニュアルです。画面イメージを豊富に使い、操作の流れを再現しているので、初めての方でも迷わず実際の操作を学べます。

『できるdynabook』では、次の内容を学習できます。

第1章	dynabookを使ってみよう	Windowsの画面の説明から電源の切りかたについて
第2章	ドキュメントを作ろう	ファイルの作成方法や文字入力など
第3章	インターネットを使う準備をしよう	インターネットの接続方法や無線LANの導入方法
第4章	インターネットを安全に使おう	ウイルス対策や不正アクセスなどのセキュリティ対策
第5章	Webページを楽しもう	Internet Explorerの操作方法
第6章	メールを使ってみよう	Windowsメールを使ってメールを送る方法について
第7章	ファイルの操作を覚えよう	ファイルやフォルダの整理のしかた
第8章	dynabookを使いやすくしよう	デスクトップや電源の設定変更、バックアップについて



起動方法

デスクトップ上の  をクリックする

『できるdynabook』が起動します。

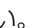
基本操作

目次：左側に目次が表示されます。

用語集：左側に用語集が表示されます。

戻る：1レッスン前に戻ります。

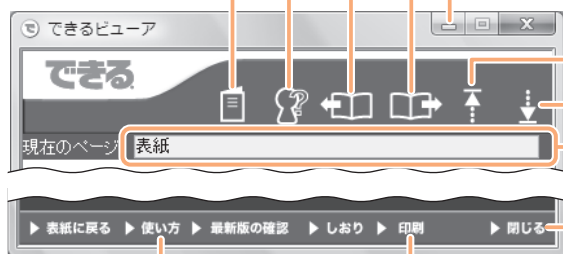
進む：1レッスン先へ進みます。

最小化：画面を最小化します。元の大きさに表示を戻す場合はデスクトップ右下の通知領域にある  をクリックしてください。

上へ：1手順上へ戻ります。

下へ：1手順下へ進みます。

現在のページ：現在開いているレッスン番号とタイトルが表示されます。



閉じる：『できるdynabook』を終了します。

印刷：表示されているページを印刷できます。

使い方：左側に『できるdynabook』のヘルプが表示されます。操作の詳細はヘルプを参照してください。

パソコンの画面で見られる！

電子マニュアル『おたすけナビ』

お役立ちソフト『おたすけナビ』は、使いたいソフトが見つかる『ソフトナビ』、パソコン操作などが学べる『マニュアル』、うまく操作ができないときに教えてくれる『サポート』の各メニューで困ったこと、迷ったことの解決をお手伝いします。

起動方法

デスクトップ上の  をクリックする

『おたすけナビ』が起動します。

ホーム画面を見てみよう！

『おたすけナビ』を起動して最初に表示されるこの画面を、「ホーム画面」と呼びます。



ソフトナビ

やりたいことに対応したソフトを見つけられます。お試し版ソフトや無線LANの設定専用のボタンもあります。

東芝 お客様登録ボタン

ユーザ登録を行う画面が表示されます。

マニュアル

基本的な使いかたから便利な使いかたまで、パソコンの有効な活用方法があります。

サポート

パソコンをうまく操作できないときや動作がおかしいときに役立ちます。

各アイコンにポインタを合わせると、ここに内容の説明が表示されます。

冊子マニュアルとあわせて見てみよう！

パソコンを使いこなすために、次のメニューを冊子マニュアルとあわせて見てください。

■ マニュアル



はじめてパソコンを使うかた向けに、パソコンのしくみや使いかたをやさしく紹介します。



このパソコンの設定変更や、アプリケーションを使った活用法を紹介します。



Windows®、インターネット、メールの基本操作をレッスンごとに紹介します。



Word 2007とExcel® 2007の基本的な使いかたについて、ぱらちゃんと一緒に学びます。



パソコンに関する用語の意味が五十音順で載っています。

■ サポート



パソコンを使っていてトラブルが発生したときの解決手段を案内します。



ちょっと便利な使いかたや、使っていて操作がおかしいと感じたときの対処法がQ&A形式で載っています。



わからないことや知りたいことについて、ヘルプやマニュアルを検索して調べることができます。



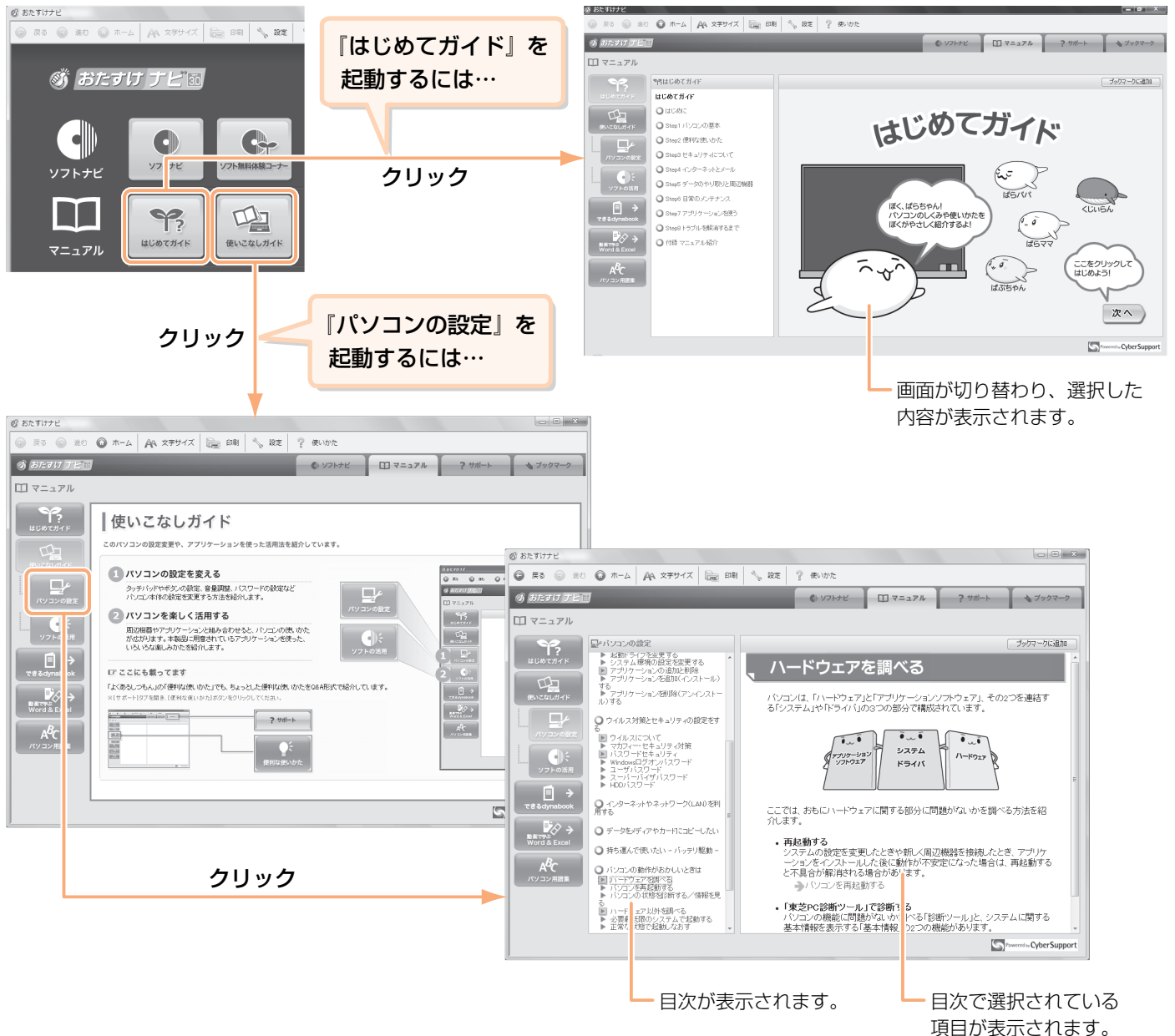
インターネットに接続して、このパソコンの最新サポート情報を表示します。



アプリケーションのサポート窓口と、プロバイダのお問い合わせ先を紹介しています。

マニュアルのみかた

ホーム画面のアイコンをクリックすると、画面が切り替わります（アプリケーションが起動する場合もあります）。『はじめてガイド』と『パソコンの設定』の表示方法を例に説明します。



基本操作

【ホーム】：『おたすけナビ』のホーム画面が表示されます。

【文字サイズ】：画面の文字サイズを変更できます。

【印刷】：『おたすけナビ』の内容を印刷できます。

【使いかた】：『おたすけナビ』のヘルプが表示されます。



【進む】：1度ページを戻って表示しているとき、元のページに進みます。

【戻る】：直前に表示したページに戻ります。



本書は植物性大豆油インキを使用しております。
 本書は再生紙を使用しております。
 GX1C000H8110 2006.12 Printed in China
 ©2006 TOSHIBA CORPORATION ALL RIGHTS RESERVED