



TOSHIBA

Official IT Partner

2002年6月
ノートPC



FIFA WORLD CUP™ 公認

DynaBook

Satellite



画面はハメコミ合成です。

さらなる使いやすさをカタチに。

— ハロゲン・アンチモンフリー材使用 環境調和型プリント基板搭載 —

DynaBook

Satellite 1850



本カタログの掲載商品の価格には、消費税、配送費、設置調整費、使用済み商品の引き取り費等は含まれておりません。

DynaBook

Satellite 1850

カスタムメイド
サービス
対応

ビジネスモバイルを「使いやすさ」で進化させる新スタンダードノートPC。

SA106P/5

モバイルIntel® Pentium® III プロセッサ 1.06GHz-M	15型 TFT	20GB Ultra ATA100対応	128MB PC133対応 SDRAM (最大1GB)
---	---------	------------------------	-----------------------------------

SA106P/4

モバイルIntel® Pentium® III プロセッサ 1.06GHz-M	14.1型 TFT	20GB Ultra ATA100対応	128MB PC133対応 SDRAM (最大1GB)
---	-----------	------------------------	-----------------------------------

SA120C/5

モバイルIntel® Celeron® プロセッサ 1.20GHz	15型 TFT	20GB Ultra ATA100対応	128MB PC133対応 SDRAM (最大1GB)
---	---------	------------------------	-----------------------------------

SA120C/4

モバイルIntel® Celeron® プロセッサ 1.20GHz	14.1型 TFT	20GB Ultra ATA100対応	128MB PC133対応 SDRAM (最大1GB)
---	-----------	------------------------	-----------------------------------

選べる3つのOS

ビジネスプラットフォームとしての信頼性と使いやすさをさらに高めたOS、Windows® XP Professionalまたは、Windows® 2000 Professional Service Pack 2、Windows® 98 Second Editionから選択することが可能です。

選べる2つのディスプレイ

大画面15型TFTカラー液晶*1と、有効表示画面で17型CRTディスプレイに相当する14.1型TFTカラー液晶*2の2つのラインアップからお選びいただけます。

*1. SA106P/5モデル、SA120C/5モデル *2. SA106P/4モデル、SA120C/4モデル



モバイルIntel® Pentium® IIIプロセッサ1.06GHz-M*1 またはモバイルIntel® Celeron®プロセッサ1.20GHz*2

モバイルIntel® Pentium® IIIプロセッサ1.06GHz-M*1またはモバイルIntel® Celeron®プロセッサ1.20GHz*2により、デスクトップ並みの高性能とビジネスモバイルでの長時間駆動を可能にします。

*1. SA106P/5モデル、SA106P/4モデル *2. SA120C/5モデル、SA120C/4モデル

PC133対応 128MB SDRAM(最大1GB)

当社従来機*1に比べ約2倍に相当する最大1GB*2までのメモリ拡張が可能です。大容量メモリにより、ビジネスモバイルでも複数アプリケーションの同時使用がより快適になります。

*1. DynaBook Satellite 1800と比較

*2. 1GBに拡張するためには、あらかじめ装着されている128MBのメモリを取り外し、512MBのメモリを2枚装着してください。



画面はハメコミ合成です。

東芝のPCは正規のWindows® オペレーティングシステムを搭載しています。
www.microsoft.com/piracy/howtotell

環境調和に配慮

ハロゲン・アンチモンフリー材使用 環境調和型プリント基板搭載

DynaBook Satellite1850には、東芝が世界で初めて開発した環境調和型のハロゲン・アンチモンフリー材を使用したプリント基板が搭載されています。焼却処理時にダイオキシン類を発生させるハロゲン、アンチモンを含まないため、PC廃棄時の有害物質発生を削減します。もちろん、米国安全規格などPC用基板に求められる条件はすべてクリアし、環境調和に対して部品単位から積極的に貢献しています。

詳細はWebサイト <http://dynabook.com/pc/eco/>をご覧ください。



東芝は世界で初めてノートPCに環境調和型プリント基板を採用しました。



ここが使いやすい



使いやすさを重視した新デザイン

LANコネクタをはじめ主要なインタフェースをボディ背面に集約。すっきりした配線が可能となり、デスクスペースを有効利用できます。また、標準装備のフロッピーディスクドライブはボディ前面に内蔵し、操作性が向上しました。

最大24倍速 CD-ROMドライブ内蔵
CardBus対応PCカードスロットを2基装備

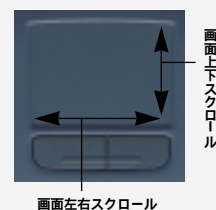


操作性が向上したキーボード

新しく87キー・キーボードを採用。

Back Spaceキー、Enterキーなどは、入力の操作性を考慮した配置にしています。また、ポインティングデバイスにはタッチパッドを採用しました。

- 1 Back Spaceキーは従来より大きくしました。
- 2 Enterキーを最右に配置し、大きさも拡大しました。
- 3 Home、PgUp、PgDn、Endキーは矢印キーと一体化し、Fnキーとの組み合わせで操作できるようにしました。
- 4 マウスポインタ操作がスムーズにできるタッチパッド採用
指先の軽いタッチでクリックやダブルクリックなどのマウスポインタ操作ができるタッチパッドを採用しています。自分の操作に合わせたオリジナル設定が可能です。



有線LANとワイヤレスLAN同時内蔵*で、ビジネスモバイルをパワーアップ

有線LANとワイヤレスLANモジュールの同時内蔵により、社内のどこにいても情報アクセスが可能です。デスクでは通常の有線LANに接続、会議室ではワイヤレスLANで社内ネットワークにアクセスといった使い方が切り替えひとつで行え、活用の幅が広がります。

*カスタムメイドサービスで選択した場合

ベースモデル



東芝のPCは正規のWindows® オペレーティングシステムを搭載しています。
www.microsoft.com/piracy/howtotell

省エネルギー、環境負荷の低減、リサイクルへの取り組み。

DynaBook Satelliteは、環境調和型PCをコンセプトに開発しています。

DynaBook Satelliteシリーズは、省エネルギーなど環境調和のための先進テクノロジーを実現。また、調達、生産、流通、使用、廃棄までの製品ライフサイクルの各段階における環境負荷低減を徹底し、さらにリサイクルへの積極的な取り組みも推進しています。

環境配慮事項(具体的内容等)					
法律・ガイドライン	<p>グリーン購入法</p> <p>DynaBook Satelliteシリーズは、2001年4月より全面施行された「グリーン購入法」で定められている判断基準を満たしています。 また、配慮項目への取り組みも積極的に行っています。</p> <p>グリーン購入法とは グリーン購入法は国や自治体に対し、グリーン商品の購入、購入努力を義務づけるもので、商品ごとに判断基準・配慮項目を定めています。PCは、グリーン購入法の特定調達品目に「電子計算機器」として指定されています。</p> <table border="1"> <tr> <td>判断基準</td> <td>エネルギー消費効率が基準値を上回らないこと</td> </tr> <tr> <td>配慮項目</td> <td> <ul style="list-style-type: none"> ・使用済製品の回収・再使用・再生利用 ・製品の長寿命化、部品の再使用、素材再生利用への設計上の工夫 ・再生プラスチックまたは再使用部品への配慮 ・包装材の再生利用、廃棄時の負荷低減への配慮 </td> </tr> </table> <p>詳細はWebサイト http://dynabook.com/pc/eco/green.htm をご覧ください。</p>	判断基準	エネルギー消費効率が基準値を上回らないこと	配慮項目	<ul style="list-style-type: none"> ・使用済製品の回収・再使用・再生利用 ・製品の長寿命化、部品の再使用、素材再生利用への設計上の工夫 ・再生プラスチックまたは再使用部品への配慮 ・包装材の再生利用、廃棄時の負荷低減への配慮
	判断基準	エネルギー消費効率が基準値を上回らないこと			
配慮項目	<ul style="list-style-type: none"> ・使用済製品の回収・再使用・再生利用 ・製品の長寿命化、部品の再使用、素材再生利用への設計上の工夫 ・再生プラスチックまたは再使用部品への配慮 ・包装材の再生利用、廃棄時の負荷低減への配慮 				
環境ラベル	<p>PCグリーンラベルの基準に対応</p> <p>本製品はJEITA「PCグリーンラベル制度」の審査基準(2001年度版)を満たしています。 詳細はWebサイト http://www.jeita.or.jp をご覧ください。</p> <p>エコシボル</p> <p>東芝では、当社製品が環境に配慮したものであるか否かを適正に評価する「東芝国内パソコン環境自主基準」を設定。この基準を満たした製品には「東芝グループ地球環境マーク」を表示しています。 詳細はWebサイト http://dynabook.com/pc/eco/kijyu.htm をご覧ください。</p>				
	<p>国際エネルギースタープログラムの基準に適合</p> <p>国際エネルギースタープログラムの参加事業者として、積極的に製品の基準適合を推進しています。 詳細はWebサイト http://www.eccj.or.jp/ene-star/ をご覧ください。</p> <p>省エネ法(2005年度達成目標値)の基準をクリア 省エネルギー法改正により導入された省エネ基準である「省エネトップランナー」。その基準値をクリアした製品づくりをしています。</p>				

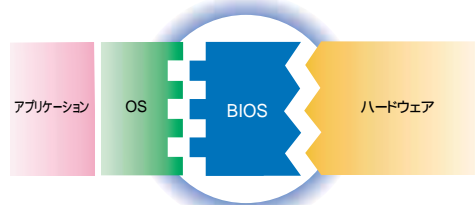
環境配慮事項(具体的内容等)	
環境負荷低減	<p>環境調和型プリント基板の開発と採用</p> <p>東芝は1998年11月、世界で初めてハロゲン・アンチモンフリー材を使用したプリント基板搭載のPCを発売しました。 焼却処理時にダイオキシン類を発生させるハロゲン、アンチモンを含まないため、PC廃棄時の有害物質発生を削減します。</p> <p>環境調和型筐体</p> <p>筐体プラスチックは焼却時にダイオキシン発生率の低い、ノンハロゲン系難燃剤を使用しています。</p>
	<p>電子マニュアル(PDF) / 再生紙使用</p> <p>マニュアルを電子化し、紙資源の節約を実現。 添付の取扱説明書については再生紙を使用しています。</p> <p>製品パッケージの「発泡スチロールレス化」を実現</p> <p>パッケージには、リサイクルが容易なダンボールを主に利用し、衝撃が吸収できる構造を工夫することで、可能な限り発泡スチロールの使用をなくしました。</p>
紙資源の節約	<p>使用済み製品の回収</p> <p>東芝では、事業系使用済PCの回収・再資源化に対応するため、横浜市に「東芝パソコンリサイクルセンター」を設置。所定の手続き完了後は、札幌、仙台、名古屋、大阪、北九州などの全国主要都市10か所のリサイクル拠点で有償による回収・再資源化を行っています。 * 2001年より施行された「資源の有効な利用の促進に関する法律(改正リサイクル法)」に基づき、PCメーカーによる事業系(法人ユーザー)から排出される使用済PCの回収・再資源化が義務づけられました。 詳細はWebサイト http://dynabook.com/pc/eco/ をご覧ください。</p>
	<p>リサイクル</p> <p>バッテリーのリサイクル</p> <p>資源利用促進法に基づき、小型二次電池の使用の表示、排出時の取り外しを容易とする構造にするなど、回収・リサイクルの促進に努めています。</p>

重要なコンポーネントの自社開発と、厳しい評価基準に裏付けられた品質。 高い信頼性は、こうして生まれています。



部品一点一点に至るまで、
高い技術力に裏打ちされた信頼性が込められています。

東芝は、液晶ディスプレイ、ハードディスク、各種ドライブ、チップセットから、PCの基本的な制御を行うBIOSに至るまで、ノートPCの重要なコンポーネントを自社開発できる技術力を持つ世界でも数少ないメーカーです。そして、これにより蓄積された技術的ノウハウを使い、他社部材を調達する場合でも、品質チェックを厳しく行い、部品一点一点に至るまで高品質を追求しています。



自社開発のBIOSで、
OSとハードウェアの関係を最適にします。

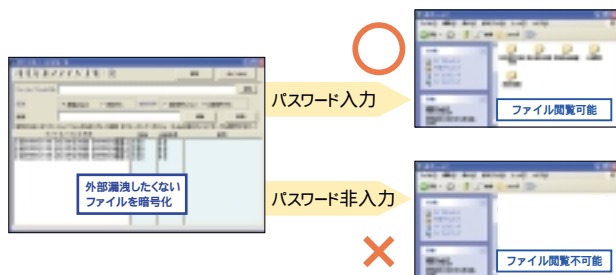
ハードウェアとOSを結び重要な役割を果たすBIOS。東芝は、このBIOSを自社開発することでハードウェアとOSのマッチングを最適化し、PCのパフォーマンスを最大限に引き出すことを可能にしています。

東芝のPCは正規のWindows® オペレーティングシステムを搭載しています。
www.microsoft.com/piracy/howtotell

ネットワーク対応の高度なセキュリティ機能や運用管理ツール。 企業の大切な情報をさまざまなリスクから守ります。

強力な暗号化ソフト「WinSafe Lite Ver.3.0」

DynaBook Satelliteシリーズは、セキュリティ強化の観点から安全性の高いTripla暗号方式を採用した「WinSafe Lite Ver.3.0」を装備しています。Triplaは、256ビット鍵長の共通鍵ブロック暗号方式で、東芝が開発しISOに登録されているアルゴリズムです。「WinSafe Lite」により、あらかじめ設定しておいた重要なファイルやフォルダをログイン時に暗号化・復号化することが可能となります。また、部課単位やグループ単位で使える共通パスワード機能により、メールの添付ファイルなどを安全に交換することができるなど、きめ細かいセキュリティ・マネジメントが行えます。



PC診断ツール **TOSHIBA ORIGINAL**

ハードディスクやメモリなどの状態を診断するソフトです。製造番号やOSのバージョン、本体の基本情報を一覧で表示させることもできます。

「Norton AntiVirus 2002」

メールやインターネット経由でのコンピュータウイルスの感染被害を未然に防ぐウイルス検索・駆除ソフトです。

*ウイルス定義ファイルは新種のウイルスやワームに対応するために、常に最新のものに更新する必要があります。なお無償の更新サービスは期間限定になりますので、期間終了後は有償の更新サービスをお申し込みいただくことでサービスを延長することができます。
詳細は <http://shop.symantec.co.jp/Definitionkey.asp> をご覧ください。

「Intel® LANDesk® Client Manager 6.2」

情報管理機能や障害通知機能、リモート管理機能などによりクライアントマシンの一元管理をはかることを目的としたDM(Desktop Management Interface)に準拠し、システム管理者の負担軽減、およびシステム全体のコスト軽減に貢献します。

セキュリティロック(ケンジントロック)スロットをはじめ、各種ロック機能を装備

「ノートPC本体に「鍵」をつける」という発想で盗難を防止するケンジントロックの専用スロットを装備。また、電源投入時にパスワードを設定する「パワーオンパスワード」や、離席時にワンタッチで操作ロックをかける「インスタントセキュリティ」、PCカードの抜き差しをロックする「PCカードロック」を備えています。

*ケンジントロックに関するお問い合わせ
東芝情報機器株式会社 商品企画開発部 03-5460-8534

TOSHIBA ORIGINAL 使いやすい東芝オリジナルソフト

このマークがついたソフトはノートPCを知りつした東芝がノートPCをより使いやすのために開発したソフトウェアです。

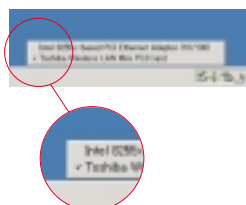
ワイヤレスLAN

IEEE802.11b規格準拠のワイヤレスLANをサポート。 ケーブル不要で、自由自在に社内ネットワークが構築可能です。

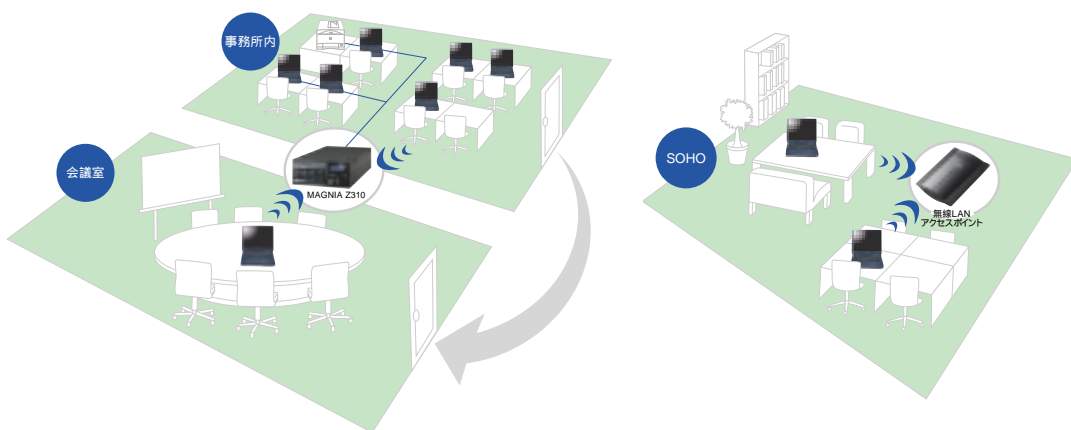
ワイヤレスLAN環境はケーブル敷設不要のため、オフィス内レイアウトが自由自在に行えます。そして、複数のアクセスポイントを効率的に配置することにより、広いエリアをカバーした社内LAN構築が容易に実現します。また、DynaBook Satelliteシリーズは、有線/ワイヤレスLANを簡単に切り替えられる機能や、通信状態や電波状況が一目で確認できるユーティリティを装備し、ネットワークをいっそう使いやすくします。

ネットワークデバイススイッチで切り替えが簡単。

複数の通信機能を使い分けようとすると、多くの場合、接続環境が変わるたびに設定変更の必要があります。そうした設定作業のわずらわしさを解消する便利なユーティリティが「ネットワークデバイススイッチ」です。ワンクリックで有線/ワイヤレスLANの切り替えができます。



ワンクリックで簡単切り替え



MAGNIA Z310で有線+ワイヤレスLANシステムを構築。

東芝のMAGNIA Z310は、ワイヤレスLANカード(別売)を挿入するだけで、本体付属のアクセスポイント機能により、既存の有線LAN環境にワイヤレスLAN環境を導入できるPCサーバです。たとえば会議室や商談コーナーなどから社内ネットワークにアクセス可能となり、会議の際には参加者が各自のPCで情報を共有するなど生産性向上が図れ、また、ペーパーレス化にも貢献します。

無線LANアクセスポイントでネットワーク環境を手軽に実現。

無線LANアクセスポイントを利用すれば、SOHOなどでのネットワーク構築も容易です。ワイヤレスのためオフィスレイアウトの制約がなく、また、アクセスポイントの増設によりネットワーク拡張も簡単。企業の成長に合わせて自由に発展可能なことがワイヤレスLANの大きな強みです。

MAGNIA Z310、無線LANアクセスポイントの仕様はP.10をご覧ください。

幅広い用途にお応えする、DynaBook Satelliteの新ラインアップです。

Windows® XP ProfessionalとWindows® 2000 Professional Service Pack 2、
Windows® 98 Second Editionの3タイプのOSをラインアップ。さまざまなビジネスシーンに合わせてお選びいただけます。

*カスタムメイドサービスについてはP.8をご覧ください。

モデル/型番	本体標準価格(税別)	アプリケーションモデル/型番	CPU	ディスプレイ	
 <p>SA106P/5モデル <ベースモデル></p> <p>カスタムメイドサービス対応</p>	PS1851CP561P 318,000円	PS1851CP561D 338,000円	モバイルIntel®Pentium® III プロセッサ 1.06GHz-M	15型 TFT 1,024 × 768	
	PS1851CP5612 318,000円	PS1851CP561B 338,000円			
	PS1851CP5618 318,000円	PS1851CP561A 338,000円			
 <p>SA106P/4モデル <ベースモデル></p> <p>カスタムメイドサービス対応</p>	PS1851CP461P 298,000円	PS1851CP461D 318,000円		モバイルIntel®Pentium® III プロセッサ 1.06GHz-M	14.1型 TFT 1,024 × 768
	PS1851CP4612 298,000円	PS1851CP461B 318,000円			
	PS1851CP4618 298,000円	PS1851CP461A 318,000円			
 <p>SA120C/5モデル <ベースモデル></p> <p>カスタムメイドサービス対応</p>	PS18512C561P 298,000円	PS18512C561D 318,000円	モバイルIntel®Celeron® プロセッサ 1.20GHz		15型 TFT 1,024 × 768
	PS18512C5612 298,000円	PS18512C561B 318,000円			
	PS18512C5618 298,000円	PS18512C561A 318,000円			
 <p>SA120C/4モデル <ベースモデル></p> <p>カスタムメイドサービス対応</p>	PS18512C461P 278,000円	PS18512C461D 298,000円		モバイルIntel®Celeron® プロセッサ 1.20GHz	14.1型 TFT 1,024 × 768
	PS18512C4612 278,000円	PS18512C461B 298,000円			
	PS18512C4618 278,000円	PS18512C461A 298,000円			

東芝のPCは正規のWindows® オペレーティングシステムを搭載しています。
www.microsoft.com/piracy/howtotell



アプリケーションモデルに
Office XP Personalをプレインストール

Microsoft® Word 2002
Microsoft® Excel 2002
Microsoft® Outlook® 2002

Microsoft® Bookshelf® Basic Ver.3.0
Microsoft® IME 2002

メモリ	ハードディスク	CD-ROM	通信	拡張スロット	ILW	プレインストールOS
128 _{MB} / 最大 1 _{GB} PC133対応 SDRAM	20 _{GB} Ultra ATA100対応	読出最大 24 ⁺ 倍速	LAN 100Base-TX/ 10Base-T	PCカードスロット 2 or 1 (TYPE) (TYPE)	適用	Windows® XP Professional
						Windows® 2000 Professional Service Pack 2
						Windows® 98 Second Edition
						Windows® XP Professional
						Windows® 2000 Professional Service Pack 2
						Windows® 98 Second Edition
						Windows® XP Professional
						Windows® 2000 Professional Service Pack 2
						Windows® 98 Second Edition
						Windows® XP Professional

本カタログの掲載商品の価格には、消費税、配送費、設置調整費、使用済み商品の引き取り費等は含まれておりません。

東芝のPCは正規のWindows® オペレーティングシステムを搭載しています。
www.microsoft.com/piracy/howtotell

使用環境や用途に合わせて自由に選択可能。カスタムメイドサービスはPC最適配置に貢献します。

DynaBook Satelliteシリーズは、ベースモデルを基にニーズに合わせてメモリ、ハードディスク、ドライブ、ワイヤレス、アプリケーション、OSを自由に選択できるカスタムメイドサービスに対応しています。ビジネスや企業システムに合った最適なPCをセレクトできます。

納期・価格など詳細に関しては営業スタッフまでお問い合わせください。

モバイルIntel® Pentium® III プロセッサ 1.06GHz-M SA106P/5モデル 15型TFT SA106P/4モデル 14.1型TFT ベースモデル 12 タイプ 組み合わせ 計 192 バリエーション	メモリ	ハードディスク	ドライブ	通信	ワイヤレス	アプリケーション	プレインストールOS
	128MB	20GB	CD-ROM	LAN	なし	なし	Windows® XP Pro
	256MB	30GB	CD-R/RW		ワイヤレス LAN	Office XP Personal	Windows® 2000
							Windows® 98

□ ベースモデル
■ カスタムメイド サービスメニュー

モバイルIntel® Celeron® プロセッサ 1.20GHz SA120C/5モデル 15型TFT SA120C/4モデル 14.1型TFT ベースモデル 12 タイプ 組み合わせ 計 96 バリエーション	メモリ	ハードディスク	ドライブ	通信	ワイヤレス	アプリケーション	プレインストールOS
	128MB	20GB	CD-ROM	LAN	なし	なし	Windows® XP Pro
	256MB		CD-R/RW		ワイヤレス LAN	Office XP Personal	Windows® 2000
							Windows® 98

□ ベースモデル
■ カスタムメイド サービスメニュー

ベースモデル / カスタムメイドモデル共に、アプリケーション / OSをお選びいただけます。 Office XP Personal Microsoft® Office XP Personal Windows® 2000 Microsoft® Windows® 2000 Professional Service Pack 2 Windows® XP Pro Microsoft® Windows® XP Professional Windows® 98 Microsoft® Windows® 98 Second Edition

カスタムメイドサービスメニュー - ハードウェア仕様

DynaBook Satellite 1850 メニュー

補助記憶装置 (固定式)	ハードディスク (1)	30GB(Ultra ATA100)
	CD-R/RW (2)	書き込み最大8倍速CD-R / 書換え最大8倍速CD-RW (3) / 読出最大24倍速CD-ROM (12 / 8cmディスク対応) ATAPI接続 バッファアンダーランエラー防止機能

1. ハードディスクは、Windows® 98モデルは全領域がFAT32で設定されています。Windows® XP Pro、Windows® 2000モデルは全領域がNTFSで設定されています。(CFドライブはパーティションで設定)
2. CDライティングソフト「Drag'n Drop CD Ver.2.0」が添付されています。
3. CD-R/RWに書き込みを行う場合は、ACアダプタを接続した状態でご利用ください。

バッファアンダーランエラー防止機能

カスタムメイドサービスで選択できるCD-R/RWドライブには、「バッファアンダーランエラー」を回避して、安定した書き込みを実現する機能を備えています。

* 電源切断、ドライブへのショック、記録メディアの状態などによっては処理が正常に入らずエラーとなる場合がございます。



ワイヤレスLAN(本体内置)

ワイヤレスネットワークを実現

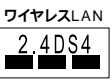
* 別途アクセスポイントが必要です。詳しくはP.10をご覧ください。

規格	IEEE802.11gワイヤレスLAN標準互換プロトコル(準拠 ARIB STD-T66(2.4GHz帯高度化小電力データ通信システム規格))
伝送方式	直接拡散型スペクトラム拡散(DS-SS方式) 単信(半二重)
使用周波数帯	2.4GHz帯
周波数範囲	2,412 ~ 2,462MHz(1 ~ 11ch)
データ転送速度	最大11Mbps(1)
出力	15dBm
受信感度	- 83dBm(11Mbps時)
通信距離	見通し約100m(2)
アクセス方式	インフラストラクチャモード、アドホックモード
アンテナ	ダイパシティブ方式(内置)
セキュリティ	128 / 64bit WEP

1. 11Mbps/5.5Mbps/2Mbps/1Mbpsを自動切替
2. データ転送速度、周囲の電波環境、障害物、設置環境等により異なります。

この機器の使用周波数帯は2.4GHz帯です。この周波数帯では電子レンジ等の産業・科学・医療機器のほか、他の同種無線局、工場の製造ライン等で使用されている免許を要する移動体識別用の構内無線局、免許を要しない特定小電力無線局、アマチュア無線局等(以下「他の無線局」と略す)が運用されています。1. この機器を使用する前に、近くで「他の無線局」が運用されていないことを確認してください。2. 万一、この機器と「他の無線局」との間に電波干渉が発生した場合には、速やかにこの機器の使用チャンネルを変更するか、使用場所を変えるか、又は機器の運用を停止し電波の放射を停止してください。3. その他、電波干渉の事例が発生した場合など何かお困りのことが起きたときは、東芝PCダイヤルへお問い合わせください。

ベースメーカー(医療機器)に影響を及ぼす恐れがあるので、病院など使用が禁止されている所では使用しないでください。



内蔵ワイヤレスLAN対応地域

カスタムメイドサービスでワイヤレスLAN搭載を選択した場合のみ

カナダ、アメリカ、オーストリア、ベルギー、デンマーク、フィンランド、フランス、ドイツ、イタリア、オランダ、ノルウェー、ポルトガル、スペイン、スウェーデン、スイス、イギリス、ギリシャ、アイスランド、アイルランド、ルクセンブルク、オーストラリア、ニュージーランド、フィリピン、シンガポール、タイ、香港、日本

本製品は上記にあげる国 / 地域の無線規格を取得しております。これらの国 / 地域以外では使用できません。対応国 / 地域以外ではワイヤレスLANをOFFにしてください。

東芝のPCは正規のWindows® オペレーティングシステムを搭載しています。
www.microsoft.com/piracy/howtotell

国内では東芝PCダイヤル・東芝PC集中修理センタなど、 そして海外ではILWによる充実したサポート体制です。

技術的なご質問、お問い合わせは **東芝PCダイヤル**

ナビダイヤル
〈全国共通電話番号〉

0570-00-3100 (サポート料無料)

受付時間 / 9:00~19:00(祝日、12/31~1/3を除く)

電話番号はおまちがえのないよう、お確かめのうえ、おかけいただきますようお願いいたします。

海外からの電話、携帯電話等で上記電話番号に接続できないお客様・NTT以外とマイラインプラスなどの回線契約をご利用のお客様は、**043-298-8780** で受け付けております。

お客様からの電話は全国6箇所(千葉市、大阪市、名古屋市、福岡市、仙台市、札幌市)の最寄りの拠点に自動的に接続されます。

ご注意:

- (1)ナビダイヤルでは、ダイヤル後に通話区間料金のアナウンスが流れます。これはお客様から全国6箇所の最寄りの拠点までの通常電話料金で、サポート料金ではおれません。(サポート料金は無料です。)
- (2)ナビダイヤルでは、NTT以外とマイラインプラスをご契約の場合でも、自動的にNTT回線を使用することになりますので、あらかじめご了承ください。

パソコンの修理依頼は

東芝PC集中修理センタ



0120-86-9192

受付時間: 9:00~17:30(祝日、特別休日を除く)

東芝PC集中修理センタでは、お客様の大切なパソコンが万が一故障した場合に、ピックアップサービスをご利用いただき、迅速な修理対応を実施いたします。

1. 東芝国内仕様PCに限ります。

電話またはFAX

引取り 梱包

修理センタ

お客様お届け

<http://dynabook.com/assistpc/pcfix.htm>

PCI-repairサービス

携帯端末(iモード・J-SKY・EZ web)Webサイト

<http://pcrepair.jp>

お客様からお預かりしたパソコンの修理状況が携帯端末からご確認できます。

*本サービスは東芝集中修理センタに直接お申込みのお客様へのサービスです。

ピックアップサービス

当センタでは保証修理のピックアップサービス料金は無料です。

荷造りが不要です。引取り日・時間帯を指定できます。

引取り先と納品先を別途指定できます。

有料修理のピックアップサービスご利用の場合の料金はノートPCの場合は2100円(税別)です。(本サービスには、往復運賃・梱包手数料・特殊梱包材・保険代金等が含まれております。)

クイックメンテナンス

当センタの修理期間(パソコンの引取り納品)は、約1週間です。

(輸送・部品の状況により、多少遅れることがあります。また、ご販売店様経由で修理を依頼する場合には、お取り次ぎや輸送の関係上、お時間がかかることをあらかじめご容赦願います。)

修理診断サービス

有料修理の場合には、ご希望により修理料金をお知らせいたします。

(修理キャンセルの場合には、診断料金・ピックアップサービス料金を申し受けます。)

サポートスタッフが充実

東芝PCテクノセンタ & 東芝PC工房

東京
〒101-0021 東京都千代田区外神田1-8-13 東芝秋葉原ビル1F
tel.03-3257-3100
営業時間:10:00~18:30
電話受付:10:15~12:00 13:00~18:15
(毎週水曜日・祝日・月末最終日、当社指定の休日は除く)

大阪
〒556-0006 大阪府大阪市浪速区日本橋東1-10-10 東芝日本橋ビル1F
tel.06-6644-2281
営業時間:10:00~18:30
電話受付:10:15~12:00 13:00~18:15
(毎週水曜日・祝日・月末最終日、当社指定の休日は除く)

名古屋 PC工房のみ)
〒461-0001 愛知県名古屋市中区泉1-20-28
tel.052-961-2549
営業時間:10:00~18:30(受付は18:15分迄)
電話受付:10:15~12:00 13:00~18:15
(毎週水曜日・祝日・月末最終日、当社指定の休日は除く)

東芝PC FAX情報サービス

043-270-1358

東芝PCの商品情報を24時間お届けします。システムメンテナンスのために休止させていただきます。ご了承ください。

東芝PC 総合情報サイト

ダイナブック ドット コム

dynabook.com <http://dynabook.com/> (2002年6月現在)

個人・家庭向け情報



製品情報
プロモーション情報



企業向け情報

製品情報
ビジネストレンド



サポート情報

お客様登録 サポート窓口 モジュールダウンロード

「よくある質問」(FAQ)

パソコンの操作に困ったらこちら。自然語によるあいまい検索が可能で、図や解説をまじえた解決方法を掲載しています。

ILW 世界39地域対応のILW。海外保守サポート (制限付海外保証)

日本語での対応窓口: IT Support Center 81-42-354-3844

海外に滞在される日本モデルのノートPCをお持ちのお客様に対して、日本語で修理に関する相談をお受けします。

ILW(International Limited Warranty)とは

対象PCを海外でご使用になる時は「International Limited Warranty」によりご購入日より1年間、海外の所定の地域で、制限事項・確認事項の範囲内で修理サービスがご利用いただけます。ILWは登録制です。

海外保証(制限付)ご利用手続き(東芝国内仕様PC)

「東芝パソコンお客様登録カード(郵便はがき)のILW欄の「申請する」を選択し、その他空欄の記入事項をうめてご購入後30日以内に投函してください。

30日を過ぎますと無効になりますのでご注意ください。(新規登録時のみインターネットホームページから登録ができます)型名、製造番号、購入年月日は必ずご記入ください。記入漏れがあると無効になりますのでご注意ください。申請後、「ILWステッカー」が郵送されますので、本体機器裏に貼り付けてください。

「ILWステッカー」を貼り付けた本体機器がILWの対象となります。「ILWステッカー」が貼り付けられていない場合、本サービスは受けられません。

当社製品は、世界各国の規格を取得してないことから、お持込みできない場合があります。製品の持出し・お持込みはお客様の責任となります。修理部品の取り寄せに關税およびその他税金、通関手数料等がかかる場合は、お客様の負担となります。

現地でのパソコンのお持込み・引き取り、郵送にかかる費用は、お客様の負担となります。

保証外の修理は、ILWの対象外です。

制限事項・確認事項の詳細については、Webをご覧ください。

<http://dynabook.com/assistpc/ilw.htm>

海外保証対象地域(世界39地域) - 2002年6月現在 -

カナダ アメリカ オーストラリア ベルギー デンマーク フィンランド フランス ドイツ イタリア オランダ ノルウェー ポルトガル スペイン スウェーデン スイス C.I.S.(ロシア) イギリス 南アフリカ イスラエル クエート レバノン オマーン サウジアラビア トルコ U.A.E オーストラリア バングラディッシュ 中国 インド インドネシア マレーシア パキスタン フィリピン シンガポール スリランカ タイ 韓国 台湾 香港

東芝のPCは正規のWindows® オペレーティングシステムを搭載しています。

www.microsoft.com/piracy/howtotell

多彩な周辺機器が、DynaBook Satelliteシリーズの使いやすさをさらに高めます。

IAサーバ

高密度実装技術を活かした高性能、省スペースサーバ。



IAサーバMAGNIA Z310

IAサーバMAGNIA Z310の特長

RAID、ホットプラグハードディスク、2ポートLANなど、サーバに必要な冗長性を標準装備。OSが停止してもサーバの情報取得できるOut of band LANを標準サポート。モジュールデザイン採用により、システム規模に応じて柔軟なシステム構築が可能。ワイヤレスLANカード(PBC3482A / 別売)を挿入するだけで、アクセスポイント機能を実現。

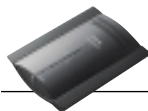
お問い合わせ：PCサーバ営業部 03-3457-3019

機種名	IAサーバMAGNIA Z310	
CPU	種類	Pentium® III-S 1.13GHz / 1.26GHz / 1.40GHz
	CPU数	1~2
メモリ容量(最大)	3GB	
ハードディスク容量(最大)	744GB(本体内蔵:160GB(IDE)+拡張ディスクユニット:584GB(SCSI))	
ハードディスクホットプラグ	可(内蔵IDE、拡張ディスクユニット)	
RAIDコントローラ	IDE RAID標準搭載	
I/Oスロット	PCI	1(64bit / 66MHz)
	PCMCIA	1(TYPE II、ワイヤレスLANカード専用)
3.5型ベイ	1(内蔵テープ装置または内蔵IDEハードディスクで占有)	
LANインタフェース	100Base-TX / 10Base-T Ethernet x 2 オンボード標準搭載(WOL、AFT、ALB対応)	
対応OS	Microsoft® Windows NT® Server4.0、Microsoft® Windows® 2000 Server、Turbolinux Server、Red Hat Linux	
標準添付ソフト	サーバ監視ツール	「HarnessEye/web」
	サーバ設定支援ツール	「SetupInstructor」
ワイヤレスLAN設定ツール	「ソフトウェアアクセスポイント」	
外形寸法	233(幅)×396.5(奥行)×99(高さ)mm(ラックタイプ 219.4(幅)×395(奥行)×85(高さ)mm)	
本体質量(最大)	8.5kg	

ワイヤレスLAN

IEEE 802.11b規格に準拠し、最大11Mbpsでのデータ伝送が可能。

規格による速度を示したものであり、実効速度は異なる場合があります。



無線LANアクセスポイント [型番: IPC5037A]
オープン価格

無線LANアクセスポイントの特長

1つのグローバルアドレスを複数のプライベートアドレスに変換できるIPマスカレードや、プライベートアドレスを自動的に割り当てるDHCPクライアント/サーバにより、ネットワークの拡張が簡単。WEP、SS-ID、MACアドレスフィルタリングによるセキュリティ機能をサポート。100Base-TX/10Base-TのLANポートとRS232Cポートを標準搭載。



無線LAN PCカード [型番: IPC5038A]
オープン価格

無線LAN PCカードの特長

付属のDriver&Utility CD-ROMにより、ネットワークの初期設定が簡単。無線LANアクセスポイントを介さずに無線LAN PCカード同士の通信が可能。

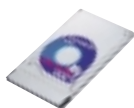
オープン価格の商品は標準価格を定めておりません。

お問い合わせ：東芝PC IOSセンター 043-278-5970

機種名/型番	無線LANアクセスポイント / IPC5037A	無線LAN PCカード / IPC5038A
規格	IEEE802.11/IEEE802.11b	RCR STD-33、ARIB STD-T66
使用波数帯	2.4GHz帯	
チャンネル	1~14チャンネル	
信号伝送方式	DS-SS方式(直接拡散スペクトラム拡散方式)	
通信速度(1)	11Mbps、5.5Mbps、2Mbps、1Mbpsを自動切替	
伝送距離(2)	屋外: 50m(11Mbps時) 80m(5.5Mbps時) 120m(2Mbps時)	
	屋内: 30m(11Mbps時) 50m(5.5Mbps時) 80m(2Mbps時)	
セキュリティ	SS-ID、WEP(128bit/64bit)、MACアドレスフィルタリング	
アンテナ	ダイバシティ方式	
外部接続端子	100Base-TX/10Base-T x 1、RS232Cシリアルポート x 1	-
コネクタ	-	PCMCIA TYPE II
ユーザインタフェース部	状態表示LED x 4	状態表示LED x 1
電源	AC100V(50/60Hz)	DC5V(PCより供給)
定格	0.8A(5V DC)	0.4A(5V DC)
外形寸法	135 x 179 x 34.3(mm)	54 x 114.5 x 5(mm)
質量	約300g(本体部のみ)	約50g
付属品	専用ACアダプタ、壁掛け用ネジ 電波に関する注意ラベル、取扱説明書、保証書	取扱説明書、CD-ROM(ドライバ/ユーティリティ) 電波に関する注意ラベル、保証書
環境条件	使用温度: 5~35、保存温度: -10~60	湿度: 8~80%(結露なきこと)

1. 規格による速度を示したものであり、実効速度は異なる場合があります。
2. 使用環境により異なります。

モバイルディスク



モバイルディスク5GB
[型番: PAMHD005]
オープン価格



モバイルディスク2GB
[型番: PAMHD002]
オープン価格

オープン価格の商品は標準価格を定めておりません。

機種名/型番	モバイルディスク5GB / PAMHD005	モバイルディスク2GB / PAMHD002
インタフェース	PC CARD ATAC TYPE II 準拠	
フォーマット容量	5.0GB	2.0GB
ヘッド数	2	
回転数	3,990rpm	4,200rpm
平均シーク時間	15ms	
ディスク転送速度	最大123Mbit/s	最大130Mbit/s
ホスト転送速度	最大5.2MB/s	
バッファサイズ	256KB	
電圧	3.3V/5V(±5%)	
消費電力	最大約2W	
省エネ法に基づくエネルギー消費効率	D区別0.16000	D区別0.40000
外形寸法	約54(幅)×86(奥行)×5(高さ)mm	
質量	約55g	
付属品	セットアップディスク1枚、専用ケース、取扱説明書、保証書	

エネルギー消費効率とは、省エネ法で定める測定方法により測定された消費電力を省エネ法で定める記憶容量で除したものである。

ディスプレイ

TFT液晶ディスプレイ17型-A / IPCD041A

オープン価格



最大表示解像度: 1,280 x 1,024ドット
外形寸法: 424mm(W) x 178mm(D) x 436mm(H)
デジタルRGB(DVI)、アナログRGB接続
スピーカ(1W) x 2 質量: 約6.5kg

TFT液晶ディスプレイ15型-E / IPCD040A

オープン価格



最大表示解像度: 1,024 x 768ドット
外形寸法: 353mm(W) x 140mm(D) x 370mm(H)
デジタルRGB(DVI)、アナログRGB接続
スピーカ(1W) x 2 質量: 約4.5kg

カラーCRTディスプレイ17型-A / IPCD043A

オープン価格



17型ブラウン管(フラットタイプ) 低反射帯電防止処理
最大表示解像度: 1,280 x 1,024ドット
外形寸法: 404mm(W) x 442mm(D) x 434mm(H)
アナログRGB接続 質量: 約17.0kg

カラーCRTディスプレイ15型-A / IPCD042A

オープン価格



15型ブラウン管、低反射帯電防止処理
最大表示解像度: 1,280 x 1,024ドット
外形寸法: 360mm(W) x 382mm(D) x 367mm(H)
アナログRGB接続 質量: 約12.5kg

オープン価格の商品は標準価格を定めておりません。

お問い合わせ：東芝PC IOSセンター 043-278-5970

東芝のPCは正規のWindows® オペレーティングシステムを搭載しています。

www.microsoft.com/piracy/howtotell

DynaBook Satellite 1850 / 型番・ハードウェア仕様

モデル名/型番	DynaBook Satellite 1850 SA106P/5モデル ベースモデル			DynaBook Satellite 1850 SA106P/4モデル ベースモデル			DynaBook Satellite 1850 SA120C/6モデル ベースモデル			DynaBook Satellite 1850 SA120C/4モデル ベースモデル			
	PS1851CP 561P	PS1851CP 5612	PS1851CP 5618	PS1851CP 461P	PS1851CP 4612	PS1851CP 4618	PS18512C 561P	PS18512C 5612	PS18512C 5618	PS18512C 461P	PS18512C 4612	PS18512C 4618	
アプリケーションモデル Microsoft® Office XP Personal	PS1851CP 561D	PS1851CP 561B	PS1851CP 561A	PS1851CP 461D	PS1851CP 461B	PS1851CP 461A	PS18512C 561D	PS18512C 561B	PS18512C 561A	PS18512C 461D	PS18512C 461B	PS18512C 461A	
プロセッサ (17)	モバイルIntel® Pentium® IIIプロセッサ1.06GHz-M (拡張版 Intel SpeedStep® テクノロジー搭載)						モバイルIntel® Celeron® プロセッサ1.20GHz						
チップセット	Intel® 830MPチップセット												
キャッシュメモリ	32KB (1次キャッシュ, CPU内に蔵) 512KB (2次キャッシュ, CPU内に蔵)						32KB (1次キャッシュ, CPU内に蔵) 256KB (2次キャッシュ, CPU内に蔵)						
BIOS ROM	512KB フラッシュROM) ACPI1.0b, APM1.2, Plug and Play 1.0a												
メモリ	標準 / 最大 128MB / 1GB PC133対応 SDRAM (1) 2スロット (2)												
表示機能	内部ディスプレイ	15型 TFTカラー液晶 (3) 1,024 x 768ドット			14.1型 TFTカラー液晶 (3) 1,024 x 768ドット			15型 TFTカラー液晶 (3) 1,024 x 768ドット			14.1型 TFTカラー液晶 (3) 1,024 x 768ドット		
	外部ディスプレイオプション (4)	最大1,920 x 1,440ドット: 65,536色											
	内部ディスプレイと同時表示 (5)	最大1,024 x 768ドット、走査周波数: 垂直60Hz											
入力装置	本体キーボード	87キー (OADG109Aキータイプ準拠) キーピッチ: 19mm、キーストローク: 2.7mm											
	ポインティングデバイス	タッチパッド											
補助記憶装置 (固定式)	ハードディスク (7)	20GB Ultra ATA100対応)											
	フロッピーディスク	3.5型 1.44MB / 1.2MB / 720KB (8)											
ネットワーク機能	CD-ROM	読出最大24倍速、12 / 8cmディスク対応、ATAPI接続											
	対応フォーマット (9)	音楽CD、CD-ROM、CD-R、CD-RW、マルチセッション PhotoCD、CDエクストラ											
サウンド機能	100Base-TX/10Base-T 自動認識、Wake On LAN対応)												
PCカードスロット	TYPE x2スロットまたはTYPE x1スロット (PC Card Standard準拠、CardBus対応)												
インタフェース	シリアル (RS-232C 9ピンD-sub、非同期115,200bps) (ハードウェア仕様) 16550A互換 x1												
	パラレル (セントロニクス、25ピンD-sub ECP対応) x1	最大1,920 x 1,440ドット: 65,536色											
セキュリティ機能	電源	約2.4時間											
	充電時間	約2.5時間 (電源OFF時) / 約4 - 10時間 (電源ON時)											
消費電力	ACアダプタ (13)	AC100V - 240V、50/60Hz											
	最大	約60W											
環境条件	省エネ法に基づくエネルギー消費効率 (14)	S区分0.0005						S区分0.0005					
	温度5 - 35、湿度20 - 80% (但し結露しないこと)												
外形寸法 (突起部含まず)	327mm (幅) x 274mm (奥行) x 41.1mm (高さ)			313mm (幅) x 269.5mm (奥行) x 39.5mm (高さ)			327mm (幅) x 274mm (奥行) x 41.1mm (高さ)			313mm (幅) x 269.5mm (奥行) x 39.5mm (高さ)			
質量	約3.4kg (バッテリー装着時)			約3.2kg (バッテリー装着時)			約3.4kg (バッテリー装着時)			約3.2kg (バッテリー装着時)			
主な付属品	ACアダプタ、AC電源ケーブル、マニュアル (15)、保証書、リカバリCD (16)、バッテリーパック 本体装着済 池												
ILW対応 (制限付海外保証)	あり												
プレインストールOS	Microsoft® Windows® XP Professional	Microsoft® Windows® 2000 Professional Service Pack 2	Microsoft® Windows® 98 Second Edition	Microsoft® Windows® XP Professional	Microsoft® Windows® 2000 Professional Service Pack 2	Microsoft® Windows® 98 Second Edition	Microsoft® Windows® XP Professional	Microsoft® Windows® 2000 Professional Service Pack 2	Microsoft® Windows® 98 Second Edition	Microsoft® Windows® XP Professional	Microsoft® Windows® 2000 Professional Service Pack 2	Microsoft® Windows® 98 Second Edition	

1. 1GBに拡張するためには、あらかじめ装着されている128MBのメモリを取り外し、512MBのメモリを2枚装着してください。Windows® 98モデルでは512MBが最大となります。512MB以上の拡張はできません。
2. あらかじめ1スロットに128MBのメモリが装着されています。
3. TFTカラー液晶ディスプレイは、非常に高度な技術を駆使して作られておますが、ごく一部に非点灯、常時点灯などの表示が存在する事がありますが故障ではありません。あらかじめご了承ください。
4. 使用可能なディスプレイは解像度により異なります。解像度にしたがってディスプレイを接続してください。
5. 外部ディスプレイと内部液晶を同時表示させる場合は、外部ディスプレイ/内部液晶と内部液晶の色数/解像度で表示されます。
6. 内部液晶への表示の場合、1,677万色はデザイン表示です。800 x 600ドット表示時、初期設定では表示領域が画面中央に小さく表示されます。1,920 x 1,440ドット、1,600 x 1,200ドット、1,400 x 1,050ドット、1,280 x 1,024ドット時は仮想スクリーン表示です。
7. ハードディスクの容量は1GBを10億バイトで算出しています。ハードディスクは、Windows® 98モデルは全領域がFAT32で設定されています。Windows® XP Professional、Windows® 2000モデルはハードディスクの全領域がNTFSで設定されています (ドライブフォーマット時に設定)。
8. Windows® XP Professionalでは1.2MB、720KB形式でのフォーマットはできません。また、Windows® 98では1.2MB形式でのフォーマットはできません。読み書きのみ可能です。
9. 対応フォーマットによっては再生ソフトが必要な場合があります。CD-RおよびCD-RWは読み込みのみ可能です。
10. USB 1.1対応。但し、USB対応周辺機器すべての動作を保証するものではありません。
11. バッテリーパックは消耗品です。バッテリー駆動時間および充電時間は、使用環境により異なります。
12. 社団法人電子情報技術産業協会のJEITAバッテリー動作時間測定法 (Ver.1.0) (<http://it.jeita.or.jp/mobile/index.html>) によるもので、本体のみ、省電力制御あり、満充電の場合、但し、実際の駆動時間は使用環境により異なります。
13. 日本以外の国で使用する場合は別途ACコードが必要になります。使用する場合の適切なケーブルを用意してお使いください。
14. エネルギー消費効率とは、省エネ法で定める測定方法により測定された消費電力を省エネ法で定める検査理論値で除したものです。
15. Windows® 98モデルのセットアップに関する記述は、同梱のアンダマシードをご覧ください。
16. Windows® XP及びWindows® 2000モデルのみ、Windows® 98モデルにはセットアップCD、アプリケーション&ドライバCDが添付されます。但し、それらを使用しても購入時の状態に復元する事はできません。ご購入時の状態に復元する場合には弊社営業窓口、もしくはお近くの保守サービスへご連絡ください。
17. Windows® 98モデルはIntel SpeedStep® テクノロジー搭載です。

DynaBook Satellite 1850 / オプション

(2002年6月現在)

製品名	型番	標準価格 (税別)
増設メモリ128MB (タイプY)	PAME128Y	60,000円
増設メモリ256MB (タイプY)	PAME256Y	120,000円
増設メモリ512MB (タイプY)	PAME512Y	140,000円
バッテリーパック	注1) PABAS011	30,000円
バッテリーチャージャー	注2) PA2488UJ	35,000円
RS-232Cケーブル	PWS5452A	7,500円
USBマウス	PAMOU001	8,000円
PS/2マウス	PAMOU002	8,000円
テンキーパッド (USBタイプ)	注3) PATK8003	19,800円
プリンタ接続ケーブル	PWS5453A	6,000円
TFT液晶ディスプレイ15型-E	注4) IPCD040A	オープン価格
TFT液晶ディスプレイ17型-A	注4) IPCD041A	オープン価格
カラーCRTディスプレイ15型-A	注4) IPCD042A	オープン価格
カラーCRTディスプレイ17型-A	注4) IPCD043A	オープン価格
フロッピーディスクドライブ (USB (約280g))	注5) PA2680UJ	15,000円
CD-ROMドライブ (USB / 本体 / 約245g、ケーブル他 / 約30g)	PACDD002	オープン価格
モバイルディスク2GB	注6) PAMHD002	オープン価格
モバイルディスク5GB	注6) PAMHD005	オープン価格
無線LANアクセスポイント	注4) IPC5037A	オープン価格
無線LAN PCカード	注4) IPC5038A	オープン価格
アダプタPCカード (SDカード/スマートメディア兼用ATAアダプタ)	注7) SDA-C003M	オープン価格
アダプタPCカード (SDカード用ATAアダプタ)	注7) SDA-C004M	オープン価格

注1) バッテリーパックは消耗品です。注2) PABAS011, 用充電器。注3) テンキーパッドに装着されたUSBポートは、USBマウス PAMOU001 Yのみ対応しています。注4) 商品についてのお問い合わせは、東芝PC IOSセンター 043-278-5970 注5) Yモード対応。但し、Windows® XPモデルでは1.2MB、720KB形式でのフォーマットはできません。また、Windows® 98モデルでは、1.2MB形式でのフォーマットはできません。読み書きのみ可能です。注6) Windows® 98モデルでは使用するためにセットアップが必要となります。注7) アダプタPCカードはメモリーカード専用です。商品についてのお問い合わせは、東芝 PCアダプタカード事業部 03-3457-8413 まで。
オープン価格の商品は標準価格を定めておまかせ。

DynaBook Satellite 1850 / ソフトウェア

	Windows® XP 搭載モデル	Windows® XP 搭載 アプリケーション モデル	Windows® 2000 搭載 モデル	Windows® 2000 搭載 アプリケーション モデル	Windows® 98 搭載 モデル	Windows® 98 搭載 アプリケーション モデル
...プレインストール&CD-ROM添付、...プレインストール...CD-ROM添付	Microsoft® Windows® XP Professional	Microsoft® Windows® XP Professional	Microsoft® Windows® 2000 Professional Service Pack 2	Microsoft® Windows® 2000 Professional Service Pack 2	Microsoft® Windows® 98 Second Edition	Microsoft® Windows® 98 Second Edition
かな漢字変換	Microsoft® IME2002	Microsoft® IME2000	Microsoft® IME98	Microsoft® IME2002	Microsoft® IME2000	Microsoft® IME98
通信	インターネットブラウザ: Microsoft® Internet Explorer 6.0	メール: Microsoft® Outlook® Express	ウイルス検査 / 駆除: Norton Anti Virus 2002 (注1)	PDFファイルビュー: Adobe® Acrobat® Reader 5.0	暗号化: WinSafe Lite Ver. 3.0 (注2)	ネットワーク管理: Intel® LANdesk® Client Manager 6.2
その他ユーティリティ	ユーザー登録: 東芝PCお客様登録	省電力設定ユーティリティ: (注3)	オンラインマニュアル: (注4)	PC診断ツール: (注5)	無線LANユーティリティ: (注6)	無線LANユーティリティ: (注6)
CDライティング	Drag'n Drop CD Ver2.0 (注5)					

注1) ウイルス定義ファイルは新種のウイルスやワームに対応するために、常に最新のものに更新する必要があります。なお無償の更新サービスは期間限定となりますので、期間終了後は有償の更新サービスをお申し込みいただくことでサービスを延長することができます。詳細は<http://shop.symantec.co.jp/Definitionkey.asp>をご覧ください。注2) 他社のバージョンで暗号化されたファイルはVer.3.0では復号できません。ご使用中のバージョンで復号後、バージョン変更を行ってください。注3) コントロールパネル (注4) 省電力 (注5) 省電力 (注6) 無線LAN搭載モデルで、ワイヤレスLANを使用する場合には無線LANユーティリティ (東芝クライアントマネージャ、東芝ネットワークデバイスユーティリティ) のセットアップを行ってください。Windows® XP Professionalモデルでは東芝ネットワークデバイスユーティリティのみを搭載となります。注5) カスタムメイドCD-R/RW搭載モデルのみ、パケット形式での記録機能は備えています。
ソフトウェアによっては、使用にあたってセットアップが必要となる場合があります。


本カタログの掲載商品の価格には、消費税、配送費、設置調整費、使用済み商品の引き取り費等は含まれておりません。

東芝のPCは正規のWindows® オペレーティングシステムを搭載しています。
www.microsoft.com/piracy/howtotell

TOSHIBA

本カタログ掲載の商品の名称はそれぞれ各社が商標として使用している場合があります。 Intel, Intel Insideのロゴ、Pentium, SpeedStep, Celeron, LANDeskはアメリカ合衆国およびその他の国におけるインテルコーポレーションまたはその子会社の商標または登録商標です。 Microsoft, Windows, Windowsロゴ、Officeロゴ、Outlook, Bookshelfは、米国Microsoft Corporationの米国及び他国における登録商標です。 Windowsの正式名称は、Microsoft Windows Operating Systemです。 Adobe, Adobe AcrobatはAdobe Systems Incorporated(アドビシステムズ社)の商標です。 Drag'n DropCDはEasy Systems Japan and Dig'On, Inc.の商標です。 Wake on LAN, PS/2, XGAは、米国IBM Corp.の登録商標です。 パソコンのハードディスクに記録されたデータは「削除」や「フォーマット」を行っただけでは再生されることがあります。完全消去を行う場合は、専門業者に依頼(有償)もしくは、市販のソフトウェア(有償)などを使用してください。 付属品についてのお問い合わせは、東芝アイティ・ソリューション(株)サービスセンター(本社:044-548-3456)まで。 モデルに準じてMicrosoft® Windows® 98、Microsoft® Windows® 2000 Professional、Microsoft® Windows® XP Professional対応ソフトをご使用ください。 本商品で使用するソフト及び周辺機器のご購入に際しては、各ソフト及び周辺機器の販売元にご確認ください。 写真はすべて本カタログ用に撮影したもので、実際の使用状況と異なる場合があります。 本カタログ中の画面は八コマ合成です。 本カタログに記載された内容及び製品の仕様は改良のため予告なく変更することがあります。 誤操作や故障により、本商品の記憶内容が変化・消失する場合がございますが、これによる損害については、当社は一切その責任を負いませんので、あらかじめご了承ください。 プレインストールソフトは、市販のパッケージ商品とソフトの内容・マニュアルその他添付ソフトにおいて一部異なるものがあります。 時計用電池は一定期間内使用しないと放電し、時間設定がずれることがあります。 無線通信についてはベースメーカ(医療機器)に影響を及ぼす恐れがあるので、病院など使用が禁止されている所では使用しないでください。 本カタログに記載されている数値及び表現は2002年6月現在のものです。



この印刷物は「再生紙」と環境にやさしい「植物性大豆油インキ」を使用しています。 



安全に関するご注意

正しく安全にお使いいただくために、ご使用前に必ず取扱説明書の「安心してお使いいただくために...必ずお守り下さい」等をよくお読みください。

株式会社 **東芝** デジタルメディアネットワーク社
PC事業部 〒105-8001 東京都港区芝浦1-1-1(東芝ビルディング)

東芝のPCは正規のWindows® オペレーティングシステムを搭載しています。
www.microsoft.com/piracy/howtotell

CL-119©0206130(1)ASP