

TOSHIBA

Leading Innovation >>>

部品を組み立てるだけではつukれない品質。

高品質は、その技術とノウハウから生まれる。



ビジネスノートPCにいち早くワイド液晶を搭載。
15.4型 WXGA TFTカラー液晶。

Intel® Core™ 2 Duo
プロセッサ搭載モデルを
ラインアップ

15.4型
WXGA
1,280×800ドット

2スピンドル

3年
パーツ保証

FDDなど資産を継承できる豊富なインターフェースを搭載。
3スピンドル・ビジネスノートPC。

15型 SXGA+
1,400×1,050ドット
15型 XGA
1,024×768ドット

3スピンドル

3年
パーツ保証



「いつでもどこでも、安心・安全」をめざして。



*「日経コンピュータ」2006年8月7日号 第11回顧客満足度調査
「クライアント・パソコン部門」において。

dynabook

Satellite



デュアルコアで。
もっと。

あなたの可能性
インテル、はいってる



※本カタログ掲載のオプション製品の価格には、配送費、設置調整費、使用済み製品の引き取り費などは含まれておりません。※画面はハメコミ合成です。

Intel® Core™ 2 Duo
プロセッサ

ビジネスは、常にノートPCが支える。

いつでも
どこでも

安心

安全

「いつでもどこでも、安心・安全」をめざして。

24時間、365日、たえず続くビジネスを支えるために、ノートPCだからこそできることがあります。いつでもどこでも、使いたいときに使いたい場所で快適に作業できる「携帯性」や、有害物質の発生低減につながる「環境への配慮」。そして、安心して使い続けることのできる「堅牢性」や、企業の機密情報や個人情報を漏えいや改ざんから守る「セキュリティ対策」など。そのすべてにおいて信頼できるビジネスノートPCを、東芝はめざしています。

部品を組み立てるだけではつukれない 品質があります。

開発・設計

1985年、世界で初めてノートPCを開発した東芝は、
BIOSをはじめ、PC基板、ハードディスク、液晶パネル、光ディスクドライブなど、主要なコンポーネントを
自社グループで開発してきた経験をもつ、世界でも数少ないノートPCメーカーです。
ただ単に部品を組み立てるだけでなく、開発・設計から、製造・組み立て、評価・検査、サポートまで一貫した体制を構築。
また、21年にわたるノートPCづくりの実績のなかで蓄積した独自の差異化技術と豊富なノウハウを持っています。
さらに、ワールドワイドで展開するメーカーとして、国内のみならず世界中のユーザの厳しい要求にも応えられる、

製造・組み立て

高品質を常に実現しながら、先進機能をいち早く取り入れることにより、
ユーザの様々なビジネス環境をサポートするノートPCをつくってきました。

評価・検査

こうした一貫体制、21年の実績、ワールドワイドでのビジネス展開のすべてから生まれる、東芝ならではの高品質。
それによって、お客様の生産性向上とTCO削減に、少しでもお役に立ちたいと考えています。
おかげさまで、東芝パソコンは、日経コンピュータ顧客満足度調査において、
第1位*を獲得。そのトータルな品質の高さが認められました。
これからも東芝品質にこだわり、お客様の声に
しっかりと応えする製品をお届けしてまいります。

サポート

そうして生み出される高品質のビジネスノートPCは、TCOの削減につながります。

企業において、情報システムの導入から運用、保守・維持管理、そして廃棄まで含め、かかる総コスト
(TCO = Total Cost of Ownership) の削減が常に重要課題となっています。
たとえばPC導入後に、そのセットアップや修理対応、セキュリティ対策などにIT部門が多くの時間を費やしているとしたら…
また、部品に有害物質が含まれているために廃棄もリサイクルもむずかしいとしたら…
その結果として期待していたほどのTCO削減に結びつかない可能性があります。
それに対して、管理に手間がかからず安心して長く使え、セキュリティに強く、消費電力も格段に少ない
高品質のビジネスノートPCを導入した場合には、関連コストを抑えられTCOの削減につながります。



東芝パソコン
顧客満足度
第1位*

認められたのは、トータルの品質です。
日経コンピュータ顧客満足度調査にて、第1位を獲得。

日経BP社発行の「日経コンピュータ」2006年8月7日号 第11回顧客満足度調査において、ビジネスユーザの皆様から「製品への満足度」と「サポートへの満足度」の両面で高い評価をいただき、東芝パソコンが「クライアント・パソコン部門」で、栄誉ある「顧客満足度 第1位」に選ばれました。これからも東芝パソコンは、「絶え間なく続くお客様のビジネス」を「いつでもどこでも、安心・安全」にサポートできるPCをめざして、「故障しにくい」という製品の信頼性や「きめ細やかで継続的なサポート」などトータル品質の向上を図ってまいります。 *「日経コンピュータ」2006年8月7日号 第11回顧客満足度調査「クライアント・パソコン部門」において。

独自の差異化技術と豊富なノウハウが凝縮した、ビジネスノートPC。

高品質

開発・設計、製造・組み立て、評価・検査、そしてまた開発へ。さまざまなプロセスで蓄積した技術、ノウハウを新製品に投入。 (詳細はP.06)

設計品質

あらかじめ製品の品質改善点を洗い出し、設計段階で品質向上に配慮した高品質設計を実現しています。

強度を保ちながら部品点数を削減

- PC基板の構成は可能な限りシンプルに。
- 強度はそのまままで使用ネジ数を削減。
- 基幹部品はPC基板のネジ周辺に配置しない。

あらかじめ製品の品質改善点を洗い出し、設計にフィードバック

- HALT試験の実施。

PC基板そのものの剛性を強化

- はんだ接合の安定性を向上。

緩みの防止に配慮

- 強度に優れたステンレス製ヒンジを採用。
- ボディ内部のネジは、粘着剤で緩みを防止。

製造品質

製造プロセスを見直し、さらなる品質向上を実現できる生産体制をとっています。

製造プロセスをさらに改善

部品品質

いくつもの品質チェック項目を設け、それを厳守。さらに自社開発のBIOSでPC性能をよりよく引き出します。

高度な技術力に裏打ちされた信頼性

- BIOSをはじめ、ハードディスク、液晶パネル、各種ドライブにいたるまで自社グループで開発してきた経験から生まれる、高度な技術力。

堅牢性

自社および外部機関による厳しいテストに基づき、ノートPCだからこそ必要な堅牢性を追求。 (詳細はP.07)

- 東芝HDDプロテクション
- ラウンドフォルム
- ショックプロテクター
- プロテクトラバー

- ウオーターブロック構造
- スチールフレーム (液晶パネルの外周部)
- 高強度材 (液晶カバー)
- アルミ製部品 (筐体全体)

外部の認証機関での検証など、厳しい評価基準に基づき信頼性を追求しています。

70cm落下テスト、100cc浸水テストにも耐える*。

※東芝ノートPCは、厳格な試験を実施することで定評のある、ドイツの認証機関であるTÜV Rheinland Group (テュフラインランドグループ)でも耐久テストを受けるなど、多様な信頼性データを蓄めています。これらのテストは信頼性データ収集のためのものであり、製品の耐落下衝撃性能や耐浸水力をお約束するものではありません。また、これらに対する修理対応は、無償修理ではありません。

さらに、万一のときでも安心なサポート体制も充実しています。全モデル3年パーツ保証・制限付海外保証(ILW)

先進性

ワイド液晶や高速CPUなど先進性能をビジネスノートPCにいち早く搭載。 (詳細はP.08)

さらなる高性能と省電力へ進化したデュアルコアCPU。

●Intel® Core™ 2 Duo プロセッサ

15型XGAの約1.3倍の表示領域で効率よく作業できる。

●15.4型WXGA TFTカラー液晶搭載

次世代OSにスムーズに移行できる。

●Windows Vista™ Capable PC

毎日のウイルスチェックも素早く完了。業務効率アップに直結。

●Serial ATA対応、高速回転5,400rpmのHDD

環境調和

「RoHS指令」「J-Moss (グリーンマーク)」に全モデル適合。環境との調和に配慮されたノートPCを推進。 (詳細はP.09)

dynabook Satellite シリーズ (K16/K11, J61) は全モデル、欧州RoHS指令、J-Moss (グリーンマーク) の対象となる特定6有害物質の基準値をクリアして製造しています。



セキュリティ

ハードディスクまるごと暗号化ソフトSecureDoc™ 搭載など、セキュリティに優れたノートPCを追求。 (詳細はP.10~11)

何重ものセキュリティ対策を施して、大切なデータを情報漏えいから徹底的に守ります。

Intel® Core™ 2 Duo プロセッサ搭載モデルをラインアップ

ビジネスノートPCにいち早くワイド液晶を搭載。15.4型 WXGA TFTカラー液晶。



FDDなど資産を継承できる、豊富なインタフェースを搭載。3スピンドル・ビジネスノートPC。

「いつでもどこでも、安心・安全」をめざして。

dynabook

Satellite



デュアルコアで。もっと。

あなたの可能性
インテル、はいってる

Intel® Core™ 2 Duo
プロセッサ

K16/K11

15.4型
WXGA
1,280×800ドット

2スピンドル

3年
パーツ保証

ビジネスノートPCにいち早くワイド液晶を搭載。
15.4型 WXGA TFTカラー液晶。



東芝 Windows Vista™
アップグレードキャンペーン対象モデル

※カスタマイズサービスでメモリ「256MB」を選択した場合、Windows Vista™ Capable PCの対象外となります。 [詳細は裏表紙](#)



※画面はハメコミ合成です。 ※指紋センサはカスタマイズサービス対応です。

さらなる高性能と省電力へ進化したデュアルコアCPU Intel® Core™ 2 Duo プロセッサ 搭載モデルをラインアップ

詳細は P.08

最新のデュアルコアプロセッサも選べる先進スペックで、業務効率の向上に貢献します。

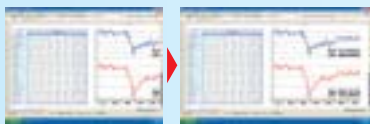
- Intel® Core™ 2 Duo プロセッサ T7200*1*4
動作周波数 2GHz、2次キャッシュ 4MB
- Intel® Core™ 2 Duo プロセッサ T5500*2*4
動作周波数 1.66GHz、2次キャッシュ 2MB
- Intel® Celeron® M プロセッサ 430*3
動作周波数 1.73GHz、2次キャッシュ 1MB

*1:K16 200E/Wモデル。 *2:K16 166E/Wモデル。 *3:K11 173C/Wモデル。
*4:インテル® パーチャライゼーション・テクノロジーには対応していません。

15型 XGAの約1.3倍の 表示領域で効率よく作業できる。

15.4型 WXGA TFTカラー液晶搭載

詳細は P.08



15型 XGA(1,024×768ドット) 15.4型 WXGA(1,280×800ドット)

複数のウィンドウを並べて同時に表示
させることができ、情報量の多い表
算なども見やすく表示できるため、作
業効率を向上させることができます。

高度な設計品質・堅牢性の追求

詳細は P.06~07

東芝では、あらかじめ製品の品質改善点を洗い出し、設計・開発の現場にフィードバック
することにより、設計品質を高めています。また、自社および外部機関による厳しい
テストに基づき、ノートPCだからこそ必要な堅牢性を追求。さまざまな対策を具現化して
います。

3D加速度センサで全方向の動きをキャッチ。PCの不安定な
動きを見逃さずに、HDDクラッシュからデータを保護。

●東芝HDDプロテクション

衝撃をベース部分で受け止め、緩和。

●ラウンドフォルム

より強い衝撃を軽減させ、内部を守る。

●ショックプロテクター

内部へ伝わった衝撃を緩和し、主要パーツへのダメージを軽減。

●プロテクトラバー

外部からの衝撃を吸収し、
ボディ内部のハードディスクへのショックを軽減。

●応力分散ドーム式構造

電源シャットなどを引き起こす水の浸入を遅らせて、
データ保存の時間を確保。

●ウォーターブロック構造

液晶パネルの破損を防止。

●液晶部スチールフレーム内蔵

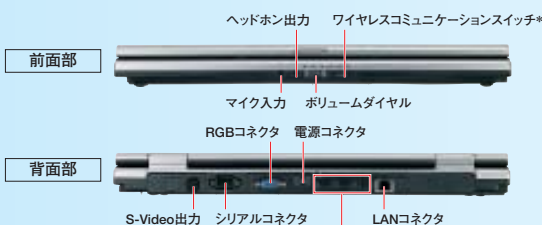
毎日のウイルスチェックも素早く完了。業務効率アップに直結。

Serial ATA対応、高速回転 5,400rpmのHDD搭載

詳細は P.08

全モデルがRoHS指令およびJ-Moss(グリーンマーク)に対応。
環境に配慮されたノートPCを推進。

詳細は P.09



※電波を発してはいけない場所などで使用する際に、無線通信機能の電波の発信を停止するスイッチです。
※上記のコネクタ、LED、スイッチおよびマーク(アイコン)は最大構成を想定して装備されています。
ご選択されたモデルによっては、機能のないものがあります。

セキュリティ

詳細は P.10~11

面倒なセキュリティ機能の設定を、手軽にすばやく実行。

●東芝セキュリティアシスト

個人認証やデータの暗号化に使用する「鍵」を
専用チップで厳重に管理。

●TPMセキュリティチップ

ハードディスクをまるごと暗号化。

●SecureDoc™

センサを指先でサッとさすだけで、1回の指紋認証でWindows® 起動。

●指紋センサ カスタマイズサービス対応

トリプルパスワードによる個人認証でPCを
不正アクセスから守る。

●BIOS・HDD・ログインパスワード

ワイヤーによる物理的なロックでPCを固定し盗難を防止。

●セキュリティロック・スロット

各種インターフェースや周辺機器接続を制限。

●東芝デバイスアクセスコントロール

すばやく画面表示をオフにして画面の盗み見を防止。

●インスタントセキュリティ

SDメモリーカードが認証鍵に。

●SDカードトークン

メールやインターネット経由でのウイルス侵入を監視、検知、駆除。

●ウイルスバスター2007™

インターネットセキュリティ90日版

OSのセキュリティ機能を大幅に強化し、
悪意ある攻撃をシャットアウト。

●Windows® XP Professional 正規版 SP2

セキュリティ強化機能搭載

PCの管理情報を提供し、不正アクセスなどを早期発見。

●TOSHIBA Management Console

HDDデータが復元できないように消去。

●ハードディスクデータ消去機能

高速ネットワーク環境に対応する通信機能

詳細は P.08

有線LAN 1000Base-T/100Base-TX/10Base-T LANコネクタ*1

*1:K16 200E/Wモデル、K16 166E/Wモデルのみ1000Base-Tに対応。

無線LAN 高速で電波干渉にも強いトリプル無線LAN搭載。

無線LAN IEEE802.11a/b/g* カスタマイズサービス対応

*K16 200E/Wモデルには標準搭載。 ※IEEE802.11aの5GHz帯無線LANは屋外では使用できません。

用途に合わせて選べる内蔵ドライブ

●DVD-ROM&CD-R/RWドライブ(標準モデル、Office Pro 2003搭載モデル)

●DVD-ROMドライブ(セキュリティ強化モデル)

●DVDスーパーマルチドライブ(2層書き込み)

カスタマイズサービス対応

●CD-ROMドライブ* カスタマイズサービス対応

* K16 166E/Wモデル、K11 173C/Wモデルのみ選択可能。

デュアルコアで。
もっと。

あなたの可能性
インテル、はいつてる

dynabook Satellite

J61

15型 SXGA+
1,400×1,050ドット
15型 XGA
1,024×768ドット

3スピンドル

3年
パーツ保証

FDDなど資産を継承できる豊富なインタフェースを搭載。
3スピンドル・ビジネスノートPC。

FDD、シリアルコネクタ、PS/2コネクタで
過去のメディアや周辺機器も
生かし続けられるノートPCを提供。

●フロッピーディスクドライブ内蔵

フロッピーディスクは、過去のデータ資産の保存や周辺機器のドライバ類の配布用としても活用されています。

●PS/2コネクタ ●シリアルコネクタ ●パラレルコネクタ

USB以前のキーボードやマウスでポピュラーなPS/2コネクタや、多彩な周辺機器に採用されていたシリアルコネクタを標準装備しており、過去の資産を継承し有効利用できます。

高性能かつ省電力を実現する最新CPU、

Intel® Core™ Duo プロセッサ搭載モデルをラインアップ 詳細は P.08

●Intel® Core™ Duo プロセッサ T2500*1*4

(動作周波数 2GHz、2次キャッシュ 2MB)

●Intel® Core™ Duo プロセッサ T2300*2*4

(動作周波数 1.66GHz、2次キャッシュ 2MB)

●Intel® Celeron® M プロセッサ 430*3

(動作周波数 1.73GHz、2次キャッシュ 1MB)

*1: J61 200D/5X、J61 200D/5モデル。 *2: J61 166D/5X、J61 166D/5モデル。 *3: J61 173C/5X、J61 173C/5モデル。
*4: インテル® パワーチャイゼーション・テクノロジーには対応していません。

毎日のウイルスチェックも素早く完了。業務効率アップに直結。

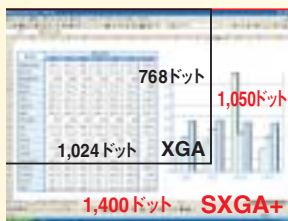
Serial ATA対応、高速回転**5,400rpm**のHDD搭載 詳細はP.08

用途に合わせて選べる液晶

●15型 SXGA+ TFTカラー液晶*1

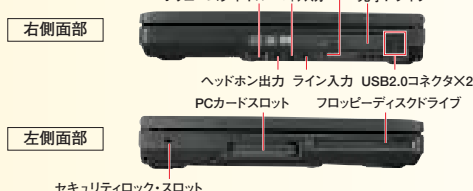
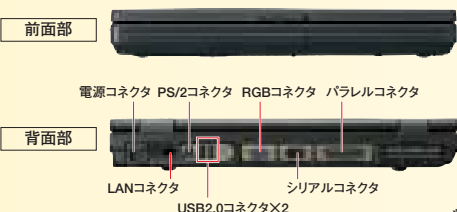
●15型 XGA TFTカラー液晶*2

搭載するディスプレイは、高精細・大画面の15型SXGA+、大画面の15型XGAの2タイプから選べます。15型SXGA+は、XGAに比べて約2倍の情報量を一面に表示することができ、表計算ソフトなども頻繁にスクロールすることなく効率的に作業できます。



*1: J61 200D/5X、J61 166D/5X、J61 173C/5Xモデル。
*2: J61 200D/5、J61 166D/5、J61 173C/5モデル。

全モデルがRoHS指令およびJ-Moss(グリーンマーク)に対応。
環境に配慮されたノートPCを推進。 詳細は P.09



*電波を発してはいけない場所などで使用する際に、無線通信機能の電波の発信を停止するスイッチです。
※上記のコネクタ、LED、スイッチおよびマーク(アイコン)は最大構成を想定して装備されています。
ご購入されたモデルによっては、機能のないものがあります。



東芝 Windows Vista™
アップグレードキャンペーン対象モデル

※カスタムメイドサービスでメモリ [256MB] を選択した場合、Windows Vista™ Capable PCの対象外となります。

[詳細は裏表紙](#)



※画面はハメコミ合成です。
※指紋センサはカスタムメイドサービス対応です。

セキュリティ

詳細は P.10~11

面倒なセキュリティ機能の設定を、手軽にすばやく実行。

●東芝セキュリティアシスト

個人認証やデータの暗号化に使用する「鍵」を専用チップで厳重に管理。

●TPMセキュリティチップ

ハードディスクをまるごと暗号化。

●SecureDoc™

センサを指先でサッとさわると、1回の指紋認証でWindows® 起動。

●指紋センサ カスタムメイドサービス対応

トリプルパスワードによる個人認証でPCを不正アクセスから守る。

●BIOS・HDD・ログインパスワード

ワイヤーによる物理的なロックでPCを固定し盗難を防止。

●セキュリティロック・スロット

各種インタフェースや周辺機器接続を制限。

●東芝デバイスアクセスコントロール

すばやく画面表示をオフにして画面の盗み見を防止。

●インスタントセキュリティ

メールやインターネット経由でのウイルス侵入を監視、検知、駆除。

●ウイルスバスター2007™

インターネットセキュリティ90日版

OSのセキュリティ機能を大幅に強化し、悪意ある攻撃をシャットアウト。

●Windows® XP Professional 正規版 SP2

セキュリティ強化機能搭載

PCの管理情報を提供し、不正アクセスなどを早期発見。

●TOSHIBA Management Console

HDDデータが復元できないように消去。

●ハードディスクデータ消去機能

高速ネットワーク環境に対応する通信機能

詳細は P.08

有線LAN

ギガビットイーサネットを標準装備
1000Base-T/100Base-TX/10Base-T LANコネクタ

無線LAN

高速で電波干渉にも強いトリプル無線LAN搭載。
無線LAN IEEE802.11a/b/g* カスタムメイドサービス対応
*J61 200D/5X、J61 200D/5モデルには標準搭載。 *IEEE802.11aの5GHz帯無線LANは屋外では使用できません。

用途に合わせて選べる内蔵ドライブ

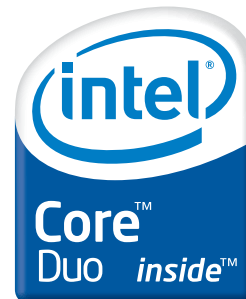
●DVD-ROM&CD-R/RWドライブ(標準モデル、Office Pro 2003搭載モデル)

●DVD-ROMドライブ(セキュリティ強化モデル)

●DVDスーパーマルチドライブ(2層書き込み) カスタムメイドサービス対応

●CD-ROMドライブ* カスタムメイドサービス対応

*J61 166D/5X、J61 166D/5、J61 173C/5X、J61 173C/5モデルのみ選択可能。



あなたの可能性
インテル、はいってら

Intel® Core™ Duo
プロセッサ

高品質

開発・設計、製造・組み立て、評価・検査、そしてまた開発へ。
さまざまなプロセスで蓄積した技術ノウハウを新製品に投入。

設計品質

あらかじめ製品の品質改善点を洗い出し、設計段階で品質向上に配慮した高品質設計を実現しています。

強度を保ちながら部品点数を削減。

●PC基板の構成は、可能な限りシンプルに。

(K16) (K11)

これまで東芝が培ってきた高密度実装技術を駆使してPC基板の多層化を推し進めた結果、必要な回路のほとんどを1枚の基板に納めることが可能に。このシンプルな構成により基板間の接合部分を大幅に減らせるため、ノートPCの製造現場では組み立て作業が飛躍的に効率化し、製造品質の向上にも一役買っています。これはPC基板を自社開発する東芝ならではの特徴です。



●強度はそのまま、使用ネジ量を削減。

(K16) (K11)

東芝では、ノートPC内部でパーツの固定に使われるネジについても大幅に見直しました。可能な限りネジを使わずに、必要な強度を保てるパーツの固定方法を採用する一方で、より強度の必要部分ではネジを増やすなど柔軟に発想。これによって使用するネジの量を削減し、省資源への配慮もおこなっています。あわせて、キーボード、光学ディスクドライブ、ハードディスクドライブなどの主要パーツの着脱を容易にすることで、保守性の向上により長期使用を実現でき、環境への配慮にも結びついています。

●基幹部品は、PC基板のネジ穴周辺に配置しない。

(K16) (K11)

ネジ穴から基板に伝わる振動なども不良発生の一因となるため、ネジ穴周辺の部品配置にも配慮しております。特に、基板のセンター部分のネジ穴に関しては、あえてネジ止めをしないで振動や衝撃に対する遊びをもたせ、基板への悪影響を回避する設計となっています。



経年変化を検証

(K16) (K11)

振動と温度変化の複合試験で、あらかじめノートPCの品質改善点を洗い出し、設計・製造にフィードバックします。

高加速寿命試験「HALT」を実施。HALT=Highly Accelerated Life Test

ノートPCを何年も使用した結果、どのような故障が起きるのか。それを検証するために、東芝では従来の設計確認テストに加えて、高加速寿命試験(HALT)を実施しています。HALTは、ランダムに発生する強力な振動や急激な温度変化などが同時に起こる苛酷な環境をつくりだし、高レベルのストレスをかけることで、製品に内在する品質改善点を短時間で抽出することができます。東芝は、この試験を実施することによって、あらかじめ製品の品質改善点を徹底的に洗い出し、ノートPCの設計・製造にフィードバックしています。



●東芝では、HALTのリーディングカンパニーQUALMARK社の検査システムを採用しています。東芝では、数多くの企業への高い導入実績をもつQUALMARK社の検査システムを採用。医療機器、航空電子機器、自動車関連機器など、非常にシビアな信頼性を追求する分野で実績のある検査システムを、ノートPC製品づくりにいち早く採用しています。

PC基板そのものの剛性を強化。

●はんだ接合の安定性を向上。

(K16) (K11)

PC基板には膨大な数の微細部品がはんだ付けされています。東芝では、反りが起きにくく剛性の高い基板に改善。これにより、はんだ接合の安定性をさらに向上させて、製造工程における部品の取り付け不具合などのトラブル発生を回避しています。

■プリント配線板の反り量比較



緩みの防止に配慮。

●強度に優れたステンレス製ヒンジを採用。



頻繁に開け閉めされるノートPCのヒンジ部分には、強度に優れたステンレス製ヒンジを採用しています。

●ボディ内部のネジは、粘着剤で緩みを防止。

(K16) (K11) (J61)

ボディ内部の各種パーツを固定するネジは、粘着剤を塗布することによって、故障の原因となるネジの緩みが起きないようにしています。

製造品質

製造プロセスを見直し、さらなる品質向上を実現できる生産体制をとっています。

製造プロセスをさらに改善。

(K16) (K11)

東芝では、製造時に発生する不具合を軽減するため、製造プロセスを1から見直しています。PC基板にメモリモジュールを装着する、PC基板を持ち上げるなど、作業手順の中で断線や接触不良の原因となるかもしれない箇所をきめ細かく洗い出して、製造プロセスの改善を実施。それらを徹底させることにより、製造品質の向上に努めています。

部品品質

いくつもの品質チェック項目を設け、それを厳守。さらに自社開発のBIOSでPC性能をよりよく引き出します。

BIOSを自社開発することにより、PC性能をいかしきるノウハウもっています。

ハードウェアとOSを結び重要な役割を果たすBIOS。東芝は、このBIOSを自社開発することでハードウェアとOSのマッチングをスムーズにし、PCのパフォーマンスをよりよく引き出すことを可能にしています。



高い技術力と品質に裏打ちされた東芝PCだからこそ高い信頼性を実現できます。

東芝は、BIOS、PC基板、ハードディスク、液晶パネル、各種ドライブなど、主要なコンポーネントを自社グループで開発してきた経験をもつ、世界でも数少ないノートPCメーカーです。これにより蓄積された技術ノウハウに基づき、いくつもの品質チェック項目を設け、それを厳守することによって、お客様に満足いただける製品の提供をめざしています。

堅牢性

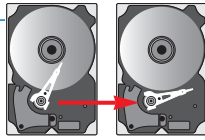
自社および外部機関による厳しいテストに基づき、ノートPCだからこそ必要な堅牢性を追求。

データ破損の防止に配慮。

HDDクラッシュを回避して、大切なデータを守る。

●東芝HDDプロテクション K16 K11

不慮の衝撃などにより、高速回転する磁気ディスクに磁気ヘッドが接触して起こるHDDクラッシュは、重大なデータ損傷原因のひとつ。これを防ぐため、3D加速度センサーでPCの不安定な動きをキャッチし、磁気ヘッドを退避させる機能が「東芝HDDプロテクション」です。



●HDDプロテクトラバー K16 K11

PCのボディへの衝撃が直接HDDに伝わらないように、衝撃吸収力の高い「プロテクトラバー」によるフローティング構造を採用しています。



衝撃の緩和に配慮。

●ラウンドフォルム K16 K11

PCのベース部分が液晶カバー部分よりも張り出し、エッジ部分に丸みをもたせた「ラウンドフォルム」を採用。張り出し部分が先に衝撃を受け止め、液晶パネルへのダメージを軽減します。



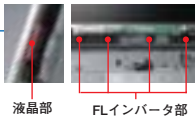
●ショックプロテクター K16 K11

ボディ側面部分の構造材の内側にあえて空間を設けることによって、落下時のショックを軽減する「ショックプロテクター」。外部構造がはずむことによって衝突エネルギーを軽減し、PC内部へ深刻な影響がおよぶのを防ぎます。



●プロテクトラバー K16 K11

落下の衝撃などによる損傷を受けやすい液晶パネルやFLインバータには、衝撃吸収力に優れた「プロテクトラバー」を設置し、ショックが直接伝わりにくくように工夫されています。



●応力分散ドーム式構造 K16 K11 J61

PCボディ底面の素材をわずかに膨らませることによってHDDへの衝撃を弱めHDDクラッシュを防ぐ、応力分散ドーム式構造を採用しています。



水分の浸入防止に配慮。

電源ショートなどを引き起こす水の浸入を遅らせて、データ保存の時間を確保。

●ウォーターブロック構造 K16 K11

本体キーボード装着部およびキーボード下の開口部に防水シールを配置し、PC内部への水の浸入を遅らせる「ウォーターブロック構造」を採用。データを保存し安全にシステムをシャットダウンする時間を確保できます。



開口部の裏側に装備された防水シール。

変形・ゆがみの防止に配慮。

●スチールフレームで、液晶パネルの外周部を補強。 K16 K11

液晶パネルは非常に薄いガラスでできています。そりやねじれによる破損から守るため、液晶パネルを取り囲むように堅牢なスチールフレームを配置しています。

スチールフレーム



●高強度材の採用により、液晶カバーの剛性をアップ。 K16 K11

液晶カバー部には、高強度材を使用し、厚さの最適化により、当社従来機に比べ液晶カバーのたわみ量を約半分に抑えられる高い剛性を実現しました。

●アルミ製部品により、筐体全体の剛性を確保。 J61

dynabook Satellite J61シリーズでは、アルミ製部品で構成されたコの字型部品を設置することにより筐体全体の剛性を向上させています。



厳しい評価基準に基づき信頼性をテスト。 K16 K11 J61

ノートPC開発21年のキャリアをもつ東芝は、品質試験においても独自のノウハウに裏付けられた厳しい評価基準を設けています。

●キーボード打鍵試験

先端が人間の指に近い素材を用いて打鍵耐久度を調べる試験です。

●自由落下衝撃試験

製品を落下させて、各部位の耐久性を調べる試験です。

●静電気試験

実際に静電気を印加して、正常に動作することを確認する試験です。

●落下試験〔包装状態〕

製品の輸送・流通を想定し、包装された状態で落下させる試験です。

●一点加圧試験

ノートPCの各部分に強い力が加わったと想定して耐久性を調べる試験です。

●振動試験

OSを起動させた状態でノートPCを振動させて、正常に動作することを確認する試験です。

品質・環境の国際規格を取得

東芝では、PC国内製造拠点^{※1}のみならず海外の製造拠点^{※2}でも、品質の国際規格「ISO9000」、環境の国際規格「ISO14001」を取得し、環境や品質の向上に向け、自らマネジメント、定期的な監査をするなど、積極的な取り組みを続けています。

※1. 東芝青梅事業所 ※2. 東芝システム欧州社(東芝レーゲンスブルク工場) 東芝コンピュータシステムズ上海社 東芝情報機器杭州社



開発センター



70cm落下、100cc浸水にも耐える。

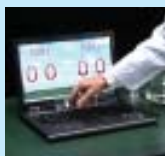
耐久テストを繰り返して積み上げた、東芝ノートPCの信頼性。 K16 K11

東芝ノートPCは、厳格な試験を実施することで定評のある、ドイツの認証機関であるTUV Rheinland Group(テュフラインランドグループ)でも耐久テストを受けるなど、多様な信頼性データを集めています。



70cm 落下テスト

机の端からノートPCを落としてしまった場合などを想定し、製品を70cmの高さから落下させるテストをおこない、その直後に電源を入れて、正常に動作するかを確認します。東芝ノートPC(Satellite Kシリーズ)は、このテストをクリアしました。(落下テストは、製品4面の方向に対しておこなっています。)



100cc 浸水テスト

机においたコップが倒れて、その水がノートPCにかかった場合を想定。動作中のノートPCのキーボード部分に100ccの水を注ぎ、作成中のデータをあわてずに保存するまでの一定時間、電源ショートなどが起きないことを確認する試験です。東芝ノートPC(Satellite Kシリーズ)は、テスト開始から3分間、動作中の状態を保ち続けることができました。

※これらのテストは信頼性データ収集のためのものであり、製品の耐落下衝撃性能や耐浸水力をお約束するものではありません。また、これらに対する修理対応は、無償修理ではありません。

何重もの検査を経てユーザへ。

東芝では製造・組み立てを完了した製品に対して、傷、汚れなどの付着がないか1台ずつ確認する外観検査、OSの起動やシステムが正常に動作するか確認する機能検査や安定度検査などを実施。出荷までに何段階もの検査をおこない、その品質に万全を期しています。

先進性

ワイド液晶*や高速CPUなど先進性能を ビジネスノートPCにいち早く搭載。 *K16/K11に搭載。

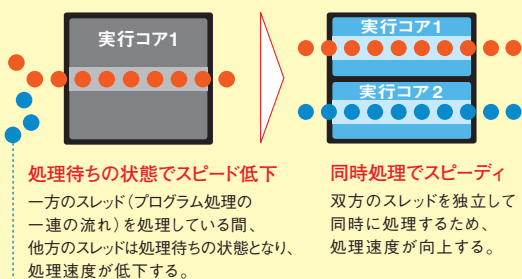
最新CPU さらなる高性能と省電力へ進化した最新デュアルコアCPU。

最新CPUのIntel® Core™ 2 Duoプロセッサ^{*1}は、デュアルコアCPUによる分散処理、柔軟なキャッシュ運用などにより、パフォーマンスと電力効率を高め、省電力も実現します。

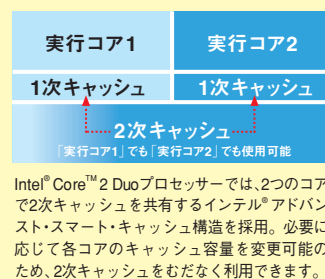
Intel® Core™ 2 Duoプロセッサ^{*1}は、1つのCPUに2つの実行部分(コア)をもつデュアルコアCPUです。ひとつのCPUに1つの実行部分をもつシングルコアCPUと異なり、デュアルコアCPUは2つの実行部分による同時処理が可能となり、パフォーマンスを向上させることができます。さらにIntel® Core™ 2 Duoプロセッサ^{*1}は、コアが64ビット対応になりバス性能が強化され、また、2次キャッシュも4MB^{*2}に拡張されるなど、いっそうスムーズな運用が可能となっています。こうした処理効率向上の結果として電力効率も高まり、省電力も実現しています。

*1:K16 200E/W, K16 166E/Wモデル *2:K16 200E/Wモデル

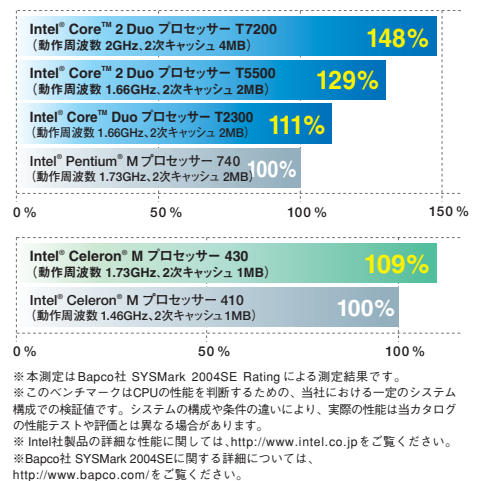
■ デュアルコアCPUによる分散処理のメリット



■ 柔軟なキャッシュ運用のメリット



■ CPUパフォーマンス比較

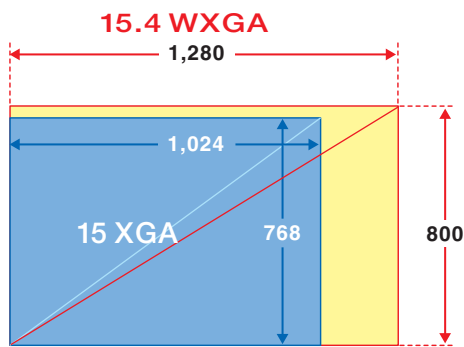


ワイド液晶 複数ウィンドウを並べて効率よく作業できる15.4型 WXGA TFTカラー 液晶

dynabook Satellite K16/K11は、15.4型 WXGA TFTカラー液晶を搭載。従来の15型液晶(1,024×768ドット)に比べて1.3倍の表示領域(1,280×800ドット)をもつワイド画面は、複数のウィンドウを並べて同時に表示したり、情報量の多い表計算ソフトなども見やすく表示できるため、作業効率を向上させることができます。

■ 解像度(ドット)比較

ヨコもタテも表示領域が広いから、画面が広くて使いやすい。



15型 XGA (1,024×768ドット)



15.4型 WXGA (1,280×800ドット)



表計算ソフトの作業効率をアップし、生産性を向上させます。プレゼンテーション資料作成時には、スライド横にクリップアートなどを常時表示できる空間が確保できます。

デスクトップ画面の解像度切り換えがスムーズ。プロジェクタへの接続設定も簡単。
[Fn]キーを押しながら[スペース]キーを押すたびに、解像度が順次切り換わります。画面全体を拡大したい場合、解像度を下げストレッチすることで文字や画像が大きくなります。さらにXGAなどの4:3の解像度への切り換えも簡単におこなえるので、プロジェクタ接続時の画面表示設定もスムーズです。

ネットワーク 高速ネットワーク環境に対応する通信機能や、使いやすい通信ユーティリティを標準装備。

有線LAN

高速で快適なギガビットイーサネットを標準装備^{*1}。伝送速度1,000Mbps(1Gbps)^{*2}を実現したEthernet規格、1000Base-Tに対応。高速で快適なネットワーク環境を提供します。

*1: K11 173C/Wモデルは、100Base-TX/10Base-Tに対応。
*2: 1,000Mbpsは1000Base-Tの理論上の最高速度であり、実際の通信速度はお使いの機器やネットワーク環境により異なります。必ず1000Base-Tに対応したHUBとケーブルをご使用ください。

無線LAN カスタムメイドサービス対応

高速で電波干渉にも強いトリプル無線LAN搭載。安定性のあるIEEE802.11b、高速通信を可能にするIEEE802.11gの無線通信規格に対応。ダイバーシティ方式のアンテナを採用し、受信感度の良い方に自動的に切り換わることにより、高感度なデータ通信を安定的に実現します。IEEE802.11b/gに加え、5GHz帯を使用するIEEE802.11a規格にも対応しました。
※IEEE802.11aの5GHz帯無線LANは屋外では使用できません。
※K16 200E/W, J61 200D/SX, J61 200D/Sモデルには標準搭載。

高速回転 HDD 毎日のウイルスチェックも素早く完了。業務効率アップに直結。Serial ATA対応、高速回転5,400rpmのHDD搭載

データの書き込み、読み込み、データのコピーなど、HDDアクセスを多用する作業がスピーディにおこなえるSerial ATA対応、高速回転5,400rpmのHDDを搭載。全ファイルを対象にしたウイルスチェックなども素早く完了し、ストレスを感じさせません。Serial ATAは、従来のUltra ATAなどで採用されていたパラレル転送方式に代わりシリアル転送方式を採用。パラレル転送では動作クロックを向上させるほど、信号の干渉、ノイズ混入などの問題が発生しやすいのに対して、シリアル転送はこうした問題が起りにくく、従来のUltra ATA100 対応HDD(100MB/秒)よりも約1.5倍高速の150MB/秒^{*}の転送速度を実現しています。

*理論上の速度であり、実際の転送速度はお使いの機器や環境により異なります。

Windows Vista™ Capable PC

Windows Vista™ Capable PCは、次世代のWindows® OSであるWindows Vista™へスムーズに移行できるPCです。東芝はマイクロソフトとの密接な連携により、お客様に最新のPC環境をいち早くご提供いたします。詳しくはこちら。
http://www.microsoft.com/japan/windowsvista/capable

このロゴが添付されているPCは、Microsoft® Windows Vista™を動作させるためのハードウェア動作環境を満たしている、Windows Vista™ Capable PCです。ハードウェアドライバが必要な場合はWindows Vista™発売後、順次東芝よりご提供します。



※ Windows Vista™ Capable PCは、Windows Vista™の基本的な情報管理・検索機能やセキュリティ機能を動作させるに十分な性能を有します。Windows Aero™ ユーザインターフェースなど、Microsoft® Windows Vista™ Home Premium 以上のエディションに搭載されるプレミアム機能の利用にはハードウェアの増設が必要になる場合があります。詳細については、www.microsoft.com/japan/windowsvista/getready/を参照してください。
※ 当社製品でWindows Vista™をご使用になる上での注意事項を含めた最新情報は、dynabook.comサポート情報(http://dynabook.com/support/)で順次公開いたします。



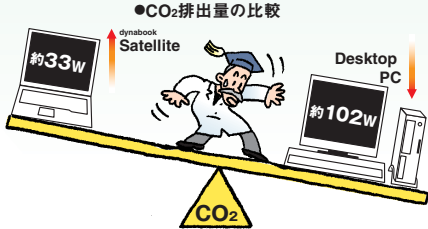
省電力、有害物質発生の抑制、リサイクルなど、環境との調和に配慮されたノートPCを推進。

省電力

低消費電力のノートPCこそ、CO₂排出量減少に役立ちます。

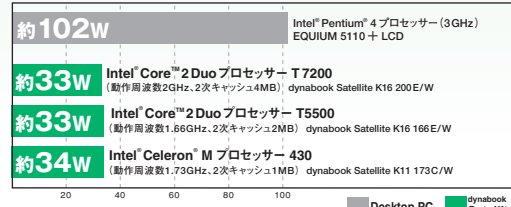
ノートPCは、デスクトップPCに比べて平均消費電力が格段に少ないというメリットがあります。これによりオフィスの消費電力の削減が可能となり、電気料金の削減はもとよりCO₂排出量の減少にも役立ちます。

こんなに違う、デスクトップPCとノートPCの消費電力

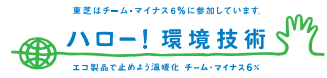


CO₂ 約67% (約55kg) 削減!

システム消費電力の比較 当社調べ



約1/3のコスト!



京都議定書で定められた日本の目標は、2008年～2012年の5年間で温室効果ガス6%削減するというもの。目標達成のために日本政府が推進するプロジェクトが「チーム・マイナス6%」です。東芝は、その趣旨に賛同しチーム・マイナス6%に参加しています。

- ※ PC利用時に排出されるCO₂の削減効果をデスクトップPCとノートPCのそれぞれの場合において自社調査し、比較したものです。なおCO₂は、実際にPC生産時・利用時・廃棄時とそれぞれの時点で発生するものですが、利用時の発生量が圧倒的に多いという自社分析結果により、利用時に発生するCO₂に限定して比較説明しています。
- ※ 年間240日、1日6時間使用する場合。デスクトップPCのシステム消費電力を102W、K16 200EW/Core™2 Duo プロセッサ T7200(2GHz、2次キャッシュ4MB)のシステム消費電力を33Wとして算出。
- デスクトップPC(102W)とK16 200EWとの消費電力の差……
69W(102-33)×8h(1日)×240日(年間)=132,480W
- 上記消費電力の差をCO₂排出量に換算……
132,480W×0.42(温室効果ガス排出量算定に関する検定結果による換算係数)×0.001=55.77408kg
- デスクトップPC(102W)の消費電力を電気料金に換算……
102W×0.001×8h(1日)×240日(年間)×22円(kWh)=4,308.48円
- K16 200EW(33W)の消費電力を電気料金に換算……
33W×0.001×8h(1日)×240日(年間)×22円(kWh)=1,393.92円

有害物質の抑制

有害物質の使用禁止を定めた「RoHS*1指令」、「J-Moss*2 (グリーンマーク)」に全モデル適合。

東芝では、これまで地球環境に配慮したノートPCの開発に努め、2005年1月からはプリント基板と筐体についてEU(欧州連合)RoHS*1指令に対応したノートPCを発売してきました。dynabook Satelliteシリーズ(K16/K11、J61)では、製品全体がRoHS指令に対応しています。また、J-Moss*2(電気・電子機器の特定化学物質の含有表示方法)にて規定されている特定化学物質の含有率が基準以下であることを示すグリーンマークに適合しています。

- *1: RoHS: Restriction of the use of certain Hazardous Substances EU(欧州連合)25カ国では、コンピュータや通信機器、家電などで特定有害物質(6物質群)の使用禁止を定めたRoHS指令が2006年7月から施行されています。
- *2: J-Moss 電気・電子機器の特定化学物質の含有表示法について規定した日本工業規格(JIS C 0950)です。

欧州RoHS、J-Mossで対象となる特定有害物質
●鉛(Pb) ●六価クロム(Cr⁶⁺) ●水銀(Hg) ●カドミウム(Cd) ●ポリ臭化フェニル類(PBBs) ●ポリ臭化フェニルエーテル類(PBDEs)
(有害物質含有の除外規定についてはJ-Moss、欧州RoHSと異なる部分もありますが、本製品は双方の基準に適合しています)

当社のパソコン製品本体に組み込まれる各部品については、RoHS適合を確認する詳細な回答書を部品メーカーから取得しています。さらに当社内でも部品の成分分析をおこなう二重の確認体制をとることで、もし、RoHS規格外品(基準を超える規制物質を含む部品)が混入した場合、直ちにRoHS対応部品への切り替えをおこないます。



リサイクル

東芝はひとつとしてムダがないPCを目指しています。

ノートPCの製造では、金属からプラスチックまでさまざまな資源が使われ、また、電力その他のエネルギーにも深く依存しています。東芝では、ノートPCの開発・製造・使用・廃棄の製品ライフサイクルを通じて、リサイクルを容易にし、エネルギーの効率的な利用を図るため、ライフサイクルアセスメント(LCA)システムを構築。環境調和型製品の開発、有害廃棄物の削減、使用済み製品の回収・リサイクルなどに取り組んでいます。

http://dynabook.com/pc/eco/recycle.htm

使用済み製品の回収・リサイクルを実施。

東芝は、廃棄されたプラスチックを新しいプラスチックと同等の物性まで還元する「クローストマテリアル」技術を採用、PC筐体を繰り返し製造することを可能にしました。

環境調和型製品の開発。

価格や品質、利便性、デザインだけでなく、製品・部品・梱包材等の再資源化のことを前提とした製品開発を積極的に進めています。



有害廃棄物の削減
発泡スチロールレス梱包、リサイクル可能なバッテリーなど、環境や人体への影響を考慮し、製造工程で発生するあらゆる廃棄物の削減にも取り組んでいます。

環境配慮項目と内容

	K16/K11	J61
有害物質発生の抑制		
「RoHS指令」に対応 特定有害物質の使用禁止を定めたEU(欧州連合)RoHS指令に製品全体が対応しています。		
「J-Moss(グリーンマーク)」に適合 「電気・電子機器の特定化学物質の含有表示方法」にて規定されているグリーンマークに適合しています。		
PCグリーンラベルの基準に対応 本製品はPC3R「PCグリーンラベル制度」の審査基準(2006年度版)を満たしています。詳細はWebサイトをご覧ください。 http://www.pc3r.jp/greenlabel.html		
エコシンボルを独自に設定 東芝では、当社製品が環境に配慮したものであるかを適正に評価する「東芝国内パソコン環境自主基準」を設定。この基準を満たした製品には「東芝グループ地球環境マーク」を表示しています。詳細はWebサイトをご覧ください。 http://dynabook.com/pc/eco/kijyu.htm		
東芝、インテル、マイクロソフトが共同開発した省電力規格ACPI CPUや液晶画面、HDDなどの電源をBIOSやOSから細かく設定・管理し、バッテリーの電力消費を抑えることができます。ACPIはノートPCにおける省電力規格のデファクトスタンダードになっています。 *ACPI=Advanced Configuration and Power Interface		
省電力設定ユーティリティ 使用状況やバッテリー残量に応じて、CPU処理速度、モニタ輝度、操作していないときのHDD休止やモニタ電源切断などをきめ細かくコントロールできます。		
ピークシフト機能 電力のピーク時間帯、バッテリー電源を効率的に使うことにより、環境負荷の低減に貢献します。		

環境配慮項目と内容

	K16/K11	J61
鉛フリーはんだ採用 電子回路の製造に欠かせない、はんだ。鉛は融点が高いため、はんだ材料に適していますが、環境にとっては有害です。東芝は、鉛を用いない新しいはんだ材料の開発を進める一方で、基板材料・部品の耐熱性や温度変化による伸び縮み、はんだの接合安定性など、さまざまな角度から検討を重ね、PC全機種での鉛フリーはんだ採用に取り組んでいます。		
環境調和型プリント基板の開発と採用 石油からできているプラスチックは燃えやすい素材です。それを燃えにくくするための難燃剤として使用されるハロゲンやアンチモンは、焼却時にダイオキシン類を発生させる危険があります。東芝は1998年、こうした危険のないハロゲン・アンチモンフリー材を使用した環境調和型多層プリント配線板の量産化に成功。世界で初めてノートPCに採用しました。		
電子マニュアル/再生紙使用 製品マニュアルは電子化し、PC画面上で読むことのできるPDF形式で提供することで、紙資源の節約を実現。また、添付の製品マニュアルについては再生紙を使用しています。		
製品パッケージの「発泡スチロールレス化」を実現 石油製品を主原料とする発泡スチロールの使用をゼロとするため、製品パッケージには、リサイクル率の高いダンボールを採用。衝撃吸収が可能な構造とし、発泡スチロールと同等以上の安全な梱包を実現しています。		
環境調和型筐体 今日は、回収されたPC筐体の多くが、リサイクルの対象となっています。廃棄プラスチックなどのリサイクルには、樹脂として再生利用するマテリアルリサイクル、化学原料にするケミカルリサイクル、燃料にするサーマルリサイクルという方法があります。燃料として利用する際に発生するダイオキシン類を減らすため、東芝では、PC筐体のプラスチック素材にノンハロゲン系難燃材を使用した環境調和型筐体を採用しています。		
使用済み製品の回収・再資源化 東芝では、事業系使用済みPCの回収・再資源化に対応するため、横浜市に「東芝パソコンリサイクルセンター」を設置。札幌、仙台、名古屋、大阪、北九州などの全国主要都市10カ所のリサイクル拠点で有料による回収・再資源化をおこなっています。		
バッテリーのリサイクル ノートPCの充電式電池(バッテリー)には、再利用可能な金属材料が使われています。東芝では資源利用促進法に基づき、小型二次電池の使用の表示、排出時の取り外しも容易にし、回収・リサイクルの促進に努めています。		

Satellite K16/K11 J61
高品質/堅牢性
先進性/環境調和
セキュリティ
ソフトウェアル/オンライン
Satellite K16/K11
ハードウェア仕様
Satellite J61
ハードウェア仕様
Satellite K16/K11
カスタムノートケース
Satellite K16/K11
カスタムノートケース
Satellite J61
カスタムノートケース
ライブラリ

ハードディスクをまるごと暗号化するSecureDoc™搭載など、セキュリティに優れたノートPCを追求。

情報はPCの起動状態にかかわらず、しっかりと守らなければなりません。Satelliteは、日常の

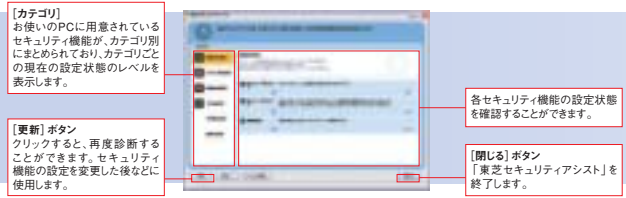
dynabook

PCを使っていないとき	PCを起動させるとき	PCを使用しているとき
<p>対策 オフィスからPCを盗まれる。 深夜やオフィスに人けのない時間帯には、物理的にPCを固定しておく必要があります。</p> <p>対策 PCからHDDを抜き取られる。 HDDのデータに他人がアクセスできないようにする必要があります。</p> <p>対策 第三者に勝手にPCを起動される。 PCの持ち主以外には起動できないように、個人認証によるセキュリティが不可欠です。</p> <p>対策 他人がユーザになります。 パスワードを盗まれましたら、他人がPCユーザ本人になります。それを防ぐには、より高度な生体認証技術などを活用する必要があります。</p>	<p>対策 社内システムのパスワードを盗まれる。 重大なパスワード流出を防ぐには、高度な生体認証技術や物理的な認証手段の併用が効果的です。</p> <p>対策 ウイルスやスパイウェアに感染してしまう。 PCトラブルの原因となるウイルス侵入を監視、検知、駆除する必要があります。</p> <p>対策 離席中に画面を盗み見られる。 画面表示を見られないように、隠す必要があります。</p> <p>対策 データを無断でコピーされる。 PCデータの不正コピーを防ぐには、デバイス接続の制限、データの暗号化などが必要です。</p>	
<p>セキュリティロック・スロット</p> <p>TPMセキュリティチップ</p> <p>SecureDoc™</p> <p>HDDパスワード</p>	<p>BIOSパスワード</p> <p>HDDパスワード</p> <p>ログインパスワード</p> <p>SDカードトークン¹⁾</p> <p>SecureDoc™</p> <p>指紋センサ²⁾</p>	<p>指紋センサ²⁾</p> <p>SDカードトークン¹⁾</p> <p>ウイルスバスター2007™ インターネットセキュリティ90旧版</p> <p>Windows® XP Professional</p> <p>Instant Security</p> <p>ログインパスワード</p> <p>SecureDoc™</p> <p>東芝デバイスアクセスコントロール</p>

東芝セキュリティアシスト

セキュリティ状態をすばやく診断、簡単に設定。

お使いのPCにどのようなセキュリティ機能が用意されているか、その設定がどのような状態かをすばやく診断し、結果をカテゴリ別にまとめて一覧表示。情報を確認しながら簡単にセキュリティ機能の設定がおこなえます。



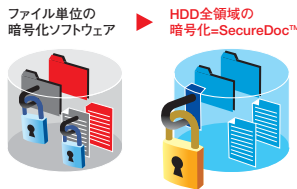
SecureDoc™ Disk Encryption V4.1 Japanese (90日間使用期間限定版)

PCの盗難、紛失による情報流出や、第三者の不正アクセスなどを防止します。

PCに搭載されているハードディスク(HDD)は、ユーザが作成したフォルダやファイル、OSやプログラムなどのすべてを記録している、いわばデータ倉庫。その中には企業の機密情報や個人情報などの重要なデータも含まれています。SecureDoc™は、こうしたデータを第三者が勝手に取り出したり書き換えたりすることのないように、HDDの全領域(OSを含む)のデータを暗号化し、併せてさまざまなセキュリティ機能を提供するソフトウェアです。

■HDDの全領域の暗号化による、情報漏えいの防止。

従来の暗号化ソフトウェアでは、フォルダやファイル単位でのデータの暗号化はおこなえますが、Windows®のシステムフォルダやProgram Filesに関しては暗号化できないため、その領域に記録されている重要なパスワード情報などが漏えいする危険性がありました。SecureDoc™は、こうしたOSやプログラムの領域も含むHDDの全領域をセクタ単位で暗号化します。そのため、万一、PCからHDDが抜き取られた場合でも、第三者がデータにアクセスするのを防止できます。



■手軽におこなえるデータの暗号化・復号化

ユーザが作成したデータをHDDに保存する場合は、SecureDoc™が自動的にデータを暗号化して保存します。また、データを元の状態にもどす復号化も、クリックすることにより自動的におこなわれます。そのため、ユーザは暗号化や復号化を意識しないで利用することができます。

■Windows®起動前の個人認証機能による、PCの不正使用防止。

PCを使用するにはWindows®を起動する必要があり、その際に個人認証を要求するセキュリティ機能(SecureDoc™認証)が設定できます。これにより、ユーザ本人以外の第三者によるPCの不正使用を防止できます。また、SecureDoc™認証がWindows®ログオン認証を兼ねることで、ユーザのパスワード管理を軽減させることもできます。



■ファイル/フォルダ単位の暗号化による、データ漏えいの防止。

HDD全領域を一括して暗号化するだけでなく、ファイルやフォルダ単位の暗号化も可能です。たとえばメールの添付ファイルや共有ファイルを暗号化することにより、関係者以外はデータを見ることができないため、データの安全性を確保できます。

■リムーバブルメディアへの暗号化やアクセス制御による、データ流出の防止。

フロッピーディスク、外付けHDD、USBメモリなど、リムーバブルメディアの暗号化が可能。リムーバブルメディア紛失時の情報漏えいを防止します。また、リムーバブルメディアの読み込みや書き込みのアクセス制御ができます。暗号化されていないリムーバブルメディアへの書き込みだけを禁止したり、リムーバブルメディアへのすべての書き込みや読み込みを禁止することもでき、業務や使用者に応じたアクセス制御でデータ漏えいのリスクを軽減します。

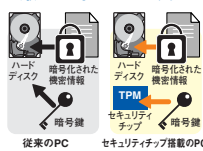
*書き込み可能なCD/DVDメディアには対応しておりません。

※インストール完了後90日間ご使用できます。90日以降も継続使用をご希望になる場合にはライセンス契約と年間保守契約が必要となります。詳細につきましては営業担当または東芝情報機器株式会社(<http://www.toshiba-tie.co.jp/support/securedoc/>)までご連絡ください。

TPMセキュリティチップ

個人認証やデータの暗号化に使用する「鍵」を専用チップで厳重に管理します。

暗号鍵やパスワードをTPMセキュリティチップで厳重に管理できます。TPMの暗号鍵を使ったパーソナルセキュアドライブ機能では、HDD上に仮想ドライブ(パーソナルセキュアドライブ)を作り、重要なデータを暗号化して保存。暗号鍵はTPMに保管されるので、万一HDDを抜かれ別のPCでアクセスしようとしても、TPM内にある暗号鍵が取り出せないため、解読は困難です。



■Windows® XP ProfessionalのEFSをサポート。

Windows® XP Professionalに搭載されているファイル暗号化機能(EFS)とTPMを組み合わせ、さらにセキュリティを強化することが可能です。

※TPMでは最新のセキュリティ機能を提供しますが、データやハードウェアの完全な保護を保証していません。本機能を利用したことによるいかなる障害、損害についても、当社は一切その責任を負いませんので、あらかじめご了承ください。

TCG (Trusted Computing Group) 準拠

セキュリティチップは、業界団体であるTCG (Trusted Computing Group) で定義された仕様 (Ver1.2) に準拠しております。

セキュリティロック・スロット

ワイヤーによる物理的なロックでPCを固定し盗難を防止します。

指紋センサ

カスタムメイドサービス対応

セキュリティ強化モデル、Office Pro搭載モデルには標準搭載。

センサを指先でサッとなぞるだけ。1回の指紋認証でWindows®起動。

最新のバイオメトリクス技術を応用した指紋認証機能を搭載。パームレストに搭載されたセンサを指先でサッとなぞるだけで、簡単に指紋認証がおこなえます。しかも指紋認証を1回おこなうだけで*、BIOSパスワード、HDDパスワード、Windows®ログオンパスワードの認証をまとめて済ませることができ、Windows®起動までの手間を大幅に削減できます。



*この機能を使用するには、あらかじめ設定が必要です。SecureDoc™の認証には対応しておりません。別途パスワードが必要となります。

●Windows®ログオン認証

登録した指紋でアカウントユーザを判別しログインします。

●スタンバイからの復帰時、スクリーンセーブ解除

スタンバイの復帰時などにパスワード入力求められる場合、指紋認証により代行することができます。

●ファイルやフォルダの暗号化/復号

ファイルやフォルダをHDD上のMy Safeフォルダ(暗号化された専用フォルダ)内に保存すると、それらが自動的に暗号化されます。フォルダを開く際には指紋認証が必要となります。

●TPMも併用しセキュリティをさらに強化。

指紋認証ユーティリティの認証デバイスとしてTPMを活用することで、指紋+TPMセキュリティの二重ロックでセキュリティを強化することができます。

さまざまな状況を考慮した、きめ細かい安全対策を実現しています。

PCを廃棄するとき

PCのセキュリティがきちんと管理できない。
システム管理者がすべてのPCをきちんと管理する必要があります。

対策

- BIOSパスワード
- TOSHIBA Management Console
- 東芝デバイスアクセスコントロール

システムが動かなくなる。データが失われる。
ただちにシステムやデータが復旧できるように、あらかじめバックアップしておく必要があります。

対策

- 東芝バックアップユーティリティ

消したはずのデータがHDDに残ってしまい、大切な情報が流出する。
データを完全に消去し誰も復元できないようにするには専用のソフトウェアが必要です。

対策

- ハードディスクデータ消去機能

ハードディスクデータ消去機能

HDDデータが復元できないように消去。PCの廃棄や譲渡の際にも安心です。

ハードディスクにあるデータを個別に削除するときにおこなう「ファイルを削除する」、「ごみ箱を空にする」という操作や、ハードディスク全体を購入時の状態に戻すための「リカバリをして購入時の状態に戻す」操作をおこなうと、ファイル(データ)管理情報はデータは消去されたように見えます。ただ、このような方法でデータを削除しただけではファイル(データ)管理情報が消去されるだけで実際のデータは残ったままになっているため、市販のデータ復旧ソフトなどを実行すると削除したはずのデータが復元され、読み取ることが可能です。dynabook Satelliteには「ハードディスクデータ消去機能」を搭載しています。方式は「米国防総省方式(DoD 5220.22-M)」を採用。この方式では固定値2回、乱数1回の計3回上書きをすることにより元のデータを塗りつぶして、ハードディスクから機密情報や個人情報などのデータを復元されないよう消去できます。

* ご使用になったdynabook Satelliteを廃棄・譲渡する際には、お客様の責任でハードディスクに記録された全データを標準搭載の「ハードディスクデータ消去機能」を利用して消去することを強くおすすめします。詳細はdynabook.com (http://dynabook.com/pc/eco/haiki.htm)「パソコンの廃棄・譲渡時のハードディスク上のデータ消去に関するご注意」をご覧ください。

*1: K16/K11のみ。 *2: カスタムメイドサービス対応。セキュリティ強化モデル、Office Pro搭載モデルには標準搭載。

BIOS・HDD・ログインパスワード

トリプルパスワードによる個人認証でPCを不正アクセスから守ります。PCの起動時、HDDへのアクセス時、起動したWindows®へのログイン時のそれぞれにパスワードを設定。第三者がPCに不正アクセスするのを未然に防ぎます。しかも、BIOSパスワード、HDDパスワードでは最大50文字の英数字と記号・スペースで構成されているパスフレーズに対応。セキュリティ強度をさらに向上させます。

- 1 PCの起動時…BIOSパスワード**
ユーザ本人以外はPCが起動できないパスワードをBIOSレベルで設定します。OSを入れ替えてもBIOSパスワードは維持されます。
- 2 HDDアクセス時…HDDパスワード**
内蔵HDDにロックをかけ、HDDのデータを保護。第三者による情報漏えいや改ざんを防止します。
- 3 Windows®起動時…ログインパスワード**
起動したWindows®システムへのログイン時に必要となるパスワードです。

インスタントセキュリティ

画面表示をオフにして画面の盗み見を防止します。
[Fn] キーと[F1] キーですばやく画面表示がオフにできるので作業途中で離席するときに便利です。またオフ画面は、ログインパスワードで解除できます。

SDカードトークン

SDメモリカードが認証鍵になります。
BIOSパスワード入力時に、市販のSDメモリカードを使った物理的な認証鍵(トークン)が利用できます。ユーザがSDカードトークンをスロットに挿入することにより本人認証がおこなわれます。
*K16/K11のみ。

ウイルスバスター2007™ インターネットセキュリティ90日版

メールやインターネット経由でのウイルス侵入を監視、検知、駆除できます。
メールの添付ファイルやWebを通じて感染を広げるコンピュータウイルス。その手口は、パスワード盗聴、不正アクセスプログラムのインストールなど悪質化しています。アンチウイルスソフトは、最新のウイルス定義ファイルを用いて、こうしたリスクを低減させます。

Windows® XP Professional SP2セキュリティ強化機能搭載

OSのセキュリティ機能を大幅に強化し、悪意ある攻撃をシャットアウトします。
PCに対するウイルスやワームなどの悪意ある攻撃に耐えることのできる最先端のセキュリティ技術を装備。その使い勝手＝ユーザエクスペリエンスも向上させています。

東芝デバイスアクセスコントロール

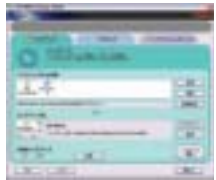
各種インタフェースや周辺機器接続を制限。トラブル発生を回避できます。
PCカードをはじめとする各種インタフェースやデバイスの使用、BIOSで管理できるユーティリティです。管理者に無断で設定変更できないので、許可された周辺機器以外の接続やPCカードスロットなどの使用を制限し、情報流出や不正プログラムのインストールなどのトラブル発生も未然に回避できます。さらに、USBコネクタにてストレージデバイスの使用を禁止することで、USB接続のマウスを使用しながら、USBメモリなどの使用を禁止することができます。
*スーパーバイザパスワードの設定が必要になります。 *最新の機能をよくご確認のうえ、ご使用ください。

TOSHIBA Management Console

PCの管理情報を提供し、不正アクセスなどの早期発見を可能にします。
複数台のクライアントPCを一元的に管理できる専用ソフトです。たとえば、クライアントPCでBIOSパスワードエラーが3回発生すると、不正アクセスと判断しPCを自動的にシャットダウンするとともに、ログが記録されます。これによって早期発見と防衛策の実行が可能になります。

東芝バックアップユーティリティ

システムやデータの自動バックアップで、万一の場合も安心です。
「東芝バックアップユーティリティ」には、使用しているPCの環境をバックアップし、システム全体をバックアップした時点の状態に戻すことができる「システムバックアップ」と、作成したデータだけをバックアップした時点の状態に戻すことができる「データバックアップ」があります。



● **システムバックアップ**
「ソフトウェアをインストールしたらPCの動作が不安定になった」「Windows®が起動しなくなった」といったPCのトラブルは、ビジネスをストップさせる原因になります。「システムバックアップ」では、OS、アプリケーション、ユーザが作成したデータなど、システム全体を簡単な操作で、オリジナルのバックアップメディア(CD/DVD)を作成することが可能です。迅速な復旧は、ダウンタイムの短縮や、TCO削減につながることができます。

● **データバックアップ**
「うっかりファイルを消してしまった」「いつの間にかファイルがウイルスに感染していた」という場合、その直前のファイルが保存されていれば、データを元に戻すことができます。「データバックアップ」は、フォルダ内のデータを自動的にバックアップし、更新データを最大10世代にわたって管理することが可能です。
* カスタムメイドサービスで「CD-ROMドライブ」を選択した場合、また、「セキュリティ強化モデル」を選択した場合、「東芝バックアップユーティリティ」はご使用になれません。

デュアルコアで。もっと。

あなたの可能性
インテル、はいってる

大容量ディスクによるデータの不正コピー/持ち出しを防止できる。
セキュリティ強化モデル(DVD-ROMドライブ搭載)もラインアップ
DVDなどの大容量ディスクによるデータの不正コピー/持ち出しを防止することは、セキュリティ対策の基本です。これを手軽に実現する方法として、DVDの読み込みだけに対応し、データの書き込みができないDVD-ROMドライブを搭載したセキュリティ強化モデルもご用意しています。

ソフトウェア

OSやビジネスアプリケーションのみならず、PC環境の移行、通信、画面表示など、幅広くサポートするソフトウェアを搭載。その使いやすさと実用性は、ノートPCを知り尽くした東芝ならではのものです。

転勤・配属替えでPCも引越。そんなときも、**Satellite**なら、すぐに仕事が始まります。

PC引越ナビ™ Ver.2.0

現在お使いのPCから、PCの設定などの各種情報や作成したファイルを引き越元PC¹から引越先PC²に移行するソフトウェアです。転勤や配属替えなどにともなうPCの移行も効率的におこなえます。

データの移行は、とっても面倒。

これまでは、設定内容を書いたメモを見ながら新しいPCにInternet Explorerの設定をおこなったり、データのあるフォルダをメディアにコピーして、新しいPCに移し換えるといった面倒な作業を繰り返す必要がありました。

まとめてコピーし、そっくり移せば、簡単です。

PC引越ナビ™ Ver.2.0なら、Internet ExplorerやOutlook® Expressの設定、マイドキュメントのフォルダなどのデータを、ネットワークやUSBメモリ、CD、DVDなどを利用して、新しいPCにまとめて移行させることができます。また、ガイドランスに従って、現在使用しているPCと新しいPCの情報について回答すると、最適なデータ移行方法を提示します。

●Internet ExplorerやOutlook® Expressなどの各種設定の移行がスムーズにおこなえます。

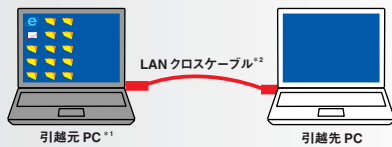
ブラウザの環境設定、ブックマークの内容、ネットワークの接続情報などが移行できます。また、メールもメールアドレス帳、メールデータ、アカウント情報などの設定情報をまとめて移行し、新しいPCをすぐに利用することができます。

●マイドキュメントをはじめ、大切なファイルの移行も安心しておこなえます。

マイドキュメントフォルダに保存されていた文書ファイルをはじめ、機密情報や個人情報のリプレイスも、こうした移行専用ソフトウェアを使用することにより安全におこなうことができます。

●LANクロスケーブル^{※2}（市販）で、最速移行。大容量メディアも使用できます。

面倒なネットワーク設定なしに、LANクロスケーブルでPC同士を直結して大量のデータをスピーディに移行できます。また、移行データの転送/コピー方法として、ネットワーク上の共有フォルダやUSBメモリ、書き込み可能なCD、DVDなどの大容量メディアからも選択可能。また、移行するデータ容量が、移行に使うメディアの容量を超えた場合、移行に使うメディア容量に合わせて、自動的に複数の荷物（ファイル）にしてくれます。



*1: 東芝PC以外の製品の場合、本ソフトウェアが正しく機能しない場合があります。あらかじめご了承ください。
*2: 今お使いのPCにLANコネクタが必要です。
※すべてのPCでの動作確認はおこなっておりません。したがってすべてのPCでの動作は保証できません。
(対応OS: Windows® 98 SE / Windows® Me / Windows® 2000 / Windows® XP Home Edition / Windows® XP Professional)

文字と画像を見やすい大きさにしたい。ページを縮小してプリントアウトしたい。**表示縮小/拡大ソフト。Smooth View™**

[Fn]キーと同時に[1]キー or [2]キーを押すことで、文字サイズや画像の大きさなど全体のバランスが整ったまま、画面表示の縮小/拡大が可能。また、印刷時に、ページ全体が紙1枚に納まるよう縮小印刷ができます。

拡大するとき [Fn]キーと[1]キーを同時に

小さくて見にくい画面をページのイメージのまま拡大表示できます。

▼通常の画面表示



▼拡大画面表示



縮小するとき [Fn]キーと[2]キーを同時に

一部分が見えない画面も縮小して全体を表示することができます。

▼通常の画面表示



▼縮小画面表示



▼プリントアウト



印刷時に、ページ全体が紙1枚に納まるよう縮小印刷できるので便利です。

Copyright ©1997-2006 駅前探検倶楽部, All Rights Reserved.

バッテリーの交換時期を診断できます。**東芝バッテリーチェッカー**

ノートPCをバッテリー駆動で使用する場合、システムの安定稼働や快適な動作のために、適切なタイミングでのバッテリー交換が必要になります。東芝は、使い方が簡単で精度が高いバッテリー診断ツールを開発し、ノートPCに搭載。メインバッテリーだけでなくサブバッテリーの測定も可能で、前回測定結果の表示や、残量3段階表示など、使い勝手にも工夫がこらされています。



有線とワイヤレスをワンタッチで自動切り換え。ネットワーク設定ユーティリティ「ConfigFree™」

dynabook Satelliteは、有線LANによるブロードバンド環境から、無線LANによるワイヤレス環境など、いつでもどこでも何らかのネットワークに接続することが可能です。東芝独自の「ConfigFree™」は、面倒なネットワーク設定の切り換えをワンタッチでおこなえる、まさにユビキタス時代に最適なツールです。 ※本ソフトを使用するためには管理者権限でのログインが必要です。

ケーブルの抜き差しだけで有線LAN/無線LANなどの自動切り換え。

たとえば会社にいるときは、デスクで有線LAN接続、会議室では無線LANアクセス、そして自宅ではADSL接続という場合も、LANケーブルなどをPCから抜き差しするだけで、接続や設定を自動切り換えできます。

使用可能なアクセスポイントを知らせるワイヤレスデバイス検索機能。

近くで使用されている無線LANアクセスポイントのSSID（識別名）を検出し、その信号の強さに応じて5段階で表示します。使用可能なアクセスポイントがひと目で把握でき、マウス操作で簡単に接続できます。



アクセスできない原因と解決策を教えるネットワーク診断。

いつも使っているネットワークがつかない、という場合に「ネットワーク診断」で接続障害が起きた原因と解決のためのヒントを表示します。

簡易メッセージが送れるSUMMIT(サミット)。

簡易ファイル転送機能により、同一のネットワークに接続されているメンバー同士でのファイル転送やメッセージのやりとりが可能です。

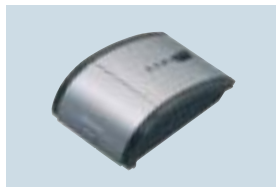
オプション

Bluetooth™



Bluetooth™ USBアダプタ

[型番: IPCN086A] オープン価格*
■Bluetooth™ Ver.2.0+EDR準拠。
■軽量、小型アダプタ。
■Bluetooth™ 東芝ユーティリティ対応。



Bluetooth™ 光学式マウス

[型番: IPCZ079B] オープン価格*
■Bluetooth™ Ver.1.2準拠。
■コンパクトでスタイリッシュなデザイン。
■単4アルカリ電池 (2本)



Bluetooth™ 光学式マウス

[型番: IPCZ088A] オープン価格*
■Bluetooth™ Ver.1.2準拠。
■単3アルカリ電池 (2本)



フロッピーディスクドライブ (USB)

[型番: PA3109UU] オープン価格*



テンキーパッド4 (USBタイプ)

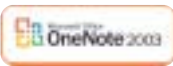
[型番: IPCZ103A] オープン価格*

*「Bluetooth™ 光学式マウス/IPCZ079B、またはIPCZ088A」をご使用になる場合、「Bluetooth™ USBアダプタ/IPCN086A」が必要となります。

東芝がおすすめするWindows® XP Professional

「メモをとる、はり付ける、整理する」が自由自在。

Microsoft® Office OneNote® 2003 (SP2適用済み)



メモ 文字でもスケッチでも、思いついたことを自由なかたちでメモできる。キーボードでの文字入力はもちろん、マウス*1を使用した手書き入力にも対応。メモのメール送信*2も可能です。

*1:別途市販のマウスが必要となります *2:別途Microsoft® Office Outlook® 2003が必要となります

録音 聞き逃せない大事な用件は、音声メモで残しておける。録音中の文字メモなどは自動的に関連付けられ、後でのメモ整理にも便利です。またUSBカメラの接続も可能です。 *別途市販のマイク、USBカメラが必要となります。

整理 集めたメモをわかりやすく整理したり、すばやく簡単に検索できる。キーワード検索はもちろん、バラバラとめくる感じでのメモの一覧も簡単におこなえます。また、WordやExcelなどのデータを画像としてメモに追加できます。

プレゼンテーション作成ソフト、データベース作成ソフトを搭載したOffice Proをプレインストール。

Microsoft® Office Professional Enterprise Edition 2003 搭載モデルをラインアップ。



プレゼンテーションの作成、実施、共同作業をスマートに支援。 在庫・受発注管理などの高度なデータベース作成・共有が簡単。

Microsoft® Office PowerPoint® 2003

Microsoft® Office Access 2003

プロ並みのセールスツールのデザイン・作成・発行を容易に実現。 情報の再利用によるビジネスの効率化を多様なツールで支援。

Microsoft® Office Publisher 2003

Microsoft® Office InfoPath® 2003

いつでも役立つ、文書作成、表計算、メールの定番ソフト。

Microsoft® Office Word 2003

Microsoft® Office Excel 2003

Microsoft® Office Outlook® 2003

ソフトウェア

		K16 / K11			J61		
		標準モデル	Office Personal 2003*1 モデル	Office Pro 2003*2 モデル	標準モデル	Office Personal 2003*1 モデル	Office Pro 2003*2 モデル
OS		Microsoft® Windows® XP Professional 正規版 Service Pack 2 セキュリティ強化機能搭載	○	○	○	○	○
Microsoft® Office Personal Edition 2003 (SP2適用済み)	ワープロ	Microsoft® Office Word 2003	—	○	—	○	—
	表計算	Microsoft® Office Excel 2003	—	○	—	○	—
	メール	Microsoft® Office Outlook® 2003	—	○	—	○	—
	パワーアップツール集	Home Style+	—	○	—	○	—
Microsoft® Office Professional Enterprise Edition 2003 (SP2適用済み)	ワープロ	Microsoft® Office Word 2003	—	○	—	○	—
	表計算	Microsoft® Office Excel 2003	—	○	—	○	—
	メール	Microsoft® Office Outlook® 2003	—	○	—	○	—
	プレゼンテーション	Microsoft® Office PowerPoint® 2003	—	○	—	○	—
	データベース	Microsoft® Office Access 2003	—	○	—	○	—
	広告/販促資料作成	Microsoft® Office Publisher 2003	—	○	—	○	—
電子フォーム作成	Microsoft® Office InfoPath® 2003	—	○	—	○	—	
デジタルノートアプリケーション	Microsoft® Office OneNote® 2003 (SP2適用済み)	—	○	—	○	—	
かな漢字変換	Microsoft® IME2003 Microsoft® IME2002	—	○	○	—	○	
通信	Java	注1) Java™ 2 Runtime Environment Standard Edition Version1.5.0	○	○	○	○	○
	インターネットブラウザ	Microsoft® Internet Explorer 6.0	○	○	○	○	○
	インターネット検索	goo スティック	○	○	○	○	○
	メール	Microsoft® Outlook® Express	○	○	○	○	○
セキュリティ	ウイルス検査/駆除	ウイルスバスター2007™ インターネットセキュリティ90日版	▲	▲	▲	▲	▲
	暗号化	SecureDoc™ Disk Encryption V4.1 Japanese (90日使用期間限定版)注3)	▲	▲	▲	▲	▲
	指紋センサ	東芝指紋認証ユーティリティ	▲	▲	▲	▲	▲
	ネットワーク管理	TOSHIBA Management Console	▲	▲	▲	▲	▲
	セキュリティ診断機能	東芝セキュリティアシスト	▲	▲	▲	▲	▲
	デバイス管理機能	東芝デバイスアクセスコントロール	▲	▲	▲	▲	▲
その他ユーティリティ	データ消去	ハードディスクデータ消去機能	○	○	○	○	○
	画面拡大/縮小	Smooth View™	▲	▲	▲	▲	▲
	PDFファイル表示	Adobe® Reader 7.0	○	○	○	○	○
	ユーザ登録	東芝お客様登録	○	○	○	○	○
	電力管理機能	省電力設定ユーティリティ	▲	▲	▲	▲	▲
		東芝ピークシフトコントロール	▲	▲	▲	▲	▲
マルチメディア	データ移行	タッチパッド無効化機能	○	○	○	○	○
	ネットワーク管理機能	PC引越ナビ™ Ver2.0	▲	▲	▲	▲	▲
	PC診断機能	ConfigFree™	○	○	○	○	○
	PC診断機能	PC診断ツール	○	○	○	○	○
	プレーヤ	Windows Media® Player 10	○	○	○	○	○
	DVDプレーヤ	InterVideo WinDVD™ 5 for TOSHIBA	▲	▲	▲	▲	▲
CD/DVDライティング	CD/DVDライティング	RecordNow! Basic版	▲	▲	▲	▲	▲
		DLA for TOSHIBA	▲	▲	▲	▲	▲
		Recovery Disc Creator	▲	▲	▲	▲	▲
			▲	▲	▲	▲	▲

*1: Microsoft® Office Personal Edition 2003 *2: Microsoft® Office Professional Enterprise Edition 2003
 注1) Microsoft® Virtual Machine for Java™ は、搭載されています。 注2) ウィルス定義ファイルなどは、新種のウィルスやワーム、クラッキングからコンピュータを保護するためにも、常に最新のものにアップデートする必要があります。最新版へのアップデートは、ご使用開始から90日間に無料でおこなうことができます。期間終了後は有料にて正規のサービスをお申し込みいただくことで、アップデートサービスを継続して受けることができます。 注3) インストール完了後90日間ご使用できます。90日以降も継続使用をご希望になる場合にはライセンス契約と年間保守契約が必要となります。詳細につきましては弊社担当営業または東芝情報機器株式会社 (http://www.toshiba-tie.co.jp/support/securedoc/)までご連絡ください。 注4) [コントロールパネル]の[東芝省電力]で設定できます。 注5) スーパーバイスパスワードの設定が必要になります。 注6) カスタムメイドサービスで「DVDスーパーマルチドライブ」または「DVD-ROM&CD-R/RWドライブ」を選択された場合、ご利用になります。 注7) パケット機能をご利用の際には、「DLA for TOSHIBA」をご使用ください。DVDメディアへの書き込みはできません。 注8) ライトワンスメディア (CD-R、DVD-R、DVD+R、DVD-R DL、DVD+R DL)への書き込みはサポートしません。 注9) カスタムメイドサービスで「DVDスーパーマルチドライブ」または「DVD-ROM&CD-R/RWドライブ」を選択された場合、ご利用になります。リカバリメディアを作成する際、ご使用になれるメディアは「DVDスーパーマルチドライブ」の場合は、DVD-RメディアまたはDVD-RWメディア、「DVD-ROM&CD-R/RWドライブ」の場合は、CD-RメディアまたはCD-RWメディアです。書き込み可能なDVDメディアでは、リカバリメディアの作成はできません。 注10) カスタムメイドサービスで「指紋認証あり」を選択された場合ご利用になります。「セキュリティ強化モデル」【Microsoft® Office Professional Enterprise Edition 2003搭載モデル】は、あらかじめ搭載されています。 注11) カスタムメイドサービスで「CD-ROMドライブ」を選択した場合、また、「セキュリティ強化モデル」を選択した場合、「東芝バックアップユーティリティ」はご使用にできません。 注12) カスタムメイドサービスで「DVDスーパーマルチドライブ」または「DVD-ROM&CD-R/RWドライブ」を選択した場合、ご利用になります。 *ソフトウェアによっては、使用にあたりセットアップが必要となる場合があります。 *プレインストールソフトは市販のパッケージ製品とソフト内容、マニュアル、その他添付ソフトにおいて一部異なるものがあります。 *同じ名称のソフトウェアでも、搭載するモデルや時期、バージョンによって内容が異なる場合があります。

オプション

価格はすべてオープン価格です。なお、オープン価格の製品は標準価格を定めておりません。(2006年11月現在)

製品名	型番	K16/K11	J61
増設メモリ256MB(タイプ3)	PAME2563	○	○
増設メモリ512MB(タイプ3)	PAME5123	○	○
増設メモリ1GB(タイプ3)	PAME1003	○	○
バッテリーパック(3,600mAh)	PABA5075	—	○
大容量バッテリーパック(4,400mAh)	PABA5073	○	○
フロッピーディスクドライブ(USB)	PA3109UJ	○	—
TFT液晶ディスプレイ15型-K	IPC0096B3	○	○
TFT液晶ディスプレイ17型-F	IPC0098A3	○	○
TFT液晶ディスプレイ19型-C	IPC0099A3	○	○
Bluetooth™ USBアダプタ(V2.0 + EDR)	IPCNO86A	注3)	○
Bluetooth™ 光学式マウス	IPCZ079B	注3) 注4)	○
Bluetooth™ 光学式マウス	IPCZ088A	注3) 注4)	○
PS/2マウス	PAMOU003	—	○
USB有線ホワイヤマウス	PAMOU004	○	○
USB光学式ミニホワイヤマウス	IPCZ080D	注3)	○
テンキーパッド4(USBタイプ)	IPCZ103A	注3) 注5)	○

注1) バッテリーパックは消耗品です。 注2) 3モード対応。ただし、1.2MB、720KB形式でのフォーマットはできません。J61にはフロッピーディスクドライブが標準で搭載されています。 注3) 製品についてのお問い合わせは東芝PC IOSセンター-TEL:043-278-5970まで。 注4) 別途Bluetooth™ USBアダプタ(IPCNO86A)が必要となります。 注5) テンキーパッド4に装備されたUSBポートはUSB有線ホワイヤマウス(PAMOU004)、USB光学式ミニホワイヤマウス(IPCZ080D)のみ対応しています。



USB有線式ホワイヤマウス

[型番:PAMOU004] オープン価格*



USB光学式ミニホワイヤマウス

[型番:IPCZ080D] オープン価格*

デュアルコアで。もっと。

あなたの可能性インテル、はいってる

Intel® Core™ 2 Duo プロセッサ

Satellite K16/K11 J61

高品質/堅牢性

先進性/環境調和

セキュリティ

ソフトウェア/オプション

Satellite K16/K11 ハードウェア仕様

Satellite J61 ハードウェア仕様

Satellite K16/K11 カスタムメイドサービス

Satellite J61 カスタムメイドサービス

ライティング

Satellite K16/K11

*青文字はベースモデルでの数値になります。■はカスタムメイドサービスで選択できます。

		dynabook Satellite K16		dynabook Satellite K11
モデル名/型番		K16 200E/Wモデル PSK1620EWN8GKW	K16 166E/Wモデル PSK161REWN8EKW	K11 173C/Wモデル PSK111J1CWN8EKW
プレインストール OS		Microsoft® Windows® XP Professional 正規版 Service Pack 2 セキュリティ強化機能搭載 (※1)		
プロセッサ		Intel® Core™ 2 Duo プロセッサ T7200 動作周波数 2GHz (拡張版Intel SpeedStep® テクノロジー搭載) (※2)		Intel® Core™ 2 Duo プロセッサ T5500 動作周波数 1.66GHz (拡張版Intel SpeedStep® テクノロジー搭載) (※2)
システムバス周波数		667MHz		
キャッシュメモリ		32KBインストラクションキャッシュ、32KBデータキャッシュ (メインプロセッサに内蔵)		
チップセット		4MBアドバンスドトランスファ・キャッシュ (メインプロセッサに内蔵) 2MBアドバンスドトランスファ・キャッシュ (メインプロセッサに内蔵)		1MBアドバンスドトランスファ・キャッシュ (メインプロセッサに内蔵)
BIOS ROM		モバイル Intel® 945GM Expressチップセット		
メモリ		1MB (フラッシュROM)、ACPI 1.0b		
標準/最大		256MB/2GB (PC2-4200対応、DDR2 SDRAM) (※3) (※4)		
		512MB/2GB (PC2-4200対応、DDR2 SDRAM) (※3) (※5)		
		1GB (512MB×2)/2GB (PC2-4200対応、DDR2 SDRAM) (※3) (※6)		
メモリ専用スロット		2スロット (※4) (※5) (※6) (※7)		
表示機能		15.4型 WXGA TFTカラー液晶 (※8) 1,280×800ドット		
外部ディスプレイ (オプション)		最大2,048×1,536ドット:1,677万色 (※9)		
内部ディスプレイと同時表示		最大1,280×800ドット (※10)		
ビデオRAM		最大128MB (メインメモリと共用)		
グラフィックアクセラレータ		モバイル Intel® 945GM Expressチップセットに内蔵 (Intel® GMA950搭載)		ATI RADEON® XPRESS 200Mチップセットに内蔵
表示色数:解像度		すべて1,677万色 (※11) 2,048×1,536ドット、1,920×1,440ドット、1,600×1,200ドット、1,280×1,024ドット、1,280×800ドット、1,024×768ドット、800×600ドット		
入力装置		87キー (OADG109Aキータイプ準拠)、キーピッチ:19mm、キーストローク:2.7mm		
ポインティングデバイス		タッチパッド		
ハードディスク		40GB (5,400rpm、Serial ATA対応) (※12)		
		80GB (5,400rpm、Serial ATA対応) (※12)		
補助記憶装置 (固定式)		読み出し最大24倍速、12.8cmディスク対応、ATAPI接続		
CD-ROMドライブ		-		
読み出し対応フォーマット (※13)		音楽CD、CD-ROM、CD-R、CD-RW、マルチセッション (PhotoCD、CDエクストラ)		
DVD-ROM&CD-R/RWドライブ (※14)		CD-RW書き換え 最大24倍速、CD-R書き込み 最大24倍速、DVD-ROM読み出し 最大8倍速、CD-ROM読み出し 最大24倍速		
読み出し対応フォーマット (※13)		12.8cmディスク対応、ATAPI接続 バッファアンダーランエラー防止機能付		
DVDスーパーマルチドライブ (2層書き込み) (※14)		DVD-RAM書き換え 最大5倍速 (※16)、DVD-RW書き換え 最大4倍速、DVD-R書き換え 最大4倍速、DVD-R書き込み 最大8倍速、DVD+R書き込み 最大8倍速、DVD-R DL (2層) 書き込み 最大2倍速、DVD+R DL (2層) 書き込み 最大2.4倍速、CD-RW書き換え 最大10倍速、CD-R書き込み 最大24倍速、DVD-ROM読み出し 最大24倍速		
読み出し対応フォーマット (※13)		12.8cmディスク対応、ATAPI接続 バッファアンダーランエラー防止機能付		
通信機能		LAN 100Base-T / 100Base-TX / 10Base-T (自動認識、Wake on LAN対応)		
無線LAN		IEEE802.11a/b/g準拠 (Wi-Fi準拠、WPA対応、152bit WEP対応、256bit AES対応)、1~14ch (※17)		
サウンド機能		Intel® ハイ・デフィニション・オーディオ標準 (最大96kHz / 24ビットステレオ)、ステレオスピーカー内蔵		
PCカードスロット		TYPE II ×1スロット (PC Card Standard準拠、CardBus対応)		
SDカードスロット		1スロット (※18)		
インターフェース		●RGB (15ピンミニD-sub 3段) ×1 ●シリアル (RS-232C 9ピンD-sub、非同期 115,200bps (ハードウェア仕様)、16550A互換) ×1 ●USB2.0×3 (※19)		
		●LAN (RJ45) ×1 ●マイク入力 (3.5mmφミニジャック) ×1 ●ヘッドホン出力 (3.5mmφステレオミニジャック) ×1 ●S-Video出力×1 (※20)		
セキュリティ機能		パワーオンパスワード、HDDパスワード、インスタントセキュリティ、セキュリティロック・スロット		
指紋センサ		-		
セキュリティチップ		スライド方式		
省電力機能		TCG Ver1.2準拠 TPM		
電源		ディスプレイ制御、HDD制御、CPU制御、ハイバネーション機能、スタンバイ機能、ピークシフト機能 (※21)		
バッテリー		リチウムイオン (バッテリーパック) (※22)		
駆動時間		約4.1時間 (※23)		約2.5時間 (※23)
充電時間		約3.0時間 (電源OFF時) / 約5.5~12時間以上 (電源ON時)		
ACアダプタ		AC100V~240V、50/60Hz (※24)		
標準消費電力 (最大)		約22W (75W) (※25)		約28W (60W) (※25)
省エネ法に基づくエネルギー消費効率		I区分0.00026 (※26)		I区分0.00032 (※26)
環境条件		温度5~35℃、湿度20~80% (ただし、結露しないこと) (※27)		
外形寸法 (突起部含まず)		約368 (幅) ×268 (奥行) ×29.8~36.9 (高さ) mm		
質量		標準バッテリーパック装着時		
主な付属品		約3.0kg		
リカバリ		●ACアダプタ ●ACケーブル ●マニュアル ●保証書 ●バッテリーパック (本体装着済み) 他		
保証		HDDリカバリ		
		リカバリCD		
		3年パーツ保証 (パーツ保証3年、制限付海外保証・持ち込み修理1年)		
		3年保証 (パーツ保証・制限付海外保証・持ち込み修理3年)		
主なアプリケーション		-		
		Microsoft® Office OneNote® 2003 (SP2適用済み)、Microsoft® Office Personal Edition 2003 (SP2適用済み)		

※1. プレインストールされているOSのみサポートいたします。 ※2. Intel® パーチャイゼーション・テクノロジーには対応していません。 ※3. ビデオRAMとして最大128MBを使用しています。 ※4. あらかじめ1スロットに256MBのメモリが1枚装着されています。2GBに拡張するためには、装着されているメモリを取り外し、1GBのメモリ (オプション) を2枚装着してください。 ※5. あらかじめ1スロットに512MBのメモリが1枚装着されています。2GBに拡張するためには、装着されているメモリを取り外し、1GBのメモリ (オプション) を2枚装着してください。 ※6. あらかじめ2スロットにそれぞれ512MBのメモリが装着されています。2GBに拡張するためには、装着されているメモリを取り外し、1GBのメモリ (オプション) を2枚装着してください。 ※7. 同容量メモリを2枚装着した場合、デュアルチャンネルに対応。 ※8. TFTカラー液晶ディスプレイは、非常に高度な技術を使用して作られています。非点灯、常時点灯などの表示 (画像) が存在する事があります (有効ドット数の割合は99.99%以上です。有効ドット数の割合とは「対応するディスプレイの表示しうる全ドット数のうち、表示可能なドット数の割合」です)。また、見る角度や温度変化によって色むらや明るさのむらが見える場合があります。これは故障ではありませんので、あらかじめご了承ください。 ※9. 使用可能なディスプレイは解像度により異なります。解像度にあったディスプレイを接続してください。TV表示の場合は1,024×768ドット以下の解像度でご覧ください。 ※10. 外部ディスプレイと内部ディスプレイを同時表示させる場合は、外部ディスプレイ/内部ディスプレイとも内部ディスプレイの色数/解像度で表示されます。 ※11. 内部ディスプレイへの表示の場合、1,677万色はデジタリング表示です。内部ディスプレイの解像度よりも小さい解像度で表示する場合、初期設定では表示領域部分が画面いっぱい大きく表示されます。内部ディスプレイの解像度よりも大きい解像度で表示する場合は仮想スクリーン表示となります。 ※12. ハードディスクの容量は1GBを10億バイトで算出しています。リカバリ領域としてあらかじめK16は約3.38GB、K11は約3.47GB使用しています。リカバリ領域以外のすべての領域がNTFSで設定されています (CDドライブ/パーティションで設定)。 ※13. 対応フォーマットによっては再生ソフトが必要な場合があります。 ※14. バッテリー駆動中に書き込みをおこなうと、バッテリーの消耗などによっては、録画に失敗したり、映像や音が飛んだり、書き込み失敗するおそれがあります。必ずACアダプタを接続してください。また、本ドライブは、各種ディスクの種類や特性にあった速度を選択して読み出し/書き込みをおこないます。ディスクによっては最大速度での読み出し/書き込みができない場合があります。 ※15. DVD-Videoの再生はRegionコード「2」、「ALL」のソフトをご使用ください。また、使用するDVDディスクのタイトルによっては、コマ落ちするケースがあります。なお、DVD-Video再生時は、ACアダプタを接続してください。 ※16. 2.6GB、5.2GBのDVD-RAMメディアは使用できません。またカートリッジの取り外しができないメディアは使用できません。 ※17. 無線通信距離は、周囲の電波環境、障害物、設置環境、ソフトウェアなどにより影響を受ける場合があります。 ※18. SDメモリーカードに対応しており、マルチメディアカード (MMC) には対応していません。 ※19. USB1.1/2.0対応。ただし、USB周辺機器すべての動作を保証するものではありません。 ※20. TVとの接続には市販の4ピン端子のケーブルをご使用ください。 ※21. ピークシフト機能を利用するためには、「東芝ピークシフトコントロール」のセットアップが必要です。 ※22. バッテリーパックは消耗品です。バッテリー駆動時間および充電時間は、使用環境により異なります。 ※23. 社団法人電子情報技術産業協会の「JEITAバッテリー動作時間測定法 (Ver1.0)」 (<http://it.jeita.or.jp/mobile/index.html>) による。 ※24. 同梱されているACケーブルは、日本 (100V) の法令・安全規格に適合しております。その他の国・地域でご利用される場合には、当該国・地域の法令・安全規格に適合したACケーブルを現地で買い求めのうえ、ご使用ください。ACアダプタの定格入力値は120VA、定格出力値は60Wです。 ※25. ACアダプタ接続時において、充電をおこなってからおらず、外部周辺機器 (PCカードを含む) を接続していない状態での本体消費電力値です。 ※26. エネルギー消費効率とは、省エネ法で定められた測定方法により、測定された消費電力を省エネ法で定める複合理論性能で除いたものです。2007年度基準で表示しております。また2005年度で表示した場合、K16 200E/Wモデル:S区分0.00004 (AAA)、K16 166E/Wモデル:S区分0.00005 (AAA)、K11 173C/Wモデル:S区分0.00031 (AAA) です (省エネ基準達成率の表示語Aは達成率100%以上200%未満、AAは達成率200%以上500%未満、AAAは500%以上を示します)。 ※27. 環境条件に示している温度範囲は、性能を保証するものではありません。 ※28. システムメモリの構成によっては、ビデオRAMの容量が変わります。

東芝がおすすめするWindows® XP Professional

Satellite K16/K11

■セキュリティ強化モデル

モデル名/型番	dynabook Satellite K16		dynabook Satellite K11
	K16 200E/Wモデル PSK1620EWN7UKW	K16 166E/Wモデル PSK161REW7SKW	K11 173C/Wモデル PSK111JWN7SKW
ブレイクストール OS	Microsoft® Windows® XP Professional 正規版 Service Pack 2 セキュリティ強化機能搭載 ※1		Microsoft® Windows® XP Professional 正規版 Service Pack 2 セキュリティ強化機能搭載 ※1
プロセッサ	Intel® Core™ 2 Duo プロセッサ T7200 動作周波数 2GHz (拡張版 Intel SpeedStep® テクノロジー搭載) ※2		Intel® Celeron™ M プロセッサ 430 動作周波数 1.73GHz
	667MHz		533MHz
キャッシュメモリ	32KB インストラクション キャッシュ、32KB データ キャッシュ (メインプロセッサに内蔵)		32KB インストラクション キャッシュ、32KB データ キャッシュ (メインプロセッサに内蔵)
	4MB アドバンスド トランスファ キャッシュ (メインプロセッサに内蔵)		1MB アドバンスド トランスファ キャッシュ (メインプロセッサに内蔵)
チップセット	モバイル Intel® 945GM Express チップセット		ATI RADEON® XPRESS 200M チップセット
BIOS ROM	1MB (フラッシュROM)、ACPI 1.0b		1MB (フラッシュROM)、ACPI 1.0b
メモリ	512MB/2GB (PC2-4200対応、DDR2 SDRAM) ※3 ※4		512MB/2GB (PC2-4200対応、DDR2 SDRAM) ※3 ※4
	2スロット ※4 ※5		2スロット ※4
表示機能	15.4型 WXGA TFTカラー液晶 ※6、1,280×800ドット		15.4型 WXGA TFTカラー液晶 ※6、1,280×800ドット
	最大2,048×1,536ドット、1,677万色 ※7		最大2,048×1,536ドット、1,677万色 ※7
	最大1,280×800ドット ※8		最大1,280×800ドット ※8
	最大128MB (メインメモリと共用) ※26		最大256MB (メインメモリと共用) ※26
グラフィックアクセラレータ	モバイル Intel® 945GM Express チップセットに内蔵 (インテル® GMA950搭載)		ATI RADEON® XPRESS 200M チップセットに内蔵
	すべて1,677万色 ※9、2,048×1,536ドット、1,920×1,440ドット、1,600×1,200ドット、1,280×1,024ドット、1,280×800ドット、1,024×768ドット、800×600ドット		すべて1,677万色 ※9、2,048×1,536ドット、1,920×1,440ドット、1,600×1,200ドット、1,280×1,024ドット、1,280×800ドット、1,024×768ドット、800×600ドット
入力装置	本体キーボード 87キー (OADG109Aキータイプ準拠)、キーピッチ:19mm、キーストローク:2.7mm		87キー (OADG109Aキータイプ準拠)、キーピッチ:19mm、キーストローク:2.7mm
	タッチパッド		タッチパッド
補助記憶装置 (固定式)	40GB (5,400rpm、Serial ATA対応) ※10		40GB (5,400rpm、Serial ATA対応) ※10
	DVD-ROMドライブ 読み出し対応フォーマット ※11		DVD-ROM、DVD-Video ※13、音楽CD、CD-ROM、CD-R、CD-RW、マルチセッション (PhotoCD、CDエクストラ)
通信機能	1000Base-T/100Base-TX/10Base-T (自動認識、Wake on LAN対応)		100Base-TX/10Base-T (自動認識、Wake on LAN対応)
	無線LAN IEEE802.11a/b/g準拠 (Wi-Fi準拠、WPA対応、152bit WEP対応、256bit AES対応)、~14ch ※15		IEEE802.11a/b/g準拠 (Wi-Fi準拠、WPA対応、152bit WEP対応、256bit AES対応)、~14ch ※15
サウンド機能	インテル® ハイ・デフィニションオーディオ準拠 (最大96kHz/24ビットステレオ)、ステレオスピーカー内蔵		インテル® ハイ・デフィニションオーディオ準拠 (最大96kHz/24ビットステレオ)、ステレオスピーカー内蔵
PCカードスロット	TYPE II X1スロット (PC Card Standard準拠、CardBus対応)		TYPE II X1スロット (PC Card Standard準拠、CardBus対応)
SDカードスロット	1スロット ※16		1スロット ※16
インタフェース	●RGB (15ピンミニD-sub 3段) X1 ●シリアル (RS-232C 9ピンD-sub、非同期115,200bps (ハードウェア仕様)、16550A互換) X1 ●USB2.0 X3 ※17 ●LAN (RJ45) X1 ●マイク入力 (3.5mmφミニジャック) X1 ●ヘッドホン出力 (3.5mmφステレオミニジャック) X1 ●S-Video出力 X1 ※18		●RGB (15ピンミニD-sub 3段) X1 ●シリアル (RS-232C 9ピンD-sub、非同期115,200bps (ハードウェア仕様)、16550A互換) X1 ●USB2.0 X3 ※17 ●LAN (RJ45) X1 ●マイク入力 (3.5mmφミニジャック) X1 ●ヘッドホン出力 (3.5mmφステレオミニジャック) X1 ●S-Video出力 X1 ※18
セキュリティ機能	パスワード、HDDパスワード、インスタントセキュリティ、セキュリティロック+スロット		パスワード、HDDパスワード、インスタントセキュリティ、セキュリティロック+スロット
指紋センサ	スライド方式		スライド方式
セキュリティチップ	TCG Ver1.2準拠 TPM		TCG Ver1.2準拠 TPM
省電力機能	ディスプレイ制御、HDD制御、CPU制御、ハイバネーション機能、スタンバイ機能、ピークシフト機能 ※19		ディスプレイ制御、HDD制御、CPU制御、ハイバネーション機能、スタンバイ機能、ピークシフト機能 ※19
電源	リチウムイオン (バッテリーパック) ※20		リチウムイオン (バッテリーパック) ※20
	約4.1時間 ※21		約2.5時間 ※21
標準消費電力 (最大)	約22W (75W) ※23		約28W (60W) ※23
	I区分0.0026 ※24		I区分0.0027 ※24
環境条件	温度5~35℃、湿度20~80% (ただし、結露しないこと) ※25		温度5~35℃、湿度20~80% (ただし、結露しないこと) ※25
外形寸法 (突起部含まず)	約368 (幅) X 268 (奥行) X 29.8~36.9 (高さ) mm		約368 (幅) X 268 (奥行) X 29.8~36.9 (高さ) mm
質量	約3.0kg		約3.0kg
主な付属品	●ACアダプタ ●ACケーブル ●マニュアル ●保証書 ●バッテリーパック (本体装着済み) 他		●ACアダプタ ●ACケーブル ●マニュアル ●保証書 ●バッテリーパック (本体装着済み) 他
保証	3年保証 (パーツ保証3年、制限付海外保証・持ち込み修理1年)		3年保証 (パーツ保証3年、制限付海外保証・持ち込み修理1年)
主なアプリケーション	-		Microsoft® Office OneNote® 2003 (SP2適用済み)、Microsoft® Office Professional Enterprise Edition 2003 (SP2適用済み)

※1. ブレイクストールされているOSのみサポートいたします。 ※2. インテル® パーチャイゼーションテクノロジーには対応していません。 ※3. ビデオRAMとしてK16 200E/W、K16 166E/Wモデルでは最大128MB、K11 173C/Wモデルでは最大256MBを使用しています。 ※4. あらかじめ1スロットに512MBのメモリが1枚装着されています。2GBに拡張するためには、装着されているメモリを取り外し、1GBのメモリ (オプション) を2枚装着してください。 ※5. 同容量メモリを2枚装着した場合、デュアルチャネルに対応。 ※6. TFTカラー液晶ディスプレイは、非常に高度な技術を駆使して作られており、非点灯、常時点灯などの表示 (画像) が存在する事が有りますが (有効ドット数の割合は99.99%以上)、有効ドット数の割合は「対応するディスプレイの表示しうる全ドット数のうち、表示可能なドット数の割合」です。また、見る角度や温度変化によって色むらや明るさのむらが見える場合があります。これは故障ではありませんので、あらかじめご了承ください。 ※7. 使用可能なディスプレイは解像度により異なります。解像度にあったディスプレイを接続してください。TV表示の場合は1,024×768ドット以下の解像度でご覧ください。 ※8. 外部ディスプレイと内部ディスプレイを同時表示させる場合は、外部ディスプレイ/内部ディスプレイとも内部ディスプレイの色数/解像度で表示されます。 ※9. 内部ディスプレイへの表示の場合、1,677万色はデザイン表示です。内部ディスプレイの解像度より小さい解像度で表示する場合、初期設定では表示領域が画面いっぱいに大きく表示されます。内部ディスプレイの解像度より大きい解像度で表示する場合は仮想スクリーン表示となります。 ※10. ハードディスクの容量は1GBを10億バイトで算出しています。リカバリ領域としてあらかじめK16は約3.38GB、K11は約3.47GB使用しています。リカバリ領域以外のすべての領域がNTFSで設定されています (ドライブ1パーティションで設定)。 ※11. 対応フォーマットによっては再生ソフトが必要な場合があります。 ※12. バッテリー駆動中に書き込みをおこなうと、バッテリーの消耗などによっては、録画に失敗したり、映像や音が飛んだり、書き込みが失敗するおそれがあります。必ずACアダプタを接続してください。また、本ドライブは、各種ディスクの種類や特性にあった速度を選択して読み出し/書き込みをおこないます。ディスクによっては最大速度での読み出し/書き込みができない場合があります。 ※13. DVD-Videoの再生はRegion Code「2」、[ALL]のソフトをご使用ください。また、使用するDVDディスクのタイトルによっては、コマ落ちするケースがあります。なお、DVD-Video再生時は、ACアダプタを接続してください。 ※14. カートリッジの取り外しができないメディアは使用できません。また、2.6GB、5.2GBのDVD-RAMメディアは使用できません。 ※15. 無線通信距離は、周囲の電波環境、障害物、設置環境、ソフトウェアなどにより影響を受ける場合があります。 ※16. SDメモリーカードに対応しており、マルチメディアカード (MMC) には対応していません。 ※17. USB1.1/2.0対応。ただし、USB周辺機器すべての動作を保証するものではありません。 ※18. TVとの接続には市販のケーブルをご使用ください。 ※19. ピークシフト機能を利用するためには、「東芝ピークシフトコントロール」のセットアップが必要です。 ※20. バッテリーパックは消耗品です。バッテリー駆動時間および充電時間は、使用環境により異なります。 ※21. 社団法人電子情報技術産業協会「JEITAバッテリー動作時間測定法 (Ver1.0) (http://it.jeita.or.jp/mobile/index.html)」。なお、本体のみ、省電力制御あり。満充電の場合。ただし、実際の駆動時間は使用環境により異なります。 ※22. 同梱されているACケーブルは、日本 (100V) の法令・安全規格に適合しております。その他の国・地域でご利用される場合には、当該国・地域の法令・安全規格に適合したACケーブルを現地でお願いのうえ、ご使用ください。ACアダプタの定格入力値は120VA、定格出力値は60Wです。 ※23. ACアダプタ接続時において、充電をおこなっておらず、外部周辺機器 (PCカードを含む) を接続していない状態で本体消費電力値です。 ※24. エネルギー消費効率率は、省エネ法で定める測定方法により、測定された消費電力を省エネ法で定める複合理論値で換算したものです。2007年度基準で表示しております。また2005年度で表示した場合、K16 200E/Wモデル:S区分0.00004 (AAA)、K16 166E/Wモデル:S区分0.00005 (AAA)、K11 173C/Wモデル:S区分0.00031 (AAA) です (省エネ基準達成率の表示語AAは達成率100%以上200%未満、AAは達成率200%以上500%未満、AAAは500%以上を示します)。 ※25. 環境条件に示している温度範囲は、性能を保証するものではありません。 ※26. システムメモリの構成によっては、ビデオRAMの容量が変わります。



**デュアルコアで、
もっと。**

あなたの可能性
インテル、はいつてる

Intel® Core™ 2 Duo
プロセッサ

Satellite K16/K11 J61
高品質/堅牢性
先進性/環境調和
セキュリティ
ソフトウェア/オプション
Satellite K16/K11
ハードウェア仕様
Satellite J61
ハードウェア仕様
Satellite K16/K11
カスタムメモリー
Satellite J61
カスタムメモリー
Satellite J61
カスタムメモリー

Satellite J61

*青文字はベースモデルでの数値になります。■はカスタムメイドサービスで選択できます。

		dynabook Satellite J61					
モデル名/型番		J61 200D/5Xモデル PSJ6120DXN8GKW	J61 200D/5モデル PSJ6120DSN8GKW	J61 166D/5Xモデル PSJ611RDXN8EKW	J61 166D/5モデル PSJ611RDSN8EKW	J61 173C/5Xモデル PSJ611JCN8EKW	J61 173C/5モデル PSJ611JCSN8EKW
プレインストール OS		Microsoft® Windows® XP Professional 正規版 Service Pack 2 セキュリティ強化機能搭載 (※1)					
プロセッサ		Intel® Core™ Duo プロセッサ T2500 動作周波数 2GHz (拡張版Intel SpeedStep™ テクノロジー搭載) (※2)		Intel® Core™ Duo プロセッサ T2300 動作周波数 1.66GHz (拡張版Intel SpeedStep™ テクノロジー搭載) (※2)		Intel® Celeron® M プロセッサ 430 動作周波数 1.73GHz	
システムバス周波数		667MHz		667MHz		533MHz	
キャッシュメモリ		32KBインストラクションキャッシュ、32KBデータキャッシュ (メインプロセッサに内蔵)					
チップセット		ATI RADEON® XPRESS 200M チップセット					
BIOS ROM		1MB (フラッシュROM)、ACPI 1.0b					
メモリ		256MB/2GB (PC2-4200対応、DDR2 SDRAM) (※3) (※4) 512MB/2GB (PC2-4200対応、DDR2 SDRAM) (※3) (※5) 1GB (512MBx2)/2GB (PC2-4200対応、DDR2 SDRAM) (※3) (※6)					
表示機能		15型 SXGA+ TFTカラー液晶 (※7) 1,400×1,050ドット		15型 XGA TFTカラー液晶 (※7) 1,024×768ドット		15型 SXGA+ TFTカラー液晶 (※7) 1,400×1,050ドット	
外部ディスプレイ (オプション)		最大2,048×1,536ドット/1,677万色 (※8)					
内部ディスプレイ/同時表示		最大1,400×1,050ドット (※9)		最大1,024×768ドット (※9)		最大1,400×1,050ドット (※9)	
ビデオRAM		最大256MB (メインメモリと共用) (※10)					
グラフィックアクセラレータ		ATI RADEON® XPRESS 200M チップセットに内蔵					
表示色数/解像度		すべて1,677万色 (※11) 2,048×1,536ドット、 1,920×1,440ドット、1,600×1,200ドット、 1,400×1,050ドット、1,280×1,024ドット、 1,024×768ドット、800×600ドット	すべて1,677万色 (※11) 2,048×1,536ドット、 1,920×1,440ドット、1,600×1,200ドット、 1,400×1,050ドット、1,280×1,024ドット、 1,024×768ドット、800×600ドット	すべて1,677万色 (※11) 2,048×1,536ドット、 1,920×1,440ドット、1,600×1,200ドット、 1,400×1,050ドット、1,280×1,024ドット、 1,024×768ドット、800×600ドット	すべて1,677万色 (※11) 2,048×1,536ドット、 1,920×1,440ドット、1,600×1,200ドット、 1,400×1,050ドット、1,280×1,024ドット、 1,024×768ドット、800×600ドット	すべて1,677万色 (※11) 2,048×1,536ドット、 1,920×1,440ドット、1,600×1,200ドット、 1,400×1,050ドット、1,280×1,024ドット、 1,024×768ドット、800×600ドット	すべて1,677万色 (※11) 2,048×1,536ドット、 1,920×1,440ドット、1,600×1,200ドット、 1,400×1,050ドット、1,280×1,024ドット、 1,024×768ドット、800×600ドット
入力装置		87キー (OADG109Aキータイプ準拠)、キーピッチ:19mm、キーストローク:2.7mm タッチパッド					
補助記憶装置 (固定式)		40GB (5,400rpm、Serial ATA対応) (※12) 80GB (5,400rpm、Serial ATA対応) (※12) 3.5型 (1.44MB/1.2MB/720KB) (※13) 読み出し対応フォーマット (※14) 音楽CD、CD-ROM、CD-R、CD-RW、マルチセッション (PhotoCD、CDエクストラ) CD-RW書き換え 最大24倍速、CD-R書き込み 最大24倍速、DVD-ROM読み出し 最大8倍速、CD-ROM読み出し 最大24倍速 12/8cmディスク対応、ATAPI接続 バッファアンダーランエラー防止機能付 DVD-ROM、DVD-Video (※16)、DVD-R、DVD-RW、DVD+R、DVD+RW、DVD+R DL、音楽CD、CD-ROM、CD-R、CD-RW、マルチセッション (PhotoCD、CDエクストラ) DVD-RAM書き換え 最大5倍速 (※17)、DVD-RW書き換え 最大4倍速、DVD+RW書き換え 最大4倍速、DVD-R書き込み 最大8倍速、DVD+R書き込み 最大8倍速、DVD-R DL (2層)書き込み 最大2倍速、 DVD+R DL (2層)書き込み 最大2.4倍速、CD-R書き換え 最大10倍速、CD-R書き込み 最大24倍速、DVD-ROM読み出し 最大8倍速、CD-ROM読み出し 最大24倍速 12/8cmディスク対応、ATAPI接続 バッファアンダーランエラー防止機能付 読み出し対応フォーマット (※14) DVD-ROM、DVD-Video (※16)、DVD-R、DVD-RW、DVD-RAM (※17)、DVD+R、DVD+RW、DVD+R DL、DVD+R DL、音楽CD、CD-ROM、CD-R、CD-RW、マルチセッション (PhotoCD、CDエクストラ)					
通信機能		LAN 1000Base-T/100Base-TX/10Base-T (自動認識、Wake on LAN対応) 無線LAN IEEE802.11a/b/g準拠 (Wi-Fi準拠、WPA対応、152bit WEP対応、256bit AES対応)、1~14ch (※18) IEEE802.11a/b/g準拠 (Wi-Fi準拠、WPA対応、152bit WEP対応、256bit AES対応)、1~14ch (※18)					
サウンド機能		インテル® ハイ・ディフィニション・オーディオ準拠 (最大96kHz/24ビットステレオ)、ステレオスピーカー内蔵					
PCカードスロット		TYPE II x2スロットまたはTYPE III x1スロット (PC Card Standard準拠、CardBus対応)					
インターフェース		●シリアル (RS-232C 9ピンD-sub、非同期115,200bps (ハードウェア仕様)、16550A互換) x1 ●パラレル (セントロニクス、25ピンD-sub ECP対応) x1 ●RGB (15ピンミニD-sub 3段) x1 ●PS/2 (6ピンミニDIN マウスキーボード共用) x1 ●USB2.0 x4 (※19) ●マウス入力 (3.5mmφミニジャック) x1 ●ヘッドホン出力 (3.5mmφステレオミニジャック) x1 ●ライン入力 (3.5mmφステレオミニジャック) x1 ●LAN (RJ45) x1					
セキュリティ機能		パワーオンパスワード、HDDパスワード、インスタントセキュリティ、セキュリティロック・スロット					
指紋センサ		-					
セキュリティチップ		スライド方式 TCG Ver1.2準拠 TPM					
省電力機能		ディスプレイ制御、HDD制御、CPU制御、ハイバネーション機能、スタンバイ機能、ピークシフト機能 (※20) リチウムイオン (バッテリーパック) (※21)					
電源		標準バッテリーパック装着時:約2.4時間 (※22)		標準バッテリーパック装着時:約2.0時間 (※22)		標準バッテリーパック装着時:約2.0時間 (※22)	
駆動時間		高容量バッテリーパック (オプション) 装着時:約2.8時間 (※22)		高容量バッテリーパック (オプション) 装着時:約2.4時間 (※22)		高容量バッテリーパック (オプション) 装着時:約2.4時間 (※22)	
充電時間		標準バッテリーパック装着時:約3.0時間 (電源OFF時) / 約10.0時間以上 (電源ON時) 高容量バッテリーパック (オプション) 装着時:約3.0時間 (電源OFF時) / 約12.0時間以上 (電源ON時)					
ACアダプタ		AC100V~240V、50/60Hz (※23)					
標準消費電力 (最大)		約24W (60W) (※24)				約27W (60W) (※24)	
省エネ法に基づくエネルギー消費効率		区分0.00081 (※25)		区分0.00098 (※25)		区分0.00190 (※25)	
環境条件		温度5~35℃、湿度20~80% (ただし、結露しないこと) (※26)					
外形寸法 (突起部含まず)		約330 (幅) x 269 (奥行) x 42.5~45.7 (高さ) mm					
質量		標準バッテリーパック装着時 約3.1kg 高容量バッテリーパック (オプション) 装着時 約3.1kg					
主な付属品		●ACアダプタ ●ACケーブル ●マニュアル ●保証書 ●バッテリーパック (本体装着済み) 他					
リカバリ		HDDリカバリ リカバリCD					
保証		3年パーツ保証 (パーツ保証3年、制限付海外保証・持ち込み修理1年) 3年保証 (パーツ保証・制限付海外保証・持ち込み修理3年)					
主なアプリケーション		Microsoft® Office OneNote® 2003 (SP2適用済み)、Microsoft® Office Personal Edition 2003 (SP2適用済み)					

※1. プレインストールされているOSのみサポートいたします。 ※2. インテル® パワーチャイゼーション・テクノロジーには対応していません。 ※3. ビデオRAMとして最大256MBを使用しています。 ※4. あらかじめ1スロットに256MBのメモリが1枚装着されています。2GBに拡張するためには、装着されているメモリを取り外し、1GBのメモリ (オプション) を2枚装着してください。 ※5. あらかじめ1スロットに512MBのメモリが1枚装着されています。2GBに拡張するためには、装着されているメモリを取り外し、1GBのメモリ (オプション) を2枚装着してください。 ※6. あらかじめ2スロットにそれぞれ512MBのメモリが装着されています。2GBに拡張するためには、装着されているメモリを取り外し、1GBのメモリ (オプション) を2枚装着してください。 ※7. TFTカラー液晶ディスプレイは、非常に高度な技術を駆使して作られています。非点灯、常時点灯などの表示 (画像) が存在する場合があります (有効ドット数の割合は99.99%以上です。有効ドット数の割合とは「対応するディスプレイの表示しうる全ドット数のうち、表示可能なドット数の割合」です)。また、見る角度や温度変化によって色むらや明るさのむらが見える場合があります。これは故障ではありませんので、あらかじめご了承ください。 ※8. 使用可能なディスプレイは解像度により異なります。解像度にあったディスプレイを接続してください。TV表示の場合は1,024×768ドット以下の解像度をご覧ください。 ※9. 外部ディスプレイと内部ディスプレイを同時表示させる場合は、外部ディスプレイ/内部ディスプレイとも内部ディスプレイの色数/解像度で表示されます。 ※10. システムメモリの構成によっては、ビデオRAMの容量が変わります。 ※11. 内部ディスプレイへの表示の場合、1,677万色はデザイン表示です。内部ディスプレイの解像度よりも小さい解像度で表示する場合、初期設定では表示領域が画面いっぱい大きく表示されます。内部ディスプレイの解像度よりも大きい解像度で表示する場合は仮想スクリーン表示となります。 ※12. ハードディスクの容量は1GBを10億バイトで算出しています。リカバリ領域としてあらかじめ約3.47GB使用しています。リカバリ領域以外のすべての領域がNTFSで設定されています (CDドライブ1パーティションで設定)。 ※13. 1.2MB、720KB形式でのフォーマットはできません。 ※14. 対応フォーマットによっては再生ソフトが必要な場合があります。 ※15. バッテリー駆動中に書き込みをおこなうと、バッテリーの消耗などによっては、録音に失敗したり、映像や音が飛んだり、書き込みで失敗するおそれがあります。必ずACアダプタを接続してください。また、本ドライブは、各種ディスクの種類や特性にあった速度を選択して読み出し/書き込みをおこないます。ディスクによっては最大速度での読み出し/書き込みができません。 ※16. DVD-Videoの再生はRegionコード「2」, 「ALL」のソフトをご使用ください。また、使用するDVDディスクのタイトルによっては、コマ落ちするケースがあります。また、DVD-Video再生時は、ACアダプタを接続してください。 ※17. 2.6GB、5.2GBのDVD-RAMメディアは使用できません。またカートリッジの取り外しができないメディアは使用できません。 ※18. 無線通信距離は、周囲の電波環境、障害物、設置環境、ソフトウェアなどにより影響を受ける場合があります。 ※19. USB1.1/2.0対応。ただし、USB周辺機器すべての動作を保証するものではありません。 ※20. ピークシフト機能を利用するためには、「東芝ピークシフトコントロール」のセットアップが必要です。 ※21. バッテリーパックは消耗品です。バッテリー駆動時間および充電時間は、使用環境により異なります。 ※22. 社団法人電子情報技術産業協会の「JEITAバッテリー動作時間測定法 (Ver1.0)」 (http://it.jeita.or.jp/mobile/index.html)。なお、本体のみ、省電力制御あり。満充電の場合、ただし、実際の駆動時間は使用環境により異なります。 ※23. 同梱されているACケーブルは、日本 (100V) の法令・安全規格に適合しております。その他の国・地域でご利用される場合には、当該国・地域の法令・安全規格に適合したACケーブルを現地でお買い求めの上、ご使用ください。ACアダプタの定格入力値は120VA、定格出力値は60Wです。 ※24. ACアダプタ接続時において、充電をおこなっておらず、外部周辺機器 (PCカードを含む) を接続していない状態での本体消費電力値です。 ※25. エネルギー消費効率とは、省エネ法で定める測定方法により、測定された消費電力を省エネ法で定める複合理論性能で除したものです。2007年度基準で表示しております。また2005年度で表示した場合は、J61 200D/5X、J61 200D/5モデル:区分0.00008 (AAA)、J61 166D/5X、J61 166D/5モデル:区分0.00009 (AAA)、J61 173C/5X、J61 173C/5モデル:区分0.00016 (AAA) です (省エネ基準達成率の表示語Aは達成率100%以上200%未満、AAは達成率200%以上500%未満、AAAは500%以上を示します)。 ※26. 環境条件に示している温度範囲は、性能を保証するものではありません。

Satellite J61

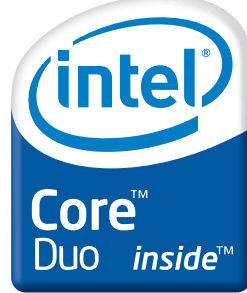
■セキュリティ強化モデル

モデル名/型番	dynabook Satellite J61		
	J61 200D/5モデル PSJ6120D5N7UKW	J61 166D/5モデル PSJ611RD5N7SKW	J61 173C/5モデル PSJ611JC5N7SKW
ブレイクインストール OS	Microsoft® Windows® XP Professional 正規版 Service Pack 2 セキュリティ強化機能搭載 ※1		
プロセッサ	Intel® Core™ Duo プロセッサ T2500 動作周波数 2GHz (拡張版Intel SpeedStep™ テクノロジー搭載) ※2	Intel® Core™ Duo プロセッサ T2300 動作周波数 1.66GHz (拡張版Intel SpeedStep™ テクノロジー搭載) ※2	Intel® Celeron® M プロセッサ 430 動作周波数 1.73GHz
システムバスクロック	667MHz		
1次キャッシュ	32KBインストラクションキャッシュ、32KBデータキャッシュ (メインプロセッサに内蔵)		
2次キャッシュ	2MBアドバンスド・トランスファ・キャッシュ (メインプロセッサに内蔵)		
チップセット	ATI RADEON® XPRESS 200M チップセット		
BIOS ROM	1MB (フラッシュROM)、ACPI 1.0b		
メモリ	標準/最大 512MB/2GB (PC2-4200対応、DDR2 SDRAM) ※3 ※4		
メモリ専用スロット	2スロット ※4		
内部ディスプレイ	15型 XGA TFTカラー液晶 ※5、1,024×768ドット		
外部ディスプレイ (オプション)	最大2,048×1,536ドット、1,677万色 ※6		
内部ディスプレイと同時表示	最大1,024×768ドット ※7		
ビデオRAM	最大256MB (メインメモリと共用) ※8		
グラフィックアクセラレータ	ATI RADEON® XPRESS 200M チップセットに内蔵		
表示色数:解像度	すべて1,677万色 ※9、2,048×1,536ドット、1,920×1,440ドット、1,600×1,200ドット、1,280×1,024ドット、1,024×768ドット、800×600ドット		
入力装置	本体キーボード 87キー (OADG109Aキータイプ準拠)、キーピッチ:19mm、キーストローク:2.7mm	タッチパッド	
ポインティングデバイス	タッチパッド		
ハードディスク	40GB (5,400rpm、Serial ATA対応) ※10		
フロッピーディスクドライブ	3.5型 (1.44MB/1.2MB/720KB) ※11		
DVD-ROMドライブ	DVD-ROM読み出し最大8倍速、CO-ROM読み出し最大24倍速 12.8cmディスク対応、ATAPI接続		
読み出し対応フォーマット	DVD-ROM、DVD-Video ※14、音楽CD、CD-ROM、CD-R、CD-RW、マルチセッション (PhotoCD、CDエクストラ)		
DVD-ROM&CD-R/RWドライブ ※13	-		
読み出し対応フォーマット	-		
LAN	1000Base-T / 100Base-TX / 10Base-T (自動認識、Wake on LAN対応)		
無線LAN	IEEE802.11a/b/g準拠 (Wi-Fi準拠、WPA対応、152bit WEP対応、256bit AES対応)、1~14ch ※16		
サウンド機能	インテル® ハイ・デフィニションオーディオ準拠 (最大96kHz/24ビットステレオ)、ステレオスピーカー内蔵		
PCカードスロット	TYPE II X2スロットまたはTYPE III X1スロット (PC Card Standard準拠、CardBus対応)		
インタフェース	<ul style="list-style-type: none"> ●シリアル (RS-232C 9ピンD-sub、非同期115,200bps (ハードウェア仕様)、16550A互換) X1 ●パラレル (セントロックス、25ピンD-sub ECP対応) X1 ●RGB (15ピンミニD-sub 3段) X1 ●PS/2 (6ピンミニDIN マウス/キーボード共用) X1 ●USB2.0 X4 ※17 ●マイク入力 (3.5mmφミニジャック) X1 ●ヘッドホン出力 (3.5mmφステレオミニジャック) X1 ●ライン入力 (3.5mmφステレオミニジャック) X1 ●LAN (RJ45) X1 		
セキュリティ機能	パワーオンパスワード、HDDパスワード、インスタントセキュリティ、セキュリティロック・スロット		
指紋センサ	スライド方式		
セキュリティチップ	TCG Ver1.2準拠 TPM		
省電力機能	ディスプレイ制御、HDD制御、CPU制御、ハイバネーション機能、スタンバイ機能、ピークシフト機能 ※18		
バッテリー	リチウムイオン (バッテリーパック) ※19		
駆動時間 ※20	標準バッテリーパック装着時:約2.4時間	標準バッテリーパック装着時:約2.0時間	標準バッテリーパック装着時:約2.0時間
充電時間	標準バッテリーパック装着時:約3.0時間 (電源OFF時) / 約10.0時間以上 (電源ON時)	高容量バッテリーパック (オプション) 装着時:約2.8時間	高容量バッテリーパック (オプション) 装着時:約2.8時間
ACアダプタ	AC100V~240V、50/60Hz ※21		
標準消費電力 (最大)	約24W (60W) ※22	約27W (60W) ※22	
省エネ法に基づくエネルギー消費効率	I区0.00081 ※23	I区0.00098 ※23	I区0.00190 ※23
環境条件	温度5~35℃、湿度20~80% (ただし、結露しないこと) ※24		
外形寸法 (突起部含まず)	約330 (幅) × 269 (奥行) × 42.5~45.7 (高さ) mm		
質量	標準バッテリーパック装着時 約3.1kg	約3.1kg	
主な付属品	●ACアダプタ ●ACケーブル ●マニュアル ●保証書 ●バッテリーパック (本体装着済み) 他		
リカバリ	HDDリカバリ		
保証	3年パーツ保証 (パーツ保証3年、制限付海外保証・持ち込み修理1年)		
主なアプリケーション	Microsoft® Office OneNote® 2003 (SP2適用済み)、Microsoft® Office Professional Enterprise Edition 2003 (SP2適用済み)		

■Microsoft® Office Professional Enterprise Edition 2003搭載モデル

モデル名/型番	dynabook Satellite J61		
	J61 200D/5モデル PSJ6120D5N8URW	J61 166D/5モデル PSJ611RD5N8SRW	J61 173C/5モデル PSJ611JC5N8SRW
ブレイクインストール OS	Microsoft® Windows® XP Professional 正規版 Service Pack 2 セキュリティ強化機能搭載 ※1		
プロセッサ	Intel® Core™ Duo プロセッサ T2500 動作周波数 2GHz (拡張版Intel SpeedStep™ テクノロジー搭載) ※2	Intel® Core™ Duo プロセッサ T2300 動作周波数 1.66GHz (拡張版Intel SpeedStep™ テクノロジー搭載) ※2	Intel® Celeron® M プロセッサ 430 動作周波数 1.73GHz
システムバスクロック	667MHz		
1次キャッシュ	32KBインストラクションキャッシュ、32KBデータキャッシュ (メインプロセッサに内蔵)		
2次キャッシュ	2MBアドバンスド・トランスファ・キャッシュ (メインプロセッサに内蔵)		
チップセット	ATI RADEON® XPRESS 200M チップセット		
BIOS ROM	1MB (フラッシュROM)、ACPI 1.0b		
メモリ	標準/最大 512MB/2GB (PC2-4200対応、DDR2 SDRAM) ※3 ※4		
メモリ専用スロット	2スロット ※4		
内部ディスプレイ	15型 XGA TFTカラー液晶 ※5、1,024×768ドット		
外部ディスプレイ (オプション)	最大2,048×1,536ドット、1,677万色 ※6		
内部ディスプレイと同時表示	最大1,024×768ドット ※7		
ビデオRAM	最大256MB (メインメモリと共用) ※8		
グラフィックアクセラレータ	ATI RADEON® XPRESS 200M チップセットに内蔵		
表示色数:解像度	すべて1,677万色 ※9、2,048×1,536ドット、1,920×1,440ドット、1,600×1,200ドット、1,280×1,024ドット、1,024×768ドット、800×600ドット		
入力装置	87キー (OADG109Aキータイプ準拠)、キーピッチ:19mm、キーストローク:2.7mm	タッチパッド	
ポインティングデバイス	タッチパッド		
ハードディスク	40GB (5,400rpm、Serial ATA対応) ※10		
フロッピーディスクドライブ	3.5型 (1.44MB/1.2MB/720KB) ※11		
DVD-ROMドライブ	DVD-ROM読み出し最大8倍速、CD-ROM読み出し最大24倍速 12.8cmディスク対応、ATAPI接続		
読み出し対応フォーマット	DVD-ROM、DVD-Video ※14、音楽CD、CD-ROM、CD-R、CD-RW、マルチセッション (PhotoCD、CDエクストラ)		
DVD-ROM&CD-R/RWドライブ ※13	-		
読み出し対応フォーマット	-		
LAN	1000Base-T / 100Base-TX / 10Base-T (自動認識、Wake on LAN対応)		
無線LAN	IEEE802.11a/b/g準拠 (Wi-Fi準拠、WPA対応、152bit WEP対応、256bit AES対応)、1~14ch ※16		
サウンド機能	インテル® ハイ・デフィニションオーディオ準拠 (最大96kHz/24ビットステレオ)、ステレオスピーカー内蔵		
PCカードスロット	TYPE II X2スロットまたはTYPE III X1スロット (PC Card Standard準拠、CardBus対応)		
インタフェース	<ul style="list-style-type: none"> ●シリアル (RS-232C 9ピンD-sub、非同期115,200bps (ハードウェア仕様)、16550A互換) X1 ●パラレル (セントロックス、25ピンD-sub ECP対応) X1 ●RGB (15ピンミニD-sub 3段) X1 ●PS/2 (6ピンミニDIN マウス/キーボード共用) X1 ●USB2.0 X4 ※17 ●マイク入力 (3.5mmφミニジャック) X1 ●ヘッドホン出力 (3.5mmφステレオミニジャック) X1 ●ライン入力 (3.5mmφステレオミニジャック) X1 ●LAN (RJ45) X1 		
セキュリティ機能	パワーオンパスワード、HDDパスワード、インスタントセキュリティ、セキュリティロック・スロット		
指紋センサ	スライド方式		
セキュリティチップ	TCG Ver1.2準拠 TPM		
省電力機能	ディスプレイ制御、HDD制御、CPU制御、ハイバネーション機能、スタンバイ機能、ピークシフト機能 ※18		
バッテリー	リチウムイオン (バッテリーパック) ※19		
駆動時間 ※20	標準バッテリーパック装着時:約2.4時間	標準バッテリーパック装着時:約2.0時間	標準バッテリーパック装着時:約2.0時間
充電時間	標準バッテリーパック装着時:約3.0時間 (電源OFF時) / 約10.0時間以上 (電源ON時)	高容量バッテリーパック (オプション) 装着時:約2.8時間	高容量バッテリーパック (オプション) 装着時:約2.8時間
ACアダプタ	AC100V~240V、50/60Hz ※21		
標準消費電力 (最大)	約24W (60W) ※22	約27W (60W) ※22	
省エネ法に基づくエネルギー消費効率	I区0.00081 ※23	I区0.00098 ※23	I区0.00190 ※23
環境条件	温度5~35℃、湿度20~80% (ただし、結露しないこと) ※24		
外形寸法 (突起部含まず)	約330 (幅) × 269 (奥行) × 42.5~45.7 (高さ) mm		
質量	標準バッテリーパック装着時 約3.1kg	約3.1kg	
主な付属品	●ACアダプタ ●ACケーブル ●マニュアル ●保証書 ●バッテリーパック (本体装着済み) 他		
リカバリ	HDDリカバリ		
保証	3年パーツ保証 (パーツ保証3年、制限付海外保証・持ち込み修理1年)		
主なアプリケーション	Microsoft® Office OneNote® 2003 (SP2適用済み)、Microsoft® Office Professional Enterprise Edition 2003 (SP2適用済み)		

※1. ブレイクインストールされているOSのみサポートいたします。 ※2. インテル® パワーチャイゼーションテクノロジーには対応していません。 ※3. ビデオRAMとして最大256MBを使用しています。
 ※4. あらかじめ1スロットに512MBのメモリが1枚装着されています。2GBに拡張するためには、装着されているメモリを取り外し、1GBのメモリ (オプション) を2枚装着してください。 ※5. TFTカラー液晶ディスプレイは、非常に高度な技術を駆使して作られています。非点灯、常時点灯などの表示 (画像) が存在する事があります (有効ドット数の割合は99.9%以上です。有効ドット数の割合は「対応するディスプレイの表示しうる全ドット数のうち、表示可能なドット数の割合」です)。また、見る角度や温度変化によって色むらや明るさのむらが見える場合があります。これは故障ではありませんので、あらかじめご了承ください。 ※6. 使用可能なディスプレイは解像度により異なります。解像度にあったディスプレイを接続してください。TV表示の場合は1,024×768ドット以下の解像度でご覧ください。 ※7. 外部ディスプレイと内部ディスプレイを同時表示する場合は、外部ディスプレイ/内部ディスプレイとも内部ディスプレイの色数/解像度が表示されます。 ※8. システムメモリの構成によっては、ビデオRAMの容量が変わります。 ※9. 内部ディスプレイへの表示の場合、1,677万色はダイナミック表示です。内部ディスプレイの解像度よりも小さい解像度で表示する場合、初期設定では表示領域部分が画面いっぱいに大きく表示されます。内部ディスプレイの解像度よりも大きい解像度で表示する場合は仮想スクリーン表示となります。 ※10. ハードディスクの容量は1GBを10億バイトで算出しています。リカバリ領域としてあらかじめ約3.47GB使用しています。リカバリ領域以外のすべての領域がNTFSで設定されています (CDドライブパーティションで設定)。 ※11. 1.2MB、720KB形式でのフォーマットはできません。 ※12. 対応フォーマットによっては再生ソフトが必要な場合があります。 ※13. バッテリー駆動中に書き込みをおこなうと、バッテリーの消耗などによっては、録画に失敗したり、映像や音が飛んだり、書き込みが失敗する場合があります。必ずACアダプタを接続してください。また、本ドライブは、各種ディスクの種類や特性にあった速度を選択して読み出し/書き込みをおこないます。ディスクによっては最大速度での読み出し/書き込みができない場合があります。 ※14. DVD-Videoの再生はRegionコード「2」、「ALL」のソフトをご使用ください。また、使用するDVDディスクのタイトルによっては、コマ落ちするケースがあります。なお、DVD-Video再生時は、ACアダプタを接続してください。 ※15. カートリッジの取り外しができないメディアは使用できません。また、2.6GB、5.2GBのDVD-RAMメディアは使用できません。 ※16. 無線通信距離は、周囲の電波環境、障害物、設置環境、ソフトウェアなどにより影響を受ける場合があります。 ※17. USB1.1/2.0対応。ただし、USB周辺機器すべての動作を保証するものではありません。 ※18. ピークシフト機能を利用するためには、「東芝ピークシフトコントロール」のセットアップが必要です。 ※19. バッテリーパックは消耗品です。バッテリー駆動時間および充電時間は、使用環境により異なります。 ※20. 社団法人電子情報技術産業協会 (JEITA) バッテリー動作時間測定法 (Ver1.0) (http://url.jp/jeita.or.jp/mobile/index.html)。なお、本体のみ、省電力制御あり、満充電の場合。ただし、実際の駆動時間は使用環境により異なります。 ※21. 同梱されているACケーブルは、日本 (100V) の法令・安全規格に適合しております。その他の国・地域でご使用される場合には、当該国・地域の法令・安全規格に適合したACケーブルを現地でお買い求めのうえ、ご使用ください。ACアダプタの定格入力値は120VA、定格出力値は60Wです。 ※22. ACアダプタ接続時において、充電をおこなって、外部周辺機器 (PCカードを含む) を接続している状態での本体消費電力値です。 ※23. エネルギー消費効率とは、省エネ法で定める測定方法により、測定された消費電力を省エネ法で定める複合理論性能で除したものです。2007年度基準で表示しております。また2005年度で表示した場合、J61 200D/5モデル: I区分0.00008 (AAA)、J61 166D/5モデル: I区分0.00009 (AAA)、J61 173C/5モデル: I区分0.00016 (AAA) です (省エネ基準達成率の表示語はAは達成率100%以上200%未満、AAは達成率200%以上500%未満、AAAは500%以上を示します)。 ※24. 環境条件に示している温度範囲は、性能を保証するものではありません。



あなたの可能性
インテル、はいって

Intel® Core™ Duo
プロセッサ

Satellite K16/K11 J61
高品質/堅牢性
先進性/柔軟性
セキュリティ
ソフトウェア/オプション
Satellite K16/K11
ハードウェア仕様
Satellite J61
ハードウェア仕様
Satellite K16/K11
カスタムインストール
Satellite J61
カスタムインストール
ソフトウェア

パフォーマンスで選べる。ネットワークで選べる。
ビジネスシーンに合わせて、より適切なモデルが選択可能です。

○ベースモデルの金額にカスタムメイドサービスで選択された金額を加算していただくことで、合計金額が算出できます。
○納期・価格など詳細に関しましては弊社担当営業までお問い合わせください。

K16 / K11

	OS	CPU	ディスプレイ	型番	本体標準価格(税込)	メモリ
K16 200E/W 標準モデル	Microsoft® Windows® XP Professional 正規版 Service Pack 2 セキュリティ強化機能搭載	Intel® Core™ 2 Duo プロセッサ T7200*1 動作周波数 2GHz 2次キャッシュ 4MB	15.4型 WXGA TFTカラー液晶 1,280×800 ドット	PSK1620EWN8GKW	249,900円	512MB PC2-4200対応 DDR2 SDRAM

カスタムメイドメニュー

- 256MB
PC2-4200対応 DDR2 SDRAM
-10,500円(税込)
- 1GB (512MB×2)
PC2-4200対応 DDR2 SDRAM
+27,300円(税込)

お見積合計金額	円	円
---------	---	---

	OS	CPU	ディスプレイ	型番	本体標準価格(税込)	メモリ
K16 200E/W セキュリティ強化モデル	Microsoft® Windows® XP Professional 正規版 Service Pack 2 セキュリティ強化機能搭載	Intel® Core™ 2 Duo プロセッサ T7200*1 動作周波数 2GHz 2次キャッシュ 4MB	15.4型 WXGA TFTカラー液晶 1,280×800 ドット	PSK1620EWN7UKW	262,500円	512MB PC2-4200対応 DDR2 SDRAM

	OS	CPU	ディスプレイ	型番	本体標準価格(税込)	メモリ
K16 200E/W Office Pro 2003 搭載モデル	Microsoft® Windows® XP Professional 正規版 Service Pack 2 セキュリティ強化機能搭載	Intel® Core™ 2 Duo プロセッサ T7200*1 動作周波数 2GHz 2次キャッシュ 4MB	15.4型 WXGA TFTカラー液晶 1,280×800 ドット	PSK1620EWN8URW	318,150円	512MB PC2-4200対応 DDR2 SDRAM

	OS	CPU	ディスプレイ	型番	本体標準価格(税込)	メモリ
K16 166E/W 標準モデル	Microsoft® Windows® XP Professional 正規版 Service Pack 2 セキュリティ強化機能搭載	Intel® Core™ 2 Duo プロセッサ T5500*1 動作周波数 1.66GHz 2次キャッシュ 2MB	15.4型 WXGA TFTカラー液晶 1,280×800 ドット	PSK161REWN8EKW	202,650円	512MB PC2-4200対応 DDR2 SDRAM

カスタムメイドメニュー

- 256MB
PC2-4200対応 DDR2 SDRAM
-10,500円(税込)
- 1GB (512MB×2)
PC2-4200対応 DDR2 SDRAM
+27,300円(税込)

お見積合計金額	円	円
---------	---	---

	OS	CPU	ディスプレイ	型番	本体標準価格(税込)	メモリ
K16 166E/W セキュリティ強化モデル	Microsoft® Windows® XP Professional 正規版 Service Pack 2 セキュリティ強化機能搭載	Intel® Core™ 2 Duo プロセッサ T5500*1 動作周波数 1.66GHz 2次キャッシュ 2MB	15.4型 WXGA TFTカラー液晶 1,280×800 ドット	PSK161REWN7SKW	215,250円	512MB PC2-4200対応 DDR2 SDRAM

	OS	CPU	ディスプレイ	型番	本体標準価格(税込)	メモリ
K16 166E/W Office Pro 2003 搭載モデル	Microsoft® Windows® XP Professional 正規版 Service Pack 2 セキュリティ強化機能搭載	Intel® Core™ 2 Duo プロセッサ T5500*1 動作周波数 1.66GHz 2次キャッシュ 2MB	15.4型 WXGA TFTカラー液晶 1,280×800 ドット	PSK161REWN8SRW	270,900円	512MB PC2-4200対応 DDR2 SDRAM

	OS	CPU	ディスプレイ	型番	本体標準価格(税込)	メモリ
K11 173C/W 標準モデル	Microsoft® Windows® XP Professional 正規版 Service Pack 2 セキュリティ強化機能搭載	Intel® Celeron® M プロセッサ 430 動作周波数 1.73GHz 2次キャッシュ 1MB	15.4型 WXGA TFTカラー液晶 1,280×800 ドット	PSK111JCWN8EKW	174,300円	512MB PC2-4200対応 DDR2 SDRAM

カスタムメイドメニュー

- 256MB
PC2-4200対応 DDR2 SDRAM
-10,500円(税込)
- 1GB (512MB×2)
PC2-4200対応 DDR2 SDRAM
+27,300円(税込)

お見積合計金額	円	円
---------	---	---

	OS	CPU	ディスプレイ	型番	本体標準価格(税込)	メモリ
K11 173C/W セキュリティ強化モデル	Microsoft® Windows® XP Professional 正規版 Service Pack 2 セキュリティ強化機能搭載	Intel® Celeron® M プロセッサ 430 動作周波数 1.73GHz 2次キャッシュ 1MB	15.4型 WXGA TFTカラー液晶 1,280×800 ドット	PSK111JCWN7SKW	186,900円	512MB PC2-4200対応 DDR2 SDRAM

	OS	CPU	ディスプレイ	型番	本体標準価格(税込)	メモリ
K11 173C/W Office Pro 2003 搭載モデル	Microsoft® Windows® XP Professional 正規版 Service Pack 2 セキュリティ強化機能搭載	Intel® Celeron® M プロセッサ 430 動作周波数 1.73GHz 2次キャッシュ 1MB	15.4型 WXGA TFTカラー液晶 1,280×800 ドット	PSK111JCWN8SRW	242,550円	512MB PC2-4200対応 DDR2 SDRAM

東芝がおすすめするWindows® XP Professional

ハードディスク	ドライブ	通信	無線通信	指紋認証	アプリケーション	リカバリ	保証
40GB 5,400rpm Serial ATA対応	DVD-ROM&CD-R/RW ドライブ	LAN 1000Base-T/100Base-TX/ 10Base-T	無線LAN IEEE 802.11a/b/g	なし	なし	HDDリカバリ	3年パーツ保証*2 (パーツ保証 3年 制限付海外保証 1年 持ち込み修理 1年)
80GB 5,400rpm Serial ATA対応 +12,600円(税込)	DVDスーパーマルチドライブ (2層書き込み) +12,600円(税込)			あり +12,600円(税込)	Microsoft® Office OneNote® 2003 Microsoft® Office Personal Edition 2003 +23,100円(税込)		3年保証*2 (パーツ保証 3年 制限付海外保証 3年 持ち込み修理 3年) +12,600円(税込)
円	円			円	円		円
40GB 5,400rpm Serial ATA対応	DVD-ROMドライブ	LAN 1000Base-T/100Base-TX/ 10Base-T	無線LAN IEEE 802.11a/b/g	あり	なし	HDDリカバリ	3年パーツ保証*2 (パーツ保証 3年 制限付海外保証 1年 持ち込み修理 1年)
40GB 5,400rpm Serial ATA対応	DVD-ROM&CD-R/RW ドライブ	LAN 1000Base-T/100Base-TX/ 10Base-T	無線LAN IEEE 802.11a/b/g	あり	Microsoft® Office OneNote® 2003 Microsoft® Office Professional Enterprise Edition 2003	HDDリカバリ	3年パーツ保証*2 (パーツ保証 3年 制限付海外保証 1年 持ち込み修理 1年)
40GB 5,400rpm Serial ATA対応	DVD-ROM&CD-R/RW ドライブ	LAN 1000Base-T/100Base-TX/ 10Base-T	なし	なし	なし	HDDリカバリ	3年パーツ保証*2 (パーツ保証 3年 制限付海外保証 1年 持ち込み修理 1年)
80GB 5,400rpm Serial ATA対応 +12,600円(税込)	DVDスーパーマルチドライブ (2層書き込み) +12,600円(税込) CD-ROMドライブ -10,500円(税込)		無線LAN IEEE 802.11a/b/g +10,500円(税込)	あり +12,600円(税込)	Microsoft® Office OneNote® 2003 Microsoft® Office Personal Edition 2003 +23,100円(税込)	リカバリCD +4,200円(税込)	3年保証*2 (パーツ保証 3年 制限付海外保証 3年 持ち込み修理 3年) +12,600円(税込)
円	円		円	円	円	円	円
40GB 5,400rpm Serial ATA対応	DVD-ROMドライブ	LAN 1000Base-T/100Base-TX/ 10Base-T	なし	あり	なし	HDDリカバリ	3年パーツ保証*2 (パーツ保証 3年 制限付海外保証 1年 持ち込み修理 1年)
40GB 5,400rpm Serial ATA対応	DVD-ROM&CD-R/RW ドライブ	LAN 1000Base-T/100Base-TX/ 10Base-T	なし	あり	Microsoft® Office OneNote® 2003 Microsoft® Office Professional Enterprise Edition 2003	HDDリカバリ	3年パーツ保証*2 (パーツ保証 3年 制限付海外保証 1年 持ち込み修理 1年)
40GB 5,400rpm Serial ATA対応	DVD-ROM&CD-R/RW ドライブ	LAN 100Base-TX/10Base-T	なし	なし	なし	HDDリカバリ	3年パーツ保証*2 (パーツ保証 3年 制限付海外保証 1年 持ち込み修理 1年)
80GB 5,400rpm Serial ATA対応 +12,600円(税込)	DVDスーパーマルチドライブ (2層書き込み) +12,600円(税込) CD-ROMドライブ -10,500円(税込)		無線LAN IEEE 802.11a/b/g +10,500円(税込)	あり +12,600円(税込)	Microsoft® Office OneNote® 2003 Microsoft® Office Personal Edition 2003 +23,100円(税込)	リカバリCD +4,200円(税込)	3年保証*2 (パーツ保証 3年 制限付海外保証 3年 持ち込み修理 3年) +12,600円(税込)
円	円		円	円	円	円	円
40GB 5,400rpm Serial ATA対応	DVD-ROMドライブ	LAN 100Base-TX/10Base-T	なし	あり	なし	HDDリカバリ	3年パーツ保証*2 (パーツ保証 3年 制限付海外保証 1年 持ち込み修理 1年)
40GB 5,400rpm Serial ATA対応	DVD-ROM&CD-R/RW ドライブ	LAN 100Base-TX/10Base-T	なし	あり	Microsoft® Office OneNote® 2003 Microsoft® Office Professional Enterprise Edition 2003	HDDリカバリ	3年パーツ保証*2 (パーツ保証 3年 制限付海外保証 1年 持ち込み修理 1年)

*1: インテル® パーチャライゼーションテクノロジーには対応しておりません。 *2: 3年パーツ保証、3年保証の詳細につきましては裏表紙をご覧ください。
*コネクタ、LED、スイッチおよびマーク(アイコン)は最大構成を想定して装備されています。ご購入されたモデルによっては、機能のないものがあります。

Satellite K16/K11 J61

高品質/堅牢性

先進性/環境対応

セキュリティ

ソフトウェア/オプション

Satellite K16/K11
ハードウェア仕様

Satellite J61
ハードウェア仕様

Satellite K16/K11
カスタムイメージ

Satellite J61
カスタムイメージ

ライオンソフト

J61

	OS	CPU	ディスプレイ	型番	本体標準価格(税込)	メモリ
J61 200D/5X J61 200D/5 標準モデル	Microsoft® Windows® XP Professional 正規版 Service Pack 2 セキュリティ強化機能搭載	Intel® Core™ Duo プロセッサ T2500*1 動作周波数 2GHz 2次キャッシュ 2MB	15型 SXGA+ TFTカラー液晶 1,400×1,050ドット	PSJ6120DXN8GKW	268,800円	512MB PC2-4200対応 DDR2 SDRAM
			15型 XGA TFTカラー液晶 1,024×768ドット	PSJ6120D5N8GKW	249,900円	

カスタムメイドメニュー

256MB
PC2-4200対応 DDR2 SDRAM
-10,500円(税込)

1GB (512MB×2)
PC2-4200対応 DDR2 SDRAM
+27,300円(税込)

お見積合計金額 円 円 円

	OS	CPU	ディスプレイ	型番	本体標準価格(税込)	メモリ
J61 200D/5 セキュリティ強化モデル	Microsoft® Windows® XP Professional 正規版 Service Pack 2 セキュリティ強化機能搭載	Intel® Core™ Duo プロセッサ T2500*1 動作周波数 2GHz 2次キャッシュ 2MB	15型 XGA TFTカラー液晶 1,024×768ドット	PSJ6120D5N7UKW	262,500円	512MB PC2-4200対応 DDR2 SDRAM

	OS	CPU	ディスプレイ	型番	本体標準価格(税込)	メモリ
J61 200D/5 Office Pro 2003 搭載モデル	Microsoft® Windows® XP Professional 正規版 Service Pack 2 セキュリティ強化機能搭載	Intel® Core™ Duo プロセッサ T2500*1 動作周波数 2GHz 2次キャッシュ 2MB	15型 XGA TFTカラー液晶 1,024×768ドット	PSJ6120D5N8URW	318,150円	512MB PC2-4200対応 DDR2 SDRAM

	OS	CPU	ディスプレイ	型番	本体標準価格(税込)	メモリ
J61 166D/5X J61 166D/5 標準モデル	Microsoft® Windows® XP Professional 正規版 Service Pack 2 セキュリティ強化機能搭載	Intel® Core™ Duo プロセッサ T2300*1 動作周波数 1.66GHz 2次キャッシュ 2MB	15型 SXGA+ TFTカラー液晶 1,400×1,050ドット	PSJ611RDXN8EKW	221,550円	512MB PC2-4200対応 DDR2 SDRAM
			15型 XGA TFTカラー液晶 1,024×768ドット	PSJ611RD5N8EKW	202,650円	

カスタムメイドメニュー

256MB
PC2-4200対応 DDR2 SDRAM
-10,500円(税込)

1GB (512MB×2)
PC2-4200対応 DDR2 SDRAM
+27,300円(税込)

お見積合計金額 円 円 円

	OS	CPU	ディスプレイ	型番	本体標準価格(税込)	メモリ
J61 166D/5 セキュリティ強化モデル	Microsoft® Windows® XP Professional 正規版 Service Pack 2 セキュリティ強化機能搭載	Intel® Core™ Duo プロセッサ T2300*1 動作周波数 1.66GHz 2次キャッシュ 2MB	15型 XGA TFTカラー液晶 1,024×768ドット	PSJ611RD5N7SKW	215,250円	512MB PC2-4200対応 DDR2 SDRAM

	OS	CPU	ディスプレイ	型番	本体標準価格(税込)	メモリ
J61 166D/5 Office Pro 2003 搭載モデル	Microsoft® Windows® XP Professional 正規版 Service Pack 2 セキュリティ強化機能搭載	Intel® Core™ Duo プロセッサ T2300*1 動作周波数 1.66GHz 2次キャッシュ 2MB	15型 XGA TFTカラー液晶 1,024×768ドット	PSJ611RD5N8SRW	270,900円	512MB PC2-4200対応 DDR2 SDRAM

	OS	CPU	ディスプレイ	型番	本体標準価格(税込)	メモリ
J61 173C/5X J61 173C/5 標準モデル	Microsoft® Windows® XP Professional 正規版 Service Pack 2 セキュリティ強化機能搭載	Intel® Celeron® M プロセッサ 430 動作周波数 1.73GHz 2次キャッシュ 1MB	15型 SXGA+ TFTカラー液晶 1,400×1,050ドット	PSJ611JCXN8EKW	195,300円	512MB PC2-4200対応 DDR2 SDRAM
			15型 XGA TFTカラー液晶 1,024×768ドット	PSJ611JC5N8EKW	176,400円	

カスタムメイドメニュー

256MB
PC2-4200対応 DDR2 SDRAM
-10,500円(税込)

1GB (512MB×2)
PC2-4200対応 DDR2 SDRAM
+27,300円(税込)

お見積合計金額 円 円 円

	OS	CPU	ディスプレイ	型番	本体標準価格(税込)	メモリ
J61 173C/5 セキュリティ強化モデル	Microsoft® Windows® XP Professional 正規版 Service Pack 2 セキュリティ強化機能搭載	Intel® Celeron® M プロセッサ 430 動作周波数 1.73GHz 2次キャッシュ 1MB	15型 XGA TFTカラー液晶 1,024×768ドット	PSJ611JC5N7SKW	189,000円	512MB PC2-4200対応 DDR2 SDRAM

	OS	CPU	ディスプレイ	型番	本体標準価格(税込)	メモリ
J61 173C/5 Office Pro 2003 搭載モデル	Microsoft® Windows® XP Professional 正規版 Service Pack 2 セキュリティ強化機能搭載	Intel® Celeron® M プロセッサ 430 動作周波数 1.73GHz 2次キャッシュ 1MB	15型 XGA TFTカラー液晶 1,024×768ドット	PSJ611JC5N8SRW	244,650円	512MB PC2-4200対応 DDR2 SDRAM

東芝がおすすめするWindows® XP Professional

ハードディスク	ドライブ	通信	無線通信	指紋認証	アプリケーション	リカバリ	保証
40GB 5,400rpm Serial ATA対応	DVD-ROM&CD-R/RW ドライブ	LAN 1000Base-T/100Base-TX/ 10Base-T	無線LAN IEEE 802.11a/b/g	なし	なし	HDDリカバリ	3年パーツ保証*2 (パーツ保証 3年 制限付海外保証 1年 持ち込み修理 1年)
80GB 5,400rpm Serial ATA対応 +12,600円(税込)	DVDスーパーマルチドライブ (2層書き込み) +12,600円(税込)			あり +12,600円(税込)	Microsoft® Office OneNote® 2003 Microsoft® Office Personal Edition 2003 +23,100円(税込)		3年保証*2 (パーツ保証 3年 制限付海外保証 3年 持ち込み修理 3年 +12,600円(税込))
円	円			円	円		円
40GB 5,400rpm Serial ATA対応	DVD-ROMドライブ	LAN 1000Base-T/100Base-TX/ 10Base-T	無線LAN IEEE 802.11a/b/g	あり	なし	HDDリカバリ	3年パーツ保証*2 (パーツ保証 3年 制限付海外保証 1年 持ち込み修理 1年)
40GB 5,400rpm Serial ATA対応	DVD-ROM&CD-R/RW ドライブ	LAN 1000Base-T/100Base-TX/ 10Base-T	無線LAN IEEE 802.11a/b/g	あり	Microsoft® Office OneNote® 2003 Microsoft® Office Professional Enterprise Edition 2003	HDDリカバリ	3年パーツ保証*2 (パーツ保証 3年 制限付海外保証 1年 持ち込み修理 1年)
40GB 5,400rpm Serial ATA対応	DVD-ROM&CD-R/RW ドライブ	LAN 1000Base-T/100Base-TX/ 10Base-T	なし	なし	なし	HDDリカバリ	3年パーツ保証*2 (パーツ保証 3年 制限付海外保証 1年 持ち込み修理 1年)
80GB 5,400rpm Serial ATA対応 +12,600円(税込)	DVDスーパーマルチドライブ (2層書き込み) +12,600円(税込) CD-ROMドライブ -10,500円(税込)		無線LAN IEEE 802.11a/b/g +10,500円(税込)	あり +12,600円(税込)	Microsoft® Office OneNote® 2003 Microsoft® Office Personal Edition 2003 +23,100円(税込)	リカバリCD +4,200円(税込)	3年保証*2 (パーツ保証 3年 制限付海外保証 3年 持ち込み修理 3年 +12,600円(税込))
円	円		円	円	円	円	円
40GB 5,400rpm Serial ATA対応	DVD-ROMドライブ	LAN 1000Base-T/100Base-TX/ 10Base-T	なし	あり	なし	HDDリカバリ	3年パーツ保証*2 (パーツ保証 3年 制限付海外保証 1年 持ち込み修理 1年)
40GB 5,400rpm Serial ATA対応	DVD-ROM&CD-R/RW ドライブ	LAN 1000Base-T/100Base-TX/ 10Base-T	なし	あり	Microsoft® Office OneNote® 2003 Microsoft® Office Professional Enterprise Edition 2003	HDDリカバリ	3年パーツ保証*2 (パーツ保証 3年 制限付海外保証 1年 持ち込み修理 1年)
40GB 5,400rpm Serial ATA対応	DVD-ROM&CD-R/RW ドライブ	LAN 1000Base-T/100Base-TX/ 10Base-T	なし	なし	なし	HDDリカバリ	3年パーツ保証*2 (パーツ保証 3年 制限付海外保証 1年 持ち込み修理 1年)
80GB 5,400rpm Serial ATA対応 +12,600円(税込)	DVDスーパーマルチドライブ (2層書き込み) +12,600円(税込) CD-ROMドライブ -10,500円(税込)		無線LAN IEEE 802.11a/b/g +10,500円(税込)	あり +12,600円(税込)	Microsoft® Office OneNote® 2003 Microsoft® Office Personal Edition 2003 +23,100円(税込)	リカバリCD +4,200円(税込)	3年保証*2 (パーツ保証 3年 制限付海外保証 3年 持ち込み修理 3年 +12,600円(税込))
円	円		円	円	円	円	円
40GB 5,400rpm Serial ATA対応	DVD-ROMドライブ	LAN 1000Base-T/100Base-TX/ 10Base-T	なし	あり	なし	HDDリカバリ	3年パーツ保証*2 (パーツ保証 3年 制限付海外保証 1年 持ち込み修理 1年)
40GB 5,400rpm Serial ATA対応	DVD-ROM&CD-R/RW ドライブ	LAN 1000Base-T/100Base-TX/ 10Base-T	なし	あり	Microsoft® Office OneNote® 2003 Microsoft® Office Professional Enterprise Edition 2003	HDDリカバリ	3年パーツ保証*2 (パーツ保証 3年 制限付海外保証 1年 持ち込み修理 1年)

*1: インテル® パーチャライゼーション・テクノロジーには対応していません。 *2: 3年パーツ保証、3年保証の詳細につきましては裏表紙をご覧ください。
*3: コネクタ、LED、スイッチおよびマーク(アイコン)は最大構成を想定して装備されています。ご購入されたモデルによっては、機能のないものがあります。

Satellite K16/K11 J61

高品質/堅牢性

先進性/環境調和

モビリティ

ソフトウェア/オプション

Satellite K16/K11
ハードウェア仕様

Satellite J61
ハードウェア仕様

Satellite K16/K11
カスタムノートPC

Satellite J61
カスタムノートPC

ライオンアップ



ビジネスノートPCにいち早くワイド液晶を搭載。
15.4型 WXGA TFTカラー液晶。

K16 / K11

Intel® Core™ 2 Duo プロセッサ搭載モデルを
ラインアップ

15.4型
WXGA
1,280×800ドット

2スピンドル

3年
パーツ保証

dynabook Satellite K16		dynabook Satellite K11	
K16 200E/W		K16 166E/W	
K11 173C/W			
OS	Microsoft® Windows® XP Professional 正規版 Service Pack 2 セキュリティ強化機能搭載		
CPU	Intel® Core™ 2 Duo プロセッサ T7200*1 動作周波数 2GHz 2次キャッシュ 4MB モバイル Intel® 945GM Express チップセット	Intel® Core™ 2 Duo プロセッサ T5500*1 動作周波数 1.66GHz 2次キャッシュ 2MB モバイル Intel® 945GM Express チップセット	Intel® Celeron® M プロセッサ 430 動作周波数 1.73GHz 2次キャッシュ 1MB ATI RADEON® XPRESS 200M チップセット
ディスプレイ	15.4型 WXGA TFTカラー液晶 (1,280×800ドット)		
メモリ	512MB (PC2-4200対応、DDR2 SDRAM) カスタムメイド対応 256MB 1GB (512MB×2)		
HDD *2	40GB (5,400rpm、Serial ATA対応) カスタムメイド対応 80GB		
光学ドライブ	DVD-ROM&CD-R/RWドライブ カスタムメイド対応 DVDスーパーマルチドライブ	DVD-ROM&CD-R/RWドライブ カスタムメイド対応 CD-ROMドライブ DVDスーパーマルチドライブ	
フロッピー ディスクドライブ	なし (オプション)		
有線LAN	1000Base-T / 100Base-TX / 10Base-T		100Base-TX / 10Base-T
無線LAN	無線LAN IEEE802.11a/b/g	なし カスタムメイド対応 無線LAN IEEE802.11a/b/g	
堅牢性 詳しくはP.07→	<div style="display: flex; justify-content: space-between;"> <div style="border: 1px solid black; padding: 2px;">東芝HDDプロテクション</div> <div style="border: 1px solid black; padding: 2px;">ショックプロテクター</div> <div style="border: 1px solid black; padding: 2px;">応力分散ドーム式構造</div> <div style="border: 1px solid black; padding: 2px;">液晶補強フレーム</div> </div> <div style="display: flex; justify-content: space-between; margin-top: 5px;"> <div style="border: 1px solid black; padding: 2px;">ラウンドフォルム</div> <div style="border: 1px solid black; padding: 2px;">プロテクトラバー</div> <div style="border: 1px solid black; padding: 2px;">ウォーターブロック構造</div> </div>		
セキュリティ 詳しくはP.10~11→	<div style="display: flex; justify-content: space-between;"> <div style="border: 1px solid black; padding: 2px;">東芝セキュリティアシスト</div> <div style="border: 1px solid black; padding: 2px;">セキュリティロック・スロット</div> <div style="border: 1px solid black; padding: 2px;">SDカードトークン</div> <div style="border: 1px solid black; padding: 2px;">東芝デバイスアクセスコントロール</div> </div> <div style="display: flex; justify-content: space-between; margin-top: 5px;"> <div style="border: 1px solid black; padding: 2px;">SecureDoc™</div> <div style="border: 1px solid black; padding: 2px;">BIOS・HDD・ログインパスワード</div> <div style="border: 1px solid black; padding: 2px;">ウイルスバスター2007™ インターネットセキュリティ90日版</div> <div style="border: 1px solid black; padding: 2px;">ハードディスクデータ消去機能</div> </div> <div style="display: flex; justify-content: space-between; margin-top: 5px;"> <div style="border: 1px solid black; padding: 2px;">TPM セキュリティチップ</div> <div style="border: 1px solid black; padding: 2px;">インスタントセキュリティ</div> <div style="border: 1px solid black; padding: 2px;">TOSHIBA Management Console</div> </div> <div style="text-align: center; margin-top: 10px;"> カスタムメイド対応 指紋センサ </div>		
環境対策 詳しくはP.09→	<div style="display: flex; justify-content: space-between;"> <div style="border: 1px solid black; padding: 5px; width: 30%;"> <p style="text-align: center; color: green;">省電力</p> <ul style="list-style-type: none"> ● 低消費電力 ● ピークシフト機能 ● PCグリーンラベルの基準に適合 ● エコシンボルを独自に設定 ● 国際エネルギースタープログラムの基準に適合 </div> <div style="border: 1px solid black; padding: 5px; width: 30%;"> <p style="text-align: center; color: green;">有害物質発生の抑制</p> <p style="text-align: center;">「RoHS指令」、「J-Moss (グリーンマーク)」に全モデル適合</p> <div style="text-align: center;"> <p style="font-size: small;">RoHS 指令に適合 グリーンマーク</p> </div> </div> <div style="border: 1px solid black; padding: 5px; width: 30%;"> <p style="text-align: center; color: green;">リサイクル</p> <ul style="list-style-type: none"> ● 使用済み製品の回収・再資源化 ● 電子マニュアル / 再生紙使用 ● バッテリーのリサイクル ● 製品パッケージの「発泡スチロールレス化」を実現 </div> </div>		
アプリケーション	カスタムメイド対応 Microsoft® Office OneNote® 2003 (SP2 適用済み) / Microsoft® Office Personal Edition 2003 (SP2 適用済み)		

大容量ディスクによるデータの不正コピー/持ち出しを防止できます。
セキュリティ強化モデル (DVD-ROMドライブ搭載) **K16 K11 J61**

プレゼンテーション作成ソフト、データベース作成ソフトを搭載したOffice Proをブレインストール。
Microsoft® Office Professional Enterprise Edition 2003 搭載モデル **K16 K11 J61**

■ 無線LAN対応地域 2006年11月現在

[IEEE802.11a/b/g対応地域]

日本 (IEEE802.11a/b/gのいずれも日本国外では使用できません)

無線LANに関するご注意

この製品の使用周波数帯は2.4GHz帯です。この周波数帯は電子レンジ等の産業・科学・医療機器のほか、他の同種無線局、無線LAN工場の製造ライン等で使用されている免許を要する移動体識別用の構内無線局、免許を要しない特定小電力無線局、アマチュア無線局など(以下「他の無線局」と略す)が運用されています。

- この製品を使用する前に、近くで「他の無線局」が運用されていないことを確認してください。
- 万一、この製品と「他の無線局」との間に電波干渉が発生した場合には、速やかにこの製品の使用チャンネルを変更するか、使用場所を変えるか、または製品の運用を停止(電波の放射を停止)してください。
- その他、電波干渉の事例が発生した場合など何かお困りのことが起きたときは、東芝PCダイヤルへお問い合わせください。



■ 無線LAN仕様

	IEEE802.11a/b/g
規格	IEEE802.11a (J52/W52/W53)、IEEE802.11b、IEEE802.11g準拠 ARIB STD-T66 (2.4GHz帯小電力データ通信システム規格) ARIB STD-T71 (5GHz帯小電力データ通信システム規格)
伝送方式	直接拡散方式 (DSSS)、直交周波数分割多重方式 (OFDM)
使用周波数帯	2.4GHz帯、5GHz帯*2
周波数範囲 (中心周波数)	2,412~2,484MHz (1~14ch) 5,170~5,320MHz (34, 36, 38, 40, 42, 44, 46, 48, 52, 56, 60, 64ch)
通信距離	見通し100m**
アクセス方式	インフラストラクチャモード、アドホックモード
アンテナ	ダイバーシティ方式 (内蔵)
セキュリティ	152/128/64bit WEP、WPA、256bit AES

*1 データ転送速度、周囲の電波環境、障害物、設置環境等により異なります。

*2 IEEE802.11a方式の5GHz帯無線LANは電波法令により屋外では使用できません。

dynabook Satelliteシリーズ使用上のご注意

[内蔵モデム対応地域] 2006年11月現在

カナダ、アメリカ、オーストラリア、ベルギー、デンマーク、フィンランド、フランス、ドイツ、イタリア、オランダ、ノルウェー、ポルトガル、スペイン、スウェーデン、スイス、ロシア、イギリス、ギリシャ、スロバキア、スロベニア、チェコ、ハンガリー、ポーランド、ルーマニア、アイスランド、アイルランド、エストニア、ブルガリア、マルタ、ラトビア、リトアニア、ルクセンブルク、南アフリカ、モロッコ、エジプト、イスラエル、クウェート、レバノン、オマーン、サウジアラビア、トルコ、U.A.E.、オーストラリア、ニュージーランド、バングラデシュ、インド、インドネシア、マレーシア、パキスタン、フィリピン、シンガポール、スリランカ、タイ、韓国、中国、台湾、香港、ブラジル、アルゼンチン、メキシコ、日本

[著作権に関するご注意]

●音楽、映像、コンピュータプログラム、データベースなどは著作権法により、その著作権および著作権者の権利が保護されています。こうした著作物を複製することは、個人的にまたは家庭内で使用する目的のみのおこなうことができます。左記の目的を超えて、著作者の了解なくこれを複製(データ形式の変換を含む)、改変、複製物の譲渡、ネットワーク上での配信などをおこなうと、「著作権侵害」「著作権者人格権侵害」として損害賠償の請求や刑事処罰を受けることがあります。本製品を使用して複製などをされる場合には、著作権法を遵守のうえ、適切にご使用を心がけていただきますよう、お願いいたします。

[バッテリーのリサイクルにご協力ください]

東芝は資源有効利用促進法に基づき小形二次電池(充電式電池)の回収・再資源化の促進をおこなっており、使用済み取り外し可能な充電式電池は家電店などに設置している「充電式電池リサイクルBOX」に入れてください。無料回収いたします。

http://www.jbrcc.net/tp/contents/index.html

東芝がおすすめするWindows® XP Professional



dynabook Satellite J61						
	J61 200D/5X	J61 200D/5	J61 166D/5X	J61 166D/5	J61 173C/5X	J61 173C/5
OS	Microsoft® Windows® XP Professional 正規版 Service Pack 2 セキュリティ強化機能搭載					
CPU	Intel® Core™ Duo プロセッサ T2500*1 動作周波数 2GHz 2次キャッシュ 2MB ATI RADEON™ XPRESS 200M チップセット		Intel® Core™ Duo プロセッサ T2300*1 動作周波数 1.66GHz 2次キャッシュ 2MB ATI RADEON™ XPRESS 200M チップセット		Intel® Celeron® M プロセッサ 430 動作周波数 1.73GHz 2次キャッシュ 1MB ATI RADEON™ XPRESS 200M チップセット	
ディスプレイ	15型 SXGA+ TFTカラー液晶 (1,400×1,050ドット)	15型 XGA TFTカラー液晶 (1,024×768ドット)	15型 SXGA+ TFTカラー液晶 (1,400×1,050ドット)	15型 XGA TFTカラー液晶 (1,024×768ドット)	15型 SXGA+ TFTカラー液晶 (1,400×1,050ドット)	15型 XGA TFTカラー液晶 (1,024×768ドット)
メモリ	512MB (PC2-4200対応、DDR2 SDRAM) カスタムメイド対応 256MB 1GB (512MB×2)					
HDD*2	40GB (5,400rpm、Serial ATA対応) カスタムメイド対応 80GB					
光学ドライブ	DVD-ROM&CD-R/RWドライブ カスタムメイド対応 DVDスーパーマルチドライブ		DVD-ROM&CD-R/RWドライブ カスタムメイド対応 CD-ROMドライブ DVDスーパーマルチドライブ			
フロッピーディスクドライブ	3.5型 (1.44MB/1.2MB/720KB) 内蔵					
有線LAN	1000Base-T/100Base-TX/10Base-T					
無線LAN	無線LAN IEEE802.11a/b/g		なし カスタムメイド対応 無線LAN IEEE802.11a/b/g			
堅牢性 詳しくはP.07→	<div style="display: flex; justify-content: space-around;"> 応力分散ドーム式構造 アルミ製部品による筐体補強 </div>					
セキュリティ 詳しくはP.10~11→	<div style="display: flex; justify-content: space-between;"> <div> <p>東芝セキュリティアシスト</p> <p>SecureDoc™</p> <p>TPM セキュリティチップ</p> </div> <div> <p>セキュリティロック・スロット</p> <p>BIOS・HDD・ログインパスワード</p> <p>インスタントセキュリティ</p> </div> <div> <p>ウイルスバスター・2007™ インターネットセキュリティ90日版</p> <p>TOSHIBA Management Console</p> <p>東芝デバイスアクセスコントロール</p> </div> <div> <p>ハードディスクデータ消去機能</p> </div> </div> <p>カスタムメイド対応 指紋センサ</p>					
環境対策 詳しくはP.09→	<p>省電力</p> <ul style="list-style-type: none"> ● 低消費電力 ● ピークシフト機能 ● PCグリーンラベルの基準に対応 ● エコシヨルを独自に設定 ● 国際エネルギースタープログラムの基準に適合 		<p>有害物質発生の抑制</p> <p>「RoHS指令」、「J-Moss (グリーンマーク)」に全モデル適合</p>		<p>リサイクル</p> <ul style="list-style-type: none"> ● 使用済み製品の回収・再資源化 ● 電子マニュアル/再生紙使用 ● バッテリーのリサイクル ● 製品パッケージの「発泡スチロールレス化」を実現 	
アプリケーション	なし カスタムメイド対応 Microsoft® Office OneNote® 2003 (SP2 適用済み) / Microsoft® Office Personal Edition 2003 (SP2 適用済み)					

*1: インテル® パーチャライゼーションテクノロジーには対応していません。 *2: 1GBは10億バイトで算出しています。

●本カタログ掲載の製品の名称はそれぞれ各社が商標として使用している場合があります。 ●インテル、Intel、Intelロゴ、Intel Inside、Intel Insideロゴ、Pentium、Celeron、Core InsideおよびIntel Core、Intel SpeedStepはアメリカ合衆国およびその他の国におけるインテル コーポレーションまたはその子会社の商標または登録商標です。 ●Microsoft、Windows、Outlook、Windowsロゴ、Windowsスタートメニュー、米国Microsoft Corporationの米国およびその他の国における登録商標です。 ●Windowsの正式名称は、Microsoft Windows Operating Systemです。 ●Microsoft® Corporationのガイドラインに従って画面写真を使用しています。 ●Java、Sun、Sun Microsystemsは米国サンマイクログシステムズ社の米国およびその他の国における登録商標または商標です。 ●Adobe、AdobeロゴはAdobe Systems Incorporated(アドビシステムズ社)の商標です。 ●Wake On LANは、米国IBM Corp.の登録商標です。 ●SecureDoc Disk Encryption(SecureDoc)は、WinMagic Inc.の登録商標です。 ●Ethernetは、富士ゼロックス株式会社の登録商標です。 ●PC Repairサービス、[ConfigFree]は株式会社東芝の商標です。 ●PCのハードディスクに記録されたデータは、「削除」や「フォーマット」をおこなっただけでは再生されることがあります。完全消去をおこなう場合は、本製品に搭載されている「ハードディスクデータ消去機能」を使用するか、専門業者に依頼(有料)してください。詳しくはhttp://dynabook.com/pc/eeco/haiki.htm

■本製品に使われているプロセッサ(CPU)の処理能力は状況下によって違いがあらわれます。詳しくはhttp://dynabook.com/pc/catalog/register.htm ■PC本体の補修用性能部品の最低保有期間は、製品発表月から6ヶ月です。■本製品には、有寿命部品(液晶ディスプレイ、ハードディスク、冷却ファン等)が含まれています。24時間を超えるような長時間連続使用等、ご使用状態によっては早期あるいは製品の保証期間内でも部品交換(有料)が必要となります。社団法人 電子情報技術産業協会「パソコンの有寿命部品の表記に関するガイドライン」(http://l.jeita.or.jp/perinfo/committee/pc/0503parts/index.html) ■付属品(バッテリーパック、ACアダプタ等)は、「東芝パソコンシステム・オンラインショップ」でご購入いただけます(TEL:043-277-5025)。 ■Microsoft® Windows® XP Professional対応ソフトをご使用ください。本製品で使用するソフトおよび周辺機器ご購入に際しては、各ソフトおよび周辺機器の販売元にて動作をご確認ください。 ■本製品は、日本国のみをサポートとなります。 ■写真等はすべて本カタログ用に撮影したもので、実際の使用状況と異なる場合があります。 ■本カタログ中の画面はハモミ合成です。 ■本カタログに記載された内容および製品の仕様は改良のため予告なく変更することがあります。 ■誤動作や故障により、本製品の記憶内容が変化・消失する場合がございます。これによる損害、および本製品の使用不能に生じたお客様の損害については、当社は一切その責任を負いませんので、あらかじめご了承ください。大切なデータなどは、必ずお客様の責任のもと、普段からこまめにバックアップされるようお願いいたします。 ■本製品の保証は、ハードウェアだけに適用されます。詳細は、同梱の保証書をご確認ください。 ■修理や点検のとき、お客様が記憶させたデータやインストールしたソフトウェアが消去される場合があります。あらかじめご了承ください。 ■プレインストールソフトは、市販のパッケージ製品とソフトの内容・マニュアル・その他添付ソフトにおいて一部異なる場合があります。 ■時計用電池は一定期間使用しないと放電し、時間設定がずれることがあります。 ■無線通信についてはベースステーション(医療機器)に影響をおよぼすおそれがあるため、病院など使用が禁止されている所では使用しないでください。 ■本製品に添付のマニュアル(取扱説明書)における「使用上の注意事項」にある記載内容を遵守せず、損害が発生した場合、当社では一切責任を負いかねますのであらかじめご了承ください。 ■本カタログに記載のディスク容量は、1MB=1000×1000byte、1GB=1000×1000×1000byte換算です。1MB=1024×1024byte、1GB=1024×1024×1024byte換算のものとは表記上容量でも、実容量は少なくなりますのでご注意ください。 ■フロッピーディスクドライブが同梱されていない製品でフロッピーディスクをご利用の場合は、別途オプションの「フロッピーディスクドライブ (USB)」をお買い求めください。 ■本カタログに記載されている数値および表記は2006年11月現在のものです。

デュアルコアで。もっと。

あなたの可能性
インテル、はいってる

東芝がおすすめするWindows® XP Professional

サポート 高品質のサービスによりサポート体制も充実しています。

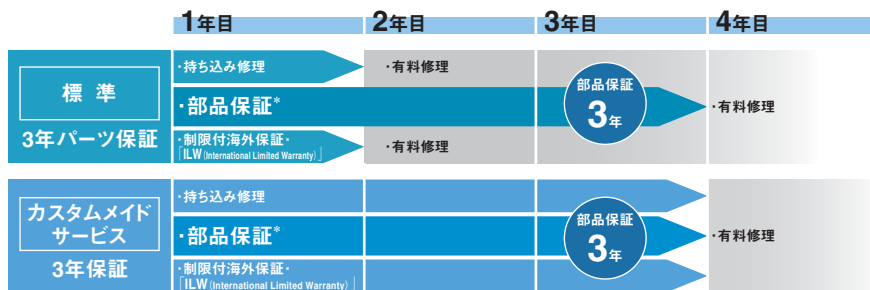
あんしん保証

ビジネスノートPCだからこそ万全の備え。

東芝ノートPC製品のご購入から3年間、修理時の交換部品(ユニットあるいはユニット部品)無償で対応する3年パーツ保証(部品保証)がご利用いただけます。また、カスタムメイドサービスで「3年保証」を選択していただくと、標準の保証内容(持ち込み修理)、海外保守サポート「制限付海外保証・ILW(International Limited Warranty)」が3年に延長されます。

*消耗品(バッテリーパック)の交換など、保証期間内でも有料となる場合があります。詳細につきましては3年パーツ保証「無料修理規定」、または、保証書「無料修理規定」をご覧ください。

標準 3年パーツ保証 カスタムメイドサービス 3年保証



海外保守サポート 海外からも日本語で安心、世界36地域対応 「制限付海外保証・ILW (International Limited Warranty)」

もし、出張先の海外でPCが故障したら……

海外でdynabook Satellite (日本国内で購入されたILW対象機種)が故障したとき、日本語で相談をお受けし、修理サービスを提供できる東芝だけの海外保守サポート、それが制限付海外保証・ILW(International Limited Warranty)です。

日本国内で購入された対象PCを海外でご利用になる場合、保証期間中に所定の地域で、「保証書」に記載の無料修理規定および制限事項・確認事項の範囲内で日本への引き取り修理サービス、または一部地域での現地修理サービスをご利用いただけます。

世界36地域で対応いたします。

海外保証対象地域 2006年11月現在
カナダ、アメリカ、アイスランド、アイルランド、イギリス、イタリア、オーストラリア、オランダ、ギリシャ、スイス、スウェーデン、スペイン、チェコ、デンマーク、ドイツ、ノルウェー、ハンガリー、フィンランド、フランス、ベルギー、ポルトガル、モナコ、リヒテンシュタイン、ルクセンブルク、南アフリカ、オーストラリア、ニュージーランド、インドネシア、韓国、シンガポール、タイ、フィリピン、マレーシア、中国、台湾、香港 ※準州を除く

日本語での相談窓口

ILW Support Center TEL:81-43-303-1062

受付時間(日本時間)9:00~21:00(祝日、当社指定の休日を除く、土日は19:00まで)

海外で日本モデルのノートPCをご使用のお客様に、日本語で修理に関するご相談をお受けします。

ホームページから修理のお申し込みができます。

http://dynabook.com/assistpc/ilw/index_j.htm

保証期間が切れても安心な「有料修理サポート」(一部地域を除く)

*ご注意:サービスの制限事項・確認事項やILW対象地域の詳細につきましては製品に同梱されている冊子やWebサイトをご覧ください。

サービス拡大 東芝PCあんしんサポート

電話サポートと修理受付の窓口を1本化。ご購入の相談からトラブル解決、修理までまとめて対応します。

フリーアクセス 0120-97-1048

海外からの電話、携帯電話、PHS、一部直取引線の場合には右記の番号におかけください。TEL:043-298-8780

① 電話サポート 何度でも相談無料

製品の情報から操作方法やトラブル対策まで、お客様のさまざまな疑問にプロのスタッフが電話で丁寧にお答えします。何度でも相談無料です。困ったときはお気軽にお電話ください。

受付時間 9:00~19:00(年中無休)

② 修理受付 集配無料 梱包無料

万一の故障のときも専門スタッフがしっかり対応。ピックアップや梱包もおまかせください(無料)。

受付時間 9:00~22:00(年末年始12/31~1/3を除く)
祝日もご利用いただけます。

東芝PC工房

故障かどうか判断に迷われる場合など、直接窓口でパソコンをお持ち込みいただくと、専門の技術スタッフがサポートいたします。そのまま修理も受け付けています。

故障診断 修理の取次ぎ 予約制 1Day・プレミアム・リペア・サービス 国内モデルなら特別料金で1日修理を受け付けます。

*故障内容によっては、対応できない場合があります。

●東京 TEL:03-3252-6274

〒101-0021 東京都千代田区外神田4-7-7 ソフト99ビル2F

営業時間:10:00~18:30 電話受付:10:00~12:00 13:00~18:30 (毎週日曜日・祝日・月末最終日、当社指定の休日は除く)

●大阪 TEL:06-6228-3115

〒541-0047 大阪市中央区淡路町1-6-9 大阪ロドリゴビル7F

営業時間:10:00~18:30 電話受付:10:00~12:00 13:00~18:30 (毎週日曜日・祝日・月末最終日、当社指定の休日は除く)

お客様登録をおすすめいたします

ご購入後「お客様登録」を「Room1048(トウシバ)」<http://room1048.jp>または、製品に同梱のハガキでお申し込みいただけますと、最新のサポート情報などをメールにてお届けいたします。

東芝企業向け
情報サイト

http://dynabook.com/pc/business/index_j.htm

東芝キャンペーン 東芝Windows Vista™ アップグレードキャンペーン 開催中

キャンペーン期間中、お買い上げいただいた東芝ノートPCを、「Microsoft® Windows Vista™」へ有償でアップグレードできます。詳細は、下記URLをご覧ください。



■ キャンペーン期間

●実施期間:2006年10月26日(木)~2007年3月15日(木) ●お申込み期間:2006年12月上旬(予定)~2007年3月31日(土)

●アップグレードキット発送開始日:Windows Vista™パッケージの発売後、2~4週間後より順次発送予定

■ アップグレードキット

●価格(送料込み)

対象ソフトウェア	アップグレードソフトウェア	価格(税込)
Windows® XP Home Edition	→Windows Vista™ Home Basic	¥4,800
Windows® XP Professional	→Windows Vista™ Business	¥4,800

*Windows Aeroは、Windows Vista™ Businessに搭載されている機能です。各エディションの機能については、<http://www.microsoft.com/japan/windowsvista/getready/editions>をご確認ください。

●アップグレードキットの内容(予定)

「Microsoft® Windows Vista™ アップグレードDVD」・「東芝PCドライブDVD for Windows Vista™」

■ キャンペーン対象機種

●2006年10月26日(木)~2007年3月15日(木)までにご購入された、「Windows Vista™ Capable PCシール」のはられた東芝ノートPC



dynabook Satellite J60シリーズ、J61シリーズ、K10シリーズ、K11シリーズ、K15シリーズ、K16シリーズ、P10シリーズ
dynabook SS M35シリーズ、M36シリーズ、S30シリーズ

*同一シリーズ内にも「Windows Vista™ Capable PC」ではないモデルもあります。対象機種・制限事項に関しては、www.dynabook.com/pc/vistaをご確認ください。

Windows Vista™ Capable PC

本体にこのロゴシールが貼ってある機種が対象です。(出荷時にメモリを512MB以上、標準搭載しているモデル)

《お申込み・詳細》 www.dynabook.com/pc/vista

《お問合わせ》東芝 Windows Vista™ アップグレードキャンペーン事務局 TEL.03-5651-6130

受付時間: 9:00~12:00 13:00~17:00 受付期間: 2006年11月13日(月)~2007年3月30日(金)(土・日・祝日及び12月28日(木)~1月4日(木)を除く)

*「Officeアップグレードについて」のお問合わせは受け付けておりません。

マイクロソフトキャンペーン Officeアップグレードについて 有償アップグレード

キャンペーン期間中、「Microsoft® Office 2003」をプレインストールされている東芝ノートPCをご購入すると、マイクロソフトのWebサイトより「the 2007 Microsoft® Office system」へ有償にてアップグレードできます。

●お申込みサイト:マイクロソフトホームページ

<http://www.microsoft.com/japan/wup>

*お申込み方法などは上記URLをご覧ください。

本カタログ掲載のオプション製品の価格には、配送費、設置調整費、使用済み製品の引き取り費などは含まれておりません。



安全に関するご注意

正しく安全にお使いいただくために、ご使用前に必ず取扱説明書の「安心してお使いいただくために」等をよくお読みください。

株式会社 東芝 PC & ネットワーク社

PC第一事業部 〒105-8001 東京都港区芝浦1-1-1(東芝ビルディング)

管理番号 PC-246 ©0611080(1)LP