



ユーザビリティ

ユーザーの視点から性能と機能を追求し、ノートPCとしての使いやすさを実現。

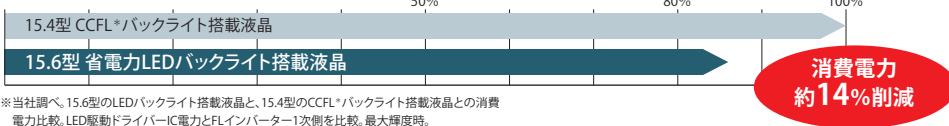
※機種により搭載されている機能・ソフトが異なります。詳しくは仕様表(P.22-28)・ソフトウェア表(P.21)をご覧ください。

省電力・長寿命、水銀フリーだから、先々まで安心して使える。

LED液晶 省電力LEDバックライト搭載液晶

インバーター部が不要なLEDバックライトの採用により、明るさは従来のままで、低消費電力を実現します。また、水銀フリーで環境負荷低減にも貢献します。

■「LEDバックライト」と「CCFL*バックライト」との比較



※当社調べ、15.6型のLEDバックライト搭載液晶と、15.4型のCCFL*バックライト搭載液晶との消費電力比較。LED駆動ドライバーIC電力とFLインバーター1次側を比較。最大輝度時。
*Cold Cathode Fluorescent Lampの略。液晶のバックライトに使用される冷陰極放電ランプ。



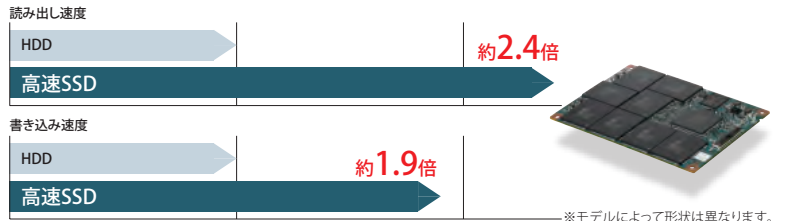
高速起動、軽量、省電力を実現。

自社開発の高速128GB SSD*

東芝の半導体技術で開発した高品質SSD*を搭載。HDDと比べてはるかに高速なデータ転送速度により、起動時間の短縮などを実現。さらにHDDのような駆動部分がないため、耐衝撃性の強化や消費電力の低減によるバッテリー駆動時間の向上など、ノートPCとしてさらなる高性能化に貢献します。

*SSDはソリッドステートドライブ (Solid State Drive) の略称であり、フラッシュメモリを記録媒体とするドライブです。

HDD (5,400rpm) との比較



デスクトップPCと同じ縦4列のフルサイズテンキーで入力しやすい。

フルサイズテンキー付きキーボード

K47 K42 L47 L42 L36

文字キーと同じ19mmキーピッチを確保したフルサイズテンキーを搭載。しかもデスクトップPCと同じ縦4列のキー配置なので、デスクトップを使っていたユーザーでも数字入力が快適に行えます。また、オプションのテンキーが不要なので、省資源化にも貢献します。



キーピッチ19mm (実物大)

ボタンひとつでパソコンの設定がカンタンに切り替えられる。

ワンタッチ操作ボタン

ecoモードや外部出力時の表示選択、スピーカー音量などをワンタッチで切り替えられる専用ボタンをキーボード上部にまとめて配置しています。

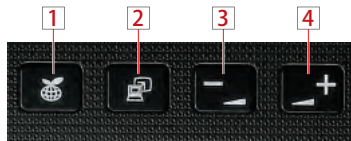


Photo: K47

※ボタンの形状は機種によって異なります。

1 ecoボタン

パソコンの消費電力を抑えるecoモードにワンタッチで切り替え可能。手軽に省エネが実践でき、バッテリー駆動時間の延長にも役立ちます。

2 東芝プレゼンテーションボタン

ボタンを押すだけでWindowsモビリティセンターの表示選択画面を起動。プロジェクターへの外部出力などプレゼンテーションのときに便利です。

3 音量小ボタン 4 音量大ボタン K47 K42 L47 L42 L36

ボタンを押すだけで音量の調節ができます。

有線とワイヤレスをワンタッチで自動切り替えできる。

ネットワーク設定ユーティリティ「ConfigFree™」

無線LAN、有線LANの切り替えがワンタッチで行えます。例えば、ネットワークケーブルを抜き差しするだけで無線/有線を自動的に切り替えできます。

※本ソフトを使用するためには管理者権限でのログオンが必要です。



ドラッグ&ドロップするだけでカンタン設定!

PCの電源OFFでもUSB機器の充電ができる。

USB常時給電「東芝スリープユーティリティ」

RX3 K47 K42 L47 L42

「⚡」アイコンが付いているUSBコネクタでは、PC本体の電源がOFFの状態(スリープ/スタンバイ、休止を含む)でも、デジタルオーディオプレーヤー*1などの充電ができます。また、PCのACアダプターをつながなくても、PC本体のバッテリーだけで充電可能*2です。有効/無効の設定は、「東芝スリープユーティリティ」上で簡単に切り替えできます。



Photo: K47

「⚡」がついているUSBコネクタ

*1 接続する機器が、USBに対応している必要があります。すべてのUSB機器の動作を保証するものではありません。
*2 PC本体のバッテリーが消費され、接続機器に充電されます。

※USBケーブルは本体には付属しておりませんので、別途ご使用の機器に対応したケーブルが必要となります。

※初期設定は「無効」になっておりますので、「有効」に設定変更してご利用ください。

※USBの常時給電を有効にした場合は、USBコネクタに外部機器を接続していても充電保持時間が短くなります。ACアダプターを接続して使用することをおすすめします。

■ ケーブルの抜き差しだけで有線LAN/無線LANなどの自動切り替え。

■ 使用可能なアクセスポイントを知らせるワイヤレスデバイス検索機能。

■ アクセスできない原因と解決策を教えるネットワーク診断。

PCシステムの使用状況監視など、トラブルの予兆管理で事前対策を促す。

● 東芝PCヘルスマニタ

PC本体や各種デバイスの使用状況(省電力設定、バッテリーの温度や充放電容量、CPU、各種デバイスの温度)をシステムやデバイスのシリアル番号と関連づけて収集管理し、ハードディスクに保存します。そうした情報をもとに、PCの障害につながるシステムの状態を発見するとメッセージなどで警告し、解決方法が案内されるので、トラブルの早期解決に役立ちます。



※表示画面は機種によって異なります。

バッテリー充電能力

バッテリーパックは長く使うことで消耗していき、バッテリー駆動時間が購入時に比べて短くなっていきます。バッテリー充電能力のアイコンは、アイコンの色とステータスで、現在のバッテリー充電能力をお知らせします。

バッテリー充電能力アイコン

- 良好 充電能力が十分。
- 普通 充電能力が少し低下しているが、問題はない。
- 低下 充電能力が大幅に低下。

CPU温度

CPUで測定された現在の温度とそのCPUで測定できる最高温度との割合を示したものです。

ファン回転速度

現在の回転速度と最大回転速度との割合を示したものです。

HDD 3Dセンサー*

HDDプロテクションが動作していることを示します。
 [動作中] 正常に動作中。 [ヘッド退避] なんらかの衝撃によりヘッド退避中。
 [無効] HDDプロテクションの設定がOFF、またはインストールされていない。

*ハードディスクドライブ搭載モデルのみ。

HDD/SSDステータス

動作状況を確認するSMART機能があります。ステータスをチェックし、SMART指標が正常を示す限界値に近づいている[低下]になった場合、東芝HDD/SSDアラーターを起動して詳細を確認してください。また、SSDの場合[低下]のステータスは、推奨されている書き換え回数の上限に近づいている可能性を表しています。

めんどろな設定なしで省電力に配慮できる。

● TOSHIBA ecoユーティリティ

最適化されたecoモードに簡単切り替え。ディスプレイの明るさやスリープ状態になるまでの時間、イルミネーションLEDのON/OFFなど、めんどろな省電力設定は不要です。さらに、消費電力をグラフ表示(リアルタイム、日・週・月ごとの単位)するので、目でもエコを実感できます。



消費電力の推移をリアルタイム表示、ON/OFFの切り替え時の変化も視覚的に確認できます。



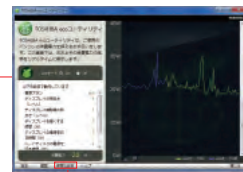
日・週・月ごとの消費電力の削減量を表示、日頃、自分がかつecoにどれだけ貢献しているかを実感できます。



● ecoボタン
「ecoボタン」を押すだけで、ecoモードに一発切り替え

さらにRX3なら、バッテリー長時間駆動のための高度な設定が、簡単にできる。

「TOSHIBA ecoユーティリティ」から「東芝HWセットアップ」を起動でき、より高度な省電力の詳細設定を行うことができます。CPUのコア数、SDカード電源など使用電力の高いデバイスの電源を簡単にON/OFF設定することができ、バッテリー長時間駆動の実現に役立ちます。



「TOSHIBA ecoユーティリティ」の「高度な設定タブ」をクリックすると、「東芝HWセットアップ」が起動し、各種デバイスを設定できます。



ご使用のPC環境を新しいPCへ引っ越しできる。

● PC引越ナビ®

現在お使いのPCから、PCの設定などの各種情報や作成したファイルを新しいPCに移行するソフトウェアです。Windows® 7の導入にともなうPC環境の移行も効率的に行えます。東芝ノートPCなら、市販のLANクロスケーブルなどを使って、カンタン操作で大容量のデータも一度に引っ越し可能で、ネットワークの設定の必要もありません。

引っ越し可能なファイルと設定

Outlook®の設定	メールの設定
Internet Explorer®の設定	マイドキュメントフォルダに含まれるファイル
デスクトップ上のファイル	任意のフォルダに含まれるファイル

高速処理&優れた電力効率を実現。

● 新世代CPU インテル® Core™ プロセッサー・ファミリー RX3 K47 K42 L47 L42

それぞれのコアを2つの仮想コアを加えた4つのコアで処理能力を高める「インテル® ハイパースレディング・テクノロジー」、負荷の高い作業に合わせてスピード(動作周波数)を自動的に引き上げる「インテル® ターボ・ブースト・テクノロジー」により、優れたパフォーマンスを発揮します。また、新アーキテクチャーと32ナノメートルプロセスルールの採用などにより、優れた電力効率を実現しています。



■ ハイパースレディング・テクノロジー

仮想コアが1つ加わって、2つの作業が同時に可能となり、処理能力が大きくアップしました。CPUをレストランの厨房に例えると、従来は1人のシェフ(コア)が1つのフライパンで調理していましたが、両手で2つの調理が行えるようになったことで、最大2人のシェフ(コア)が4つの作業を同時に行えるようになりました。



■ ターボ・ブースト・テクノロジー

従来は強い火力が必要な料理のときも、火力の調整ができなかったのに対し、調理内容に応じて火力を自動調節できる最新式のコンロが装備されたことで、料理が手早くできるようになりました。つまりPCIに負荷がかかった時には、自動的に処理性能が高くなるので、処理速度も同時に向上します。



PCの運用・管理を効率化

vPro™テクノロジー搭載モデルをラインアップ。

RX3 L47

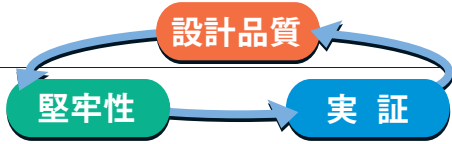


高速処理と優れた電力効率を実現する新世代CPUに加え、運用・管理機能や強化されたセキュリティ機能も提供する企業向けPCプラットフォームです。OSに依存することなく、リモートによるPC管理を安全かつ効率的に行え、運用コストの削減に貢献します。



設計品質・堅牢性

システム基板やHDDプロテクション、BIOSなどの開発から、筐体の強度、各種部品の耐久性にいたるまで。東芝が25年にわたり磨き上げた技術とノウハウを投入し、さまざまな角度から設計品質と堅牢性を徹底的に追求。



設計品質

設計段階から、製造プロセスや使用環境までを視野に入れ品質向上に配慮。

●システム基板を可能な限りシンプルに構成。

これまで東芝が培ってきた高密度配線・実装技術を駆使して設計段階からシステム基板の多層配線化を推し進めた結果、必要な回路のほとんどを一枚の基板に収めることが可能に。このシンプルな構成により基板間の接合部分を大幅に減らせるため、ノートPCの製造現場では組み立て作業が飛躍的に効率化し、製造段階での品質向上にも一役買っています。これはシステム基板を自社開発する東芝ならではの特徴です。

●基幹部品は、システム基板のネジ穴周辺に配置しない。

ネジ穴から基板に伝わる振動なども不良発生の一因となるため、ネジ穴周辺の部品配置にも配慮しています。特に、基板のネジ穴に関しては、ゆがみや衝撃に対するストレスを考慮した解析を行い、基板や基板部品への悪影響を回避する設計となっています。



●強度はそのまま、使用ネジ量を削減。

東芝では、可能な限りネジを使わずに、必要な強度を保てるネジ以外の固定方法を採用する一方で、より強度が必要な部分ではネジを増やすなど柔軟に発想。これによって使用するネジの量を削減し、リサイクルへの配慮も行っています。

●緩みの防止に配慮。

ボディ内部のネジは、粘着剤で緩みを防止。

また、ボディ内部の各種パーツを固定するネジは、粘着剤を塗布することによって、故障の原因となるネジの緩みが起きないようにしています。

●製造プロセスをさらに改善。

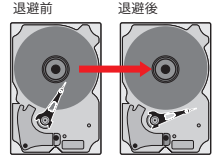
東芝では、システム基板にメモリモジュールを装着する、システム基板を持ち上げるなど、作業手順の中で断線や接触不良の原因となりうる箇所をきめ細かく洗い出して、製造プロセスの改善を実施。それらを徹底させることにより、さらなる品質向上に努めています。

●衝撃などから大切なデータを守るための技術・機能を開発。

東芝HDDプロテクション

不慮の衝撃などによりHDDの磁気ディスクと磁気ヘッドが接触して起こるHDDクラッシュ。これを防止するために、3D加速度センサーでPCの不安定な動きをキャッチし、磁気ヘッドを退避させる機能を搭載しています。

※SSD搭載モデルには、東芝HDDプロテクションは搭載しておりません。



HDD/SSDプロテクトラバー

PCのボディへの衝撃が直接HDD/SSDに伝わらないように、衝撃吸収力の高い「プロテクトラバー」によるフローティング構造を採用しています。

応力分散構造

ハードディスクカバーの内側をリブ構造にし、HDDへのダメージをやわらげています。

●いくつもの品質チェック項目を設け、それを厳守。

さらに自社開発のBIOSでPC性能をよりよく引き出します。

東芝では、ハードウェアとOSのマッチングをスムーズにするBIOSを自社開発し、PCのパフォーマンスをよりよく引き出すことを可能にしています。また、システム基板、ハードディスク、液晶パネル、各種ドライブなど、主要なコンポーネントを自社グループで開発してきた経験をもち、これらの技術/ノウハウに基づき、いくつもの品質評価項目を設けています。それらを厳守することにより、お客さまに満足いただける製品の提供をめざしています。



●品質・環境の国際規格を取得。

PC国内製造拠点*1のみならず海外の製造拠点*2でも、品質の国際規格ISO9001、環境の国際規格ISO14001を取得。品質と環境の向上に向け、積極的に取り組んでいます。

*1:東芝青梅事業所 *2:東芝システム欧州社(東芝レーゲンスブルク工場)
東芝コンピュータシステムズ上海社 東芝情報機器杭州社



開発センター(青梅事業所)

実証

実使用を想定したさまざまな評価・検証を経て、安心して長く使える製品をお客さまのもとへ。

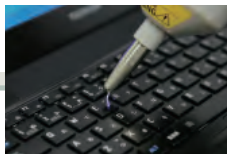
厳しい評価基準に基づいて社内で行う、製品評価テスト。

※写真は当社従来製品による試験を撮影したものです。



キーボード打鍵試験

先端が人間の指に近い素材を用いてキーボードの打鍵耐久性を調べる試験です。



静電気試験

接触放電と気中放電の2種類の方法でPCの耐静電気を検証しています。



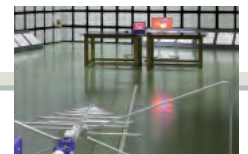
コネクタこじり試験

コネクタ部分に対して「こじり(回転)」によるストレスを加え、基板とのはんだ接合部分の耐久性を調べる試験です。



コネクタ挿抜試験

電源ケーブルやPCカードなどのコネクタの抜き差しを連続的にを行い、コネクタ部分や基板の耐久性を調べる試験です。



妨害電波試験

PCから漏れ出す電磁波が、他の機器に影響を与えない規格内であることを、社内の電波暗室を用いて検証しています。

★経年変化を検証

高加速寿命試験「HALT」を実施。 HALT=Highly Accelerated Life Test

第三者機関で行われる堅牢性テスト。

振動と温度変化による高加速寿命試験「HALT」を実施し、ノートPCの品質改善点を設計・製造にフィードバックしています。

東芝では従来の設計確認テストに加えて、本来であれば長期にわたる経年変化を短時間で検証できる高加速寿命試験「HALT」を実施しています。

HALTではランダムに発生する強力な振動や急激な温度変化などが同時に起こる過酷な環境をつくりだし、高レベルのストレスをかけることで、製品に内在する品質改善点を抽出することができます。この試験結果を解析し、ノートPCの設計・製造における品質改善活動で徹底的に活用しています。



東芝では、HALTのリーディングカンパニー QUALMARK社の検査装置を採用しています。

東芝では、数多くの企業への導入実績をもつQUALMARK社の検査装置を採用。医療用、航空用、自動車用の電子機器など、非常に高い信頼性を追求する分野で実績のある検査装置を、ノートPC製品づくりにいち早く採用しています。

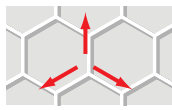
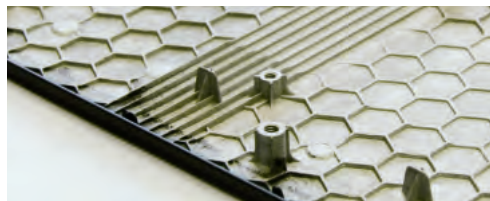
堅牢性

いつも手に触れ、繰り返し使われるからこそ求められる、堅牢性の向上に配慮。

●強度が約24%アップ*。ねじれにも強いハニカムリブ構造。RX3

荷重のかかるパームレスト部分やHDDカバーの内側には、東芝独自の高品質ハニカムリブ構造を採用。従来に比べ約24%*の強度アップを実現し、例えばパームレストの端の部分を持ち上げた場合に生じる斜め方向の力(ねじれ)に対しても、強度を確保しています。

*ハニカムリブ構造を採用した場合と採用していない場合の比較。当社独自のテストによる。



ハニカムリブ構造で、斜め方向への強度も確保。

実装物や必要強度に合わせて、リブの高さや構造を緻密に設計。筐体の耐久性を確保しつつ、ムダを極力そぎ落とすことにより軽量化やスリム化にも貢献。

●液晶カバーを一体成型。継ぎ目をなくして強度アップ。RX3

マグネシウム合金製の液晶カバー部分には、先端部にワイヤレスアンテナが配置されているため、部分的にプラスチック素材が使われています。RX3は、マグネシウム合金とプラスチックを真空圧着一体成型することにより、従来のような継ぎ目をなくし、液晶カバーのねじれ強度を向上させています。



●万が一の衝撃などから、液晶パネルを守る。RX3

プロテクトラバー

液晶パネルには衝撃吸収力の高いラバー素材を設置し、ショックが直接伝わりにくいように工夫しています。

●部品の配置や配線を見直し、筐体のスリム化と高い堅牢性を両立。

Kシリーズ Lシリーズ

筐体のスリム化を図るにあたって、部品の配置や配線を見直すことで約30%もの部品点数を削減*。スリム化すると失われがちな筐体の強度は、従来とはグレードの異なる耐熱樹脂にすることでクリアしています。*当社従来モデル「Satellite K32」との比較。



筐体周囲のエッジ部分に段差をつけ、コネクタ部分を衝撃から保護。コネクタ部分の衝撃対策として筐体周囲のエッジ部分に段差をつけ、この出っ張った部分で落下時の衝撃を受け止め、コネクタ部分を保護しています。

表面が滑りにくく、筐体強度も向上させるパターンシボを採用。筐体表面に施した「パターンシボ」という微細な凹凸加工は、PCを持ち歩く際の滑り止めとなり、表面積の増加による筐体強度のアップにもつながります。

●頻繁に使われる機能をサポートする、各種部品の耐久性にも配慮。RX3 Kシリーズ Lシリーズ

強度に優れたステンレス製ヒンジを採用。

頻繁に開け閉めされるノートPCのヒンジ部分には、強度に優れたステンレス製ヒンジを採用しています。

脱着をくり返しても壊れにくいコネクタ。

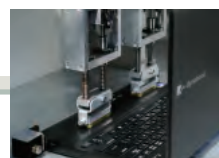
例えば電源コネクタ部分を基板とは別の部品として組み込んだり、USBコネクタと基板のはんだ接合部分を最適化したり、さまざまな対策を講じています。



Photo:K47

打鍵試験で耐久性を実証されたキーボード。

キーボード打鍵試験で厳しい社内基準をクリア。また、タイルキーボードは隙間が小さいためホコリが入りにくく、キートップが外れにくいことも特徴です。



パームレスト加圧試験

パームレストを連続的に加圧し、内蔵デバイスへの影響を確認する試験です。



ヒンジ開閉試験

ディスプレイの開閉を連続的に実施し、ヒンジへの影響を確認する試験です。



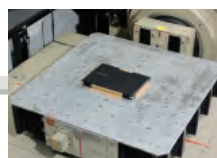
落下試験(筐体)

さまざまな角度から製品を落下させて、各部位の耐久性を調べる試験です。



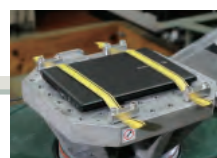
一点加圧試験

PC本体の一点に大きな圧力がかかった場合でも破損しないかを検証します。



振動試験

XYZ軸の3方向にPCを揺さぶり、振動をリニアに変動させて影響を調べます。



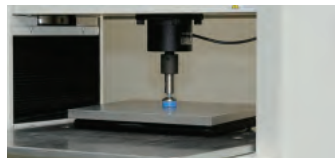
長作用・短作用衝撃試験

PCを金属製またはゴム製の土台に落下させ、耐落下衝撃性を検証します。

★ドイツの認証機関TÜVで実施した耐久テストをクリア。

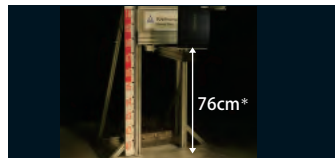
100kgf 面加圧テスト、**76/70cm*** 落下テスト、**30cc** 防滴テストにも耐える。

東芝ノートPCは、厳格な試験を実施することで定評のある、ドイツの認証機関であるTÜV Rheinland Group (テュフラインランドグループ)で耐久テストを実施するなど、多様な信頼性データを集めています。



100kgf 面加圧テスト

液晶カバー全面に均等に100kgfの圧力に加え、液晶パネルが割れないことを確認。さらにその直後に、正常に動作させる試験をクリア。



76/70cm* 落下テスト

76/70cm*の高さから製品を落下させるテストを行い、その直後に正常に動作させるテストをクリア。



30cc防滴テスト RX3

動作中のノートPCのキーボード部に30ccの水を注ぎ、データを保存するまでの一定時間、電源ショートが起きないことを確認。



*RX3は高さ76cm、K47、K42、L47、L42、L36は高さ70cmでの落下テストを行っています。 ※無破損、無故障を保證するものではありません。 ※これらのテストは信頼性データの収集のためであり、製品の耐落下衝撃性能や耐浸水力、耐加圧性能をお約束するものではありません。 また、これらに対する修理対応は、無料修理ではありません。 落下、浸水後はかならず点検・修理(有料)にお出ください。 ※浸水・排水処理後は、点検と修理(有料)が必要となります。 ※RX3、K47、K42、L47、L42の耐久テストは、ドイツの認証機関TÜVで実施。 L36の耐久テストは当社にて実施しております。



セキュリティ

情報流出、不正アクセスなどを防止できる、さまざまなセキュリティ対策を実施。

東芝ノートPCは、日常のさまざまな状況を考慮した、きめ細かい安全対策を実現しています。

OFF PCを使っていないとき

深夜やオフィスに人けのない時間帯には、物理的にPCを固定しておく必要があります。

セキュリティロック・スロット

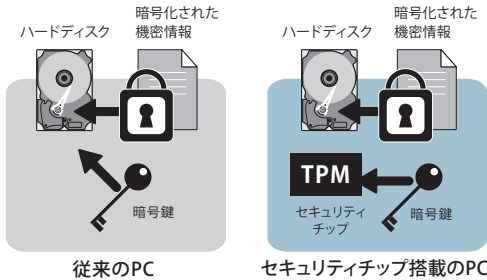
ワイヤーによる物理的なロックでPCを固定し盗難を抑止。

HDDのデータに他人がアクセスできないようにする必要があります。

TPMセキュリティチップ

データ暗号化の「鍵」を専用チップで厳重管理。

通常のPCでは、暗号化されたデータと暗号化の「鍵」の両方をHDDに保存しています。TPMセキュリティチップを搭載するPCでは、暗号化されたデータがHDD上の仮想ドライブに保存され、一方、暗号化の「鍵」は専用チップで厳重に保管されます。万が一、HDDを抜かれ別のPCでアクセスしても「鍵」が取り出せないため解読は困難です。



●Windows® 7のファイル暗号化機能(EFS)をサポート。

ファイル暗号化機能(EFS)とTPMを組み合わせ、さらにセキュリティを強化できます。

※TPMではセキュリティ機能を提供しますが、データやハードウェアの完璧な保護を保証していません。本機能を利用したことによるいかなる障害、損害についても、当社はいっさいその責任を負いませんので、あらかじめご了承ください。

●TCG(Trusted Computing Group)準拠。

セキュリティチップは、業界団体であるTCG(Trusted Computing Group)で定義された仕様(Ver 1.2)に準拠しております。

HDDパスワード

内蔵HDDにロックをかけ、HDDのデータを保護。第三者による情報漏えいや改ざんを防止します。

ON PCを起動させるとき

PCの持ち主以外には起動できないように、個人認証によるセキュリティが不可欠です。

BIOSパスワード

HDDパスワード

ログインパスワード

トリプルパスワードによる個人認証でPCを不正アクセスから守ります。

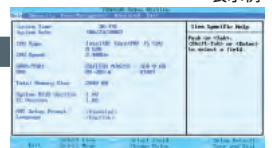
PCの起動時、HDDへのアクセス時、起動したWindows®へのログイン時のそれぞれにパスワードを設定。第三者がPCに不正アクセスするのを未然に防ぎます。しかも、BIOSパスワード、HDDパスワードでは最大50文字の英数字と記号・スペースで構成されているパズルフレーズに対応。セキュリティ強度をさらに向上させます。

PCの起動時

BIOSパスワード

ユーザー本人以外にはPCが起動できないパスワードをBIOSレベルで設定します。

OSを入れ替えてもBIOSパスワードは維持されます。

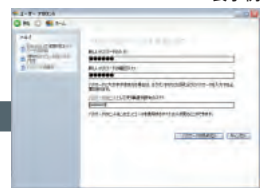


表示例

HDDアクセス時

HDDパスワード

内蔵HDDにロックをかけ、HDDのデータを保護。第三者による情報漏えいや改ざんを防止します。



表示例

※SSD搭載モデルでは、SSDをHDDとして認識します。

Windows® 起動時

ログインパスワード

起動したWindows®システムへのログイン時に必要となるパスワードです。

他人によるPCユーザー本人のなりすましを防ぐには、より高度な生体認証技術を活用する必要があります。

指紋センサー

パスワード盗難による不正アクセスや、パスワード忘却などのリスクを軽減する、利便性に優れたセキュリティ機能を実現。

※この機能を使用するには、あらかじめ設定が必要です。別途パスワード入力が必要となります。



※本製品をご使用になる場合は、ライセンス+年間利用権のご購入が必要となります。詳細に関しては当社営業担当までお問い合わせください。

PCの盗難、紛失による情報流出、第三者の不正アクセスなどを防止。

SmartDE(スマートデーイー)は、従来からあるファイル単位の暗号化ソフトウェアとは異なり、HDDのすべての領域を暗号化することができるソフトウェアです。また、Windows®起動前の認証要求やファイル/フォルダ単位の暗号化、データ書き込みのポリシー制御など、セキュリティ機能も提供。PCの盗難、紛失や、第三者の不正アクセスなどのリスクから、企業の機密情報や個人情報を守ります。

●HDDの全領域の暗号化によって、情報漏えいを防止。

システム領域、プログラムファイルも暗号化。
システム領域やプログラムファイルを含むHDD全領域をセクタ単位で暗号化できます。

HDD抜き取りに対応。
HDDの全領域を暗号化することにより、万が一、PCからHDDを抜き取られた場合でも、第三者がデータにアクセスするのを防止できます。

次回起動時に暗号化を継続。
暗号化の途中でWindows®を終了しても次回Windows®起動時に継続して暗号化されます。

暗号化中でも他のソフトの利用が可能。
ハードディスクを暗号化しながら他ソフトの利用が可能です。

●Windows® 起動前の個人認証機能による、PCの不正使用の防止。

●ファイル/フォルダ単位の暗号化による、データ漏えいの防止。

●USB接続のリムーバブルメディアの暗号化*により、情報漏えいを防止。

*暗号化できるUSB接続のリムーバブルメディアは、フラッシュメモリ、ハードディスクです。

※本ソフトウェアは外国為替および外国貿易法によるリスト規制品ですので、輸出または海外への提供が規制されています。

詳しくは <http://www.toshiba-tie.co.jp/solution/smartde/index.html> をご覧ください。

SmartDE HDD全領域の暗号化



システム領域やプログラムフォルダは暗号化不可能

HDD全領域を暗号化することによりすべてのデータを情報漏えいからガード



PCを使用しているとき

重大なパスワード流出を防ぐには、高度な生体認証技術や物理的な認証手段の併用が効果的です。

指紋センサー

パスワード盗難や忘却のリスクを軽減する、簡単・便利なセキュリティ機能。

パスワード盗難による不正アクセスや、パスワード忘却などのリスクを軽減する、利便性に優れたセキュリティ機能を実現。パームレストに搭載されたセンサーで指紋認証を1回行うだけで、BIOSパスワード、HDDパスワード、Windows® ログオンパスワードの認証をまとめて済ませることができます。

※この機能を使用するには、あらかじめ設定が必要です。別途パスワード入力が必要となります。



●Windows®ログオン認証。

登録した指紋でアカウントユーザーを判別しログインします。

●スタンバイ/スリープからの復帰時、スクリーンセーバー解除。

スタンバイ/スリープの復帰時などにパスワード入力を指紋認証により代行できます。

●ファイルやフォルダの暗号化/復号化。

ファイルやフォルダをHDD上の暗号化された専用フォルダ内に保存すると、それらが自動的に暗号化されます。フォルダを開く際には指紋認証が必要となります。

※暗号化フォルダをご使用いただくにはセットアップが必要となります。

※Windows®7では、任意のファイルやフォルダを指定して、暗号化できます。

離席中には画面表示を見られないように、隠す必要があります。

インスタントセキュリティ

画面表示をオフにして画面の盗み見を防止します。

[Fn] キーと [F1] キーで瞬時に画面表示をオフにできるので、作業途中で離席するときも安心。ログインパスワードで解除できます。

ログインパスワード

起動したWindows®システムへのログイン時に必要となるパスワードです。

PCトラブルの原因となるウイルス侵入を監視、検知、駆除する必要があります。

ウイルスバスター™ 2010 90日無料版

メールやインターネット経由でのウイルス侵入を監視、検知、駆除。

メールの添付ファイルやWebを通じて感染を広げるコンピューターウイルス。その手口は、パスワード盗聴、不正アクセスプログラムのインストールなど悪質化しています。アンチウイルスソフトは、最新のウイルス定義ファイルを用いて、こうしたリスクを低減させます。

東芝セキュリティアシスト

セキュリティ機能の状態を診断し、設定をサポート。

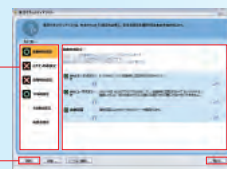
お使いのPCに用意されているセキュリティ機能および設定の状態をすばやく診断し、結果を一覧表示。その情報を確認しながら、簡単に設定が行えます。

[カテゴリ]

お使いのPCに用意されているセキュリティ機能が、カテゴリ別にまとめられており、カテゴリごとの現在の設定状態のレベルを表示します。

[更新] ボタン

クリックすると、再度診断することができます。セキュリティ機能の設定を変更した後などに使用します。



各セキュリティ機能の設定状態を確認することができます。

[閉じる] ボタン「東芝セキュリティアシスト」を終了します。



PCを廃棄するとき

データを完全に消去し誰も復元できないようにするには専用のソフトウェアが必要です。

ハードディスクデータ消去機能

HDDの全データを上書き消去。PCの廃棄や譲渡の際も安心。

PCでファイル削除やリカバリ操作を行うと、HDDのデータが消去されたように見えますが、実は管理データが消去されただけで実際のデータは残っています。市販のデータ復旧ソフトなどを実行すると、こうしたデータを復元して読み取ることが可能です。東芝では全機種で、米国国防総省方式 (DoD 5220.22-M) によるハードディスクデータ消去機能 (リカバリメニュー) を提供しています。この方式では、固定値2回、乱数1回の計3回データを上書きすることにより元のデータを塗りつぶし、HDDからのデータ復元を困難にします。

※SSD搭載モデルでは、SSDをHDDとして認識します。

※ご使用になったノートPCを廃棄・譲渡する際には、お客様の責任でハードディスクに記録された全データを標準搭載の「ハードディスクデータ消去機能」を利用して消去することを強くおすすめします。

詳細は [dynabook.com \(http://dynabook.com/pc/eco/haiki.htm\)](http://dynabook.com/pc/eco/haiki.htm)

「パソコンの廃棄・譲渡時のハードディスク上のデータ消去に関するご注意」をご覧ください。

	東芝セキュリティアシスト	TPMセキュリティチップ	セキュリティロック・スロット	インスタントセキュリティ	BIOS・HDD・ログインパスワード	指紋センサー	ウイルスバスター™ 2010 90日無料版	東芝デバイスアクセスコントロール	ハードディスクデータ消去機能
RX3	●	●	●	●	●	●	●	●	●
K47	●	●	●	●	●	—	●	●	●
K42	●	●	●	●	●	—	●	●	●
L47	●	●*	●	●	●	—	●	●	●
L42	●	—	●	●	●	—	●	●	●
L36	●	●	●	●	●	—	●	●	●

*vPro™ 搭載モデルを選択した場合。



サポート

国内のみならず、充実したサポート体制で高品質なサービスを提供。

あんしん保証

ビジネスノートPCだからこそ万全の備え。

製品のご購入から3年間、修理時の部品交換(ユニットあるいはユニット部品)を無料で対応する3年保証(部品保証)や、1年保証、3年保証(カスタムメイド対応)をご用意しております。

※消耗品(バッテリーパック)の交換など、保証期間内でも有料となる場合があります。
詳細につきましては3年保証「無料修理規定」、または、保証書「無料修理規定」をご覧ください。

お客様登録を
おすすめていたします。ご購入後「お客様登録」を「Room1048(トウシバ)」http://room1048.jp/で
お申し込みいただきますと、最新のサポート情報などをメールにてお届けいたします。

	1年目	2年目	3年目	4年目
1年保証	・持ち込み修理 ・部品保証 ・海外保証(制限付)	有料修理		
3年 パーツ保証	・持ち込み修理 ・部品保証 ・海外保証(制限付)	有料修理	部品保証 3年	有料修理
3年保証	・持ち込み修理 ・部品保証 ・海外保証(制限付)		3年	有料修理

『あんしん保証』を
さらにバージョンアップ!

東芝情報機器株式会社が提供するサポートメニューから、さらに安心な保証を選択できます。

※本価格は2009年6月以降に発表された企業系ノートPC製品に適用されます。

あんしん保証	バージョンアップサポートメニュー							
	サポートメニュー名	型名 希望小売価格(税込)	サポート期間	サポート内容/期間				
				1年目	2年目	3年目	4年目	5年目
1年保証モデル	PCオンサイトパックA3年	42JSBB31 18,900円	購入時より3年間	翌営業日以降訪問修理 ※受付は平日のみ			有料修理	
	PCオンサイトパックA4年	42JSBB32 30,450円	購入時より4年間	翌営業日以降訪問修理 ※受付は平日のみ			有料修理	
	PCオンサイトパックA5年	42JSBB33 44,100円	購入時より5年間	翌営業日以降訪問修理 ※受付は平日のみ				
	PCピックアップパックA3年	42JSBB35 14,700円	購入時より3年間	翌日以降引取修理 (お客様指定日)※受付は平日のみ		有料修理		
	PCピックアップパックA4年	42JSBB36 24,150円	購入時より4年間	翌日以降引取修理 (お客様指定日)※受付は平日のみ		有料修理		
	PCピックアップパックA5年	42JSBB37 35,700円	購入時より5年間	翌日以降引取修理 (お客様指定日)※受付は平日のみ				
3年保証モデル	PCオンサイトパックP3年	42JSBB43 15,750円	購入時より3年間	翌営業日以降訪問修理 ※受付は平日のみ			有料修理	
	PCオンサイトパックP4年	42JSBB44 27,300円	購入時より4年間	翌営業日以降訪問修理 ※受付は平日のみ			有料修理	
	PCオンサイトパックP5年	42JSBB45 40,950円	購入時より5年間	翌営業日以降訪問修理 ※受付は平日のみ				
	PCピックアップパックP3年	42JSBB47 11,550円	購入時より3年間	翌日以降引取修理 (お客様指定日)※受付は平日のみ		有料修理		
	PCピックアップパックP4年	42JSBB48 21,000円	購入時より4年間	翌日以降引取修理 (お客様指定日)※受付は平日のみ		有料修理		
	PCピックアップパックP5年	42JSBB49 32,550円	購入時より5年間	翌日以降引取修理 (お客様指定日)※受付は平日のみ				

【PCオンサイトパック】

※PCオンサイトパックは、パソコン本体と同時にご購入ください。
※本サービスを開始するには、所定の申込書のご提出が必要です。
※修理受付窓口は、東芝情報機器(株)修理サポートセンターです。(電話番号は、申込完了後にご案内致します。)
※修理受付時間:月曜日～金曜日(9:00～17:00)(祝日、東芝情報機器(株)の定める休日は除きます。)
※訪問修理:翌営業日以降訪問修理。
※離島については、別途交通費(実費)が必要です。

【PCピックアップパック】

※PCピックアップパックは、パソコン本体と同時にご購入ください。
※本サービスを開始するには、所定の申込書のご提出が必要です。
※修理受付窓口は、東芝情報機器(株)修理サポートセンターです。(電話番号は、申込完了後にご案内致します。)
※修理受付時間:月曜日～金曜日(9:00～17:00)(祝日、東芝情報機器(株)の定める休日は除きます。)
※引取修理:翌日以降ご指定日に東芝情報機器(株)指定運送業者が引取り、東芝情報機器(株)修理サポートセンターで修理をおこないます。

詳しくは東芝情報機器株式会社 営業窓口までおたずねください。 <http://www.toshiba-tie.co.jp>

海外保守サポート 海外からも日本語で安心、世界36地域対応「海外保証(制限付)・ILW(International Limited Warranty)」

もし、出張先の海外でPCが故障したら...

海外で東芝ノートPC(日本国内で購入された海外保証(制限付)・ILW対象機種)が故障したとき、日本語で相談をお受けし、修理サービスを提供できる東芝だけの海外保守サポート、それが海外保証(制限付)・ILW(International Limited Warranty)です。

日本国内で購入された対象PCを海外でご使用になる場合、保証期間中に所定の地域で、日本への引き取り修理サービス、またはアメリカ、中国での現地修理サービスをご利用いただけます。

世界36地域で対応いたします。海外保証対象地域 2010年9月現在

カナダ、アメリカ、アイスランド、アイルランド、イギリス、イタリア、オーストリア、オランダ、ギリシャ、スイス、スウェーデン、スペイン、チェコ、デンマーク、ドイツ、ノルウェー、ハンガリー、フィンランド、フランス、ベルギー、ポルトガル、モナコ、リヒテンシュタイン、ルクセンブルク、南アフリカ、オーストラリア、ニュージーランド、アラブ首長国連邦、韓国、シンガポール、タイ、フィリピン、マレーシア、中国、台湾、香港 ※準州等を除く

日本語での相談窓口

ILW Support Center TEL: **81-43-303-1062**

受付時間(日本時間) 10:00～19:00 日曜・祝日、当社指定の休日を除く。

海外で日本モデルのノートPCをご使用のお客様に、

日本語で修理に関するご相談をお受けします。

ホームページから修理のお申し込みができます。

http://dynabook.com/assistpc/ilw/index_j.htm

保証期間が切れても安心な「有料修理サポート」(一部地域を除く)

※サービスの形態・制限事項・注意事項やILW対象地域の詳細などにつきましては製品に付属されている冊子やWebサイトで確認ください。

サービス拡大 東芝PCあんしんサポート http://dynabook.com/assistpc/asktoshiba/tel/index_j.htm

電話サポートと修理受付の窓口を1本化。ご購入の相談からトラブル解決、修理まで、まとめて対応します。

フリーアクセス **0120-97-1048**

海外からの電話、携帯電話、PHS、一部の直取引線の場合には下記の番号におかけください。

TEL: **043-298-8780** (有料)

1 電話サポート 何度でも相談無料

製品の情報から操作方法やトラブル対策まで、お客様のさまざまな疑問にプロのスタッフが電話で丁寧にお答えします。何度でも相談無料ですので、困ったときはお気軽にお電話ください。

受付時間 9:00～19:00(年中無休)

2 修理受付

万が一の故障のときも専門スタッフがしっかり対応。ピックアップやこん包もおまかせください。

受付時間 9:00～22:00

土・日・祝日もご利用いただけます。(年末年始 12/31～1/3を除く)

東芝PC工房 ※修理は国内モデルのみ受け付けます。

故障かどうか判断に迷われる場合など、直接窓口でPCをお持ち込みいただければ、専門の技術スタッフがサポートいたします。そのまま修理も受け付けています。

故障診断 修理の受付 予約制 1Day・プレミアム・リペア・サービス 国内モデルなら特別料金で1日修理を受け付けます。

※故障内容によっては、対応できない場合があります。

東京 TEL: **03-3252-6274** (有料)

〒101-0021 東京都千代田区外神田4-7-7 ソフト99ビル2F

営業時間 10:00～18:30

電話受付 10:00～12:00 13:00～18:30

(日曜・祝日・当社指定の休日を除く)

ソフトウェア／オプション

ソフトウェア

○…プレインストール、▲…ハードディスクからインストールが必要。
 ★印のソフトウェアのみ、東芝でサポートを行っております。その他のソフトウェアのサポートに関しては、ソフト製造元各社でサポートを行っておりますので、付属の取扱説明書またはオンラインマニュアルをご覧ください。

		Windows® 7 Professional プレインストールモデル					
		RX3	K47	K42	L47	L42	L36
OS	Windows® 7 Professional 32ビット版 正規版 (Windows® XP Mode搭載) 注10)注11)★	○	○	○	○	○	○
	Windows® 7 Professional 64ビット版 正規版 (Windows® XP Mode搭載) 注10)注11)★	○	○	○	○	○	○
インターネット／通信	Java™ 2 Runtime Environment Standard Edition 注1)	★	○	○	○	○	○
	インターネット閲覧	★	○	○	○	○	○
	インターネット	○	○	○	○	○	○
	メール	★	○	○	○	○	○
セキュリティ	Webフィルタリング	○	○	○	○	○	○
	ウイルス検索／駆除	注2)	▲	▲	▲	▲	▲
	セキュリティ診断機能	注3)	▲	▲	▲	▲	▲
	デバイス管理機能	注4)	★	▲	▲	▲	▲
	データ消去	★	○	○	○	○	○
	画面拡大／縮小	★	○	○	○	○	○
その他ユーティリティ	PDFファイル表示	★	○	○	○	○	○
	ユーザー登録	★	○	○	○	○	○
	電力管理	★	○	-	-	-	-
	環境設定	★	○	○	○	○	○
	HDD/SSD監視	★	○	○	○	○	○
	サポート	★	▲	▲	▲	▲	▲
	データ移行	★	▲	▲	▲	▲	▲
	ネットワーク管理機能	★	○	○	○	○	○
	ファイル管理・ランチャーユーティリティ	★	▲	▲	▲	▲	▲
	プレーヤー	★	○	○	○	○	○
実用	DVDプレーヤー	注5)注9)★	○	○	○	○	○
	CD/DVD作成・コピー	注6)注7)★	▲	▲	▲	▲	▲
	リカバリーディスク作成	注6)注8)★	▲	▲	▲	▲	▲
	その他ユーティリティ	★	○	○	○	○	○

注1) Microsoft® Virtual Machine for Java™は、搭載されていません。 注2) 無料使用期間はご使用開始より90日間です。無料使用期間が過ぎますと、設定がすべて解除されフィルタリング機能がご使用できなくなります。無料使用期間中に有料にて正規サービスをお申し込みいただくことで、継続して使用することができます。一部の通信ソフトや他のフィルタリングソフトと併用してご使用できない場合があります。 注3) ウイルス定義ファイルなどは、新種のウイルスやワーム、スパイウェア、クラッキングからコンピューターを保護するためにも、常に最新のものにアップデートする必要があります。最新版へのアップデートは、ご使用開始から90日間に無料で行うことができます。90日を経過するとウイルスチェック機能を含めて、すべての機能がご使用できなくなります。ウイルスチェックがまったく行われない状態となりますので、必ず期限切れ前に有料の正規サービスへ登録するか、他の有効なウイルス検索ソフトを導入してください。 注4) スーパーバイザパスワードの設定が必要になります。 注5) CPRMで保護された映像の再生が可能です。RX3では、DVDスーパーマルチドライブ搭載モデルでご利用になります。ドライブが搭載されていないモデルではご利用になれません。 注6) カスタムメイドサービスで「DVDスーパーマルチドライブ」を選択した場合、ご利用になります。 注7) Videoの編集およびDVD-Videoの作成はできません。DVD-RAMメディアへの書き込みはできません。 注8) USBフラッシュメディアへの書き込みに対応しています。 注9) DVD-ROMドライブ搭載モデルまたはDVDスーパーマルチドライブ搭載モデルでご利用になります。ドライブが搭載されていないモデルではご利用になれません。 注10) Windows® XP Modeを利用するためには、セットアップが必要です。 注11) セレクタブルOS搭載モデルで初回起動時にWindows® 7 64ビット版を選択した場合は、リカバリーを行います。また、セットアップ後にOSを変更する場合は、リカバリー作業が必要です。

※ソフトウェアによっては、使用にあたりセットアップが必要となる場合があります。 ※プレインストールソフトは市販のパッケージ製品とソフト内容、取扱説明書(マニュアル)、その他付属ソフトにおいて一部異なるものがあります。 ※同じ名称のソフトウェアでも、搭載するモデルや時期、バージョンによって内容が異なる場合があります。

カスタムメイドサービスでアプリケーションを選択した場合

Microsoft® Office Personal 2010*

ワープロ	Microsoft® Word 2010
表計算	Microsoft® Excel® 2010
メール・情報管理	Microsoft® Outlook® 2010

*初回起動時にライセンス認証が必要となります。

Microsoft® Office Home and Business 2010*

ワープロ	Microsoft® Word 2010
表計算	Microsoft® Excel® 2010
プレゼンテーション	Microsoft® PowerPoint® 2010
デジタルノート	Microsoft® OneNote® 2010
メール・情報管理	Microsoft® Outlook® 2010

オプション

価格はすべてオープン価格です。なお、オープン価格の製品は標準価格を定めておりません。(2010年9月現在)

DVDスーパーマルチドライブ (USB2.0対応)

[型番:PADSM003]
オープン価格*



USBモデム

[型番:PAMD001]
オープン価格*



テンキーパッド4 (USBタイプ)

[型番:IPC2103A]
オープン価格*



USBレーザー式横スクロールマウス

[型番:IPC2125A]
オープン価格*



製品名	型番	RX3	K47	K42	L47	L42	L36
増設メモリ(タイプ6) (PC3-8500<DDR3-1066>)	1GB PAME1006	○	○	○	○	○	○
	2GB PAME2006	○	○	○	○	○	○
	4GB PAME4006	○	○	○	○	○	○
バッテリーパック61AA	注1) PABAS235	○	-	-	-	-	-
バッテリーパック91AA	注1) PABAS236	○	-	-	-	-	-
バッテリーパック62W	注1)注2) PABAS223	-	○	○	○	○	○
ポート拡張ユニット	PAAPR006	○	-	-	-	-	-

注1) バッテリーパックは消耗品です。 注2) 本体出荷時に装着されているバッテリーとは別仕様になっております。 注3) 製品についてのお問い合わせは東芝PC IOSセンター-TEL:043-278-5970まで。 注4) Microsoft® Office上で横スクロール機能を使用する場合は、別途ドライバーが必要です。(dynabook.comの周辺機器サイトから、ダウンロードにより提供)。 注5) テンキーパッド4に装備されたUSBポートはUSBレーザー式横スクロールマウス(IPC2125A)、USB光学式ミニホイールマウス(IPC2080D)のみ対応しております。 注6) 2010年10月下旬発売予定。

※オプションを使用する際に必要なドライバーや付属のソフトウェアをインストールする際に、市販のフロッピーディスクドライブや光学式ドライブが必要となる場合があります。

RX3

Kシリーズ K47/K42

Lシリーズ L47/L42/L36

環境調和

ユーザビリティ

設計品質・堅牢性

セキュリティ

ナポール

*青文字は標準モデルでの数値になります。
■はカスタムメイドサービスで選択できます。

Table with columns for Model Name, OS, Processor, Memory, Storage, Display, Input Devices, Expansion Slots, Network, Audio, Security, Battery, and Environmental. It lists various specifications for the RX3 series, including Windows 7 Professional, Intel Core i5-560M, and various storage and display options.

*1. プレインストールされているOS、または製品に付属しているリカバリーメディアで復元したOSをサポートいたします。
*2. Windows 7 Professional 32ビット版およびWindows 7 Professional 64ビット版は、Windows XP Modeを搭載しています。Windows XP Modeを使用するためには、セットアップが必要です。
*3. あらかじめ1スロットに2GBのメモリが装着されています。8GBに拡張するためには、装着されている2GBのメモリを取りはずし、4GBのメモリ(オプション)を2枚装着してください。取り付け可能なメモリ容量は2つのスロットを合わせて最大8GBです。ただし、Windows 7 Professional 32ビット版では、OSが使用可能な領域は最大3GBまでです。
*4. あらかじめ2スロットに2GBのメモリが2枚装着されています。8GBに拡張するためには、装着されている2GBのメモリを取りはずし、4GBのメモリ(オプション)を2枚装着してください。取り付け可能なメモリ容量は2つのスロットを合わせて最大8GBです。ただし、Windows 7 Professional 32ビット版では、OSが使用可能な領域は最大3GBまでです。
*5. ビデオRAM容量はコンピュータのメインメモリ容量に依存します。[Windows 7 Professional 32ビット版]使用可能なメインメモリ容量は2GB以上の場合、最大272MBまで、メインメモリが4GB以上の場合、最大1,272MBまでビデオRAMとして使用されます。[Windows 7 Professional 64ビット版]使用可能なメインメモリ容量は4GB以上の場合、最大1,696MBまでビデオRAMとして使用されます。
*6. TFTカラー液晶ディスプレイは、非常に高度な技術を採用して作られています。非点灯、常時点灯などの表示(画素)が存在することがあります(有効ドット数の割合99.99%以上)。有効ドット数の割合とは「対応するディスプレイの表示しうる全ドット数のうち、表示可能なドット数の割合」です。また、見る角度や温度変化によって色むらや明るさのむらが見える場合があります。これは故障ではありませんので、あらかじめご了承ください。
*7. 使用可能なディスプレイは解像度により異なります。解像度にあつたディスプレイを接続してください。
*8. 外部ディスプレイと内蔵ディスプレイを同時表示できる場合があります。
*9. 内蔵ディスプレイの表示は、解像度で表示されます。
*10. HDD / SSDの容量は1GBを100バイトで算出しています。システム回復オプション(回復)と、約2GB / カリフォルニア州 - 領域とは、約9GB程度となります。すべての領域はNTFSで設定されています。
*11. キャンプチャットなどを使用して、PCで再生中の音声を録音することはできません。
*12. ヴォicemail中に書き込みを行うと、バッテリーの消耗により、書き込みが失敗するおそれがあります。必ずACアダプターを接続してください。また、本デバイスには、各種データの種別や特性にあつた速度を選択して読み出し/書き込みを行います。ディスクによっては最大速度での読み出し/書き込みができない場合があります。
*13. メモリを2枚装着した場合、デュアルチャネルに対応します。容量が異なるメモリを装着した場合は、少ないメモリに合わせて容量までデュアルチャネル動作となり、容量差分がシングルチャネル動作となります。
*14. HDD / カリフォルニア州 - 領域とは、約9GB程度となります。すべての領域はNTFSで設定されています。
*15. DVD-Videoの再生はRegionコード「2」(ALL)のソフトをご使用ください。また、使用するDVDのタイトルによっては、ご落着きするケースがあります。なお、DVD-Video再生時は、ACアダプターを接続してください。
*16. 無線通信機能は、周辺の電波環境、障害物、設置環境、ソフトウェアなどに影響を受けやすくなります。
*17. 5GHz帯無線LANは、W52/W53/W56に対応しています。5GHz帯無線LANは電波法令により屋外で使用することはできません。2.4GHz帯無線LANで使用できるチャンネルは1~13chです。IEEE802.11n準拠のモードで通信を行うためには、セキュリティをWPA(AES) / WPA2(AES)に設定する必要があります。
*18. サンプリングレートは使用するソフトウェアによって異なります。
*19. すべてのメディアの動作を保証するものではありません。高速データ転送には対応していません。
*20. SDメモリーカードは2GBのメディアまで使用できます。SDHCメモリーカードは32GBのメディアまで使用できます。SDXCメモリーカードは64GBのメディアまで使用できます。また、前記のアダプターを接続することでminiSDカード(miniSDHCカードを含む)、microSDカード(microSDHCカードを含む)も使用できます。著作権保護技術(CPRM)を使用するには、著作権保護技術(CPRM)に対応しているアプリケーションが必要です。SDIOカードには対応していません。
*21. USB1.1/2.0対応。ただし、USB周辺機器、eSATA周辺機器すべての動作を保証するものではありません。
*22. ビークン機能を利用するためには、「東芝ビークンコントロール」のセットアップが必要です。
*23. バッテリーパックは消耗品です。
*24. バッテリー駆動時間および充電時間は、使用環境により異なります。
*25. 社団法人電子情報技術産業協会「JEITA」バッテリー動作時間測定法(Ver.1.0) (http://jeita.or.jp/mobile/index.html)。本体のみ(周辺機器の接続なし、出荷構成)、省電力制御あり、満充電の場合。ただし、実際の駆動時間には使用環境および設定等により異なります。
*26. 付属の電源コードは、日本(100V)の法令・安全規格に適合してあります。その他の国・地域で使用される場合には、当該国・地域の法令・安全規格に適合した電源コードをお買い求めのうえ、ご使用ください。
*27. OS起動後、アイドル状態、ディスプレイ輝度最大、バッテリー充電なし、周辺機器接続なしでの消費電力です。
*28. エネルギー消費効率とは、省エネ法で定める測定方法により、測定される消費電力を省エネ法で定める検査論議性(単位:平方ワット)で除したものです。2011年基準で表示しております。省エネ基準達成率の表示は達成率100%以上200%未満、AAは達成率200%以上500%未満、AAAは達成率500%以上を示します。
*29. 環境性能を示している温度範囲は、性能を保証するものではありません。
*30. バッテリーパック以外の主な付属品は含まれません。
*31. メモリを2枚装着した場合、デュアルチャネルに対応します。容量が異なるメモリを装着した場合は、少ないメモリに合わせて容量までデュアルチャネル動作となり、容量差分がシングルチャネル動作となります。
*32. HDD / カリフォルニア州 - 領域とは、約9GB程度となります。すべての領域はNTFSで設定されています。
*33. グラフィックアクセラレーターの性能をサポートされる機能は、PCのモデルにより異なります。また、グラフィックアクセラレーターの性能は、バッテリー駆動時よりも、ACアダプター接続時、より高い性能が発揮されます。
*34. OS環境についてのお知らせは29をご覧ください。
*35. DVD-R DL (DVD-R Dual Layer) は、Formatで書き込み/読み出しをサポートしていません。
*36. IEEE802.16e-2005準拠ではありません。ただし、サービスエリア内でも通信環境や混雑状況の影響により、通信できない場合や通信速度が低下する場合があります。Wimaxを利用するには、Wimaxサービス事業者との契約が必要です。Wimax無線LANを同時に使用することはできません。
*37. 映像機器との接続には、市販のHDMIの表示があるHDMIケーブルをご使用ください。対応機器すべての動作を保証するものではありません。
*38. 指の動きで上下左右のスクロールや文字や画像の拡大/縮小を行うジェスチャーコントロールの詳細は、タッチパッドの設定やマウスのプロファイルなどを参照ください。

Windows®. 壁のない世界へ。東芝がお勧めする Windows 7.

dynabook RX3

*青文字は標準モデルでの数値になります。
■はカスタムメイドサービスで選択できます。

モデル名/型番	RX3 SN240Y/3HDモデル	RX3 TN240Y/3HDモデル	RX3 SN240Y/3HDモデル	RX3 TN240Y/3HDモデル	RX3 SN240Y/3HDモデル	RX3 TN240Y/3HDモデル	RX3 SN240Y/3HDモデル	RX3 TN240Y/3HDモデル
OS	Windows® 7 Professional 正規版 (※1) (※34)	Windows® 7 Professional 32ビット 正規版 (※2) Windows® 7 Professional 64ビット 正規版	Windows® 7 Professional 32ビット 正規版 (※2) Windows® 7 Professional 64ビット 正規版	Windows® 7 Professional 32ビット 正規版 (※2) Windows® 7 Professional 64ビット 正規版	Windows® 7 Professional 32ビット 正規版 (※2) Windows® 7 Professional 64ビット 正規版	Windows® 7 Professional 32ビット 正規版 (※2) Windows® 7 Professional 64ビット 正規版	Windows® 7 Professional 32ビット 正規版 (※2) Windows® 7 Professional 64ビット 正規版	Windows® 7 Professional 32ビット 正規版 (※2) Windows® 7 Professional 64ビット 正規版
プロセッサ	インテル® Core™ i3-370M プロセッサ 動作周波数 2.40GHz							
キャッシュメモリ	3次キャッシュ							
チップセット	インテル® スマート・キャッシュ 3MB (メインプロセッサ内蔵)							
BIOS ROM	モバイル・インテル® HM55 Express チップセット ACPI2.0							
メモリ	標準/最大 2GB (2GB×1) / 8GB (※3) (※5) 仕様 4GB (2GB×2) / 8GB (※4) (※5) メモリアクセス速度 PC3-8500 (DDR3-1066) 対応 SDRAM, デュアルチャネル対応 (※31) 2スロット (空きスロット×1) (※31)							
表示機能	13.3型 HD 軽量薄型TFTカラー・LED液晶 1,366×768ドット (※6) 最大2,048×1,536ドット (※7) / 1,677万色 最大1,920×1,080ドット (1080P) / 1,677万色, HDCP対応 (※37) 最大1,366×768ドット (※8) / 1,677万色 (※9) 32ビット版:最大728MB (メインメモリと共用) (※5) 64ビット版:最大728MB (メインメモリと共用) (※5) インテル® Core™ i3-370M プロセッサに内蔵 (インテル® HD グラフィックス搭載)							
入力装置	本体キーボード 87キー (JIS配列標準), キーピッチ:19mm, キーストローク:1.6mm ポインティングデバイス ジェスチャーコントロール付きタッチパッド (※38) ワンタッチ操作ボタンなど ecoボタン, 東芝プレゼンテーションボタン, タッチパッド オン/オフボタン 他							
HDD	160GB (5,400rpm, Serial ATA対応) (※10)							
SSD	128GB (Serial ATA対応) (※10)							
補助記憶装置	CD-ROM読み出し 最大24倍速 CD-R書き込み 最大24倍速 CD-RW書き換え 最大4倍速 DVD-ROM読み出し 最大8倍速 DVD-R書き込み 最大8倍速 DVD-RW書き換え 最大6倍速 DVD-R DL2層書き込み 最大4倍速 DVD-R DL2層書き込み 最大4倍速 DVD-RAM書き換え (※13) 最大5倍速 12cm/8cmディスク対応, Serial ATA接続 パワーフューズエラー防止機能付き							
読み出し対応フォーマット (※14)	CD-ROM, DVD-Video (※15), DVD-R, DVD-R DL, DVD-RW, DVD-RW (※13), DVD-R, DVD-RW, DVD-R DL, 音楽CD, CD-ROM, CD-R, CD-RW, マルチセッション (PhotoCD, CD-i2xスト)							
LAN	無線LAN IEEE802.11a/b/g/n準拠 (Wi-Fi準拠), WPA/WPA2対応, 128bit WEP対応, 256bit AES対応, TKIP対応 (※17) 無線LAN / WIMAX インテル® Centrinio™ Advanced-N + WIMAX 6250 IEEE802.11a/b/g/n準拠 (Wi-Fi準拠), WPA/WPA2対応, 128bit WEP対応, 256bit AES対応, TKIP対応 (※17)							
サウンド機能 (※11)	インテル® ハイ・オーディオオーディオチップ (※18), ステレオスピーカー内蔵, モノラルマイク内蔵, PCM録音・再生機能, MIDI音源機能							
PCカードスロット	TYPE II × 1スロット (PC Card Standard準拠, CardBus対応)							
SDカードスロット (※19)	1スロット (SDメモリーカード (※20), SDHCメモリーカード (※20), SDXCメモリーカード (※20) 対応)							
インターフェース	●RGB (15ピン ミニD-sub 3段) × 1 ●LAN (RJ45) × 1 ●ヘッドホン出力 (3.5mmφステレオミニジャック) × 1 ●USB2.0×3 (うち1ポートはeSATA/USB2.0共用) (※21) ●マウス入力 (3.5mmφミニジャック) × 1 ●HDMI出力×1 (※37)							
セキュリティ機能	BIOS/パスワード, HDDパスワード, インスタントセキュリティ, セキュリティロック・スロット							
セキュリティチップ	TPM (TCG Ver1.2準拠)							
指紋センサー	スライド方式							
省電力機能	ディスプレイ制御, HDD制御, CPU制御, ハイバーネーション機能, スリープ機能, ビークシフト機能 (※22)							
電源	リチウムイオン (バッテリーパック61AA) (※23) リチウムイオン (バッテリーパック91AA) (※24) リチウムイオン (バッテリーパック61AA) (※23) リチウムイオン (バッテリーパック91AA) (※24) バッテリーパック61AA装着時:約10.0時間 (※24) (※25) バッテリーパック91AA装着時:約11.0時間 (※24) (※25) バッテリーパック61AA装着時:約15.0時間 (※24) (※25) バッテリーパック91AA (カスタムメイド) 装着時:約16.0時間 (※24) (※25) バッテリーパック61AA装着時:約5.0時間 (電源OFF時) / 約5.0~15.0時間 (電源ON時) (※24) バッテリーパック91AA (カスタムメイド) 装着時:約5.0時間 (電源OFF時) / 約5.0~21.5時間 (電源ON時) (※24)							
ACアダプター	AC100V~240V, 50/60Hz (※26) 約13W (約65W) N区分0.15 (AA) (※29)							
標準消費電力 (※27) (最大)	約13W (約65W)							
省エネ法に基づくエネルギー消費効率 (※28)	N区分0.15 (AA) (※29)							
環境条件	温度5~35℃, 湿度20~80% (ただし, 結露しないこと) (※29)							
外形寸法 (突起部含まず)	バッテリーパック61AA装着時:約316.0(幅)×227.0(奥行)×16.8~24.7(高さ)mm バッテリーパック91AA装着時:約316.0(幅)×227.0(奥行)×18.3~24.7(高さ)mm バッテリーパック61AA装着時:約316.0(幅)×227.0(奥行)×16.8~40.9(高さ)mm バッテリーパック91AA装着時:約316.0(幅)×227.0(奥行)×18.3~40.9(高さ)mm バッテリーパック61AA装着時:約316.0(幅)×227.0(奥行)×16.8~26.6(高さ)mm バッテリーパック91AA装着時:約316.0(幅)×227.0(奥行)×18.3~26.6(高さ)mm バッテリーパック61AA装着時:約316.0(幅)×227.0(奥行)×16.8~42.8(高さ)mm バッテリーパック91AA装着時:約316.0(幅)×227.0(奥行)×18.3~42.8(高さ)mm バッテリーパック61AA装着時:約316.0(幅)×227.0(奥行)×16.8~26.6(高さ)mm バッテリーパック91AA装着時:約316.0(幅)×227.0(奥行)×18.3~26.6(高さ)mm バッテリーパック61AA装着時:約316.0(幅)×227.0(奥行)×16.8~42.8(高さ)mm バッテリーパック91AA装着時:約316.0(幅)×227.0(奥行)×18.3~42.8(高さ)mm							
質量 (※30)	バッテリーパック61AA装着時:約1.23kg バッテリーパック91AA (カスタムメイド) 装着時:約1.40kg バッテリーパック61AA装着時:約1.33kg バッテリーパック91AA (カスタムメイド) 装着時:約1.48kg バッテリーパック61AA装着時:約1.17kg バッテリーパック91AA (カスタムメイド) 装着時:約1.41kg バッテリーパック61AA装着時:約1.26kg バッテリーパック91AA (カスタムメイド) 装着時:約1.41kg バッテリーパック61AA装着時:約1.39kg バッテリーパック91AA (カスタムメイド) 装着時:約1.54kg バッテリーパック61AA装着時:約1.48kg バッテリーパック91AA (カスタムメイド) 装着時:約1.63kg バッテリーパック61AA装着時:約1.30kg バッテリーパック91AA (カスタムメイド) 装着時:約1.47kg バッテリーパック61AA装着時:約1.40kg バッテリーパック91AA (カスタムメイド) 装着時:約1.55kg							
主な付属品	●ACアダプター ●電源コード ●取扱説明書 ●保証書 ●バッテリーパック61AA (本体装着済み) 他							
リカバリー	HDDリカバリー (※32) / リカバリーメディア (Windows® 7 Professional)							
保証	1年保証 (持ち込み修理・海外保証 (制限付) 1年) 3年保証 (持ち込み修理・海外保証 (制限付) 3年) 1年保証 (持ち込み修理・海外保証 (制限付) 1年) 3年保証 (持ち込み修理・海外保証 (制限付) 3年) 1年保証 (持ち込み修理・海外保証 (制限付) 1年) 3年保証 (持ち込み修理・海外保証 (制限付) 3年)							
主なアプリケーション	Microsoft® Office Personal 2010 Microsoft® Office Home and Business 2010							

※1.プレインストールされているOS, または製品に付属しているリカバリーメディアで復元したOSをサポートいたします。 ※2.Windows® 7 Professional 32ビット版およびWindows® 7 Professional 64ビット版は、Windows® XP Modeを搭載しています。Windows® XP Modeを使用するためには、セットアップが必要です。
※3.あらかじめスロットに2GBのメモリが装着されています。8GBに拡張するためには、装着されている2GBのメモリを取り出し、4GBのメモリを2枚装着してください。4GBのメモリを1枚、4GBのメモリ (オプション) を2枚装着してください。取り付け高さができるメモリ容量は2つのスロットを合わせて最大8GBまでです。ただし、Windows® 7 Professional 32ビット版では、OSが使用可能な領域は最大3GBまでです。 ※4.あらかじめスロットに2GBのメモリが2枚装着されています。8GBに拡張するためには、装着されている2GBのメモリを取り出し、4GBのメモリ (オプション) を2枚装着してください。取り付け高さができるメモリ容量は2つのスロットを合わせて最大8GBまでです。ただし、Windows® 7 Professional 32ビット版では、OSが使用可能な領域は最大3GBまでです。 ※5.ビデオRAM容量はコンピュータのメインメモリと共有されます。Windows® 7 Professional 32ビット版 (使用) メインメモリが2GB以上の場合、最大728MBまで、メインメモリが4GB以上の場合、最大1.696MBまでビデオRAMとして使用されます。 ※6.TFTカラー・液晶ディスプレイは、非常に高度な技術を駆使して作られています。非発光、常時点灯などの表示 (漏光) が発生することがあります (有効ドット数の割合99.99%以上です)。有効ドット数の割合とは「対応するディスプレイの表示する全ドット数のうち、表示可能なドット数の割合」です。また、見る角度や温度変化によって色や明るさのむらが見える場合があります。これは故障ではありませんので、あらかじめご了承ください。 ※7.使用可能なディスプレイは解像度により異なります。解像度にあったディスプレイを接続してください。 ※8.外部ディスプレイと内蔵ディスプレイを同時表示できる場合は、同時表示の種類や設定にあわせて色調/解像度が表示されます。 ※9.内蔵ディスプレイの表示の場合、1,677万色はデジタルリング表示です。 ※10.HDD/SSDの容量は1GBを10億バイトで算出しています。システム回復オプション領域と、約2GB, リカバリー領域と、約9GB使用しています。すべての領域はNTFSで設定されています。 ※11.キータッチパネルなどを使用して、PCで再生中の音声を録音することはできません。 ※12.バッテリー駆動中に書き込みを行うと、バッテリーの消耗などによっては、書き込みが失敗するおそれがあります。 ※13.ビデオRAM容量は、周辺回路の消費電力、設置環境、ソフトウェアなどにより影響を受ける場合があります。 ※14.対応フォーマットによっては再生ソフトが必要な場合があります。 ※15.DVD-Videoの再生はRegionコード「2」, 「ALL」のソフトをご使用ください。また、使用するDVDのタイトルによっては、コマ落ちするケースがあります。なお、DVD-Video再生時は、ACアダプターを接続してください。 ※16.無線通信距離は、周辺の電波環境、障害物、設置環境、ソフトウェアなどにより影響を受ける場合があります。 ※17.5GHz帯無線LANは、W52/W53/W56にのみ対応しています。5GHz帯無線LANは電波法により屋外で使用することはできません。 ※18.2.4GHz帯無線LANで使用できるチャンネルは1~13chです。IEEE802.11n準拠のモードで通信を行うためには、セキュリティをWPA (AES) / WPA2 (AES) に設定する必要があります。 ※19.サブプリングレートは使用するソフトウェアによって異なります。 ※20.SDメモリーカードは2GBのメディアまで使用できます。SDHCメモリーカードは32GBのメディアまで使用できます。SDXCメモリーカードは64GBのメディアまで使用できます。また市販のACアダプターを接続することでminiSDカード (miniSDHCカードを含む)、microSDカード (microSDHCカードを含む) も使用できます。著作権保護技術CPMを使用するには、著作権保護技術CPMに対応しているアプリケーションが必要となります。SDIOカードには対応していません。 ※21.USB1.1/2.0対応。ただし、USB周辺機器/eSATA周辺機器などの動作を保証するものではありません。 ※22.ビークシフト機能を利用するためには、「東芝ビークシフトコントロール」のセットアップが必要です。 ※23.バッテリーパックは消耗品です。 ※24.バッテリー駆動時間および充電時間は、使用環境により異なります。 ※25.社団法人電子情報技術産業協会の「JEITAバッテリー駆動時間測定法 (Ver1.0) (http://jeita.or.jp/mobile/index.html)」, 本体の「周辺機器の接続なし, 出荷時構成, 省電力制御あり, 満充電の場合, ただし, 実際の駆動時間は使用環境および設定等により異なります。 ※26.付帯の電源コードは、日本 (100V) の法令・安全規格に適合しております。その他の国・地域で使用する場合には、当該国・地域の安全規格に適合した電源コードをお買い求めのうえ、ご使用ください。 ※27.OS起動後、アイドル状態、ディスプレイ輝度最大、バッテリー充電なし、周辺機器接続なしでの消費電力です。 ※28.エネルギー消費効率とは、省エネ法で定められた測定方法により測定された消費電力を省エネ法で定められた標準消費電力 (単位: 半消費) で除したものです。2011年度基準で表示しております。省エネ基準達成率の表示値は達成率100%以上200%未満, AAは達成率200%以上500%未満, AAAは達成率500%以上を示します。 ※29.環境条件に示している温度範囲は、性能を保証するものではありません。 ※30.バッテリーパック以外の主な付属品は含まれません。 ※31.メモリを2枚装着した場合、デュアルチャネルに対応します。容量が異なるメモリを装着した場合は、少ないメモリに合わせた容量までデュアルチャネル動作となり、容量差分がシングルチャネル動作となります。 ※32.HDDリカバリーを行った場合はプレインストールOSに復元されます。 ※33.グラフィックアクセラレーターは性能がサポートされる機能は、PCのモデルごとに異なります。また、グラフィックアクセラレーターは性能は「バッテリー駆動時より、ACアダプター接続時により、容量が異なります。 ※34.OS環境についてのお知らせはP.29をご覧ください。 ※35.DVD-R DL (DVD-R Dual Layer) は、Format4での読み出し/書き込みをサポートしていません。 ※36.IEEE802.16e-2005に準拠しています。ただし、サービスエリアでは通信環境や雑音状態の影響により、通信できない場合や通信速度が低下する場合があります。WIMAXを利用するには、WIMAXサービス事業者との契約が必要です。WIMAXと無線LANを同時使用することはできません。 ※37.映像機器との接続には、市販のHDMIの表示があるHDMIケーブルをご使用ください。対応機器すべてでの動作を保証するものではありません。 ※38.指の動きで上下左右のスクロールや文字や画像の拡大・縮小を行うジェスチャーコントロールの詳細は、タッチパッドの設定やマウスのプロパティなどを参照してください。

*青文字は標準モデルでの数値になります。
 ■はカスタムメイドサービスで選択できます。



モデル名/型番	K47 280E/HDXモデル PSK4728EL97EM		K47 280E/HDモデル PSK4728EL97EM	K47 266E/HDXモデル PSK472DEJ97EM	K47 266E/HDモデル PSK472DEJ97EM
オペレーティングシステム	Windows® 7 Professional 正規版 ※35) ※37) Windows® 7 Professional 32ビット 正規版 Windows® 7 Professional 64ビット 正規版 ※31)				
プロセッサ	インテル® Core™ i7-640M プロセッサ 動作周波数 2.80GHz (ターボ・ブースト利用時は最大3.46GHz)		インテル® Core™ i5-560M プロセッサ 動作周波数 2.66GHz (ターボ・ブースト利用時は最大3.20GHz)		
キャッシュメモリ	3次キャッシュ インテル® スマート・キャッシュ 4MB (メインプロセッサに内蔵)		インテル® スマート・キャッシュ 3MB (メインプロセッサに内蔵)		
チップセット	モバイル インテル® HM55 Express チップセット				
BIOS ROM	ACPI2.0				
メモリ	標準 / 最大 1GB (1GB×1) / 8GB ※2) ※4)				
	仕様 2GB (2GB×1) / 8GB ※3) ※4)				
	メモリ専用スロット PC3-8500 (DDR3-1066) 対応 SDRAM, デュアルチャネル対応 ※5) 2スロット (空きスロット×1) ※5)				
表示機能	内蔵ディスプレイ 15.6型HD+ TFTカラー LED液晶 1,600×900ドット ※6)		15.6型HD TFTカラー LED液晶 1,366×768ドット ※6)		15.6型HD+ TFTカラー LED液晶 1,600×900ドット ※6)
	外部ディスプレイ (オプション) 内蔵ディスプレイと同時表示 最大1,600×900ドット ※8) / 1,677万色 ※9)		最大2,048×1,536ドット ※7) / 1,677万色		最大1,600×900ドット ※8) / 1,677万色 ※9)
	ビデオRAM 32ビット版: 最大216MB (メインメモリと共用) ※4)		64ビット版: 最大216MB (メインメモリと共用) ※4)		最大1,366×768ドット ※8) / 1,677万色 ※9)
	グラフィックアクセラレーター ※36)		インテル® Core™ i7-640M プロセッサに内蔵 (インテル® HD グラフィックス搭載)		インテル® Core™ i5-560M プロセッサに内蔵 (インテル® HD グラフィックス搭載)
入力装置	本体キーボード 109キー (JIS配列準拠) (テンキー付き)、キーピッチ:19mm、キーストローク:2.5mm				
	ポインティングデバイス 87キー (JIS配列準拠)、キーピッチ:19mm、キーストローク:2.5mm タッチパッド				
	ワンタッチ操作ボタンなど ecoボタン、東芝プレゼンテーションボタン、音量ボタン、ワイヤレスコミュニケーションスイッチ ※34) 他				
補助記憶装置	HDD/SSD 160GB HDD (5,400rpm, Serial ATA対応) ※10) 128GB SSD (Serial ATA対応) ※10)				
	DVD-ROMドライブ CD-ROM読み出し最大24倍速、DVD-ROM読み出し最大8倍速 12cm/8cmディスク対応、Serial ATA接続 DVD-ROM、DVD-Video ※14)、DVD-R、DVD-RW、DVD-RAM ※15)、DVD+R、DVD+RW、 DVD-R DL、DVD+R DL、音楽CD、CD-ROM、CD-R、CD-RW、マルチセッション (PhotoCD、CDエクストラ)				
	DVDスーパーマルチドライブ (2層書き込み) ※12) ※40) CD-ROM読み出し最大24倍速、CD-R書き込み最大24倍速、CD-RW書き換え最大24倍速、DVD-ROM読み出し最大8倍速、 DVD-R書き込み最大8倍速、DVD-RW書き換え最大6倍速、DVD-R DL (2層) 書き込み最大6倍速、DVD+R書き込み最大8倍速、 DVD+RW書き換え最大8倍速、DVD+R DL (2層) 書き込み最大6倍速、DVD-RAM書き換え最大5倍速 ※15)				
	読み出し対応フォーマット ※13) 12cm/8cmディスク対応、Serial ATA接続、パワファアアンダーランエラー防止機能付き DVD-ROM、DVD-Video ※14)、DVD-R、DVD-RW、DVD-RAM ※15)、DVD+R、DVD+RW、 DVD-R DL、DVD+R DL、音楽CD、CD-ROM、CD-R、CD-RW、マルチセッション (PhotoCD、CDエクストラ)				
通信機能	LAN 1000Base-T / 100Base-TX / 10Base-T (自動認識、Wake On LAN対応)				
無線LAN ※16)	IEEE802.11a/b/g/n 準拠 (Wi-Fi準拠、WPA/WPA2対応、128bit WEP対応、256bit AES対応、TKIP対応) ※17)				
サウンド機能 ※41)	インテル® ハイ・デフィニション・オーディオ準拠 ※18)、ステレオスピーカー内蔵、PCM録音、再生機能、MIDI音源機能				
PCカードスロット	TYPE II x1スロット (PC Card Standard準拠、CardBus対応)				
ブリッジメディアスロット ※19)	1スロット (SDメモリーカード ※20)、SDHCメモリーカード ※20)、xD-ピクチャーカード ※21)、 マルチメディアカード ※22)、メモリスティック ※23)、メモリスティックPRO ※38) 対応)				
インターフェース	RGB (15ピンミニD-sub 3×1) ×1 ● LAN (RJ45) ×1 ● USB2.0×4 (うち1ポートはeSATA/USB2.0共用) ※24) ●シリアル (RS232C 9ピンD-sub、非同期115,200bps (ハードウェア仕様)、16550A標準) ×1 ●ヘッドホン出力 (3.5mmφステレオミニジャック) ×1 ●マイク入力 (3.5mmφミニジャック) ×1				
セキュリティ機能	BIOSパスワード、HDDパスワード、インスタントセキュリティ、セキュリティロック・スロット				
セキュリティチップ	TPM (TCG Ver1.2準拠)				
省電力機能	ディスプレイ制御、HDD制御、CPU制御、ハイバネーション機能、スリープ機能、ピークシフト機能 ※25)				
電源	バッテリー リチウムイオン (バッテリーパック) ※26) 標準バッテリーパック装着時: 約1.5時間 ※27) ※28) バッテリーパック62W (オプション) 装着時: 約4.0時間 ※27) ※28)				
	充電時間 標準バッテリーパック装着時: 約1.5時間 (電源OFF時) / 約1.5~4.0時間 (電源ON時) ※28) バッテリーパック62W (オプション) 装着時: 約2.5時間 (電源OFF時) / 約4.0~12.0時間 (電源ON時) ※28)				
	ACアダプター AC100V~240V、50/60Hz ※29)				
標準消費電力 ※30) (最大)	約18W (75W)				約18W (75W)
省エネ法に基づくエネルギー消費効率 ※31)	N区0.15 (AA)				N区0.16 (AA)
環境条件	湿度5~35℃、湿度20~80% (ただし、結露しないこと) ※32) 約374.0 (幅) ×250.5 (奥行) ×33.4~37.6 (高さ) mm				
外形寸法 (突起部含まず)	標準バッテリーパック装着時: 約2.4kg バッテリーパック62W (オプション) 装着時: 約2.6kg				
質量 ※39)	●ACアダプター ●電源コード ●取扱説明書 ●保証書 ●バッテリーパック (本体装着済み) 他				
主な付属品	HDDリカバリー ※33) / リカバリーメディア (Windows® 7 Professional)				
リカバリー	1年保証 (持ち込み修理・海外保証 (制限付) 1年) 3年保証 (持ち込み修理・海外保証 (制限付) 1年) 3年保証 (持ち込み修理・海外保証 (制限付) 3年)				
保証	Microsoft® Office Personal 2010 Microsoft® Office Home and Business 2010				

※1 Windows® 7 Professional 32ビット版および64ビット版はWindows® XP Modeを搭載しています。Windows® XP Modeを使用するためには、セッティングが必要です。 ※2 あらかじめ1スロットに1GBのメモリが装着されています。8GBに拡張するためには装着されている1GBのメモリを取りはずし、4GBのメモリ (オプション) を2枚装着してください。取り付けることのできるメモリ容量は、2つのスロットを合わせて最大8GBまでです。ただし、Windows® 7 Professional 32ビット版では、OSが使用可能な領域は最大3GBになります。 ※3 あらかじめ1スロットに2GBのメモリが装着されています。8GBに拡張するためには、装着されている2GBのメモリを取りはずし、4GBのメモリ (オプション) を2枚装着してください。取り付けることのできるメモリ容量は、2つのスロットを合わせて最大8GBまでです。ただし、Windows® 7 Professional 32ビット版では、OSが使用可能な領域は最大3GBになります。 ※4 ビデオRAM容量はコンピュータのメインメモリ容量に依存します。 [Windows® 7 Professional 32ビット版] メインメモリが1GB以上の場合、最大216MBまで、メインメモリが2GB以上の場合、最大728MBまで、メインメモリが3GB以上の場合、最大1,240MBまで、メインメモリが4GB以上の場合、最大1,696MBまでビデオRAMとして使用されます。 [Windows® 7 Professional 64ビット版] メインメモリが1GB以上の場合、最大216MBまで、メインメモリが2GB以上の場合、最大728MBまで、メインメモリが3GB以上の場合、最大1,240MBまで、メインメモリが4GB以上の場合、最大1,696MBまでビデオRAMとして使用されます。 ※5 メモリを2枚装着した場合、デュアルチャネルに対応します。容量が異なるメモリを装着した場合は、少ないメモリに合わせた容量までデュアルチャネル動作となり、容量差分がシングルチャネル動作となります。 ※6 TFTカラー液晶ディスプレイは、非常に高度な技術を使用して作られており、非点灯、常時点灯などの表示 (画像) が存在することがあります (有効ドット数の割合は99.99%以上です。有効ドット数の割合とは「対応するディスプレイの表示する全ドット数のうち、表示可能なドット数の割合」です)。また、見る角度や温度変化によって色むらや明るさのむらが見える場合があります。これらは故障ではありませんので、あらかじめご了承ください。 ※7 使用可能なディスプレイは解像度により異なります。解像度にあつたディスプレイを接続してください。 ※8 外部ディスプレイと内蔵ディスプレイを同時表示させる場合は、同時表示の種類や設定にあった色数 / 解像度が表示されます。 ※9 内蔵ディスプレイへの表示の場合、1,677万色はディザリング表示です。 ※10 HDD/SSDの容量は1GBを10倍/10倍で算出しています。システム回復オプション領域とは約2GB、リカバリー領域とは約9GB使用しています。すべての領域がNTFSで設定されています。 ※11 DVD-ROMドライブ、DVDスーパーマルチドライブを搭載しないモデルも選択いただけます。詳しくは当社営業担当までお問い合わせください。 ※12 バッテリー駆動中に書き込みを行うと、バッテリーの消耗などによって、書き込みに失敗するおそれがあります。必ずACアダプターを接続してください。また、本ドライブは各種ディスクの種類や特性にあつた速度を選択して読み出し/書き込みを行います。ディスクによっては最大速度での読み出し/書き込みができない場合があります。 ※13 対応フォーマットによっては再生ソフトが必要な場合があります。 ※14 DVD-Videoの再生はRegionコード「2」、ALLJのソフトをご使用ください。また、使用するDVDのタイトルによっては、コマ落ちするケースがあります。なお、DVD-Video再生時は、ACアダプターを接続してください。 ※15 2.6GHz、5.2GHz/DVD-RAMメディアは使用できません。またカートリッジの取りはずしができないメディアは使用できません。 ※16 無線通信距離は、周辺の電波環境、障害物、設置環境、ソフトウェアなどにより影響を受ける場合があります。 ※17 5GHz帯無線LANは、W52/W53/W56に対応しています。5GHz帯無線LANは電波法により屋外で使用するものではありません。2.4GHz帯無線LANで利用できるチャンネルは1~13chです。IEEE802.11n標準のモードで通信を行うためには、セキュリティをWPA (AES) / WPA2 (AES) に設定する必要があります。 ※18 サンプルレートは使用するソフトウェアによって異なります。 ※19 すべてのメディアの動作を保証するものではありません。高速データ転送には対応していません。 ※20 SDメモリーカードは2GBのメディアまで使用できます。SDHCメモリーカードは32GBまで使用できます。また市販のアダプターを接続することでminSDカード (miniSDHCカードを含む)、microSDカード (microSDHCカードを含む) も使用できます。著作権保護技術CPRMを使用するには、著作権保護技術CPRMに対応しているアプリケーションが必要となります。SDIOカード、SDXCメモリーカードには対応していません。 ※21 2GBのメディアまで使用できます。 ※22 2GBのメディアまで使用できます。SecureMMCには対応していません。 ※23 メモリスティックは256MBのメディアまで使用できます。著作権保護技術MagicGateには対応していません。また市販のアダプターを接続することでメモリスティック デュオが使用できます。 ※24 USB1.1/2.0対応。ただし、USB周辺機器/eSATA周辺機器すべての動作を保証するものではありません。 ※25 ピークシフト機能を利用するためには、「東芝ピークシフトコントロール」のセッティングが必要です。 ※26 バッテリーパックは消耗品です。 ※27 社団法人電子情報技術産業協会 (JEITA) バッテリー動作時間測定法 (Ver.1.0) (http://tj.eta.or.jp/mobile/index.html)。本体のみ (周辺機器の接続なし、出荷時構成)、省電力制御あり、満充電の場合。ただし、実際の駆動時間は使用環境および設定などにより異なります。 ※28 バッテリー駆動時間および充電時間は、使用環境により異なります。 ※29 付属の電源コードは、日本 (100V) の法令・安全規格に適合しております。その他の国・地域のご使用される場合は、当該国・地域の法令・安全規格に適合した電源コードをお買い求めのうえ、ご使用ください。 ※30 OS起動後、アイドル状態、ディスプレイ輝度最大、バッテリー充電なし、周辺機器接続なしでの消費電力です。 ※31 エネルギー消費効率とは、省エネ法で定める測定方法により、測定された消費電力を省エネ法で定める複合理論性能 (単位: 千ワット) で除したものです。2011年度基準で表示しております。省エネ基準達成率の表示はAAは達成率100%以上200%未満、AAは達成率200%以上500%未満、AAAは達成率500%以上と表示します。 ※32 環境条件に示している温度範囲は、性能を保証するものではありません。 ※33 HDDリカバリーを行った場合はプレインストールOSに復元されます。 ※34 無線LAN搭載モデルのみ対応。 ※35 OS環境についてのお知らせはP.29をご覧ください。 ※36 グラフィックアクセラレーターの性能やサポートされる機能は、PCのモデルごとにより異なります。また、グラフィックアクセラレーターの性能はバッテリー駆動時よりも高い性能が発揮されます。 ※37 プレインストールされているOS、または製品に付属しているリカバリーメディアで復元したOSをサポートいたします。 ※38 メモリスティックPROは16GBのメディアまで使用できます。著作権保護技術MagicGateには対応していません。また市販のアダプターを接続することでメモリスティックPRO デュオが使用できます。 ※39 バッテリーパック以外の主な付属品は含まれません。 ※40 DVD-R DL (DVD-R Dual Layer) は、Format4での書き込み/読み出しをサポートしていません。 ※41 キャプチャソフトなどを使用して、PCで再生中の音声録音することはできません。

Windows®. 壁のない世界へ。東芝がお勧めする Windows 7.

*青文字は標準モデルでの数値になります。
 ■はカスタムメイドサービスで選択できます。



モデル名/型番	K42 253V/HDXモデル		K42 253V/HDモデル	K42 240Y/HDXモデル	K42 240Y/HDモデル
	PSK422CYL97EM		PSK422CYJ97EM	PSK4224YL97EM	PSK4224YJ97EM
プレインストールOS	Windows® 7 Professional 32ビット 正規版 (※1) Windows® 7 Professional 64ビット 正規版 (※1)				
プロセッサ	インテル® Core™ i5-460M プロセッサ 動作周波数 2.53GHz (ターボブースト利用時は最大2.80GHz)			インテル® Core™ i3-370M プロセッサ 動作周波数 2.40GHz	
キャッシュメモリ	3次キャッシュ				
チップセット	インテル® スマート・キャッシュ 3MB (メインプロセッサに内蔵) モバイルインテル® HM55 Expressチップセット				
BIOS ROM	ACPI2.0				
メモリ	標準/最大	1GB (1GB×1) / 8GB (※2) (※4)			
	仕様	2GB (2GB×1) / 8GB (※3) (※4)			
	メモリ専用スロット	2スロット (空きスロット×1) (※5)			
表示機能	内蔵ディスプレイ	15.6型HD+ TFTカラー LED液晶 1,600×900ドット (※6)	15.6型HD TFTカラー LED液晶 1,366×768ドット (※6)	15.6型HD+ TFTカラー LED液晶 1,600×900ドット (※6)	15.6型HD TFTカラー LED液晶 1,366×768ドット (※6)
	外部ディスプレイ (オプション) 内蔵ディスプレイと同時表示	最大2,048×1,536ドット (※7) / 1,677万色			
	ビデオRAM	32ビット版: 最大216MB (メインメモリと共用) (※4) 64ビット版: 最大216MB (メインメモリと共用) (※4)			
	グラフィックアクセラレーター (※36)	インテル® Core™ i5-460M プロセッサに内蔵 (インテル® HD グラフィックス搭載)		インテル® Core™ i3-370M プロセッサに内蔵 (インテル® HD グラフィックス搭載)	
入力装置	本体キーボード	109キー (JIS配列標準) (テンキー付き)、キーピッチ:19mm、キーストローク:2.5mm			
	ポインティングデバイス	87キー (JIS配列標準)、キーピッチ:19mm、キーストローク:2.5mm			
	ワンタッチ操作ボタンなど	タッチパッド			
補助記憶装置 (固定式) (※11)	HDD/SSD	ecoボタン、東芝プレゼンテーションボタン、音量ボタン、ワイヤレスコミュニケーションスイッチ (※34) 他 160GB HDD (5,400rpm, Serial ATA対応) (※10) 128GB SSD (Serial ATA対応) (※10)			
	DVD-ROMドライブ	CD-ROM読み出し最大24倍速、DVD-ROM読み出し最大8倍速 12cm/8cmディスク対応、Serial ATA接続 DVD-ROM, DVD-Video (※14)、DVD-R, DVD-RW, DVD-RAM (※15)、DVD+R, DVD+RW, DVD-R DL, DVD+R DL, 音楽CD, CD-ROM, CD-R, CD-RW, マルチセッション (PhotoCD, CDエクストラ)			
	DVDスーパーマルチドライブ (2層書き込み) (※12) (※40)	CD-ROM読み出し最大24倍速、CD-R書き込み 最大24倍速、CD-RW書き換え 最大24倍速、DVD-ROM読み出し 最大8倍速、 DVD-R書き込み 最大8倍速、DVD-RW書き換え 最大6倍速、DVD-R DL (2層) 書き込み 最大6倍速、DVD+R書き込み 最大8倍速、 DVD+RW書き換え 最大8倍速、DVD+R DL (2層) 書き込み 最大6倍速、DVD-RAM書き換え 最大5倍速 (※15) 12cm/8cmディスク対応、Serial ATA接続、バッファアンダーランエラー防止機能付き			
	読み出し対応フォーマット (※13)	DVD-ROM, DVD-Video (※14)、DVD-R, DVD-RW, DVD-RAM (※15)、DVD+R, DVD+RW, DVD-R DL, DVD+R DL, 音楽CD, CD-ROM, CD-R, CD-RW, マルチセッション (PhotoCD, CDエクストラ)			
通信機能	LAN 1000Base-T / 100Base-TX / 10Base-T (自動認識、Wake On LAN対応) 無線LAN (※16)				
サウンド機能 (※41)	IEEE802.11a/b/g/n 準拠 (Wi-Fi準拠)、WPA/WPA2対応、128bit WEP対応、256bit AES対応、TKIP対応 (※17) インテル® イー・ディフィニション・オーディオ準拠 (※18)、ステレオスピーカー内蔵、PCM録音・再生機能、MIDI音源機能				
PCカードスロット	TYPE II×1スロット (PC Card Standard準拠、CardBus対応)				
ブリッジメディアスロット (※19)	1スロット (SDメモリーカード (※20)、SDHCメモリーカード (※20)、xD-PiCチャーカード (※21)、 マルチメディアカード (※22)、メモリスティック (※23)、メモリスティックPRO (※38) 対応)				
インターフェース	●RGB (15ピンミニ-Dサブ3段) ×1 ●LAN (RJ45) ×1 ●USB2.0×4 (うち1ポートはeSATA/USB2.0共用) (※24) ●シリアル (RS232C 9ピンD-sub, 非同期)115,200bps (ハードウェア仕様)、16550A互換) ×1 ●ヘッドホン出力 (3.5mmφステレオミニジャック) ×1 ●マイク入力 (3.5mmφミニジャック) ×1				
セキュリティ機能	BIOSパスワード、HDDパスワード、インスタントセキュリティ、セキュリティロック、スロット				
セキュリティチップ	TPM (TCG Ver1.2準拠)				
省電力機能	ディスプレイ制御、HDD制御、CPU制御、ハイバネーション機能、スリーブ機能、ビークシフト機能 (※25)				
電源	バッテリー	リチウムイオン (バッテリーパック) (※26) 標準バッテリーパック装着時:約1.5時間 (※27) (※28) バッテリーパック62W (オプション) 装着時:約4.0時間 (※27) (※28)			
	駆動時間	標準バッテリーパック装着時:約1.5時間 (電源OFF時) / 約1.5~4.0時間 (電源ON時) (※28) バッテリーパック 62W (オプション) 装着時:約2.5時間 (電源OFF時) / 約4.0~12.0時間 (電源ON時) (※28)			
	充電時間	標準バッテリーパック装着時:約1.5時間 (電源OFF時) / 約1.5~4.0時間 (電源ON時) (※28) バッテリーパック 62W (オプション) 装着時:約2.5時間 (電源OFF時) / 約4.0~12.0時間 (電源ON時) (※28)			
ACアダプター	AC100V~240V、50/60Hz (※29)				
標準消費電力 (※30) (最大)	約18W (75W)		約18W (75W)		
省エネ法に基づくエネルギー消費効率 (※31)	N区0.17 (AA)		N区0.19 (A)		
環境条件	温度5~35℃、湿度20~80% (ただし、結露しないこと) (※32) 約374.0 (幅) ×250.5 (奥行) ×33.4~37.6 (高さ) mm				
外形寸法 (突起部含まず)	標準バッテリーパック装着時:約2.4kg バッテリーパック62W (オプション) 装着時:約2.6kg				
質量 (※39)	●ACアダプター ●電源コード ●取扱説明書 ●保証書 ●バッテリーパック (本体装着済み) 他				
主な付属品	HDDリカバリー (※33) / リカバリーメディア (Windows® 7 Professional)				
リカバリー	1年保証 (持ち込み修理・海外保証 (制限付) 1年) 3年保証 (部品保証3年、持ち込み修理・海外保証 (制限付) 1年) 3年保証 (持ち込み修理・海外保証 (制限付) 3年)				
保証	Microsoft® Office Personal 2010 Microsoft® Office Home and Business 2010				
主なアプリケーション					

※1. Windows® 7 Professional 32ビット版および64ビット版はWindows® XPモデルを搭載しています。Windows® XPモデルを使用するためには、セッティングが必要です。 ※2. あらかじめスロットに1GBのメモリが装着されています。8GBに拡張するためには装着されている1GBのメモリを取りはずし、4GBのメモリ (オプション) を2枚装着してください。 ※3. あらかじめスロットに2GBのメモリが装着されています。8GBに拡張するためには、装着されている2GBのメモリを取りはずし、4GBのメモリ (オプション) を2枚装着してください。取り付けることのできるメモリ容量は、2つのスロットを合わせて最大8GBまでです。ただし、Windows® 7 Professional 32ビット版では、OSが使用可能な領域は最大3GBになります。 ※4. ビデオRAM容量はコンピュータのメインメモリ容量に依存します。 [Windows® 7 Professional 32ビット版] メインメモリが1GB以上の場合、最大216MBまで、メインメモリが2GB以上の場合、最大728MBまで、メインメモリが3GB以上の場合、最大1,240MBまで、メインメモリが4GB以上の場合、最大1,696MBまでビデオRAMとして使用されます。 ※5. メモリを2枚装着した場合、デュアルチャネルに対応します。容量が異なるメモリを装着した場合は、少ないメモリに合わせた容量までデュアルチャネル動作となり、容量差分がシングルチャネル動作となります。 ※6. TFTカラー液晶ディスプレイは、非常に高度な技術を使用して作られています。非点灯、常時点灯などの表示 (画像) が存在することがあります (有効ドット数の割合は99.99%以上です。有効ドット数の割合は「対応するディスプレイの表示しうる全ドット数のうち、表示可能なドット数の割合」です)。また、見る角度や温度変化によって色や明るさのむらが見える場合があります。これは故障ではありませんので、あらかじめご了承ください。 ※7. 使用可能なディスプレイは解像度により異なります。解像度にあったディスプレイを接続してください。 ※8. 外部ディスプレイと内蔵ディスプレイを同時表示させる場合は、同時表示の種類や設定にあった色数/解像度が表示されます。 ※9. 内蔵ディスプレイの表示の場合、1,677万色はデザインリング表示です。 ※10. HDD/SSDの容量は1GBを10億バイトで算出しています。システム回復オプション領域として約2GB、リカバリー領域として約89GB使用しています。すべてのアプリケーションがNTFSで設定されています。 ※11. DVD-ROMドライブ、DVDスーパーマルチドライブを搭載しないモデルもお届けいたします。詳しくは当社営業担当までお問い合わせください。 ※12. リカバリー駆動中に書き込みを行うと、バッテリーの消耗などによって、書き込みに失敗するおそれがあります。必ずACアダプターを接続していただき、また、本ドライブは各種ディスクの種類や特性にあった速度を選択して読み出し/書き込みを行います。ディスクによっては最大速度での読み出し/書き込みができない場合があります。 ※13. 対応フォーマットによっては再生ソフトが必要な場合があります。 ※14. DVD-Videoの再生はRegionコード「2」、「ALL」のソフトをご使用ください。また、使用するDVDのタイトルによっては、コマ落ちるケースがあります。なお、DVD-Video再生時は、ACアダプターを接続してください。 ※15. 2.66GHz、5.2GBのDVD-RAMメディアは使用できません。またカートリッジの取りはずしができないメディアは使用できません。 ※16. 無線通信距離は、周辺の電波環境、障害物、設置環境、ソフトウェアなどにより影響を受ける場合があります。 ※17. 5GHz帯無線LANは、W52/W53/W56に対応しています。5GHz帯無線LANは電波法により屋外で使用することはできません。2.4GHz帯無線LANで使用できるチャネルは1~13chです。IEEE802.11n準拠のモードで通信を行うためには、セキュリティをWPA (AES) / WPA2 (AES) に設定する必要があります。 ※18. サンプルグループは使用しているソフトウェアによって異なります。 ※19. すべてのメディアの動作を保証するものではありません。高速データ転送には対応していません。 ※20. SDメモリーカードは2GBのメディアまで使用できます。SDHCメモリーカードは32GBまで使用できます。また市販のアダプターを接続することでminiSDカード (miniSDHCカードを含む)、microSDカード (microSDHCカードを含む) も使用できます。著作権保護技術CPRMを使用するには、著作権保護技術CPRMに対応しているアプリケーションが必要です。SDIOカード、SDXCメモリーカードには対応していません。 ※21. 2GBのメディアまで使用できます。SecureMMCには対応していません。 ※22. 2GBのメディアまで使用できます。SecureMMCには対応していません。 ※23. メモリスティックは256MBのメディアまで使用できます。著作権保護技術MagicGateには対応していません。また市販のアダプターを接続することでメモリスティック デュオが使用できます。 ※24. USB1.1/2.0対応。ただし、USB周辺機器/eSATA周辺機器すべての動作を保証するものではありません。 ※25. ビークシフト機能を利用するためには、「東芝ビークシフトコントロール」のセッティングが必要です。 ※26. バッテリーパックは消耗品です。 ※27. 社団法人電子情報技術産業協会の「JEITA」バッテリー動作時間測定法 (Ver.1.0) (http://jeita.or.jp/mobile/index.html)。本体のみ (周辺機器の接続なし、出荷時構成)、省電力制御あり、満充電の場合、ただし、実際の駆動時間は使用環境および設定などにより異なります。 ※28. バッテリー駆動時間および充電時間は、使用環境により異なります。 ※29. 付属の電源コードは、日本 (100V) の法令・安全規格に適合しております。その他の国・地域で使用される場合には、当該国・地域の法令・安全規格に適合した電源コードをお買い求めのうえ、ご使用ください。 ※30. OS起動後、アイドル状態、ディスプレイ輝度最大、バッテリー充電なし、周辺機器接続なしでの消費電力です。 ※31. エネルギー消費効率とは、省エネ法で定める測定方法により、測定された消費電力を省エネ法で定める複合理論値 (単位: 平方演算) で除したものです。2011年度基準で表示しております。省エネ基準達成率の表示語AIは達成率100%以上200%未満、AAは達成率200%以上500%未満、AAAは達成率500%以上を示します。 ※32. 環境条件に示している温度範囲は、性能を保証するものではありません。 ※33. HDDリカバリーを行った場合はプレインストールのOSに復元されます。 ※34. 無線LAN搭載モデルのみ対応。 ※35. OS環境についてのお知らせはP.29をご覧ください。 ※36. グラフィックアクセラレーターの性能やサポートされる機能は、PCのモデルごと異なります。また、グラフィックアクセラレーターの性能は、ACアダプター接続時、ACアダプター接続時、より高い性能が発揮されます。 ※37. プレインストールされているOS、または製品に付属しているリカバリーメディアで復元したOSをサポートいたします。 ※38. メモリスティックPROは16GBのメディアまで使用できます。著作権保護技術MagicGateには対応していません。また市販のアダプターを接続することでメモリスティックPRO デュオが使用できます。 ※39. バッテリーパック以外の主な付属品は含まれません。 ※40. DVD-R DL (DVD-R Dual Layer) は、Format4での書き込み/読み出しをサポートしていません。 ※41. キャプチャソフトなどを使用して、PCで再生中の音声を録音することはできません。

*青文字は標準モデルでの数値になります。
 ■はカスタムメイドサービスで選択できます。



モデル名/型番	L47 280E/HDモデル PSL4728EE9K8M	L47 266E/HDモデル PSL4726EE9K8M	L47 280E/HDモデル PSL4728EE971M	L47 266E/HDモデル PSL4726EE971M
Windows®7 Professional 正規版 (※35) (※37)	Windows®7 Professional 32ビット 正規版 Windows®7 Professional 64ビット 正規版 (※1)			
プレインストールOS	Windows®7 Professional 32ビット 正規版 Windows®7 Professional 64ビット 正規版 (※1)			
プロセッサ	インテル® Core™ i7-640M vPro® プロセッサ 動作周波数 2.80GHz (ターボ・ブースト利用時は最大3.46GHz)	インテル® Core™ i5-560M vPro® プロセッサ 動作周波数 2.66GHz (ターボ・ブースト利用時は最大3.20GHz)	インテル® Core™ i7-640M プロセッサ 動作周波数 2.80GHz (ターボ・ブースト利用時は最大3.46GHz)	インテル® Core™ i5-560M プロセッサ 動作周波数 2.66GHz (ターボ・ブースト利用時は最大3.20GHz)
キャッシュメモリー	3次キャッシュ	3次キャッシュ	3次キャッシュ	3次キャッシュ
チップセット	モバイルインテル® QM57 Express チップセット			
BIOS ROM	ACPI2.0			
メモリ	標準 / 最大	1GB (1GB×1) / 8GB (※2) (※4)		
	仕様	2GB (2GB×1) / 8GB (※3) (※4)		
	メモリ専用スロット	PC3-8500 (DDR3-1066) 対応 SDRAM, デュアルチャネル対応 (※5) 2スロット (空スロット×1) (※5)		
表示機能	内蔵ディスプレイ	15.6型HD TFTカラー LED液晶 1,366×768ドット (※6)		
	外部ディスプレイ (オプション)	最大2,048×1,536ドット (※7) / 1,677万色		
	内蔵ディスプレイと同時表示	最大1,366×768ドット (※8) / 1,677万色 (※9)		
	ビデオRAM	32ビット版:最大216MB (メインメモリと共用) (※4) 64ビット版:最大216MB (メインメモリと共用) (※4)		
グラフィックアクセラレーター (※36)	インテル® Core™ i7-640M vPro® プロセッサに内蔵 (インテル® HD グラフィックス搭載)	インテル® Core™ i5-560M vPro® プロセッサに内蔵 (インテル® HD グラフィックス搭載)	インテル® Core™ i7-640M プロセッサに内蔵 (インテル® HD グラフィックス搭載)	インテル® Core™ i5-560M プロセッサに内蔵 (インテル® HD グラフィックス搭載)
入力装置	本体キーボード	87キー (JIS配列準拠)、キーピッチ:19mm、キーストローク:2.5mm		
	ポインティングデバイス	109キー (JIS配列準拠) (テンキー付き)、キーピッチ:19mm、キーストローク:2.5mm		
	ワンタッチ操作ボタンなど	タッチパッド		
補助記憶装置 (固定式) (※11)	HDD/SSD	ecoボタン、東芝プレゼンテーションボタン、音量ボタン、ワイヤレスコミュニケーションスイッチ (※34) 他 160GB HDD (5,400rpm, Serial ATA対応) (※10) 128GB SSD (Serial ATA対応) (※10)		
	DVD-ROMドライブ	CD-ROM読み出し最大24倍速、DVD-ROM読み出し最大8倍速 12cm/8cmディスク対応、Serial ATA接続 DVD-ROM、DVD-Video (※14)、DVD-R、DVD-RW、DVD-RAM (※15)、DVD+R、DVD+RW、DVD-R DL、DVD+R DL、音楽CD、CD-ROM、CD-R、CD-RW、マルチセッション (PhotoCD、CDエクストラ)		
	DVDスーパーマルチドライブ (2層書き込み) (※12) (※40)	CD-ROM読み出し最大24倍速、CD-R書き込み最大24倍速、CD-RW書き換え最大24倍速、DVD-ROM読み出し最大8倍速、DVD-R書き込み最大8倍速、DVD-RW書き換え最大6倍速、DVD-R DL (2層)書き込み最大6倍速、DVD+R書き込み最大8倍速、DVD+RW書き換え最大8倍速、DVD+R DL (2層)書き込み最大6倍速、DVD-RAM書き換え最大5倍速 (※15) 12cm/8cmディスク対応、Serial ATA接続、ハップアーアダプターエラー防止機能付き		
	読み出し対応フォーマット (※13)	DVD-ROM、DVD-Video (※14)、DVD-R、DVD-RW、DVD-RAM (※15)、DVD+R、DVD+RW、DVD-R DL、DVD+R DL、音楽CD、CD-ROM、CD-R、CD-RW、マルチセッション (PhotoCD、CDエクストラ)		
通信機能	LAN	1000Base-T / 100Base-TX / 10Base-T (自動認識、Wake On LAN対応) + Intel® AMT6.0	1000Base-T / 100Base-TX / 10Base-T (自動認識、Wake On LAN対応)	—
	無線LAN (※16)	IEEE802.11a/b/g/n 準拠 (Wi-Fi準拠、WPA/WPA2対応、128bit WEP対応、256bit AES対応、TKIP対応) (※17)	IEEE802.11a/b/g/n 準拠 (Wi-Fi準拠、WPA/WPA2対応、128bit WEP対応、256bit AES対応、TKIP対応) (※17)	—
サウンド機能 (※41)	インテル® ハイ・ディフィニション・オーディオアクセラレーター (※18)、ステレオスピーカー内蔵、PCM録音・再生機能、MIDI音源機能			
PCカードスロット	TYPE II x1スロット (PC Card Standard準拠、CardBus対応)			
ブリッジメディアスロット (※19)	1スロット (SDメモリーカード (※20)、SDHCメモリーカード (※20)、xD-ピクチャーカード (※21)、マルチメディアカード (※22)、メモリースティック (※23)、メモリースティックPRO (※23) 対応)			
インターフェース	●RGB (15ピンミニD-sub 3段) ×1 ●LAN (RJ45) ×1 ●USB2.0 ×4 (うち1ポートはeSATA/USB2.0共用) (※24) ●ヘッドホン出力 (3.5mmステレオミニジャック) ×1 ●マイク入力 (3.5mmφミニジャック) ×1			
セキュリティ機能	BIOS / パスワード、HDD / パスワード、インスタントセキュリティ、セキュリティロック・スロット			
セキュリティチップ	TPM (TCG Ver1.2準拠)			
省電力機能	ディスプレイ制御、HDD制御、CPU制御、ハイバネーション機能、スリープ機能、ピークシフト機能 (※25)			
電源	バッテリー	リチウムイオン (バッテリーパック) (※26) 標準バッテリーパック装着時:約1.5時間 (※27) (※28) バッテリーパック62W (オプション) 装着時:約4.0時間 (※27) (※28)		
	充電時間	標準バッテリーパック装着時:約1.5時間 (電源OFF時) / 約1.5~4.0時間 (電源ON時) (※28) バッテリーパック62W (オプション) 装着時:約2.5時間 (電源OFF時) / 約4.0~12.0時間 (電源ON時) (※28)		
	ACアダプター	AC100V~240V、50/60Hz (※29) 約18W (75W)		
標準消費電力 (※30) (最大)	約18W (75W)			
省エネ法に基づくエネルギー消費効率 (※31)	N区分0.15 (AA) (G)	N区分0.16 (AA) (G)	N区分0.15 (AA) (G)	N区分0.16 (AA) (G)
環境条件	温度5~35℃、湿度20~80% (ただし、結露しないこと) (※32)			
外形寸法 (突起部含まず)	約374.0 (幅) × 250.5 (奥行) × 33.4~37.6 (高さ) mm			
質量 (※39)	標準バッテリーパック装着時:約2.4kg バッテリーパック62W (オプション) 装着時:約2.6kg			
主な付属品	●ACアダプター ●電源コード ●取扱説明書 ●保証書 ●バッテリーパック (本体装着済み) 他			
リカバリー	HDDリカバリー (※33) / リカバリーメディア (Windows® 7 Professional)			
保証	1年保証 (持ち込み修理・海外保証 (制限付) 1年)			
	3年保証 (部品保証3年、持ち込み修理・海外保証 (制限付) 1年) 3年保証 (持ち込み修理・海外保証 (制限付) 3年)			
主なアプリケーション	Microsoft® Office Personal 2010 Microsoft® Office Home and Business 2010			

※1.Windows®7 Professional 32ビット版および64ビット版はWindows® XP Modeを搭載しています。Windows® XP Modeを使用するためには、セットアップが必要です。 ※2.あらかじめ1スロットに1GBのメモリが装着されています。8GBに拡張するためには装着されている1GBのメモリを取りはずし、4GBのメモリ (オプション) を2枚装着してください。取り付けることのできるメモリ容量は、2つのスロットを合わせて最大8GBまでです。ただし、Windows® 7 Professional 32ビット版では、OSが使用可能な領域は最大3GBになります。 ※3.あらかじめ1スロットに2GBのメモリが装着されています。8GBに拡張するためには装着されている2GBのメモリを取りはずし、4GBのメモリ (オプション) を2枚装着してください。取り付けることのできるメモリ容量は、2つのスロットを合わせて最大8GBまでです。ただし、Windows® 7 Professional 32ビット版では、OSが使用可能な領域は最大3GBになります。 ※4.ビデオRAM容量はコンピュータのメインメモリ容量に依存します。 [Windows® 7 Professional 32ビット版] メインメモリが1GB以上の場合、最大216MBまで、メインメモリが2GB以上の場合、最大728MBまで、メインメモリが3GB以上の場合、最大1,240MBまで、メインメモリが4GB以上の場合、最大1,272MBまでビデオRAMとして使用されます。 [Windows® 7 Professional 64ビット版] メインメモリが1GB以上の場合、最大216MBまで、メインメモリが2GB以上の場合、最大728MBまで、メインメモリが3GB以上の場合、最大1,240MBまで、メインメモリが4GB以上の場合、最大1,696MBまでビデオRAMとして使用されます。 ※5.メモリを2枚装着した場合、デュアルチャネルに対応します。容量が異なるメモリを装着した場合は、少ないメモリに合わせた容量までデュアルチャネル動作となり、容量差がシングルチャネル動作となります。 ※6.ITFカラー液晶ディスプレイは、非常に高度な技術を使用して作られています。非点灯、常時点灯などの表示 (画像) が存在することがあります (有効ドット数の割合は99.99%以上です)。有効ドット数の割合とは「対応するディスプレイの表示可能な全ドット数のうち、表示可能なドット数の割合」です。また、見る角度や温度変化によって色むらや明るさのむらが見える場合があります。これは故障ではありませんので、あらかじめご了承ください。 ※7.使用可能なディスプレイは解像度により異なります。解像度にあったディスプレイを接続してください。 ※8.外部ディスプレイと内蔵ディスプレイを同時表示させる場合は、同時表示の種類や設定にあった色数 / 解像度で表示されます。 ※9.内蔵ディスプレイの表示の場合、1,677万色はディスプレイ表示です。 ※10.HDD/SSDの容量は1GBを10Byteで算出しています。システム回復オプション領域として約2GB、リカバリー領域として約9GB使用しています。すべての領域がNTFSで設定されています。 ※11.DVD-ROMドライブ、DVDスーパーマルチドライブを搭載しないモデルも選択いただけます。詳しくは当社営業担当までお問い合わせください。 ※12.バッテリー駆動中および充電時の消費などによっては、書き込みが失敗することがあります。必ずACアダプターを接続してください。また、本ドライブは各種ディスクの種類や特性に応じた速度を選択して読み出し / 書き込みを行います。ディスクによっては最大速度での読み出し / 書き込みができない場合があります。 ※13.対応フォーマットによっては再生ソフトが必要な場合があります。 ※14.DVD-Videoの再生はRegionコード「2」,「ALL」のソフトをご使用ください。また、使用するDVDのタイトルによっては、コマ落ちするケースがあります。なお、DVD-Video再生時は、ACアダプターを接続してください。 ※15.2.6GB、5.2GBのDVD-RAMメディアは使用できません。またカートリッジの取りはずしできないメディアは使用できません。 ※16.無線通信距離は、周辺の電波環境、障害物、設置環境、ソフトウェアなどにより影響を受ける場合があります。 ※17.5GHz帯無線LANは、WS2/WS3/WS6に対応しています。5GHz帯無線LANは電波法により屋外で使用することはできません。2.4GHz帯無線LANで使用できるチャンネルは1~13chです。IEEE802.11n準拠のモードで通信を行うためには、セキュリティをWPA (AES) / WPA2 (AES) に設定する必要があります。 ※18.サンプリングレートは使用するソフトウェアによって異なります。 ※19.すべてのメディアの動作を保証するものではありません。高速データ転送には対応していません。 ※20.SDメモリーカードは2GBのメディアまで使用できます。SDHCメモリーカードは32GBまで使用できます。また市販のACアダプターを接続することでminiSDカード (microSDHCカードを含む)、microSDカード (microSDHCカードを含む) も使用できます。著作権保護技術CPRMを使用するには、著作権保護技術CPRMに対応しているアプリケーションが必要で、SDIOカード、SDXCメモリーカードには対応していません。 ※21.2GBのメディアまで使用できます。 ※22.2GBのメディアまで使用できます。SecureMMCには対応していません。 ※23.メモリースティックは256MBのメディアまで使用できます。著作権保護技術MagicGateには対応していません。また市販のACアダプターを接続することでメモリースティック デュオが使用できます。 ※24.USB1.1/2.0対応。ただし、USB周辺機器/eSATA周辺機器すべての動作を保証するものではありません。 ※25.ピークシフト機能を利用するためには、「東芝ピークシフトコントロール」のセットアップが必要です。 ※26.バッテリーパックは消耗品です。 ※27.社団法人電子情報技術産業協会「JEITA」バッテリー動作時間測定法 (Ver.1.0) (http://ftp.jeita.or.jp/mobile/index.html)、本体のみ (周辺機器の接続なし、出荷時構成)、省電力制御あり、満充電の場合。ただし、実際の駆動時間は使用環境および設定などにより異なります。 ※28.バッテリー駆動時間および充電時間は、使用環境により異なります。 ※29.付属の電源コードは、日本 (100V) の法令・安全規格に適合しております。その他の国・地域でご使用される場合には、当該国・地域の法令・安全規格に適合した電源コードをお買い求めのうえ、ご使用ください。 ※30.OS起動後、アイドル状態、ディスプレイ輝度最大、バッテリー充電なし、周辺機器接続なしでの消費電力です。 ※31.エネルギー消費効率とは、省エネ法で定める測定方法により、測定された消費電力を省エネ法で定める複合理論性能 (単位:ギガ演算) で除したものです。2011年度基準で表示しております。省エネ基準達成率の表示語AAは達成率100%以上200%未満、AAは達成率200%以上500%未満、AAAは達成率500%以上を示します。 ※32.環境条件に示している温度範囲は、性能を保証するものではありません。 ※33.HDDリカバリーを行った場合はプレインストールOSに復元されます。 ※34.無線LAN搭載モデルのみ対応。 ※35.OS理理についてのお知らせはP.29をご覧ください。 ※36.グラフィックアクセラレーターの性能やサポートされる機能は、PCのモデルごとに異なります。また、グラフィックアクセラレーターの性能はバッテリー駆動時より、ACアダプター接続時、より高い性能が発揮されます。 ※37.プレインストールされているOS、または製品に付属しているリカバリーメディアで復元したOSをサポートいたしません。 ※38.メモリースティックPROは16GBのメディアまで使用できます。著作権保護技術MagicGateには対応していません。また市販のACアダプターを接続することでメモリースティックPRO デュオが使用できます。 ※39.バッテリーパック以外の主な付属品は含まれません。 ※40.DVD-R DL (DVD-R Dual Layer) は、Format4での書き込み / 読み出しをサポートしていません。 ※41.キャプチャソフトなどを使用して、PCで再生中の音声を録音することはできません。

Windows®. 壁のない世界へ。東芝がお勧めする Windows 7.

*青文字は標準モデルでの数値になります。
■はカスタマイズサービスで選択できます。



モデル名/型番		L42 253Y/HDモデル PSL422CYE971M	L42 240Y/HDモデル PSL4224YE971M
プレインストールOS		Windows® 7 Professional 32ビット 正規版 (※1) Windows® 7 Professional 64ビット 正規版 (※1)	
プロセッサ		インテル® Core™ i5-460M プロセッサ 動作周波数 2.53GHz (ターボ・ブースト利用時は最大2.80GHz)	インテル® Core™ i3-370M プロセッサ 動作周波数 2.40GHz
キャッシュメモリ		インテル® スマート・キャッシュ 3MB (メインプロセッサに内蔵)	
チップセット		モバイルインテル® HM55 Expressチップセット	
BIOS ROM		ACPI2.0	
メモリ	標準/最大	1GB (1GB×1) / 8GB (※2) (※4) 2GB (2GB×1) / 8GB (※3) (※4)	
	仕様	PC3-8500 (DDR3-1066) 対応 SDRAM, デュアルチャネル対応 (※5)	
	メモリー専用スロット	2スロット (空きスロット×1) (※5)	
表示機能	内蔵ディスプレイ	15.6型HD TFTカラー LED液晶 1,366×768ドット (※6)	
	解像度 色数	最大2,048×1,536ドット (※7) / 1,677万色 最大1,366×768ドット (※8) / 1,677万色 (※9)	
	外部ディスプレイ (オプション) 内蔵ディスプレイと同時表示	32ビット版: 最大216MB (メインメモリと共用) (※4) 64ビット版: 最大216MB (メインメモリと共用) (※4)	
	ビデオRAM	インテル® Core™ i5-460M プロセッサに内蔵 (インテル® HD グラフィックス搭載)	
入力装置	本体キーボード	87キー (JIS配列標準)、キーピッチ: 19mm、キーストローク: 2.5mm	
	ポインティングデバイス	109キー (JIS配列標準) (テンキー付き)、キーピッチ: 19mm、キーストローク: 2.5mm	
補助記憶装置 (固定式) (※11)	フロッピーディスクドライブ	ecoボタン、東芝プレゼンテーションボタン、音量ボタン、ワイヤレスコミュニケーションスイッチ (※34) 他	
	HDD/SSD	160GB HDD (5,400rpm, Serial ATA対応) (※10) 128GB SSD (Serial ATA対応) (※10)	
	DVD-ROMドライブ	CD-ROM読み出し最大24倍速、DVD-ROM読み出し最大8倍速 12cm/8cmディスク対応、Serial ATA接続 DVD-ROM、DVD-Video (※14)、DVD-R、DVD-RW、DVD-RAM (※15)、DVD+R、DVD+RW、DVD-R DL、DVD+R DL、音楽CD、CD-ROM、CD-R、CD-RW、マルチセッション (PhotoCD、CDエクストラ)	
	DVDスーパーマルチドライブ (2層書き込み) (※12) (※40)	CD-ROM読み出し最大24倍速、CD-R書き込み 最大24倍速、CD-RW書き換え 最大24倍速、DVD-ROM読み出し 最大8倍速、DVD-R書き込み 最大8倍速、DVD-RW書き換え 最大6倍速、DVD-R DL (2層) 書き込み 最大6倍速、DVD+R書き込み 最大8倍速、DVD+RW書き換え 最大8倍速、DVD+R DL (2層) 書き込み 最大6倍速、DVD-RAM書き換え 最大5倍速 (※15) 12cm/8cmディスク対応、Serial ATA接続、ハッパアンダーランエラー防止機能付き	
LAN	DWD-ROM、DVD-Video (※14)、DVD-R、DVD-RW、DVD-RAM (※15)、DVD+R、DVD+RW、DVD-R DL、DVD+R DL、音楽CD、CD-ROM、CD-R、CD-RW、マルチセッション (PhotoCD、CDエクストラ)		
通信機能	1000Base-T / 100Base-TX / 10Base-T (自動認識、Wake On LAN対応)		
無線LAN (※16)	IEEE802.11a/b/g/n 準拠 (Wi-Fi標準)、WPA/WPA2対応、128bit WEP対応、256bit AES対応、TKIP対応 (※17)		
サウンド機能 (※41)	インテル® ハイ・デフィニションオーディオ準拠 (※18)、ステレオスピーカー内蔵、PCM録音・再生機能、MIDI音源機能		
PCカードスロット	TYPE II x1スロット (PC Card Standard準拠、CardBus対応)		
ブリッジメディアスロット (※19)	1スロット (SDメモリーカード (※20)、SDHCメモリーカード (※20)、xD-PiCチャーカード (※21)、マルチメディアカード (※22)、メモリースティック (※23)、メモリースティックPRO (※38) 対応)		
インターフェース	●RGB (15ピンミニD-sub 3段) ×1 ●LAN (RJ45) ×1 ●USB2.0×4 (うち1ポートはeSATA/USB2.0共用) (※24) ●ヘッドホン出力 (3.5mmφステレオミニジャック) ×1 ●マイク入力 (3.5mmφミニジャック) ×1		
セキュリティ機能	BIOSパスワード、HDDパスワード、インスタントセキュリティ、セキュリティロック、スロット		
省電力機能	ディスプレイ制御、HDD制御、CPU制御、ハイバネーション機能、スリープ機能、ピークシフト機能 (※25)		
電源	バッテリー	リチウムイオン (バッテリーパック) (※26)	
	駆動時間	標準/バッテリーパック装着時: 約1.5時間 (※27) (※28) バッテリーパック62Wh (オプション) 装着時: 約4.0時間 (※27) (※28)	
	充電時間	標準/バッテリーパック装着時: 約1.5時間 (電源OFF時) / 約1.5~4.0時間 (電源ON時) (※28) バッテリーパック62Wh (オプション) 装着時: 約2.5時間 (電源OFF時) / 約4.0~12.0時間 (電源ON時) (※28)	
ACアダプター	AC100V~240V, 50/60Hz (※29) 約18W (75W)		
標準消費電力 (※30) (最大)	N区区分0.17(AA)		
省エネ法に基づくエネルギー消費効率 (※31)	N区区分0.19(A)		
環境条件	温度5~35℃、湿度20~80% (ただし、結露しないこと) (※32)		
外形寸法 (突起部含まず)	約374.0 (幅) × 250.5 (奥行) × 33.4~37.6 (高さ) mm		
質量 (※39)	標準/バッテリーパック装着時: 約2.4kg バッテリーパック62Wh (オプション) 装着時: 約2.6kg		
主な付属品	●ACアダプター ●電源コード ●取扱説明書 ●保証書 ●バッテリーパック (本体装着済み) 他		
リカバリー	HDDリカバリー (※33) / リカバリーメディア (Windows® 7 Professional)		
保証	1年保証 (持ち込み修理・海外保証 (制限付) 1年)		
	3年パーツ保証 (部品保証3年、持ち込み修理・海外保証 (制限付) 1年)		
	3年保証 (持ち込み修理・海外保証 (制限付) 3年)		
主なアプリケーション	Microsoft® Office Personal 2010 Microsoft® Office Home and Business 2010		

※1.Windows® 7 Professional 32ビット版および64ビット版はWindows® XP Modeを搭載しています。Windows® XP Modeを使用するためには、セットアップが必要です。 ※2.あらかじめスロットに1GBのメモリが装着されています。8GBに拡張するためには装着されている1GBのメモリを取りはずし、4GBのメモリ (オプション) を2枚装着してください。取り付けることのできるメモリ容量は、2つのスロットを合わせて最大8GBです。ただし、Windows® 7 Professional 32ビット版では、OSが使用可能な領域は最大3GBになります。 ※3.あらかじめスロットに2GBのメモリが装着されています。8GBに拡張するためには装着されている2GBのメモリを取りはずし、4GBのメモリ (オプション) を2枚装着してください。取り付けることのできるメモリ容量は、2つのスロットを合わせて最大8GBです。ただし、Windows® 7 Professional 32ビット版では、OSが使用可能な領域は最大3GBになります。 ※4.ビデオRAM容量はコンピューターのメインメモリに依存します。 [Windows® 7 Professional 32ビット版] メインメモリが1GB以上の場合、最大216MBまで、メインメモリが2GB以上の場合、最大728MBまで、メインメモリが3GB以上の場合、最大1,240MBまで、メインメモリが4GB以上の場合、最大1,696MBまでビデオRAMとして使用されます。 [Windows® 7 Professional 64ビット版] メインメモリが1GB以上の場合、最大216MBまで、メインメモリが2GB以上の場合、最大728MBまで、メインメモリが3GB以上の場合、最大1,240MBまで、メインメモリが4GB以上の場合、最大1,696MBまでビデオRAMとして使用されます。 ※5.メモリを2枚装着した場合、デュアルチャネルに対応します。容量が異なるメモリを装着した場合は、少ないメモリに合わせて容量までデュアルチャネル動作となり、容量差分がシングルチャネル動作となります。 ※6.TFTカラー液晶ディスプレイは、非常に高度な技術を使用して作られています。非点灯、常時点灯などの表示 (画像) が発生することがあります (有効ドット数の割合は99.99%以上です)。有効ドット数の割合とは「対応するディスプレイの表示しうる全ドットのうち、表示可能なドットの割合」です。また、見る角度や温度変化によって色むらや明るさのむらが見える場合があります。これらは故障ではありませんので、あらかじめご了承ください。 ※7.使用可能なディスプレイは10階バイトで算出しています。システム回復オプション領域として約2GB、リカバリー領域として約9GB使用しています。すべての領域がNTFSで設定されています。 ※11.DVD-ROMドライブ、DVDスーパーマルチドライブを搭載しないモデルもお選びいただけます。詳しくは当社営業担当までお問い合わせください。 ※12.バッテリー駆動中に書き込みを行うと、バッテリーの消耗などによっては、書き込みに失敗するおそれがあります。必ずACアダプターを接続してください。また、本ドライブは各種ディスクの種類や特性にあった速度を選択して読み出し/書き込みを行います。ディスクによっては最大速度での読み出し/書き込みができない場合があります。 ※13.対応フォーマットによっては再生ソフトが必要な場合があります。 ※14.DVD-Videoの再生はRegionコード「2」、「ALL」のソフトをご使用ください。また、使用するDVDのタイトルによっては、コマ落ちするケースがあります。なお、DVD-Video再生時は、ACアダプターを接続してください。 ※15.2.6GB、5.2GBのDVD-RAMメディアは使用できません。またカートリッジの取りはずしできないメディアは使用できません。 ※16.無線通信距離は、周辺の電波環境、障害物、設置環境、ソフトウェアなどにより影響を受ける場合があります。 ※17.5GHz帯無線LANは、WS2/AWS3/W56に設定されています。5GHz帯無線LANは電波法により屋外で使用することはできません。2.4GHz帯無線LANで使用できるチャンネルは1~13chです。IEEE802.11n準拠のモードで通信を行うためには、セキュリティをWPA (AES) / WPA2 (AES) に設定する必要があります。 ※18.サンプリングレートは使用するソフトウェアによって異なります。 ※19.すべてのメディアの動作を保証するものではありません。高速データ転送には対応していません。 ※20.SDメモリーカードは2GBのメディアまで使用できます。SDHCメモリーカードは32GBまで使用できます。また市販のアダプターを接続することでminiSDカード (miniSDHCカードを含む)、microSDカード (microSDHCカードを含む) も使用できます。著作権保護技術(CPRM)を使用するには、著作権保護技術(CPRM)に対応しているアプリケーションが必要です。SDIOカード、SDXCメモリーカードには対応していません。 ※21.2GBのメディアまで使用できます。 ※22.2GBのメディアまで使用できます。SecureMMCには対応していません。 ※23.メモリースティックは256MBのメディアまで使用できます。著作権保護技術MagicGateには対応していません。また市販のアダプターを接続することでメモリースティック デュオが使用できます。 ※24.USB1.1/2.0対応。ただし、USB周辺機器/eSATA周辺機器すべての動作を保証するものではありません。 ※25.ピークシフト機能を利用するためには、「東芝ピークシフトコントロール」のセットアップが必要です。 ※26.バッテリーパックは消耗品です。 ※27.社団法人電子情報技術産業協会の「JEITA/バッテリー動作時間測定法 (Ver.1.0)」 (http://jeita.or.jp/mobile/index.html)。本体のみ (周辺機器の接続なし、出荷時構成)、省電力制御あり、満充電の場合。ただし、実際の駆動時間は使用環境および設定などにより異なります。 ※28.バッテリー駆動時間および充電時間は、使用環境により異なります。 ※29.付属の電源コードは、日本 (100V) の法令・安全規格に適合しております。その他の国・地域でご使用される場合には、当該国・地域の法令・安全規格に適合した電源コードをお買い求めのうえ、ご使用ください。 ※30.OS起動後、アイドル状態、ディスプレイ輝度最大、バッテリー充電なし、周辺機器接続なしでの消費電力です。 ※31.エネルギー消費効率とは、省エネ法で定める測定方法より、測定された消費電力を省エネ法で定める総合性能 (単位: 半が演算) で除したものです。2011年度基準で表示しております。省エネ基準達成率の表示語は達成率100%以上200%未満、AAは達成率200%以上500%未満、AAAは達成率500%以上を示します。 ※32.環境条件に示している温度範囲は、性能を保証するものではありません。 ※33.HDDリカバリーを行った場合はプレインストールOSに復元されます。 ※34.無線LAN搭載モデルのみ対応。 ※35.OS環境についてのお知らせはP.29をご覧ください。 ※36.グラフィックアクセラレーターの性能やサポートされる機能は、PCのモデルごとに異なります。また、グラフィックアクセラレーターの性能はバッテリー駆動時より、ACアダプター接続時、より高い性能が発揮されます。 ※37.プレインストールされているOS、または製品に付属しているリカバリーメディアで復元したOSをサポートいたします。 ※38.メモリースティックPROは16GBのメディアまで使用できます。著作権保護技術MagicGateには対応していません。また市販のアダプターを接続することでメモリースティックPRO デュオが使用できます。 ※39.バッテリーパック以外の主な付属品は含まれません。 ※40.DVD-R DL (DVD-R Dual Layer) は、Format4での書き込み/読み出しをサポートしていません。 ※41.キャプチャソフトなどを使用して、PCで再生中の音声を録音することができます。

*青文字は標準モデルでの数値になります。

■はカスタムメイドサービスで選択できます。

Satellite L36

モデル名/型番	L36 220C/HDモデル	
OS	Windows® 7 Professional 32ビット 正規版 (※1)	
プロセッサ	インテル® Celeron® プロセッサ 900 動作周波数 2.20GHz	
キャッシュメモリ	2次キャッシュ	
チップセット	1MB (メインプロセッサに内蔵) モバイル インテル® GL40 Expressチップセット	
BIOS ROM	ACPI2.0	
メモリ	標準 / 最大	1GB (1GB×1) / 4GB (※2) (※4)
	仕様	2GB (2GB×1) / 4GB (※3) (※4)
表示機能	メモリ専用スロット	PC3-6400 (DDR3-800)対応 SDRAM, デュアルチャネル対応 (※5)
	内蔵ディスプレイ	15.6型HD TFTカラー LED液晶 1,366×768ドット (※6)
	外部ディスプレイ (オプション)	最大2,048×1,536ドット / 1,677万色 (※7)
表示機能	内蔵ディスプレイと同時表示	最大1,366×768ドット (※8) / 1,677万色 (※9)
	ビデオRAM	最大284MB (メインメモリと共用) (※4)
入力装置	グラフィックアクセラレーター (※36)	モバイル インテル®GL40 Express チップセットに内蔵 (モバイル インテル®GMA 4500M搭載)
	本体キーボード	87キー (JIS配列準拠)、キーピッチ:19mm、キーストローク:2.5mm
補助記憶装置 (固定式) (※11)	ポイントアンドクリックデバイス	109キー (JIS配列準拠) (テンキー付)、キーピッチ:19mm、キーストローク:2.5mm
	ワンタッチ操作ボタンなど	タッチパッド
補助記憶装置 (固定式) (※11)	HDD/SSD	ecoボタン、東芝プレゼンテーションボタン、音量ボタン、ワイヤレスコミュニケーションスイッチ (※34) 他 160GB HDD (5,400rpm, Serial ATA対応) (※10)
	DVD-ROMドライブ	128GB SSD (Serial ATA対応) (※10)
補助記憶装置 (固定式) (※11)	DVD-ROMドライブ	CD-ROM読み出し最大24倍速、DVD-ROM読み出し最大8倍速 12cm/8cmディスク対応、Serial ATA接続
	DVDスーパーマルチドライブ (2層書き込み) (※12) (※38)	読み出し対応フォーマット (※13) DVD-ROM, DVD-Video (※14)、DVD-R, DVD-RW, DVD+R DL, DVD-R DL, DVD+R DL, DVD-R DL, 音楽CD, CD-ROM, CD-R, CD-RW, マルチセッション (PhotoCD, CDエクストラ)
通信機能	LAN	CD-ROM読み出し最大24倍速、CD-R書き込み最大24倍速、CD-R書き換え最大24倍速、DVD-ROM読み出し最大8倍速、DVD-R書き込み最大8倍速、DVD-R書き換え最大6倍速、DVD-R DL (2層)書き込み最大6倍速、DVD+R書き込み最大8倍速、DVD+R DL (2層)書き込み最大6倍速、DVD-RAM書き換え最大5倍速 (※15)
	無線LAN (※16)	12cm/8cmディスク対応、Serial ATA接続、バックアップアンダーランエラー防止機能付き
サウンド機能 (※40)	LAN	DVD-ROM, DVD-Video (※14)、DVD-R, DVD-RW, DVD+R DL, DVD+R DL, 音楽CD, CD-ROM, CD-R, CD-RW, マルチセッション (PhotoCD, CDエクストラ)
	無線LAN (※16)	DVD-ROM, DVD-Video (※14)、DVD-R, DVD-RW, DVD+R DL, DVD+R DL
サウンド機能 (※40)	PCカードスロット	1000Base-T / 100Base-TX / 10Base-T (自動認識、Wake On LAN対応)
	プリジメディアスロット (※19)	—
インターフェース	インターフェース	IEEE802.11a/b/g/n 準拠 (Wi-Fi準拠)、WPA/WPA2対応、128bit WEP対応、256bit AES対応、TKIP対応 (※17)
	セキュリティ機能	インテル® ハイ・ディフィニション・オーディオ準拠 (※18)、ステレオスピーカー内蔵、PCM録音・再生機能、MIDI音源機能
省電力機能	セキュリティチップ	TYPE II x1スロット (PC Card Standard準拠、CardBus対応)
	省電力機能	TPM (TCG Ver1.2準拠)
電源	バッテリー	ディスプレイ制御、HDD制御、CPU制御、ハイバネーション機能、スリープ機能、ピークシフト機能 (※25)
	ACアダプター	リチウムイオン (バッテリーパック) (※26)
標準消費電力 (※30) (最大)	駆動時間	標準バッテリーパック装着時:約1.6時間 (※27) (※28) バッテリーパック62W (オプション) 装着時:約4.3時間 (※27) (※28)
	充電時間	標準バッテリーパック装着時:約1.5時間 (電源OFF時) / 約1.5~4.0時間 (電源ON時) (※28) バッテリーパック62W (オプション) 装着時:約2.5時間 (電源OFF時) / 約4.0~12.0時間 (電源ON時) (※28)
省エネ法に基づくエネルギー消費効率 (※31)	ACアダプター	AC100V~240V, 50/60Hz (※29)
	充電時間	約17W (75W)
環境条件	環境条件	約17W (0.41 36%) (※32)
	外形寸法 (突起部含まず)	温度5~35℃、湿度20~80% (ただし、結露しないこと) (※32)
主な付属品	質量 (※39)	約374.0 (幅) × 250.5 (奥行) × 33.4~37.6 (高さ) mm
	主な付属品	標準バッテリーパック装着時:約2.4kg バッテリーパック62W (オプション) 装着時:約2.6kg
リカバリー	リカバリー	●ACアダプター ●電源コード ●取扱説明書 ●保証書 ●バッテリーパック (本体装着済み) 他
	保証	HDDリカバリー (※33) / リカバリーメディア (Windows® 7 Professional)
主なアプリケーション	保証	1年保証 (持ち込み修理・海外保証 (制限付) 1年) 3年保証 (部品保証3年、持ち込み修理・海外保証 (制限付) 1年) 3年保証 (持ち込み修理・海外保証 (制限付) 3年)
	主なアプリケーション	—

※1.Windows® 7 Professional 32ビット正規版はWindows® XP Modeを搭載しています。Windows® XP Modeを使用するためには、セットアップが必要です。 ※2.あらかじめ1スロットに1GBのメモリが装着されています。4GBに拡張するためには装着されている1GBのメモリを取りはずし、2GBのメモリ (オプション) を2枚装着してください。取り付けることのできるメモリ容量は、2つのスロットを合わせて最大4GBまでです。ただし、OSが使用可能な領域は最大3GBまでです。 ※3.あらかじめ1スロットに2GBのメモリが装着されています。4GBに拡張するためには空きスロットに2GBのメモリ (オプション) を装着してください。取り付けることのできるメモリ容量は、2つのスロットを合わせて最大4GBまでです。ただし、OSが使用可能な領域は最大3GBになります。 ※4.ビデオRAM容量はコンピューターのメインメモリ容量に依存します。メインメモリが1GB以上の場合、最大284MBまで、メインメモリが2GB以上の場合、最大796MBまで、メインメモリが3GB以上の場合、最大1,308MBまでビデオRAMとして使用されます。 ※5.メモリを2枚装着した場合、デュアルチャネルに対応します。容量が異なるメモリを装着した場合は、少ないメモリに合わせた容量までデュアルチャネル動作となり、容量差がシングルチャネル動作となります。 ※6.TFTカラー液晶ディスプレイは、非常に高度な技術を駆使して作られています。非点灯、常時点灯などの表示 (画像) が存在することがあります (有効ドット数の割合は99.99%以上です。有効ドット数の割合とは対応するディスプレイの表示しうる全ドット数のうち、表示可能なドット数の割合) です。また、見る角度や温度変化によって色むらや明るさのむらが見える場合があります。 ※7.内蔵ディスプレイの表示の場合、1,677万色はディザリング表示です。 ※8.使用可能なディスプレイは解像度により異なります。解像度にあったディスプレイを接続してください。 ※9.外部ディスプレイと本体液晶ディスプレイを同時表示させる場合は、同時表示の種類や設定にあった色数 / 解像度が表示されます。 ※10.HDD/SSDの容量は1GBを10億バイトで算出しています。システム回復オプション領域として約2GB、リカバリー領域として約7GB使用しています。すべての領域がNTFSで設定されています。 ※11.DVD-ROMドライブ、DVDスーパーマルチドライブを搭載しないモデルもお選びいただけます。詳しくは当社営業担当までお問い合わせください。 ※12.バッテリー駆動中に書き込みを行うと、バッテリーの消耗等によっては、書き込みが失敗するおそれがあります。必ずACアダプターを接続してください。また、本ドライブは各種ディスクの種類や特性にあった速度を選択して読み出し / 書き込みを行います。ディスクによっては最大速度での読み出し / 書き込みができない場合があります。 ※13.対応フォーマットによっては再生ソフトが必要な場合があります。 ※14.DVD-Videoの再生はRegionコード「2」「ALL」のソフトをご使用ください。また、使用するDVDのタイトルによっては、コマ落ちするケースがあります。なお、DVD-Video再生時は、ACアダプターを接続してください。 ※15.2.6GB、5.2GBのDVD-RAMメディアは使用できません。またカートリッジの取りはずしができないメディアは使用できません。 ※16.無線通信距離は、周辺の電波環境、障害物、設置環境、ソフトウェア等により影響を受ける場合があります。 ※17.5GHz帯無線LANは、WS2/WS3/WS6に対応しています。5GHz帯無線LANは電波法により屋外で使用することはできません。2.4GHz帯無線LANで使用できるチャネルは1~13chです。IEEE802.11n準拠のモードで通信を行うためには、セキュリティをWPA (AES) / WPA2 (AES) に設定する必要があります。 ※18.サンプリングレートは使用するソフトウェアによって異なります。 ※19.すべてのメディアの動作を保証するものではありません。高速データ転送には対応していません。 ※20.SDメモリアダプターは2GBのメディアまで使用できます。SDHCメモリアダプターは32GBまで使用できます。また市販のアダプターを接続することでminiSDカード (miniSDHCカードを含む)、microSDカード (microSDHCカードを含む) も使用できます。著作権保護技術CPRMを使用するには、著作権保護技術CPRMに対応しているアプリケーションが必要です。SDIOカード、SDXCメモリアダプターには対応していません。 ※21.2GBのメディアまで使用できます。 ※22.2GBのメディアまで使用できます。SecureMMCには対応していません。 ※23.メモリスティックは256MBのメディアまで使用できます。著作権保護技術MagicGateには対応していません。また市販のアダプターを接続することでメモリスティック デュオが使用できます。 ※24.USB1.1/2.0対応。ただし、USB周辺機器 (eSATA周辺機器すべての動作を保証するものではありません。 ※25.ピークシフト機能を利用するためには、「東芝ピークシフトコントロール」のセットアップが必要です。 ※26.バッテリーパックは消耗品です。 ※27.社団法人電子情報技術産業協会の「JEITA/バッテリー動作時間測定法 (Ver.1.0) (http://it.jeita.or.jp/mobile/index.html)」、本体のみ (周辺機器の接続なし、出荷時構成)、省電力制御あり、満充電の場合。ただし、実際の駆動時間は使用環境および設定などにより異なります。 ※28.バッテリー駆動時間および充電時間は、使用環境により異なります。 ※29.付属の電源コードは、日本 (100V) の法令・安全規格に適合しております。その他の国・地域でご使用される場合には、当該国・地域の法令・安全規格に適合した電源コードをお買い求めのうえ、ご使用ください。 ※30.OS起動後、アイドル状態、ディスプレイ輝度最大、バッテリー充電なし、周辺機器接続なしでの消費電力です。 ※31.エネルギー消費効率とは、省エネ法で定める測定方法により、測定された消費電力を省エネ法で定める場合合理的値 (単位: 平方演算) で除したものです。2011年度基準で表示しております。省エネ基準達成率の表示語AAIは達成率100%以上200%未満、AAIIは達成率200%以上500%未満、AAIIIは達成率500%以上を示します。 ※32.環境条件に示している温度範囲は、性能を保証するものではありません。 ※33.HDDリカバリーを行った場合はプレインストールOSに復元されます。 ※34.無線LAN搭載モデルのみ対応。 ※35.OS環境についてのお知らせP.29をご覧ください。 ※36.グラフィックアクセラレーターの性能やサポートされる機能は、PCのモデルごとに異なります。また、グラフィックアクセラレーターの性能はバッテリー駆動時より、ACアダプター接続時により高い性能が発揮されます。 ※37.メモリスティックPROは16GBのメディアまで使用できます。著作権保護技術MagicGateには対応していません。また市販のアダプターを接続することでメモリスティックPRO デュオが使用できます。 ※38.DVD-R DL (DVD-R Dual Layer) は、Format4での書き込み / 読み出しをサポートしていません。 ※39.バッテリーパック以外の主な付属品は含みません。 ※40.キャプチャソフトなどを使用して、PCで再生中の音声を録音することはできません。 ※41.プレインストールされているOS、または製品に付属しているリカバリーメディアで復元したOSのみサポートいたします。

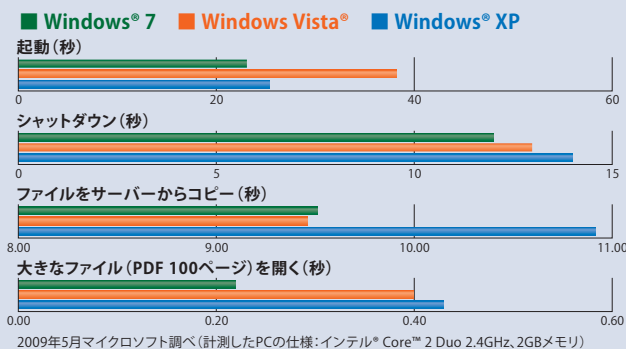
より軽快で信頼性の高い新OS、 Windows® 7 Professional 搭載モデルをラインアップ。



パフォーマンス

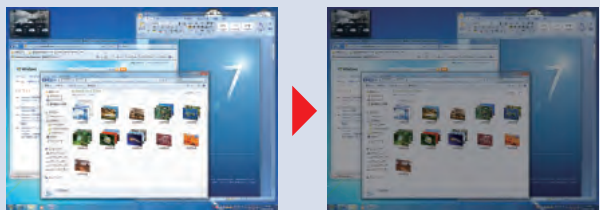
起動、シャットダウンのスピードを向上。

Windows® 7の起動時は、起動時に読み込むサービスを絞り込み高速化。起動、シャットダウン、使用時などのスピードが向上し、業務の生産性をより高めることができます。



徹底した省電力化でモバイルを活用。

ディスプレイの自動調整や接続されていないネットワークの電源オフなど、モバイルシーンにおいて、より長時間駆動、優れたパフォーマンスを發揮できるように、徹底した省電力を実現します。

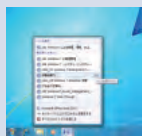


ディスプレイ輝度の自動調整で消費電力を削減

操作性

探したいファイルを簡単検索「ジャンプリスト」。

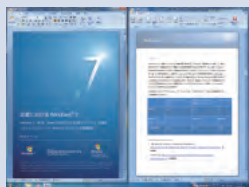
タスクバーのアイコンを右クリックすると、よく使うフォルダや最近使ったファイルの一覧が表示されるので、探しているファイルを簡単に見つけることができます。



ジャンプリスト

直感的に操作できるウィンドウ「Aeroスナップ」「Aeroプレビュー」。

表示中のウィンドウを画面の両端や上部にドラッグするだけで、画面半分のサイズや全画面サイズに変更でき、直感的な操作が可能です。また、タスクバーの右端にマウスポインターを合わせるだけで、開いているすべてのウィンドウが透明になり、デスクトップのアイコンやガジェットを確認することが可能です。



Aeroスナップ



Aeroプレビュー

信頼性

問題解決を促進する トラブルシューティングプラットフォーム。

PC上の一般的な問題は、トラブルシューティングプラットフォームによって、ユーザー自身が解決できるようにサポート。ハードウェア、プログラム、ネットワークなどの問題を診断して対処方法を提示したり、Windows® 7は自動的に問題解決や最適化を行うことで、問い合わせを削減します。

使いやすさをプラスしたユーザーアカウント制御。

ユーザーアカウント制御 (UC) の特権が必要となるタスクの数を減らすとともに、管理者権限を使って通知を調整することが可能に。確認メッセージの数を最適化しながら、マルウェア対策の強化も実現できます。



OSの構成

※モデルによって搭載されるOSが異なります。詳しくはハードウェア仕様表 (P.22~P.28) でご確認ください。

モデル	プレインストールOS	概要	リカバリーイメージ	リカバリー用メディア
				Windows® 7 Professional
Windows® 7 Professional 正規版	Windows® 7 Professional 32/64ビット 正規版	Windows® 7 Professional プレインストールモデル	Windows® 7 Professional のリカバリーイメージをHDD内に格納	添付
Windows® 7 Professional 正規版	Windows® 7 Professional 32ビット 正規版	Windows® 7 Professional プレインストールモデル	Windows® 7 Professional のリカバリーイメージをHDD内に格納	添付

カスタムメイドサービス ■ を選択した場合、納期に時間のかかる場合があります。

●納期・価格などの詳細に関しては当社営業担当までお問い合わせください。

dynabook RX3

モデル名	OS	テクノロジー / CPU	ディスプレイ	型番	本体標準価格(税込)	メモリ
RX3 TN266E/3HD	セレクトابل OS Windows® 7 Professional 32ビット 正規版 Windows® 7 Professional 64ビット 正規版	インテル® Core™ i5-560M vPro™ プロセッサー 動作周波数 2.66GHz (ターボ・ブースト利用時は最大3.20GHz)	13.3型 HD 軽量薄型TFTカラーLED液晶 1,366×768ドット	PPR3TN6EDVMNM	353,850円	2GB (2GB×1)
RX3 SN266E/3HD				PPR3SN6EDVENM	337,050円	
カスタムメイドメニュー						4GB (2GB×2) +21,000円(税込)

モデル名	OS	CPU	ディスプレイ	型番	本体標準価格(税込)	メモリ
RX3 TN266E/3HD	セレクトابل OS Windows® 7 Professional 32ビット 正規版 Windows® 7 Professional 64ビット 正規版	インテル® Core™ i5-560M プロセッサー 動作周波数 2.66GHz (ターボ・ブースト利用時は最大3.20GHz)	13.3型 HD 軽量薄型TFTカラーLED液晶 1,366×768ドット	PPR3TN6ECMRNM	296,100円	2GB (2GB×1)
RX3 SN266E/3HD				PPR3SN6ECM3NM	280,350円	
カスタムメイドメニュー						4GB (2GB×2) +21,000円(税込)

モデル名	OS	CPU	ディスプレイ	型番	本体標準価格(税込)	メモリ
RX3 TN266E/3HD	セレクトابل OS Windows® 7 Professional 32ビット 正規版 Windows® 7 Professional 64ビット 正規版	インテル® Core™ i5-560M プロセッサー 動作周波数 2.66GHz (ターボ・ブースト利用時は最大3.20GHz)	13.3型 HD 軽量薄型TFTカラーLED液晶 1,366×768ドット	PPR3TN6EDVRNM	348,600円	2GB (2GB×1)
RX3 SN266E/3HD				PPR3SN6EDV3NM	332,850円	
カスタムメイドメニュー						4GB (2GB×2) +21,000円(税込)

モデル名	OS	CPU	ディスプレイ	型番	本体標準価格(税込)	メモリ
RX3 TN266E/3HD	セレクトابل OS Windows® 7 Professional 32ビット 正規版 Windows® 7 Professional 64ビット 正規版	インテル® Core™ i5-560M プロセッサー 動作周波数 2.66GHz (ターボ・ブースト利用時は最大3.20GHz)	13.3型 HD TFTカラーLED液晶 1,366×768ドット	PPR3TN6E4MRNM	277,200円	2GB (2GB×1)
RX3 SN266E/3HD				PPR3SN6E4M3NM	261,450円	
カスタムメイドメニュー						4GB (2GB×2) +21,000円(税込)

モデル名	OS	CPU	ディスプレイ	型番	本体標準価格(税込)	メモリ
RX3 TN266E/3HD	セレクトابل OS Windows® 7 Professional 32ビット 正規版 Windows® 7 Professional 64ビット 正規版	インテル® Core™ i5-560M プロセッサー 動作周波数 2.66GHz (ターボ・ブースト利用時は最大3.20GHz)	13.3型 HD TFTカラーLED液晶 1,366×768ドット	PPR3TN6E5VRNM	329,700円	2GB (2GB×1)
RX3 SN266E/3HD				PPR3SN6E5V3NM	313,950円	
カスタムメイドメニュー						4GB (2GB×2) +21,000円(税込)

※インテル® Core™ i3 プロセッサー搭載モデルは、官公庁・自治体・教育機関・SOHO・個人事業者様向けになります。

モデル名	OS	CPU	ディスプレイ	型番	本体標準価格(税込)	メモリ
RX3 TN240Y/3HD	セレクトابل OS Windows® 7 Professional 32ビット 正規版 Windows® 7 Professional 64ビット 正規版	インテル® Core™ i3-370M プロセッサー 動作周波数 2.40GHz	13.3型 HD 軽量薄型TFTカラーLED液晶 1,366×768ドット	PPR3TN4YCMRNM	277,200円	2GB (2GB×1)
RX3 SN240Y/3HD				PPR3SN4YCM3NM	261,450円	
カスタムメイドメニュー						4GB (2GB×2) +21,000円(税込)

モデル名	OS	CPU	ディスプレイ	型番	本体標準価格(税込)	メモリ
RX3 TN240Y/3HD	セレクトابل OS Windows® 7 Professional 32ビット 正規版 Windows® 7 Professional 64ビット 正規版	インテル® Core™ i3-370M プロセッサー 動作周波数 2.40GHz	13.3型 HD 軽量薄型TFTカラーLED液晶 1,366×768ドット	PPR3TN4YDVRNM	329,700円	2GB (2GB×1)
RX3 SN240Y/3HD				PPR3SN4YDV3NM	313,950円	
カスタムメイドメニュー						4GB (2GB×2) +21,000円(税込)

モデル名	OS	CPU	ディスプレイ	型番	本体標準価格(税込)	メモリ
RX3 TN240Y/3HD	セレクトابل OS Windows® 7 Professional 32ビット 正規版 Windows® 7 Professional 64ビット 正規版	インテル® Core™ i3-370M プロセッサー 動作周波数 2.40GHz	13.3型 HD TFTカラーLED液晶 1,366×768ドット	PPR3TN4Y4MRNM	258,300円	2GB (2GB×1)
RX3 SN240Y/3HD				PPR3SN4Y4M3NM	242,550円	
カスタムメイドメニュー						4GB (2GB×2) +21,000円(税込)

モデル名	OS	CPU	ディスプレイ	型番	本体標準価格(税込)	メモリ
RX3 TN240Y/3HD	セレクトابل OS Windows® 7 Professional 32ビット 正規版 Windows® 7 Professional 64ビット 正規版	インテル® Core™ i3-370M プロセッサー 動作周波数 2.40GHz	13.3型 HD TFTカラーLED液晶 1,366×768ドット	PPR3TN4Y5VRNM	310,800円	2GB (2GB×1)
RX3 SN240Y/3HD				PPR3SN4Y5V3NM	295,050円	
カスタムメイドメニュー						4GB (2GB×2) +21,000円(税込)

*1:ハードディスク/SSDの容量は1GBを10億バイトで算出しています。 *2:光学ドライブを搭載していないモデルでリカバリーメディアやダウングレード用メディアを使用するには、オプションの外部記憶装置「DVDスーパーマルチドライブ(型番:PADSM003)」が *3:保証の詳細につきましてはP.20をご覧ください。 ※筐体のコネクタ、LED、スイッチおよびマーク(アイコン)は最大構成を想定して装備されています。ご選択されたモデルによっては、機能のないものがあります。

Windows®. 壁のない世界へ。東芝がお勧めする Windows 7.

HDD/SSD	光学ドライブ	通信	無線通信	指紋認証	Office	リカバリー*2	バッテリー	保証
128GB SSD*1	DVD	LAN 1000Base-T/ 100Base-TX/10Base-T +Intel® AMT 6.0	無線LAN IEEE802.11a/b/g/n	あり	なし	HDDリカバリー リカバリーメディア (Windows® 7)	バッテリーパック 61AA (本体装着済み)	1年保証*3 (持ち込み修理1年 海外保証(制限付)1年)
	スーパーマルチドライブ							
	なし							
					Office Home and Business 2010 +40,950円(税込)			
160GB*1	DVD	LAN 1000Base-T/ 100Base-TX/10Base-T	無線LAN IEEE802.11a/b/g/n	あり	なし	HDDリカバリー リカバリーメディア (Windows® 7)	バッテリーパック 61AA (本体装着済み)	1年保証*3 (持ち込み修理1年 海外保証(制限付)1年)
	スーパーマルチドライブ							
	なし							
			WiMAX IEEE802.16e-2005 無線LAN IEEE802.11a/b/g/n +10,500円(税込)		Office Home and Business 2010 +40,950円(税込)		バッテリーパック 91AA +5,250円(税込)	3年保証*3 (持ち込み修理3年 海外保証(制限付)3年) +21,000円(税込)
					Office Personal 2010 +30,450円(税込)			
128GB SSD*1	DVD	LAN 1000Base-T/ 100Base-TX/10Base-T	無線LAN IEEE802.11a/b/g/n	あり	なし	HDDリカバリー リカバリーメディア (Windows® 7)	バッテリーパック 61AA (本体装着済み)	1年保証*3 (持ち込み修理1年 海外保証(制限付)1年)
	スーパーマルチドライブ							
	なし							
			WiMAX IEEE802.16e-2005 無線LAN IEEE802.11a/b/g/n +10,500円(税込)		Office Home and Business 2010 +40,950円(税込)		バッテリーパック 91AA +5,250円(税込)	
					Office Personal 2010 +30,450円(税込)			
160GB*1	DVD	LAN 1000Base-T/ 100Base-TX/10Base-T	無線LAN IEEE802.11a/b/g/n	あり	なし	HDDリカバリー リカバリーメディア (Windows® 7)	バッテリーパック 61AA (本体装着済み)	1年保証*3 (持ち込み修理1年 海外保証(制限付)1年)
	スーパーマルチドライブ							
	なし							
			WiMAX IEEE802.16e-2005 無線LAN IEEE802.11a/b/g/n +10,500円(税込)		Office Home and Business 2010 +40,950円(税込)			3年保証*3 (持ち込み修理3年 海外保証(制限付)3年) +21,000円(税込)
					Office Personal 2010 +30,450円(税込)			
128GB SSD*1	DVD	LAN 1000Base-T/ 100Base-TX/10Base-T	無線LAN IEEE802.11a/b/g/n	あり	なし	HDDリカバリー リカバリーメディア (Windows® 7)	バッテリーパック 61AA (本体装着済み)	1年保証*3 (持ち込み修理1年 海外保証(制限付)1年)
	スーパーマルチドライブ							
	なし							
			WiMAX IEEE802.16e-2005 無線LAN IEEE802.11a/b/g/n +10,500円(税込)		Office Home and Business 2010 +40,950円(税込)			
					Office Personal 2010 +30,450円(税込)			
160GB*1	DVD	LAN 1000Base-T/ 100Base-TX/10Base-T	無線LAN IEEE802.11a/b/g/n	あり	なし	HDDリカバリー リカバリーメディア (Windows® 7)	バッテリーパック 61AA (本体装着済み)	1年保証*3 (持ち込み修理1年 海外保証(制限付)1年)
	スーパーマルチドライブ							
	なし							
			WiMAX IEEE802.16e-2005 無線LAN IEEE802.11a/b/g/n +10,500円(税込)		Office Home and Business 2010 +40,950円(税込)		バッテリーパック 91AA +5,250円(税込)	3年保証*3 (持ち込み修理3年 海外保証(制限付)3年) +21,000円(税込)
					Office Personal 2010 +30,450円(税込)			
128GB SSD*1	DVD	LAN 1000Base-T/ 100Base-TX/10Base-T	無線LAN IEEE802.11a/b/g/n	あり	なし	HDDリカバリー リカバリーメディア (Windows® 7)	バッテリーパック 61AA (本体装着済み)	1年保証*3 (持ち込み修理1年 海外保証(制限付)1年)
	スーパーマルチドライブ							
	なし							
			WiMAX IEEE802.16e-2005 無線LAN IEEE802.11a/b/g/n +10,500円(税込)		Office Home and Business 2010 +40,950円(税込)			
					Office Personal 2010 +30,450円(税込)			

必要になります。

カスタムメイドサービス

を選択した場合、納期に時間のかかる場合があります。

●納期・価格などの詳細に関しては当社営業担当までお問い合わせください。

dynabook Satellite K47

モデル名	OS	CPU	ディスプレイ	型番	本体標準価格(税込)
K47 280E/HDX	セレクトابل OS Windows® 7 Professional 32ビット 正規版 Windows® 7 Professional 64ビット 正規版	インテル® Core™ i7-640M プロセッサ 動作周波数 2.80GHz (ターボ・ブースト利用時は最大3.46GHz)	15.6型 HD+ TFTカラー LED液晶 1,600×900ドット	PSK4728EL97EM	289,800円
K47 280E/HD			15.6型 HD TFTカラー LED液晶 1,366×768ドット	PSK4728EJ97EM	270,900円
K47 266E/HDX		インテル® Core™ i5-560M プロセッサ 動作周波数 2.66GHz (ターボ・ブースト利用時は最大3.20GHz)	15.6型 HD+ TFTカラー LED液晶 1,600×900ドット	PSK472DEL97EM	247,800円
K47 266E/HD			15.6型 HD TFTカラー LED液晶 1,366×768ドット	PSK472DEJ97EM	228,900円

*1:ハードディスク/SSDの容量は1GBを10億バイトで算出しています。 *2:DVD-ROMドライブ、DVDスーパーマルチドライブを搭載しないモデルもお選びいただけます。

詳しくは当社営業担当までお問い合わせください。 *3:保証の詳細につきましてはP.20をご覧ください。

※筐体のコネクタ、LED、スイッチおよびマーク(アイコン)は最大構成を想定して装備されています。ご選択されたモデルによっては、機能のないものがあります。

カスタムメイドメニュー

dynabook Satellite K42

※K42は、官公庁・自治体・教育機関・SOHO・個人事業者様向けになります。

モデル名	OS	CPU	ディスプレイ	型番	本体標準価格(税込)
K42 253Y/HDX	セレクトابل OS Windows® 7 Professional 32ビット 正規版 Windows® 7 Professional 64ビット 正規版	インテル® Core™ i5-460M プロセッサ 動作周波数 2.53GHz (ターボ・ブースト利用時は最大2.80GHz)	15.6型 HD+ TFTカラー LED液晶 1,600×900ドット	PSK422CYL97EM	242,550円
K42 253Y/HD			15.6型 HD TFTカラー LED液晶 1,366×768ドット	PSK422CYJ97EM	223,650円
K42 240Y/HDX		インテル® Core™ i3-370M プロセッサ 動作周波数 2.40GHz	15.6型 HD+ TFTカラー LED液晶 1,600×900ドット	PSK4224YL97EM	226,800円
K42 240Y/HD			15.6型 HD TFTカラー LED液晶 1,366×768ドット	PSK4224YJ97EM	207,900円

*1:ハードディスク/SSDの容量は1GBを10億バイトで算出しています。 *2:DVD-ROMドライブ、DVDスーパーマルチドライブを搭載しないモデルもお選びいただけます。

詳しくは当社営業担当までお問い合わせください。 *3:保証の詳細につきましてはP.20をご覧ください。

※筐体のコネクタ、LED、スイッチおよびマーク(アイコン)は最大構成を想定して装備されています。ご選択されたモデルによっては、機能のないものがあります。

カスタムメイドメニュー

dynabook Satellite L47

モデル名	OS	テクノロジー/CPU	ディスプレイ	型番	本体標準価格(税込)
L47 280E/HD	セレクトابل OS Windows® 7 Professional 32ビット 正規版 Windows® 7 Professional 64ビット 正規版	インテル® Core™ i7-640M vPro™ プロセッサ 動作周波数 2.80GHz (ターボ・ブースト利用時は最大3.46GHz)	15.6型 HD TFTカラー LED液晶 1,366×768ドット	PSL4728EE9K8M	268,800円
L47 266E/HD		インテル® Core™ i5-560M vPro™ プロセッサ 動作周波数 2.66GHz (ターボ・ブースト利用時は最大3.20GHz)		PSL472DEE9K8M	226,800円
L47 280E/HD		インテル® Core™ i7-640M プロセッサ 動作周波数 2.80GHz (ターボ・ブースト利用時は最大3.46GHz)		PSL4728EE971M	249,900円
L47 266E/HD		インテル® Core™ i5-560M プロセッサ 動作周波数 2.66GHz (ターボ・ブースト利用時は最大3.20GHz)		PSL472DEE971M	207,900円

*1:ハードディスク/SSDの容量は1GBを10億バイトで算出しています。 *2:DVD-ROMドライブ、DVDスーパーマルチドライブを搭載しないモデルもお選びいただけます。

詳しくは当社営業担当までお問い合わせください。 *3:保証の詳細につきましてはP.20をご覧ください。 *4:vPro™搭載モデルでは、「無線通信なし」を選択することはできません。

※筐体のコネクタ、LED、スイッチおよびマーク(アイコン)は最大構成を想定して装備されています。ご選択されたモデルによっては、機能のないものがあります。

カスタムメイドメニュー

dynabook Satellite L42

※L42は、官公庁・自治体・教育機関・SOHO・個人事業者様向けになります。

モデル名	OS	CPU	ディスプレイ	型番	本体標準価格(税込)
L42 253Y/HD	セレクトابل OS Windows® 7 Professional 32ビット 正規版 Windows® 7 Professional 64ビット 正規版	インテル® Core™ i5-460M プロセッサ 動作周波数 2.53GHz (ターボ・ブースト利用時は最大2.80GHz)	15.6型 HD TFTカラー LED液晶 1,366×768ドット	PSL422CYE971M	202,650円
L42 240Y/HD		インテル® Core™ i3-370M プロセッサ 動作周波数 2.40GHz		PSL4224YE971M	186,900円

*1:ハードディスク/SSDの容量は1GBを10億バイトで算出しています。 *2:DVD-ROMドライブ、DVDスーパーマルチドライブを搭載しないモデルもお選びいただけます。

詳しくは当社営業担当までお問い合わせください。 *3:保証の詳細につきましてはP.20をご覧ください。

※筐体のコネクタ、LED、スイッチおよびマーク(アイコン)は最大構成を想定して装備されています。ご選択されたモデルによっては、機能のないものがあります。

カスタムメイドメニュー

dynabook Satellite L36

モデル名	OS	CPU	ディスプレイ	型番	本体標準価格(税込)
L36 220C/HD	Windows® 7 Professional 32ビット 正規版	インテル® Celeron® プロセッサ 900 動作周波数 2.20GHz	15.6型 HD TFTカラー LED液晶 1,366×768ドット	PSL3622CE97E1	147,000円

*1:ハードディスク/SSDの容量は1GBを10億バイトで算出しています。 *2:DVD-ROMドライブ、DVDスーパーマルチドライブを搭載しないモデルもお選びいただけます。

詳しくは当社営業担当までお問い合わせください。 *3:保証の詳細につきましてはP.20をご覧ください。

※筐体のコネクタ、LED、スイッチおよびマーク(アイコン)は最大構成を想定して装備されています。ご選択されたモデルによっては、機能のないものがあります。

カスタムメイドメニュー

Windows®. 壁のない世界へ。東芝がお勧めする Windows 7.

メモリ	HDD/SSD	光学ドライブ	通信	無線通信	Office	キーボード	リカバリー	保証
1GB (1GB×1)	160GB*1	DVD-ROMドライブ*2	LAN 1000Base-T/ 100Base-TX/10Base-T	なし	なし	フルサイズ テンキー付き	HDDリカバリー リカバリーメディア (Windows® 7)	1年保証*3 (持ち込み修理1年 海外保証(制限付)1年)
2GB (2GB×1) +10,500円(税込)	128GB SSD*1 +52,500円(税込)	DVD スーパーマルチドライブ (2層書き込み) +10,500円(税込)		無線LAN IEEE802.11a/b/g/n +14,700円(税込)	Office Personal 2010 +30,450円(税込) Office Home and Business 2010 +40,950円(税込)	テンキーなし -2,310円(税込)		3年保証*3(持ち込み修理3年 海外保証(制限付)3年) +21,000円(税込) 3年パーツ保証*3(部品保証3年 持ち込み修理1年 海外保証(制限付)1年) +5,250円(税込)

メモリ	HDD/SSD	光学ドライブ	通信	無線通信	Office	キーボード	リカバリー	保証
1GB (1GB×1)	160GB*1	DVD-ROMドライブ*2	LAN 1000Base-T/ 100Base-TX/10Base-T	なし	なし	フルサイズ テンキー付き	HDDリカバリー リカバリーメディア (Windows® 7)	1年保証*3 (持ち込み修理1年 海外保証(制限付)1年)
2GB (2GB×1) +10,500円(税込)	128GB SSD*1 +52,500円(税込)	DVD スーパーマルチドライブ (2層書き込み) +10,500円(税込)		無線LAN IEEE802.11a/b/g/n +14,700円(税込)	Office Personal 2010 +30,450円(税込) Office Home and Business 2010 +40,950円(税込)	テンキーなし -2,310円(税込)		3年保証*3(持ち込み修理3年 海外保証(制限付)3年) +21,000円(税込) 3年パーツ保証*3(部品保証3年 持ち込み修理1年 海外保証(制限付)1年) +5,250円(税込)

メモリ	HDD/SSD	光学ドライブ	通信	無線通信	Office	キーボード	リカバリー	保証
1GB (1GB×1)	160GB*1	DVD-ROMドライブ*2	LAN 1000Base-T/ 100Base-TX/10Base-T	無線LAN IEEE802.11a/b/g/n*4	なし	テンキーなし	HDDリカバリー リカバリーメディア (Windows® 7)	1年保証*3 (持ち込み修理1年 海外保証(制限付)1年)
2GB (2GB×1) +10,500円(税込)	128GB SSD*1 +52,500円(税込)	DVD スーパーマルチドライブ (2層書き込み) +10,500円(税込)		なし	Office Personal 2010 +30,450円(税込) Office Home and Business 2010 +40,950円(税込)	フルサイズ テンキー付き +2,310円(税込)		3年保証*3(持ち込み修理3年 海外保証(制限付)3年) +21,000円(税込) 3年パーツ保証*3(部品保証3年 持ち込み修理1年 海外保証(制限付)1年) +5,250円(税込)

メモリ	HDD/SSD	光学ドライブ	通信	無線通信	Office	キーボード	リカバリー	保証
1GB (1GB×1)	160GB*1	DVD-ROMドライブ*2	LAN 1000Base-T/ 100Base-TX/10Base-T	なし	なし	テンキーなし	HDDリカバリー リカバリーメディア (Windows® 7)	1年保証*3 (持ち込み修理1年 海外保証(制限付)1年)
2GB (2GB×1) +10,500円(税込)	128GB SSD*1 +52,500円(税込)	DVD スーパーマルチドライブ (2層書き込み) +10,500円(税込)		無線LAN IEEE802.11a/b/g/n +14,700円(税込)	Office Personal 2010 +30,450円(税込) Office Home and Business 2010 +40,950円(税込)	フルサイズ テンキー付き +2,310円(税込)		3年保証*3(持ち込み修理3年 海外保証(制限付)3年) +21,000円(税込) 3年パーツ保証*3(部品保証3年 持ち込み修理1年 海外保証(制限付)1年) +5,250円(税込)

メモリ	HDD/SSD	光学ドライブ	通信	無線通信	Office	キーボード	リカバリー	保証
1GB (1GB×1)	160GB*1	DVD-ROMドライブ*2	LAN 1000Base-T/ 100Base-TX/10Base-T	なし	なし	テンキーなし	HDDリカバリー リカバリーメディア (Windows® 7)	1年保証*3 (持ち込み修理1年 海外保証(制限付)1年)
2GB (2GB×1) +10,500円(税込)	128GB SSD*1 +52,500円(税込)	DVD スーパーマルチドライブ (2層書き込み) +10,500円(税込)		無線LAN IEEE802.11a/b/g/n +14,700円(税込)	Office Personal 2010 +30,450円(税込) Office Home and Business 2010 +40,950円(税込)	フルサイズ テンキー付き +2,310円(税込)		3年保証*3(持ち込み修理3年 海外保証(制限付)3年) +21,000円(税込) 3年パーツ保証*3(部品保証3年 持ち込み修理1年 海外保証(制限付)1年) +5,250円(税込)

ラインアップ

表内の 部分は、カスタムメイドサービスで選択できます。 を選択した場合、納期に時間のかかる場合があります。 ●納期・価格などの詳細に関しては当社営業担当までお問い合わせください。

パワースリムモバイルPC

dynabook

RX3

P.4



メインマシンとして使える先進スペックを搭載しながら、
軽量・薄型・長時間駆動も、優れた堅牢性も実現。

RX3

モデル名	RX3 TN266E/3HD	RX3 SN266E/3HD	RX3 TN266E/3HD	RX3 SN266E/3HD	RX3 TN266E/3HD	RX3 SN266E/3HD	RX3 TN266E/3HD	RX3 SN266E/3HD	RX3 TN266E/3HD	RX3 SN266E/3HD	RX3 TN240Y/3HD	RX3 SN240Y/3HD	RX3 TN240Y/3HD	RX3 SN240Y/3HD	RX3 TN240Y/3HD	RX3 SN240Y/3HD	RX3 TN240Y/3HD	RX3 SN240Y/3HD												
本体標準価格(税込)	353,850円	337,050円	296,100円	280,350円	348,600円	332,850円	277,200円	261,450円	329,700円	313,950円	277,200円	261,450円	329,700円	313,950円	258,300円	242,550円	310,800円	295,050円												
OS	<div style="border: 1px solid black; padding: 2px; display: inline-block;">セレクトアップLOS</div> Windows® 7 Professional 32ビット 正規版 Windows® 7 Professional 64ビット 正規版																													
テクノロジーCPU	インテル® Core™ i5-560M vPro™ プロセッサ 動作周波数 2.66GHz (ターボブースト利用時は最大3.20GHz)		インテル® Core™ i5-560M プロセッサ 動作周波数 2.66GHz (ターボブースト利用時は最大3.20GHz)						インテル® Core™ i3-370M プロセッサ** 動作周波数 2.40GHz																					
ディスプレイ	13.3型 HD 軽量薄型 TFTカラー LED液晶 (省電力LEDバックライト) 1,366×768						13.3型 HD TFTカラー LED液晶 (省電力LEDバックライト) 1,366×768						13.3型 HD 軽量薄型 TFTカラー LED液晶 (省電力LEDバックライト) 1,366×768						13.3型 HD TFTカラー LED液晶 (省電力LEDバックライト) 1,366×768											
メモリ	2GB (2GB×1) 4GB (2GB×2)																													
HDD**1/ SSD**1	128GB SSD		160GB		128GB SSD		160GB		128GB SSD		160GB		128GB SSD		160GB		128GB SSD													
光学ドライブ**2	DVDスーパーマルチドライブ (2層書き込み)	なし	DVDスーパーマルチドライブ (2層書き込み)	なし	DVDスーパーマルチドライブ (2層書き込み)	なし	DVDスーパーマルチドライブ (2層書き込み)	なし	DVDスーパーマルチドライブ (2層書き込み)	なし	DVDスーパーマルチドライブ (2層書き込み)	なし	DVDスーパーマルチドライブ (2層書き込み)	なし	DVDスーパーマルチドライブ (2層書き込み)	なし	DVDスーパーマルチドライブ (2層書き込み)	なし												
有線LAN	1000Base-T / 100Base-TX / 10Base-T																													
無線通信	IEEE802.11 a/b/g/n		IEEE802.11a/b/g/n WiMAX IEEE802.16e-2005 無線LAN IEEE802.11a/b/g/n																											
キーボード	テンキーなし																													
指紋センサー	あり																													
セキュリティチップ	TPM (TCG Ver1.2準拠)																													
Office	なし		Office Home and Business 2010						なし										Office Home and Business 2010						Office Personal 2010					
質量	バッテリーバック61AA 約1.26kg	バッテリーバック61AA 約1.15kg	バッテリーバック61AA 約1.33kg	バッテリーバック61AA 約1.25kg	バッテリーバック61AA 約1.26kg	バッテリーバック61AA 約1.17kg	バッテリーバック61AA 約1.48kg	バッテリーバック61AA 約1.39kg	バッテリーバック61AA 約1.40kg	バッテリーバック61AA 約1.32kg	バッテリーバック61AA 約1.33kg	バッテリーバック61AA 約1.25kg	バッテリーバック61AA 約1.26kg	バッテリーバック61AA 約1.17kg	バッテリーバック61AA 約1.48kg	バッテリーバック61AA 約1.39kg	バッテリーバック61AA 約1.40kg	バッテリーバック61AA 約1.32kg												
駆動時間**3	バッテリーバック61AA 約11時間		バッテリーバック61AA 約10時間		バッテリーバック61AA 約11時間		バッテリーバック61AA 約10時間		バッテリーバック61AA 約11時間		バッテリーバック61AA 約10時間		バッテリーバック61AA 約11時間		バッテリーバック61AA 約10時間		バッテリーバック61AA 約11時間													
インターフェース	・USB2.0×2 ・eSATA/USB2.0×1 ・HDMI出力端子																													

*1:SSD/HDDの容量は1GBを10億バイトで算出しています。 *2:光学ドライブを搭載しないモデルも選べいただけます。 *3:JEITA測定法Ver1.0による値。 *4:インテル® Core™ i3 プロセッサ搭載モデルは、官公庁・自治体・教育機関・SOHO・個人事業者様向けになります。
*5:インテル® Core™ i5-460Mプロセッサ搭載モデル、インテル® Core™ i3-370Mプロセッサ搭載モデルは、官公庁・自治体・教育機関・SOHO・個人事業者様向けになります。

Windows®. 壁のない世界へ。東芝がお勧めする Windows 7.

ビジネスノートPC
 **Satellite K シリーズ** P.8

堅牢スリムボディ。高精細LED液晶、フルサイズテンキー標準搭載モデルをラインアップ。



ビジネスノートPC
 **Satellite L シリーズ** P.10

堅牢スリムボディ。vPro™テクノロジー、フルサイズテンキー搭載モデルを選択可能。



K47				K42				L47				L42		L36
K47 280E/ HDX	K47 280E/ HD	K47 266E/ HDX	K47 266E/ HD	K42 253Y/ HDX	K42 253Y/ HD	K42 240Y/ HDX	K42 240Y/ HD	L47 280E/ HD	L47 266E/ HD	L47 280E/ HD	L47 266E/ HD	L42 253Y/ HD	L42 240Y/ HD	L36 220C/ HD
289,800円	270,900円	247,800円	228,900円	242,550円	223,650円	226,800円	207,900円	268,800円	226,800円	249,900円	207,900円	202,650円	186,900円	147,000円

セレクトダブルOS

Windows® 7 Professional 32ビット 正規版
 Windows® 7 Professional 64ビット 正規版

Windows® 7
 Professional
 32ビット
 正規版

インテル® Core™ i7-640M プロセッサ 2.80GHz (ターボ・ブースト) 利用時は 最大3.46GHz	インテル® Core™ i5-560M プロセッサ 2.66GHz (ターボ・ブースト) 利用時は 最大3.20GHz	インテル® Core™ i5-460M*5 プロセッサ 2.53GHz (ターボ・ブースト) 利用時は 最大2.80GHz	インテル® Core™ i3-370M*5 プロセッサ 2.40GHz	インテル® Core™ i7-640M vPro™ プロセッサ 2.80GHz (ターボ・ブースト) 利用時は 最大3.46GHz	インテル® Core™ i5-560M vPro™ プロセッサ 2.66GHz (ターボ・ブースト) 利用時は 最大3.20GHz	インテル® Core™ i7-640M プロセッサ 2.80GHz (ターボ・ブースト) 利用時は 最大3.46GHz	インテル® Core™ i5-560M プロセッサ 2.66GHz (ターボ・ブースト) 利用時は 最大3.20GHz	インテル® Core™ i5-460M*5 プロセッサ 2.53GHz (ターボ・ブースト) 利用時は 最大2.80GHz	インテル® Core™ i3-370M*5 プロセッサ 2.40GHz	インテル® Celeron® プロセッサ 900 2.20GHz
---	---	---	--	---	---	---	---	---	--	--

15.6型 HD+ TFTカラー LED液晶 (省電力LED) バックライト 1,600×900	15.6型 HD TFTカラー LED液晶 (省電力LED) バックライト 1,366×768	15.6型 HD+ TFTカラー LED液晶 (省電力LED) バックライト 1,600×900	15.6型 HD TFTカラー LED液晶 (省電力LED) バックライト 1,366×768	15.6型 HD+ TFTカラー LED液晶 (省電力LED) バックライト 1,600×900	15.6型 HD TFTカラー LED液晶 (省電力LED) バックライト 1,366×768	15.6型 HD+ TFTカラー LED液晶 (省電力LED) バックライト 1,600×900	15.6型 HD TFTカラー LED液晶 (省電力LED) バックライト 1,366×768	15.6型HD TFTカラー LED液晶 (省電力LEDバックライト) 1,366×768		
--	---	--	---	--	---	--	---	--	--	--

1GB (1GB×1)	2GB (2GB×1)
-------------	-------------

160GB	128GB SSD
-------	-----------

DVD-ROM ドライブ	DVDスーパーマルチドライブ (2層書き込み)
--------------	----------------------------

1000Base-T / 100Base-TX / 10Base-T

なし	IEEE802.11a/b/g/n	IEEE802.11a/b/g/n	なし	IEEE802.11a/b/g/n
----	-------------------	-------------------	----	-------------------

フルサイズテンキー	テンキーなし	テンキーなし	フルサイズテンキー
-----------	--------	--------	-----------

なし	TPM (TCG Ver1.2準拠)	—	TPM (TCG Ver1.2準拠)
----	--------------------	---	--------------------

なし	Office Personal 2010	Office Home and Business 2010
----	----------------------	-------------------------------

約2.4kg	約1.5時間	約1.6時間
--------	--------	--------

•USB2.0×3 •eSATA/USB2.0×1 •シリアルコネクタ	•USB2.0×3 •eSATA/USB2.0×1
-------------------------------------	---------------------------

Windows®. 壁のない世界へ。東芝がお勧めする Windows 7.

RX3	L47	※vPro™ 搭載モデルの場合。
		IEEE802.11b/g/n IEEE802.11a/n WS2 WS3 WS6
規格	IEEE802.11a (WS2/WS3/WS6)、IEEE802.11b、IEEE802.11g、IEEE802.11n準拠 ARIB STD-T66 (2.4GHz帯小電力データ通信システム規格) ARIB STD-T71 (5GHz帯小電力データ通信システム規格)	
伝送方式	直接拡散方式 (DSSS)、直交周波数分割多重方式 (OFDM)、空間多変化技術 (MIMO)	
使用周波数帯	2.4GHz帯: 2.412~2.472MHz (1~13ch) 5GHz帯*: 5.150~5.350MHz/5.470~5.725MHz (36.40.44.48.52.56.60.64.100.108.112.116.120.124.128.132.136.140ch)	
通信距離	見通し100m*2	
アクセス方式	インフラストラクチャモード、アドホックモード	
アンテナ	MIMO対応	
セキュリティ	128/64bit WEP、WPA/WPA2、256bit AES*3、TKIP	
802.1x サポートプロトコル	プロトコルIEEE802.1x (EAP-TLS)	

*1: 5GHz帯無線LANは、電波法令により屋外では使用できません。 J52 (34,38,42,46) は非サポート。 *2: データ転送速度、周囲の電波環境、障害物、設置環境等により異なります。 *3: IEEE802.11nではAESのみサポート。

[無線LAN対応地域 2010年9月現在]
IEEE802.11a/b/g/n準拠対応地域

アイスランド、アイルランド、アメリカ合衆国、アラブ首長国連邦、イギリス、イタリア、インド、ウルグアイ、エクアドル、エストニア、エルサルバドル、オーストラリア、オーストリア、オマーン、オランダ、カタール、カナダ、キプロス、ギリシャ、キルギスタン、グアテマラ、グレンダ、コスタリカ、コロンビア、サウジアラビア、ジャマイカ、ジンバブエ、スイス、スウェーデン、スペイン、スリランカ、ソロバキア、スロベニア、タイ、チェコ、チリ、デンマーク、ドミニカ、トルコ、ニュージーランド、ノルウェー、パナマ、パキスタン、ペルー、ベネズエラ、ポルトガル、ブラジル、フィリピン、フランス、ブルガリア、ベネズエラ、ペルー、ベルギー、ポーランド、ボスニア・ヘルツェゴビナ、ボリビア、ボルトガル、ホンジュラス、マルタ、メキシコ、モナコ、ヨルダン、ラトビア、リトアニア、リヒテンシュタイン、ルーマニア、ルクセンブルク、ルワンダ、レバノン、中国、日本、香港

RX3	K47	K42	L47	L42	L36
					IEEE802.11b/g/n IEEE802.11a/n WS2 WS3 WS6
規格	IEEE802.11a (WS2/WS3/WS6)、IEEE802.11b、IEEE802.11g、IEEE802.11n準拠 ARIB STD-T66 (2.4GHz帯小電力データ通信システム規格) ARIB STD-T71 (5GHz帯小電力データ通信システム規格)				
伝送方式	直接拡散方式 (DSSS)、直交周波数分割多重方式 (OFDM)、空間多変化技術 (MIMO)				
使用周波数帯	2.4GHz帯: 2.412~2.472MHz (1~13ch) 5GHz帯*: 5.150~5.350MHz/5.470~5.725MHz (36.40.44.48.52.56.60.64.100.108.112.116.120.124.128.132.136.140ch)				
通信距離	見通し100m*2				
アクセス方式	インフラストラクチャモード、アドホックモード				
アンテナ	MIMO対応				
セキュリティ	128/64bit WEP、WPA/WPA2、256bit AES*3、TKIP				
802.1x サポートプロトコル	プロトコルIEEE802.1x (EAP-TLS)				

*1: 5GHz帯無線LANは、電波法令により屋外では使用できません。 J52 (34,38,42,46) は非サポート。 *2: データ転送速度、周囲の電波環境、障害物、設置環境等により異なります。 *3: IEEE802.11nではAESのみサポート。

[無線LAN対応地域 2010年9月現在]
IEEE802.11a/b/g/n準拠対応地域

アイスランド、アイルランド、アゼルバイジャン、アメリカ合衆国、アラブ首長国連邦、アルゼンチン、アルバニア、イエメン、イギリス、イタリア、インド、インドネシア、ウクライナ、ウルグアイ、エクアドル、エジプト、エストニア、エルサルバドル、オーストラリア、オーストリア、オマーン、オランダ、ガーナ、カザフスタン、カタール、カナダ、カンボジア、キプロス、ギリシャ、キルギスタン、グアテマラ、グレンダ、グアテマラ、ケニア、コロンビア、サウジアラビア、ジャマイカ、シンガポール、ジンバブエ、スイス、スウェーデン、スペイン、スリランカ、ソロバキア、スロベニア、セルビア、タイ、チェコ、チリ、デンマーク、ドバイ、ドミニカ、トルコ、ニュージーランド、ノルウェー、パナマ、パキスタン、ペルー、ベネズエラ、ポルトガル、ブラジル、フィリピン、フランス、ブルガリア、ベネズエラ、ペルー、ベルギー、ポーランド、ボスニア・ヘルツェゴビナ、ボリビア、ボルトガル、ホンジュラス、マダガスカル、マルタ、マレーシア、南アフリカ、メキシコ、モナコ、モンテネグロ、ヨルダン、ラトビア、リトアニア、リヒテンシュタイン、ルーマニア、ルクセンブルク、レバノン、韓国、台湾、中国、日本、香港

RX3	※カスタムメイドサービスで「WiMAXあり」を選択した場合。	
		IEEE802.11b/g/n IEEE802.11a/n WS2 WS3 WS6
規格	IEEE802.16e-2005、IEEE802.11a (WS2/WS3/WS6)、IEEE802.11b、IEEE802.11g、IEEE802.11n準拠 ARIB STD-T66 (2.4GHz帯小電力データ通信システム規格) ARIB STD-T71 (5GHz帯小電力データ通信システム規格)	
伝送方式	直接拡散方式 (DSSS)、直交周波数分割多重方式 (OFDM)、空間多変化技術 (MIMO)	
使用周波数帯	2.4GHz帯: 2.412~2.472MHz (1~13ch) 5GHz帯*: 5.150~5.350MHz/5.470~5.725MHz (36.40.44.48.52.56.60.64.100.108.112.116.120.124.128.132.136.140ch)	
通信距離	見通し100m*2	
アクセス方式	インフラストラクチャモード、アドホックモード	
アンテナ	MIMO対応	
セキュリティ	128/64bit WEP、WPA/WPA2、256bit AES*3、TKIP	
802.1x サポートプロトコル	プロトコルIEEE802.1x (EAP-TLS)	

*1: 5GHz帯無線LANは、電波法令により屋外では使用できません。 J52 (34,38,42,46) は非サポート。 *2: 無線LANのみ。データ転送速度、周囲の電波環境、障害物、設置環境等により異なります。 *3: IEEE802.11nではAESのみサポート。

[WiMAX/無線LAN対応地域 2010年9月現在]
日本国内のみ

[WiMAX (インテル® Centrino® Advanced-N+WiMAX6250) に関するご注意]

●WiMAXは、WiMAXフォーラムの商標です。 ●製品に内蔵のインテル® Centrino® Advanced-N+WiMAX6250通信モジュールはIEEE802.16e-2005に準拠し、最大20Mbps/より最大6Mbpsを提供します。ただし、数値はモジュールの仕様であり、お客様の実利用速度を示すものではありません。サービスエリア内でも通信環境や混雑状況の影響により、通信できない場合や通信速度が低下する場合があります。 ●WiMAXをご利用になるには、WiMAXサービス事業者との契約が必要です。 ●日本国内のみ使用可能です。サービスエリアについては、UQコミュニケーションズ株式会社が提供する情報を参照ください。http://www.uqwimax.jp/service/area/ ●WiMAXと無線LANを同時に使用することはできません。

無線LAN	2.4DS/OF4
本製品の使用周波数帯は2.4GHz帯または5GHz帯です。2.4GHz帯の周波数では電子レンジなどの産業・科学・医療機器のほか、他の同種無線局、工場の製造ラインなどで使用されている免許を要する移動体識別用の構内無線局、免許を要しない特定小電力無線局、アマチュア無線局など(以下「他の無線局」と略す)が運用されています。	
1. 本製品を使用する前に、近くで「他の無線局」が運用されていないことを確認してください。	
2. 万が一、本製品と「他の無線局」との間に電波干渉が発生した場合には、速やかに本製品の使用チャンネルを変更するか、使用場所を変えるか、または製品の運用を停止(電波の発信を停止)してください。	
3. その他、電波干渉の事例が発生した場合など何かお困りのことが起きたときは、「東芝PCあんしんサポート」へお問い合わせください。	
※本製品は、上記における国/地域の無線規格を取得しております。これらの対象国/地域以外では使用できません。対応の国/地域以外では無線通信機能をOFFにしてください。	
※無線の電波の通信距離は、壁の材質・見通し、また環境などの条件により異なります。隣接する部屋でも通信できないことがあります。通信距離についての保証はできませんのでご了承ください。	
※5GHz帯無線LANは、電波法令により屋外では使用できません。	

[バッテリーのリサイクルにご協力ください]
東芝は資源有効利用促進法に基づき小形二次電池(充電式電池)の回収・再資源化の促進を行っております。使用済みの取り外し可能な充電式電池は電器店などに設置している「充電式電池リサイクルBOX」に入れてください。無料回収いたします。詳細はWebサイトhttp://www.jbrcc.net/ibp/contents/index.htmlをご覧ください。

無線LANではセキュリティの設定をすることが非常に重要です。
詳細についてはhttp://it.jeita.or.jp/perinfo/committee/pc/wirelesslan2/index.htmlをご覧ください。

dynabook Satelliteシリーズ使用上のご注意

[著作権に関するご注意]

●音楽、映像、コンピュータプログラム、データベースなどは著作権法により、その著作権および著作権者の権利が保護されています。こうした著作物を複製することは、個人的にまたは家庭内で使用する目的のみ行うことができます。前述の目的を超えて、著作者の了解なくこれを複製(データ形式の交換を含む)、改変、複製物の譲渡、ネットワーク上での配信などを行うと、「著作権侵害」「著作者人格権侵害」として損害賠償の請求や刑事処罰を受けることがあります。本製品を使用して複製などをされる場合は、著作権法を遵守のうえ、適切なご使用をお心掛けていただきますよう、お願いいたします。

[指紋センサーに関するご注意]

●指の状態が次のような場合は指紋の登録が困難になったり、認識率が低下することがあります(指に傷があったり、手荒れ、極端な乾燥、ふやけた状態、指が汚れた状態など)。 ●指紋認証技術は、データやハードウェアの売れ行きを保護を保証してはおりません。本機能を利用したことによる、いかなる障害、損害に関して、いっさいの責任は負いかねますので、ご了承ください。

●本カタログ掲載の製品の名称はそれぞれ各社が商標として使用している場合があります。 ●インテル、Intelロゴ、Intel、Intel Inside、Intel Insideロゴ、Centrino、Centrinoロゴ、vPro、Pentium、Celeron、Core InsideおよびIntel Core、Intel SpeedStepはアメリカ合衆国およびその他の国におけるインテル コーポレーションまたはその子会社の商標または登録商標です。 ●Microsoft、Windows、Aero、Windows Live、Outlook、PowerPoint、Windows Media、Windowsロゴ、Windowsスタートログ、Officeロゴは、米国Microsoft Corporationの米国およびその他の国における登録商標です。 ●Windowsの正式名称は、Microsoft Windows Operating System です。 ●Microsoft® Corporationのガイドラインに従って画面写真を使用しています。 ●Java、Sun、Sun Microsystemsは米国サンマイクロシステムズ社の米国およびその他の国における登録商標または商標です。 ●Adobe、AdobeロゴはAdobe Systems Incorporated (アドビシステムズ社)の商標です。 ●Wake On LANは、米国IBM Corp.の登録商標です。 ●「PC Repairサービス」、「ConfigFree」は株式会社東芝の商標です。 ●MagicGate、マジックゲートメモリスティック、メモリスティック、メモリスティックロゴ、メモリスティック デュオ、Open MG「および」Open MG「ロゴはソニー株式会社の登録商標または商標です。 ●xD-Picture Card™、xD-Picture Card™は富士フイルム(株)の商標です。 ●TRENDMICRO、ウイルスバスターはトレンドマイクロ株式会社の登録商標です。 ●「PC引越ナビ」は東芝/パソコンシステム株式会社の商標です。 ●デジタルアーツ/DIGITAL ARTS、ZBRAIN、アイフィルタールフィルターは、デジタルアーツ株式会社の登録商標です。 ●PCのハードディスクに記録されたデータは、「削除」や「フォーマット」を行った後には再生されることがあります。完全消去を行う場合は、本製品に搭載されている「ハードディスクデータ消去機能」を使用するか、専門業者に依頼(有料)してください。詳しくはhttp://dynabook.com/pc/ecco/haiki.htm ●本製品に使われているプロセッサ(CPU)の処理能力はある状況下によって違いがあらわれます。詳しくはhttp://dynabook.com/pc/catalog/register.htm ●PC本体の補修用性能部品の最低保有期間は、製品発表日から6年6ヶ月です。 ●本製品には、有寿命部品(液晶ディスプレイ、ハードディスク、SSD、冷却用ファンなど)が含まれています。交換時期の目安は、使用頻度や使用環境(室温など)などの条件により異なりますが、本製品を通常使用した場合、1日に約8時間、1ヶ月で25日のご使用で約5年です。24時間を超えるような長時間連続使用など、ご使用状態によっては早期あるいは製品の保証期間内でも部品交換(有料)が必要となります。社団法人 電子情報技術産業協会「パソコンの有寿命部品の表記に関するガイドライン」(http://it.jeita.or.jp/perinfo/committee/pc/0503parts/index.html) ●Windows®7対応ソフトをご使用ください。本製品で使用するソフトおよび周辺機器ご購入に際しては、各ソフトおよび周辺機器の販売元に動作をご確認ください。 ●写真はすべて本カタログ用に撮影したもので、実際の使用状況と異なる場合があります。 ●本カタログ中の画面はハメコみ合成です。 ●本カタログに記載された内容および製品の仕様は改良のため予告なく変更することがあります。 ●誤動作や故障により、本製品の記憶内容が変化・消失する場合がありますが、これによる損害、および本製品の使用不能により生じたお客様の損害については、当社はいっさいその責任を負いませんので、あらかじめご了承ください。大切なデータなどは、必ずお客様の責任のもと、普段からこまめにバックアップされるようお願いいたします。 ●本製品の保証は、ハードウェアだけに適用されます。詳細は、製品の保証書をご確認ください。 ●修理や点検のとき、お客様が記憶させたデータやインストールしたソフトウェアが消去される場合があります。あらかじめご了承ください。 ●プレインストールソフトは、市販のパッケージ製品とソフトの内容・取扱説明書・その他付属ソフトにおいて一部異なるものがあります。 ●計測用電池は一定期間使用しないと放電、時間設定がずれることや、システム設定情報が初期化されることがあります。 ●無線通信についてはベースメーカー(医療機器)に影響をおよぼすおそれがあるため、病院など使用が禁止されている所では使用しないでください。 ●本製品に付属の取扱説明書における「使用上の注意事項」にある表記内容を守らず、損害が発生した場合、当社ではいっさい責任を負いかねますのであらかじめご了承ください。 ●本カタログに記載のディスク容量は、1MB=1000×1000byte、1GB=1000×1000×1000byte換算値です。1MB=1024×1024byte、1GB=1024×1024×1024byte換算値です。容量量は少なくなりますのでご注意ください。 ●本カタログに記載されている数値および表記は2010年9月現在のものです。

TOSHIBA

株式会社 東芝

デジタルプロダクツ & ネットワーク社 PC第一事業部 〒105-8001 東京都港区芝浦1-1-1 (東芝ビルディング)

本カタログ掲載商品のご購入のご相談はこちらまで

東芝PCあんしんサポート 通話料無料 **0120-97-1048**

[受付時間] 9:00-19:00 (年中無休)

海外からの電話、携帯電話、PHS、一部の直回収線の場合 **043-298-8780** 通話料
お客様負担

※電話番号はお間違えないよう、お確かめのうえおかけください。



安全に関する ご注意

正しく安全にお使いいただくために、ご使用前に必ず取扱説明書の「安心してお使いいただくために」等をよくお読みください。