

目指したのは「軽さ」だけではありません。
「軽さ」「使いやすさ」に「選びやすさ」をプラス。

全40モデルから選択可能



コンピュータの頭脳
インテルのプロセッサ



コンピュータの頭脳
インテルのプロセッサ

大画面12.1型液晶
ワイヤレスLAN内蔵で

軽さ約1.1kg

標準バッテリー駆動・最大
約5時間

実用性・拡張性を犠牲にしない。軽量モバイルノートPC

NEW

dynabook SS1600



MOBILE
TECHNOLOGY
インテルのモバイルテクノロジー

実用能力を秘めたコンパクト&軽量ボディ。
2つのベースモデルと、カスタムメイド対応で、
広がるバリエーション。

全40モデルから選択可能。

ビジネスや企業システムにあったdynabook SS 1600をセレクトできます。

NEW ● dynabook SS 1600



コンピュータの頭脳
インテルのプロセッサ

Intel® Pentium® Mプロセッサ搭載 dynabook SS1600 10L/2モデル

ベースモデル	OS	CPU	軽さ	バッテリー駆動時間	ディスプレイ	メモリ	HDD	ワイヤレスLAN	インタフェース	保証期間
PP16010L2F61P 262,605円(税込)	Windows®XP Professional	超低電圧版 Intel® Pentium® M プロセッサ 1GHz	約1.1kg	約5時間	12.1型XGA 低温ポリシリコン TFT	256MB (PC2100 DDR SDRAM) 最大1,280MB	20GB	—	CFカードスロット SDカードスロット PCカードスロット USB2.0×3	1年
カスタムメイド モデル	Windows®2000 Professional	40GB								

カスタムメイドサービスメニュー

型番	価格	プレインストールOS*	CPU	ディスプレイ	ハードディスク	ワイヤレスLAN	保証期間
PP16010L2F61P	262,605円(税込)	Windows® XP Professional	超低電圧版 Intel® Pentium® M プロセッサ 1GHz	12.1型 XGA	20GB	—	1年
PP16010L2F61P3	278,565円(税込)						3年
PP16010L2F612	262,605円(税込)	Windows® 2000 Professional				1年	
PP16010L2F6123	278,565円(税込)					3年	
PP16010L2F62P	273,840円(税込)	Windows® XP Professional				ワイヤレスLAN (IEEE802.11b)	1年
PP16010L2F62P3	289,800円(税込)						3年
PP16010L2F622	273,840円(税込)	Windows® 2000 Professional				ワイヤレスLAN (IEEE802.11b/g)	1年
PP16010L2F6223	289,800円(税込)						3年
PP16010L2F63P	278,565円(税込)	Windows® XP Professional				ワイヤレスLAN (IEEE802.11b/g)	1年
PP16010L2F63P3	294,630円(税込)						3年
PP16010L2F632	278,565円(税込)	Windows® 2000 Professional				ワイヤレスLAN (IEEE802.11b/g)	1年
PP16010L2F6323	294,630円(税込)						3年
PP16010L2H61P	270,585円(税込)	Windows® XP Professional			40GB	—	1年
PP16010L2H61P3	286,650円(税込)						3年
PP16010L2H612	270,585円(税込)	Windows® 2000 Professional				ワイヤレスLAN (IEEE802.11b)	1年
PP16010L2H6123	286,650円(税込)						3年
PP16010L2H62P	281,820円(税込)	Windows® XP Professional				ワイヤレスLAN (IEEE802.11b)	1年
PP16010L2H62P3	297,780円(税込)						3年
PP16010L2H622	281,820円(税込)	Windows® 2000 Professional				ワイヤレスLAN (IEEE802.11b/g)	1年
PP16010L2H6223	297,780円(税込)						3年
PP16010L2H63P	286,650円(税込)	Windows® XP Professional				ワイヤレスLAN (IEEE802.11b/g)	1年
PP16010L2H63P3	302,610円(税込)						3年
PP16010L2H632	286,650円(税込)	Windows® 2000 Professional				ワイヤレスLAN (IEEE802.11b/g)	1年
PP16010L2H6323	302,610円(税込)						3年

*Windows® XP Professional---Microsoft® Windows® XP Professional Service Pack 1 Windows®2000 Professional---Microsoft® Windows® 2000 Professional Service Pack 4

東芝がすべてのビジネスシーンにおすすめするMicrosoft® Windows® XP Professional



コンピュータの頭脳
インテルのプロセッサ

Intel® Celeron® Mプロセッサ搭載 dynabook SS1600 80C / 2モデル

ベースモデル	OS	CPU	軽さ	バッテリー駆動時間	ディスプレイ	メモリ	HDD	ワイヤレスLAN	インターフェース	保証期間
PP16080C2F61P 244,650円(税込)	Windows® XP Professional	超低電圧版 Intel® Celeron® M プロセッサ 800MHz	約1.1kg	約4.7時間	12.1型XGA 低温ポリシリコン TFT	256MB (PC2100 DDR SDRAM) 最大1,280MB	20GB	—	CFカードスロット SDカードスロット PCカードスロット USB2.0×3	1年
カスタムメイド モデル	Windows® 2000 Professional	40GB								デュアルモード対応 ワイヤレスLAN (IEEE802.11b/g)

カスタムメイドサービスメニュー

型番	価格	プレインストールOS*	CPU	ディスプレイ	ハードディスク	ワイヤレスLAN	保証期間							
PP16080C2F61P	244,650円(税込)	Windows® XP Professional	超低電圧版 Intel® Celeron® M プロセッサ 800MHz	12.1型 XGA	20GB	—	1年							
PP16080C2F61P3	260,715円(税込)						3年							
PP16080C2F612	244,650円(税込)	Windows® 2000 Professional					ワイヤレスLAN (IEEE802.11b/g)	1年						
PP16080C2F6123	260,715円(税込)							3年						
PP16080C2F63P	260,715円(税込)	Windows® XP Professional						40GB	ワイヤレスLAN (IEEE802.11b/g)	1年				
PP16080C2F63P3	276,675円(税込)									3年				
PP16080C2F632	260,715円(税込)	Windows® 2000 Professional			1年	3年								
PP16080C2F6323	276,675円(税込)													
PP16080C2H61P	252,630円(税込)	Windows® XP Professional					1年			3年				
PP16080C2H61P3	268,695円(税込)													
PP16080C2H612	252,630円(税込)	Windows® 2000 Professional									1年	3年		
PP16080C2H6123	268,695円(税込)													
PP16080C2H63P	268,695円(税込)	Windows® XP Professional	1年	3年										
PP16080C2H63P3	284,655円(税込)													
PP16080C2H632	268,695円(税込)	Windows® 2000 Professional											1年	3年
PP16080C2H6323	284,655円(税込)													

*Windows® XP Professional...Microsoft® Windows® XP Professional Service Pack 1 Windows® 2000 Professional...Microsoft® Windows® 2000 Professional Service Pack 4

■ dynabook SS1600 カスタムメイドサービスメニュー・ハードウェア仕様

機能	802.11b		802.11b/g	
	規格	IEEE802.11b(ワイヤレスLAN標準互換プロトコル)準拠 ARIB STD-T66(2.4GHz帯高度化省電力データ通信システム規格)	IEEE802.11b, IEEE802.11g(ワイヤレスLAN標準互換プロトコル)準拠 ARIB STD-T66(2.4GHz帯高度化省電力データ通信システム規格)	
伝送方式	直接拡散方式(DSSS)	直接拡散方式(DSSS)	直交周波数分割多重方式(OFDM)	
使用周波数帯	2.4GHz帯	2.4GHz帯	2.4GHz帯	
周波数範囲 (中心周波数)	2,412~2,462MHz(1~11ch)	2,412~2,462MHz(1~11ch)		
データ転送速度	最大11Mbps(※1)	IEEE802.11b 最大11Mbps IEEE802.11g 最大54Mbps(※3)		
出力	15dBm	最大17dBm		
受信感度	-83dBm(11Mbps時)	IEEE802.11b -82dBm(11Mbps時) IEEE802.11g -65dBm(54Mbps時)		
通信距離	見通し100m(※2)	見通し100m(※2)		
アクセス方式	インフラストラクチャモード、アドホックモード	インフラストラクチャモード、アドホックモード		
アンテナ	ダイハシティ方式(内蔵)	ダイハシティ方式(内蔵)		
セキュリティ	128/64bit WEP	152/128/64bit WEP 256bit AES		

補助記憶装置 (固定式)	ハードディスク(※4) 40GB (Ultra ATA 100)
-----------------	----------------------------------

※1. 11Mbps/5.5Mbps/2Mbps/1Mbpsを自動切り替え。
 ※2. データ転送速度、周囲の電波環境、障害物、設置環境等により異なります。
 ※3. 54Mbps/48Mbps/36Mbps/24Mbps/18Mbps/12Mbps/9Mbps/6Mbpsを自動切り替え。
 ※4. ハードディスクは全領域がNTFSで設定されています。
 (Cドライブ1パーティションで設定)
 *ワイヤレスLANに関する対応地域/ご注意につきましては裏表紙をご覧ください。

ビジネスが求めるモバイル性能-1

「手帳のように、手軽に使えること」

軽快なモバイルをスムーズな情報活用でパワーアップさせる

「Microsoft® Office OneNote™ 2003」搭載。

dynabook SS 1600の快適で、スピーディなモバイル性能をさらに便利に使いこなすために、システム手帳のようにさまざまな情報を整理し、いろいろな場面でアクティブに活用できます。



「メモを取る、貼り付ける、整理する」が自由自在。 「Microsoft® Office OneNote™ 2003」の活用で、効率的なビジネススタイル

business style 1

Aさんはアイデアやメモを付箋をよく使って残しておきますが、欠点ははがれ落ちたり、なくしたりしてしまうこと。それと人に渡すときには別の紙に書き換えてあげなくてはいけないこと。付箋の代わりになる便利なものって、ないでしょうか。

business style 2

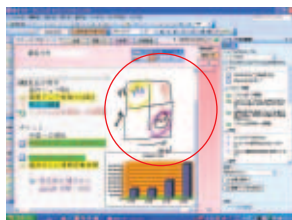
Bさんは小型テープレコーダを使って会議や取材を録音しています。また浮かんだプランやコンセプトなどもメモ代わりに使うこともあります。ただ困ったことは、聞きたい録音箇所を探し出すのに時間がかかること。何回も巻き戻したり、早回ししてとても時間がかかります。

そんなとき、この機能

文字でもスケッチでも、
思いついたことを自由なかたちでメモできる。

たとえば会議中や作業中に、ふと思いついたアイデア。「Microsoft® Office OneNote™ 2003」を使えば、そのアイデアをPC画面の好きな場所にメモとして書き留めておけます。キーボードによる文字入力や、マウスなどを使用した手書き入力にも対応し、地図やスケッチなども手軽にメモできます。また、メモをメール*で送るときにはHTML*に自動変換されるので手間がかからず便利です。

*別途Microsoft® Outlook® 2003が必要となります。



マウスを使って、メモや図を入力。



BP USB光学式ホイールマウス
【型番:IPCZ048A】 オープン価格*

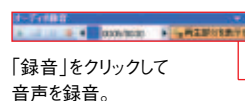
*オープン価格の製品は希望小売価格を定めておりません。

そんなとき、この機能

聞き逃さない大事な用件は、
音声メモで残しておく。

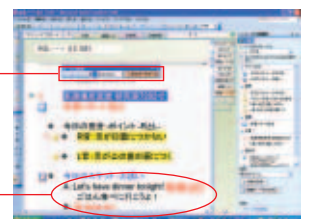
「Microsoft® Office OneNote™ 2003」は、便利な音声メモ機能つきです。dynabook SS1600に内蔵のマイクを使用すれば、クリックするだけで音声メモを録音開始し、重要な要件を聞き逃すことがなくなります*。また、録音中に文字入力されたメモとも自動的に関連づけられるので、あとで聞き直すときも便利です。

*使用条件によりすべてを録音できない場合もあります。



「録音」をクリックして
音声を録音。

メモと音声を自動的に
関連づけさせる。





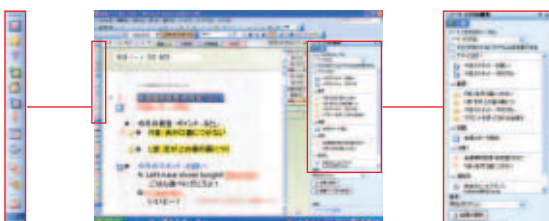
business style 3

Cさんは商談中や会議中にアイデアが浮かぶことがよくあります。浮かんだアイデアは忘れないうちに、どこにでも書き込むクセがありますが、あとからどこに書き込んだか忘れて、あるいは書き込みそのものをなくしてしまうこともよくありました。

そんなとき、この機能

集めたメモをわかりやすく整理したり、すばやく簡単に検索できる。

せっかくのメモも、あちらこちらに散らばっては役に立ちません。「Microsoft® Office OneNote™ 2003」は、メモの内容別にタブをつけてわかりやすく整理したり、紙のメモのようにバラバラとめくる感じで見直したり、キーワードで情報を検索することも簡単にできます。



ノートフラグを9種類にカスタマイズし、作業ウィンドウで終わっていない仕事を検索して表示。

business style 4

Dさんはプランを練るときやプレゼンテーション資料を作成するときにインターネットの検索サイトをよく利用します。参考になるページや写真などをプレゼンテーションソフトに取り込んで仕上げますが、あとからこのサイトから参照したのかがわからなくなることがよくあります。

そんなとき、この機能

Webサイトの情報や、Word*、Excel*などのデータをコピーして貼り付けられる。

アイデアをさらに膨らませたいときなどは、インターネットでの情報収集が不可欠。「Microsoft® Office OneNote™ 2003」なら、Webサイトから図や写真、テキスト等の情報を取り込むと、自動的にコピー元のURLが挿入され、あとで参照するときにも便利です。またWord*やExcel*、PowerPoint*などのデータも取り込めます。

Webサイトの画像やテキストを、コピー元のURLとともに取り込む。



*別途アプリケーションが必要となります。

著作権に関するご注意については裏表紙をご覧ください。

ビジネスが求めるモバイル性能-2

「持ち歩きやすく、長く使えること」



コンピュータの頭脳
インテルのプロセッサ



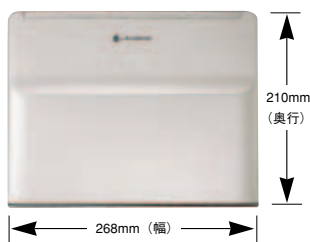
「軽さ」と「コンパクト」、「強さ」と「スタミナ」にこだわりました。

約1.1 kgの軽さを追求した。

軽量コンパクトボディ

dynabook SS 1600は、コネクタやバッテリーの配置を考慮して部品の最適配置をはかり、実装密度をアップしたプリント基板を新設計しています。その結果、ファイルにもすっぽり入る268mm×210mmのコンパクトサイズと約1.1 kgの軽さを実現しました。バッグやカバンに入れても雑誌感覚の軽快さです。

軽さ約 **1.1 kg**



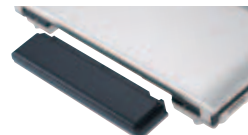
多岐にわたる品質試験をクリアした 堅牢なマグネシウムボディ

dynabook SS 1600は、液晶マスク以外のすべてに、プラスチック樹脂より軽量で強度に優れたマグネシウム合金をボディ構造材として全面採用。軽量化のためにマグネシウム合金板の厚さを0.6mm以下に薄くしながら、液晶カバーの形状を「スプーンカット」にすることで押し圧に対する強度を高め、剛性を確保する形成技術を採用しています。さらに東芝の品質ポリシーである丈夫で壊れにくいノートPCをつくるために、多種多様なテストを重ね、より堅牢な製品づくりをめざしています。たとえば衝撃、振動、加圧、低温・高温、静電気試験など、多岐にわたるテストを経て製品の品質向上に活かされています。

標準バッテリーで最大約**5**時間*

超低電圧版Intel® Pentium® Mプロセッサおよび超低電圧版Intel® Celeron® Mプロセッサの省電力性能と新基板での徹底した省電力設計で、優れたロングバッテリー性能を発揮。dynabook SS 1600は、専用の新設計3,160mAhリチウムイオンバッテリーを採用することで、Pentium® M搭載モデルで最大約5時間、Celeron® M搭載モデルで最大約4.7時間のスタミナ駆動を実現しています。

*dynabook SS160010L/2モデル。バッテリー駆動時間はJEITA測定法1.0による値。使用環境により、異なります。



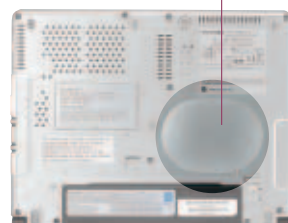
堅牢性を保持しながら放熱処理。 冷却ファンを搭載

PCの小型軽量化にとって放熱は一番の課題。dynabook SS 1600は、モバイル環境でのあらゆる使用場面を想定し、ボディ内部のトータル発熱量を計算。小型冷却ファンを組み込むことにより余分な排熱孔を開けることなく本体の堅牢性を保ちながら放熱処理を行おこないます。また徹底した熱流体シミュレーションにより吸気口や排気口の大きさや位置などを試行検討し、最適な放熱対策を施しています。こうした放熱設計により、CPUが高温になることで生じる処理速度の低下を防ぎ、CPUパフォーマンスを最大限に発揮させることができます。



ハードディスクへの衝撃を極力抑えたい。 応力分散ドーム式構造（底面）

持ち運び時や使用時に外部からの思わぬ衝撃を吸収・分散し、ボディ内部のハードディスクへのショックを極力少なくするための仕組み、それが応力分散ドームです。ボディ下部（底面）の丸い成型部分が外部からの衝撃をやわらげます。



東芝がすべてのビジネスシーンにおすすめするMicrosoft® Windows® XP Professional

ビジネスが求めるモバイル性能-3

「長時間使っても、疲れにくいこと」



ストレス軽減。だからこの使いやすさにこだわりました。

屋外でもストレスなく画面を見たい
大画面で高精細、薄型軽量パネルを採用。

12.1型XGA低温ポリシリコンTFTカラー液晶

コンパクトなボディサイズにもかかわらず、東芝グループで開発した低温ポリシリコン液晶、12.1型大画面を搭載しています。低温ポリシリコンTFTは、アモルファスTFTよりも電気抵抗が小さく、応答スピードが高速。しかもTFT（薄膜トランジスタ）そのものを小さくすることができるため画素数がより精細になり、クッキリ鮮明でよりスピーディな表示が可能です。また液晶の部品点数や接続点数を減らすことができるので、薄型・軽量のパネル化にも成功しています。



文字と画像を見やすい大きさにしたい。
表示拡大／縮小ソフト

Smooth View™ TOSHIBA ORIGINAL

[Fn]キーと[1]キー、[Fn]キーと[2]キーで文字や画面を拡大／縮小できます。文字サイズと同時に画像データも拡大できるので、全体のバランスが整った状態で画面を見ることができます。また小さく縮小して、広範囲の情報を表示することもできます。



表示画面全体が拡大され、文字も見やすくなります。

モバイルだから素早く操作したい。
頻繁に使うアプリケーションは、
指先タッチでサッと起動。パッドタッチ™* TOSHIBA ORIGINAL

タッチパッドの四隅の1ヵ所を長押しすると、操作パネルが画面に表示され、設定したフォルダの内容が一目瞭然。探したいファイルやアプリケーションのショートカットをすぐに見つけることができるので、確認や起動がスムーズです。また、四隅のメニュー設定も使いやすいメニューに変更することが可能です。

*OSがWindows® XP Professional搭載モデルのみ対応。





カスタムメイド対応 柔軟なワイヤレス環境。
IEEE802.11b/gデュアルモード対応*1

通信速度が最大54MbpsのIEEE802.11gと、IEEE802.11bのデュアルモード対応*1モデルが選択できます。b/g両規格はシステム内での共存がはかれるため、柔軟なワイヤレスネットワーク環境を構築できます*2。dynabook SS 1600は、データ送受信感度をアップさせるためアンテナを液晶パネル上部両サイドに埋め込み、受信感度の良い方に自動的に切り替える「ダイバーシティ方式」を採用、つねに安定したワイヤレス通信を実現しています。

*1: カスタムメイドでワイヤレスLAN (IEEE802.11b/g) を選んだ場合。
*2: IEEE802.11b/g準拠のワイヤレスLANアクセスポイントが必要です。
※無線の電波の通信距離は、壁の材質・見通し、また環境などの条件により異なります。隣接する部屋でも通信できないことがあります。通信距離についての保証はできませんのでご了承ください。
※ワイヤレスLANに関するご注意に付きましては、裏表紙をご覧ください。
※ADSL/CATVをご利用いただくには、ADSLモデム/CATVモデムが必要です。通信事業者やプロバイダが採用している接続方式・契約約款等により本製品を利用しただけの場合や同時に接続する台数に制限や条件がある場合があります。詳細につきましては、各通信事業者やプロバイダにお問い合わせください。
※ワイヤレスLANではセキュリティの設定をすることが非常に重要です。
詳細については<http://dynabook.com/assistpc/info/wlansecu.htm>

キータッチの快適性にも東芝のこだわり
上質な19mmキーピッチ キーボード

使いやすさで定評のあるdynabook SSキーボードを継承した、新型キーボードを採用。コンパクトサイズでありながら、19mmのキーピッチ、キーストロークは1.7mmを確保しています。キートップに指を置いたときのしっかりとしたキーフィーリングを実現するために、パンタグラフ構造の支点部分を強化し、押し下げ時にはメカニカルなタッチが指から伝わり、メリハリのきいた快適なフィーリングを実現する工夫が凝らされています。いつも使うキーボードだからこそ、東芝の徹底した研究とこだわりを追求しています。またCaps Lockが有効なときにはLEDライトが点灯するなど、入力のしやすさも向上させています。



カスタムメイド対応 ワイヤレスでも威力を発揮する先進の頭脳パワー。
Intel® Centrino™ モバイル・テクノロジー*



高性能なCPUパワーと省電力による長時間駆動の相反するバランスを両立させた先進のモバイル技術「Intel® Centrino™ モバイル・テクノロジー」を搭載しています。

* dynabook SS1600 10L/2モデルでワイヤレスLAN (IEEE802.11b) を選んだ場合。

選べるCPU。
超低電圧版Intel® Pentium® Mプロセッサ1GHz*1
(拡張版Intel SpeedStep®テクノロジー搭載)
超低電圧版Intel® Celeron® Mプロセッサ800MHz*2

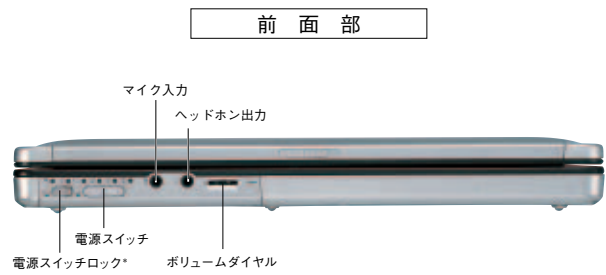
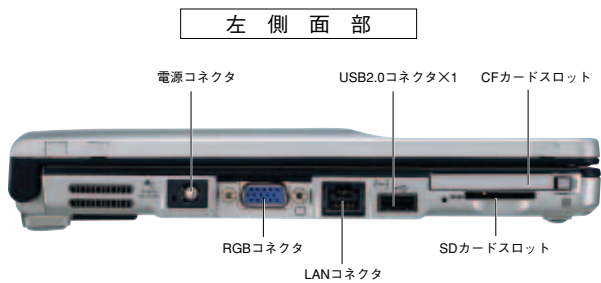
モバイルノートPCに特化した超低電圧版Intel® Pentium® Mプロセッサ1GHz*1または超低電圧版Intel® Celeron® Mプロセッサ800MHz*2を搭載。駆動時の電圧レベルを超低電圧化することにより発熱量を下げ、消費電力の低減化を実現し、バッテリー駆動時でもパフォーマンスを犠牲にすることなく長時間駆動を実現します。

*1: dynabook SS1600 10L/2モデル
*2: dynabook SS1600 80C/2モデル

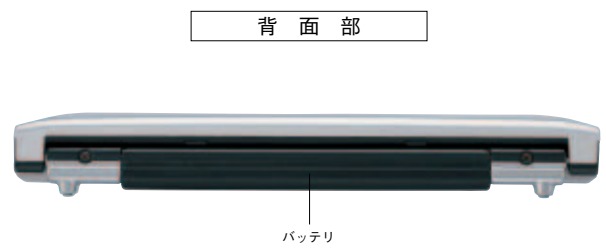
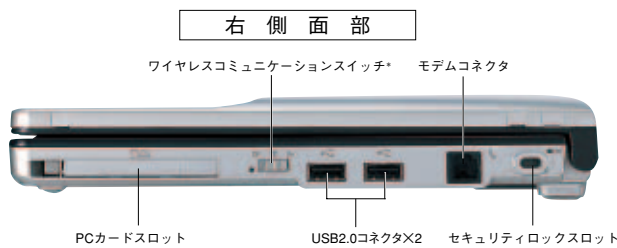


コンピュータの頭脳
インテルのプロセッサ

東芝がすべてのビジネスシーンにおすすめするMicrosoft® Windows® XP Professional



*移動中などに電源スイッチをロックします。



*電波を発してはいけない場所等で使用する際に、無線通信機能の電波の発信を停止するスイッチです。
(カスタマイズでワイヤレスLANを選択したモデルのみ)

さまざまなモバイル機器とのデータ交換がダイレクト 3タイプのカードスロットを標準装備

デジタルカメラやPDAのデータなどがPCとダイレクトに交換できる。

CFカードスロット

dynabook SS 1600は、業界標準のCFカードインタフェースをサポートし、CF型データ通信カードを使用してモバイルでのインターネットアクセスやメール確認が手軽におこなえます。また、CF型のメモリカードはモバイルで便利に活用できます。



SDメモリカードをダイレクトイン。

SDカードスロット

データ交換に便利なSDカードスロットを装備。大容量の記憶メディア、SDメモリカードをダイレクトに扱えるため、デジタルカメラで撮った写真データなどのデータ交換がスムーズにおこなえます。



多彩なPCカードタイプの周辺機器を接続可能。

PCカードスロット

大容量モバイルディスクなど、PCカードスロットを利用して外付けデバイスなどの接続に使用できます。



実用性を考えると、メモリは大容量が欲しい。

最大1,280MB*まで拡張可能、標準256MBメモリ

軽さとコンパクトサイズにこだわったモバイルノートPCであっても、CPUやOS、アプリケーションのパフォーマンスを最大限に活かしたい。そのための性能重視設計、最大1,280MBまで増設できるSO-DIMMスロットを備えています。

*あらかじめオンボードで256MBのメモリが搭載されています。1,280MBに拡張するためには、空きスロットに1GBのメモリを1枚装着してください。

周辺機器とハイスピードで通信。

USB2.0コネクタを3ポート装備



ハイスピードUSBに対応したUSBコネクタを右側面に2ポート、左側面に1ポート装備。ストレージ、プリンタ、デジタルカメラ、マウスなど左右の使いやすい位置に周辺機器を接続することができます。

SDメモリカード使用のセキュリティ。

SDトークンに対応

あらかじめ「東芝パスワードユーティリティ」でパスワードを登録しておけば、市販のSDメモリカードを使用して、SDトークン(鍵)を作成することができます。SDトークンは、「パワーオンパスワード」(パスフリーズ対応)の認証用トークン(鍵)として使用することができます。

グローバルに使いたい。

ブロードバンド対応LANコネクタ& 世界61地域対応モデム

ADSLモデムやCATV回線のモデムへダイレクトに接続できるブロードバンド対応LANコネクタ^{*1}と、海外でも使用できる世界61地域対応モデム^{*2}を内蔵しています。

*1: ADSL/CATVでご利用いただくには、ADSLモデム/CATVモデムが必要です。通信事業者やプロバイダが採用している接続方式・契約約款などにより本製品をご利用いただけない場合や同時に接続する台数に制限や条件がある場合があります。詳細につきましては、各通信事業者やプロバイダにお問い合わせください。

*2: モデム対応地域については、裏表紙をご覧ください。

ワイヤレスLANを取り入れるとこんなにも便利。

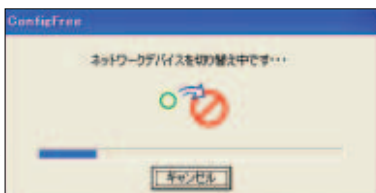
オフィス空間を、より自由に、より安全に、より快適にする。

東芝は、ワイヤレスLANによるネットワークソリューションが揃っています。

ネットワーク設定を自動切り替え。東芝オリジナル「ConfigFree™」標準装備 コンフィグフリー TOSHIBA ORIGINAL

有線↔ワイヤレスを自動切り替え 外出先では、ワイヤレスLANアクセスエリアなどで活用

デスク



ネットワーク自動切り替え中



会議室

「ワイヤレスデバイス検索機能」を新搭載。

有線/ワイヤレスの自動切り替えに対応し、ワイヤレスLANのプロファイル自動切り替え機能*1も搭載しています。カフェやホテルでワイヤレスLANサービスを提供している「ホットスポット」*2、「Mzone」*3ではエリア内へ入ったことを感知して知らせてくれるので、スムーズにアクセスが可能*4。あらかじめ設定(TCP/IP、Proxyなど)したプロファイル名を選ぶだけで、ワンタッチでおこなえます。新たに搭載された「ワイヤレスデバイス検索機能」は、近くで使用されているワイヤレスLANアクセスポイントのSSIDを検出し、レーダーマップに信号の強さに応じた光点を5段階で表示します。円の中心に近いほど信号が強いことを示しますので、ワイヤレスLANが使用可能かどうかが一目で把握でき便利です。



- *1: ソフトを使用するためには管理者権限でのログインが必要です。
- *2: 1: あらかじめSSIDに接続した環境でのプロファイル作成が必要です。
- *3: 「ホットスポット」のお申し込み、サービスエリアなどの詳細は「ホットスポット」のホームページ <http://www.hotspot.ne.jp> をご覧ください。
「ホットスポット」はNTTコミュニケーションズの登録商標です。
- *4: 「Mzone」はNTTドコモの提供する公衆無線LANサービスです。「Mzone」はNTTドコモの商標です。
詳細は、ドコモのホームページ http://www.nttdocomo.co.jp/p_s/mzone/ をご覧ください。
- *4: あらかじめワイヤレスLANアクセスエリアごとに契約時に指定されたワイヤレスLANの設定が必要です。

ネットワーク診断で万一の場合も安心

ネットワークがつかない、どうしよう?…そんなときは「ConfigFree™」に搭載された「ネットワーク診断」で障害の原因を診断。障害の原因と解決のためのヒントが表示されるので安心です。



Wireless LAN

ワイヤレスLAN環境の構築でビジネススタイルが進化する。

ワイヤレスLAN環境ではケーブル敷設不要のため、オフィス内レイアウトの自由度が大きく広がります。そして、複数のアクセスポイントを効率的に配置することにより、会議室など広いエリアをカバーした社内LAN構築が実現できます。

【ワイヤレスLAN構築のメリット】

Point 1

会議中でも重要なメールの確認や、サーバから必要な情報をタイムリーに取得できます。

Point 2

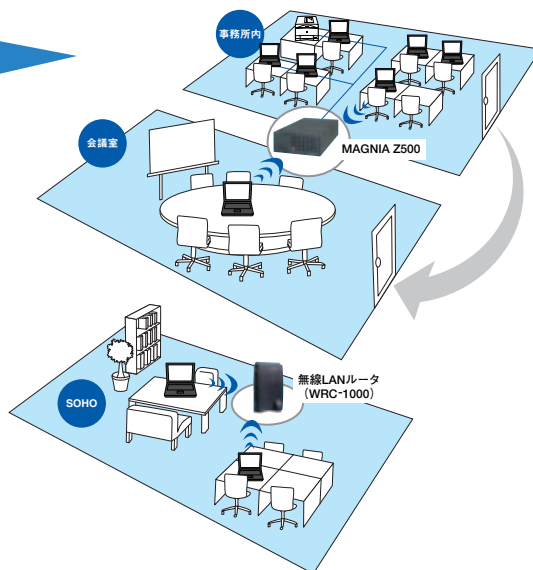
会議中に議事録を作成し、その場で出席者にメール配信。時間を有効に活用できます。

Point 3

オフィス内での機動性がさらに向上します。

■「有線LAN+ワイヤレスLANシステム」を構築可能。

無線LANルータ(WRC-1000) [別売]を利用すれば、SOHOなどでも有線LANとワイヤレスLANを組み合わせたシステムが容易に構築できます。ワイヤレスLANはオフィスレイアウトの制約も少なく、無線LANルータを増設することによりネットワークの拡張も手軽にできます。企業の成長にあわせて自由に発展可能なことがワイヤレスLANの大きな強みです。



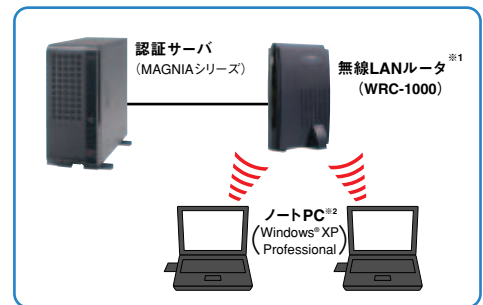
ワイヤレスLAN環境のセキュリティソリューション

無線LANルータ (WRC-1000) [別売]と認証サーバを組み合わせれば、より高度なセキュリティを実現するIEEE802.1xのワイヤレスLAN環境が構築できます。

特長 1 IEEE802.1x環境の構築により、認証サーバでユーザ認証がおこなえ、ネットワークへのアクセスを制限できます。

特長 2 IEEE802.11bのWEPキーやMACフィルタリングなどのセキュリティ機能の脆弱性を補います。

※1. すでにルータが設置されている環境では、無線LANルータ (WRC-1000) のブリッジ機能によりアクセスポイントとして利用できます。
 ※2. 無線LANルータ (WRC-1000) でIEEE802.1x環境を構築する場合、クライアントPC側のOSには、Windows®XP Professionalが必要です。



ワイヤレスソリューション SeamlessOffice™ シームレスオフィス

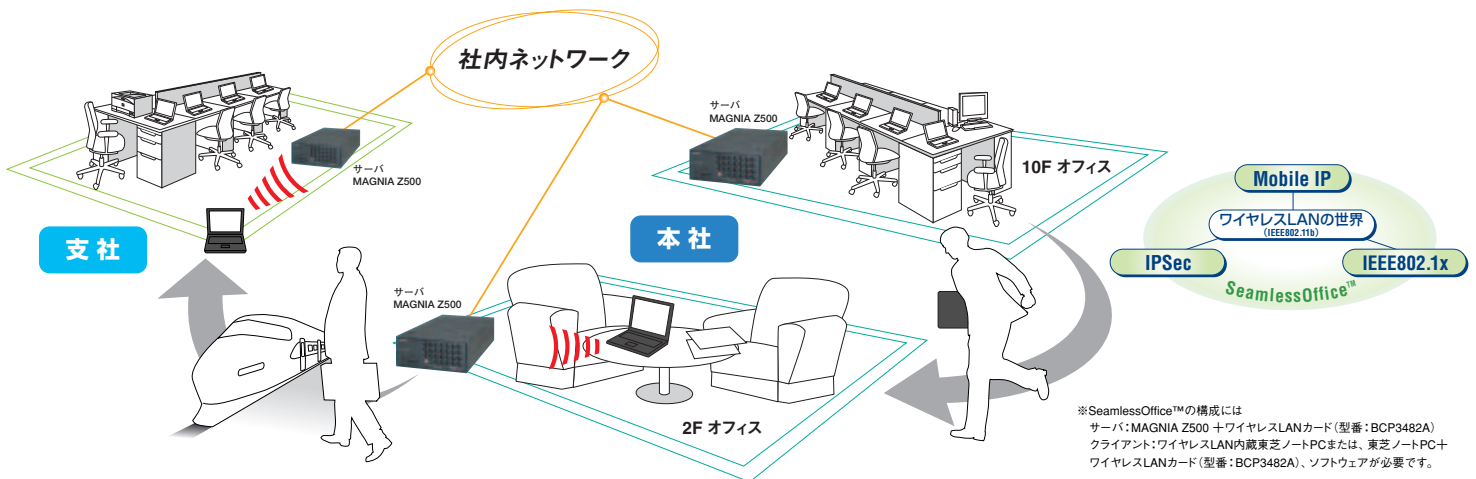
東芝が提案するワイヤレスソリューションで新しいネットワーク環境を実現。

「SeamlessOffice™」とは

通常のワイヤレスLAN (IEEE802.11b) に、セキュリティ (IPSec、IEEE802.1x) とシームレスなアクセス (Mobile IP) を強化したワイヤレスソリューションです。通常のワイヤレスLANは、セグメント (サブネット) が異なるLAN環境に移動した場合、移動先のLAN環境に設定変更しないと使えない場合があります。「SeamlessOffice™」は、オフィス内や別事業所など、異なるサブネット間を移動しても、イントラネット内であればわずらわしいネットワーク設定を変更せず、自席と同じアクセス環境で利用することができます。加えて高度なセキュリティ機能により、安心してノートPCからインターネットやデータサーバへアクセスできます。

SeamlessOffice™とワイヤレスLANの違い

	SeamlessOffice™	Wireless LAN
1アクセスポイント内での移動	○	○
アクセスポイントを越えての移動 (ルータを越えない範囲)	○	○
アクセスポイントを越えての移動 (ルータを越えて移動した場合)	○	×
フロア間でのシームレスなアクセス	○	×
遠隔地からのシームレスなアクセス	○	×



※SeamlessOffice™の構成には
 サーバ:MAGNIA Z500 +ワイヤレスLANカード (型番:BCP3482A)
 クライアント:ワイヤレスLAN内蔵東芝ノートPCまたは、東芝ノートPC +
 ワイヤレスLANカード (型番:BCP3482A)、ソフトウェアが必要です。

Point 1 オフィス内を移動してもシームレスにネットワークへアクセス。

- [Mobile IP] 技術により、オフィス内を移動しても、IPアドレスを変更することなく通信を継続できます。
- オフィス内のワイヤレス通信が可能な場所であれば、どこに移動しても自分のノートPCからインターネットや部門サーバにアクセスして作業できます。
- オフィス間 (本社-事業所) のネットワークがあれば、離れた事業所に移動してもそのままネットワークにアクセスして作業がおこなえます。

Point 2 IPSecとIEEE802.1xでセキュリティを強化。

- WEPと [IPSec (3DES)] による二重の暗号化。
- ワイヤレスLANからのアクセスは [IEEE802.1x] による個人認証で不正アクセスから防御します。
- WEPの定期的自動更新/配付により、データの漏洩を防止します。

Point 3 既存のOS環境でも使用可能。

- Windows®XP Professionalだけでなく、既存の環境でも使用可能です。
- ※OS、ソフトウェア、動作機種の詳細については、株式会社東芝 サーバ・ネットワーク事業部 TEL:03-3457-3019にお問い合わせてください。

※ MAGNIA Z500、無線LANルータの詳細については裏表紙をご覧ください。

セキュリティ

より高速な処理パフォーマンス、より快適なネットワーク環境の実現はもとより、より充実したセキュリティの提供も、東芝ノートPCの重要な性能です。

● **セキュリティ/マネジメント** ソフトウェア/ハードウェアの両面でセキュリティを充実。ネットワークに対応するリスクマネジメントを強力に支援します。

ソフトウェアでのセキュリティ

● 強力な暗号化ソフト「WinSafe Lite Ver.3.1」

dynabook SS1600は、セキュリティ強化の観点から安全性の高いTriplo暗号方式を採用した「WinSafe Lite Ver.3.1」を装備しています。Triploは、256ビット鍵長の共通鍵ブロック暗号方式で、東芝が開発しISOに登録されているアルゴリズムです。「WinSafe Lite Ver.3.1」は、あらかじめ設定しておいた重要なファイルやフォルダをログイン時に復号化・ログアウト時に暗号化することが可能な自動暗号・復号化機能や、ファイルを受け取った相手がWinSafeをインストールしていない場合でも暗号ファイルを復号化できる自己復号型暗号機能等を搭載しています。

● PC診断ツール **TOSHIBA ORIGINAL**

ハードディスクやメモリなどの状態を診断するソフトです。製造番号やOSのバージョン等、本体の基本情報を一覧で表示させることもできます。

● 「Norton AntiVirus 2003」

メールやインターネット経由でのコンピュータウィルスの侵入を検知し駆除するソフトです。

※ウィルス定義ファイルは新種のウィルスやワームに対応するために、常に最新のものに更新する必要があります。なお無料の更新サービスはご使用開始から90日間となります。期間終了後は有料の更新サービスをお申し込みいただくことでサービスを延長することができます。詳細はhttp://shop.symantec.co.jp/key_top.aspをご覧ください。

マネジメント

● システム管理者の負担を軽減する「TOSHIBA Management Console」 **TOSHIBA ORIGINAL**

ハードウェアやソフトウェアの管理情報を表示したり、障害通知機能、リモート管理機能*などにより、クライアントマシンの一元管理をはかります。システム管理者の負担軽減、およびシステム全体のコスト軽減に貢献します。

*リモート管理機能につきましては、無料にてご提供いたします。ご希望のお客様は弊社担当営業までお申し付けください。

ハードウェアでのセキュリティ

● 認証デバイス対応のセキュリティソリューション「WinSafe for TOSHIBA」(別売)

「WinSafe for TOSHIBA」は、暗号化ソフトによるデータ保護機能の実現に加え、ICカードやICカードトークンを使用した本人認証によるセキュリティ環境を提供します。使用者制限機能、自動ログイン機能、シングルサインオン機能、スクリーンセーバロック機能など、豊富な機能を搭載しています。



● WinSafe for TOSHIBA with PC-Card
[型番: WSS3SC4PSRS]



● WinSafe for TOSHIBA with e-gate (USB接続)
[型番: WSS3EG16T]

■ こんなときに便利

- PCを共用する場合は各自の設定で運用可能
- 煩雑なユーザIDやパスワードを自動入力
- 離席時はスクリーンセーバで画面をロック

※WinSafe for TOSHIBAに関するお問い合わせ先: システムニーズ株式会社 TEL: 03-5484-7770

● 「パワーオンパスワード」をはじめ、各種ロック機能を装備

OS立ち上げ時にパスワードが設定できる新機能「ハードディスクパスワード」と、電源投入時の「パワーオンパスワード」をダブル装備。どちらもパスワードを50字まで設定(パスフレーズ対応)でき、セキュリティ強化に役立ちます。また、ノートPCに「鍵」をつけるという発想で盗難を防止する「ケンジントンロック」専用スロットや、離席時にワンタッチで操作ロックをかける「インスタントセキュリティ」も備えています。

※登録したパスワードを忘れた場合、修理・保守対応ではパスワードの解除ができません。この場合、ハードディスク装置は永久に使用できなくなり、ハードディスク装置の有料による交換対応となります。ハードディスク装置が使用できなくなったことによる、お客様またはその他の個人や組織に対して生じた、いかなる損失に対しても、当社は一切責任を負いません。
※ケンジントンロックに関するお問い合わせ先: 東芝情報機器株式会社 商品企画開発部 TEL: 03-5460-8534

信頼性

設計・製造の全プロセスで信頼性と安全性を追求。東芝は、ワールドワイドでトータルな品質向上に取り組んでいます。

生産工場 品質・環境の国際規格を取得

東芝では、PC国内製造拠点^{※1}のみならず海外の製造拠点^{※2}でも、品質の国際規格「ISO9000」、環境の国際規格「ISO14001」を取得し、環境や品質の向上に向け、自らマネジメント、定期的な監査をするなど、積極的な取り組みを続けています。

※1. 東芝青梅事業所
※2. 東芝アメリカ情報システム社 東芝システム欧州社(東芝レーゲンスブルク工場) 東芝情報機器フィリピン社 東芝コンピュータシステム上海社

設計 シミュレーション技術を駆使して筐体の設計品質向上

3次元CADを活用し、放熱性、静音性、軽量化や部品点数の軽減を考慮した筐体設計をおこなっています。たとえば、設計に用いたCADデータをベースに、熱、耐久性、剛性などのシミュレーションをおこない、試作前の段階で問題を発見し、設計にフィードバック。こうした総合的なアプローチにより設計品質を向上させています。

設計試験 厳しい評価基準に基づく品質検査

- 衝撃試験
- 振動試験
- 電磁波試験
- 静電気試験
- 温度試験
- 落下試験

製造 品質コントロールセンターによる製造プロセスの集中管理

東芝では、品質コントロールセンターを設け、統一した工程管理システムにより、全製造拠点の集中品質管理をおこなっています。

出荷前検査 出荷前におこなわれる各種検査

- 外観検査
- 機能検査
- 安定度検査

出荷

高い技術力と品質に裏打ちされた東芝PCだからこそ高い信頼性を実現できます。

ハードディスクドライブ

液晶ディスプレイ

東芝は液晶ディスプレイ、ハードディスク、各種ドライブから、PCの基本的な制御をおこなうBIOSに至るまで、ノートPCの重要なコンポーネントをグループ内で開発できる技術力を持つ世界でも数少ないメーカーです。そして、これにより蓄積された技術的ノウハウを使い、他社部材を調達する場合でも、品質チェックを厳しくおこない、お客様に満足いただける製品の提供をめざしています。

自社開発のBIOSで、OSとハードウェアの関係を最適にします。

ハードウェアとOSを結ぶ重要な役割を果たすBIOS。東芝は、このBIOSを自社開発することでハードウェアとOSのマッチングを最適化し、PCのパフォーマンスをよりよく引き出すことを可能にしています。

環境

鉛フリーはんだ対応、さらなる省エネルギーへの取り組み。
東芝は、環境調和型PCを推進しています。

環境配慮事項(具体的内容等)

法律・ガイドライン	<p>グリーン購入法</p> <p>dynabook SS1600シリーズは、2001年4月から全面施行された「グリーン購入法」で定められている判断基準を満たしています。 また、配慮項目への取り組みも積極的におこなっています。</p> <p>グリーン購入法とは</p> <p>グリーン購入法は国や自治体に対し、グリーン商品の購入、購入努力を義務づけるもので、商品ごとに判断基準・配慮項目を定めています。PCは、グリーン購入法の特定調達品目に「電子計算機器」として指定されています。</p> <table border="1"> <tr> <td>判断基準</td> <td>エネルギー消費効率基準値を上回らないこと</td> </tr> <tr> <td>配慮項目</td> <td> <ul style="list-style-type: none"> 使用済み製品の回収・再利用・再生利用 製品の長寿命化、部品の再利用、素材再生利用への設計上の工夫 再生プラスチックまたは再利用部品への配慮 包装材の再生利用、廃棄時の負荷低減への配慮 </td> </tr> </table> <p>詳細はWebサイト http://dynabook.com/pc/eco/green.htmをご覧ください。</p>	判断基準	エネルギー消費効率基準値を上回らないこと	配慮項目	<ul style="list-style-type: none"> 使用済み製品の回収・再利用・再生利用 製品の長寿命化、部品の再利用、素材再生利用への設計上の工夫 再生プラスチックまたは再利用部品への配慮 包装材の再生利用、廃棄時の負荷低減への配慮
	判断基準	エネルギー消費効率基準値を上回らないこと			
配慮項目	<ul style="list-style-type: none"> 使用済み製品の回収・再利用・再生利用 製品の長寿命化、部品の再利用、素材再生利用への設計上の工夫 再生プラスチックまたは再利用部品への配慮 包装材の再生利用、廃棄時の負荷低減への配慮 				
環境ラベル	<p>PCグリーンラベルの基準に対応</p> <p>本製品はJEITA*「PCグリーンラベル制度」の審査基準(2003年度版)を満たしています。 詳細はWebサイト http://www.jeita.or.jpをご覧ください。 * 社団法人電子情報技術産業協会</p> <p>エコシボル</p> <p>東芝では、当社製品が環境に配慮したものであるか否かを適正に評価する「東芝国内パソコン環境自主基準」を設定。この基準を満たした製品には「東芝グループ地球環境マーク」を表示しています。 詳細はWebサイト http://dynabook.com/pc/eco/kijyu.htmをご覧ください。</p>				
省電力	<p>国際エネルギースタープログラムの基準に適合</p> <p>国際エネルギースタープログラムの参加事業者として、積極的に製品の基準適合を推進しています。 詳細はWebサイト http://www.eccj.or.jp/ene-starをご覧ください。</p>				
	<p>省エネ法(2005年度達成目標値)の基準をクリア</p> <p>省エネルギー法改正により導入された省エネ基準である「省エネトップランナー」。その基準値をクリアした製品づくりをしています。</p>				

環境負荷低減	<p>環境調和型プリント基板の開発と採用</p> <p>東芝は1998年11月、世界で初めてハロゲン・アンチモンフリー材の一部を使用したプリント基板搭載のPCを発売しました。焼却処理時にダイオキシン類を発生させるハロゲン、アンチモンを含まないため、PC廃棄時の有害物質発生を削減します。 東芝は世界で初めて*ノートPCに環境調和型プリント基板を採用しました。 *1998年11月発売のDynaBook Satellite 2510に搭載</p> <p>詳細はWebサイト http://dynabook.com/pc/eco/をご覧ください。</p>
	<p>鉛フリーはんだ採用</p> <p>東芝は、環境にとっても有害な鉛を用いない新しいはんだ材料の開発を進める一方で、基板材料・部品の耐熱性や温度変化による伸び縮み、はんだの接合安定性など、さまざまな角度から検討を重ねて当社PC全機種での「鉛フリーはんだ」化をめざしています。</p> <p>環境調和型筐体</p> <p>筐体プラスチックは焼却時にダイオキシン発生が少ない、ノンハロゲン系難燃材を使用しています。</p>
紙資源の節約	<p>電子マニュアル(PDF)／再生紙使用</p> <p>マニュアルを電子化し、紙資源の節約を実現。 添付の取扱説明書については再生紙を使用しています。</p> <p>製品パッケージの「発泡スチロールレス化」を実現</p> <p>パッケージには、リサイクル率の高いダンボールを主に利用し、衝撃が吸収できる構造を工夫することで、可能な限り発泡スチロールの使用をなくしました。</p>
	<p>使用済み製品の回収</p> <p>東芝では、事業系使用済みPCの回収・再資源化に対応するため、横浜市に「東芝パソコンリサイクルセンター」を設置。札幌、仙台、名古屋、大阪、北九州などの全国主要都市10カ所のリサイクル拠点で有料による回収・再資源化をおこなっています。 *2001年から施行された「資源の有効な利用の促進に関する法律」(改正リサイクル法)に基づき、PCメーカーによる事業系(法人ユーザー)から排出される使用済PCの回収・再資源化が義務づけられました。 詳細はWebサイト http://dynabook.com/pc/eco/をご覧ください。</p>
リサイクル	<p>バッテリーのリサイクル</p> <p>資源利用促進法に基づき、小形二次電池の使用の表示、排出時の取り外しを容易とする構造にするなど、回収・リサイクルの促進に努めています。</p>

品質

品質ポリシーを具現化する各種試験

必要なら実際にノートPCを壊してみます。
そうした設備の充実ぶりにおいても、東芝は先進的です。



バームレスト加圧試験
バームレストの強度を調べる試験です。



低温・高温試験
ノートPCの動作保証温度で、実際に動作させてみる試験です。



側面落下試験
製品をさまざまな角度から落下させて、各部位の耐久性を調べる試験です。得られたデータは3次元CADにフィードバックされ、品質向上に活かされます。



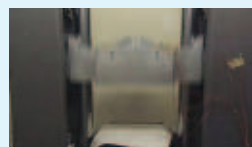
振動試験
OSを起動させた状態でノートPCを振動させて、正常に動作することを確認する試験です。



キーボード打鍵試験
キーボードの打鍵耐久度を調べる試験です。先端が人間の指に近い素材を用いにおこなわれます。



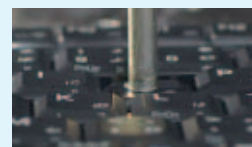
静電気試験
実際に静電気を発生させて、ノートPCが正常に動作することを確認する試験です。バームレスト、液晶面、キーボード、各種ポート周辺を対象におこないます。



HDD衝撃試験
落下等の衝撃に対するHDDの耐久性をテストする試験です。



一点加圧試験
ノートPCの各部分に強い力が加わったと想定して耐久性を調べる試験です。



キーボード圧力試験
より打ちやすいキーボードを作るため、押して戻すまでのキーボードの反発力や反発速度を計測する試験です。



放射電磁界イミュニティ試験
ノートPCに電磁波を照射して誤作動の有無を確認する試験です。さまざまな電磁波が飛び交うようになった今、この試験の重要性が増しています。

IT投資促進税制のご紹介

すべての企業（青色申告企業）がおこなう自社利用のIT投資に対して、10%の税額控除と取得資産の50%の特別償却の選択適用を認める制度です。

税額控除制度 … 当期に支払うべき法人税額から一定割合を控除する制度

特別償却制度 … 取得価額の一定割合を普通償却に加算して償却できる制度

- PC（メモリが256MB以上）やサーバなどのハードウェアならびにソフトウェア（自社利用ソフトウェアとして無形固定資産に計上されるものすべてが対象）への投資が対象となります。
- 資本金3億円以下の企業に関しては、税額控除の対象にリース（リース費用総額の60%）も含まれます。
- 税額控除は、当期の法人税額の20%相当額を限度とし、控除限度超過額については1年間の繰越しができません。

対象設備

- PC、サーバ等の電子計算機、同時設置する付属のプリンタ等 ●デジタル複写機
- デジタル放送受信設備 ●ソフトウェア ●ファクシミリ ●インターネット電話設備 ●ルータスイッチ
- ICカード利用設備 ●デジタル回線接続装置

Point

- PCは、メモリ256MB以上が要件となります。256MB未満の製品はメモリの増設が必要です。
- 付属装置（プリンタなど）は単独での対象とならず、対象設備との同時設置が条件となります。
- 対象設備が買取、付属装置がリースといった場合には、税務会計と一緒に処理することができません。対象設備と付属装置が買い取りまたはリースに限ります。
- 中古品は対象外。あくまで新品が対象となります。

取得価額要件

		大企業（資本金3億円超）	中堅・中小企業（資本金3億円以下）	
取得方法		買い取り	買い取り	リース*
対象設備	ハードウェア	取得価額600万円以上	取得価額140万円以上	リース費用価額200万円以上
	ソフトウェア	取得価額600万円以上	取得価額70万円以上	リース費用価額100万円以上

*リース契約期間が4年以上で、かつリース資産の耐用年数を超えないなどの要件を満たす場合で、上記対象設備のハードウェアのリース費用総額200万円以上、ソフトウェアのリース費用総額100万円以上について、各リース費用総額の60%相当額に対する10%の税額控除を適用。

適用期間

平成15年1月1日～平成18年3月31日までの取得

中小企業（資本金1億円以下）の少額資産損金算入制度

「30万円未満の少額減価償却資産を取得した事業年度または年分に全額損金算入等（即時償却）する特例制度が創設されました。

（注）この改正は、平成15年4月1日から平成18年3月31日までの間に取得して事業の用に供した場合について適用されます。

本税制の適用、処理等にあたっては、税理士または所轄の税務署等にご確認ください。

サポート＆サービス

★東芝PC総合情報サイト『dynabook.com』

<http://dynabook.com/>

インターネットで製品情報、プロモーション情報、サポート情報などの最新の情報がご覧いただけます。また、お客様登録もできます。

★東芝PC集中修理センター

<http://dynabook.com/assistpc/pcfix.htm>

修理のご依頼はWeb・TEL・FAXで、ピックアップサービス（お引き取り・梱包から修理、お届け）をご利用ください。

フリーダイヤル **0120-86-9192** 受付時間/9:00～17:30（祝日、特別休日を除く）

（海外・携帯電話などで上記電話番号に接続できない場合には、TEL: 043-278-8122、FAX: 043-278-8137に連絡してください。）

PC i-repair サービス[®]（インターネット修理サービス）

- 365日24時間修理お申し込みOK
- ピックアップサービス時間指定OK（携帯サイトからは指定できません）
- 修理料金のクレジット決済OK（VISAカード、マスターカード、JCBカードのみ）

当センターのホームページアドレス（上記アドレス）または、携帯サイト（i-mode・Vodafone live!・EZweb）

<http://pcrepair.jp> から「修理のご案内、こんな時は?（Q&A）、修理お申し込み・予約、修理状況お問い合わせ（お見積り・納期）、修理規約」などをご利用いただける便利サイトです。

*本サービスは当センターに直接修理をお申し込みのお客様へのサービスです。

海外保守サポート（制限付き）『ILW (International Limited Warranty)』

ILWにより、日本国内で購入された対象PCを海外でご使用になる場合、保証期間中に所定の地域で、「保証書」に記載の無料修理規定および制限事項・確認事項の範囲内で日本へのお引き取り修理サービス、または一部地域での

現地修理サービスをご利用いただけます。日本へのお引き取り修理サービスにおいては、修理のお引き取りから通関手続、修理済み製品のお届けまでをすべて代行いたします。さらにその際かかる関税ならびに輸送費も当社にて負担いたします。

◆日本語での相談窓口：ILW Support Center TEL: 81-3-3252-7085

受付時間（日本時間）9:00～21:00（祝日、特別休日を除く）

海外で日本モデルのノートPCをご使用のお客様に、日本語で修理に関するご相談をお受けします。

サービス拡大!

- ◆ホームページから修理のお申し込みをすることができます。
- ◆保証期間が切れても安心!「有料修理サポート」開始

ILW保証期間が切れても、日本へのお引き取り修理サービスの手続き*（修理品のお引き取りから通関手続、修理済み製品のお届けまで）を有料にて代行いたします。費用のお問い合わせはILW Support Centerまで。 *一部地域を除く

- ◆一部地域では現地修理サービスもご利用いただけます。詳しくはホームページをご覧ください。

★東芝PCダイヤル

「ナビダイヤル」

全国共通電話番号 **0570-00-3100**（サポート料無料）

*受付時間/9:00～19:00〔年中無休〕

海外からの電話、携帯電話等で上記電話番号に接続できないお客様、NTT以外とマイラインプラスをご契約のお客様は、TEL: 043-298-8780で受け付けております。

ご注意:

(1) ナビダイヤルでは、お客様からの電話は全国6カ所（千葉市、大阪市、名古屋市、福岡市、仙台市、札幌市）の最寄りの拠点に自動的に接続されます。

(2) ナビダイヤルでは、ダイヤル後に通話区間料金のアナウンスが流れます。これはお客様から全国6カ所の最寄りの拠点までの通常電話料金で、サポート料金はではありません。（サポート料金は無料です。）

(3) ナビダイヤルでは、NTT以外とマイラインプラスをご契約の場合でも、自動的にNTT回線を使用することになりますので、あらかじめご了承ください。

いろいろ調べてわからないときは、ぜひお電話ください。毎月寄せられる数万件におよぶお問い合わせをデータベース化、専門スタッフが迅速でわかりやすい回答を提供します。

★東芝PCテクセンタ

*お持ち込み修理依頼は「東芝PC工房」へ

電話では説明にくい疑問は、お客様自身にPCをお持ち込みいただき、実機を触りながら専門スタッフが対面でサポートいたします。お持ち込み修理は併設の「東芝PC工房」でお受けいたします。

●東京 TEL: 03-3257-3100

〒101-0021 東京都千代田区外神田1-8-13 東芝秋葉原ビル1F
営業時間10:00～18:30 電話受付10:15～12:00 13:00～18:15
（毎週水曜日・祝日・月末最終日・当社指定の休日は除く）

●大阪 TEL: 06-6644-2281

〒556-0006 大阪府大阪市浪速区日本橋東1-10-10 東芝日本橋ビル1F
営業時間10:00～18:30 電話受付10:15～12:00 13:00～18:15
（毎週水曜日・祝日・月末最終日・当社指定の休日は除く）

●名古屋（PC工房のみ） TEL: 052-961-2549

〒461-0001 愛知県名古屋市東区泉1-20-28
営業時間10:00～18:30（受付は18:15分まで）電話受付10:15～12:00 13:00～18:15
（毎週水曜日・祝日・月末最終日・当社指定の休日は除く）

電話番号、FAX番号は、お間違いのないよう、よくお確かめのうえおかけください。

海外保守サポート対象地域（世界36地域）2004年1月現在

カナダ、アメリカ、オーストラリア、ベルギー、デンマーク、フィンランド、フランス、ドイツ、イタリア、オランダ、ノルウェー、ポルトガル、スペイン、スウェーデン、スイス、イギリス、アイスランド、アイルランド、ギリシャ、チェコ、ハンガリー、モナコ、リヒテンシュタイン、ルクセンブルク、南アフリカ、オーストラリア、ニュージーランド、インドネシア、マレーシア、フィリピン、シンガポール、タイ、韓国、中国、台湾、香港

*当社製品は、世界各国の規格を取得していないことから、お持ち込みのできない場合があります。製品のお持ち出し・お持ち込みはお客様の責任となります。※現地修理サービスで修理部品のお取り寄せに開梱およびその他税金、通関手数料等がかかる場合は、お客様のご負担となります。※お客様のお取り扱いに起因する故障は、ILWの対象外です。※制限事項・確認事項の詳細については、dynabook.comをご覧ください。

お客様登録をおすすめいたします。

ご購入後「お客様登録」をdynabook.com上または、製品に同梱のハガキでお申し込みいただけますと、最新のサポート情報などをメールにてお届けいたします。

東芝がすべてのビジネスシーンにおすすめするMicrosoft® Windows® XP Professional

■型番・ハードウェア仕様

モデル名/型番	dynabook SS1600 10L/2 PP16010L2F61P	dynabook SS1600 80C/2 PP16080C2F61P
プレインストールOS	Microsoft® Windows® XP Professional Service Pack 1 ※1)	
プロセッサ	超低電圧版Intel® Pentium® Mプロセッサ1GHz (拡張版 Intel SpeedStep™テクノロジー搭載)	超低電圧版 Intel® Celeron® Mプロセッサ800MHz
チップセット	Intel® 855GMチップセット	
キャッシュメモリ	1次キャッシュ 32KBインストラクションキャッシュ、32KBデータキャッシュ(メインプロセッサに内蔵) 2次キャッシュ 1MBアドバンスドトランスファキャッシュ(メインプロセッサに内蔵) 512KBアドバンスドトランスファキャッシュ(メインプロセッサに内蔵)	
BIOS ROM	512KB(フラッシュROM)、ACPI 1.0b	
メモリ	標準/最大 256MB/1,280MB(PC2100対応、DDR SDRAM) ※2)	
メモリ専用スロット	1スロット(空きスロット×1)	
内部ディスプレイ	12.1型XGA 低温ボリシリコン TFTカラー液晶 ※3) 1,024×768ドット 外部ディスプレイ(オプション) 最大2,048×1,536ドット(1,677万色 ※4)	
表示機能	最大1,024×768ドット ※5) ビデオRAM 最大64MB(メインメモリと共用) グラフィックアクセラレータ Intel® 855GMチップセット(チップセットに内蔵) 表示色数:解像度 すべて1,677万色 ※6) 2,048×1,536ドット、1,920×1,440ドット、1,600×1,200ドット、 1,400×1,050ドット、1,280×1,024ドット、1,024×768ドット、800×600ドット	
入力装置	本体キーボード 85キー(OADG109キーボード標準)、キーピッチ:19mm、キーストローク:1.7mm ワンタッチ操作ボタン等 電源スイッチロック ボイキングデバイス タッチパッド	
補助記憶装置	ハードディスク 20GB(Ultra ATA100対応) ※7) モデム データ:最大56kbps(V.90、ボイスレス、世界61地域対応)、FAX:最大14.4kbps ※8) LAN 100Base-TX、10Base-T(自動認識) ワイヤレスLAN -	
サウンド機能	AC97準拠PCIバス接続サウンドシステム(16ビットステレオ)、マイク内蔵、モノラルスピーカ内蔵	
PCカードスロット	TYPE II X1スロット(PC Card Standard準拠、CardBus対応)	
CF(コンパクトフラッシュ)カードスロット	TYPE II X1スロット ※9)	
SDカードスロット	1スロット ※10)	

インタフェース

セキュリティ機能	パワーオンパスワード、インスタントセキュリティ、セキュリティロックスロット	
省電力機能	ディスプレイ制御、HDD制御、CPU制御、ハイバネーション機能、スタンバイ機能 リチウムイオン(バッテリーパック) ※12)	
電源	駆動時間 (JEITA測定法1.0) 約5.0時間 ※13)	約4.7時間 ※13)
	充電時間 約2.5時間(電源OFF時) / 約3.0時間~約8.0時間(電源ON時)	
	ACアダプタ AC100V~240V、50/60Hz ※14)	
	最大 約45W	
消費電力	省エネ法に基づく S区分0.00056 ※15)	S区分0.00070 ※15)
環境条件	温度5~35℃、湿度20~80%(ただし、結露しないこと)	
外形寸法(突起部含まず)	268mm(幅) × 210mm(奥行) × 27.8mm(最薄部) / 34.6mm(高さ)	
質量	約1.1kg(バッテリーパック装着時)	
主な付属品	●ACアダプタ ●ACケーブル ●マニュアル ●保証書 ●リカバリーCD ※16) ●バッテリーパック(本体装着済み) ●モジュラーケーブル 他	
ILW対応(制限付海外保証)	あり	
保証期間	1年	

- ※1. プレインストールしているOSのみサポートいたします。また、カスタムメイドでWindows® 2000 Professional Service Pack 4 も選択可。
- ※2. あらかじめオンボードで256MBのメモリが装着されています。1,280MBに拡張するためには、空きスロットに1GBのメモリを1枚装着してください。ビデオRAMとして最大64MBを使用しています。
- ※3. TFT液晶ディスプレイは、非常に高度な技術を駆使して作られています。非点灯、常時点灯などの表示(画像)が存在する事がありますが故障ではありません。あらかじめご了承ください。
- ※4. 使用可能なディスプレイは解像度により異なります。解像度はあったディスプレイを接続してください。
- ※5. 外部ディスプレイと内部液晶を同時表示させる場合は、外部ディスプレイ/内部液晶とも内部液晶の色数/解像度で表示されます。
- ※6. 内部液晶への表示の色は、1,677万色はディスプレイ表示です。内部液晶の解像度よりも小さい解像度で表示する場合、初期設定では、表示領域が画面いっぱい大きく表示されます。内部液晶の解像度よりも大きい解像度で表示する場合、仮想スクリーン表示となります。
- ※7. ハードディスクの容量は1GBを10億バイトで算出しています。ハードディスクは全領域がNTFSで設定されています(CRドライブバージョンで設定)。
- ※8. 内蔵モデムは対応世界61地域以外では使用できません。33.6kbps以上の高速データは接続先の対応や回線状態などが整った場合のみ可能です。送受信は最大33.6kbpsでの接続になります。K56Flex™には対応していません。FAX通信ソフトは搭載されておりません。
- ※9. マルチファンクションカードを装着した際、2つの機能を同時に使用することはできません。
- ※10. SDメモリカードに対応しており、マルチメディアカード(MMC)には対応していません。
- ※11. USB1.1/2.0対応。ただし、USB対応周辺機器すべての動作を保証するものではありません。
- ※12. バッテリーパックは消耗品です。バッテリー駆動時間および充電時間は使用環境により異なります。
- ※13. 社団法人電子情報技術産業協会(JEITA)の「JEITA/バッテリー動作時間測定法(Ver.1.0)」(http://jeita.or.jp/mobile/index.html)。なお、本体のみ、省電力制御あり。満充電の場合。ただし、実際の駆動時間は使用環境により異なります。
- ※14. 同梱されているACケーブルは、日本(100V)の法令+安全規格に適合しております。その他の国・地域でご使用される場合には、当該国・地域の法令+安全規格に適合したACケーブルを現地でお買い求めください。
- ※15. エネルギー消費効率とは、省エネ法で定める測定方法により、測定された消費電力を省エネ法で定める理論消費電力に除したものです。
- ※16. リカバリーの際には別途CD-ROMドライブ(PACDD002)、CD-R/RWドライブ-B(IPCS045A)、CD-R/RW/DVD-ROMドライブ(IPCS063A)、DVDマルチドライブ(IPCS062A)が必要となります。

■ソフトウェア

	○: プレインストール&CD-ROM添付、 ○: プレインストール、●: アプリケーションCDのみ添付	PP16010L2F61P PP16080C2F61P	Windows®XP 搭載モデル	Windows®2000 搭載モデル
OS	Microsoft® Windows® XP Professional Service Pack 1 Microsoft® Windows® 2000 Professional Service Pack 4	○	○	○
Java	Java™ 2 Runtime Environment Standard Edition Version1.4.2 注1)	○	○	○
デジタルノートアプリケーション	Microsoft® Office OneNote™ 2003	○	○	○
かな漢字変換	Microsoft® IME2003	○	○	○
インターネット	インターネットブラウザ Microsoft® Internet Explorer 6.0	○	○	○
メール	Microsoft® Outlook® Express	○	○	○
内蔵モデム用地区選択	Internal Modem Region Select Utility	○	○	○
路線検索	駅すばあと 注2)	○	○	○
ウイルス検出/駆除	Norton AntiVirus 2003 注3)	●	●	●
表示拡大ツール	Smooth View™	●	●	●
PDFファイルビュー	Adobe® Reader 6.0	○	○	○
暗号化	WinSafe Lite Ver.3.1 注4)	●	●	●
ネットワーク管理	TOSHIBA Management Console	●	●	●
ユーザー登録	東芝PCお客様登録	○	○	○
省電力設定ユーティリティ	注5)	○	○	○
東芝パスワードユーティリティ		○	○	○
パッドタッチ™		●	●	○
ConfigFree™		○	○	○
オンラインマニュアル		○	○	○
PC診断ツール		○	○	○

- 注1) Java™環境は、Sun Microsystems社のJava™ 2 Runtime Environment Standard Edition Version1.4.2が搭載されています。なおMicrosoft® Virtual Machine for Java™は、搭載されていません。
- 注2) 時刻表、料金・路線等の改訂に伴う最新情報は反映されません。(株)ヴァル研究所にてオンラインによる最新時刻表のバージョンアップを1回のみ無料でご利用いただけます。
- 注3) ウイルス定義ファイルは新種のウイルスやワームに対応するために、常に最新のものに更新する必要があります。なお無料の更新サービスはご利用開始から90日間に対応します。期間終了後は有料の更新サービスをお申し込みいただくことでサービスを延長することができます。詳細はhttp://shop.symantec.co.jp/key_top.aspをご覧ください。
- 注4) Ver3.0以前のバージョンで暗号化されたファイルはVer3.1では復号できません。ご使用中のバージョンで復号後、バージョン変更をおこなってください。
- 注5) コントロールパネルの「東芝省電力」で設定ができます。

■オプション

価格はすべてオープン価格です。なお、オープン価格の製品は標準価格を定めておりません。(2004年1月現在)

製品名	型番
増設メモリ256MB(タイプX)	PAME256X
増設メモリ512MB(タイプX)	PAME512X
増設メモリ1GB(タイプ1)	PAME1001
バッテリーパック(約255g)(3,160mAh)	PABA5045 注1)
ACアダプタ(約190g)	PAACA008
フロッピーディスクドライブ(USB)(約280g)	PTA2680UJ 注2)
CD-ROMドライブ(USB)(本体/約245g、ケーブル/約30g)	PACDD002 注2)
CD-R/RWドライブ-B(PCカード接続)(本体/約460g、ケーブル・ACアダプタ 他/約220g)	注3)
IPCS045A	
DVDマルチドライブ(USB2.0対応)(本体/約320g、ケーブル・ACアダプタ/約180g)	注3)
IPCS062A	
CD-R/RW/DVD-ROMドライブ(USB2.0対応)(本体/約305g、ケーブル・ACアダプタ/約170g)	注3)
IPCS063A	
USBマウス	PAMOU001 注3)
USB光学式ホイールマウス	IPCTA084 注3)
テンキーパッド3(USB)	PAITK8003 注4)
TFT液晶ディスプレイ15型-F	IPCD055A 注3)
TFT液晶ディスプレイ17型-B	IPCD056A 注3)
TFT液晶ディスプレイ19型-A	IPCD057A 注3)
カラーCRTディスプレイ15型-A	IPCD047A 注3)
カラーCRTディスプレイ17型-A	IPCD042A 注3)
IPCS051A	
無線LAN/ルーター(WRC-1000)	注3)
IPCS052A	
無線LAN PCカード	注3)
PCコミュニケーションカメラ	注3)
IPCM054A	
モバイルディスプレイ 5GB	PAMHD005 注3)
東芝USBフラッシュメモリ(128MB)	注3)注6)
IPCS060A-128	
東芝USBフラッシュメモリ(256MB)	注3)注6)
IPCS060A-256	
WinSafe for TOSHIBA with e-gate(USB)	注5)
WSS3EG16T	
WinSafe for TOSHIBA with PC-Card	注5)
WSS3SC4PSRS	
Bluetooth™ SDカード2	PABSDD001 注3)

- 注1) バッテリーパックは消耗品です。2004年1月下旬発売予定。
- 注2) 3モード対応。ただし、Windows® XPモデルでは、1.2MB、720KB形式でのフォーマットはできません。
- 注3) 商品についてのお問い合わせは 東芝PC IOSセンター TEL: 043-278-5970まで。
- 注4) テンキーパッド3に装備されたUSBポートは、USBマウス(PAMOU001)のみに対応しています。
- 注5) 商品についてのお問い合わせは システムニーズ(株) TEL: 03-5484-7770
- 注6) USB1.1/2.0対応。

製品名	消費電力	省エネ法に基づくエネルギー消費効率
モバイルディスプレイ5GB	最大約2W	D区 分0.16000

※エネルギー消費効率は省エネ法で定める測定方法により測定された消費電力を省エネ法で定める理論消費電力に除したものです。

●本カタログ掲載の製品の名称はそれぞれ各社が商標として使用している場合があります。●Intel、Intel Insideロゴ、Pentium、Celeron、Centrino、Intel SpeedStep、Xeonはアメリカ合衆国およびその他の国におけるインテル コーポレーションまたはその子会社の商標または登録商標です。●Microsoft、Windows、Outlook、Windowsロゴ、Windowsスタートロゴは、米国Microsoft Corporationの米国およびその他の国における登録商標です。●Microsoft® Corporationのガイドラインに従って画面写真を使用しています。●Java、Sun、Sun Microsystemsは米国サンマイクロシステムズの米国およびその他の国における登録商標または商標です。●Adobe、AdobeロゴはAdobe Systems Incorporated(アドビシステムズ社)の商標です。●コンパクトフラッシュは、米国SanDisk Corporationの登録商標です。●Linuxは、Linus Torvalds氏の登録商標です。●Red Hatは、Red Hat, Inc.の米国およびその他の国における登録商標です。●Turbolinuxの名称およびロゴは、米国Turbolinux, Inc.の登録商標です。●Turbolinuxおよびターボナックスは、ターボナックス株式会社の商標または登録商標です。●駅すばあととは、(株)ヴァル研究所の登録商標です。●WinSafe、IMAGNIA、SeamlessOffice、PC Repairサービス、ConfigFreeは株式会社東芝の商標です。●本製品のハードディスクに記録されたデータは、「削除」や「フォーマット」をおこなった後には再生されることがあります。完全消去をおこなう場合は、専門業者に依頼(有料)もしくは、市販のソフトウェア(有料)などを使用してください。詳しくはhttp://dynabook.com/pc/eco/haiki.htm ●本製品に使われているプロセッサ(CPU)の処理能力は状況によって違いがあります。詳しくはhttp://dynabook.com/pc/catalog/register.htm ●本製品の補修性能商品の最低保有期間は、製品発表月から6年6ヶ月です。●付属品についてのお問い合わせは、株式会社サービス(本社 TEL: 044-540-2574)まで。●モデルに準じてMicrosoft® Windows® 2000 Professional、Microsoft® Windows® XP Professional対応ソフトをご使用ください。本製品で使用するソフトおよび周辺機器のご購入に際しては、各ソフトおよび周辺機器の販売元・動作をご確認ください。●写真はすべて本カタログ用に撮影したもので、実際の使用状況と異なる場合があります。●本カタログに記載された内容および製品の仕様は改良のため予告なく変更することがあります。●誤動作や故障により、本製品の記憶内容が変化・消失する場合がございます。これによる損害、および本製品の使用不能により生じたお客様の損害については、当社は一切の責任を負いませんので、あらかじめご了承ください。大切なデータ等は、必ずお客様の責任のもと、普段からこまめにバックアップされるようお願いいたします。●本製品の保証は、ハードウェアだけに適用されます。詳細は、同梱の保証書をご確認ください。●修理や点検のとき、お客様が記憶させたデータやインストールしたソフトウェアが消失する場合があります。あらかじめご了承ください。●プレインストールソフトは、市販のパッケージ製品とソフトの内容、マニュアル、その他添付ソフトにおいて一部異なるものがあります。●時計用電池は一定期間内使用しないと放電し、時間設定がずれることがあります。●無線通信についてはペースメーカー(医療機器)に影響を及ぼすおそれがあるので、病院など使用が禁止されている所では使用しないでください。●本カタログに記載されている数値および表現は2004年1月現在のものです。



本カタログ掲載の製品の価格には、配送費、設置調整費、使用済み製品の引き取り費などは含まれておりません。

東芝がすべてのビジネスシーンにおすすめするMicrosoft® Windows® XP Professional

オプション

多彩な周辺機器が、スピーディなビジネスを支援します。

サーバ



IAサーバMAGNIA Z500

機種名	MAGNIA Z500	
CPU	メインプロセッサ プロセッサ数(最大)	Intel® Xeon™ 2AGHz/2.40GHz/2.80GHz (FSB:400MHz) 2
メモリスロット (ECC付き)	メモリサイズ(最大)	4GB(DDR SDRAM, Chipkill対応)
補助記憶装置	ハードディスク (最大/拡張ディスクユニット使用時)	824GB(本体内部IDE-HDD使用時)/240GB+拡張ディスクユニットZ1:584GB(584GBX1ユニット)
RAID対応	IDE-RAID 0, 1(オンボード標準)/SCSI-RAID 0, 1, 5, 10(オプション)	
LANインタフェース	1000Base-T/100Base-TX/10Base-T EthernetX2 オンボード標準搭載(WOL, AFT, ALB対応)(※1)	
デバイスベイ	3.5型X2(※2)	
I/Oスロット	PCI-X PCカード	1(64bit/133MHzX1)(※3) 2(TYPE II, ワイヤレスLAN専用)
添付ソフトウェア(※4)	サーバ設定支援ソフトSetupInstructor、サーバ監視ソフトHarnessEye/web	
本体寸法	233(幅)X478.6(奥行)X99(高さ)mm(ラックタイプ) 219.5(幅)X475(奥行)X85(高さ)mm	
本体質量(最大)	10.4kg(ラックタイプ) 9.4kg	
対応OS	Microsoft® Windows® 2000 Server、Microsoft® Windows® Server™ 2003、TurboLinux Server(※5)、Red Hat Linux(※5)	

- ※1. WOL (Wake On LAN) : LAN経由でサーバの電源をONにする機能。 AFT (Adapter Fault Tolerance) : LANカードの二重化。 ALB (Adaptive Load Balancing) : 複数のLANポートを使用して送信帯域幅を向上させる機能。
 ※2. IDE HDDと3.5型4mmDATの共通スロットです。3.5型4mmDATは2スロット占有します。
 ※3. PCIカードは194.63mm以下のボードです。なお、対応可能なPCIカードについては、弊社担当営業までお問い合わせください。
 ※4. サーバ運用支援ツールとして「リモートWake On LANツール」が添付されます。
 ※5. Linux使用時の動作範囲については、商品情報ホームページをご確認ください。http://www.magnia.toshiba.co.jp

お問い合わせ先: 株式会社東芝PC&ネットワーク社 サーバ・ネットワーク事業部 TEL: 03-3457-3019

フラッシュメモリ



東芝USBフラッシュメモリ(128MB) [型番: IPCS060A-128] オープン価格*



東芝USBフラッシュメモリ(256MB) [型番: IPCS060A-256] オープン価格*

お問い合わせ先: 東芝PC IOSセンター TEL: 043-278-5970

外部記憶メディア



CD-ROMドライブ (USB)*

(本体約245g/ケーブル長約30cm)
[型番: PACDD002] オープン価格*

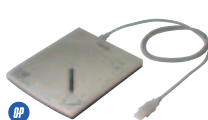
お問い合わせ先:
東芝PCダイヤル TEL: 0570-00-3100



CD-R/RWドライブ-B
(PCカード接続)*

(本体約460g/ケーブル・ACアダプタ他約220g)
[型番: IPCS045A] オープン価格*

お問い合わせ先:
東芝PC IOSセンター TEL: 043-278-5970



CD-R/RW & DVD-ROMドライブ*

(本体約305g/ケーブル・ACアダプタ約170g)
[型番: IPCS063A] オープン価格*

お問い合わせ先:
東芝PC IOSセンター TEL: 043-278-5970

*リカバリの際には、CD-ROMドライブ、CD-R/RWドライブ、CD-R/RW & DVD-ROMドライブまたは、DVDマルチドライブが必要になります。

バッテリーのリサイクルにご協力ください。

東芝は資源有効利用促進法に基づき小形二次電池(充電式電池)の回収・再資源化の促進をおこなっております。使用済みの取り外し可能な充電式電池は電器店などに設置している「充電式電池リサイクルBOX」に入れてください。無料回収いたします。詳細はhttp://www.jbrcc.com

[著作権に関するご注意]

●音楽、映像、コンピュータ・プログラム、データベースなどは著作権法により、その著作権および著作権者の権利が保護されています。こうした著作物を複製することは、個人的または家庭内で使用する目的のみをおこなうことができます。左記の目的を超えて、著作物の了解なくこれを複製(データ形式の変換を含む)、改変、複製物の譲渡、ネットワーク上での配信などをおこなう、「著作権侵害」「著作権者人格権侵害」として損害賠償の請求や刑事処罰を受けることがあります。本製品を使用して複製などをされる場合には、著作権法を遵守のうえ、適切にご利用を心がけていただきますよう、お願いいたします。

ワイヤレスLAN



無線LANルータ(WRC-1000) [型番: IPCN051A]
オープン価格*

無線LANルータ(WRC-1000) / IPCN051A		
無線LAN	通信規格	IEEE802.11b
	使用周波数帯	2.4GHz帯(2400~2483.5MHz)/11ch
	転送速度(※1)	11.5/5.2/1Mbps(自動切換)
	伝送方式	DS-SS方式 (直接拡散型スペクトラム拡散方式)
WAN	伝送距離(※2)	最長 約100m
	WEP	128(104)/64(40)bit
	セキュリティ	IEEE802.1x
	通信規格	100Base-TX/10Base-T
有線LAN	対応プロトコル	TCP/IP
	通信速度	100Mbps/10Mbps(自動認識)
	ポート数	1ポート(RJ45)
	対応プロトコル	TCP/IP
ルータ機能	通信規格	100Base-TX/10Base-T
	ルータ機能	ルータ機能
	アドレス変換	NAT(IPマスカレード)、IPフォーワーディング
	ルータ機能	ルータ機能

ルータ機能	DHCPクライアントサーバ UPnPサポート(Windows® Messenger) MACアドレスフィルタリング VLANパススルー機能サポート
電源	ACアダプタ/AC100V 50/60Hz
消費電力	最大10W
環境条件	温度: 5~35℃ 湿度: 20~80%(結露しないこと)
外形寸法	215(幅)X150(奥行)X37(高さ)mm
質量	約575g
付属品	ACアダプタ、電源ケーブル、縦置きスタンド、取付ネジ、LANケーブル、電波に関する注意ラベル、取扱説明書、Askeyエンドユーザーライセンス契約書、クイックスタートガイド、保証書

※1. 規格による速度を示したものであり、実効速度は異なる場合があります。
 ※2. 通信距離は室内の構造、周囲の環境により異なります。



無線LAN PCカード [型番: IPCNO52A]
オープン価格*

無線LAN PCカード / IPCNO52A		
無線LAN	インタフェース	PCMCIA TYPE II
	通信規格	IEEE802.11b
	使用周波数帯	2.4GHz帯(2400~2484MHz)/11ch
	転送速度(※1)	11.5/5.2/1Mbps(自動切換)
ルータ機能	伝送方式	DS-SS方式 (直接拡散型スペクトラム拡散方式)
	伝送距離(※2)	最長 約100m
	WEP	128(104)/64(40)bit
	アンテナ	ダイバーシティ方式
電源	DC5V (PCより供給)	
消費電力	最大330mA	
環境条件	温度: 0~55℃ 湿度: 20~80%(結露しないこと)	
外形寸法	約117.8(幅)X54(奥行)X8.7(高さ)mm	
質量	約40g	
付属品	ドライバ/ユーティリティディスク(CD-ROM)、電波に関する注意ラベル、取扱説明書、保証書	

※1. 規格による速度を示したものであり、実効速度は異なる場合があります。※2. 通信距離は室内の構造、周囲の環境により異なります。
 *ドライバ、ユーティリティのインストールには、CD-ROMドライブまたはCD-ROMを再生可能なドライブが必要です。

お問い合わせ先: 東芝PC IOSセンター TEL: 043-278-5970

※オープン価格の製品は標準価格を定めておりません。

このマークがついた製品はオプションです。

ワイヤレスLAN対応地域/ご注意 2004年1月現在

(IEEE802.11b/g)
 オーストラリア、オーストリア、ベルギー、カナダ、デンマーク、フィンランド、フランス、ドイツ、アイスランド、アイルランド、イタリア、リヒテンシュタイン、ルクセンブルク、オランダ、ノルウェー、ニュージーランド、ポルトガル、スペイン、スウェーデン、スイス、イギリス、アメリカ、ギリシャ、中国、香港、日本
 (IEEE802.11g)
 オーストラリア、オーストリア、ベルギー、カナダ、デンマーク、フィンランド、ドイツ、アイスランド、アイルランド、ルクセンブルク、オランダ、ニュージーランド、ノルウェー、スウェーデン、スイス、イギリス、アメリカ、ギリシャ、イタリア、フランス、ポルトガル、スペイン、リヒテンシュタイン、シンガポール、マレーシア、フィリピン、タイ、インドネシア、バレーン、チェコ、ヨルダン、リトアニア、マルタ、モナコ、ルーマニア、ポーランド、サウジアラビア、エストニア、スロバキア、オマーン、トルコ、エジプト、ブルガリア、ラトビア、ロシア、クウェート、スロベニア、ハンガリー、韓国、中国、香港、日本

※本製品は、上記にあがる国/地域の無線規格を取得しております。これらの国/地域以外では使用できません。対応国/地域以外では無線通信機能をOFFにしてください。
 ※無線の電波の通信距離は、壁の材質・見通し、また環境などの条件により異なります。隣接する部屋でも通信できない場合があります。通信距離についての保証はできませんのでご了承ください。

ワイヤレスLANに関するご注意

この製品の使用周波数帯は2.4GHz帯です。この周波数帯は電子レンジ等の産業・科学・医療機器のほか、他の同種無線局、工場製造ライン等で使用されている免許を要する移動体識別用の構内無線局、免許を要しない特定小電力無線局、アマチュア無線局など(以下「他の無線局」と略す)が運用されています。
 1. この製品を使用する前に、近くで「他の無線局」が運用されていないことを確認してください。
 2. 万一、この製品と「他の無線局」との間に電波干渉が発生した場合には、速やかにこの製品の使用チャンネルを変更するか、使用場所を変更するか、または製品の運用を停止(電波の発射を停止)してください。
 3. その他、電波干渉の事例が発生した場合など何かお困りのことが起きたときは、東芝PCダイヤルへお問い合わせください。



<内蔵モデム対応地域> 2004年1月現在

カナダ、アメリカ、オーストラリア、ベルギー、デンマーク、フィンランド、フランス、ドイツ、イタリア、オランダ、ノルウェー、ポルトガル、スペイン、スウェーデン、スイス、ロシア、イギリス、スロバキア、スロベニア、チェコ、ハンガリー、ポーランド、ルーマニア、アイスランド、アイルランド、エストニア、ブルガリア、マルタ、ラトビア、リトアニア、ルクセンブルク、南アフリカ、モロッコ、エジプト、イスラエル、クウェート、レバノン、オマーン、サウジアラビア、トルコ、U.A.E. オーストラリア、ニュージーランド、バングラデシュ、インド、インドネシア、マレーシア、パキスタン、フィリピン、シンガポール、スリランカ、タイ、韓国、中国、台湾、香港、ブラジル、アルゼンチン、メキシコ、日本

本カタログに掲載のオプション製品には、配送費、設置調整費、使用済み製品の引き取り費などは含まれておりません。



安全に関するご注意

正しく安全にお使いいただくために、ご使用前に必ず取扱説明書の「安心してお使いいただくために」等をよくお読みください。

株式会社 **東芝** PC & ネットワーク社
 PC事業部 〒105-8001 東京都港区芝浦1-1-1(東芝ビルディング)