



大切なデータを守り抜くための、モバイルセキュリティが充実。

dynabook SS



L11



M11



S20



1620

2スピンドル

1スピンドル



MOBILE TECHNOLOGY

コンピュータの頭脳
インテルのテクノロジー

Intel® Centrino™ モバイル・テクノロジー



Major League Baseball trademarks and copyrights are used with permission of Major League Baseball Properties, Inc.
Intel® Centrino™ モバイル・テクノロジー搭載モデルもラインアップ。
本カタログ掲載の製品の価格には、配送費、設置調整費、使用済み製品の引き取り費などは含まれておりません。

情報漏えい、データ破損…。モバイルシーンでの重大
東芝は“モバイルセキュリティ”にこだわります。

モバイルセキュリティ

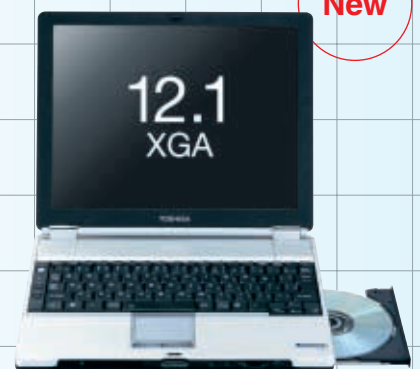
Mobile Security



2スピンドル 軽さ:約2.0kg^{*1}
バッテリー駆動:約3.7時間^{*2} セカンドHDDは別売です。

この薄型ボディで
シリーズ最大の14.1型液晶搭載。

L11



2スピンドル 軽さ:約1.68kg^{*1}
バッテリー駆動:約7.1時間^{*2}

この軽さで、シリーズ最長の
約7.1時間^{*2}バッテリー駆動。

M11

 dynabook

*1 標準バッテリーパック装着時。L11は、標準バッテリーパック、ウェイトセーパ装着時。
*2 JEITA測定法1.0による値。M11は、M11 12L/2モデルの場合。1620は、1620 12L/2モデルの場合の値です。

1スピンドル ハードディスクドライブ内蔵

リスクからあなたのビジネスを守るために、

ノートPCの盗難・紛失・不正アクセスがもたらす、機密情報の漏えい。そして、落下などによって引き起こされる、PCデータの破損。

こうしたモバイルシーンでの重大なリスクに対する徹底した安全対策＝モバイルセキュリティが、今、求められています。

東芝は、その要求にしっかりと応え、あなたのビジネスを守ることできるモバイルノートPCをつくりました。

dynabook SSシリーズは、1985年に世界初のノートPCを開発した東芝が、

この20年間で培った豊富な経験とノウハウのすべてを存分に注ぎ込んだモバイルノートPCです。

優れた携帯性のみならず数々のセキュリティ機能を実現し、安心と信頼であなたのビジネスをサポートしてまいります。



1スピンドル 軽さ:約1.29kg*¹
バッテリー駆動:約5.4時間*²

シリーズ最薄ボディながら
最長約5.4時間*²のバッテリー駆動。

S20



1スピンドル 軽さ:約1.1kg*¹
バッテリー駆動:約4.7時間*²

シリーズ最軽量約1.1kg*¹と
堅牢性を両立させたコンパクトボディ。

1620

ビジネスノートPC
dynabook **Satellite**

3スピンドル
J40 / J32

2スピンドル
T12

タブレットノートPC
dynabook **SS M200**

1スピンドル

詳細につきましては、こちらのカタログをご覧ください。

軽さ Light Weight






MOBILE TECHNOLOGY

コンピュータの頭脳
インテルのテクノロジー

Intel® Centrino™ モバイル・テクノロジー

充実したモバイルセキュリティ、そして多彩なPC性能。

大容量データをやりとりするなら、光学ドライブ搭載の2スピンドルモデル。軽さを重視するなら、光学ドライブを搭載しない1スピンドルモデル。高度な業務アプリケーションを快適に使うなら、高速CPU搭載モデル。そして、外出先での作業が多い場合は長時間バッテリー駆動モデルなど、dynabook SSシリーズは、企業が必要としているPCを的確に選択できるラインアップとなっています。

		2スピンドル	
		L11	M11
			 
		L11 17L/4モデル	M11 12L/2モデル M11 10C/2モデル
OS		Microsoft® Windows® XP Professional Service Pack 2 セキュリティ強化機能搭載	
テクノロジー / CPU		Intel® Centrino™ モバイル・テクノロジー Intel® Pentium® M プロセッサ 740 動作周波数 1.73GHz 2次キャッシュ 2MB Intel® 915PM Expressチップセット 統合型Intel® PRO/Wirelessネットワーク・コネクション	Intel® Pentium® M プロセッサ 超低電圧版 753 動作周波数 1.20GHz 2次キャッシュ 2MB Intel® 855GME チップセット Intel® Celeron® M プロセッサ 超低電圧版 383 動作周波数 1GHz 2次キャッシュ 1MB Intel® 855GME チップセット
質量*1		約 2.0 kg	約 1.68 kg
バッテリー駆動時間*2		約 3.7 時間	約 7.1 時間 約 6.0 時間
メモリ		256MB カスタムメイド対応 512MB	256MB カスタムメイド対応 512MB
HDD*3		40GB (5,400rpm) カスタムメイド対応 80GB	40GB (5,400rpm) カスタムメイド対応 80GB
ドライブ		DVD-ROM&CD-R/RWDドライブ カスタムメイド対応 DVDスーパーマルチドライブ	DVD-ROM&CD-R/RWDドライブ カスタムメイド対応 DVDスーパーマルチドライブ
有線LAN		1000Base-T / 100Base-TX / 10Base-T	100Base-TX / 10Base-T
無線LAN		無線LAN IEEE 802.11b/g カスタムメイド対応 無線LAN IEEE802.11a/b/g	無線LAN IEEE 802.11b/g カスタムメイド対応 無線LAN IEEE802.11a/b/g なし
インタフェース		SDカード PCカード i.LINK USB2.0×2など	SDカード CFカード PCカード i.LINK USB2.0×3など
海外保守サポート		対応	対応
モバイルセキュリティ		<div style="display: flex; justify-content: space-between;"> <div> <p>情報漏えい対策</p> <ul style="list-style-type: none"> TPMセキュリティチップ BIOS・HDD・ログインパスワード セキュリティロック・スロット SDカードトークン WinSafe Lite Ver.3.1 Norton AntiVirus 2005 東芝デバイスロック設定ユーティリティ TOSHIBA Management Console ハードディスクデータ消去機能 インスタントセキュリティ </div> <div> <p>衝撃緩和・データ保護</p> <ul style="list-style-type: none"> 東芝HDDプロテクション ウォーターブロック構造 東芝RAID ラウンドフォルム ショックプロテクター プロテクトラバー マグネシウム合金ボディ </div> </div>	<div style="display: flex; justify-content: space-between;"> <div> <p>情報漏えい対策</p> <ul style="list-style-type: none"> BIOS・HDD・ログインパスワード セキュリティロック・スロット SDカードトークン WinSafe Lite Ver.3.1 Norton AntiVirus 2005 東芝デバイスロック設定ユーティリティ TOSHIBA Management Console ハードディスクデータ消去機能 インスタントセキュリティ </div> <div> <p>衝撃緩和・データ保護</p> <ul style="list-style-type: none"> 東芝HDDプロテクション ウォーターブロック構造 ラウンドフォルム ショックプロテクター プロテクトラバー マグネシウム合金ボディ </div> </div>

あなたのビジネス環境にあわせて選べる、dynabook SS。

*世界36地域でサポート対応しているから、出張先でも安心して使える。

海外保守サポート「ILW (制限付き)」全機種対応



詳しくはP17へ。

1スピンドル

S20



S20 12L/2モデル

1620



1620 12L/2モデル



1620 10C/2モデル

Microsoft® Windows® XP Professional Service Pack 2 セキュリティ強化機能搭載

Microsoft® Windows® XP Professional Service Pack 2 セキュリティ強化機能搭載

Intel® Pentium® M プロセッサ 超低電圧版 753
動作周波数 1.20GHz 2次キャッシュ 2MB
Intel® 915GMS Expressチップセット

Intel® Pentium® M
プロセッサ 超低電圧版 753
動作周波数 1.20GHz 2次キャッシュ 2MB
Intel® 855GME チップセット

Intel® Celeron® M
プロセッサ 超低電圧版 383
動作周波数 1GHz 2次キャッシュ 1MB
Intel® 855GME チップセット

約 **1.29kg**

約 **1.1kg**

約 **5.4時間**

約 **4.7時間**

約 **4.0時間**

256MB

256MB

30GB (4,200rpm)

40GB (5,400rpm)

カスタムメイド対応 **60GB**

カスタムメイド対応 **60GB**

なし

なし

1000Base-T / 100Base-TX / 10Base-T

100Base-TX / 10Base-T

無線LAN IEEE 802.11b/g

カスタムメイド対応 **なし**

なし
カスタムメイド対応 無線LAN IEEE802.11b/g 無線LAN IEEE802.11a/b/g

SDカード PCカード
USB2.0×2など

SDカード CFカード
PCカード USB2.0×3など

対応

対応

情報漏えい対策

衝撃緩和・データ保護

- TPMセキュリティチップ
- BIOS・HDD・ログインパスワード
- セキュリティロック・スロット
- 指紋センサ
- SDカードトークン
- WinSafe Lite Ver.3.1
- Norton AntiVirus 2005
- 東芝デバイスロック設定ユーティリティ*
- TOSHIBA Management Console
- ハードディスクデータ消去機能
- インスタントセキュリティ

- 東芝HDDプロテクション
- プロテクトラバー
- マグネシウム合金ボディ

情報漏えい対策

衝撃緩和・データ保護

- BIOS・HDD・ログインパスワード
- セキュリティロック・スロット
- SDカードトークン
- WinSafe Lite Ver.3.1
- Norton AntiVirus 2005
- TOSHIBA Management Console
- ハードディスクデータ消去機能
- インスタントセキュリティ

- マグネシウム合金ボディ
- スプーンカット構造
- 応力分散ドーム式構造

OS

テクノロジー/
CPU

質量*1

バッテリー駆動時間*2

メモリ

HDD*3

ドライブ

有線LAN

無線LAN

インターフェース

海外保守サポート

モバイル
セキュリティ

情報漏えいからPCデータを守れますか。

情報はPCの起動状態にかかわらず、しっかりと守らなければなりません。dynabook SSは、

PCを使っていないとき

！ オフィスからPCを盗まれる。

深夜やオフィスに人気のない時間帯には、PCを盗まれる危険性があります。それを防ぐには、物理的にPCを固定しておく必要があります。

対策 セキュリティロック・スロット

！ PCからHDDを抜き取られる。

PC本体から、内蔵されているHDDを抜き取られる危険性があります。その場合でも、HDDのデータに他人がアクセスできないようにすれば、情報流出を防ぐことが可能です。

対策 TPMセキュリティチップ
HDDパスワード

PCを起動させるとき

！ 第三者に勝手にPCを起動される。

休止状態にしているPCや、外出先に置き忘れたPCを第三者が勝手に起動させてしまったら、重要な機密情報を見られてしまうかもしれません。それを防ぐには、PCの持ち主以外には起動できないように、個人認証によるセキュリティが不可欠です。

対策 BIOSパスワード
HDDパスワード
ログインパスワード
SDカードトークン

！ 他人がユーザになりすます。

パスワードを盗まれてしまったら、他人がPCユーザ本人になりすますのは簡単です。それを防ぐには、より高度な生体認証技術などを活用する必要があります。

対策 指紋センサ

PCを使用しているとき

！ 社内システムのパスワードを盗まれる。

重大なパスワード流出を防ぐには、高度な生体認証技術や物理的な認証手段の併用が効果的です。

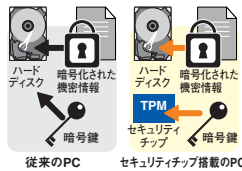
！ 離席中に画面を盗み見される。

PCでの作業をやりかけのまま席を立つと、画面の内容を第三者に見られる可能性があります。

■ TPMセキュリティチップ

個人認証やデータの暗号化に使用する「鍵」を専用チップで厳重に管理します。

暗号鍵やパスワードをTPMセキュリティチップで厳重に管理できます。TPMの暗号キーを使ったパーソナルセキュアドライブ機能では、HDD上に仮想ドライブ（パーソナルセキュアドライブ）を作り、重要なデータを暗号化して保存。暗号鍵はTPMに保管されるので、万一HDDを抜かれ別のPCでアクセスしようとしても、TPM内にある暗号鍵が取り出せないため、解読は困難です。



■ Windows® XP ProfessionalのEFSをサポート。

Windows®XP Professionalに搭載されたファイル暗号化機能(EFS)とTPMを組み合わせ、さらに強化することが可能です。

※TPMでは最新のセキュリティ機能を提供しますが、データやハードウェアの完璧な保護を保証していません。本機能を利用したことによるいかなる障害、損害についても、当社は一切その責任を負いませんので、あらかじめご了承ください。
※パーソナルセキュアドライブの容量は最大2GBまでです。

TCG (Trusted Computing Group) 準拠
セキュリティチップは、業界団体であるTCG (Trusted Computing Group) で定義された仕様 (v1.1b) に準拠しております。

■ BIOS・HDD・ログインパスワード

トリプルパスワードによる個人認証でPCを不正アクセスから守ります。

PCの起動時、HDDへのアクセス時、起動したWindows®へのログイン時のそれぞれにパスワードを設定。第三者がPCに不正アクセスするのを未然に防ぎます。

1 電源投入時——BIOSパスワード

ユーザー本人以外はPCが起動できないパスワードをBIOSレベルで設定します。OSを入れ替えてもBIOSパスワードは維持されます。

2 HDDアクセス時——HDDパスワード

内蔵HDDにロックをかけ、HDDのデータを保護。第三者による情報漏えいや改ざんを防止します。

3 Windows®起動時——ログインパスワード

起動したWindows®システムへのログイン時に必要となるパスワードです。

■ セキュリティロック・スロット

ワイヤーによる物理的なロックでPCを固定し盗難を防止します。

■ 指紋センサ

センサをサッとなぞるだけで、指の表面より深い層のパターンを読み取り、個人認証を実現します。

最新のバイオメトリクス技術を応用した指紋認証は、本人へのなりすましがきわめてむずかしく、また、パスワードのように忘れてしまう心配もありません。PC本体に組み込まれた指紋センサを指で軽くなぞるだけで、指の表面より深い層にある真皮の部分のパターンを読み取り、登録データと照合して本人認証をおこないます。



● Windows® ログオン認証

登録した指紋でアカウントユーザを判別しログインします。

● スタンバイからの復帰時、スクリーンセーバ解除

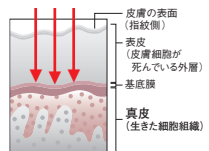
スタンバイの復帰時などにパスワード入力を求められる場合、指紋認証により代行することができます。

● ファイルやフォルダの暗号／復号

Windows®上で作成したファイルやフォルダを暗号化することができ、復号化の認証は指紋認証でおこなえます。

● TPMも併用しセキュリティをさらに強化。

指紋認証ユーティリティの認証デバイスとしてTPMを活用することで、指紋+TPMセキュリティの二重ロックでセキュリティを強化することができます。



■ SDカードトークン

パスワードに対応した認証鍵がセキュリティをさらに強化します。

BIOSパスワード入力時に、市販のSDカードを使った物理的な認証鍵(トークン)が利用できます。ユーザがSDカードトークンをスロットに挿入することにより本人認証がおこなわれます。しかも、パスワードより長い50文字の英数字と記号で構成されるパスワードに対応。セキュリティ強度をさらに向上させます。



企業の機密情報や個人情報の漏えい、データの改ざん、コンピュータウィルスの感染は、一度起きてしまうと、企業の信用や日常業務に深刻な影響を及ぼします。dynabook SSシリーズは、情報の安全を守るための充実したセキュリティ機能を搭載。それらの組み合わせによる適切なセキュリティ対策を実現しています。

ラントップ

モバイルセキュリティ1

モバイルセキュリティ2

L11/M11

S20/1620

ネットワーク/品質

環境/サポート

ソフトウェア/オプション

ハードウェア

カスタムメニュー

日常のさまざまな状況を考慮した、きめ細かい安全対策を実現しています*。

*機種によって装備する機能が異なります。P8～P9の一覧表でご確認ください。

PCを廃棄するとき



消去したはずのデータがHDDに残ってしまい、大切な情報が流出する。

不要になったPCを廃棄する場合、データを削除したから安心と考えるのは早計です。データを完全に消去し誰も復元できないようにするには専用のソフトウェアが必要です。



ハードディスクデータ消去機能

対策

- 指紋センサ
- SDカードトークン

! ウィルスやスパイウェアに感染してしまう。

対策

- Norton AntiVirus 2005
- Windows® XP Professional

PCトラブルの原因となるコンピュータウィルスだけでなく、情報漏えいの危険があるスパイウェア対策にも取り組む必要があります。

対策

- インスタントセキュリティ
- ログインパスワード

! データを無断でコピーされる。

対策

- WinSafe Lite Ver.3.1
- 東芝デバイスロック設定ユーティリティ

PCデータの不正コピーを防ぐには、デバイス接続の制限、データの暗号化などが必要です。

! PCのセキュリティがきちんと管理できない。

対策

- TOSHIBA Management Console
- 東芝デバイスロック設定ユーティリティ

社内のPCにユーザが無断でソフトをインストールしたり、周辺機器を勝手につなぐと、トラブルの原因になりかねません。システム管理者がすべてのPCをきちんと管理する必要があります。

WinSafe Lite Ver.3.1

ファイルやフォルダの暗号化により情報漏えいのリスクを低減させます。面倒な操作をしなくてもファイルやフォルダ単位でデータを暗号化・復号化できる便利なセキュリティソフトウェアです。暗号化されたファイルやフォルダは他のPCでは復号化できないため、HDDやリムーバブルディスクからの情報漏えいのリスクを低減できます。

- 主な機能
- グループ暗号、自動暗号、随時暗号の3タイプの暗号機能を目的に合わせて選択可能。
 - 自動暗号では、通常のログオフ/ログオン操作で自動的に対象となるファイルやフォルダを暗号化・復号化。

Norton AntiVirus 2005

メールやインターネット経由でのウィルス侵入を監視、検知、駆除できます。メールの添付ファイルやWebを通じて感染を広げるコンピュータウィルス。その手口は、パスワード盗聴、不正アクセスプログラムのインストールなど悪質化しています。アンチウィルスソフトは、最新のウィルス定義ファイルを用いて、こうしたリスクを低減させます。

東芝デバイスロック設定ユーティリティ

各種インタフェースや周辺機器接続を制限。トラブル発生を回避できます。PCカードをはじめとする各種インタフェースやデバイスの使用を、BIOSで管理できるユーティリティです。管理者に無断で設定変更できないので、許可された周辺機器以外の接続やPCカードスロットなどの使用を制限し、情報流出や不正プログラムのインストールなどのトラブル発生も未然に回避できます。



※スーパーバイザパスワードの設定が必要になります。dynabook SS S20をお買い上げいただき、東芝デバイスロック設定ユーティリティをご希望のお客様につきましては、無料でご提供いたします。弊社担当営業までお申し付けください。また、L11、M11モデルには、あらかじめプレインストールされています。1620には対応していません。

インスタントセキュリティ

画面表示をオフにして画面の盗み見を防止します。
[FN]キーと[F1]キーですばやく画面表示がオフにできるので作業途中で離席するときにご利用です。また画面は、ログインパスワードで解除できます。

TOSHIBA Management Console

PCの管理情報を提供し、不正アクセスなどの早期発見を可能にします。複数台のクライアントPCを一元的に管理できる専用ソフトです。たとえば、クライアントPCでBIOSパスワードエラーが3回発生すると、不正アクセスと判断しPCを自動的にシャットダウンするとともに、ログが記録されます。これによって早期発見と防衛策の実行が可能になります。

- 【管理者マシン機能】**
クライアント情報表示、シャットダウン、再起動、ソフトウェア配布、BIOS更新、エクスポート、リモート通知
- 【クライアントマシン機能】**
管理情報表示(システム情報など)、パーツ情報表示(CPU、メモリ、HDD、CD/DVD、ネットワーク情報など)、パスワードの注釈(設定、表示など)
- *リモート管理機能につきましては、無料にてご提供いたします。ご希望のお客様は弊社担当営業までお申し付けください。

Windows® XP Professional SP2セキュリティ強化機能搭載

OSのセキュリティ機能を大幅に強化し、悪意ある攻撃をシャットアウトします。PCに対するウィルスやワームなどの悪意ある攻撃に耐えることのできる最先端のセキュリティ技術を装備。その使い勝手＝ユーザエクスペリエンスも向上させています。

ハードディスクデータ消去機能

HDDデータが復元できないように消去。PCの廃棄や譲渡の際にも安心です。ハードディスクにあるデータを個別に削除するときにおこなう「ファイルを削除する」、「ゴミ箱を空にする」という操作や、ハードディスク全体を購入時の状態に戻すための「リカバリをして購入時の状態に戻す」操作をおこなうと、ファイル(データ)管理情報ではデータは消去されたように見えます。ただ、このような方法でデータを削除しただけではファイル(データ)管理情報が消去されるだけで実際のデータは残ったままになっているため、特殊なプログラムを実行すると削除したはずのデータが復元され、読み取ることが可能です。dynabook SSには「ハードディスクデータ消去機能」を搭載しています。市販されているデータ消去ソフトで多く採用されている「米国国防総省方式(DoD 5220.22-M)」を採用。この方式では固定値2回、乱数1回の計3回上書きをすることにより元のデータを塗りつぶして、ハードディスクから機密情報や個人情報などのデータを復元されないよう消去できます。

※ハードディスクデータ消去機能はRecovery Disc Creatorで作成されたリカバリディスクには搭載していません。
※ご使用になったdynabookを廃棄・譲渡する際には、お客様の責任でハードディスクに記録された全データを標準搭載の「ハードディスクデータ消去機能」を利用して消去することを強くおすすめします。詳細はdynabook.com(http://dynabook.com/pc/eco/haiki.htm)「パソコンの廃棄・譲渡時のハードディスク上のデータ消去に関するご注意」をご覧ください。

アクシデントからPCやデータを守れますか。

モバイルPCは、不慮の事故に際してもデータを守り抜く安全性が必要です。dynabook SSは、



外出先でPCを操作しているとき

⚠ ひざに乗せたPCが不意に傾く。

電車の座席など不安定な場所でのPC操作は、HDDをクラッシュさせる原因のひとつ。それを防ぐには、HDD独自の安全対策が必要です。

対策 東芝HDDプロテクション

⚠ 突然、データがクラッシュする。

ハードディスクに障害が発生してデータが失われた場合、データを元通りにするのは非常にむずかしいのが現実。ただし、データが確実にバックアップされていれば話は別です。

対策 東芝RAID

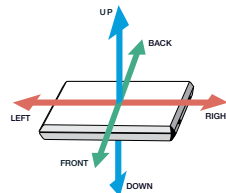
⚠ 万一、キーボードに水滴がかかったら…。

わずかの水滴でもPCにとっては大敵。内部への水の浸入を遅らせ、作業中のデータを保存するための時間を確保する必要があります。

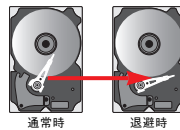
対策 ウォーターブロック構造

■ 東芝HDDプロテクション

3D加速度センサで全方向の動きをキャッチ。PCの不安定な動きを見逃さずに、HDDクラッシュからデータを保護します。



HDDの内部では、磁気ディスクが高速回転し、データの書き込みや読み出しをおこなう磁気ヘッドが頻りに動作しています。ヘッドとディスクは非接触ですが、その間隔はナノメートルレベルという精密なものです。万一、外部からのショックによってヘッドがディスクに接触してしまうと、データが損傷する危険性があります。このHDDクラッシュを未然に防ぐために磁気ヘッドを退避させる必要があるのです。HDD開発もおこなっている東芝ならではの豊富なノウハウを生かして開発されたのが「東芝HDDプロテクション」。これからのモバイルノートPCの必須アイテムです。



■ 3D対応だから、前後・左右だけでなく上下の動きも感知。

「東芝HDDプロテクション」は、3D加速度センサで落下などの異常な動きを感知すると、磁気ヘッドを退避させ、HDD自体のクラッシュの危険性を軽減します。このセンサはPCの前後・左右・上下(3D)の動きに対応し、水平方向のみならずPC本体が不安定になりやすい垂直方向の姿勢変化も捉えて、小さな傾きなども敏感に検出。そのため、PCが斜めに傾いた瞬間に磁気ヘッドを退避させることができます。

■ 使用状況に合わせて任意にセンサ感度を設定可能。

センサの検出感度を、ACアダプタ接続時・バッテリー駆動時それぞれ3段階で設定可能。たとえば新幹線の中でPCを使用するときは、振動を感知して頻繁なヘッド退避をおこなわずらわしさを減らすため、あらかじめ検出感度を低く設定するといった使い方が可能です。

■ 状況変化に応じて自動的にセンサ感度をアップ。

たとえばPCを片手で持ち上げる、液晶パネルを閉じる、ACケーブルをはずすなど、ノートPCを移動させる可能性があるとき、自動的に一定時間、センサの検出感度を上げます。また、ノートPCが水平におかれ安定した状態では加速度センサの検出感度は低く、斜めに傾けられるにつれて検出感度が上がります。これによってHDDを万一のクラッシュのリスクから守ります。

※すべての状況に対してハードディスクおよびハードディスク内のデータの安全を保障するものではありません。
※休止状態への移行中、休止状態からの復帰中はプロテクトされません。

■ ウォーターブロック構造

電源ショートなどを引き起こす水の浸入を遅らせて、データ保存の時間を確保。PC内部への水の浸入を遅らせる保護シートをキーボードの下に敷き詰めた「ウォーターブロック構造」を採用。データを保存して安全にシステムをシャットダウンする時間を確保できます。

■ 東芝RAID

同じデータを2つのHDDに同時保存。バックアップを可能にします。

HDDの大容量化にともない、ノートPCでもHDDの故障によるデータ損失のリスクが大きくなっています。東芝RAIDは、dynabook SSL11専用セカンドHDD(オプション)を用いて、ガイドに沿った簡単な操作でRAIDレベル1のミラーリング機能を実現。同じデータを2つのHDDに同時保存することにより、データを二重にバックアップすることを可能にします。

■ セカンドHDD(オプション)でミラーリングを実現。

ミラーリング 2つのHDDに対して同時に同じデータを記録(ミラーリング)します。バックグラウンド処理でおこなうので、その間のアプリケーション操作にも支障はありません。

HDDクラッシュ ミラーリングが完了していれば、日常使っている本体のHDDがクラッシュした場合でも、セカンドHDDからシステムを起動することができるので安心です。

データ復旧 万一、HDDに読み取れない部分が発生した場合でも、セカンドHDDに保存されている正常データを用いて復旧することができます。



■ 東芝RAIDの特長

東芝がサーバの世界で培った高性能・高信頼性RAID機能をも、モバイルノートPCでも安心して使えるかたちで提供します。

- モバイルノートPCで、2台のHDDによるデータの二重化を実現。
- サーバ用RAIDと同様に信頼性の高いRAID機能を搭載。
- 面倒なRAID構築作業が不要。
- ミラーリングにおけるエラー自動修復機能つきで安心。

- ※以下のようなアプリケーションは動作しない場合があります。
- ディスクコントロールに直接アクセスして、HDDの読み書きをおこなうアプリケーション。
- LinuxなどのOSでブートして、ハードディスクドライブにアクセスするアプリケーション。
- ※RAIDを構築する場合は、内蔵ハードディスクと同じ容量のセカンドHDD(オプション)の「40GBハードディスク/型番:PAH40S」「80GBハードディスク/型番:PAH80S」が必要になります。また、それ以外のハードディスクドライブを使用した場合、動作しない場合があります。
- ※RAIDを構築する時、アプリケーションによってはミラーリングが正常に動作しない場合があります。



■ 機種別モバイルセキュリティ対応表

dynabook SS	TPM セキュリティチップ	BIOS・HDD・ ログインパスワード	セキュリティロック・ スロット	指紋センサ	SDカードトークン	インスタント セキュリティ	WinSafe Lite Ver.3.1	Norton AntiVirus 2005	東芝デバイスロック 設定ユーティリティ*	TOSHIBA Management Console
L11	○	○	○	—	○	○	○	○	○	○
M11	—	○	○	—	○	○	○	○	○	○
S20	○	○	○	○	○	○	○	○	○*2	○
1620	—	○	○	—	○	○	○	○	—	○

*1 スーパーバイザパスワードの設定が必要になります。*2 dynabook SS S20をお買い上げいただき、東芝デバイスロック設定ユーティリティをご希望のお客様につきましては、無料にてご提供いたします。弊社担当営業までお申し付けください。また、SS S20以外のモデルには、あらかじめプレインストールされております。

東芝がすべてのビジネスシーンにおすすめするWindows® XP Professional

モバイル時には、PCの落下や外部からの衝撃によるHDDの破損、データの消失、液晶ディスプレイの破損など、思わぬ事故の危険性があります。dynabook SSシリーズは、東芝HDDプロテクション、東芝RAID、衝撃緩和トリプル構造などにより、ハードウェアのセキュリティ対策も施されています。

HDDプロテクションから主要部品への衝撃緩和まで、きめ細かい安全対策を実現しています*。

*機種によって装備する機能が異なります。下記の一覧表でご確認ください。

PCを持ち歩いているとき



手が滑ってPCを落とす。

落下などの衝撃によって破損しやすいのは、まずPCの液晶部分。また、衝撃がPC内部に伝わるとHDDなどにも悪影響があります。それらを防ぐには二重三重に衝撃を緩和する構造が必要です。



衝撃緩和トリプル構造



衝撃をベース部分で受け止め、緩和。

ラウンドフォルム



より強い衝撃を分散・軽減させ、内部を守る。

ショックプロテクター



内部に伝わってしまった衝撃を緩和し、ダメージを軽減。

プロテクトラバー



満員電車でバッグごと圧迫される。

バッグにPCを入れていても危険です。PCの構造的な耐久性が問われます。



マグネシウム合金ボディ

スプーンカット構造

応力分散ドーム式構造

衝撃緩和トリプル構造

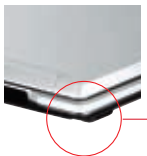
落下、滑り落ち、圧迫など、モバイル環境での思わぬ事故に対するPCの防御性能を高めるため、ボディは軽量コンパクトのまま、外部から内部まで三重の衝撃緩和対策を実現しました。



まず 衝撃をベース部分で受け止め、緩和。

■ ラウンドフォルム

衝撃緩和構造の1つめは、ベース部分の一部が液晶カバー部分よりも張り出し、コーナー部分が丸みを帯びた「ラウンドフォルム」。張り出した部分が先に衝撃を受け止め、液晶パネルへのダメージを軽減します。また、丸型コーナーの採用により、鋭角コーナーに比べて衝突のショックが分散され、ボディ内部にあるHDDなどへのダメージも緩和されます。



丸をもたせ、液晶カバー部より張り出させたベース部。



そして より強い衝撃を分散・軽減させ、内部を守る。

■ ショックプロテクター

衝撃緩和構造の2つめは、あえてコーナー部分に空間を設けることによって落下時のショックを軽減する「ショックプロテクター」。外部構造がひずむことによって衝突エネルギーを分散させ、自動車のクラッシュゾーンに似たメカニズムで、PC内部へ深刻なダメージがおよぶのを防ぎます。



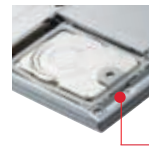
コーナー部分が中空構造のため、万一の落下時に衝撃を分散。PC内部へのダメージを軽減します。



さらに 内部に伝わってしまった衝撃を緩和し、主要パーツへのダメージを軽減。

■ プロテクトラバー

落下の衝撃などによる損傷を受けやすい液晶パネル、HDDは、衝撃吸収力の極めて高いゴム素材を使った「プロテクトラバー」を部分的にはさみこんだフローティング構造になっています。「プロテクトラバー」が落下時の衝撃を緩和してショックをやわらげ、主要パーツへのダメージを軽減します。



ラバーフローティングしたハードディスク

■ マグネシウム合金ボディ

マグネシウム合金は、鉄やアルミよりもずっと軽く、プラスチックより強度に優れ、熱伝導率も高いなど、堅牢性を求められるノートPCのボディ構造材として適しています。



液晶マスク以外のすべてに採用されたボディ構造材、マグネシウム合金。

■ スプーンカット構造

軽量化のためマグネシウム合金板をより薄くしながら、液晶カバーの形状をスプーンカット構造にすることで押し圧に対して高い強度を確保しています。



押し圧に強い剛性を確保する形成技術、スプーンカット構造。

■ 応力分散ドーム式構造

ボディ底部の丸いドーム部分によって外部からの衝撃を吸収・分散し、ボディ内部のハードディスクへのショックを少なくする仕組み、それが応力分散ドーム式構造です。



ボディ底面の丸い成型部分が外部衝撃からハードディスクを守ります。

ハードディスク データ消去機能	東芝HDD プロテクション	ウォーター ブロック構造	東芝RAID	ラウンドフォルム	ショック プロテクター	プロテクトラバー	マグネシウム 合金ボディ	スプーンカット 構造	応力分散 ドーム式構造	dynabook SS
○	○	○	○	○	○	○	○	—	—	L11
○	○	○	—	○	○	○	○	—	—	M11
○	○	—	—	—	—	○	○	—	—	S20
○	—	—	—	—	—	—	○	○	○	1620

*当社従来機種に比してそれぞれの耐性を向上したもので、これらの機能強化により、HDDの破損、データの破壊・消失などの防止を保証するものではありません。

2スピンドル

dynabook SS

L11 この薄型ボディで シリーズ最大の14.1型液晶搭載。

■14.1型XGA 低温ポリシリコンTFTカラー液晶

大画面の14.1型XGA液晶を搭載。しかも液晶パネルがフルオープン、話し相手から見やすいように画面を180度回転させて表示することができるので、プレゼンテーションなどに威力を発揮します。

■ウルトラスリムベイ

簡単にユニット交換できる薄型・軽量ベイを搭載。DVDスーパーマルチドライブの選択や、セカンドHDD(オプション)への差し替えによりHDDの大容量化、東芝RAIDの利用も可能にします。

■軽さ約2.0kg(標準バッテリーバック、ウェイトセーバ装着時)、薄さ約22.8mm(最薄部)
軽量で強度に優れたマグネシウム合金を採用し、薄さ約22.8mm(最薄部)・軽さ約2.0kgのThin & Lightボディを実現しています。

■約1.2倍*のパフォーマンスを実現。 5,400rpmの高速HDD搭載

データの書き込み、読み込み、データのコピーなど、HDDアクセスを多用する作業がスピーディにおこなえます。

* 4,200rpm搭載機との比較。

■Intel® Centrino™ モバイル・テクノロジー搭載 Intel® Pentium® M プロセッサ 740 (拡張版Intel SpeedStep®テクノロジー搭載) 動作周波数 1.73GHz 2次キャッシュ 2MB

高性能なCPUパワーと省電力による長時間駆動を両立させるIntel® Centrino™ モバイル・テクノロジーを搭載。CPUにはIntel® Pentium® Mプロセッサ740を採用し、高い動作周波数や大容量2次キャッシュによる高速処理を実現します。

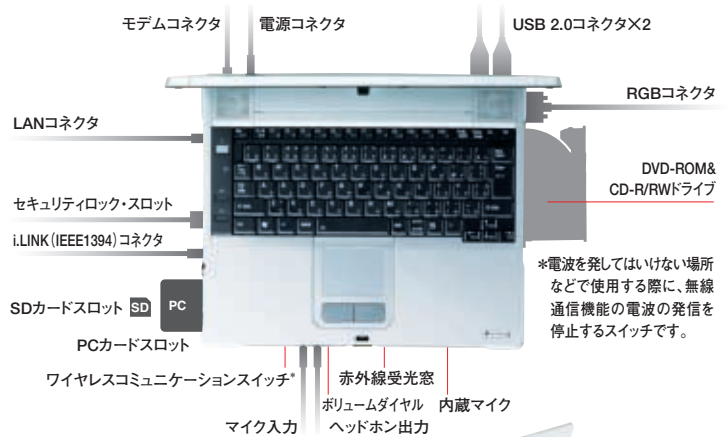
dynabook SS L11 17L/4	
OS	Microsoft® Windows® XP Professional Service Pack 2 セキュリティ強化機能搭載
テクノロジー (CPU)	Intel® Centrino™ モバイル・テクノロジー Intel® Pentium® M プロセッサ740 動作周波数1.73GHz 2次キャッシュ2MB Intel® 915PM Expressチップセット 統合型Intel® PROWirelessネットワーク・コネクシオン
軽さ/薄さ	約2.0kg(標準バッテリーバック、ウェイトセーバ装着時) 約22.8mm(最薄部) ~ 約31.2mm(最厚部)
駆動時間	約3.7時間*1(標準バッテリーバック装着時) 約7.2時間*1(大容量バッテリーバック装着時)
液晶	14.1型XGA 低温ポリシリコンTFTカラー液晶
ドライブ	DVD-ROM&CD-R/RWドライブ
メモリ	256MB (PC2-4200対応 DDR2 SDRAM 最大1,280MB)
HDD	40GB*2 (5,400rpm Serial ATA対応)
通信	デュアルモード対応無線LAN (IEEE802.11 b/g) LAN 世界61地域対応モデム
インタフェース	SDカードスロット PCカードスロット i.LINK (IEEE1394) コネクタ USB2.0×2



ハードディスクユニット
40GB / 60GB / 80GB
ウェイトセーバ(同梱)

インタフェース/拡張性

電源、LAN、モデムなどの常時接続するコネクタ類を背面寄りに配置して、デスクでの作業時に邪魔にならないように配慮。

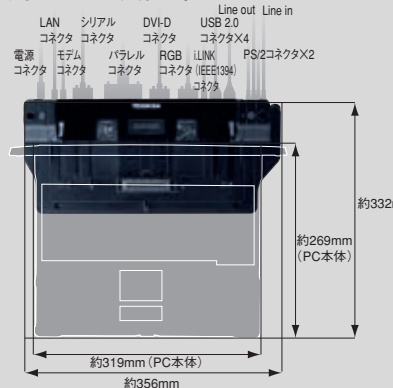


*電波を発してはいけな場所などで使用する際に、無線通信機能の電波の発信を停止するスイッチです。

ケーブル類をすっきり常時接続。本体をワンタッチ着脱できる軽快さ。

■アドバンスド・ポートリプリケータIII [型番: PAAPR003] オープン価格*

本体を持ち出すときに、ケーブル類を抜く必要がないので便利です。



詳しくはP19へ。 ※オープン価格の製品は標準価格を定めておりません。

■ このマークがついた製品はオプションです。



MOBILE TECHNOLOGY

コンピュータの頭脳
インテルのテクノロジー

Intel® Centrino™ モバイル・テクノロジー

2スピンドル



M11

この軽さで、シリーズ最長の
約7.1時間*バッテリー駆動。

* JEITA測定法1.0による値。M11 12L/2モデルの場合。



■約7.1時間/最大約13.3時間の長時間バッテリー駆動*

東芝の徹底した省電力設計とIntel® Pentium® Mプロセッサ超低電圧版753の省電力性能により、標準バッテリーで約7.1時間、大容量バッテリーでは最大約13.3時間駆動という優れたロングバッテリー駆動を実現します。

* JEITA測定法1.0による値。M11 12L/2モデルの場合

■軽さ約1.68kg (標準バッテリーパック装着時)

コンパクトなボディに多彩なセキュリティ機能を搭載しながら、軽さ約1.68kgを実現しています。

■約1.2倍*のパフォーマンスを実現。
5,400rpmの高速HDD搭載

データの書き込み、読み込み、データのコピーなど、HDDアクセスを多用する作業がスピーディにおこなえます。

* 4,200rpm搭載機との比較。

■DVD-ROM&CD-R/RWドライブ内蔵 (ベースモデル)

■Intel® Pentium® M プロセッサ超低電圧版753

(拡張版Intel SpeedStep®テクノロジー搭載)

動作周波数 1.20GHz 2次キャッシュ 2MB

CPUにはIntel® Pentium® Mプロセッサ超低電圧版753を採用し、高い動作周波数や大容量2次キャッシュによる高速処理を実現します。また、Intel® Celeron® Mプロセッサ超低電圧版383 動作周波数1GHz 2次キャッシュ1MBも選択可能です。

	dynabook SS M11 12L/2	dynabook SS M11 10C/2
OS	Microsoft® Windows® XP Professional Service Pack 2 セキュリティ強化機能搭載	
テクノロジー (CPU)	Intel® Pentium® Mプロセッサ 超低電圧版753 動作周波数1.20GHz 2次キャッシュ2MB	Intel® Celeron® Mプロセッサ 超低電圧版383 動作周波数1GHz 2次キャッシュ1MB
軽さ/薄さ	約1.68kg (標準バッテリーパック装着時) 約28.9mm (最薄部) ~ 約32.9mm (最厚部)	
駆動時間	約7.1時間 ^{*1} (標準バッテリーパック装着時) 約13.3時間 ^{*1} (大容量バッテリーパック装着時)	約6.0時間 ^{*1} (標準バッテリーパック装着時) 約11.6時間 ^{*1} (大容量バッテリーパック装着時)
液晶	12.1型XGA TFTカラー液晶	
ドライブ	DVD-ROM&CD-R/RWドライブ	
メモリ	256MB (PC2700/2100対応 DDR SDRAM) 最大1,280MB	
HDD	40GB*2 (5,400rpm Ultra ATA100対応)	
通信	デュアルモード対応無線LAN (IEEE802.11 b/g) LAN 世界61地域対応モデム	
インタフェース	SDカードスロット PCカードスロット CFカードスロット i.LINK (IEEE1394) コネクタ USB2.0×3	

*1 JEITA測定法1.0による値。 *2 ハードディスクの容量は1GBを10億バイトで算出しています。

インタフェース/拡張性

コンパクトなのに充実のインタフェース。ほとんどの拡張スロットを抜き差しが容易な右側面に配置。また、右奥に配置されたUSB端子はマウス接続に最適。

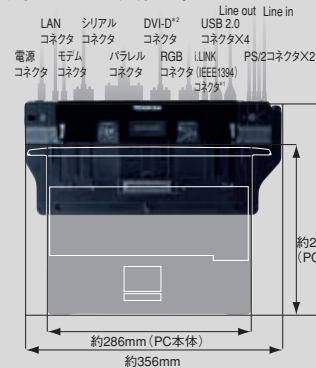


*電波を発してはいけない場所などで使用する際に、無線通信機能の電波の発信を停止するスイッチです。

ケーブル類をすっきり常時接続。本体をワンタッチ着脱できる軽快さ。

アドバンスド・ポートリブリケータⅢ [型番:PAAPR003]オープン価格*

本体を持ち出すときに、ケーブル類を抜く必要がないので便利です。



*1: M11では、本体のi.LINK (IEEE1394) コネクタを使用してください。
*2: L11のみ対応しています。M11では使用できません。詳しくはP19へ。 *オープン価格の製品は標準価格を定めておりません。

このマークがついた製品はオプションです。



コンピュータの頭脳
インテルのテクノロジー

Intel® Pentium® M プロセッサ

1スピンドル

dynabook SS

S20 シリーズ最薄ボディながら 最長約5.4時間*のバッテリー駆動。

* JEITA測定法1.0による値。

■最薄部約9.9mm、最厚部約19.8mmの薄さ

最薄部約9.9mm、最厚部約19.8mmのフルフラットな薄型ボディ。本体ベース部にバッテリーパックがすっきり納まるように設計されているため、バッグからの出し入れもスムーズです。



■約5.4時間*の長時間バッテリー駆動 (標準バッテリーパック装着時)

高密度実装技術により従来 (dynabook SS2120) と比べて基板サイズを約72%に縮小。その分、より大容量のバッテリーが実装可能となり、標準バッテリーで約5.4時間、セカンドバッテリーを併用すれば最大約11時間まで使用可能です。

* JEITA測定法1.0による値。

■Intel® Pentium® M プロセッサ超低電圧版753

(拡張版Intel SpeedStep®テクノロジー搭載)

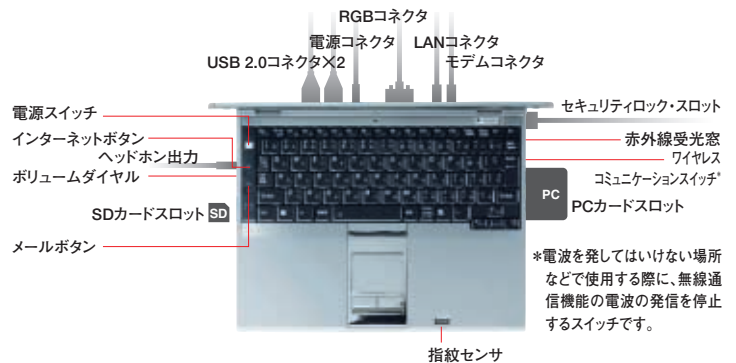
動作周波数 1.20GHz 2次キャッシュ 2MB

CPUにはIntel® Pentium® Mプロセッサ超低電圧版753を採用し、高い動作周波数や大容量2次キャッシュによる高速処理と優れた省電力性能を実現。バッテリー駆動時でもパフォーマンスを犠牲にすることなく長時間駆動を可能にします。



インターフェース/拡張性

高密度実装技術により、優れた携帯性を犠牲にすることなく、各種カードスロットやコネクタ類など過不足のないインターフェースを装備。



*電波を発してはいけない場所などで使用する際に、無線通信機能の電波の発信を停止するスイッチです。

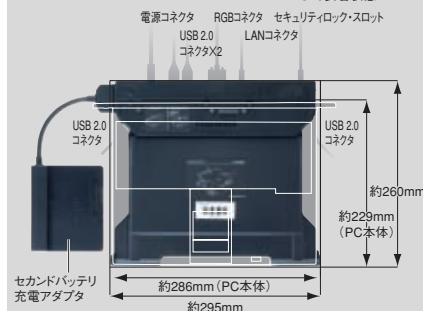
dynabook SS S20 12L/2	
OS	Microsoft® Windows® XP Professional Service Pack 2 セキュリティ強化機能搭載
テクノロジー (CPU)	Intel® Pentium® Mプロセッサ超低電圧版753 動作周波数1.20GHz 2次キャッシュ 2MB
軽さ/薄さ	約1.29kg (標準バッテリーパック装着時) 約9.9mm (最薄部) ~ 約19.8mm (最厚部)
駆動時間	約5.4時間*1 (標準バッテリーパック装着時) 約11.0時間*1 (セカンドバッテリーパック装着時)
液晶	12.1型XGA 低温ポリシリコンTFTカラー液晶
ドライブ	—
メモリ	256MB (PC2-3200対応 DDR2 SDRAM 最大1,280MB)
HDD	30GB*2 (4,200rpm Ultra ATA100対応)
通信	デュアルモード対応無線LAN (IEEE802.11 b/g) LAN 世界61地域対応モデム
インターフェース	SDカードスロット PCカードスロット USB2.0×2

*1 JEITA測定法1.0による値。 *2 ハードディスクの容量は1GBを10億バイトで算出しています。

OP デスクで場所を取らず、ケーブル類をすっきり常時接続。
OP スリムポートリブライケータ
 [型番:PASPR001] オープン価格*

本体をワンタッチで着脱可能。

S20装着状態



ドライブは、必要となきだけUSBで簡単接続。

外部記憶装置

■CD-R/RW&DVD-ROMドライブ ■DVD-ROMドライブ
 [型番:IPCS083A] オープン価格* [型番:IPCS092A] オープン価格*

詳しくはP19へ。 *オープン価格の製品は標準価格を定めておりません。

OP このマークがついた製品はオプションです。



コンピュータの頭脳
インテルのテクノロジー

Intel® Pentium® M プロセッサ

1スピンドル



1620

シリーズ最軽量約1.1kgと
堅牢性を両立させたコンパクトボディ。

■軽さ約 1.1kgの軽量コンパクトボディ

高密度実装プリント基板の採用、コネクタやバッテリーの最適配置などにより、dynabook SSシリーズ最軽量約1.1kgのコンパクトボディを実現しました。

■マグネシウム合金ボディと独自構造による高い堅牢性

マグネシウム合金をボディ構成材として採用するとともに、液晶カバー部には強度向上のためのスプーンカットを施しました。また、ボディ底部には丸く成型された応力分散ドーム構造を取り入れ、ハードディスクへの衝撃を低減します。

■約1.2倍*のパフォーマンスを実現。
5,400rpmの高速HDD搭載

データの書き込み、読み込み、データのコピーなど、HDDアクセスを多用する作業がスピーディにおこなえます。

* 4,200rpm搭載機との比較。

■Intel® Pentium® M プロセッサ超低電圧版753

(拡張版Intel SpeedStep®テクノロジー搭載)

動作周波数 1.20GHz 2次キャッシュ 2MB

CPUにはIntel® Pentium® M プロセッサ超低電圧版753を採用し、高い動作周波数や大容量2次キャッシュによる高速処理と優れた省電力性能を実現します。また、Intel® Celeron® M プロセッサ超低電圧版383動作周波数1GHz 2次キャッシュ 1MBも選択できます。

	dynabook SS 1620 12L/2	dynabook SS 1620 10C/2
OS	Microsoft® Windows® XP Professional Service Pack 2 セキュリティ強化機能搭載	
テクノロジー (CPU)	Intel® Pentium® Mプロセッサ 超低電圧版753 動作周波数1.20GHz 2次キャッシュ2MB	Intel® Celeron® Mプロセッサ 超低電圧版383 動作周波数1GHz 2次キャッシュ1MB
軽さ/薄さ	約1.1kg (標準バッテリーバック装着時) 約27.8mm (最薄部) ~ 約34.6mm (最厚部)	
駆動時間	約4.7時間*1 (標準バッテリーバック装着時)	約4.0時間*1 (標準バッテリーバック装着時)
液晶	12.1型XGA 低温ポリシリコンTFTカラー液晶	
ドライブ	—	
メモリ	256MB (PC2100対応 DDR SDRAM) 最大1,280MB	
HDD	40GB*2 (5,400rpm Ultra ATA100対応)	
通信	LAN 世界61地域対応モデム	
インターフェース	SDカードスロット PCカードスロット CFカードスロット USB2.0×3	

*1 JEITA測定法1.0による値。 *2 ハードディスクの容量は1GBを10億バイトで算出しています。



インターフェース/拡張性

軽量コンパクトでありながら、充実した拡張性とデスク作業時の省スペース性を実現。



*電波を発してはいけない場所などで使用する際に、無線通信機能の電波の発信を停止するスイッチです。カスタムメイドサービスで無線LANを選択した場合。

PP ドライブは、必要ときだけ USBで簡単接続。

外部記憶装置



■CD-R/RW & DVD-ROMドライブ
[型番: IPCS083A] オープン価格*



■DVD-ROMドライブ
[型番: IPCS092A] オープン価格*

詳しくはP19へ。 *オープン価格の製品は標準価格を定めておりません。

PP このマークがついた製品はオプションです。



コンピュータの頭脳
インテルのテクノロジー

Intel® Pentium® M プロセッサ

ランニング

モバイルセキュリティ1

モバイルセキュリティ2

LI1/M11

S20/1620

ネットワーク/品質

環境/サポート

ソフトウェア/オプション

ハードウェア

カスタムメイドサービス

ネットワーク

ビジネス環境のインフラとなるネットワークを、いつでもどこでも使いこなすために。
有線LANのギガビットイーサネット対応や、無線LANのトリプル規格への対応、使い勝手に優れた接続ユーティリティなど、
dynabook SSシリーズは充実したネットワーク機能を搭載しています。

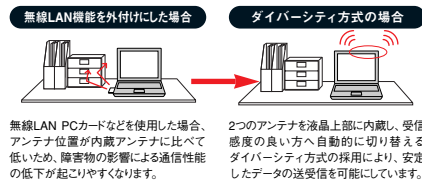
ギガビットイーサネット & ワイヤレスで、幅広いネットワーク環境に対応できます。

有線LAN ギガビットイーサネットに対応*

dynabook SSは、最高速度が1Gbps（ギガビット/秒）の1000Base-Tに対応。超高速ブローバンド接続により、Webや動画などがスムーズに活用できるばかりでなく、通信の暗号化など高度なネットワークセキュリティの実現にも余裕で対応できます。
* 対応機種：dynabook SS L11、S20。1000Mbpsは1000Base-Tの理論上の最高速度であり、実際の通信速度はお使いの機器やネットワーク環境により異なります。必ず1000Base-Tに対応したHUBやケーブルをご使用ください。

無線LAN 新IEEE802.11a準拠（J52、W52、W53）に対応* カスタムメイド対応 詳しくはP22～P23へ。

dynabook SSは、利用できるチャンネル数が倍増し、干渉による速度劣化などを回避しやすくなった新規格のIEEE802.11aをはじめ、IEEE802.11b、IEEE802.11gの3規格の無線LANに対応*しており、環境に合わせて利用することができます。また、高感度のダイバーシティアンテナを採用し、受信感度の良い方へ自動的に切り替えて安定した無線LAN通信を実現します。
* 対応機種：dynabook SS L11、M11、1620。



オフィスで、外出先で、ワイヤレスネットワークを多彩に活用できます。

社内ネットワークも周辺機器もワイヤレスで使いやすく。

無線LANによるオフィス環境のワイヤレス化は、ケーブル配線が不要となりレイアウト変更が自由におこなえる、オフィス内を移動しても社内ネットワークが利用できることといったメリットがあります。さらに、ワイヤレス接続対応のプロジェクターなど便利な周辺機器も活用しやすくなり、フットワークの良いビジネスが可能になります。

dynabook SSと無線LAN対応プロジェクターを組み合わせれば、会議などでよりスマートに映像を活用できます。

東芝プロジェクター

映像&ワイヤレスで会議が変わる。

TDP-TW300 (J) XGA 3000lm 5.5kg 無線LAN対応



無線LAN(IEEE802.11b/g)によってPCとのワイヤレス接続が可能です。1台のプロジェクターを複数のPCで共有したり、複数のプロジェクターを1台のPCで操作したりと活用の幅が広がります。
希望小売価格：627,900円(税込)

場所を取らないコンパクトボディ。

TDP-P75 (J) XGA 2300lm 1.9kg



コンパクトボディでXGA/2,300ルーメンを実現。
希望小売価格：365,400円(税込)

モバイルできるプロジェクター。

TDP-P8 (J) XGA 1500lm 1.0kg

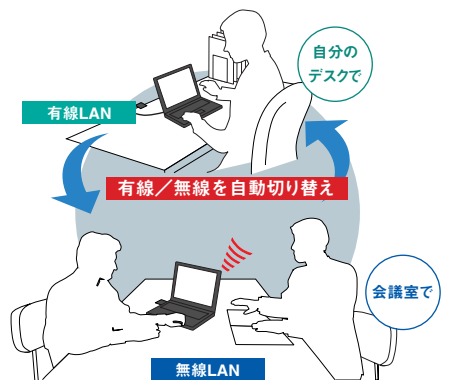


軽快に持ち運べるA5サイズ相当、軽さ1.0kg。
希望小売価格：312,900円(税込)

東芝プロジェクターに関する お問い合わせ先 ●東芝プロジェクターサポートセンター 050-5514-1437 (通話料は有料です)
●受付時間 (月～金)9:00～12:00、13:00～18:00(祝祭日、年末年始等を除く)

ワイヤレススポットを活用してモバイルネットワーク。

空港、鉄道、店舗などで広がる公衆無線LANサービスに接続することによって、外出先でも自分のPCからインターネットを利用することができます。



有線とワイヤレスをワンタッチで自動切り替え。フットワークも軽くなります。

ネットワーク設定ユーティリティ「ConfigFree™」 TOSHIBAオリジナル

dynabook SSは、有線LANによるブロードバンド環境から、無線LANによるワイヤレス環境など、いつでもどこでも何らかのネットワークに接続することが可能です。東芝独自の「ConfigFree™」は、面倒なネットワーク設定の切り替えをワンタッチでおこなえる、まさにユビキタス時代に最適なツールです。

ケーブルの抜き差しだけで有線LAN/無線LANなどの自動切り替え

たとえば会社にいるときは、デスクで有線LAN接続、会議室では無線LANアクセス、そして自宅ではADSL接続という場合も、LANケーブルなどをPCから抜き差しするだけで、接続や設定を自動切り替え可能です。



アクセスできない原因と解決策を教えるネットワーク診断

いつも使っているネットワークがつかない、という場合に「ネットワーク診断」で接続障害が起きた原因と解決のためのヒントを表示します。



使用可能なアクセスポイントを知らせるワイヤレスデバイス検索機能

近くで使用されている無線LANアクセスポイントのSSID(識別名)を検出し、その信号の強さに応じて5段階で表示します。使用可能なアクセスポイントがひと目で把握でき、マウス操作で簡単に接続できます。



簡易メッセージが送れるSUMMIT(サミット)

簡易ファイル転送機能により、同一のネットワークに接続されているメンバー同士でのファイル転送やメッセージのやりとりが可能です。



*本ソフトを使用するためには管理者権限でのログインが必要です。

東芝がすべてのビジネスシーンにおすすめするWindows® XP Professional

Quality

お客様の大切なデータを守るために、ノートPCとして、堅牢性や耐久性を実現すること。
 設計・製造・出荷までの全プロセスで、信頼性と安全性を追求すること。このコンセプトを全社で共有し、
品質 東芝はノートPCのバイオンニアとして、ワールドワイドでトータルな品質向上に取り組んでいます。

ラップトップ

モバイルセキュリティ1

モバイルセキュリティ2

L11/M11

S20/1620

ネットワーク/品質

環境/サポート

ソフトウェア/オプション

ハードウェア

カスタムメイドサービス

生産工場

品質・環境の国際規格を取得

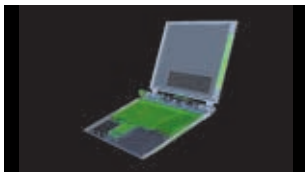


東芝では、PC国内製造拠点*1のみならず海外の製造拠点*2でも、品質の国際規格「ISO9000」、環境の国際規格「ISO14001」を取得し、環境や品質の向上に向け、自らマネジメント、定期的な監査をするなど、積極的な取り組みを続けています。

*1. 東芝青梅事業所
 *2. 東芝システム欧州社(東芝レーゲンスブルク工場) 東芝コンピュータシステムズ上海社 東芝情報機器杭州社

設計

シミュレーション技術を駆使して筐体の設計品質向上



3次元CADを活用し、放熱性、静音性、軽量化や部品点数の軽減を考慮した筐体設計をおこなっています。たとえば、設計に用いたCADデータをベースに、熱、耐久性、剛性などのシミュレーションをおこない、試作前の段階で問題を発見し、設計にフィードバック。こうした総合的なアプローチにより設計品質を向上させています。

設計試験

厳しい評価基準に基づく品質検査



静電気テスト



振動テスト



落下衝撃テスト(短作用時間)



落下衝撃テスト(長作用時間)



自由落下衝撃テスト



キーボードランボリンテスト



キーボード打鍵テスト



ヒンジ開閉テスト



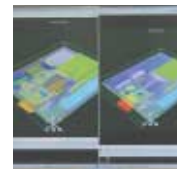
パームレスト加圧テスト



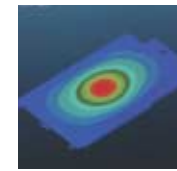
ディスプレイ衝撃テスト



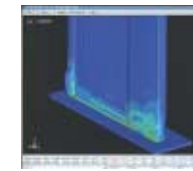
1点加圧テスト



熱シミュレーション



応力シミュレーション



落下衝撃シミュレーション

※筐体の写真は実際のものとは異なります。

製造

品質コントロールセンターによる製造プロセスの集中管理

東芝では、品質コントロールセンターを設け、統一した工程管理システムで、全製造拠点の集中品質管理をおこなっています。

出荷前検査

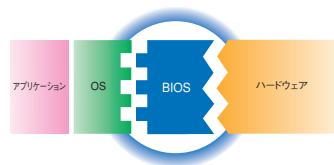
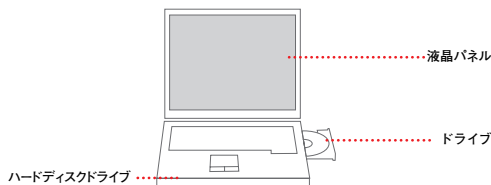
出荷前におこなわれる各種検査

- 外観検査
- 機能検査
- 安定度検査

出荷

高い技術力と品質に裏打ちされた東芝PCだからこそ
 高い信頼性を実現できます。

自社開発のBIOSで、
 OSとハードウェアの関係をスムーズにします。



東芝は液晶パネル、ハードディスク、各種ドライブから、PCの基本的な制御をおこなうBIOSに至るまで、ノートPCの重要なコンポーネントをグループ内で開発できる技術力を持つ世界でも数少ないメーカーです。そして、これにより蓄積された技術的ノウハウを使い、他社部材を調達する場合でも、品質チェックを厳しくおこない、お客様に満足いただける製品の提供をめざしています。

ハードウェアとOSを結び重要な役割を果たすBIOS。東芝は、このBIOSを自社開発することでハードウェアとOSのマッチングをスムーズにし、PCのパフォーマンスをよりよく引き出すことを可能にしています。



MOBILE TECHNOLOGY
 コンピュータの頭脳
 インテルのテクノロジー
 Intel® Centrino™ モバイルテクノロジー

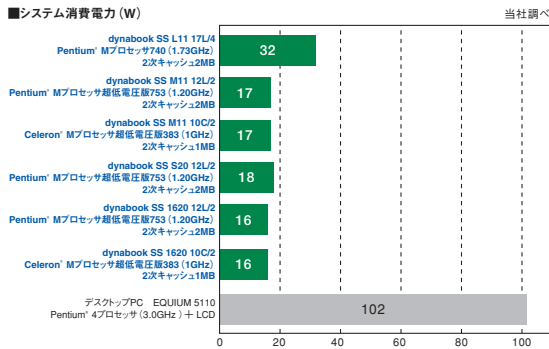
たとえばノートPCの「低消費電力」というメリットをさらに高めて、環境に対する負荷をできるだけ少なくすること。そうした省エネルギーや、リサイクルへの取り組み、鉛フリーはんだの採用など、ノートPCのフロンティアとして環境調和型PCを推進しています。

東芝ノートPCならではの低消費電力による環境負荷の低減

消費電力の削減でCO2排出量減少に貢献。

「低消費電力」ノートPC

東芝ノートPCは、デスクトップPCに比べて平均消費電力が格段に少ないというメリットがあります。これによりオフィスの消費電力の削減が可能となり、電気料金の削減はもとより、CO2排出量の減少といった企業の社会的なイメージ向上にも貢献します。



*システム消費電力の測定は、工場出荷状態の設定でおこなっております。

ユーザによる自由な電源設定が可能。

省電力ユーティリティ TOSHIBAオリジナル

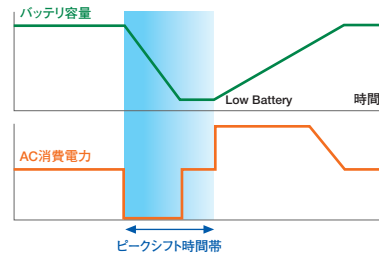
東芝ノートPCに標準装備された「省電力ユーティリティ」は、省電力に関するさまざまな設定をおこなうためのユーティリティです。CPUの処理速度や画面の輝度、HDDの停止時間設定、システムの休止設定など、ユーザの使用環境に合わせた設定を選択でき、それらのモードを切り替えることによって、バッテリー使用時の長時間駆動に貢献し、オフィスモバイルを快適にします。



電力ピーク時間帯は自動的にバッテリー駆動。

ピークシフト機能

東芝ノートPCのピークシフト機能は、電力のピーク時間帯(特に夏季の日中13時~16時)に入ると、自動的にAC電源からの供給を止め、それまで蓄えていた充電式電池(バッテリー)を電源として動作させる電源管理機能です。これにより環境負荷の低減に貢献します。



*上図は、ピークシフトについての概念を説明したものであり、実際のピークシフト有効時間については、本体に内蔵されているバッテリーの種類や残量により変化いたします。

きめ細かい電源管理でさらに長時間駆動。

ドライブ電源OFF機能*

ドライブは、読み込みや書き込みをおこなっていない場合でも、電力を消費します。ドライブ電源OFF機能は、ドライブの電源をユーザがON/OFFすることができる機能であり、それにより、より長時間バッテリー駆動を実現します。

*対応機種：dynabook SS L11、M11モデル。

東芝ノートPCの主な環境対策

法律・ガイドライン	<p>グリーン購入法</p> <p>dynabook SSシリーズは、2001年4月から全面施行された「グリーン購入法」で定められている判断基準を満たしています。また、配慮項目への取り組みも積極的におこなっています。</p> <p>グリーン購入法とは</p> <p>グリーン購入法は国や自治体に対し、グリーン商品の購入、購入努力を義務づけるもので、製品ごとに判断基準・配慮項目を定めています。PCは、グリーン購入法の特定調達品目に「電子計算機器」として指定されています。</p> <table border="1"> <tr> <td>判断基準</td> <td>エネルギー消費効率が基準値を上回らないこと</td> </tr> <tr> <td>配慮項目</td> <td> <ul style="list-style-type: none"> 使用済み製品の回収・再利用・再生利用 製品の長寿命化、部品の再利用、素材再生利用への設計上の工夫 再生プラスチックまたは再利用部品への配慮 包装材の再生利用、廃棄時の負荷低減への配慮 </td> </tr> </table> <p>詳細はWebサイト http://dynabook.com/pc/eco/green.htmをご覧ください。</p>	判断基準	エネルギー消費効率が基準値を上回らないこと	配慮項目	<ul style="list-style-type: none"> 使用済み製品の回収・再利用・再生利用 製品の長寿命化、部品の再利用、素材再生利用への設計上の工夫 再生プラスチックまたは再利用部品への配慮 包装材の再生利用、廃棄時の負荷低減への配慮
	判断基準	エネルギー消費効率が基準値を上回らないこと			
配慮項目	<ul style="list-style-type: none"> 使用済み製品の回収・再利用・再生利用 製品の長寿命化、部品の再利用、素材再生利用への設計上の工夫 再生プラスチックまたは再利用部品への配慮 包装材の再生利用、廃棄時の負荷低減への配慮 				
環境ラベル	<p>PCグリーンラベルの基準に対応</p> <p>本製品はJEITA「PCグリーンラベル制度」の審査基準(2004年度版)を満たしています。</p> <p>詳細はWebサイト http://www.pc3r.jp/greenlabel.htmlをご覧ください。</p> <p>*社団法人電子情報技術産業協会</p> <p>エコシMBOL</p> <p>東芝では、当社製品が環境に配慮したものであるか否かを適正に評価する「東芝国内パソコン環境自主基準」を設定。この基準を満たした製品には「東芝グローバル地球環境マーク」を表示しています。</p> <p>詳細はWebサイト http://dynabook.com/pc/eco/kijiyu.htmをご覧ください。</p>				
省電力	<p>国際エネルギースタープログラムの基準に適合</p> <p>国際エネルギースタープログラムの参加事業者として、積極的に製品の基準適合を推進しています。</p> <p>詳細はWebサイト http://www.eccj.or.jp/ene-star/index_esj.htmlをご覧ください。</p>				
	<p>省エネ法(2005年度達成目標値)の基準をクリア</p> <p>省エネルギー法改正により導入された省エネ基準である「省エネトップランナー」その基準値をクリアした製品づくりをしています。</p>				

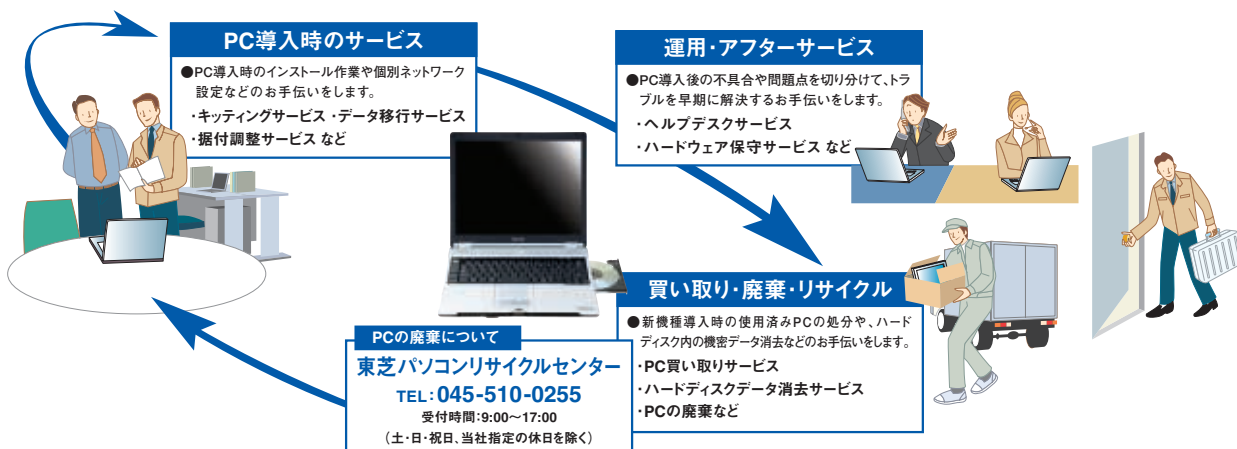
環境負荷低減	<p>環境調和型プリント基板の開発と採用</p> <p>東芝は1998年11月、世界で初めてハロゲン・アンチモンフリー材の一部を使用したプリント基板搭載のPCを発売しました。焼却処理時にダイオキシン類を発生させるハロゲン、アンチモンを含まないため、PC廃棄時の有害物質発生を削減します。</p> <p>詳細はWebサイトhttp://dynabook.com/pc/eco/をご覧ください。</p> <p>東芝は世界で初めてノートPCに環境調和型プリント基板を採用しました。 *1998年11月発売のDynaBook Satellite 2510に搭載</p>
	<p>鉛フリーはんだ採用</p> <p>東芝は、環境にとって有害な鉛を用いない新しいはんだ材料の開発を進める一方で、基板材料・部品の耐熱性や温度変化による伸び縮み、はんだの接合安定性など、さまざまな角度から検討を重ねて当社PC全機種での「鉛フリーはんだ」化をめざしています。</p>
	<p>環境調和型筐体</p> <p>筐体プラスチックは焼却時にダイオキシン発生が少ない、ノンハロゲン系難燃材を使用しています。</p>
紙資源の節約	<p>ピークシフト機能対応</p>
	<p>電子マニュアル(PDF) / 再生紙使用</p> <p>マニュアルを電子化し、紙資源の節約を実現。添付の取扱説明書については再生紙を使用しています。</p>
リサイクル	<p>製品パッケージの「発泡スチロールレス化」を実現</p> <p>パッケージには、リサイクル率の高いダンボールを主に利用し、衝撃が吸収できる構造を工夫することで、可能な限り発泡スチロールの使用をなくしました。</p>
	<p>使用済み製品の回収</p> <p>東芝では、事業系使用済みPCの回収・再資源化に対応するため、横浜市に「東芝パソコンリサイクルセンター」を設置。札幌、仙台、名古屋、大阪、北九州などの全国主要都市10カ所のリサイクル拠点で有料による回収・再資源化をおこなっています。</p> <p>*2001年から施行された「資源の有効な利用の促進に関する法律」(改正リサイクル法)に基づき、PCメーカーによる事業系(法人ユーザ)から排出される使用済みPCの回収・再資源化が義務づけられました。</p> <p>詳細はWebサイト http://dynabook.com/pc/eco/recycle.htmをご覧ください。</p>
	<p>バッテリーのリサイクル</p> <p>資源有効利用促進法に基づき、小形二次電池の使用の表示、排出時の取り外しを容易とする構造にするなど、回収・リサイクルの促進に努めています。</p>

東芝がすべてのビジネスシーンにおすすめするWindows® XP Professional

Service&Support

ノートPC購入時の導入サービスから、運用・アフターサービス、さらに廃棄・リサイクルにいたるまで。東芝ノートPCは、各種サービスメニューを用意しています。また、充実した海外保守サポート「ILW・海外保証(制限付き)」、3年保証システムなどもラインアップしています。

サービス&サポート



3年保証 (カスタムメイドサービス)

カスタムメイドサービスで、「3年保証」を選択していただくと、標準の保証内容、海外保守サポート「ILW・海外保証(制限付き)」が3年に延長されます。

*消耗品(バッテリーパック)の交換など、保証期間内でも有料となる場合があります。詳細につきましては「保証書」無料修理規定をご覧ください。

	1年目	2年目	3年目	4年目
標準保証	<ul style="list-style-type: none"> ●持ち込み修理 ●部品保証* ●海外保守サポート「ILW」 	●有料修理		
3年保証 (カスタムメイドサービス)	<ul style="list-style-type: none"> ●持ち込み修理 ●部品保証* ●海外保守サポート「ILW」 			●有料修理

東芝PCダイヤル (年中無休)

新製品の情報から技術的な質問まで、専門スタッフが迅速でわかりやすい回答を提供します。
ナビダイヤル 0570-00-3100 受付時間/9:00~19:00(年中無休)

システムメンテナンスのため、サポートを休止させていただく場合がございます。海外からの電話、携帯電話など、上記電話番号に接続できないお客様は、**TEL:043-298-8780**までご連絡ください。

東芝PC集中修理センター

■インターネットでのお申し込みの場合
 当センターの便利サイト「PC i-repairサービス」を是非ご利用ください。

■電話でのお申し込みの場合
0120-86-9192 受付時間/9:00~17:30(祝日、当社指定の休日を除く)

海外からの電話、携帯電話など、上記電話番号に接続できないお客様は、**TEL:043-278-8122**までご連絡ください。

＜ピックアップサービス＞
 ●荷造り不要 ●引き取り日、時間指定 ●引き取り先と納品先を別途指定可
 ●修理期間(PC引き取りから納品まで)は約1週間

東芝PC工房

故障かどうかご判断に迷われる場合など、直接窓口にお持ち込みいただくと、専門の技術スタッフがサポートいたします。

●東京 TEL: 03-3252-6274
 〒101-0021 東京都千代田区外神田4-7-7 ソフト99ビル2F
 営業時間: 10:00~18:30 電話受付: 10:00~12:00 13:00~18:30
 (毎週日曜日・祝日・月末最終日、当社指定の休日は除く)

●大阪 TEL: 06-6228-3115
 〒541-0047 大阪府中央区淡路町1-6-9大阪ロドリゴビル7F
 営業時間: 10:00~18:30 電話受付: 10:00~12:00 13:00~18:30
 (毎週日曜日・祝日・月末最終日、当社指定の休日は除く)

「よくあるご質問 (FAQ)」 & 「東芝PCオンライン」

よくあるご質問 (FAQ)
 お問い合わせの多い質問、ホットなQ&Aなどの情報を専門スタッフが図入りでわかりやすく掲載しています。
<http://dynabook.com/assistpc/>

東芝PCオンライン

「よくあるご質問 (FAQ)」で解決しないときは、Q&A文末のアンケートから「東芝PCオンライン」の専用フォームからお問い合わせください。

海外からも日本語で安心、世界36地域対応 海外保守サポート「ILW・海外保証(制限付き)」

日本国内で購入された対象PCを海外でご使用になる場合、保証期間中に所定の地域で、「保証書」に記載の無料修理規定および制限事項・確認事項の範囲内で日本への引き取り修理サービス、または一部地域での現地修理サービスをご利用いただけます。

●日本語での相談窓口/ILW Support Center TEL:81-43-303-1062
 受付時間(日本時間) 9:00~21:00(祝日、特別休日を除く、土日は19:00まで)
 海外で日本モデルのノートPCをご使用のお客様に、日本語で修理に関するご相談をお受けします。

サービス拡大!!
 ・ホームページから修理のお申し込みをすることができます。
http://dynabook.com/assistpc/ilw/index_j.htm
 ・保証期間が切れても安心「有料修理サポート」開始。(一部地域を除く)

海外保証対象地域(世界36地域) 2005年6月現在

カナダ、米国、アイスランド、アイルランド、イギリス、イタリア、オーストラリア、オランダ、ギリシャ、スイス、スウェーデン、スペイン、チェコ、デンマーク、ドイツ、ノルウェー、ハンガリー、フィンランド、フランス、ベルギー、ポルトガル、モナコ、リヒテンシュタイン、ルクセンブルク、南アフリカ、オーストラリア、ニュージーランド、インドネシア、韓国、シンガポール、タイ、フィリピン、マレーシア、中国、台湾、香港
 ※準州等を除く

ご注意 サービスの制限事項・確認事項やILW対象地域の詳細などにつきましては製品に同梱されている冊子やWebサイトをご覧ください。

お客様登録をおすすめいたします。

ご購入後「お客様登録」を「Room1048(トウンバ)」<http://room1048.jp/>または、製品に同梱のハガキでお申し込みいただけます。最新のサポート情報などをメールでお届けいたします。

東芝PC総合情報サイト

dynabook.com
<http://dynabook.com/>

dynabookの製品情報やイベント情報などを提供します。

IT投資促進税制のご紹介

すべての企業(青色申告企業)がおこなう自社利用のIT投資に対して、10%の税額控除と取得資産の50%の特別償却の選択適用を認める制度です。

税額控除制度 ... 当期に支払うべき法人税額から一定割合を控除する制度

特別償却制度 ... 取得価額の一定割合を普通償却に加算して償却できる制度

●PC(メモリが256MB以上)やサーバなどのハードウェアならびにソフトウェア(自社利用ソフトウェアとして無形固定資産に計上されるものすべてが対象)への投資が対象となります。
 ●資本金3億円以下の企業に関しては、税額控除の対象にリース(リース費用総額の60%)も含まれます。
 ●税額控除は、当期の法人税額の20%相当額を限度とし、控除限度超過額については1年間の繰り越しができます。

対象設備

●PC、サーバなどの電子計算機、同時設置する付属のプリンタなど ●デジタル複写機 ●デジタル放送受信設備
 ●ソフトウェア ●ファクシミリ ●インターネット電話設備 ●ルータスイッチ ●ICカード利用設備 ●デジタル回線接続装置

Point

- PCIは、メモリ256MB以上が要件となります。256MB未満の製品はメモリの増設が必要です。
- 付属装置(プリンタなど)は単独での対象とならず、対象設備との同時設置が条件となります。
- 対象設備が買い取り、付属装置がリースといった場合には、税務会計上一緒に処理することができません。対象設備と付属装置が買い取りまたはリースに限りません。
- 中古品は対象外。あくまで新品が対象となります。

取得価額要件

取得方法	大企業(資本金3億円超)		中堅・中小企業(資本金3億円以下)	
	買い取り	リース*	買い取り	リース*
ハードウェア	取得価額600万円以上	取得価額140万円以上	取得価額140万円以上	リース費用総額200万円以上
ソフトウェア	取得価額600万円以上	取得価額70万円以上	取得価額70万円以上	リース費用総額100万円以上

*リース契約期間が4年以上で、かつリース資産の耐用年数を超えないことなどの要件を満たす場合で、上記対象設備のハードウェアのリース費用総額200万円以上、ソフトウェアのリース費用総額100万円以上について、各リース費用総額の60%相当額に対する10%の税額控除を適用。

適用期間 平成15年1月1日から平成18年3月31日までの取得

中小企業(資本金1億円以下)の少額資産損金算入制度

30万円未満の少額減価償却資産を取得した事業年度または年分に全額損金算入等(即時償却)する特別制度が創設されました。
 (注)この改正は、平成15年4月1日から平成18年3月31日までの間に取得をして事業の用に供した場合について適用されます。

本税制の適用、処理などにあたっては、税理士または所轄の税務署などにご確認ください。

ランニング

モバイルセキュリティ1

モバイルセキュリティ2

LI1/M11

S20/1620

ネットワーク/品質

環境/サポート

ソフトウェア/オンライン

ハードウェア

カスタムメイドサービス

ソフトウェア

「TOSHIBAオリジナル」ソフトウェアも多数搭載。その使いやすさと実用性は、ノートPCを知り尽くした東芝ならではのものです。

モバイルでさらに情報活用が便利になる。
Microsoft® Office OneNote® 2003 (SP1適用済み)

メモ 文字でもスケッチでも、
思いついたことを自由なかたちでメモできる。

キーボードでの文字入力はもちろん、マウス(オプション)からの線画や文字入力にも対応。メモのメール送信*も可能です。

*別途Microsoft® Outlook® 2003が必要となります。

録音 聞き逃さない大事な要件は、
音声メモで残しておく。

録音中の文字メモなどは自動的に関連付けられ、後でのメモ整理にとっても便利です。またUSBカメラ*の接続も可能です。

*別途市販のUSBカメラが必要となります。

整理 集めたメモをわかりやすく整理したり、
すばやく簡単に検索できる。

キーワード検索はもちろん、パラパラとめくる感じでのメモの一覧も簡単におこなえます。また、WordやExcelなどのデータを画像としてメモに追加できます。

ソフトウェア

		L11		M11		S20		1620		
		Windows® XP搭載モデル	Windows® XP搭載アプリケーションモデル	Windows® XP搭載モデル	Windows® XP搭載アプリケーションモデル	Windows® XP搭載モデル	Windows® XP搭載アプリケーションモデル	Windows® XP搭載モデル	Windows® XP搭載アプリケーションモデル	
OS	Microsoft® Windows® XP Professional Service Pack 2 セキュリティ強化機能搭載	○	○	○	○	○	○	○	○	
Microsoft® Office Personal Edition 2003 (SP1適用済み)	ワープロ	—	○	—	○	—	○	—	○	
	表計算	—	○	—	○	—	○	—	○	
	メール	—	○	—	○	—	○	—	○	
デジタルノートアプリケーション	Microsoft® Office OneNote® 2003 (SP1適用済み)	○	○	○	○	○	○	○	○	
かな漢字変換	Microsoft® IME2003	○	○	○	○	○	○	○	○	
インターネット/通信	Java 注1)	○	○	○	○	○	○	○	○	
	インターネットブラウザ	○	○	○	○	○	○	○	○	
	プロバイダ入会/ADSL申込み 注2)	@nifty	—	—	—	—	—	—	—	—
		DION	○	○	○	○	○	○	○	○
	インターネット検索	InfoPepper	○	○	○	○	○	○	○	○
		ODN	○	○	○	○	○	○	○	○
	メール	gooスティック	○	○	○	○	○	○	○	○
内蔵モデム地域選択	Microsoft® Outlook® Express	○	○	○	○	○	○	○	○	
実用	Internal Modem Region Select Utility	○	○	○	○	○	○	○	○	
	路線検索	駅すばあと 注3)	○	○	○	○	○	○	○	
	駅探エクスプレス V2.1 注4)	▲	▲	▲	▲	▲	▲	▲	▲	
地図	ゼンリンデータコム デジタル全国地図 it's-mo Navi 注5)	○	○	○	○	○	○	○	○	
マルチメディア	DVDプレーヤ	InterVideo WinDVD™ 5 for TOSHIBA	○	○	○	○	○	○	○	
	プレーヤ	Windows Media® Player 10	○	○	○	○	○	○	○	
	動画編集	Windows® Movie Maker 2	○	○	○	○	○	○	○	○
		RecordNow! Basic版 注6)	○	○	○	○	○	○	○	○
	CD/DVDライティング	Recovery Disc Creator 注7)	○	○	○	○	○	○	○	○
		DLA for TOSHIBA 注8)	○	○	○	○	○	○	○	○
音声認識/音声合成	LaLaVoice 注9)	▲	▲	▲	▲	—	—	▲	▲	
ウイルス検索/駆除	Norton AntiVirus 2005 注10)	▲	▲	▲	▲	▲	▲	▲	▲	
データ消去	ハードディスクデータ消去機能	○	○	○	○	○	○	○	○	
その他ユーティリティ	画面拡大/縮小	Smooth View™	▲	▲	▲	▲	▲	▲	▲	
	メニュー	パッドタッチ™	▲	▲	▲	▲	▲	▲	▲	
	ネットワーク管理機能	TOSHIBA Management Console	▲	▲	▲	▲	▲	▲	▲	
	電力管理機能	ConfigFree™	○	○	○	○	○	○	○	
	電力管理機能	省電力設定ユーティリティ 注11)	○	○	○	○	○	○	○	○
		東芝ピークシフトコントロール	▲	▲	▲	▲	▲	▲	▲	▲
	暗号化	WinSafe Lite Ver.3.1 注12)	▲	▲	▲	▲	▲	▲	▲	
	指紋センサ	東芝指紋認証ユーティリティ	—	—	—	—	—	—	—	—
		東芝デバイスロック設定ユーティリティ 注13)	▲	▲	▲	▲	□	□	—	—
	PC診断機能	東芝右コントロールユーティリティ	□	□	□	□	□	□	□	□
PDFファイル表示		PC診断ツール	○	○	○	○	○	○	○	
PDFファイル表示	Adobe® Reader 7.0	○	○	○	○	○	○	○	○	
ユーザー登録	東芝お客様登録	○	○	○	○	○	○	○	○	

注1) Microsoft® Virtual Machine for Java™は、搭載されていません。注2) プロバイダによってはセットアップの必要があります。注3) 時刻表・料金・路線などの改定に伴う最新情報は反映されません。(株)ヴァル研究所にてオンラインによる優待バージョンアップがおこなえます。(2006年12月31日まで)注4) 無料使用期間はご使用開始から90日間です。以降ご使用になる場合は、ライセンスキーをご購入ください。詳細はhttp://express.ekitan.comをご覧ください。注5) 無料使用期間はご使用開始から90日間です。ご利用を開始するには、会員登録が必要となります。90日(体験期間)以降ご利用になる場合は、ホームページ(http://www.zmap.net/)より継続購入手続きをおこなってください。注6) パケットライト機能をご利用の際には、[DLA for TOSHIBA]をご使用ください。DVDメディアへの書き込みはできません。注7) [HDDリカバリ]を選択された場合ご利用になります。リカバリメディアを作成する際、ご使用になれるメディアはCD-RメディアまたはCD-RWメディアです。書き込み可能なDVDメディアでは、リカバリメディアの作成はできません。注8) ライトワンスメディア(CD-R、DVD-R、DVD+R)への書き込みはサポートしません。注9) 音声入力を使用する際、別途音声認識用のヘッドセットマイクをお買い求めください。東芝PC工房(03-3257-3100)で販売しております。注10) ウィルス定義ファイルは新種のウイルスやワーム、クラッキングからコンピュータを保護するために、常に最新のものにアップデートする必要があります。最新版へのアップデートは、ご使用開始から90日間に無料でおこなうことができます。期間終了後は有料にて正規のサービスをお申し込みいただくことでアップデートサービスを継続して受けることができます。注11) [コントロールパネル]の[東芝省電力]で設定できます。注12) Ver.3.0以前のバージョンで暗号化されたファイルはVer.3.1では復号できません。注13) スーパーバイザパスワードの設定が必要となります。S20では、「東芝デバイスロック設定ユーティリティ」がプレインストールされていませんが、無料でご提供しております。弊社担当営業までお申し付けください。

文字と画像を見やすい大きさにしたい。画面印刷にも便利。
表示縮小/拡大ソフト。Smooth View™ 機能 TOSHIBAオリジナル

[Fn] キーを押しながら、[1]キーor [2]キーで全体のバランスが整ったまま画面表示の縮小/拡大をすることができます。

*アプリケーションによっては対応していない場合があります。

小さくて見にくい画面 ページのイメージのまま拡大表示できます。

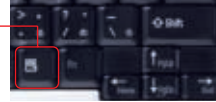


Copyright©1997-2005駅前探険倶楽部 http://ekitan.com/

東芝右コントロールユーティリティ TOSHIBAオリジナル

[アプリケーション]キーを右 [Ctrl] キーに置き換えることで [Ctrl]キーとして使用することができます。

*東芝右コントロールユーティリティをご希望のお客様につきましては、無料でご提供いたします。弊社担当営業までお申し付けください。



東芝がすべてのビジネスシーンにおすすめするWindows® XP Professional

Option

ノートPCの機動性を犠牲にすることなく、データの移動やバックアップ、
各種メディアへの対応、セキュリティの強化などの用途に合わせて、
必要な機能が手軽に追加できるオプション製品を豊富に取りそろえています。

オプション

ポータリプリケータ

アドバンスド・ポータリプリケータⅢ L11、M11対応

[型番: PAAPR003] オープン価格*

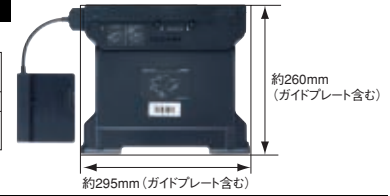
外形寸法 (突起部除く)	356mm (幅) × 160mm (奥行) × 54mm (高さ)
質量	約1.1g
付属品	電源コード、ACアダプタ



スリムポータリプリケータ S20対応

[型番: PASPR001] オープン価格*

外形寸法 (突起部&ガイドプレート除く)	279mm (幅) × 78mm (奥行) × 26mm (高さ)
質量	約330g
付属品	セカンドバッテリー充電アダプタ、ガイドプレート、電源コード、ACアダプタ



バッテリーパック

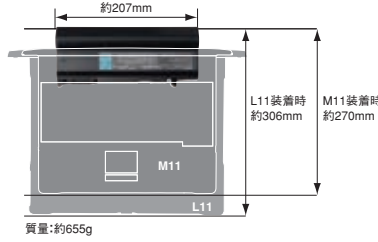
大容量バッテリーパック

[型番: PABAS050] オープン価格*

L11、M11対応



L11装着状態 M11装着状態



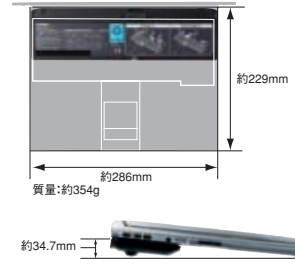
セカンドバッテリーパック

[型番: PABAS064] オープン価格*

S20対応



S20装着状態



外部記憶装置

CD-R/RW&DVD-ROMドライブ

[型番: IPCS083A]

オープン価格*

質量: 本体約280g



DVDスーパーマルチドライブ

[型番: IPCS091A]

オープン価格*

質量: 本体約290g



DVD-ROMドライブ

[型番: IPCS092A]

オープン価格*

質量: 本体約320g



ポータブルHDDドライブ

ポータブルHDDドライブ 40GB

[型番: IPCS070A-40] オープン価格*

ポータブルHDDドライブ 80GB

[型番: IPCS070A-80] オープン価格*



*リカバリCDを選択した場合は、外部記憶装置が必要になります。

*オープン価格の製品は標準価格を定めておりません。

■オプション 価格はすべてオープン価格です。なお、オープン価格の製品は標準価格を定めておりません。

(2005年8月現在)

製品名	型番	L11	M11	S20	1620
増設メモリ (タイプ1)	256MB PAME2561	-	○	-	○
	512MB PAME5121	-	○	-	○
	1GB PAME1001	-	○	-	○
増設メモリ (タイプ2) (DDR2)	256MB PAME2562	○	-	○	-
	512MB PAME5122	○	-	○	-
	1GB PAME1002	○	-	○	-
バッテリーパック (約255g) (3,160mAh) 注1)	PABAS045	-	-	-	○
バッテリーパック (約338g) (4,700mAh) 注1)	PABAS054	○	○	-	-
バッテリーパック (約295g) (3,800mAh) 注1)	PABAS063	-	-	○	-
大容量バッテリーパック (約655g) (8,800mAh) 注1)	PABAS050	○	○	-	-
セカンドバッテリーパック (約354g) (3,900mAh) 注1)	PABAS064	-	-	○	-
ACアダプタ (約190g)	PAACA008	-	○	○	○
ACアダプタ (約355g)	PAACA018	○	-	-	-
フロッピーディスクドライブ (USB) (約280g) 注2)	PA2680UJ	○	○	○	○
CD-ROMドライブ (USB) (本体/約245g、ケーブル)	PACDD002	-	-	○	○
DVDスーパーマルチドライブ (USB2.0対応) (本体/約290g、ケーブル) 注3)	IPCS091A	-	-	○	○
DVD-ROMドライブ (USB2.0対応) (本体/約320g、ケーブル) 注3)	IPCS092A	-	-	○	○
CD-R/RW&DVD-ROMドライブ (USB2.0対応) (本体/約280g、ケーブル) 注3)	IPCS083A	-	-	○	○
USBボール式ホイールマウス	PAMOU004	○	○	○	○
USB光学式ホイールマウス-B 注3)	IPCZ048B	○	○	○	○
USB光学式ミニホイールマウス 注3)	IPCZ080B	○	○	○	○
Bluetooth™ 光学式マウス 注3) 注4)	IPCZ088A	○	○	○	○
Bluetooth™ 光学式マウス 注3) 注4)	IPCZ079A	○	○	○	○
Bluetooth™ USBアダプタ 注3)	IPCN075A	○	○	○	○

製品名	型番	L11	M11	S20	1620
TFT液晶ディスプレイ15型-H 注3)	IPCD085A	○	○	○	○
TFT液晶ディスプレイ17型-E 注3)	IPCD090A	○	○	○	○
TFT液晶ディスプレイ19型-A (在庫限り) 注3)	IPCD057A	○	○	○	○
UXGA TFT液晶ディスプレイ20.1型-A (在庫限り) 注3)	IPCD077A	○	○	○	○
IEEE802.11b/g 無線LAN ルータ 注3)	IPCN071A	○	○	○	○
IEEE802.11b/g 無線LAN PCカード 注3)	IPCN072A	○	○	○	○
PCコミュニケーションカメラ 注3)	IPC054A	○	○	○	○
ポータブルHDDドライブ 80GB 注3)	IPCS070A-80	○	○	○	○
ポータブルHDDドライブ 40GB 注3)	IPCS070A-40	○	○	○	○
東芝USBフラッシュメモリ (128MB) 注3)	IPCS060A-128	○	○	○	○
東芝USBフラッシュメモリ (256MB) 注3)	IPCS060A-256	○	○	○	○
プライバシーフィルタ 注3)	IPCZ084A	-	○	○	○
WinSafe for TOSHIBA with e-gate (USB) (在庫限り) 注5)	WSS3EG16T	○	○	○	○
WinSafe for TOSHIBA with PC-Card (在庫限り) 注5)	WSS3SC4PSRS	○	○	○	○
8in1 ミニメディアリーダー/ライター 注3)	IPCS078A	○	○	○	○
Bluetooth™ SDカード3	PA3370N	○	○	○	○
ウルトラスリムベイ	DVDスーパーマルチドライブ	PADSM001	○	-	-
	ハードディスクアダプタ	PAHDA004	○	-	-
	40GBハードディスクユニット (5,400rpm, Serial ATA対応) 注6)	PAHDU40S	○	-	-
	60GBハードディスクユニット (5,400rpm, Serial ATA対応) 注6)	PAHDU60S	○	-	-
80GBハードディスクユニット (5,400rpm, Serial ATA対応) 注6)	PAHDU80S	○	-	-	
アドバンスド・ポータリプリケータⅢ	PAAPR003	○	-	-	-
スリムポータリプリケータ	PASPR001	-	-	○	-
テンキーパッド3 (USBタイプ) 注7)	PATKB003	○	○	○	○

注1) バッテリーパックは消耗品です。注2) 3モード対応。ただし、1.2MB、720KB形式でのフォーマットはできません。注3) 製品についてのお問い合わせは東芝PC I/OセンターTEL:043-278-5970まで。注4) 別途Bluetooth™ USBアダプタ (IPCN075A) が必要となります。注5) 製品についてのお問い合わせはシステムニーズ株式会社TEL:03-5484-7770まで。注6) RAIDを構築する場合は内蔵ハードディスクと同じ容量のオプションをご使用ください。別途ハードディスクアダプタ (PAHDA004) が必要となります。注7) テンキーパッド3に装備されたUSBポートはUSBマウス (PAMOU004、IPCZ048B、IPCZ080B) のみ対応しています。
※オプションを使用する場合には必要なドライバや付属のソフトウェアをインストールする際に、別売のフロッピーディスクドライブ (PA2680UJ) やCD-ROMドライブ (PACDD002)、CD-R/RW&DVD-ROMドライブ (IPCS083A)、DVDスーパーマルチドライブ (IPCS091A)、DVD-ROMドライブ (IPCS092A) が必要となる場合があります。

ハードウェア ■ dynabook SS L11/M11

青文字はベースモデルでの数値になります。 [] はカスタムメイドサービスで選択できます。

Table with columns for Model Name/Type, OS, Processor, Memory, Display, Input Devices, Storage, Expansion Slots, Network, Sound, PC Expansion, Security, Power, Battery, and Main Applications. It lists specifications for the dynabook SS L11 and M11 models.

Table with columns for Model Name/Type, OS, Processor, Memory, Display, Input Devices, Storage, Expansion Slots, Network, Sound, PC Expansion, Security, Power, Battery, and Main Applications. It lists specifications for the dynabook SS M11 12L/2 and M11 10C/2 models.

※1. プレインストールされているOSのみサポートいたします。 ※2. あらかじめ1スロットに256MBのメモリが装着されています。 ※3. ビデオRAMとして最大64MBを使用しています。 ※4. あらかじめオンボードで256MBのメモリが装着されています。 ※5. あらかじめオンボードで256MBのメモリと、メモリスロットに256MBのメモリが装着されています。 ※6. メモリスロットに256MBのメモリが装着されています。 ※7. あらかじめ1スロットに512MBのメモリが装着されています。 ※8. TFTカラー液晶ディスプレイは、非常に高度な技術を駆使して作られています。 ※9. 使用可能なディスプレイは解像度により異なります。 ※10. 外部ディスプレイと内部ディスプレイを同時表示させる場合は、外部ディスプレイ/内部ディスプレイとも内部ディスプレイの色数/解像度で表示されます。 ※11. 内部ディスプレイへの表示の場合、1,677万色はデバッグ表示です。 ※12. ハードディスクの容量は1GBを10億バイトで算出しています。 ※13. バッテリー駆動中に書き込みをおこなうと、バッテリーの消費などによっては、録音に失敗したり、映像や音が飛んだり、書き込みが失敗するおそれがあります。 ※14. 対応フォーマットによっては再生ソフトが必要な場合があります。 ※15. DVD-Videoの再生はRegionコード「2」,[ALL]のソフトをご使用ください。 ※16. カードリーダーの読み出し/書き込みができない場合があります。 ※17. 2.6GB, 5.2GBのDVD-RAMメディアへの書き込みはできません。 ※18. 内蔵メディアは対応地域以外では使用できません。 ※19. 無線通信距離は、周辺の電波環境、障害物、設置環境、ソフトウェアなどにより影響を受ける場合があります。 ※20. IEEE802.11a/b/g準拠 (Wi-Fi準拠) と無線LANを同時に使用すると、互いの通信速度に影響を及ぼす場合があります。 ※21. マルチファンクションカードを装着した際、2つの機能を同時に使用することはできません。 ※22. SDメモリーカードに対応しており、マルチメディアカード (MMC) には対応していません。 ※23. USB1.1/2.0対応。USB対応周辺機器すべての動作を保証するものではありません。 ※24. i.LINK対応機器すべての動作を保証するものではありません。 ※25. バッテリーパックは消耗品です。駆動時間および充電時間は、使用環境により異なります。 ※26. 社団法人電子情報技術産業協会 (JEITA) バッテリー動作時間測定法 (Ver1.0) (http://t.jeita.or.jp/mobile/index.html)。なお、本体のみ、省電力制御あり。満充電の場合、ただし、実際の駆動時間は使用環境により異なります。 ※27. モリス周波数、最大266MHz (PC2100) モード設定の場合、ドライブ電源をオフにした場合。 ※28. 同梱されているACケーブルは、日本 (100V) の法令・安全規格に適合しております。その他の国・地域でご使用される場合には、当該国・地域の法令・安全規格に適合したACケーブルを現地でも買い求めのうえ、ご使用ください。 ※29. エネルギー消費効率とは、省エネ法で定める測定方法により、測定された消費電力を省エネ法で定める複合理論性能で除したものです。省エネ基準達成率の表示値Aは達成率100%以上200%未満、AAは達成率200%以上500%未満、AAAは500%以上を示します。 ※30. 環境条件に示している温度範囲は、性能を保証するものではありません。

カスタムメイドサービス

PCの基本性能であるCPU、メモリ、ハードディスク、ドライブはもとより、ネットワーク、アプリケーション、リカバリCD、保証内容にいたるまで。東芝ノートPCは豊富なカスタムメイドサービスを用意しており、ビジネスシーンに合わせてより適切なモデルの選択が可能です。

2スピンドル



L11

OS	CPU	ディスプレイ	型番	本体標準価格(税込)	メモリ
Microsoft® Windows® XP Professional Service Pack 2 セキュリティ強化機能搭載	Intel® Centrino™ モバイル・テクノロジー Intel® Pentium® M プロセッサ 740 動作周波数 1.73GHz 2次キャッシュ 2MB Intel® 915PM Expressチップセット 統合型Intel® PRO/Wirelessネットワーク・コネクション	14.1型 XGA 低温ポリシリコン TFTカラー液晶 1,024×768ドット	PPL101JL4HA3K	239,400円	256MB PC2-4200対応 DDR2 SDRAM

カスタムメイドメニュー ▶

512MB
PC2-4200対応
DDR2 SDRAM
+18,900円(税込)

お見積合計金額 円 円 + 円



M11

OS	CPU	ディスプレイ	型番	本体標準価格(税込)	メモリ
Microsoft® Windows® XP Professional Service Pack 2 セキュリティ強化機能搭載	Intel® Pentium® M プロセッサ 超低電圧版753 動作周波数 1.20GHz 2次キャッシュ 2MB	12.1型 XGA TFTカラー液晶 1,024×768ドット	PPM1012L2HA3K	231,000円	256MB PC2700/PC2100対応 DDR SDRAM
	Intel® Celeron® M プロセッサ 超低電圧版383 動作周波数 1GHz 2次キャッシュ1MB		PPM1010C2HA3K	215,250円	

カスタムメイドメニュー ▶

512MB
(256MB×2)
PC2700/PC2100対応
DDR SDRAM
+18,900円(税込)

お見積合計金額 円 円 + 円

1スピンドル



S20

OS	CPU	ディスプレイ	型番	本体標準価格(税込)	メモリ
Microsoft® Windows® XP Professional Service Pack 2 セキュリティ強化機能搭載	Intel® Pentium® M プロセッサ 超低電圧版753 動作周波数 1.20GHz 2次キャッシュ 2MB	12.1型 XGA 低温ポリシリコン TFTカラー液晶 1,024×768ドット	PPS2012L2G63K	304,500円	256MB PC2-3200対応 DDR2 SDRAM

カスタムメイドメニュー ▶

お見積合計金額 円 円



1620

OS	CPU	ディスプレイ	型番	本体標準価格(税込)	メモリ
Microsoft® Windows® XP Professional Service Pack 2 セキュリティ強化機能搭載	Intel® Pentium® M プロセッサ 超低電圧版753 動作周波数 1.20GHz 2次キャッシュ 2MB	12.1型 XGA 低温ポリシリコン TFTカラー液晶 1,024×768ドット	PP16212L2H61K	207,900円	256MB PC2100対応 DDR SDRAM
	Intel® Celeron® M プロセッサ 超低電圧版383 動作周波数 1GHz 2次キャッシュ 1MB		PP16210C2H61K	192,150円	

カスタムメイドメニュー ▶

お見積合計金額 円 円

東芝がすべてのビジネスシーンにおすすめするWindows® XP Professional

○ベースモデルの金額にカスタムメイドサービスで選択された金額を加算していただくことで、合計金額が算出できます。

○納期・価格など詳細に関しては弊社担当営業までお問い合わせください。

*1 リカバリCDを選択した場合は、外部記憶装置が必要になります。

*2 3年保証の詳細につきましては、P17をご覧ください。

ハードディスク	ドライブ	通信	無線通信	セキュリティチップ	アプリケーション	リカバリ	保証
40GB 5,400rpm Serial ATA対応	DVD-ROM& CD-R/RW ドライブ	LAN 1000Base-T/100Base-TX/10Base-T & モデム 世界61地域対応	無線LAN IEEE 802.11b/g	TPM (TCG Ver1.1b準拠)		HDDリカバリ	1年
80GB 5,400rpm Serial ATA対応 +26,250円 (税込)	DVDスーパー マルチドライブ +18,900円 (税込)		無線LAN IEEE 802.11a/b/g +3,150円 (税込)		 +23,100円 (税込)	リカバリCD +4,200円 (税込)	3年 ^{*2} +2,100円 (税込)
+ 円	+ 円		+ 円		+ 円	+ 円	+ 円

ハードディスク	ドライブ	通信	無線通信	セキュリティチップ	アプリケーション	リカバリ	保証
40GB 5,400rpm Ultra ATA100対応	DVD-ROM& CD-R/RW ドライブ	LAN 100Base-TX/10Base-T & モデム 世界61地域対応	無線LAN IEEE 802.11b/g	なし		HDDリカバリ	1年
80GB 5,400rpm Ultra ATA100対応 +26,250円 (税込)	DVDスーパー マルチドライブ +18,900円 (税込)		無線LAN IEEE 802.11a/b/g +3,150円 (税込) なし -12,600円 (税込)		 +23,100円 (税込)	リカバリCD +4,200円 (税込)	3年 ^{*2} +21,000円 (税込)
+ 円	+ 円		+ 円		+ 円	+ 円	+ 円

ハードディスク	ドライブ	通信	無線通信	セキュリティチップ	アプリケーション	リカバリ	保証
30GB 4,200rpm Ultra ATA100対応	なし	LAN 1000Base-T/100Base-TX/10Base-T & モデム 世界61地域対応	無線LAN IEEE 802.11b/g	TPM (TCG Ver1.1b準拠)		HDDリカバリ	1年
60GB 4,200rpm Ultra ATA100対応 +18,900円 (税込)			なし -12,600円 (税込)		 +23,100円 (税込)	リカバリCD ^{*1} +4,200円 (税込)	3年 ^{*2} +21,000円 (税込)
+ 円			- 円		+ 円	+ 円	+ 円

ハードディスク	ドライブ	通信	無線通信	セキュリティチップ	アプリケーション	リカバリ	保証
40GB 5,400rpm Ultra ATA100対応	なし	LAN 100Base-TX/10Base-T & モデム 世界61地域対応	なし	なし		HDDリカバリ	1年
60GB 5,400rpm Ultra ATA100対応 +8,400円 (税込)			無線LAN IEEE 802.11b/g +12,600円 (税込) 無線LAN IEEE 802.11a/b/g +15,750円 (税込)		 +23,100円 (税込)	リカバリCD ^{*1} +4,200円 (税込)	3年 ^{*2} +21,000円 (税込)
+ 円			+ 円		+ 円	+ 円	+ 円

ランナップ

モバイルセキュリティ1

モバイルセキュリティ2

L11/M11

S20/1620

ネットワーク/品質

環境/サポート

ソフトウェア/オプション

ハードウェア

カスタムメイドサービス

東芝がすべてのビジネスシーンにおすすめするWindows® XP Professional

20年間、数々の世界初を生みだしてきた東芝ノートPC。 その技術と創造力で、これからもノートPCの世界をリードしていきます。

1985年、世界で初めてノートPCをつくった東芝。

その思いは「誰でも・いつでも・どこでも・使いやすい」PCの具現化でした。

以来20年、東芝は常に時代の一步先を行くPCを生みだし続けています。

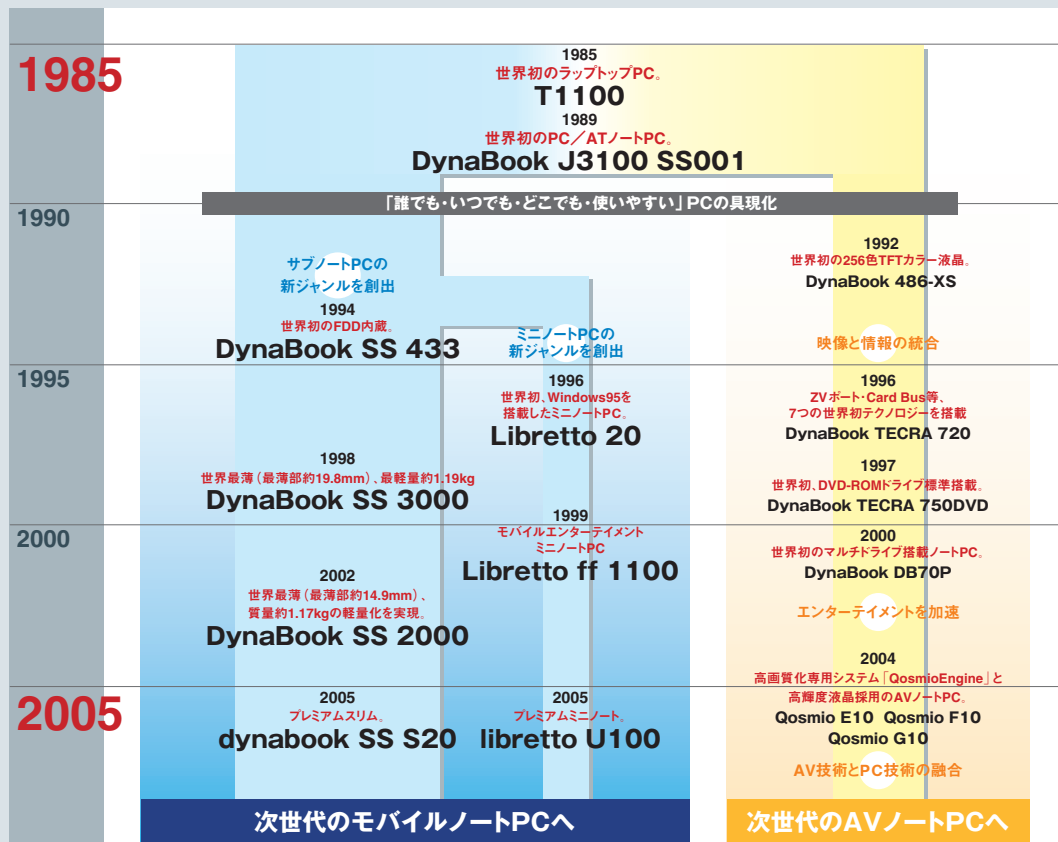
それは、部品・部材レベルからの開発、BIOSの自社開発、さらには製造工程も自社で工夫している東芝だからこそ実現できること。

モバイルノートPCでは、独自の高密度実装技術を採用して「より軽く・より薄く・より長く」を追求しながらも、

パフォーマンスに妥協のない先進の高性能モバイルノートPCをつくり続けてきました。

東芝は、これからもノートPCメーカーとして、時代を常にリードしていきます。

東芝ノートPC20年の軌跡。



MOBILE TECHNOLOGY
コンピュータの頭脳
インテルのテクノロジー
Intel® Centrino™ モバイル・テクノロジー

無線LANに関するご注意
この製品の無線周波数は2.4GHz帯です。この周波数は電子レンジ等の産業・科学・医療機器のほか、他の同種無線局、工場
の製造ライン等で使用されている免許を要する移動体識別用の構内無線局、免許を要しない特定小電力無線局、アマチュア無線局
など(以下「他の無線局」と略す)が運用されています。
1. この製品を使用する前に、近くで「他の無線局」が運用されていないことを確認してください。
2. 万一、この製品と「他の無線局」との間に電波干渉が発生した場合には、速やかにこの製品の使用チャンネルを変更するか、使用場所を変更するか、
または製品の運用を停止(電波の発射を停止)してください。
3. その他、電波干渉の事例が発生した場合など何かお困りのことが起きたときは、東芝PCダイヤルへお問い合わせください。



■内蔵モデル対応地域 2005年8月現在
カナダ、アメリカ、オーストラリア、ベルギー、デンマーク、フィンランド、フランス、ドイツ、イタリア、オランダ、ノルウェー、ポルトガル、スペイン、
スウェーデン、スイス、ロシア、イギリス、ギリシャ、スロバキア、スロベニア、チェコ、ハンガリー、ポーランド、ルーマニア、アイスランド、
アルゼンチン、エストニア、ブルガリア、マルタ、ラトビア、リトアニア、ルクセンブルク、南アフリカ、モロッコ、エジプト、イスラエル、クウェート、
レバノン、オマーン、サウジアラビア、トルコ、U.A.E.、オーストラリア、ニュージーランド、パキスタン、インド、インドネシア、マレーシア、
パキスタン、フィリピン、シンガポール、スリランカ、タイ、韓国、中国、台湾、香港、ブラジル、アルゼンチン、メキシコ、日本

【著作権に関するご注意】
●音楽、映像、コンピュータプログラム、データベースなどは著作権法により、その著作権および著作権者の権利が保護されています。こうした著作物を
複製することは、個人的または家庭内で使用する目的のみおこなうことができます。前述の目的を超えて、著作権者の了解なくこれを複製(データ形式
の変換を含む)、改変、複製物の譲渡、ネットワーク上で配布などをおこなうと、「著作権侵害」「著作権者人格権侵害」として損害賠償の請求や刑事処罰を
受けることがあります。本製品を使用して複製などをされる場合には、著作権法を遵守のうえ、適切なご使用を心がけていただきますよう、お願いいたします。

●本カタログ掲載の製品の名称はそれぞれ各社が商標として使用している場合があります。●インテル、Intel、Intel Inside、Intel Insideロゴ、Pentium、Celeron、Intel Centrino、Intel Centrinoロゴ、Intel SpeedStepはアメリカ合衆国およびその他の国におけるインテル コーポレーションまたは
その子会社の商標または登録商標です。●Microsoft、Windows、Outlook、Windowsロゴ、Windowsスタートロゴは、米国Microsoft Corporationの米国および他の国における登録商標です。●Microsoft Corporationの
ガイドラインに従って画面写真を使用しています。●Java、Sun、Sun Microsystemsは米国サンマイクシステムズの米国および他の国における登録商標または商標です。●Adobe、AdobeロゴはAdobe Systems Incorporated(アドビシステムズ社)の商標です。●Wake On LANは、
米国IBM Corp.の登録商標です。●WinSaleは、システムニース株式会社の登録商標です。●Ethernetは、富士ゼロックス株式会社の登録商標です。●IP Repairサービス、「ConfigFree」は株式会社東芝の商標です。●PCのハードディスクに記録されたデータは、「削除」や「フォーマット」を
おこなっただけでは再生されることがあります。完全消去をおこなう場合は、本製品に掲載されている「ハードディスクデータ消去機能」を使用するか、専門業者に依頼(有料)してください。詳しくはhttp://dynabook.com/peco/haiki.htm ■本製品に使われているプロセッサ(CPU)
の処理能力はある状況下によって違いがあらわれます。詳しくはhttp://dynabook.com/pc/catalog/register.htm ■PC本体の補修用性能部品の最低保有期間は、製品発表月から6年6ヶ月です。■本製品には、有寿命部品(液晶ディスプレイ、ハードディスク、冷却ファン等)が含まれています。
24時間を超えるような長時間連続使用等、ご使用状態によっては早期にあるは製品の保証期間内でも部品交換(有料)が必要となります。社団法人 電子情報技術産業協会(パナソニックの有寿命部品の表記に関するガイドライン)(http://it.jeita.or.jp/perinfo/committee/pc/0503parts/index.html)
■付属品についてのお問い合わせは、株式会社 ITサービス(本社 TEL:044-540-2574)まで。■Microsoft® Windows® XP Professional対応ソフトをご使用ください。■本製品で使用するソフトおよび周辺機器のご購入に際しては、各ソフトおよび周辺機器の販売先に動作をご確認ください。
■本製品は、日本国以外のサポートとなります。■写真はすべて本カタログ用に撮影したもので、実際の使用状況と異なる場合があります。■本カタログ中の画面はハモミ合成です。■本カタログに記載された内容および製品の仕様は改良のため予告なく変更することがあります。
■誤動作や故障により、本製品の記憶内容が変化・消失する場合がございます。これによる損害、および本製品の使用不能により生じたお客様の損害については、当社は一切その責任を負いません。大切なデータなどは、必ずお客様の責任の
もと、普段からこまめにバックアップされるようお願いいたします。■本製品の保証は、ハードウェアだけに適用されます。詳細は、同梱の保証書をご確認ください。■修理や点検のとき、お客様が記憶させたデータやインストールしたソフトウェアが消失される場合があります。あらかじめご了承ください。
■レインストールソフトは、市販のパッケージソフトの内容・マニュアル・その他添付ソフトにおいて一部異なるものがあります。■時計用電池は一定期間使用しないと放電し、時間設定がずれることがあります。■無線通信についてはベースメーカー(医療機器)に影響をおよぼすおそれがあるため、
病院など使用が禁止されている所では使用しないでください。■本製品に添付のマニュアル(取扱説明書)における「使用上の注意事項」にある記載内容を守らず、損害が発生した場合、当社では一切責任を負いかねますのであらかじめご了承ください。■このカタログのディスク容量は、
1MB=1000×1000byte、1GB=1000×1000×1000byte換算です。1MB=1024×1024byte、1GB=1024×1024×1024byte換算のものには表記内容容量でも、実容量は少なくなりますのでご注意ください。■本カタログに記載されている数値および表記は2005年8月現在のものです。

本カタログ掲載のオプション製品の価格には、配送費、設置調整費、使用済み製品の引き取り費などは含まれておりません。

安全に関するご注意

正しく安全にお使いいただくために、ご使用前に必ず取扱説明書の
「安心してお使いいただくために」等をよくお読みください。

株式会社 **東芝** PC & ネットワーク社
PC第一事業部 〒105-8001 東京都港区芝浦1-1-1(東芝ビルディング)