

TOSHIBA

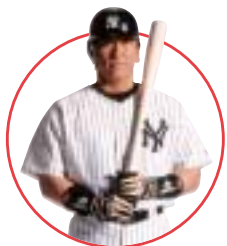
2005-10
タブレットPC

20th
Anniversary
Toshiba
Notebook PC
Since 1985

広視野角・高輝度の
新液晶を搭載!



ノートPCでできるモバイルノートPC。
それがタブレットPC。



 • dynabook **SS** M200

160L/2X モデル(型番: PPM221FL2P63T)



本カタログ掲載の製品の価格には、配送費、設置調整費などは含まれておりません。画面はハズミ合成です。
Major League Baseball trademarks and copyrights are used with permission of Major League Baseball Properties, Inc.



MOBILE
TECHNOLOGY

コンピュータの頭脳
インテルのテクノロジー

Intel® Centrino™ モバイルテクノロジー

dynabook SS M200



画面はハモミ合成です。

ペンがあれば...

ひらめいたアイデアをサッとメモする。
画面の該当部分を示しながら
効果的にプレゼンテーションをおこなう。

まるで手帳に書き込むように、
直感的に操作できる。それがタブレットPC。

dynabook SS M200

dynabook SS M200 160L/2X モデル (型番: PPM221FL2P63T) 本体標準価格(税込): 400,260円

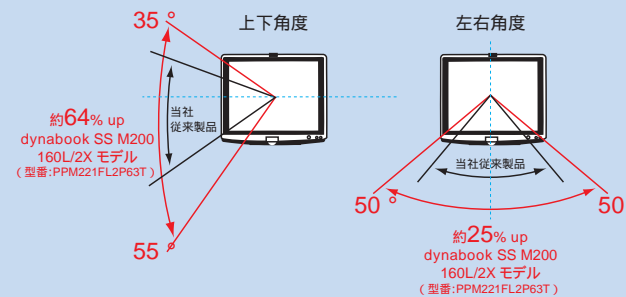
OS	テクノロジー (CPU)	ディスプレイ	グラフィックアクセラレータ	HDD	メモリ	無線通信機能	バッテリー駆動時間*	軽さ
Microsoft® Windows® XP Tablet PC Edition 2005	Intel® Centrino™ モバイル・テクノロジー Intel® Pentium® M プロセッサ 725 動作周波数1.60GHz 2次キャッシュ2MB Intel® 855PMチップセット 統合型Intel® PRO/Wirelessネットワーク・コネクション	12.1型 SXGA+ 低温ポリシリコン TFTカラー液晶	NVIDIA® GeForce™ FX Go 5200	60GB (5,400rpm)	512MB /最大2GB	IEEE802.11b/g デュアルモード対応 無線LAN	約4.7時間	約2.1kg

*JEITA測定法1.0による値。

視野角拡大で、視認性がさらに向上。 12.1型SXGA+低温ポリシリコン液晶。

180度回転する液晶パネルは、上下左右の視野角を広げる広視野角フィルム
の採用により、画像の見やすさを向上させました。また、グレア加工を施し
透過性に優れた薄型液晶保護パネルの採用により、画面のコントラストも改善。
高解像度の12.1型SXGA+(1,400×1,050ドット)低温ポリシリコン液晶は、映像
や細かな文字もくっきりと鮮明に映し出します。さらに、東芝のタブレットPCは
ペンでの書き心地にもこだわり、タブレットペンによる文字入力や各種操作の
レスポンスを高めています。これらの総合力により、プレゼンテーションや
商談などに大きな効果を発揮します。

当社従来製品(型番: PPM211FL2P63T)との視野角比較



*電波を発してはいけない場所などで使用する際に、無線通信機能の電波の発信を停止するスイッチです。

ワイヤレスノートPCのために生まれた最新技術。 Intel® Centrino™ モバイル・テクノロジー

Intel® Pentium® M プロセッサ 725

(拡張版Intel SpeedStep™テクノロジー搭載)

動作周波数1.60GHz 2次キャッシュ2MB

業界最先端の90ナノメートルプロセス技術による高速CPUを搭載。2次キャッシュ
2MBを内蔵し、より高いパフォーマンスと低消費電力を実現しています。

統合型Intel® PRO/Wirelessネットワーク・コネクション

あらかじめ組み込まれたワイヤレス通信技術により、安定したワイヤレス接続を実現。

Intel® 855PMチップセット

プロセッサの能力を最大限に引き出すとともに、低消費電力も実現。

CPUにかかる負担を軽減し、すばやい画面切り換えを実現。 NVIDIA® GeForce™ FX Go 5200搭載

独立したグラフィックチップを搭載し、CPUにかかる負担を減少。
液晶パネルの回転時にもすばやい描画を可能にし、リアリティ
あふれるパフォーマンスを発揮します。



データの書き込み・コピーなどが迅速。 5,400rpmの高速HDD搭載

5,400rpmの高速回転により、データの書き込み、読み込み、コピーなど、HDD
アクセスを多用する作業がスピーディにおこなえます。



画面はハモミ合成です。

タブレットペンで、個人認証も、テキスト入力も、メニュー選択も。

すべてが直感操作。

よりスムーズなテキスト入力を実現。 Tablet PC入力パネル

「Tablet PC入力パネル」は、手書きパッド、文字
パッド、スクリーンキーボードの3種類の入力パネルを
使って、アプリケーションにテキスト入力できます。
テキストの入力したいポイントの名ばに入力パネルを
開くことができ、スムーズなペン入力が可能。また、
音声認識にも対応し、マイクを使って文章やコマンド
入力が可能です。



使用環境、発声内容によっては、音声を十分に認識できない場合があります。

付せん機能

付せん紙をはる感覚で、デスクトップ上の好きなところに
情報を貼り付けておくことができます。タブレットペン
による手書き入力でも簡単にメモできる点も魅力です。



文字数を気にすることなく、スピーディに手書き入力。 「TOSHIBA InputAid」

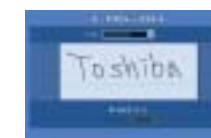
手書き文字入力欄に文字を重ねて書き込んで
もタイプとして認識し、入力することが可能「TOSHIBA
InputAid」を搭載。左マスには「ひらがな」と
「アルファベット」を、右マスには「数字」と「記号」
を重ね書きすることができます。また、枠なし入力
モードにすれば、マスを気にせず書き込んだ文字
を認識入力することが可能。これにより、行数や
文字数を気にすることなく連続的な手書き文字入力
が可能となり、作業効率をスピードアップできます。



使用環境、文字形態によっては、正しく変換できない場合があります。

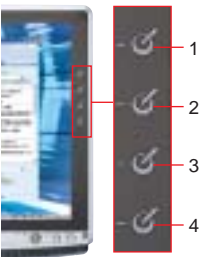
手書きサインでWindows® ログオンが可能。 「東芝サインログオン」

キーボード入力でおこなっていたWindows® ログオンを
あらかじめ登録した手書きサインを使用しておこなう
ことができます。手書きサインは模倣しにくいため、
セキュリティも強化されます。



ストレスのない操作を可能にした。 タブレットペンボタン

タブレットペンでタッチするだけで操作可能な
「タブレットペンボタン」を液晶面に配置。4つの
ボタンにさまざまな機能やアプリケーションなどを
割り当てることができ、これまでタスクバーから
選択しておこなっていた操作が、タブレットペンで
簡単におこなえます。



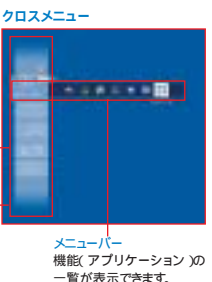
[タブレットペンボタン初期設定]

通常(デスクトップ)モード MSアプリケーション起動時

- 1: Office OneNote® 起動
- 1: コピー
- 2: モニタ設定の切り替え
- 2: 切り取り
- 3: シフトロック/解除
- 3: はり付け
- 4: Ctrlロック/解除
- 4: 元に戻す

タブレットモードでの使い勝手を向上させる。 「クロスファンクションボタン」

矢印キーのように上下/左右のカーソル移動や、
Enterキーとして使用できる「クロスファンク
ションボタン」を装備。1秒以上長押しすると画面にクロス
メニューが登場し、省電力
設定やアプリケーションの起動
などがすばやくおこなえます。
また、新たにメニューを追加
することも可能です。



メニュー一覧追加可能
【東芝ショートカット】
【Customize PC】
【Launch Application】
【ウィンドウ切り換え】

液晶パネルの動きをキャッチし、 自動的に画面表示を切り換え。 加速度センサー

「ESC/画面回転ボタン」を押すことにより加速度
センサーが画面の向きを検知し、180度、90度と
液晶パネルの回転に合わせて自動的に適切な
画面表示に切り換えます。



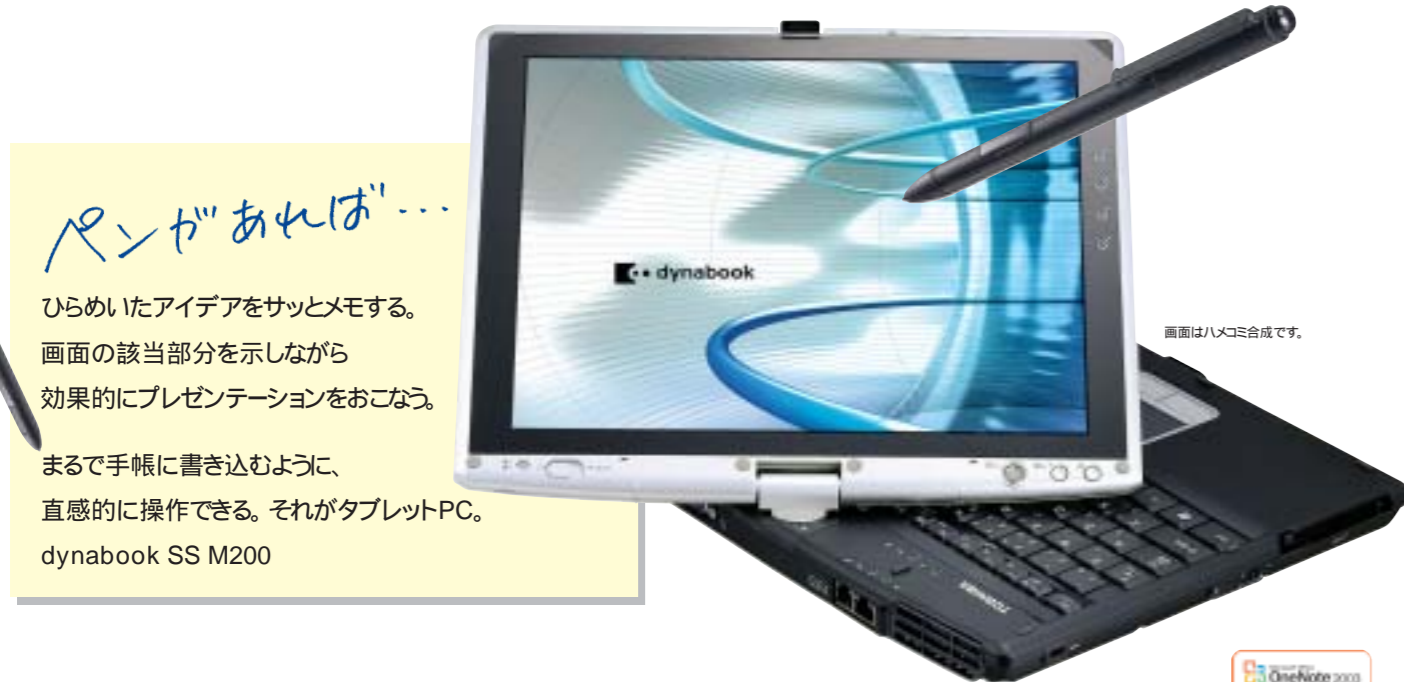
「TOSHIBA Rotation Utility」を有効に設定している場合。



MOBILE TECHNOLOGY
コンピュータの頭脳
インテルのテクノロジー

Intel® Centrino™ モバイル・テクノロジー

dynabook SS M200



dynabook SS M200 160L/2X モデル 型番: PPM221FL2P63T 本体標準価格(税込): 400,260円

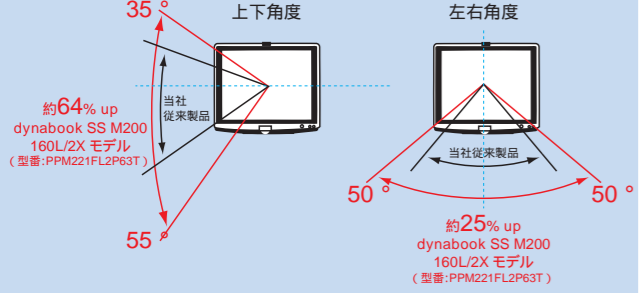
OS	テクノロジー(CPU)	ディスプレイ	グラフィックアクセラレータ	HDD	メモリ	無線通信機能	バッテリー駆動時間	軽さ
Microsoft® Windows® XP Tablet PC Edition 2005	Intel® Centrino™ モバイルテクノロジー Intel® Pentium® M プロセッサ 725 動作周波数1.60GHz 2次キャッシュ2MB Intel® 855PMチップセット 統合型Intel® PRO Wireless ネットワーク コネクション	12.1型 SXGA+ 低温ポリシリコン TFTカラー液晶	NVIDIA® GeForce™ FX Go 5200	60Gb (5,400rpm)	512Mb /最大2Gb	IEEE802.11b/g デュアルモード対応 無線LAN	約4.7時間	約2.1kg

*JEITA測定法1.0による値。

視野角拡大で、視認性がさらに向上。 12.1型SXGA+低温ポリシリコン液晶。

180度回転する液晶パネルは、上下左右の視野角を広げる広視野角フィルムの採用により、画像の見やすさを向上させました。また、グレア加工を施し透過性に優れた薄型液晶保護パネルの採用により、画面のコントラストも改善。高解像度の12.1型SXGA+(1,400×1,050ドット)低温ポリシリコン液晶は、映像が細かな文字もくっきりと鮮明に映し出します。さらに、東芝のタブレットPCはペンでの書き心地にもこだわり、タブレットペンによる文字入力や各種操作のレスポンスを高めています。これらの総合力により、プレゼンテーションや商談などに大きな効果を発揮します。

当社従来製成 型番: PPM221FL2P63T との視野角比較



*電流を発生してはいけない場所などで使用する際、無線通信機能の電流の発信を停止するスイッチです。

セキュリティ 情報漏えいのリスクから大切なデータをガード。

トリプルパスワードで個人認証を強化。
BIOS・HDD・ログインパスワード

電源投入時のBIOSパスワード、HDD内のデータを保護するHDDパスワード、Windows® システム起動時のログインパスワードの3つの個人認証を搭載。

データの暗号化でデータ漏えいのリスクを低減。 WinSafe Lite Ver.3.1

ファイルやフォルダ単位でデータを暗号化・復号化できます。暗号化されたファイルやフォルダは他のPCでは復号化できないため、情報漏えいのリスクを低減できます。

システム破壊や不正アクセスを防御。 Norton AntiVirus 2004

メールやインターネット経由でのコンピュータウイルスの侵入や感染、ハッカーによる不正アクセスなどを自動的に監視、検知、駆除できます。

物理的なロックで盗難を防止。 セキュリティロック・スロット

市販のセキュリティワイヤと接続できるため、PCそのものを盗難から守ります。

機密情報などのデータ流出を回避。 ハードディスクデータ消去機能

PCの廃棄・譲渡の際、記録されたデータの流出を回避するために、「ハードディスクデータ消去機能」を搭載しています。*米国国防総省方式 DoD 5220.22-M)を採用し、ハードディスク上のすべてのデータを復元できないよう消去し、漏えいを防ぎます。

「ハードディスクデータ消去機能」は Recovery Disc Creator™ で作成されたリカバリディスクには搭載していません。ご使用になったdynabookを廃棄・譲渡する際には、お客様の責任でハードディスクに記録されたデータを標準搭載の「ハードディスクデータ消去機能」を利用して消去することを強くおすすめします。詳細はdynabook.com (http://dynabook.com/peco/haiki.htm) / パソコンの廃棄・譲渡時のハードディスク上のデータ消去に関するご注意をご覧ください。

環境調和 ノートPCのフロンティアとして環境調和型PCを推進。

「日経産業新聞」と「日経産業消費研究所」がおこなった「製品環境度調査」で第1位!*

東芝のノートPC A4オールインワンノートPCが「省エネ性能、有害物質対策やリサイクルへの取り組みなどの総合評価で第1位になりました。」 *2004年7月/日経産業新聞掲載

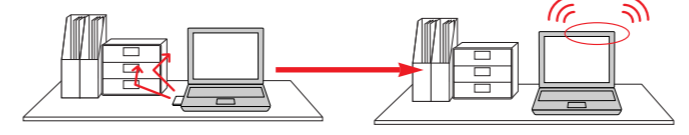
環境配慮	PCグリーンラベルの基準に対応 本製品はPC3R®/PCグリーンラベル制度の審査基準(2005年度版)を満たしています。詳細はWebサイト http://www.pc3r.jp/greenlabel.htmlをご覧ください。	エコ製品 東芝では、当社製品が環境に配慮したものであるかを適正に評価する「東芝国内/国内環境自主基準」を設定。この基準を満たした製品には「東芝グループ地球環境マーク」を表示しています。詳細はWebサイト http://dynabook.com/peco/kijyu.htmをご覧ください。
省電力	国際エネルギースタープログラムの基準に適合 国際エネルギースタープログラムの参加事業者として、積極的に製品の基準適合を推進しています。詳細はWebサイト http://www.eccc.or.jp/ene-star/index_esj.htmをご覧ください。	省エネ法(2005年度達成目標値)の基準をクリア 省エネ基準を設定。この基準を満たした製品には「東芝グループ地球環境マーク」を表示しています。その基準値をクリアした製品づくりに努めます。
環境調和型製品	環境調和型とプリント基板の開発と採用 焼却処理時にダイオキシン類を発生させるハロゲン、アンチモンを含まないため、PC廃棄時の有害物質発生を削減します。詳細はWebサイトhttp://dynabook.com/peco/ecoをご覧ください。	鉛フリーはんだ採用
環境負荷低減	環境調和型製品 液体プラスチックは焼却時にダイオキシン類の発生が少ない。ノンハロゲン系樹脂材を使用しています。	電子マニュアル(PDF) / 再生紙使用 マニュアルを電子化し、紙資源の節約を実現。添付の取扱説明書については再生紙を使用しています。
リサイクル	製品パッケージの「発泡スチロールレス化」を実現	使用済み製品の回収 バッテリーのリサイクル 資源有効利用促進法に基づき、小形二次電池の使用の表示、排出時の取り外しを容易とする構造にするなど、回収・リサイクルの促進に努めています。

ネットワーク 快適なワイヤレス環境を実現。

感度良好・ダイバーシティ方式アンテナ採用。
IEEE802.11b/gデュアルモード対応無線LAN

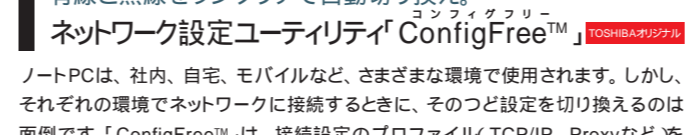
高感度ダイバーシティ方式アンテナを液晶カバー上部に設置。受信感度の良い方へ自動的に切り換えて、安定した無線LAN通信を実現。動画や映像などの重いデータもスピーディに転送できる高速無線LAN規格IEEE802.11gと、無線LAN通信規格IEEE802.11bのデュアルモード対応です。

無線LAN機能を外付けした場合



無線LAN PCカードなどを使用した場合、アンテナ位置が内蔵アンテナに比べて低いため、障害物の影響による通信性能の低下が起こりやすくなります。

ダイバーシティ方式の場合



2つのアンテナを液晶上部に内蔵し、受信感度の良い方へ自動的に切り換えるダイバーシティ方式の採用により、安定したデータの送受信を可能にしています。

有線と無線をワンタッチで自動切り換え。 ネットワーク設定ユーティリティ「ConfigFree™」

ノートPCは、社内、自宅、モバイルなど、さまざまな環境で使用されます。しかし、それぞれの環境でネットワークに接続するときに、そのつど設定を切り換えるのは面倒です。「ConfigFree™」は、接続設定のプロファイル(TCP/IP、Proxyなど)をあらかじめ登録することで、ネットワーク環境が変わるたびにおこなっていた設定変更を、ワンタッチで切り換えてくれるユーティリティです。

*あらかじめSSIDに接続した環境でのプロファイル作成が必要です。

有線/ワイヤレスの自動切り換え

自分のデスクでは有線LAN接続、会議室では無線LANでアクセスするといったときもLANケーブルをPCから抜き差しするだけで、接続や設定を自動切り換えできます。

ワイヤレスデバイス検索機能

近くで使用されている無線LANアクセスポイントのSSIDを検出し、レーダマップに信号の強さに応じた光点を5段階で表示します。これにより、今どのアクセスポイントが使用可能かひと目で把握でき、マウス操作で簡単に接続できます。

ネットワーク診断

昨日までアクセスできたネットワークが今日はつながらない...というときに「ネットワーク診断」で障害の原因と解決のためのヒントをわかりやすく表示します。接続できないときのトラブルの切り分けも簡単です。

SUMMIT (サミット)

ネットワーク上でConfigFreeを使用しているほかのメンバーと架空の会議室を作成できる機能です。会議に参加しているメンバーと容易にファイルを送受信したり、チャットをおこなうことができます。また、セキュリティが心配な場合は会議室にパスワードを設定して、送受信するデータを保護することもできます。

無線LANに関するご注意

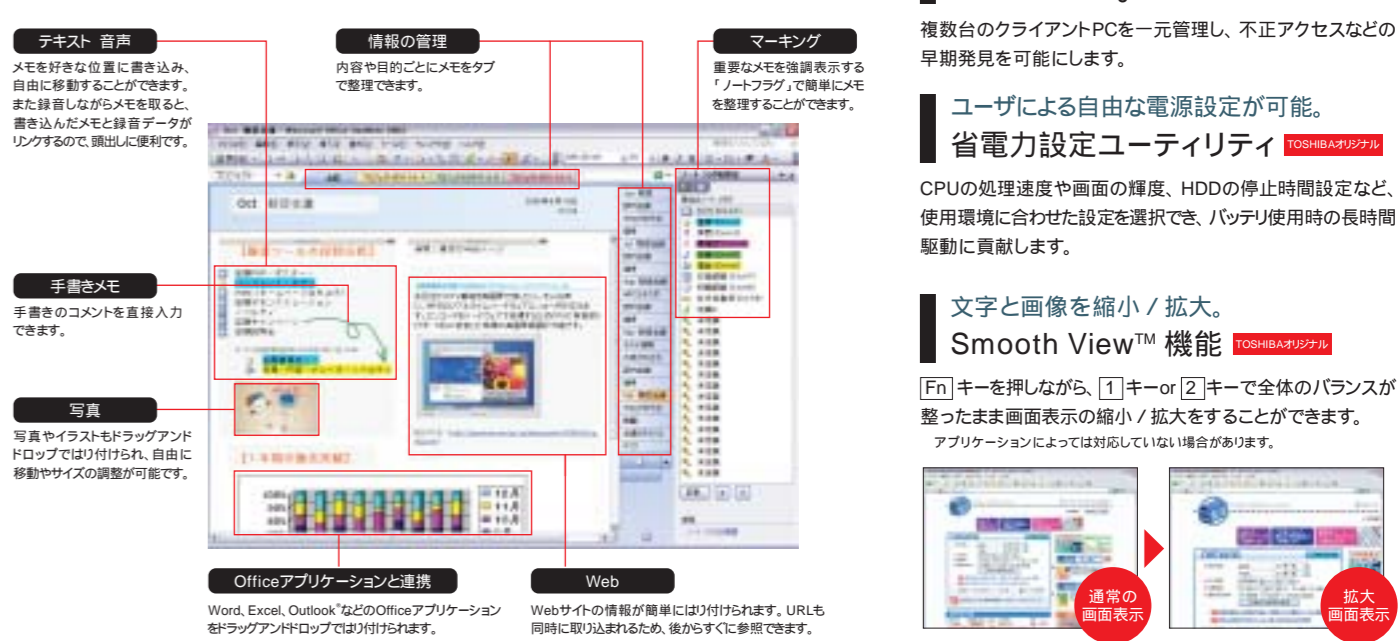
この製品の使用周波数帯は2.4GHz帯です。この周波数帯で電子レンジ等の産業・科学・医療機器のほか、他の同周波数帯、工場の製造ライン等で使用されている免許を要する移動体無線利用の屋内無線機、免許を要しない特定小電力無線機、アマチュア無線機など以下、他の無線局と隣り合う運用されています。
1. この製品を使用する前に、近くで他の無線機が運用されているに注意してください。
2. 万一、この製品と他の無線機との間に電波干渉が発生した場合には、速やかにこの製品の使用チャンネルを変更するか、使用場所を変更するか、または製品の運用を停止し、電波の発射を停止してください。
3. その他、電波干渉の事例が発生した場合など何かお困りのことが起きたときは、東芝PCダイヤルへお問い合わせください。

無線LAN対応地域

2005年10月現在
アイスランド、アイルランド、アメリカ、イギリス、イタリヤ、エストニア、オーストラリア、オーストラリア、オランダ、カナダ、キプロス、ギリシャ、スイス、スウェーデン、スペイン、スロバキヤ、スロベニア、チェコ、デンマーク、ドイツ、日本、ニュージーランド、マルウェア、ハンガリー、フィンランド、フランス、ベルギー、ポーランド、ポルトガル、マルタ、ラトビア、リトアニア、リヒテンシュタイン、ルクセンブルグ

ソフトウェア PCをさらに使いやすくする多彩なソフトを搭載。

メモがとれるデジタルノート。
Microsoft® Office OneNote® 2003 (SP1適用済み)



ソフトウェア	SS M200	SS M200
...プレインストール&CD-ROM添付、...プレインストール、...CD-ROM添付のみ、...プレインストール(セッティングが必要)	SS M200	SS M200
OS	Microsoft® Windows® XP Tablet PC Edition 2005	Windows® XP (セッティングが必要) 注2
デジタルソフトウェア	Microsoft® Office OneNote® 2003 (SP1適用済み)	Norton AntiVirus 2004 注2
かな漢字変換	Microsoft® IME2003	表示拡大 Smooth View™
Java	注1) Java™ 2 Runtime Environment Standard Edition Version1.4.2	PDFファイルビュー Adobe® Reader 6.0
インターネットブラウザ	Microsoft® Internet Explorer 6.0	暗号化 WinSafe Lite Ver.3.1 注3
プロバイダ入会/ADSL申込み	@nifty DION InfoPepper ODN	ネットワーク管理 TOSHIBA Management Console
インターネット検索	gooサーチ	ユーザ登録 東芝お客様登録
メール	Microsoft® Outlook® Express Internal Modem Region Select Utility	電力管理機能 省電力設定ユーティリティ
マルチメディア		データ消去 ハードディスクデータ消去機能
		ネットワーク管理機能 ConfigFree™
		PC診断機能 PC診断ツール
		プレーヤー Windows Media™ Player 9
		音声認識/音声合成 LativaVoice 2001 注5

注1) Microsoft® Virtual Machine for Java™ は、搭載されていません。注2) ウイルス定義ファイルは新種のウイルスやワームに対応するために、常に最新のものに更新する必要があります。最新版へのアップデートは、ご使用開始から90日間に無料でおこなうことができます。期間終了後は有料にて正規のサービスをお申し込みいただくことで、アップデートを継続して受けることができます。注3) Ver.3.0以前のバージョンで暗号化されたファイルはVer.3.1では復号できません。ご使用のバージョンで復号後、バージョン変更をおこなってください。注4) コントロールパネル「周辺省電力」で設定できます。注5) 音声入力を使用する際、別途音声認識用のヘッドセットマイクをお買い求めください。東芝PC工房(03-3252-6274)で販売しております。

オプション 多彩な周辺機器が、スピーディなビジネスを支援

Web販売 拡張性広がる
専用オプション 「タブレットマルチドック」

USB2.0対応、RGB、LANコネクタなどの便利なインタフェース。スリムセレクトベイには「CD-ROM」、「ハードディスク」の装備が可能。

*オプション。詳しくは下記のTOSHIBA DIRECT PCにお問い合わせください。
お問い合わせ: 東芝ダイレクトPC by Shop1048 http://www3.toshiba.co.jp/direct

オプション	価格がすべてオプション価格です。なお、オプション価格の製品は標準価格を定めておりません。	製品名	型番	SS M200	製品名	型番	SS M200
増設メモリ256MB(タイプ1)		PAME2561		DVDスーパーマルチドライブ(USB2.0対応)(本体約290g、ケーブル) 注3	IPCS091A		
増設メモリ512MB(タイプ1)		PAME5121		DVD-ROMドライブ(USB2.0対応)(本体約320g、ケーブル) 注3	IPCS092A		
増設メモリ1GB(タイプ1)		PAME1001		IEEE802.11b/g 無線LAN ルータ 注3	IPCN071A		
バッテリーパック(4,400mAh) 注1)		PABA046		IEEE802.11b/g 無線LAN PCカード 注3	IPCN072A		
dynabook用タブレットペン		PASTY003		東芝USBフラッシュメモリー(128MB) 注3	IPCS060A-128		
USBポータルワイヤレスマウス		PAMOU004		フロッピーディスクドライブ(USB)(約280g)	PAZ680UJ		
タッチキートップ(USBタイプ) 注2)		PATK003		ポータブルHDDドライブ(80GB)	注3	IPCS070A-80	
TFT液晶ディスプレイ15型-H		IPCD085A		ポータブルHDDドライブ(40GB)	注3	IPCS070A-40	
TFT液晶ディスプレイ17型-E		IPCD090A3		Bluetooth™ USBアダプタ 注3	IPCN066A		
TFT液晶ディスプレイ19型-B		IPCD095A3		Bluetooth™ 光学式マウス 注3 注4)	IPCO279A		
CD-ROMドライブ(USB接続)(本体約245g、ケーブル)		PACDD002		Bluetooth™ 光学式マウス 注3 注4)	IPCO288A		
CD-R/RW&DVD-ROMドライブ(USB2.0対応)(本体約280g、ケーブル)		IPCS083A		8in1 ミニメディアリーダー/ライター 注3)	IPCS078A		

注1) リチウムイオン電池です。注2) タッチキートップに装備されたUSBポートは、USBポータルワイヤレスマウス(PAMOU004)のみに対応しています。注3) 製品についてのお問い合わせは東芝PC IOSセンターTEL:043-278-5970まで。注4) 別途「Bluetooth™ USBアダプタ」が必要となります。



MOBILE TECHNOLOGY
コンピュータの頭脳
インテルのテクノロジー
Intel® Centrino™ モバイルテクノロジー

