



コンピュータの頭脳  
インテルのプロセッサ

目指したのは「軽さ」だけではありません。

大画面12.1型液晶で

軽さ約 **995** g  
(世界最軽量\*)

標準バッテリー駆動

最大約 **5.4** 時間


※12.1型ディスプレイ搭載ノートPC対象。  
2003年11月現在。  
SX/210LNLNモデル(台数限定)



実用性・拡張性を犠牲にしない。軽量モバイルノートPC

**NEW**  **dynabook** 



PCリサイクルマーク  
 本カタログの掲載商品の価格には、消費税等、配送費、設置調整費等は含まれておりません。2003年10月1日から、資源有効利用促進法に基づいた家庭系パソコンのリサイクルが始まり、使用済パソコンを排出する場合は回収再資源化料金が必要となります。なお、「PCリサイクルマーク」の付いた東芝製パソコンは排出時に新たな回収再資源化料金のご負担なく引取ります。受付・お問い合わせについては、「東芝dynabookリサイクルセンタ」へお願い致します。(詳細は裏表紙をご覧ください。)

モバイルPCの必須条件をクリアする実用機能が、  
コンパクト&軽量なボディに。  
dynabook SS SX。2つの個性で新登場。



持ち歩くことに抵抗を感じさせない軽さで、  
モバイルPCとして妥協しない実用機能を搭載。

①コンパクト&タフネス

軽量・コンパクト、強靭なボディと長時間駆動。

②スムーズ

実用性を重視した使い勝手の良さ。

③Microsoft® Office OneNote™ 2003 & ワイヤレス\*

モバイルがもっと自由になる。

\*SX/210LNLWモデル

④コネクタブル

優れた拡張性と充実のインターフェース。



コンピュータの頭脳  
インテルのプロセッサ

NEW  dynabook **SS** **SX**

軽量設計の中にさらなる実用性を追求した  
機能充実モデル  
**dynabook SS SX/210LNLW**

\*オープン価格

実用性・拡張性を損なうことなく、「軽さ」を極めた  
世界最軽量モデル<sup>※1</sup>  
**dynabook SS SX/210LNLN**

※1 12.1型液晶ディスプレイ搭載ノートPC対象。2003年11月現在 \*オープン価格  
2004年1月下旬発売予定です。(台数限定)

ワイヤレスモバイルで優れたパフォーマンス。  
省電力でも快適に使える。

**超低電圧版**

Intel® Pentium® Mプロセッサ

**1GHz**

(拡張版Intel SpeedStep®テクノロジー搭載)

モバイル使用時でも、クッキリ明るく見やすい大画面。

**12.1型**

XGA低温ポリシリコンTFTカラー液晶

これからの高速ワイヤレス通信に対応。

[IEEE802.11**b/g**デュアルバンド対応]  
**ワイヤレスLAN内蔵**

多彩な周辺機器を接続可能。

モバイルでの活用が大きく広がる、充実のインターフェース。

**CFカードスロット**

SDカードスロット、PCカードスロット

**USB2.0コネクタ×3**

時間を気にせずロングライフで使用できる。

**最大約5時間使える**  
**標準バッテリー**

12.1型液晶搭載ノートPCで世界最軽量ボディ\*。

軽さ約**995g** ※2003年11月現在

モバイル使用時でも、クッキリ明るく見やすい大画面。

**12.1型**

XGA低温ポリシリコンTFTカラー液晶

新幹線で移動中でも  
余裕で使える駆動時間。

**最大約5.4時間使える**  
**標準バッテリー**

省電力と高速処理を両立。  
スムーズに長時間使用できる。

**超低電圧版**

Intel® Pentium® Mプロセッサ

**1GHz**

(拡張版Intel SpeedStep®テクノロジー搭載)

軽量ボディに高い拡張性。  
周辺機器との連携でさらに便利に。


**USB2.0コネクタ×3**  
SDカードスロット、PCカードスロット

充実した機能・操作性・拡張性を持ちながら、  
実現したライトウェイト。

軽さ約**1.1kg**

ワイヤレスLAN内蔵  
**SX/210LNLW**  
オープン価格\*

世界最軽量<sup>※1</sup>  
**SX/210LNLN**  
オープン価格\*(台数限定)

	OS	軽さ	駆動時間	CPU	メモリ	HDD	ディスプレイ	通信	インターフェース	リサイクル
ワイヤレスLAN内蔵 <b>SX/210LNLW</b> オープン価格*	Windows® XP Home Edition Service Pack 1	約 <b>1.1kg</b>	約 <b>5時間</b>	<b>超低電圧版</b> Intel® Pentium® M プロセッサ <b>1GHz</b>	<b>256MB</b> (PC2100 DDR SDRAM)	<b>40GB</b>	<b>12.1型</b> XGA 低温ポリシリコン TFTカラー液晶	デュアルバンド対応 ワイヤレスLAN IEEE802.11 <b>b/g</b> ブロードバンド対応LAN 世界61地域対応モデム	<b>CFカードスロット</b> USB2.0×3 SDカードスロット PCカードスロット	 リサイクル
世界最軽量 <sup>※1</sup> <b>SX/210LNLN</b> オープン価格*(台数限定)		約 <b>995g</b>	約 <b>5.4時間</b>		<b>最大</b> <b>1,280MB</b>	<b>20GB</b>		ブロードバンド対応LAN 世界61地域対応モデム	USB2.0×3 SDカードスロット PCカードスロット	

※1 12.1型液晶ディスプレイ搭載ノートPC対象。2003年11月現在

※オープン価格の商品は本体希望小売価格を定めておりません。

# ①コンパクト&タフネス

コンパクトでタフなボディ構造と長時間スタミナ駆動。  
いつでもどこでも持ち歩くモバイルノートPCだからこそ、  
軽さだけでなく優れた資質をガッチリと備えています。



「軽量でコンパクト」「強靱なボディ」「長時間のスタミナ」。  
そのモバイルノートPCはdynabook SS SX。

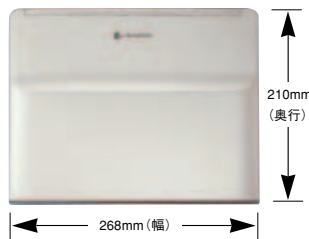
約995g\*の軽さを追求。

## コンパクトボディ

dynabook SS SXは、開発段階からコネクタやバッテリーの配置を考慮して部品の最適配置をはかり、実装密度をアップしたプリント基板を新設計しています。その結果、A4ファイルにもすっぽり入る268mm×210mmのコンパクトサイズと約995g\*の軽さを実現しました。

\*SX/210LNLNモデル。

軽さ約**995g\***



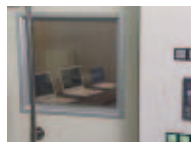
多岐にわたる品質試験をクリア。

## 堅牢なマグネシウムボディ& 「スプーンカット」構造の液晶カバー

dynabook SS SXは、液晶マスク以外のすべてに、プラスチック樹脂より軽量で強度に優れたマグネシウム合金をボディ構造材として全面採用。軽量化のためにマグネシウム合金板の厚さを0.6mm以下に薄くしながら、液晶カバーの形状を「スプーンカット」にすることで押し圧に対する強度を高め、剛性を確保する形成技術を採用しています。さらに東芝の品質ポリシーである丈夫で壊れにくいノートPCをつくるために、多種多様なクオリティテスト(衝撃、振動、加圧、低温・高温、静電気試験など)を重ね、より堅牢な製品づくりを目指しています。



パームレスト加圧試験



低温・高温試験



振動試験

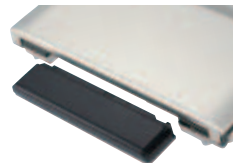
\*写真は、試験風景です。

標準バッテリーで最大約5.4時間駆動\*。

## ロングライフバッテリー

超低電圧版Intel® Pentium® Mプロセッサの省電力性能と新基板での徹底した省電力設計で、優れたロングバッテリー性能を発揮します。dynabook SS SXは、専用の新設計3,160mAhリチウムイオンバッテリーを採用することで、最大約5.4時間\*のスタミナ駆動を実現しています。

\*SX/210LNLNモデル。バッテリー駆動時間はJEITA測定法1.0による値。使用環境により、異なります。



堅牢性を保ちながら放熱対策を実施。

## 冷却ファン搭載

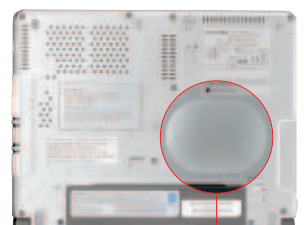
PCの小型軽量化にとって放熱は一番の課題。dynabook SS SXは、モバイル環境でのあらゆる使用場面を想定し、ボディ内部のトータル発熱量を計算。余分な排熱孔を極力少なくし、本体の堅牢性を保ちながら小型の冷却ファンを組み込んでいます。また徹底した熱流体シミュレーションにより吸気口や排気口の大きさや位置などを試行検討し、最適な放熱対策を施しています。こうした放熱設計により、CPUが高温になることで生じる処理速度の低下を防ぎ、CPUパフォーマンスを最大限に発揮させることができます。



ハードディスクへの衝撃を極力抑える。

## 応力分散ドーム式構造(底面)

持ち運び時や使用時に外部からの思わぬ衝撃を吸収・分散し、ボディ内部のハードディスクへのショックを極力少なくするための仕組み、それが応力分散ドームです。ボディ底面の丸い成型部分が外部からの衝撃からハードディスクを守ります。



応力分散ドーム

## ② スムーズ

小さくても、大きな使いやすさを追求。

人とPCとが触れあうインタフェースだからこそ、

その操作フィーリングとスムーズな使いやすさを

何よりも大切に考えました。



## 実用性を重視した使い勝手の良さを追求。

大画面で高精細、薄型軽量パネルを採用。

### 12.1型XGA低温ポリシリコンTFTカラー液晶

コンパクトなボディサイズにもかかわらず、東芝グループで開発した低温ポリシリコン液晶、12.1型大画面を搭載しています。低温ポリシリコンTFTは、アモルファスTFTよりも電気抵抗が小さく、応答スピードが高速。しかもTFT（薄膜トランジスタ）そのものを小さくすることができるため、画素数がより精細になり、クッキリ鮮明でよりスピーディな表示が可能。また液晶の部品点数や接続点数を減らすことができるので、薄型・軽量のパネル化にも貢献しています。



文字と画像を見やすい大きさにしたい。表示縮小／拡大ソフト。

### Smooth View™ 機能

[Fn]キーと[1]キー、[Fn]キーと[2]キーで文字や画面を縮小／拡大できます。拡大時には文字サイズと同時に画像データも拡大できるので、全体のバランスが整った状態で画面を見ることができます。また小さく縮小して、広範囲の情報を表示することもできます。



通常の画面表示



画面拡大表示

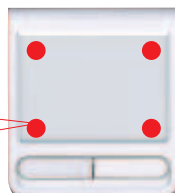
表示画面全体が拡大され、文字も見やすくなります。

頻繁に使うアプリケーションは、指先タッチでサッと起動。

### パッドタッチ™ 機能

タッチパッドの四隅の一角を長押しすると、操作パネルが画面に表示され、設定したフォルダの内容が一目瞭然。探したいファイルやアプリケーションのショートカットをすぐに見つけることができるので、確認や起動がスムーズです。また、四隅のメニュー設定も使いやすいメニューに変更することが可能です。

ご購入時の設定です。



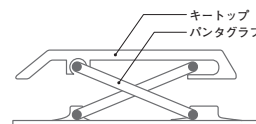
キータッチの快適性にも東芝のこだわり。

### 上質な19mmキーピッチ キーボード

使いやすさで定評のあるdynabook SSキーボードを継承した、新型キーボードを採用。コンパクトサイズでありながら、19mmのキーピッチ、キーストロークは1.7mmを確保しています。キートップに指を置いた時のしっかりとしたキーフィーリングを実現するために、パンタグラフ構造の支点部分を強化し、押し下げ時にはメカニカルなタッチが指から伝わり、メリハリのきいた快適なフィーリングを実現する工夫が凝らされています。いつも使うキーボードだからこそ、東芝の徹底した研究とこだわりを追求しています。またCaps Lockが有効なときにはLEDライトが点灯するなど、入力のしやすさも向上させています。



キーピッチ19mm



<パンタグラフキーボードの構造>

実用性を考えると、メモリは大容量が欲しい。

### 最大1,280MB\*まで拡張可能、標準256MBメモリ

軽さとコンパクトサイズにこだわったモバイルノートPCであっても、CPUやOS、アプリケーションのパフォーマンスを最大限に活かしたい。そのための性能重視設計、最大1,280MBまで増設できるSO-DIMMスロットを備えています。

\*あらかじめオンボードで256MBのメモリが搭載されています。1,280MBに拡張するためには、空きスロットに1GBのメモリを1枚装着してください。

# ③Microsoft® Office OneNote™ 2003 & ワイヤレス

dynabook SS SXの機動力あふれるモバイル性能。

そしてそれをさらに自由で便利なものにするのが「ワイヤレスLAN」。

「ワイヤレスLAN」\*と「Microsoft® Office OneNote™ 2003」のコンビネーションなら、

さまざまな情報を整理し、伝達し、作成するなど、いろいろな場面でアクティブに活用できます。



\*SX/210LNLWモデル

## コンパクトなdynabook SS SXをフルに活かせる「Microsoft® Office OneNote™ 2003」。

### Scene 1

大事なメモをなくしたり、  
付箋をなくしてしまう！

そんな時、この機能

文字でもスケッチでも、思いついたことを自由なかたちでメモできる。

たとえば会議中や作業中に、ふと思いついたアイデア。「Microsoft® Office OneNote™ 2003」を使えば、そのアイデアをPC画面の好きな場所にメモとして書き留めておけます。キーボードによる文字入力や、マウスなどを使用した手書き入力にも対応し、地図やスケッチなども手軽にメモできます。また、メモをメール\*で送るときにはHTMLに自動変換されるので手間がかからず便利です。

\*別途Microsoft® Outlook® 2003が必要となります。



マウスを使って、メモや図を入力。



OP USB光学式ホイールマウス(別売)

【型番:IPCZ048A】 オープン価格\*

\*オープン価格の商品は希望小売価格を定めておりません。

OP このマークがついた商品はオプションです。

### Scene 2

ボイスレコーダで聞きたい箇所を探すのに  
時間がかかってしまう！

そんな時、この機能

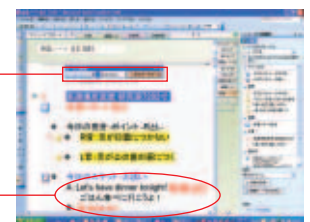
聞き逃さない大事な要件は、音声メモで残しておく。

「Microsoft® Office OneNote™ 2003」は、便利な音声メモ機能付きです。dynabook SS SXの内蔵マイクを使用すれば、クリックするだけで音声メモを録音開始し、重要な要件を聞き逃すことがなくなります\*。また、録音中に文字入力されたメモとも自動的に関連づけられるので、あとで聞き直す時も便利です。

\*使用条件によりすべてを録音できない場合もあります。

「録音」をクリックして音声  
を録音。

メモと音声を自動的に  
関連づけさせる。



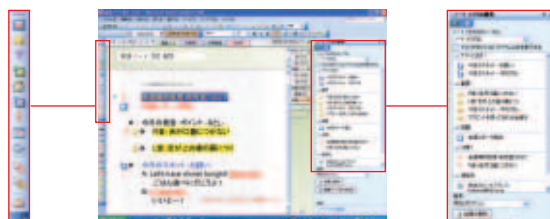
### Scene 3

せっかくのアイデアを手帳にメモしたが、  
いろいろ書いてしまい探すのが大変！

そんな時、この機能

集めたメモを分かりやすく整理したり、すばやく簡単に検索できる。

せっかくのメモも、あちこちに散らばっては役に立ちません。「Microsoft® Office OneNote™ 2003」は、メモの内容別にタブをつけて分かりやすく整理したり、紙のメモのようにバラバラとめくる感じで見直したり、キーワードで情報を検索することも簡単にできます。



ノートフラグを9種類にカスタマイズし、作業ウィンドウで  
終わっていない仕事を検索して表示。

### Scene 4

インターネットで検索した情報、  
どこのサイトから参照したのかわからない！

そんな時、この機能

Webサイトの情報や、Word、Excel®などのデータをコピーして貼り付けられる。

アイデアをさらに膨らませたいときには、インターネットでの情報収集が不可欠。「Microsoft® Office OneNote™ 2003」なら、Webサイトから図や写真、テキスト等の情報を取り込むと、自動的にコピー元のURLが挿入され、あとで参照するときにも便利です。またWordやExcel、PowerPoint®などのデータも取り込めます。

\*別途アプリケーションが必要となります。

Webサイトの画像やテキストを、コピー元の  
URLとともに取り込む。



著作権に関するご注意については裏表紙をご覧ください。



## 「ワイヤレスLAN」がモバイルアクセスの便利さを加速させる。

高速ワイヤレスでアクセスできる。これからの必須規格。  
「ダイバーシティ方式」のアンテナを内蔵。

### IEEE802.11b/gデュアルバンド対応ワイヤレスLAN\*1

IEEE802.11g\*2を搭載し、IEEE802.11b\*3とのデュアルバンドに対応しています。IEEE802.11g\*2は通信速度が最大54Mbpsの高速ワイヤレス通信を可能にし、動画や映像などの重いデータもスピーディに転送できます。IEEE802.11b\*3の上位互換により両規格が共存できる利点を持ち、ホットスポットなどの無線LANアクセスエリアや学校、会社、ホームなど幅広いワイヤレスネットワーク環境で有効に活用ができます。dynabook SS SXは、データ送受信感度をアップさせるためアンテナを液晶パネル上部両サイドに埋め込み、受信感度の良い方に自動的に切替える「ダイバーシティ方式」を採用、つねに安定したワイヤレス通信を実現しています。

\*1: SX/210LN/Wモデルのみ。  
\*2: IEEE802.11g準拠のワイヤレスLANアクセスポイントが必要です。  
\*3: IEEE802.11b準拠のワイヤレスLANアクセスポイントが必要です。オプションの「無線LANルータ(WRC-1000) [型番: IPCN051A]、[TransCube 20] [型番: PATRC020]を推奨します。  
※CATV/ADSLをご利用いただくには、CATVモデム/ADSLモデムが必要です。通信事業者やプロバイダが採用している接続方式・契約約款等により本製品を利用いただけない場合や同時に接続する台数に制限や条件がある場合があります。詳細につきましては、各通信事業者やプロバイダにお問い合わせください。  
※無線の電波の通信距離は、壁の材質・見通し、また環境などの条件により異なります。隣接する部屋でも通信できないことがあります。通信距離についての保証はできませんのでご了承ください。  
※ワイヤレスLANに関するご注意、対応地域につきましては、裏表紙をご覧ください。

\*無線LANではセキュリティの設定をすることが非常に重要です。  
詳細については<http://dynabook.com/assistpc/info/wlansecu.htm>



面倒な設定なしで、ワイヤレスネットワークにスムーズアクセス。  
アクセスポイントをレーダー探知。

### 「ワイヤレスデバイス検索機能」新搭載。

コンフィグフリー  
「ConfigFree™」 TOSHIBA ORIGINAL

有線/ワイヤレスの自動切替えに対応し、ワイヤレスLANのプロファイル自動切替え機能\*1も搭載しています。カフェやホテルでワイヤレスLANサービスを提供している「ホットスポット」\*2、「Mzone」\*3ではエリア内へ入ったことを感知して知らせてくれるので、スムーズにアクセスが可能\*4。あらかじめ設定(TCP/IP、Proxyなど)したプロファイル名を選ぶだけで、ワンタッチで行えます。新たに搭載された「ワイヤレスデバイス検索機能」は、近くで使用されているワイヤレスLANアクセスポイントのSSIDを検出し、レーダーマップに信号の強さに応じた光点を5段階で表示します。ワイヤレスLANサービスが使用可能かどうかを一目で把握でき便利です。また「昨日までつながっていたネットワークが今日はつながらない」、こんな時は「ネットワーク診断」が障害の原因を診断し、解決のためのヒントが表示されます。

\*本ソフトを使用するためには管理者権限でのログインが必要です。  
\*1: あらかじめSSIDに接続した環境でのプロファイル作成が必要です。  
\*2: 「ホットスポット」のお申し込み、サービスエリアなどの詳細は「ホットスポット」のホームページ <http://www.hotspot.ne.jp>をご覧ください。「ホットスポット」はNTTコミュニケーションズの登録商標です。  
\*3: 「Mzone」はNTTドコモの提供する公衆無線LANサービスです。「Mzone」はNTTドコモの商標です。詳細は、ドコモのホームページ [http://www.nttdocomo.co.jp/p\\_s/mzone/](http://www.nttdocomo.co.jp/p_s/mzone/)をご覧ください。  
\*4: あらかじめ無線LANアクセスエリアごとに契約時に指定されたワイヤレスLANの設定が必要です。

デュアルワイヤレスで好パフォーマンスが欲しい。省電力で高性能。

## 超低電圧版

Intel® Pentium® Mプロセッサ1GHz  
(拡張版Intel SpeedStep®テクノロジー搭載)

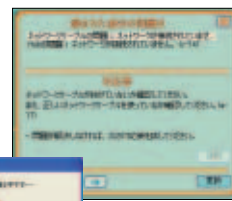
モバイルノートPCに特化した超低電圧版Intel® Pentium® Mプロセッサ1GHzを搭載。駆動時の電圧レベルを超低電圧化することにより発熱量を下げ消費電力の低減化を実現し、バッテリー駆動時でもパフォーマンスを犠牲にすることなく長時間駆動を可能にします。



コンピュータの頭脳  
インテルのプロセッサ



ワイヤレスデバイス検索



「ネットワーク診断」



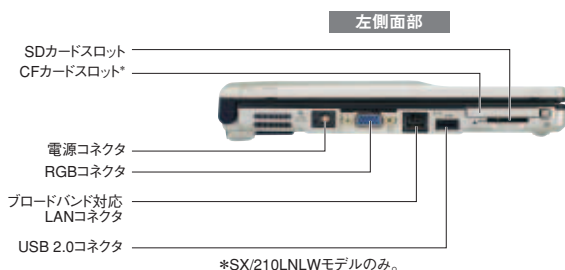
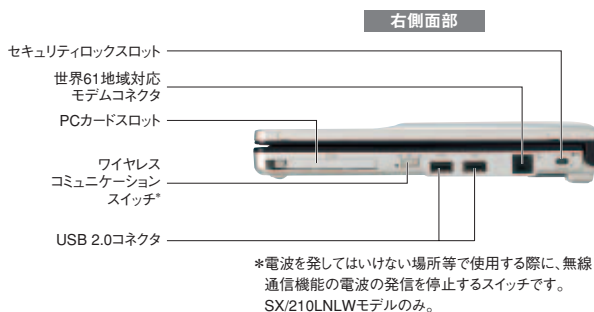
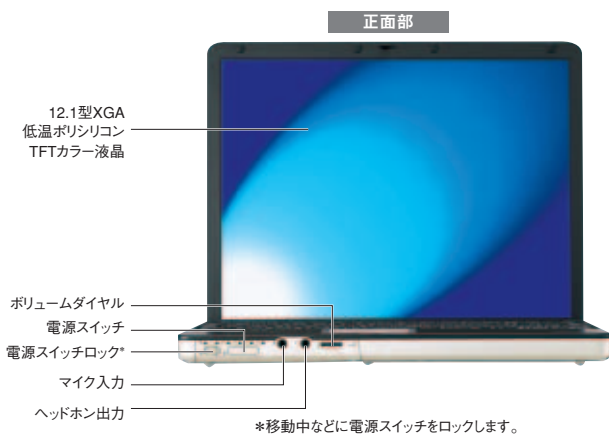
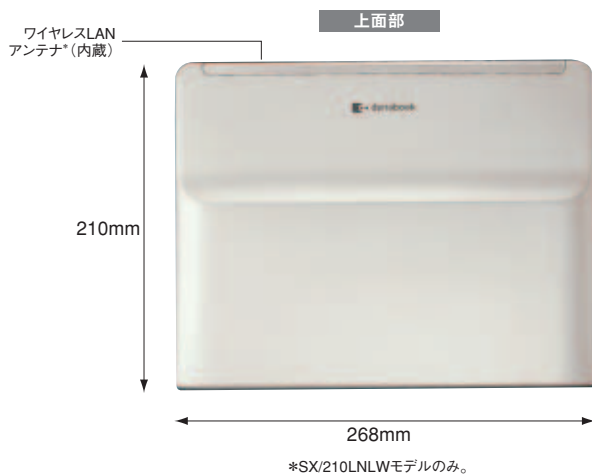
ネットワーク自動切替中

## ④ コネクタブル

コンパクトでも、優れた拡張性と充実のインターフェースを備えなければいけない。

ユーザ重視の観点を東芝は忘れません。

このコンパクトサイズで、しっかり充実のインターフェース。



周辺機器と高速で通信したい。

### USB2.0コネクタを3ポート装備



高速USBに対応したUSBコネクタを右側面に2ポート、左側面に1ポート  
装備。ストレージ、プリンタ、デジタルカメラ、マウスなど左右の使いやすい位置に  
周辺機器を接続することができ便利です。

### さまざまなモバイル機器とのデータ交換がダイレクト。 3タイプのカードスロットを標準装備

#### CFカードスロット\*

dynabook SS SXは、業界標準のCFカードインターフェースをサポートし、CF  
型データ通信カードを使用してモバイルでのインターネットアクセスや  
メール確認が手軽に行えます。また、CF型のメモ리카ードはモバイルで  
便利に活用できます。

\*SX/210LNWLモデルのみ

#### SDカードスロット

データ交換に便利なSDカードスロットを装備。大容量の記憶メディア、SD  
メモ리카ードをダイレクトに扱えるため、デジタルカメラで撮った写真データ  
などのデータ交換がスムーズに行えます。

#### PCカードスロット

大容量モバイルディスクなど、PCカードスロットを利用して外付けデバイス  
などの接続に使用できます。

グローバルに使用したい。

### ブロードバンド対応LANコネクタ\*1 & 世界61地域対応モデム\*2

ADSLモデムやCATV回線のモデムへダイレクトに接続できるブロードバンド  
対応LANコネクタ\*1と、グローバル設計の東芝ならではの海外でも使用できる  
世界61地域対応モデム\*2を内蔵しています。

\*1: CATV/ADSLでご利用いただくには、CATVモデム/ADSLモデムが必要です。通信事業者やプロバイダが  
採用している接続方式・契約約款等により本製品をご利用いただけない場合や同時に接続する台数に制限や  
条件がある場合があります。詳細につきましては、各通信事業者やプロバイダにお問い合わせください。

\*2: モデム対応地域については、裏表紙をご覧ください。

### ビジネスクラスのセキュリティで、安心をサポート

#### Norton AntiVirus 2003

インターネットのアクセスやEメールから不正侵入するウイルスやワームの  
侵入を検知し、駆除するウイルス対策プログラムです。LiveUpdate機能で、  
ウイルス定義と検索エンジンをつねに最新の状態で自動更新でき、新種  
ウイルスにも対応を図っています。

\*ウイルス定義ファイルは新種のウイルスやワームに対応するために、常に最新のものに更新する必要があります。なお  
無料の更新サービスはご使用開始から90日間となります。期間終了後は有料の更新サービスをお申し込みいただくこ  
とでサービスを延長することができます。詳細は<http://shop.symantec.co.jp/Definitionkey.asp>をご覧ください。

#### SDトークンに対応

あらかじめ「東芝パスワードユーティリティ」でパスワードを登録しておけば、  
市販のSDメモ리카ードを使用して、SDトークン(鍵)を作成することができます。  
SDトークンは、「パワーオンパスワード」(パズフレーズ対応)の認証用  
トークン(鍵)として使用することができます。



モバイルの活用がさらに広がる、拡張できる。豊富なオプション&周辺機器



■ オプション (2003年12月現在)

製品名	型番	希望小売価格(税別)
増設メモリ256MB(タイプX)	PAME256X	オープン価格*
増設メモリ512MB(タイプX)	PAME512X	オープン価格*
増設メモリ1GB(タイプ1)	PAME1001	オープン価格*
バッテリーパック(約255g)(3,160mAh)	注1) PABAS045	オープン価格*
ACアダプタ(約190g)	PAACA008	10,000円
フロッピーディスクドライブ(USB)(約280g)	注2) PA2680UJ	オープン価格*
CD-ROMドライブ(USB)(本体/約245g、ケーブル/約30g)	PACDD002	オープン価格*
CD-R/RWドライブ-B(PCカード接続)(本体/約460g、ケーブル・ACアダプタ他/約220g)	注3) IPCS045A	オープン価格*
DVDマルチドライブ(USB2.0対応)(本体/約320g、ケーブル・ACアダプタ/約180g)	注3) IPCS062A	オープン価格*
CD-R/RW&DVD-ROMドライブ(USB2.0対応)(本体/約305g、ケーブル・ACアダプタ/約170g)	注3) IPCS063A	オープン価格*
USBマウス	PAMOU001	8,000円
USB光学式ホイールマウス	注3) IPCZ048A	オープン価格*
無線LANルータ(WRC-1000)	注3) IPCN051A	オープン価格*
無線LAN PCカード	注3) IPCN052A	オープン価格*
PCコミュニケーションカメラ	注3) IPCV054A	オープン価格*
モバイルディスク 5GB	PAMHD005	オープン価格*
東芝USBフラッシュメモリ(128MB)	注3)注4) IPCS060A-128	オープン価格*
東芝USBフラッシュメモリ(256MB)	注3)注4) IPCS060A-256	オープン価格*
Bluetooth™ SDカード2	PABSD001	オープン価格*

注1) バッテリーパックは消耗品です。2004年1月下旬発売予定。注2) 3モード対応。但し、Windows® XPモデルでは、1.2MB、720KB形式でのフォーマットはできません。注3) 商品についてのお問い合わせは 東芝PC IOSセンター 043-278-5970 注4) USB1.1 / 2.0対応。  
\* オープン価格の商品は希望小売価格を定めておりません。  
※オプションを使用する場合には必要なドライバや付属のソフトウェアをインストールする際に、別売のフロッピーディスクドライブ(PA2680UJ)やCD-ROMドライブ(PACDD002)、CD-R/RWドライブ-B(IPCS045A)、CD-R/RW&DVD-ROMドライブ(IPCS063A)、DVDマルチドライブ(IPCS062A)が必要となる場合があります。

このマークがついた商品はオプションです。 ※オープン価格の商品は希望小売価格を定めておりません。

本ページの掲載商品の価格には、消費税等、配送費、設置調整費、使用済み商品の引き取り費等は含まれておりません。

## ■型番・ハードウェア仕様

モデル名/型番		dynabook SS SX/210LNLWモデル PASX210LNLW	dynabook SS SX/210LNLNモデル (台数限定) PASX210LNLN
ブレインストールOS		Microsoft® Windows® XP Home Edition Service Pack 1 (※1) (※2)	
プロセッサ		超低電圧版Intel® Pentium® Mプロセッサ1GHz (拡張版 Intel SpeedStep® テクノロジー搭載)	
チップセット		Intel® 855GMチップセット	
キャッシュメモリ	1次キャッシュ	32KBインストラクションキャッシュ、32KBデータキャッシュ(メインプロセッサに内蔵)	
	2次キャッシュ	1MBアドバンスド・トランスファ・キャッシュ(メインプロセッサに内蔵)	
BIOS ROM		512KB(フラッシュROM)、ACPI 1.0b	
メモリ	標準/最大	256MB/1,280MB(PC2100対応、DDR SDRAM) (※3)	
	メモリ専用スロット	1スロット(空きスロット×1)	
表示機能	内部ディスプレイ	12.1型XGA 低温ポリシリコン TFTカラー液晶(※4) 1,024×768ドット	
	外部ディスプレイ(オプション)	最大2,048×1,536ドット:1,677万色(※5)	
	内部ディスプレイ同時表示	最大1,024×768ドット(※6)	
	ビデオRAM	最大64MB(メインメモリと共用)	
	グラフィックアクセラレータ	Intel® 855GMチップセット(チップセットに内蔵)	
入力装置	本体キーボード	85キー(OADG109Aキータイプ準拠)、キーピッチ:19mm、キーストローク:1.7mm	
	ワンタッチ操作ボタン等	電源スイッチロック、 ワイヤレスコミュニケーションスイッチ	電源スイッチロック
補助記憶装置	ポインティングデバイス	タッチパッド	
	ハードディスク	40GB(Ultra ATA100対応)(※8)	20GB(Ultra ATA100対応)(※8)
通信機能	ソフトウェア占有量	約3.85GB	約3.84GB
	モデム	データ:最大56kbps(V.90、ボイスレス、世界61地域対応)、FAX:最大14.4kbps(※9)	
	LAN	100Base-TX/10Base-T(自動認識)	
サウンド機能	ワイヤレスLAN	IEEE802.11b/g準拠、 (WiFi準拠、152bitWEP、256bitAES対応)、1~11ch(※10)	-
	サウンド機能	AC97準拠PCIバス接続サウンドシステム(16ビットステレオ)、マイク内蔵、モノラルスピーカ内蔵	
PCカードスロット		TYPE II ×1スロット(PC Card Standard準拠、CardBus対応)	
CF(コンパクトフラッシュ)カードスロット		TYPE II ×1スロット(※11)	
SDカードスロット		1スロット(※12)	
インタフェース		<ul style="list-style-type: none"> <li>●RGB(15ピンミニD-sub 3段)×1</li> <li>●USB2.0×3(※13)</li> <li>●マイク入力(3.5mmφミニジャック)×1</li> <li>●LAN(RJ45)×1 ●モデム(RJ11)×1</li> <li>●ヘッドホン出力(3.5mmφステレオミニジャック)×1</li> </ul>	
セキュリティ機能		パワーオンパスワード、インスタントセキュリティ、セキュリティロックスロット	
省電力機能		ディスプレイ制御、HDD制御、CPU制御、ハイバネーション機能、スタンバイ機能	
電源	バッテリー	リチウムイオン(バッテリーパック)(※14)	
	JEITA測定法1.0	約5.0時間(※15)	約5.4時間(※15)
	充電時間	約2.5時間(電源OFF時)/約3.0時間~約8.0時間(電源ON時)	
ACアダプタ		AC100V~240V、50/60Hz(※16)	
消費電力	最大	約45W	
	省エネ法に基づく エネルギー消費効率	S区分0.00056(※17)	
環境条件		温度5~35℃、湿度20~80%(但し、結露しないこと)	
外形寸法(突起部含まず)		268mm(幅)×210mm(奥行)×27.8mm(最薄部)/34.6mm(高さ)	
質量		約1.1kg(バッテリーパック装着時)	約995g(バッテリーパック装着時)
主な付属品		<ul style="list-style-type: none"> <li>●ACアダプタ ●ACケーブル ●マニュアル ●保証書</li> <li>●バッテリーパック(本体装着済) ●モジュラーケーブル 他</li> </ul>	
ILW対応(制限付海外保証)		あり	
保証期間		1年	

- ※1. ブレインストールしているOSのみサポートいたします。
- ※2. Microsoft® Windows® XP Home Edition では、Windows NT® Server、Windows® 2000 Server等のドメインにログオンすることはできません。
- ※3. あらかじめオンボードで256MBのメモリが装着されています。1,280MBに拡張するためには、空きスロットに1GBのメモリを1枚装着してください。ビデオRAMとして最大64MBを使用しています。
- ※4. TFT液晶は、非常に高度な技術を駆使して作られております。非点灯、常時点灯などの表示が存在する事がありますが故障ではありません。あらかじめご了承ください。
- ※5. 使用可能なディスプレイは解像度により異なります。解像度に合ったディスプレイを接続してください。
- ※6. 外部ディスプレイと内部液晶を同時表示させる場合は、外部ディスプレイ/内部液晶とも内部液晶の色数/解像度で表示されます。
- ※7. 内部液晶への表示の場合、1,677万色はディザリング表示です。内部液晶の解像度よりも小さい解像度で表示する場合、初期設定では、表示領域部が画面いっぱい大きく表示されます。内部液晶よりも大きい解像度で表示する場合、仮想スクリーン表示となります。
- ※8. ハードディスクの容量は1GBを10億バイトで算出しています。ハードディスクは、リカバリ領域として、あらかじめ約1.95GB使用しています。ソフトウェア占有量の容量には、このリカバリ領域の容量は含まれません。リカバリ領域以外の全ての領域がNTFSで設定されています(Cドライブ1パーティションで設定)。
- ※9. 内蔵モデムは対応世界61地域以外では使用できません。33.6kbps以上の高速受信は接続先の対応や回線状態などが整った場合のみ可能です。送信時は最大33.6kbpsでの接続になります。K56Flex™には対応していません。FAX通信ソフトは搭載していません。
- ※10. 無線通信距離は、周囲の電波環境、障害物、設置環境、ソフトウェアなどにより影響を受ける場合があります。
- ※11. マルチファンクションカードを装着した際、2つの機能を同時に使用することはできません。
- ※12. SDメモリーカードに対応しており、マルチメディアカード(MMC)には対応していません。
- ※13. USB1.1/2.0対応。USB対応周辺機器すべての動作を保証するものではありません。
- ※14. バッテリーパックは消耗品です。駆動時間および充電時間は使用環境により異なります。
- ※15. 社団法人電子情報技術産業協会の「JEITAバッテリー動作時間測定法(Ver1.0)」(<http://it.jeita.or.jp/mobile/index.html>)。なお、本体のみ、省電力制御あり。満充電の場合。但し、実際の駆動時間は使用環境により異なります。
- ※16. 同梱されているACケーブルは、日本(100V)の法令・安全規格に適合しております。その他の国・地域で使用される場合には、当該国・地域の法令・安全規格に適合したACケーブルを現地でお買い求めのうえ、ご使用ください。
- ※17. エネルギー消費効率とは、省エネ法で定める測定方法により、測定された消費電力を省エネ法で定める複合理論性能で除したものです。

7ステップの充実サポートで、  
ご購入後も安心してお使いいただけます。

**STEP 1** まずは基本操作を確認  
「PCマニュアル」

- 取扱説明書
- オンラインマニュアル

**STEP 2** 応用操作はインターネットで！  
お問い合わせの多い質問をWebで公開 「よくあるご質問」  
[http://dynabook.com/assistpc/index\\_j.htm](http://dynabook.com/assistpc/index_j.htm)

「PCダイアル」にお問い合わせの多い質問、ホットなQ&Aなどの情報を専門スタッフが図入りでわかりやすく掲載。各種モジュールやドライバソフトもダウンロードできますのでお問い合わせをいただく前にご活用ください。また、「よくあるご質問 (FAQ)」で解決できない場合は、ホームページから専門スタッフへ技術的なお問い合わせをしていただくこともできます。

**STEP 3** 専門スタッフがメールにて回答  
専用フォームからのお問い合わせ 「東芝PCオンライン」  
365日 24時間受付 サポート料無料  
「専門スタッフがお客様にメールにてご回答いたします。」

「よくあるご質問 (FAQ)」で問題が解決しないときはアンケートにお答えいただき、「東芝PCオンライン」の専用フォームから文書でお問い合わせください。専門スタッフが速やかにご回答いたします。  
※「東芝PCオンライン」のご利用には、お客様登録が必要です。  
※質問内容、お問い合わせ状況により回答にお時間をいただくことがございます。ご了承ください。

**STEP 4** 専門スタッフに電話で聞いてみたい  
スタッフが親切指導 「東芝PCダイアル」

◆ナビダイヤル <全国共通電話番号> **0570-00-3100** (サポート料無料)  
お問い合わせの際に「お客様登録番号」をお伺いします。あらかじめ「お客様登録」をお願いいたします。  
受付時間 / **9:00~19:00** [年中無休]  
システムメンテナンスのため、サポートを休止させていただく場合がございます。日程は、[dynabook.com](http://dynabook.com) 「サポート情報」→「東芝PCダイアル」(<http://dynabook.com/assistpc/dial.htm>)にてお知らせいたします。電話番号はおまちがえのないよう、お確かめの上、おかけいただけますようお願いいたします。海外からの電話、携帯電話等で上記電話番号に接続できないお客様・NTT以外とマイラインプラスなどの回線契約をご利用のお客様は、**043-298-8780** で受け付けております。

**ご注意**

- (1) ナビダイヤルではお客様からの電話は全国6箇所(千葉市・大阪市・名古屋市・福岡市・仙台市・札幌市)の最寄り地点に自動的に接続されます。
- (2) ナビダイヤルでは、ダイヤル後に通話区間料金のアナウンスが流れます。これはお客様から全国6箇所の最寄りの地点までの通常電話料金で、サポート料金ではありません。(サポート料金は無料です。)
- (3) ナビダイヤルでは、NTT以外とマイラインプラスをご契約の場合でも、自動的にNTT回線を使用することになりますので、あらかじめご了承ください。

いろいろ調べてもわからないときは、ぜひお電話ください。毎月寄せられる数万件におよぶお問い合わせをデータベース化、専門スタッフが迅速でわかりやすい回答を提供します。

**STEP 5** 目の前で教えて欲しい  
PC持ち込みで対面サポート  
「東芝PCテクノセンタ」 ※持ち込み修理依頼は「東芝PC工房」

電話では説明しにくい疑問は、お客様自身にPCをお持ち込みいただき、実機を触りながら専門スタッフが対面でサポートいたします。(相談は有料です。料金例:インターネット接続設定作業の場合 2,000円 [税別]より) また、持ち込み修理は併設の「東芝PC工房」でお受けいたします。

- |   |   |  |
|---|---|--|
| <p>◆東京</p> <p>〒101-0021<br/>東京都千代田区外神田1-8-13<br/>東芝秋葉原ビル1F<br/>TEL. 03-3257-3100<br/>営業時間: 10:00~18:30<br/>電話受付: 10:15~12:00<br/>13:00~18:15<br/>(毎週水曜日・祝日・月末最終日、<br/>当社指定の休日は除く)</p> | <p>◆大阪</p> <p>〒556-0006<br/>大阪府大阪市浪速区日本橋東<br/>1-10-10 東芝日本橋ビル1F<br/>TEL.06-6644-2281<br/>営業時間: 10:00~18:30<br/>電話受付: 10:15~12:00<br/>13:00~18:15<br/>(毎週水曜日・祝日・月末最終日、<br/>当社指定の休日は除く)</p> | <p>◆名古屋 (PC工房のみ)</p> <p>〒461-0001<br/>愛知県名古屋市中区東1-20-28<br/>TEL.052-961-2549<br/>営業時間: 10:00~18:30<br/>(受付は18:15分迄)<br/>電話受付: 10:15~12:00<br/>13:00~18:15<br/>(毎週水曜日・祝日・月末最終日、<br/>当社指定の休日は除く)</p> |
|---|---|--|

**STEP 6** 万一、壊れてしまっても安心  
引き取り、お届け敏速修理の  
「東芝PC集中修理センタ」

修理のご依頼はWeb・TEL・FAXで、ピックアップサービス(引き取り・梱包から修理、お届け)をご利用ください。

<http://dynabook.com/assistpc/pcfix.htm>

0120-86-9192 受付時間 / 9:00~17:30 [祝日、特別休日を除く]  
(海外・携帯電話などで上記電話番号に接続できない場合には、TEL. 043-278-8122、FAX. 043-278-8137  
に連絡してください。)

◆PC i-repairサービス® (インターネット修理サービス)

サービス拡大!

- 365日24時間修理申込OK
- ピックアップサービス時間指定OK (携帯サイトからは指定できません)
- 修理料金のクレジットカード決済OK (VISAカード、マスターカード、JCBカードのみ)

当センタのホームページアドレス(上記アドレス)または、携帯サイト(i-mode・J-SKY・EZ web)  
<http://pcrepair.jp> から「修理のご案内、こんな時には? (Q&A)、修理申込・予約、修理状況  
お問い合わせ(お見積り・納期)、修理規約」などをご利用いただける便利サイトです。  
※本サービスは当センタに直接修理申込みのお客様へのサービスです。

◆クイックメンテナンス

修理期間(PCの引き取りから納品まで)は  
「約1週間」です。

◆ピックアップサービス

保証修理のピックアップサービスは「無料」です。

**STEP 7** 世界のスタッフが見守ります  
海外からも日本語で安心、世界36地域対応  
「海外保守サポート(制限付き):ILW」

ILW (International Limited Warranty) により、日本国内で購入された対象PCを海外でご使用になる場合、保証期間中に所定の地域で、「保証書」に記載の無料修理規定および制限事項・確認事項の範囲内で日本への引取り修理サービス、または一部地域での現地修理サービスをご利用いただけます。日本への引取り修理サービスにおいては、修理の引取りから通関手続、修理済商品のお届けまでをすべて代行いたします。さらにその際かかる関税ならびに輸送費も当社にて負担いたします。

◆日本語での相談窓口: ILW Support Center 81-3-3252-7085

受付時間(日本時間) 9:00~21:00 [祝日、特別休日を除く]

海外で日本モデルのノートPCをご使用のお客様に、日本語で修理に関するご相談をお受けします。

サービス拡大! (2003年10月1日よりサービス開始)

◆ホームページから修理の申し込みをすることができます。

◆保証期間が切れても安心! 「有料修理サポート」開始

ILW保証期間が切れても、日本への引取り修理サービスの手続き(修理品の引取りから通関手続、修理済商品のお届けまで)を有料にて代行いたします。費用のお問い合わせはILW Support Centerまで。  
※一部地域を除く

◆一部地域では現地修理サービスも行えます。詳しくはホームページをご覧ください。

海外保証対象地域(世界36地域) 2003年12月現在

カナダ、アメリカ、オーストラリア、ベルギー、デンマーク、フィンランド、フランス、ドイツ、イタリア、オランダ、ノルウェー、ポルトガル、スペイン、スウェーデン、スイス、イギリス、アイスランド、アイルランド、ギリシャ、チェコ、ハンガリー、モナコ、リヒテンシュタイン、ルクセンブルク、トルコ、オーストラリア、ニュージーランド、インドネシア、マレーシア、フィリピン、シンガポール、タイ、韓国、中国、台湾、香港

※当社製品は、世界各国の規格を取得していないことから、お持ち込みのできない場合があります。製品の持ち出し・お持ち込みはお客様の責任となります。※現地修理サービスで修理部品のお取り寄せに関税およびその他税金、通関手数料等がかかる場合は、お客様のご負担となります。※お客様のお取扱いに起因する故障は、ILWの対象外です。  
※制限事項・確認事項の詳細については、[dynabook.com](http://dynabook.com)をご覧ください。

東芝PC  
総合情報サイト

ダイナブック ドットコム  
**dynabook.com**  
<http://dynabook.com/>

お客様登録をおすすめいたします。

ご購入後「お客様登録」を[dynabook.com](http://dynabook.com)上または、商品に同封のハガキで申し込みいただけますと、最新のサポート情報等をメールにてお届けいたします。

# 東芝がおすすめするMicrosoft® Windows® XP

## ■ ソフトウェア

◎…プレインストール&CD-ROM添付、○…プレインストール		(注1)	SX/210LNLW SX/210LNLN
OS	Microsoft® Windows® XP Home Edition Service Pack 1		○
かな漢字変換	Microsoft® IME 2003		○
デジタルノートアプリケーション	Microsoft® Office OneNote™ 2003		○
インターネット 通信	ブラウザ	Microsoft® Internet Explorer 6.0	○
	Java	Java™ 2 Runtime Environment Standard Edition Version1.4.2	(注2) ○
	プロバイダ入会/ ADSL申込み	@nifty	○
		Yahoo! BB	○
		フレッツADSL	○
		Microsoft® Outlook® Express	○
マルチメディア	内蔵モデム地域選択	Internal Modem Region Select Utility	○
	路線検索	駅すばあと	(注3) ○
		ekitanExpress Online V1.2	(注4) ○
	動画編集	Windows Movie Maker 2	○
	プレーヤ	Windows Media™ Player 9	○
	音声認識/音声合成	LaLaVoice 2001	(注5) ○
その他 ユーティリティ	ウィルス検索/駆除	Norton AntiVirus 2003	(注6) ○
	表示拡大	Smooth View™	○
	PDFファイルViewer	Adobe® Reader 6.0	○
	ユーザー登録	東芝PCお客様登録	○
	パソコンマニュアル		○
	省電力設定ユーティリティ		(注7) ○
	東芝パスワードユーティリティ	○	
	ConfigFree™	○	
	パッドタッチ™	○	
	PC診断ツール	○	

- 注1 本製品はハードディスクリカバリ対応のため、リカバリCDは添付されておりません。  
 注2) Java環境は、Sun Microsystems社のJava™ 2 Runtime Environment が搭載されています。  
 注3) 時刻表・料金・路線等の改訂に伴う最新情報は反映されません。(株)ヴァル研究所にてオンラインによる「最新時刻表」のバージョンアップを1回のみ無料でご利用になります。  
 注4) 無料使用期間はご使用開始から90日間です。以降ご使用になる場合は、ライセンスキーをご購入ください。詳細は<http://express.ekitan.com/>をご覧ください。  
 注5) 音声入力を使用する際、別途音声認識用のヘッドセットマイクをお買い求めください。東芝PC工房(03-3257-3100)で販売しております。  
 注6) ウィルス定義ファイルは新種のウィルスやワームに対応するために、常に最新のものに更新する必要があります。なお無料の更新サービスはご使用開始から90日間となります。期間終了後は有料の更新サービスをお申し込みいただくことでサービスを延長することができます。詳細は<http://shop.symantec.co.jp/Definitionkey.asp>をご覧ください。  
 注7) [コントロールパネル]の[東芝省電力]で設定ができます。  
 ※ソフトウェアによっては、使用にあたりセットアップが必要となる場合があります。

## ワイヤレスLAN対応地域／ご注意 2003年12月現在

(IEEE802.11b/g)

オーストラリア、オーストラリア、ベルギー、カナダ、デンマーク、フィンランド、フランス、ドイツ、アイスランド、アイルランド、イタリア、リヒテンシュタイン、ルクセンブルク、オランダ、ノルウェー、ニュージーランド、ポルトガル、スペイン、スウェーデン、スイス、イギリス、アメリカ、キリヤ、中国、香港、日本

※本製品は、上記にあげる国/地域の無線規格を取得しております。これらの国/地域以外では使用できません。対応国/地域以外では無線通信機能をOFFにしてください。

※無線の電波の通信距離は、壁の材質・見通し、また環境などの条件により異なります。隣接する部屋でも通信できないことがあります。通信距離についての保証はできませんのでご了承ください。

### ワイヤレスLANに関するご注意

この機器の使用周波数帯は2.4GHz帯です。この周波数帯は電子レンジ等の産業・科学・医療機器のほか、他の同種無線局、工場の製造ライン等で使用されている免許を要する移動体識別用の構内無線局、免許を要しない特定小電力無線局、アマチュア無線局等(以下「他の無線局」と略す)が運用されています。

- この機器を使用する前に、近くで「他の無線局」が運用されていないことを確認してください。
- 万一、この機器と「他の無線局」との間に電波干渉が発生した場合には、速やかにこの機器の使用チャンネルを変更するか、使用場所を変えるか、又は機器の運用を停止(電波の発射を停止)してください。
- その他、電波干渉の事例が発生した場合など何かお困りのことが起きたときは、東芝PCダイヤルへお問い合わせください。

2.4DSO/F4

ワイヤレスLAN

## モデム 内蔵モデム対応地域 2003年12月現在

カナダ、アメリカ、オーストラリア、ベルギー、デンマーク、フィンランド、フランス、ドイツ、イタリア、オランダ、ノルウェー、ポルトガル、スペイン、スウェーデン、スイス、ロシア、イギリス、ギリシャ、スロバキア、スロベニア、チェコ、ハンガリー、ポーランド、ルーマニア、アイスランド、アイルランド、エストニア、ブルガリア、マルタ、ラトビア、リトアニア、ルクセンブルク、南アフリカ、モロコ、エジプト、イスラエル、クウェート、レバノン、オマーン、サウジアラビア、トルコ、U.A.E、オーストラリア、ニュージーランド、バングラデシュ、インド、インドネシア、マレーシア、パキスタン、フィリピン、シンガポール、スリランカ、タイ、韓国、中国、台湾、香港、ブラジル、アルゼンチン、メキシコ、日本

### [著作権に関するご注意]

●音楽、映像、コンピュータ・プログラム、データベースなどは著作権法により、その著作権及び著作権者の権利が保護されています。こうした著作物を複製することは、個人的に又は家庭内で使用する目的のみ行うことができます。上記の目的を超えて、著作権者の了解なくこれを複製(データ形式の変換を含む)、改変、複製物の譲渡、ネットワーク上で配信などを行うと、「著作権侵害」「著作者人格権侵害」として損害賠償の請求や刑事処罰を受けることがあります。本製品を使用して複製などをなされる場合には、著作権法を遵守の上、適切にご使用を心がけていただきますよう、お願いいたします。

●本カタログ掲載の商品の名称はそれぞれ各社が商標として使用している場合があります。●Intel、Intel Insideロゴ、Pentium、Intel SpeedStepはアメリカ合衆国およびその他の国におけるインテル コーポレーションまたはその子会社の商標または登録商標です。●Microsoft、Windows、Outlook、Windows Media、Windowsロゴ、Windowsスタートロゴ、Officeロゴは、米国Microsoft Corporationの米国および他の国における登録商標です。●Windowsの正式名称は、Microsoft Windows Operating Systemです。●Microsoft Corporationのガドラインに従って画面写真を使用しています。●Java、Sun、Sun Microsystemsは米国サンマイクシステムズ社の米国および他の国における登録商標または商標です。●AdobeはAdobe Systems Incorporated(アドビシステムズ社)の商標です。●駅すばあと(株)ヴァル研究所の登録商標です。●「ホットスポット」はNTTコミュニケーションズの登録商標です。●「Mzone」はNTTドコモの商標です。●コンパクトフラッシュは、米国SanDisk Corporationの登録商標です。●「ekitanExpress」,「ConfigFree」,「LaLaVoice」[PC i-repairサービス]は株式会社東芝の商標または登録商標です。●PCのハードディスクに記録されたデータは、「削除」や「フォーマット」を行っただけでは再生されることがあります。完全消去を行う場合は、専門業者に依頼(有料)もしくは、市販のソフトウェア(有料)などを使用してください。詳しくは<http://dynabook.com/pc/eo/haiki.htm> ●本製品に使われているプロセッサ(CPU)の処理能力は状況によって違いがあらわれます。詳しくは<http://dynabook.com/pc/catalog/register.htm> ●本製品の補修性能部品の最低保期間は、製品発表月から6年6か月です。■付属品についてのお問い合わせは、株式会社ITサービス(本社:044-540-2574)まで。■Microsoft®Windows® XP Home Edition対応ソフトウェアをご使用ください。本商品で使用するソフトウェア及び周辺機器のご購入に際しては、各ソフトウェア及び周辺機器の販売元へ動作をご確認ください。■写真はすべて本カタログ用に撮影したもので、実際の使用状況と異なる場合があります。また、写真の色は印刷のため、実際の商品の色と多少異なる場合があります。■本カタログ中の画面はハメコシ合成です。■本カタログに記載された写真、内容及び製品の仕様は改良のため予告なく変更することがあります。■誤動作や故障により、本商品の記憶内容が変化・消失する場合がございます。これによる損害、および本商品の使用不能により生じたお客様の損害については、当社は一切その責任を負いませんので、あらかじめご了承ください。大切なデータ等は、必ずお客様の責任の下、普段からこまめにバックアップされるよう願います。■本商品の保証は、ハードウェアだけに適用されます。詳細は、同梱の保証書をご確認ください。■修理や点検のとき、お客様が記憶させたデータやインストールしたソフトウェアが消去される場合があります。あらかじめご了承ください。■プレインストールソフトは、市販のパッケージ商品とソフトの内容・マニュアル・その他添付ソフトにおいて一部異なるものがあります。■時計用電池は一定期間内使用しないと放電し、時間設定がずれることがあります。■無線通信についてはペースメーカー(医療機器)に影響を及ぼすおそれがあるので、病院など使用が禁止されている所では使用しないでください。■本カタログに記載されている数値及び表現は2003年12月現在のものです。



この印刷物は「再生紙」と環境にやさしい「植物性大豆インキ」を使用しています。



\*当社は国際エネルギープログラム  
の参加事業者として、本製品が国際  
エネルギープログラムの基準を  
満たしていると判断します。



本製品はJEITA[PCグリーンラベル制度]の  
審査基準(2003年度版)を満たしています。  
詳細はwebサイト <http://www.jeita.or.jp>を  
ご覧ください。



## 安全に関するご注意

正しく安全にお使いいただくために、ご使用前に必ず取扱説明書の「安心してお使いいただくために」等をよくお読みください。

株式会社 **東芝** デジタルメディアネットワーク社

PC事業部 〒105-8001 東京都港区芝浦1-1-1 (東芝ビルディング)