

TOSHIBA

2004-7

モバイルノートPC

Intel®
Centrino™
モバイル・テクノロジー

超低電圧版
Intel® Pentium® M
プロセッサ733

動作周波数 1.10GHz
2次キャッシュ 2MB

Intel® 855GMチップセット
統合型Intel® PRO/Wireless
ネットワーク・コネクション

大画面12.1型液晶で

軽さ約 **1.1** kg

標準バッテリー駆動

最大約 **4.8** 時間



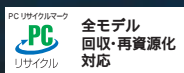
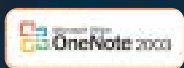
最新CPU搭載で、さらにパワーアップ。

実用性・拡張性を犠牲にしない、軽量モバイルノートPC。

NEW



dynabook **SS SX**



詳しくは裏表紙をご覧ください。

モバイルとワイヤレスのための最新CPUを搭載。

さらにモバイルPC必須条件をクリアする実用機能がコンパクトボディに!



Intel® Centrino™ モバイル・テクノロジー搭載

超低電圧版Intel® Pentium® M プロセッサ733

(動作周波数 1.10GHz、2次キャッシュ 2MB)

Intel® 855GMチップセット

統合型Intel® PRO/Wirelessネットワーク・コネクション

モバイル & ワイヤレスのために。

パフォーマンス

PERFORMANCE

軽量・コンパクト、
強靭なボディと長時間駆動。

コンパクト & タフネス

COMPACT & TOUGHNESS

実用性を重視した
使い勝手の良さ。

スムーズ

SMOOTH

優れた拡張性と
充実のインタフェース。

コネクタブル

CONNECTABLE



dynabook

SX

SX/2211LNKW オープン価格

OS	軽さ	駆動時間	CPU	メモリ	HDD	ディスプレイ	通信	インタフェース	リサイクル
Microsoft® Windows® XP Professional Service Pack 1a	約 1.1 kg	約 4.8 時間	Intel® Centrino™ モバイル・テクノロジー 超低電圧版Intel® Pentium® Mプロセッサ733 (動作周波数 1.10GHz、2次キャッシュ 2MB) Intel® 855GMチップセット 統合型Intel® PRO/Wirelessネットワーク・コネクション	256MB PC2100 DDR SDRAM 最大 1280 MB	40 GB	12.1 型 XGA 低温ポリシリコン TFTカラー液晶	デュアルモード対応 無線LAN IEEE802.11b/g ブロードバンド 対応LAN 世界61地域対応モデム	CFカード スロット USB2.0×3 SDカードスロット PCカードスロット	 リサイクル

オープン価格の製品は本体希望小売価格を定めておりません。

パフォーマンス

PERFORMANCE

モバイルとワイヤレスのためにパフォーマンスアップした最新CPUにより、ワイヤレス環境でもストレスを感じさせないネットワークアクセスを実現。使いやすさが向上しました。

ワイヤレスでも威力を発揮する先進の頭脳パワー。

Intel® Centrino™ モバイル・テクノロジー

高性能なCPUパワーと省電力による長時間駆動の相反するバランスを両立させた先進のモバイル技術「Intel® Centrino™ モバイル・テクノロジー」を搭載しています。



MOBILE TECHNOLOGY
インテルのモバイルテクノロジー

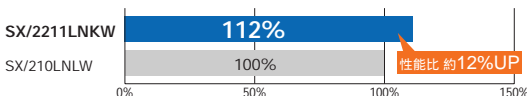
NEW CPU性能比約12%アップ。省電力で高性能を実現。
超低電圧版Intel® Pentium® Mプロセッサ733
(拡張版Intel SpeedStep®テクノロジー搭載)
動作周波数1.10GHz 2次キャッシュ2MB

90ナノプロセス技術によって作られた超低電圧版Intel® Pentium® Mプロセッサ733を搭載。より高い動作周波数の実現、2倍に容量アップしたL2キャッシュの搭載などにより、dynabook SSの従来モデルと比べてCPU性能を約12%向上させています。また、駆動時の電圧レベルを超低電圧化することにより発熱量を下げ消費電力の低減化を実現し、バッテリー駆動時でもパフォーマンスを犠牲にすることなく長時間駆動を可能にします。



コンピュータの頭脳
インテルのプロセッサ

当社従来機との比較



「PCMark 2002™ CPU Score」によるテスト結果。このベンチマークはCPUの性能を判断するための、当社におけるある一定のシステム構成での検証値です。システムの構成や条件の違いにより、実際の性能は当カタログの性能テストや評価と異なる場合があります。

「ダイバーシティ方式」のアンテナを内蔵。

IEEE802.11b/gデュアルモード対応 無線LAN

高感度なデータの送受信を実現するため、ダイバーシティアンテナを採用し、液晶上部両サイドに内蔵。受信感度のよい方へ自動的に切り替えて、安定したワイヤレス通信を可能にしています。また、高速ワイヤレス通信規格IEEE802.11g*と、従来のワイヤレス通信規格IEEE802.11b*のデュアルモードで動画や映像などの重いデータもスピーディに転送できます。

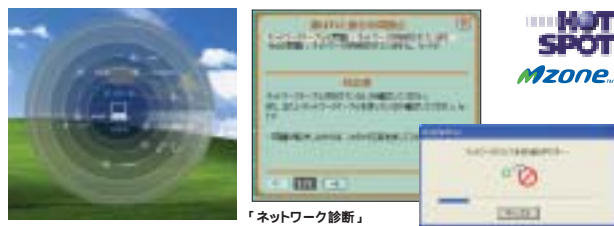
* アクセスポイントが必要です。オプションの「IEEE802.11b/g 無線LANルーター 型番: IPCN071A」を推奨します。無線LANに関するご注意、対応地域につきましては、裏表紙をご覧ください。

* 無線LANではセキュリティの設定をすることが非常に重要です。詳細については<http://dynabook.com/assistpc/info/wlansecu.htm>

面倒な設定なしで、ワイヤレスネットワークにスムーズアクセス。アクセスポイントをレーダー探知。

「ワイヤレスデバイス検索機能」搭載。ConfigFree™

有線 / ワイヤレスの自動切り替えに対応し、無線LANのプロファイル自動切り替え機能も搭載しています*1。プライベートルームでは有線接続、外出先では無線LANでアクセスする。こんなときにもLANケーブルをPCから抜き差しするだけで、接続や設定を簡単に切り替えることができます。「ワイヤレスデバイス検索機能」は、近くで使用されている無線LANアクセスポイントや、無線LAN対応のPC・プリンタなどをひと目で把握できます。またカフェやホテルで無線LANサービスを提供している「ホットスポット*2」、「Mzone*3」ではエリア内へ入ると通知する機能や、設定を自動で切り替える機能もあり、スムーズなアクセスが可能です*4。昨日までアクセスできたネットワークが今日はつながらない...というときは「ネットワーク診断」が障害の原因を診断し、解決のためのヒントが表示されます。



ワイヤレスデバイス検索 「ネットワーク診断」 ネットワーク自動切り替え中

- 本ソフトを使用するためには管理者権限でのログインが必要です。
*1: あらかじめSSIDに接続した環境でのプロファイル作成が必要です。
*2: 「ホットスポット」のお申し込み、サービスエリアなどの詳細は「ホットスポット」のホームページ <http://www.hotspot.ne.jp> をご覧ください。「ホットスポット」はNTTコミュニケーションズの登録商標です。
*3: 「Mzone」はNTTドコモが提供する公衆無線LANサービスです。「Mzone」はNTTドコモの商標です。詳細は、NTTドコモのホームページ http://www.nttdocomo.co.jp/p_s/mzone/ をご覧ください。
*4: あらかじめ無線LANアクセスエリアごとに契約時に指定された無線LANの設定が必要です。

コンパクト&タフネス

COMPACT & TOUGHNESS

コンパクトでタフなボディ構造と長時間スタミナ駆動。
いつでもどこでも持ち歩くモバイルノートPCだからこそ、
軽さだけでなく優れた資質をガッチリと備えています。



約1.1kgの軽さを追求。

コンパクトボディ

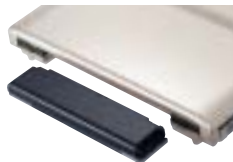
dynabook SS SXは、開発段階からコネクタやバッテリーの配置を考慮して部品の最適配置をはかり、実装密度をアップしたプリント基板を新設計しています。その結果、ファイルにもすっぽり入る268mm x 210mmのコンパクトサイズと約1.1kgの軽さを実現しました。

標準バッテリーで最大約4.8時間駆動*。

ロングライフバッテリー

超低電圧版Intel® Pentium® Mプロセッサの省電力性能と新基板での徹底した省電力設計で、優れたロングバッテリー性能を発揮します。dynabook SS SXは、専用の3,160mAhリチウムイオンバッテリーを採用することで、最大約4.8時間*のスタミナ駆動を実現しています。

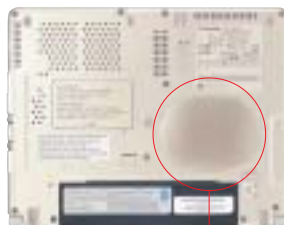
*バッテリー駆動時間はJEITA測定法1.0による値。
使用環境により、異なります。



ハードディスクへの衝撃を極力抑える。

応力分散ドーム式構造(底面)

持ち運び時や使用時に外部からの思わぬ衝撃を吸収・分散し、ボディ内部のハードディスクへのショックを極力少なくするための仕組み、それが応力分散ドームです。ボディ底面の丸い成型部分が外部衝撃からハードディスクを守ります。



応力分散ドーム

多岐にわたる品質試験をクリア。

堅牢なマグネシウム合金ボディ&「スプーンカット」構造の液晶カバー

dynabook SS SXは、液晶マスク以外のすべてに、プラスチック樹脂より軽量で強度に優れたマグネシウム合金をボディ構造材として採用。軽量化のためにマグネシウム合金板の厚さを0.6mm以下に薄くしながら、液晶カバーの形状を「スプーンカット」にすることで押し圧に対する強度を高め、剛性を確保する形成技術を採用しています。さらに東芝の品質ポリシーである丈夫で壊れにくいノートPCをつくるために、多種多様なクオリティテスト(衝撃、振動、加圧、低温・高温、静電気試験など)を重ね、より堅牢な製品づくりをめざしています。



バームレスト加圧試験



低温・高温試験



振動試験

写真は、試験風景です。



スプーンカット

堅牢性を保ちながら放熱対策を実施。

冷却ファン搭載

PCの小型軽量化にとって放熱は、いづれも課題。dynabook SS SXは、モバイル環境でのあらゆる使用場面を想定し、ボディ内部のトータル発熱量を計算。余分な排熱孔を極力少なくし、本体の堅牢性を保ちながら小型の冷却ファンを組み込んでいます。また徹底した熱流体シミュレーションにより吸気口や排気口の大きさや位置などを試行検討し、最適な放熱対策を施しています。こうした放熱設計により、CPUが高温になることで生じる処理速度の低下を防ぎ、CPUパフォーマンスを最大限に発揮させることができます。



スムーズ

SMOOTH

小さくても、大きな使いやすさを追求。
人とPCとが触れあうインターフェースだからこそ、
スムーズな使いやすさを何よりも大切に考えました。



大画面で高精細、薄型軽量パネルを採用。

12.1型XGA低温ポリシリコン TFTカラー液晶



文字と画像を見やすい大きさにしたい。表示縮小 / 拡大ソフト。

dynabook オリジナル Smooth View™ 機能

[Fn] + [C] / [Fn] + [D] / [Fn] + [E] / [Fn] + [F] で文字や画面を縮小 / 拡大できます。拡大時には文字サイズと同時に画像データも拡大できるので、全体のバランスが整った状態で画面を見ることができます。また小さく縮小して、広範囲の情報を表示することもできます。



通常の画面表示



画面拡大表示

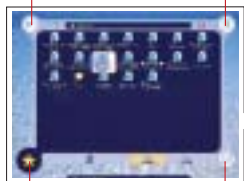
表示画面全体が拡大され、文字も見やすくなります。

頻繁に使うアプリケーションは、指先タッチでサッと起動。

dynabook オリジナル パッドタッチ™ 機能

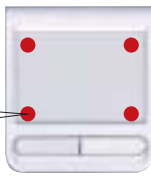
タッチパッドの四隅の1カ所を長押しすると、操作パネルが画面に表示され、設定したフォルダの内容が一目瞭然。探したいファイルやアプリケーションのショートカットをすぐに見つけることができるので、確認や起動がスムーズです。また、四隅のメニュー設定も使いやすいメニューに変更することが可能です。

マイコンピュータ ウィンドウの切り替え



WWWブラウザのお気に入り
ご購入時の設定です。

デスクトップ



実用性を考えると、メモリは大容量が欲しい。

最大1280MB*まで拡張可能、標準256MBメモリ

*あらかじめオンボードで256MBのメモリが搭載されています。1280MBに拡張するためには、空きスロットに1GBのメモリを1枚装着してください。

LEDライトでCaps Lockの状態をお知らせ。

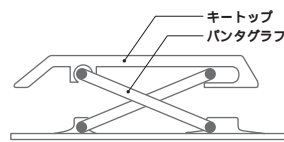
19mmキーピッチ キーボード

コンパクトサイズでありながら、19mmのキーピッチ、1.7mmのキーストロークを確保した実用性の高いキーボードです。しっかりとしたキーフィーリングを実現するため、パンタグラフ構造の支点部分を強化するなど随所に工夫が凝らされています。

LEDライト



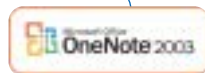
キーピッチ19mm (実物大)



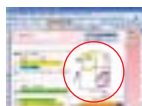
<パンタグラフキーボードの構造>

モバイルでさらに情報活用が便利になる。

「Microsoft® Office OneNote® 2003」搭載



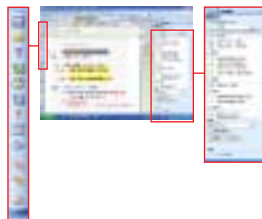
メモ 文字でもスケッチでも、思いついたことを自由にメモ!



ふと思いついたアイデアをPC画面上の好きな場所にメモとして書き留めておけます。キーボードによる文字入力や、マウス(オプション)などを使用した手書き入力にも対応し、地図やスケッチなども手軽にメモできます。また、メモをメール*で送るときにはHTMLに自動変換されるので手間がかからず便利です。

*別途Microsoft® Outlook® 2003が必要となります。

整理 集めたメモをわかりやすく整理、すばやく検索!



紙のメモのようにバラバラとめくる感じで見直したり、キーワードで情報を検索することも簡単にできます。

ノートフラグを9種類にカスタマイズし、作業ウィンドウで終わっていない仕事を検索して表示。

Webサイトの情報や、Word、Excelなどのデータをコピーして貼り付け!

アイデアをさらに膨らませたいときなどは、インターネットでの情報収集が不可欠。「Microsoft® Office OneNote® 2003」なら、Webサイトから図や写真、テキストなどの情報を取り込むと、自動的にコピー元のURLが挿入され、あとで参照するときにも便利です。またWordやExcelなどのデータも取り込めます。

録音 聞き逃せない大事な要件は、音声メモで残す!

便利な音声メモ機能付きです。PCにマイク*を接続しておけば、クリックするだけで録音を開始し、重要な要件を聞き逃すことがなくなります。また、録音中に文字入力されたメモとも自動的に関連づけられるので、あとで聞き直すときも便利です。*別途市販のマイクが必要となります。

コネクタブル

CONNECTABLE

“コンパクトでも、
優れた拡張性と
充実のインタフェースを
備えなければいけない。”
東芝はユーザの
視点で考えました。



周辺機器とハイスピードで通信したい。
USB2.0コネクタ×3を装備



さまざまなモバイル機器とのデータ交換がダイレクト。
3タイプのカードスロットを標準装備

CFカードスロット SDカードスロット PCカードスロット

グローバルに使用したい。

ブロードバンド対応LANコネクタ*1 &
世界61地域対応モデム*2

ADSLモデムやCATV回線のモデムへダイレクトに接続できるブロードバンド
対応LANコネクタ*1と、グローバル設計の東芝ならではの海外でも使用できる
世界61地域対応モデム*2を内蔵しています。

*1: CATV / ADSLでご利用いただくには、CATVモデム / ADSLモデムが必要です。通信事業者やプロバイダが
採用している接続方式・契約約款などにより本製品をご利用いただけない場合や同時に接続する台数に
制限や条件がある場合があります。詳細につきましては、各通信事業者やプロバイダにお問い合わせください。

*2: モデム対応地域については、裏表紙をご覧ください。

ビジネスクラスのセキュリティで、
安心をサポート

ウイルス対策【Norton AntiVirus 2004】

インターネットのアクセスやEメールから不正侵入するウイルスやワームの侵入を検知し、駆除するウイルス対策プログラムです。LiveUpdate機能で、ウイルス定義と検索エンジンを常に最新の状態に自動更新でき、新種ウイルスにも対応をはかっています。

ウイルス定義ファイルは新種のウイルスやワームに対応するために、常に最新のものに更新する必要があります。なお無料の更新サービスはご使用開始から90日間となります。期間終了後は有料の更新サービスをお申し込みいただくことでサービスを延長することができます。詳細はhttp://shop.symantec.co.jp/key_top.aspをご覧ください。

不正使用対策【SDトークンに対応 ユーザパスワード】

利用者用のユーザパスワードとして50文字までのパスワードを設定できます。また、「東芝パスワードユーティリティ」でパスワードを登録しておけば、市販のSDメモリカードを使用して、SDトークン(鍵)を作成することができます。SDトークンは、「ユーザパスワード(パスワード対応)の認証用トークン(鍵)として使用することができます。



*1: 移動中などに電源スイッチをロックします。 *2: 電波を発してはならない場所などで使用する際、無線通信機能の電波の発信を停止するスイッチです。

豊富なオプション & 周辺機器



CD-R/RW & DVD-ROMドライブ (USB)
本体約305g
ケーブル・ACアダプタ 約170g
[型番: IPCS063A] オープン価格

CD-ROMドライブ (USB)
本体約245g
ケーブル 約30g
[型番: PACDD002] オープン価格

CD-R/RWドライブ-B (PCカード接続)
本体約460g
ケーブル・ACアダプタ他 約220g
[型番: IPCS045A] オープン価格

DVDマルチドライブ (USB)
本体約320g
ケーブル・ACアダプタ 約180g
[型番: IPCS062A] オープン価格

USB光学式ホイールマウス-B
[型番: IPCZ048B] オープン価格

このマークがついた製品はオプションです。 オープン価格の製品は希望小売価格を定めておりません。

型番・ハードウェア仕様

モデル名 / 型番	dynabook SS SX/2211LNKWモデル PASX2211LNKW		
ブレインストールOS	Microsoft® Windows® XP Professional Service Pack 1a(1)		
(モバイル)テクノロジー	Intel® Centrino™ モバイル・テクノロジー 超低電圧版Intel® Pentium® M プロセッサ733 (拡張版 Intel SpeedStep® テクノロジー搭載) 動作周波数 1.10GHz		
プロセッサ			
キャッシュメモリ	1次キャッシュ 32KBインストラクションキャッシュ、32KBデータキャッシュ(メインプロセッサに内蔵) 2次キャッシュ 2MBアドバンスト・トランスファ・キャッシュ(メインプロセッサに内蔵)		
ワイヤレスソリューション	統合型Intel® PRO/Wirelessネットワーク・コネクティビリティ		
チップセット	Intel® 855GMチップセット		
BIOS ROM	512KB(フラッシュROM) / ACPI 1.0b		
メモリ	標準 / 最大	256MB / 1280MB(PC2100対応、DDR SDRAM II 2)	
メモリ専用スロット	1スロット(空きスロット×1)		
内部ディスプレイ	12.1型XGA 低温ポリシリコン TFTカラー液晶(3) 1,024×768ドット		
外部ディスプレイ(オプション)	最大2,048×1,536ドット:1.677万色(4)		
表示機能	内部ディスプレイと同時表示	最大1,024×768ドット(5)	
ビデオRAM	最大64MB(メインメモリと共用)		
グラフィックアクセラレータ	Intel® 855GMチップセット(チップセットに内蔵)		
表示色数:解像度	すべて1.677万色(6) 2,048×1,536ドット、1,920×1,440ドット、1,600×1,200ドット、1,400×1,050ドット、1,280×1,024ドット、1,024×768ドット、800×600ドット		
入力装置	本体キーボード	85キー(OADG109キータイプ標準) キーピッチ:19mm、キーストローク:1.7mm	
	ワンタッチ操作ボタン等	電源スイッチロック、ワイヤレスコネクティビリティスイッチ	
	ポインティングデバイス	タッチパッド	
補助記憶装置(固定式)	ハードディスク	40GB(Ultra ATA100対応Ⅱ 7)	
	ソフトウェア占有量	約4.5GB	
通信機能	モデム	データ:最大56kbp(sV.90、ボイスレス、世界61地域対応) FAX:最大1.44kbp(s 8)	
	LAN	100Base-TX / 10Base-T(自動認識)	
	無線LAN	IEEE802.11b/g準拠、(Wi-Fi準拠、WPA対応、128bit WEP対応) 1~11ch(9)	
サウンド機能	AC97準拠PCIバス接続サウンドシステム(16ビットステレオ) マイク内蔵、モリスピーカー内蔵		
PCカードスロット	TYPE ×1スロット(PC Card Standard準拠、CardBus対応)		
CR(コンパクトフラッシュ)カードスロット	TYPE ×1スロット(10)		
SDカードスロット	1スロット(11)		
インタフェース	RGB(15ピンD-sub 3段)×1 USB2.0×3(12) マイク入力(3.5mm ミニジャック)×1 LAN(RJ45)×1 モニター出力(3.5mm ステレオミニジャック)×1 マウス出力(3.5mm ステレオミニジャック)×1 パワーオンパスワード、インスタンセキュリティ、セキュリティロックスロット		
セキュリティ機能	リチウムイオンバッテリーパックⅡ(13)		
電源	JETA測定法1.0	約4.8時間(14)	
	充電時間	約2.5時間(電源OFF時) / 約3.0時間~約8.0時間(電源ON時)	
	ACアダプタ	AC100V~240V、50/60Hz(15)	
消費電力	最大	約45W	
	省エネ法に基づくエネルギー消費効率	S区分0.00036(16)	
環境条件	温度5~35、湿度20~80%(ただし、結露しないこと)		
外形寸法(突起部含まず)	268mm(幅)×210mm(奥行)×27.8mm(最薄部) / 34.6mm(高さ)		
質量	約1.1kg(バッテリーパック装着時)		
主な付属品	ACアダプタ ACケーブル マニュアル 保証書 バッテリーパック(本体装着済)他		
ILW対応(制限付海外保証)	あり		

ソフトウェア

...	ブレインストール & CD-ROM添付	...	ブレインストール 注1)	SX/2211LNKW
OS	Microsoft® Windows® XP Professional Service Pack 1a			
デジタルノートアプリケーション	Microsoft® Office OneNote® 2003			
かな漢字変換	Microsoft® IME 2003			
インターネット通信	ブラウザ	Microsoft® Internet Explorer 6.0		
	Java	Java™ 2 Runtime Environment Standard Edition Version1.4.2	注2)	
	プロバイダ入会/ADSL申し込み	@nifty		
		DION		
		InfoPepper		
実用	メール	Microsoft® Outlook® Express		
		ODN		
	内蔵モデム用地域選択	Internal Modem Region Select Utility		
	路線検索	駅ずばあと	注3)	
		駅探エクスペレス V2.0	注4)	
マルチメディア	地図	ゼンリンデジタル全国地図 its-mo Navi	注5)	
	動画編集	Windows Movie Maker 2		
	プレーヤー	Windows Media™ Player 9		
	音声認識/音声合成	LaLaVoice	注6)	
	ウィルス検索/駆除	Norton AntiVirus 2004	注7)	
その他ユーティリティ	画面拡大	Smooth View™		
	PDFファイルビューア	Adobe® Reader 6.0		
	ユーザー登録	東芝お客様登録		
	パッドタッチ™			
	ConfigFree™		注8)	
	省電力設定ユーティリティ			
	東芝パスワードユーティリティ			
	PC診断ツール			

- 注1) 本製品はハードディスクリカバリ対応のため、リカバリCDは添付されておりません。
- 注2) Java™ 環境はSun Microsystems社のJava™ 2 Runtime Environment Standard Edition Version1.4.2が搭載されています。なおMicrosoft®Virtual Machine for Java™は、搭載されていません。
- 注3) 時刻表・料金・路線などの改定に伴う最新情報は反映されません。(株)リアル研究所にてオンラインによる優待バージョンアップをおこなえます。(2005年8月31日まで)
- 注4) 無料使用期間はご使用開始から90日間です。以降ご使用になる場合は、ライセンスキーをご購入ください。詳細はhttp://express.ekitan.com/をご覧ください。
- 注5) 無料使用期間はご使用開始から90日間です。ご利用を開始するには、会員登録が必要になります。90日(体験期間)以降ご使用になる場合は、ホームページ(http://www.zmap.net/)より継続購入手続きをおこなってください。
- 注6) 音声入力を使用する際、別途音声認識用のヘッドセットマイクをお買い求めください。東芝PC工房(TEL.03-3257-3100)にて販売しております。
- 注7) ウィルス定義ファイルは新種のウィルスやワームに対応するために、常に最新のものに更新する必要があります。なお無料の更新サービスはご使用開始から90日間となります。期間終了後は有料の更新サービスをお申し込みいただくことでサービスを延長することができます。詳細はhttp://shop.symantec.co.jp/key_top.aspをご覧ください。
- 注8) ⅡコントロールパネルⅡXZ 東芝省電力Ⅱで設定ができます。

(2004年7月現在)

オプション

価格はすべてオープン価格です。なお、オープン価格の製品は標準価格を定めておりません。

製品名	型番
増設メモリ256MB(タイプX)	PAME256X
増設メモリ512MB(タイプX)	PAME512X
増設メモリ1GB(タイプ1)	PAME1001
バッテリーパック(約255g)Ⅲ(3.160mAh)	PABAS045 注1)
ACアダプタ(約190g)	PAACA008
フロッピーディスクドライブUSBⅢ(約280g)	PA2680UJ 注2)
CD-ROMドライブUSBⅢ(本体/約245g、ケーブル/約30g)	PACDD002
CD-R/RWドライブ-BC(PCカード接続)	
(本体/約460g、ケーブル・ACアダプタ他/約220g)	IPCS045A 注3)
DVDマルチドライブ(USB2.0対応)	
(本体/約320g、ケーブル・ACアダプタ/約180g)	IPCS062A 注3)
CD-R/RW&DVD-ROMドライブ(USB2.0対応)	
(本体/約305g、ケーブル・ACアダプタ/約170g)	IPCS063A 注3)
USBマウス	PAMOU001
USB光学式ホイールマウス-B	IPCZ048B 注3)
IEEE802.11b/g無線LANルータ	IPCW071A 注3)
IEEE802.11b/g無線LAN PCカード	IPCN072A 注3)
PCコミュニケーションカメラ	IPCW054A 注3)
モバイルディスク5GB	IPCS073A
東芝USBフラッシュメモリ(128MB)	IPCS060A-128 注3)
東芝USBフラッシュメモリ(256MB)	IPCS060A-256 注3)
Bluetooth™ SDカード2	PABSD001

- 注1) バッテリーパックは消耗品です。
 - 注2) 3モード対応。ただし、1.2MB、720KB形式でのフォーマットはできません。
 - 注3) 製品についてのお問い合わせは 東芝PC IOSセンター TEL: 043-278-5970
- オプションを使用する場合は必要なドライブや付属のソフトウェアをインストールする際に、別売のフロッピーディスクドライブ(PA2680UJ)やCD-ROMドライブ(PACDD002)、CD-R/RWドライブ-BC(IPCS045A)、CD-R/RW&DVD-ROMドライブ(IPCS063A)、DVDマルチドライブ(IPCS062A)が必要となる場合があります。



IEEE802.11b/g 無線LANルータ
[型番: IPCN071A] オープン価格



東芝USBフラッシュメモリ
128MBⅡ 型番: IPCS060A-128 | オープン価格
256MBⅡ 型番: IPCS060A-256 | オープン価格



モバイルディスク5GB
[型番: IPCS073A] オープン価格

PCコミュニケーションカメラ
[型番: IPCW054A] オープン価格

ブロードバンドインターネット接続を無線/有線LANで共有可能
ワイヤレス保護と不正アクセスを防ぐセキュリティ機能内蔵。最新の無線LANセキュリティIEEE802.1x、WPA(Wi-Fi Protected Access)による認証をサポート。



USB2.0対応により最大5.5Mbps(読み出し時)の高速アクセスを実現。
使いやすく美しいリバーホワイトデザイン。
USBポートに差すだけの簡単接続。
データの誤消去を防止するライトプロテクトスイッチ搭載。
添付ソフトウェアにより、パスワードによるデータ保護が可能。
USB延長ケーブル(約60cm)付き

高画質CCDを搭載したコンパクトボディで持ち運びに最適。
USB接続なのでセットアップが簡単。
マイクを内蔵しているため、映像と音を組み合わせたいビデオチャットも可能。

東芝がおすすめるMicrosoft® Windows® XP Professional


無線LAN対応地域 / ご注意 2004年7月現在

(IEEE802.11b/g)

オーストラリア、オーストリア、ベルギー、カナダ、デンマーク、フィンランド、フランス、ドイツ、アイスランド、アイルランド、イタリア、リヒテンシュタイン、ルクセンブルク、オランダ、ルウェー、ニュージーランド、ポルトガル、スペイン、スウェーデン、スイス、イギリス、アメリカ、ギリシャ、ブルガリア、ハンガリー、ヨルダン、オマーン、フィリピン、ポーランド、シンガポール、スロバキア、日本

本製品は、上記における国 / 地域の無線規格を取得しております。これらの国 / 地域以外では使用できません。対応国 / 地域以外では無線通信機能をOFFにしてください。

無線の電波の通信距離は、壁の材質・見通し、障害物、設置環境、ソフトウェア、または電圧状況など使用環境の条件により異なります。隣接する部屋でも通信できないことがあります。通信距離についての保証はできませんのでご了承ください。またこれらの状況のため、通信速度の低下や通信不能などの影響を受ける場合があります。異なる規格の通信を同時におこなうことはできません。



PCリサイクルマークがついた東芝製PCは排出時に新たな回収再資源化料金のご負担なく引き取ります。

【受付窓口】
東芝dynamobookリサイクルセンター

【回収お申し込み方法】
東芝ホームページよりお申し込みの場合
ホームページ: <http://dynamobook.com/pc/eco/recycle.htm> (24時間受付)
電話にてお申し込みの場合
東芝dynamobookリサイクルセンター TEL: 043-303-0200
受付時間: 10:00 - 17:00 (月 - 金) (土・日・祝日、当社指定の休日を除く)
FAX: 043-303-0202 (24時間受付)

バッテリーのリサイクルにご協力ください。

東芝は資源有効利用促進法に基づき小型二次電池(充電式電池)の回収・再資源化の促進をおこなっております。使用済みの取り外し可能な充電式電池は電器店などに設置している「充電式電池リサイクルBOX」に入れてください。無料回収いたします。詳細は<http://www.jbrcc.com>

無線LANに関するご注意

この機器の使用周波数帯は 2.4GHz帯です。この周波数は電子レンジ等の産業・科学・医療機器のほか、他の同種無線局、工場や製造ラインなどで使用されている免許を要する移動体識別用の構内無線局、免許を要しない特定小電力無線局、アマチュア無線局等(以下「他の無線局」と略す)が運用されています。



無線LAN

- この機器を使用する前に、近くで「他の無線局」が運用されていないことを確認してください。
- 万一、この機器と「他の無線局」との間に電圧干渉が発生した場合には、速やかにこの機器の使用チャンネルを変更するか、使用場所を変えるか、または機器の運用を停止し(電波の放射を停止)してください。
- その他、電圧干渉の事例が発生した場合など何かお困りのことが起きたときは、東芝PCダイヤルへお問い合わせください。

モデム 内蔵モデム対応地域 2004年7月現在

カナダ、アメリカ、オーストラリア、ベルギー、デンマーク、フィンランド、フランス、ドイツ、イタリア、オランダ、ルウェー、ポルトガル、スペイン、スウェーデン、スイス、ロシア、イギリス、ギリシャ、スロバキア、スロベニア、チェコ、ハンガリー、ポーランド、ルーマニア、アイスランド、アイルランド、エストニア、ブルガリア、マルタ、ラトビア、リトアニア、ルクセンブルク、南アフリカ、モロッコ、エジプト、イスラエル、クウェート、レバノン、オマーン、サウジアラビア、トルコ、U.A.E.、オーストラリア、ニュージーランド、パプアニューギニア、インドネシア、マレーシア、パキスタン、フィリピン、シンガポール、スリランカ、タイ、韓国、中国、台湾、香港、ブラジル、アルゼンチン、メキシコ、日本

サポート&サービス

東芝PC総合情報サイト『dynamobook.com』

<http://dynamobook.com/>

インターネットで製品情報、プロモーション情報、サポート情報などの最新の情報がご覧いただけます。また、お客様登録もできます。

東芝PC集中修理センター

<http://dynamobook.com/assistspc/pcfix.htm>

修理のご依頼はWeb・TEL・FAXで、ピックアップサービス(引き取り・梱包から修理、お届け)までご利用ください。

フリーダイヤル 0120-86-9192 受付時間 / 9:00 - 17:30 (祝日、特別休日を除く)
(海外・携帯電話などで上記電話番号に接続できない場合には、TEL: 043-278-8122、FAX: 043-278-8137に連絡してください。)

PC i-repairサービス(インターネット修理サービス)

サービス拡大! 365日24時間修理申し込みOK、ピックアップサービス時間指定OK(携帯サイトからは指定できません)、修理料金のクレジットカード決済OK(VISAカード、マスターカード、JCBカードのみ)

当センターのホームページアドレス/ 上記アドレスまたは、携帯サイト(i-mode / Vodafone live! / Ezweb) <http://pcrepair.jp> から修理のご案内、ご注文には(Q&A)、修理お申し込み、予約、修理状況お問い合わせ(見積り・納期)、修理規約などをご利用いただける便利なサービスです。
*本サービスは当センターに直接修理をお申し込みのお客様へのサービスです。

東芝PCダイヤル

ナビダイヤル **0570-00-3100** (サポート料無料)

あらかじめ「お客様登録」をおこなっていただきますよう、よろしくお願いいたします。
*受付時間 / 9:00 - 19:00 (年中無休)

システムメンテナンスのため、サポートを休止させていただく場合がございます。
海外からの電話、携帯電話などで上記電話番号に接続できないお客様、NTT以外とマイラインプラスをご契約のお客様は、TEL: 043-298-8780で受け付けております。

ご注意:

(1) ナビダイヤルでは、お客様からの電話は全国6カ所(千葉市、大阪市、名古屋市、福岡市、仙台市、札幌市)の最寄り地点に自動的に接続されます。
(2) ナビダイヤルでは、ダイヤル後に通話区間料金のアナウンスが流れます。これはお客様から全国6カ所の最寄りの地点までの通常通話料金で、サポート料金はではありません。(サポート料金は無料です。)

(3) ナビダイヤルでは、NTT以外とマイラインプラスをご契約の場合でも、自動的にNTT回線を使用するようになりますので、あらかじめご了承ください。

いろいろ調べてわからないときは、ぜひお電話ください。毎月寄せられる数万件におよぶお問い合わせをデータベース化、専門スタッフが迅速でわかりやすい回答を提供します。

東芝PCテクノセンタ お持ち込み修理依頼は「東芝PC工房」へ

電話では説明しにくい疑問は、お客様自身にPCをお持ち込みいただき、実機を触りながら専門スタッフが対面でサポートいたします。お持ち込み修理は併設の「東芝PC工房」でお受けいたします。

東京 TEL: 03-3257-3100
1101-0021 東京都千代田区外神田 1-8-13 東芝秋葉原ビル1F
営業時間 10:00 - 18:30 電話受付 10:15 - 12:00 13:00 - 18:15 (毎週水曜日・祝日・月末最終日・当社指定の休日は除く)

大阪 TEL: 06-6644-2281
556-0006 大阪府大阪市浪速区日本橋東 1-10-10 東芝日本橋ビル1F
営業時間 10:00 - 18:30 電話受付 10:15 - 12:00 13:00 - 18:15 (毎週水曜日・祝日・月末最終日・当社指定の休日は除く)

電話番号、FAX番号は、お間違いのないよう、よくお確かめの上おかけください。

PCの再セットアップについて
ハードディスクに保存されているリカバリ用データは、市販のCD/DVDディスクに保存してリカバリのCD/DVDを作成することができますが、万が一データ破壊および誤って消去した際は、リカバリ用CD/DVDを「東芝テクノセンタ」で販売しておりますのでお問い合わせください。

海外保守サポート(制限付き) 『ILWK International Limited Warranty』

日本国内で購入された対象PCを海外でご使用になる場合、保証期間中に所定の地域で、「保証書」に記載の無料修理規定および制限事項・確認事項の範囲内で日本への引き取り修理サービス、または一部地域での現地修理サービスをご利用いただけます。日本への引き取り修理サービスにおいては、修理の引き取りから開通手続き、修理済み製品のお届けまでをすべて代行いたします。さらにその際かかる関税ならびに輸送費も当社にて負担いたします。

海外保証対象地域 世界36地域 2004年7月現在

カナダ、米国、アイスランド、アイルランド、イギリス、イタリア、オーストラリア、オランダ、ギリシャ、スイス、スウェーデン、スペイン、チェコ、デンマーク、ドイツ、ルウェー、ハンガリー、フィンランド、フランス、ベルギー、ポルトガル、モロッコ、リヒテンシュタイン、ルクセンブルク、南アフリカ、オーストラリア、ニュージーランド、インドネシア、韓国、シンガポール、タイ、中国、台湾、香港、フィリピン、マレーシア

当社製品は、世界各国の規格を取得していないことにより、お持ち込みできない場合があります。製品のお持ち出し・お持ち込みはおお客様の責任となります。現地修理サービスで修理部品の到着に際しては、別途送料・通関手数料等がかかる場合は、お客様のご負担となります。お客様の取り扱いに起因する故障は、ILWKの対象外です。制限事項・確認事項の詳細については、dynamobook.comをご覧ください。

[著作権に関するご注意]

音楽、映像、コンピュータ・プログラム、データベースなどは著作権法により、その著作権および著作権者の権利が保護されています。こうした著作権を複製することは、個人的にまたは家庭内で使用する目的のみをおこなうことができます。左記の目的を超えて、著作者の了解なくこれを複製(データ形式の変換を含む)、改変、複製物の譲渡、ネットワーク上での配信をおこなうと、「著作権侵害」「著者人格権侵害」として損害賠償の請求や刑事処罰を受けることがあります。本製品を使用して複製などをなされる場合には、著作権法を遵守のうえ、適切なご使用を心がけていただきますよう、お願いいたします。

本カタログ掲載の製品の名称はそれぞれ各社が商標として使用している場合があります。Intel、Intel Inside、Intel Insideロゴ、Pentium、Intel Centrino、Intel Centrinoロゴ、Intel SpeedStepはアメリカ合衆国およびその他の国におけるインテル コーポレーション またはその子会社の商標または登録商標です。Microsoft、Windows、Outlook、Windows Media、Windowsロゴ、Windowsスタートロゴ、Officeロゴは、米国Microsoft Corporationの米国および他の国における登録商標または商標です。Windowsの正式名称は、Microsoft Windows Operating Systemです。Microsoft Corporationのガイドラインに従って画面写真を使用しています。Java、Sun、Sun Microsystemsは米国サンマイクロシステムズ社の子会社の国における登録商標または商標です。Adobe、AdobeロゴはAdobe Systems Incorporated(アドビシステムズ社)の商標です。駅ずばあは、(株)リアル研究所の登録商標です。「ホットスポット」はNTTコミュニケーションズの登録商標です。「Mzone」はNTTドコモの商標です。コンパクトフラッシュは、米国SanDisk Corporationの登録商標です。「駅ずばあ」(株) ConfigFree「LaLaVoice」は株式会社東芝の商標です。PCのハードディスクに記録されたデータは、「削除」や「フォーマット」をおこなった際には再生されることがあります。完全消去をおこなう場合は、専門業者に依頼し(有料)または、市販のソフトウェア(有料)などを使用してください。詳しくは<http://dynamobook.com/pc/eco/haikiti.htm> 本製品に使われているプロセッサ(CPU)の処理能力は、現状下によって違いがあらわれます。詳しくは<http://dynamobook.com/pc/catalog/register.htm> PC本体の補修用性能部品の最低有効期間は、製品発表日から6ヶ月です。付属品についてはお問い合わせは、株式会社「サービス」本社 TEL: 044-540-2574 まで、Microsoft「Windows」XP Professional対応ソフトウェアをお使いください。本製品で使用するソフトウェアおよび周辺機器のご購入に際しては、各ソフトウェアおよび周辺機器の販売元に動作をご確認ください。本製品は日本国のみをサポートとなります。写真はすべて本カタログ用で撮影したもので、実際の使用状況と異なる場合があります。また、写真の色は印刷のため、実際の製品の色と多少異なる場合があります。本カタログ中の画面はハドコ合成です。本カタログに記載された写真、内容および製品の仕様は改良のため予告なく変更することがあります。本製品に添付のマニュアル「取扱説明書」における「使用上の注意事項」にある記載内容を遵守せず、損害が発生した場合、当社では一切責任を負いかねますのであらかじめご了承ください。誤動作や故障により、本製品の記憶内容が変化・消失する場合がございますが、これによる損害、および本製品の使用不能により生じたお客様の損害については、当社は一切その責任を負いませんので、あらかじめご了承ください。大切なデータなどは、必ずお客様の責任のもと、普段からこまめにバックアップされるようお願いいたします。本製品の保証は、ハードウェア部分に適用されます。詳細は、同梱の保証書をご確認ください。修理や点検のとき、お客様が記憶させたデータやインストールしたソフトウェアが消去される場合があります。あらかじめご了承ください。プレインストールソフトは、市販のパッケージ製品とソフトの内容・マニュアル・その他添付ソフトにおいて一部異なる場合があります。時計用電池は一定期間使用しないと放電、時間設定がずれることがあります。無線通信についてはベースメール(医療機器)に影響を及ぼすおそれがあるため、病院など使用が禁止されている所では使用しないでください。このカタログのディスク容量は、1MB=1000×1000byte、1GB=1000×1000×1000byte換算値です。1MB=1024×1024byte、1GB=1024×1024×1024byte換算のものとは表記上同容量でも、実容量は少なくなりますのでご注意ください。本カタログに記載されている数値および表記は2004年7月現在のものです。




この印刷物が「再生紙」と環境にやさしい「植物性大豆油インク」を使用しています。



*当社は国際エネルギースタープログラムの参加事業者として、本製品が国際エネルギースタープログラムの基準を満たしていると判断します。



本製品は「EIT」PCグリーンラベル制度の審査基準(2004年度版)を満たしています。詳細はwebサイト <http://www.aita.or.jp> をご覧ください。

安全に関するご注意

正しく安全にお使いいただくために、ご使用前に必ず取扱説明書の「安心してお使いいただくために」等をよくお読みください。