

デジタイザーペン 取扱説明書

PADPN002



本書は、本製品の取り扱い方法
および注意事項について説明し
ています。

このたびは「デジタイザーペン」をお買い求めいただき、ありがとうございます。
「デジタイザーペン」(以降「本製品」といいます)は、Windows® タブレット
VT712シリーズ、REGZAタブレットAT703シリーズ用*1のデジタイザーペン
です。

*1: 対応機種など最新の情報は、東芝PC周辺機器情報サイト
(<http://www3.toshiba.co.jp/pc/peripheral/top.htm>)でご確認ください。

安心してお使いいただくために

お買い求めいただいた製品(本製品)をご使用いただく前に、必ず取扱説明書(本書)をお読みください。

本書には、ご使用の際の重要な情報や、お客様や他の人々への危害や財産への損害を未然に防ぎ、製品を安全にお使いいただくために、守っていただきたい事項が示されています。本書は、必要なときにすぐに参照できるように、お手元に置いてご使用ください。お子様がお使いになるときは、保護者のかたが取扱説明書をお読みになり、正しい使いかたをご指導ください。本書では、本製品を安全にお使いいただくための注意事項を次のように記載しています。

■表示の説明

表示	表示の意味
警告	“取り扱いを誤った場合、使用者が死亡または重傷(*1)を負うことが想定されること”を示します。
注意	“取り扱いを誤った場合、使用者が軽傷(*2)を負うことが想定されるか、または物的損害(*3)の発生が想定されること”を示します。

*1: 重傷とは失明やけが、やけど(高温・低温)、感電、骨折、中毒などで、後遺症が残るものおよび治療に入院・長期の通院を要するものをさします。

*2: 軽傷とは、治療に入院や長期の通院を要さないけが、やけど(高温・低温)、感電などをさします。

*3: 物的損害とは、家屋・家財および家畜・ペットなどにかかわる拡大損害をさします。

■図記号の例

図記号	図記号の意味
禁止	⊘は、禁止(してはいけないこと)を示します。 具体的な禁止内容は図記号の中や近くに絵や文章で示します。
指示	●は、指示する行為の強制(必ずやること)を示します。 具体的な指示内容は、図記号の中や近くに絵や文章で示します。

■免責事項について

- 地震、雷などの自然災害、火災、第三者による行為、その他の事故、お客様の故意または過失、誤用、その他異常な条件下での使用により生じた損害に関して、当社はいっさい責任を負いません。
- 本製品の使用または使用不能から生じた損害、逸失利益、および第三者からのいかなる請求などについて、当社はいっさい責任を負いません。
- 本製品に付属の取扱説明書の記載内容を守らないことにより生じた損害に関して、当社はいっさい責任を負いません。
- 当社が関与しない接続機器、ソフトウェアなどとの意図しない組み合わせによる誤動作やハングアップなどから生じた損害に関して、当社はいっさい責任を負いません。
- 記憶装置(ハードディスクなど)に記録された内容は故障や障害の原因にかかわらず保証いたしかねます。

- 本製品の仕様および外観は、改良のため予告なく変更することがあります。
- 本製品の保証条件は、付属している当社所定の保証書の規定をご覧ください。

安全上のご注意

本製品の取り扱いについて

警告

- 分解・改造・修理しない
故障、けがのおそれがあります。



分解禁止

- ビニール袋などの包装材料は乳幼児の手の届かないところに保管する
口に入れるなどして窒息のおそれがあります。



指示

注意

- めれた手で、替え芯の取り付け、取りはずしをしない
故障、腐食の原因となります。



禁止

- 替え芯や芯抜きは乳幼児の手の届かないところに保管する
飲み込むなどして窒息のおそれがあります。



指示

- 本製品で画面を強くたたいたりしない
画面を傷つけたり、故障の原因となります。



禁止

- ペン先を取り付けるときは、指をはさんだりしないよう注意する
指を傷つけるおそれがあります。



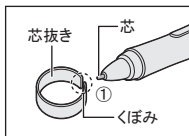
指示

ご使用上のお願い

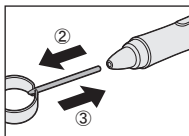
本製品の使用環境、保管場所および取り扱いについて

- 本製品は、デジタイザーペンの用途以外で使用しないでください。
- 次の使用環境条件の場所でご使用ください。
温度5~35°C、湿度20~80%(ただし、結露なきこと)
- 直射日光が当たる場所、しめ切った車の中、暖房機器の近くなど、温度が高くなるところに置かないでください。
故障、誤動作の原因となります。
- 極端に低温になるところに置かないでください。
故障、誤動作の原因となります。
- ほこりの多いところに置かないでください。
本製品についたほこりで画面を傷つけるおそれがあります。
- 急激な温度変化を与えないでください。
結露が生じ、故障、誤動作の原因となります。
- 本製品の上に物を乗せたり、物を落としたりしないでください。
破損、故障の原因となります。
- ペン先をディスプレイ上に強く押しつける、たたきつけるような使いかたをしないでください。また、ペンを使用する前に芯が短くなっていないかをご確認ください。
- ペン先、各ボタンおよびスイッチに必要な以上の荷重を加えると寿命が短くなったり、誤動作や故障につながるおそれがありますので、無理な力を加えないでください。
- ペン内部に水が入ったり、結露させると、誤動作の原因となりますのでご注意ください。
- ペンは精密部品によって構成されています。強い衝撃が加わると誤動作したり特性劣化につながりますので、落下などしないように取り扱いにご注意ください。
- 磁石、スピーカー、テレビ、磁気プレスレットなど磁気を発するものの近くで使用しないでください。
- 調整がずれたり、寿命が縮まる可能性がありますのでペンを分解しないでください。
- 化粧品や薬品がペンに付くと、外観や品質の劣化につながりますのでご注意ください。お手入れの際はアルコール、シンナー、ベンジンなど揮発性の液体は避け、シリコンクロスや乾いた布を使用してください。
- 曲がったり変形した芯を 사용합니다とペンが誤動作することがありますので、芯に無理な力を加えたり曲げたりしないでください。
- 芯はモデル(シリーズ)ごとに異なります。必ず使用するモデル用の芯をご使用ください。

- ・芯や芯抜きなどの小さな部品が、幼児などの口に入らないようにご注意ください。
- ・不特定多数のユーザーが使用するなど、上記内容を管理できないような環境で使用されて品質問題が発生した場合は、当社としては責任を負いかねます。
- ・デジタルペンの芯先端部の丸みがなくなってきたら、付属の芯抜きが毛抜きのようなもので芯を抜いて交換してください。芯がすり減って短くなり過ぎると、引き抜くのが難しくなります。芯が短くなり過ぎないうちに交換してください。



- ① 芯の先を芯抜きの丸いくぼみに合わせ、芯抜きではさむ
- ② 芯抜きを矢印の方向にまっすぐ引く
- ③ 替え芯を、丸くなっている方がペン先から外に出るような向きで、ペンにまっすぐ挿入する



- ・デジタルペーパーペン本体および替え芯は消耗品です。デジタルペーパーペン本体を破損した場合、替え芯を使い切った場合は、本製品を再度ご購入ください。

付属品の確認

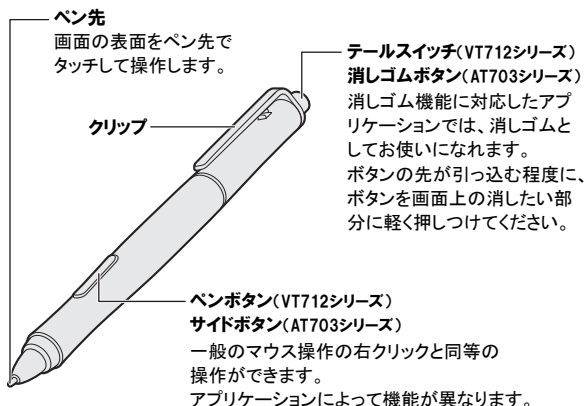
デジタルペーパーペン本体	:1本
替え芯 (Windows® タブレットVT712シリーズ用、グレー色)	:3本
替え芯 (REGZAタブレットAT703シリーズ用、白色)	:3本
芯抜き	:1個
取扱説明書 (本書)	:1枚

各部の名称と機能

■デジタルペーパーペンを使う前に

本製品付属の箱に、デジタルペーパーペン、替え芯、芯抜きが入っていますので取り出してください。替え芯、芯抜きはなくなさないよう大切に保管してください。購入時の状態では、VT712シリーズ用のグレー色の芯がセットされています。AT703シリーズで本製品を使用する場合は、AT703シリーズ用の白色の芯に取り換えてからご使用ください。

■デジタルペーパーペンをを使う



タッチ/タップ	ペン先で画面上のアイコンや項目にタッチします。
ダブルタッチ/ダブルタップ	ペン先で画面上のアイコンや項目にすばやく2回タッチします。
ドラッグ	画面上のアイコンや項目に1回タッチしたまま、ペン先をアイコンやフォルダからはなさずに目的の位置まで移動してからはなします。
長押し (ロングタッチ/ロングタップ)	ペンボタンを押しながらペン先で画面上のアイコンや項目にタッチします。 または、画面上のアイコンなどをタッチしたまま数秒おいて、はなします。タッチしたアイコンに対して、メニューなどが表示されます。
フリック	ペン先で画面を軽くはらうように動かします。
消去	対応しているアプリケーションのみ使用できます。 テールスイッチの先が引っ込む程度に、テールスイッチを画面上の消したい部分に軽く押しつけます。

■メモ

VT712シリーズの場合、ペンのペンボタンとテールスイッチの機能を、無効に設定することができます。

設定方法は、次のとおりです。

- ① スタート画面のタイルのない部分で、右クリックする
- ② [すべてのアプリ]をクリックする
- ③ [Windowsシステムツール]の[コントロールパネル]をクリックする
- ④ [ハードウェアとサウンド]→[ペンとタッチ]をクリックする
[ペンとタッチ]画面が表示されます。
- ⑤ [ペンのオプション]タブの[ペンボタン]で無効にしたい項目のチェックをはずす
ペンボタンの機能を無効にしたい場合は、[ペンボタンを使用して右クリックの操作をする]のチェックをはずしてください。
テールスイッチの機能を無効にしたい場合は、[ペンの上部を使用してインクを消去する(可能な場合)]のチェックをはずしてください。
- ⑥ [OK]ボタンをクリックする

仕様

製品名	デジタルペーパーペン
型番	PADPN002
外形寸法	φ約13mm*1、長さ約140mm*2
質量	約24g
使用環境条件	温度 5~35℃ 湿度 20~80%(ただし結露しないこと)

*1: ペンのクリップ部分を含まない寸法です。

*2: ペン先まで含めた寸法です。

廃棄について

本製品を廃棄するときは、地方自治体の条例または規則に従って処理してください。詳しくは各地方自治体に問い合わせてください。

お客様ご相談窓口のご案内

- 初期不良品につきましては、交換対応させていただきますが、修理対応はいたしておりません。

東芝PCあんしんサポート

技術的なご質問、お問い合わせをお受けいたします。

全国共通電話番号 **0120-97-1048** (通話料電話サポート料無料)

おかけいただくと、ガイダンスが流れます。
ガイダンスに従ってご希望の窓口該当する番号をプッシュしてください。

電話番号は、お間違えのないよう、ご確認の上おかけください。
海外からの電話、携帯電話、PHS、一部のIP電話および直取引線など回線契約によってはつながらない場合がございます。その場合はTEL 043-298-8780 (通話料お客様負担) にお問い合わせください。
ご相談の内容により、別のサポート窓口をご案内する場合がございます。

技術相談窓口受付時間: 9:00~19:00 (年中無休)

インターネットもご利用ください。

http://dynabook.com/assistpc/index_j.htm

■お願い

- ・本書の内容の一部、または全部を無断で転載することは禁止されています。
- ・本書の内容は、改善のために予告なしに変更することがあります。
- ・本書の内容について、万が一不可解な点や誤りなど、お気づきの点がございましたら「お客様ご相談窓口」までご一報ください。

■商標について

- ・本書に記載の商品の名称は、それぞれ各社が商標および登録商標として使用している場合があります。

デジタルペーパーペン取扱説明書

2013年 6月

A1版発行

GMH300223210



株式会社 **東芝** デジタルプロダクツ&サービス社

〒105-8001 東京都港区芝浦一丁目1番1号

<http://www3.toshiba.co.jp/pc/peripheral/top.htm>

© 2013 TOSHIBA CORPORATION ALL RIGHTS RESERVED

無断複製および転載を禁ず