

## ConfigFree アップデート手順A

対象機種以外にはご使用になれませんので、ご注意ください。  
管理者権限でログインして行ってください。

### モジュールのダウンロード

1. 全てのモジュールをハードディスクの任意の場所にダウンロードします。
2. ダウンロードしたモジュールをエクスプローラ等からダブルクリックして実行します。  
解凍先フォルダが表示されるので、そのまま[OK]をクリックします。  
全てのモジュールを同じように実行して解凍してください。  
c:\temp\cfg200フォルダが作成され、その中にモジュールが解凍されます。

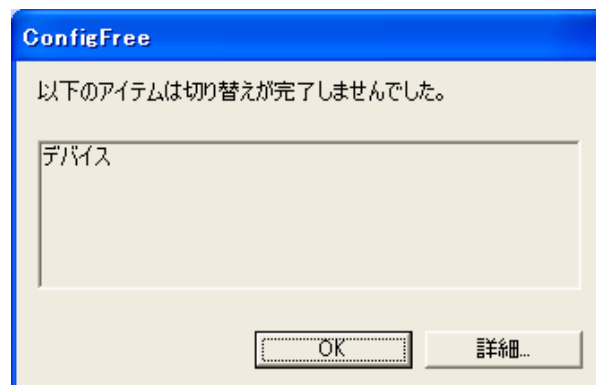
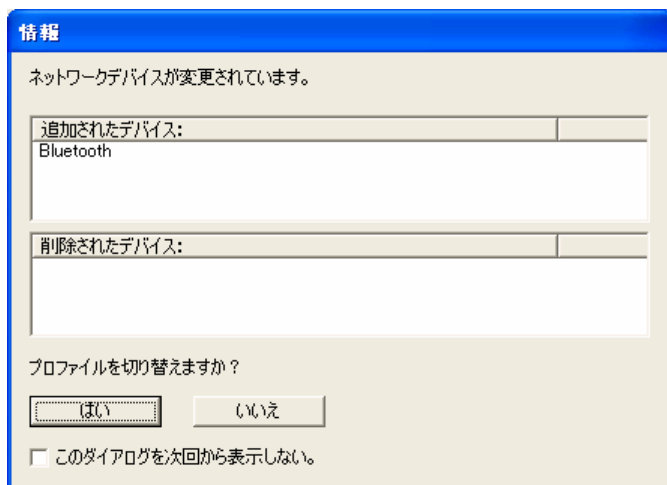
### アップデート手順

1. [スタート]ボタン [ファイル名を指定して実行]をクリックします。
2. 名前のボックスに c:\temp\cfg200\setup.exe と入力し、[OK]ボタンをクリックします。
3. 「ConfigFree Setup Program」画面が表示されたら、[インストール]アイコンをクリックします。
4. 「メンテナンスセットアップようこそ」画面が表示されたら、「アップデート」を選択して[次へ]ボタンをクリックします。
5. 「カスタムセットアップの選択」画面では、インストール後の処理を選択します。  
タスクトレイに常駐させたい場合は、「タスクトレイに常駐する」にチェックを入れます。  
(インストール後でもConfigFree起動時の画面で「タスクトレイに常駐する」チェックボックスでON/OFFができます。)  
[次へ]ボタンをクリックすると、アップデートが始まります。
6. 「メンテナンスの完了」画面が表示されたら、[完了]ボタンをクリックして作業は終了です。

<<注意事項>>

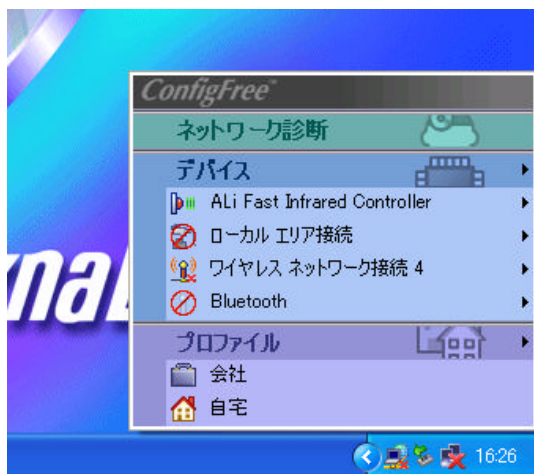
**Bluetooth内蔵マシンで、ConfigFree V1.0からV2.0へアップデートした場合**

ConfigFree V1.0で作成したプロファイルをV2.0へアップデート後、プロファイルの切り替えを実行しようとすると、以下のようなダイアログが表示されます。(V2.0で新規に作成したプロファイルではこのダイアログは表示されません。)

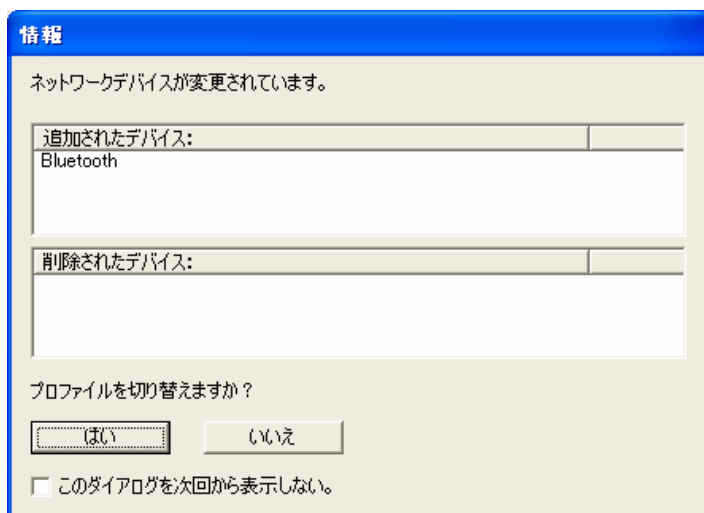


以下の手順でプロファイルを上書きすると、上記ダイアログを出さずにプロファイルの切り替えができます。

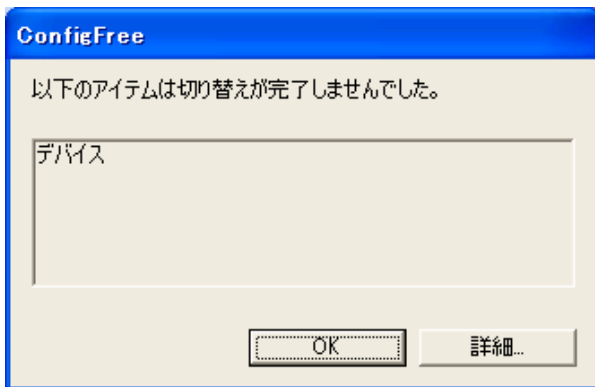
1. 例えば“会社”、“自宅”の2つのプロファイルが存在した状態でConfigFree V2.0へアップグレードした場合、ConfigFreeのトレイアイコンをクリックすると以下のような画面になります。



2. “会社”プロファイルをクリックし、以下のダイアログが表示されたら[はい]ボタンをクリックします。



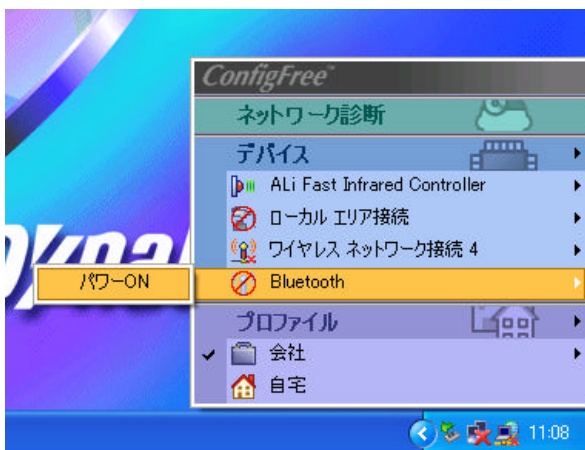
3. プロファイル切り替え後、以下のダイアログが表示されます。[OK]ボタンをクリックします。



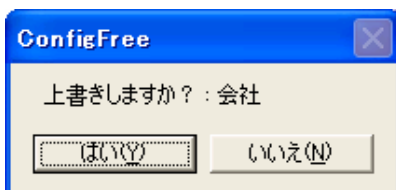
4. “会社” プロファイルのサブメニューの[上書き]をクリックします。



(この際、“会社” プロファイルに新しくBluetoothのON/OFF情報が追加されます。必要に応じてConfigFreeのメニューからBluetoothのON/OFFを設定後、上書きしてください。)



5. 以下のダイアログが表示されます。[はい]ボタンをクリックします。



以上の手順で“会社” プロファイルが上書きされ、情報ダイアログを出さずにプロファイルの切り替えができるようになります。“自宅” プロファイルも、同様の手順で上書きしてください。

以上