

256GB SSD\*搭載モデルを選択可能。  
第7世代 インテル® CPUと、  
充実したインターフェースを搭載。

## EQUUM エキアム 4110



※画面はハズコム合成です。  
※画面は実際のイメージとは異なる場合があります。  
※ディスプレイは別売です。

### 高性能

OS

Windows 10 Pro 64ビット



第7世代 インテル® CPUを搭載し、高性能でビジネスをサポート

- インテル® Core™ i7-7700 プロセッサ  選択可能
- インテル® Core™ i5-7500 プロセッサ  選択可能
- インテル® Core™ i3-7100 プロセッサ  選択可能
- インテル® Celeron® プロセッサ G3930  選択可能



※本製品に使われているプロセッサ(CPU)の処理能力は、お客様の本製品の使用状況によって異なります。

万が一の備えにデータストレージとしての使用も可能

ハードディスク2基搭載モデル  選択可能

2基のハードディスクのうち、1基をシステム用として、もう1基をデータストレージとして使用することにより、万が一のシステムトラブルの際も、データの被害を最小限にとどめることが可能になります。

高速・低消費電力

高速 256GB SSD\*搭載モデル  選択可能

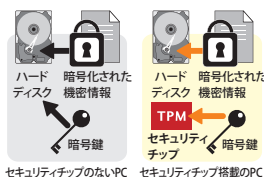
データ処理速度、堅牢性、省電力性能などにおいて圧倒的なパフォーマンスを発揮する256GB SSD\*搭載モデルを選択できます。

### セキュリティ

データ暗号化の「鍵」を専用チップで厳重管理

TPMセキュリティチップ

通常のPCでは、暗号化されたデータと暗号化の「鍵」の両方をHDD/SSDに保存しています。TPMセキュリティチップを搭載するPCでは、暗号化されたデータがHDD/SSD上の仮想ドライブに保存され、暗号化の「鍵」は専用チップで厳重に保管されます。万が一、HDD/SSDを抜かれ別のPCでアクセスされても「鍵」が取り出せないため解読は困難です。



トリプルパスワードによる個人認証で、PCへの不正アクセスを防止

BIOS・HDD・OSパスワード

データ実行防止機能

Execute Disable Bit機能

ワイヤーによる物理的なロックでPCを固定し盗難を抑止

セキュリティロック・スロット

※別途、市販のワイヤーをご用意ください。

メールやインターネット経由でのウイルス感染防止

「ウイルスバスタークラウド™ 90日版」

HDD/SSDの全データを上書き消去でPCの廃棄や譲渡の際も安心

「ハードディスクデータ消去機能」

※ご使用になったEQUUMを廃棄・譲渡する際には、お客様の責任でハードディスクに記録された全データを標準搭載の「ハードディスクデータ消去機能」を利用して消去することを強くおすすめします。詳細はdynabook.com (https://dynabook.com/pc/eco/haiki.htm)「パソコンの廃棄・譲渡時のハードディスク上のデータ消去に関するご注意」をご覧ください。

### 充実したインターフェース

背面に2基搭載

USB 3.0コネクタ×2

さまざまな機能拡張が可能

PCI Express×1スロット

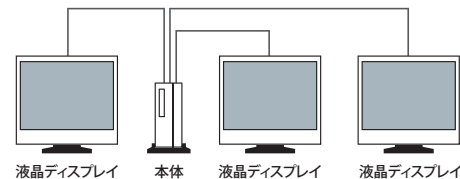
表示性能を向上させる高速インターフェース

PCI Express×16スロット

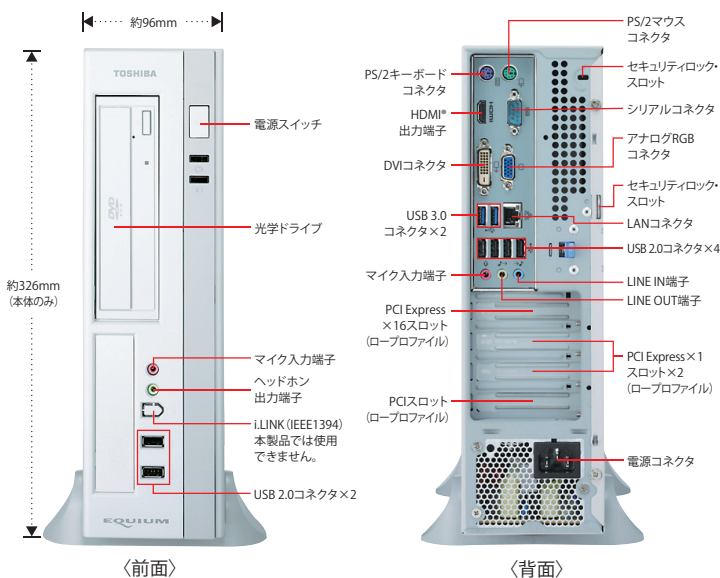
表示画面の拡張による作業効率アップ

3画面出力機能

DVIとアナログRGB、HDMI\*出力のそれぞれのコネクタを使用し、3つのディスプレイに別々の画面を表示することで作業効率の向上が図れます。



※接続には各種市販のケーブルが必要です。



\*SSDはソリッドステートドライブ(Solid State Drive)の略称であり、フラッシュメモリを記録媒体とするドライブです。本カタログ掲載の製品の価格には、配送費、設置調整費、使用済み製品の引き取り費などは含まれておりません。

■ハードウェア ベースモデル仕様表。□部分はカスタムメイドサービスで選択できます。

型番	PE41136E321A1	PE41134E221A1	PE41134E221A1	PE411393B21A1	PE41129MB21A1
本体標準価格	301,000円(税抜)	266,000円(税抜)	256,000円(税抜)	236,000円(税抜)	206,000円(税抜)
プレインストールOS	Windows 10 Pro 64ビット (※1)(※2)				
CPU	インテル® Core™ i7-7700 プロセッサ	インテル® Core™ i5-7500 プロセッサ	インテル® Core™ i3-7100 プロセッサ	インテル® Celeron® プロセッサ G3930	
動作周波数	3.60GHz インテル® ターボ・ブースト・テクノロジー 2.0対応:最大4.20GHz	3.40GHz インテル® ターボ・ブースト・テクノロジー 2.0対応:最大3.80GHz	3.90GHz	2.90GHz	
キャッシュメモリー	3回キャッシュ	8MB	6MB	3MB	2MB
チップセット	インテル® B150 Expressチップセット				
メモリ	標準/最大 4GB(4GB×1)/16GB(※3) +30,000円(税抜)				
メモリー専用スロット	PC3L-12800(DDR3L-1600)対応 SDRAM,デュアルチャネル対応(※5)				
メモリー使用容量	4スロット(ベースモデルで1スロット占有)(※5)				
ビデオRAM(※6)	メモリ4GB搭載時:最大2,127MB(メインメモリと共用)				
グラフィック	インテル® HD グラフィックス 630(CPUに内蔵)			インテル® HD グラフィックス 610(CPUに内蔵)	
表示機能	●DVI:1,920×1,200ドット,1,920×1,080ドット,1,600×1,200ドット,1,680×1,050ドット,1,600×900ドット,1,280×1,024ドット,1,440×900ドット,1,366×768ドット,1,024×768ドット,800×600ドット/1,677万色 ●HDMI*:最大1,920×1,080ドット/1,677万色 ●アナログRGB:1,920×1,200ドット,1,920×1,080ドット,1,600×1,200ドット,1,680×1,050ドット,1,600×900ドット,1,280×1,024ドット,1,440×900ドット,1,366×768ドット,1,024×768ドット/1,677万色				
キーボード	本体分離型キーボード(109キー、JIS配列準拠、PS/2接続)				
マウス	USB光学式マウス(スクロール機能付き)				
HDD/SSD(※9)	3.5型500GB(7,200rpm, Serial ATA/S.M.A.R.T.対応)	2.5型500GB×2(5,400rpm, Serial ATA/S.M.A.R.T.対応)	2.5型500GB(5,400rpm, Serial ATA/S.M.A.R.T.対応)	2.5型500GB(5,400rpm, Serial ATA/S.M.A.R.T.対応) +26,000円(税抜)	
補助記憶装置(固定式)	256GB SSD(Serial ATA対応/SMART対応) +16,000円(税抜)				
光学ドライブ	DVD-ROMドライブ DVDスーパーマルチドライブ(2層書き込み) +15,000円(税抜)				
拡張スロット(※10)	●PCIスロット×1(ロープロファイル 167.64(奥行)×64.41(幅)mm)以下 ●PCI Express×1×2(ロープロファイル 167.64(奥行)×64.41(幅)mm)以下 ●PCI Express×1×1(ロープロファイル 167.64(奥行)×64.41(幅)mm)以下				
サウンド機能(※11)	インテル® ハイ・デフィニション・オーディオ準拠、PCM録音・再生機能、MIDI音源機能(OS標準)				
インターフェース	LINE IN×1, LINE OUT×1, マイク入力×2, ヘッドホン出力×1				
インターフェース	シリアル(RS-232C 9ピンD-sub, 非同期115,200bps(ハードウェア仕様)、16550A互換)×1, HDMI*出力端子×1(※12)、アナログRGB(15ピンD-sub3段)×1(※12)、デジタルRGB/DVI-D仕様準拠、24ピン×1(※12)、キーボード(PS/2タイプ、6ピンDIN)×3、マウス(PS/2タイプ、6ピンDIN)×1, USB 2.0(前面×2, 背面×4)(※13)、USB 3.0(背面×2)(※14)、LAN(RJ45)×1				
通信機能	LAN 1000Base-T/100Base-TX/10Base-T(自動認識、Wake-up on LAN対応)				
セキュリティ機能	BIOSパスワード、HDD/ドライブ TPM (TCG Ver.2.0準拠)				
セキュリティチップ	TPM (TCG Ver.2.0準拠)				
障害管理機能	S.M.A.R.T.対応				
省電力機能	ディスプレイ制御、HDD/SSD制御、CPU制御、ハイバネーション機能、スリープ機能				
電源	AC100V, 50/60Hz(※15)				
標準消費電力(※16)(最大)	約22W(250W)	約17W(250W)	約19W(250W)	約16W(250W)	約17W(250W)
省エネに基づいたエネルギー消費効率(※17)	省エネ対象外				U区分0.057(AAA)
環境性能レーティング(※18)	☆☆☆V13				
環境条件	温度10~35℃、湿度20~80%(ただし結露しないこと)(※19)				
外形寸法(※20)	約96.0(幅)×422.0(奥行)×326.0(高さ)mm(※21)				
質量	約6.5kg				
主な付属品	キーボード、USB光学式マウス、電源コード、取扱説明書(マニュアル)、保証書、縦置きスタンド 他				
リカバリ	HDDリカバリ(Windows 10 Pro 64ビット)(※22)/リカバリメディア(Windows 10 Pro 64ビット)				
保証	1年保証(出張修理)				
主なアプリケーション	Microsoft Office Home & Business 2019 +42,900円(税抜)	Microsoft Office Home & Business 2019			+42,900円(税抜)

※1.プレインストールされているOSをサポートします。 ※2.Windows 10のバージョンアップに伴って、一部のデバイスや機能が正しく動作しなくなる可能性があります。 ※3.あらかじめ1スロットに4GBのメモリが装着されています。16GBに拡張するためには、4GBのメモリ(別売)を3枚装着してください。取り付けることができるメモリ容量は4つのスロットを合わせて最大16GBまでです。 ※4.あらかじめ2スロットに4GBのメモリが2枚装着されています。16GBに拡張するためには、4GBのメモリ(別売)を2枚装着していただくことができます。メモリ容量は2つのスロットを合わせて最大16GBまでです。 ※5.メモリを特定のスロットに2枚装着した場合、デュアルチャネルに対応します。容量が異なるメモリを装着した場合は、少ないメモリに合わせた容量までデュアルチャネル動作となり、容量差分がシングルチャネル動作となります。 ※6.ビデオRAM容量はコンピュータのメインメモリに依存します。 ※7.グラフィックアクセラレーターの性能やサポートされるデバイスや機能は、PCのモデルごと異なります。 ※8.解像度および表示色数は、接続する表示装置の表示能力により異なります。少ないメモリに合わせた容量までデュアルチャネル動作を行います。 ※9.HDD/SSDの容量は1GBを10個バイトで算出しています。すべての領域はNTFSで設定されています。 ※10.増設するカードによっては認識できない場合があります。 ※11.音の再生には、外部アンプと外部スピーカーが必要です。 ※12.アナログRGBコネクタ、DVIコネクタ、HDMI\*コネクタを使用し3面出力ができます。 ※13.USB 1.1/2.0対応。ただし、USB対応周辺機器すべてを動作を保障するものではありません。 ※14.USB 1.1/2.0/3.0対応。ただし、USB対応周辺機器すべてを動作を保障するものではありません。 ※15.UPS(無停電電源装置)を使用する場合は、常時正弦波出力タイプを必ず使用してください。 ※16.OS起動後、アイドル状態、周辺機器接続時の消費電力です(モニター、キーボード、マウス、LANは接続)。 ※17.エネルギー消費効率とは、省エネ法で定められた測定方法により、測定された消費電力を省エネ法で定める理論消費電力(単位:ワット)で除したものです。2011年度基準で表示しております。省エネ基準達成率の表示値は達成率100%以上200%未満、AAIは達成率200%以上500%未満、AAAは達成率500%以上を示します。 ※18.環境性能レーティング(エネルギー)とは、加算項目の達成状況に応じて格付けしたものです。☆☆☆は達成率35%未満、☆☆は35%以上70%未満、☆☆☆は70%以上を示します。 ※19.環境条件に示している温度範囲は、性能を保障するものではありません。 ※20.縦置きスタンド、ゴム足および突起部含まず。 ※21.縦置きスタンドを含む外形寸法は、約156.0(幅)×433.0(奥行)×341.0(高さ)mmになります。 ※22.HDD/リカバリを行う場合はプレインストールOSに復元されます。 ※カスタムメイドサービスで選択していただく構成によって、値は異なります。 ※納期・価格などの詳細につきましては営業担当までお問い合わせください。

## ■ソフトウェア

★印のソフトウェアのみ、当社でサポートを行っています。その他のソフトウェアのサポートに関しては、ソフトウェア製造元各社でサポートを行っているため、付属の取扱説明書またはオンラインマニュアルをご覧ください。

○…プレインストール ……プレインストール(セットアップが必要)

OS	Windows 10 Pro 64ビット	
インターネット/通信	インターネット閲覧	Microsoft Edge
		Internet Explorer 11
	Webフィルタリング	「フィルター」 for マルチデバイス(30日版) 注1)注2)
	ウイルス検索/駆除	ウイルス対策クラウド、90日版 注2)注3)
セキュリティ	データ消去	ハードディスクデータ消去機能
	プレーヤー	Windows Media Player 12
マルチメディア	リカバリメディア作成	dynabookリカバリメディアクリエーター 注4)注5)
	ユーザー登録	dynabookお客様登録
その他ユーティリティ	PC基本情報表示	dynabookシステム情報
	データ移行	PC引越ナビ

注1) 無料使用期間はご使用開始日より30日間です。無料使用期間が過ぎますと、設定がすべて解除されフィルタリング機能がご使用できなくなります。無料使用期間中に有料にて正規サービスをお申し込みいただくことで、継続して使用することができます。一部の通信ソフトウェアや他のフィルタリングソフトウェアと併用してご使用できる場合があります。注2) 体験版/試用版のソフトウェアは、一部通信と仕様が変わっており、機能に制限がある場合があります。注3) ウィルス定義ファイルおよびファイアウォール規格は、最新のウィルスやフォーム、スピアウェア、クックッキングなどからコンピュータの保護を高めるために、常に最新のものをリアルタイムでアップデートする必要があります。なお無料の更新サービスは使用開始から90日間です。90日を経過するとウイルスチェック機能を含めて、すべての機能がご使用できなくなります。ウイルスチェックがまったく行われなくなるため、あらかじめ更新期間切れ前に有料の正規サービスへ登録するか、他の有効なウイルス検索ソフトを導入してください。注4) DVDスーパーマルチドライブを選択した場合、CD/DVDメディアへの書き込みが可能です。注5) USBフラッシュメディアへの書き込みに対応しています。 ※ソフトウェアによっては、使用にあたりセットアップが必要となる場合があります。 ※プレインストールソフトウェアは市販のパッケージ製品とソフトウェア内容、取扱説明書(マニュアル)、その他付属ソフトウェアにおいて一部異なるものがあります。 ※同じ名称のソフトウェアでも、搭載するモデルや時期、バージョンによって内容が異なる場合があります。

## ■カスタムメイドサービスでアプリケーションを選択した場合

Microsoft Office Home & Business 2019 (ストア版)			
ワープロ	Microsoft Word 2019	プレゼンテーション	Microsoft PowerPoint 2019
表計算	Microsoft Excel 2019	メール/情報管理	Microsoft Outlook 2019

\* 初回起動時にライセンス認証が必要となります。

## ■オプション一覧

製品名	型番	価格
USB光学式マウス	PAMOU005	価格はすべてオープン価格です。なお、オープン価格の製品は標準価格を定めておりません(2019年2月現在)。

## ■光学ドライブ仕様 □はカスタムメイドサービスで選択できます。

ドライブ	DVDスーパーマルチドライブ(DVDR-L2層書き込み対応)(※2)	DVD-ROMドライブ(※3)	DVD-ROMドライブ(※3)(※4)
読み出し(※1)	CD-ROM 最大24倍速 DVD-ROM 最大8倍速	最大24倍速 最大8倍速	最大48倍速 最大16倍速
書き込み/書き換え	CD-R 最大24倍速 CD-RW(マルチスピード) 最大4倍速 High Speed対応CD-RW 最大10倍速 Ultra Speed対応CD-RW 最大16倍速	— — — —	— — — —
	DVD-R 最大8倍速 DVD-R DL(※5) 最大6倍速 DVD-RW 最大8倍速 DVD+R 最大8倍速 DVD+R DL 最大6倍速 DVD+RW 最大8倍速 DVD-RAM(※6) 最大5倍速	— — — — — — —	— — — — — — —
読み出し対応フォーマット(※1)	DVD-ROM、DVD-Video(※7)、DVD-R、DVD-RW、DVD-RAM(※6)、DVD-R DL(※5)、DVD+R、DVD+RW、DVD+R DL、音楽CD、CD-ROM、CD-R、CD-RW、マルチセッション(PhotoCD、CDエクストラ)		

※1.対応フォーマットによっては再生ソフトウェアが必要場合があります。 ※2.12cm/8cmディスク対応、Serial ATA接続、Serial ATA接続、アンダーランエラー防止機能付き。 ※3.12cm/8cmディスク対応、Serial ATA接続。 ※4.8cmディスクを使用する場合は、本体を横置きにしてください。 ※5.DVD-R DL(DVD-R Dual Layer)は、Formatでの読み出し/書き込みをサポートしていません。 ※6.2.6GB、5.2GBのDVD-RAMディスクは使用できません。また、カートリッジの取りはしできないディスクは使用できません。 ※7.DVD-Videoの再生はRegionコードに「ALL」のソフトウェアを使用してください。 ※映像によっては、コマ落ちするケースがあります。 ※本ドライブは、各種ディスクの種類や特性に応じた速度を選択して読み出し/書き込みを行います。ディスクによっては最大速度での読み出し/書き込みができない場合もあります。



https://dynabook.com/pc/eco/j/moss/index.html

「RoHS指令」、「Mossグリーンマーク」全モデル適合



表示を正しく  
家電公取協会

●Intel、インテル、Intelロゴ、Celeron、Celeron Inside、Core Inside、Intel Core、Intel Inside、Intel Insideロゴは、アメリカ合衆国および/またはその他の国における Intel Corporation またはその子会社の商標です。●Microsoft、Windows、米国Microsoft Corporationの米国およびその他の国における登録商標または商標です。●TREND MICRO、ウイルスバスタークラウドは、トレンドマイクロ株式会社の登録商標です。●フィルタは、デジタルアーツ株式会社の登録商標です。●HDMI、HDMIロゴは、米国およびその他の国におけるHDMI Licensing Administrator, Inc.の商標または登録商標です。●その他の本カタログに記載されている社名・商品名・サービス名などは、それぞれが各社が商標として使用している場合があります。●PCのハードディスク、SSDに記録されたデータは、「削除」や「フォーマット」を行っていただければ再生されることがあります。完全消去を行う場合は、本製品に搭載されている「ハードディスクデータ消去機能」を使用するか、専門業者に依頼(有料)していただく。詳しくはhttps://dynabook.com/pc/eco/haiki.htm ■本製品に使われているプロセッサ(CPU)の処理能力は、お客様の本製品の使用状況によって異なります。詳しくはhttps://dynabook.com/register.htm ■PC本体の補修用性能部品最低保有期間は、製品発表月から6年6か月です。■本製品には、有寿命部品(HDD/バッテリー、SSD、冷却ファンなど)が含まれています。交換時の目安は、使用頻度や使用環境(温度など)などの条件により異なりますが、本製品を通常使用した場合、1日に約8時間、1ヵ月に25日のご使用で約5年です。24時間を超えるような長時間連続使用など、ご使用状況によっては早期にあるいは製品の保証期間中でも部品交換(有料)が必要となります。一般社団法人 電子情報技術産業協会「パソコンの有寿命部品の表記に関するガイドライン」(http://home.jeita.or.jp/page\_file/20110511155520\_FuLZW1JpDj.pdf) ■ Windows 10 対応にご使用ください。本製品で使用するソフトウェアは、本製品の保証に際しては、各ソフトおよび周辺機器の購入に際しては、各ソフトおよび周辺機器の販売元の動作をご確認ください。■写真はすべて本カタログ用に撮影したもので、実際の使用状況と異なる場合があります。■本カタログの画面は16:9で撮影しています。■本カタログに記載された内容および製品は改良のため予告なく変更されることがあります。■誤操作や故障により、本製品の記憶内容が変化/消失する場合がございますが、これによる損害、および本製品の使用不能により生じたお客様の損害については、当社はいったいその責任を負いませんので、あらかじめご了承ください。大切なデータなどは、必ずお客様の責任のもと、昔から大切にバックアップされるようお願いいたします。■本製品の保証は、ハードウェアだけに適用されます。詳細は、付属の保証書をご確認ください。■修理や点検のとき、お客様が記憶させたデータやインストールしたソフトウェアが消去される場合があります。あらかじめご了承ください。■プレインストールの市販のソフトウェア製品とソフトウェアの内容、取扱説明書/その他付属ソフトウェアにおいて一部異なるものがあります。■時計用電池は一定期間使用しないと放電、時間設定がされること、システム設定が初期化されることがあります。■本製品に付属の取扱説明書における注意事項に関する取扱内容を守らず、損害が発生した場合、当社ではいっさい責任を負いかねますのであらかじめご了承ください。■本カタログに記載のディスク容量は、1MB=1000×1000byte、1GB=1000×1000×1000byte換算値です。1MB=1024×1024byte、1GB=1024×1024×1024byte換算のものとは表記上同容量でも、実容量は少なくなりますのでご注意ください。■本カタログに記載されている数値および表記は2019年2月現在のものです。

# Dynabook株式会社

〒135-8505 東京都東区豊洲5-6-15(NBF豊洲ガデンフロント)

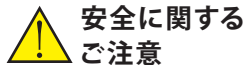
本カタログ掲載商品のご購入に関するご相談はこちらまで

dynabook あんしんサポート (受付時間) 9:00-19:00(年中無休)

固定電話からのご利用はこちら 携帯電話、PHSからのご利用はこちら 海外からの電話や一部のIP電話などで、いずれの電話番号もご利用にならない場合は、  
**0120-97-1048** (通話料無料) **0570-66-6773** (通話料お客様負担) **043-298-8780** (お客様負担)

※電話番号はおまかせのないよう、お確かめの上、おかけいただきますようお願いいたします。

お客様のご個人情報取り扱い全般に関する当社の考えかたをご覧になりましたら、  
当社の個人情報保護方針のページ [https://dynabook.com/corporate/privacy.html] をご覧ください。



正しく安全にお使いいただくために、ご使用前に必ず  
取扱説明書の「安心してお使いいただくために」などを  
よくお読みください。

本カタログ掲載の製品の価格には、配送費、設置調整費、使用済み製品の引き取り費用などは含まれておりません。

このカタログの記載内容は2019年2月現在のものです。

管理番号 DBI-116 ©1902015(1)KP