

2018年2月
デスクトップPC

インテル® 第6世代CPUと、
充実したインターフェースを搭載。

EQUILUM エキアム 4080



※画面はハメコみ合です。 ※画面は実際のイメージとは異なる場合があります。 ※ディスプレイは別売です。

高性能

ニーズに合わせてOSを選択可能

プレインストールOS

Windows 10 Pro 64ビット



選択可能OS

Windows 8.1 Pro Update 64ビット(Windows 10 Pro ダウングレード)

Windows 7 Professional 32ビット(SP1)(Windows 10 Pro ダウングレード)

Windows 7 Professional 64ビット(SP1)(Windows 10 Pro ダウングレード)

インテル® 第6世代CPUを搭載し、高性能でビジネスをサポート

インテル® Core™ i7-6700 プロセッサ **選択可能**

インテル® Core™ i5-6500 プロセッサ **選択可能**

インテル® Core™ i3-6100 プロセッサ **選択可能**

インテル® Celeron® プロセッサ G3900 **選択可能**



高速処理と低消費電力を両立させ、優れた省エネ性能を実現する第6世代 インテル® Core™ プロセッサファミリー搭載モデルをラインアップ。

※本製品に使われているプロセッサ(CPU)の処理能力は、お客様の本製品の使用状況によって異なります。

万が一の備えにデータストレージとしての使用も可能

ハードディスク2基搭載モデル **選択可能**

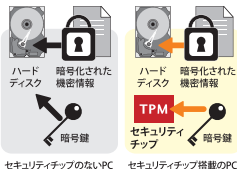
2基のハードディスクのうち、1基をシステム用として、もう1基をデータストレージとして使用することにより、万が一のシステムトラブルの際も、データの被害を最小限にとどめることが可能になります。

セキュリティ

データ暗号化の「鍵」を専用チップで厳重管理

TPMセキュリティチップ

通常のPCでは、暗号化されたデータと暗号化の「鍵」の両方をHDDに保存しています。TPMセキュリティチップを搭載するPCでは、暗号化されたデータがHDD上の仮想ドライブに保存され、暗号化の「鍵」は専用チップで厳重に保管されます。万が一、HDDを抜かれた別のPCでアクセスされても「鍵」が取り出せないため解読は困難です。



トリプルパスワードによる個人認証で、PCへの不正アクセスを防止

BIOS・HDD・OS パスワード

メールやインターネット経由でのウイルス感染防止

「ウイルスバスター クラウド™ 90日版」

データ実行防止機能

Execute Disable Bit機能

HDDの全データを上書き消去で

PCの廃棄や譲渡の際も安心

「ハードディスクデータ消去機能」

ワイヤーによる物理的なロックでPCを固定し盗難を抑制

セキュリティロック・スロット

※別途、市販のワイヤーをご用意ください。

※ご使用になったEQUILUMを廃棄・譲渡する際には、お客様の責任でハードディスクに記録された全データを標準搭載の「ハードディスクデータ消去機能」を利用して消去することを強くおすすめします。詳細はdynabook.com (http://dynabook.com/pc/eco/haiki.htm) 「パソコンの廃棄・譲渡時のハードディスク上のデータ消去に関するご注意」をご覧ください。

充実したインターフェース

背面に2基搭載

USB3.0コネクタ×2

さまざまな機能拡張が可能

PCI Express×1スロット

表示性能を向上させる高速インターフェース

PCI Express×16スロット

前面に2基、背面に4基搭載

USB2.0コネクタ×6

過去の資産が活用できる

PCIスロット

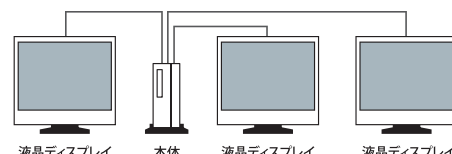
高速有線LAN 1000Base-T1に対応

ギガビットイーサネット対応

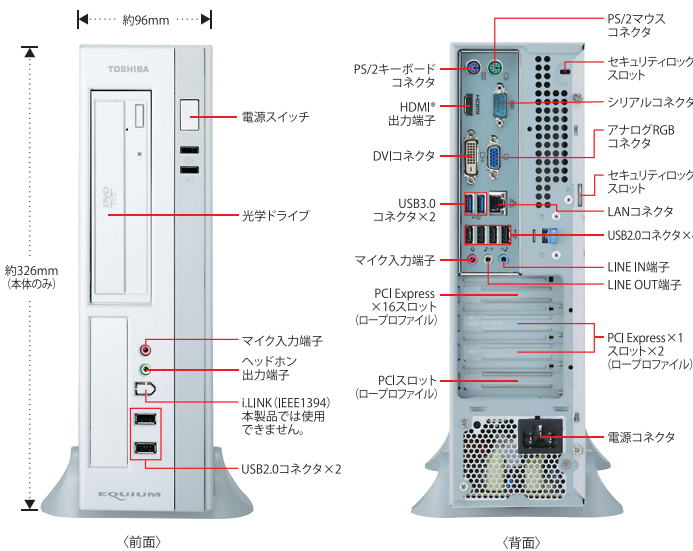
表示画面の拡張による作業効率アップ

3画面出力機能

DVIとアナログRGB、HDMI®出力のそれぞれのコネクタを使用し、3つのディスプレイに別々の画面を表示することで作業効率の向上が図れます。



※接続には各種市販のケーブルが必要です。



■オプション一覧

価格はすべてオープン価格です。なお、オープン価格の製品は標準価格を定めておりません(2018年2月現在)。

製品名	型番
USB光学式マウス	PAMOUJ005

●Intel、インテル、Intel logo、Celeron、Intel Core、Intel Insideロゴは、アメリカ合衆国および/またはその他の国におけるIntel Corporationの商標です。●Microsoft、Windowsは、米国Microsoft Corporationの米国およびその他の国における登録商標または商標です。●TREND MICRO、ウイルスバスタークラウドは、トレンドマイクロ株式会社の登録商標です。●フィルタは、デジタルアーツ株式会社の登録商標です。●HDMI、HDMIロゴは、米国およびその他の国におけるHDMI Licensing Administrator, Inc.の商標または登録商標です。●Adobe、Acrobat、Flashは、Adobe Systems Inc.の米国およびその他の国における登録商標または商標です。●その他の本カタログに記載されている社名、商品名・サービス名などは、それぞれ各社が商標として使用している場合があります。●PCのハードディスクに記録されたデータは、「削除」や「フォーマット」を行っただけでは再生されることがあります。完全消去を行う場合は、本製品に搭載されている「ハードディスクデータ消去機能」を使用するか、専門業者に依頼(有料)してください。詳しくはhttp://dynabook.com/pc/eco/haiki.htm ●本製品に使われているプロセッサ(CPU)の処理能力は、お客様の本製品の使用状況によって異なります。詳しくはhttps://dynabook.com/register.html ●PC本体の補修性能保証の最低保証期間は、製品発表日から6年6ヶ月です。●本製品には、有寿命部品(ハードディスク、冷却ファンなど)が含まれます。一般社団法人電子情報技術産業協会「パソコンの有寿命部品の表記に関するガイドライン」(http://home.jeita.or.jp/page_file/2011051115520_FuLZW1.jpj.pdf) ●Windows 7/Windows 8.1/Windows 10 対応ソフトをご使用ください。本製品で使用するソフトおよび周辺機器のご購入に際しては、各ソフトおよび周辺機器の販売元と動作をご確認ください。●写真等はすべて本カタログ用に撮影したもので、実際の使用状況と異なる場合があります。●本カタログの画面はハメコみ合です。●本カタログに記載された内容および製品の仕様は改良のため予告なく変更することがあります。●誤動作や故障により、本製品の記憶内容が変化・消失する場合がございます。これによる損害、および本製品の使用不能により生じたお客様の損害については、当社は一切その責任を負いませんので、あらかじめご了承ください。大切なデータなどは、必ずお客様の責任のもと、普段から定期的にバックアップされるようお願いいたします。●本製品の保証は、ハードウェアだけに適用されます。詳細は、付属の保証書をご確認ください。●修理や点検のとき、お客様が記録されたデータやインストールしたソフトウェアが消去される場合があります。あらかじめご了承ください。●プレインストールソフトは、市販のパッケージ製品とソフトの内容・取扱説明書・その他付属品において一部異なるものがあります。●時計用電池は一定期間使用しないと放電し、時間設定がされることや、システム設定情報が初期化されることがあります。●本製品に付属の取扱説明書における使用上の注意事項に関する記載内容を守らず、損害が発生した場合、当社ではいっさい責任を負いかねますのであらかじめご了承ください。●本カタログに記載のディスク容量は、1MB=1000×1000byte、1GB=1000×1000×1000byte換算です。1MB=1024×1024byte、1GB=1024×1024×1024byte換算のものとは表記上同容量でも、実容量は少なくなりますのでご注意ください。●本カタログに記載されている数値および表記は2018年2月現在のものです。



表示を正しく
家電取組協会員

http://dynabook.com/pc/eco/jms/index.html

「国際エネルギースタープログラム」、「RoHS指令」、「Mossグリーンマーク」全モデル適合

本カタログ掲載の製品の価格には、配送費、設置調整費、使用済み製品の引き取り費などは含まれておりません。

■ハードウェア EQUIUM 4080

ベースモデル仕様表。□部分はカスタムメイドサービスで選択できます。

型番	Windows 10 Pro Windows 8.1 Pro Update (Windows 10 Pro ダウングレードモデル)※1	PE40834E321A1	PE40832EZ21A1	PE40832EB21A1	PE408373B21A1	PE40828MB21A1
型番	Windows 7 Professional (Windows 10 Pro ダウングレードモデル)※2	PE40834E321A5	PE40832EZ21A5	PE40832EB21A5	PE408373B21A5	PE40828MB21A5
フレームワーク	Windows 10 Pro	Windows 10 Pro 64ビット ※3) ※2)				
選択可能 OS	Windows 8.1 Pro Update (Windows 10 Pro ダウングレードモデル)	Windows 8.1 Pro Update 64ビット ※3) ※2)				
OS	Windows 7 Professional (Windows 10 Pro ダウングレードモデル)	Windows 7 Professional 32ビット (Service Pack 1 適用済み) ※3) ※4) ※2) Windows 7 Professional 64ビット (Service Pack 1 適用済み) ※3) ※4) ※2)				
CPU	インテル® Core™ i7-6700 プロセッサー	インテル® Core™ i5-6500 プロセッサー	インテル® Core™ i3-6100 プロセッサー	インテル® Celeron® プロセッサー G3900		
動作周波数	3.40GHz(インテル®ターボブーストテクノロジー/2.0対応:最大4.00GHz)	3.20GHz(インテル®ターボブーストテクノロジー/2.0対応:最大3.60GHz)	3.70GHz	2.80GHz		
キャッシュメモリー	3次キャッシュ 8MB	6MB	3MB	2MB		
チップセット	インテル® B150 Expressチップセット					
メモリ	標準/最大	4GB(4GB×1)/16GB ※5)				
仕様	8GB(4GB×2)/16GB ※6)					
メモリ専用スロット	PC3L-12800 (DDR3L-1600) 対応 SDRAM、デュアルチャンネル対応 ※7)					
スロット	4スロット(ベースモデルで1スロット占有) ※7)					
メモリー	Windows 10 Pro	メモリ4GB搭載時:最大2,135MB(メインメモリと共有)				
メモリー	Windows 8.1 Pro Update (Windows 10 Pro ダウングレードモデル)	メモリ4GB搭載時:最大2,135MB(メインメモリと共有)				
メモリー	Windows 7 Professional (Windows 10 Pro ダウングレードモデル)	メモリ4GB搭載時:最大1,014MB(32ビット)(メインメモリと共有) メモリ4GB搭載時:最大1,824MB(64ビット)(メインメモリと共有)				
グラフィック	グラフィックアクセラレーター ※9)	インテル® HD グラフィックス 530 (CPU内に蔵)				インテル® HD グラフィックス S10 (CPU内に蔵)
解像度/表示色数 ※10)	●DVI:1,920×1,200ドット,1,920×1,080ドット,1,600×1,200ドット,1,680×1,050ドット,1,600×900ドット,1,280×1,024ドット,1,440×900ドット,1,366×768ドット,1,024×768ドット,800×600ドット ※11),1,677万色 ●HDMI:最大1,920×1,080ドット ※11),1,677万色 ●VGA:最大1,920×1,080ドット ※11),1,677万色 ●DVI-D:最大1,920×1,080ドット ※11),1,677万色 ●DVI-I:最大1,920×1,080ドット ※11),1,677万色 ●VGA:最大1,600×1,200ドット,1,680×1,050ドット,1,600×900ドット,1,280×1,024ドット,1,440×900ドット,1,366×768ドット,1,024×768ドット,800×600ドット ※11),1,677万色					
キーボード	本体分離型キーボード (1094キー、JIS配列標準、PS/2接続)					
マウス	USB光学式マウス(スクロール機能付き)					
HDD ※12)	3.5型500GB (7,200rpm, Serial ATA/S.M.A.R.T.対応)	2.5型500GB×2 (5,400rpm, Serial ATA/S.M.A.R.T.対応)	2.5型500GB (5,400rpm, Serial ATA/S.M.A.R.T.対応)			
光学ドライブ	DVD-ROMドライブ	DVD-ROMドライブ	DVD-ROMドライブ			
拡張スロット ※13)	●PCI×1(ロープロファイル 167.64(奥行)×64.41(幅)mm)以下 ●PCI Express×1×2(ロープロファイル 167.64(奥行)×64.41(幅)mm)以下					
サウンド機能 ※14)	インテル® ハイ・デフィニションオーディオ準拠、PCM録音・再生機能、MIDI音源機能(OS標準)					
インターフェース	LINE IN×1, LINE OUT×1, マイク入力×2, ヘッドホン出力×1					
通信機能	シリアル(RS-232C 9PinD-sub, 非同期115,200bps(ハードウェア仕様)、16550A互換)×1, HDMI*出力端子×1 ※15)、アナログRGB(15ピンD-sub3段)×1 ※15)、デジタルDVI(DVI-D仕様標準型、24ピン)×1 ※15)、キーボード(PS/2タイプ、6ピンDIN)×1、マウス(PS/2タイプ、6ピンDIN)×1、USB2.0(前面×2, 背面×4) ※16)、USB3.0(背面×2) ※17)、LAN (RJ45)×1					
セキュリティ機能	1000Base-T/100Base-TX/10Base-T(自動認識、Wake-up on LAN対応)					
省電力機能	BIOSパスワード、HDDパスワード、管理者パスワード、セキュリティロック・スロット					
電源	AC100V、50/60Hz ※19)					
標準消費電力 (最大)	Windows 10 Pro	約20W (250W)	約17W (250W)	約16W (250W)	約17W (250W)	
省エネ法に基づくエネルギー消費効率 ※21)	Windows 8.1 Pro Update (Windows 10 Pro ダウングレードモデル)	約22W (250W)	約15W (250W)	約17W (250W)		
環境性能レディンク ※22)	Windows 7 Professional (Windows 10 Pro ダウングレードモデル)	約22W (250W)	約18W (250W)	約17W (250W)	約16W (250W)	
環境条件	温度10~35℃、湿度20~80%(ただし、結露しないこと) ※23)					
外形寸法 ※24)	約96.0(幅)×422.0(奥行)×326.0(高さ)mm ※25)					
質量	約5.6kg					
主な付属品	キーボード、USB光学式マウス、電源コード、取扱説明書(マニュアル)、保証書、縦置きスタンド 他					
リカバリ	Windows 10 Pro	HDDリカバリ(Windows 10 Pro 64ビット) ※26) / リカバリメディア(Windows 10 Pro 64ビット)				
リカバリ	Windows 8.1 Pro Update (Windows 10 Pro ダウングレードモデル)	HDDリカバリ(Windows 8.1 Pro Update) ※26) / リカバリメディア(Windows 10 Pro 64ビット)				
リカバリ	Windows 7 Professional (Windows 10 Pro ダウングレードモデル)	HDDリカバリ(Windows 7 Professional 32ビット&64ビット) ※26) / リカバリメディア(Windows 10 Pro 64ビット)				
保証	1年保証(出張修理)					
主なアプリケーション	Microsoft Office Home & Business 2016	-				Microsoft Office Home & Business 2016

※1.本製品は、Windows 10 Pro 64ビットモデルを購入されたお客様の権利であるOSのダウングレード権に基づき、お客様に代わって当社がWindows 8.1 Proのインストールを行い、ご提供するモデルになります。Windows 10 Pro 64ビットをご利用の際には、付属のリカバリメディア(Windows 10 Pro)にてインストールを行ってください。また、Windows 10 Pro 64ビットとWindows 8.1 Pro 64ビットの両方のOSを同時にインストールすることはできません。なお、リカバリメディア(Windows 10 Pro)で復元した場合は、ソフトウェア、HDD使用量、HDDリカバリなどが、Windows 10 Pro 64ビットの構成に戻ります。 ※2.本製品は、Windows 10 Pro 64ビットモデルを購入されたお客様の権利であるOSのダウングレード権に基づき、お客様に代わって当社がWindows 7 Professionalのインストールを行い、ご提供するモデルになります。Windows 10 Pro 64ビットをご利用の際には、付属のリカバリメディア(Windows 10 Pro)にてインストールを行ってください。また、Windows 10 Pro 64ビットとWindows 7 Professionalの両方のOSを同時にインストールすることはできません。なお、リカバリメディア(Windows 10 Pro)で復元した場合、ソフトウェア、HDD使用量、HDDリカバリなどが、Windows 10 Pro 64ビットの構成に戻ります。 ※3.プレインストールされているOS、または製品に付属しているリカバリメディア(Windows 10 Pro)で復元したOSをサポートします。Windows 10 Pro、Full Creators Update適用済みです。 ※4.メモリ4GBのモデルでは、Windows 7 Professional 32ビット、メモリ8GB以上のモデルでは、Windows 7 Professional 64ビットをプレインストールしています。メモリ4GBのモデルで、Windows 7 Professional 64ビットを使用する場合は、HDDリカバリが必要です。 ※5.あらかじめ1スロットに4GBのメモリが装着されています。16GBに拡張するには、4GBのメモリを3枚装着してください。取り付けられることができるメモリ容量は4つのスロットを合わせて最大16GBまでです。 ※6.あらかじめ2スロットに4GBのメモリが装着されています。16GBに拡張するには、4GBのメモリ(オプション)を2枚装着してください。取り付けられることができるメモリ容量は4つのスロットを合わせて最大16GBまでです。 ※7.メモリを特定のスロットに2枚装着した場合は、デュアルチャンネルに対応します。容量が異なるメモリを装着した場合は、少ないメモリに合わせた容量までデュアルチャンネル動作となり、容量差分がシングルチャンネル動作となります。 ※8.ビデオRAM容量はコプロセッサのメモリ容量に依存します。 ※9.グラフィックアクセラレーターの性能やサポートできる機能は、Pのモデルごとに異なります。 ※10.解像度および表示色数は、接続する表示装置の表示能力により異なります。 ※11.800×600ドットは、Windows 7 Professional 32ビットおよび64ビットのみ。 ※12.HDDの容量は1GBを10倍のバイトで算出しています。すべての領域がMFTで設定されています。 ※13.増設するカードによっては認識できない場合があります。 ※14.再生素材は、外部アンテナと外部スピーカが必要です。 ※15.アナログRGBコネクタ、DVIコネクタ、HDMIコネクタを使用して3画面出力が可能です。 ※16.USB1.1/2.0対応。 ※17.Windows 7では、TPMを使用することができません。 ※18.UPS(無停電電源装置)を使用する場合には、常に正常出力タイプ必ず使用してください。 ※19.OS起動時、アイドル状態、周辺機器接続時の消費電力です(モニター、キーボード、マウス、LANは接続)。 ※20.エネルギー消費効率とは、省エネ法で定める測定方法により、測定された消費電力を省エネ法で定める複合理論性能(単位:ワット)で除したものです。2011年基準で表示しております。省エネ基準達成率の表示部はAは達成率100%以上200%未満、A+は達成率200%以上500%未満、AAは達成率500%以上を示します。 ※22.環境性能レディンク(星マーク)とは、加算項目の達成状況に応じて格付けしたものです。★★☆☆は達成率35%未満、★★★は35%以上70%未満、★★★★は70%以上を示します。 ※23.環境条件に示している環境範囲は、性能を保證するものではありません。 ※24.縦置きスタンド、コニシお好み突っ込み型。 ※25.縦置きスタンドを含む外形寸法は、約96.0(幅)×422.0(奥行)×341.0(高さ)mmになります。 ※26.HDDリカバリを行った場合はプレインストールOSに復元されます。 ※27.Windows 10 Proのバージョンアップによって、一部のファイルや機能が正しく動作しなくなる可能性があります。 ※カスタムメイドサービスで選択していた構成によって、値は異なります。 ※納期・価格などの詳細は問い合わせは営業担当までお問い合わせください。

TOSHIBA

東芝クライアントソリューション株式会社

〒135-8505 東京都東区豊洲5-6-15(NBF豊洲ガーデンフロント)

本カタログ掲載商品のご購入に関するご相談はこちらまで

東芝PCあんしんサポート

【受付時間】 9:00-19:00(年中無休) 海外からの電話や一部のIP電話などで、固定電話からご利用はこちら 携帯電話、PHSからのご利用はこちら いずれの電話番号もご利用にならない場合は、**0120-97-1048**(通話料無料) **0570-66-6773**(通話料お客様負担) **043-298-8780**(お客様負担)

※電話番号はおまかせのうえ、お確かめのうえ、おかけいただきますようお願いいたします。

お客様の個人情報取り扱い全般に関する当社の考えかたをご覧になりたい場合は、当社の個人情報保護方針ページ [http://www.toshiba-tcs.co.jp/privacy.html] をご覧ください。

本カタログ掲載の製品の価格には、配送費、設置調整費、使用済み製品の引き取り費用などは含まれておりません。 このカタログの記載内容は2018年2月現在のものです。 [管理番号 TCS-045] ©1802016(1)LP

東芝は Windows 10 Pro をお勧めします。

■ソフトウェア
★印のソフトウェアのみ、当社でサポートを行っております。その他のソフトウェアのサポートに関しては、ソフトウェア製造元各社でサポートを行っておりますので、付属の取扱説明書またはオンラインマニュアルをご覧ください。

Windows 7 Professional (SP1) モデル ○●=プレインストール ▲●=プレインストール(セットアップが必要)

OS	Windows 7 Professional 32ビット (SP1) (Windows 10 Pro ダウングレード) Windows 7 Professional 64ビット (SP1) (Windows 10 Pro ダウングレード)	注1) ★ ○
インターネット/通信	インターネット閲覧 Windows Internet Explorer 11 Webフィルタリング トリルターナー for マルチデバイス (30日版) 注2) 注3) ▲ ウイルス検索/駆除 ウイルスバスター クラウド、90日版 注3) 注4) ▲	★ ○ ▲
セキュリティ	データ消去 ハードディスクデータ消去機能 ★ ○ PDFファイル表示 Adobe® Acrobat® Reader DC ★ ○ ユーザー登録 東芝お客様登録 ★ ○ ユーザー登録 東芝PC診断ツール ★ ○	★ ○ ▲
その他ユーティリティ	データ移行 PCリブナビ® ★ ○ プレーヤー Windows Media Player 12 ★ ○ DVDプレーヤー CyberLink PowerDVD for TOSHIBA ★ ○ CD/DVD作成・コピー TOSHIBA Disc Creator 注5) 注6) ▲ リカバリメディア作成 TOSHIBA Recovery Media Creator 注5) 注7) ★ ▲	★ ○ ▲

Windows 8.1 Pro モデル ○●=プレインストール ▲●=プレインストール(セットアップが必要)

OS	Windows 8.1 Pro Update 64ビット (Windows 10 Pro ダウングレード)	★ ○
インターネット/通信	インターネット閲覧 Windows Internet Explorer 11 Webフィルタリング トリルターナー for マルチデバイス (30日版) 注2) 注3) ▲ ウイルス検索/駆除 ウイルスバスター クラウド、90日版 注3) 注4) ▲	★ ○ ▲
セキュリティ	データ消去 ハードディスクデータ消去機能 ★ ○ PDFファイル表示 Adobe® Acrobat® Reader DC ★ ○ ユーザー登録 東芝お客様登録 ★ ○ PC情報 東芝PCシステム情報 ★ ○ データ移行 PCリブナビ® ★ ○	★ ○ ▲
その他ユーティリティ	データ移行 PCリブナビ® ★ ○ プレーヤー Windows Media Player 12 ★ ○ DVDプレーヤー CyberLink PowerDVD for TOSHIBA ★ ○ リカバリメディア作成 TOSHIBA Recovery Media Creator 注5) 注7) ★ ▲	★ ○ ▲

Windows 10 Pro モデル ○●=プレインストール ▲●=プレインストール(セットアップが必要)

OS	Windows 10 Pro 64ビット	★ ○
インターネット/通信	インターネット閲覧 Microsoft Edge Windows Internet Explorer 11 Webフィルタリング トリルターナー for マルチデバイス (30日版) 注2) 注3) ▲ ウイルス検索/駆除 ウイルスバスター クラウド、90日版 注3) 注4) ▲	★ ○ ▲
セキュリティ	データ消去 ハードディスクデータ消去機能 ★ ○ ユーザー登録 東芝お客様登録 ★ ○ PC情報 東芝PCシステム情報 ★ ○ データ移行 PCリブナビ® ★ ○	★ ○ ▲
その他ユーティリティ	データ移行 PCリブナビ® ★ ○ プレーヤー Windows Media Player 12 ★ ○ DVDプレーヤー CyberLink PowerDVD for TOSHIBA ★ ○ リカバリメディア作成 TOSHIBA Recovery Media Creator 注5) 注7) ★ ▲	★ ○ ▲

注1) メモリ4GBのモデルで、Windows 7 Professional 64ビットを使用する場合は、HDDリカバリが必要で、また、セットアップ時にOSを変更する場合は、リカバリ作業が必要です。 注2) 無料使用開始から使用開始より30日間です。無料使用期間が過ぎると、設定がすべて解除されソフトウェア機能がご使用できなくなります。無料使用期間中に有料にて正規サービスをお申し込みいただくことで、継続して使用することができます。一部の通信ソフトウェアや一部のフルバージョンソフトウェアと併用してご使用できない場合があります。 注3) 体験版/試用版のソフトウェアは、一部機能と仕様が異なったり、機能に制限がある場合があります。 注4) ウイルス定義ファイルおよびフィアウォール規則は、最新のウイルスウェア、サービスウェア、クラウドサービスなどからコンピューターの保護を高めるために、常に最新のものをアップデートする必要があります。なお無償の更新サービスは使用開始から90日間です。90日を経過するとウイルスチェック機能を含めた、すべての機能がご使用できなくなります。ウイルスチェックがうまく行けない状態になりますので、かならず定期切れ前にも必ず正規サービスに登録してください。他の有効なウイルス検索ソフトを導入してください。 注5) DVDスーパーマルチドライブを選択した場合、CD/DVDメディアへの書き込みが可能です。 注6) Videoの編集およびDVD-Videoの作成はできません。DVD-RAMメディアへの書き込みはできません。 注7) USBフラッシュメディアへの書き込みに対応しています。 ※ソフトウェアによっては、使用にあたりセットアップが必要となる場合があります。 ※プレインストールソフトウェアは市販のパッケージ製品とソフトウェア内容、取扱説明書(マニュアル)、その他付属ソフトウェアにおいて一部異なる場合があります。 ※同じ名称のソフトウェアでも、搭載するモデルや時期、バージョンによって内容が異なる場合があります。 ※プレインストールされているOSとは別のOSでリカバリ(ダウングレード)した場合は、ソフトウェアの構成も変わります。

■カスタムメイドサービスで Microsoft Office Home & Business 2016* を選択した場合

ワークブック	Microsoft Word 2016	デジタルノート	Microsoft OneNote 2016
テーブル	Microsoft Excel 2016	メール・情報管理	Microsoft Outlook 2016
プレゼンテーション	Microsoft PowerPoint 2016	* 初回起動時にライセンス認証インストールの必要となります。	

■光学ドライブ仕様 □はカスタムメイドサービスで選択できます。

ドライブ	DVDスーパーマルチドライブ (DVD±R 2層書き込み対応) ※2)	DVD-ROMドライブ (※3)	DVD-ROMドライブ (※3) ※4)
読み出し速度 (※1)	CD-ROM 最大24倍速 DVD-R 最大8倍速 CD-RW(マルチスピード) 最大24倍速 High Speed対応CD-RW 最大16倍速 Ultra Speed対応CD-RW 最大10倍速	最大24倍速 最大8倍速 最大24倍速 最大4倍速 最大10倍速	最大24倍速 最大8倍速 最大16倍速
書き込み/書き換え	DVD-R 最大6倍速 DVD-R DL ※5) 最大6倍速 DVD-RW 最大6倍速 DVD+R 最大6倍速 DVD+R DL 最大6倍速 DVD+RW 最大6倍速 DVD-RAM ※6) 最大5倍速	最大6倍速 最大6倍速 最大6倍速 最大6倍速 最大6倍速 最大6倍速 最大5倍速	
読み出し対応フォーマット(※1)	DVD-ROM、DVD-Video ※7)、DVD-R、DVD-RW、DVD-RAM ※6)、DVD-R DL ※5)、DVD+R、DVD+RW、DVD+R DL、音楽CD、CD-ROM、CD-R、CD-RW、マルチセッション(PhotosCD、CDエクストラ)		

※1.対応フォーマットによっては再生ソフトウェアが必要な場合があります。 ※2.12cm/8cmディスク対応、Serial ATA接続、ハイパフォーマンスエラー防止機能付き。 ※3.12cm/8cmディスク対応、Serial ATA接続。 ※4.8cmディスクを使用する場合は、本体を横置きしてください。 ※5.DVD-R DL (Dual Layer) は、Format4での読み出し/書き込みをサポートしていません。 ※6.2GB、5.2GB/DVD-RAMディスクは使用できません。また、カプリジの取得ができず、一部のディスクは使用できません。 ※7.DVD-Videoの再生はRegionコード「2」、ALLのソフトウェアをご使用ください。 ※映像によっては、コマ落ちするケースがあります。 ※本ドライブは、各種ディスクの種類や特性にあった速度を選択して読み出し/書き込みを行います。ディスクによっては最大速度での読み出し/書き込みができない場合もあります。

安全に関するご注意

正しく安全にお使いいただくために、ご使用前に必ず取扱説明書の「安心してお使いいただくために」などをよくお読みください。

本カタログ掲載商品のご購入に関するご相談はこちらまで

東芝PCあんしんサポート

【受付時間】 9:00-19:00(年中無休) 海外からの電話や一部のIP電話などで、固定電話からご利用はこちら 携帯電話、PHSからのご利用はこちら いずれの電話番号もご利用にならない場合は、**0120-97-1048**(通話料無料) **0570-66-6773**(通話料お客様負担) **043-298-8780**(お客様負担)

※電話番号はおまかせのうえ、お確かめのうえ、おかけいただきますようお願いいたします。

お客様の個人情報取り扱い全般に関する当社の考えかたをご覧になりたい場合は、当社の個人情報保護方針ページ [http://www.toshiba-tcs.co.jp/privacy.html] をご覧ください。