

初めての方や修理相談も、しっかりサポート

初めての方にもあんしん

東芝PC有料サポートサービス 遠隔サポートで、個人レッスンが受けられる! 有料

インターネット環境があれば、ご自宅でご都合のよい時間帯にマンツーマン方式のレッスンを受けることができます。電話によるご説明とスタッフのマーカー指示で、納得して理解しながら進めていくことができます。

〈さまざまなレッスンををご用意しています〉 下記は一例です。1講座の所要時間は50分です。

Windows 10を使ってみよう [4,000円(税別)]	Word基本講座[4,000円(税別)]	Excel基本講座[4,000円(税別)]
---------------------------------------	-----------------------------	------------------------------

Windows 10に搭載された先進機能や「Microsoft アカウント」「Microsoft Edge」などについてご説明します。

基本的な使用方法をはじめの方にも分かりやすく、丁寧に説明します。

筆ぐるめで宛名印刷をしましょう [4,000円(税別)]	セキュリティ診断サービス [5,000円(税別)~]
-------------------------------------	-----------------------------------

筆ぐるめを使用して宛名印刷をする手順をご説明します。

PCの動作状況を診断し、不正なプログラムがあった場合は駆除作業を行います。

上記以外にもお客様のご要望に合わせてレッスンします。詳しくは下記東芝PC有料サポートへお問い合わせください。

Tel 043-279-2614 (通話料お客様負担) 受付時間 / 9:00~11:45 13:00~18:00 (土・日・祝日もご利用いただけます。年末年始[12/31~1/3]を除く)

<http://www.toshiba-tcs.co.jp/support/lesson/>

東芝PC訪問サポート 訪問診断 スタッフが訪問サポート! 有料

訪問スタッフがお客様先までおうかがいして、パソコンの接続設定やアプリケーションのインストールなどを行います。

http://dynabook.com/assistpc/pcss/index_j.htm

東芝PCあんしん点検 PCの点検とお手入れを代行! (年末年始[12/31~1/3]を除く) 有料

PC全体の機能点検だけでなく、日常のお手入れではできない、PC内部の清掃を行います。基本サービスの他に追加メニューもご用意しています。

インターネット <http://dynabook.com/assistpc/anshintenken/>

TEL 043-277-9270 (通話料お客様負担) FAX 043-278-8137 (通話料お客様負担) ※お申し込みいただく前に点検内容、対象機器など詳細をご確認ください。

万が一の場合にもあんしん

東芝PC延長保証サービス さらにあんしんの延長保証サービス 有料

東芝PCあんしん延長保証 メーカー無償保証を「3年間」または「5年間」に延長できます。 [お申し込み期間] お買い上げ日から12カ月以内	東芝PCプレミアム保証 東芝PCあんしん延長保証に加え、メーカー無償保証では対象外となる 落下、水こぼし、破損、落雷などの損傷 にも対応します。 [お申し込み期間] お買い上げ日から60日以内
---	--

※dynabook T95、T75、T55のメーカー無償保証は2年間です。dynabook T45、dynabook UX53、dynabook RX73、RX33、dynabook Vシリーズのメーカー無償保証は1年間となります。

詳しくはWebサイトへ! お申し込みも可能です! <http://www.toshiba-tcs.co.jp/support/extension/index2.html>

東芝PCプレミアム保証(POSAカード版)のご案内

延長保証で、さらに安心!

メーカー無償保証期間を延長し、落下、水こぼし、破損、落雷などの損傷にも対応します。3年版、4年版、5年版の3種類をご用意。店頭でご購入いただけます。一部制限事項があります。詳しい利用条件は、Webサイトまたは店頭の専用チラシでご確認ください! <http://dynabook.com/assistpc/posa/>



※1年保証・2年保証モデルとも、同じカードで対応いたします。
※一部取り扱っていない家電販売店もございます。

データ復旧サービス さまざまなメニューを低価格からご用意! 有料

突然起きるハードディスク故障や、操作ミスによるデータ消失などのトラブルから大切なデータを復旧します。

Tel 03-3252-7081 (通話料お客様負担) 受付時間 / 10:00~12:00 13:00~18:30 (日曜・祝日・当社指定の休日を除く)

<http://www.toshiba-tcs.co.jp/support/dsc/index2.html> ※お客様に著作権のないデータはサービス対象外となります。

修理サポート

【固定電話からのご利用はこちら】

通話料無料 **0120-97-1048**

【携帯電話、PHSからのご利用はこちら】

通話料お客様負担 **0570-66-6773**

右記のQRコードでアクセスできます。



※電話番号はおまちがえのないようにお確かめの上、おかけいただきますようお願いいたします。

海外からのお電話や一部のIP電話などで、いずれの電話番号もご利用になれない場合は右記の番号におかけください。

Tel 043-298-8780

通話料お客様負担

http://dynabook.com/assistpc/asktoshiba/tel/index_j.htm

確実なお客対応を行うため「発信者番号通知」をお願いしております。発信者番号を非通知に設定されているお客様は、お手数をおかけいたしますが、電話番号の前に「186」(186-0120-97-1048)(186-0570-66-6773)(186-043-298-8780)をダイヤルしていただくか、アナウンスに従って電話番号の入力にご協力をお願いいたします。

修理受付 土・日・祝日もご利用いただけます。(年末年始[12/31~1/3]を除く) 受付時間 9:00~19:00 集配無料 手配無料

万が一の故障のときも専門スタッフがしっかり対応。ご自宅までのピックアップやこん包・配送もおまかせください(無料)。

こん包もおまかせだから手間も箱もいりません。



引き取り



返却



修理



ピックアップサービスもご用意

東芝PC i-repairサービス インターネットから修理の依頼や進行状況の確認が可能 24時間 365日

インターネットからの修理依頼や、PCサイト・携帯サイトを通じて修理状況の確認が可能なサービスです。修理状況は、段階ごと(8段階)にお知らせします。

PCサイト http://dynabook.com/assistpc/repaircenter/i_repair.htm

携帯サイト <http://pcrepair.jp> (iモード・Yahoo!ケータイ・EZweb)

海外保守サポート 海外保証(制限付) ^{ILW}(International Limited Warranty) 日本語・英語で相談OK! 海外36地域をサポート

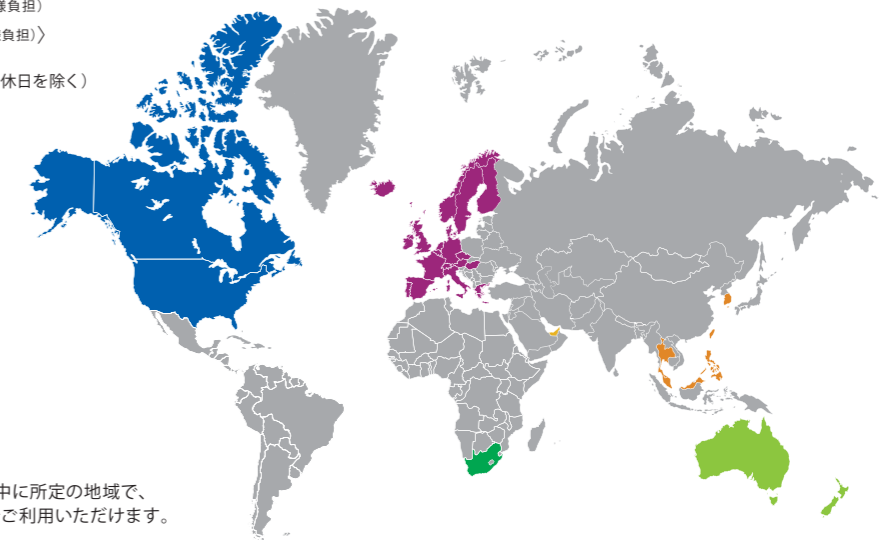
海外で日本モデルのノートPCをご使用のお客様に、日本語で修理に関するご相談をお受けします。

日本語での相談窓口 Tel 81-43-303-1062 (通話料お客様負担)
ILW Support Center <国内からは 043-303-1062 (通話料お客様負担)>

受付時間 (日本時間) 10:00~19:00 (土曜・日曜・祝日・当社指定の休日を除く)

海外保証対象地域(世界36地域) ※準州などを除く 2018年7月現在

- 北アメリカ
カナダ、アメリカ(ハワイ含む)
- ヨーロッパ
アイスランド、アイルランド、イギリス、イタリア、オーストリア、オランダ、ギリシャ、スイス、スウェーデン、スペイン、チェコ、デンマーク、ドイツ、ノルウェー、ハンガリー、フィンランド、フランス、ベルギー、ポルトガル、モナコ、リヒテンシュタイン、ルクセンブルク
- 中近東
アラブ首長国連邦
- アフリカ
南アフリカ
- アジア
韓国、シンガポール、タイ、フィリピン、マレーシア、台湾、香港
- オセアニア
オーストラリア、ニュージーランド



日本国内で購入された対象PCを海外でご使用になる場合、保証期間中に所定の地域で、日本への引き取り修理サービス、または中国での現地修理サービスをご利用いただけます。

◆保証期間が切れても安心! 「有料修理サポート」 ※一部地域を除く

◆ホームページから修理のお申し込みをすることもできます。 http://dynabook.com/assistpc/ilw/index_j.htm

※サービスの形態・制限事項・注意事項やILW対象地域の詳細などにつきましては製品に付属の冊子やWebサイトでご確認ください。

お客様の個人情報の取り扱い全般に関する当社の考えかたをご覧になりたいかたは、当社の個人情報保護方針のページ(<http://www.toshiba-tcs.co.jp/privacy.html>)をご覧ください。

		dynabook T95		dynabook T75			dynabook T55			dynabook T45				
モデル名 / カラー / 型番		T95/FB (プレシャスブラック) PT95FBP-BEA2	T95/FG (サテンゴールド) PT95FGP-BEA2	T75/GW (リュクスホワイト) PT75GWP-BEA2	T75/GB (プレシャスブラック) PT75GBP-BEA2	T75/GG (サテンゴールド) PT75GGP-BEA2	T75/GR (モデナレッド) PT75GRP-BEA2	T55/GW (リュクスホワイト) PT55GWP-BEA2	T55/GB (プレシャスブラック) PT55GBP-BEA2	T55/GG (サテンゴールド) PT55GGP-BEA2	T45/GW (リュクスホワイト) PT45GWP-SEA	T45/GB (プレシャスブラック) PT45GBP-SEA	T45/GG (サテンゴールド) PT45GGP-SEA	T45/GR (モデナレッド) PT45GRP-SEA
プレインストールOS <small>(※1)</small>		Windows 10 Home 64ビット <small>(※2) (※3)</small>												
主なアプリケーション		Office Home & Business 2016												
CPU		インテル® Core™ i7-8550U プロセッサ					インテル® Core™ i3-8130U プロセッサ					インテル® Celeron® プロセッサ 3865U		
	動作周波数	1.80GHz (インテル® ターボ・ブースト・テクノロジー 2.0対応:最大4.00GHz)					2.20GHz (インテル® ターボ・ブースト・テクノロジー2.0対応:最大3.40GHz)					1.80GHz		
	コア数/スレッド数	4コア/8スレッド(インテル® ハイパースレッディング・テクノロジー対応)					2コア/4スレッド(インテル® ハイパースレッディング・テクノロジー対応)					2コア/2スレッド		
	キャッシュメモリ	インテル® スマート・キャッシュ 8MB					インテル® スマート・キャッシュ 4MB					インテル® スマート・キャッシュ 2MB		
メモリ	標準/最大	16GB(8GB×2)/16GB		8GB(4GB×2)/16GB			4GB(4GB×1)/16GB							
	仕様	PC4-19200(DDR4-2400)対応 SDRAM、デュアル					チャンネル対応					PC4-17000(DDR4-2133)対応 SDRAM、デュアルチャンネル対応		
	メモリ専用スロット	2スロット(空きスロット×0)					2スロット(空きスロット×1)							
表示機能	ディスプレイ	15.6型ワイド(16:9) FHD 高輝度・高色純度・広視野角 Clear SuperView TFTカラー液晶 (IPS(In Plane Switching)方式)(省電力LEDバックライト) 1,920×1,080ドット <small>(※4) (※5)</small>			15.6型ワイド(16:9)FHD 広視野角 Clear SuperView TFTカラー液晶 (IPS(In Plane Switching)方式)(省電力LEDバックライト) 1,920×1,080ドット <small>(※4) (※5)</small>									
	解像度/表示色	外部ディスプレイ(HDMI®接続)(オプション)		最大3,840×2,160ドット/30Hz(HDMI® 4K) <small>(※6) (※7)</small> /1,677万色、HDCP対応										
	グラフィックアクセラレーター <small>(※8)</small>	インテル® UHD グラフィックス 620(CPUに					内蔵)			インテル® HD グラフィックス 610(CPUに内蔵)				
入力装置	本体キーボード	106					キー(JIS配列準拠)(テンキー付き)、キーピッチ:19mm、キーストローク:1.5mm							
	ポインティングデバイス	ジェスチャーコントロール機能付きクリックパッド(タッチパッド)												
	マウス	ワイヤレスマウス(Blue LED方式、USB接続)												
補助記憶装置	SSD/ハードディスク	512GB SSD(Serial ATA対応) <small>(※9)</small>			1TB HDD(5,400rpm、Serial ATA対応) <small>(※9)</small>									
	CDドライブ容量(空き容量)	約487GB(約441GB) <small>(※10)</small>			約974GB(約933GB) <small>(※10)</small>				約974GB(約935GB) <small>(※10)</small>					
	光学ドライブ(詳細は30ページの表をご覧ください)	ブルーレイディスクドライブ(BDXL™対応、DVDスーパーマ					チドライブ機能対応)			DVDスーパーマルチドライブ(DVD±R 2層書き込み対応)				
通信機能	LAN						1000Base-T/100Base-TX/10Base-T(自動認識、Wake-up on LAN対応)							
	無線LAN <small>(※11)</small> (詳細は30ページの表をご覧ください)						IEEE 802.11a/b/g/n/ac準拠(WPA™/WPA2™対応、WEP対応、AES対応、TKIP対応) <small>(※12)</small>							
	Bluetooth® <small>(※11)</small> (詳細は30ページの表をご覧ください)	Bluetooth® ワイヤレステクノロジー Ver4.0準拠 <small>(※13) (※14)</small>												
サウンド機能 <small>(※15)</small>		インテル® ハイ・デフィニション・オーディオ準拠 オンキヨー製2way 4speakers、デュアルマイク <small>(※16)</small>												
ブリッジメディアスロット(詳細は30ページの表をご覧ください)		1スロット												
インターフェース		マイク入力/ヘッドホン					出力端子×1、USB3.0×2 <small>(※17)</small> 、USB2.0×2 <small>(※18)</small> 、LAN(RJ45)×1、HDMI®出力端子×1 <small>(※19) (※20)</small>							
Webカメラ		有効画素数 約92万画素												
セキュリティ機能		指紋センサー、顔認証センサー、Intel® PTT、BIOSパスワード、HDDパスワード、セキュリティロック・スロット			顔認証センサー、Intel® PTT、			BIOSパスワード、HDDパスワード、セキュリティロック・スロット				Intel® PTT、BIOSパスワード、HDDパスワード、セキュリティロック・スロット		
電源	バッテリー	リチウムイオン(バッテリーパック) <small>(※21)</small>												
	駆動時間(JEITAバッテリー動作時間測定法Ver.2.0)	約7.0時間 <small>(※22)</small>												
	充電時間	約3.0時間(電源OFF時)/約3.0~10.0時間(電源ON時) <small>(※23)</small>												
	ACアダプター	AC100V~240V、50/60Hz <small>(※24)</small>												
標準消費電力 <small>(※25)</small> (最大)		約11W(45W)												
省エネ法に基づくエネルギー消費効率 <small>(※26)</small>		省エネ法対象外					M区分0.033(AAA)				M区分0.040(AAA)			
環境条件		温度5~35℃、湿度20~80%(ただし、結露しないこと) <small>(※27)</small>												
環境性能レーティング <small>(※28)</small>		★☆☆V13												
外形寸法(突起部含まず)		約379.0(幅)×258.0(奥行)×23.7(高さ)mm												
質量		約2.4kg <small>(※29)</small>												
主な付属品		ACアダプター、電源コード、取扱説明書、保証書 他 ワイヤレスマウス(Blue LED方式、USB接続)(電池(単4形)1個付属)												
保証		あり(引き取り修理・海外保証(制限付)					2年)			あり(引き取り修理・海外保証(制限付)1年)				

※1.Windows 10のバージョンアップに伴って、一部のデバイスや機能が正しく動作しなくなる可能性があります。 ※2.Windows 10 Home では、ネットワークのドメイン参加をすることはできません。 ※3.プレインストールされているOSのみサポートいたします。 ※4.TFTカラー液晶ディスプレイは、非常に高度な技術を駆使して作られております。非点灯、常時点灯などの表示(画像)が存在することがあります(有効ドット数の割合は99.99%以上です。有効ドット数の割合とは「対応するディスプレイの表示しうる全ドット数のうち、表示可能なドット数の割合」です)。また、見る角度や温度変化によって色むらや明るさのむらが見える場合があります。これらは故障ではありませんので、あらかじめご了承ください。 ※5.液晶ディスプレイは特性上、外光が映りこむ場合があります。置き場所や角度を調整してご使用ください。輝度は好みによって調整してご使用ください。 ※6.表示可能な解像度はディスプレイにより異なります。 ※7.コンテンツ保護処理された映像や音声をHDMI®端子を使用して出力するには、HDCPに対応したディスプレイを使用してください。コンテンツ保護処理された映像や音声を本体内蔵ディスプレイと同時に再生することはできません。 ※8.グラフィックアクセラレーターの性能はバッテリー駆動時より、ACアダプター接続時に、より高い性能が発揮されます。 ※9.1GBを10億バイト、1TBを1兆バイトで算出しています。すべての領域はNTFSで設定されています。 ※10.初回起動直後にOSから認識される容量です。CDドライブ以外の容量は、リカバリー領域として使用しています。なお、これらの値は実際の製品とは若干異なる場合があります。 ※11.無線通信距離は、周辺の電波環境、障害物、設置環境、ソフトウェアなどにより影響を受ける場合があります。 ※12.5GHz帯無線LANは、W52/W53/W56に対応しています。W52/W53は電波法令により屋外で使用することはできません。2.4GHz帯無線LANで使用できるチャンネルは1~13chです。IEEE802.11ac準拠のモードならびに、IEEE802.11n準拠のモードで通信を行うためには、セキュリティをWPA™(AES)/WPA2™(AES)に設定する必要があります。 ※13.Bluetooth® Version 1.1、1.2、2.0、2.0+EDR、2.1、2.1+EDR、3.0、4.0対応機器との通信が可能です。 ※14.2.4GHz帯の無線LANが近距離で使用されていると通信速度の低下または通信エラーが発生する可能性があります。 ※15.キャプチャ

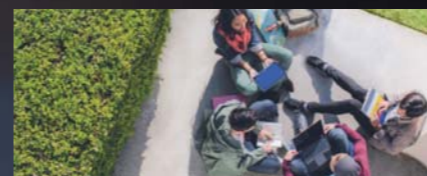
ソフトなどを使用して、本製品で再生中の音声を録音することはできません。 ※16.ステレオ録音できない場合があります。 ※17.USB1.1/2.0/3.0対応、USB周辺機器すべての動作を保証するものではありません。 ※18.USB1.1/2.0対応。USB周辺機器すべての動作を保証するものではありません。 ※19.映像機器との接続には、市販のHDMIの表示があるHDMI®ケーブルをご使用ください。対応機器すべての動作を保証するものではありません。 ※20.1,920×1,080ドット以上の映像信号を出力する場合は、市販のハイスピードHDMI®ケーブルをご使用ください。 ※21.バッテリーパックは消耗品です。 ※22.一般社団法人電子情報技術産業協会の「JEITA/バッテリー動作時間測定法(Ver.2.0)」(http://home.jeita.or.jp/cgi-bin/page/detail.cgi?n=84&ca=14)に基づいて測定。ただし、実際の動作時間は使用環境および設定などにより異なります。 ※23.バッテリー動作時間の測定方法については、dynabook.comのサポート情報(http://dynabook.com/assistpc/index_j.htm)をご確認ください。 ※24.バッテリー充電時間は、使用環境により異なります。 ※25.付属の電源コードは、日本の法令・安全規格に適合しております。その他の国・地域で使用される場合には、当該国・地域の法令・安全規格に適合した電源コードをお買い求めのうえ、ご使用ください。 ※26.OS起動後、アイドル状態、ディスプレイ輝度最大、バッテリー充電なし、周辺機器接続なしでの消費電力です。 ※27.エネルギー消費効率とは、省エネ法で定める測定方法により、測定された消費電力を省エネ法で定める複合理論性能(単位:キワ演算)で除したものです。2011年度基準で表示しております。省エネ基準達成率の表示語Aは達成率100%以上20%未満、AAは達成率200%以上500%未満、AAAは達成率500%以上を示します。 ※28.環境条件に示している温度範囲は、性能を保証するものではありません。 ※29.環境性能レーティング(星マーク)とは、加点項目の達成状況に応じて格付けしたものです。★☆☆は達成率35%未満、★★☆は35%以上70%未満、★★★は70%以上を示します。 ※29.バッテリーパック以外の主な付属品は含みません。

※画面はハメコミ合成です。 ※画面は実際のイメージとは異なる場合があります。Windowsストアアプリは別売です。ご利用になれるアプリは国/地域によって異なる場合があります。

Office 搭載 PC で、 いつでもどこでも、 最高のパフォーマンスを。



より使いやすく進化した Office



ファイルの共有がより簡単に。

オンライン ストレージ OneDrive を活用すれば、ドキュメントの保存や、他のユーザーとの共同作業が簡単に行えます。



使いやすさがさらに向上。

最新の Office なら、利用したい機能や必要な情報を、すばやく見つけることができるので、より簡単、便利にお使いいただけます。



いつでも、どこでも、誰とでも。

最新の Office を使えば、家でも、お気に入りのカフェでも、使用するデバイスにかかわらず、あなたの大切なものいつでもつながることができます。

Office 搭載 PC なら、Word や Excel など、ドキュメント作成に必要な Office アプリケーションが プレインストールされているので、PC を買ったその日からすぐに Office を使うことができます。

Word

スマート検索

Bing (検索エンジン) を利用したスマート検索で、ブラウザを立ち上げなくても、ドキュメント内の用語を確認または検索することができます。

Excel

操作アシスト

使いたい機能をすぐに見つけることができる「操作アシスト」を使えば、求めている機能をすぐに見つけることができます。

万円	支払家賃(単位 百万円)	水道光熱費(単位 百万円)	人件費(単位 百万円)
2294	2647	794	
2293	2645	794	
2333	2692	808	
2293	2222	794	
2337	2696	808	

PowerPoint

共有がシンプルに

「共有」をクリックするだけで、ドキュメント画面から資料の共有ができるので、確認や修正が簡単にできます。

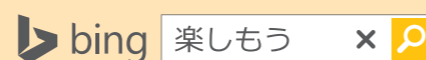
OneNote

ファイルを自由に保存

Word や PowerPoint のドキュメント、Excel のスプレッドシートなど、どんな情報でも簡単に貼付でき、必要なときに 1 クリックで取り出すことができます。

Office で楽しく便利に！ 初心者から上級者まで役立つ情報をお届け
「楽しもう Office」サイトを活用しよう
 今すぐ使える Office の無料テンプレートや、はじめての方でも分かりやすい基本的な使い方など、さまざまなコンテンツをご用意しています。

- プライベートや仕事で活躍 無料テンプレート
- さらに進化した機能を紹介 Office の新機能
- Office 製品を紹介 製品ラインアップ
- 使い方などを紹介 はじめよう Office



夏に役立つ無料テンプレート満載！ プライベートや仕事、勉強など、今すぐ使える Office テンプレートをご用意しています。

テンプレート
2,000
種類以上

<p>季節のイベント / 家庭 / 趣味</p> <p>昆虫パズル</p> <p>お出かけスポット ノート</p>	<p>仕事</p> <p>募集チラシ</p> <p>企画書</p>	<p>教育 / 大学生生活</p> <p>夏の花 & 昆虫 収集シート</p> <p>サークル連絡ポータル ノート</p>
---	-----------------------------------	---

※記載されている会社名および、製品名は、各社の商標または登録商標です。※記載されている情報は、2018年7月現在のものです。※使用している画像はイメージです。※製品の仕様は、予告なく変更する場合があります。あらかじめご了承ください。
 Office に関する詳細情報は office.com/jphome をご確認ください。

		スタンダードノート			
		dynabook T95 ▶P9	dynabook T75 ▶P4-8	dynabook T55 ▶P4-8	dynabook T45 ▶P4-8
本体価格はすべてオープン価格*1		<p>速さの限界に挑む、インテル® クアッドコアCPU、高速SSD、顔認証*6*7。 色鮮やか液晶に臨場感あふれる2way 4speakers。高速×高画質×高音質をかなえるフラッグシップモデル。</p> <p>■プレシャスブラック ■サテンゴールド</p>	<p>迫力の2way 4speakersとフルHD、インテル® クアッドコアCPU、2年保証*2。 機能、性能、クオリティをさらに追求したプレミアムモデル。</p> <p>□リュクスホワイト ■サテンゴールド ■プレシャスブラック ■モデナレッド</p>	<p>迫力の2way 4speakers×フルHD×ブルーレイ。2年保証*2のハイスタンダード。</p> <p>□リュクスホワイト ■サテンゴールド ■プレシャスブラック</p>	<p>はじめての1台へ。進化した基本性能と上質な使いこころを追求したコンフォートモデル。</p> <p>□リュクスホワイト ■サテンゴールド ■プレシャスブラック ■モデナレッド</p>
	型番	PT95FBP-BEA2 ■ PT95FGP-BEA2 ■	PT75GWP-BEA2 □ PT75GGP-BEA2 ■ PT75GBP-BEA2 ■ PT75GRP-BEA2 ■	PT55GWP-BEA2 □ PT55GGP-BEA2 ■ PT55GBP-BEA2 ■	PT45GWP-SEA □ PT45GGP-SEA ■ PT45GBP-SEA ■ PT45GRP-SEA ■
OS*4	Windows 10 Home 64ビット				
アプリケーション	Office Home & Business 2016 (PowerPoint 2016搭載)				
スペック	CPU	インテル® Core™ i7-8550U プロセッサー 1.80GHz(最大4.00GHz) 4コア/8スレッド、キャッシュメモリ8MB	インテル® Core™ i7-8550U プロセッサー 1.80GHz(最大4.00GHz) 4コア/8スレッド、キャッシュメモリ8MB	インテル® Core™ i3-8130U プロセッサー 2.20GHz(最大3.40GHz) 2コア/4スレッド、キャッシュメモリ4MB	インテル® Celeron® プロセッサー 3865U 1.80GHz 2コア/2スレッド、キャッシュメモリ2MB
	メモリ	16GB(8GB×2)/最大16GB PC4-19200(DDR4-2400) 2スロット(空きスロット×0)	8GB(4GB×2)/最大16GB PC4-19200(DDR4-2400) 2スロット(空きスロット×0)	4GB(4GB×1)/最大16GB PC4-19200(DDR4-2400) 2スロット(空きスロット×1)	4GB(4GB×1)/最大16GB PC4-17000(DDR4-2133) 2スロット(空きスロット×1)
	SSD*5/HDD*5	512GB SSD			
	光学ドライブ	ブルーレイディスクドライブ (BDXL™対応、DVDスーパーマルチドライブ機能対応)			DVDスーパーマルチドライブ (DVD±R 2層書き込み対応)
ディスプレイ	15.6型ワイド FHD 高輝度・高色純度・広視野角 Clear SuperView (IPS™方式)	15.6型ワイド FHD 広視野角 Clear SuperView (IPS™方式)	15.6型ワイド FHD 広視野角 Clear SuperView (IPS™方式)	15.6型ワイド FHD 広視野角 Clear SuperView (IPS™方式)	
サウンド	オンキヨー製 2way 4speakers DTS Sound™				
Webカメラ	約92万画素				
入力装置	ワイヤレスマウス (Blue LED方式)				
指紋センサー/顔認証センサー	「Windows Hello」対応 指紋センサー*6/ 顔認証センサー*6*7			—	
ワイヤレス通信	無線LAN (IEEE802.11a/b/g/n/ac準拠) Bluetooth® (Ver4.0準拠)				
LAN	1000Base-T/100Base-TX/10Base-T				
外形寸法	約379.0(幅)×258.0(奥行)×23.7(高さ)mm				
質量	約2.4kg*8				
バッテリー駆動時間*9	約7時間				
主なインターフェース	USB3.0×2、USB2.0×2、HDMI®出力端子				
省エネ法に基づくエネルギー消費効率*10	省エネ法対象外			M区分0.033 (AAA)	

*1 オープン価格の製品は本体希望小売価格を定めておりません。 *2 「2年保証」とは、メーカー無償保証期間を2年とし、引き取り修理・海外保証(制限付)が2年間となります。 *3 IPSとはIn Plane Switching技術の略称です。 *4 Windows 10のバージョンハードウェアの完全な保護を保証しておりません。本機を利用したことによる、いかなる障害、損害に関して、いっさいの責任は負いかねますので、ご了承ください。 *5 JEITA/バッテリー動作時間測定法(Ver.2.0)による値。実際の駆動時間は使用環境および設定などにより異なります。 *6 エネルギー消費効率とは、省エネ法で定める測定方法により、測定された消費電力を省エネ法で定める複合理論性能(単位: 平方演算)で除したものです。 *7 顔認証センサーの正面に顔を向けてください。顔認証センサーに保護シールが貼ってある場合には、顔認証機能を使用する前に必ず保護シートをはがしてください。顔認証機能は室内での使用をお勧めします。屋外では太陽光の影響により顔認証の登録や顔認証によるWindowsのサインインなどに失敗することがあります。 *8 バッテリー消費効率(単位: 平方演算)で除したものです。 *9 2011年度基準で表示しております。省エネ基準達成率の表示語Aは達成率100%以上200%未満、AAは達成率200%以上500%未満、AAAは達成率500%以上を示します。 *10 画面はハメコみ合成です。 *11 画面は実際のイメージとは異なる場合があります。Windowsストアアプリは別売です。ご利用になれるアプリは国/地域によって異なる場合があります。

アップに伴って、一部のデバイスや機能が正しく動作しなくなる可能性があります。 *5 SSD/HDDの容量は1GBを10億バイト、1TBを1兆バイトで算出しています。 *6 本機を使用するには、あらかじめ設定が必要です。顔認証/指紋認証機能は、データやハードウェアの完全な保護を保証しておりません。本機を利用したことによる、いかなる障害、損害に関して、いっさいの責任は負いかねますので、ご了承ください。 *7 顔認証センサーの正面に顔を向けてください。顔認証センサーに保護シールが貼ってある場合には、顔認証機能を使用する前に必ず保護シートをはがしてください。顔認証機能は室内での使用をお勧めします。屋外では太陽光の影響により顔認証の登録や顔認証によるWindowsのサインインなどに失敗することがあります。 *8 バッテリー消費効率(単位: 平方演算)で除したものです。 *9 2011年度基準で表示しております。省エネ基準達成率の表示語Aは達成率100%以上200%未満、AAは達成率200%以上500%未満、AAAは達成率500%以上を示します。 *10 画面はハメコみ合成です。 *11 画面は実際のイメージとは異なる場合があります。Windowsストアアプリは別売です。ご利用になれるアプリは国/地域によって異なる場合があります。

光学ドライブ付きモバイルノート			ハイスタンダードモバイルノート			2 in 1 コンバーチブル															
dynabook RX73 ▶P14-15			dynabook RX33 ▶P14-15			dynabook UX53 ▶P12-13			dynabook V82 ▶P10-11		dynabook V72 ▶P10-11		dynabook V62 ▶P10-11								
本体価格はすべてオープン価格*1	光学ドライブ搭載で軽量・薄型を実現。長時間駆動、指紋認証*2、メインPCとして使える堅牢コンパクトオールインワン・モバイル。						長時間駆動×光学ドライブ×堅牢性。基本機能が充実した、かっこいい選択。			タッチパネルで薄型・軽量、長時間バッテリー駆動を実現した堅牢ボディ。高画質×高音質、MIL規格準拠テストもクリア*10したタフモバイル。						薄型・軽量・堅牢ボディ、インテル® クワッドコアCPU*13搭載で長時間駆動を実現。めざすは世界最強モバイル。					
型番	PRX73FBRBEA ■		PRX73FWPBEA □ PRX73FBPBEA ■		PRX73FWQSEA □		PRX33FBPSEA ■			PUX53FLPNEA ■			PV82FSP-NEA □ PV82FLP-NEA ■		PV72FSP-NEA □ PV72FLP-NEA ■		PV62FSP-NEA □ PV62FLP-NEA ■				
OS*5	Windows 10 Home 64ビット						Windows 10 Home 64ビット			Windows 10 Home 64ビット											
アプリケーション	Office Home & Business 2016 (PowerPoint 2016搭載)						Office Home & Business 2016 (PowerPoint 2016搭載)			Office Home & Business 2016 (PowerPoint 2016搭載)											
スペック	CPU		インテル® Core™ i5-7200U プロセッサ 2.50GHz(最大3.10GHz) 2コア/4スレッド、キャッシュメモリ3MB		インテル® Core™ i3-7130U プロセッサ 2.70GHz 2コア/4スレッド、キャッシュメモリ3MB		インテル® Celeron® プロセッサ 3865U 1.80GHz 2コア/2スレッド、キャッシュメモリ2MB			インテル® Core™ i3-7130U プロセッサ 2.70GHz 2コア/4スレッド、キャッシュメモリ3MB			インテル® Core™ i7-8550U プロセッサ 1.80GHz(最大4.00GHz) 4コア/8スレッド、キャッシュメモリ8MB		インテル® Core™ i5-8250U プロセッサ 1.60GHz(最大3.40GHz) 4コア/8スレッド、キャッシュメモリ6MB		インテル® Core™ i3-7130U プロセッサ 2.70GHz 2コア/4スレッド、キャッシュメモリ3MB				
	メモリ		8GB(8GB×1)/最大16GB PC4-17000(DDR4-2133) 2スロット(空きスロット×1)		4GB(4GB×1)/最大16GB PC4-17000(DDR4-2133) 2スロット(空きスロット×1)		4GB(4GB×1)/最大16GB PC4-17000(DDR4-2133) 2スロット(空きスロット×1)*6			4GB(4GB×1)/最大16GB PC4-17000(DDR4-2133) 2スロット(空きスロット×1)*6			8GB LPDDR3-2133 0スロット(交換不可)		4GB LPDDR3-1600 0スロット(交換不可)						
	SSD*7/HDD*7		512GB SSD		256GB SSD		1TB HDD			1TB HDD			512GB SSD		256GB SSD						
	光学ドライブ		ブルーレイディスクドライブ (BDXL™対応、DVDスーパーマルチドライブ機能対応)		DVDスーパーマルチドライブ (DVD±R 2層書き込み対応)		DVDスーパーマルチドライブ (DVD±R 2層書き込み対応)			—			—		—						
ディスプレイ			13.3型ワイド FHD 高輝度・高色純度・広視野角 (IPS*12方式・ノンフレア)				13.3型ワイド HD 軽量・高輝度 (ノンフレア)						タッチパネル付き 13.3型ワイド FHD 高輝度・高色純度・広視野角 (IPS*12方式・ノンフレア)				タッチパネル付き 12.5型ワイド FHD 高輝度・高色純度・広視野角 (IPS*12方式・ノンフレア)				
サウンド	ステレオスピーカー DTS Sound™						ステレオスピーカー DTS Sound™			harman/kardon® ステレオスピーカー DTS Studio Sound™			harman/kardon® ステレオスピーカー DTS Studio Sound™								
Webカメラ	約92万画素						約92万画素			約92万画素			約92万画素								
入力装置	—						—			静電容量式(マルチタッチ対応)タッチパネル			静電容量式(マルチタッチ対応)タッチパネル、バックライトキーボード アクティブ静電ペン(アクティブ静電結合方式)								
指紋センサー/ 顔認証センサー	「Windows Hello」対応 指紋センサー*2						—			「Windows Hello」対応 指紋センサー*2			「Windows Hello」対応 顔認証センサー*2*8		「Windows Hello」対応 指紋センサー*2						
ワイヤレス通信	無線LAN (IEEE802.11a/b/g/n/ac準拠) Bluetooth® (Ver4.1準拠)						無線LAN (IEEE802.11a/b/g/n/ac準拠) Bluetooth® (Ver4.1準拠)			無線LAN (IEEE802.11a/b/g/n/ac準拠) Bluetooth® (Ver4.1準拠)			無線LAN (IEEE802.11a/b/g/n/ac準拠) Bluetooth® (Ver4.1準拠)								
LAN	1000Base-T/100Base-TX/10Base-T						1000Base-T/100Base-TX/10Base-T			USB Type-C™アダプター使用:1000Base-T/100Base-TX/10Base-T			USB Type-C™アダプター使用:1000Base-T/100Base-TX/10Base-T								
外形寸法	約316.0(幅)×229.0(奥行)×17.2~21.4(高さ)mm						約316.0(幅)×229.0(奥行)× 18.2~22.4(高さ)mm			約316.0(幅)×227.0(奥行)×15.9(高さ)mm			約299.0(幅)×219.0(奥行)×15.4(高さ)mm								
質量	約1.32kg**		PRX73FWPBEA:約1.35kg** PRX73FBPBEA:約1.32kg**		約1.44kg**		約1.49kg**			約1,060g**10			約1,099g**10								
バッテリー駆動時間*3	約14時間						約11時間			約12.5時間			約11.5時間			約16.5時間		約17時間			
主なインターフェース	USB3.0×3、HDMI®出力端子、RGB						USB3.0×3、HDMI®出力端子、RGB			本体:USB3.0×1、Thunderbolt™ 3(USB Type-C™)×2、HDMI®出力端子			本体:USB3.0×1、Thunderbolt™ 3(USB Type-C™)×1								
省エネ法に基づく エネルギー消費効率*11	M区分0.019(AAA)		M区分0.022(AAA)		M区分0.033(AAA)		M区分0.021(AAA)			省エネ法対象外						R区分0.016(AAA)					

*1 オープン価格の製品は本体希望小売価格を定めておりません。 *2 本機能を使用するには、あらかじめ設定が必要です。顔認証/指紋認証機能は、データやハードウェアの完全な保護を保証しておりません。本機能を利用したことによる、いかなる障害、損害に
関し、無故障を保証するものではありません。これらのテストは信頼性データの収集のためであり、落下、衝撃、振動または使用環境の変化などに対する製品の耐久性をお約束するものではありません。また、これらに対する修理費用は、保証期間内でも有料になり
得る場合があります。 *3 SSD/HDDの容量は1GBを10億バイト、1TBを1兆バイトで算出しています。 *4 顔認証をするときは、顔認証センサーの正面に顔を向けてください。顔認証センサーに保護シートが貼ってある場合には、顔認証機能を使用する前に必ず保護
シートを剥がしてください。顔認証機能は室内での使用をお勧めします。屋外では太陽光の影響により顔認証の登録や顔認証によるWindowsのサインインなどに失敗することがあります。 *5 バッテリーパック以外の主な付属品は含まれません。 *6 本体(バッ
テリーパック内蔵)のみ。主な付属品は含まれません。 *7 エネルギー消費効率とは、省エネ法で定める測定方法により、測定された消費電力を省エネ法で定める複合理論性能(単位:キワ演算)で除したものです。*2011年度基準で表示してあります。省エネ基準達成率

として、いっさいの責任は負いかねますので、ご了承ください。 *3 JEITAバッテリー動作時間測定法(Ver.2.0)による値。実際の駆動時間は使用環境および設定などにより異なります。 *4 MIL規格に基づいて、一部当社が設定した試験条件に従って試験しています。無破
壊。 *5 Windows 10のバージョンアップに伴って、一部のデバイスや機能が正しく動作しなくなる可能性があります。 *6 本体の構造上、お客様ご自身でメモリの交換・増設はできません。交換・増設が必要な場合は、東芝PCあんしんサポート 修理相談窓口へ
お問い合わせください。 *7 SSD/HDDの容量は1GBを10億バイト、1TBを1兆バイトで算出しています。 *8 顔認証をするときは、顔認証センサーの正面に顔を向けてください。顔認証センサーに保護シートが貼ってある場合には、顔認証機能を使用する前に必ず保護
シートを剥がしてください。顔認証機能は室内での使用をお勧めします。屋外では太陽光の影響により顔認証の登録や顔認証によるWindowsのサインインなどに失敗することがあります。 *9 バッテリーパック以外の主な付属品は含まれません。 *10 本体(バッ
テリーパック内蔵)のみ。主な付属品は含まれません。 *11 エネルギー消費効率とは、省エネ法で定める測定方法により、測定された消費電力を省エネ法で定める複合理論性能(単位:キワ演算)で除したものです。*2011年度基準で表示してあります。省エネ基準達成率

**画面はハメコミ合成です。 ※画面は実際のイメージとは異なる場合があります。Windowsストアアプリは別売です。ご利用になれるアプリは国/地域によって異なる場合があります。

dynabookは、できることが盛りだくさん。

機種選びにもお役立てください できること対応表

			dynabook									
			T95	T75	T55	T45	RX73	RX33	UX53	V82	V72	V62
			フルHD (1,920×1,080 ドット)	フルHD (1,920×1,080 ドット)	フルHD (1,920×1,080 ドット)	フルHD (1,920×1,080 ドット)	フルHD (1,920×1,080 ドット)	HD (1,366×768 ドット)	フルHD (1,920×1,080 ドット)	フルHD (1,920×1,080 ドット)	フルHD (1,920×1,080 ドット)	フルHD (1,920×1,080 ドット)
美しい画面で見る	写真・動画・文字が鮮明でキレイ	高精細ディスプレイ	●	●	●	●	●	●	●	●	●	●
	より自然でリアルな描写に	HDRビデオのストリーミング機能*1	●	—	—	—	—	—	●	●	●	●
音楽を楽しむ	臨場感を楽しむ	DTS Sound™ / DTS Studio Sound™	●	●	●	●	●	●	●	●	●	●
	いい音にひたる	高音質スピーカー	オンキヨー製 2way 4speakers	オンキヨー製 2way 4speakers	オンキヨー製 2way 4speakers	オンキヨー製 2way 4speakers	ステレオ スピーカー	ステレオ スピーカー	harman/kardon® スピーカー	harman/kardon® スピーカー	harman/kardon® スピーカー	harman/kardon® スピーカー
写真・動画を 楽しむ	写真を分類、楽しく閲覧	思い出フォトビューア	●	●	●	●	●	●	●	●	●	●
	料理写真を撮影・分類・楽しく閲覧	思い出フォトビューア クッキングプラス	●	●	●	●	●	●	●	●	●	●
	360度動画を見る	360度動画対応 (TOSHIBA Media Player by sMedio TrueLink+) *2	●	●	●	●	●	●	●	●	●	●
	編集を楽しむ	CyberLink PowerDirector 15 for TOSHIBA *3 CyberLink PhotoDirector 8 for TOSHIBA *4	●	●	●	●	●	●	●	●	●	●
	はがきをつくる	筆ぐるめ 25 for TOSHIBA	●	●	●	●	●	●	●	●	●	●
スマートフォン などと つなげて使う	写真や動画をスマホと共有	データムーバー	●	●	●	●	●	●	●	●	●	●
	ワイヤレスでスマホを管理	sMedio TrueLink+ Phone	●	●	●	●	●	●	●	●	●	●
	スマホのメールをラクラク入力/ スマホのスピーカーとしても使える	東芝スマートフォンリンク (ワイヤレスミュージック機能搭載)	●	●	●	●	●	●	●	●	●	●
	大画面で見る セカンドディスプレイとして使う	東芝スクリーンミラーリング	●	—	—	—	●	●	●	●	●	●
先進機能を 使う	無線LANをより高速化	IEEE802.11ac	●	●	●	●	●	●	●	●	●	●
	大画面TVで4Kを楽しむ	HDMI® 4K出力対応	●	●	●	●	●	●	●	●*5	●*5	●*5
	OSやアプリの起動が速い	SSD	●	—	—	—	●*6	—	●	●	●	●
	電源OFFでもスマホなどに給電可能	スリープアンドチャージ*7	●	●	●	●	●	●	●*8	●*8	●*8	●*8
	手軽に3D図面を作成	caDIY3D+ (30日体験版)	●	●	●	●	●	●	●	●	●	●
	英和・和英・国語辞典を引く	Brain+ for TOSHIBA	●	●	●	●	●	●	●	●	●	●
	タッチ操作や手書きを楽しむ	タッチパネル / デジタイザー (手書き入力)	—	—	—	—	—	—	●	●	●	●
	紙のノート以上に使える	TruNote <ツールノート>	—	—	—	—	—	—	—	●	●	●
	話し手ごとの発言が聞ける	TruRecorder <ツールレコーダー>	●	●	●	●	●	●	●	●	●	●
あんしんの アプリ&機能 を使う	データをスムーズに引っ越し	PC引越ナビ®	●	●	●	●	●	●	●	●	●	●
	お子さまを有害サイトから守る	i-フィルター® for マルチデバイス (30日版)	●	●	●	●	●	●	●	●	●	●
	使い方を動画で学べる	動画で学ぶシリーズ	●	●	●	●	●	●	●	●	●	●
	「困った」を解決する	東芝おたすけナビ	●	●	●	●	●	●	●	●	●	●
	より簡単&安全にサインインできる	「Windows Hello」対応指紋センサー*7*9 「Windows Hello」対応顔認証センサー*7*9*10	●	—	—	—	●	—	●	●	—	—
	安心してネットが楽しめる	ウイルスバスター クラウド™ 90日版	●	●	●	●	●	●	●	●	●	●
	危険なサイトを遮断する	あんしんWeb by Internet SagiWall for Toshiba (30日体験版)	●	●	●	●	●	●	●	●	●	●
テレビを 楽しむ	PCの写真や動画を大画面TVで見る	Miracast (ミラキャスト) 対応*11	●	●	●	●	●	●	●	●	●	●
	放送中の番組もリモート視聴で見られる	TVコネクトスイート【超解像技術対応】	●	●	●	●	●	●	●	●	●	●

*1 再生可能なアプリケーションは、OS標準搭載の「Microsoft Edge」ブラウザ、「映画&テレビ」です。Ultra HD Blu-rayの再生には対応していません。 *2 超解像技術に対応しています。 *3 市販のCyberLink PowerDirector 15とは一部機能が異なります。 *4 市販のCyberLink PhotoDirector 8とは一部機能が異なります。 *5 付属のUSB Type-C™アダプター使用時のみ。 *6 RX73/FBR・FWP・FBPのみ搭載。 *7 本機能を使用するには、あらかじめ設定が必要です。 *8 東芝USBスリープアンドチャージに対応しているのは、USB3.0コネクタです。 *9 顔認証/指紋認証機能は、データやハードウェアの完全な保護を保証していません。本機能を利用したことによる、いかなる障害、損害に関して、いっさいの責任は負いかねますので、ご了承ください。 *10 顔認証をするときは、顔認証センサーの正面に顔を向けてください。顔認証センサーに保護シートが貼ってある場合には、顔認証機能を使用する前に必ず保護シートをはがしてください。顔認証機能は室内での使用をお勧めします。屋外では太陽光の影響により顔認証の登録や顔認証によるWindowsのサインインなどに失敗することがあります。 *11 市販のMiracastアダプターが必要です。 ※画面はハメコみ合成です。 ※画面は実際のイメージとは異なる場合があります。Windowsストアアプリは別売です。ご利用になれるアプリは国/地域によって異なる場合があります。

各機能・ソフトウェア対応はモデルにより異なります。「ソフトウェア対応表 (20~21ページ)」「仕様表 (26~29ページ)」も合わせてご覧ください。

dynabookアプリナビ 詳しくはこちら ▶ <https://dynabook.com/individual/application/katsuyou/index.html>

