

オンライン学習に、プログラミングに。
お子さまの「学びたい」に
応えるなら。

10.1型

dynabook K1

dynabook K1の
詳細はWebで



使いやすさ

PCでもタブレットとしても使える

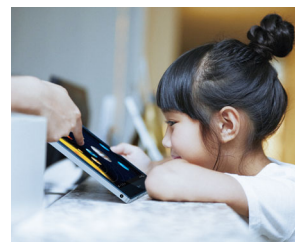
10.1型のコンパクトボディでお子さまにも扱いやすく、**キーボードやマウス操作を習得**できます。キーボードをはずせば**タッチ操作やペン入力***で学べるタブレットに早変わり。K1は、文部科学省が定める学習者用コンピュータ標準仕様に適合しており、お子さまの学習用PCとして最適です。*1 ペンは別売です。



軽さ 長時間駆動

家でも、外でも、たっぷり学べる

タブレットは**軽さ約610g**。お子さまでも持ち運びやすく、家の好きな場所に移動して使えます。また、**約16時間***の**バッテリー駆動**が可能。自由研究の素材探しなど屋外へ持ち出して使えます。急速充電できる「**お急ぎ30分チャージ**」にも対応しています。



強さ

堅牢設計*3だから、安心して使い続けられる

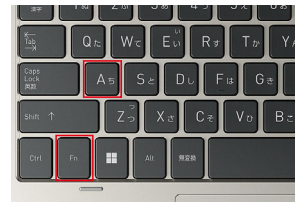
タブレットを支えるスタンドがない**自立デザイン**なのでスペースをとらず、学習机などから滑り落ちる心配も少なくなっています。また、お子さまが使う上でのトラブルを想定し、**高い堅牢性***3を追求。厳しい評価基準を課した品質テスト(100kgf面加圧試験、76cm落下試験など)を実施しています。



使いやすさ

2つのカメラが使えて、学習に生かせる

タブレットの背面(約500万画素)と前面(約200万画素)に、**2つの高画質カメラ**を搭載。外に持ち出して観察記録をつけたり、キーボードを接続して家でのオンライン学習などに活用できます。また、「Fn」キーと「A」キーを同時に押すとマイクの切り替えができる「**ワンタッチマイクミュート***4」を搭載。学習中、突然家族に話しかけられた場合などに便利です。



モデル名	型番・カラー	OS	CPU	ディスプレイ	ストレージ	メモリ	軽さ	バッテリー駆動時間*2	マウス	アプリケーション
K1	P1K1VPTG ■	Windows 11 Pro	インテル® Celeron® プロセッサー N4020 1.10GHz(最大2.80GHz)	タッチパネル付き 10.1型 WXGA 広視野角	128GB フラッシュ メモリ	4GB (交換・増設不可)	タブレット:約610g キーボード接続時:約1.18kg	約16時間	ワイヤレス マウス	Microsoft Office Home & Business 2021

*2 JEITA/バッテリー動作時間測定法 (Ver.2.0) による値。実際の駆動時間は使用環境および設定などにより異なります。 *3 無破損、無故障を保証するものではありません。 *4 アプリの「マイク」ボタンによりミュートした場合、ワンタッチマイクミュートによるミュート解除ができません。
※画面はハメコミ合成です。 ※画面は実際のイメージとは異なる場合があります。Microsoft Storeアプリは別売です。ご利用になれるアプリは国/地域によって異なる場合があります。



インテル® Celeron® プロセッサー搭載
ご購入はお近くの販売店
または当社ダイレクトサイトへ。



Do your best work with Windows 11 Pro devices



Office 2021 搭載PC



※画面はハメコみ合成です。
※画面は実際のイメージとは異なる場合があります。Microsoft Storeアプリは別売です。
ご利用になれるアプリは国/地域によって異なる場合があります。

■ ハードウェア仕様表

Table with columns for Model Name, Processor (K1/P1K1VPTG), OS (Windows 11 Pro 64-bit), CPU (Intel Celeron N4200), Memory (4GB), Display (10.1 inch), Input Devices (Keyboard, Mouse), Storage (128GB), and Security features.

※1.プレインストールされているOSのみサポートいたします。
※2.Windows 11のバージョンアップに伴って、一部のデバイスや機能が正しく動作しなくなる可能性があります。
※3.メモリの交換・増設はできません。
※4.液晶ディスプレイは、液晶パネルの特性や製造工程により、各製品で色合いが異なる場合があります。
※5.TFTカラー液晶ディスプレイは、非常に高度な技術を駆使して作られています。非点灯、常時点灯などの表示(画像)が存在する場合があります。
※6.液晶ディスプレイは特性上、外光が映りこむ場合があります。置き場所や角度を調整してご使用ください。輝度は好みによって調整してご使用ください。
※7.横表示の場合。
※8.グラフィックアクセラレーターの性能はバッテリー駆動時より、ACアダプター接続時により高い性能が発揮されます。
※9.キーボードによっては、キーピッチが異なる場合があります。
※10.1GBを10個バイトで算出しています。
※11.初回起動直後にOSから認識される容量です。
※12.無線通信距離は、周辺の電波環境、障害物、設置環境、ソフトウェアなどにより影響をうける場合があります。
※13.5GHz帯無線LANは、W52/W53/W56に対応しています。
※14.2.4GHz帯の無線LANが、IEEE802.11n準拠のモードで通信を行うためには、セキュリティをWPA* (AES) / WPA2* (AES) に設定する必要があります。
※15.Bluetooth® Version 1.1, 2.0, 2.0+EDR, 2.1, 2.1+EDR, 3.0, 4.0, 4.1, 4.2, 5.0, 5.1対応機器との通信が可能です。
※16.キャプチャソフトなどを使用して、本製品で再生中の音声を録音することはできません。
※17.すべてのメディアの動作を保証するものではありません。
※18.4極ミニプラグタイプのヘッドセット、またはステレオミニプラグタイプのヘッドホンをご使用ください。
※19.USB 3.1 (Gen1) (5Gbps, 5V/3A)規格に適合し、対応機器すべてで動作を保証するものではありません。
※20.USB 1.1/2.0対応。USB周辺機器すべてで動作を保証するものではありません。
※21.バッテリーパックは消耗品です。
※22.本製品にはバッテリーパックが内蔵されていますが、お客様ご自身での取りはずしや交換はできません。
※23.一般社団法人電子情報技術産業協会(JEITA)バッテリー動作時間測定法(Ver.2.0)に準拠し、IEEE802.11n準拠のモードで通信を行うためには、セキュリティをWPA* (AES) / WPA2* (AES) に設定する必要があります。
※24.2.4GHz帯の無線LANが、IEEE802.11n準拠のモードで通信を行うためには、セキュリティをWPA* (AES) / WPA2* (AES) に設定する必要があります。
※25.本製品の動作状況により、バッテリーが充電できず、バッテリーの充電量が減少し充電完了しない場合があります。
※26.付属の電源コードは、日本の法令・安全規格に適合しております。その他の国/地域で使用される場合には、当該国/地域の法令・安全規格に適合した電源コードをお買い求めのうえ、ご使用ください。
※27.OS起動後、アイドル状態、ディスプレイ輝度最大、バッテリー充電なし、周辺機器接続なしでの消費電力です。
※28.エネルギー消費効率とは、JIS C62623 (2014) に規定する方法により測定した年間消費電力量です。目標年度2022年度で表示しております。省エネルギー基準達成率の表示語Aは達成率100%以上110%未満、AAは達成率110%以上140%未満、AAAは達成率140%以上を示します。
※29.環境条件に示している温度範囲は、性能を保証するものではありません。
※30.環境性能レーティング(星マーク)とは、加圧項目の達成状況に応じて格付けしたものです。☆☆☆は達成率35%未満、☆☆は35%以上70%未満、☆☆☆は70%以上を示します。
※31.本体(バッテリーパック内蔵)のみ。主な付属品は含まれません。

その他の使用上のご注意について、詳しくはdynabook.comをご覧ください。

●Intel, Intel logo, Celeronは、アメリカ合衆国および/またはその他の国におけるIntel Corporationまたはその子会社の商標です。
●Microsoft, Windowsは、米国Microsoft Corporationの米国およびその他の国における登録商標または商標です。
●WPA, WPA2は、Wi-Fi Allianceの登録商標、あるいは商標です。
●TrendMicro, ウルトラスタークラウドは、トレンドマイクロ株式会社の登録商標です。
●フィルタは、デジタルアーツ株式会社の登録商標です。
●Bluetoothは、Bluetooth SIG, Inc.の登録商標です。
●USB Type-C™はUSB Implementers Forumの商標です。
●詐欺ウォールは、BBソフトウェア株式会社の登録商標です。
●その他の本カタログに記載されている社名・商品名・サービス名などは、それぞれ各社が商標として使用している場合があります。
本製品に使われているプロセッサ(CPU)の処理能力は、お客様の本製品の使用状況によって異なります。詳しくはhttps://dynabook.com/register.htmlをご覧ください。
●フラッシュメモリ容量については、PCの動きが不安定なままご使用になります。故障の原因となることもあり得るため、あらかじめご了承ください。
●PCの補助記憶装置に記録されたデータは「削除」や「フォーマット」を行っただけでは再生されることがあります。完全消去を行う場合は、本製品に搭載されている「ハードディスクデータ消去機能」を使用するか、専門業者に依頼(有料)してください。詳しくはhttps://dynabook.com/pe/eco/haik.htmをご覧ください。
●本カタログ掲載のPC本体の補修性能保証の最低保有期間は、製造後から5年です。詳しくはhttps://dynabook.com/assistpc/repaircenter/partslimit.htmをご覧ください。
●Windows 11 対応ソフトウェアをご使用ください。本製品で使用するソフトウェアおよび周辺機器のご購入の際、各ソフトウェアおよび周辺機器の販売元/動作をご確認ください。
●お客様にライセンスされたソフトウェアは、ソフトウェアライセンスと保証条項に同意する必要があります。詳細は、「マイクロソフトライセンス条項」(https://microsoft.com/useterms)を参照してください。
●本カタログに記載のソフトウェアやネットワークサービスは、予告なく提供を変更または中止、終了する場合があります。
●写真はすべて本カタログ用に必要に応じて制作されたもので、実際の使用状況や製品の色と異なる場合があります。また、写真の色は印刷のため、実際の製品の色と多少異なる場合があります。
●本カタログの画面はハメコみ合成です。
●本カタログに記載された写真、内容および製品の仕様は予告なく変更することがあります。
●誤動作や故障により、本製品の記憶内容が変化・消失する場合があります。これによる損害、および本製品の使用不能により生じたお客様の損害については、当社はその責任をいっさい負いませんので、あらかじめご了承ください。
大切なデータなどは、必ずお客様の責任のもと、普段からこまめにバックアップされるようお願いします。
●本製品の保証は、ハードウェアだけに適用されます。詳細は、付属の保証書をご確認ください。
●修理や点検の際には、本体の記憶装置に記録されたデータやインストールされたアプリケーションが消去される場合がありますが、これによる損害については、当社はその責任をいっさい負いませんので、あらかじめご了承ください。
●プレインストールソフトは、市販のパッケージ製品とソフトの内容・取扱説明書(マニュアル)・その他付属ソフトにおいて一部異なるものがあります。
●時計用電池は一定期間使用しないと放電し、時間設定がずれることがあります。
●本製品に付属の取扱説明書(マニュアル)における使用上の注意に関する取扱内容を守らず、損害が発生した場合、当社はいっさい責任を負いかねますのであらかじめご了承ください。
●本カタログに記載のフラッシュメモリの容量は、1MB=1000000byte, 1GB=1000000000byte換算です。
1MB=1024x1024byte, 1GB=1024x1024x1024byte換算のものとは表記上同容量でも、実容量は少なくなりますのでご注意ください。
●本製品には、有寿命部品(液晶ディスプレイ、フラッシュメモリ、冷却ファンなど)が含まれています。交換時期の目安は、使用頻度や使用環境(温度湿度)などの条件により異なりますが、本製品を通常使用した場合、1日に約60時間、1ヶ月で25日のご使用で約5年です。24時間を超えるような長時間連続使用など、ご使用状況によっては早期あるいは製品の保証期間内でも部品交換(有料)が必要となります。
一般社団法人電子情報技術産業協会(JEITA)の「パソコンの有寿命部品の表記に関するガイドライン」(https://home.jeita.or.jp/page_file/20111051155520_Full_ZW1JpDj.pdf)をご覧ください。
●無線通信については、省エネモード(医療機器)に影響をおよぼすおそれがあるため、病院などでは使用が禁止されているので使用しないでください。
●本製品のJ-Moss情報についてはhttps://dynabook.com/peco/jmoss/index.htmlをご覧ください。
●本カタログに記載されている数値および表記は2023年5月現在のものです。

Dynabook株式会社

〒135-8505 東京都江東区豊洲5-6-15 (NBF豊洲ガーデンフロント) 表示を正しく 家電取協会員

安全に関するご注意
正しく安全にお使いいただくために、ご使用前に必ず取扱説明書の「安心してお使いいただくために」などをよくお読みください。

■ 主なソフトウェア

★印のソフトウェアのみ、当社でサポートを行っております。その他のソフトウェアに関しては、ソフト製造元各社でサポートを行っておりますので、付属の取扱説明書またはパソコンで見るマニュアルをご覧ください。
○ … プレインストール

Table listing software features: OS (Windows 11 Pro 64-bit), Internet (Microsoft Edge, WebRTC), Security (Virus Protection), AV (Web Conferencing), Application (File Manager, Photo App), Support (Help Center), and Other (Voice Recorder, User Login).

注1) 体験版/試用版のソフトウェアは、一部製品と仕様と異なることや、機能に制限がある場合があります。
注2) 無料使用期間はご使用開始より30日間です。無料使用期間が過ぎますと、設定がすべて解除されフルタリング機能がご使用できなくなります。
注3) ウイルス定義ファイルおよびファイアウォール規則は、新種のウイルスやフォーム、スバウェア、クラッキングなどからコンピュータの保護を高めるために、常に最新のものを提供する必要があるため、お無料の更新サービスはご使用開始から90日間です。
注4) OSレベルでマクをミュート/ミュート解除します。

※ソフトウェアによっては、使用にあたりセットアップが必要となる場合があります。
※プレインストールソフトは市販のパッケージ製品とソフト内容、取扱説明書(マニュアル)、その他付属ソフトにおいて一部異なるものがあります。
※同じ名称のソフトウェアでも、搭載するモデルや時期、バージョンによって内容が異なる場合があります。
※ソフトウェアやサービスによっては、一部機能は有料での提供になります。
※ソフトウェアやネットワークを利用したサービスは、予告なく提供を変更または中止、終了する場合があります。

Microsoft Office Home & Business 2021* (デスクトップ版)

Table showing Microsoft Office components: Word, Excel, PowerPoint, Outlook, and OneDrive.

■ SDカードサポート仕様

Table showing SD card support: microSD MultiCard (2GB), microSDHC MultiCard (32GB), microSDXC MultiCard (1TB).

■ オプション

Table listing optional accessories: AC Adapter (P5A342N-2PEN), AC Adapter (P5A343N-1DNG), and AC Adapter (PADPN004-1).

注1) 2,048段階の筆圧検知機能となります。
注2) PA5342N-2PENで使用できます。
※オプションを使用する場合に必要なドライバーや付属のソフトウェアをインストールする際に、市販の光学ドライブが必要となる場合があります。



インテル® Celeron® プロセッサ搭載
ご購入はお近くの販売店または当社ダイレクトサイトへ。