



大容量メモリ搭載。
ひとまわり大きな画面で
表計算など細かな作業もサクサク快適。



32GB
(16GB×2) **M8**
メモリ

インテル® Iris®
Xe グラフィックス

14.0型 ホームモバイルノート



M8・M7



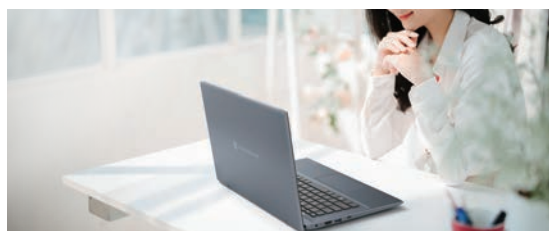
オニキスブルー



※「IDC Quarterly Personal Computing Model Analysis」は、IDC 独自の調査手法に基づき、各種報告書のガイダンスを用いて、PC 製品市場規模、ベンダーシェアの実績や市場予測を定期的に提供するデータベース製品です。 ※Source: IDC Quarterly Personal Computing Model Analysis 2024Q4 Share by Brand ※2024年（1月～12月）ALLSegment 合計。Dynabook社のシェアは14.7%

マルチタスクもスムーズにこなせる

- 第13世代 インテル® Core™ i7-1360P プロセッサー
- PCIe対応 高速SSD

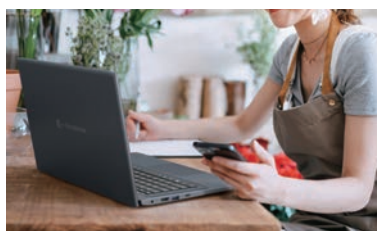


第13世代 インテル® CPUを搭載。「dynabookのエンパワーテクノロジー」により、CPUのパワー^{*1}を最大限に引き出すため、複数のアプリを立ち上げながらの資料作成などもスムーズに行えます。加えて、PCIe対応高速SSDを搭載しています。



セキュリティも安心

- 顔認証センサー
- シャッター付きWebカメラ



パスワード漏えいのリスクを軽減し、快適にサインインできる顔認証を搭載。また、シャッター付きWebカメラを装備しているので、オンライン通話での予期せぬ映り込みを防止し、プライバシーを保護できます。

気軽にシェアできる

- 抗菌ボディ^{*2*}



キーボードやタッチパッド、天板や底面などに抗菌加工^{*2*}を施しました。頻繁に手が触れるところを清潔に保てるので、ひとりでも、シェアしても快適に使えます。

*2:電源ボタン、ゴム突起部、カメラシャッター、dynabookロゴ、定格銘板を除く。

型番・カラー	OS	CPU	ディスプレイ	SSD	メモリ	軽さ ^{*4}	グラフィック アクセラレーター ^{*5}	バッテリー 駆動時間 (JETA測定法3.0 [※])	Windows Hello 対応認証機能	アプリケーション
P1M8YNEL (オニキスブルー)	Windows 11 Home	第13世代 インテル® Core™ i7-1360P プロセッサー コアP:最大周波数5.00GHz、 コアE:最大周波数3.70GHz(12コア)	14.0型 FHD 広視野角 (ノングレア)	512GB PCIe対応 高速SSD	Nojima オリジナル 32GB (16GB×2)	約1.40kg	Nojima オリジナル インテル® Iris® Xe グラフィックス (CPUに内蔵)	約5時間 (動画再生時) 約12時間 (アイドル時)	顔認証 センサー	Microsoft 365 Basic ^{**} + Office Home & Business 2024
P1M7YNEL (オニキスブルー)					16GB (8GB×2)					

*1:本製品に使われているプロセッサー(CPU)の処理能力は、お客様の本製品の使用状況により異なります。 *2:抗菌対象箇所の詳細については、裏面の別表をご覧ください。 *3:質量は平均値。製品により質量が異なる場合があります。 *4:グラフィックアクセラレーターの性能はバッテリー駆動時より、ACアダプター接続時に、より高い性能が発揮されます。 *5:JETA/バッテリー駆動時間測定法(Ver.3.0)による値。実際の動作時間は使用環境および設定などにより異なります。バッテリー充電モードの初期設定はAutoモードです。AutoモードでAC接続状態および満充電に近い電池残量(約90%以上)が一定期間(約7日以上)継続すると80%充電の状態に移行します。その場合のバッテリー駆動時間はおおむね80%となります。 *6:PCにライセンスが含まれ、1年間のサブスクリプションサービスがご利用いただけます。2年目以降は、月間もしくは年間のサブスクリプションサービスの契約が別途必要となります。サービスを継続して利用しない場合は、https://aka.ms/subsc-manageをご確認の上、サブスクリプションのキャンセル手続きを行ってください。キャンセル手続きを行わない場合は、定期請求で自動更新され、課金されます。 *7:画面は実際のイメージとは異なる場合があります。Microsoft Storeアプリは別売です。ご利用になれるアプリは国/地域によって異なる場合があります。



PCグリーンラベルの基準(Ver.14)に適合
当社PCはPC3R(PCグリーンラベル制度)の
審査基準(Ver.14)を満たしています。
https://www.pc3r.jp/greenlabel/index.html



[J-Mossグリーンマーク]に適合
https://dynabook.com/pc/eco/jmoss/index.html



[RoHS指令]に対応



省エネ法
(目標年度2022年度)の
基準に対応



PCを回収・リサイクル
PCリサイクルマークがついた当社製PCは、
排出時に新たな回収再資源化料金のご負担
なく引き取ります。



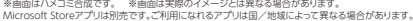
インテル® Core™ i7 プロセッサー搭載



More is possible



Microsoft 365 Basic +
Office Home & Business 2024 搭載PC

[illegible][illegible]

管理番号 DBI-542 ©2505040(1) MF

正しく安全にお使いいただくために、ご使用前に必ず取扱説明書の「安心してお使いいただくために」等をよくお読みください。