

# Windows 7 を お使いの企業の皆様へ

## 今すぐお伝えしたい大切なお話

毎日使っていただく OS だから、いつも最高の安心と快適を提供したい。それがマイクロソフトの願いです。  
皆さまのお仕事がずっと価値を生み出せるように。私たちは1日も早い、最新 OS への移行準備をお願いしています。



## Windows 7 をお使いの皆さまの声

Windows 7、  
まだまだ使えるん  
じゃないの？

そうは言っても、  
Windows 10 への  
移行は互換性が  
心配…



脅威の進化に  
追いつけない！

標的型攻撃など、進化を続ける脅威。7年前のテクノロジーで開発された OS では対応に限界があり、セキュリティの抜本的な見直しが求められます。



多様な働き方に  
対応できない！

働き方改革や生産性を維持した多様なワークスタイルが求められる今。場所や時間に制限されないモバイル活用に適した OS が必要です。



2020年1月、Windows 7 の  
サポートが終了。

最新環境への移行は、準備期間が必要。今アップデートを進めれば、直前に慌てることなく、余裕を持って対応できます。



アプリをそのまま使える、  
99%の互換性。

Windows 上で動作する数百万のアプリケーションを分析した結果、全体の99%に互換性があると推定されています。(Microsoft 調べ)



業務アプリも  
ブラウザ ベースの時代。

最近の業務アプリは、デバイスを選ばないブラウザベースが主流。互換性も既に検証済みなので、移行の影響は最小限です。



多くの企業で導入が  
進んでいる。

IT、製造、流通、医療など多くの企業が既に Windows 10 を導入。互換性の問題なく快適に活用され、成果につながっています。



# OS の展開 ~いままでとこれから~

一部でも早めに導入することがカギ! 分散型で安心の移行に。



時間をかけて情報収集、検証、設計を行い、サポート終了とともに全社展開を図る。こうした従来の手法は時間がかかる上、リスクが大きく、IT 担当者の負担も大変なものでした。Windows 10 への移行は、業務単位、グループ単位でトライ & エラーを繰り返し、段階的に全社へと展開するのがオススメです。リスクを早期に解消し、負荷分散を図りながら無理なく最新環境へ移行できます。

## Windows 10 導入の流れ

### 1. 情報収集 → 検証 → 設計

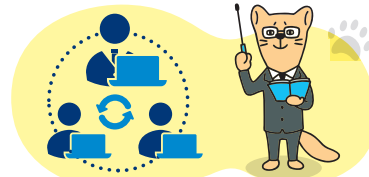
今まで



時間と手間がかかる。

展開前に「不具合ゼロ」の状態を求められるため、情報収集→検証→設計に手間がかかり長期化。全社展開まで一人で進める場合も多く大変!

これから



トライ & エラーでスピーディに!

例えば、まずは IT に詳しい部門で使ってもらい、使い勝手や問題点を確認。情報を吸い上げて、次の展開へ。リスクを解消し、完成度を高めながら導入できるのでスピーディーに展開できます。

### 2. 展開

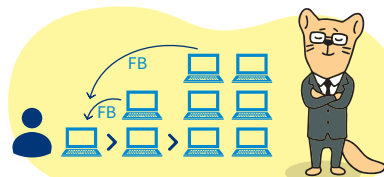
今まで



一気に負担がかかる!

準備期間を終え、サポート終了のタイミングで一気に全社展開。担当者への負担が集中してしまう...

これから



段階的展開で負荷分散!

サポート終了の時期にこだわらず、業務単位や部門単位で段階的な展開を。IT 担当者の負荷を分散しながら余裕を持って進められるので、最新環境へ全社で無理なく移行できます。

### 3. フィードバック → 改善

今まで



万が一に対応できない。

閉じられた環境で検証。展開時に不具合が発覚しても、サポート終了間際でリカバリーがきかないことも...

これから



万が一が起きる前に対応!

多くの人が広い環境で検証するので、致命的な不具合が出る前に対処可能。サポート終了を見据えたながらゆとりを持って展開ができるので、焦って対応することもなく安心です。

詳しくは ⇒ **Windows 7 をお使いの企業向け移行おうえんサイト** <http://aka.ms/win7eosbiz>

法人向け・Windows 7 移行に関するお問い合わせ先

お電話でのお問い合わせ **0120-41-6755**  
受付時間 9:00-17:30 (土日祝、弊社指定休業日を除く)

■ インターネット ホーム ページ <https://www.microsoft.com/ja-jp>  
■ カスタマー インフォメーション センター 0120-41-6755



日本マイクロソフト株式会社  
〒108-0075 東京都港区港南 2-16-3 品川グランドセントラルタワー