

dynaCloud Biz 商品説明資料

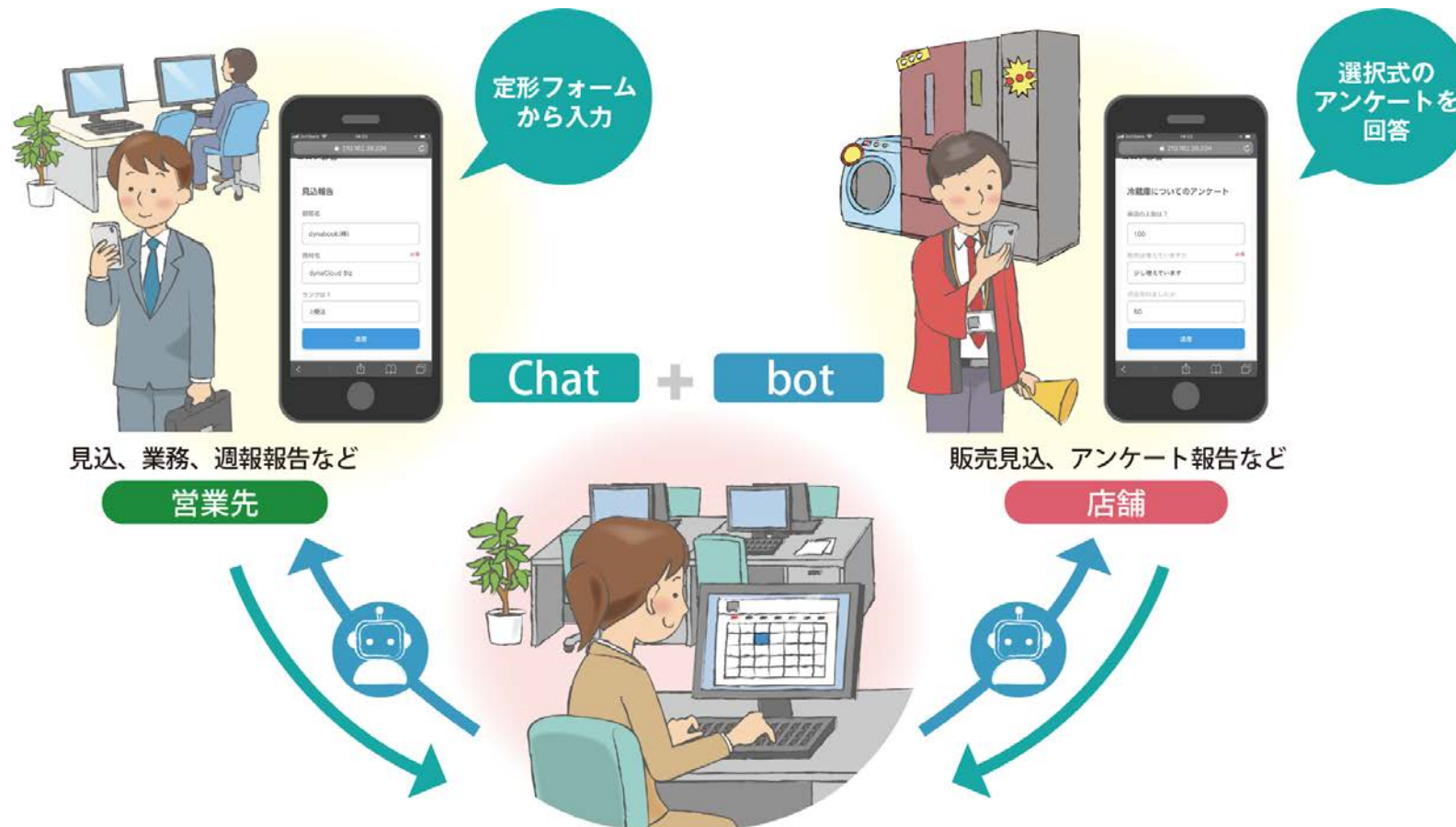
Dynabook株式会社

国内B2B営業本部 国内ソリューション営業部

dynaCloud Bizとは

ビジネスチャットとbotを連動

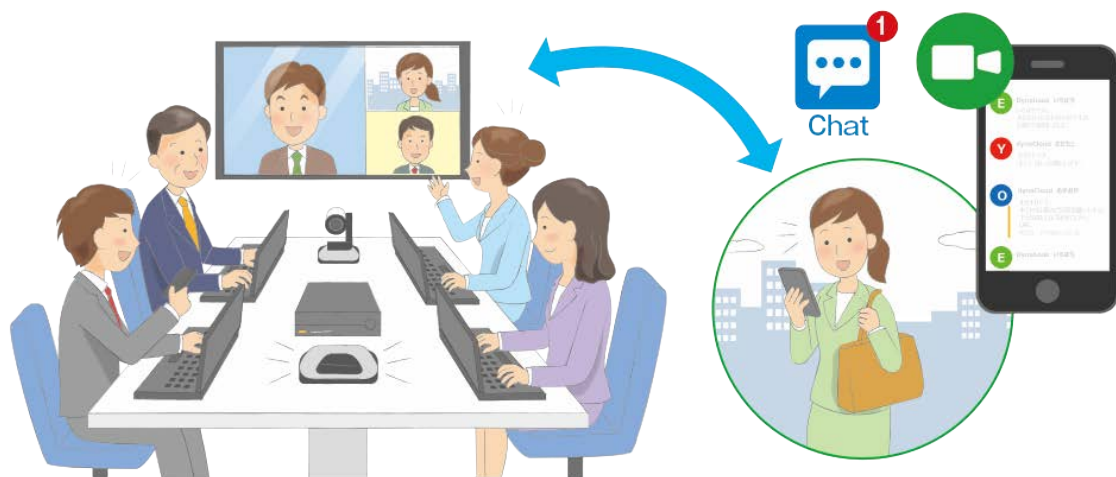
ビジネスチャット機能を軸にbotとの連携により大幅な効率化が図れるビジネスコミュニケーションツールです。
チャットだけでは解決できない業務効率化の課題を解決。



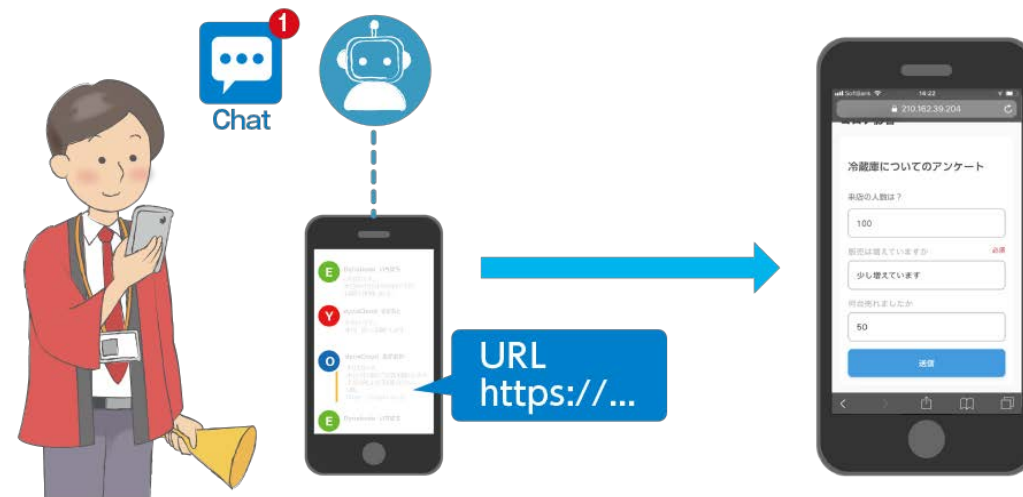
dynaCloud Bizの特長

- 1、ビジネスチャット機能に加え、資料共有や音声／ビデオ会議が可能なビジネスサービス
- 2、ビジネスチャットと音声／ビデオ会議のシームレスな連携を実現
- 3、導入企業のご要望に応じ、ビジネスチャットbotをベースにした定型フォームや選択式の入力拡張機能の提供が可能（アドオン対応可）
- 4、国内データセンターを活用し、セキュリティ対策にも考慮した環境を提供

外出先からもビデオ会議／情報共有が可能



定型フォームから業務報告などが可能



dynaCloud Biz 導入効果

dynaCloud Bizの導入効果

スピーディーな業務報告で情報収集・集計を効率化

Before

店舗



情報が混在してしまうチャット。特定案件の経緯・経過が掴みにくい。せつかくの報告が埋もれてしまう。

管理者



チャットだと報告形式がバラバラで整理できない。報告・回答が判りにくい。

After

店舗



チャットを利用しながら、定型フォームや選択式の入力で業務報告が現場からリアルタイムに可能。

管理者

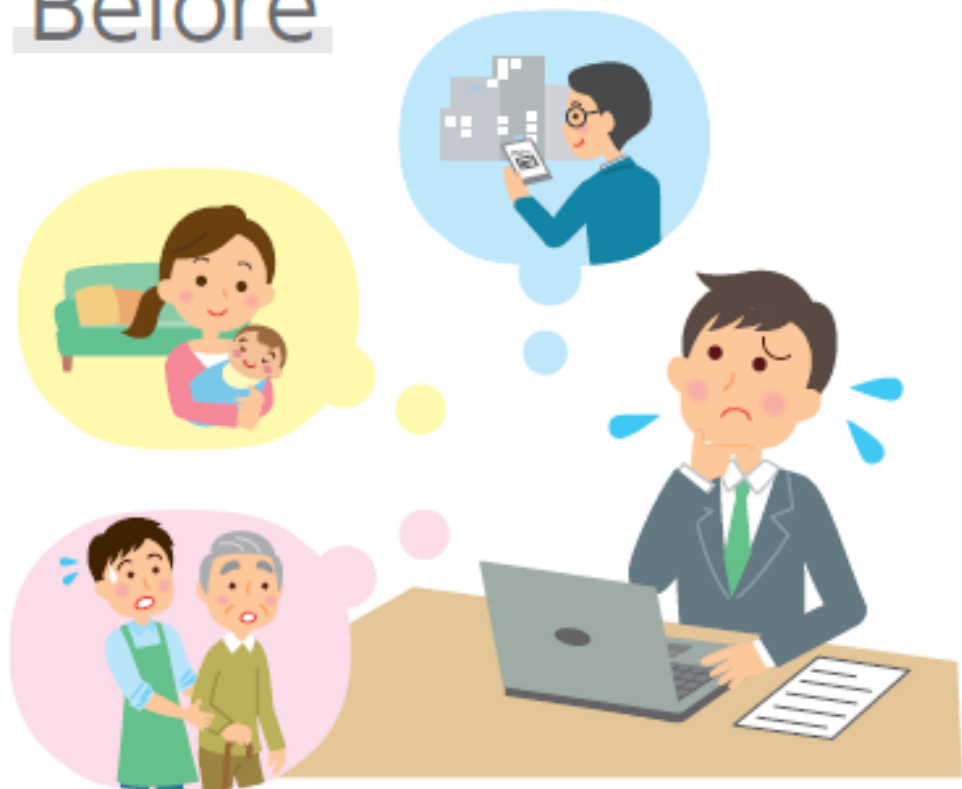


定型フォームでの報告・回答により、正確な情報をスピーディーに収集・集計し、即時、課題解決へつなげる。

dynaCloud Bizの導入効果

コミュニケーションの活性化に効果的

Before



働き方の多様化によってコミュニケーションが気軽に取りづらい。

After



個々のワークスタイルのペースで、チャットでの議論からワンクリックでビデオ会議に移行できるので一体感が生まれ、コミュニケーションが高まる。

dynaCloud Bizの導入効果

いつでもリアルタイムに報告可能、業務効率UP

Before



報告のために外出先から会社に戻る必要がある。

After



外出先でも業務報告が気軽に可能。
「報・連・相」をすぐに行うことができるので
時間を有効的に使え業務効率がアップ。

dynaCloud Bizの導入効果

導入効果例 dynaCloud Biz

dynaCloud Bizを導入したお客様に聞きました

「貴社が感じる導入効果は？」

- 1位** 外出先で定型フォームの業務報告ができ、時間を有効的に使えるようになった。
- 2位** 気軽に報告・連絡・相談ができるようになり、コミュニケーションが高まった。
- 3位** 従業員からの集計・収集業務が楽になり、作業時間の削減に繋がっている。
- 4位** チャットでの気軽なコミュニケーションから、必要に応じて即ビデオ会議ができるので迅速な解決・対応ができるようになった。
- 5位** チャットを取り入れることで会話に近いやり取りができ、情報共有がしやすく生産性の向上が図れた。

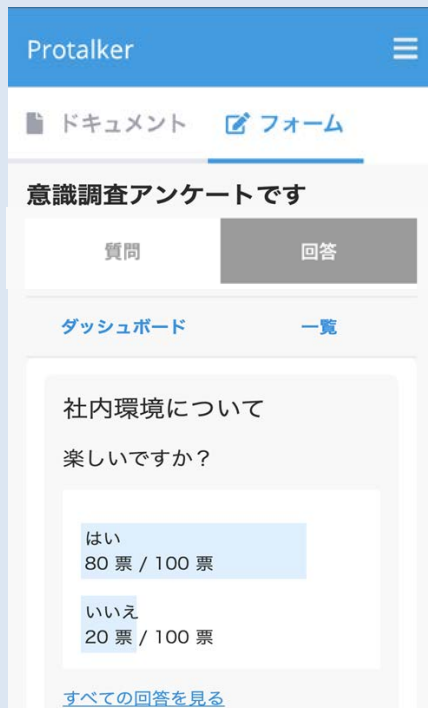


dynaCloud Biz 機能のご紹介

dynaCloud Bizの主な機能

フォーム

定型フォーマットでアンケート作成
回答を集計して活用可能



Protalker

ドキュメント フォーム

意識調査アンケートです

質問 回答

ダッシュボード 一覧

社内環境について

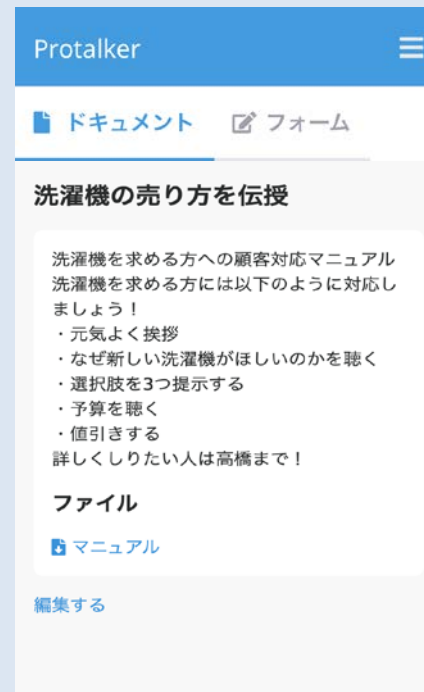
楽しいですか?

はい	80 票 / 100 票
いいえ	20 票 / 100 票

[すべての回答を見る](#)

ドキュメント

ドキュメントやファイルを、簡単に公開
誰でもどこでも情報共有が可能



Protalker

ドキュメント フォーム

洗濯機の売り方を伝授

洗濯機を求める方への顧客対応マニュアル
洗濯機を求める方には以下のように対応しましょう！

- ・元気よく挨拶
- ・なぜ新しい洗濯機がほしいのかを聴く
- ・選択肢を3つ提示する
- ・予算を聴く
- ・値引きする

詳しく知りたい人は高橋まで！

ファイル

[マニュアル](#)

[編集する](#)

dynaCloud Biz フォームのご利用方法



1. 管理者が定型フォームに質問を作成。
「公開する」をクリック。

フォーム

トキコメント
フォーム
メンバー
ログアウト

サイト名
実施開始

2025/12/31 23:59

セッションのスタイル

質問

アンケート数値は?

回答の形式

数字

回答も必須にする

質問

質問内容

長い文章

回答も必須にする

質問

質問内容

長い文章

回答も必須にする

質問

質問内容

長い文章

回答も必須にする

セッションを削除

セッションを再入力

下書きを保存する

公開する

クリック

2. 「保存しました」と表示され、
「フォームをSchatに送信」をクリック。

保存しました

トキコメント
フォーム
メンバー
ログアウト

セッションのスタイル

質問

アンケート数値は?

回答の形式

数字

回答も必須にする

質問

質問内容

長い文章

回答も必須にする

質問

質問内容

長い文章

回答も必須にする

セッションを削除

セッションを再入力

下書きを保存する

フォームをSchatに送信

クリック

dynaCloud Biz フォームのご利用方法

3.次に送信者を選定する画面になります。

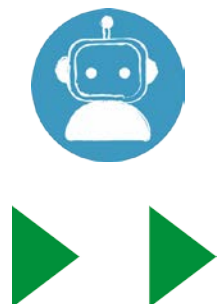
BOTに送信

店舗 必須
〇〇〇

エリア 必須
首都圏

製品 必須
テレビ/BD

送信する



4.「フォームをSchatに送信しました」と表示されます。

フォームを SChat に送信しました

営業報告
このフォームの回答ページ

質問 回答

ドキュメント
フォーム
メンバー
ログアウト

dynaCloud Biz フォームのご利用方法



1. botからURLが届き、
アクセスするとアンケート画面が開く。

2. 回答を入力し、「送信」をクリック。

3. 回答完了

dynaCloud Biz フォームのご利用方法

定形フォームによるセクション分けも可能



セクション分けした回答結果はCSVより確認できます。

	A	B	C	D	E	F	G	H	I	J
1	回答日時	ユーザーID	ユーザー名	回答ID	フォームID	セクションID	質問ID	質問	回答	
2	2020-10-14 16:45:54	64f60d2f	DBI000002	111	6ceab431	12750df0	cc99c7e6	見込み台数は?	200	
3	2020-10-14 16:45:54	64f60d2f	DBI000002	111	6ceab431	12750df0	35b57f08	お客様名は?	ABC株式会社	
4	2020-10-14 16:45:54	64f60d2f	DBI000002	111	6ceab431	3f973952	03f89642	アポイントの件数は?	59	
5	2020-10-14 16:45:54	64f60d2f	DBI000002	111	6ceab431	3f973952	1e7c3539	訪問先	DBI株式会社	
6	2020-10-14 16:45:54	64f60d2f	DBI000002	111	6ceab431	3f973952	81c10b77	担当者	A部長様	
7	2020-10-14 16:45:54	64f60d2f	DBI000002	111	6ceab431	3f973952	b3441e10	打合せ内容	新商品について	
8	2020-10-14 16:45:54	64f60d2f	DBI000002	111	6ceab431	3f973952	93653db2	本日の体調	良い	
9										
10										
11										
12										
13										
14										
15										
16										
17										
18										
19										
20										
21										

dynaCloud Biz ドキュメントのご利用方法



1.ドキュメントを作成します。

Document

タイトル 必須
dynaCloud Biz リーフについて

内容 必須
dynaCloud Biz リリースいたしました。
リーフを作成しましたので営業活動に活用してください。

ファイル

ファイル名 必須
dynaCloud Biz リーフ

ファイル 必須
ファイルを選択 選択されていません

ファイルを削除

ファイルを追加

保存する

2.添付したいファイルを選択します。

Document

タイトル 必須
dynaCloud Biz リーフについて

内容 必須
dynaCloud Biz リリースいたしました。
リーフを作成しましたので営業活動に活用してください。

ファイル

ファイル名 必須
dynaCloud Biz リーフ

ファイル 必須
ファイルを選択 選択されていません

ファイルを削除

ファイルを追加

保存する

ファイルを選択

dynaCloud Biz リーフ 2020/10/14 15:06

dynaCloud Biz ドキュメントのご利用方法

3. ファイルを添付し、保存をクリック。

Document creation form:

- Document Title: dynaCloud Biz リーフについて
- Content: dynaCloud Biz リリースいたしました。リーフを作成しましたので営業活動に活用してください。
- File Name: dynaCloud Biz リーフ
- File: dynaCloud Bizリーフ.pdf
- Save Button: 保存する

4. ドキュメントが保存され、配信されます。

Document distribution page:

- Notification: 保存しました
- Document Title: dynaCloud Biz リーフについて
- Content: dynaCloud Biz リリースいたしました。リーフを作成しましたので営業活動に活用してください。
- File: dynaCloud Biz リーフ
- Link: dynaCloud Biz リーフ
- Action: 編集する

dynaCloud Biz ドキュメントのご利用方法



1. dynaCloud Bizにログインします。

ST-DYNABOOK

Log In

Username or email

s000000

Password

.....

Log In



2. 添付ファイルをクリックします。

ドキュメント フォーム

ドキュメント

ドキュメントを追加する

フォルダを追加する

dynaCloud Biz

【リリース】 dynaCloud Biz

編集



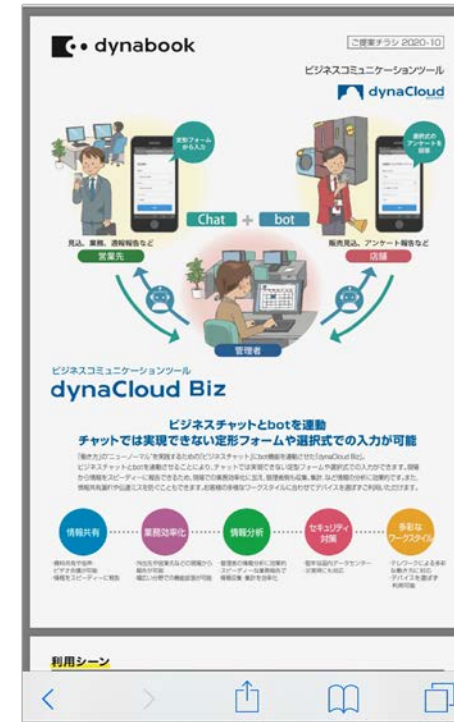
dynaCloud Biz ドキュメントのご利用方法

3.ファイル名をクリックします。



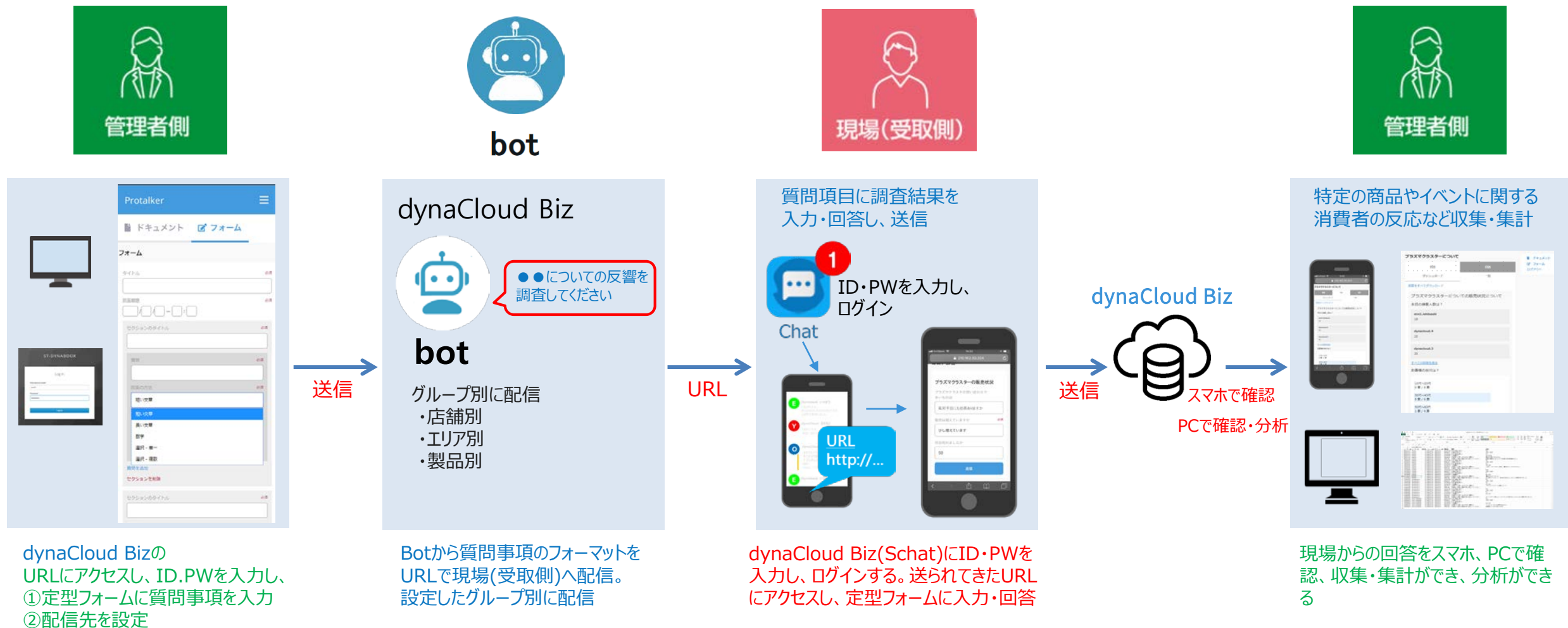
クリック

4.添付ファイルが表示されます。



dynaCloud Biz 操作方法

dynaCloud Biz フォームの操作方法の流れ



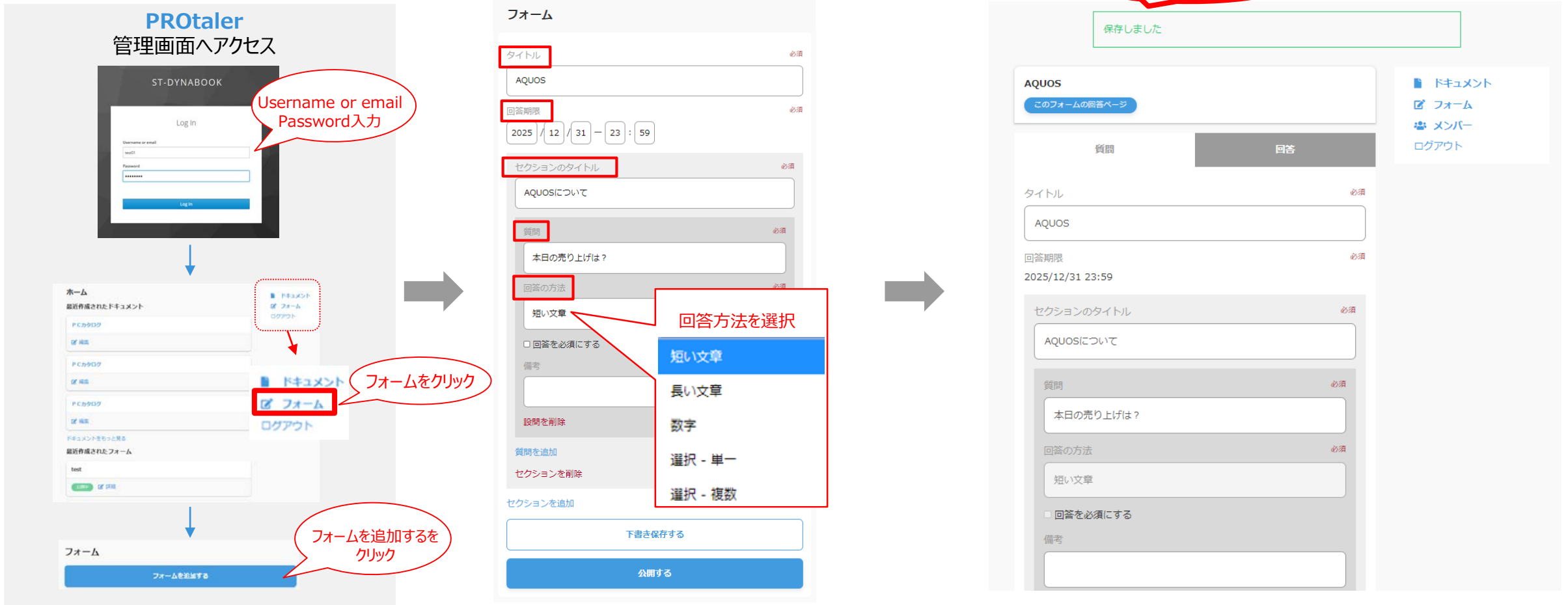
※管理者側は、定型フォームの質問作成・編集ができる権限、現場(受取側)は、定型フォームの閲覧のみの権限が予め設定されています。

dynaCloud Biz フォームの操作画面



管理者側

①現場(受取側)に発信する質問事項をインプットする → ②配信先を設定



管理画面にアクセスし、ID・PWを入力。
「フォーム」画面を選択。
「フォームを追加する」をクリック

タイトル・回答期限・質問事項を入力、
回答方法を選択、「下書き保存」をクリック

「保存しました」と表示され、質問事項が
保存できる。

dynaCloud Biz フォームの操作画面



管理者側

①現場(受取側)に発信する質問事項をインプットする → ②配信先を設定 → botにインプット

前ページの「公開する」をクリックすると「フォームをSChatに送信」が表示が変わるのでクリックする

「BOTに送信」画面が表示されるので配信先を設定（店舗・エリア・製品の3つの項目を設定）し、「送信する」をクリック

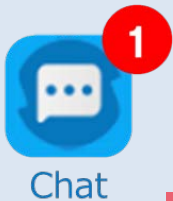
「フォームをSChatに送信しました」と表示され、botにインプットされる

dynaCloud Biz フォームの操作画面

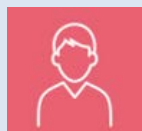


現場（受取側）

定型フォームの質問項目に調査結果を入力・回答し、送信



Chat



現場（受取側）

ID・PWを入力し、
ログイン



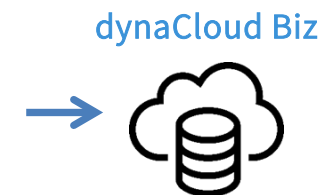
botよりURLが
送られてくる



dynaCloud BizのURLにアクセスし、
ID.PWを入力定型フォームに
回答を入力



送信する



dynaCloud Biz フォームの操作画面



管理者側

現場(受取側)からの回答を収集・集計 (特定の商品やイベントに関する消費者の反応など収集・集計できます)



現場からの回答をスマホ、PCで確認、分析できる



「回答」をクリックすると、回答結果を確認することができる

ID	A	B	C	D	E	F	G	H
1	ユーザーID	ユーザー名	回答ID	フォームID	セクションID	質問ID	質問	回答
2	209953714	test01	19	08e5573e	83f15167	355d118d	本日の接客人数は?	50
3	209953714	test01	19	08e5573e	83f15167	89f2ac27	お客様の世代は?	12
4	209953714	test01	19	08e5573e	83f15167	7d7d5aa3	本日の販売台数は?	KC-L100
5	209953714	test01	19	08e5573e	83f15167	9e7e4305	人気商品は?	30代~40代
6	209953714	test01	19	08e5573e	83f15167	5bf64e91	お客様の感想、お寄せが多い質問は?	商品の種類にもよるが、
7	209953714	test01	19	08e5573e	83f15167	5ff0f189	お客様の意見と要望があれば記入してください。	お客様の意見に合わせて、
8	209953714	test03	20	08e5573e	83f15167	355d118d	本日の接客人数は?	20
9	209953714	test03	20	08e5573e	83f15167	89f2ac27	お客様の世代は?	30代~40代
10	209953714	test03	20	08e5573e	83f15167	7d7d5aa3	本日の販売台数は?	10
11	209953714	test03	20	08e5573e	83f15167	9e7e4305	人気商品は?	KC-L150
12	209953714	test03	20	08e5573e	83f15167	5bf64e91	お客様の感想、お寄せが多い質問は?	一日中、つねに受付している時は、
13	209953714	test03	20	08e5573e	83f15167	5ff0f189	お客様の意見と要望があれば記入してください。	販売員が接客している時、
14	2034600a	test04	21	08e5573e	83f15167	355d118d	本日の接客人数は?	010
15	2034600a	test04	21	08e5573e	83f15167	89f2ac27	お客様の世代は?	30代~40代
16	2034600a	test04	21	08e5573e	83f15167	7d7d5aa3	本日の販売台数は?	5
17	2034600a	test04	21	08e5573e	83f15167	9e7e4305	人気商品は?	KC-L150
18	2034600a	test04	21	08e5573e	83f15167	5bf64e91	お客様の感想、お寄せが多い質問は?	販売員が接客している時、
19	2034600a	test04	21	08e5573e	83f15167	5ff0f189	お客様の意見と要望があれば記入してください。	商品によっては、他の色も
20	544ec3c8	dynacloud.3	22	08e5573e	83f15167	355d118d	本日の接客人数は?	30
21	544ec3c8	dynacloud.3	22	08e5573e	83f15167	89f2ac27	お客様の世代は?	30代~40代
22	544ec3c8	dynacloud.3	22	08e5573e	83f15167	7d7d5aa3	本日の販売台数は?	12
23	544ec3c8	dynacloud.3	22	08e5573e	83f15167	9e7e4305	人気商品は?	KC-L150
24	544ec3c8	dynacloud.3	22	08e5573e	83f15167	5bf64e91	お客様の感想、お寄せが多い質問は?	プラスマクラスターの特徴について
25	544ec3c8	dynacloud.3	22	08e5573e	83f15167	5ff0f189	お客様の意見と要望があれば記入してください。	30代~40代
26	f3d8e080	dynacloud.4	23	08e5573e	83f15167	355d118d	本日の接客人数は?	25
27	f3d8e080	dynacloud.4	23	08e5573e	83f15167	89f2ac27	お客様の世代は?	30代~40代
28	f3d8e080	dynacloud.4	23	08e5573e	83f15167	7d7d5aa3	本日の販売台数は?	15
29	f3d8e080	dynacloud.4	23	08e5573e	83f15167	9e7e4305	人気商品は?	KC-L150
30	f3d8e080	dynacloud.4	23	08e5573e	83f15167	5bf64e91	お客様の感想、お寄せが多い質問は?	オフにデスク用のコントラクト
31	f3d8e080	dynacloud.4	23	08e5573e	83f15167	5ff0f189	お客様の意見と要望があれば記入してください。	オフにデスク用のコントラクト
32	abdb8a4d	emi1.ishibashi	24	08e5573e	83f15167	355d118d	本日の接客人数は?	18
33	abdb8a4d	emi1.ishibashi	24	08e5573e	83f15167	89f2ac27	お客様の世代は?	30代~40代
34	abdb8a4d	emi1.ishibashi	24	08e5573e	83f15167	9e7e4305	人気商品は?	30代~40代
35	abdb8a4d	emi1.ishibashi	24	08e5573e	83f15167	7d7d5aa3	本日の販売台数は?	KC-L150
36	abdb8a4d	emi1.ishibashi	24	08e5573e	83f15167	5bf64e91	お客様の感想、お寄せが多い質問は?	インフルエンザにも効果があるのか、
37	abdb8a4d	emi1.ishibashi	24	08e5573e	83f15167	5ff0f189	お客様の意見と要望があれば記入してください。	病後などにまで対応できるか

更に詳しい回答・集計は「回答をすべてダウンロード」をクリックするとCSV形式のファイルをダウンロードすることができ確認できる

dynaCloud Biz 価格

項目	価格(税別)
初期費用	0円
月額システムご利用料金	1ユーザー 350円～

dynaCloud Biz API連携

dynaCloud BizのAPIを活用することで様々なアプリケーションや各種システムと連携が可能になります。

