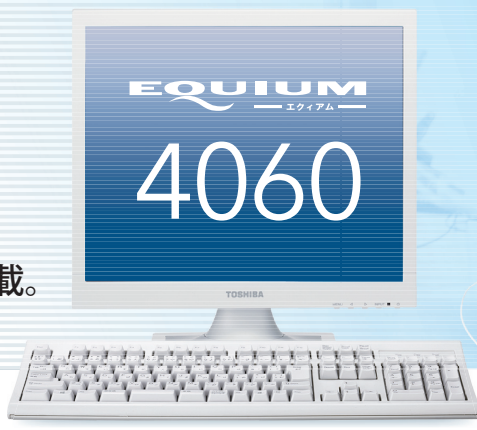


インテル® 第6世代CPUと、
充実したインターフェースを搭載。

EQUiUM エキイム 4060



※画面はハモコみ合成です。 ※画面は実際のイメージとは異なる場合があります。 Windowsストアアプリは別売です。ご利用になれるアプリは国/地域によって異なる場合があります。

高性能

ニーズに合わせてOSを選択可能

プレインストールOS

Windows 10 Pro 64ビット

〈Anniversary Update 適用済〉

選択可能OS

Windows 8.1 Pro Update 64ビット(Windows 10 Pro ダウングレード)

Windows 7 Professional 32ビット(SP1)(Windows 10 Pro ダウングレード)

Windows 7 Professional 64ビット(SP1)(Windows 10 Pro ダウングレード)



インテル® 第6世代CPUを搭載し、高性能でビジネスをサポート

- インテル® Core™ i7-6700 プロセッサ 選択可能
- インテル® Core™ i5-6500 プロセッサ 選択可能
- インテル® Core™ i3-6100 プロセッサ 選択可能
- インテル® Celeron® プロセッサ G3900 選択可能



省電力技術である「Intel® SpeedShift Technology」の採用により、高速処理と低消費電力を両立させ、優れた省エネ性能を実現する第6世代 インテル® Core™ プロセッサファミリを搭載モデルをラインアップ。

※本製品に使われているプロセッサ(CPU)の処理能力は、お客様の本製品の使用状況によって異なります。

万が一の備えにデータストレージとしての使用も可能

ハードディスク2基搭載モデル 選択可能

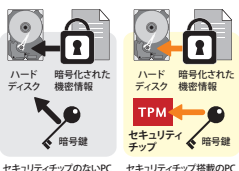
2基のハードディスクのうち、1基をシステム用として、もう1基をデータストレージとして使用することにより、万が一のシステムトラブルの際も、データの被害を最小限にとどめることが可能になります。

セキュリティ

データ暗号化の「鍵」を専用チップで厳重管理

TPMセキュリティチップ

通常のPCでは、暗号化されたデータと暗号化の「鍵」の両方をHDDに保存しています。TPMセキュリティチップを搭載するPCでは、暗号化されたデータがHDD上の仮想ドライブに保存され、暗号化の「鍵」は専用チップで厳重に保管されます。万が一、HDDを抜かれ別のPCでアクセスされても「鍵」が取り出せないため解読は困難です。



トリプルパスワードによる個人認証で、PCへの不正アクセスを防止

BIOS+HDD+OSパスワード

データ実行防止機能

Execute Disable Bit機能

ワイヤーによる物理的なロックでPCを固定し盗難を抑制

セキュリティロック・スロット

※別途、市販のワイヤーをご用意ください。

メールやインターネット経由でのウイルス侵入を監視、検知、駆除

「ウイルスバスタークラウド™ 90日版」

HDDの全データを上書き消去でPCの廃棄や譲渡の際も安心

「ハードディスクデータ消去機能」

※ご使用になったEQUiUMを廃棄・譲渡する際には、お客様の責任でハードディスクに記録された全データを標準搭載の「ハードディスクデータ消去機能」を利用して消去することを強くおすすめします。詳細はdynabook.com(http://dynabook.com/pc/eco/haiki.htm)「パソコンの廃棄・譲渡時のハードディスク上のデータ消去に関するご注意」をご覧ください。

充実したインターフェース

背面に2基搭載

USB3.0コネクタ×2

さまざまな機能拡張が可能

PCI Express×1スロット

表示性能を向上させる高速インターフェース

PCI Express×16スロット

高速有線LAN 1000Base-Tに対応

ギガビットイーサネット対応

表示画面の拡張による作業効率アップ

3画面出力機能

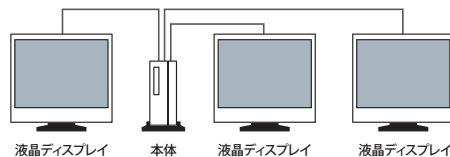
DVIとアナログRGB、HDMI®

出力のそれぞれのコネクタを

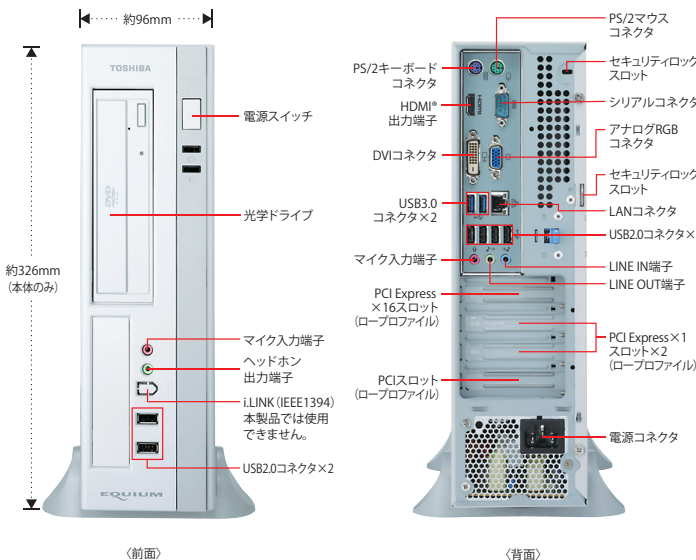
使用し、3つのディスプレイに

別々の画面を表示することで

作業効率の向上が図れます。



※接続には各種市販のケーブルが必要です。



●本カタログ掲載の製品の名称はそれぞれ各社が商標として使用している場合があります。●Intel、インテル、Intel logo、Intel Inside、Intel Inside logo、Intel Core、Core Inside、Celeron、Celeron Inside、Ultraabook は、アメリカ合衆国および/またはその他の国におけるIntel Corporationの商標です。●Microsoft、Windowsは、米国Microsoft Corporationの米国およびその他の国における登録商標または商標です。●Wake On LANは、米国IBM Corp.の登録商標です。●TRENDSIMPRO、ウイルスバスタークラウドはトレンドマイクロ株式会社の登録商標です。●フィルタは、デジタルアーツ株式会社の登録商標です。●HDMI、HDMIロゴおよび、High-Definition Multimedia Interfaceは、HDMI Licensing LLCの米国およびその他の国における商標または登録商標です。●PCのハードディスクに記録されたデータは、「削除」や「フォーマット」を行っただけでは再生されることがあります。完全消去を行う場合は、本製品に搭載されている「ハードディスクデータ消去機能」を使用するか、専門業者に依頼(有料)してください。詳しくはhttp://dynabook.com/pc/eco/haiki.htm ●本製品に使われているプロセッサ(CPU)の処理能力は、お客様の本製品の使用状況によって異なります。詳しくはhttp://dynabook.com/register.html ●PC本体の補修性能保証の最低有効期間は、製品発表月から6年6ヵ月です。●本製品には、有寿命部品(液晶ディスプレイ、ハードディスク、冷却用ファンなど)が含まれています。交換時期の目安は、使用頻度や使用環境(温度など)などの条件により異なりますが、本製品を通常使用した場合、1日に約8時間、1ヵ月で25日のご使用で約5年です。24時間を超えるような長時間連続使用など、ご使用状況によっては早期にあるいは製品の保証期間中でも部品交換(有料)が必要となります。一般社団法人電子情報技術産業協会「パソコンの有寿命部品の表記に関するガイドライン」(http://home.jeita.or.jp/page_file/20110511155520_FuZLW1JpDj.pdf) ●Windows 7/Windows 8.1/Windows 10 対応ソフトをご使用ください。本製品で使用するソフトおよび周辺機器のご購入に際しては、各ソフトおよび周辺機器の販売元にて動作をご確認ください。●写真はすべて本カタログに掲載したもので、実際の使用状況と異なる場合があります。●本カタログの画面はハモコみ合成です。●本カタログに記載された内容および製品の仕様の仕様は変更することがあります。●誤動作や故障により、本製品の記憶内容が変化・消失する場合がございますが、これによる損害、および本製品の使用不能により生じたお客様の損害については、当社はいっさいその責任を負いませんので、あらかじめご了承ください。大切なデータなどは、必ずお客様の責任のもと、普段からこまめにバックアップされるようお願いいたします。●本製品の保証は、ハードウェアだけに適用されます。詳細は、付属の保証書をご確認ください。●修理や点検のとき、お客様が記憶させたデータやインストールしたソフトウェアが消去される場合があります。あらかじめご了承ください。●プレインストールソフトは、市販のパッケージ製品とソフトの内容・取扱説明書、その他付属ソフトにおいて一部異なる場合があります。●時計用電池は一定期間使用しないと放電し、時間設定がずれることや、システム設定情報が初期化されることがあります。●無線通信についてはベースメーカー(医療機器)に影響をおよぼすおそれがあるため、病院など使用が禁止されている所では使用しないでください。●本製品に付属の取扱説明書における使用上の注意事項に関する記載内容を守らず、損害が発生した場合、当社ではいっさい責任を負いかねますのであらかじめご了承ください。●本カタログに記載のディスク容量は、1MB=1000×1000byte、1GB=1000×1000×1000byte換算です。1MB=1024×1024byte、1GB=1024×1024×1024byte換算のものとは表記上同容量でも、実容量は少なくなります。●本カタログに記載されている数値および表記は2017年1月現在のものです。

オプション一覧

価格はすべてオープン価格です。なお、オープン価格の製品は標準価格を定めておりません。(2017年1月現在)。

製品名	容量	型番
増設メモリカードM	4GB	PVME400M
USB光学式マウス	注1)	PAMOU005

注1) 2月中旬発売予定。



表示を正しく
家電公取協会員

「国際エネルギースタートプログラム」,「RoHS指令」,
「J-Mossグリーンマーク」全モデル適合

■ハードウェア EQUIUM 4060 ベースモデル仕様表。□部分はカスタムメイドサービスで選択できます。

型番	Windows 10 Pro Windows 8.1 Pro Update (Windows 10 Pro ダウングレード) Windows 7 Professional (Windows 10 Pro ダウングレード)	PE40634E321A1 PE40634E321A5 PE40634E321A7	PE40632E2Z1A1 PE40632E2Z1A5 PE40632E2Z1A7	PE40632E2B1A1 PE40632E2B1A5 PE40632E2B1A7	PE406373B21A1 PE406373B21A5 PE406373B21A7	PE40628MB21A1 PE40628MB21A5 PE40628MB21A7
プレインストールOS	Windows 10 Pro 64ビット (Anniversary Update 適用済) (※3)					
選択可能OS	Windows 8.1 Pro Update (Windows 10 Pro ダウングレード) Windows 7 Professional 32ビット (Service Pack 1 適用済み) (※2) (※3) (※4) Windows 7 Professional 64ビット (Service Pack 1 適用済み) (※2) (※3) (※4)					
CPU	インテル® Core™ i7-6700 プロセッサー		インテル® Core™ i5-6500 プロセッサー		インテル® Core™ i3-6100 プロセッサー	
動作周波数	3.40GHz (インテル® ターボ・ブースト・テクノロジー2.0対応:最大4.00GHz)		3.20GHz (インテル® ターボ・ブースト・テクノロジー2.0対応:最大3.60GHz)		3.70GHz	
キャッシュメモリ	3x3キャッシュ 8MB		3x3キャッシュ 6MB		3x3キャッシュ 3MB	
チップセット	インテル® B150 Expressチップセット					
メモリ	標準/最大 4GB (4GB×1) / 16GB (※5)					
	8GB (4GB×2) / 16GB (※6)					
メモリスロット	仕様 PC3L-12800 (DDR3L-1600) 対応 SDRAM, デュアルチャネル対応 (※7)					
	メモリスロット 4スロット (ベースモデルで1スロット占有) (※7)					
表示機能	Windows 10 Pro メモリ4GB搭載時:最大2,135MB (メインメモリと共用)					
	Windows 8.1 Pro Update (Windows 10 Pro ダウングレード) メモリ4GB搭載時:最大2,135MB (メインメモリと共用)					
グラフィックアクセラレーター (※9)	インテル® HD グラフィックス 530 (CPU内蔵)				インテル® HD グラフィックス 510 (CPU内蔵)	
	解像度/表示色数 (※10) ●WV:1,920×1,200ドット,1,920×1,080ドット,1,600×1,200ドット,1,600×1,050ドット,1,600×900ドット,1,280×1,024ドット,1,440×900ドット,1,366×768ドット,1,024×768ドット,800×600ドット (※11) / 1,677万色 ●HD:最大1,920×1,080ドット,1,677万色 ●7P:7P/8P:1,920×1,200ドット,1,920×1,080ドット,1,600×1,200ドット,1,680×1,050ドット,1,600×900ドット,1,280×1,024ドット,1,440×900ドット,1,366×768ドット,1,024×768ドット,800×600ドット (※11) / 1,677万色					
キーボード	本体分離型キーボード (109Aキー、JIS配列標準、PS/2接続)					
マウス	USB光学式マウス (スクロール機能付き)					
補助記憶装置 (固定式)	HDD (※12) 3.5型500GB (7,200rpm, Serial ATA/S.M.A.R.T.対応)		2.5型500GB×2 (5,400rpm, Serial ATA/S.M.A.R.T.対応)		2.5型500GB (5,400rpm, Serial ATA/S.M.A.R.T.対応)	
	光学ドライブ DVD-ROMドライブ DVD-ROMドライブ DVD-ROMドライブ DVDスーパーマルチドライブ (2層書き込み)					
拡張スロット (※13)	●PCIスロット×1(ロープロファイル 167.64(奥行)×64.41(幅)mm)以下 ●PCI Express×1×2(ロープロファイル 167.64(奥行)×64.41(幅)mm)以下 ●PCI Express×1×1(ロープロファイル 167.64(奥行)×64.41(幅)mm)以下					
サウンド機能 (※14)	インテル® ハイ・パフォーマンスオーディオ準拠, PCM録音再生機能, MIDI音源機能					
インターフェース	LINE IN×1, LINE OUT×1, マイク入力×2, ヘッドホン出力×1					
通信機能	LAN 100Base-T/100Base-TX/10Base-T (自動認識, Wake On LAN対応)					
セキュリティ機能	BIOSパスワード, HDD/パスワード, 管理者パスワード, セキュリティロック/スロット					
セキュリティチップ	TPM (TCG Ver.2.0準拠) (※18)					
障害管理機能	S.M.A.R.T.対応					
省電力機能	ディスプレイ制御, HDD制御, CPU制御, HAIバネーション機能, スリープ機能					
電源	AC100V, 50/60Hz (※19)					

標準消費電力 (※20) (最大)	Windows 10 Pro 約18W (250W)	Windows 8.1 Pro Update (Windows 10 Pro ダウングレード) 約21W (250W)	Windows 7 Professional (Windows 10 Pro ダウングレード) 約11W (250W)	約15W (250W)	約14W (250W)	約16W (250W)	約15W (250W)
省エネ法に基づくエネルギー消費効率 (※21)	Windows 10 Pro 省エネ法対象外	Windows 8.1 Pro Update (Windows 10 Pro ダウングレード) 省エネ法対象外	Windows 7 Professional (Windows 10 Pro ダウングレード) 省エネ法対象外	U区0.051(AAA) (※22)	U区0.050(AAA) (※22)	U区0.057(AAA) (※22)	U区0.053(AAA) (※22)
環境性能レーティング (※22)	★★★V13						
環境条件	温度10~35℃, 湿度20~80% (ただし, 結露しないこと) (※23)						
外形寸法 (※24)	約96.0(幅)×422.0(奥行)×326.0(高さ)mm (※25)						
質量	約6.5kg						

主な付属品	キーボード, USB光学式マウス, 電源コード, スタートアップガイド, 保証書, 縦置きスタンド 他					
リカバリー	HDD/リカバリー (Windows 10 Pro 64ビット) (※26)/リカバリーメディア (Windows 10 Pro 64ビット)					
保証	HDD/リカバリー (Windows 8.1 Pro Update) (※26)/リカバリーメディア (Windows 10 Pro 64ビット)					
主なアプリケーション	Office Home & Business 2016					

※1.本製品は、Windows 10 Pro 64ビットモデルを購入されたお客様に権利があるOSのダウンロードに基づき、お客様に代わって当社がWindows 8.1 Proのインストールを行い、ご提供するモデルになります。Windows 10 Pro 64ビットをご利用の際には、付属のリカバリーメディア(Windows 10 Pro)にてインストールを行ってください。また、Windows 10 Pro 64ビットとWindows 8.1 Pro 64ビットの両方のOSを同時にインストールすることはできません。なお、リカバリーメディア(Windows 10 Pro)で復元した場合、ソフトウェア、HDD使用量、HDDリカバリーなどが、Windows 10 Pro 64ビットの構成に戻ります。 ※2.本製品は、Windows 10 Pro 64ビットの構成をされたお客様の権利があるOSのダウンロードに基づき、お客様に代わって当社がWindows 7 Professionalのインストールを行い、ご提供するモデルになります。Windows 10 Pro 64ビットをご利用の際には、付属のリカバリーメディア(Windows 10 Pro)にてインストールを行ってください。また、Windows 10 Pro 64ビットとWindows 7 Professionalの両方のOSを同時にインストールすることはできません。なお、リカバリーメディア(Windows 10 Pro)で復元した場合、ソフトウェア、HDD使用量、HDDリカバリーなどが、Windows 10 Pro 64ビットの構成に戻ります。 ※3.本製品にインストールされているOS、または製品に付属しているリカバリーメディア(Windows 10 Pro)で復元したOSをサポートします。 ※4.メモリ4GBのモデルでは、Windows 7 Professional 32ビット、メモリ8GB以上のモデルでは、Windows 7 Professional 64ビットをインストールしています。メモリ4GBのモデルで、Windows 7 Professional 64ビットを使用する場合は、HDDリカバリーが必要です。 ※5.あらかじめ1スロットに4GBのメモリが装着されています。16GBに拡張するためには、4GBのメモリ(オプション)を3枚装着してください。取り付けることができるメモリ容量は4つのスロットを合わせて最大16GBまでです。 ※6.あらかじめ2スロットに4GBのメモリが装着されています。16GBに拡張するためには、4GBのメモリ(オプション)を2枚装着してください。取り付けることができるメモリ容量は4つのスロットを合わせて最大16GBまでです。 ※7.メモリを特定のスロットに2枚装着した場合、デュアルチャネルに対応します。容量が異なるメモリを装着した場合は、少ないメモリに合わせた容量までデュアルチャネル動作となり、容量差がシングルチャネル動作となります。 ※8.ビデオRAM容量はコンピュータのメインメモリ容量に依存します。 ※9.グラフィックアクセラレーターの性能やサポートされる機能は、PCのモデルごと異なります。 ※10.解像度および表示色数は、接続する表示装置の表示能力により異なります。 ※11.800×600ドットは、Windows 7 Professional 32ビットおよび64ビットのみ。 ※12.HDDの容量は1GBを10倍バイトで算出しています。すべての領域はNTFSで設定されています。 ※13.増設するカードによっては認識できない場合があります。 ※14.音の再生には、外部アンテナと外部スピーカーが必要です。 ※15.7P/8P/9P/10P/11P/12P/13P/14P/15P/16P/17P/18P/19P/20P/21P/22P/23P/24P/25P/26P/27P/28P/29P/30P/31P/32P/33P/34P/35P/36P/37P/38P/39P/40P/41P/42P/43P/44P/45P/46P/47P/48P/49P/50P/51P/52P/53P/54P/55P/56P/57P/58P/59P/60P/61P/62P/63P/64P/65P/66P/67P/68P/69P/70P/71P/72P/73P/74P/75P/76P/77P/78P/79P/80P/81P/82P/83P/84P/85P/86P/87P/88P/89P/90P/91P/92P/93P/94P/95P/96P/97P/98P/99P/100P/101P/102P/103P/104P/105P/106P/107P/108P/109P/110P/111P/112P/113P/114P/115P/116P/117P/118P/119P/120P/121P/122P/123P/124P/125P/126P/127P/128P/129P/130P/131P/132P/133P/134P/135P/136P/137P/138P/139P/140P/141P/142P/143P/144P/145P/146P/147P/148P/149P/150P/151P/152P/153P/154P/155P/156P/157P/158P/159P/160P/161P/162P/163P/164P/165P/166P/167P/168P/169P/170P/171P/172P/173P/174P/175P/176P/177P/178P/179P/180P/181P/182P/183P/184P/185P/186P/187P/188P/189P/190P/191P/192P/193P/194P/195P/196P/197P/198P/199P/200P/201P/202P/203P/204P/205P/206P/207P/208P/209P/210P/211P/212P/213P/214P/215P/216P/217P/218P/219P/220P/221P/222P/223P/224P/225P/226P/227P/228P/229P/230P/231P/232P/233P/234P/235P/236P/237P/238P/239P/240P/241P/242P/243P/244P/245P/246P/247P/248P/249P/250P/251P/252P/253P/254P/255P/256P/257P/258P/259P/260P/261P/262P/263P/264P/265P/266P/267P/268P/269P/270P/271P/272P/273P/274P/275P/276P/277P/278P/279P/280P/281P/282P/283P/284P/285P/286P/287P/288P/289P/290P/291P/292P/293P/294P/295P/296P/297P/298P/299P/300P/301P/302P/303P/304P/305P/306P/307P/308P/309P/310P/311P/312P/313P/314P/315P/316P/317P/318P/319P/320P/321P/322P/323P/324P/325P/326P/327P/328P/329P/330P/331P/332P/333P/334P/335P/336P/337P/338P/339P/340P/341P/342P/343P/344P/345P/346P/347P/348P/349P/350P/351P/352P/353P/354P/355P/356P/357P/358P/359P/360P/361P/362P/363P/364P/365P/366P/367P/368P/369P/370P/371P/372P/373P/374P/375P/376P/377P/378P/379P/380P/381P/382P/383P/384P/385P/386P/387P/388P/389P/390P/391P/392P/393P/394P/395P/396P/397P/398P/399P/400P/401P/402P/403P/404P/405P/406P/407P/408P/409P/410P/411P/412P/413P/414P/415P/416P/417P/418P/419P/420P/421P/422P/423P/424P/425P/426P/427P/428P/429P/430P/431P/432P/433P/434P/435P/436P/437P/438P/439P/440P/441P/442P/443P/444P/445P/446P/447P/448P/449P/450P/451P/452P/453P/454P/455P/456P/457P/458P/459P/460P/461P/462P/463P/464P/465P/466P/467P/468P/469P/470P/471P/472P/473P/474P/475P/476P/477P/478P/479P/480P/481P/482P/483P/484P/485P/486P/487P/488P/489P/490P/491P/492P/493P/494P/495P/496P/497P/498P/499P/500P/501P/502P/503P/504P/505P/506P/507P/508P/509P/510P/511P/512P/513P/514P/515P/516P/517P/518P/519P/520P/521P/522P/523P/524P/525P/526P/527P/528P/529P/530P/531P/532P/533P/534P/535P/536P/537P/538P/539P/540P/541P/542P/543P/544P/545P/546P/547P/548P/549P/550P/551P/552P/553P/554P/555P/556P/557P/558P/559P/560P/561P/562P/563P/564P/565P/566P/567P/568P/569P/570P/571P/572P/573P/574P/575P/576P/577P/578P/579P/580P/581P/582P/583P/584P/585P/586P/587P/588P/589P/590P/591P/592P/593P/594P/595P/596P/597P/598P/599P/600P/601P/602P/603P/604P/605P/606P/607P/608P/609P/610P/611P/612P/613P/614P/615P/616P/617P/618P/619P/620P/621P/622P/623P/624P/625P/626P/627P/628P/629P/630P/631P/632P/633P/634P/635P/636P/637P/638P/639P/640P/641P/642P/643P/644P/645P/646P/647P/648P/649P/650P/651P/652P/653P/654P/655P/656P/657P/658P/659P/660P/661P/662P/663P/664P/665P/666P/667P/668P/669P/670P/671P/672P/673P/674P/675P/676P/677P/678P/679P/680P/681P/682P/683P/684P/685P/686P/687P/688P/689P/690P/691P/692P/693P/694P/695P/696P/697P/698P/699P/700P/701P/702P/703P/704P/705P/706P/707P/708P/709P/710P/711P/712P/713P/714P/715P/716P/717P/718P/719P/720P/721P/722P/723P/724P/725P/726P/727P/728P/729P/730P/731P/732P/733P/734P/735P/736P/737P/738P/739P/740P/741P/742P/743P/744P/745P/746P/747P/748P/749P/750P/751P/752P/753P/754P/755P/756P/757P/758P/759P/760P/761P/762P/763P/764P/765P/766P/767P/768P/769P/770P/771P/772P/773P/774P/775P/776P/777P/778P/779P/780P/781P/782P/783P/784P/785P/786P/787P/788P/789P/790P/791P/792P/793P/794P/795P/796P/797P/798P/799P/800P/801P/802P/803P/804P/805P/806P/807P/808P/809P/810P/811P/812P/813P/814P/815P/816P/817P/818P/819P/820P/821P/822P/823P/824P/825P/826P/827P/828P/829P/830P/831P/832P/833P/834P/835P/836P/837P/838P/839P/840P/841P/842P/843P/844P/845P/846P/847P/848P/849P/850P/851P/852P/853P/854P/855P/856P/857P/858P/859P/860P/861P/862P/863P/864P/865P/866P/867P/868P/869P/870P/871P/872P/873P/874P/875P/876P/877P/878P/879P/880P/881P/882P/883P/884P/885P/886P/887P/888P/889P/890P/891P/892P/893P/894P/895P/896P/897P/898P/899P/900P/901P/902P/903P/904P/905P/906P/907P/908P/909P/910P/911P/912P/913P/914P/915P/916P/917P/918P/919P/920P/921P/922P/923P/924P/925P/926P/927P/928P/929P/930P/931P/932P/933P/934P/935P/936P/937P/938P/939P/940P/941P/942P/943P/944P/945P/946P/947P/948P/949P/950P/951P/952P/953P/954P/955P/956P/957P/958P/959P/960P/961P/962P/963P/964P/965P/966P/967P/968P/969P/970P/971P/972P/973P/974P/975P/976P/977P/978P/979P/980P/981P/982P/983P/984P/985P/986P/987P/988P/989P/990P/991P/992P/993P/994P/995P/996P/997P/998P/999P/1000P

TOSHIBA

東芝クライアントソリューション株式会社

〒135-8505 東京都江東区豊洲5-6-15 (NBF豊洲ガテンフロント)

本カタログ掲載商品のご購入に関するご相談はこちらまで

東芝PCあんしんサポート [受付時間] 9:00-19:00 (年中無休) 海外からのお電話や一部のIP電話などで、フリーダイヤルやナビダイヤルをご利用いただけない場合は、固定電話からのご利用はフリーダイヤル 携帯番号、PHSからのご利用はナビダイヤル

0120-97-1048 **0570-66-6773** **043-298-8780**

※電話番号はおまかせのうえ、おかけいただきますようお願いいたします。

お客様の個人情報取り扱い全般に関する当社の考えかたをご案内いたします、当社の個人情報保護方針のページ [http://www.toshiba-tcs.co.jp/privacy.html] をご覧ください。

東芝はWindows 10 Proをお勧めします。

■ソフトウェア

★印のソフトウェアのみ、当社でサポートを行っております。その他のソフトウェアのサポートに関しては、ソフトウェア製造元各社でサポートを行っておりますので、付属の取扱説明書またはオンラインマニュアルをご覧ください。

Windows 7 Professional (SP1) モデル

OS	Windows 7 Professional 32ビット (SP1) (Windows 10 Pro ダウングレード) (Windows 7 Professional 64ビット (SP1) (Windows 10 Pro ダウングレード)	注1) ★	○
インターネット/通信	インターネット閲覧 Webフィルタリング ウイルス検索/駆除	Windows Internet Explorer 11 i-フィルター* for マルチデバイス (30日版) 注2) 注3) ウイルスバスタークラウド、90日版 注3) 注4)	★ ○ ▲
セキュリティ	データ消去 PDFファイル表示 ユーザー登録 PC診断機能 データ移行 プレーヤー	ハードディスクデータ消去機能 Adobe® Acrobat® Reader DC 東芝お客様登録 東芝PC診断ツール PC引越ナビ* Windows Media Player 12	★ ★ ○ ★ ★ ○
その他ユーティリティ		東芝PCシステム情報 Windows Media Player 12	★ ★
マルチメディア	DVDプレーヤー CD/DVD作成・コピー リカバリーメディア作成	CyberLink PowerDVD for TOSHIBA TOSHIBA Disc Creator 注5) 注6) TOSHIBA Recovery Media Creator 注5) 注7)	★ ★ ▲

Windows 8.1 Pro モデル

OS	Windows 8.1 Pro Update 64ビット (Windows 10 Pro ダウングレード)	★	○
インターネット/通信	インターネット閲覧 Webフィルタリング ウイルス検索/駆除	Windows Internet Explorer 11 i-フィルター* for マルチデバイス (30日版) 注2) 注3) ウイルスバスタークラウド、90日版 注3) 注4)	★ ○ ▲
セキュリティ	データ消去 PDFファイル表示 ユーザー登録 PC情報 データ移行 プレーヤー	ハードディスクデータ消去機能 Adobe® Acrobat® Reader DC 東芝お客様登録 東芝PCシステム情報 PC引越ナビ* Windows Media Player 12	★ ★ ○ ★ ★ ○
マルチメディア	DVDプレーヤー リカバリーメディア作成	CyberLink PowerDVD for TOSHIBA TOSHIBA Recovery Media Creator 注5) 注7)	★ ▲

Windows 10 Pro モデル

OS	Windows 10 Pro 64ビット (Anniversary Update 適用済)	★	○
インターネット/通信	インターネット閲覧 Webフィルタリング ウイルス検索/駆除	Microsoft Edge Windows Internet Explorer 11 i-フィルター* for マルチデバイス (30日版) 注2) 注3) ウイルスバスタークラウド、90日版 注3) 注4)	★ ○ ▲
セキュリティ	データ消去 ユーザー登録 PC情報 データ移行 プレーヤー	ハードディスクデータ消去機能 東芝お客様登録 東芝PCシステム情報 PC引越ナビ* Windows Media Player 12	★ ★ ○ ★ ★
マルチメディア	DVDプレーヤー リカバリーメディア作成	CyberLink PowerDVD for TOSHIBA TOSHIBA Recovery Media Creator 注5) 注7)	★ ▲

注1)メモリ4GBのモデルで、Windows 7 Professional 64ビットを使用する場合は、HDDリカバリーが必要ですが、また、セットアップ後にOSを変更する場合は、リカバリー作業が必要です。注2)無料使用期間はご使用開始より30日間です。無料使用期間が過ぎると、設定がすべて解除されフィルタリング機能がご使用できなくなります。無料使用期間中に有料にて正規サービスをお申し込みいただいたことで、継続して使用することができます。一部の通信ソフトウェアや他のフィルタリングソフトウェアと併用してご使用できない場合があります。注3)体験版/試用版のソフトウェアは、一部製品と仕様が異なり、機能に制限がある場合があります。注4)ウイルス定義ファイルおよびソフトウェアの更新は、最新のウイルスやマルウェア、スパイウェア、ランサムウェアなどからコンピューターの保護を高めるために、常に最新のものをアップデートする必要があります。なお無料の更新サービスは使用開始から90日間です。90日を経過するとウイルスチェック機能を含めて、すべての機能がご使用できなくなります。ウイルスチェックがうまく行われない状態となりますので、かならず期限切れ前に有料の正規サービスへ登録するか、他の有効なウイルス検索ソフトウェアを導入してください。注5)DVDスーパーマルチドライブを選択した場合、CD/DVDメディアへの書き込みが可能です。注6)Videoの編集およびDVD-Videoの作成はできません。DVD-RAMメディアへの書き込みはできません。注7)USB7フラッシュメディアへの書き込みに対応しています。ソフトウェアによっては、使用にあたりセットアップが必要となる場合があります。※本製品に付属のソフトウェアは市販のパッケージ製品とソフトウェア内容、取扱説明書(マニュアル)、その他付属ソフトウェアにおいて一部異なるものがあります。※別名称のソフトウェアでも、搭載するモデルや時期、バージョンによって内容が異なる場合があります。※インストールされているOSとは別のOSでリカバリー(ダウングレード)した場合、ソフトウェアの構成が変わります。

■カスタムメイドサービスで Office Home & Business 2016* を選択した場合

ワード	Word 2016	デジタルノート	OneNote 2016
表計算	Excel 2016	メール/情報管理	Outlook 2016
プレゼンテーション	PowerPoint 2016	*初回起動時にライセンス認証/インストールが必要となります。	

■光学ドライブ仕様 □はカスタムメイドサービスで選択できます。

ドライブ	DVDスーパーマルチドライブ (DVD±R 2層書き込み対応) (※2)	DVD-ROMドライブ (※3)	DVD-ROMドライブ (※3) (※4)
読み出し (※1)	CD-ROM	最大24倍速	最大24倍速
	DVD-ROM	最大8倍速	最大8倍速
	CD-R	最大4倍速	最大4倍速
	CD-RW (マルチスピード)	最大4倍速	最大4倍速
	High Speed対応CD-RW	最大10倍速	最大10倍速
	Ultra Speed対応CD-RW	最大24倍速	最大24倍速
	DVD-R	最大8倍速	最大8倍速
	DVD-R DL (※5)	最大8倍速	最大8倍速
	DVD+R	最大6倍速	最大6倍速
	DVD+R DL	最大8倍速	最大8倍速
DVD+RW	最大8倍速	最大8倍速	
DVD-RAM (※6)	最大5倍速	最大5倍速	

※1.対応フォーマットによっては再生ソフトウェアが必要な場合があります。 ※2.12cm/8cmディスク対応, Serial ATA接続, i-フィルター* for マルチデバイス (30日版) 注2) 注3) 注4) 注5) 注6) 注7) 注8) 注9) 注10) 注11) 注12) 注13) 注14) 注15) 注16) 注17) 注18) 注19) 注20) 注21) 注22) 注23) 注24) 注25) 注26) 注27) 注28) 注29) 注30) 注31) 注32) 注33) 注34) 注35) 注36) 注37) 注38) 注39) 注40) 注41) 注42) 注43) 注44) 注45) 注46) 注47) 注48) 注49) 注50) 注51) 注52) 注53) 注54) 注55) 注56) 注57) 注58) 注59) 注60) 注61) 注62) 注63) 注64) 注65) 注66) 注67) 注68) 注69) 注70) 注71) 注72) 注73) 注74) 注75) 注76) 注77) 注78) 注79) 注80) 注81) 注82) 注83) 注84) 注85) 注86) 注87) 注88) 注89) 注90) 注91) 注92) 注93) 注94) 注95) 注96) 注97) 注98) 注99) 注100)

安全に関するご注意

正しく安全にお使いいただくために、ご使用前に必ず取扱説明書の「安心してお使いいただくために」をご覧ください。