



いつでもどこでも、安心をクラウドで ネットワークモニタリング

ネットワークカメラモニタリングサービス

dynaCloud Eye

SaaS
powered by LiveCams

スマートメディアで、いつでもどこでも、モニタリング

ネットワークカメラをマルチデバイスでモニタリングし、リモート操作可能なクラウド型ネットワークカメラモニタリングサービスです。

従来の、アナログ型カメラの課題である、録画用装置が大がかり、画質の劣化、向き調整困難、モバイルでのモニタリングなどの問題を、ネットワークカメラシステムをクラウド型にすることで解決しました。

データセンターに録画データを長期間・安全に保管・管理でき、デジタルならではの高分解像度であるだけでなく、タブレット、スマートフォンなどのマルチデバイスでモニタリング、カメラの向きズームなどを自由に行うことができます。(カメラ機種に依存します。)

企業の課題

セキュリティ

- ・ 来訪者、従業員を確認したい。
- ・ 河川や湾岸での危険発生の可能性を事前に察知したい。

業務効率化

- ・ 複数店舗での集客状況、サービス提供状況を確認したい。
- ・ 工場生産ラインでの機器異常時の状況をすぐ確認したい。
- ・ 植物の生育状態を長期間にわたり定点観測したい。

コストパフォーマンス

- ・ 監視カメラシステムを低コストで構築、運用したい。
- ・ 建物内にあるアナログカメラシステムを低コストでリプレースしたい。

■ dynaCloud Eye powered by LiveCams の特長

クラウド対応ネットワークカメラモニタリングサービス

- ・ dynaCloudの堅牢なインフラがサービスを支える、本格的企業ユースに耐える信頼性。
- ・ 録画データはデータセンターに保存されますので、災害に強く、セキュリティも確保されています。

いつでもどこからでもつながる安心感

- ・ 専用回線やサーバーは不要。インターネット回線があればPC・iOS・Androidなど様々なデバイスから接続可能。
- ・ 様々なデバイスでカメラの向きやズームが自由に行えます。

優れたコストパフォーマンス

- ・ 専用の設備は不要、既存のインターネット回線や、デバイスを利用で導入費用を大幅削減可能。
- ・ DVR機器不要で、録画データはクラウドに安全に保管されますので、特別な管理は不要です。

広がる可能性

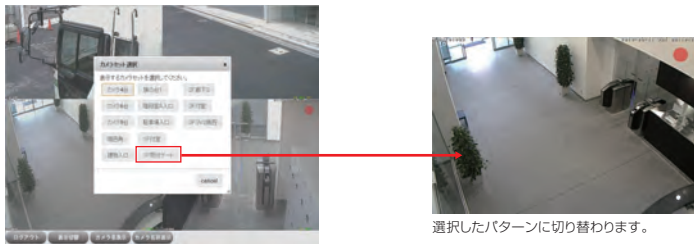
顧客サービス向上・イベントPR・工場や生産地案内・生育状況観察など様々な用途に利用可能なので、ビジネスの可能性を広げます。

■ 画面イメージ

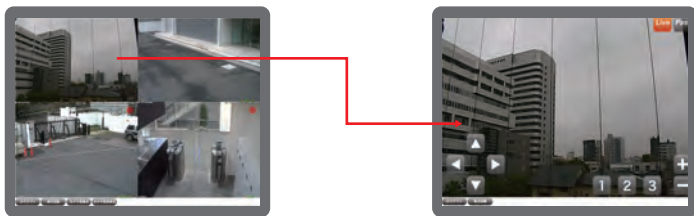
複数カメラ映像の画面マルチモニタリング



モニタリングパターンで、表示切り替え



カメラ操作



操作を行いたい画像をタッチすると、右図のようにカメラ映像が全画面になる。

カメラコントロール対応カメラ(*)の場合、画面下部に操作ボタンが表示される。
※現時点で、CANONVB-C60/VB-C60B対応

■ dynaCloud Eye powered by LiveCams の利用シーン



■ 機能一覧

機能名	機能内容
リアルタイム映像確認	遠隔地に設置されたネットワークカメラ映像をいつでもどこからでも確認可能
カメラコントロール	パン/チルト/ズーム/プリセットをリモートコントロール可能(カメラ機種に依存)
マルチモニタリング	複数カメラ映像の4/6/9画面マルチモニタリング可能
カメラメーカーフリー	HTTP API対応ネットワークカメラであれば、対応可能(検証済カメラMOBOTIX、CANON)
録画・再生(オプション)	DVR(デジタルビデオレコーダ)不要で録画・再生・検索を実現

■ 動作環境

対応ネットワークカメラ

- Canon : VB-C60 / VB-C60B
 Mobotix : MonoDomeD24 / D22 (単眼ドーム型)
 AllroundHemispheric Q22 (360°ドーム型)
 DayNightM12 (2眼固定型)
 AllroundM22 (単眼固定型)
 SONY : SNC-CH120
 SNC-CH160
 SNC-EB600B
 SNC-ER521
 AXIS : M1013, M5013

コントロールデバイス

- Windows/Macintosh/スマートデバイス
 Windows OS : WindowsXP/Vista/7
 MacOS : OS X 10.5以降
 iOS : iOS5以降
 AndroidOS : Android 4.0以降

ネットワーク

- ネットワークカメラ側 (※1拠点接続想定)
 ・ 光回線推奨×1
 ・ 固定IP×1
 コントロールデバイス側
 ・ LTE推奨
 ・ Wi-Fi/3G回線

接続スキーマ

HTTP / HTTPS (カメラ対応機種依存)

録画フラグ

ON/OFF

録画品質

VGA / QVGA (ファイル形式 : JPEG)

録画間隔

1 / 10 / 60 / 600 秒
 ※LiveCamsサーバからカメラに対する要求リクエスト間隔。実際の録画間隔(応答時間)は、お客様ネットワーク/カメラ環境により変動する場合がございます

録画時間帯

0時0分~23時59分

録画容量目安(100GBの場合)

VGA画質のファイルサイズを80KBと仮定した場合→14日間
 80KB×1秒×1コマ×3600秒(1時間)×24時間×14日= 100GB
 QVGA画質のファイルサイズを20KBと仮定した場合→56日間
 20KB×1秒×1コマ×3600秒(1時間)×24時間×56日= 100GB

ユーザ

登録可能ユーザー : 最大20ユーザー
 同時ログイン可能ユーザー : ご契約数による(契約数を超える同時ログイン時は、後勝ち)

サービスは続々拡大中です。ご要望のサービスがありましたらお問い合わせください。詳しくは <http://www.dynacloud.jp/>

●LiveCamsは株式会社アイネットの名称、商標または登録商標です。 ●本資料に掲載の商品名称は、それぞれ各社が商品として使用しているものです。 ●資料の内容は断りなしに変更することがあります。

■ 発売元 **東芝クライアントソリューション株式会社** 本社 〒135-8505 東京都江東区豊洲 5-6-15 (NBF豊洲ガーデンフロント)

国内事業統括部 国内開発営業本部 電話 : 03-5144-3830 FAX : 03-5144-3282

- | | | |
|--------------------|--------------------|-------------------|
| 首都圏支社 03-5144-3300 | 神奈川支店 045-662-4751 | 関西支社 06-6440-2301 |
| 北海道支店 011-512-3301 | 中部支社 052-528-1284 | 中国支店 082-223-4900 |
| 東北支店 022-265-7880 | 静岡支店 054-275-0701 | 四国支店 087-825-2444 |
| 新潟支店 025-255-6522 | 北陸営業所 076-234-1048 | 九州支店 092-752-0311 |
| 北関東支店 048-641-1048 | | |

**安全に関する
ご注意**

正しく安全にお使いいただくために、ご使用前に必ず取扱説明書をよくお読みください。