

使い慣れた操作でWindows 8.1もOfficeも快適に楽しめる、dynabook Tab。手書きに対応したペンタブレットも新登場。

dynabook Tabは、Windows 8.1を搭載。ふだんお使いのPCと同じ操作で、WindowsやOfficeをお使いいただけます。

さらに、手書きに対応したペンタブレットなら、紙のノートのように使いやすく、紙のノートにはない便利さがいろいろ。dynabook Tabは、仕事や学習、プライベートなどで多彩に活躍するタブレットです。

10.1型 手書き入力 キーボード Office **S90・S80** 10.1型ワイド Windows 8.1 with Bing

自然な書き心地の10.1型ペンタブレット。
Bluetooth® キーボード付きモデルも選べる。



モデル名	OS	ディスプレイ	CPU	ストレージ	メモリ	Webカメラ	軽さ	バッテリー駆動時間 ^{*2}	Bluetooth® キーボード	デジタイザーペン	Office
S90	Windows 8.1 with Bing	タッチパネル付き10.1型ワイド WXGA LED液晶 (広視野角/省電力) LEDバックライト	インテル® Atom™ Z3735F プロセッサ 1.33GHz (最大1.83GHz)	64GB フラッシュメモリ (交換不可)	2GB (交換不可)	前面:約120万画素 背面:約800万画素	約565g ^{*1}	約7時間	○	○	Office Home and Business 2013
S80									—	—	

8.0型 手書き入力 Office **S68** 8.0型ワイド Windows 8.1 with Bing

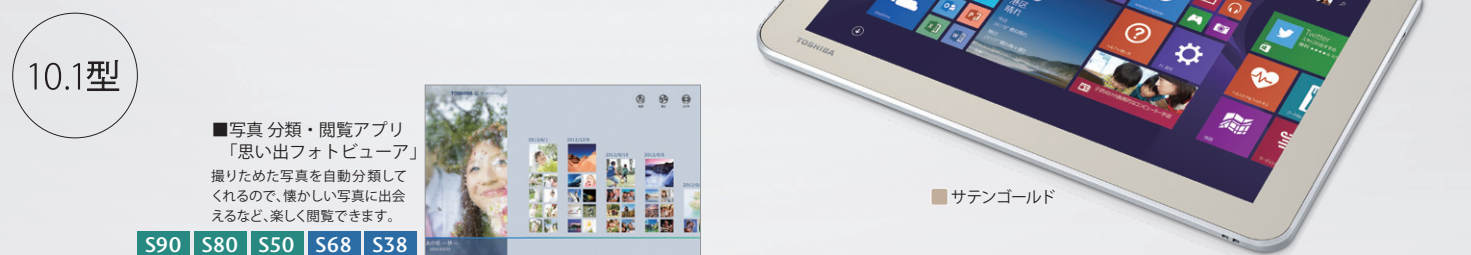
片手で持てる薄型・軽量ボディ。
使いやすさが広がる、8.0型ペンタブレット。



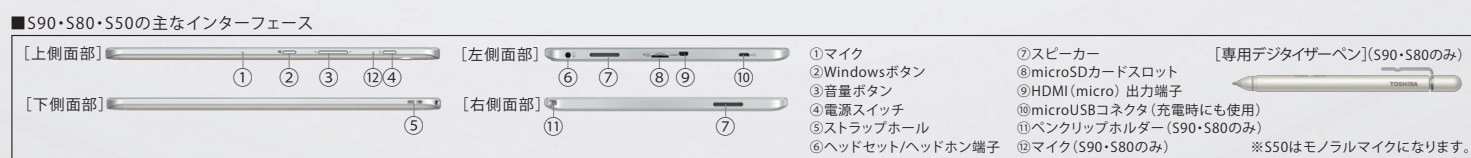
モデル名	OS	ディスプレイ	CPU	ストレージ	メモリ	Webカメラ	軽さ	バッテリー駆動時間 ^{*2}	デジタイザーペン	Office
S68	Windows 8.1 with Bing	タッチパネル付き8.0型ワイド WXGA LED液晶 (広視野角/省電力) LEDバックライト	インテル® Atom™ Z3735F プロセッサ 1.33GHz (最大1.83GHz)	64GB フラッシュメモリ	2GB (交換不可)	前面:約120万画素 背面:約800万画素	約395g	約7.5時間	○	Office Home and Business 2013

10.1型 Office **S50** 10.1型ワイド Windows 8.1 with Bing

より見やすい画面で快適に楽しめる
10.1型スタンダードタブレット。



モデル名	OS	ディスプレイ	CPU	ストレージ	メモリ	Webカメラ	軽さ	バッテリー駆動時間 ^{*2}	Office
S50	Windows 8.1 with Bing	タッチパネル付き10.1型ワイド WXGA LED液晶 (広視野角/省電力) LEDバックライト	インテル® Atom™ Z3735F プロセッサ 1.33GHz (最大1.83GHz)	32GB フラッシュメモリ	2GB (交換不可)	前面:約120万画素 背面:約500万画素	約555g	約7時間	Office Home and Business 2013



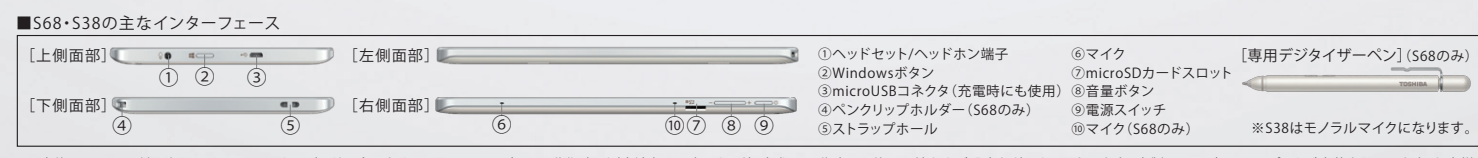
【磁石内蔵に関するご注意】S90、S80、S50の本体やBluetooth® キーボードの一部には磁石が内蔵されていますので、心臓ペースメーカーには近づけないでください。磁気によりペースメーカーの動作に影響を与えるおそれがあります。磁気カードなどを利用した記憶媒体を近づけないでください。記憶内容が変化/消失するおそれがあります。

8.0型 Office **S38** 8.0型ワイド Windows 8.1 with Bing

片手で持って、指先ひとつで操れる
8.0型スタンダードタブレット。



モデル名	OS	ディスプレイ	CPU	ストレージ	メモリ	Webカメラ	軽さ	バッテリー駆動時間 ^{*2}	Office
S38	Windows 8.1 with Bing	タッチパネル付き8.0型ワイド WXGA LED液晶 (広視野角/省電力) LEDバックライト	インテル® Atom™ Z3735F プロセッサ 1.33GHz (最大1.83GHz)	32GB フラッシュメモリ	2GB (交換不可)	前面:約120万画素 背面:約500万画素	約385g	約7.5時間	Office Home and Business 2013

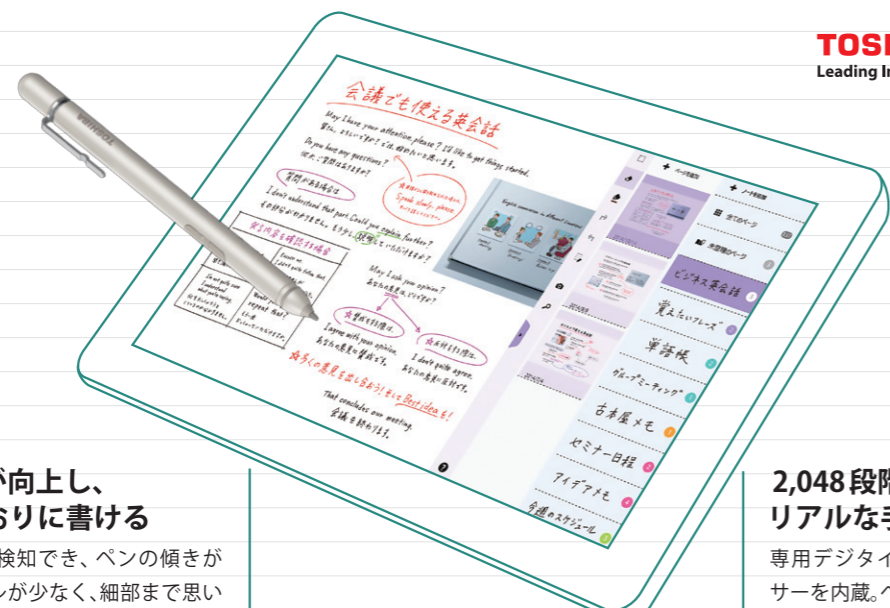


*1 本体のみ。S90に付属されるBluetooth® キーボードは含まれません。 *2 JEITA/バッテリー動作時間測定法(Ver.2.0)による値。実際の駆動時間は使用環境および設定などにより異なります。本製品にはバッテリーパックが内蔵されています。お客様ご自身でバッテリーパックの交換はできません。バッテリーパックが寿命などで交換が必要な場合は、東芝PCあんしんサポートへご相談ください。バッテリーパックの交換は、保証期間内でも有料になります。 *3 オープン価格の製品は希望小売価格を定めておりません。※画面はハメコミ合成です。

dynabook Tab S90・S80・S68

紙のノートのように、すらすら書ける。太さや濃淡も表現できる。 新方式「アクティブ静電結合方式」で、自然な書き心地を実現。

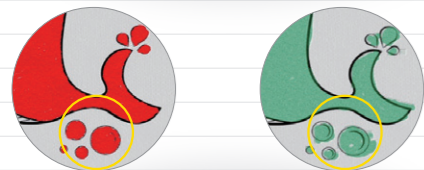
dynabook Tab S90、S80、S68は、モバイル機器用ペン入力部品で業界をリードするワコム社と協業し開発しました。当社独自の実装技術やペン先を正確に認識する技術などを駆使し、ワコム社が提供する新方式のタッチコントローラーとペンに対応することで、位置ズレの少なさ、筆跡表示の速さ、適度な摩擦感を実現し、紙のノートのように、すらすらと思いのままに書くことを可能にしました。2,048段階の筆圧検知機能により、毛筆のように線の太さや濃淡を表現することもできます。この新しい技術が、タブレットでできることを、さらに大きく広がります。



ペン先位置精度が向上し、細部まで思いどおりに書ける

ペン先の位置を正確に検知でき、ペンの傾きが大きくなっても位置ズレが少なく、細部まで思いどおりに表現できます。定規を当てて斜めに線を引く場合でも、画面の端まで、まっすぐな線を書くことができます。また、筆跡表示を高速化し、走り書きもスムーズに行えます。

斜めに傾けても位置ズレが小さく、まっすぐ書ける



アクティブ静電結合方式 VS **静電容量方式**
枠内のみを正確に塗れる VS 細かい部分のはみ出る

アクティブ静電結合方式が自然な書き心地を実現

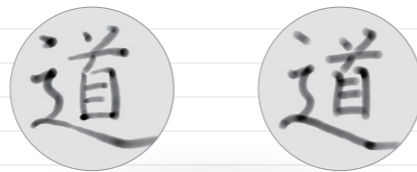
「パームリジェクション」を搭載

画面に手をつけてもペン先のみを検知して文字が書けるので、余計な書き込みを防止できます。



2,048段階の筆圧検知機能で、リアルな手書き感覚を再現

専用デジタルペンに、2,048段階の感圧センサーを内蔵。ペンの筆圧応答精度が向上し、筆圧に応じて線の太さや濃淡を微妙に変えることも可能。表情豊かな文字や線を書くことができます。



アクティブ静電結合方式 VS **静電容量方式**
2,048段階で、太さや濃淡を思いどおりに表現できる VS 筆圧によらず、一定の太さで表現

*筆圧に応じて文字の太さが変わる筆圧検知機能は、ソフトウェアに依存します。

摩擦抵抗を最適化し、自然な書き心地を獲得

表面フィルムとペン先素材の摩擦抵抗を最適化。紙にペンで書いたときのような適度な摩擦感、タブレット上で実現しました。

*画面にフィルムなどを貼った場合、正しく操作できないおそれがあります。

紙のノートにはない、デジタルノートならではの便利さを追求。 さまざまなビジネスシーンに役立つ必携ツール「Truシリーズ」搭載。

手書きノートアプリ
TruNote (トゥルーノート)

「TruNote」は、ペンで書き、間違ったら消す、といった一連の作業がスムーズ。左利きでも快適に書けるよう、画面設定を変更できます。

キャプチャアプリ
TruCapture (トゥルーキャプチャ)

「TruCapture」は、ホワイトボードや資料などを撮影して画像でメモ。活字をテキスト化してメールなどに再利用できます。

ボイスレコーダーアプリ
TruRecorder (トゥルーレコーダー)

「TruRecorder」は、本体内蔵のマイクと連携し、話し手ごとの発言を識別して再生することも可能です。

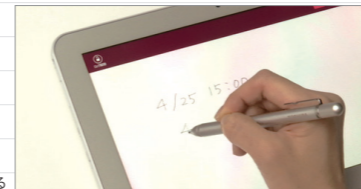
アイデアやメモを素早く書き留められる。後からの変更も自由自在



紙に書くほうがラクなのは？

書きたいときにすぐメモが取れる

ロック画面でも、ペンにある消しゴムボタンを押しながら画面をタップすれば、すぐメモが書けます。アイデアや気づきを忘れないうちに残せ、書いたメモは自動で「TruNote」に保存されます。

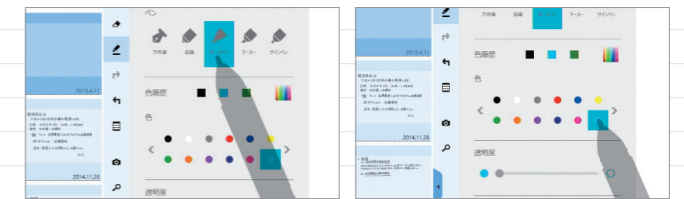


ログインしなくても、メモを取ることができる

紙に書くほうがラクなのは？

好きなペン、好きな色、好きな太さから選べる

ペンの種類や文字の色、太さを自由に選ぶことができ、自分の好みや書きたい内容に応じて、ペンを設定することができます。

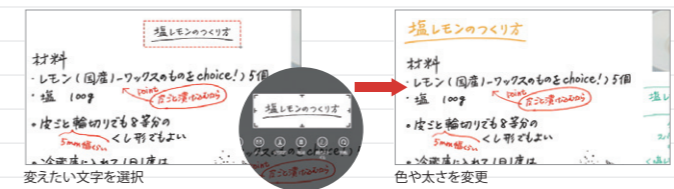


万年筆、サインペン、マーカーなど好きなペンが選べる ペンの色が選べる

ペンで書いたら消せない？

書いた文字の色や太さを後から自由に変更可能

書いた文字の色や太さを後から自由に変更できるので、忘れないために強調したり、色分けして情報を整理することなどもできます。

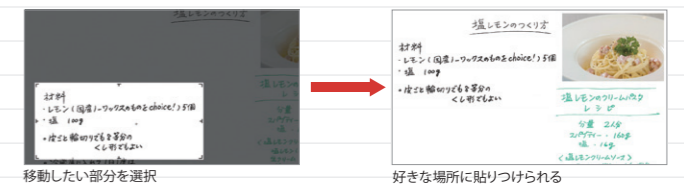


変えたい文字を選択 色や太さを変更

ペンで書いたら消せない？

消したり、切ったり、貼ったり、入れ替えたりできる

書いた文字を消したり、切り取って別の場所に貼ったり。文章の編集が、自在に楽しめます。



移動したい部分を選択 好きな場所に貼りつけられる

ノートはどれくらい残せる？

最大1,000冊のノートを保存可能。1冊は1,000ページまで

1台のタブレットに、最大1,000冊ものノートを保存できます。1冊は1,000ページまで使えるので、残りのページ数を気にせず、たっぷり使うことができます。また、共有したいページは、PDFファイルに変換して保存できます。



*実際に保存できる冊数やページ数は、ノートデータの容量や内蔵フラッシュメモリの空き容量により異なります。

どこにメモしたか忘れたら？

文字や図形をノート内検索してメモしたものを手書きで探せる

検索したい文字やマークを手書きして、該当する文字やマークを含むページを一覧表示させることが可能。欲しい情報を素早く検索できます。



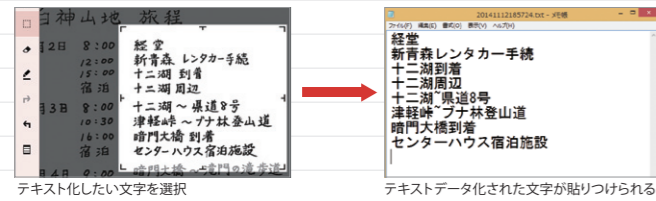
検索したいマークを手書きする そのマークを含むページが一覧で表示される
*手書き検索は、手書きデータを自動的に認識した結果に基づいて行われます。意図した結果と異なる場合があります。

書いたメモや撮影した文字を、テキスト化して活用できる

結局PCで打たなくちゃいけない？

手書き文字をテキストデータに変換して活用できる

手書きした文字をテキストに変換することが可能。メールやOfficeアプリなどに貼りつけて再利用することができます。



※意図した結果と異なる表示となる場合があります。

もっと簡単にメモする方法はない？

ホワイトボードや黒板などを撮影してノートに貼りつけられる

ホワイトボードや黒板などを撮影し、位置やサイズなどを調整してノートに貼付。写真にメモなどを書き込むことも可能。黒板を撮影した場合、読みやすいように白黒反転できます。

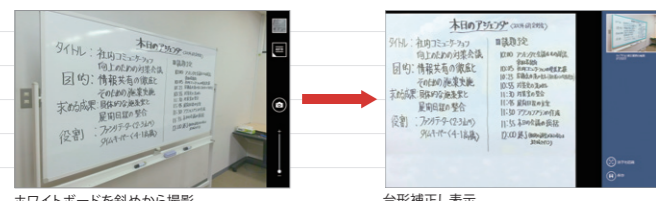


※意図した結果と異なる表示となる場合があります。

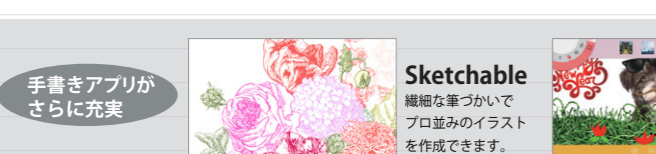
もっと簡単にメモする方法はない？

斜めから撮影した画像や本の歪みなどをまっすぐに自動補正できる

ホワイトボードなどを斜めから撮影して台形状になった画像を長方形に補正(台形補正)したり、本の傾きや厚みによって生じる歪みをまっすぐに補正してくれます。



※搭載される機能はモデルにより異なります。Windowsストアより最新版をダウンロード/インストールしてご利用ください。



無線LAN/Bluetooth®に関するご注意

本製品の無線LAN機能は、2.4GHz帯または5GHz帯です。2.4GHz帯の周波数帯域は電子レンジなどの産業・科学・医療機器のほか、他の同周波数帯域、工場での製造ラインなどで使用されている免許を要する移動体識別用の構内無線局、免許を要しない特定小電力無線局、アマチュア無線局など(以下「他の無線局」と略す)が運用されています。

結局PCで打たなくちゃいけない？

手書きの文字や表、図形をPowerPointやWordにコピー&ペースト

文字だけでなく、手書きの表や図形を整形して、PowerPointやWordに貼りつけることが可能。プレゼン資料などを効率よく作成できます。



※手書き文字と基本的図形および表の手書きデータを自動認識して整形します。意図した結果と異なる場合があります。

もっと簡単にメモする方法はない？

撮影した記事や書類の文字を認識して、自動でテキスト変換

手持ち資料を撮影して、文字をテキストデータに変換することが可能。メールやOfficeアプリなどに貼りつけることができます。

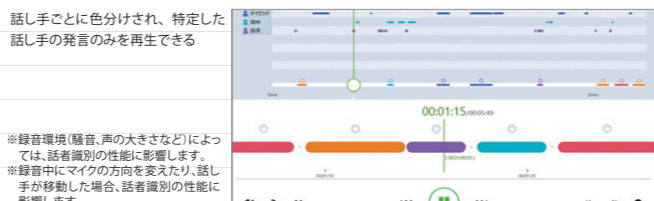


※意図した結果と異なる表示となる場合があります。

会議や講習会を全部メモするのは難しい？

音声进行分析して、話し手を識別。話し手ごとに発言を聞ける

ボイスレコーダー「TruRecorder」を搭載。1レコード最大約3時間録音でき、会議の発言を録音可能。音声进行分析して話者を識別できるので、特定の話し手だけの発言を聞くこともできます。



※録音環境(騒音、音の大きさなど)によっては、話者識別の性能に影響します。録音中にマークの方向を変えたり、話し手が移動した場合、話者識別の性能に影響します。

テレビや写真、カードづくりなどの楽しみも盛りだくさん

家の中でも外でも自由に録画番組が楽しめる

TVコネクトスイート

S90 S80 S68

テレビやレコーダーに録画した番組や放送中の番組を、家の好きな場所で楽しむことが可能*2です。



- テレビレコーダーに録画した番組を見る*3。
●放送中のテレビ番組を見る*3*4。
●録画した番組をダビングして外出先で見る*5。

「リモート視聴」に対応。録画した番組を外出先で手軽に楽しむ

自宅のレグザサーバー、レグザブルーレイに録画した番組を、出張先のホテル*1やカフェや空港などのWi-Fiスポットなどで、手軽に楽しむことができます。



※下記の「リモート視聴に関するご注意」をご覧ください。

年賀状やオリジナルカードがつくれる 筆ぐるめ 21 for TOSHIBA

S90 S80

お気に入りの写真やイラスト、文章を選ぶだけで、素敵なオリジナル年賀状が作れます。テンプレートもたくさんあり、シンプルな操作で楽しくハガキが作成できます。



*1施設によって、インターネット接続が有料の場合があります。*2ホームネットワーク(無線LAN)で接続している必要があります。TVコネクトスイート対応機器については、こちらをご覧ください。*3メディアサーバーの録画状況や他の動作により、本アプリケーションによる視聴ができない場合があります。*4リモート視聴機能を使用するためには、リモート視聴に対応した「レグザサーバー(DBR-T560、T550)または「レグザブルーレイ(DBR-Z520、Z510)」が必要です。*5ダビングするとコピー可能回数が1減ります。*6位置情報を取得する必要がある場合があります。

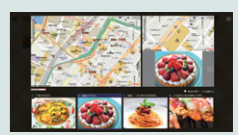
Table with columns for OS, Japanese Language System, Internet/Cloud, Utilities, Multimedia, Data Transfer, and Support, and rows for various features like Windows 8.1 with Bing, Microsoft IME, etc.

撮影から飾りつけまで、料理写真を楽しく活用

思い出フォトビューア クッキングプラス

S90 S80 S68 S50 S38

アプリで料理を撮影してそのまま保存。好きなときにカレンダー表示などで楽しく閲覧できます。また、写真を選ぶだけで撮影場所を地図上に表示*6したり、コメントを残して次につくるときの参考にしたり、料理写真をデコレーションして楽しんだりなど、日々の食事をもっと楽しく、もっと便利にしてくれます。



料理写真から場所を検索

写真から検索してお店の場所を地図表示*6できるので、仲間に教えるのに便利です。

5段階評価やコメントを残せる

料理写真に5段階評価の☆の数やコメントを残せるので、後から☆の数で検索したり、次につくるときの参考にできます。

PCの画面をタブレットに表示 東芝スクリーンミラーリング

S90 S80 S68

PCの動画を、ワイヤレスでタブレットに表示できるので、ソファや寝室で横になりながら楽しむこともできます。また、セカンドディスプレイとしてもご利用いただけます。

高音質を楽しむ Dolby Digital Plus

S90 S80 S68 S50 S38

タブレットの内蔵スピーカーで、映画や音楽などを臨場感のあるサウンドで楽しめます。



○...プレインストール ●...ストレージからのインストールが必要 □...Webからのダウンロード/インストールが必要
*印のソフトウェアのみ、東芝でサポートを行っています。その他のソフトウェアのサポートに関しては、ソフト製造元各社でサポートを行っていますので、付属の取扱説明書またはオンラインマニュアルをご覧ください。

注1 体験版/試用版のソフトウェアは、一部製品仕様や機能が異なる場合があります。注2 印刷可能な画像数は、1日3画像までとなります。注3 無料使用期間はご使用開始より90日間です。注4 印刷可能な画像数は、1日3画像までとなります。注5 印刷可能な画像数は、1日3画像までとなります。注6 印刷可能な画像数は、1日3画像までとなります。注7 ウィルス定義ファイルおよびファイアウォール規則は、最新のウィルスチェックが完了した状態となります。注8 Windowsストアより最新版をダウンロード/インストールしてご利用ください。注9 Adobeソフトに関するお問い合わせは、Adobe社Webサイトの開設されているコミュニティフォーラムによるサポートとなります。注10 搭載される機能はモデルにより異なります。Windowsストアより最新版をダウンロード/インストールしてご利用ください。注11 最初の3レベルの無料体験が可能です。有料にてダウンロードしていただくことで、以降のレベルがお楽しみいただけます。

※ソフトウェアによっては、使用にあたりセットアップが必要となる場合があります。 ※プレインストールソフトは市販のパッケージ製品とソフト内容、取扱説明書(マニュアル)、その他付属ソフトにおいて一部異なるものがあります。 ※同じ名称のソフトウェアでも、搭載するモデルや時期、バージョンによって内容が異なる場合があります。 ※ソフトウェアやサービスによっては、一部機能は有料での提供になります。