

東芝がお勧めする Windows.

# TOSHIBA

Leading Innovation >>>

EDUON  
エディオン

2014.10



フルHD液晶搭載モデルもラインアップ。スタイルで、機能で選べるダイナブックシリーズ。



dynabook T85



dynabook T75・T65



dynabook T45



dynabook D61・D41

Work easy. Play hard.



※画面はすべてハメコみ合成です。

本カタログ掲載の製品の価格には、配送費、設置調整費などは含まれておりません。



表示を正しく  
家電公取協会員



先進CPUとハイブリッドドライブ(SSHD)、フルHD IPS (In Plane Switching) 液晶を搭載した、タッチ対応スタンダードノートPC。

- 3色から選べる、スタイリッシュなスリムボディ
- ワイヤレスレーザーマウス(アドバンス2.4GHzテクノロジー)付属



快適に新しくなった Windows 8.1 を搭載

## Windows 8.1 Update Windows 8

高速処理と省電力のバランスに優れた先進CPU

インテル® Core™ i7-4510U プロセッサ



OSの起動や4K動画の読み書きもスピーディーに行える  
ハイブリッドドライブ(SSHD)\*1 1TB



東芝製高速ハイブリッドドライブをWindowsに最適化して搭載。写真や4K動画など大容量データの高速アクセスを実現しました。また、自己学習型キャッシングアルゴリズムの採用で、2回目以降の作業を大幅に高速化します。

オリジナルポイント 万が一パソコンが故障した場合も安心  
メーカー3年保証

※保証書に記載の「無料修理規定」に従い、無料修理対応をさせていただきます。

ブルーレイ、DVDをより高画質で楽しめる映像技術

ディスク1枚に100GBのデータを保存できる

BDXL™ 対応 ブルーレイディスクドライブ



東芝独自の超解像技術でキレイに見る

- 東芝画面設定ユーティリティ\*2
- TVコネクトスイート
- TOSHIBA Blu-ray Disc™ Player
- TOSHIBA Media Player by sMedio TrueLink+

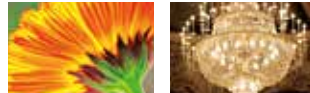
撮りためた写真や映像を、東芝独自の超解像技術<レゾリューションプラス>を使って、見違えるほどキレイな画質で楽しめます。ホームビデオやパソコンに保存された動画や、ネットワーク接続したテレビに録画された番組などいろいろな映像をキレイに表示します。さらに、「TOSHIBA Media Player by sMedio TrueLink+」なら、美しくなった写真を保存し、SNSに活用できます。

※「TOSHIBA Blu-ray Disc™ Player」で映像を再生する場合、「TOSHIBA Media Player by sMedio TrueLink+」で映像・写真ファイルを再生する場合、「東芝画面設定ユーティリティ」のレゾリューションプラス機能がサポートするアプリケーション(ソフトウェア対応表参照)で映像を再生する場合、「TVコネクトスイート」でテレビ番組を再生する場合に有効です。

### 超解像技術<レゾリューションプラス>

超解像技術<レゾリューションプラス>は、東芝独自のアルゴリズムを採用。映像をフレームごとに解析し、色補正、輪郭の強調、コントラスト補正などを行います。写真には微細な質感や輝きを実物に近い「微細テクスチャー復元」や「輝き復元」など、よりキレイな高画質化を実現しています。

▼ 微細テクスチャー復元ON ▼ 輝き復元ON



※写真は効果をわかりやすくしたイメージです。

PCのレベルを超えた豊かなオーディオ体験を日常に

Skullcandyがチューニングした  
迫力のハイクオリティサウンド



ナチュラルで豊かな音を創出する

オンキヨー製  
ステレオスピーカー



### インターフェース



- ① プリッジメディアスロット
- ② ヘッドセット/ヘッドホン端子
- ③ USB3.0コネクタ×2
- ④ HDMI出力端子
- ⑤ RGBコネクタ
- ⑥ セキュリティロックスロット
- ⑦ 電源コネクタ
- ⑧ LANコネクタ
- ⑨ USB2.0コネクタ
- ⑩ ブルーレイディスクドライブ



モデル名・カラー	OS	CPU	ハイブリッドドライブ	メモリ	ディスプレイ	ドライブ	Bluetooth®	Webカメラ	Adobe
T85**4 (W) (B) (R)	Windows 8.1 Update	インテル® Core™ i7-4510U プロセッサ 2.00GHz(最大3.10GHz)	1TB (HDD+NAND)	8GB (8GB×1) /最大16GB	タッチパネル付き 15.6型ワイド FHD 高輝度・広視野角 Clear SuperView IPS液晶 (省電力LEDバックライト)	ブルーレイ ディスク ドライブ (BDXL™対応)	○ (Ver.4.0)	約92万 画素	Photoshop® Elements 12

\*1:SSHDとはソリッドステートハイブリッドドライブ(Solid State Hybrid Drive)の略称であり、NAND型フラッシュメモリを搭載したハードディスクドライブです。 \*2:レゾリューションプラス機能は出荷時OFFに設定されていますのでONにしてください。 \*3:Office 365 サービスのサブスクリプションは1年間有効です。2年目以降は有償でご利用いただけます。 \*4:本製品は、標準モデルT85シリーズの保証期間を変更し、エディオンメンバーズサイトを追加したオリジナルモデルです。

高輝度、高精細、広視野角

15.6型ワイドフルHD IPS液晶  
(省電力LEDバックライト) (1,920×1,080ドット)



高輝度で高精細なフルHD液晶で、写真、動画から文字まで、よりなめらかに鮮明に映し出します。また、視野角の広いIPS液晶なので、斜めから見ても自然で美しい映像を楽しめます。

※IPSとはIn Plane Switching技術の略称です。

指先で直感的に操作できる

静電容量式タッチパネル

直感的な操作で、タッチパネルの使いやすさを実感できます。また、指紋が拭き取りやすい耐指紋コーティングを採用しています。

**オリジナルポイント** **エディオンメンバーズサイト**

画面上の【エディオン】アイコンをクリックするだけで、手軽にエディオンメンバーズサイトへ、各種キャンペーンのお知らせなどの情報が確認できます。会員登録も簡単です。

便利で楽しいソフトを搭載

さまざまな効果を使って、ベストショットをつくる

Adobe® Photoshop® Elements 12



ピンボケ写真をシャープに▲

「おまかせモード」なら、BGM付きフォトムービーが、3ステップででき上がる

Corel® VideoStudio® X7 VE for TOSHIBA

1年間無料のOffice 365 サービス\*3が付いた新Office

Office  
Home and Business Premium  
プラス Office 365 サービス



高性能・高機能をより身近にする使いやすさ

格段に高速で、複数台使用しても安定したワイヤレス環境を実現

高速無線LAN規格 IEEE802.11ac対応

4K対応テレビと接続して高精細な映像を楽しめる

4K対応HDMI出力端子



※4K対応テレビに、市販のハイスピードHDMIケーブルを使用して接続することで、4K出力が可能です。

充電を繰り返しても東芝独自技術でバッテリー寿命が長持ち

長寿命化充電制御方式

東芝独自技術の「長寿命化充電制御」を搭載。充電を繰り返しても、バッテリーを長持ちさせることを実現しました。



フルHD IPS (In Plane Switching) 液晶  
搭載モデルも選べる、  
上質デザインのスタンダードノートPC。

- 4色から選べる、スタイリッシュなスリムボディ T75
- ワイヤレスレーザーマウス(アドバンス2.4GHzテクノロジー)付属



リュクスホワイト  
PT75NWS-BHA3  
PT65NWS-BHA3

プレシャスブラック  
PT75NBS-BHA3

サテンゴールド  
PT75NGS-BHA3  
PT65NGS-BHA3

モデナレッド  
PT75NRS-BHA3  
PT65NRS-BHA3

快適に新しくなった Windows 8.1 を搭載

## Windows 8.1 Update Windows 8

高速処理と省電力のバランスに優れた先進CPU  
インテル® Core™ i7-4510U プロセッサー T75  
インテル® Core™ i5-4210U プロセッサー T65



OSの起動や4K動画の読み書きもスピーディーに行える  
ハイブリッドドライブ (SSHD) 1TB



東芝製高速ハイブリッドドライブをWindowsに最適化して搭載。写真や4K動画など大容量データの高アクセスを実現しました。また、自己学習型キャッシングアルゴリズムの採用で、2回目以降の作業を大幅に高速化します。

オリジナルポイント 万が一パソコンが故障した場合も安心  
メーカー3年保証 ※保証書に記載の「無料修理規定」に従い、無料修理対応をさせていただきます。

ブルーレイ、DVDをより高画質で楽しめる映像技術

オリジナルポイント ディスク1枚に100GBのデータを保存できる  
BDXL™ 対応 ブルーレイディスクドライブ



東芝独自の超解像技術でキレイに見る

- 東芝画面設定ユーティリティ\*1
- TVコネクトスイート
- TOSHIBA Blu-ray Disc™ Player T75 T65
- TOSHIBA Media Player by sMedio TrueLink+

撮りためた写真や映像を、東芝独自の超解像技術<レゾリューションプラス>を使って、見違えるほどキレイな画質で楽しめます。ホームビデオやパソコンに保存された動画や、ネットワーク接続したテレビに録画された番組などいろいろな映像をキレイに表示します。さらに、「TOSHIBA Media Player by sMedio TrueLink+」なら、美しくなった写真を保存し、SNSに活用できます。

※「TOSHIBA Blu-ray Disc™ Player」で映像を再生する場合、「TOSHIBA Media Player by sMedio TrueLink+」で映像・写真ファイルを再生する場合、「東芝画面設定ユーティリティ」のレゾリューションプラス機能がサポートするアプリケーション(ソフトウェア対応表参照)で映像を再生する場合、「TVコネクトスイート」でテレビ番組を再生する場合に有効です。

### 超解像技術<レゾリューションプラス>

超解像技術<レゾリューションプラス>は、東芝独自のアルゴリズムを採用。映像をフレームごとに解析し、色補正、輪郭の強調、コントラスト補正などを行います。写真には微細な質感や輝きを実物に近づける「微細テクスチャー復元」「輝き復元」など、よりキレイな高画質化を実現しています。

▼微細テクスチャー復元ON ▼輝き復元ON



※写真は効果をわかりやすくしたイメージです。

PCのレベルを超えた豊かなオーディオ体験を日常に

Skullcandy がチューニングした  
迫力のハイクオリティサウンド



ナチュラルで豊かな音を創出する

オンキョー製  
ステレオスピーカー



### インターフェース



- ①ブリッジメディアスロット
- ②ヘッドセット/ヘッドホン端子
- ③USB3.0コネクタ×2
- ④HDMI出力端子
- ⑤RGBコネクタ
- ⑥セキュリティロック・スロット
- ⑦電源コネクタ
- ⑧LANコネクタ
- ⑨USB2.0コネクタ
- ⑩ブルーレイディスクドライブ



モデル名・カラー	OS	CPU	ハイブリッドドライブ/HDD	メモリ	ディスプレイ	ドライブ	Bluetooth®	Webカメラ
T75*3 (W) (G) (R)	Windows 8.1 Update	インテル® Core™ i7-4510U プロセッサー 2.00GHz(最大3.10GHz)	1TB (HDD+NAND)	8GB (8GB×1) /最大16GB	15.6型ワイド FHD 高輝度・広視野角 Clear SuperView IPS液晶 (省電力LEDバックライト)	ブルーレイ ディスク ドライブ (BDXL™対応)	○ (Ver.4.0)	約92万 画素
T65*4 (W) (G) (R)		インテル® Core™ i5-4210U プロセッサー 1.70GHz(最大2.70GHz)	1TB		15.6型ワイド HD Clear SuperView LED液晶 (省電力LEDバックライト)			

\*1:レゾリューションプラス機能は出荷時OFFに設定されていますのでONにしてください。 \*2:Office 365 サービスのサブスクリプションは1年間有効です。2年目以降は有償でご利用いただけます。 \*3:本製品は、標準モデルT75シリーズの保証期間を変更し、エディオンメンバーズサイトを追加したオリジナルモデルです。 \*4:本製品は、標準モデルT65シリーズの光学ドライブ、保証期間、カラーとエディオンメンバーズサイトを追加したオリジナルモデルです。

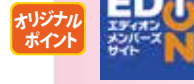
オリジナルポイント 3色から選べるスリムボディ T65

高輝度、高精細、広視野角 T75  
15.6型ワイドフルHD IPS液晶  
(省電力LEDバックライト)(1,920×1,080ドット)



※IPSとはIn Plane Switching技術の略称です。

▲従来機T654/68K搭載HD液晶とT75搭載フルHD液晶との比較  
※写真は効果をわかりやすくしたイメージです。



### エディオンメンバーズサイト

画面上の【エディオン】アイコンをクリックするだけで、手軽にエディオンメンバーズサイトへ、各種キャンペーンのお知らせなどの情報が確認できます。会員登録も簡単です。

便利で楽しいソフトを搭載

さまざまな効果を使って、ベストショットをつくる

Corel® PaintShop® Pro for TOSHIBA



▲99種類のインスタント効果を活用

「おまかせモード」なら、BGM付きフォトムービーが、3ステップでできる

Corel® VideoStudio® X7 VE for TOSHIBA

1年間無料のOffice 365 サービス\*2が付いた新Office

Office Home and Business Premium  
プラス Office 365 サービス



高性能・高機能をより身近にする使いやすさ

格段に高速で、複数台使用しても安定したワイヤレス環境を実現

高速無線LAN規格 IEEE802.11ac対応

4K対応テレビと接続して高精細な映像を楽しめる

4K対応HDMI出力端子



※4K対応テレビに、市販のハイスピードHDMIケーブルを使用して接続することで、4K出力が可能です。

充電を繰り返しても東芝独自技術でバッテリー寿命が長持ち

長寿命化充電制御方式

東芝独自技術の「長寿命化充電制御」を搭載。充電を繰り返しても、バッテリーを長持ちさせることを実現しました。



スリムなデザインで  
使いやすさにこだわった、  
ベーシックノートPC。

■ 3色から選べる、スタイリッシュなスリムボディ

リュクスホワイト  
PT45NWS-SHA3

モデナレッド  
PT45NRS-SHA3

サテンゴールド  
PT45NGS-SHA3



快適に新しくなった Windows 8.1 を搭載

## Windows 8.1 Update Windows 8

性能と省電力のバランスに優れた超低電圧版CPU  
インテル® Celeron® プロセッサ 2957U



万が一パソコンが故障した場合も安心  
**メーカー3年保証** ※保証書に記載の「無料修理規定」に従い、無料修理対応をさせていただきます。

写真や映像をより高画質で楽しむ

明るく色あざやか。LEDバックライト使用で低消費電力を実現  
**15.6型ワイド HD TFTカラー Clear SuperView LED 液晶**  
(省電力LED バックライト) (1,366×768ドット)

東芝独自の超解像技術でキレイに見る

- 東芝画面設定ユーティリティ\*1
- TVコネクトスイート
- TOSHIBA Media Player by sMedio TrueLink+

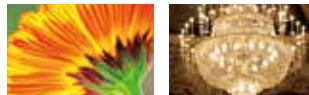
撮りためた写真や映像を、東芝独自の超解像技術<レゾリューションプラス>を使って、見違えるほどキレイな画質で楽しめます。ホームビデオやパソコンに保存された動画や、ネットワーク接続したテレビに録画された番組などいろいろな映像をキレイに表示します。さらに、「TOSHIBA Media Player by sMedio TrueLink+」なら、美しくなった写真を保存し、SNSに活用できます。

※「TOSHIBA Media Player by sMedio TrueLink+」で映像・写真ファイルを再生する場合、「東芝画面設定ユーティリティ」のレゾリューションプラス機能がサポートするアプリケーション(ソフトウェア対応表参照)で映像を再生する場合、「TVコネクトスイート」でテレビ番組を再生する場合に有効です。

### 超解像技術<レゾリューションプラス>

超解像技術<レゾリューションプラス>は、東芝独自のアルゴリズムを採用。映像をフレームごとに解析し、色補正、輪郭の強調、コントラスト補正などを行います。写真には微細な質感や輝きを実物に近づける「微細テクスチャー復元」「輝き復元」など、よりキレイな高画質化を実現しています。

▼微細テクスチャー復元ON ▼輝き復元ON



※写真は効果をわかりやすくしたイメージです。

高性能・高機能をより身近にする使いやすさ

ネット動画もDVDもデジカメも大画面で

HDMI出力端子

周辺機器と手軽に接続

Bluetooth® Ver.4.0 ※Bluetooth®対応の周辺機器が必要です。

充電を繰り返しても東芝独自技術でバッテリー寿命が長持ち

**長寿命化充電制御方式**

東芝独自技術の「長寿命化充電制御」を搭載。充電を繰り返しても、バッテリーを長持ちさせることを実現しました。

### インターフェース



- ① プリッジメディアスロット
- ② ヘッドセット/ヘッドホン端子
- ③ USB3.0コネクタ×2
- ④ HDMI出力端子
- ⑤ RGBコネクタ
- ⑥ セキュリティロック・スロット
- ⑦ 電源コネクタ
- ⑧ LANコネクタ
- ⑨ USB2.0コネクタ
- ⑩ DVDスーパーマルチドライブ



モデル名・カラー	O/S	CPU	HDD	メモリ	ディスプレイ	ドライブ	Webカメラ
T45*5  (W) (G) (R)	Windows 8.1 Update	インテル® Celeron® プロセッサ 2957U 1.40GHz	1TB	4GB (4GB×1) /最大16GB	15.6型ワイド HD Clear SuperView LED液晶 (省電力LED)バックライト)	DVDスーパーマルチドライブ	約92万画素

\*1:レゾリューションプラス機能は出荷時OFFに設定されていますのでONにしてください。 \*2:位置情報を持たない写真は表示されません。ネットワーク環境が必要です。通信料・接続料はお客様の負担になります。地域や場所情報など地図に表示される内容は、Yahoo!地図のデータベースを利用しています。運営会社の都合により予告なく中止されることがあります。 \*3:顔のサイズが極端に大きい場合や小さい場合、顔の一部が隠れているなどの条件によっては、正確に被写体の顔を検出できない場合があります。また顔の角度、解像度、光量、写真のサイズなどの条件によっては異なる人物の顔が同一人物として分類される場合があります。 \*4:Office 365 サービスのサブスクリプションは1年間有効です。2年目以降は有償でご利用いただけます。 \*5:本製品は、標準モデルT45シリーズの保証期間を変更し、エディオンメンバーズサイトを追加したオリジナルモデルです。

### エディオンメンバーズサイト

画面上の【エディオン】アイコンをクリックするだけで、手軽にエディオンメンバーズサイトへ。各種キャンペーンのお知らせなどの情報が確認できます。会員登録も簡単です。

便利で楽しいソフトを搭載

### ワンクリックで写真補正 CyberLink™ MediaShow™ for TOSHIBA

補正メニューの中から、輝度、コントラスト、赤目除去といった目的のアイコンをクリックするだけで、写真を補正することができます。



写真を選ぶだけで、撮影場所を地図表示\*2。写真整理は、アプリが自動でしてくれる!

### 思い出フォトビューア

- どこで撮ったか、一目瞭然。撮影場所が地図上にピンで表示\*2されるので、旅の思い出もよみがえります。
- 写真を取り込むだけで、時系列、カレンダー、季節ごとなど、お好みのパターンで自動表示できます。
- 自分の写真だけ、子どもの写真だけなど、顔検索で自動的に一覧表示\*3できます。
- 好きな曲をBGMに、スライドショーが楽しめます。

さらにdynabookなら、初めてでもわかりやすい動画レッスンソフトを搭載!

### 「動画で学ぶシリーズ」

「Office Home and Business Premium」が初めてでも安心。東芝オリジナルソフト「動画で学ぶシリーズ」で基本操作を動画で楽しく学べます。



1年間無料のOffice 365 サービス\*4が付いた新Office

### Office Home and Business Premium プラス Office 365 サービス





映像も音楽も快適に楽しめる、  
21.5型 液晶一体型PC。

- 2色から選べる、スタイリッシュボディ
- 横スクロール機能付きワイヤレスマウス (レーザー方式) 付属

※画面はハメコミ合成です。



リユクسفホワイト PD61NWS-BHA3  
PD41NWS-SHB3



プレシャスブラック PD61NBS-BHA3  
PD41NBS-SHB3

抗菌処理を施した  
**抗菌タイルキーボード**

※抗菌機能を有するために抗菌のための物質が含まれております。  
詳細につきましては本カタログ7ページの「ハードウェア仕様表」でご確認ください。

**オリジナルポイント** 万が一パソコンが故障した場合も安心  
**メーカー3年保証** ※保証書に記載の「無料修理規定」に従い、  
無料修理対応をさせていただきます。

**オリジナルポイント** **エディオンメンバーズサイト**  
画面上の【エディオン】アイコンをクリックするだけで、手軽にエディオンメンバーズサイトへ。各種キャンペーンのお知らせなどの情報が確認できます。会員登録も簡単です。

快適に新しくなった Windows 8.1 を搭載

**Windows 8.1 Update** Windows 8

高速処理と省電力のバランスに優れた先進CPU

インテル® Core™ i7-4710MQ プロセッサー D61  
インテル® Celeron® プロセッサー 2950M D41

高輝度・高精細、広視野角

21.5型 16:9ワイド フルHD IPS液晶   
(省電力LEDバックライト) (1,920×1,080ドット)

写真、動画から文字まで、よりなめらかに鮮明に映し出すフルHD液晶を搭載。さらに、D61なら視野角の広いIPS (In Plane Switching) 液晶なので、斜めから見ても自然で美しい映像を楽しめます。  
※IPSとはIn Plane Switching技術の略称です。

フルHDで、より高画質で楽しめる映像技術

東芝独自の超解像技術でキレイに見る

- 東芝画面設定ユーティリティ\*1
- TVコネクトスイート
- TOSHIBA Blu-ray Disc™ Player
- TOSHIBA Media Player by sMedio TrueLink+

撮りためた写真や映像を、東芝独自の超解像技術<レゾリューションプラス>を使って、見違えるほどキレイな画質で楽しめます。ホームビデオやパソコンに保存された動画や、ネットワーク接続したテレビに録画された番組などいろいろな映像をキレイに表示します。さらに、「TOSHIBA Media Player by sMedio TrueLink+」なら、美しくなった写真を保存し、SNSに活用できます。

※「TOSHIBA Blu-ray Disc™ Player」で映像を再生する場合、「TOSHIBA Media Player by sMedio TrueLink+」で映像・写真ファイルを再生する場合、「東芝画面設定ユーティリティ」のレゾリューションプラス機能がサポートするアプリケーション(ソフトウェア対応表参照)で映像を再生する場合、「TVコネクトスイート」でテレビ番組を再生する場合に有効です。

超解像技術<レゾリューションプラス>

超解像技術<レゾリューションプラス>は、東芝独自のアルゴリズムを採用。映像をフレームごとに解析し、色補正、輪郭の強調、コントラスト補正などを行います。写真には「微細な質感や輝きを実物に近づける「微細テクスチャー復元」「輝き復元」など、よりキレイな高画質化を実現しています。

▼ 微細テクスチャー復元ON ▼ 輝き復元ON



※写真は効果をわかりやすくしたイメージです。

高性能・高機能をより身近にする使いやすさ

ビデオ通話もSkype録画も楽しめる

約92万画素Webカメラ+Skype™  
+Core® VideoStudio® X7 VE for TOSHIBA\*

ビデオ通話ができるのももちろん、「Core® VideoStudio® X7 VE for TOSHIBA\*」を使って、Skype録画も楽しめます。

\* Skypeなどの画面キャプチャとキャプチャした動画の編集が可能です。なお、市販のVideoStudioとは機能が異なります。  
※別途アカウントの作成が必要です。 ※インターネット通信料はお客様のご負担となります。

格段に高速で、複数台使用しても安定したワイヤレス環境を実現  
高速無線LAN規格 IEEE802.11ac対応

Xbox 360®などのゲーム機やAV機器のフルHDディスプレイとしても使える  
HDMI入力端子

高音質で臨場感あふれるサウンドシステム

ナチュラルで豊かな音響空間を創出  
オンキヨー製ステレオスピーカー

音の広がりや奥行きをさらに豊かに  
DTS Studio Sound™

便利で楽しいソフトを搭載

さまざまな効果を使って、ベストショットをつくる  
Core® PaintShop® Pro for TOSHIBA

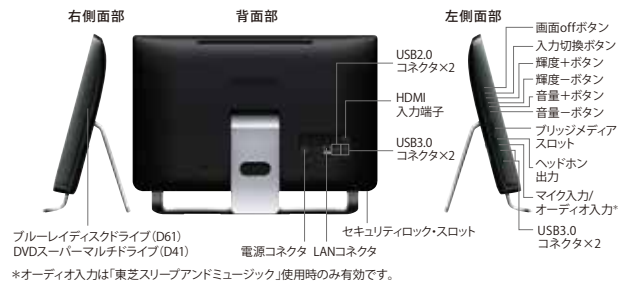


▲99種類のインスタント効果を活用

「おまかせモード」なら、BGM付きフォトムービーが、3ステップでできる  
Core® VideoStudio® X7 VE for TOSHIBA

1年間無料のOffice 365 サービス\*2が付いた新Office  
Office Home and Business Premium  
プラス Office 365 サービス

■ インターフェース


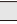





「国際エネルギースタートプログラム」  
「RoHS指令」、「Mossグリーンマーク」  
全モデル適合

モデル名・カラー	OS	CPU	HDD	メモリ	ディスプレイ	ドライブ	Bluetooth®	Webカメラ
D61*3 	Windows 8.1 Update	インテル® Core™ i7-4710MQ プロセッサー 2.50GHz(最大3.50GHz)	2TB	8GB (8GB×1) /最大16GB	21.5型ワイド(16:9) FHD 高輝度・広視野角 Clear SuperView IPS液晶 (省電力LEDバックライト)	ブルーレイディスクドライブ (BDXL™対応)	 (Ver.4.0)	約92万 画素
D41*4 		インテル® Celeron® プロセッサー 2950M 2.00GHz	1TB	4GB (4GB×1) /最大16GB	21.5型ワイド(16:9) FHD 高輝度 Clear SuperView LED液晶 (省電力LEDバックライト)	DVDスーパーマルチドライブ		

\*1:レゾリューションプラス機能は出荷時OFFに設定されていますのでONにしてご利用ください。 \*2:Office 365 サービスのサブスクリプションは1年間有効です。2年目以降は有償でご利用いただけます。 \*3:本製品は、標準モデルD61シリーズの保証期間を変更し、エディオンメンバーズサイトを追加したオリジナルモデルです。 \*4:本製品は、標準モデルD41シリーズの保証期間を変更し、エディオンメンバーズサイトを追加したオリジナルモデルです。

■ ハードウェア仕様表

型番	PT85NWS-HHA3 PT85NBS-HHA3 PT85NRS-HHA3	PT75NWS-BHA3 PT75NBS-BHA3 PT75NRS-BHA3	PT65NWS-BHA3 PT65NBS-BHA3 PT65NRS-BHA3	PT45NWS-SHA3 PT45NBS-SHA3 PT45NRS-SHA3
プレインストールOS	Windows 8.1 Update 64ビット※1)※2)  Windows 8			
CPU	インテル® Core™ i7-4510U プロセッサ		インテル® Core™ i5-4210U プロセッサ	インテル® Celeron® プロセッサ 2957U
	動作周波数 2.00GHz(インテル® ターボ・ブースト・テクノロジー-2.0対応:最大3.10GHz)		1.70GHz(インテル® ターボ・ブースト・テクノロジー-2.0対応:最大2.70GHz)	1.40GHz
	コア数/スレッド数 2コア/4スレッド(インテル® ハイパースレッディング・テクノロジー対応)			
	キャッシュメモリ インテル® スマート・キャッシュ 4MB		インテル® スマート・キャッシュ 3MB	インテル® スマート・キャッシュ 2MB
チップセット	—			
メモリ	標準/最大仕様 8GB(8GB×1)/16GB		PC3L-12800(DDR3L-1600)対応 SDRAM,デュアルチャネル対応 2スロット(空きスロット×1)	
	メモリ専用スロット		—	
表示機能	ディスプレイ	タッチパネル付き 15.6型ワイド(16:9) FHD 高輝度・広視野角 TFTカラー Clear SuperView IPS(In Plane Switching) 液晶(省電力LEDバックライト) 1,920×1,080ドット※3)※4)	15.6型ワイド(16:9) FHD 高輝度・広視野角TFTカラー Clear SuperView IPS(In Plane Switching) 液晶(省電力LEDバックライト) 1,920×1,080ドット※3)※4)	15.6型ワイド(16:9) HD TFTカラー Clear SuperView LED液晶(省電力LEDバックライト) 1,366×768ドット※3)※4)
	表示色	最大1,920×1,200ドット※5)※6)/1,677万色		
	表示色/本体のディスプレイ(同時表示)	最大3,840×2,160ドット/30Hz(HDMI 4K)※5)※7)/1,677万色、HDCP対応		最大1,920×1,080ドット(1080P)※5)※7)/1,677万色、HDCP対応
ビデオRAM	最大1,920×1,080ドット※8)※9)/1,677万色※9)		最大1,366×768ドット※8)※9)/1,677万色※9)	
グラフィックアクセラレーター※11)	インテル® HD グラフィックス 4400(CPUに内蔵)		インテル® HD グラフィックス(CPUに内蔵)	
本体キーボード	106キー【US配列準拠】(テンキ付)、キーピッチ:19mm、キーストローク:1.5mm			
ポインティングデバイス	ジェスチャーコントロール機能付きクリックパッド(タッチパッド)、静電容量式タッチパネル		ジェスチャーコントロール機能付きクリックパッド(タッチパッド)	
マウス	ワイヤレスレーザーマウス(アドバンス2.4GHzテクノロジー、USB接続)			
補助記憶装置	ハードディスク	1TBハイブリッドドライブ(HDD(5,400rpm, Serial ATA対応)+NAND型フラッシュメモリ)※13)※14)		1TB(5,400rpm, Serial ATA対応)※13)
	SSD	約921GB(約879GB)※15)		約923GB(約883GB)※15) 約53GB(約53GB)※15)
光学ドライブ※16)	ブルーレイディスクドライブ(BDXL™対応、DVDスーパーマルチドライブ機能対応)		DVDスーパーマルチドライブ(DVD±R 2層書き込み対応)	
LAN	1000Base-T/100Base-TX/10Base-T(自動認識)		100Base-TX/10Base-T(自動認識)	
無線LAN※17)	IEEE802.11a/b/g/n/ac準拠(Wi-Fi準拠、WPA/WPA2対応、WEP対応、AES対応、TKIP対応)※18)		IEEE802.11b/g/n準拠(Wi-Fi準拠、WPA/WPA2対応、WEP対応、AES対応、TKIP対応)※19)	
Bluetooth※17)※20)	Bluetooth® ワイヤレステクノロジーVer4.0※21)※22)			
サウンド機能※23)	インテル® ハーディフィニションオーディオ準拠 オンキョー製ステレオスピーカー、モノラルマイク			
ブリッジメディアスロット※24)	1スロット			
インターフェース	ヘッドセットヘッドホン端子×1※25)、RGB(15ピンミニD-sub 3段)×1、USB3.0×2※26)、USB2.0×1※27)、LAN(RJ45)×1、HDMI出力端子×1※28)※29)			
Webカメラ	有効画素数約92万画素			
セキュリティ機能	BIOSパスワード、HDDパスワード、セキュリティロック・スロット			
電源	リチウムイオン(バッテリーパック)※31)※32)			
	JETA(バッテリー動作時間測定法Ver2.0)	約4.3時間※33)	約4.9時間※33)	
	JETA(バッテリー動作時間測定法Ver1.0)	約6.0時間※45)	約6.8時間※45)	
	充電時間	約4.0時間(電源OFF時)/約12.0時間(電源ON時)※34)		
ACアダプター	AC100V〜240V、50/60Hz※35)			
標準消費電力※36)(最大)	約11W(45W)		約9W(45W)	
省エネ法に基づくエネルギー消費効率※37)	M区分0.035(AAA) 	M区分0.035(AAA) 	M区分0.035(AAA) 	M区分0.068(AAA) 
環境条件	温度5〜35℃、湿度20〜80%(ただし、結露しないこと)※38)			
環境性能レーティング※39)	★★☆V13		★★☆V13	
外形寸法(突起部含まず)	約380.0(幅)×259.9(奥行)×24.5(高さ)mm		約380.0(幅)×259.9(奥行)×23.5(高さ)mm	
質量	約2.4kg※40)		約2.3kg※40)	
主な付属品	ACアダプター、電源コード、取扱説明書、保証書、ワイヤレスレーザーマウス(アドバンス2.4GHzテクノロジー)(電池(単3形)1個付属)、Adobe® Photoshop® Elements 12 インストール用DVD 他		ACアダプター、電源コード、取扱説明書、保証書、ワイヤレスレーザーマウス(アドバンス2.4GHzテクノロジー)(電池(単3形)1個付属) 他	
保証	あり(引き取り修理・海外保証(制限付)3年)			
主なアプリケーション	Microsoft Office Home and Business Premium プラス Office 365 サービス、Adobe® Photoshop® Elements12		Microsoft Office Home and Business Premium プラス Office 365 サービス	

- ※1. Windows 8.1では、ネットワークのドメイン参加はできません。
- ※2. プレインストールされているOSのみサポートいたします。
- ※3. TFTカラー液晶ディスプレイは、非常に高度な技術を駆使して作られています。非点灯、常時点灯などの表示(画素)が存在することがあります(有効ドット数の割合は99.99%以上です。有効ドット数の割合とは「対応するディスプレイの表示しうる全ドット数のうち、表示可能なドット数の割合」です)。また、見る角度や温度変化によって色むらや明るさのむらが見える場合があります。これは故障ではありませんので、あらかじめご了承ください。
- ※4. 液晶ディスプレイは特性上、外光が映りこむ場合があります。置き場所や角度を調整してご使用ください。輝度はお好みによって調整してご使用ください。
- ※5. 表示可能な解像度はディスプレイにより異なります。
- ※6. 1,920×1,200ドットは、Reduced Blanking対応の外部ディスプレイでのみ表示可能です。
- ※7. コンテンツ保護処理された映像や音声はHDMI端子を使用して出力するには、HDCPに対応したディスプレイを使用してください。コンテンツ保護処理された映像や音声は本体内蔵ディスプレイと同時に再生することはできません。
- ※8. 外部ディスプレイと本体のディスプレイを同時表示させる場合は、同時表示の種類や設定にあった色数/解像度で表示されます。アプリケーションによっては映像や音声は本体内蔵ディスプレイと同時に再生することはできません。
- ※9. 本体のディスプレイへの表示の場合、1,677万色はデザリング表示です。
- ※10. ビデオRAM容量はコンピュータのメインメモリ容量に依存します。
- ※11. グラフィックアクセラレーターの性能はバッテリー駆動時より、ACアダプター接続時に、より高い性能が発揮されます(D61、D41を除く)。
- ※12. 本製品に付属のキーボードには、抗菌のための物質が含まれており、細菌の増殖を抑える効果があります。万が一、キーボードの使用により、赤み、はれ、かゆみなどの症状がみられる場合は、ただちに使用をお控えいただき、皮膚専門医にご相談ください。【試験機関】SGS-CSTC技術試験センター【試験方法】JIS Z 2801:2010に基づく【抗菌場所】キーボード周りの部分、キーボード、電源ボタン【試験結果】抗菌活性値2.0以上。
- ※13. 1GBを10億バイト、1TBを1兆バイトで算出しています。すべての領域はNTFSで設定されています。
- ※14. NAND型フラッシュメモリはディスクキャッシュとして利用されるため、データの保存には使用できません。
- ※15. 初回起動直後にOSから認識される容量です。ドライブ、ドライブ以外の容量は、リカバリ領域として使用しています。なお、これらの値は実際の製品とは若干異なる場合があります。
- ※16. 詳細は「光学ドライブ仕様」をご覧ください。
- ※17. 無線通信距離は、周辺の電波環境、障害物、設置環境、ソフトウェアなどにより影響を受ける場合があります。
- ※18. 5GHz帯無線LANは、W52/W53/W56に対応しています。W52/W53は電波法により屋外で使用することはできません。2.4GHz帯無線LANで使用できるチャネルは1〜13chです。IEEE802.11ac準拠のモードならびに、IEEE802.11n準拠のモードで通信を行うためには、セキュリティをWPA(AES)/WPA2(AES)に設定する必要があります。
- ※19. 2.4GHz帯無線LANで使用できるチャネルは1〜13chです。IEEE802.11n準拠のモードで通信を行うためには、セキュリティをWPA(AES)/WPA2(AES)に設定する必要があります。
- ※20. 対応しているプロファイルは「Bluetooth対応プロファイル」をご覧ください。
- ※21. 2.4GHz帯の無線LANまたはWiMAXが近距離で使用されると通信速度の低下または通信エラーが発生する可能性があります。
- ※22. Bluetooth Version 1.1、1.2、2.0、2.0+EDR、2.1、2.1+EDR、3.0、4.0対応機器との通信が可能です。
- ※23. キャプチャソフトなどを使用して、本製品で再生中の音声録音することはできません。
- ※24. 詳細は「ブロッグメディアスロット仕様」をご覧ください。
- ※25. 4極ミニジャックタイプのヘッドセット、またはステレオミニジャックタイプのヘッドホンをご使用ください。マイクを使用するときは、4極ミニジャックタイプのヘッドセットをご使用ください。ただし、すべてのヘッドセットやヘッドホンに対応するものではありません。
- ※26. USB1.1/2.0/3.0対応、USB周辺機器すべての動作を保証するものではありません。
- ※27. USB1.1/2.0対応、USB周辺機器すべての動作を保証するものではありません。
- ※28. 映像機器との接続には、市販の「HDMI」の表示があるHDMIケーブルをご使用ください。対応機器すべての動作を保証するものではありません。
- ※29. 1,920×1,080ドット以上の映像信号を出力する場合は、市販のハイスピードHDMIケーブルをご使用ください。
- ※30. Windows上でHDMI入力端子を使用して映像や音声の「取り込みを行う」ことはできません。映像機器との接続には、市販の「HDMI」の表示があるHDMIケーブルをご使用ください。対応機器すべての動作を保証するものではありません。
- ※31. バッテリーパックは消耗品です。
- ※32. 本製品にはバッテリーパックが内蔵されていますが、お客様ご自身で取りはずし交換はできません。バッテリーパックが寿命などで交換が必要な場合は、東芝PCあんしんサポートへご相談ください。バッテリーパックの交換は、保証期間内でも有償となります。
- ※33. 一般社団法人電子情報技術産業協会「JETA(バッテリー動作時間測定法(Ver2.0))」(http://home.jeita.or.jp/cgi-bin/page/detail.cgi?n=84&c=14)に基づいて測定した、実際の動作時間は使用環境および設定などにより異なります。バッテリー動作時間の測定方法については、dynabook.comのサポート情報(http://dynabook.com/assist/index\_j.html)をご覧ください。

■ 光学ドライブ仕様

ドライブ	ブルーレイディスクドライブ(BDXL™対応、DVDスーパーマルチドライブ機能対応)※1)		DVDスーパーマルチドライブ(DVD±R 2層書き込み対応)※1)	
	T85、T75、T65、D61	T45、D41	—	
読み出し※2)	CD-ROM	最大24倍速	最大6倍速	—
	DVD-ROM	最大8倍速	最大4倍速	—
書き込み/書き換え	BD-ROM	最大6倍速	—	—
	CD-R	最大24倍速	最大24倍速	—
書き込み/書き換え	CD-RW(マルチスピード)	最大4倍速	最大2倍速	—
	High Speed対応 CD-RW	最大10倍速	最大4倍速	—
書き込み/書き換え	Ultra Speed対応 CD-RW	最大10倍速	最大4倍速	—
	DVD-R	最大8倍速	最大4倍速	—
書き込み/書き換え	DVD-R DL(※3)	最大4倍速	最大2倍速	—
	DVD-RW	最大6倍速	最大4倍速	—
書き込み/書き換え	DVD+R	最大8倍速	最大4倍速	—
	DVD+R DL	最大4倍速	最大2倍速	—
書き込み/書き換え	DVD+RW	最大8倍速	最大4倍速	—
	DVD-RAM(※4)	最大5倍速	最大5倍速	—

# 東芝がお勧めする Windows.

## ■ ソフトウェア

○…プレインストール ●…ハードディスクまたは付属のメディアからインストールが必要 □…Webからのダウンロード/インストールが必要

★印のソフトウェアのみ、東芝でサポートを行っております。その他のソフトウェアのサポートに関しては、ソフト製造元各社でサポートを行っておりますので、付属の取扱説明書またはオンラインマニュアルをご覧ください。

PD61NWS-BHA3	PD41NWS-SHB3
PD61NBS-BHA3	PD41NBS-SHB3
インテル® Core™ i7-4710MQ プロセッサ	インテル® Celeron® プロセッサ 2950M
2.50GHz(インテル® ターボ・ブースト・テクノロジー2.0対応:最大3.50GHz)	2.00GHz
4コア/8スレッド (インテル® ハイパースレッディング・テクノロジー対応)	2コア/2スレッド
インテル® スマート・キャッシュ 6MB	インテル® スマート・キャッシュ 2MB
モバイルインテル® HM86 Expressチップセット	
8GB(8GB×1)/16GB	4GB(4GB×1)/16GB
21.5型ワイド(16:9) FHD 高輝度・広視野角 TFTカラー Clear SuperView IPS(In Plane Switching)LED液晶(省電力LED/バックライト) 1,920×1,080ドット(※3)(※4)	21.5型ワイド(16:9) FHD 高輝度 TFTカラー Clear SuperView LED液晶(省電力LED/バックライト) 1,920×1,080ドット(※3)(※4)
インテル® HD グラフィックス 4600(CPUに内蔵)	インテル® HD グラフィックス(CPUに内蔵)
106キー(US配列準拠)(テンキー付き)、キーピッチ:19mm、キーストローク:2.4mm、ワイヤレス方式、抗菌対応(試験方法)JIS Z 2801:2010に基づく(※12)	
横スクロール機能付きワイヤレスマウス(レーザー方式、USB接続)	
2TB(7,200rpm, Serial ATA対応)(※13)	1TB(7,200rpm, Serial ATA対応)(※13)
約1,922GB(約1,879GB)(※15)	約922GB(約883GB)(※15)
ブルーレイディスクドライブ(BDXL™)対応、DVDスーパーマルチドライブ機能対応	DVDスーパーマルチドライブ(DVD±R2書き込み対応)
1000Base-T/100Base-TX/10Base-T(自動認識)	
IEEE802.11a/b/g/n/ac準拠 (Wi-Fi準拠、WPA/WPA2対応、WEP対応、AES対応、TKIP対応)(※18)	
オンキョー® 製ステレオスピーカー、モニラルマイク	
ヘッドホン出力端子×1、USB3.0×4(※26)、USB2.0×2(※27)、 マイク入力オーディオ入力端子×1(※43)、LAN(RJ45)×1、 HDMI入力端子×1(※30)	
AC100V~240V、50/60Hz(※44)	
約33W(120W)	
対象外	T区分0.11(AA)
★☆☆V13	★★★★V13
約516(幅)×170(奥行)×365(高さ)mm(本体最小傾斜時) 約516(幅)×240(奥行)×330(高さ)mm(本体最大傾斜時) 約7.0kg(※41)	
ACアダプター、電源コード、取扱説明書、保証書、 ワイヤレスキーボード(電池(単4形)2個付属)、 横スクロール機能付きワイヤレスマウス(レーザー方式、USB接続)(電池(単4形)2個付属) 他	
あり(引き取り修理3年)(※42)	

- ※34. バッテリー充電時間は、使用環境により異なります。
- ※35. 付属の電源コードは、日本の法令・安全規格に適合しております。その他の国/地域で使用される場合には、当該国/地域の法令・安全規格に適合した電源コードをお買い求めのうえ、ご使用ください。
- ※36. OS起動後、アイドル状態、ディスプレイ輝度最大、バッテリー充電なし(D61、D41を除く)、周辺機器接続なしでの消費電力です。
- ※37. エネルギー消費率は、省エネ法で定める測定方法により、測定された消費電力を省エネ法で定める複合理論性能(単位:キワ演算)で除したものです。2011年度基準で表示しております。省エネ基準達成率の表示語AAは達成率100%以上200%未満、AAは達成率200%以上500%未満、AAAは達成率500%以上を示します。
- ※38. 環境条件に示している温度範囲は、性能を保證するものではありません。
- ※39. 環境性能レーティング(星マーク)とは、加減項目の達成状況に応じて格付けしたものです。★☆☆は達成率35%未満、★★は35%以上70%未満、★★★は70%以上を示します。
- ※40. 本体(バッテリーパック内蔵)のみ。主な付属品は含まれません。
- ※41. 主な付属品は含まれません。
- ※42. 日本国外での使用はできません。また海外保証は対象外です。
- ※43. オーディオは「東芝スリープアンドミュージック」使用時のみ有効です。
- ※44. 付属の電源コードは、日本の法令・安全規格に適合しております。本製品は日本国外での使用はできません。
- ※45. 一般社団法人電子情報技術産業協会(JEITA)「バッテリー動作時間測定法(Ver1.0)」(http://home.jeita.or.jp/cgi-bin/page/detail.cgi?n=84&c=14)に基づいて測定。ただし、実際の動作時間は使用環境および設定などに異なります。

## Microsoft Office Home and Business Premium\*1 プラス Office 365 サービス\*2

ワープロ	Microsoft Word 2013
表計算	Microsoft Excel 2013
メール・情報管理	Microsoft Outlook 2013
プレゼンテーションツール	Microsoft PowerPoint 2013
デジタルノート	Microsoft OneNote 2013

\*1 初回起動時/ライセンス認証/インストールが必要となります。 \*2 Microsoftアカウントでのサインインが必要です。Office 365 サービスのサブスクリプションは1年間有効です。2年目以降は有償でご利用いただけます。  
※上記のソフトウェアは、日本マイクロソフト株式会社でサポートを行っています。詳しくは本体に付属の取扱説明書をご覧ください。

## ■ オプション

価格はすべてオープン価格です。なお、オープン価格の製品は希望小売価格を定めておりません。(2014年10月現在)

製品名	型番	T85	T75	T65	T45	D61	D41
増設メモリ(タイプ10)(PC3L-12800(DDR3L-1600))	4GB PAME4010 8GB PAME8010	○	○	○	○	○	○
USBレーザー式横スクロールマウス	注1)注2)注3) IPC2125B	○	○	○	○	○	○
USB光学式ミニホイルマウス	注1)注2) IPC2080D	○	○	○	○	○	○

注1) 製品についてのお問い合わせは東芝PC IOSセンター-TEL:043-278-5970まで。注2) 本機種にはワイヤレスレーザーマウスを付属しています(T45除く)。注3) Microsoft Office上で横スクロール機能を使用する場合は、別途ドライバーが必要です(dynabook.comの周辺機器サイトから、ダウンロードにより提供)。

## 無線LAN/Bluetooth®対応地域

海外で無線通信機能を使用する場合は、使用される国/地域の無線規格を取得している必要があります。無線規格を取得している国/地域に関する情報はdynabook.comをご覧ください。また無線規格を取得していない国/地域ではPC本体の無線通信機能をOFFにしてください。詳しくは各種取扱説明書をご覧ください。

## 無線LAN/Bluetooth®に関するご注意

本製品の使用周波数は2.4GHz帯または5GHz帯です。2.4GHz帯の周波数は電子レンジなどの産業・科学・医療機器のほか、他の同種無線、工場製のライン等で使用されている免許を要する移動体識別用の構内無線、免許を要しない特定小電力無線局、アマチュア無線局など(以下「他の無線局」と略す)が干渉されています。無線LAN/Bluetooth®はセキュリティの設定を行うことが非常に重要です。詳細についてはhttp://home.jeita.or.jp/page\_file/201110510155841\_KMAZE9qBf8.pdfをご覧ください。

1. 本製品を使用する際に、近くで「他の無線局」が運用されていないことを確認してください。2. 万が一、本製品と「他の無線局」との間に電波干渉が発生した場合には、速やかに本製品の使用チャンネルを変更するか、使用場所を変更するか、または製品の運用を停止(電波の発生を停止)してください。3. その他、電波干渉の事例が発生した場合など何らかの理由のことが起きたときは、「東芝PCあんしんサポート」へお問い合わせください。

無線LAN Bluetooth®は、壁の材質・見通し、また環境などの条件により異なります。隣接する部屋でも通信できないことがあります。通信距離についての保証はできませんのでご了承ください。 ※WS2/WS3は、電波法により屋外では使用できません。

無線LANではセキュリティの設定を行うことが非常に重要です。詳細についてはhttp://home.jeita.or.jp/page\_file/201110510155841\_KMAZE9qBf8.pdfをご覧ください。

Bluetooth®対応プロファイル HID PAN SPP OPP DUN HCRP HFP A2DP AVRCP HOGP GAP SDAP GAVDP GATT SCoPP

マルチデバイス2台のタブレット/ペンインストール
OneDrive 1TBオンラインストレージ
Skype 毎月60分固定電話・無料通話
つねに最新バージョンのアプリケーションにアップグレード

無線LAN	Bluetooth®
240S/OF4	24FH1

消費電力を抑えて節電「TOSHIBA ecoユーティリティ」

- ecoモード、ecoモードに設定することで消費電力を低減します。
ピーク時に自動的にAC電源からの電力供給をバッテリー駆動に切り替えます。
バッテリーライフサクルeco充電モードの利用でバッテリー満充電時の容量を抑え、バッテリー寿命を長く保つことができます。

PCグリーンラベルの基準 (Ver.13) に適合



「J-Mossグリーンマーク」に適合



PCを回収・リサイクル



PCリサイクルマークがついた東芝製PCは、排出時に新たな回収再資源化料金のご負担なく引き取ります。

省エネ法 (目標年度2011年度) の基準に対応



RoHS指令に対応



■PCの再セットアップについて ハードディスクに保存されているリカバリー用プログラムは、市販のDVD/ブルーレイディスク(ブルーレイディスクドライブ搭載モデルのみ)/USBメモリに保存して、リカバリー-DVD/ブルーレイディスク/USBを作成することができますが、万一保存されているプログラムが破損したり、誤って消去した際には、「東芝PC工房」へご相談ください。
■大切なデータを流出させないためPCの廃棄・譲渡のときに、ハードディスクのデータをまるごと消せる「ハードディスクデータ消去機能」を使用しなくなったdynabookを廃棄・譲渡する際には、お客様の責任でハードディスクに記録された全データを標準搭載の「ハードディスクデータ消去機能」を利用して消去することを強くおすすめします。詳細はhttp://dynabook.com/pc/eco/haiki.html「ハードディスクの廃棄・譲渡時のハードディスク上のデータ消去に関するご注意」をご覧ください。

東芝なら、しっかりサポート、期間制限なし!

東芝PCあんしんサポート

受付時間 9:00-19:00 (年中無休)

おかけいただく、ガイダンスが流れます。ガイダンス/おぼて操作はいたたく、担当窓口にお声がけいたします。
http://dynabook.com/assistpc/assktoshiba/tel\_idx\_j.htm

確実なお客対応を行った方が発信番号通知をお願いします。詳しく内容につきましては「PC総合カタログ(2014.10)」をご覧ください。

お客様の個人情報の取り扱い全般に関する当社の考えかたをご覧になりたいかたは、(株)東芝の個人情報保護方針のページ [http://www.toshiba.co.jp/privacy/index\_j.htm] をご覧ください。

固定電話からのご利用はフリーダイヤル

0120-97-1048

携帯電話、PHSからのご利用はナビダイヤル

0570-66-6773

いつでも相談無料

通話料 通話料 通話料

043-298-8780

※電話番号をお間違えのないよう、お確かめのうえにおかけください。

海外からのお電話や一部のIP電話などで、フリーダイヤルやナビダイヤルをご利用にならない場合は、

■電話サポート お客様のさまざまな疑問にスタッフがいないにお答えします。

■遠隔支援サービス スタッフがお客様のPC画面を見ながら的確にご説明します。

受付時間 9:00-19:00 (年中無休)

いつでも相談無料

Windows XPのサポート終了に伴い、東芝では、お使いのWindows XP搭載PCから新しく購入されたPCへのデータ移行サービスを複数ご用意しました。

PC移行作業代行サービス(有料) お客様に代わって、東芝がPCのデータ移行(引越)作業を行うサービスです。

4つのサービスプランからお選びください
1 引越サポート「データ引越パック」
2 遠隔サポート「PC遠隔設定代行」
3 PCをお持ち込みいただきデータ引越作業 対面サポート「PC設定相談・代行」
4 訪問サポート「Windows 8 乗換設定」

Windows 8.1搭載dynabook 引越サポート「データ引越パック」無料キャンペーン実施中!!

もれなく無料! Windows 8.1搭載dynabookを買って、無料でデータ引越しをしてみよう!
引越サポート「データ引越パック」\*がもれなく無料になります。
\*PC移行作業代行サービス(引越サポート)~データ引越パック~ ※T45は対象外です。

お客様の個人情報の取り扱い全般に関する当社の考えかたをご覧になりたいかたは、(株)東芝の個人情報保護方針のページ [http://www.toshiba.co.jp/privacy/index\_j.htm] をご覧ください。

使用上のご注意

本製品は将来的な機能追加や、より安定した動作を行うため、修正プログラムを提供することがあります。常に最新の状態にてお使いください。
■動画編集に関するご注意
■ブルーレイディスクドライブに関するご注意
■本カタログ掲載の製品の名称およびロゴはそれぞれ各社が商標として使用している場合があります。

●本カタログ掲載の製品の名称およびロゴはそれぞれ各社が商標として使用している場合があります。
●Intel, インテル, Intel logo, Intel Inside, Intel Inside logo, Centrino, Centrino logo, Celeron, Celeron Inside, Intel Core, Core Inside, Intel SpeedStep, Ultrabook, Ultrabook logoは、アメリカ合衆国およびその他の国におけるIntel Corporationまたはその子会社の登録商標です。
●Microsoft, WindowsおよびWindows logo, SkypeおよびSkype logoは、マイクロソフト企業グループの商標です。
●Microsoft Corporationのガイドラインに従って画面写真を使用しています。
●Adobe, Photoshopは、Adobe Systems Incorporated (アドビ システムズ社)の米国および他の国における登録商標または登録商標です。
●Blu-ray Disc (ブルーレイディスク), BD-XL (ブルーレイディスク), HD-DL (ブルーレイディスク)は、Blu-ray Disc Association (ブルーレイディスク協会の登録商標です。
●ATOKは、株式会社ジャストシステムの登録商標です。
●ATOKは、株式会社ジャストシステムの著作物であり、著作権、その他の権利は株式会社ジャストシステムおよび各権利者に帰属します。
●Corel, Corel logo, Corel VideoStudio, Corel PaintShop Pro, Roxio, Roxio logo, Roxio Creator, Roxio MediaBook Reader, Roxio MediaBook Expressは、カナダ、米国および/またはその他の国々におけるCorel Corporationの登録商標または登録商標です。
●MSMedio, "Airget"及び"Medio TrueLink"は株式会社Medioの登録商標または登録商標です。
●CyberLink, MediaShow, Power2Goは、CyberLink Corporationの登録商標です。
●PC-repairサービスは株式会社東芝の登録商標です。
●Javaは、Oracle Corporation及びその子会社、関連会社の米国及びその他の国における登録商標です。
●Wi-Fi CERTIFIED logoはWi-Fi Allianceの認定マークです。
●TRENDS MICRO, ウィルスバスター, ウィルスバスタークラウドはトレンドマイクロ株式会社の登録商標です。
●Sound by Onkyo, Onkyo Speakers installed)とそのロゴは、オンキョー株式会社の登録商標です。
●DTSおよび記号はDTS社の登録商標であり、また、DTSのロゴはDTS社の登録商標です。
●McAfee, SiteAdvisorおよびマカフィーは米国法人McAfee, Inc.またはその関係会社の登録商標です。
●PC (超)ナビは東芝パソコンシステム株式会社の登録商標です。
●デジタルアーツ/DIGITAL ARTS, ZBRAIN, フィールドフィルタは、デジタルアーツ株式会社の登録商標です。
●HDMI, HDMI High-Definition Multimedia InterfaceおよびHDMI logoは、HDMI Licensing LLC.の登録商標または登録商標です。
●LoiloScoopは、株式会社Loiloの著作物であり、著作権、その他の権利は株式会社Loiloおよび各権利者に帰属します。
●デジブックは、株式会社ルネの登録商標です。
●Blueoothは、その登録商標が所有されており、東芝はライセンスに基づき使用しています。
●本製品に使われているプロセッサ(CPU)の処理能力は、お客様の本製品の使用状況によって異なります。
詳しくはhttp://dynabook.com/pc/catalog/register.htmをご覧ください。
■HDD/DVD/CD/DVD-CODERとして使用される際には、HDDに録りだめすることなく、ごまかにブルーレイディスクメディアやDVDメディアにダビングすることをおすすめします。HDD容量をいっぱいまで使用しなくなると、PCの動きが不安定になったり、故障の原因となることでもありますので、あらかじめご了承ください。
■PCのハードディスクに記録されたデータは、「削除」や「フォーマット」を行った後では再生されることがあります。完全消去を行う場合は、本製品に搭載されている「ハードディスクデータ消去機能」を使用するか、専門業者に依頼(有料)してください。
詳しくはhttp://dynabook.com/pc/eco/haiki.htmをご覧ください。
■PC本体の補修用性能部品の最低保証期間は、製品発売日より6か月です。
■Windows 8.1 対応ソフトウェアを使用するソフトウェアおよび周辺機器の購入の際、各ソフトウェアおよび周辺機器の販売元/動作をご確認ください。
■本カタログに記載のネットワークを利用したサービスは、運営会社の都合などにより予告なく中止されることがあります。
■写真はすべて本カタログ用にCGを使用して制作または撮影したもので、実際使用状況や製品の色と異なる場合があります。また、写真の色は印刷のため、実際の製品の色と多少異なる場合があります。
■本カタログの画面は「メモリ構成」が異なります。
■本カタログに記載された写真、内容および製品の仕様は改良のため予告なく変更することがあります。
■誤動作や故障により、本製品の記憶内容が変化・消失する場合がありますが、これによる損害、および本製品の使用不能により生じたお客様の損害については、当社はその責任をいっさい負いませんので、あらかじめご了承ください。
■大切なデータなどは、必ずお客様の責任のもと、あらかじめバックアップされるようお願いいたします。
■本製品の保証は、ハードウェアだけに適用されます。
詳細は、付属の保証書をご覧ください。
■修理や点検の際には、本製品の設置位置を記録されたデータがインストールされたアプリケーションが消去される場合がありますが、これによる損害については、当社はその責任をいっさい負いませんので、あらかじめご了承ください。
■プレインストールソフトは、市販のパッケージ製品とソフトの内容・取扱説明書(マニュアル)・その他付属ソフトにおいて一部異なる場合があります。
■時計用電池は一定期間使用しないと放電し、時間設定がずれることがあります。
■本製品に付属の取扱説明書(マニュアル)における「使用上の注意事項」にある記載内容を遵守してください。
損害が発生した場合、当社ではいっさい責任を負いかねますのであらかじめご了承ください。
■本製品に搭載されているハードディスクの容量は、1MB=1000×1000byte, 1GB=1000×1000×1000byte, 1TB=1000×1000×1000×1000byte換算です。
1MB=1024×1024byte, 1GB=1024×1024×1024byte, 1TB=1024×1024×1024×1024byte換算のものとは表記上同容量でも、実容量は少なからず異なりますのでご注意ください。
■本製品には、寿命部品(液晶ディスプレイ、ハードディスク、冷却ファンなど)が含まれています。交換時期の目安は、使用頻度や使用環境(温度など)などの条件により異なりますが、本製品を通常使用した場合、1日に約8時間、1月に約8日のご使用で約5年です。24時間を超えるような長時間連続使用など、ご使用状況によっては早期あるいは製品の保証期間内でも部品交換(有料)が必要となります。
一般社団法人電子情報技術産業協会「パソコンの寿命部品の表記に関するガイドライン」[http://home.jeita.or.jp/page\_file/10110511155520\_FulZW1JP.pdf]
■無線通信についてはベースメーカー(医療機器)に影響をおよぼすおそれがあるため、病院など使用が禁止されている所では使用しないでください。
■本カタログに記載されている数値および表記は2014年10月現在のものです。
※このカタログに記載の製品は、東芝とエディオンとの独自仕様のモデルです。お問い合わせの際は、エディオン各店の各店舗でご購入ください。

販売元 株式会社 エディオン

製造元 株式会社 東芝 パーソナル & クライアントソリューション社

国内営業統括部 〒135-8502 東京都江東区豊洲5-6-15 (NBF豊洲ガーデンフロント)

本カタログ掲載商品のご購入に関するご相談はこちらまで

東芝PCあんしんサポート

固定電話からのご利用はフリーダイヤル 携帯電話、PHSからのご利用はナビダイヤル
0120-97-1048 0570-66-6773 043-298-8780

東芝PCあんしんサポートの詳しいサービス内容は、「PC総合カタログ(2014.10)」をご覧ください。

お客様の個人情報の取り扱い全般に関する当社の考えかたをご覧になりたいかたは、(株)東芝の個人情報保護方針のページ [http://www.toshiba.co.jp/privacy/index\_j.htm] をご覧ください。

安全に関する ご注意

正しく安全にお使いいただくために、ご使用前に必ず取扱説明書の「安心してお使いいただくために」などをよくお読みください。