



B-CASカードのセット

⚠ 警告

- B-CASカードをB-CASカードスロットにセットしていない場合は、カードを乳幼児の手の届かないところに保管する
誤って飲み込むと窒息のおそれがあります。万が一、飲み込んだ場合は、ただちに医師に相談してください。

1 B-CASカードを台紙から取りはずし、B-CASカードの番号を確認する

台紙には、「使用許諾契約約款」が記載されていますので、ご使用前に必ず記載内容をご確認ください。
カードの裏面にB-CASカードの番号が記載されています。

2 データを保存し、**[SHIFT]**キーを押しながら**[シャットダウン]**をクリックして電源を切る

参照▶ 電源の切りかた『dynabookガイド（取扱説明書）はじめに - 4 電源を切るには』

3 電源コード、ACアダプター、その他のケーブル類をパソコン本体からはずす

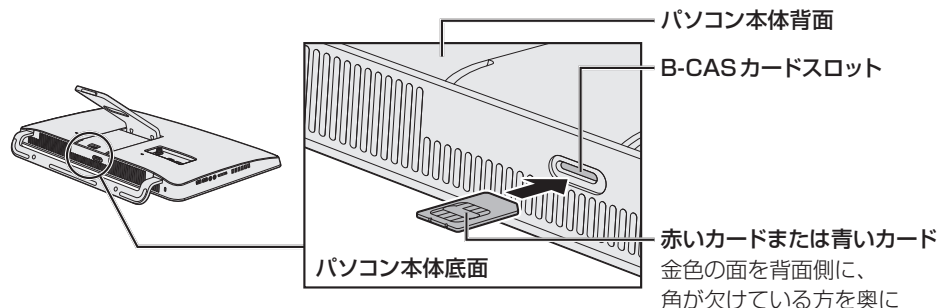
4 安定した台の上に布などを敷き、硬いものがないことを確認してから、ディスプレイを下に向けて、パソコン本体を静かに置く

キズや破損を防ぐため、ディスプレイに硬いものが当たらないように置いてください。

5 B-CASカードの金色の面をパソコン本体の背面側に、角が欠けている方を奥に向けて、B-CASカードをB-CASカードスロットの奥まで差し込む

B-CASカードは、前後や表裏を確認して差し込んでください。手順と異なる向きで差し込まないでください。また、本製品専用のB-CASカード以外は差し込まないでください。

■ 今スグTVを搭載していないモデルの場合

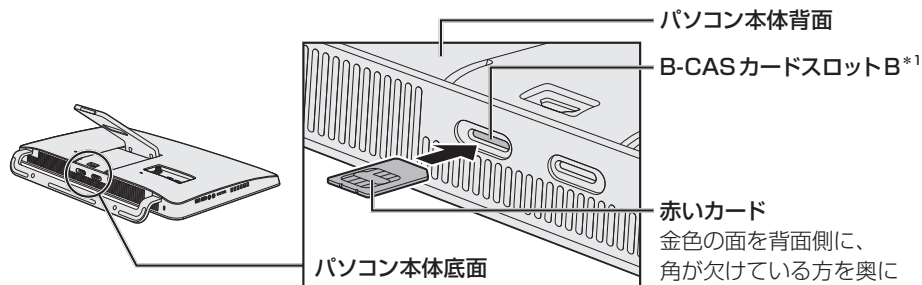


■今スグTV搭載モデルの場合

スロットはパソコン本体の底面にあります。

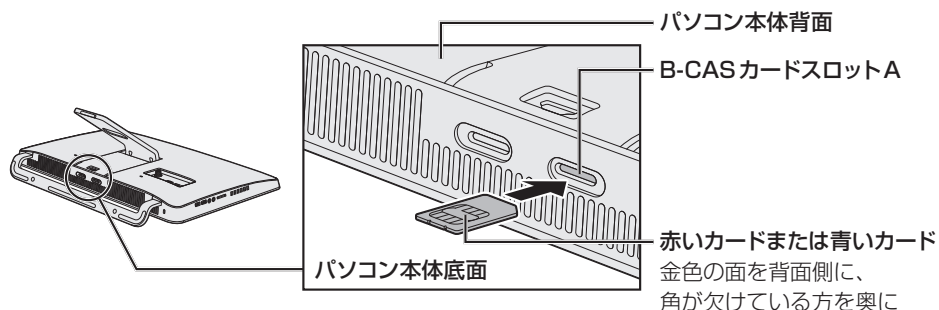
カードの金色の面をパソコン本体の背面側に、角が欠けている方を奥に向けて差し込んでください。

< 「今スグTV」 でテレビを見る場合 >



* 1 B-CASカードスロットBは、赤いカード（BS・110度CS・地上デジタル放送の3波共用）のみ使用できます。

< 「dynabook TV Center」 でテレビを見る場合 >



■B-CASカードをセットしたあとは

B-CASカードがスロットの一番奥まで差し込まれていることを確認してください。カードが正しく差し込まれていないと、デジタル放送を受信できません。

参照▶ セット後にB-CASカード番号を確認する方法

『パソコンで見るマニュアル 映像と音楽編 1章 **2** B-CASカードについて』

■「今スグTV」 について

* 今スグTV搭載モデルのみ

「今スグTV」は、通常のテレビと同様に、Windowsを起動しないで直接テレビを見ることができる機能です。

「今スグTV」でテレビを見るには、本書で説明している「dynabook TV Center」の設定とは別に、「今スグTV」の設定が必要です。

参照▶ 「今スグTV」について『dynabookガイド（取扱説明書）1章 **4** 簡単に起動してテレビを見るには』



アンテナケーブルの接続

⚠ 注意

- アンテナケーブルの接続／取りはずしは、電源を切り、ACアダプターのプラグを抜いてから作業を行う。電源を入れたまま接続／取りはずしを行うと感電、発火のおそれがあります。
- パソコン本体からACアダプターを取りはずすときは、アンテナケーブルもいっしょに取りはずさないと、落雷により感電するおそれがあります。

BSデジタル・110度CSデジタル放送のアンテナの接続／取りはずしを行う場合、本体およびアンテナケーブルで接続されたすべての機器の電源を切ってACアダプターや電源コードの電源プラグを抜いてください。

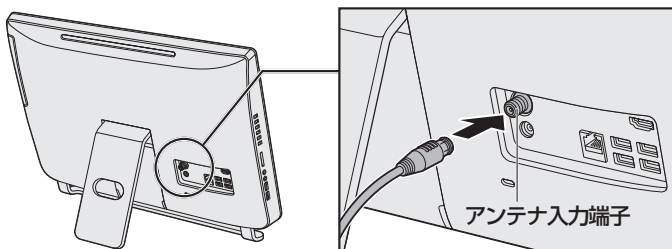
1 データを保存し、**[SHIFT]**キーを押しながら**[シャットダウン]**をクリックして電源を切る

参照 電源の切りかた『dynabookガイド（取扱説明書）はじめに - **4** 電源を切るには』

2 電源コード、ACアダプター、その他のケーブル類をパソコン本体からはずす

3 アンテナケーブルのプラグをアンテナ入力端子に接続する

アンテナケーブルの芯線が折れないように、確認しながら接続してください。



* モデルによっては、コネクタの位置が異なります。

4 電源コードとACアダプターを接続する

参照 電源コードとACアダプターの接続『スタートアップガイド』

■ BSデジタル・110度CSデジタル放送のアンテナに電源を供給するには

* 3波ダブル対応モデル、3波対応モデルのみ

今スグTVを搭載していないモデルの場合は、「dynabook TV Center」で設定してください。

参照 初期設定ウィザードで設定する方法『パソコンで見るマニュアル 映像と音楽編 1章 **5** チャンネル設定をする』

参照 設定画面で設定する方法

『パソコンで見るマニュアル 映像と音楽編 付録 **6** dynabook TV Centerの使用にあたって』

今スグTV搭載モデルの場合は、「今スグTV」で設定してください。「dynabook TV Center」では設定できません。

参照 「今スグTV」で設定する方法『dynabookガイド（取扱説明書）1章 **4** 簡単に起動してテレビを見るには』



初期設定の方法

初期設定は、「dynabook TV Center (ダイナブック テレビ センター)」で行います。

* タッチパネル搭載モデルでは、「クリック」を「タップ」に、「ダブルクリック」を「ダブルタップ」に読み替えて操作してください。

1 スタート画面の [デスクトップ] をクリックする

デスクトップ画面が表示されます。

2 [dynabook TV Centerの初期設定] アイコン () をダブルクリックする

[dynabook TV Center 初期設定ウィザード] 画面が表示されます。

以降は画面に従って操作してください。

参照 操作の詳細『パソコンで見るマニュアル 映像と音楽編 1章 5 チャンネル設定をする』

初期設定が完了すると、デスクトップ画面に [dynabook TV Center] アイコン () が作成されます。

3 デスクトップ画面の [dynabook TV Center] アイコン () をダブルクリックする



(表示例)



リモコンに乾電池をセットする

リモコンをご使用になる前に、付属の乾電池を取り付けてください。

参照 リモコンについて『パソコンで見るマニュアル 映像と音楽編 1章 4 リモコンを使うには』



テレビ番組の録画データについて

本製品で記録したテレビ番組の録画データは、高度な暗号化技術を使用しています。

次の作業を行った場合、暗号化技術により、録画データの再生はできなくなります。

大切な録画データは、「dynabook TV Center」で、ダビング可能な記録メディアにコピー/移動 (ムーブ) してください。

● パソコンのリフレッシュやリカバリーを行った場合

リフレッシュやリカバリーを行うと、パソコン本体の暗号化技術で使用している情報が変更されます。本製品のハードディスク、もしくは外付けのハードディスクドライブなどの記憶装置に録画した録画データは再生できなくなります。

● 録画データを、「dynabook TV Center」のダビング機能以外の方法で、ほかの記録装置や記録メディアにコピー/移動 (ムーブ) した場合

● パソコン本体の故障により、修理を行って、ハードディスクなどの主な部品を交換した場合